



บริษัท วานเล่อ ทราเวล กรุ๊ป จำกัด
WANLER TRAVEL GROUP

388/62 BIZ Galleria ถนน นวลจันทร์ แขวงนวลจันทร์
 เขต บึงกุ่ม จังหวัด กรุงเทพมหานคร 10230
 388/62 (Biz Galleria). Nuanchan Buengkum, 10230

ใบอนุญาตประกอบธุรกิจนำเที่ยว 11/13360

064-651-0334
 wanlertour@gmail.com
 LINE : wan-ler.travel
 https://wanlergroup.com



คุณหมิง ต้าหลี่ • ลี้เจียง • แซงกรี้ล่า **6 DAYS 5 NIGHTS**

KUNMING
Impression Lijiang



วัดลามะ:ซงจ่านหลิง

ภูเขาหิมะมิงกรหยก

เมืองโบราณลี้เจียง



“นั่งรถไฟขบวนเร็วภูเขาหิมะมิงกรหยก”

ต๋านักทง / เมืองโบราณต้าหลี่ / เจดีย์สามองค์ / โถง S ทะเลสาบเอ้อไห่ / ซ่งแคบเสือกะโถด (รวมบันไดเลื่อนขึ้น-ลง) / เมืองโบราณแซงกรี้ล่า
 วัดลามะ:ซงจ่านหลิง (รวมค่ารถขึ้น-ลง) / ชมวิวยามค่ำคืนเมืองโบราณลี้เจียง / ภูเขาหิมะมิงกรหยก (นั่งกระเช้าใหญ่) / หุบเขาพระจันทร์สีน้ำเงิน ไปสู่ยู่เหอ (รวมรถกอล์ฟ)
 ไร่ชาฉงอ๋อเหมว / สระมิงกรต้า / คาเฟ่ร้อนถิ่น YUN DI AN CAFE / เมืองโบราณลี้เจียง / เมืองโบราณไปซา / วัดหยวนกวง / ถนนคนเดินจินปี้ลุ่

นั่งรถไฟความเร็วสูง
 ลี้เจียง - คุณหมิง

พักโรงแรม
 ระดับ

ลิ้มรสเมนูพิเศษ
 อาหารกวางตุ้ง / สุกี้เห็ด / สุกี้ปลาเซลมอน

ทัวร์คุณภาพ
 ไม่ลงร้านช้อปปิ้ง / ไม่ขายออฟชั่น

เริ่มต้นเพียง **23,999**
 FREE VISA

เดินทางเดือน : พฤษภาคม - มิถุนายน 2569

SHMUKMG35



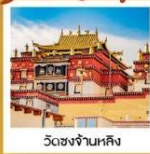
คุนหมิง ต้าหลี่ ลี่เจียง • แชงกรีล่า 6 DAYS 5 NIGHTS

KUNMING

Impression Yunnan

เริ่มต้นเพียง

23,999
FREE VISA



“นั่งรถไฟชมอภิวชิชาหิมะมังกรหยก”



FLIGHT : MU9622 TIME : 07.50 - 11.15

BKK → **KMG**
กรุงเทพฯ คุนหมิง

FLIGHT : MU9621 TIME : 20.40-22.15

KMG → **BKK**
คุนหมิง กรุงเทพฯ

23 kg.
ถือขึ้นเครื่อง 7 kg.

เดินทาง : พฤษภาคม – มิถุนายน 2569



อาหาร 16 มื้อ



นำเทรนด์ ทุกไวรัล



ไม่ลงร้านช้อปปิ้ง ไม่ขายออฟชั่น

คุนหมิง • ต้าหลี่ • ลี่เจียง • แชงกรีล่า • กุช่าหิมะมังกรหยก
โค้ง S ทะเลสาบเอ๋อไห่ • เมืองโบราณลี่เจียง • เมืองโบราณไป๋ชา
YUN DI AN CAFE • โชว์จางอีโหมว • หุบเขาพระจันทร์สีน้ำเงิน

DAY วันที่	SCHEDULE กำหนดการ	MEAL			HOTEL โรงแรมระดับ 4
		เช้า	เที่ยง	เย็น	
01	กรุงเทพฯ (สนามบินสุวรรณภูมิ) • คุนหมิง • ตำนานกองทัพจีนเตี้ยน • ต้าหลี่	✈️	●	●	FEILONG HOTEL หรือเทียบเท่า 4
02	เมืองโบราณต้าหลี่ • ฟ่านชเมอติยสามองค์ • โค้ง S ทะเลสาบเอ๋อไห่ • ช่องแคบเสื่อกระโดด (รวมบันไดเลื่อนขึ้น-ลง) • เมืองโบราณแชงกรีล่า	●	●	●	JIAYUE CENTURY HOTEL หรือเทียบเท่า 4
03	วัดลามะชงจ้านหลิง (รวมค้ำรถขึ้น-ลง) • เมืองลี่เจียง • ชมวิวยามค่ำคืนเมืองโบราณลี่เจียง	●	●	●	SFEEL HOTEL หรือเทียบเท่า 4
04	กุช่าหิมะมังกรหยก (นั่งกระเช้าใหญ่) • หุบเขาพระจันทร์สีน้ำเงินไป๋สุ่ยเหอ (รวมรถกอล์ฟ) • โชว์จางอีโหมว • นั่งรถไฟชมวิวรอบกุช่าหิมะมังกรหยก	●	●	●	SFEEL HOTEL หรือเทียบเท่า 4
05	สระมังกรดำ • คาเฟ่วันทีอัน YUN DI AN CAFE (ไม่รวมค่าเครื่องดื่ม) • เมืองโบราณลี่เจียง • เมืองโบราณไป๋ชา	●	●	●	SFEEL HOTEL หรือเทียบเท่า 4
06	ลี่เจียง • นั่งรถไฟความเร็วสูง • คุนหมิง • วัดหยวนทง • ถนนคนเดินจันปี้สู๋ • คุนหมิง • กรุงเทพฯ (สนามบินสุวรรณภูมิ)	●	●	✈️	

กรุณาเตรียมค่าทิปหัวหน้าทัวร์, โกดี้ และคนขับรถ จำนวน 1,500 บาท ตลอดการเดินทาง

โปรแกรมการเดินทาง

DAY

1


กรุงเทพฯ (สนามบินสุวรรณภูมิ) • คุณหมิง (MU9622:07.50-11.15) • ตำหนักทอง
จินเตียน • ต้าหลี่

- 04.30 น.  คณะพร้อมกันที่ สนามบินสุวรรณภูมิ ณ อาคารผู้โดยสารขาออก (ระหว่างประเทศ) ชั้น 4 ประตู 9 บริเวณ ISLAND-U โดยสายการบิน CHINA EASTERN AIRLINES โดยมีเจ้าหน้าที่จากทางบริษัทฯ คอยต้อนรับ และอำนวยความสะดวกแก่ท่านก่อนออกเดินทาง
- 07.50 น. เห็นฟ้าสู่ เมืองคุณหมิง โดยสายการบิน CHINA EASTERN AIRLINE เที่ยวบินที่ MU9622 →
- เที่ยวบินหรือเวลาอาจมีการเปลี่ยนแปลง ทั้งนี้ขึ้นอยู่กับสายการบินเป็นผู้กำหนด
 - ขอสงวนสิทธิ์ในการเลือกที่นั่งบนเครื่องบิน เนื่องจากการจัดที่นั่งบนเครื่องบิน เป็นสิทธิ์ของเจ้าหน้าที่เช็คอิน ซึ่งทางบริษัทไม่สามารถเข้าไปแทรกแซงได้

กรณีผู้เดินทาง ต้องการขอวีซ่าที่สนามบิน กรุณาแจ้งกับทางบริษัททัวร์ฯทันที หลังจากที่ท่านชำระเงินมัดจำค่าทัวร์เรียบร้อยแล้ว
หมายเหตุ: หากผู้เดินทางต้องการนำวีซ่าส่วนตัวไปเอง จะต้องเป็นวีซ่าที่ไม่มีแบดเตอร์รี่

(บริการอาหารว่างบนเครื่อง)

****การบริการอาหารและเครื่องดื่มบนเครื่องบิน เป็นบริการของสายการบิน ทั้งนี้อาจจะมีการเปลี่ยนแปลงได้ขึ้นอยู่กับนโยบายของสายการบิน โดยไม่ต้องแจ้งให้ทราบล่วงหน้า****

- 11.15 น. เดินทางถึง สนามบินนานาชาติฉางสู่ย เมืองคุณหมิง เมืองหลวงและเป็นเมืองที่ใหญ่ที่สุดในมณฑลยูนนาน ได้สมญานามว่า “นครแห่งฤดูใบไม้ผลิ” หลังผ่านพิธีการตรวจคนเข้าเมืองรับสัมภาระเรียบร้อยแล้ว นำท่านสู่ภัตตาคาร
- เที่ยง  รับประทานอาหารกลางวัน **เมนู...อาหารกวางตุ้ง**
- บ่าย นำท่านเที่ยวชมความงามของ **ตำหนักทองจินเตียน** ซึ่งสร้างโดยแม่ทัพในสมัยราชวงศ์หมิง อดีตเคยเป็นที่พักของอู๋ซันกู่ “ขุนศึกผู้ขายชาติ” และนางงามเฉียนหยวนหยวน เป็นตำหนักแห่งเดียวที่มีฝาผนังและหลังคาสร้างด้วยทองเหลืองถึง 380 ตัน จึงทำให้ตำหนักมีความสวยเด่น แลดูเสมือนทอง จึงได้ชื่อว่า “ตำหนักทอง” จึงนับได้ว่าเป็นตำหนักที่ใหญ่ที่สุดของจีน



คำ

จากนั้นนำท่านเดินทางสู่ **เมืองต้าหลี่ (ใช้เวลาเดินทางประมาณ 5 ชั่วโมง)** เขตปกครองตนเองทางตะวันตกเฉียงใต้ของจีน ในมณฑลยูนนานตั้งอยู่ระหว่างทะเลสาบเอ๋อไห่กับภูเขาฉางชานที่ระดับ 1,975 เมตร

🎯 **รับประทานอาหารค่ำสไตล์ยูนนาน**

🏠 **พักที่ FEILONG HOTEL หรือเทียบเท่าระดับ 4** 🎁🎁🎁🎁

DAY 2

เมืองโบราณต้าหลี่ • ผ่านชมเจดีย์สามองค์ • โค้ง S ทะเลสาบเอ๋อไห่ • ชองแคบเสือกะโดด (รวมบันไดเลื่อนขึ้น-ลง) • เมืองโบราณเซงกรีล่า

เช้า

🎯 **รับประทานอาหารเช้า ณ ห้องอาหารโรงแรม**

นำท่านชม **เมืองโบราณต้าหลี่** สัมผัสบรรยากาศอันสงบเงียบของ เมืองไท่เหอ อันเป็นนครหลวงของอาณาจักรโบราณนานเจ้า และปัจจุบันมีร้านค้าต่างๆมากมายให้ท่านได้เล่นเพลินเพลิน



นำท่าน **ผ่านชมเจดีย์สามองค์** อันเป็นสัญลักษณ์ของเมืองต้าหลี่ที่โดดเด่นงดงามอยู่ริมทะเลสาบเอ๋อไห่ ประกอบด้วยเจดีย์สีขาวสวยงาม 3 องค์

และนำท่านสู่ **โค้ง S ริมทะเลสาบเอ๋อไห่** จุดเช็คอินสุดไวรัล เพราะถนนโค้งเป็นเอกลักษณ์ มีวิวทะเลสาบสีน้ำเงินเข้มตัดกับเส้นทางโค้งงามและวิวหมู่บ้านสไตล์ชาวไป๋



จากนั้นนำท่านชม **ช่องแคบเสือกระโดด (รวมบันไดเลื่อนขึ้น-ลง)** ซึ่งเป็นช่องแคบช่วงแม่น้ำแยงซีไหลลงมาจาก จินซาเจียง (แม่น้ำทรายทอง) เป็นช่องแคบที่มีน้ำไหลเชี่ยวมาก ช่วงที่แคบที่สุดประมาณ 30 เมตร ระหว่างทาง ผ่านชม โคงค์แรกแม่น้ำแยงซี เกิดจากแม่น้ำแยงซีที่ไหลลงมาจากชิงไห่และทิเบต ซึ่งเป็นที่ราบสูงไหลลงมาระทบกับเขาไห่หลอ แล้วหักเส้นทางโค้งไปทางทิศตะวันออกเฉียงเหนือ จนเกิดเป็น “ โคงค์แรกแม่น้ำแยงซี ” ขึ้น



เที่ยง
บ่าย

10 รับประทานอาหารกลางวันสไตล์ยูนนาน

นำท่านเดินทางสู่ **เมืองจางตี้ย่น “แซงกรีล่า” (ใช้เวลาเดินทางประมาณ 3 ชั่วโมง)** ซึ่งอยู่ทางทิศ ตะวันออกเฉียงเหนือของมณฑลยูนนานซึ่งมีพรมแดนติดกับอาณาเขตหนานซี ของเมืองลี่เจียง และอาณาจักรยี่ ของเมืองหนิงหลง สถานที่แห่งนี้จึงได้ชื่อว่า “ดินแดนแห่งความฝัน” จากนั้นนำท่านเดินทางสู่ **เมืองโบราณ แซงกรีล่า** เป็นศูนย์รวมของวัฒนธรรมชาวทิเบตลักษณะคล้ายชุมชนเมืองโบราณทิเบตซึ่งเต็มไปด้วยร้านค้าของคนพื้นเมืองและร้านขายสินค้าที่ระลึกมากมาย



ค่ำ ๑๐ รับประทานอาหารค่ำสไตล์ยูนนาน
พักที่ JIAYUE CENTURY HOTEL หรือเทียบเท่าระดับ 4

DAY
3

วัดลามะชงจ้านหลิง (รวมค้ำรถขึ้น-ลง) • เมืองลี่เจียง • ชมวิวยามค่ำคินเมืองโบราณลี่เจียง

เช้า ๑๐ รับประทานอาหารเช้า ณ ห้องอาหารโรงแรม

นำท่านเดินทางสู่ วัดลามะชงจ้านหลิง (รวมค้ำรถขึ้น-ลง) สร้างขึ้นในปี ค.ศ. 1679 เป็นวัดลามะที่มีอายุเก่าแก่กว่า 300 ปี มีพระลามะจำพรรษาอยู่กว่า 700 รูป สร้างขึ้นโดยตะไลลามะองค์ที่ 5 มีโบราณวัตถุมากมาย รวมทั้งรูปปั้นทองสัมฤทธิ์ที่มีชื่อเสียงมากที่สุด



เที่ยง บ่าย ๑๐ รับประทานอาหารกลางวันสไตล์ยูนนาน
นำท่านเดินทางสู่ เมืองลี่เจียง (ใช้เวลาเดินทางประมาณ 3.30 ชั่วโมง) เป็นเมืองซึ่งตั้งอยู่ในหุบเขาที่มีทัศนียภาพงดงาม เป็นถิ่นที่อยู่ของชาวหน่าซี

ค่ำ ๑๐ รับประทานอาหารค่ำสไตล์ยูนนาน
หลังอาหารค่ำ นำท่าน ชมวิวยามค่ำคินเมืองโบราณลี่เจียง ช่วงเวลาแห่งเวทมนตร์แห่งเมืองโบราณที่ลงตัวด้วยบรรยากาศย้อนยุค ผสมผสานธรรมชาติ และวัฒนธรรม มีเสน่ห์คล้าย “เวนิสแห่งจีน” ให้ท่านได้บรรยากาศสุดโรแมนติก



พักที่ SFEEL HOTEL หรือเทียบเท่าระดับ 4

DAY 4

ภูเขาหิมะมังกรหยก (นังกระเช้าใหญ่) • หุบเขาพระจันทร์สีน้ำเงินไปสู่อุทยาน (รวมรถกอล์ฟ) • โซว์จางอีโหมว • นั่งรถไฟชมวิวยรอบภูเขาหิมะมังกรหยก

เช้า

☉ รับประทานอาหารเช้า ณ ห้องอาหารโรงแรม

นำทุกท่านเดินทางสู่ **ภูเขาหิมะมังกรหยก** ตั้งอยู่ทางตะวันตกเฉียงเหนือของเมืองเก๋าสีเจียง เป็นภูเขาสูงที่ตั้งตระหง่าน ซึ่งมีหิมะปกคลุมอยู่ตลอดทั้งปี จากนั้นนำท่าน **โดยสารกระเช้าไฟฟ้า (กระเช้าใหญ่)** ขึ้นสู่บริเวณจุดชมวิว บนภูเขาหิมะมังกรหยก ที่ความสูงระดับ 4,506 เมตรให้ท่านได้สัมผัสความหนาวเย็นและยิ่งใหญ่ของภูเขาแห่งนี้

หมายเหตุ : หากกระเช้าใหญ่ปิดทำการเนื่องจากสภาพอากาศหรือเหตุฉุกเฉิน (อ้างอิงจากประกาศของอุทยานเป็นหลัก) ทางบริษัทจะเปลี่ยนเป็นการโดยสารโดยกระเช้าเล็กแทน โดยไม่ต้องแจ้งให้ทราบล่วงหน้าและไม่มีการคืนค่าใช้จ่ายใดๆทั้งสิ้น **



หมายเหตุ **เส้นทางนี้ผ่านพื้นที่ภูเขาสูงเหนือระดับน้ำทะเลโดยประมาณ 4,000 กว่าเมตร สภาพอากาศจะเบาบางเนื่องจากเป็นที่ราบสูง อาจจะมีการแพ้ที่ราบสูงได้ **

นำท่านเที่ยวชม **หุบเขาพระจันทร์สีน้ำเงิน “ไปสู่อุทยาน”(รวมรถกอล์ฟ)** เป็นหุบเขาที่อยู่ทางตะวันออกของภูเขาหิมะมังกรหยก นำท่านชม **ธารน้ำขาว หรือน้ำตกไปสู่อุทยาน** ธารน้ำที่เป็นเชิงชั้นหินปูนสีขาว หลดหล่นลงมาดงาม ดูจจำลองความงดงามของอุทยานธารชาวกับห้วงหลงมารวมกัน



เที่ยง
บ่าย

🎯 รับประทานอาหารกลางวันสไตล์ยูนนาน

นำท่านชม **IMPRESSION LIJIANG** ผู้กำกับชื่อดังโลก จางอี้ โหมว ได้เนรมิตให้ภูเขาหิมะมังกร หยกเป็นฉากหลังและบริเวณทุ่งหญ้าเป็นเวทีการแสดง ใช้นักแสดงกว่า 600 ชีวิต



*****โปรดทราบ !! โชว์ IMPRESSION LIJIANG หากมีการปิดการแสดงในวันนั้นๆ หรือปิดการแสดงในช่วงฤดูหนาว ไม่ว่าจะด้วยกรณีใดๆทำให้เข้าชมไม่ได้ ผู้จัดรับผิดชอบเพียงจัดโชว์พื้นเมือง LIJIANG LISHUI JINSHA (ในโรงละคร) แทนให้เท่านั้น โดยไม่ต้องแจ้งให้ทราบล่วงหน้าและไม่มีการคืนค่าใช้จ่ายใดๆทั้งสิ้น*****

จากนั้นนำท่านเปิดประสบการณ์ใหม่ นั่งรถไฟชมวิวยุโรปภูเขาหิมะมังกรหยก (ใช้เวลาประมาณ 30 นาที) ที่เปิดตัวใหม่ไปเมื่อวันที่ 12 กุมภาพันธ์ 2568 นำท่านนั่งรถไฟชมวิวยุโรปภูเขาหิมะมังกรหยกสัมผัสสัตว์ตระกูลตา



****หมายเหตุ: กรณีรถไฟชมวิวมังกรหยก ปิดให้บริการ หรือ มีเหตุสุดวิสัย ฯลฯ ทางบริษัทฯ ขอสงวนสิทธิ์เปลี่ยนแปลงรายการท่องเที่ยวเป็น สะพานแก้วลี่เจียง โดยที่ไม่ต้องแจ้งทราบล่วงหน้า****

ค่ำ

🎯 รับประทานอาหารค่ำสไตล์ยูนนาน

👉 พักที่ SFEEL HOTEL หรือเทียบเท่า ระดับ 4 💎💎💎💎

DAY
5

สระมังกรดำ • คาเฟ่วินที่อัน YUN DI AN CAFE (ไม่รวมค่าเครื่องดื่ม) • เมือง
โบราณลี่เจียง • เมืองโบราณไป๋ชา

เช้า ๑๐ รับประทานอาหารเช้า ณ ห้องอาหารโรงแรม

นำท่านเดินทางสู่ **สระมังกรดำ** ชมความงดงามของอุทยานที่กว้างใหญ่ และน้ำในบึงที่ใสสะอาดมากจนสามารถสะท้อนภาพทิวทัศน์ของภูเขาหิมะให้เห็นได้อย่างชัดเจน

นำท่านเดินทางสู่ **คาเฟ่วินที่อัน YUN DI AN Cafe (ไม่รวมค่าเครื่องดื่ม)** เป็นคาเฟ่ที่ตั้งอยู่ใกล้กับภูเขาหิมะมังกรหยก จากคาเฟ่สามารถชมทิวทัศน์ของภูเขาหิมะมังกรหยกได้อย่างชัดเจนให้ท่านดำช้ำกับบรรยากาศโรแมนติกและชมวิวภูเขาหิมะมังกรหยกอย่างใกล้ชิด



เที่ยง ๑๐ รับประทานอาหารกลางวัน **เมนู..สุกี้ปลาแซลมอน**

บ่าย นำท่านชม **เมืองโบราณลี่เจียง** ชมเมืองโบราณของชาวหน่าซี มีอายุย้อนหลังไปถึงราชวงศ์หยวนกว่า 800 ปี ได้รับประกาศจากองค์การยูเนสโกให้เป็น “เมืองมรดกโลก”



นำท่านสู่ **เมืองโบราณไปซา** เมืองเก่าที่มีเสน่ห์เป็นหนึ่งในเมืองเก่าของชาวหน่าซี ให้ท่านได้สัมผัสบรรยากาศธรรมชาติและวิวภูเขาหิมะมั่งกรหยกที่สามารถมองเห็นจากภายในเมืองโบราณ ที่นี่ยังรักษาอาคารไม้แบบดั้งเดิมให้ท่านเดินเล่นสัมผัสบรรยากาศแบบย้อนยุค นอกจากนี้ยังมี ร้านค้าเล็กๆ อบอุ่นด้วยแสงไฟ และเต็มไปด้วยกลิ่นอายของวันวาน



ค่ำ
 10 | รับประทานอาหารค่ำสไตล์ยูนนาน
 🚗 พักที่ SFEEL HOTEL หรือเทียบเท่าระดับ 4 🌟🌟🌟🌟

DAY 6 | สี่เจียง • บังรถไฟความเร็วสูง • คุณหมิง • วัดหยวนทง • ถนนคนเดินจิ้นปี้ลู • คุณหมิง • กรุงเทพฯ (สนามบินสุวรรณภูมิ) (MU9621:20.40-22.15)

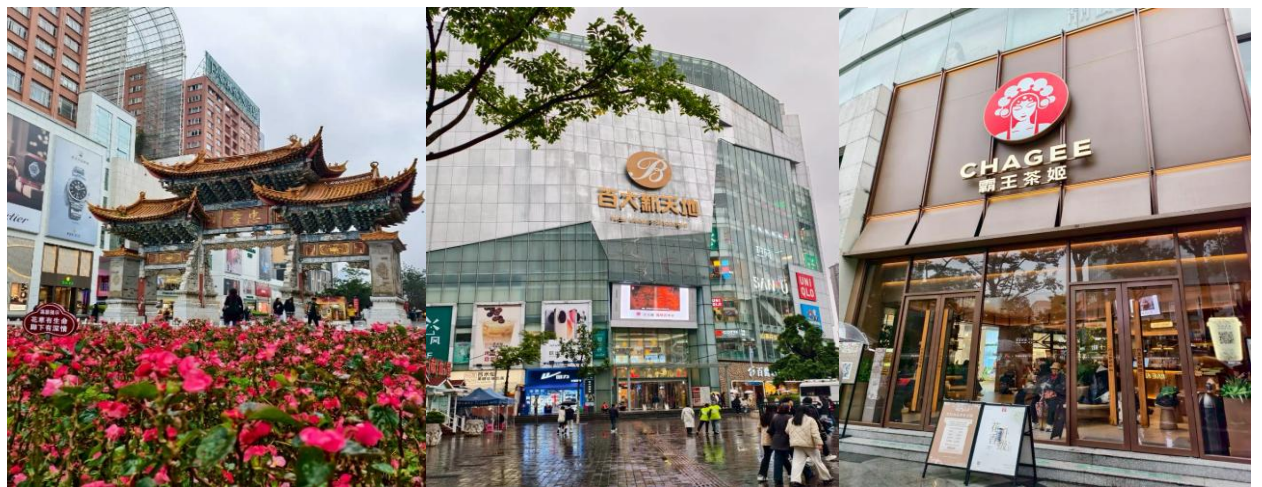
เช้า
 10 | รับประทานอาหารเช้า ณ ห้องอาหารโรงแรม
 นำท่านเดินทางสู่ สถานีรถไฟสี่เจียง เพื่อโดยสาร รถไฟความเร็วสูง มุ่งหน้าสู่ คุณหมิง (ใช้เวลาเดินทางประมาณ 3 ชั่วโมง)
 หมายเหตุ: เพื่อความสะดวกในการเดินทางของท่าน ทางบริษัทจะนำกระเป๋าเดินทางของท่านขึ้นรถบัส โดยท่านถือเฉพาะสิ่งของสำคัญ และจำเป็นขึ้นรถไฟความเร็วสูงเท่านั้น รถบัสจะนำกระเป๋าเดินทางของท่านไปจัดเตรียมไว้



เที่ยง
 บ่าย
 10 | รับประทานอาหารกลางวัน **เมนู..สุกี้เห็ด**
 นำท่านนมัสการสิ่งศักดิ์สิทธิ์ ณ **วัดหยวนทง** ซึ่งเป็น “วัดที่ใหญ่ที่สุดในนครคุณหมิง” มีประวัติความเป็นมายาวนานกว่า 1,200 ปี นำท่านนมัสการ พระพุทธรูปจำลอง ซึ่งอัญเชิญมาจากประเทศไทย



นำท่านเดินทางสู่ **ถนนคนเดินจิ้นปี้ลู่** อยู่ในใจกลางเมืองคุน-หมิง เนื่องจากตอนกลางของถนนมีซุ้มประตูม้าทอง และซุ้มประตูไถ่มรกตซึ่งภาษาจีนเรียกว่าจินหม่าและปี้จี้จิงเอาค้าย่อ “จิ้นปี้” มาขนานนามถนนว่าจิ้นปี้ลู่ซึ่งก็คือ “ถนน(ม้า)ทอง(ไถ่)มรกต” ซุ้มจินหม่าและซุ้มปี้จี้เริ่มสร้างขึ้นในรัชศกชงเต๋อราชวงศ์หมิง ถึงปัจจุบันนี้มีประวัติร่วม 400 ปี ในถนนย่านการค้าแห่งนี้ เป็นแหล่งเสื้อผ้าแบรนด์เนมทั้งของจีนและต่างประเทศ เครื่องประดับอัญมณีชั้นเยี่ยม ร้านเครื่องดื่ม ร้านอาหารพื้นเมือง และร้านขายของที่ระลึก ฯลฯ



สมควรแก่เวลากรุณาตรวจเช็คสัมภาระท่านให้เรียบร้อย จากนั้นนำท่านเดินทางสู่สนามบินเพื่อกลับกรุงเทพฯ
 20.40 น. ออกเดินทางสู่ กรุงเทพฯ โดยสายการบิน CHINA EASTERN AIRLINE เที่ยวบินที่ MU9621 ✈
 (บริการอาหารว่างบนเครื่อง)

****การบริการอาหารและเครื่องดื่มบนเครื่องบิน เป็นบริการของสายการบิน ทั้งนี้อาจจะมีการเปลี่ยนแปลงได้ ขึ้นอยู่กับนโยบายของสายการบิน โดยไม่ต้องแจ้งให้ทราบล่วงหน้า****

22.15 น. ถึง **สนามบินสุวรรณภูมิ กรุงเทพฯ** โดยสวัสดิภาพ พร้อมความประทับใจ..... 😊 😊 😊 😊

*******ขอบคุณทุกท่านที่ใช้บริการ*******

😊😊😊😊 **ชื่อสัตย์ จริงใจ ห่วงใย เน้นบริการ คือกานของเรา** 😊😊😊😊

****หมายเหตุ: โปรแกรมและราคาสามารถเปลี่ยนแปลงได้ตามความเหมาะสมโดยไม่ต้องแจ้งให้ทราบล่วงหน้าทางบริษัทฯ จะถือผลประโยชน์ของลูกค้าเป็นสำคัญ****

****ในกรณีที่ลูกค้าต้องออกตัวโดยสารภายในประเทศ (เครื่องบิน ,รถทัวร์ ,รถไฟ) กรุณาติดต่อเจ้าหน้าที่ของบริษัทฯ เพื่อเช็คว่ากรุ๊ปมีการคอนเฟิร์มเดินทางก่อนทุกครั้ง เนื่องจากสายการบินอาจมีการปรับเปลี่ยนไฟล์ทบิน หรือเวลาบิน โดยไม่ได้แจ้งให้ทราบล่วงหน้า ทางบริษัทฯ จะไม่รับผิดชอบใด ๆ ในกรณี ถ้าท่านออกตัวภายในโดยไม่แจ้งให้ทราบและหากไฟล์ท บินมีการปรับเปลี่ยนเวลาบิน เพราะถือว่าท่านยอมรับในเงื่อนไขดังกล่าว****



**เช็คด่วน!!
PASSPORT
แบบไหนเข้าข่ายชำรุด**

หนังสือเดินทาง
ประเทศไทย
THAILAND
PASSPORT

1. ตัวเล่ม **บิดงอผิดปกติ** ไม่เรียบเหมือนเดิม
2. มี **รอยรูด รอยฉีก** ที่ไม่ใช่ของเจ้าหน้าที่
3. ข้อมูลส่วนตัว **เลือน หรืออ่านไม่ออก**
4. มี **คราบหมึก รอยเปื้อน รอยขีดเขียน**
5. ถูก **ตัดแปลง แก้ไข หรือลบข้อมูล**
6. เล่มโดน **น้ำ ความชื้น จนบวม** หรือมี **คราบเสียหาย**
7. แผ่นเคลือบหน้ารูปหรือหน้าสำคัญ **พองหรือหลุด**
8. หน้าปกหรือหน้ากระดาษ **ขาด หลุด ชำรุด** หรือ **มีคราบปรอท**
9. มี **สติ๊กเกอร์หรือสิ่งแปลกปลอม** ติดในหน้าที่ไม่เกี่ยวข้อง

หมายเหตุ: หากพาสปอร์ตมีความเสียหายทางกายภาพจะถือว่า "ชำรุด" และต้องทำเล่มใหม่ก่อนเดินทาง

ตัวอย่างประเภทห้องพัก

1. SINGLE (SGL)



2. TWIN (TWN)



3. DOUBLE (DBL)



4. TRIPLE (TRP)



ชี้แจงประเภทห้องพักโรงแรม ณ วันเข้าพัก

- 1.กรณีห้องพักแบบ TWIN BED (เตียงเล็ก 2 เตียง) ซึ่งทางโรงแรมไม่มีหรือเต็ม ทางบริษัทจะขอปรับเป็นห้อง DOUBLE BED แทน
- 2.กรณีห้องพักแบบ DOUBLE BED (1 เตียงใหญ่) ซึ่งโรงแรมไม่มีหรือเต็ม ทางบริษัทจะขอปรับเป็นห้อง TWIN BED แทน
- 3.กรณีห้องพักแบบ SINGLE BED (1 เตียงใหญ่) ซึ่งโรงแรมไม่มีหรือเต็ม ทางบริษัทขอปรับเป็นห้อง TWIN BED แทน
- 4.กรณีห้องพักแบบ TRIPLE BED ประเภทห้องพักจะเป็น ห้องคู่ หรือ ห้องเตียงใหญ่ + 1เสริมเตียงหรือเตียงพับ *ไม่ใช่ห้องพักแบบ 3 เตียง*

-----โดยมีต้องแจ้งให้ทราบล่วงหน้า-----

กรณีมาเป็นครอบครัวใหญ่มีการริควสขอห้องพักคนละประเภท ห้องในวันที่เข้าพักอาจจะไม่ได้อยู่ใกล้กัน หรืออาจจะไม่ได้อยู่ในชั้นเดียวกัน เนื่องด้วยแต่ละโรงแรมมีการจัดห้องพักที่แตกต่างกันไป *โดยมีต้องแจ้งให้ทราบล่วงหน้า*
ในช่วงฤดูหนาวหรืออากาศเย็นบางโรงแรมจะปรับโหมดเครื่องปรับอากาศเป็นโหมดทำความร้อนในห้องพักแทน

อัตราค่าบริการ (ราคาต่อท่าน) คณะจอยทัวร์ขั้นต่ำ 9 ท่านออกเดินทางพร้อมหัวหน้าทัวร์

วันเดินทาง	ราคาทัวร์ผู้ใหญ่ พักห้องละ 2-3 ท่าน (9 ท่านออกเดินทาง)	พักเดี่ยว จ่ายเพิ่ม	ราคา ไม่รวมตัว
9 พฤษภาคม 2569 (MU9622: 07.50-11.15) 14 พฤษภาคม 2569 (MU9621: 20.40-22.15)	24,999 บาท/ท่าน	4,500 บาท/ท่าน	18,999 บาท/ท่าน
23 พฤษภาคม 2569 (MU9622: 07.50-10.55) 28 พฤษภาคม 2569 (MU9621: 20.40-22.15)	24,999 บาท/ท่าน	4,500 บาท/ท่าน	18,999 บาท/ท่าน
6 มิถุนายน 2569 (MU9622: 07.50-10.55) 11 มิถุนายน 2569 (MU9621: 20.40-22.15)	23,999 บาท/ท่าน	4,500 บาท/ท่าน	18,999 บาท/ท่าน
13 มิถุนายน 2569 (MU9622: 07.50-10.55) 18 มิถุนายน 2569 (MU9621: 20.40-22.15)	24,999 บาท/ท่าน	4,500 บาท/ท่าน	18,999 บาท/ท่าน
20 มิถุนายน 2569 (MU9622: 07.50-10.55) 25 มิถุนายน 2569 (MU9621: 20.40-22.15)	24,999 บาท/ท่าน	4,500 บาท/ท่าน	18,999 บาท/ท่าน
27 มิถุนายน 2569 (MU9622: 07.50-10.55) 2 กรกฎาคม 2569 (MU9621: 20.40-22.15)	24,999 บาท/ท่าน	4,500 บาท/ท่าน	18,999 บาท/ท่าน

อัตราค่าบริการนี้รวม



- ✓ ค่าตั๋วเครื่องบินชั้นทัศนางร ไป-กลับ พร้อมกรุ๊ป ตามที่ระบุไว้ในรายการเท่านั้น **ตั๋วเครื่องบินที่ใช้เป็นแบบกรุ๊ปไม่สามารถเลือกที่นั่งล่วงหน้าได้ (ท่านจะได้รับที่นั่งแบบสุ่มเท่านั้น)**



- ✓ ค่าภาษีสนามบินทุกแห่ง



- ✓ ค่าโรงแรมระดับมาตรฐาน (พักห้องละ 2-3 ท่าน) กรณีห้อง TWIN BED (เตียงเดี่ยว 2 เตียง) ซึ่งโรงแรมไม่มีหรือเต็ม ทางบริษัทขอปรับเป็นห้อง DOUBLE BED แทนโดยมีต้องแจ้งให้ทราบล่วงหน้า หรือ หากต้องการห้องพักแบบ DOUBLE BED ซึ่งโรงแรมไม่มีหรือเต็ม ทางบริษัทขอปรับเป็นห้อง TWIN BED แทนโดยมีต้องแจ้งให้ทราบล่วงหน้า เช่นกัน กรณีพักแบบ TRIPLE ROOM 3 ท่าน 1 ห้อง ท่านที่ 3 อาจเป็นเสริมเตียง หรือ SOFA BED หรือ เสริมฟูกที่นอน ทั้งนี้ขึ้นอยู่กับรูปแบบการจัดห้องพักของโรงแรมนั้นๆ



- ✓ ค่าอาหาร ตามที่ระบุไว้ในรายการ



- ✓ ค่ายานพาหนะ และค่าธรรมเนียมเข้าชมสถานที่ต่างๆ ตามที่ระบุไว้ในรายการ



- ✓ บ้านนักสัมภาระ: ท่านละไม่เกิน 23 กิโลกรัม จำนวนท่านละ 1 ใบ สัมภาระติดตัวขึ้นเครื่องได้ 1 ชิ้น ต่อท่าน บ้านนักต้องไม่เกิน 7 กิโลกรัม, ค่าประกันวินาศภัยเครื่องบินตามเงื่อนไขของแต่ละสายการบินที่มีการเรียกเก็บ

ค่าประกันอุบัติเหตุในการเดินทางต่างประเทศ



ตารางผลประโยชน์ Benefits Schedule

แผนการประกันภัยอุบัติเหตุเดินทางสำหรับธุรกิจนำเที่ยว

ข้อตกลงคุ้มครอง	จำนวนเงินประกัน (บาท)
เสียชีวิต สูญเสียอวัยวะ สายตา หรือทุพพลภาพถาวรสิ้นเชิงเนื่องจากอุบัติเหตุ	1,000,000
การรักษาพยาบาลต่ออุบัติเหตุแต่ละครั้ง ต่อคน ต่อระยะเวลาเดินทาง ไม่เกินวงเงิน	500,000

เงื่อนไข

1. ความคุ้มครองและผลประโยชน์จำกัดความรับผิดชอบต่อการสูญเสียจากอุบัติเหตุแต่ละครั้ง สำหรับค่าชดเชยต่างๆ ตามกรมธรรม์สูงสุดไม่เกิน 1,000,000 บาทต่ออุบัติเหตุแต่ละครั้งภายใต้กรมธรรม์มาตรฐาน สำหรับธุรกิจนำเที่ยว ผู้ถือกรมธรรม์ต้องแจ้งรายละเอียด การเดินทาง จำนวนรายชื่อ และโปรแกรมการเดินทาง ของนักท่องเที่ยว ให้บริษัทฯ ทราบก่อนกำหนดการเดินทางทุกครั้ง
2. ระยะเวลาคุ้มครอง : 1 ที่เกี่ยวกับการเดินทาง (trip)
3. ไม่จำกัดอายุผู้เอาประกันภัย
4. กรมธรรม์ประกันภัยนี้ ไม่คุ้มครองผู้ที่เดินทางไป หรือการเดินทางผ่าน หรือ การเดินทางภายในประเทศต่อไปนี้ อัฟกานิสถาน เบลารุส ไครเมีย (รวมถึงเซวัสโตปอล) คิวบา อิหร่าน เนปาล (เฉพาะพื้นที่ใดๆ ที่มีความสูงตั้งแต่ 1,500 เมตร จากระดับน้ำทะเลขึ้นไป) เกาหลีเหนือ รัสเซีย ซีเรีย เวเมซุเอลา พม่า และยูเครน เฉพาะภูมิภาคโคโคเตลล์ ลูฮันสค์ เดอร์ซอน และซาปอโรวเลีย - ประเทศต่างๆ ที่ได้รับการคว่ำบาตรจากสหประชาชาติ หรือได้รับการคว่ำบาตรทางการค้าทางเศรษฐกิจ กฎหมายหรือข้อบังคับของสหภาพยุโรป สหราชอาณาจักร หรือ สหรัฐอเมริกา

อัตราค่าบริการนี้ไม่รวม

-  ✘ ค่าทำหนังสือเดินทางทุกประเภท
-  ✘ ชาวต่างชาติที่พำนักในประเทศไทย การเดินทางเข้า-ออกประเทศไทย ต้องไปทำเอกสารเข้า-ออกเอง โดยที่ทางบริษัทฯ ไม่ได้ดำเนินการให้ทุกกรณี
-  ✘ ค่าธรรมเนียมยื่นวีซ่าท่องเที่ยวเข้าประเทศจีน ผู้ถือหนังสือเดินทางไทย (หมายเหตุ : ตั้งแต่วันที่ 1 มีนาคม 2567 จีนยกเลิกการขอวีซ่า สำหรับหนังสือเดินทางไทย ท่านสามารถเข้าจีนโดยไม่ต้องขอวีซ่า) ยกเว้นกรณี การพำนักถาวร การทำงาน การศึกษา กิจกรรมด้านสื่อ หรือกิจกรรมอื่น ๆ ที่จำเป็นต้องได้รับการอนุญาตล่วงหน้าจากหน่วยงานที่รับผิดชอบของอีกฝ่ายหนึ่ง
-  ✘ ค่าวีซ่าจีนสำหรับชาวต่างชาติที่ต้องยื่นวีซ่าเข้าประเทศจีน กรุณาเช็กับทางเจ้าหน้าที่บริษัททัวร์
-  ✘ ค่าดำเนินการคัดกรองตรวจหาเชื้อ RT-PCR หรือ ATK ในกรณีประเทศจีนต้องให้ตรวจ
-  ✘ ค่าใช้จ่ายอื่นๆ ที่นอกเหนือจากรายการระบุ เช่น ค่าใช้จ่ายส่วนตัวอื่นๆ ฯลฯ
-  ✘ ค่าภาษีมูลค่าเพิ่ม VAT 7 % และหักภาษี ณ ที่จ่าย 3 % ในกรณีที่ลูกค้าต้องการใบเสร็จรับเงินที่ถูกต้อง จะต้องบวกค่าภาษีมูลค่าเพิ่ม และหัก ณ ที่จ่าย จากยอดขายจริงทั้งหมดเท่านั้น และโปรดแจ้งทางบริษัทฯ จะออกให้ภายหลัง ขอสงวนสิทธิ์ออกใบเสร็จที่ถูกต้องให้กับบริษัททัวร์เท่านั้น
-  ✘ ค่าธรรมเนียมน้ำมันและภาษีสนามบิน ทางบริษัทฯ ขอสงวนสิทธิ์เก็บค่าภาษีน้ำมันเพิ่มตามความเป็นจริง ก่อนการเดินทาง

กรุณาเตรียมค่าทิปหัวหน้าทัวร์ โกด และคนขับรถ รวม 1,500 บาท
เด็กชำระทิปเท่ากับผู้ใหญ่



สำคัญมาก!!

หนังสือเดินทาง (Passport) ต้องมีอายุ 6 เดือนขึ้นไป
และเหลือหน้าว่าง 2 หน้าขึ้นไป ต้องนำมาในวันเดินทาง

**ทางบริษัท ไม่สามารถรับผิดชอบ ในกรณีที่ลืมนำมา หรือนำหนังสือเดินทางมาผิดเล่ม

กฎข้อบังคับ Power Bank ที่จะนำขึ้นเครื่อง

Power Bank ที่จะนำขึ้นเครื่องที่สนามบินเมืองจีน ต้องมีเครื่องหมาย CCC (China Compulsory Certificate (CCC) หรือเครื่องหมาย 3C เป็นเครื่องหมาย รับรองความปลอดภัยภาคบังคับของจีน ถึงจะนำขึ้นเครื่องได้ ถ้าไม่มีเครื่องหมายนี้ที่ด้านหลังของ Power Bank ไม่สามารถนำขึ้นเครื่องได้



ข้อควรทราบก่อนการเดินทาง



คณะจอยทัวร์ขึ้นตัว 9 ท่าน ออกเดินทาง มีหัวหน้าทัวร์ ไทยเดินทางไป-กลับ พร้อมกับคณะขนาดของกรุ๊ปไซค์ จำนวนผู้เดินทางอาจมีการปรับเพิ่มขึ้นได้โดยไม่ต้องแจ้ง ให้ทราบล่วงหน้า



บริษัทฯ มีสิทธิ์ที่จะเปลี่ยนแปลงรายละเอียดบางประการ ในทัวร์นี้ เมื่อเกิดเหตุสุดวิสัยจนไม่อาจแก้ไขได้



รายการท่องเที่ยวสามารถเปลี่ยนแปลงได้ตามความ เหมาะสม โดยคำนึงถึงผลประโยชน์ของผู้เดินทาง เป็นสำคัญ



รายการท่องเที่ยว และอาหาร สามารถสลับรายการ ในแต่ละวัน เพื่อให้โปรแกรมการท่องเที่ยวเป็นไปอย่าง ราบรื่น และเหมาะสมโดยคำนึงถึงผลประโยชน์ของ ผู้เดินทางเป็นสำคัญ



บริษัทฯ ไม่รับผิดชอบค่าเสียหายในเหตุการณ์ที่เกิดจาก สายการบิน ภัยธรรมชาติ ปฏิวัติ และอื่นๆ ที่อยู่นอก เหนือการควบคุมของทางบริษัทฯ หรือค่าใช้จ่ายเพิ่ม เดิมที่เกิดขึ้นทางตรงหรือทางอ้อม เช่น การเจ็บป่วย, การถูกทำร้าย, การสูญหาย, ความล่าช้า หรือจาก อุบัติเหตุต่างๆ



ทางบริษัทฯ จะไม่รับผิดชอบใดๆทั้งสิ้นหากเกิดกรณี ความล่าช้าจากสายการบิน, การประท้วง, การนัดหยุดงาน, การก่อกองกำลัง หรือกรณีที่ท่านถูกปฏิเสธ การเข้าหรือออกเมืองจากเจ้าหน้าที่ตรวจคนเข้าเมือง หรือเจ้าหน้าที่กรมแรงงานทั้งจากไทย และต่างประเทศ ซึ่งอยู่นอกเหนือความรับผิดชอบของบริษัทฯ



หากไม่สามารถไปเที่ยวในสถานที่ที่ระบุโปรแกรมได้ อันเนื่องมาจากธรรมชาติ ความล่าช้า และความผิดพลาด จากทางสายการบิน จะไม่มีการคืนเงินใดๆ ทั้งสิ้น แต่ทั้งนี้ทางบริษัทฯ จะจัดหารายการเที่ยวสถานที่อื่นๆ มาให้โดยของสงวนสิทธิ์การจัดหานี้โดยไม่แจ้งให้ทราบ ล่วงหน้า



ราคานี้คิดตามราคาตัวเครื่องบินในปัจจุบัน หากราคา ตัวเครื่องบินปรับสูงขึ้น บริษัทฯ สงวนสิทธิ์ที่จะปรับราคา ตัวเครื่องบินตามสถานการณ์ดังกล่าว



ทางบริษัทฯ จะไม่รับผิดชอบใดๆ ทั้งสิ้น หากท่านใช้บริการ ของทางบริษัทฯ ไม่ครบ อาทิ ไม่เที่ยวบางรายการไม่ทาน อาหารบางมื้อเพราะค่าใช้จ่ายทุกอย่าง ทางบริษัทฯ ได้ชำระ ค่าใช้จ่ายให้ตัวแทนต่างประเทศแบบเหมาขนาดก่อนออก เดินทางแล้ว



กรณีที่ต้องการตรวจคนเข้าเมืองทั้งที่กรุงเทพฯ และในต่าง ประเทศปฏิเสธไม่ให้เดินทางออก หรือเข้าประเทศที่ระบุใน รายการเดินทางบริษัทฯ ของสงวนสิทธิ์ที่จะไม่คืนค่าบริการ ไม่ว่ากรณีใดๆ ทั้งสิ้น



ทางบริษัทฯ จะไม่รับผิดชอบใดๆ ทั้งสิ้น หากเกิดสิ่งของ สูญหายจากการโจรกรรม และ/หรือ เกิดอุบัติเหตุที่เกิดจาก ความประมาทของตัวนักท่องเที่ยวเอง



ในกรณีที่ลูกค้าต้องออกตัวโดยสารภายในประเทศ กรุณา ติดต่อเจ้าหน้าที่ของบริษัทฯ ก่อนทุกครั้ง มิฉะนั้นทางบริษัทฯ จะไม่รับผิดชอบค่าใช้จ่ายใดๆ ทั้งสิ้น



เมื่อท่านตกลงชำระเงินไม่ว่าทั้งหมดหรือบางส่วนกับทาง บริษัทฯ ทางบริษัทฯ จะถือว่าท่านได้ยอมรับในเงื่อนไข ข้อตกลงต่างๆ ที่ได้ระบุไว้แล้วทั้งหมด



ที่นั่ง Long Leg โดยปกติอยู่บริเวณทางออกประตูฉุกเฉิน และผู้ที่จะนั่งต้องมีคุณสมบัติตรงตามที่สายการบินกำหนด เช่น ต้องเป็นผู้ที่มีร่างกายแข็งแรง และช่วยเหลือผู้อื่นได้ อย่างรวดเร็วในกรณีที่เครื่องบินมีปัญหา เช่นสามารถ เปิดประตูฉุกเฉินได้ (น้ำหนักประมาณ 20 กิโลกรัม) ไม่ใช่ผู้ ที่มีปัญหาทางด้านสุขภาพและร่างกาย และอำนาจในการ ให้ที่นั่ง Long Leg ขึ้นอยู่กับทางเจ้าหน้าที่เช็คอินสายการบิน ตอนเวลาที่เช็คอินเท่านั้น

เงื่อนไขการจอง และชำระเงิน

CASE
01

ในการจองครั้งแรก

ชำระมัดจำท่านละ
10,000 บาท หรือทั้งหมด
(ภายใน 2 วัน หลังจากทำการจอง)
พร้อมส่งสำเนาหนังสือเดินทางให้กับ
เจ้าหน้าที่ฝ่ายขายก่อนการเดินทาง 20 วัน

ตัวอย่าง
การถ่ายรูปหน้าพาสปอร์ต



(เงินมัดจำถือเป็นการยืนยันการจองกับบริษัทฯ และขอสงวนสิทธิ์ยกเลิกการจองของท่านหากท่าน
ไม่ชำระเงินตามกำหนด โดยไม่แจ้งให้ทราบล่วงหน้า)

CASE
02

กรณีลูกค้าทำการจองน้อยกว่าวันเดินทาง 30 วัน

ทางบริษัทฯ ขอสงวนสิทธิ์ในการเก็บค่าทัวร์เต็มจำนวนทันที
ในวันที่จองเท่านั้น

CASE
03

ชำระส่วนที่เหลือ ก่อนเดินทาง 30 วัน

(นับรวมวันเสาร์ อาทิตย์ และวันหยุดราชการ)

หากท่านไม่ชำระตามวันดังกล่าวทางบริษัทถือว่าท่านยกเลิกการเดินทาง
โดยไม่มีเงื่อนไข และขอสงวนสิทธิ์ในการคืนเงินตามเงื่อนไขการยกเลิก

CASE
04

กรณีที่ท่านชำระค่าทัวร์ทั้งหมดหรือบางส่วน

ทางบริษัทฯ ถือว่าท่านได้ยอมรับเงื่อนไขและข้อตกลงต่างๆ
ที่ได้ระบุไว้ทั้งหมดนี้แล้ว



แจ้งเพื่อทราบ

▶ กรณีลูกค้าจองทัวร์และชำระมัดจำแล้ว ▶
ถือว่าท่านได้ยอมรับในข้อความ และเงื่อนไขที่บริษัทแจ้งข้างต้น

เงื่อนไขการยกเลิก

กรณีการขอยกเลิกการเดินทาง หรือเลื่อนการเดินทาง จะต้องอีเมลล์ เพื่อเป็นการแจ้งยกเลิกกับทางบริษัทอย่างเป็นทางการเป็นลายลักษณ์อักษร
(การยกเลิกการจอง กรุณาโทรติดต่อเจ้าหน้าที่ฝ่ายขายเท่านั้น)

กรณีต้องการขอรับเงินค่าบริการคืน จะต้องอีเมลล์ เพื่อทำเรื่องขอรับเงินค่าบริการคืน โดยแนบหนังสือมอบอำนาจพร้อมหลักฐานประกอบการมอบอำนาจ และหน้าสมุดบัญชีธนาคาร (ต้องเป็นชื่อบัญชีเดียวกันที่ชำระค่าบริการ) ที่ต้องการให้นำเงินเข้าให้ครบถ้วน โดยมีเงื่อนไขการคืนเงินค่าบริการ ตาม"ประกาศคณะกรรมการธุรกิจนำเที่ยวและมัคคุเทศก์ เรื่อง หลักเกณฑ์เกี่ยวกับการกำหนดอัตราการจ่ายเงินค่าบริการคืนให้แก่นักท่องเที่ยว พ.ศ. 2563" ดังนี้

วันที่ยกเลิกการเดินทาง	เก็บเงินยกเลิกการเดินทาง
ไม่น้อยกว่า 30 วันก่อนการเดินทาง (ไม่นับวันเดินทาง)	คืนเงินค่าทัวร์เต็มจำนวน ยกเว้น ค่าใช้จ่ายที่เกิดขึ้นจริง เพื่อการเตรียมการนำเที่ยว ทั้งหมด เช่น ค่ามัดจำ ตั๋วเครื่องบิน ค่าบริการแลนด์ ต่างประเทศ เป็นต้น
ไม่น้อยกว่า 15 - 29 วันก่อนการเดินทาง (ไม่นับวันเดินทาง)	คืนเงิน 50% ของค่าทัวร์ทั้งหมด ยกเว้น ค่าใช้จ่ายที่เกิดขึ้นจริง เพื่อการเตรียมการนำเที่ยว ทั้งหมด เช่น ค่ามัดจำ ตั๋วเครื่องบิน ค่าบริการแลนด์ ต่างประเทศ เป็นต้น
ไม่น้อยกว่า 15 วันก่อนการเดินทาง (ไม่นับวันเดินทาง)	ทางบริษัทฯ ขอสงวนสิทธิ์ ไม่คืนเงินค่าทัวร์ทั้งหมด การจ่ายเงินคืนแก่นักท่องเที่ยวตามข้อกำหนดด้านบนซึ่งมีการ หักเงินในบางส่วนนั้น เนื่องจากทางบริษัทมีค่าใช้จ่ายที่ได้จ่ายจริง เพื่อการเตรียมการนำเที่ยวไปแล้ว เช่น การมัดจำที่นั่ง ตั๋วเครื่องบิน การจองที่พัก และ ค่าใช้จ่ายที่จำเป็นอื่นๆ เป็นต้น
การยกเลิกเดินทางกับกรุ๊ป ที่ออกเดินทางช่วง เทศกาลวันหยุด เช่น ปีใหม่, สงกรานต์ เป็นต้น	บางสายการบินมีการรันตีมัดจำที่นั่งกับสายการบิน และค่ามัดจำที่พักรวมถึงเที่ยวบินพิเศษ เช่น CHARTER FLIGHT จะไม่มีการคืนเงินมัดจำ หรือ ค่าทัวร์ทั้งหมดที่ชำระแล้ว ไม่ว่ายกเลิกด้วยกรณีใดๆ
หากท่าน งดการใช้บริการ รายการใดรายการหนึ่ง หรือ ไม่เดินทางพร้อมคณะ	ทางบริษัทฯ จะถือว่าท่านสละสิทธิ์ ไม่อาจเรียกร้อง ค่าบริการ และเงินมัดจำคืน ไม่ว่ากรณีใดๆ ทั้งสิ้น
กรณีที่กองตรวจคนเข้าเมือง ในกรุงเทพฯ และต่างประเทศ ปฏิเสธการเดินทาง ออกหรือเข้าประเทศที่ระบุ	บริษัทฯ ขอสงวนสิทธิ์ ที่จะไม่คืนค่าทัวร์ ไม่ว่าจะกรณีใดๆ *สำคัญ บริษัทฯ ธุรกิจเพื่อการท่องเที่ยวเท่านั้น ไม่สนับสนุนการเดินทาง เข้าประเทศโดยผิดกฎหมาย ลูกค้านำผ่านการตรวจคนเข้าเมือง ด้วยตัวของตนเอง โดยมัคคุเทศก์ไม่สามารถช่วยเหลือใดๆ ได้ทั้งสิ้น

** ก่อนทำการจองทัวร์ทุกครั้ง กรุณาอ่านโปรแกรมอย่างละเอียดทุกหน้า และทุกบรรทัด
เนื่องจากทางบริษัทฯ จะอิงตามรายละเอียดของโปรแกรมที่ขายเป็นหลัก **



แจ้งเพื่อทราบ

กรณีลูกค้าจองทัวร์และชำระมัดจำแล้ว ถือว่าท่านได้ยอมรับในข้อความ และเงื่อนไขที่บริษัทฯ แจ้งข้างต้น