



บริษัท วานเล่อ ทราเวล กรุ๊ป จำกัด WANLER TRAVEL GROUP

388/62 BIZ Galleria ถนน นวลจันทร์ แขวงนวลจันทร์
เขต บึงกุ่ม จังหวัด กรุงเทพมหานคร 10230
388/62 (Biz Galleria). Nuanchan Buengkum, 10230

ใบอนุญาตประกอบธุรกิจนำเที่ยว 11/13360

064-651-0334
wanlertour@gmail.com
LINE : wan-ler.travel
https://wanlergroup.com



BEST JAPAN
BT-NRT_S07_XJ
5 วัน | 3 คืน

เที่ยวแบบไร้กังวล
การันตี
ไค้ค่าเที่ยว
สื่อสารญี่ปุ่นได้

มัทสึจิมะ Tokyo

ฟิงค์มอส • ฟุจิ • อีสระ: 1 วัน

"ชม PINKMOSS
เทศกาลประจำปีชิเบะซากุระ"

26,999.-
ราคา
เริ่มต้น

📅 เดินทาง : เมษายน - พฤษภาคม 2569



ชินจูกุ



วัดอาซากุสะ



ดิสนีย์แลนด์

🧳 น้ำหนักกระเป๋า
20 Kg.

♨️ พิเศษ!! ที่พัก
Onsen 1 คืน

🍴 อาหาร
6 มื้อ



อีสระ: 1 Day Trip ถ่ายรูปคู่แนว 3D ที่ชินจูกุ ฆอพรวัดอาซากุสะ

BEST JAPAN

BT-NRT_S07_XJ

5 วัน | 3 คืน

เที่ยวแบบไร้กังวล

การันตี

ไกด์นำเที่ยว

สื่อสารญี่ปุ่นได้



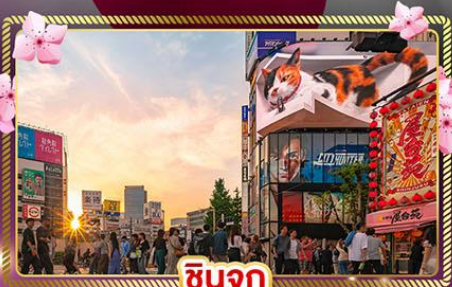
มัทสึจิมะ Tokyo

ฟังค์มอส • ฟุจิ • อีสระ: 1 วัน

26,999.- ราคาเริ่มต้น

📅 เดินทาง : เมษายน - พฤษภาคม 2569

"ชม PINKMOSS
เทศกาลประจำปีชิบะซากุระ"



ชินจูกุ



วัดอาซากุสะ



ดิสนีย์แลนด์



น้ำหนักกระเป๋า
20 Kg.



พิเศษ!! ที่พัก
Onsen 1 คืน



อาหาร
6 มื้อ



อีสระ: 1 Day Trip ถ่ายรูปคู่แนว 3D ที่ชินจูกุ ของพรวัดอาซากุสะ

BEST JAPAN

BT-NRT_S07_XJ

5 วัน | 3 คืน

มทศจรรย Tokyo

ฟิ่งค์มอส • ฟุจิ • อีสระ: 1 วัน

"ชม PINKMOSS
เทศกาลประจำปี
ชิบะซากุระ"



FLIGHT : XJ600

DMK 23:25 → NRT 08:00

FLIGHT : XJ601

NRT 09:15 → DMK 14:05



โปรแกรมเดินทาง

- 1 • กรุงเทพฯ สนามบินดอนเมือง
- 2 • ทำอากาศยานนานาชาตินาริตะ • วัดอาซากุสะ • ถนนนากามิเสะ • จังหวัดยามานะชิ
• หมู่บ้านน้ำใสไอชิโนะ ฮัคโค
- 3 • กิจกรรมชงชา • เทศกาลชิบะ ซากุระ • เมืองโตเกียว • ซุปป์ิงชินจูกุ
- 4 • อีสระ: ซุปป์ิงตามอริยาคิมิโตด์บริการ ไมบับบริการกรับ - ส่ง
- 5 • ทำอากาศยานนานาชาตินาริตะ • สนามบินดอนเมือง กรุงเทพฯ

อาหาร : 6 มื้อ

เช้า กลางวัน เย็น

โรงแรม : 3 คาว

✓	✓	
✓	✓	
✓		
✓		

FUJISAN GARDEN HOTEL
หรือเทียบเท่า

INTERNATIONAL RESORT HOTEL
YURAKUJO NARITA
หรือเทียบเท่า

INTERNATIONAL RESORT HOTEL
YURAKUJO NARITA
หรือเทียบเท่า



ชินจูกุ



วัดอาซากุสะ



ดิสนีย์แลนด์



น้ำหนัก
กระเป๋า
20 kg.

รายการทัวร์อาจมีการปรับเปลี่ยนตามความเหมาะสม โดยสถานการณหน้างานเป็นหลัก แต่จะเที่ยวครบทุกรายการ

อัตราค่าบริการและเงื่อนไขรายการท่องเที่ยว

วันเดินทาง	จำนวน	ผู้ใหญ่	เด็กอายุต่ำกว่า 6 ปีไม่มีเตียง	พักเดี่ยว
20 – 24 เมษายน 2569	30 + 1	30,999	28,999	6,900
23 – 27 เมษายน 2569	30 + 1	30,999	28,999	6,900
15 – 19 พฤษภาคม 2569	30 + 1	26,999	24,999	6,900
22 – 26 พฤษภาคม 2569	30 + 1	26,999	24,999	6,900

****ราคา INFANT (อายุไม่ถึง 2 ปี บริบูรณ์ ณ วันเดินทางกลับ) ท่านละ 6,000 บาท**

อัตรานี้รวมรายการทัวร์และตั๋วเครื่องบินแล้ว**

ราคา JOINLAND หักตั๋วเครื่องบินออกท่านละ 20,000 บาท

อัตราค่าบริการนี้ไม่รวม ค่าทิปไกด์, พนักงานขับรถ รวมทั้งทริป 2,000 บาท/ท่าน

สำหรับลูกค้าเส้นทางญี่ปุ่น ทุกเส้นทาง ที่ซื้อทัวร์ในราคาโปรโมชั่นทางบริษัทขอสงวนสิทธิ์ในการ

งดให้บริการรับซื้อบริการเสริมทุกชนิด เช่น ที่นั่ง น้ำหนัก หรือ อาหาร เป็นต้น

ขอสงวนสิทธิ์ในการเลือกที่นั่งบนเครื่องบิน เนื่องจากการจัดที่นั่งบนเครื่องบิน เป็นสิทธิ์ของเจ้าหน้าที่เช็คอิน

ซึ่งทางบริษัทไม่สามารถเข้าไปแทรกแซงได้

หมายเหตุ !

ราคาโปรโมชั่น สำหรับผู้ที่เดินทางเที่ยว

ตามโปรแกรมทัวร์เท่านั้น!! หากผิดวัตถุประสงค์

เช่น แยกเดินทาง หรือ จองโรงแรมแยกจากทัวร์เอง

ทางบริษัทฯ ขออนุญาตเก็บค่าใช้จ่ายเพิ่มเติม **ท่านละ 10,000 บาท**

ณ วันที่ลูกค้าแยกเดินทาง โดยมีต้องแจ้งให้ท่านทราบล่วงหน้า

หมายเหตุ !

ทางบริษัทฯ ไม่มีนโยบายให้ไกด์รับฝากกระเป๋าสัมภาระ หรือ สิ่งของต่างๆของลูกค้า ทุกกรณี

ไม่ว่าด้วยสาเหตุใดๆก็ตาม เช่น แยกกลับโรงแรมเอง หรือ แยกออกจากกรุ๊ปไปทำธุระ เป็นต้น

หากมีการรับฝาก และสิ่งของสูญหายหรือชำรุด ทางบริษัทฯ ไกด์ และคนขับรถ จะไม่รับผิดชอบทุกกรณี

โปรแกรมการเดินทาง 5 วัน 3 คืน : เดินทางโดยสายการบินไทยแอร์เอเชียเอ็กซ์



DMK	→	NRT
เที่ยวบิน	ออก	ถึง
XJ600	23.25	08.00

NRT	→	DMK
เที่ยวบิน	ออก	ถึง
XJ601	09.15	14.05

วันแรก กรุงเทพมหานคร สนามบินดอนเมือง

20.30 น. พร้อมกันที่ สนามบินดอนเมือง อาคาร 1 ชั้น 3 ประตู 7 สายการบินไทยแอร์เอเชียเอ็กซ์ Thai Air Asia X (XJ) โดยมีเจ้าหน้าที่อำนวยความสะดวกแก่ทุกท่าน

23.25 น. ออกเดินทางสู่ เมืองนาริตะ ประเทศญี่ปุ่น โดยเที่ยวบิน XJ600 (ค่าทัวร์ไม่รวมอาหารบนเครื่อง)



หมายเหตุ



สำหรับลูกค้าที่มีความประสงค์ต้องการเลือกที่นั่ง เนื่องจากตัวเครื่องบินของคณะเป็นตัวกรุ๊ป

ระบบจะแรนดอมที่นั่ง ไม่สามารถเลือกที่นั่งได้

ซึ่งเป็นไปตามเงื่อนไขของสายการบิน หากลูกค้าต้องการเลือกที่นั่ง

สายการบินแอร์เอเชีย เอ็กซ์ มีการบริการเลือกที่นั่งและอิพที่นั่ง อัตราค่าบริการเป็นไปตามสายการบินกำหนด

กรุณาแจ้งพนักงานขายทุกครั้งก่อนทำการจองและหากลูกค้าต้องการรถเช่าวีลแชร์

ณ สนามบิน กรุณาแจ้งพนักงานขายก่อนออกเดินทางอย่างน้อย 3-5 วัน

วันที่สอง ท่าอากาศยานนานาชาตินาริตะ • วัดอาซากุสะ • ถนนนากามิเสะ • จังหวัดยามานะชิ • หมู่บ้านน้ำใสโอชิโนะ ฮัคโค ๓ (-/กลางวัน/ค่ำ)

08.00 น. เดินทางถึง **ท่าอากาศยานนานาชาตินาริตะ ประเทศญี่ปุ่น** พบการต้อนรับอย่างอบอุ่นจากเจ้าหน้าที่ (เวลาท้องถิ่นที่ญี่ปุ่นเร็วกว่าประเทศไทย 2 ชั่วโมง) **นาริตะ** เป็นเมืองในจังหวัดชิบะ ประเทศญี่ปุ่น เป็นที่ตั้งของท่าอากาศยานนานาชาตินาริตะ ซึ่งเป็นท่าอากาศยานนานาชาติที่ให้บริการสำหรับพื้นที่ของกรุงโตเกียวและเมืองโดยรอบ หลังจากผ่านขั้นตอนของกรมศุลกากรเรียบร้อยแล้ว

จากนั้น **ชมวัดอาซากุสะ** ที่มีประตูและโคมแดงยักษ์เป็นเอกลักษณ์อย่างโดดเด่นบริเวณด้านหน้าทางเข้าวัด ถูกสร้างขึ้นเสร็จเมื่อประมาณปี ค.ศ. 645 ตามตำนานเล่าว่าเมื่อประมาณปี 628 สองพี่น้องได้ออกเรือไปตกปลา และตก RUBIN เจ้าแม่กวนอิมได้ที่แม่น้ำสุมิเด และแม้ว่าพวกเขาจะพยายามทิ้ง RUBIN กลับลงสู่น้ำเท่าไรก็ตาม RUBIN เจ้าแม่กวนอิมก็จะกลับมาหาพวกเขาอยู่เสมอ จึงได้มีการสร้างวัดนี้ขึ้นเพื่อเป็นที่ประดิษฐานของ RUBIN เจ้าแม่กวนอิม และกลายมาเป็นวัดที่นิยมอันดับหนึ่งของเมืองโตเกียวในปัจจุบัน



นำท่านชม **ถนนนากามิसे** ตัวถนนจะมีความยาวตลอดสายประมาณ 200 เมตร ประกอบไปด้วยร้านค้ามากมาย 2 ฝั่งทางเดิน มีสินค้า ขนม อาหารและของที่ระลึกหลากหลายจำหน่ายตลอดทางเดิน ไม่ว่าจะเป็นชุดยูคาตะ, รมพ์พับ, ขนมขบเคี้ยวหลากหลายชนิด เช่น ขนมมันจูหรือขนมที่มีแป้งคล้ายกับโมจิ แล้วมีไส้ข้างใน ให้เลือกกันหลากหลายแบบ โดยร้านค้าต่างๆมักจะให้ชิมก่อนที่จะซื้อได้



กลางวัน **๑๑ บริการอาหารกลางวัน ณ ภัตตาคาร**

จากนั้น

นำชม **หมู่บ้านน้ำใสโอชิโนะฮัคไค** ตั้งอยู่ในจังหวัดยามานาชิ เป็นหมู่บ้านเล็กๆเก่าแก่ในบริเวณทะเลสาบทั้ง 5 รอบภูเขาไฟฟูจิ ภายในหมู่บ้านมีบ่อน้ำศักดิ์สิทธิ์ที่จำนวน 8 บ่อ ผุดขึ้นมาตามธรรมชาติ โดยเกิดจากหิมะที่ละลายจากเนินภูเขาไฟฟูจิที่อยู่ใกล้ ๆ ซึ่งกรองจากภูเขาผ่านชั้นลาวาที่มีรูพรุนมานานกว่า 80 ปี ส่งผลทำให้น้ำนั้นใสกว่าน้ำปกติจนสามารถมองเห็นก้นบ่อได้และเป็นที่เคารพของคนท้องถิ่นตั้งแต่อดีตจนถึงปัจจุบัน อีสระให้ท่านเดินชมหมู่บ้านตามอธยาศัยพร้อมกับลิ้มลองอาหารท้องถิ่นของชาวบ้านซึ่งมีวางขายตามหน้าบ้านและทางเข้าหมู่บ้านอย่างไม่ขาดสาย



ค่า ๑๑ บริการอาหารเช้า ณ ห้องอาหารของโรงแรม

ที่พัก FUJISAN GARDEN HOTEL ระดับ 3 ดาว หรือเทียบเท่ามาตรฐานของประเทศญี่ปุ่น



หลังจากรับประทานอาหารค่ำเรียบร้อยแล้ว อีสาระให้ท่านพักผ่อนด้วยการแช่ออนเซ็น เพื่อผ่อนคลายกล้ามเนื้อ ความเหนื่อยล้า จากการเดินทางมาตลอดทั้งวัน

(โรงแรมที่ระบุในรายการทัวร์เป็นเพียงโรงแรมที่นำเสนอเบื้องต้นเท่านั้น ซึ่งอาจมีการเปลี่ยนแปลงแต่โรงแรมที่เข้าพัก จะเป็นโรงแรมระดับเทียบเท่ากัน)

วันที่สาม กิจกรรมชงชา • เทศกาลชิบะ ซากุระ • เมืองโตเกียว • ซัปโปโรชินจูกุ ๑๑ (เช้า/กลางวัน/-)

เช้า ๑๑ บริการอาหารเช้า ณ ห้องอาหารของโรงแรม

นำท่านสู่

กิจกรรมชงชา เป็นศูนย์การเรียนรู้วิธีการชงชาญี่ปุ่นแบบดั้งเดิม ซึ่งการดื่มชาเป็นธรรมเนียมดั้งเดิมของญี่ปุ่น และมีวิธีการชงที่แตกต่างกันออกไป โดยจะมีเซนเซมาสอนให้ความรู้วิธีการชง เริ่มต้นตั้งแต่การรวมอุปกรณ์ การชง จน



ไปถึงวิธีการดื่มที่ถูกต้อง และสถานที่แห่งนี้ภายในชั้นล่างยังเป็นร้านค้าปลอดภาษี เช่น วิตามินบำรุงสุขภาพ สรรพคุณหลากหลายชนิด และสินค้าชื่อดังของญี่ปุ่น โฟมล้างหน้าถ่านหินภูเขาไฟ และ KAREN Special Set และอื่นๆอีกมากมาย ผลิตภัณฑ์เครื่องสำอาง คลีนเซอร์ ครีมบำรุงผิวหน้า โลชั่นนํ้านม และ ครีมกันแดด และมีสินค้าอื่นๆเช่น ลูกบอลซักผ้า นวัตกรรมของญี่ปุ่น แผ่นแปะแก้ปวด หรือแผ่นดูดกลิ่น สามารถเลือกซื้อเป็นของฝากได้ตามอัธยาศัย

นำท่านชม

เทศกาลชิบะซากุระ หรือดอกพื้งค์มอส (Fuji Shibazakura Festival) คืองานชมดอกไม้ที่ใหญ่และสวยงามที่สุดแห่งหนึ่งในญี่ปุ่น จัดขึ้นช่วงกลางเมษายนถึงต้นมิถุนายน ที่บริเวณริมทะเลสาบโมโตสุ ใกล้ภูเขาไฟฟูจิ โดยมีทุ่งดอกชิบะซากุระ (มอสสีชมพู) บานสะพรั่งเป็นพรมหลากสีสันทัดกับวิวฟูจิอันงดงาม มีกิจกรรมและอาหารท้องถิ่นให้เพลิดเพลิน



(หากไม่สามารถไปเทศกาลชิบะซากุระได้ เนื่องจากเหตุสุดวิสัย หรือสภาพอากาศที่ไม่อาจทราบล่วงหน้า ทางบริษัทขออนุญาตปรับโปรแกรมพาท่านถ่ายรูปกับภูเขาไฟฟูจิ ริมทะเลสาบคาวาคุจิโกะ)



กลางวัน ๓๑ บริการอาหารกลางวัน ณ ภัตตาคาร

จากนั้น เดินทางสู่ **โตเกียว** อิสระ **ช้อปปิ้งย่านชินจูกุ** ซึ่งเต็มไปด้วยห้างสินค้าแฟชั่นและห้างสรรพสินค้าขนาดใหญ่อย่าง Isetan, Takashimaya และ Marui เรียงรายกันอยู่มากมาย บริเวณทางออกฝั่งตะวันออกของสถานีชินจูกุยังมีห้างร้านให้นักท่องเที่ยวหลากหลายกลุ่มวัยได้ช้อปปิ้งกันอย่างจุใจ ไม่ว่าจะเป็นดิสเคาท์สโตร์อย่าง Don Quijote ร้านขายเครื่องใช้ไฟฟ้าอย่าง Yamada Denki หรือจะเป็น Shinjuku Subnade ซึ่งมีร้านสินค้าหลากหลายแบรนด์ให้เลือกช้อปปิ้งกันอย่างเต็มอิม



เย็น ๑๗ อิสระอาหารเย็นตามอัธยาศัย

ที่พัก INTERNATIONAL RESORT HOTEL YURAKUJO NARITA ระดับ 3 ดาว หรือเทียบเท่า
มาตรฐานของประเทศญี่ปุ่น

(โรงแรมที่ระบุในรายการทัวร์เป็นเพียงโรงแรมที่นำเสนอเบื้องต้นเท่านั้น ซึ่งอาจมีการเปลี่ยนแปลงแต่โรงแรมที่เข้าพักจะเป็นโรงแรมระดับเทียบเท่ากัน)

วันที่สี่ อิสระช้อปปิ้งตามอัธยาศัยมีไกด์บริการ ไม่มีบริการรถรับ - ส่ง

๑๗ (เช้า/-/-)

เช้า ๑๗ บริการอาหารเช้า ณ ห้องอาหารของโรงแรม

อิสระท่องเที่ยวตามอัธยาศัย หรือ อิสระดิสนีย์แลนด์ กรุณาแจ้งในวันจอง และจ่ายเพิ่มท่านละ 3,200 บาท เด็กอายุ 4-11 ปี ท่านละ 2,200 บาท **ไม่รวมค่าบริการรถรับ-ส่ง** ****หากท่านต้องการซื้อตั๋วดิสนีย์แลนด์ในวันจองพร้อมจ่ายเงินค่าตั๋ว เนื่องจากปัจจุบันทางสวนสนุกมีการจำกัดคนในการเข้าสวนสนุกและไม่มีบริการจำหน่ายตั๋วหน้างาน ต้องสั่งซื้อล่วงหน้าผ่านช่องทางออนไลน์เท่านั้น****



โตเกียวดิสนีย์แลนด์ เปิดให้บริการในปี 1983 เป็นสวนสนุกดิสนีย์แลนด์แห่งแรกที่สร้างขึ้นนอกประเทศสหรัฐอเมริกา ประกอบด้วยธีมหลัก 7 ธีม ได้แก่

- World Bazaar ตั้งอยู่ประตูทางเข้าหลัก
- Tomorrow Land ออกแบบพื้นที่แบบนอกโลก และเทคโนโลยีต่างๆจากโลกอนาคต

- Toon town เป็นย่านชานเมืองที่อยู่อาศัยของชาวตัวละครดิสนีย์
- Fantasy land สร้างเป็นสไตล์ภาพยนตร์การ์ตูนดิสนีย์แลนด์แบบคลาสสิก
- Critter Country เป็นบ้านของกระต่าย Br'er, สุนัขจิ้งจอก Br'er, หมู Br'er, และตัวละครอื่นๆจากภาพยนตร์ดิสนีย์เรื่อง "Song of the South"
- Western Land สร้างเมืองจำลองเมืองชายแดนทางทิศตะวันตกตามแนวแม่น้ำอเมริกา
- Adventure land สามารถผจญภัยไปกับการล่องเรือเข้าไปในป่าสำรวจบ้าน ต้นไม้ของครอบครัวสวิส หรืออาจจะนั่งรถไฟสายแม่น้ำตะวันตก และล่องเรือไปกับโจรสลัดในทะเลแคริบเบียน

สถานที่ท่องเที่ยวต่างๆแนะนำในย่านโตเกียว

- **ศาลเจ้าเมจิ** เป็นศาลเจ้าที่สร้างขึ้นเพื่อสักการะบูชาพระเจ้าจักรพรรดินี ราชวงศ์เมจิที่ครองราชย์ ในสมัยปี 1867-1912 ใช้เวลาในการก่อสร้าง 5 ปี



- **พระราชวังอิมพีเรียล** ซึ่งพระราชวังแห่งนี้คือสถานที่ประทับของสมเด็จพระจักรพรรดิแห่งญี่ปุ่น ภายในพื้นที่กว้างใหญ่ประกอบด้วยพระตำหนักและอาคารต่างๆมากมาย นอกจากนี้พระราชวังอิมพีเรียลแห่งนี้ยังใช้เป็นสถานที่สำหรับจัดงานพิธีสำคัญๆอีกด้วย

- **ย่านฮาราจุกุ** ย่านฮาราจุกุเป็นย่านที่ขึ้นชื่อในเรื่องของแฟชั่นเป็นอย่างมากเพราะเป็นจุดกำเนิดของการสร้างสรรค์แฟชั่นชนิดต่างๆที่มีเอกลักษณ์เฉพาะตัว



- **ห้าแยกชิบูย่า** ซึ่งเป็นศูนย์กลางของย่านธุรกิจสำคัญของกรุงโตเกียวที่เต็มไปด้วย ห้างสรรพสินค้า ร้านค้า เสื้อผ้าแบรนด์เนมและแฟชั่นจากทั่วทุกมุมโลก





ตลาดปลาสึกิจิ เป็นตลาดปลาที่มีชื่อเสียงแห่งหนึ่งของญี่ปุ่น และเป็นที่รู้จักกันดีเนื่องจากมีการซื้อขายสินค้าทะเลมากกว่า 2,000 ตันต่อวัน ภายในตลาดแบ่งออกเป็น 2 ส่วนด้วยกัน คือส่วนภายนอกซึ่งเป็นร้านค้าปลีกและร้านอาหารตั้งเรียงรายตลอดทางเป็นจำนวนมากและภายในจะเป็นตลาดประมงปลาหูน้ำที่มีชื่อเสียงและเจรจาธุรกิจ

เปรียบเทียบการเดินทางแบบต่างๆ จากสนามบินนาริตะ เข้าโตเกียว

BEST INTERNATIONAL TRAVEL & AGENCY CO.,LTD.



ตารางเปรียบเทียบราคาการเดินทางเข้าในเมืองโตเกียว

เย็น ๓๑ อีศระอาหารกลางวันและค่ำตามอัธยาศัย

ที่พัก INTERNATIONAL RESORT HOTEL YURAKUJO NARITA ระดับ 3 ดาว หรือเทียบเท่า
มาตรฐานของประเทศญี่ปุ่น

(โรงแรมที่ระบุในรายการทัวร์เป็นเพียงโรงแรมที่นำเสนอเบื้องต้นเท่านั้น ซึ่งอาจมีการเปลี่ยนแปลงแต่โรงแรมที่เข้าพัก
จะเป็นโรงแรมระดับเทียบเท่ากัน)

วันที่ทำ ทำอากาศยานนานาชาตินาริตะ • สนามบินดอนเมือง กรุงเทพฯ ๓๑ (เช้า/-/-)

เช้า ๓๑ บริการอาหารเช้า แบบ SET BOX

09.15 น. ออกเดินทางกลับกรุงเทพฯ โดยสายการบินไทยแอร์เอเชียเอ็กซ์ เที่ยวบินที่ XJ601

(ค่าทัวร์ไม่รวมอาหารบนเครื่อง)

14.05 น. เดินทางถึงสนามบินดอนเมือง กรุงเทพฯ โดยสวัสดิภาพพร้อมความประทับใจมิรู้ลืม

หมายเหตุ : การให้บริการของรถบัสนำเที่ยวในประเทศญี่ปุ่น ตามกฎหมายของประเทศญี่ปุ่นนั้นสามารถ
ให้บริการได้วันละไม่เกิน 10 ชั่วโมง ไม่สามารถเพิ่มเวลาได้ จึงขอสงวนสิทธิ์ในการปรับเปลี่ยน
ตารางการท่องเที่ยวในรายการเดินทาง โดยมีคุณเทศก์และคนขับจะเป็นผู้บริหารเวลาตามความ
เหมาะสม

หมายเหตุ



กรณีลูกค้ามีการจองตัวภายในประเทศเพื่อเดินทางตามโปรแกรมทัวร์ในแต่ละเส้นทางของสายการบิน AIR ASIA X

**ขอแนะนำให้ซื้อตั๋วเป็นสายการบินแอร์เอเชีย FD เท่านั้น เนื่องจากกรณี XJ มีการเปลี่ยนแปลงเวลาบิน

จะสามารถทำการเปลี่ยนแปลงตัวให้ได้แค่สายการบิน FD เท่านั้น

(กรณีลูกค้าจองเป็นสายการบินอื่นๆสายการบินจะไม่รับผิดชอบใดๆทั้งสิ้น)

หมายเหตุ



การกักขังขนาดใหญ่ อาทิเช่น ระเบิดเดินทาง เครื่องใช้ไฟฟ้า ฯลฯ โดยผลการถือว่าผิดกฎหมายประเทศญี่ปุ่น

หากผู้ใดฝ่าฝืนมีโทษปรับขึ้นละ 20,000 เยนหรืออาจมากกว่า ตามขนาดของสิ่งของ

ซึ่งเป็นไปตามนโยบายของประเทศญี่ปุ่นและกฎระเบียบของโรงแรมนั้นๆ

หากท่านมีความจำเป็นต้องการกักสิ่งของดังกล่าว กรุณาแจ้งไกด์หรือหัวหน้าทัวร์

เพื่อเสียค่าดำเนินการอย่างถูกต้องให้กับโรงแรม ****ราคากักขังขึ้นอยู่กับปริมาณและขนาด ที่โรงแรมนั้นๆกำหนด****

อัตราค่าบริการรวม



-  ตัวเครื่องบินไป-กลับพร้อมกรุ๊ป
-  ที่พักรวมตามรายการ 3 คืน พักห้องละ 2-3 ท่าน (กรณีมาไม่ครบคู่และไม่ต้องการเพิ่มเงินพักห้องเดียว)
-  ค่าระวางน้ำหนักกระเป๋าไม่เกิน 20 กก.ต่อ 1 ใบ(โหลดได้ท่านละ 1 ใบ)กระเป๋าถือขึ้นเครื่อง Hand Carry 7 กก.ต่อ 1 ใบ
-  ค่าอาหารทุกมื้อตามรายการระบุ (สงวนสิทธิ์ในการสลับมือหรือเปลี่ยนแปลงเมนูอาหารตามสถานการณ์)
-  น้ำดื่มบริการบนรถวันละ 1 ขวด/ท่าน
-  ค่าเข้าชมสถานที่ตามรายการระบุ
-  ค่ารถโค้ชรับ-ส่งสถานที่ท่องเที่ยวตามรายการระบุ
-  ภาษีน้ำมันและภาษีตัวทุกชนิด (สงวนสิทธิ์เก็บเพิ่มหากสายการบินปรับขึ้นก่อนวันเดินทาง)
-  ค่าธรรมเนียมวีซ่าเข้าประเทศญี่ปุ่น กรณีประกาศให้กลับมาขึ้นร่องขอวีซ่าอีกครั้ง (เนื่องจากประเทศญี่ปุ่นได้รับประกาศยกเว้นการยื่นวีซ่าเข้าประเทศให้กับคนไทยสำหรับผู้ประสงค์พำนักระยะสั้นในประเทศญี่ปุ่นไม่เกิน 15 วัน)
-  ประกันอุบัติเหตุวงเงิน 1,000,000 บาท (เป็นไปเงื่อนไขตามกรมธรรม์)

เงื่อนไขประกันการเดินทาง ค่าประกันอุบัติเหตุและค่ารักษาพยาบาล คู่ครองเฉพาะกรณีที่ได้รับอุบัติเหตุระหว่างการเดินทาง ไม่คุ้มครองถึงการสูญเสียทรัพย์สินส่วนตัวและไม่คุ้มครองโรคประจำตัวของผู้เดินทางและคู่ครองเฉพาะผู้เดินทางไปกลับ พร้อมกรุ๊ปเท่านั้น

อัตราค่าบริการไม่รวม



-  ค่าทำหนังสือเดินทางไทย และค่าธรรมเนียมสำหรับผู้ถือพาสปอร์ตต่างชาติ
-  ค่าน้ำหนักกระเป๋าเดินทางในกรณีที่เกิดเกินกว่าสายการบินกำหนด 20 กิโลกรัมต่อท่าน
-  ค่าใช้จ่ายส่วนตัว อาทิ อาหารและเครื่องดื่มที่สั่งเพิ่มพิเศษ, โทรศัพท์-โทรสาร, อินเทอร์เน็ต, มินิบาร์, ซักรีดที่ไม่ได้ระบุไว้ในรายการ
-  ภาษีมูลค่าเพิ่ม 7% และภาษีหัก ณ ที่จ่าย 3%
-  ค่าใช้จ่ายอันเกิดจากความล่าช้าของสายการบิน, อุบัติภัยทางธรรมชาติ, การประท้วง, การจลาจล, การนัดหยุดงาน, การถูกปฏิเสธไม่ให้ออกและเข้าเมืองจากเจ้าหน้าที่ตรวจคนเข้าเมืองและเจ้าหน้าที่กรมแรงงานทั้งที่เมืองไทยและต่างประเทศซึ่งอยู่นอกเหนือความควบคุมของบริษัทฯ
-  หากหน่วยงานรัฐบาลไทย และ/หรือ ญี่ปุ่นมีการปรับเปลี่ยนข้อกำหนดเกี่ยวกับการกักตัวเพิ่มเติม และ/หรือ ขอเรียกตรวจโรคเพิ่มเติม ทางผู้เดินทางจะต้องเป็นผู้รับผิดชอบค่าใช้จ่ายส่วนเกิน
-  ค่าประกันสุขภาพ COVID-19
-  ค่าตรวจ ATK หรือ RT-PCR ที่ไม่มีระบุในรายการทัวร์ หากประเทศต้นทางหรือปลายทางมีกำหนดให้ตรวจ
-  ค่าทิปไกด์, พนักงานขับรถ รวมทั้งทริป



กรณีที่ต้องออกตัวภายใน เช่น (ตัวเครื่องบิน, ตัวรถทัวร์, ตัวรถไฟ) กรุณาสอบถามที่เจ้าหน้าที่ทุกครั้งก่อนทำการออกตัว เนื่องจากสายการบินอาจมีการเปลี่ยนแปลงไฟลท์บิน หรือเวลาบินโดยไม่ได้แจ้งให้ทราบล่วงหน้า ทางบริษัทฯ จะไม่รับผิดชอบใด ๆ ในกรณี ถ้าท่านออกตัวภายในโดยไม่แจ้งให้ทราบและหากไฟลท์บินมีการปรับเปลี่ยนเวลาบินเพราะถือว่าท่านยอมรับในเงื่อนไขดังกล่าว

เงื่อนไขการสำรองที่นั่งและการยกเลิกทัวร์



การจองทัวร์

- กรุณาจองทัวร์ล่วงหน้า ก่อนการเดินทางอย่างน้อย 30 วัน พร้อมชำระมัดจำ 20,000 บาท ส่วนที่เหลือชำระทันทีก่อนการเดินทางไม่น้อยกว่า 21 วัน มิฉะนั้นถือว่าท่านยกเลิกการเดินทางโดยอัตโนมัติ
- กรณีทำการจองน้อยกว่า 15 วันก่อนการเดินทาง ทางบริษัทขอสงวนสิทธิ์ในการเรียกเก็บค่าทัวร์เต็มจำนวน 100 %

กรณียกเลิก : (จอยกรุป)

- ยกเลิกก่อนการเดินทาง 30 วันขึ้นไป บริษัทฯ จะคืนเงินมัดจำให้ทั้งหมด โดยหักค่าใช้จ่ายที่เกิดขึ้นจริง ยกเว้นในกรณีวันหยุดเทศกาล, วันหยุดนักขัตฤกษ์ ยกเลิกก่อนการเดินทาง 45 วัน จะคืนเงินมัดจำให้ทั้งหมด โดยหักค่าใช้จ่ายที่เกิดขึ้นจริง
- ยกเลิกการเดินทาง 15-29 วัน ก่อนการเดินทาง หักค่าทัวร์ 50% จากราคาขาย และหักค่าใช้จ่ายที่เกิดขึ้นจริงทั้งหมดไม่ว่ากรณีใด ๆ ทั้งสิ้น
- ยกเลิกการเดินทาง 0-14 วัน ก่อนการเดินทาง บริษัทฯ ขอสงวนสิทธิ์เก็บเงินค่าทัวร์ทั้งหมดไม่ว่ากรณีใด ๆ ทั้งสิ้น

กรณียกเลิก : (ตัดกรุป)

- ยกเลิกหรือเลื่อนการเดินทางต้องทำก่อนการเดินทาง 60 วัน บริษัทฯ จะคืนเงินมัดจำให้ทั้งหมด ยกเว้นในกรณีวันหยุดเทศกาล, วันหยุดนักขัตฤกษ์ ทางบริษัทฯ ขอสงวนสิทธิ์ยึดเงินมัดจำโดยไม่มีเงื่อนไขใดๆทั้งสิ้น
- ยกเลิกการเดินทางภายใน 60 วัน ทางบริษัทฯ ขอสงวนสิทธิ์ยึดเงินมัดจำโดยไม่มีเงื่อนไขใดๆทั้งสิ้น
- ยกเลิกการเดินทางหลังชำระเต็มจำนวนทางบริษัทฯ ขอสงวนสิทธิ์เก็บเงินค่าทัวร์ทั้งหมดโดยไม่มีเงื่อนไขใดๆทั้งสิ้น

กรณีเจ็บป่วย

- กรณีเจ็บป่วย จนไม่สามารถเดินทางได้ ซึ่งจะต้องมีใบรับรองแพทย์จากโรงพยาบาลรับรอง บริษัทฯ จะทำการเลื่อนการเดินทางของท่านไปยังคณะต่อไป แต่ทั้งนี้ท่านจะต้องเสียค่าใช้จ่ายที่ไม่สามารถยกเลิกหรือเลื่อนการเดินทางได้ตามความเป็นจริง
- ในกรณีเจ็บป่วยกะทันหันก่อนล่วงหน้าเพียง 7 วันทำการ ทางบริษัทฯ ขอสงวนสิทธิ์ในการคืนเงินทุกกรณี

กรณีจองทัวร์วันหยุดเทศกาล, วันหยุดนักขัตฤกษ์, วันหยุดยาวต่อเนื่อง และได้มีการแจ้งยกเลิกทัวร์ ทางบริษัทฯ ขอสงวนสิทธิ์เก็บค่าทัวร์ทั้งหมด โดยไม่มีเงื่อนไขใด ๆ ทั้งสิ้น

โรงแรมที่พัก



สำหรับห้องพักแบบ 3 เตียง (Triple) มีบริการเฉพาะบางโรงแรมเท่านั้น กรณีเดินทางเป็นผู้ใหญ่ 3 ท่าน อาจจะต้องเป็น 1 เตียงใหญ่ กับ 1 เตียงพับเสริม หรือ อาจมีความจำเป็นต้องแยกห้องพัก บริษัทฯ ขอแนะนำให้ท่านเปิดห้องพักเป็นแบบ 2 ห้อง (1 Twin+1 Single) จะสะดวกกับท่านมากกว่า



สำหรับห้องพักแบบ 1 เตียงใหญ่ (Double) มีบริการเฉพาะบางโรงแรมเท่านั้น และขนาดห้องเท่ากับห้องพักเดี่ยว (Single) ซึ่งมีขนาดเล็ก ขอแนะนำให้ท่านเลือกจองห้องพักเป็น 2 เตียง (Twin) เพื่อความสะดวกแก่ท่าน



การวางแผนห้องพักของแต่ละโรงแรมจะมีความแตกต่างกัน อาจทำให้ห้องพักแบบเดี่ยว Single ห้องคู่ Twin/Double อาจจะไม่ติดกัน หรืออยู่คนละชั้น



มาตรฐานของโรงแรมในประเทศญี่ปุ่นนั้น อาจจะมีความแตกต่างกันกับมาตรฐานระดับสากล และในโปรแกรมที่ระบุชื่อและระดับมาตรฐานของโรงแรมนั้นจะเป็นการรับรองมาตรฐานระดับดาวของหน่วยงานการท่องเที่ยวของประเทศญี่ปุ่นเท่านั้น ไม่สามารถเปรียบเทียบกับระดับสากลได้

เงื่อนไขอื่น ๆ



- ทัวرنีสำหรับผู้มีวัตถุประสงค์เพื่อการท่องเที่ยวเท่านั้น
- ทัวرنีเป็นทัวร์แบบเหมากรู๊ป หากท่านไม่ได้ร่วมเดินทางหรือใช้บริการตามที่รายการทัวร์ระบุไว้ในรายการไม่ว่าบางส่วนหรือทั้งหมด หรือถูกปฏิเสธการเข้า - ออกเมืองด้วยเหตุผลใดๆ ทางบริษัทจะไม่คืนเงินค่าบริการไม่ว่าบางส่วนหรือทั้งหมดตามรายการให้แก่ท่าน
- ทางบริษัทขอสงวนสิทธิ์ไม่รับผิดชอบค่าเสียหายจากความผิดพลาดในการสะกดชื่อ นามสกุล คำนำหน้าชื่อ เลขที่หนังสือเดินทางและอื่นๆ เพื่อใช้ในการจองตั๋วเครื่องบิน ในกรณีที่นั่งท่องเที่ยวหรือเอเจนซี่มีได้ส่งหน้าหนังสือเดินทางให้กับทางบริษัทพร้อมการชำระเงินมัดจำ
- อัตราค่าบริการนี้คำนวณจากอัตราแลกเปลี่ยนเงินตราต่างประเทศ ณ วันที่ทางบริษัทเสนอราคา ดังนั้นทางบริษัทขอสงวนสิทธิ์ในการปรับค่าบริการเพิ่มขึ้น ในกรณีที่มีการเปลี่ยนแปลงอัตราแลกเปลี่ยนเงินตราต่างประเทศ ค่าตั๋วเครื่องบิน ค่าภาษีเชื้อเพลิง ค่าประกันสายการบิน การเปลี่ยนแปลงเที่ยวบิน ฯลฯ
- มัคคุเทศก์ พนักงาน หรือตัวแทนของทางบริษัทฯ ไม่มีอำนาจในการให้คำสัญญาใดๆแทนบริษัท เว้นแต่มีเอกสารลงนามโดยผู้มีอำนาจของบริษัทกำกับเท่านั้น
- บริษัทฯ ขอสงวนสิทธิ์ในการเก็บค่าใช้จ่ายทั้งหมด กรณีท่านยกเลิกการเดินทางและมีผลทำให้คณะเดินทางไม่ครบตามจำนวนที่บริษัทฯ กำหนดไว้ (30 ท่านขึ้นไป) เนื่องจากเกิดความเสียหายต่อทางบริษัทฯ และผู้เดินทางอื่นที่เดินทางในคณะเดียวกัน บริษัทฯ ต้องนำไปชำระค่าเสียหายต่าง ๆ ที่เกิดจากการยกเลิกของท่าน
- คณะผู้เดินทางจำนวน 30 ท่านขึ้นไป จึงออกเดินทาง ในกรณีที่ผู้เดินทางไม่ถึง 30 ท่าน ขอสงวนสิทธิ์เลื่อนวันเดินทาง , ยกเลิกการเดินทาง หรือมีการเปลี่ยนแปลงราคา โดยทางบริษัทฯ จะแจ้งให้ท่านทราบล่วงหน้า 10 วันก่อนการเดินทาง
- กรณีที่ท่านต้องออกตัวภายใน เช่น (ตัวเครื่องบิน, ตัวรถทัวร์, ตัวรถไฟ) กรุณาสอบถามที่เจ้าหน้าที่ทุกครั้งก่อนทำการออกตัว เนื่องจากสายการบิน อาจมีการปรับเปลี่ยนไฟล์ทบิน หรือเวลาบิน โดยไม่ได้แจ้งให้ทราบล่วงหน้า ทางบริษัทฯ จะไม่รับผิดชอบใด ๆ ในกรณี ถ้าท่านออกตัวภายในโดยไม่แจ้งให้ทราบและหากไฟล์ทบินมีการปรับเปลี่ยนเวลาบินเพราะถือว่าท่านยอมรับในเงื่อนไขดังกล่าว
- กรณีผู้เดินทางที่ต้องการความช่วยเหลือเป็นพิเศษ เช่น การขอใช้วีลแชร์ที่สนามบิน กรุณาแจ้งบริษัทฯ อย่างน้อย 7 วันก่อนการเดินทาง หรือเริ่มตั้งแต่ท่านจองทัวร์ มิฉะนั้นทางบริษัทฯ ไม่สามารถจัดการได้ล่วงหน้า ทางบริษัทฯ ขอสงวนสิทธิ์ในการเรียกเก็บค่าใช้จ่ายตามจริงที่เกิดขึ้นกับผู้เดินทาง (ถ้ามี)
- กรณีใช้หนังสือเดินทางราชการ (เล่มน้ำเงิน) เดินทางเพื่อการท่องเที่ยวเกี่ยวกับคณะทัวร์ หากท่านถูกปฏิเสธในการเข้า - ออกประเทศใด ๆ ก็ตามทางบริษัทฯ ขอสงวนสิทธิ์ไม่คืนค่าทัวร์และรับผิดชอบใด ๆ ทั้งสิ้น
- กรณีท่านเป็นอิสลาม ไม่สามารถทานอาหารบางประเภทได้ โปรดระบุให้ชัดเจนก่อนทำการจอง กรณีแจ้งล่วงหน้าก่อนเดินทางกะทันหัน อาจมีค่าใช้จ่ายเพิ่มเติม
- เมื่อท่านได้ชำระเงินมัดจำหรือทั้งหมด ทางบริษัทฯ จะถือว่าท่านรับทราบและยอมรับในเงื่อนไขต่างๆของบริษัทฯ ที่ได้ระบุไว้ในรายการทัวร์ทั้งหมด

รายละเอียดเพิ่มเติม



- บริษัทฯ มีสิทธิ์ในการเปลี่ยนแปลงโปรแกรมทัวร์ในกรณีที่เกิดเหตุสุดวิสัยจนไม่อาจแก้ไขได้
- เที่ยวบิน, ราคาและรายการท่องเที่ยว สามารถเปลี่ยนแปลงได้ตามความเหมาะสมโดยคำนึงถึงผลประโยชน์ของผู้เดินทางเป็นสำคัญ
- หนังสือเดินทางต้องมีอายุการใช้งานเหลือไม่น้อยกว่า 6 เดือน และบริษัทฯ รับเฉพาะผู้มีจุดประสงค์เดินทางเพื่อท่องเที่ยวเท่านั้น (หนังสือเดินทางต้องมีอายุเหลือใช้งานไม่น้อยกว่า 6 เดือน บริษัทฯ ไม่รับผิดชอบหากอายุเหลือไม่ถึงและไม่สามารถเดินทางได้)
- ทางบริษัทฯ จะไม่รับผิดชอบใดๆทั้งสิ้น หากเกิดความล่าช้าของสายการบิน,สายการบินยกเลิกบิน , การประท้วง, การนัดหยุดงาน, การก่อกองลาจลหรือกรณีท่านถูกปฏิเสธการเข้าหรือออกเมืองจากเจ้าหน้าที่ตรวจคนเข้าเมือง หรือ เจ้าหน้าที่กรมแรงงานทั้งจากไทยและต่างประเทศซึ่งอยู่นอกเหนือความรับผิดชอบของบริษัทฯหรือเหตุภัยพิบัติทางธรรมชาติ (ซึ่งลูกค้าจะต้องยอมรับในเงื่อนไขในกรณีที่เกิดเหตุสุดวิสัย ซึ่งอาจจะปรับเปลี่ยนโปรแกรมตามความเหมาะสม)
- ทางบริษัทฯ จะไม่รับผิดชอบใดๆทั้งสิ้น หากผู้เดินทางประสบเหตุสภาวะฉุกเฉินจากโรคประจำตัว ซึ่งไม่ได้เกิดจากอุบัติเหตุ ในรายการท่องเที่ยว (ซึ่งลูกค้าจะต้องยอมรับในเงื่อนไขในกรณีที่เกิดเหตุสุดวิสัย ซึ่งอยู่นอกเหนือความรับผิดชอบของบริษัททัวร์)
- ทางบริษัทฯ จะไม่รับผิดชอบใดๆทั้งสิ้น หากท่านใช้บริการของทางบริษัทฯ ไม่ครบ อาทิ ไม่เที่ยวบางรายการ, ไม่ทานอาหารบางมื้อ, เพราะค่าใช้จ่ายทุกอย่างทางบริษัทฯ ได้ชำระค่าใช้จ่ายให้ตัวแทนต่างประเทศแบบเหมาจ่ายขาด ก่อนเดินทางเรียบร้อยแล้ว เป็นการชำระเหมาขาด

รายละเอียดเพิ่มเติม



- ทางบริษัทฯจะไม่รับผิดชอบใดๆทั้งสิ้น หากเกิดสิ่งของสูญหายจากการโจรกรรมและหรือเกิดอุบัติเหตุที่เกิดจากความประมาทของนักท่องเที่ยวเองหรือในกรณีที่กระเป๋าเกิดสูญหายหรือชำรุดจากสายการบิน
- กรณีที่การตรวจคนเข้าเมืองทั้งที่กรุงเทพฯและในต่างประเทศปฏิเสธมิให้เดินทางออกหรือเข้าประเทศที่ระบุไว้ในรายการเดินทางของบริษัทฯของสวนสิทธิ์ที่จะไม่คืนค่าบริการไม่ว่ากรณีใดๆทั้งสิ้น
- ตัวเครื่องบินเป็นตั๋วราคาพิเศษ กรณีที่ท่านไม่เดินทางพร้อมคณะไม่สามารถนำมาเลื่อนวันหรือคืนเงินและไม่สามารถเปลี่ยนชื่อได้ หากมีการปรับราคาบัตรโดยสารสูงขึ้น ตามอัตราค่าน้ำมันหรือค่าเงินแลกเปลี่ยน ทางบริษัทฯ สงวนสิทธิ์ปรับราคาตัวดังกล่าว
- เมื่อท่านตกลงชำระเงินไม่ว่าทั้งหมดหรือบางส่วนผ่านตัวแทนของบริษัทฯหรือชำระโดยตรงกับทางบริษัทฯ ทางบริษัทฯจะถือว่าท่านได้ยอมรับในเงื่อนไขข้อตกลงต่างๆที่ได้ระบุไว้ข้างต้นนี้แล้วทั้งหมด
- กรู๊ปที่เดินทางช่วงวันหยุดหรือเทศกาลที่ต้องการันตีมัดจำกับสายการบินหรือผ่านตัวแทนในประเทศหรือต่างประเทศ รวมถึงเที่ยวบินพิเศษ เช่น Charter Flight, Extra Flight จะไม่มีการคืนเงินมัดจำหรือค่าทัวร์ทั้งหมด
- ในกรณีของ PASSPORT นั้น จะต้องไม่มีการชำรุด เปียกน้ำ การขีดเขียนรูปต่างๆหรือแม้กระทั่งตราปั้มลายการ์ตูน ที่ไม่ใช้การประทับตราอย่างเป็นทางการของตม. กรุณาตรวจสอบ PASSPORT ของท่านก่อนการเดินทางทุกครั้ง หาก ตม.ปฏิเสธการเข้า-ออกเมืองของท่าน ทางบริษัทฯจะไม่รับผิดชอบใดๆทั้งสิ้น
- กรณีมี "คดีความ" ที่ไม่อนุญาตให้ท่านเดินทางออกนอกประเทศได้ โปรดทำการตรวจสอบก่อนการจองทัวร์ว่าท่านสามารถเดินทางออกนอกประเทศได้หรือไม่ ถ้าไม่สามารถเดินทางได้ ซึ่งเป็นสิ่งที่อยู่เหนือการควบคุมของบริษัทฯ ทางบริษัทฯจะไม่รับผิดชอบใดๆทั้งสิ้น
- กรณี "หญิงตั้งครรภ์" ท่านจะต้องมีใบรับรองแพทย์ ระบุชัดเจนว่าสามารถเดินทางออกนอกประเทศได้ รวมถึงรายละเอียดอายุครรภ์ที่ชัดเจน สิ่งนี้อยู่เหนือการควบคุมของบริษัทฯ ทางบริษัทฯจะไม่รับผิดชอบใดๆทั้งสิ้น
- กรณีใช้หนังสือเดินทางราชการ (เล่มน้ำเงิน) เพื่อการท่องเที่ยวกับคณะทัวร์ หากท่านถูกปฏิเสธในการเข้า-ออกประเทศใดๆก็ตามทางบริษัทฯ ขอสงวนสิทธิ์ไม่คืนค่าทัวร์และรับผิดชอบใดๆทั้งสิ้น
- เมื่อท่านได้ชำระเงินมัดจำหรือทั้งหมด ทางบริษัทฯจะถือว่าท่านรับทราบและยอมรับในเงื่อนไขต่างๆของบริษัทฯที่ได้ระบุไว้ในรายการทัวร์ทั้งหมด
- ภาพที่ใช้เพื่อการโฆษณาเท่านั้น



**** ก่อนตัดสินใจจองทัวร์ควรอ่านเงื่อนไขการเดินทางและรายการทัวร์อย่างละเอียดทุกหน้าอย่างถี่ถ้วนแล้วจึงมัดจำเพื่อประโยชน์ของท่านเอง ทางบริษัทฯจะถือว่า ท่านรับทราบและยอมรับในเงื่อนไขต่างๆของบริษัทฯที่ได้ระบุไว้ในรายการทัวร์ทั้งหมด****