



บริษัท วานเล่อ ทราเวล กรุ๊ป จำกัด WANLER TRAVEL GROUP

388/62 BIZ Galleria ถนน นวลจันทร์ แขวงนวลจันทร์
เขต บึงกุ่ม จังหวัด กรุงเทพมหานคร 10230
388/62 (Biz Galleria). Nuanchan Buengkum, 10230

ใบอนุญาตประกอบธุรกิจนำเที่ยว 11/13360

064-651-0334
wanlertour@gmail.com
LINE : wan-ler.travel
https://wanlergroup.com



ไปทั่วทั้งเอเชีย
บินตรง
เชียงใหม่

เวียดนามเหนือ ฮานอย ซาปา

..พิชิตยอดเขา.. ฟานซีปัน



สะพานแสงอาทิตย์

ถนน 36 สาย



SEN Buffet

Van Sam Buffet

19-22 มิ.ย.69	15,900
09-12 ต.ค.69	17,900

เริ่มต้น

4 วัน 3 คืน

15,900

• พักบนซาปา 2 คืน • พักดี 4 ดาว • ไม่มีอิสระ • อาหารครบทุกมื้อ
• เมนูพิเศษ Van Sam Buffet, Salmon Hotpot + Red wind, SEN Buffet

- นั่งกระเช้าขึ้นยอดเขา ฟานซีปัน • นั่งรถรางขึ้นยอดเขา 1 เที่ยว • ชมหมู่บ้านทิวด์ ๆ
- Mega World, ภาพเฟรตไฟ • ทะเลสาบคินดาบ, ถนน 36 สาย • สะพานแสงอาทิตย์

GO1CNXHAN-FD003



No.11/07615

ไปแล้วกันเถอะ
บินตรง
เชียงใหม่

เวียดนามเหนือ ฮานอย ซาปา

..พิชิตยอดเขา..ฟานซีปัน



สะพานแสงอาทิตย์

ถนน 36 สาย

🚗 เดินทาง

19-22 มี.ย.69	15,900
09-12 ต.ค.69	17,900

เริ่มต้น

15,900

4 วัน 3 คืน

• พักบนซาปา 2 คืน • พักดี 4 คว • ไปมือสระ • อาหารครบทุกมื้อ
• เมนูพิเศษ Van Sam Buffet, Salmon Hotpot + Red wine, SEN Buffet

- นั่งกระเช้าขึ้นยอดเขา ฟานซีปัน • นั่งรถรางขึ้นยอดเขา 1 เทียว • ชมหมู่บ้านทิวา ๆ
- Mega World • โบสถ์เซนต์โจเซฟ • ทะเลสาบคินดาบ, ถนน 36 สาย
- สะพานแสงอาทิตย์



SEN Buffet

Van Sam Buffet

GO1CNXHAN-FD003

ไปแ่วกันเต๊อะ

**บินตรงเชียงใหม่..เวียดนามเหนือ
सानอย ซาปา..พิซิตยอดเขา..ฟานซีปัน
(พักซาปา 2 คืน) 4 วัน 3 คืน
โดยสารการบิน AIR ASIA (FD)
** พักโรงแรม ระดับ 4 ดาว ****

กำหนดวันเดินทาง	ผู้ใหญ่พัก 2-3 ท่าน ท่านละ	พักเดี่ยว เพิ่มท่านละ
19-22 มิ.ย.69	15,900.-	4,000.-
09-12 ต.ค.69	17,900.-	4,000.-

ราคาทัวร์ข้างต้นยังไม่รวมค่าทิปมัคคุเทศน์ท้องถิ่นและคนขับรถ 1,000 บาท/ท่าน/ทริป
หัวหน้าทัวร์ที่ดูแลคณะจากเมืองไทยตามแต่ท่านจะเห็นสมควร
โปรแกรมอาจจะมีการปรับเปลี่ยนตามความเหมาะสมของสภาพอากาศและฤดูกาล

	โปรแกรมการเดินทาง	เข้า	เที่ยง	ค่ำ	โรงแรมที่พัก
1	สนามบินเชียงใหม่ (FD870 13.20-14.50) สนามบินโหน่ยบาย สานอย - ซาปา	-	✈	🕒	AZURE HOTEL หรือเทียบเท่าระดับ 4 ดาว
2	นั่งรถรางชมเมืองฮวา – กระเช้าขึ้นยอดเขาฟาซีปัน นั่งรถรางขึ้นยอดเขา – ยอดเขาฟาซีปัน หมู่บ้านก้าตก้าต - MOANA CAFÉ ซาปาไนท์มาร์เก็ต	🕒	🕒	🕒	AZURE HOTEL หรือเทียบเท่าระดับ 4 ดาว
3	ซาปา - สานอย – ช้อปปิ้งสินค้าพื้นเมือง MEGA WORLD	🕒	🕒	🕒	CAPITAL HOTEL หรือเทียบเท่าระดับ 4 ดาว
4	กาแฟรถไฟ-โบสถ์เซนต์โจเซฟ - ทะเลสาบคินดาบ - สะพานแสงอาทิตย์(ถ่ายรูปด้านนอก) - ถนน 36 สาย-ช้อปปิ้ง- สนามบินโหน่ยบาย สานอย (FD871 HANCNX 15.20 - 16.55) สนามบินเชียงใหม่	🕒	🕒	✈	

วันแรก	สนามบินเชียงใหม่ (FD870 13.20-14.50) สนามบินโหน่ยบาย ฮานอย - ซาปา
10.00 น.	คณะพร้อมกันที่ สนามบินเชียงใหม่ เคาน์เตอร์สายการบิน AIR ASIA (FD) โดยมีเจ้าหน้าที่คอยให้การต้อนรับและอำนวยความสะดวกก่อนขึ้นเครื่อง (รวมน้ำหนักกระเป๋า 20 กิโลกรัม)
13.20 น.	ออกเดินทางสู่ เวียดนามเหนือ สนามบินโหน่ยบาย โดยสายการบิน AIR ASIA เที่ยวบินที่ FD870 (ไม่มีอาหารและเครื่องดื่มบริการบนเครื่อง)
14.50 น.	เดินทางถึง สนามบินโหน่ยบาย ผ่านพิธีการตรวจคนเข้าเมืองเป็นที่เรียบร้อยแล้ว (เวลาท้องถิ่นที่เวียดนาม เท่ากับประเทศไทย) นำทุกท่านเดินทางสู่ เมืองซาปา Sapa ตั้งอยู่ในจังหวัดลาวไก เป็นเมืองที่มีความหลากหลายทางชาติพันธุ์มากที่สุดในโลก เมืองซาปา เป็นเมืองที่มีอากาศหนาวเย็นตลอดทั้งปี เหมาะแก่การเพาะปลูกพืชเมืองหนาว จึงมีการทำนาขั้นบันไดตามลาดไหล่เขาทอดตัวเรียงรายกันอย่างสวยงามจำนวนมาก อีกทั้งเมืองซาปายังเคยเป็นเมืองพักตากอากาศของชาวฝรั่งเศสในสมัยก่อน รวมทั้งเป็นเมืองพักตากอากาศของชาวต่างชาติและชาวเวียดนามยาวนานมาจนถึงปัจจุบัน (ใช้เวลาเดินทางประมาณ 5 ชั่วโมง)
ค่ำ	รับประทานอาหารค่ำ ณ ภัตตาคาร (มื้อที่ 1)
ที่พัก	AZURE HOTEL หรือเทียบเท่าระดับ 4 ดาว
วันที่สอง	นั่งรถรางชมเมือง – กระเช้าขึ้นยอดเขาฟาซีปัน - นั่งรถรางขึ้นยอดเขา – ยอดเขาฟาซีปัน- หมู่บ้านก๊าดก๊าด - MOANA CAFÉ - ซาปาไนท์มาร์เก็ต
เช้า	รับประทานอาหารเช้า ณ ภัตตาคาร (มื้อที่ 2) นำท่าน นั่งรถรางชมเมืองซาปา จากสถานีซาปา สู่สถานีกระเช้า เพื่อขึ้นยอดเขาฟานซีปัน Fansipan ระยะทางประมาณ 2 กิโลเมตร ท่านจะได้สัมผัสกับความสวยงามของธรรมชาติระหว่างสองข้างทาง เมื่อถึงสถานีกระเช้าแล้ว นำท่านนั่ง กระเช้าไฟฟ้า เพื่อขึ้นสู่ยอดเขาฟานซีปันยอดเขาสูงสุดแห่งเวียดนามและในภูมิภาคอินโดจีนจนได้รับการกล่าวขานว่า "หลังคาแห่งอินโดจีน" สูงที่สุดในอินโดจีนบนความสูงจากระดับน้ำทะเลปานกลาง 3,143 เมตร หมายเหตุ : จากจุดกระเช้าไฟฟ้าไปถึงยอดเขาฟานซีปัน มี 2 เส้นทางในการขึ้นไปถึงยอดเขา คือ เดินเท้าขึ้นบันไดไปบนยอดเขาฟานซีปัน หรือ นั่งรถรางเล็กขึ้นไป-กลับ (รวมรถราง ขึ้นยอดเขาฟาซีปัน 1 เที่ยว) *** หมายเหตุ ถ้าหากกระเช้าและรถรางขึ้นยอดเขาฟาซีปัน ปิดปรับปรุงในช่วงเวลาที่คณะเดินทาง ทางบริษัทจะเปลี่ยนเป็นสะพานกระจกแทน ***



กลางวัน รับประทานอาหารกลางวัน ณ ภัตตาคาร (มีที่ 3)เมนูพิเศษ **VAN SAM BUFFET** อาหารนานาชาติ



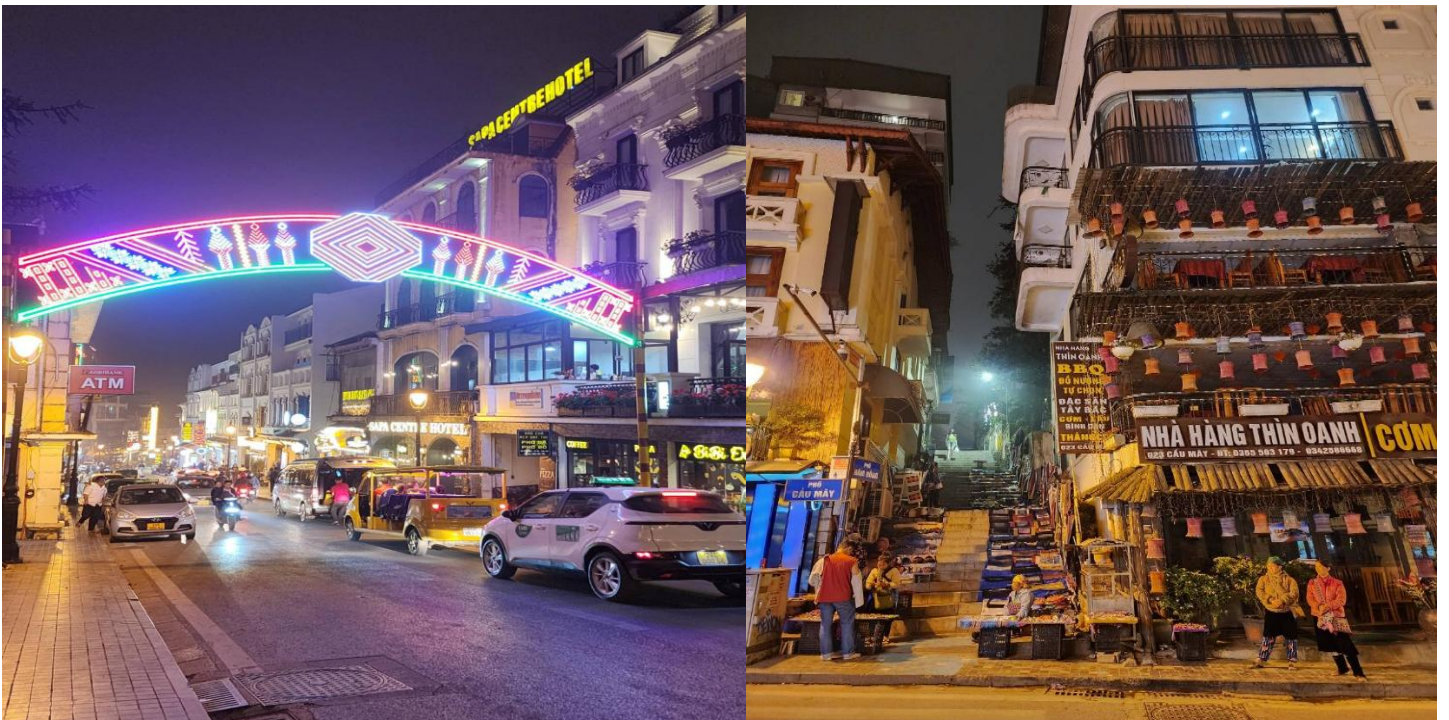
หลังจากนั้นนำท่านเดินทางสู่ **หมู่บ้านก๊าดก๊าด (CAT CAT VILLAGE)** เป็นหมู่บ้านของชาวเขาเผ่าม้ง อยู่ห่างจากเมืองซาปาประมาณ 2-3 กิโลเมตร เราสามารถเข้าไปเยี่ยมชมวิถีชีวิตชาวเขาบ้านเรือนและการแต่งกาย ที่ยังคงอนุรักษ์เอาไว้เป็นอย่างดี การมาที่หมู่บ้านแห่งนี้ไม่เพียงแต่ได้พบกับวิถีชีวิตชาวเขาเท่านั้น กิจกรรมที่ต้องไม่พลาดคือการเดินไปชมนาขั้นบันได และวิวสวยๆ ในมุมสูงของภูเขา ที่เป็นไฮไลท์ของการมาเที่ยวซาปา



นำท่านเช็ควิวใหม่ที่เที่ยวใหม่แห่งเมืองซาปา **โมอาน่า ซาปา คาเฟ่ (MOANA SAPA CAFÉ)** เป็นจุดถ่ายรูปใหม่แห่งเมืองซาปา มีการจำลองไฮไลท์ของที่เที่ยวแต่ละที่มารวมไว้ให้ท่านได้ถ่ายรูปท่ามกลางบรรยากาศที่โอบล้อมไปด้วยภูเขา นอกจากนี้ยังมีเครื่องดื่มจำหน่ายให้ท่านได้พักผ่อน เครื่องดื่ม และยังได้เพลิดเพลินกับสายหมอกจางๆ พร้อมกับบรรยากาศสุดฟิน **(ไม่รวมค่าอาหารและเครื่องดื่ม)**



นำท่านเดินชม **ตลาดซาปา (Sapa Night Market)** เป็นตลาดที่มีสินค้าพื้นเมืองที่ผลิตโดยชาวเขาท้องถิ่นที่อาศัยอยู่ที่ซาปา ซึ่งส่วนใหญ่จะเป็นผ้าปัก สร้อย กำไล เครื่องประดับของคนพื้นเมือง ผัก ผลไม้ และอาหารพื้นเมืองมากมาย นอกจากนี้ยังมีร้านอาหารสไตล์ฝรั่งเศสเก๋ ๆ ตกแต่งร้านสวยงาม ที่ให้เราเลือกได้ตามใจชอบ (แหล่งช้อปปิ้งมีทั้งในดึก และลานกลางแจ้ง)



ค่ำ **รับประทานอาหารค่ำ ณ ภัตตาคาร (มื้อที่ 4) เมนู พิเศษ สุกี้ปลาแซลมอน+ไวน์แดง**
ที่พัก **AZURE HOTEL หรือเทียบเท่าระดับ 4 ดาว**

วันที่สาม ชาปา - ซานอย – ช้อปปิ้งสินค้าพื้นเมือง – MEGA WORLD

เช้า บริการอาหารเช้า ณ ห้องอาหารของโรงแรม **(มือที่ 5)**

นำท่านเดินทางสู่ **เมืองซานอย**

ระหว่างทางแวะช้อปปิ้งสินค้าพื้นเมือง ที่ร้าน **Thao Huyen Xanh** มีสินค้าให้ท่านเลือกไปเป็นของฝากของที่ระลึกมากมาย

กลางวัน รับประทานอาหารกลางวัน ณ **ภัตตาคาร (มือที่ 6)**

จากนั้นนำท่านเดินทางสู่ **Mega Grand World** มีพื้นที่มากกว่า 2 ล้านตารางเมตร และมีร้านค้ามากกว่า 1,000 ร้าน รวมถึง ร้านอาหาร และสถานบันเทิงจะแบ่งออกเป็นสองโซน คือ โซนในร่มและโซนกลางแจ้ง โซน ในร่มประกอบด้วยห้างสรรพสินค้า โรงภาพยนตร์ 2 โรงพร้อมติดตั้งระบบ IMAX พิพิธภัณฑ์สัตว์น้ำ และ ลานสเก็ตน้ำแข็ง ยังมีสวนสนุกและพื้นที่สำหรับเด็ก โซนกลางแจ้งมีถนนให้เดินเล่น เพลิดเพลินไปกับการ ถ่ายภาพที่ทะเลสาบและสวนสาธารณะ **(ไม่รวมค่าใช้จ่ายกิจกรรมต่างๆ ในบริเวณ Mega Grand world)**



ค่ำ รับประทานอาหารค่ำ ณ **ภัตตาคาร (มือที่ 7)**

ที่พัก **CAPITAL HOTEL** หรือเทียบเท่าระดับ 4 ดาว

วันที่สี่ **กาแฟรถไฟ-โบสถ์เซนต์โจเซฟ - ทะเลสาบคินดาบ - สะพานแสงอาทิตย์(ถ่ายรูปด้านนอก) - ถนน 36 สาย-ช้อปปิ้ง- สนามบินโหน่ยบาย ซานอย (FD871 HANCNX 15.20 - 16.55) – สนามบินเชียงใหม่**

เช้า รับประทานอาหารเช้า ณ ห้องอาหารของโรงแรม **(มือที่ 8)**

นำท่านสู่ **Hanoi Train Street** เป็นคาเฟ่ริมทางรถไฟ อีกจุดเช็คอินที่คนมาเที่ยวซานอย

จะต้องมาสักครั้ง อิสระเลือกซื้อเครื่องดื่ม และอาหารตามอัธยาศัย (ไม่รวมค่าอาหารและเครื่องดื่ม)

ให้ท่านเพลิดเพลินดื่มด่ำกับบรรยากาศตามอัธยาศัย **หมายเหตุ !! กรณีคาเฟ่ ปิดให้บริการ บริษัทฯ ขอสงวนสิทธิ์** นำท่านไปร้านกาแฟแห่งใหม่ โดยที่ไม่ต้องแจ้งให้ทราบล่วงหน้า



จากนั้นนำท่านเข้าชม **โบสถ์ซานอย หรือ โบสถ์เซนต์โจเซฟ** เป็นโบสถ์โรมันคาทอลิกที่เก่าแก่ที่สุดในกรุงซานอย และมีความสวยงามจากสถาปัตยกรรมสไตล์นีโอโกธิค ซึ่งมีต้นแบบมาจากวิหารนอเทรอดามในกรุงปารีส ที่นี่เป็นสถานที่ที่ประกอบพิธีทางศาสนาคริสต์ที่เป็นศูนย์รวมของคริสตศาสนิกชนในกรุงซานอย และเป็นสถานที่ท่องเที่ยวที่ได้รับความนิยมเป็นอย่างมากอีกด้วย



จากนั้นนำท่านชม **ทะเลสาบคินดาบ** ซึ่งเป็นทะเลสาบใจกลางกรุงซานอย มักมีชาวซานอยและนักท่องเที่ยวมานั่งพักผ่อนบริเวณริมทะเลสาบแห่งนี้
นำท่าน **สะพานแสงอาทิตย์ (ถ่ายรูปจากด้านนอก)** ซึ่งเป็นสะพานไม้สีแดงสดใส เป็นจุดถ่ายรูปที่นักท่องเที่ยวที่มาซานอยมาถ่ายรูปกันมากที่สุด



นำท่านช้อปปิ้ง **ย่านถนน 36 สายเก่า** ซานออย หรือ ย่านเฟอเฟื่อง เป็นเส้นถนนในย่านเมืองเก่า Old Quarter ซึ่งเป็นแหล่งขายของที่ระลึกและสินค้าพื้นเมืองที่ใหญ่ที่สุดใจกลางกรุงฮานอย เป็นย่านหัตถกรรมที่มีประวัติยาวนานรวม 600 กว่าปี ความพิเศษของ Old Quarter ก็คือ จะเป็นย่านที่มีถนนตัดผ่านมากถึง 36 สายด้วยกัน จึงเป็นที่มาของชื่อถนนบริเวณนี้นั่นเอง



แวะ..ช้อปปิ้งสินค้าโอท็อป

กลางวัน **รับประทานอาหารกลางวัน ณ ภัตตาคาร (มื้อที่ 9)**
เมนู พิเศษ SEN BUFFET อาหารนานาชาติ



สมควรแก่เวลา ให้ท่านตรวจเช็คสัมภาระ นำท่านออกเดินทางสู่ **สนามบินโหน่ยบาย ซานออย**

15.20 น. อำลาเมืองฮานอย เดินทางกลับสู่ **สนามบินเชียงใหม่ ประเทศไทย** โดยสายการบิน **AIR ASIA** เที่ยวบินที่ **FD871** (ไม่มีอาหารและเครื่องดื่มบริการบนเครื่อง)

16.55 น. เดินทางกลับถึงสนามบินเชียงใหม่ โดยสวัสดิภาพ



อัตราค่าบริการรวม



ค่าตัวโดยสารเครื่องบินไป-กลับ ชั้นประหยัด พร้อมค่าภาษีสนามบินทุกแห่งตามรายการทัวร์ข้างต้น



เจ้าหน้าที่บริษัท ๙ คอยอำนวยความสะดวกทุกท่านตลอดการเดินทาง



ค่าประกันวินาศภัยเครื่องบินตามเงื่อนไขของแต่ละสายการบิน



ค่าอาหาร ค่าเข้าชม และ ค่ายานพาหนะทุกชนิดตามที่ระบุไว้ในรายการทัวร์ข้างต้น



ค่าน้ำหนักกระเป๋าเดินทางในกรณีที่เกิดกว่าสายการบินกำหนด 20 กิโลกรัม / ท่าน / ใบ



คุ้มครองการเสียชีวิตจากอุบัติเหตุสูงสุด 2,000,000 บาท
คุ้มครองค่ารักษาพยาบาลจากอุบัติเหตุสูงสุด 500,000 บาท

(เงื่อนไขตามกรมธรรม์)เงื่อนไขประกันการเดินทาง ค่าประกันอุบัติเหตุและค่ารักษาพยาบาล คุ้มครองเฉพาะกรณีที่ได้รับอุบัติเหตุระหว่างการเดินทางไม่คุ้มครองถึงการสูญเสียทรัพย์สินส่วนตัวและไม่คุ้มครองโรคประจำตัวของผู้เดินทางและคุ้มครองเฉพาะผู้เดินทางไปกลับพร้อมกรุ๊ปเท่านั้น



ค่าที่พักห้องละ 2-3 ท่าน ตามโรงแรมที่ระบุไว้ในรายการหรือ ระดับเทียบเท่า

- กรณีห้อง TWIN BED (เตียงเดี่ยว 2 เตียง) ซึ่งโรงแรมไม่มีหรือเต็ม ทางบริษัทขอปรับเป็นห้อง DOUBLE BED แทนโดยมี ต้องแจ้งให้ทราบล่วงหน้า
- หากต้องการห้องพักแบบ DOUBLE BED ซึ่งโรงแรมไม่มีหรือเต็ม ทางบริษัทขอปรับเป็นห้อง TWIN BED แทนโดยมี ต้อง แจ้งให้ทราบล่วงหน้า เช่นกัน
- กรณีพักแบบ TRIPLE ROOM 3 ท่าน ท่านที่ 3 อาจเป็นเสริมเตียง หรือ SOFA BED หรือ เสริมฟูกที่นอน ทั้งนี้ ขึ้นอยู่กับรูปแบบการจัดห้องพักของโรงแรมนั้นๆ



อัตราค่าบริการไม่รวม



ค่าทำหนังสือเดินทางไทย และเอกสารต่างดาว



ค่าภาษีน้ำมัน ที่สายการบินเรียกเก็บเพิ่มภายหลังจากทางบริษัทฯ ได้ออกตั๋วเครื่องบินไปแล้ว ซึ่งลูกค้าต้องชำระส่วนต่างเพิ่ม



ภาษีมูลค่าเพิ่ม 7% และหัก ณ ที่จ่าย 3%



ค่าทิปมัคคุเทศก์ท้องถิ่นและคนขับรถ รวม 1,000 บาท/ท่าน/ทริป (เด็กชำระทิปเท่ากับผู้ใหญ่) ชำระที่สนามบิน



ค่าน้ำหนักกระเป๋าเดินทางในกรณีที่เกิดกว่าสายการบินกำหนด



ค่าใช้จ่ายส่วนตัวนอกเหนือจากรายการ เช่น ค่าเครื่องดื่ม, ค่าอาหารที่สั่งเพิ่ม, ค่าโทรศัพท์ ฯลฯ สำหรับท่านที่รับประทานอาหารพิเศษ อาหารเจ หรือไม่ทานเนื้อสัตว์ ไม่ทานหมู ไม่ทานไก่ และมีความจำเป็นให้ทางบริษัท จัดเตรียมอาหารไว้ให้ท่านเป็นพิเศษนอกเหนือจากที่กรุ๊ปจัดไว้ในรายการ ขอสงวนสิทธิ์ในการเรียกเก็บค่าใช้จ่ายเพิ่มเติมตามจริงหน้างาน



ค่าธรรมเนียมเอกสารเข้าเมืองสำหรับผู้ถือพาสปอร์ตต่างประเทศ

(ทางรัฐบาลจีนประกาศยกเลิกวีซ่าให้กับคนไทย ผู้ที่ประสงค์จะนำบัตรระยะสั้นในประเทศจีน ในรอบ 6 เดือน ไม่เกิน 90 วัน **ถ้ากรณีทางรัฐบาลจีนประกาศให้กลับมาใช้วีซ่า ผู้เดินทางจะต้องเสียค่าใช้จ่ายเพิ่มในการขอวีซ่าตามที่สถานทูตกำหนด)





เงื่อนไขการให้บริการ

1. การเดินทางในแต่ละครั้งจะต้องมีผู้โดยสารจำนวน 15 ท่านขึ้นไป ถ้าผู้โดยสารไม่ครบจำนวนดังกล่าว ทางบริษัทฯ ขอสงวนสิทธิ์ในการเปลี่ยนแปลงราคาหรือยกเลิกการเดินทาง
2. ในกรณีที่ลูกค้าต้องออกตัวโดยสารภายในประเทศ กรุณาติดต่อเจ้าหน้าที่ของบริษัทฯ เพื่อเช็คว่ากรุ๊ปมีการคอนเฟิร์มเดินทางก่อนทุกครั้ง เนื่องจากสายการบินอาจมีการปรับเปลี่ยนไฟล์ทบิน หรือเวลาบิน โดยไม่ได้แจ้งให้ทราบล่วงหน้า ทางบริษัทฯ จะไม่รับผิดชอบใด ๆ ในกรณี ถ้าท่านออกตัวภายในโดยไม่แจ้งให้ทราบและหากไฟล์ทบินมีการปรับเปลี่ยนเวลาบินเพราะถือว่าท่านยอมรับในเงื่อนไขดังกล่าว
3. การชำระค่าบริการ
 - 3.1 กรุณาชำระมัดจำ ท่านละ 10,000 บาท
 - 3.2 กรุณาชำระค่าทัวร์เต็มจำนวน ในกรณีที่ค่าทัวร์ราคาต่ำกว่า 10,000 บาท
 - 3.3 กรุณาชำระค่าทัวร์ส่วนที่เหลือ 30 วันก่อนออกเดินทาง ****45 วันก่อนเดินทางสำหรับช่วงสงกรานต์และปีใหม่****
 - 3.4 กรณีวันเดินทางน้อยกว่า 21 วัน หรือราคาทัวร์โปรโมชัน ต้องชำระค่าทัวร์เต็มจำนวนเท่านั้น
4. กรณีผู้เดินทางที่ต้องการความช่วยเหลือเป็นพิเศษ เช่น การขอใช้วีลแชร์ที่สนามบิน กรุณาแจ้งบริษัทฯ อย่างน้อย 7 วันก่อนการเดินทาง หรือเริ่มตั้งแต่ท่านจองทัวร์ มิฉะนั้นทางบริษัทฯ ไม่สามารถจัดการได้ล่วงหน้า ทางบริษัทฯ ขอสงวนสิทธิ์ในการเรียกเก็บค่าใช้จ่ายตามจริงที่เกิดขึ้นกับผู้เดินทาง (ถ้ามี)
5. กรณีใช้หนังสือเดินทางราชการ (เล่มน้ำเงิน) เดินทางเพื่อการท่องเที่ยวเกี่ยวกับคณะทัวร์ หากท่านถูกปฏิเสธในการเข้า-ออกประเทศใด ๆ ก็ตาม ทางบริษัทฯ ขอสงวนสิทธิ์ไม่คืนค่าทัวร์และรับผิดชอบใด ๆ ทั้งสิ้น
6. **ทางบริษัทฯ กำหนดที่เป็นเพียงตัวแทนในการประสานงานการเดินทางเท่านั้น และ ขอสงวนสิทธิ์ปฏิเสธความรับผิดชอบและไม่สามารถคืนเงินค่าบริการหรือชดเชยค่าเสียหายใดๆ ได้ในทุกกรณี สำหรับความสูญเสีย, ความเสียหาย, หรือค่าใช้จ่ายที่เพิ่มขึ้นของนักท่องเที่ยว ซึ่งเกิดจากเหตุสุดวิสัยและปัจจัยที่นอกเหนือการควบคุมของบริษัทฯ อาทิเช่น: ภัยธรรมชาติ, สภาพอากาศแปรปรวน, ภัยสงคราม, การจลาจล, การนัดหยุดงาน, โรคระบาด, การยกเลิก/ล่าช้า/เปลี่ยนแปลงตารางการบิน, ความขัดข้องของการคมนาคม, อุบัติเหตุ, ความเจ็บป่วย, การสูญหายหรือเสียหายของสัมภาระ, ตลอดจนการถูกปฏิเสธการเข้า-ออกเมืองหรือข้อห้ามทางกฎหมายจากเจ้าหน้าที่รัฐ ทั้งนี้ บริษัทฯ จะให้ความช่วยเหลือทางด้านการประสานงานอย่างสุดความสามารถ**



เงื่อนไขอื่นๆ

โปรดตรวจสอบ PASSPORT : กรุณานำพาสปอร์ตติดตัวมาในวันเดินทาง พาสปอร์ตต้องมีอายุไม่ต่ำกว่า 6 เดือน หรือ 180 วัน ขึ้นไปก่อนการเดินทาง และต้องมีหน้ากระดาษอย่างต่ำ 6 หน้า

หมายเหตุ : สำหรับผู้เดินทางที่อายุไม่ถึง 18 ปี และไม่ได้เดินทางกับบิดา มารดา ต้องมีจดหมายยินยอมให้บุตรเดินทางไปต่างประเทศจากบิดาหรือมารดาแนบมาด้วย





เงื่อนไขการยกเลิก

**กรณีการขอยกเลิกการเดินทาง หรือเลื่อนการเดินทาง นักท่องเที่ยวหรือตัวแทนจำหน่าย(ผู้มีชื่อในเอกสารการจอง) จะต้องแพกซ์ อีเมลล์ หรือ มาเซ็นเอกสารการยกเลิกที่บริษัท ใดๆอย่างใดอย่างหนึ่ง เพื่อเป็นการแจ้งยกเลิกกับทางบริษัทอย่างเป็นทางการเป็นลายลักษณ์อักษร (ทางบริษัทไม่ยอมรับยกเลิกการจอง ผ่านทางโทรศัพท์ไม่ว่ากรณีใดๆ)

**กรณีนักท่องเที่ยวหรือตัวแทนจำหน่าย ต้องการขอรับเงินค่าบริการคืน นักท่องเที่ยวหรือตัวแทนจำหน่าย (ผู้มีชื่อในเอกสารการจอง) จะต้องแพกซ์ อีเมลล์ หรือ มาเซ็นเอกสารการขอรับเงินคืนที่บริษัท ใดๆอย่างใดอย่างหนึ่ง เพื่อทำเรื่องขอรับเงินค่าบริการคืน โดยแนบหนังสือมอบอำนาจพร้อมหลักฐานประกอบการมอบอำนาจ หลักฐานการชำระค่าบริการต่างๆ และหน้าสมุดบัญชีธนาคารที่ต้องการให้นำเงินเข้าให้ครบถ้วน โดยมีเงื่อนไขการคืนเงินค่าบริการ ตาม “ประกาศคณะกรรมการธุรกิจนำเที่ยวและมัคคุเทศก์ เรื่อง หลักเกณฑ์เกี่ยวกับการกำหนดอัตราค่าเงินค่าบริการคืนให้นักท่องเที่ยว พ.ศ. 2563” ดังนี้

ยกเลิก ไม่น้อยกว่า 30 วันก่อนการเดินทาง (ไม่นับวันเดินทาง)

คืนเงินค่าทัวร์เต็มจำนวน ยกเว้น ค่าใช้จ่ายที่เกิดขึ้นจริงเพื่อการเตรียมการนำเที่ยว ทั้งหมด เช่น ค่ามัดจำตัวเครื่อง ค่าบริการแลนด์ ต่างประเทศ เป็นต้น

ยกเลิก น้อยกว่า 15 วันก่อนการเดินทาง

ทางบริษัทฯ ขอสงวนสิทธิ์ ไม่คืนเงินค่าทัวร์ทั้งหมด การจ่ายเงินคืนแก่นักท่องเที่ยวตามข้อกำหนดด้านบน ซึ่งมีการหักเงินในบางส่วนนั้น เนื่องจากทางบริษัทมีค่าใช้จ่ายที่ได้จ่ายจริงเพื่อการเตรียมการนำไปแล้ว เช่น การมัดจำที่นั่งบัตรโดยสารเครื่องบิน การจองที่พัก และ ค่าใช้จ่ายที่จำเป็นอื่นๆ เป็นต้น

ยกเลิก ไม่น้อยกว่า 15-29 วันก่อนเดินทาง (ไม่นับวันเดินทาง)

คืนเงิน 50% ของค่าทัวร์ทั้งหมด ยกเว้น ค่าใช้จ่ายที่เกิดขึ้นจริงเพื่อการเตรียมการนำเที่ยวทั้งหมด เช่น ค่ามัดจำตัวเครื่อง ค่าบริการแลนด์ ต่างประเทศ เป็นต้น

หากท่านงดการใช้บริการรายการใดรายการหนึ่ง หรือไม่เดินทางพร้อมคณะ

ทางบริษัทฯ จะถือว่าท่านสละสิทธิ์ **ไม่อาจเรียกร้องค่าบริการและเงินมัดจำคืน ไม่ว่ากรณีใดๆ ทั้งสิ้น**

การยกเลิกเดินทางกับกรุ๊ปที่ออกเดินทางช่วงเทศกาลวันหยุด เช่น ปีใหม่, สงกรานต์ เป็นต้น

บางสายการบินมีการกักที่นั่งมัดจำที่นั่งกับสายการบิน และค่ามัดจำที่ปัก รวมถึงเที่ยวบินพิเศษ เช่น CHARTER FLIGHT **จะไม่มีการคืนเงินมัดจำ หรือ ค่าทัวร์ทั้งหมดที่ชำระแล้ว** ไม่ว่ายกเลิกด้วยกรณีใดๆ

กรณีนักท่องเที่ยวตรวจคนเข้าเมืองในกรุงเทพฯ และต่างประเทศปฏิเสธการเดินทางออกหรือเข้าประเทศที่ระบุ

บริษัทฯ ขอสงวนสิทธิ์ที่จะไม่คืนค่าทัวร์ ไม่ว่ากรณีใดๆ *สำคัญ !! บริษัททำธุรกิจเพื่อการท่องเที่ยวเท่านั้น ไม่สนับสนุนการเดินทางเข้าญี่ปุ่นโดยผิดกฎหมาย ลูกค้าต้องผ่านการตรวจคนเข้าเมืองด้วยตัวของตนเอง โดยมีมัคคุเทศก์ไม่สามารถช่วยเหลือใดๆได้ทั้งสิ้น *





สำคัญ โปรดอ่านเงื่อนไขที่ท่านควรรทราบ



ข้อมูลสำคัญเกี่ยวกับสายการบิน

การจัดที่นั่งบนเครื่องบินจะถูกกำหนดโดยสายการบิน ซึ่งจะดำเนินการผ่านระบบอัตโนมัติ ผู้โดยสารไม่สามารถเลือกที่นั่งได้ และที่นั่งอาจไม่ได้อยู่ติดกัน ซึ่งบริษัทไม่สามารถเข้าไปจัดการได้แต่อย่างใด



ข้อมูลสำคัญเกี่ยวกับโรงแรมที่พัก

ห้องพักในโรงแรมอาจมีความแตกต่างกัน ดังนั้น ห้องพักประเภทห้องเดี่ยว (Single) ห้องพักคู่ (Twin/Double) และห้องพักสำหรับ 3 ท่าน (Triple) อาจไม่ได้ตั้งอยู่ในอาคารหรือชั้นเดียวกัน



เงื่อนไขและข้อควรทราบอื่นๆ ที่ท่านควรรทราบ

รายการทัวร์อาจมีการปรับเปลี่ยนหรือยกเลิกตามสภาพอากาศและความเหมาะสม โดยคำนึงถึงความปลอดภัยของผู้เดินทางเป็นหลัก โดยไม่จำเป็นต้องแจ้งให้ทราบล่วงหน้า

อัตราค่าทัวร์ที่นำเสนอนี้ ได้รวมภาษีน้ำมันและภาษีสนามบินตามอัตราปัจจุบัน ณ วันที่ออกโปรแกรมแล้ว อย่างไรก็ตาม หากก่อนวันเดินทาง ทางสายการบิน มีการประกาศปรับขึ้นค่าภาษีน้ำมัน ภาษีสนามบิน หรือมีค่าใช้จ่ายเพิ่มส่วนอื่นๆ (แม้ว่าทางบริษัทฯ จะได้ทำการออกตั๋วเครื่องบินไปแล้วก็ตาม) ทางบริษัทฯ ขอความกรุณาเรียกเก็บค่าใช้จ่ายในส่วนต่างนี้เพิ่มตามความเป็นจริง

ไม่รับผิดชอบค่าใช้จ่าย ตัวเครื่องบินภายในประเทศทุกกรณี

กรณีที่ท่านเดินทางจากต่างจังหวัด ค่าใช้จ่ายในการเดินทางเช่น ตัวเครื่องบิน รถไฟ รถทัวร์ ที่พัก ไม่ได้ อยู่ในรายการทัวร์ รวมถึงกรณีที่เกี่ยวข้อง (ภายในประเทศ) มีการเปลี่ยนแปลงอันเนื่องมาจาก สายการบิน เปลี่ยนแปลงเวลาบิน เที่ยวบิน ยกเลิกเที่ยวบิน หรือสาเหตุสุดวิสัยอื่นๆ ทางบริษัทฯ จะไม่รับผิดชอบค่าใช้จ่ายในส่วนนี้



หากทำการชำระเงินแล้ว

ทางบริษัทขอสงวนสิทธิ์ในการถือว่าท่านได้ยอมรับเงื่อนไขดังกล่าวแล้ว และจะไม่มี การฟ้องร้องใดๆ เนื่องจากท่านได้ยอมรับเงื่อนไขในการให้บริการแล้ว

สำคัญ!!
กรุณาอ่านเงื่อนไข
แนบท้ายโดยละเอียด
เพื่อประโยชน์สูงสุดของท่าน



