



BW KENYA 8วัน 5คืน GREAT SAFARI

- “ชมนกฟลามิงโก” อุทยานแห่งชาตินาкуру
- “ส่องเรือชมฮิปโป” ทะเลสาบโบวาซ่า
- “ตามล่าหาม้าไฟว์” อุทยานแห่งชาติคิโซมโบรา
- “ชมยอดเขาคิลิมันจาโร” อุทยานแห่งชาติแอนโตนไบเซลี



วันเดินทาง

คุณภาพพัทธ์ - พฤศจิกายน 2569

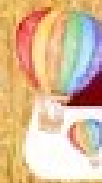
PACKAGE TOUR

- สำหรับราคาเดินทางแบบ 2 - 6 ท่าน
- แบบหมู่คณะ 10 ท่าน กรุณาสอบถาม



Special Menu

BBQ รับประทานอาหาร
"CANIVORE"



Optional Tour

นั่งชมอลูมิเนียม
ห้องซาฟารี

ราคาเริ่มต้น

127,900

ต่อท่าน
บาท

BW KENYA 8วัน 5 คืน GREAT SAFARI



- “ชมนกฟลามิงโก” อุทยานแห่งชาตินาкуру
- “ล่องเรือชมฮิปโป” ทะเลสาบไนวาชา
- “ตามล่าหาบิกไฟว์” อุทยานแห่งชาติมาไซมาร่า
- “ชมยอดเขาคิลิมันจาโร” อุทยานแห่งชาติแอมโบเซลี



 **วันเดินทาง**
กุมภาพันธ์ - พฤศจิกายน 2569

PACKAGE TOUR

- สำหรับราคาเดินทางแบบ 2 - 6 ท่าน
- แบบหมู่คณะ 10 ท่าน กรุณาสอบถาม



Special Menu >>

BBQ ร้านชื่อดัง
“CANIVORE”



Optional Tour >>



นั่งบอลลูนยักษ์
ท่องซาฟารี

ราคาเริ่มต้น

127,900

ต่อท่าน
บาท

BW Kenya Great Safari 8 Days 5 Nights 2026

ไนโรบี-นาкуру-ไนวาซ่า-มาไซมาร่า-แอมโบเซลี

“ชมสัตว์ป่าที่ยิ่งใหญ่ที่สุดแห่งทุ่งหญ้าสะวันนา”

ช่วงวันเดินทาง กุมภาพันธ์ – พฤศจิกายน 2569

***แพ็คเกจทัวร์สำหรับเดินทางเองไม่มีหัวหน้าทัวร์ไม่รวมตัวเครื่องบิน

สามารถเลือกสายการบินได้ตามความเหมาะสม ***

DAY	ITINERARY	MEAL			HOTEL
		B	L	D	
1	กรุงเทพฯ				
2	กรุงเทพฯ-ไนโรบี-ทะเลสาบไนวาซ่า - ล่องเรือ ชมฮิปโปโปเตมัสและชมสัตว์	☺	☺	☺	Lake Naivasha Sopa Lodge หรือ เทียบเท่า (คืนที่ 1)
3	ทะเลสาบไนวาซ่า - อุทยานแห่งชาตินาкуру - กิจกรรมส่องสัตว์ (Game Drive)	☺	☺	☺	Sarova Lion Hill Lodge หรือ เทียบเท่า (คืนที่ 2)
4	ทะเลสาบนาкуру - อุทยานแห่งชาติมาไซมาร่า- กิจกรรมส่องสัตว์ (Game Drive)	☺	☺	☺	Mara Serena Safari Lodge หรือ เทียบเท่า (คืนที่ 3)
5	อุทยานแห่งชาติมาไซมาร่า - ส่องสัตว์ กิจกรรมส่องสัตว์ (Game Drive) - หมู่บ้านชาวมาไซ	☺	☺	☺	Mara Serena Safari Lodge หรือ เทียบเท่า (คืนที่ 4)
6	อุทยานแห่งชาติมาไซมาร่า - เครื่องบินเล็ก - อุทยานแห่งชาติแอมโบเซลี - กิจกรรมส่องสัตว์	☺	☺	☺	Amboseli Serena Lodge หรือ เทียบเท่า (คืนที่ 5)
7	อุทยานแห่งชาติแอมโบเซลี - ไนโรบี - ศูนย์อนุรักษ์ยีราฟ- ซ็อบปีง - สนามบิน	☺	☺	☺	-----
8	กรุงเทพฯ				

วันแรกของการเดินทาง (1) กรุงเทพฯ

22.00 น. สมาชิกทุกท่านพร้อมกัน ณ ท่าอากาศยานสุวรรณภูมิ อาคารผู้โดยสารขาออกระหว่างประเทศชั้น 4 สายการบิน Kenya Airways โดยมีเจ้าหน้าที่ของทางบริษัทคอยดูแลเช็คอินสัมภาระและเอกสาร



วันที่สองของการเดินทาง (2) กรุงเทพฯ-ไนโรบี-ทะเลสาบไนวาชา – ล่องเรือชมฮิปโปโปเตมัสและชมสัตว์

- 01.00 น. นำท่านเหินฟ้าสู่ สนามบินไนโรบี ประเทศเคนย่าเที่ยวบินที่ KQ887สายการบินเคนย่า แอร์เวย์
- 06.05 น. เดินทางถึง สนามบินไนโรบี ประเทศเคนย่า นำท่านผ่านการตรวจคนเข้าเมืองและรับกระเป๋า
นำท่านรับประทานอาหารเช้า ณ ภัตตาคาร ในสนามบิน



นำท่านเดินทางสู่ ทะเลสาบไนวาชา (Lake Naivasha) (ใช้เวลาเดินทางประมาณ 2 ชม.)หลังจากนั้นนำท่านขึ้นรถตู้แบบหลังคาเปิดที่สามารถย็นขึ้นและชมสัตว์ได้เวลาเดินทางไปถึงอุทยานแห่งชาติหรือเวลาชมสัตว์ ระหว่างทางให้ท่านได้ชมชีวิตความเป็นอยู่ของชาวเคนย่าและบางแห่งเป็นทุ่งโล่งและอาจเห็นสัตว์ต่าง ๆ เดินข้ามถนนได้โดยง่าย ก่อนถึงทะเลสาบไนวาชา

เที่ยง

รับประทานอาหาร ณ ภัตตาคาร

นำท่าน ล่องเรือทะเลสาบไนวาชา เพื่อชมฝูงฮิปโปโปเตมัสที่มาอาศัยอยู่ในทะเลสาบแห่งนี้ มีจำนวนมากกว่า 1,000 ตัว แต่ละฝูงจะมีตัวผู้ที่เป็นจ่าฝูงดูแลตัวเมียและลูก ๆ ฮิปโปตัวใหญ่มีน้ำหนักประมาณ 4 ตัน อาศัยอยู่ในหนองน้ำหรือน้ำที่มีความลึกไม่เกิน 3 เมตร ดำน้ำได้ครั้งประมาณ 4-6 นาที จึงจะเอาหัวโผล่

ขึ้นมาเหนือน้ำท่านสามารถเห็นหุ ตา จมูก อยู่เหนือน้ำในระนาบเดียวกันได้อย่างชัดเจนเมื่อมองในระยะไกล เหมือนขอนไม้ลอยน้ำ ฝูงฮิปโปจะขึ้นมาบนบกเพื่อกินหญ้าในเวลากลางคืนเนื่องจากผิวของฮิปโปจะทนความร้อนไม่ได้ในเวลากลางวันจึงต้องอยู่ในน้ำ นอกจากนี้ยังให้ท่านได้ชมนกชนิดต่าง ๆ มากกว่า 200 ชนิด ที่มีสีสันสวยงามแตกต่างกันในแต่ละพันธุ์บริเวณทะเลสาบไนวาซา มีเขตอนุรักษ์ **Crescent Island Conservancy** ซึ่งมีเนื้อที่ 80 กิโลเมตร ที่ท่านจะสามารถเดินชมสัตว์หรือจะถ่ายรูปได้อย่างใกล้ชิดกับม้าลาย ยีราฟ ม้าลาย ไวต์เตอร์ริสต์ และกวางชนิดต่าง ๆ อาทิเช่น วอเตอร์บัก บุษบัก ธอมสันกาเซลล์ อิมพาล่ากาเซล และยังมีฝูงควายป่า นอกจากนี้เขตอนุรักษ์สัตว์ป่าแห่งนี้ยังเคยเป็นสถานที่ถ่ายทำหนังดังจากฮอลลีวูด หลายเรื่องที่เกี่ยวข้องกับแอฟริกาและสัตว์ป่า เมื่อได้เวลาอันสมควรนำท่านเดินทางเข้าสู่ที่พัก **อิสระพักผ่อนตามอัธยาศัย**



นำท่านเข้าสู่ที่พัก **Lake Naivasha Sopa Lodge** หรือเทียบเท่า (คืนที่ 1)
รับประทานอาหารค่ำ ณ ห้องอาหารที่พัก

ค่า



วันที่สามของการเดินทาง (3) ทะเลสาบไนวาซ่า - อุทยานแห่งชาตินาкуру - ทะเลสาบนากูรู - กิจกรรมส่องสัตว์

เช้า

รับประทานอาหารเช้า ณ ห้องอาหารโรงแรม

ให้ท่านอิสระพักผ่อนภายในที่พักซึ่งแวดล้อมไปด้วยธรรมชาติอันบริสุทธิ์งดงาม



เมื่อได้เวลาอันสมควรนำท่านเดินทางสู่ **อุทยานแห่งชาตินาкуру (Lake Nakuru National Park)** ซึ่งเป็นที่ตั้งของ **ทะเลสาบนากูรู** (ใช้เวลาเดินทางประมาณ 2 ชม.) ล้อมรอบด้วยทุ่งหญ้าเขียวขจีและป่าไม้ ท้องฟ้าสะท้อนเงาผืนน้ำในทะเลสาบที่ทอดยาวไปจนถึงผืนน้ำอันกว้างใหญ่ อุทยานแห่งชาติแห่งนี้เต็มไปด้วยทัศนียภาพอันงดงามที่รอการสำรวจ ความหลากหลายทางระบบนิเวศอันกว้างใหญ่ แหล่งที่อยู่อาศัยของสัตว์ป่าที่หลากหลาย พืชพรรณและสัตว์นานาชนิด รอคอยผู้ที่รักกิจกรรมกลางแจ้งอุทยานแห่งนี้เป็นจุดหมายปลายทางสำหรับการชมสัตว์ป่าที่คุ้มค่าและเป็นแหล่งอนุรักษ์ที่ประสบความสำเร็จสำหรับทั้งเรดดาและเรดขาวที่ใกล้สูญพันธุ์ เมื่อถึงแล้วนำท่านทำ **กิจกรรมส่องสัตว์ (Game Drive)** เพลิดเพลินกับ การนั่งรถเปิดประทุนส่องสัตว์ เพื่อตามหา BIG 5 เหล่าสัตว์ป่าผู้ยิ่งใหญ่ และเป็นสัญลักษณ์ของแอฟริกา นั่นคือ

สิงโต, เสือดาว, แรด, ควายป่า และช้างป่า ท่ามกลางป่าซาฟารีในประเทศแอฟริกาใต้ ให้ท่านได้เพลิดเพลินสนุกสนานกับการส่องสัตว์ พร้อมเก็บภาพเป็นที่ระลึก



เที่ยง

รับประทานอาหารกลางวัน อาหารท้องถิ่น ณ ภัตตาคาร

นำท่านทำ **กิจกรรมส่องสัตว์ (Game Drive)** เพลิดเพลินกับการนั่งรถเปิดประทุนส่องสัตว์ เพื่อตามหา BIG 5 เหล่าสัตว์ป่าผู้ยิ่งใหญ่ และเป็นสัญลักษณ์ของแอฟริกา จากนั้นนำท่านเข้าสู่ที่พักเพื่อพักผ่อน



นำท่านเข้าสู่ที่พัก **Sarova Lion Hill Lodge** หรือเทียบเท่า(คืนที่ 2)

ค่ำ

รับประทานอาหารค่ำ ณ ห้องอาหารของที่พัก

วันที่สี่ของการเดินทาง (4) ทะเลสาบนากรู - อุทยานแห่งชาติมาไซมาร่า- กิจกรรมสองสัตว์

เช้า รับประทานอาหารเช้า ณ ห้องอาหารโรงแรม



นำท่านเดินทางสู่ **อุทยานแห่งชาติมาไซมาร่า (Maasai Mara National Reserve)** (ใช้เวลาเดินทางประมาณ 5 ชม.) ถือเป็นไฮไลท์ของรายการนี้ ความอุดมสมบูรณ์ของอุทยานแห่งชาติมาไซมาร่าที่เต็มไปด้วยสัตว์ป่าแห่งทุ่งสะวันนาและเหมาะสำหรับการทำซาฟารี ท่านจะได้สัมผัสกับ เหล่าสัตว์ Big 5 ภายในอุทยานแห่งชาติระดับโลก ซึ่งอยู่ติดกับอุทยานแห่งชาติเซเรกิติของประเทศเคนยา และจะมีการย้ายถิ่นข้ามประเทศไปมา หรือ การอพยพของสัตว์เพื่อหาอาหารในเขตที่อุดมสมบูรณ์กว่าโดยเฉพาะตัวไวล์เดอร์บิสต์และม้าลาย จะมีจำนวนนับแสนตัวในแต่ละกลุ่มในการข้ามแม่น้ำมาร่าไปยังอีกฝั่งหนึ่งของแม่น้ำ และมีสัตว์จำนวนมากที่ถูกเหยียบตายระหว่างข้ามแม่น้ำหรือไม่ก็ถูกจระเข้กินเป็นอาหารระหว่างข้ามแม่น้ำ

เที่ยง รับประทานอาหารกลางวัน อาหารท้องถิ่น ณ ภัตตาคาร



นำท่านทำ **กิจกรรมส่องสัตว์ (Game Drive)** เพลิดเพลินกับ การนั่งรถเปิดประทุนส่องสัตว์ เพื่อตามหา BIG 5 เหล่าสัตว์ป่าผู้ยิ่งใหญ่ และเป็นสัญลักษณ์ของแอฟริกา จากนั้นนำท่านเข้าสู่ที่พักเพื่อพักผ่อน



นำท่านเข้าสู่ที่พัก **Mara Serena Safari Lodge** หรือเทียบเท่า(คืนที่ 3)

ค่ำ **รับประทานอาหารค่ำ ณ ห้องอาหารของที่พัก**

วันที่ห้าของการเดินทาง (5) อุทยานแห่งชาติมาไซมาร่า – กิจกรรมส่องสัตว์เต็มวัน – หมู่บ้านชาวมาไซ

เช้า **รับประทานอาหารเช้า ณ ห้องอาหารโรงแรม**



ในวันนี้ให้ท่านทำ **กิจกรรมส่องสัตว์ (Game Drive)** แบบเต็มวันโดยท่านจะได้สัมผัสกับ สุดยอดการท่องเที่ยวป่าซาฟารีแห่งทุ่งสะวันนาชานาแท้ สัมผัสกับบรรยากาศของทุ่งหญ้าแห่งแอฟริกาชานาแท้ปราศจากการปรุงแต่งจากมนุษย์ ให้ท่านได้สูดอากาศอันแสนสดชื่นในช่วงเช้า พร้อมกับชมสัตว์ป่า **ตามหา Big 5** ซึ่งได้แก่ สิงโต เสือดาว ช้าง แรด และควายป่า อันหมายถึงความดุร้ายและอันตรายของสัตว์ หรือที่เรารู้จักกันดีว่าเป็นเจ้าป่าแห่งทุ่งสะวันนา ท่านจะตะลึงกับฝูงไวล์เดอ์บิสต์นับแสน ฝูงม้าลาย ควายป่า ฝูงช้าง ม้าลาย แรด หมูป่า นกกระจอกเทศ และฝูงกวางพันธุ์ต่าง ๆ ที่มีลายสวยงามอย่างเช่น วอเดอ์บิค บุษบิค ธอมสันกาเซล อิมพาล่ากาเซล โทบี ซึ่งท่านจะประทับใจในความงามของสัตว์เหล่านี้

เที่ยง

รับประทานอาหารกลางวัน แบบกล่อง



ได้เวลาสำหรับการท่องเที่ยวซาฟารีอีกครั้ง สำหรับท่านที่ชื่นชอบการท่องเที่ยวแบบนี้ท่านจะได้เห็นความเป็นอยู่ของสัตว์ป่าทั้งในช่วงเช้า สาย และบ่าย ให้ท่านได้เก็บภาพบรรยากาศ และท่วงท่าอันน่ารักของสัตว์ป่าที่มีอยู่มากมาย ต่อมานำท่านชม **หมู่บ้านชาวมาไซ (Maasai Village)** ที่ย้ายมาจากทางตอนเหนือของประเทศเคนย่าและมาอยู่ในบริเวณนี้ตั้งแต่ช่วงศตวรรษที่ 19 ชาวมาไซจะสร้างบ้านแบบกระท่อมทรงกลมที่อยู่รวมกันเป็นกลุ่มหลายหลังและมีรั้วรอบด้วยพุ่มไม้ที่สร้างมาจากต้นอะคาเซียเพื่อปกป้องสัตว์ร้ายที่จะเข้ามาทำร้ายคนและสัตว์เลี้ยงที่มีทั้งวัว แพะ แกะ เผ่ามาไซจะแต่งกายด้วยสีแดงหรือจุดจุดและหอกคูใจเวลาออกล่าสัตว์และเพื่อป้องกันตัวเอง จุดเด่นของชาวมาไซคือเป็นเผ่าที่กระโดดสูงที่สุดเมื่อเทียบกับเผ่าอื่นๆในแอฟริกา



ค่ำ

นำท่านเข้าสู่ที่พัก **Mara Serena Safari Lodge** หรือเทียบเท่า (คืนที่ 4)

รับประทานอาหารค่ำ ณ ห้องอาหารของที่พัก

วันที่หกของการเดินทาง (6) อุทยานแห่งชาติมาไซมาร่า – นั่งเครื่องบินเล็ก – อุทยานแห่งชาติแอมโบเซลี – กิจกรรมส่องสัตว์

เช้า รับประทานอาหารเช้า ณ ห้องอาหารโรงแรม



นำท่านเดินทางโดยเครื่องบินเล็ก ออกจากอุทยานแห่งชาติมาไซมาร่า สู่ อุทยานแห่งชาติแอมโบเซลีโดยเครื่องบินเล็กAirstrip

***** นำหนักกระเป๋า(Luggage)และกระเป๋าถือขึ้นเครื่อง(Hand Luggage) รวมกันไม่เกิน 15 กิโลกรัมต่อท่าน *****

เดินทางถึงอุทยานแห่งชาติแอมโบเซลี ซึ่งบริเวณนี้สามารถชมวิวยอดเขาคิสิมันจาโรที่สูงที่สุดในแอฟริกาได้อย่างงดงาม

เที่ยง รับประทานอาหารกลางวัน อาหารท้องถิ่น ณ ภัตตาคาร



นำท่านทำ **กิจกรรมส่องสัตว์ (Game Drive)** ชมสัตว์ระหว่างทางก่อนเข้าที่พักที่เรียกว่า “GAME DRIVE” ในอุทยานแห่งชาติแอมโบเซลี ซึ่งอุทยานแห่งนี้เปรียบเสมือนบ้านของจ้าวป่าทั้งหลาย ที่ท่านอาจมีโอกาสดูเห็นพวกเขาขณะล่าเหยื่อ หรือออกหาอาหารตามธรรมชาติ ท่านจะได้มีโอกาสดูรูปกับสัตว์ต่างๆ ในธรรมชาติอย่างใกล้ชิดเราจะใช้เวลาในการท่องเที่ยวชมสัตว์ ท่ามกลางวิวภูเขาคิสิมันจาโร

นำท่านเข้าสู่ที่พัก **Amboseli Serena Lodge** หรือเทียบเท่า (คืนที่ 5)

ค่ำ รับประทานอาหารค่ำ ณ ห้องอาหารของที่พัก

วันที่เจ็ดของการเดินทาง (7) อุทยานแห่งชาติแอมโบเซลี - ไนโรบี - ศูนย์อนุรักษ์ยีราฟ - ซ้อปปีง - สนามบิน



เช้า **รับประทานอาหารเช้า ณ ห้องอาหารโรงแรม**

นำท่านออกเดินทางจาก **อุทยานแห่งชาติแอมโบเซลี สู่ กรุงไนโรบี** (ใช้เวลาเดินทางประมาณ 4.40 ชม.) เป็นเมืองหลวงและเมืองใหญ่สุดของประเทศเคนยา ตั้งอยู่บนที่ราบสูงทางตอนกลางล่างของประเทศ ที่ระดับความสูงประมาณ 1,795 เมตรจากระดับน้ำทะเล เป็นหนึ่งในตลาดหุ้นที่ใหญ่ที่สุดในทวีปแอฟริกา และเป็นตลาดหุ้นที่เก่าแก่เป็นอันดับสองของทวีป ไนโรบีให้กลายเป็นมหานครสมัยใหม่ที่มีประชากรหลากหลายและเศรษฐกิจที่เติบโตอย่างต่อเนื่อง



เที่ยง **รับประทานอาหารกลางวัน อาหารท้องถิ่น ณ ภัตตาคาร**

นำท่านชม **ศูนย์อนุรักษ์ยีราฟ (Giraffe Centre)** เป็นองค์กรไม่แสวงหาผลกำไรที่จัดตั้งขึ้นโดยกองทุนแอฟริกาเพื่อสัตว์ป่าใกล้สูญพันธุ์ (**A.F.E.W. Kenya**) ซึ่งเป็นองค์กรไม่แสวงหาผลกำไรของเคนยา วัตถุประสงค์หลักของเราคือทำให้ความรู้แก่เด็กนักเรียนและเยาวชนชาวเคนยาเกี่ยวกับสัตว์ป่าและสิ่งแวดล้อมของประเทศตน รวมถึงเปิดโอกาสให้นักท่องเที่ยวทั้งชาวเคนยาและชาวต่างชาติได้สัมผัสอย่างใกล้ชิดกับยีราฟ ซึ่งเป็นสัตว์ที่สูงที่สุดในโลก ต่อมานำท่านชมเมืองและวิถีความเป็นอยู่ของคน

อัตราค่าบริการ

BW Kenya Great Safari 8 Days 5 Nights 2026

****แพ็คเกจทัวร์สำหรับเดินทางเองไม่มีหัวหน้าทัวร์****

หากต้องราคาเป็นหมู่คณะ 10 ท่าน กรุณาสอบถามเจ้าหน้าที่

ราคาโดยในช่วงเดือน กุมภาพันธ์ - มีนาคม และ พฤศจิกายน 2569

จำนวนผู้เดินทาง (HIGH SEASON IN FEB – MAR - NOV 2026)	ราคาผู้ใหญ่ ต่อท่าน
เดินทาง 2-3 ท่าน (ห้องคู่)	149,900 บาท
เดินทาง 4-5 ท่าน (ห้องคู่)	135,900 บาท
เดินทาง 6 ท่าน (ห้องคู่)	125,900 บาท
พักห้องเดี่ยวจ่ายเพิ่มท่านละ	15,900 บาท

ราคาโดยในช่วงเดือน เมษายน - พฤษภาคม 2569

จำนวนผู้เดินทาง (LOW SEASON IN APR - MAY 2026)	ราคาผู้ใหญ่ ต่อท่าน
เดินทาง 2-3 ท่าน (ห้องคู่)	127,900 บาท
เดินทาง 4-5 ท่าน (ห้องคู่)	109,900 บาท
เดินทาง 6 ท่าน (ห้องคู่)	104,900 บาท
พักห้องเดี่ยวจ่ายเพิ่มท่านละ	11,500 บาท

ราคาโดยในช่วงเดือน มิถุนายน - ตุลาคม 2569

จำนวนผู้เดินทาง (PEAK SEASON JUN-OCT 2026)	ราคาผู้ใหญ่ ต่อท่าน
เดินทาง 2-3 ท่าน (ห้องคู่)	168,900 บาท
เดินทาง 4-5 ท่าน (ห้องคู่)	155,900 บาท
เดินทาง 6 ท่าน (ห้องคู่)	145,900 บาท
พักห้องเดี่ยวจ่ายเพิ่มท่านละ	26,900 บาท

หมายเหตุ : **แพ็คเกจทัวร์สำหรับเดินทางเองไม่มีหัวหน้าทัวร์**

- รายการทัวร์และราคานี้เป็นเพียงรายการที่ยังไม่มีการจองโรงแรม กรุณาเช็ควันเดินทางแล้วทางเราจะตรวจเช็คเรื่องห้องพักพร้อมแจ้งราคาที่เหมาะสมหลังจากได้ห้องพักคอนเฟิร์มกลับมา
- หากต้องการราคากรุป 10 ท่านขึ้นไปพร้อมหัวหน้าทัวร์ กรุณาแจ้งวันเดินทางที่แน่นอนเพื่อเช็คราคา

- 1.ราคานี้เป็นเพียงราคาโดยประมาณที่ยังไม่มีการจองตัวและโรงแรมตามวันเวลาดังกล่าวข้างต้น ดังนั้นราคาอาจจะมีการเปลี่ยนแปลงขึ้นอยู่กับสายการบินและโรงแรมที่จองได้ตามวันที่ท่านต้องการเดินทาง
- 2.ห้องพักจะไม่มีแบบ 3 เตียงในห้องเดียว หากท่านเดินทาง 3 ท่าน หรือ 5 ท่านต้องจ่ายจะต้องจ่ายค่าห้องพักเดี่ยว
- 3.ราคาไม่รวมค่าเครื่องดื่มและน้ำเปล่าสำหรับอาหารกลางวันและอาหารค่ำตลอดการเดินทาง

อัตรานี้รวม

1. สายการบินภายในประเทศ (Domestic) น้ำหนักไม่เกิน 15 กิโลกรัม(แนะนำให้จัดกระเป๋า Soft Bag, Backpacks ที่น้ำหนักไม่เกิน 15 กิโลกรัม เพราะต้องใช้เครื่องบินเล็กบินภายในประเทศ) - (ท่านสามารถซื้อเพิ่มได้ 7 กิโลกรัม ราคา 25 เหรียญยูเอส (USD) (น้ำหนักกระเป๋า(Luggage)และกระเป๋าถือขึ้นเครื่อง(Hand Luggage)รวมกันไม่เกินAirstrip 15กิโลกรัมต่อท่าน)
2. ค่าอาหารและเครื่องดื่มตามรายการที่ได้รับในรายการ (ไม่รวมค่าเครื่องดื่ม เช่น น้ำแร่ หรือน้ำอัดลม)
3. แบบกลุ่ม ประกันอุบัติเหตุ วงเงิน 1,000,000 บาท และค่ารักษาพยาบาล ไม่เกิน500,000 บาท (ตามเงื่อนไขตามกรมธรรม์)
4. ค่าวีซ่าเข้าประเทศเคนยา
5. ค่าที่พักตามที่ระบุในรายการ

ค่าบริการนี้ไม่รวม

1. ค่าตัวเครื่องบินโดยสารไปกลับ กรุงเทพ-ไนโรบี-กรุงเทพ ชั้นประหยัด โดยสายการบินเคนยา และค่าภาษีน้ำมัน
2. ค่าหนังสือเดินทาง
3. ค่าจัดยาใช่เหลืออง, ค่าใช้จ่ายต่างๆ นอกเหนือจากรายการ
4. ค่าทิปคนขับรถ ตามธรรมเนียมควรจ่าย 10 เหรียญ (USD) ต่อคน/ต่อวัน (โดยเฉลี่ย70 เหรียญตลอดการเดินทาง (USD)
5. ค่าทิปหัวหน้าทัวร์ ตามธรรมเนียมควรจ่าย 5 เหรียญ (USD) ต่อคน/ต่อวัน (โดยเฉลี่ย 40 เหรียญตลอดการเดินทาง (USD)
6. ค่าทิปพนักงานยกกระเป๋า ประมาณ 3-5 เหรียญ (USD) ต่อคน และค่าบริการส่วนตัว นอกเหนือจากรายการค่ายกกระเป๋าจากบริการในสถานที่ต่างๆ
7. ค่าภาษีมูลค่าเพิ่ม 7% และภาษีหัก ณ ที่จ่าย 3%
8. ไม่รวมค่าน้ำเปล่าหรือเครื่องดื่มสำหรับอาหารมื้อเที่ยงและมื้อเย็นของทุกวัน

เงื่อนไขการจองทัวร์และการชำระเงิน

1. ทางบริษัทฯ จะขอเก็บเงินมัดจำเป็นจำนวน 50,000.- บาท ต่อการจองทัวร์หนึ่งท่านพร้อมส่งสำเนาหน้าพาสปอร์ตผู้เดินทาง
2. สำหรับส่วนที่เหลือ บริษัทฯ จะขอเก็บค่าทัวร์ทั้งหมดก่อนการเดินทางอย่างน้อย 45 วันทำการ

การยกเลิก

ค่ามัดจำทัวร์จะถูกนำไปจ่ายค่าตัวเครื่องบิน ค่าโรงแรมและค่าวีซ่าล่วงหน้าซึ่งไม่สามารถเรียกเงินคืนได้ หากผู้เดินทางยกเลิกหรือไม่สามารถเดินทางได้ด้วยเหตุผลใดก็ตามจะเป็นไปตามเงื่อนไขตามนี้

1. แจ้งล่วงหน้าไม่น้อยกว่า 90 วัน ก่อนเดินทาง คืนเงินมัดจำทั้งหมด
2. แจ้งล่วงหน้า 75-90 วัน ก่อนเดินทาง คิดค่าใช้จ่าย 50% ของราคาทัวร์ ไม่ว่าจะกรณีใด - กรณีออกตัวแล้ว บริษัทฯขอสงวนสิทธิ์ในการคืนค่าตัว
3. แจ้งยกเลิกล่วงหน้า 1-74 วัน ก่อนเดินทาง ไม่สามารถคืนเงินค่าทัวร์ทั้งหมดเพราะเป็นช่วงพีค (เทศกาลต่างๆ)
4. ในกรณีที่ออกตัวไปแล้วมีการยกเลิกการเดินทางไม่ว่ากรณีใด ๆ ทั้งสิ้น ไม่สามารถคืนค่าตัวได้ (Non refund) เพราะเป็นเงื่อนไขของสายการบิน
5. ยกเลิกการเดินทาง ในวันเดินทาง หรือถูกปฏิเสธการเข้าเมือง จะไม่มีการคืนเงินทั้งหมด หรือบางส่วน

หมายเหตุ

รายการท่องเที่ยวอาจเปลี่ยนแปลงได้ทั้งนี้ขึ้นอยู่กับสภาวะทางสายการบินโรงแรมการเมืองและสภาวะทางภูมิอากาศและเหตุสุดวิสัยเช่นรถเสีย,รถเกิดขัดข้องการอนุญาตให้เข้าชมสถานที่ต่างๆของโปรแกรมทัวร์, และวันหยุดวันสำคัญของประเทศนั้นๆโดยจะคำนึงถึงประโยชน์ของลูกค้าเป็นสำคัญ

บริษัทขอสงวนสิทธิในการรับผิดชอบต่อกรณีดังกล่าว

1. ผู้โดยสารที่เดินทางล่าช้าไม่อาจเรียกรถสำรองสิทธิ์ใดๆได้
2. หากท่านถูกปฏิเสธมิให้ท่านออกนอกประเทศและเข้าประเทศปลายทาง จากกองตรวจคนเข้าเมือง ไม่อาจเรียกรถสำรองสิทธิ์ใดๆ
3. หากท่านไม่สามารถเดินทางได้ด้วยสาเหตุใดก็ตามไม่อาจเรียกรถสำรองสิทธิ์ใดๆได้
4. บริษัทในฐานะตัวแทนสายการบิน ยานพาหนะอื่นๆ ไม่สามารถรับผิดชอบใดๆต่อการบาดเจ็บ และสูญหายของทรัพย์สินหรือค่าใช้จ่ายต่างๆ อันเกิดจากความล่าช้าของท่าน
5. การยกเลิกเที่ยวบิน อุบัติเหตุ ภัยธรรมชาติ การนัดหยุดงาน และ ปัญหาทางการเมือง
6. กรณีที่ลูกค้ำืมของหรือท่าของหล่นหายในระหว่างการเดินทาง ไม่ถือเป็นความรับผิดชอบของหัวหน้าทัวร์ หรือของ บริษัทฯ หากแต่จะช่วยดำเนินการประสานงานให้ได้อย่างสุดความสามารถ
7. สำหรับผู้สมัครฯ ต้องแจ้งล่วงหน้า พร้อมใบรับรองจากแพทย์ (ภาษาอังกฤษ)
8. บริษัทขอสงวนสิทธิ์ที่จะปรับเปลี่ยนหรือเปลี่ยนแปลงรายการทัวร์ โรงแรมและตารางการบินได้ตามความเหมาะสมเมื่อเกิดเหตุสุดวิสัย ทั้งนี้ถือเป็นเอกสิทธิ์ของบริษัทฯโดยยึดถือตามสภาพการณ์ แต่ยังคงรักษามาตรฐานการบริการและประโยชน์ของท่านเป็นสำคัญ
9. บริษัทฯเป็นเพียงตัวแทนการท่องเที่ยว สายการบิน และตัวแทนการท่องเที่ยวในต่างประเทศ ซึ่งไม่อาจรับผิดชอบต่อความเสียหายต่างๆ ที่อยู่เหนือการควบคุมของเจ้าหน้าที่บริษัทฯ อาทิ การจลาจล การนัดหยุดงาน การจลาจล เปลี่ยนแปลงกำหนดเวลาตารางบิน ภัยธรรมชาติ ฯลฯ และการห้ามออกนอกประเทศ หรือห้ามเข้าประเทศ อันเนื่องมาจากสิ่งผิดกฎหมาย

สิ่งที่ทุกท่านต้องทำก่อนเดินทาง

สำหรับนักท่องเที่ยวไทยที่จะเดินทางไปประเทศเคนยาต้องฉีดวัคซีนไข้วเหลืองเพื่อป้องกันโรคและต้องแจ้งศูนย์ควบคุมโรคติดต่อในดอนซากลับเข้าประเทศไทยที่สนามบินสุวรรณภูมิ

สถานที่รับบริการฉีดไข้วเหลืองมีดังต่อไปนี้

1. คลินิกเวชศาสตร์ท่องเที่ยวและการเดินทาง (คลินิกนักท่องเที่ยว) โรงพยาบาลเวชศาสตร์เขตร้อน คณะเวชศาสตร์เขตร้อน มหาวิทยาลัยมหิดล โทร. 02-306-9100 ต่อ 3034 สามารถดูรายละเอียดและทำนัดหมาย online ได้ที่ www.thaitravelclinic.com/th
2. คลินิกเสริมสร้างภูมิคุ้มกันและอายุรศาสตร์การท่องเที่ยว สถานเสาวภา สภากาชาดไทย โทร. 02-252-0161
3. สถาบันบำราศนราดูร กระทรวงสาธารณสุข โทร. 02-590-3430
4. ด้านควบคุมโรคติดต่อระหว่างประเทศต่างๆ เช่น ท่าอากาศยานสุวรรณภูมิ ท่าอากาศยานเชียงใหม่ ท่าเรือกรุงเทพ(คลองเตย) ท่าเรือแหลมฉบัง ท่าเรือสงขลา ฯลฯ

ข้อควรระวังก่อนฉีดวัคซีนไข้วเหลือง

ต้องฉีดก่อนการเดินทางอย่างน้อย 10 วัน

ควรตรวจสอบว่ามี ข้อห้ามหรือข้อควรระวัง ในการฉีดวัคซีนหรือไม่ ถ้ามีหรือไม่แน่ใจ ควรปรึกษาแพทย์อยู่ยารับจ่ายเงินค่าเดินทางล่วงหน้า เพราะถ้าฉีดวัคซีนไม่ได้ อาจต้องยกเลิกการเดินทางต้องนำสำเนาหนังสือเดินทาง ในวันพบแพทย์ มาเพื่อออก สมุดรับรองการฉีดวัคซีน

โปรดกรอกรายละเอียดเป็นภาษาอังกฤษให้ครบถ้วน เพื่อประโยชน์ในการยื่นวีซ่าของท่าน

(สำคัญมาก กรุณาใส่ข้อมูลตามจริง)

1. ชื่อ / นามสกุล (นาย /นางสาว /นาง / ด.ช. / ด.ญ.)
 2. วัน-เดือน-ปีเกิด อายุ ปี สถานที่เกิด
 3. ชื่อ / นามสกุลเดิม (หากมี)
 4. ที่อยู่ปัจจุบัน (ที่ติดต่อได้สะดวก)
 - รหัสไปรษณีย์
 - โทรศัพท์บ้าน มือถือ
 5. อาชีพปัจจุบัน ตำแหน่ง
 - ชื่อสถานที่ทำงาน หรือร้านค้า
 - ที่อยู่..... รหัสไปรษณีย์
 - โทรศัพท์ที่ทำงาน โทรสาร
 6. สถานภาพ (....) โสด (....) สมรส (....) หย่า (....) ม่าย (....) อยู่กินฉันสามี-ภรรยา (....) แยกกันอยู่
- ถ้าสมรสแล้ว กรุณากรอกรายละเอียดของคุณสมรส**
- ชื่อ-นามสกุล วัน-เดือน-ปีเกิด
 - ที่อยู่ปัจจุบัน (ที่ติดต่อได้สะดวก)
 - โทรศัพท์ที่บ้าน มือถือ
7. บุคคลที่จะเดินทางไปด้วยกัน กรุณาระบุ
ชื่อ-นามสกุล ความสัมพันธ์
 - ชื่อ-นามสกุล ความสัมพันธ์
8. กรณีเป็นนักเรียน หรือนักศึกษา กรุณาระบุ สถาบันการศึกษา
 - ที่อยู่ โทรศัพท์
9. ท่านเคยถูกปฏิเสธวีซ่าหรือไม่ ไม่เคย เคย ประเทศ.....
(ข้อนี้สำคัญมาก หากข้อมูลไม่ตรงตามความเป็นจริงจะมีผลทำให้สถานทูตปฏิเสธวีซ่าหรือออกไม่ทันวันเดินทาง)
10. ท่านเคยเดินทางไปประเทศไหนบ้าง เช่น.....

ข้อมูลส่วนตัวเพิ่มเติม

11. ประเภทห้องพัก (จัดห้องพัก)
 - 11.1 ห้องพักผู้ใหญ่ 2 ท่าน (TWN)ห้อง / (DBL)ห้อง
 - 11.2 ห้องพัก 1 เด็กพักกับ 1 ผู้ใหญ่.....ห้อง
 - 11.3 ห้องพัก 1 เด็กพักกับ 2 ผู้ใหญ่.....ห้อง (มีเตียง)
 - 11.4 ห้องพัก 1 เด็กพักกับ 2 ผู้ใหญ่.....ห้อง (ไม่มีเตียง)
 - 11.4 ห้องพักผู้ใหญ่ 3 ท่าน (TRP) เตียงเสริมห้อง
 - 11.5 ห้องพัก 1 ท่าน (SGL)ห้อง
12. อาหาร ไม่ทานเนื้อวัว ไม่ทานเนื้อหมู ไม่ทานสัตว์ปีก ทานมังสาวิรัส

อื่นๆ (แพ้อาหาร).....