



CMU270  
4วัน 3คืน

Colors of Nature

# คุนหมิง

ภูเขาหิมะเจี๋ยจื่อ ตงชวน



เดินทาง

29 ธันวาคม 68 - 01 มกราคม 69



China Eastern Airlines (MU)

น้ำหนักกระเป๋า 23 KG

ราคาเพียง

เมนูพิเศษ!!

สุกี้หัด อาหารกลางวัน

# 17,888.-

สวรรค์บนดินอลังการ ภูเขาหิมะเจี๋ยจื่อ

เมืองตงชวน ชมแผ่นดินสีแดง สายน้ำกลางเมืองสวนน้ำตกคุนหมิง

ตำหนักทอง วัดหยวนทง ซุปบึง เมืองโบราณกวนตุ๋

ถนนคนเดินซุมประตูน้ำทองและไถ่รถ+POPMART

Colors of Nature

CMU270  
4วัน 3คืน

# คุนหมิง

ภูเขาหิมะเจี๋ยจื่อ ตงชว่น



เดินทาง  
29 ธันวาคม 68 - 01 มกราคม 69  
China Eastern Airlines (MU)  
น้ำหนักกระเป๋า 23 KG

ราคาเพียง **17,888.-**  
เมนูพิเศษ!!  
สุกี้หัด อาหารกวางตุ้ง

สวรรค์บนดินอลังการ ภูเขาหิมะเจี๋ยจื่อ  
เมืองตงชว่น ชมแผ่นดินสีแดง สายน้ำกลางเมืองสวนน้ำตกคุนหมิง  
ตำหนักทอง วัดหยวนทง ซ้อป่ปิ่ง เมืองโบราณกวนตุ๋  
ถนนคนเดินซุ่มประตูม้าทองและไถ่มรกด+POPMART

FLIGHT:



BKK — KMG

KMG — BKK

เที่ยวบิน	เวลาออก	เวลาถึง
MU9622	07.50	11.25

เที่ยวบิน	เวลาออก	เวลาถึง
MU9621	23.00	00.45

# CMU270 Colors of nature คุณหมิง

## ภูเขาหิมะเจี๋ยจื่อ ตงชวน 4วัน3คืน

สวรรค์บนดินอลังการ ภูเขาหิมะเจี๋ยจื่อ

เมืองตงชวน ชมแผ่นดินสีแดง

สายน้ำกลางเมืองสวนน้ำตกคุณหมิง ดำน้ำตกอง วัดหยวนทง

ช้อปปิ้งเมืองโบราณกวนตุ๋ ถนบนคนเดินช้อปปิ้งประตูม้าทองและไถ่มรกด+POPMART

**เมนูพิเศษ!! สุกี้เห็ดรสเด็ด, อาหารกลางวัน**

เดินทางโดยสายการบิน **China Eastern Airlines (MU)** น้ำหนักสัมภาระโหลดใต้ท้องเครื่อง **1 ใบ ไม่เกิน 23 Kg. / CARRY ON 7 Kg**

วันที่	โปรแกรมท่องเที่ยว	เช้า	เที่ยง	เย็น	โรงแรม
1	ทำอากาศยานนานาชาติสุวรรณภูมิ - ทำอากาศยานนานาชาติคุณหมิงฉางสู่ย MU9622 BKK-KMG 07.50-11.25 คุณหมิง - เมืองตงชวน - ชมแผ่นดินสีแดง - เมืองถ่านเตี้ยน		🍴	🍴	JIAO ZI SHAN HOTEL หรือระดับใกล้เคียงกัน
2	ภูเขาหิมะเจี๋ยจื่อ (รวมค่ากระเช้าและรถอุทยาน) - คุณหมิง-ร้านหยก	🍴	🍴	🍴	METROPOLO JINJIANG HOTEL หรือระดับใกล้เคียงกัน
3	วัดหยวนทง - ร้านบัวหิมะ - ร้านผ้าไหม -เมืองโบราณกวนตุ๋	🍴	🍴	🍴	METROPOLO JINJIANG HOTEL หรือระดับใกล้เคียงกัน
4	ดำน้ำตกงจินเตี้ยน - สวนน้ำตกคุณหมิง - ถนบนคนเดินช้อปปิ้งประตูม้าทองและไถ่มรกด+POPMART- ทำอากาศยานนานาชาติคุณหมิงฉางสู่ย - ทำอากาศยานนานาชาติสุวรรณภูมิ MU9621 KMG - BKK 23.00-00.45	🍴	🍴		

วันเดินทาง	ราคาผู้ใหญ่ (บาท)	ราคาเด็ก (บาท)	พักเดี่ยว/เดินทางท่านเดียวเพิ่ม (บาท)	ที่นั่ง	หมายเหตุ
29 ธันวาคม 2568 - 01 มกราคม 2569	17,888	ไม่มีราคาเด็ก (ราคาเด็ก INF อายุไม่เกิน 2 ปี ราคา 6,000 บาท)	3,500	20	

**วันที่หนึ่ง** ท่าอากาศยานนานาชาติสุวรรณภูมิ – ท่าอากาศยานนานาชาติคุนหมิงฉางซู่ย – คุนหมิง – เมืองตงชว่น – ชม  
แผ่นดินสีแดง – เมืองถ่านเตียน 🌟 อาหารเที่ยง, เย็น

**04.30 น.** พร้อมกัน ณ ท่าอากาศยานนานาชาติสุวรรณภูมิ อาคารผู้โดยสารขาออกระหว่างประเทศ ชั้น 4 เคาน์เตอร์  
สายการบิน **China Eastern Airlines (MU)** โดยมีเจ้าหน้าที่บริษัทฯ คอยต้อนรับอำนวยความสะดวกด้านเอกสาร

**07.50 น.** เดินทางสู่ ท่าอากาศยานนานาชาติคุนหมิงฉางซู่ย สาธารณรัฐประชาชนจีน โดยสายการบิน **China Eastern  
Airlines (MU)** เที่ยวบินที่ **MU9622 (บริการอาหารบนเครื่อง)**

**11.25 น.** เดินทางถึง ท่าอากาศยานนานาชาติคุนหมิงฉางซู่ย สาธารณรัฐประชาชนจีน

นำท่านสู่ขั้นตอนการตรวจคนเข้าเมืองและศุลกากร *(เวลาท้องถิ่นที่สาธารณรัฐประชาชนจีนเร็วกว่าประเทศไทย 1  
ชั่วโมง รบกวนปรับนาฬิกาของท่านเพื่อความสะดวกในการนัดหมาย)*

**เดินทางสู่ คุนหมิง (Kunming)** ซึ่งเป็นเมืองหลวงที่ใหญ่ที่สุดในมณฑลยูนนาน และได้ชื่อว่าเป็นเมืองแห่งฤดูใบไม้ผลิ  
ทำให้มีอากาศเย็นสบายตลอดทั้งปี จึงทำให้มีทัศนียภาพสวยงามมากมาย จนได้สมญานามว่า **“นครแห่งฤดูใบไม้  
ผลิ”**

เที่ยง 🌟 รับประทานอาหารเที่ยง **(มื้อที่1)**

**เดินทางสู่ เมืองตงชว่น (Dongchuan)** หรือที่เรียกว่า **แผ่นดินสีแดง** เป็นทิวเขาสลับซับซ้อน ปลูกข้าวสาละมีน  
สำปะหลัง พืชผัก และดอกไม้บานาพันธุ์ ทำให้เกิดสีสันมากมายของดอกไม้ตัดกับดินสีแดง **เมืองภูเขาเจ็ดสี ชม  
แผ่นดินสีแดง** พื้นแผ่นดินที่เป็นเนื้อดินสีแดงเกิดจากการออกซิไดซ์ของธาตุเหล็ก และแร่ธาตุอื่นๆ ในเนื้อดิน จึงทำ  
ให้พื้นที่บริเวณนี้เป็นทัศนียภาพที่สวยงาม สีสันสดใส พืชผักที่ปลูกในบริเวณพื้นที่นี้ ทำให้เกิดภาพที่สวยงาม ตง  
ชว่นได้รับยกย่องให้เป็นจุดที่มีภูมิทัศน์สวยงามที่สุดแห่งหนึ่งของจีน **(ปริมาณสีสนของดอกไม้ พืชผักและหิมะมีมาก  
หรือน้อยขึ้นอยู่กับสภาพอากาศในแต่ละปี)**



**ออกเดินทางสู่เมืองถ่านเตียน (Chuan'dian)** ที่นี้ขึ้นชื่อเรื่องความหลากหลายทางวัฒนธรรม เป็นประตูสู่ชนเผ่า  
ต่างๆ และมีภูมิประเทศอันสวยงาม เดินทางเข้าสู่ที่พัก

เย็น 🌟 รับประทานอาหารเย็น **(มื้อที่2)**

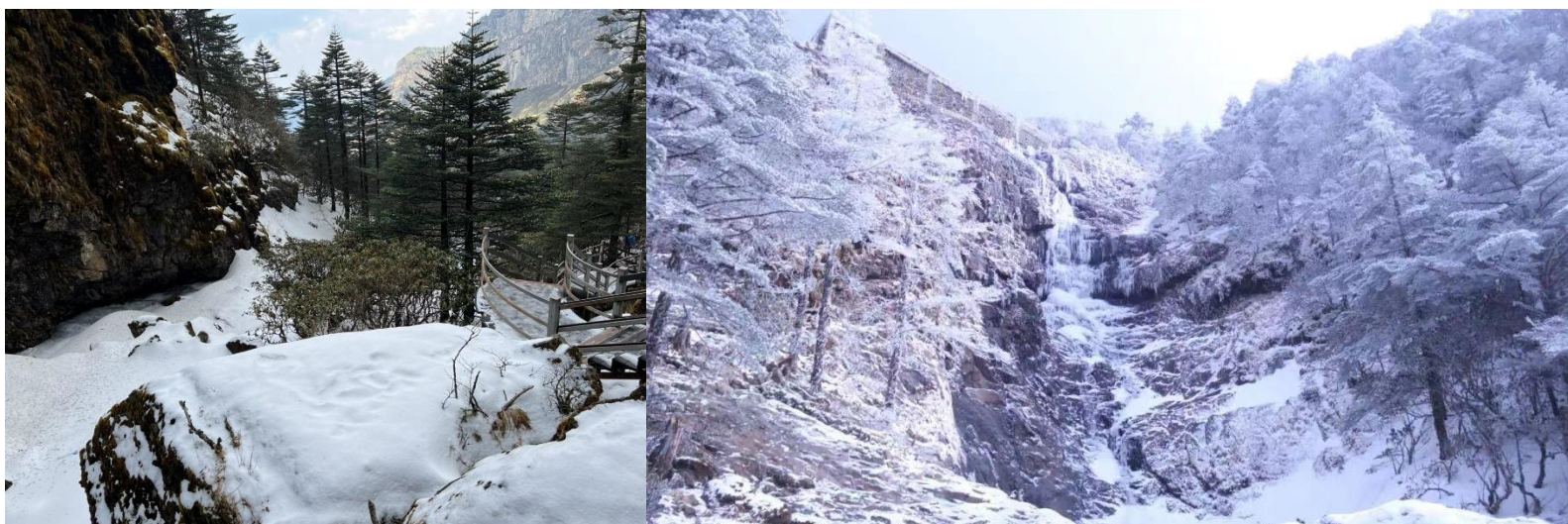
ที่พัก : JIAO ZI SHAN HOTEL หรือระดับใกล้เคียงกัน

(ชื่อโรงแรมที่ท่านพัก ทางบริษัทจะทำการแจ้งพร้อมใบนัดหมาย 5-7 วัน ก่อนวันเดินทาง)

เช้า ๑๐ รับประทานอาหารเช้า (มื้อที่3)  
นั่งกระเช้าชมภูเขาหิมะเจี้ยวจื่อ(JiaoZi Mountain)  
(ค่าตั๋วรวมค่ากระเช้าและรถอุทยาน) ภูเขาหิมะเจี้ยวจื่อ ระดับความสูงกว่า 4,223 เมตรเหนือระดับน้ำทะเล ให้ท่านได้สัมผัสธรรมชาติที่สวยงามของเจี้ยวจื่อ จากนั้นนำท่านนั่งรถอุทยานและเดินเท้าเดินไปตามทางเดินที่เตรียมไว้เพื่อขึ้นสู่ยอดเขาระหว่างทางชมวิวที่สวยงาม หมอกคลุมเต็มหุบเขาริวสองข้างทาง เป็นป่าสนสวยงามมาก ถ้าในฤดูหนาวบนภูเขาจะมีหิมะตกพร้อมๆ กับน้ำตกจะจับตัวแข็งเป็นรูปร่างที่สวยงาม สมควรแก่เวลานำท่านเดินทางลงจากเขา



(ปริมาณการตกของหิมะ ตกปริมาณมากหรือน้อย และการละลายของหิมะ ละลายไวหรือละลายช้า ทั้งนี้ขึ้นอยู่กับสภาพอากาศในแต่ละปี)



*\*\*กรณีกระเช้าปิดหรือจำกัดการขึ้นกระเช้า/วัน เนื่องจากอากาศไม่เอื้ออำนวย รัฐบาลสั่งปิด รวมไปถึงเหตุขัดข้องอื่นๆ ทั้งนี้ทางบริษัทฯ จะขอชดเชยเปลี่ยนไป เล่นลานสกีในร่ม แทน โดยคำนึงถึงความปลอดภัยของลูกค้าเป็นหลักและไม่แจ้งให้ท่านทราบล่วงหน้าทุกกรณี*

เกียง ๑๐ รับประทานอาหารเกียง (มื้อที่4)  
เดินทางกลับคุณหมิง (Kunming) เป็นเมืองหลวงและเมืองที่ใหญ่ที่สุดของ มณฑลยูนนาน ล้อมรอบไปด้วยธรรมชาติที่สวยงาม อากาศที่อบอุ่นสบายตลอดทั้งปี

เยี่ยมชมร้านหยก เพื่อเลือกซื้อหยกจีน มีผลิตภัณฑ์เกี่ยวกับหยกให้ท่านเลือกมากมาย

เย็น ๑๐ รับประทานอาหารเย็น (มื้อที่5)  
ที่พัก : METROPOLO JINJIANG HOTEL หรือระดับใกล้เคียงกัน  
(ชื่อโรงแรมที่ท่านพัก ทางบริษัทจะทำการแจ้งพร้อมใบนัดหมาย 5-7 วัน ก่อนวันเดินทาง)

วันที่ห้า วัดหยวนทง - ร้านบัวหิมะ - ร้านผ้าไหม - เมืองโบราณกวนตุ๋

🍽️ อาหาร เช้า, เกียง, เย็น

เช้า 🍽️ รับประทานอาหารเช้า (มื้อที่6)

วัดใหญ่และเก่าแก่ที่สุดในเมืองคุนหมิงวัดหยวนทง(Yuantong Temple) สร้างมาตั้งแต่สมัยราชวงศ์ถังมีอายุยาวนานประมาณ 1,200 กว่าปี แต่เคยเป็นศาลเจ้าแม่กวนอิมมาก่อนจึงมีรูปปั้นเจ้าแม่กวนอิมองค์ใหญ่ ในปัจจุบันเป็นโบราณสถานเป็นที่ประดิษฐานพระบรมสารีริกธาตุของพระพุทธเจ้า

**Highlight!** ผู้คนส่วนใหญ่ นิยมมากราบไหว้ขอพรในด้าน สุขภาพและการเงิน



แวะชมสรรพคุณเป็นเลิศร้านบัวหิมะ หรือ ครีมเป่าชู่ถังหรือที่รู้จักกันดีในชื่อ “ครีมบัวหิมะ” รักษาแผลไฟไหม้พุพอง รักษาอาการบวมแดงบนผิวหนัง หรืออาการคันตามผิวหนัง แมลงกัดต่อยเป็นยาสามัญประจำบ้าน

เกียง 🍽️ รับประทานอาหารเกียง (มื้อที่7)

แวะชมสินค้าร้านผ้าไหมจีน ผลิตภัณฑ์ผ้าไหมชั้นเยี่ยมและเลือกซื้อผลิตภัณฑ์ที่ทำจากไหม ต็มด้าบรรยากาศราวกับได้ย้อนเวลาที่เมืองโบราณกวนตุ๋ (Guandu Old Town) ผสมผสานความโบราณที่ถูกรักษาและความเป็นอยู่ที่ปรับเข้ากับปัจจุบันโดยส่วนกลางของเมืองเปิดเป็นร้านค้าขายเสื้อผ้า อาหาร ขนมของชาวจีนพื้นเมือง ส่วนด้านหลังของเมืองยังคงเป็นพื้นที่ของวัดลามะหรือวัดทิเบต



เย็น ๑๑ รับประทานอาหารเย็น (มือที่8)  
ที่พัก : METROPOLO JINJIANG HOTEL หรือระดับใกล้เคียงกัน  
(ชื่อโรงแรมที่ท่านพัก ทางบริษัทจะทำการแจ้งพร้อมใบนัดหมาย 5-7 วัน ก่อนวันเดินทาง)

วันที่สี่ ดำเนินกิจกรรมจีนเตียน - สวนน้ำตกคุนหมิง - ถนนคนเดินชิมประตูม้าทองและไถ่รถ+POPMART -  
ท่าอากาศยานนานาชาติคุนหมิงฉางสุ่ย - ท่าอากาศยานนานาชาติสุวรรณภูมิ ๑๑ อาหาร เช้า, เกียง

เช้า ๑๑ รับประทานอาหารเช้า (มือที่9)

ถ่ายภาพกับตำหนักทองจีนเตียน (The Golden Temple Park Jindian park) ตั้งอยู่บนภูเขาหมิงฟ่งซาน สาเหตุที่ทำให้ตำหนักแห่งนี้ถูกเรียกว่า “ตำหนักทอง” เนื่องจากถูกสร้างขึ้นด้วยทองเหลืองทั้งหลัง มีน้ำหนักกว่า 380 ตัน ซึ่งถือได้ว่าเป็นสิ่งปลูกสร้างทองเหลืองที่ใหญ่ที่สุดของจีน ที่สำคัญยังเป็นสถานที่อันศักดิ์สิทธิ์ของชาวจีนแล่นด์มาร์คยิ่งใหญ่ใครจะพลาด! สวนน้ำตกคุนหมิง (Kunming Waterfall Park) จะไม่ตะลึงได้ยังไง ไฮไลท์เด็ดของที่นี่คือขนาดกว้างกว่า 400 เมตร และมีความสูงถึง 12.5 เมตร ต้องได้รูปเด็ดๆ แน่นนอนเพราะโลเคชั่นเวอร์ขนาดนี้!



เที่ยง ๑๐ รับประทานอาหารเที่ยง (เมื่อที่ 10)

ข้อปึงถนนคนเดินหนานผิงหรือเป็นที่รู้จักกันในชื่อ **ซุ้มประตูม้าทองและไก่อมรกต (Golden Horse and Jade Cock Gate)** ตั้งอยู่ตอนกลางของถนนจินปี้ลู่ ซึ่งเป็นถนนที่เก่าแก่ที่สุดของเมืองคุนหมิงในถนนย่านการค้าแห่งนี้ เป็นแหล่งเสื้อผ้าแบรนด์เนมทั้งของจีนและต่างประเทศ รวมทั้งเครื่องประดับอัญมณีชั้นเยี่ยม ร้านเครื่องดื่ม ร้านอาหารพื้นเมือง และร้านขายของที่ระลึก ฯลฯ นอกจากนี้ยังมีสิ่งอำนวยความสะดวกอื่นๆ อีกมากมาย นอกจากนี้ยังเป็นสวรรค์ของนักจุ่ม หรือนักสะสม เพราะที่นี้มีร้าน **POP MART** ตุ๊กตาโมเดล หลากหลายท่าทางหรือ แก้วน้ำตุ๊กตาก็มี ที่สำคัญน่ารักมาก น่ารักไปหมด ใครจะอดใจไหว

**Highlight!** POP MART หรือ ART TOYS สวรรค์ของนักจุ่ม หัวใจของนักสะสม หากโชคดี จะเจอน้องตัวหยากร



อิสระอาหารเย็นตามอัธยาศัย เพื่อไม่ให้เป็นการรบกวนเวลาของท่าน

▶ **สมควรแก่เวลานัดหมาย เจอกันที่จุดนัดพบ**

เดินทางสู่ ท่าอากาศยานนานาชาติคุนหมิงฉางสุ่ย สาธารณรัฐประชาชนจีน

23.00 น. กลับสู่ ประเทศไทย โดยสายการบิน **China Eastern Airlines (MU)** เที่ยวบินที่ **MU9621**

00.45 น. เดินทางถึง ท่าอากาศยานนานาชาติสุวรรณภูมิ ประเทศไทย โดยสวัสดิภาพ

\*\*\*\*\*

หมายเหตุ\* โปรแกรมอาจมีการสลับวันหรือเปลี่ยนแปลงไปตามความเหมาะสมโดยไม่แจ้งให้ทราบล่วงหน้า  
ขึ้นอยู่กับตามสถานการณ์ท้องถิ่น สถานที่ท่องเที่ยว เทศกาล หรือ สภาพอากาศท้องถิ่น ณ เวลานั้น  
ทั้งนี้การเปลี่ยนทางบริษัทจะคำนึงถึงประโยชน์และความปลอดภัยของทุกท่านเป็นหลักสำคัญ

การเที่ยวชมบริเวณเขตพื้นที่ราบสูง ซึ่งมีอากาศเบาบางมีความกดอากาศต่ำ มีผลทำให้ร่างกายรับออกซิเจนได้น้อยกว่าปกติ อาจส่งผลให้เกิดอาการแพ้พื้นที่สูงได้ ข้อเสนอแนะ อาการนี้สามารถเกิดขึ้นได้กับทุกเพศทุกวัย ควรซื้อประกันสุขภาพที่คุ้มครองเพียงพอสำหรับค่ารักษาพยาบาลและค่าใช้จ่ายอื่นๆ ที่เกี่ยวข้อง หรืออาจพบแพทย์เพื่อประเมินความพร้อมก่อนเดินทาง หากไม่ได้รับมีดระวังเรื่องสุขภาพ หลายกรณีมีอันตรายถึงชีวิต

**\*\***ประกันการเดินทางของบริษัท จัดทำให้เป็นประกันอุบัติเหตุในการเดินทางเท่านั้น ไม่รวมประกันสุขภาพและโรคประจำตัว หากผู้เดินทางต้องการซื้อประกันสุขภาพเพิ่ม กรุณาสอบถามเจ้าหน้าที่ หรือ หัวหน้าทัวร์ หรือ บริษัทประกันชั้นนำทั่วไปก่อนการเดินทางก่อนการเดินทาง

## ประเภทห้องพัก

### พัก 2 ท่าน



ห้อง Standard Double Room เตียงใหญ่ 1 เตียง Queen Size

หรือ



ห้องเตียงคู่ (Twin Room) เตียงเล็ก 2 เตียง

### พัก 3 ท่าน (Triple Room)



เตียงใหญ่ 1 เตียง Queen Size + เตียงเล็ก 1 เตียงหรือเตียงเสริม

หรือ



เตียงเล็ก 3 เตียง

ณ วันเดินทางเข้าพัก กรณีห้อง TWIN BED (เตียงเล็ก 2 เตียง) ซึ่งโรงแรมไม่มีหรือเต็ม ทางบริษัทขอปรับเป็นห้อง DOUBLE BED แทน หรือ หากต้องการห้องพักแบบ DOUBLE BED (1เตียงใหญ่) ซึ่งโรงแรมไม่มีหรือเต็ม ทางบริษัทขอปรับเป็นห้อง TWIN BED แทน และ หากต้องการห้องพักแบบ Triple Room (3เตียงเล็ก) ซึ่งโรงแรมไม่มีหรือเต็ม ทางบริษัทขอปรับเป็นห้อง เตียงใหญ่ 1 Queen Size + เตียงเล็ก 1 แทน โดยมีต้องแจ้งให้ทราบล่วงหน้า

**กรุณาเป็นครอบครัวใหญ่มีการริเวสขอห้องพักคนละประเภท ห้องพักรวมที่เข้าพักอาจจะไม่ได้อยู่ใกล้กันหรืออาจจะไม่ได้อยู่ในชั้นเดียวกัน**  
**เนื่องด้วยแต่ละโรงแรมมีการจัดห้องพักที่แตกต่างกันไป**  
ในช่วงฤดูหนาวหรืออากาศเย็นบางโรงแรมที่พักรจะปรับโหมดเครื่องปรับอากาศเป็นโหมดทำความร้อนในห้องพักผ่อน

## เงื่อนไขการให้บริการ

- ▶ การเดินทางครั้งนี้จะต้องมีจำนวน 15 ท่านขึ้นไป กรณีไม่ถึงจำนวนดังกล่าว
  - จะส่งจอยน์ทัวร์กับบริษัทที่มีโปรแกรมใกล้เคียงกัน
  - หรือเลื่อน หรือยกเลิกการเดินทาง **โดยทางบริษัทฯ จะทำการแจ้งให้ท่านทราบล่วงหน้าก่อนการเดินทาง 15 วัน**
  - หรือขอสงวนสิทธิ์ในการปรับราคาค่าบริการเพิ่ม (ในกรณีที่ผู้เดินทางไม่ถึง 15 ท่าน และท่านยังประสงค์เดินทางต่อ) โดยทางบริษัทจะทำการแจ้งให้ท่านทราบก่อนล่วงหน้า
- ▶ ในกรณีที่ลูกค้าต้องออกตัวโดยสารภายในประเทศ กรุณาติดต่อเจ้าหน้าที่ของบริษัทฯ ก่อนทุกครั้ง มิฉะนั้นทางบริษัทจะไม่รับผิดชอบใดๆ ทั้งสิ้น
- ▶ การจองทัวร์และชำระค่าบริการ
  - กรุณาชำระค่ามัดจำ **ท่านละ 8,000 บาท**

- ค่าทัวร์ส่วนที่เหลือชำระ 15-20 วันก่อนออกเดินทาง กรณีบริษัทฯ ต้องออกตัวหรือวีซ่าออกใกล้วันเดินทางท่านจำเป็นต้องชำระค่าทัวร์ส่วนที่เหลือตามที่บริษัทกำหนดแจ้งเท่านั้น

**\*\*สำคัญ\*\***สำเนาหน้าพาสปอร์ตผู้เดินทาง (จะต้องมีอายุเหลือมากกว่า 6 เดือน ก่อนหมดอายุนับจากวันเดินทางไป-กลับและจำนวนหน้าหนังสือเดินทางต้องเหลือว่างสำหรับติดวีซ่าไม่ต่ำกว่า 3 หน้า) **\*\***กรุณาตรวจสอบก่อนส่งให้บริษัทมิฉะนั้นทางบริษัทจะไม่รับผิดชอบกรณีพาสปอร์ตหมดอายุ **\*\*** กรุณาส่งพร้อมหลักฐานการโอนเงินมัดจำ

## เงื่อนไขการยกเลิก

- ยกเลิกก่อนการเดินทางตั้งแต่ 30 วันขึ้นไป คืนเงินค่าทัวร์โดยหักค่าใช้จ่ายที่เกิดขึ้นจริง
- ยกเลิกก่อนการเดินทาง 15-29 วัน ยึดเงิน 50% จากยอดที่ลูกค้าชำระมา และเก็บค่าใช้จ่ายที่เกิดขึ้นจริง(ถ้ามี)
- ยกเลิกก่อนการเดินทางน้อยกว่า 15 วัน ขอสงวนสิทธิ์ยึดเงินเต็มจำนวน

\*กรณีมีเหตุยกเลิกทัวร์ โดยไม่ใช่ความผิดของบริษัททัวร์ คืนเงินค่าทัวร์โดยหักค่าใช้จ่ายที่เกิดขึ้นจริง(ถ้ามี)

\*ค่าใช้จ่ายที่เกิดขึ้นจริง เช่น ค่ามัดจำตัวเครื่องบิน โรงแรม ค่าวีซ่า และค่าใช้จ่ายจำเป็นอื่นๆ

กรณีจองทัวร์วันหยุดเทศกาล วันหยุดนักขัตฤกษ์ วันหยุดยาวต่อเนื่อง หากได้มีการแจ้งยกเลิกทัวร์ ทางบริษัทฯ ขอสงวนสิทธิ์เก็บค่าทัวร์ทั้งหมด โดยไม่มีเงื่อนไขใดๆ ทั้งสิ้น

## อัตราค่าบริการนี้ รวม

(บริษัท ดำเนินการให้ กรณียกเลิกทั้งหมด หรืออย่างใดอย่างหนึ่ง ไม่สามารถฟันด์เป็นเงินหรือการบริการอื่นๆ ได้)

1. ค่าตัวโดยสารเครื่องบินไป-กลับ ชั้นประหยัดพร้อมค่าภาษีสนามบินทุกแห่งตามรายการทัวร์ข้างต้น *(ตัวกรุ๊ปไม่สามารถ Upgrade ที่นั่ง ได้ และต้องเดินทางไป-กลับพร้อมตัวกรุ๊ปเท่านั้นไม่สามารถเลื่อนวันได้)*
2. ค่าที่พักห้องละ 2-3 ท่าน ตามโรงแรมที่ระบุไว้ในรายการหรือ ระดับใกล้เคียงกัน

กรณีพัก 3 ท่าน ถ้าวันที่เข้าพักโรงแรมไม่มีห้อง TRP (3 ท่าน) จำเป็นต้องแยกพัก 2 ห้อง(มีค่าใช้จ่ายพักเดี่ยวเพิ่ม) กรณีห้อง TWIN BED (เตียงเดี่ยว 2 เตียง) ซึ่งโรงแรมไม่มีหรือเต็ม ทางบริษัทขอปรับเป็นห้อง DOUBLE BED แทน โดยมีต้องแจ้งให้ทราบล่วงหน้า หรือ หากต้องการห้องพักแบบ DOUBLE BED ( 1 เตียงใหญ่) ซึ่งโรงแรมไม่มีหรือเต็ม ทางบริษัทขอปรับเป็นห้อง TWIN BED แทน โดยมีต้องแจ้งให้ทราบล่วงหน้า

3. ค่าอาหารเช้า และ ค่ายานพาหนะทุกชนิด ตามที่ระบุไว้ในรายการทัวร์ข้างต้น เจ้าหน้าที่บริษัทฯ คอยอำนวยความสะดวกตลอดการเดินทาง
4. เจ้าหน้าที่บริษัทฯ คอยอำนวยความสะดวกตลอดทาง
5. ค่าน้ำหนักกระเป๋าสายการบิน **China Eastern Airlines (MU) น้ำหนักสัมภาระโหลดใต้ท้องเครื่อง 1 ใบ ไม่เกิน 23 Kg. / CARRY ON 7 Kg** และค่าประกันวินาศภัยเครื่องบินตามเงื่อนไขของแต่ละสายการบินที่มีการเรียกเก็บ กรณีน้ำหนักกระเป๋าสัมภาระเกินกำหนด ผู้โดยสารต้องชำระค่าน้ำหนักเกินตามที่สายการบินเรียกเก็บ
6. ค่าประกันอุบัติเหตุตามกรมธรรม์วงเงิน 1,000,000 บาท ค่ารักษาพยาบาล ตามเงื่อนไขของบริษัทฯ ประกันภัยที่บริษัททำไว้ ทั้งนี้ย่อมอยู่ในข้อจำกัดที่มีการตกลงไว้กับบริษัทประกันชีวิต ทุกกรณี ต้องมีใบเสร็จและเอกสารรับรองทางการแพทย์ จากหน่วยงานที่เกี่ยวข้อง เงื่อนไขนี้ไม่คุ้มครองโรคประจำตัว การสูญเสียทรัพย์สินส่วนตัวของผู้เดินทาง และไม่รวมประกันสุขภาพ ท่านสามารถสั่งซื้อประกันสุขภาพเพิ่มได้จากบริษัทประกันทั่วไป
7. ค่าภาษีสนามบิน และค่าภาษีน้ำมันตามรายการทัวร์
8. ค่ารถปรับอากาศนำเที่ยวตามระบุไว้ในรายการ พร้อมคนขับรถ (กฎหมายไม่อนุญาตให้คนขับรถเกิน 12 ชม./วัน
9. รวมภาษีมูลค่าเพิ่ม 7% และภาษีหัก ณ ที่จ่าย 3% (ค่าบริการเท่านั้น)

## อัตราค่าบริการนี้ ไม่รวม

1. ค่าทำหนังสือเดินทางไทย และเอกสารต่างด้าวต่างๆ
2. ค่าใช้จ่ายอื่นๆ ที่นอกเหนือจากรายการระบุ อาทิเช่น ค่าอาหาร เครื่องดื่ม ค่าชักรีด ค่าโทรศัพท์ เป็นต้น
3. ค่าภาษีทุกรายการคิดจากยอดบริการ, ค่าภาษีเดินทาง (ถ้ามีการเรียกเก็บ)
4. ค่าภาษีน้ำมันที่สายการบินเรียกเก็บเพิ่มภายหลังจากทางบริษัทฯ ได้ออกตั๋วเครื่องบิน และได้ทำการขายโปรแกรมไปแล้ว
5. ค่าพนักงานยกกระเป๋าที่โรงแรม
6. ค่าวีซ่าเดี่ยว(กรณีถ้ามี)
7. **ขออนุญาตเก็บค่าทิปไกด์วันแรก ณ สนามบิน ค่าทิปไกด์ คนขับรถ ท่านละ 1,500 บาท / ท่าน**

## หมายเหตุ

กรุณาอ่านศึกษารายละเอียดทั้งหมดก่อนทำการจอง เพื่อความถูกต้องและความเข้าใจตรงกันระหว่างท่านลูกค้าและบริษัทฯ และเมื่อท่านตกลงชำระเงินมัดจำหรือค่าทัวร์ทั้งหมดกับทางบริษัทฯ แล้ว ทางบริษัทฯ จะถือว่าท่านได้ยอมรับเงื่อนไขข้อตกลงต่างๆ ทั้งหมด

1. บริษัทฯ ขอสงวนสิทธิ์ที่จะเลื่อนการเดินทางหรือปรับราคาค่าบริการขึ้นในกรณีที่ผู้ร่วมคณะไม่ถึง 15 ท่าน
2. ค่าทัวร์สำหรับคนไทยที่ถือพาสปอร์ตไทย (ปกเล้มสี่เลือดหมู) เท่านั้น
3. ขอสงวนสิทธิ์การเก็บค่าน้ำมันและภาษีสนามบินทุกแห่งเพิ่ม หากสายการบินมีการปรับขึ้นก่อนวันเดินทาง
4. บริษัทฯ ขอสงวนสิทธิ์ในการเปลี่ยนเที่ยวบิน โดยมีต้องแจ้งให้ทราบล่วงหน้าอันเนื่องจากสาเหตุต่างๆ
5. บริษัทฯ จะไม่รับผิดชอบใดๆ ทั้งสิ้น หากเกิดกรณีความล่าช้าจากสายการบิน, การยกเลิกบิน, การประท้วง, การนัดหยุดงาน การก่อการจลาจล, ภัยธรรมชาติ, การนำสิ่งของผิดกฎหมาย ซึ่งอยู่นอกเหนือความรับผิดชอบของบริษัทฯ
6. บริษัทฯ จะไม่รับผิดชอบใดๆ ทั้งสิ้น หากเกิดสิ่งของสูญหาย อันเนื่องเกิดจากความประมาทของท่าน, เกิดจากการโจรกรรม และ อุบัติเหตุจากความประมาทของนักท่องเที่ยวเอง
7. เมื่อท่านตกลงชำระเงินมัดจำหรือค่าทัวร์ทั้งหมดกับทางบริษัทฯ แล้วทางบริษัทฯ จะถือว่าท่านได้ยอมรับเงื่อนไขข้อตกลงต่างๆ ทั้งหมด
8. รายการนี้เป็นเพียงข้อเสนอที่ต้องได้รับการยืนยันจากบริษัทฯ อีกครั้งหนึ่ง หลังจากได้สำรองโรงแรมที่พักในต่างประเทศเรียบร้อยแล้ว โดยโรงแรมจัดในระดับใกล้เคียงกัน ซึ่งอาจจะปรับเปลี่ยนตามที่ระบุในโปรแกรม
9. การจัดการเรื่องห้องพักรวม เป็นสิทธิ์ของโรงแรมในการจัดห้องให้กับกรุ๊ปที่เข้าพัก โดยมีห้องพักรวมสำหรับผู้สูบบุหรี่ / ปลอดบุหรี่ได้ โดยอาจจะขอเปลี่ยนห้องได้ตามความประสงค์ของผู้ที่พักรวม ทั้งนี้ขึ้นอยู่กับความพร้อมให้บริการของโรงแรม ไม่สามารถรับประกันได้
10. กรณีผู้เดินทางต้องการความช่วยเหลือเป็นพิเศษ อาทิเช่น **ใช้วีลแชร์ กรุณาแจ้งบริษัทฯ อย่างน้อย 14 วัน ก่อนการเดินทาง** มิฉะนั้น บริษัทฯ ไม่สามารถจัดการได้ล่วงหน้าได้
11. มีคฤหาสน์ พนักงานและตัวแทนของผู้จัด ไม่มีสิทธิ์ในการให้คำสัญญาใดๆ ทั้งสิ้นแทนผู้จัด นอกจากมีเอกสารลงนามโดยผู้มีอำนาจของผู้จัดกำกับเท่านั้น
12. ผู้จัดจะไม่รับผิดชอบและไม่สามารถคืนค่าใช้จ่ายต่างๆ ได้เนื่องจากเป็นการเหมาจ่ายกับตัวแทนต่างๆ ในกรณีที่ผู้เดินทางไม่ผ่านการพิจารณาในการตรวจคนเข้าเมือง-ออกเมือง ไม่ว่าจะเป็นกองตรวจคนเข้าเมืองหรือกรมแรงงานของทุกประเทศ ในรายการท่องเที่ยว อันเนื่องมาจากการกระทำที่ส่อไปในทางผิดกฎหมาย การหลบหนี เข้าออกเมือง เอกสารเดินทางไม่ถูกต้อง หรือ การถูกปฏิเสธในกรณีอื่นๆ