



ไม่ลงร้านเช้า 6วัน 5คืน **เปิดใหม่**

พระเดินแกะสลักตัวจู้ อุทยานหลุมบ่อฟ้า **U** อุทยานเขานางฟ้า อุทยานนี้ฝั่งโกว



เดินทาง

25 - 30 มิ.ย.69 22,888	03 - 08 ก.ย.69 24,888
23 - 28 ก.ค.69 22,888	10 - 15 ก.ย.69 24,888
25 - 30 ก.ค.69 22,888	17 - 22 ก.ย.69 24,888
08 - 13 ส.ค.69 26,888	22 - 27 ก.ย.69 24,888

ไฮไลท์

มรดกโลกพระหินแกะสลักตัวจู้ - อุทยานหลุมบ่อฟ้า
 อุทยานเขานางฟ้าหงหยาดัง - ตึกยูชิง ชั้น 22
 ชมรถไฟรถไฟฟ้าทะเลสาบ - สะพานโบราณหนานเฉียว
 อุทยานนี้ฝั่งโกว - ถนนโบราณชอยกว้างชอยแคบ - วัดต๋านีอู
 ถนนคนเดินซุนชื้อ - หมู่บ้านค้ำปิ่นตักIFS - ถนนนี้ทุ่งหู่



อุทยานเขานางฟ้า

สะพานโบราณเขานางฟ้า

แสงเซาตั้ง

ราคาเริ่มต้น 22,888

2UTFU-VZ005 | 6วัน 5คืน | **vietjet air** | *เมนูพิเศษ* สุกี่หมาล่า | พักโรงแรม 4 ดาว



No.11/13488

ไม่ลงร้านเช้า 6วัน 5คืน **เจ็ดวันซิ่ง**

พระหินแกะสลักตำจู้ อุทยานหลุมบ่อฟ้า **U** อุทยานเขานางฟ้า อุทยานปี่ผิงโกว



เดินทาง

- 25 - 30 ปี.ย.69 22,888
- 23 - 28 ก.ค.69 22,888
- 25 - 30 ก.ค.69 22,888
- 08 - 13 ส.ค.69 26,888
- 03 - 08 ก.ย.69 24,888
- 10 - 15 ก.ย.69 24,888
- 17 - 22 ก.ย.69 24,888
- 22 - 27 ก.ย.69 24,888

ไฮไลท์

มรดกโลกพระหินแกะสลักตำจู้ - อุทยานหลุมบ่อฟ้า
 อุทยานเขานางฟ้าหงหยาดัง - ตึกพูยซิง ชั้น 22
 ชมรถไฟรถไฟฟ้ากะลุติ๊ก - สะพานโบราณหนานเฉียว
 อุทยานปี่ผิงโกว - ถนนโบราณชอยกวางชอยแคบ - วัดต้าฉือ
 ถนนคนเดินซุนซีลู่ - หมีแพนด้าปิ่นตึกIFS - ถนนไท่กู่หลี่



อุทยานเขานางฟ้า



สะพานโบราณแหวนเฉียว



แดงเซยาดัง

ราคาเริ่มต้น 22,888

2UTFU-VZ005

6วัน 5คืน

vietjet air

เมนูพิเศษ
สุกัหมาล่า

พักโรงแรม 4 ดาว

2UTFU-VZ005 เจิงตู ฉงชิ่ง มรดกโลกพระหินแกะสลักตำจู้ อุทยานหลุมบ่อฟ้า อุทยานเขานางฟ้า อุทยานปี่ผิงโกว (นั่งรถไฟความเร็วสูง) 6วัน 5คืน โดยสายการบิน Thai VietJet Air (VZ)

เฉิงตู ฉงชิ่ง

มรดกโลกพระหินแกะสลักต้าจู้ อุทยานหลุมบ่อฟ้า
อุทยานเขานางฟ้า อุทยานปีผิงโกว(นั่งรถไฟความเร็วสูง)
6วัน 5คืน โดยสายการบิน Thai VietJet Air (VZ)

วัน	โปรแกรมเดินทาง	เช้า	เที่ยง	ค่ำ	โรงแรมที่พัก
1	กรุงเทพฯ(สนามบินสุวรรณภูมิ) (VZ3680: 17.55 – 22.00) – สนามบินเฉิงตูเทียนฟู่ – เฉิงตู			- ✈	Holiday Inn Express Chengdu Tianfu Airport หรือระดับเทียบเท่า 4 ดาว
2	เฉิงตู – พระพุทธรูปแกะสลักหินต้าจู้ เขาเป่าติง(รวมรถแบตเตอรี่) – เมืองอู่หลง	๑๐	๑๐	๑๐	Daweiying Holiday Hotel หรือระดับเทียบเท่า 4 ดาว
3	อุทยานหลุมบ่อฟ้าสะพานสวรรค์(รวมรถอุทยาน+ลิฟต์+รถแบตเตอรี่+ระเบียงแก้ว) – อุทยานเขานางฟ้า(รวมรถไฟเล็ก) – เมืองฉงชิ่ง – หงหยาดัง Option: ล่องเรือชมวิวไฟกลางคืนเมืองฉงชิ่งท่านละ 300 หยวน	๑๐	๑๐	๑๐	Royal Hotel (Chongqing Liangjiang) หรือระดับเทียบเท่า 4 ดาว
4	ฉงชิ่ง – ตึกชุยชิ่ง ชั้น 22 – ชมรถไฟรถไฟฟ้าทะเลตุ๊ก – นั่งรถไฟความเร็วสูงกลับเฉิงตู – สะพานโบราณหนานเฉียว – เมืองตูเจียงเยี่ยน	๑๐	๑๐	๑๐	Mingzhi Shangchun Holiday Hotel หรือระดับเทียบเท่า 4 ดาว
5	อุทยานปีผิงโกว(รวมรถอุทยาน) – เมืองเฉิงตู	๑๐	๑๐	๑๐ สุกี้ หม่าล่า	Xingchen Hangdu International Hotel หรือระดับเทียบเท่า 4 ดาว
6	เฉิงตู – ถนนโบราณซอยกว้างซอยแคบ – วัดต้าฉือ – ถนนคนเดินชุนซีลู่ – หมีแพนด้าปิ่นตึกIFS – ถนนไต้กู่หลี่ – สนามบินเฉิงตู (VZ3681 : 23.00 – 01.15+1) กรุงเทพฯ (สนามบินสุวรรณภูมิ)	๑๐	-	- ✈	

รายการทัวร์อาจจะมีการปรับเปลี่ยนตามความเหมาะสมของสภาพอากาศและฤดูกาล

กำหนดวันเดินทาง	ราคาผู้ใหญ่ พัก 2-3 ท่าน ท่านละ	ราคาทัวร์ (ไม่รวมตัวเครื่องบิน)	พักเดี่ยว เพิ่มท่านละ
30 พ.ค. – 04 มิ.ย.69	21,888.-	16,888.-	5,000.-
11 – 16 มิ.ย.69	22,888.-	17,888.-	5,000.-
25 – 30 มิ.ย.69	22,888.-	17,888.-	5,000.-

2UTFU-VZ005 เฉิงตู ฉงชิ่ง มรดกโลกพระหินแกะสลักต้าจู้ อุทยานหลุมบ่อฟ้า อุทยานเขานางฟ้า อุทยานปีผิงโกว
(นั่งรถไฟความเร็วสูง) 6วัน 5คืน โดยสายการบิน Thai VietJet Air (VZ)

23 – 28 ก.ค.69	22,888.-	17,888.-	5,000.-
25 – 30 ก.ค.69	22,888.-	17,888.-	5,000.-
08 – 13 ส.ค.69	26,888.-	21,888.-	5,000.-
03 – 08 ก.ย.69	24,888.-	19,888.-	5,000.-
10 – 15 ก.ย.69	24,888.-	19,888.-	5,000.-
17 – 22 ก.ย.69	24,888.-	19,888.-	5,000.-
22 – 27 ก.ย.69	24,888.-	19,888.-	5,000.-

ราคาทัวร์ข้างต้นยังไม่รวมค่าทิปมัคคุเทศก์ท้องถิ่นและคนขับรถ 2,000 บาท/ท่าน/ทริป
 หัวหน้าทัวร์ที่ดูแลคณะจากเมืองไทยตามแต่ท่านจะเห็นสมควร

**** หากมีการจองตัวภายในประเทศ กรุณาเช็คไฟล์ทคอนเฟิร์มกับเจ้าหน้าที่ก่อนทุกครั้ง ****

วันที่ 1 กรุงเทพฯ(สนามบินสุวรรณภูมิ) (VZ3680: 17.55 - 22.00) – สนามบินเฉิงตูเทียนฟู่

14.30 น. พร้อมกันที่ **สนามบินสุวรรณภูมิ** ณ อาคารผู้โดยสารขาออกชั้น 4 เคาน์เตอร์สายการบิน **Thai VietJet Air (VZ)** โดยเจ้าหน้าที่บริษัทคอยให้การต้อนรับและอำนวยความสะดวก คอยให้การต้อนรับและอำนวยความสะดวกตรวจเช็คสัมภาระและเอกสารการเดินทางให้กับทุกท่าน

17.55 น. ออกเดินทางสู่ **เฉิงตู ประเทศจีน** สายการบิน **Thai VietJet Air (VZ)** เที่ยวบินที่ **VZ3680**

- น้ำหนักกระเป๋า 20 กิโลกรัม/ท่านละ 1 ใบ (ไฟล์ทเหมาลำ)
- ไม่มีอาหารบริการบนเครื่อง

22.00 น. เดินทางถึง **สนามบินเฉิงตูเทียนฟู่ เมืองเฉิงตู** ซึ่งเป็นเมืองหลวงของมณฑลเสฉวน ตั้งอยู่บริเวณลุ่มแม่น้ำหมินใจกลางมณฑล มีภูมิประเทศรายรอบไปด้วยเทือกเขา และมีสภาพภูมิอากาศที่เหมาะสมต่อการประกอบอาชีพเกษตรกรรม โดยมีฤดูร้อนที่อบอุ่น ฤดูหนาวที่ไม่หนาวนัก และมีปริมาณความชื้นสูง ประชากรเมืองเฉิงตูมีราว 10 ล้านคน จัดเป็นอันดับ 3 ของประเทศจีน ในปัจจุบันเป็นศูนย์กลางด้านการเมือง การทหาร และด้านการศึกษาของภูมิภาคตะวันตกเฉียงใต้ **เวลาท้องถิ่นเร็วกว่าประเทศไทย 1 ชั่วโมง (เพื่อความสะดวกในการนัดหมาย กรุณาปรับนาฬิกาของท่านเป็นเวลาท้องถิ่น)**

หลังจากผ่านพิธีการตรวจคนเข้าเมือง นำท่านเดินทางสู่ที่พัก (ใช้เวลาเดินทางประมาณ 20 นาที)

ที่พัก **Holiday Inn Express Hotel หรือระดับเทียบเท่า 4 ดาว (มาตรฐานจีน)**

2UTFU-VZ005 เฉิงตู ฉงชิ่ง มรดกโลกพระหินแกะสลักต้าจู้ อุทยานหลุมบ่อฟ้า อุทยานเขานางฟ้า อุทยานปี้ผิงโกว (นั่งรถไฟความเร็วสูง) 6วัน 5คืน โดยสายการบิน Thai VietJet Air (VZ)

วันที่ 2 เฉิงตู – พระพุทธรูปแกะสลักหินต้าจู่ เขาเป่าติง(รวมรถแบตเตอร์) – เมืองอู่หลง

เช้า รับประทานอาหารเช้า ณ ห้องอาหารภายในโรงแรม (มื้อที่ 1)



จากนั้นนำท่านเดินทางสู่ เมืองต้าจู่ (ระยะทางประมาณ 260 กิโลเมตร ใช้เวลาเดินทางประมาณ 3 - 4 ชั่วโมง)

จากนั้นนำท่านชม พระพุทธรูปแกะสลักหินต้าจู่ เขาเป่าติง (Dazu Rock Carvings) เมืองต้าจู่ (Dazu) แต่ละมุมของหน้าผาเต็มไปด้วย พระพุทธรูปแกะสลักหิน ขนาดตั้งแต่เล็กจนถึงใหญ่โต อลังการกว่า 10,000 องค์ แต่ละองค์ถูกแกะสลักอย่างประณีต สื่อสารเรื่องราวจากพระสูตรและ

ตำนานพุทธศาสนamahayan หนึ่งในไฮไลต์ที่ไม่ควรพลาดคือ พระกวนอิมพันมือองค์ใหญ่แกะสลักในแนวตั้งของหน้าผา ทุกมือและทุกนิ้วถูกสร้างอย่างละเอียดจนดูราวกับสามารถเคลื่อนไหวได้ บนทางเดินขึ้นเขา คุณจะได้พบ ฉากแกะสลักเล่าเรื่องชีวิตพระพุทธเจ้า และเรื่องราวของเทพเจ้าต่าง ๆ ผสมกับปรัชญาขงจื้อและเต๋า ทำให้ผู้ชมไม่เพียงแค่อึ้งตึงกับความงดงามของศิลปะ แต่ยังได้รับแรงบันดาลใจและข้อคิดทางศาสนาและปรัชญา นอกจากความงามและความละเอียดของงานแกะสลักแล้ว ยังมี **วัดวัดเชิงโซ่วซื่อ** วัดโบราณที่สร้างขึ้นตั้งแต่ สมัยราชวงศ์ซ่งใต้ วัดแห่งนี้เป็นศูนย์กลางทางศาสนาและศิลปะ เนื่องจากเป็นฐานสำคัญสำหรับการสร้าง ประติมากรรมหินเป่าติ่งซาน บริเวณวัดรายล้อมไปด้วย อาคารไม้โบราณและวิหารหลายหลัง สถาปัตยกรรมจีนโบราณชัดเจน ทั้งหลังคาโค้งสวยงาม เสากลมแกะสลักลวดลายปราณีต และประตูไม้แกะสลักลายเทพเจ้าและสัตว์มงคล ทำให้เพิ่มความสงบและศรัทธาให้กับผู้มาเยือนทุกคน



กลางวัน รับประทานอาหารกลางวัน ณ ภัตตาคาร **(มื้อที่ 2)**

จากนั้นนำท่านเดินทางสู่ **เมืองอู่หลง (Wulong)** (ระยะทาง 180 กิโลเมตร ใช้เวลาเดินทางประมาณ 3 ชั่วโมง) ตั้งอยู่ในเมืองฉงชิ่ง ทางตะวันตกเฉียงใต้ของจีน เป็นเมืองที่ขึ้นชื่อเรื่อง ธรรมชาติและภูมิประเทศคาร์สต์ (Karst Landscape) อันงดงาม จนได้รับการประกาศให้เป็น มรดกโลกของยูเนสโก (Wulong Karst UNESCO World Heritage) เมื่อเดินทางมาถึงอู่หลง คุณจะพบ ภูเขาและหุบเขาหินปูนที่สูงชัน, ถ้ำลึก, และ สะพานหินธรรมชาติ ขนาดยักษ์ เช่น Three Natural Bridges ที่เป็นหนึ่งในไฮไลต์สำคัญของเมือง

2UTFU-VZ005 เฉิงตู ฉงชิ่ง มรดกโลกพระหินแกะสลักต้าจู้ อุทยานหลุมบ่อฟ้า อุทยานเขานางฟ้า อุทยานปีผิงโกว (นั่งรถไฟความเร็วสูง) 6วัน 5คืน โดยสายการบิน Thai VietJet Air (VZ)

คำ รับประทานอาหารค่ำ ณ ภัตตาคาร (มื้อที่ 3)
ที่พัก Daweiyang Holiday Hotel หรือระดับเทียบเท่า 4 ดาว (มาตรฐานจีน)

วันที่ 3 อุทยานหลุมบ่อฟ้าสะพานสวรรค์(รวมรถอุทยาน+ลิฟต์+รถแบตเตอรี่+ระเบียง
แก้ว) – อุทยานเขานางฟ้า(รวมรถไฟเล็ก) – เมืองฉงชิ่ง – หงหยาดัง
Option: ล่องเรือชมวิวไฟกลางคืนเมืองฉงชิ่งท่านละ 300 หยวน

เช้า รับประทานอาหารเช้า ณ ห้องอาหารภายในโรงแรม (มื้อที่ 4)



นำท่านเดินทางสู่ **อุทยานแห่งชาติหลุมฟ้าสะพานสวรรค์ (Three Natural Bridges, Wulong)**
(รวมลิฟต์แก้ว+รถอุทยาน) มรดกโลกทางธรรมชาติระดับ 5A ซึ่งเกิดขึ้นจากกระบวนการทาง

2UTFU-VZ005 เฉิงตู ฉงชิ่ง มรดกโลกพระหินแกะสลักตำजू อุทยานหลุมบ่อฟ้า อุทยานเขานางฟ้า อุทยานปี้ผิงโกว
(นั่งรถไฟความเร็วสูง) 6วัน 5คืน โดยสายการบิน Thai VietJet Air (VZ)

ธรณีวิทยาหลายล้านปี จนกลายเป็นภูมิประเทศคาร์สต์ที่อลังการและงดงาม เมื่อเดินสู่เส้นทางเที่ยวชมธรรมชาติท่านจะพบกับ **ระเบียงแก้ว** จุดชมวิวที่ใหญ่ที่สุดในเอเชียออกแบบโดยผู้เชี่ยวชาญกว่า 20 คนจากทั้งในและนอกจีน ตั้งอยู่ 11 เมตรเหนือขอบหน้าผาสูงในเมืองเซียนหนู่ชาน กว้างอีก 26 เมตร หรือถ้าหากวัดจากระดับน้ำทะเลก็สูง 1,200 เมตร ว่ากันว่าน่าจะเป็นระเบียงจุดชมวิวกระจกที่ใหญ่ที่สุดในเอเชียแล้วยังสามารถมองชมวิวมุมสูงได้ทะลุถึงกันอุทยาน และหุบเขาลึกสูงชัน ที่ทอดยาว และมองเห็นสะพานหินธรรมชาติ 3 แห่งโค้งพาดไปเหนือหุบเขาอย่างสง่างาม ได้แก่ **สะพานเทียนหลง (Tianlong Bridge – มังกรสวรรค์)** ใหญ่และทรงพลังที่สุด **สะพานชิงหลง (Qinglong Bridge – มังกรเขียว)** สวยงามราวรัฐหินธรรมชาติ **สะพานเฮยหลง (Heilong Bridge – มังกรดำ)** สูงเด่นและเต็มไปด้วยมนตร์เสน่ห์ที่ลึกลับ

เส้นทางเดินชมธรรมชาติภายในอุทยานพานักท่องเที่ยวลอดผ่านใต้สะพาน เดินเลียบบหน้าผา และสัมผัสบรรยากาศ ป่าไม้เขียวขจี เสียงน้ำตก และลำธารที่ไหลผ่านหุบเขา ทำให้ผู้มาเยือนรู้สึกเหมือนได้ย้อนเวลากลับไปยังโลกดึกดำบรรพ์ ที่นี่ไม่เพียงแต่เป็นแหล่งท่องเที่ยวทางธรรมชาติ ภายในอุทยานแห่งชาติหลุมฟ้า - สะพานสวรรค์ ยังมีโรงเตี๊ยมเก่าๆ ซึ่งเป็นจุดแวะพักของคนเดินทางในสมัยก่อนตั้งแต่ในสมัยราชวงศ์ถัง (ค.ศ. 618-907) และจุดนี้เองที่จางอี้โหมวใช้เป็นฉากในหนังการถ่ายทำหนังเรื่อง "ศึกโค่นบัลลังก์วังทอง และใช้เป็นฉากในหนังฮอลลีวูดฟอร์มยักษ์เรื่อง TRANSFORMER4 ซึ่งเลือกฉากสะพานหินยักษ์แห่งนี้เป็นฉากสำคัญ ยิ่งทำให้ที่นี่กลายเป็นหมุดหมายยอดนิยมของนักเดินทางทั่วโลก



***หมายเหตุ

ในกรณีที่อุทยานฯ มีประกาศปิดบริการลิฟต์แก้วชั่วคราว หรือปิดระเบียงกระจก ไม่ว่าจะด้วยเหตุผลด้านการซ่อม

2UTFU-VZ005 เฉิงตู ฉงชิ่ง มรดกโลกพระหินแกะสลักต้าจู้ อุทยานหลุมบ่อฟ้า อุทยานเขานางฟ้า อุทยานปี้เผิงโกว (นั่งรถไฟความเร็วสูง) 6วัน 5คืน โดยสายการบิน Thai VietJet Air (VZ)

บ้ำรุงหรือจากสภาพอากาศที่ไม่อำนวนย บริษัทฯ คำนึงถึงความปลอดภัยของท่านเป็นสำคัญที่สุด จึงขอสงวนสิทธิ์ในการปรับเปลี่ยนโปรแกรมการท่องเที่ยวให้เหมาะสมกับสถานการณ์ โดยอาจจัดหาโปรแกรมอื่นมาทดแทน ทั้งนี้ การเปลี่ยนแปลงดังกล่าวอยู่นอกเหนือการควบคุมของบริษัทฯ จึงไม่สามารถคืนเงินค่าบริการในส่วนนี้ได้ โดยบริษัทฯ จะยึดตามประกาศจากทางอุทยานฯ เป็นสำคัญ



กลางวัน รับประทานอาหารกลางวัน ณ ภัตตาคาร (เมื่อที่ 5)



2UTFU-VZ005 เฉิงตุ ฉงซิ่ง มรดกโลกพระหินแกะสลักต้าจู้ อุทยานหลุมบ่อฟ้า อุทยานเขานางฟ้า อุทยานปี้เผิงโกว (นั่งรถไฟความเร็วสูง) 6วัน 5คืน โดยสายการบิน Thai VietJet Air (VZ)

จากนั้นนำท่านเที่ยวชม **อุทยานเขานางฟ้า(นั่งรถไฟเล็กชมอุทยาน)** อุทยานท่องเที่ยวทางธรรมชาติระดับ 4A ของประเทศจีน มีบรรยากาศสวยงามและมีพื้นที่กว้างใหญ่ด้วยความสวยงามที่โดดเด่นของที่นี่ และเป็นอุทยานที่ประกอบไปด้วยต้นไม้เขียวฉจีทั้งผืนป่า รายล้อมด้วยภูเขารูปทรงแปลกตา หย้าที่นี่ใช้เป็นอาหารสัตว์ได้ตลอดทั้งปี และในฤดูหนาวที่นี่จะกลายเป็นลานหิมะขนาดใหญ่ กลายเป็นสิ่งมหัศจรรย์ 4 อย่างที่พบได้ในที่นี้ทีเดียว



จากนั้นนำท่านชม **หงหยาดัง** เมื่อตะวันลับขอบฟ้า เตรียมตัวหลุดเข้าไปในโลกแห่งจินตนาการ! ภาพอาคารไม้โบราณที่ส่องสว่างด้วยโคมไฟสีแดงนับพันดวง ซ้อนกันเป็นชั้นๆ ลดหลั่นลงมาตามหน้าผาริมแม่น้ำแยงซี คือทิวทัศน์ที่จะสะกดให้หยุดหายใจ หนึ่งในวิวกลางคืนที่สวยงามที่สุดในประเทศจีน ภายในมีร้านค้า ร้านอาหาร ร้านขายสินค้าที่ระลึก ฯลฯ ที่นี่ถือเป็นจุดนัดพบพักผ่อนของชาวเมือง และจุดชมวิวชั้นดี อีกทั้งยังเป็นจุดถ่ายรูปที่สำคัญของนักท่องเที่ยวอีกด้วย

ค่ำ **รับประทานอาหารค่ำ ณ ภัตตาคาร (มือที่ 6)**

ที่พัก **Royal Hotel (Chongqing Liangjiang) หรือระดับเทียบเท่า 4 ดาว (มาตรฐานจีน)**

วันที่ 4 **ฉงชิ่ง – ตึกชยุซิง ชั้น 22 – ชมรถไฟไฟฟ้าทะลุตึก – นั่งรถไฟความเร็วสูง**
กลับเฉิงตู – สะพานโบราณหนานเฉียว – เมืองตูเจียงเยียน

เช้า **รับประทานอาหารเช้า ณ ห้องอาหารภายในโรงแรม (มือที่ 7)**

2UTFU-VZ005 เฉิงตู ฉงชิ่ง มรดกโลกพระหินแกะสลักต้าจู๋ อุทยานหลุมบ่อฟ้า อุทยานเขานางฟ้า อุทยานปีผิงโกว (นั่งรถไฟความเร็วสูง) 6วัน 5คืน โดยสายการบิน Thai VietJet Air (VZ)



นำท่านเดินทางเที่ยวชม **ตึกชวยซิง (Kui Xing Building)** คือแลนด์มาร์กที่สะท้อนความแปลกใหม่ของเมืองฉงชิ่งได้อย่างชัดเจน จุดที่น่าตื่นตาตื่นใจที่สุดคือ สะพานลอยกระຈ (Pedestrian Sky Bridge) ที่เชื่อมระหว่างบริเวณสแควร์ (ชั้น 1) กับอาคารสำนักงานฝั่งตรงข้ามที่ระดับ ชั้น 22 ต้องไปพิสูจน์สมญานาม "มหานคร 3 มิติ" ด้วยตาของคุณเอง



นำท่านแวะเช็คอิน **สถานีรถไฟฟ้าทะลุตึก (Liziba Station)** เมื่อจินตนาการกลายเป็นความจริงกับรถไฟขบวนแล้ว ขบวนเล่าที่เดินทางเล่นเข้าออกอพาร์ทเมนต์ ภาพจำอันเป็นเอกลักษณ์ที่โด่งดังไปทั่วโลก เป็นบทพิสูจน์ความมหัศจรรย์ทางวิศวกรรมของเมืองนี้ และนี่คือประสบการณ์ "Only in Chongqing" ที่จะทำให้คุณทิ้งไปกับความสามารถของมนุษย์ในการสร้างเมืองซ้อนเมือง

2UTFU-VZ005 เฉิงตู ฉงชิ่ง มรดกโลกพระหินแกะสลักต้าจู้ อุทยานหลุมบ่อฟ้า อุทยานเขานางฟ้า อุทยานปีผิงโกว (นั่งรถไฟความเร็วสูง) 6วัน 5คืน โดยสายการบิน Thai VietJet Air (VZ)

กลางวัน **รับประทานอาหารกลางวัน ณ ภัตตาคาร (มื้อที่ 8)**



นำท่านออกเดินทางสู่ **สถานีรถไฟความเร็วสูงเมืองฉงชิ่ง** เพื่อออกเดินทางสู่ **เมืองเฉิงตู** โดยรถไฟความเร็วสูง ใช้เวลาเดินทางประมาณ 2 ชั่วโมง

หมายเหตุการขึ้นรถไฟ

- รถไฟอาจจะมีการเปลี่ยนขบวนเวลา ขอสงวนสิทธิ์จัดขบวนและเวลาตามความเหมาะสม หากรอบรถไฟกระทบเวลารับประทานอาหารกลางวัน ขอจัดเป็นเมนูข้าว Set Box บนรถไฟเพื่อไม่ให้เกิดกระทบกับโปรแกรมท่องเที่ยว

- **ลูกค้าต้องลากกระเป๋าสัมภาระด้วยตัวเอง** เพื่อความรวดเร็วในการขึ้นหรือลงรถไฟ สัมภาระและกระเป๋าเดินทางของท่าน ควรจัดให้เรียบร้อยและไม่ควรใช้กระเป๋าที่มีขนาดใหญ่จนเกินไป (รถไฟจะจอดประมาณ 2-6 นาที ต่อสถานี)

- เพื่อความสะดวกและรวดเร็วในการผ่านจุดตรวจความปลอดภัย กรุณาดำเนินการตรวจความปลอดภัยของมีคม และวัตถุไวไฟทุกชนิดติดตัว โดยเฉพาะอย่างยิ่ง: กรรไกรตัดเล็บ, มีดโกน, ไฟแช็ก, ไม้ขีดไฟ, สเปรย์หรือกระป๋องอัดแก๊สทุกชนิด สถานีรถไฟและสถานที่ท่องเที่ยวต่างๆ ในประเทศจีนมีมาตรการรักษาความปลอดภัยที่เข้มงวด หากเจ้าหน้าที่ตรวจพบสิ่งของต้องห้ามดังกล่าว จะถูกยึดโดยไม่มีข้อยกเว้น และไม่สามารถขอคืนได้ในทุกกรณี

จากนั้นนำท่านเดินทางสู่ **เมืองตูเจียงเยียน** (ระยะทางประมาณ 60 กิโลเมตร ใช้เวลาเดินทางประมาณ 1 ชั่วโมง 30 นาที) ซึ่งตั้งอยู่บริเวณที่ราบลุ่มของแม่น้ำหมินเจียง นครเฉิงตู มณฑลเสฉวน ในเมืองตูเจียงเยียนแห่งนี้ จัดเป็นระบบชลประทานที่เก่าแก่ที่สุดของโลก ซึ่งถูกสร้างขึ้นมานานกว่า 2,250 ปี ทั้งยังเป็นโครงการน้ำขนาดใหญ่เพียงแห่งเดียวที่ยังหลงเหลืออยู่จากสมัยโบราณ ที่ใช้เทคนิคการท่อน้ำโดยที่ไม่ได้มีการสร้างเขื่อนกักน้ำ

ค่ำ รับประทานอาหารค่ำ ณ ภัตตาคาร (มื้อที่ 9)



นำท่านเที่ยวชม **สะพานโบราณหนานเฉียว** เป็นสถานที่ท่องเที่ยวขนาดใหญ่ที่มีธีมเป็นน้ำ ในโครงการอนุรักษ์น้ำตู่เจียงเฉียน ซึ่งเป็นมรดกทางวัฒนธรรมของโลก โดยผสมผสานเทคโนโลยีสมัยใหม่เข้ากับวัฒนธรรมการอนุรักษ์น้ำโบราณครอบคลุมพื้นที่กว่า 1,000 เอเคอร์ หากได้ไปในเวลากลางคืนท่านจะได้ชมวิวแห่งนี้คือการแสดง แสงและเงา "น้ำตาสีฟ้า" น้ำตาสีน้ำเงินเป็นจุลินทรีย์เรืองแสงที่มีลักษณะเฉพาะ ซึ่งจะเปล่งแสงสีฟ้าเมื่อถูกกระตุ้นส่งผลให้ทะเลสาบปล่อยแสงสีฟ้าลึกลับในเวลากลางคืน นักท่องเที่ยวที่มาเยือนทะเลสาบชิงเฉิงทางเรือจะรู้สึกราวกับอยู่ในแดนสวรรค์ และสัมผัสได้ถึงความอ่อนโยนและความเงียบสงบของผืนน้ำ

ที่พัก

Mingzhi Shangchun Holiday Hotel หรือระดับเทียบเท่า 4 ดาว (มาตรฐานจีน)

วันที่ 5 อุทยานปีผิงโกว (รวมรถอุทยาน) – เมืองตู่เจียงเฉียน

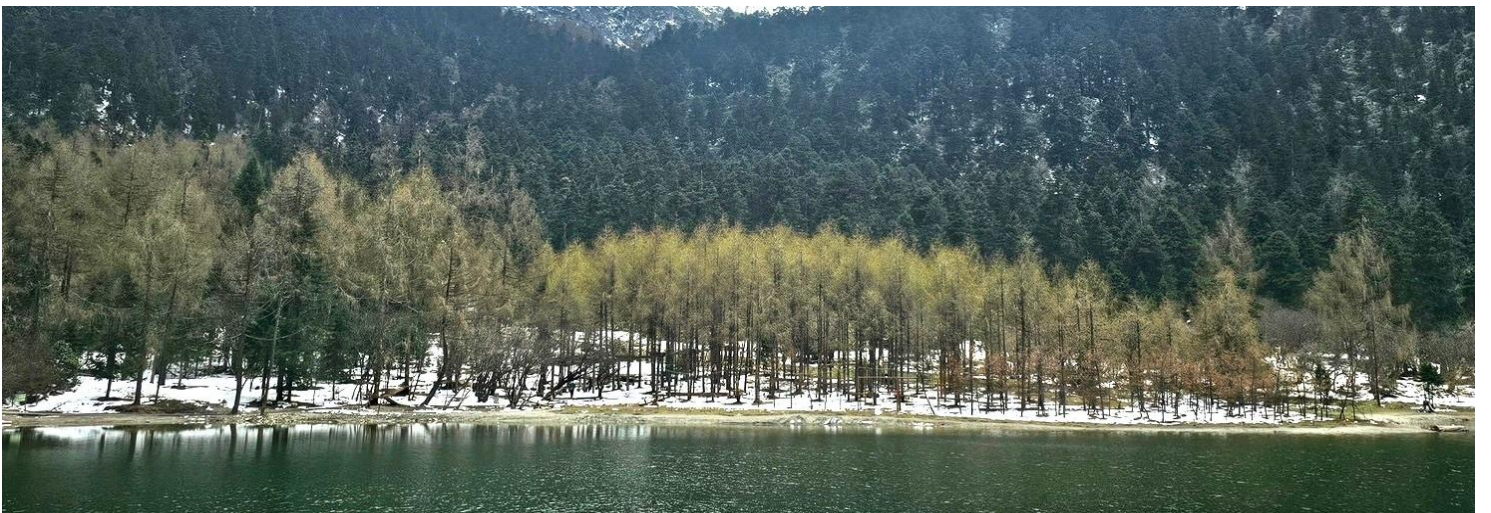
เช้า รับประทานอาหารเช้า ณ ห้องอาหารภายในโรงแรม (มีที่ 10)



2UTFU-VZ005 เฉิงตู ฉงชิ่ง มรดกโลกพระหินแกะสลักต้าจู่ อุทยานหลุมบ่อฟ้า อุทยานเขานางฟ้า อุทยานปีผิงโกว (นั่งรถไฟความเร็วสูง) 6วัน 5คืน โดยสายการบิน Thai VietJet Air (VZ)



จากนั้นนำท่านเดินทางสู่ **อุทยานปีเฝิงโกว** (รวมรถอุทยาน) (ใช้เวลาเดินทางประมาณ 3 ชั่วโมง) ที่นี่เป็นอีกหนึ่งอุทยานท่องเที่ยวทางธรรมชาติที่มีความสวยงามไม่แพ้ 2 อุทยานที่กล่าวมา ทั้งธรรมชาติที่สวยงามหลากหลายภายในอุทยานด้านใน ซึ่งมีสภาพอากาศที่เย็นสบาย มีความสดชื่น โดยมีจุดชมวิวเป็นน้ำตกที่สวยงามอยู่ท่ามกลางหุบเขาที่สวยงามให้ได้ชมแบบชื่นใจ และยังมีดอกไม้ไม้นานาพรรณที่สวยงามให้ได้ชม แล้วด้านในยังมีทะเลสาบอันกว้างใหญ่ที่มีน้ำใสสะอาด ซึ่งน้ำเหล่านี้ไหลมาจากภูเขาหิมะที่สูงใหญ่ด้านบน และ ก็จะได้มองเห็นภูเขาหิมะกลาเซียร์ที่ตั้งตระหง่านอยู่หลายลูก เป็นภาพความงดงามตระการตา ที่ได้เห็นถึงความยิ่งใหญ่ที่ธรรมชาติได้สร้างสรรค์ขึ้นมาอย่างน่ามหัศจรรย์ใจ



2PUTFU-VZ005 เฝิงตู ฉงชิ่ง มรดกโลกพระหินแกะสลักต้าจู๋ อุทยานหลุมบ่อฟ้า อุทยานเขานางฟ้า อุทยานปีเฝิงโกว (นั่งรถไฟความเร็วสูง) 6วัน 5คืน โดยสายการบิน Thai VietJet Air (VZ)

กลางวัน **รับประทานอาหารกลางวัน ณ ภัตตาคาร (มื้อที่ 11)**

นำท่านเดินทางเข้าสู่ที่พัก เมืองเฉิงตู (ระยะทางประมาณ 220 กิโลเมตร ใช้เวลาเดินทางประมาณ 4 ชั่วโมง)

ค่ำ **รับประทานอาหารค่ำ ณ ภัตตาคาร (มื้อที่ 12) * เมนูพิเศษ สุกี้หมอลำเสฉวน**



ที่พัก **Xingchen Hangdu International Hotel หรือระดับเทียบเท่า 5 ดาว (มาตรฐานจีน)**

วันที่ 6 เฉิงตู – ถนนโบราณชอยกวางชอยแคบ – วัดต้าฉือ – ถนนคนเดินชุนซีลู่ – หมี่แพนด้าปิ่นตีกIFS – ถนนไท่กู่หลี่ – สนามบินเฉิงตู (VZ3681 : 23.00 - 01.15+1) กรุงเทพฯ (สนามบินสุวรรณภูมิ)

เช้า **รับประทานอาหารเช้า ณ ห้องอาหารภายในโรงแรม (มื้อที่ 13)**

2PUTFU-VZ005 เฉิงตู ฉงชิ่ง มรดกโลกพระหินแกะสลักต้าจู๋ อุทยานหลุมบ่อฟ้า อุทยานเขานางฟ้า อุทยานปี่ผิงโกว (นั่งรถไฟความเร็วสูง) 6วัน 5คืน โดยสายการบิน Thai VietJet Air (VZ)



จากนั้นนำท่านเที่ยวชม **ถนนโบราณชอยกว้างชอยแคบ + POP MART** จัดว่ามีเสน่ห์ของความเป็น
 อาคาร ตกแต่งด้วยเรื่องราววิถีชีวิตการเป็นอยู่ของคนจีนเฉิงตูในสมัยโบราณ แต่ผสมความทันสมัย
 ใส่เข้าไปได้อย่างลงตัว ถนนคนเดินมี 3 ซอย แต่ละซอยมีความยาวประมาณ 400 เมตร มีร้านค้า
 เล็กๆ ตั้งเรียงรายอยู่ในแต่ละซอยและตรอกให้เดินช้อปปิ้งเพลิน ทั้งร้านหนังสือ ร้านชา-กาแฟ บาร์
 เสื้อผ้า ไปจนถึงร้านอาหารนานาชาติ รวมร้านค้าทุกซอยแล้วมีจำนวนหลายร้อยร้านค้า



2UTFU-VZ005 เฉิงตู ฉงชิ่ง มรดกโลกพระหินแกะสลักต้าจู๋ อุทยานหลุมบ่อฟ้า อุทยานเขานางฟ้า อุทยานปี้เฉิงโกว
 (นั่งรถไฟความเร็วสูง) 6 วัน 5 คืน โดยสายการบิน Thai VietJet Air (VZ)

จากนั้นนำท่านสักการะ **วัดต้าจื่อ** ซึ่งอยู่บริเวณติดกันกับถนนไท่กุ่หลี่ เป็นวัดเก่าแก่ยาวนานมากกว่า 1,600 ปี ใจกลางเมืองเฉิงตู บรรยากาศรายล้อมไปด้วยตึกและเป็นวัดที่เงียบสงบมาก สวยงามดูสะอาดตามีมนต์ขลัง ซึ่งวัดเก่าแก่แห่งนี้แต่เดิมพระถังซำจั๋งเคยจำพรรษาก่อนเดินทางไปชมพูทวีป เพื่ออัญเชิญพระไตรปิฎก คนที่มาวัดนี้มักมาขอพรเรื่อง อำนาจ บารมี คนเมตตาและโชคลาภ โดยเฉพาะเรื่องสุขภาพ ขอพรสิ่งใดมักสมหวังจนเป็นที่สักการะมากของเมืองเฉิงตู



จากนั้นนำท่านสู่ **ถนนคนเดินชุนซีลู่** หรือ Walking Street ของเสฉวน เป็นย่านช้อปปิ้งทันสมัยชื่อดังที่นี่ เทียบกับสยามสแควร์เมืองไทยเลยทีเดียว เป็นถนนขนาดใหญ่ และเป็นถนนปิดที่ไม่ให้รถวิ่งผ่านเข้าไปได้ ภายในสองฟากฝั่งของถนนมีแต่ร้านค้าขายสินค้ามากมาย ตั้งแต่ร้านแบรนด์เนมชื่อดัง สินค้าแบรนด์จีน มีสินค้ามากมายให้เลือกซื้อ อาทิ เสื้อผ้า รองเท้า เครื่องสำอาง เครื่องดื่ม อาหาร การกิน รวมถึงยังมีห้างสรรพสินค้าขนาดใหญ่ชื่อดัง ให้เหล่านักช้อปปิ้งได้เดินเลือกซื้อสินค้าตามใจชอบกันอย่างเพลิดเพลิน ชมจุดเช็คอินที่ **หมีแพนด้ายักษ์ปิ่นตึก (IFS BUILDING)** เป็นแพนด้ายักษ์อ้วนน่ารักกำลังป่ายปิ่นตึก เป็นประติมากรรมแพนด้ายักษ์แขวนอยู่บนอาคาร IFS ในใจกลางเมืองเฉิงตู



อิสระช้อปปิ้ง **ถนนไท่กุ่หลี่** หนึ่งในแหล่งช้อปปิ้งและไลฟ์สไตล์ระดับพรีเมียม ตั้งอยู่ใจกลางเมืองเฉิงตู โดดเด่นด้วยการออกแบบสถาปัตยกรรมที่ผสมผสานระหว่างความโมเดิร์นและวัฒนธรรมจีนดั้งเดิม มีทั้งแบรนด์แฟชั่นระดับโลกอย่าง Gucci, Chanel, Balenciaga รวมถึงร้านค้าไลฟ์สไตล์และแฟชั่นท้องถิ่น อาหารท้องถิ่นและคาเฟ่นานาชาติสวยๆ ที่เหมาะสำหรับการนั่งพักผ่อน

อิสระ อาหารกลางวัน และ อาหารค่ำ ตามอัธยาศัย.... เพื่อไม่ให้เสียเวลาอันเพลิดเพลินกับการช้อปปิ้ง

สมควรแก่เวลานำท่านเดินทางสู่ **สนามบินเฉิงตูเทียนฟู่ เฉิงตู**

23.00 น. เดินทางกลับกรุงเทพฯ สายการบิน **Thai VietJet Air (VZ)** เที่ยวบินที่ **VZ3681**

***น้ำหนักกระเป๋าโหลด 20 กิโลกรัม/ท่านละ 1 ใบ**

01.15+1 น. เดินทางกลับถึง **สนามบินสุวรรณภูมิ** โดยสวัสดิภาพพร้อมความประทับใจในการเดินทาง

2UTFU-VZ005 เฉิงตู ฉงชิ่ง มรดกโลกพระหินแกะสลักต้าจู๋ อุทยานหลุมบ่อฟ้า อุทยานเขานางฟ้า อุทยานปี้เผิงโกว (นั่งรถไฟความเร็วสูง) 6วัน 5คืน โดยสายการบิน Thai VietJet Air (VZ)

✔ อัตราค่าบริการรวม



ค่าตัวโดยสารเครื่องบินไป-กลับ ชั้นประหยัด พร้อมค่าภาษีสนามบินทุกแห่งตามรายการทัวร์ข้างต้น (ข้อมูล ณ วันที่ 28 เมษายน 2569)



เจ้าหน้าที่บริษัท ฯ คอยอำนวยความสะดวกทุกท่านตลอดการเดินทาง



ค่าประกันวินาศภัยเครื่องบินตามเงื่อนไขของแต่ละสายการบิน



ค่าอาหาร ค่าเข้าชม และ ค่ายานพาหนะทุกชนิดตามที่ระบุไว้ในรายการทัวร์ข้างต้น



ค่าน้ำหนักกระเป๋าเดินทางตามสายการบิน กำหนดไว้ที่ 20 กิโลกรัม / ท่าน / ใน



คุ้มครองการเสียชีวิตจากอุบัติเหตุสูงสุด 2,000,000 บาท
คุ้มครองค่ารักษาพยาบาลจากอุบัติเหตุสูงสุด 500,000 บาท

(เงื่อนไขตามกรมธรรม์)เงื่อนไขประกันการเดินทาง ค่าประกันอุบัติเหตุและค่ารักษาพยาบาล คุ้มครองเฉพาะกรณีที่ได้รับอุบัติเหตุระหว่างการเดินทางไม่คุ้มครองถึงการสูญเสียทรัพย์สินส่วนตัวและไม่คุ้มครองโรคประจำตัวของผู้เดินทาง และคุ้มครองเฉพาะผู้เดินทางไปกลับพร้อมกรุ๊ปเท่านั้น



ค่าที่พักห้องละ 2-3 ท่าน ตามโรงแรมที่ระบุไว้ในรายการหรือ ระดับเทียบเท่า

- กรณีห้อง TWIN BED (เตียงเดี่ยว 2 เตียง) ซึ่งโรงแรมไม่มีหรือเต็ม ทางบริษัทขอปรับเป็นห้อง DOUBLE BED แทนโดยมี ต้องแจ้งให้ทราบล่วงหน้า
- หากต้องการห้องพักแบบ DOUBLE BED ซึ่งโรงแรมไม่มีหรือเต็ม ทางบริษัทขอปรับเป็นห้อง TWIN BED แทนโดยมี ต้อง แจ้งให้ทราบล่วงหน้า เช่นกัน
- กรณีพักแบบ TRIPLE ROOM 3 ท่าน ท่านที่ 3 อาจเป็นเสริมเตียง หรือ SOFA BED หรือ เสริมฟูกที่นอน ทั้งนี้ ขึ้นอยู่กับรูปแบบการจัดห้องพักของโรงแรมนั้นๆ

✘ อัตราค่าบริการไม่รวม



ค่าทำหนังสือเดินทางไทย และเอกสารต่างตัว



ค่าภาษีน้ำมัน ที่สายการบินเรียกเก็บเพิ่มภายหลังจากทางบริษัทฯ ได้ออกตั๋วเครื่องบินไปแล้ว ซึ่งลูกค้าต้องชำระส่วนต่างเพิ่ม อัตราค่าทัวร์ที่นำเสนอนี้ ได้รวมภาษีน้ำมันและภาษีสนามบินตามอัตราปัจจุบัน ณ วันที่ออกโปรแกรมแล้ว อย่างไรก็ตาม หากก่อนวันเดินทาง ทางสายการบินมีการประกาศปรับขึ้นค่าภาษีน้ำมัน ภาษีสนามบิน หรือมีค่าใช้จ่ายเพิ่มส่วนอื่นๆ (แม้ว่าทางบริษัทฯ จะได้ทำการออกตั๋วเครื่องบินไปแล้วก็ตาม) ทางบริษัทฯ ขอความกรุณาเรียกเก็บค่าใช้จ่ายในส่วนต่างนี้เพิ่มตามความเป็นจริง



ภาษีมูลค่าเพิ่ม 7% และหัก ณ ที่จ่าย 3%



ค่าทิปมัคคุเทศก์ท้องถิ่นและคนขับรถ รวม 2,000 บาท/ท่าน/กรุ๊ป (เด็กชำระทิปเท่ากับผู้ใหญ่) ชำระที่สนามบิน



ค่าน้ำหนักกระเป๋าเดินทางในกรณีที่เกิดกว่าสายการบินกำหนด



ค่าใช้จ่ายส่วนตัวนอกเหนือจากรายการ เช่น ค่าเครื่องดื่ม, ค่าอาหารที่สั่งเพิ่ม, ค่าโทรศัพท์ ฯลฯ สำหรับท่านที่รับประทานอาหารพิเศษ อาหารเจ หรือไม่ทานเนื้อสัตว์ ไม่ทานหมู ไม่ทานไก่ และมีความจำเป็นให้ทางบริษัท จัดเตรียมอาหารไว้ให้ท่านเป็นพิเศษนอกเหนือจากที่กรุ๊ปจัดไว้ในรายการ ขอสงวนสิทธิ์ในการเรียกเก็บค่าใช้จ่ายเพิ่มเติมตามจริงเท่านั้น



ค่าธรรมเนียมเอกสารเข้าเมืองสำหรับผู้ถือพาสปอร์ตต่างประเทศ

(ทางรัฐบาลจีนประกาศยกเลิกวีซ่าให้กับคนไทย ผู้ที่ประสงค์จะพำนักระยะสั้นในประเทศจีน ในรอบ 6 เดือน ไม่เกิน 90 วัน **ถ้ากรณีทางรัฐบาลจีนประกาศให้กลับมาใช้วีซ่า ผู้เดินทางจะต้องเสียค่าใช้จ่ายเพิ่มในการขอวีซ่าตามที่สถานทูตกำหนด)





เงื่อนไขการให้บริการ

1. การเดินทางในแต่ละครั้งจะต้องมีผู้โดยสารจำนวน 9 ท่านขึ้นไป ถ้าผู้โดยสารไม่ครบจำนวนดังกล่าว ทางบริษัทฯ ขอสงวนสิทธิ์ในการเปลี่ยนแปลงราคาหรือยกเลิกการเดินทาง
2. ในกรณีที่ลูกค้าต้องออกตัวโดยสารภายในประเทศ กรุณาติดต่อเจ้าหน้าที่ของบริษัทฯ เพื่อเช็คว่ากรุ๊ปมีการคอนเฟิร์มเดินทางก่อนทุกครั้ง เนื่องจากสายการบินอาจมีการปรับเปลี่ยนไฟล์ทบิน หรือเวลาบิน โดยไม่ได้แจ้งให้ทราบล่วงหน้า ทางบริษัทฯ จะไม่รับผิดชอบใด ๆ ในกรณี ถ้าท่านออกตัวภายในโดยไม่แจ้งให้ทราบและหากไฟล์ทบินมีการปรับเปลี่ยนเวลาบินเพราะถือว่าท่านยอมรับในเงื่อนไขดังกล่าว
3. การชำระค่าบริการ
 - 3.1 กรุณาชำระมัดจำ ท่านละ 10,000 บาท
 - 3.2 กรุณาชำระค่าทัวร์เต็มจำนวน ในกรณีที่ค่าทัวร์ราคาต่ำกว่า 10,000 บาท
 - 3.3 กรุณาชำระค่าทัวร์ส่วนที่เหลือ 30 วันก่อนออกเดินทาง **45 วันก่อนเดินทางสำหรับช่วงสงกรานต์และปีใหม่**
 - 3.4 กรณีวันเดินทางน้อยกว่า 21 วัน หรือราคาทัวร์โปรโมชั่น ต้องชำระค่าทัวร์เต็มจำนวนเท่านั้น
4. กรณีผู้เดินทางที่ต้องการความช่วยเหลือเป็นพิเศษ เช่น การขอใช้วีลแชร์ที่สามามบิน กรุณาแจ้งบริษัทฯ อย่างน้อย 7 วันก่อนการเดินทาง หรือเริ่มตั้งแต่ท่านจองทัวร์ มิฉะนั้นทางบริษัทฯ ไม่สามารถจัดการได้ล่วงหน้า ทางบริษัทฯ ขอสงวนสิทธิ์ในการเรียกเก็บค่าใช้จ่ายตามจริงที่เกิดขึ้นกับผู้เดินทาง (ถ้ามี)
5. กรณีใช้หนังสือเดินทางราชการ (เล่มน้ำเงิน) เดินทางเพื่อการท่องเที่ยวเกี่ยวกับคณะทัวร์ หากท่านถูกปฏิเสธในการเข้า-ออกประเทศใด ๆ ก็ตาม ทางบริษัทฯ ขอสงวนสิทธิ์ไม่คืนค่าทัวร์และรับผิดชอบใด ๆ ทั้งสิ้น
6. *ทางบริษัทฯ ทำหน้าที่เป็นเพียงตัวแทนในการประสานงานการเดินทางเท่านั้น และ ขอสงวนสิทธิ์ปฏิเสธความรับผิดชอบและไม่สามารถคืนเงินค่าบริการหรือชดเชยค่าเสียหายใดๆ ได้ในทุกกรณี สำหรับความสูญเสีย, ความเสียหาย, หรือค่าใช้จ่ายที่เพิ่มขึ้นของนักท่องเที่ยว ซึ่งเกิดจากเหตุสุดวิสัยและปัจจัยที่นอกเหนือการควบคุมของบริษัทฯ อาทิเช่น: ภัยธรรมชาติ, สภาพอากาศแปรปรวน, ภัยสงคราม, การจลาจล, การนัดหยุดงาน, โรคระบาด, การยกเลิก/ล่าช้า/เปลี่ยนแปลงตารางการบิน, ความขัดข้องของการคมนาคม, อุบัติเหตุ, ความเจ็บป่วย, การสูญหายหรือเสียหายของสัมภาระ, ตลอดจนการถูกปฏิเสธการเข้า-ออกเมืองหรือข้อห้ามทางกฎหมายจากเจ้าหน้าที่รัฐ ทั้งนี้ บริษัทฯ จะให้ความช่วยเหลือทางด้านประสานงานอย่างสุดความสามารถ*



เงื่อนไขอื่นๆ

โปรดตรวจสอบ PASSPORT : กรุณานำพาสปอร์ตติดตัวมาในวันเดินทาง พาสปอร์ตต้องมีอายุไม่ต่ำกว่า 6 เดือน หรือ 180 วัน ขึ้นไปก่อนการเดินทาง และต้องมีหน้ากระดาษอย่างน้อยต่ำ 6 หน้า

หมายเหตุ : สำหรับผู้เดินทางที่อายุไม่ถึง 18 ปี และไม่ได้เดินทางกับบิดา มารดา ต้องมีจดหมายยินยอมให้บุตรเดินทางไปต่างประเทศจากบิดาหรือมารดาแนบมาด้วย



2PUTFU-VZ005 เฝิงตู ฉงชิ่ง มรดกโลกพระหินแกะสลักต้าจู๋ อุทยานหลุมบ่อฟ้า อุทยานเขานางฟ้า อุทยานปี้เฝิงโกว (นั่งรถไฟความเร็วสูง) 6วัน 5คืน โดยสายการบิน Thai VietJet Air (VZ)



เงื่อนไขการยกเลิก

**กรณีการขอยกเลิกการเดินทาง หรือเลื่อนการเดินทาง นักท่องเที่ยวหรือตัวแทนจำหน่าย(ผู้มีชื่อในเอกสารการจอง) จะต้องแพกซ์ อีเมลล์ หรือ มาเซ็นเอกสารการยกเลิกที่บริษัท อย่างเป็นทางการหนึ่ง เพื่อเป็นการแจ้งยกเลิกกับทางบริษัทอย่างเป็นทางการลายลักษณ์อักษร (ทางบริษัทไม่ขอรับยกเลิกการจอง ผ่านทางโทรศัพท์ไม่ว่ากรณีใดๆ)

**กรณีนักท่องเที่ยวหรือตัวแทนจำหน่าย ต้องการขอรับเงินค่าบริการคืน นักท่องเที่ยวหรือตัวแทนจำหน่าย (ผู้มีชื่อในเอกสารการจอง) จะต้องแพกซ์ อีเมลล์ หรือ มาเซ็นเอกสารการขอรับเงินคืนที่บริษัท อย่างเป็นทางการหนึ่ง เพื่อทำเรื่องขอรับเงินค่าบริการคืน โดยแนบหนังสือมอบอำนาจพร้อมหลักฐานประกอบการมอบอำนาจ หลักฐานการชำระค่าบริการต่างๆ และหน้าสมุดบัญชีธนาคารที่ต้องการให้นำเงินเข้าให้ครบถ้วน โดยมีเงื่อนไขการคืนเงินค่าบริการ ตาม “ประกาศคณะกรรมการธุรกิจนำเที่ยวและมัคคุเทศก์ เรื่อง หลักเกณฑ์เกี่ยวกับการกำหนดอัตราค่าเงินค่าบริการคืนให้นักท่องเที่ยว พ.ศ. 2563” ดังนี้

ยกเลิก ไม่น้อยกว่า 30 วันก่อนการเดินทาง (ไม่นับวันเดินทาง)

คืนเงินค่าทัวร์เต็มจำนวน ยกเว้น ค่าใช้จ่ายที่เกิดขึ้นจริงเพื่อการเตรียมการนำเที่ยว ทั้งหมด เช่น ค่ามัดจำตัวเครื่อง ค่าบริการแลนด์ ต่างประเทศ เป็นต้น

การยกเลิกเดินทางกับกรุ๊ปที่ออกเดินทางช่วงเทศกาลวันหยุด เช่น ปีใหม่, สงกรานต์ เป็นต้น

บางสายการบินมีการกักที่นั่งมัดจำที่นั่งกับสายการบิน และค่ามัดจำที่ปัก รวมถึงเที่ยวบินพิเศษ เช่น CHARTER FLIGHT **จะไม่มีการคืนเงินมัดจำ หรือ ค่าทัวร์ทั้งหมดที่ชำระแล้ว** ไม่ว่ายกเลิกด้วยกรณีใดๆ

ยกเลิก ไม่น้อยกว่า 15-29 วันก่อนเดินทาง (ไม่นับวันเดินทาง)

คืนเงิน 50% ของค่าทัวร์ทั้งหมด ยกเว้น ค่าใช้จ่ายที่เกิดขึ้นจริงเพื่อการเตรียมการนำเที่ยวทั้งหมด เช่น ค่ามัดจำตัวเครื่อง ค่าบริการแลนด์ ต่างประเทศ เป็นต้น

หากท่านงดการใช้บริการรายการใดรายการหนึ่งหรือไม่เดินทางพร้อมคณะ

ทางบริษัทฯ จะถือว่าท่านสละสิทธิ์ **ไม่อาจเรียกร้องค่าบริการและเงินมัดจำคืน ไม่ว่ากรณีใดๆ ทั้งสิ้น**

ยกเลิก น้อยกว่า 15 วันก่อนการเดินทาง

ทางบริษัทฯ ขอสงวนสิทธิ์ ไม่คืนเงินค่าทัวร์ทั้งหมด การจ่ายเงินคืนแก่นักท่องเที่ยวตามข้อกำหนดด้านบน ซึ่งมีการหักเงินในบางส่วนนั้น เนื่องจากทางบริษัทมีค่าใช้จ่ายที่ได้จ่ายจริงเพื่อการเตรียมการจัดนำเที่ยวไปแล้ว เช่น การมัดจำที่นั่งบัตรโดยสารเครื่องบิน การจองที่พัก และ ค่าใช้จ่ายที่จำเป็นอื่นๆ เป็นต้น

กรณีนักท่องเที่ยวตรวจคนเข้าเมืองในกรุงเทพฯ และต่างประเทศปฏิเสธการเดินทางออกหรือเข้าประเทศที่ระบุ

บริษัทฯ ขอสงวนสิทธิ์ที่จะไม่คืนค่าทัวร์ ไม่ว่ากรณีใดๆ *สำคัญ !! บริษัททำธุรกิจเพื่อการท่องเที่ยวเท่านั้น ไม่สนับสนุนการเดินทางเข้าญี่ปุ่นโดยผิดกฎหมาย ลูกค้าต้องผ่านการตรวจคนเข้าเมืองด้วยตัวของตัวเอง โดยมีมัคคุเทศก์ไม่สามารถช่วยเหลือใดๆ ได้ทั้งสิ้น *





สำคัญ โปรดอ่านเงื่อนไขที่ท่านควรรทราบ



ข้อมูลสำคัญเกี่ยวกับสายการบิน

การจัดที่นั่งบนเครื่องบินจะถูกกำหนดโดยสายการบิน ซึ่งจะดำเนินการผ่านระบบอัตโนมัติ ผู้โดยสารไม่สามารถเลือกที่นั่งได้ และที่นั่งอาจไม่ได้อยู่ติดกัน ซึ่งบริษัทไม่สามารถเข้าไปจัดการได้แต่อย่างใด



ข้อมูลสำคัญเกี่ยวกับโรงแรมที่พัก

ห้องพักในโรงแรมอาจมีความแตกต่างกัน ดังนั้น ห้องพักประเภทห้องเดี่ยว (Single) ห้องพักร่วม (Twin/Double) และห้องพักสำหรับ 3 ท่าน (Triple) อาจไม่ได้ตั้งอยู่ในอาคารหรือชั้นเดียวกัน



เงื่อนไขและข้อควรทราบอื่นๆ ทัวไปที่ท่านควรรทราบ

รายการทัวร์อาจมีการปรับเปลี่ยนหรือยกเลิกตามสภาพอากาศและความเหมาะสม โดยคำนึงถึงความปลอดภัยของผู้เดินทางเป็นหลัก โดยไม่จำเป็นต้องแจ้งให้ทราบล่วงหน้า

อัตราค่าทัวร์ที่นำเสนอนี้ ได้รวมภาษีน้ำมันและภาษีสนามบินตามอัตราปัจจุบัน ณ วันที่ออกโปรแกรมแล้ว อย่างไรก็ตาม หากก่อนวันเดินทาง ทางสายการบิน มีการประกาศปรับขึ้นค่าภาษีน้ำมัน ภาษีสนามบิน หรือมีค่าใช้จ่ายเพิ่มส่วนอื่นๆ (แม้ว่าทางบริษัทฯ จะได้ทำการออกตั๋วเครื่องบินไปแล้วก็ตาม) ทางบริษัทฯ ขอความกรุณาเรียกเก็บค่าใช้จ่ายในส่วนต่างนี้เพิ่มตามความเป็นจริง

ไม่รับผิดชอบค่าใช้จ่าย ตัวเครื่องบินภายในประเทศทุกกรณี

กรณีที่ท่านเดินทางจากต่างจังหวัด ค่าใช้จ่ายในการเดินทางเช่น ตัวเครื่องบิน รถไฟ รถทัวร์ ที่พัก ไม่ได้ อยู่ในรายการทัวร์ รวมถึงกรณีที่เกี่ยวข้อง (ภายในประเทศ) มีการเปลี่ยนแปลงอันเนื่องมาจาก สายการบินเปลี่ยนแปลงเวลาบิน เกี่ยวข้อง ยกเลิกเที่ยวบิน หรือสาเหตุสุดวิสัยอื่นๆ ทางบริษัทฯ จะไม่รับผิดชอบค่าใช้จ่ายในส่วนนี้



หากทำการชำระเงินแล้ว

ทางบริษัทขอสงวนสิทธิ์ในการถือว่าท่านได้ยอมรับเงื่อนไขดังกล่าวแล้ว และจะไม่มีมีการฟ้องร้องใดๆ เนื่องจากท่านได้ยอมรับเงื่อนไขในการให้บริการแล้ว

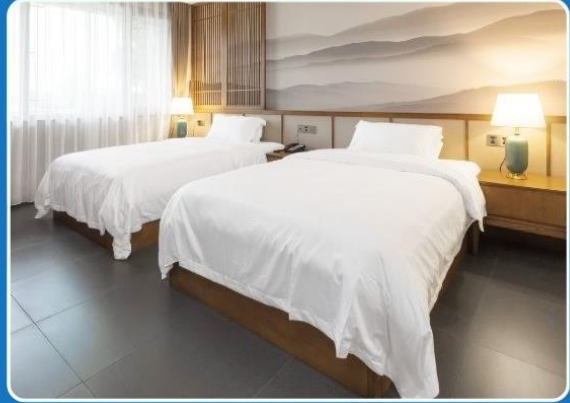
สำคัญ!!
กรุณาอ่านเงื่อนไข
แบบท้ายโดยละเอียด
เพื่อประโยชน์สูงสุดของท่าน



ตัวอย่างประเภทห้องพัก



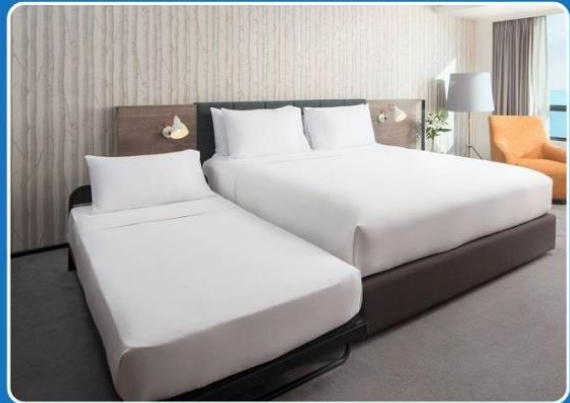
 SINGLE (SGL)



 TWIN (TWN)



 DOUBLE (DBL)



 TRIPLE (TRP)

****รูปภาพห้องพักเป็นเพียงภาพสื่อถึงประเภทของเตียงเท่านั้น ไม่ใช่ภาพห้องพักจริงสำหรับการเข้าพัก****



2UTFU-VZ005 เฉิงตู ฉงชิ่ง มรดกโลกพระหินแกะสลักต้าจู๋ อุทยานหลุมบ่อฟ้า อุทยานเขานางฟ้า อุทยานปี้เผิงโกว (นั่งรถไฟความเร็วสูง) 6วัน 5คืน โดยสายการบิน Thai VietJet Air (VZ)