

บริษัท วิวิด เวิลด์ ทัวร์ จำกัด เลขที่ 9 โชคชัย 4 ซอย 40 ลาดพร้าว กรุงเทพฯ 10230

Tel. 090-9264555, 098-9961699 Fax. 02-0018994 E-mail: vividworldtour@hotmail.com

Website: http://www.vividworldtour.com Facebook: http://www.facebook.com/vividworldtour



2U ไต้หวัน

TAIWAN

MONSTER VILLAGE • ไถจง • ทานโกว • ไทเป



เดินทาง

23 - 26 มี.ย.69	27 - 30 ส.ค. 69
07 - 10 พ.ค.69	10 - 13 ก.ย.69
21 - 24 พ.ค.69	08 - 11 ต.ค.69
04 - 07 มิ.ย.69	22 - 25 ต.ค.69
30 ก.ค. - 02 ส.ค.69	

ไฮไลท์

ทะเลสาบสุริยันจันทรา - ไทเป 101
 จิวเฟิน - NINA CHOCOLATE CASTLE
 MONSTER VILLAGE - ชิเหมินดิง
 เมนูพิเศษ ปลาประจานาธิบดี
 เซียวหลงเปา / ซาบูใต้หับ



ราคาเพียง
20,888

2UTPE-CI302

4วัน 3คืน

CHINA AIRLINES

Michelin Guide

โรงแรม 3 - 4 ดาว

2U
CENTER

2U ไต้หวัน

TAIWAN

MONSTER VILLAGE • ไถจง • หานโกว • ไทเป



เดินทาง

23 - 26 เม.ย.69	27 - 30 ส.ค. 69
07 - 10 พ.ค.69	10 - 13 ก.ย.69
21 - 24 พ.ค.69	08 - 11 ต.ค.69
04 - 07 มิ.ย.69	22 - 25 ต.ค.69
30 ก.ค. - 02 ส.ค.69	

ไฮไลท์

ทะเลสาบสุริยจันทราร - ไทเป 101
 จิวเฟิน - NINA CHOCOLATE CASTLE
 MONSTER VILLAGE - ซีเหมินติง
 แมมูพิศษ ปลาประรานาธิบดี
 เขี้ยวหลงเปา / ซาบูไต้หวั่น



NINA CHOCOLATE CASTLE



แมมูบ้านโบราณจิวเฟิน



MONSTER VILLAGE

ราคาเพียง 20,888

2UTPE-CI302

5วัน 3คืน

CHINA AIRLINES

Michelin Guide

โรงแรม 3 - 4 ดาว



TAIWAN 2U - Monster Village

| ไต้หวัน - ไถจง - หานานไถว - ไทเป | 4 วัน 3 คืน  CHINA AIRLINES 

BKK (กรุงเทพฯ)
ท่าอากาศยานนานาชาติสุวรรณภูมิ

 **TPE (ไทเป)**
สนามบินนานาชาติไต้หวันเถาหยวน

FLIGHT	เวลาออก	เวลาถึง
CI834	10:55	15:40

TPE (ไทเป)
สนามบินนานาชาติไต้หวันเถาหยวน

 **BKK (กรุงเทพฯ)**
ท่าอากาศยานนานาชาติสุวรรณภูมิ

FLIGHT	เวลาออก	เวลาถึง
CI837	22:30	01:35+1

โดยสายการบิน China Airlines (CI)

วันที่	โปรแกรมทัวร์	เช้า	เที่ยง	เย็น	โรงแรม
1	กรุงเทพฯ สนามบินสุวรรณภูมิ (BKK) – ไทเป สนามบินไต้หวันเถาหยวน (TPE) [CI834 :10:55–15:40] – เมืองไถจง – ร้านไอศกรีมมิยาฮาระ (ไม่รวมค่าไอศกรีม) – ตลาดกลางคืนไถจง			✈	Hotel Initial Taichung หรือเทียบเท่าระดับ 3 - 4 ★
2	ไถจง – เมืองหนานไถว – ปราสาทช็อกโกแลตนี้น่า – ซุปปิ้งร้านชา (Teashop) – วัดเหวินหัว – ล่องเรือชมทะเลสาบสุริยันจันทรา – หมู่บ้านปีศาจซีโถว (Xitou Monster Village)	×	☉ หม้อหนึ่ง จักรพรรดิ	☉	Hotel Initial Taichung หรือเทียบเท่าระดับ 3 - 4 ★
3	ไถจง – ไทเป – ร้านขนมพายสับปะรด (Vigor Pineapple Cake Shop) – ร้านสร้อยสุขภาพ (Germanium Shop) – อนุสรณ์สถานเจียงไคเชก – ตึกไทเป 101 (ไม่รวมขึ้นตึกชั้น 89) – ตลาดกลางคืนเหราเหอ (Raohe)	☉	☉	×	Capital Hotel Songshan หรือเทียบเท่าระดับ 3 - 4 ★
4	ไทเป – นิวไทเป – ร้านเครื่องสำอาง (Cosmetic Shop) – อุทยานธรรมิเถาเหอผิง – ถนนโบราณจิวเฟิ่น – วัดหลงชาน – ย่านซีเหมินติง – สนามบินไต้หวันเถาหยวน (TPE) – กรุงเทพฯ [CI837 : 22:30–01.35(+1)]	☉	☉ Buffet Shabu	✈	

Taiwan Online Arrival Card

ไต้หวัน ปรับกฎใหม่ สำหรับการกรอกค.ไต้หวัน



- ยกเลิกการใช้ใบ ค.ม. แบบกระดาษ ใช้กรอกใบ ค.ม. ออนไลน์ (Taiwan Online Arrival Card)
- ต้องกรอกข้อมูลล่วงหน้าภายใน 3 วัน (72 ชั่วโมง) ก่อนเดินทาง (จากเดิม กรอกล่วงหน้าได้ 30 วัน)
- ต้องอัปโหลดหน้า Passport (จากเดิม ไม่ต้องอัปโหลด)

ข้อมูลส่วนตัวที่จำเป็นต้องใช้ กรอกใบ ค.ม. ออนไลน์



1. Passport หนังสือเดินทาง เอกสารการเดินทางที่ตรงตามข้อกำหนดการเข้าประเทศ ****สำคัญ**** ไฟล์ภาพข้อมูลต้องชัดเจน และครบถ้วนสำหรับอัปโหลดเข้าสู่ระบบ ค.ม. ออนไลน์
2. โปรดแจ้ง อาชีพ ของทุกท่าน สำหรับกรอกข้อมูลเข้าสู่ระบบ ค.ม. ออนไลน์
3. เบอร์โทรศัพท์ ของทุกท่าน สำหรับกรอกข้อมูลเข้าสู่ระบบ ค.ม. ออนไลน์

*** โดยข้อมูลเกี่ยวกับการท่องเที่ยวอื่นๆ ทางบริษัทฯ
จะอำนวยความสะดวกสำหรับกรอกข้อมูลออนไลน์ให้แก่ท่าน ***

อัตราค่าบริการ

วันเดินทาง	ราคาทัวร์ผู้ใหญ่ /เด็ก พักห้องละ 2-3 ท่าน	ทารก 1 ท่าน	ห้องพักเดี่ยว เพิ่มท่านละ
23-26 เม.ย.69	21,888	10,000	6,000
07-10 พ.ค.69	21,888	10,000	6,000
21-24 พ.ค.69	20,888	10,000	6,000
04-07 มิ.ย.69	20,888	10,000	6,000
30 ก.ค.-02 ส.ค.69	22,488	10,000	6,000
27-30 ส.ค.69	22,488	10,000	6,000
10-13 ก.ย.69	21,488	10,000	6,000
08-11 ต.ค.69	23,488	10,000	6,000

22-25 ต.ค.69	23,488	10,000	6,000
วันหยุดปีมหาราช			
** อัตรานี้ไม่รวมค่าทิปคนขับรถ และมัดคฤเทศก์ท้องถิ่น ท่านละ 2,000 บาท/ท่าน **			

Day1 กรุงเทพฯ สนามบินสุวรรณภูมิ (BKK) – ไทเป สนามบินไต้หวันเถาหยวน (TPE) [CI834 :10:55–15:40] – เมืองไถจง – ร้านไอศกรีมมิยาฮาระ (ไม่รวมค่าไอศกรีม) – ตลาดกลางคืนไถจง

08.00 น. นัดพบคณะเดินทาง ณ **สนามบินสุวรรณภูมิ (BKK) เคาน์เตอร์เช็คอิน P (P row), ประตูทางเข้า 9, ชั้น 4** ผู้โดยสารขาออก (Departure). โดยมีเจ้าหน้าที่คอยจัดเตรียมเอกสารการเดินทางสำหรับทุกท่านและนำท่านโหลดสัมภาระ ท่านโหลดสัมภาระ *เช็คอินสัมภาระใต้เครื่อง ไม่เกิน 20 กก./ท่าน*

10.55 น. นำท่านออกเดินทางสู่ ไต้หวัน โดยสายการบิน CHINA AIRLINES เที่ยวบินที่ **CI834 | BKK-TPE | 10.55–15.40 *มีอาหารบริการบนเครื่อง***

สำคัญมาก!! ไม่อนุญาตให้นำอาหารสด จำพวก ผัก ผลไม้ เนื้อสัตว์ หรือเนื้อสัตว์แปรรูปเข้าเมืองไต้หวันหากฝ่าฝืนมีโทษจับปรับได้]

15.40 น. เดินทางถึง **ไทเป สนามบินไต้หวันเถาหยวน (TPE)** ภายหลังจากคณะเดินทางถึงสนามบินและผ่านกระบวนการตรวจคนเข้าเมืองและพิธีการศุลกากรตามข้อกำหนดเรียบร้อยแล้ว

นำท่านคณะออกเดินทางสู่ **เมืองไถจง (Taichung City)** ใช้เวลาเดินทางประมาณ 2 – 3 ชั่วโมง เมืองไถจง ศูนย์กลางเศรษฐกิจและวัฒนธรรมของภาคกลางไต้หวัน เมืองที่โดดเด่นด้วยการวางผังเมืองทันสมัย ผสานแหล่งท่องเที่ยวธรรมชาติอันงดงามและวิถีชีวิตท้องถิ่นอย่างลงตัว ไถจงจึงเป็นจุดหมายที่ตอบโจทย์นักท่องเที่ยวคุณภาพที่มองหาความคุ้มค่า ความสะดวกสบาย และประสบการณ์ที่แตกต่าง

นำท่านเยี่ยมชม **ร้านไอศกรีมมิยาฮาระ Miyahara (宮原眼科)** แลนด์มาร์กชื่อดังของเมืองไถจง ที่ผสมผสานสถาปัตยกรรม ประวัติศาสตร์ และรสชาติระดับพรีเมียมที่มีชื่อเสียงระดับโลก ตั้งอยู่ใจกลางเมืองไถจง อาคารประวัติศาสตร์ที่ได้รับการบูรณะอย่างประณีตจากอดีตคลินิกจักษุ สู่พื้นที่เชิงพาณิชย์ที่โดดเด่นด้านการออกแบบสถาปัตยกรรมสไตล์ยุโรป สร้างบรรยากาศหรูหราและมีเอกลักษณ์ เป็นจุดถ่ายภาพและจุดแวะพักที่ได้รับความนิยมอย่างสูงจากนักท่องเที่ยวทั้งชาวไต้หวันและต่างชาติ ภายในร้านนำเสนอผลิตภัณฑ์ของฝากและไอศกรีมสูตรพิเศษที่ใช้วัตถุดิบคุณภาพสูง มีรสชาติหลากหลายและมีเอกลักษณ์เฉพาะตัว ท่านสามารถเลือกซื้อหรือเลือกชิมตาม

(ค่าไอศกรีมและค่าใช้จ่ายส่วนตัวไม่รวมอยู่ในรายการทัวร์)

นำท่านเดินทางสู่**ตลาดกลางคืนไถจง (Taichung Night Market)** หนึ่งในแหล่งท่องเที่ยวยามค่ำคืนที่สะท้อนวัฒนธรรมการใช้ชีวิตของชาวไต้หวันได้อย่างชัดเจน เต็มไปด้วยร้านอาหารท้องถิ่นชื่อดัง อาหารสตรีทฟู้ดหลากหลายประเภท และบรรยากาศคึกคักที่เป็นเอกลักษณ์ ให้ท่านได้สัมผัสรสชาติและประสบการณ์ท้องถิ่นอย่างแท้จริง

เย็น **อิสระในการเลือกอาหารเย็นตามอัธยาศัย** เพื่อรองรับความหลากหลายของรสนิยมและความต้องการด้านอาหาร ไม่ว่าจะรับประทานอาหารท้องถิ่นยอดนิยม ขนมขึ้นชื่อ หรือเมนูร่วมสมัย ทั้งยังเอื้อต่อการเดินชม เลือกซื้อของฝาก และถ่ายภาพบรรยากาศเมืองไถจงยามค่ำคืนอย่างเพลิดเพลิน

จากนั้นนำคณะเข้าพัก ณ โรงแรมระดับมาตรฐานไต้หวัน

ที่พัก

โรงแรม Stay Hotel Yizhong หรือเทียบเท่าระดับ 3★

หมายเหตุ : **ปัจจุบันโรงแรมได้หวั่นมีนโยบายเพื่อลดโลกร้อน ตั้งแต่ปี 2568 เป็นต้นไป** โรงแรมที่ฟังก์ชันบริการแจกสบู่ แชมพู ครีมนวด และผลิตภัณฑ์ดูแลผิวส่วนรวม *สิ่งที่ต้องเตรียมของใช้ส่วนตัวไปเอง! ครีมนวด โลชั่น หมวกอาบน้ำ หวี แปรงสีฟัน ยาสีฟัน และของใช้ส่วนตัวอื่นๆ เพื่อสุขอนามัยที่ดีและเป็นมิตรกับโลกลดโลกร้อน รักรักรักโลก...พกของใช้ส่วนตัว สบายใจ ไร้กังวล

Day2

ไถจง - เมืองหนานโถว - ปราสาทช็อกโกแลตนี้น่า - ช้อปปิ้งร้านชา (Teashop) - วัดเหวินหวู่ - ล่องเรือชมทะเลสาบสุริยันจันทรา - หมู่บ้านปีศาจซีโถว (Xitou Monster Village)

เช้า

รับประทานอาหารเช้า ณ ห้องอาหารโรงแรม (มื้อที่ 1)

นำท่านเดินทางจากเมืองไถจงสู่ เมืองหนานโถว Nantou โดยรถบัสปรับอากาศมาตรฐาน ใช้ระยะเวลาเดินทางประมาณ 1.30-2 ชั่วโมง (ขึ้นอยู่กับสภาพการจราจร) ตลอดเส้นทางท่านจะได้เพลิดเพลินกับทัศนียภาพของชนบทและภูมิประเทศภาคกลางของไต้หวัน ซึ่งช่วยเพิ่มความผ่อนคลายและความรื่นรมย์ระหว่างการเดินทาง พาท่านย้อนเวลาสู่ยุโรปที่ปราสาทช็อกโกแลตนี้น่า (Cona's Chocolate Castle) ตื่นตาไปกับปราสาทหินอ่อนสไตล์บารอกสุดอลังการที่ราวกับหลุดออกมาจากเทพนิยาย พร้อมมุมถ่ายรูปในสวนสไตล์กรีก สามารถแวะชิมและซื้อ Gelato รสช็อกโกแลตระดับรางวัลโลกที่เข้มข้นถึงใจ



จากนั้นนำท่าน ช้อปปิ้งร้านชา (Teashop) แหล่งรวมชาไต้หวันคุณภาพสูง อิสระชิมชาและเลือกซื้อผลิตภัณฑ์ตามท้อฮยาตัย

พาท่านเสริมสิริมงคลที่ วัดเหวินหวู่ (Wenwu Temple) วัดศักดิ์สิทธิ์ที่สุดแห่ง "สุริยันจันทรา" สัมผัสพลังความศักดิ์สิทธิ์ที่รวมเทพเจ้าฝ่ายบุนและบูไวโนที่เดียว! ขอพรเรื่องสติปัญญาและการเรียนจาก ท่านขงจื้อ พร้อมขอโชคลาภ การงาน และความซื่อสัตย์จาก เทพเจ้ากวนอู นั้นจากนี้วัดแห่งนี้ยังมีจุดสถานที่ของความขลังและพลังอันศักดิ์สิทธิ์ เริ่มจากหน้าวัดมีสิงโตหินอ่อนสีแดง คู่ยักษ์หน้าวัดที่ใหญ่ที่สุดในไต้หวันเพื่อปัดเป่าสิ่งชั่วร้าย. บันได 366 ขั้น: เปรียบเสมือน

จำนวนวันใน 1 ปี (รวมปีอธิกสุรทิน). กระดิ่งขอพร: นักท่องเที่ยวนิยมซื้อกระดิ่งตามปีนักษัตร เขียนคำอธิษฐานแล้วนำไปแขวนไว้ตามชั้นบันไดวันเกิดของตน. วิหาร 3 ชั้น: แบ่งเป็นวิหารหน้า (เทพเจ้าแห่งโชคลาภ), วิหารกลาง (เทพเจ้ากวนอูและงักฮุย) และวิหารหลัง (ท่านขงจื้อ).

ดีที่สุด! แนะนำการขอพรครบทุกมิติที่วัดเหวินหวู่

- เต้นการงาน-ธุรกิจ: ขอพรกับ เทพเจ้ากวนอู เสริมความซื่อสัตย์ บารมี และชัยชนะ
- เต้นการเรียนรู้-สติปัญญา: ไหว้ ท่านขงจื้อ เสริมไหวพริบและความสำเร็จ
- เต้นโชคลาภ-ความรัก: ฝากหัวใจไว้กับ เฒ่าจันทรา และขอความมั่งคั่งจาก เทพเจ้าโชคลาภ

เคล็ดลับเสริมดวง: การนำกระดิ่งทองคำ ตามปีนักษัตร เขียนคำอธิษฐานแล้วนำไปแขวนไว้ตามวันเกิดของตัวเองที่บ้านได้ 366 ชั้น เชื่อว่าจะทำให้เสียงกระดิ่งส่งคำขอถึงสรวงสวรรค์



กลางวัน **รับประทานอาหารกลางวัน ณ ภัตตาคาร (มื้อที่ 2) เมนูพิเศษ!! ปลาประธนาธิบดิ์**

นำท่าน **ล่องเรือชมทะเลสาบสุริยันจันทรา** ตั้งอยู่ในเมืองหนานโกว ไต้หวัน เป็นทะเลสาบที่มีชื่อเสียงทั้งด้าน ความงดงามทางธรรมชาติและคุณค่าทางวัฒนธรรม ด้วยรูปร่างของทะเลสาบที่คล้ายพระอาทิตย์และพระจันทร์ สถานที่แห่งนี้จึงมีความสำคัญทั้งในเชิงสัญลักษณ์และศาสนา สำหรับนักวิชาการและผู้สนใจภูมิศาสตร์ ทะเลสาบนี้เป็นตัวอย่างของ ภูมิทัศน์เชิงธรณีวิทยาและระบบนิเวศที่หลากหลาย ที่ช่วยให้ผู้มาเยือนเรียนรู้เรื่องธรรมชาติและสิ่งแวดล้อม ระหว่างล่องเรือชมทะเลสาบสุริยันจันทรา ท่านจะได้สัมผัสและเพลิดเพลินกับวิถุเขาสลับบ้างซ้อน น้ำใสสะอาด และบรรยากาศเงียบสงบรอบทะเลสาบ โดยเรือท่องเที่ยวจะพาท่านชม เกาะกลางทะเลสาบ วัดริมฝั่ง และทิวทัศน์ธรรมชาติที่เปลี่ยนไปตามฤดูกาล ทุกช่วงเวลาเหมาะกับการถ่ายภาพและพักผ่อนจิตใจ



**ทะเลสาบสุริยจันทร์
(Sun Moon Lake)**

จากนั้นเดินทางสู่หมู่บ้านปีศาจซีโถว (Xitou Monster Village) ใช้เวลาเดินทางโดยประมาณ 40-50 นาที หมู่บ้านปีศาจซีโถว แหล่งท่องเที่ยวธีมพิเศษที่มีเอกลักษณ์ สนุกสนาน และได้รับความนิยมสูง เปิดโอกาสให้ท่านเดินเล่นถ่ายภาพ และเลือกซื้อของที่ระลึกในบรรยากาศที่แตกต่างและน่าจดจำ



**หมู่บ้านปีศาจซีโถว
(Xitou Monster Village)**

เย็น

อิสระในการเลือกอาหารเย็นตามอัธยาศัย ณ หมู่บ้านปีศาจ

ปิดท้ายวันด้วยการนำคณะเดินทางกลับเมืองไถจง ใช้เวลาประมาณ 1.30-2 ชั่วโมง

ที่พัก

พักผ่อนโรงแรมระดับมาตรฐานที่ Hotel Initial Taichung หรือเทียบเท่าระดับ 3-4★

หมายเหตุ : **ปัจจุบันโรงแรมได้หวนคืนนโยบายเพื่อลดโลกร้อน ตั้งแต่ปี 2568 เป็นต้นไป** โรงแรมที่พักงดบริการแจกสบู่ แชมพู ครีมนวด และผลิตภัณฑ์ดูแลผิวส่วนรวม *สิ่งที่ต้องเตรียมของใช้ส่วนตัวไปเอง! ครีมอาบน้ำ แชมพู ครีมนวด โลชั่น หมวกอาบน้ำ หวี แปรงสีฟัน ยาสีฟัน และของใช้ส่วนตัวอื่นๆ เพื่อสุขอนามัยที่ดีและเป็นมิตรกับโลกลดโลกร้อน รักรักษ์โลก...พกของใช้ส่วนตัว สบายใจ ไร้กังวล

Day3

ไถจง - ไทเป - ร้านขนมพายสับปะรด (Vigor Pineapple Cake Shop) - ร้านสร้อยสุขภาพ (Germanium Shop) - อนุสรณ์สถานเจียงไคเช็ค - ดึงไทเป 101 (ไม่รวมขึ้นตึกชั้น 89) - ตลาดกลางคืนเหร่าเหอ (Raohé)

เช้า

รับประทานอาหารเช้า ณ ห้องอาหารโรงแรม (มื้อที่ 3)

ออกเดินทางจากเมืองไถจงสู่กรุงไทเป (ใช้เวลาเดินทางประมาณ 2-2.5 ชั่วโมง) (ขึ้นอยู่กับสภาพการจราจร) ตลอดเส้นทางเพลิดเพลินกับทัศนียภาพเมืองตลอดเส้นทาง

จากนั้นแวะชิมพายสับปะรดที่ ร้านขนมพายสับปะรด (Vigor Pineapple Cake Shop) สินค้าขึ้นชื่อของไต้หวันได้รับความนิยมระดับสากล อิสระเลือกซื้อเป็นของฝากอามอ้อयाคัย จากนั้นพาท่านเข้าสู่ ร้านสร้อยสุขภาพ (Germanium Shop) แหล่งรวมเครื่องประดับเพื่อสุขภาพและมงคลตามความเชื่อของไต้หวัน เหมาะสำหรับผู้ที่สนใจของฝากเพื่อสุขภาพและโชคลาภ อิสระเลือกชมและซื้อปลื้มค้ำตามอ้อयाคัย



กลางวัน

รับประทานอาหารกลางวัน แบบบุฟเฟ่ต์ Shabu (มื้อที่ 4)

ท่านเดินทางสู่แลนด์มาร์คอันสำคัญของไทเป อนุสรณ์สถานเจียงไคเช็ค (National Chiang Kai-shek Memorial Hall) เป็นหนึ่งในแลนด์มาร์คที่สำคัญที่สุดของไต้หวัน ตั้งอยู่ใจกลางกรุงไทเป สร้างขึ้นเพื่อรำลึกถึงอดีตประธานาธิบดีเจียง ไคเช็ค ผู้นำที่ชาวไต้หวันให้ความเคารพรัก

จุดเด่นและสถาปัตยกรรมอนุสรณ์สถานเจียงไคเช็ค

- สัญลักษณ์แห่งชาติ: ตัวอาคารมีสีขาว หลังคาทรงแปดเหลี่ยมปูด้วยกระเบื้องสีน้ำเงิน และประดับด้วยดอกไม้สีแดงในบริเวณรอบๆ ซึ่งเป็นสีตามธงชาติของไต้หวัน
- บันได 89 ขั้น: ทางเดินขึ้นสู่อาคารหลักมีบันไดทั้งหมด 89 ขั้น เท่ากับอายุของประธานาธิบดีเจียง ไคเช็ค ในปีที่ท่านถึงแก่อสัญกรรม
- รูปปั้นสำริด: ภายในโถงด้านบนมีรูปปั้นสำริดขนาดใหญ่ของเจียง ไคเช็ค ในท่านั่งยิ้มแย้ม ซึ่งได้รับการคุ้มครองโดยทหารยามตลอดเวลา
- จัตุรัสเสรีภาพ (Liberty Square): ลานกว้างด้านหน้าเป็นสถานที่จัดกิจกรรมสำคัญและงานชุมนุมทางประชาธิปไตย ขนาบข้างด้วยอาคารทรงจีนโบราณขนาดใหญ่คือ โรงละครแห่งชาติ (National Theater) และ หอคอนเสิร์ตแห่งชาติ (National Concert Hall)

***หมายเหตุ: ตั้งแต่วันที่ 15 กรกฎาคม 2567 เป็นต้นไป กระทรวงวัฒนธรรมไต้หวันได้ประกาศยกเลิกพิธี “เปลี่ยนเวรของทหารรักษาการณ์ ที่บริเวณหน้ารูปปั้นท่านนายพลเจียงไคเช็ค ที่มีขึ้นทุก 1 ชั่วโมง บนชั้น 4 ของอนุสรณ์สถานแห่งนี้”



นำท่านเดินทางสู่ **ตึกไทเป 101 (Taipei 101)** (ไม่รวมบัตรขึ้นชั้น 89) ที่ปัจจุบันถือว่าเป็นจุดแลนด์มาร์คของไต้หวัน โครงสร้างของตึกนี้แสดงถึงความสามารถทางด้านวิศวกรรมของไต้หวัน เพราะตึกแห่งนี้ตึกที่มีความสูงถึง 508 เมตร ภายในตัวอาคารมีลูกตุ้มขนาดใหญ่หนักกว่า 660 ตันที่ช่วยถ่วงสมดุลของตัวตึกไว้ และช่วยการสั่นสะเทือนเวลาที่เกิดแผ่นดินไหวและในอดีตยังเคยสูงที่สุดในโลก ตึกไทเป 101 ยังคงความเป็นที่ 1 ไปได้คือลิฟต์ที่เร็วที่สุดในโลก ใช้เวลาขึ้นถึงชั้น 89 เพียงแค่ 37 วินาทีเท่านั้น (ไม่รวมค่าขึ้นจุดชมวิวชั้น 89) ** ท่านสามารถเลือกซื้อ **Optional** บัตรชม ตึก

ไทเป 101 วิวชั้น 89 ผ่านทางบริษัททัวร์ กรุณาแจ้งความประสงค์ ณ วันจองทัวร์ หรือแจ้งล่วงหน้าก่อน การเดินทาง ก่อนเดินทางอย่างน้อย 7วันทำการ**



ช่วงเย็นพิเศษกับการเดินชม ตลาดกลางคืนเล่าเหอ (Laohe Night Market) หนึ่งในตลาด Street Food ที่มีร้าน Michelin Guide มากที่สุดในไต้หวัน ให้ท่านเลือกซื้อและลิ้มลองอาหารท้องถิ่นหลากหลายเมนูในบรรยากาศคึกคัก Free Time ให้อิสระเลือกซื้ออาหารตามใจชอบ

เย็น

** อิสระอาหารเย็นเพื่อความสนุกสนานอย่างต่อเนื่องให้ท่านเลือกร้อยตามสไตล์ที่ท่านโปรด**

จากนั้นนำคณะเข้าพัก ณ โรงแรมระดับมาตรฐานไต้หวัน

ที่พัก

โรงแรม Capital Hotel Songshan หรือเทียบเท่าระดับ 3-4★

หมายเหตุ : **ปัจจุบันโรงแรมไต้หวันมีนโยบายเพื่อลดโลกร้อน ตั้งแต่ปี 2568 เป็นต้นไป** โรงแรมที่พักงดบริการแจก สบู่ แชมพู ครีมนวด และผลิตภัณฑ์ดูแลผิวส่วนรวม *สิ่งที่ต้องเตรียมของใช้ส่วนตัวไปเอง! ครีมนวด แชมพู ครีมนวด โลชั่น หมวกอาบน้ำ หวี แปรงสีฟัน ยาสีฟัน และของใช้ส่วนตัวอื่นๆ เพื่อสุขอนามัยที่ดีและเป็นมิตรกับโลกลดโลกร้อน รักษ์โลก...พกของใช้ส่วนตัว สบายใจ ไร้กังวล

Day 4

ไทเป – นิวไทเป – ร้านเครื่องสำอาง (Cosmetic Shop) – อุทยานธรณีเกาะเหอผิง – ถนนโบราณจิวเฟิ่น – วัดหลงซาน – ย่านซีเหมินติง – สนามบินไต้หวันเถาหยวน (TPE) – กรุงเทพฯ [CI837 : 22.30-01.35(+1)]

เช้า

รับประทานอาหารเช้า ณ ห้องอาหารโรงแรม (มื้อที่ 5)

นำคณะช้อปปิ้งที่- ร้านเครื่องสำอาง (Cosmetic Shop) ซึ่งสะท้อนถึง วัฒนธรรมความงามและเทคโนโลยี เครื่องสำอางสมัยใหม่ของไต้หวัน นักวิชาการชี้ว่าอุตสาหกรรมเครื่องสำอางของไต้หวันมีความโดดเด่นด้าน นวัตกรรม วัตถุดิบธรรมชาติ และการตลาดที่ตอบสนองความต้องการผู้บริโภคยุคใหม่ ในขณะเดียวกัน นักท่องเที่ยวสามารถเลือกซื้อสินค้าคุณภาพสูงและของฝากติดไม้ติดมือกลับบ้าน

จากนั้นเดินทางสู่ **นิวไทเป (New Taipei City)** (ใช้เวลาเดินทางประมาณ 30–60 นาที) ขึ้นอยู่กับเส้นทางและสภาพ **การจราจร** นิวไทเป เป็นเมืองที่ล้อมรอบกรุงไทเป และถือเป็นเมืองที่มีประชากรมากที่สุดในไต้หวัน มีความสำคัญทั้งทาง เศรษฐกิจ วัฒนธรรม และการท่องเที่ยว ระหว่างทางท่านสามารถชมทัศนียภาพเมืองไทเปและภูมิประเทศโดยรอบ รวมถึงแม่น้ำ Tamsui และเนินเขารอบเมืองผสมผสานธรรมชาติและสถาปัตยกรรมเมืองของไต้หวัน

นำท่านเยี่ยมชม **อุทยานธรณีเกาะเหอผิง (Hehuan Geopark)** เป็นอุทยานธรณีสำคัญระดับประเทศ ของไต้หวัน โดย อุทยานธรณีเกาะเหอผิงตั้งอยู่บน แนวเทือกเขากลางไต้หวัน (Central Mountain Range) เป็นพื้นที่ที่มีความสำคัญทาง ธรณีวิทยาและธรรมชาติ มีภูมิประเทศที่หลากหลาย ทั้งภูเขาสูง ทุ่งหญ้า และป่าไม้ที่อุดมสมบูรณ์ พื้นที่นี้ได้รับการจัดตั้ง เป็น อุทยานธรณีเพื่อการศึกษาและการอนุรักษ์ เหมาะสำหรับผู้ที่สนใจการเรียนรู้ธรรมชาติ ชมวิวทิวทัศน์ และกิจกรรม

กลางวัน

รับประทานอาหารกลางวัน เมนูหนึ่งจักรพรรดิ (มื้อที่ 6)

เดินทางสู่ **หมู่บ้านโบราณจิ่วเฟิ่น (Jiufen Old Street)** โดยนั่งรถประจำทางขึ้นสู่ตัวหมู่บ้าน จิ่วเฟิ่นเป็นเมืองเก่าแก่ บนภูเขาในเขต Ruifang เมืองนิวไทเป ประเทศไต้หวัน มีลักษณะเป็นทางเดินแคบๆ ที่ลาดชันไปตามไหล่เขา โดดเด่น ด้วยบรรยากาศย้อนยุคและการประดับประดาด้วยโคมไฟสีแดงตลอดทาง ประวัติและความเป็นมา หมู่บ้านโบราณจิ่วเฟิ่น มีที่มาของชื่อ: คำว่า "จิ่วเฟิ่น" (九份) แปลว่า "เก้าส่วน" มาจากเรื่องเล่าว่าในสมัยราชวงศ์ชิง หมู่บ้านนี้มีเพียง 9 ครอบครัวอาศัยอยู่ เมื่อมีการสั่งซื้อเสบียงจากภายนอกจะต้องแบ่งออกเป็น 9 ส่วนเสมอ ในยุคต้นทง (ในช่วงปลาย ศตวรรษที่ 19) มีการค้นพบทองคำ ทำให้เมืองนี้กลายเป็นชุมชนเหมืองทองที่รุ่งเรืองมาก โดยเฉพาะในยุคที่ไต้หวันอยู่ ภายใต้การปกครองของญี่ปุ่น หลังจากการทำเหมืองปิดตัวลงในปี 1971 เมืองเริ่มซบเซา แต่กลับมามีชื่อเสียงระดับโลก อีกครั้งเมื่อถูกใช้เป็นสถานที่ถ่ายทำภาพยนตร์เรื่อง A City of Sadness (1989) และได้รับความสนใจจากแฟนแอนิเมชันเรื่อง Spirited Away ของ Studio Ghibli เนื่องจากมีบรรยากาศคล้ายคลึงกับฉากในเรื่อง

สถานที่กิจกรรมแนะนำ

-โรงน้ำชาอาเหมย (A-Mei Tea House): แลนด์มาร์คสำคัญที่เป็นอาคารไม้ประดับโคมแดง ยอดนิยมนั่งจิบชาและชมวิวทะเลจากมุมสูง

-อาหารท้องถิ่น: ตองไม่พลาดซิม บัวลอยเผือก (Taro Ball), ไอศกรีมถั่วตัดใส่ผักชี, และลูกชิ้นปลาสูตรโบราณ

-วิวทิวทัศน์: สามารถมองเห็นวิวชายฝั่งทะเลจีหลงและภูเขาเค่อล่าง (Keelung Mountain) ได้อย่างชัดเจน



ถนนโบราณจิวเฟิน (Jiufen Old Street)

เยี่ยมชม **วัดหลงซาน (Longshan Temple)** เป็นวัดเก่าแก่และมีชื่อเสียงที่สุดแห่งหนึ่งในไต้หวัน ตั้งอยู่ในเขตวานหัว (Wanhua) นครไทเป สร้างขึ้นในปี ค.ศ. 1738 โดยชาวจีนผู้อพยพจากมณฑลฟูเจี้ยน วัดแห่งนี้เป็นศูนย์รวมศรัทธาที่ผสมผสานความเชื่อของศาสนาพุทธ ลัทธิเต๋า และลัทธิขงจื้อเข้าด้วยกันอย่างลงตัว

แนะนำสิ่งศักดิ์สิทธิ์วัดหลงซานสำหรับสาธุ

- การขอพรความรัก: เป็นไฮไลท์ที่ดึงดูดนักท่องเที่ยวทั่วโลก โดยนิยมมาขอพรกับ เทพเจ้าเย่วเหล่า (เฉ่าจันทรา) เพื่อให้ได้พบเนื้อคู่หรือสมหวังในความรักผ่านการเสี่ยงทายด้ายแดง
- เจ้าแม่กวนอิม: องค์ประธานของวัดที่มีตำนานเล่าว่าในช่วงสงครามโลกครั้งที่ 2 อาคารวัดได้รับความเสียหายหนักจากการทิ้งระเบิด แต่องค์พระโพธิสัตว์กวนอิมกลับไม่ได้รับความเสียหายเลย

เทพเจ้าองค์อื่นๆ: ภายในวัดยังมีเทพเจ้ามากกว่า 100 องค์ เช่น เทพเจ้ากวนอู (ขอพรเรื่องการทำงาน/ธุรกิจ), เจ้าแม่มาจู่ (ขอพรเรื่องการเดินทางปลอดภัย) และ เทพเหวินซาง (ขอพรเรื่องการเรียนรู้/สอบ)



วัดหลงซา (Longshan Temple)

ปิดท้ายค่ำคืนด้วยเดินเล่น ย่านซีเหมินติง (Ximending) เป็นย่านช้อปปิ้งและแหล่งบันเทิงยอดนิยมที่ตั้งอยู่ในเขตว่านฮวา นครไทเป ประเทศไต้หวัน ได้รับฉายาว่า "ฮาราจุกแห่งไทเป" เนื่องจากเป็นศูนย์กลางแฟชั่นและวัฒนธรรมสมัยใหม่ของวัยรุ่นไต้หวัน

แนะนำสถานที่เช็คอินสุดฮิตย่านซีเหมินติง

- ทางม้าลายสายรุ้ง (Rainbow Six): จุดถ่ายรูปยอดนิยมบริเวณทางออก 6 ของสถานี MRT Ximen ที่เป็นสัญลักษณ์ของความหลากหลายทางเพศ
- ดึกแดง (The Red House): อาคารอิฐแดงรูปทรงแปดเหลี่ยมที่มีประวัติศาสตร์ยาวนาน ปัจจุบันเป็นแหล่งรวมงานกราฟิก คาเฟ่ และร้านค้าจัดแสดงศิลปะ
- ถนนคนเดิน (Pedestrian Area): พื้นที่ทางเดินเท้าขนาดใหญ่ที่เต็มไปด้วยร้านค้าแฟชั่น ร้านรองเท้าแบรนด์เนม ร้านเครื่องสำอาง และตู้คีบตุ๊กตา
- วัดเทียนโฮ่ว (Taipei Tianhou Temple): วัดเก่าแก่ที่ตั้งอยู่ท่ามกลางความทันสมัย เป็นสถานที่สักการะเจ้าแม่ทับทิม

แนะนำอาหารและสตรีทฟู้ดห้ามพลาดในย่านซีเหมินติง

- บะหมี่อ้อจาง (Ay-Chung Flour-Rice Noodle): บะหมี่เส้นหมี่ขาวในน้ำซุซุตั้งเดิมที่เปิดมาตั้งแต่ปี 1975 มีเอกลักษณ์คือการยืนกินหน้าร้าน
- ไก่ทอด Hot Star: ไก่ทอดชิ้นยักษ์ยอดนิยม รวมถึงร้าน Shi Yun ไก่ทอดสไตล์ไต้หวันที่โด่งดัง
- ชานมไข่มุก: มีร้านชานมแบรนด์ดังให้เลือกมากมายทั่วทุกมุมถนน

หม่าล่าหม้อไฟ: ย่านนี้เป็นแหล่งรวมร้านบุฟเฟต์หม่าล่าชื่อดังอย่าง Mala Hotpot

เย็น **** อิสระอาหารเย็นเพื่อความสนุกสนานอย่างต่อเนื่องให้ท่านเลือกอร่อยตามสไตล์ที่ท่านโปรด****

สมควรแก่เวลานำท่านออกเดินทางสู่ สนามบินเถาหยวน Taoyuan International Airport

เช็คอินสัมภาระใต้เครื่อง ไม่เกิน 20 กก./ท่าน. สัมภาระถือขึ้นเครื่อง ไม่เกิน 7 กก./ท่าน

22.30 น. นำท่านออกเดินทางสู่ ประเทศไทย โดยสายการบิน CHINA AIRLINES เที่ยวบินที่ CI837 | 22.30 - 01.35 (+1)

มีอาหารบริการบนเครื่อง

01.35 น.+1 เดินทางถึง กรุงเทพฯ (สนามบินนานาชาติสุวรรณภูมิ) Suvarnabhumi Airport (BKK)

อย่างปลอดภัยโดยสวัสดิภาพ

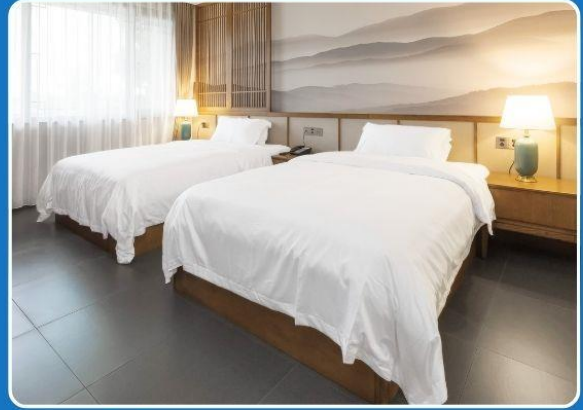
****จบทริปพร้อมความประทับใจ****

อัตราค่าบริการ			
วันเดินทาง	ราคาทัวร์ผู้ใหญ่ /เด็ก พักห้องละ 2-3 ท่าน	ทากรก 1 ท่าน	ห้องพักเดี่ยว เพิ่มท่านละ
23-26 เม.ย.69	21,888	10,000	6,000
07-10 พ.ค.69	21,888	10,000	6,000
21-24 พ.ค.69	20,888	10,000	6,000
04-07 มิ.ย.69	20,888	10,000	6,000
30 ก.ค.-02 ส.ค.69	22,488	10,000	6,000
27-30 ส.ค.69	22,488	10,000	6,000
10-13 ก.ย.69	21,488	10,000	6,000
08-11 ต.ค.69	23,488	10,000	6,000
22-25 ต.ค.69	23,488	10,000	6,000
วันหยุดปิดราชการ			
** อัตรานี้ไม่รวมค่าทิปคนขับรถ และมัดคูกุเทศ์ท้องถิ่น ท่านละ 2,000 บาท/ท่าน **			

ตัวอย่างประเภทห้องพัก



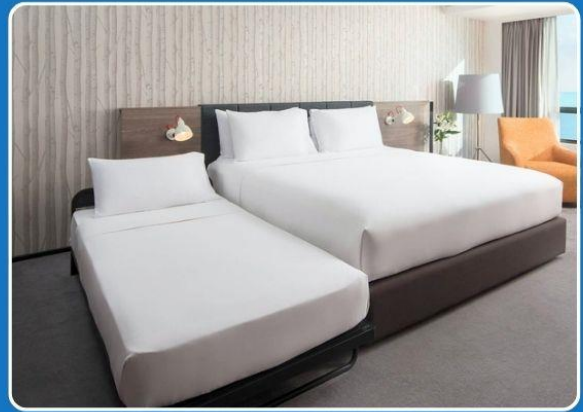
 SINGLE (SGL)



 TWIN (TWN)



 DOUBLE (DBL)



 TRIPLE (TRP)

****รูปภาพห้องพักเป็นเพียงภาพสื่อถึงประเภทของเตียงเท่านั้น ไม่ใช่ภาพห้องพักจริงสำหรับการเข้าพัก****



✔ อัตราค่าบริการรวม



ค่าตัวโดยสารเครื่องบินไป-กลับ ชั้นประหยัด พร้อมค่าภาษีสนามบินทุกแห่งตามรายการทัวร์ข้างต้น



เจ้าหน้าที่บริษัท ๔ คอยอำนวยความสะดวกทุกท่านตลอดการเดินทาง



ค่าประกันวินาศภัยเครื่องบินตามเงื่อนไขของแต่ละสายการบิน



ค่าอาหาร ค่าเข้าชม และ ค่ายานพาหนะทุกชนิดตามที่ระบุไว้ในรายการทัวร์ข้างต้น



ค่าน้ำหนักกระเป๋าเดินทางตามที่สายการบินกำหนดไม่เกิน 23 กิโลกรัม / ท่าน / ใบ



คุ้มครองการเสียชีวิตจากอุบัติเหตุสูงสุด 2,000,000 บาท
คุ้มครองค่ารักษาพยาบาลจากอุบัติเหตุสูงสุด 500,000 บาท

(เงื่อนไขตามกรมธรรม์)เงื่อนไขประกันการเดินทาง ค่าประกันอุบัติเหตุและค่ารักษาพยาบาล คุ้มครองเฉพาะกรณีที่ได้รับอุบัติเหตุระหว่างการเดินทางไม่คุ้มครองถึงการสูญเสียทรัพย์สินส่วนตัวและไม่คุ้มครองโรคประจำตัวของผู้เดินทางและคุ้มครองเฉพาะผู้เดินทางไปกลับพร้อมกรุ๊ปเท่านั้น



ค่าที่พักห้องละ 2-3 ท่าน ตามโรงแรมที่ระบุไว้ในรายการหรือ ระดับเทียบเท่า

- กรณีห้อง TWIN BED (เตียงเดี่ยว 2 เตียง) ซึ่งโรงแรมไม่มีหรือเต็ม ทางบริษัทขอปรับเป็นห้อง DOUBLE BED แทนโดยมี ต้องแจ้งให้ทราบล่วงหน้า
- หากต้องการห้องพักแบบ DOUBLE BED ซึ่งโรงแรมไม่มีหรือเต็ม ทางบริษัทขอปรับเป็นห้อง TWIN BED แทนโดยมี ต้อง แจ้งให้ทราบล่วงหน้า เช่นกัน
- กรณีพักแบบ TRIPLE ROOM 3 ท่าน ท่านที่ 3 อาจเป็นเสริมเตียง หรือ SOFA BED หรือ เสริมฟูกที่นอน ทั้งนี้ ขึ้นอยู่กับรูปแบบการจัดห้องพักของโรงแรมนั้นๆ

✘ อัตราค่าบริการไม่รวม



ค่าทำหนังสือเดินทางไทย และเอกสารต่างดาว



ค่าภาษีน้ำมัน ที่สายการบินเรียกเก็บเพิ่มภายหลังจากทางบริษัทฯ ได้ออกตั๋วเครื่องบินไปแล้ว ซึ่งลูกค้าต้องชำระส่วนต่างเพิ่ม



ภาษีมูลค่าเพิ่ม 7% และหัก ณ ที่จ่าย 3%



ค่าทิปมัคคุเทศก์ท้องถิ่นและคนขับรถ รวม 2,000 บาท/ท่าน/ทริป (เด็กชำระทิปเท่ากับผู้ใหญ่) ชำระที่สนามบิน



ค่าน้ำหนักกระเป๋าเดินทางในกรณีที่เกินกว่าสายการบินกำหนด



ค่าใช้จ่ายส่วนตัวนอกเหนือจากรายการ เช่น ค่าเครื่องดื่ม, ค่าอาหารที่สั่งเพิ่ม, ค่าโทรศัพท์ ฯลฯ สำหรับท่านที่รับประทานอาหารพิเศษ อาหารเจ หรือไม่ทานเนื้อสัตว์ ไม่ทานหมู ไม่ทานไก่ และมีความจำเป็นให้ทางบริษัท จัดเตรียมอาหารไว้ให้ท่านเป็นพิเศษนอกเหนือจากที่กรุ๊ปจัดไว้ในรายการ ขอสงวนสิทธิ์ในการเรียกเก็บค่าใช้จ่ายเพิ่มเติมตามจริงหน้างาน



ค่าธรรมเนียมเอกสารเข้าเมืองสำหรับผู้ถือพาสปอร์ตต่างประเทศ

(ทางรัฐบาลจีนประกาศยกเลิกวีซ่าให้กับคนไทย ผู้ที่ประสงค์จะพำนักระยะสั้นในประเทศจีน ในรอบ 6 เดือน ไม่เกิน 90 วัน **ถ้ากรณีทางรัฐบาลจีนประกาศให้กลับมาใช้วีซ่า ผู้เดินทางจะต้องเสียค่าใช้จ่ายเพิ่มในการขอวีซ่าตามที่สถานทูตกำหนด)





เงื่อนไขการให้บริการ

1. การเดินทางในแต่ละครั้งจะต้องมีผู้โดยสารจำนวน 15 ท่านขึ้นไป ถ้าผู้โดยสารไม่ครบจำนวนดังกล่าว ทางบริษัทฯ ขอสงวนสิทธิ์ในการเปลี่ยนแปลงราคาหรือยกเลิกการเดินทาง
2. ในกรณีที่ลูกค้าต้องออกตัวโดยสารภายในประเทศ กรุณาติดต่อเจ้าหน้าที่ของบริษัทฯ เพื่อเช็คว่ากรุ๊ปมีการคอนเฟิร์มเดินทางก่อนทุกครั้ง เนื่องจากสายการบินอาจมีการปรับเปลี่ยนไฟล์ทบิน หรือเวลาบิน โดยไม่ได้แจ้งให้ทราบล่วงหน้า ทางบริษัทฯ จะไม่รับผิดชอบใด ๆ ในกรณี ถ้าท่านออกตัวภายในโดยไม่แจ้งให้ทราบและหากไฟล์ทบินมีการปรับเปลี่ยนเวลาบินเพราะถือว่าท่านยอมรับในเงื่อนไขดังกล่าว
3. การชำระค่าบริการ
 - 3.1 กรุณาชำระมัดจำ ท่านละ 10,000 บาท
 - 3.2 กรุณาชำระค่าทัวร์เต็มจำนวน ในกรณีที่ค่าทัวร์ราคาต่ำกว่า 10,000 บาท
 - 3.3 กรุณาชำระค่าทัวร์ส่วนที่เหลือ 30 วันก่อนออกเดินทาง ****45 วันก่อนเดินทางสำหรับช่วงสงกรานต์และปีใหม่****
 - 3.4 กรณีวันเดินทางน้อยกว่า 21 วัน หรือราคาทัวร์โปรโมชั่น ต้องชำระค่าทัวร์เต็มจำนวนเท่านั้น
4. กรณีผู้เดินทางที่ต้องการความช่วยเหลือเป็นพิเศษ เช่น การขอใช้วีลแชร์ที่สนามบิน กรุณาแจ้งบริษัทฯ อย่างน้อย 7 วันก่อนการเดินทาง หรือเริ่มตั้งแต่ท่านจองทัวร์ มิฉะนั้นทางบริษัทฯ ไม่สามารถจัดการได้ล่วงหน้า ทางบริษัทฯ ขอสงวนสิทธิ์ในการเรียกเก็บค่าใช้จ่ายตามจริงที่เกิดขึ้นกับผู้เดินทาง (ถ้ามี)
5. กรณีใช้หนังสือเดินทางราชการ (เล่มน้ำเงิน) เดินทางเพื่อการท่องเที่ยวกับคณะทัวร์ หากท่านถูกปฏิเสธในการเข้า-ออกประเทศใด ๆ ก็ตาม ทางบริษัทฯ ขอสงวนสิทธิ์ไม่คืนค่าทัวร์และรับผิดชอบใด ๆ ทั้งสิ้น
6. *ทางบริษัทฯ ทำหน้าที่เป็นเพียงตัวแทนในการประสานงานการเดินทางเท่านั้น และ ขอสงวนสิทธิ์ปฏิเสธความรับผิดชอบและไม่สามารถคืนเงินค่าบริการหรือชดเชยค่าเสียหายใดๆ ได้ในทุกกรณี สำหรับความสูญเสีย, ความเสียหาย, หรือค่าใช้จ่ายที่เพิ่มขึ้นของนักท่องเที่ยว ซึ่งเกิดจากเหตุสุดวิสัยและปัจจัยที่นอกเหนือการควบคุมของบริษัทฯ อาทิเช่น: ภัยธรรมชาติ, สภาพอากาศแปรปรวน, ภัยสงคราม, การจลาจล, การนัดหยุดงาน, โรคระบาด, การยกเลิก/ล่าช้า/เปลี่ยนแปลงตารางการบิน, ความขัดข้องของการคมนาคม, อุบัติเหตุ, ความเจ็บป่วย, การสูญหายหรือเสียหายของสัมภาระ, ตลอดจนการถูกปฏิเสธการเข้า-ออกเมืองหรือข้อห้ามทางกฎหมายจากเจ้าหน้าที่รัฐ ทั้งนี้ บริษัทฯ จะให้ความช่วยเหลือทางด้านประสานงานอย่างสุดความสามารถ*



เงื่อนไขอื่นๆ

โปรดตรวจสอบ PASSPORT : กรุณานำพาสปอร์ตติดตัวมาในวันเดินทาง พาสปอร์ตต้องมีอายุไม่ต่ำกว่า 6 เดือน หรือ 180 วัน ขึ้นไปก่อนการเดินทาง และต้องมีหน้ากระดาษอย่างต่ำ 6 หน้า

หมายเหตุ : สำหรับผู้เดินทางที่อายุไม่ถึง 18 ปี และไม่ได้เดินทางกับบิดา มารดา ต้องมีจดหมายยินยอมให้บุตรเดินทางไปต่างประเทศจากบิดาหรือมารดาแนบมาด้วย





สำคัญ โปรดอ่านเงื่อนไขที่ท่านควรรทราบ



ข้อมูลสำคัญเกี่ยวกับสายการบิน

การจัดที่นั่งบนเครื่องบินจะถูกกำหนดโดยสายการบิน ซึ่งจะดำเนินการผ่านระบบอัตโนมัติ ผู้โดยสารไม่สามารถเลือกที่นั่งได้ และที่นั่งอาจไม่ได้อยู่ติดกัน ซึ่งบริษัทไม่สามารถเข้าไปจัดการได้แต่อย่างใด



ข้อมูลสำคัญเกี่ยวกับโรงแรมที่พัก

ห้องพักในโรงแรมอาจมีความแตกต่างกัน ดังนั้น ห้องพักประเภทห้องเดี่ยว (Single) ห้องพักคู่ (Twin/Double) และห้องพักสำหรับ 3 ท่าน (Triple) อาจไม่ได้ตั้งอยู่ในอาคารหรือชั้นเดียวกัน



เงื่อนไขและข้อควรทราบอื่นๆ ก้าวไปที่ท่านควรรทราบ

รายการทัวร์อาจมีการปรับเปลี่ยนหรือยกเลิกตามสภาพอากาศและความเหมาะสม โดยคำนึงถึงความปลอดภัยของผู้เดินทางเป็นหลัก โดยไม่จำเป็นต้องแจ้งให้ทราบล่วงหน้า

อัตราค่าทัวร์ที่นำเสนอนี้ ได้รวมภาษีน้ำมันและภาษีสนามบินตามอัตราปัจจุบัน ณ วันที่ออกโปรแกรมแล้ว อย่างไรก็ตาม หากก่อนวันเดินทาง ทางสายการบิน มีการประกาศปรับขึ้นค่าภาษีน้ำมัน ภาษีสนามบิน หรือมีค่าใช้จ่ายเพิ่มส่วนอื่นๆ (แม้ว่าทางบริษัทฯ จะได้ทำการออกตั๋วเครื่องบินไปแล้วก็ตาม) ทางบริษัทฯ ขอความกรุณาเรียกเก็บค่าใช้จ่ายในส่วนนี้เพิ่มตามความเป็นจริง

ไม่รับผิดชอบค่าใช้จ่าย ตัวเครื่องบินภายในประเทศทุกกรณี

กรณีที่ท่านเดินทางจากต่างจังหวัด ค่าใช้จ่ายในการเดินทางเช่น ตัวเครื่องบิน รถไฟ รถทัวร์ ที่พัก ไม่ได้ อยู่ในรายการทัวร์ รวมถึงกรณีที่เกี่ยวข้อง (ภายในประเทศ) มีการเปลี่ยนแปลงอันเนื่องมาจาก สายการบินเปลี่ยนแปลงเวลาบิน เที่ยวบิน ยกเลิกเที่ยวบิน หรือสาเหตุสุดวิสัยอื่นๆ ทางบริษัทฯ จะไม่รับผิดชอบค่าใช้จ่ายในส่วนนี้



หากทำการชำระเงินแล้ว

ทางบริษัทขอสงวนสิทธิ์ในการถือว่าท่านได้ยอมรับเงื่อนไขดังกล่าวแล้ว และจะไม่มี การฟ้องร้องใดๆ เนื่องจากท่านได้ยอมรับเงื่อนไขในการให้บริการแล้ว

สำคัญ!!

กรุณาอ่านเงื่อนไขแบบท้ายโดยละเอียด เพื่อประโยชน์สูงสุดของท่าน

