

บริษัท วีวิด เวิลด์ ทัวร์ จำกัด เลขที่ 9 โชคชัย 4 ซอย 40 ลาดพร้าว กรุงเทพฯ 10230

Tel. 090-9264555, 098-9961699 Fax. 02-0018994 E-mail: vividworldtour@hotmail.com

Website: http://www.vividworldtour.com Facebook: http://www.facebook.com/vividworldtour

# บินตรงอึ้ง

## เที่ยวคุ้ม ฟรีดอม ฟรีเคย์ 4 วัน 3 คืน



สุกี้หม้อไฟหม่าล่า



รถไฟฟ้าทะลุติ๊ก



ตรอกโบราณเขี้ยวฮ่าวหลี่

- อิสระ เที่ยวฟรี 1 วัน ในเมืองอึ้งซิ่ง
- เช็คอิน “รถไฟฟ้าทะลุติ๊ก”  
ผลงานวิศวกรรม สุดท้าทาย
- พลับค้ำ ณ จัตุรัส ราฟเฟิล ซิตี้
- ช้อปปิ้งหะเมืองกั “เจี้ยฟ่างเปี้ย”
- ท้ากฎแรงโน้มถ่วงที่ “ตึกขุยซิ่ง”



ไม่ลงร้านช้อปปิ้ง



เริ่มต้น

# 16,900

17-20 เม.ย. 69 17,900

08-11 พ.ค. 69 17,900

05-08 มิ.ย. 69 16,900



# บินตรงอึ้งซิ่ง

เที่ยวคุ้ม ฟรีดอม ฟรีเดย์ 4 วัน 3 คืน



สุกี้หม้อไฟหมอลำ



รถไฟฟ้าทะลุติ๊ก



ตอรอกโบราณเขี้ยวฮ่าวหลี่

เริ่มต้น

# 16,900

- อิสระ เที่ยวฟรี 1 วัน ในเมืองอึ้งซิ่ง
- เช็คอิน “รถไฟฟ้าทะลุติ๊ก”  
ผลงานวิศวกรรม สุดท้าทาย
- พลับคำ ณ จัตุรัส ราฟเฟิล ซิตี้
- ซอปปิงหะเมืองที่ “เจ็ยฟ่างเป็ย”
- ท้ากฎแรงโน้มถ่วงที่ “ตึกขุยซิ่ง”



17-20 เม.ย. 69 17,900

08-11 พ.ค. 69 17,900

05-08 มิ.ย. 69 16,900

# บินตรง ฉงชิ่ง เทียวคุ่ม ฟรีดอม ฟรีเดย์ 4 วัน 3 คืน โดยสายการบินเสฉวน แอร์ไลน์ (3U)

โปรแกรมเดินทาง		เช้า	เที่ยง	ค่ำ	โรงแรมที่พัก
1	กรุงเทพฯ (สุวรรณภูมิ) – ฉงชิ่ง (สนามบินฉงชิ่งเจียงเป่ย์) (3U3772: 19.20-23.50)			✈	HOLIDAY INN EXPRESS CHONGQING HOTEL หรือเทียบเท่าระดับ 4 ดาว ***มาตรฐานประเทศจีน***
2	สถานีรถไฟทะเลตุ๊ก – ตรอกโบราณเขี้ยวหาลี - บ้านไฉ่เลี่ยน หวงกวน - หมู่บ้านโบราณฉือซื่อโจว <b>OPTIONAL TOUR : ล่องเรือชมแม่น้ำเหลียงเจียง</b>	🍴	🍴	🍴	HOLIDAY INN EXPRESS CHONGQING HOTEL หรือเทียบเท่าระดับ 4 ดาว ***มาตรฐานประเทศจีน***
3	อิสระกิจกรรมตามอัธยาศัย <b>OPTIONAL TOUR : 1 Day Trip : อุ้หลง – หลุมฟ้าสาม สะพานสวรรค์ + อุทยานเขานางฟ้า</b>	🍴	X อิสระ	X อิสระ	HOLIDAY INN EXPRESS CHONGQING HOTEL หรือเทียบเท่าระดับ 4 ดาว ***มาตรฐานประเทศจีน***
4	ตึกขุยซิง – จัตุรัสราฟเฟิล - จุดตัดแม่น้ำเหลียงเจียง – <b>OPTIONAL TOUR : THE CRYSTAL EXPLORATION</b> <b>DECK</b> ฉงชิ่ง (สนามบินฉงชิ่งเจียงเป่ย์) - กรุงเทพฯ (สุวรรณ ภูมิ) (3U3771: 16.10-18.20)	🍴	🍴	✈	

วันเดินทาง	ผู้ใหญ่และเด็ก พัก 2-3 ท่าน ท่านละ <b>** ไม่มีราคาเด็ก **</b>	พักเดี่ยว เพิ่มท่านละ
17 – 20 เม.ย. 69	17,900. -	4,000. -
08 – 11 พ.ค. 69	17,900. -	4,000. -
05 – 08 มิ.ย. 69	16,900. -	4,000. -
<p>ราคาทัวร์ข้างต้นยังไม่รวมค่าทิปมัคคุเทศน์ท้องถิ่นและคนขับรถ 2,000 บาท/ท่าน/ทริป</p> <p><b>เด็กทารกอายุต่ำกว่า 2 ขวบ ราคาท่านละ 8,900 บาท</b></p>		

วันแรก กรุงเทพฯ (สุวรรณภูมิ) – ฉงชิ่ง (สนามบินฉงชิ่งเจียงเป่ย์) (3U3772: 19.20-23.50)

- 16.00 น. คณะเดินทางพร้อมกัน ณ **ท่าอากาศยานสุวรรณภูมิ** อาคารผู้โดยสารระหว่างประเทศ (ขาออก) ชั้น 4 บริเวณเคาน์เตอร์เช็คอินของ **สายการบิน เสวนแอร์ไลน์ (3U)** ณ จุดนัดพบ ท่านจะได้รับการต้อนรับจากเจ้าหน้าที่ของบริษัทฯ ซึ่งจะคอยอำนวยความสะดวกในทุกขั้นตอน เพื่อให้การเริ่มต้นเดินทางของท่านเป็นไปอย่างราบรื่นที่สุด **รวมน้ำหนักสัมภาระสำหรับโหลดใต้ท้องเครื่องไว้ให้ท่านละ 1 ใบ (น้ำหนักสูงสุด 20 กิโลกรัม)**
- 19.20 น. ออกเดินทางสู่ **ฉงชิ่ง** โดย สายการบิน **เสวนแอร์ไลน์** เที่ยวบินที่ **3U3772** **\*\*มี Snack box บนเครื่อง (มีอาหารอาจมีการเปลี่ยนแปลง โดยสายการบินเป็นผู้จัดการ)\*\***
- 23.50 น. เดินทางถึง **ท่าอากาศยานนานาชาติสนามบินฉงชิ่ง เจียงเป่ย์ เมืองฉงชิ่ง** มหานครที่ถูกสร้างขึ้นโดยทำทลายทุกกฎเกณฑ์ของแรงโน้มถ่วงและภูมิศาสตร์ "เมืองภูเขา" ที่เติบโตและซ้อนทับกันเป็นชั้นๆ ตามหุบเขาและริมแม่น้ำ จนได้รับสมญานามสมัยใหม่ว่าเป็น "มหานคร 3 มิติสุดมหัศจรรย์" เมืองที่ท่านจะรู้สึกเหมือนหลุดเข้าไปในฉากภาพยนตร์ไซไฟ ที่ซึ่งชั้น 1 ของตึกหนึ่งอาจเชื่อมต่อกับชั้น 20 ของตึกข้างๆ, ที่ที่ท่านจะได้เห็นรถไฟฟ้าวิ่งทะลุกลางตึกอพาร์ทเมนต์, และที่ที่ Google Maps อาจต้องยอมแพ้ให้กับความซับซ้อนของถนนหนทางที่สร้างทับกันไปมาถึง 5 ระดับ จากนั้นนำท่านผ่านขั้นตอนตรวจคนเข้าเมือง หลังจากนั้นท่านรับกระเป๋าสัมภาระแล้ว นำท่านออกเดินทางเข้าสู่ที่พัก
- ที่พัก **HOLIDAY INN EXPRESS CHONGQING HOTEL หรือเทียบเท่าระดับ 4 ดาว (มาตรฐานประเทศจีน)**

วันที่สอง สถานีรถไฟทะเลตึก – ตรอกโบราณเขี้ยวหลี่ - บ้านโคเลือนหวางวาน – หมู่บ้านโบราณฉือซีโช่ว

**OPTIONAL TOUR : ล่องเรือชมแม่น้ำเหลียงเจียง**

เช้า รับประทานอาหารเช้า ณ ห้องอาหารของโรงแรม **(มื้อที่ 1)**



นำท่านแวะเช็คอิน **สถานีรถไฟฟ้าทะลุтик (Liziba Station)** ชมภาพรถไฟฟ้าวิ่งทะลุกลางอาคารพักอาศัยอย่างกลมกลืน ขบวนแล้วขบวนเล่าที่เล่นผ่านไปอย่างแม่นยำไร้เสียงรบกวน กลายเป็นสัญลักษณ์ระดับโลกของความอัจฉริยะทางวิศวกรรมและการออกแบบเมือง ที่สะท้อนแนวคิด “เมืองซ้อนเมือง” ของฉงชิ่งได้อย่างสมบูรณ์แบบ — ประสบการณ์สุดตื่นตา “Only in Chongqing” ที่ต้องมาเห็นด้วยตาตนเอง (ไม่ได้นั่งรถไฟ)



นำท่านเดินทางข้ามแม่น้ำแยงซี เพื่อไปตามหาหัวใจดวงเดิมของฉงชิ่งในย่านที่ราวกับถูกกาลเวลาลืมเลือนไป ที่นี่คือ **ตรอกโบราณเซี่ยฮ่าวหลี่** เศษเสี้ยวสุดท้ายของฉงชิ่งในอดีตที่ยังคงหายใจอยู่จริง อย่างแท้ไปบนชั้นบันไดหินที่ถูกขัดจนมันวาวด้วยกาลเวลา ลัดเลาะไปตามตรอกซอกซอยแคบๆ ที่สองข้างทางคือบ้านเรือนไม้เก่าแก่ ซึ่งบางหลังอาจมีร่องรอยผู้พัก แต่ทุกร่องรอยนั้นคือเรื่องราว คือความทรงจำของชีวิตผู้คนที่เคยอยู่ที่นี่ ท่านจะได้เห็นภาพชีวิตของผู้คน ราวตากผ้าที่แขวนอยู่นอกหน้าต่าง เสียงพูดคุยที่ลอยแว่วมาจากในบ้าน ชาวบ้านที่นั่งพักผ่อนอยู่หน้าประตู ที่นี่คือที่ที่ความวุ่นวายของมหานครตามเข้ามาไม่ถึง

กลางวัน

รับประทานอาหารกลางวัน ณ **ภัตตาคาร (มื้อที่ 2)**



บาย

นำท่านเช็คอิน ณ **บันไดเลื่อนหวกาน** หนึ่งในสัญลักษณ์แห่งความมหัศจรรย์ของเมืองสามมิติ “ฉงชิ่ง” บันไดเลื่อนในร่มที่ยาวที่สุดแห่งหนึ่งของเอเชียนี้ เชื่อมระหว่าง สถานีรถไฟใต้ดินสองเส้นทางสำคัญ ลึกลงไปได้พื้นดินกว่า 30 เมตร ด้วยความยาวกว่า 112 เมตร และมุมลาดชันกว่า 30 องศา การขึ้นบันไดเลื่อนแห่งนี้เปรียบเสมือน “การเดินทางข้ามมิติ” จากโลกใต้ดินสู่ครบนหน้าผา แสงไฟอุ่นนวลที่ทอดยาวไปสุดปลายทาง สะท้อนบนผนังหินและราวจับสีทอง ให้ความรู้สึกราวกับกำลัง “เห็นขึ้นสู่ฟากฟ้า” ไม่เพียงแต่เป็นเส้นทางคมนาคมที่สะดวกเท่านั้น แต่ยังคงกลายเป็น แลนด์มาร์กยอดฮิตของเมืองฉงชิ่ง ที่นักท่องเที่ยวทุกคนต้องมาสัมผัสและถ่ายภาพเป็นที่ระลึก จุดเล็ก ๆ ที่เผยให้เห็นความอัจฉริยะของ “มหานครสามมิติ” เมืองที่สร้างถนน รถไฟ และชีวิตไว้บนภูเขา



นำท่านย้อนกลับไปสู่ยุคสมัยที่เสียงจอแจของพ่อค้าและเสียงฝีพายยังคงดังก้องอยู่ริมฝั่งแม่น้ำเจียหลิง สู่เมืองท่าที่เคยรุ่งเรืองที่สุดแห่งหนึ่งของฉงชิ่ง ณ **เมืองโบราณฉือซีໄໝ** "ฉือซีໄໝ" แปลว่า "เมืองท่าเครื่องเคลือบ" ซึ่งบอกเล่าถึงอดีตอันรุ่งโรจน์ในฐานะศูนย์กลางการค้าเครื่องปั้นดินเผาในสมัยราชวงศ์หมิงและชิง สองข้างทางจะเรียงรายไปด้วยอาคารไม้โบราณและโรงน้ำชาที่ยังคงอบอวลไปด้วยกลิ่นอายของวันวาน แต่หัวใจที่แท้จริงของฉือซีໄໝที่ดึงดูดผู้คนให้มาเยือนคือ "ความอร่อย" ที่เป็นตำนาน ท่านจะได้เห็นร้านขนม "ฉินหมาฮวา" ขนมแป้งเกลียวทอดกรอบเจ้าดัง ที่พนักงานกำลังบิดแป้งกันสดๆ หน้าร้าน ส่งกลิ่นหอมไปทั่วทั้งถนน ตลอดทั้งสองข้างทางจะอบอวลด้วยกลิ่นเครื่องเทศและพริกเสฉวนอันเป็นเอกลักษณ์ นำท่านไปสู่ร้านอาหารและแผงลอยที่ขายของว่างนานาชนิด เป็นการผจญภัยทางรสชาติที่ท่านจะได้ค้นพบของอร่อยในทุกย่างก้าว

**OPTIONAL TOUR : ล่องเรือชมแม่น้ำเหลียงเจียง ท่านละ 380 หยวน:** ล่องเรือชมสองสายน้ำ สัมผัสหัวใจฉงชิ่งยามราตรี เมื่อมหานครฉงชิ่งสลัดคราบและสวมอาภรณ์แห่งแสงไฟ มีเพียงวิธีเดียวที่จะได้เป็นประจักษ์พยานต่อความมหัศจรรย์นี้ได้อย่างเต็มตาและน่าประทับใจที่สุด นั่นคือการปล่อยให้สายน้ำเป็นผู้นำทาง กับกิจกรรม ล่องเรือชมสองสายน้ำ การเดินทางที่จะทำให้ท่านได้เห็นภาพที่แตกต่างและยิ่งใหญ่กว่าการชมจากบนบก ที่นี่คือจุดที่แม่น้ำแยงซีอันยิ่งใหญ่และแม่น้ำเจียหลิงอันงดงามไหลมาบรรจบกัน และเราจะล่องเรือไป ณ ใจกลางของจุดบรรจบนั้น ท่านจะได้เห็น **หงหยาดั่ง** ส่องสว่างราวกับพระราชวังในเทพนิยายที่ลอยอยู่บนหน้าผา แสงสีทองอร่ามสะท้อนบนผืนน้ำเป็นประกายระยิบระยับ เบื้องหน้าคือ **ราฟเฟิลส์ ซิตี้ (Raffles City)** ที่เปิดไฟสว่างไสวเต็มรูปแบบ เผยให้เห็นรูปทรงตั้งเรือสำเภาแห่งอนาคตที่กำลังจะออกเดินทางอย่างเต็มภาคภูมิ และที่สุดคือ ณ จุดบรรจบของแม่น้ำสองสาย ที่ซึ่งท่านจะถูกโอบล้อมด้วยภาพพาโนรามา 360 องศาของตึกระฟ้าจากย่าน **เจียฟางเป่ย์**

หมายเหตุ สำหรับท่านที่ไม่ได้เข้าร่วมโปรแกรมเสริม: ทางบริษัทฯ ให้ท่านได้อิสระซื้อปิ่น ฦ ยานซื้อปิ่น ใกล้เคียง และเพื่อให้การเดินทางของท่านเป็นไปอย่างราบรื่น ปลอดภัย และเป็นไปตามมาตรฐานของทัวร์ ทางบริษัทฯ ขอความร่วมมือให้ท่านสำรองโปรแกรมเสริมผ่านหัวหน้าทัวร์หรือมัคคุเทศก์ท้องถิ่นที่ได้รับ มอบหมายเท่านั้น ทั้งนี้เพื่อประโยชน์สูงสุดในด้านราคา ความปลอดภัย และการบริหารจัดการเวลาของ คณะทัวร์โดยรวม



ค่ำ รับประทานอาหารค่ำ ฦ ภัตตาคาร (มื้อที่ 3)

สมควรแก่เวลานำท่านเดินทางสู่ที่พัก

ที่พัก HOLIDAY INN EXPRESS CHONGQING HOTEL หรือเทียบเท่าระดับ 4 ดาว (มาตรฐานประเทศจีน)

วันที่สาม อิสระกิจกรรมในเมืองฉงชิ่ง

OPTIONAL TOUR 1 DAY TRIP : อุ้หลง - หลุมฟ้าสามสะพานสวรรค์ (รวมรถอุทยาน + ลิฟต์ + ระเบียบ ฦ) - อุทยานเขานางฟ้า (รวมรถราง)

เช้า รับประทานอาหารเช้า ฦ ห้องอาหารของโรงแรม (มื้อที่ 4)

วันที่ท่านจะได้เขียนเรื่องราวการเดินทางในฉงชิ่งด้วยตัวของท่านเอง อิสระกิจกรรมในเมืองฉงชิ่ง ท่าน สามารถเลือกได้ระหว่างการผจญภัยในรูปแบบของท่าน ท่านมีอิสระเต็มที่ที่จะสร้างสรรค์การผจญภัยใน หนึ่งวันที่น่าจดจำ เรื่องราวของท่านอาจเป็นการผจญภัยในเมือง 3 มิติ ลองขึ้นรถไฟฟ้าทะลุตึกที่สถานีห ลีจื่อป่า อีกครั้ง หรือท้าทายความสูงด้วยการขึ้นกระเช้าข้ามแม่น้ำแยงซี (Yangtze River Cableway) เพื่อ ฦภาพเมืองในมุมที่แตกต่าง หรืออาจเป็นบันทึกของนักชิม ตามล่าหาร้านอาหารผ้อไฟลับเฉพาะของคน ท้องถิ่น หรือเดินชิมสตรีทฟู้ดในย่านมหาวิทยาลัยที่คึกคัก เพื่อค้นหารสชาติที่แท้จริงของฉงชิ่ง หรืออาจ เป็นวันแห่งการค้นพบมุมที่เงียบสงบ ลองหลีกเลี่ยงความวุ่นวายไปนั่งจิบชาในโรงน้ำชาโบราณ หรือเดินเล่น ในย่านศิลปะสมัยใหม่ เพื่อซึมซับบรรยากาศสบายๆ ของเมือง **\*\*ไม่มีรถและไกด์บริการ\*\***

1 DAY TRIP : อุทยานแห่งชาติหลุมฟ้า 3 สะพานสวรรค์ และ อุทยานเขานางฟ้าท่านละ 800 หยวน (ขอสงวนสิทธิ์ในการออกทริปเมื่อมียอดจองตั้งแต่ 6 ท่านขึ้นไปเท่านั้น) สำหรับท่านที่หัวใจรักการผจญ

ภัยและปรารถนาที่จะสัมผัสความมหัศจรรย์ทางธรรมชาติที่ยิ่งใหญ่กว่า เราขอเสนอทัวร์เสริมที่จะนำท่านเดินทางสู่ อุทยานแห่งชาติหลุมฟ้า 3 สะพานสวรรค์ และ อุทยานเขานางฟ้า (ระยะทาง 168 ก.ม. ใช้เวลาเดินทางประมาณ 3 ชั่วโมง) ช่วงเช้า: ดิ่งสู่ใจกลางปฐพี ณ หลุมฟ้า 3 สะพานสวรรค์ การเดินทางของเราจะเริ่มต้นด้วยการผจญภัยในภาพยนตร์... ด้วยการลงลิฟต์แก้วสู่ใจกลางหุบเหวลึก ที่ซึ่งโลกมนุษย์ได้กลายเป็นสมรภูมিরบของเหล่าหุ่นยักษ์ในภาพยนตร์ Transformers 4: Age of Extinction เบื้องล่างคือโลกที่ถูกลิ้ม ที่ซึ่งสะพานหินธรรมชาติ 3 แห่งที่เกิดจากการกัดเซาะของธรรมชาติและใหญ่ที่สุดในเอเชียทอดตัวข้ามหุบเขาราวกับ "ประตูดิของเหล่ามังกร" ท่านจะได้เดินไปตามเส้นทางในหุบเขา แหงนมองความยิ่งใหญ่ของสะพานสวรรค์ และเยี่ยมชมโรงเตี๊ยมโบราณที่ตั้งอยู่อย่างโดดเดี่ยวใจกลางหุบเขา สู่ทุ่งหญ้าบนสรวงสวรรค์ ณ อุทยานเขานางฟ้า หลังจากความตื่นตาตื่นใจในโลกลึกลับ เราจะนำท่านขึ้นสู่ดินแดนที่ราวกับอยู่บนสรวงสวรรค์ ณ อุทยานเขานางฟ้า ที่นี่คือที่ที่ท่านจะได้พบกับทุ่งหญ้าอัลไพน์อันกว้างใหญ่สุดลูกหูลูกตา ป่าสนที่เขียวชอุ่ม และอากาศที่บริสุทธิ์สดชื่น จนได้รับการขนานนามว่าเป็น "ทุ่งหญ้าแห่งยุโรปตอนใต้" ท่านสามารถเดินเล่น ถ่ายรูป หรือนั่งรถไฟเล็กชมทิวทัศน์ เพื่อผ่อนคลายไปกับความงามอันแสนสงบ

**หมายเหตุ:** โปรแกรมนี้จำเป็นต้องมีผู้ร่วมเดินทางขั้นต่ำ 6 ท่านขึ้นไป บริษัทฯ จึงจะสามารถดำเนินการจัดทัวร์ได้ เพื่อให้การเดินทางของท่านเป็นไปอย่างราบรื่น ปลอดภัย และเป็นไปตามมาตรฐานของทัวร์ทางบริษัทฯ ขอความร่วมมือให้ท่านสำรองโปรแกรมเสริมผ่านหัวหน้าทัวร์หรือมัคคุเทศก์ท้องถิ่นที่ได้รับมอบหมายเท่านั้น ทั้งนี้เพื่อประโยชน์สูงสุดในด้านราคา ความปลอดภัย และการบริหารจัดการเวลาของคณะทัวร์โดยรวม



**อิสระอาหารกลางวันและอาหารเย็น ตามอัธยาศัย**

ที่พัก

**HOLIDAY INN EXPRESS CHONGQING HOTEL หรือเทียบเท่าระดับ 4 ดาว (มาตรฐานประเทศจีน)**

วันที่สี่

ตึกชุยซิง – จัตุรัสราฟเฟิล - จุดตัดแม่น้ำเหลียงเจียง - ฉงชิ่ง (สนามบินฉงชิ่งเจียงเป่ย์) - กรุงเทพฯ (สุวรรณภูมิ) (3U3771: 16.10-18.20)

เช้า

รับประทานอาหารเช้า ณ ห้องอาหารของโรงแรม **(มื้อที่ 5)**



ทำท่ายุทกฤกษ์เกณฑ์ที่ **ตึกชุยซิง** สถานที่ที่สะพานลอยฟ้าเชื่อมตึกสองฝั่งที่อยู่ต่างระดับกัน จนทำให้ชั้น 1 ของตึกหนึ่ง กลายเป็นชั้น 22 ของอีกตึกหนึ่ง พิสูจน์สมญานาม "มหานคร 3 มิติ" ด้วยตาของท่านเอง เก็บภาพที่น่าทึ่งซึ่งจะแสดงให้เห็นถึงความคิดสร้างสรรค์ของผังเมืองฉงชิ่งได้อย่างสมบูรณ์แบบที่สุด!



นำท่านเช็ควิน ฌ แลนด์มาร์คแห่งอนาคต ณ **จัตุรัสราฟเฟิลส์ ซิตี้ ฉงชิ่ง** มหาสถาปัตยกรรมที่ไม่ได้เป็นเพียงโรงแรม แต่คือนิยามใหม่ของ "เมือง 3 มิติ" ทันทีที่เราก้าวเข้าสู่บริเวณราฟเฟิลส์ ซิตี้ สิ่งแรกที่ดึงดูด

สายตาคือภาพของอาคารสูงเสียดฟ้า 8 หลัง ที่ตั้งตระหง่านราวกับใบเรือของเรือสำเภานาถมहिมา กำลังแล่นอยู่บนจุดบรรจบของแม่น้ำแยงซีและแม่น้ำเจียหลิง การออกแบบอันเป็นเอกลักษณ์นี้ไม่เพียงแต่สวยงาม แต่ยังสะท้อนถึงประวัติศาสตร์การเดินเรือและจิตวิญญาณแห่งการค้าของฉงชิ่งได้อย่างลึกซึ้ง

**OPTIONAL TOUR : THE CRYSTAL EXPLORATION DECK ท่านละ 300 หยวน:** สู่ระเบียงแห่งท้องฟ้า ณ เดอะ คริสตัล แม้การไต่ยืนอยู่เบื้องล่างและชื่นชมความยิ่งใหญ่ของสถาปัตยกรรม "ราฟาเอลส์ ซิตี้" จะน่าทึ่งเพียงใด แต่จะดีกว่าไหม หากท่านจะได้ขึ้นไปยืนอยู่บนจุดที่สูงที่สุดของเรือสำเภาแห่งอนาคตลำนี้ เพื่อจารึกภาพความทรงจำของฉงชิ่งจากมุมมองที่น้อยคนจะได้สัมผัส ขอเชิญท่านร่วมเดินทางสู่ "เดอะ คริสตัล" สกายบริดจ์หรือตึกระฟ้าแนวอนันที่เชื่อมต่ออาคารสูงทั้งสี่หลังเข้าไว้ด้วยกัน ณ ความสูง 250 เมตรเหนือพื้นดิน ที่นี่คือที่ตั้งของ "Exploration Deck" จุดชมวิวที่ได้รับการออกแบบมาเพื่อมอบทัศนียภาพอันน่าทึ่งที่สุดของเมือง การเดินทางของท่านจะเริ่มต้นด้วยลิฟต์ความเร็วสูงที่จะนำท่านทะยานขึ้นสู่ท้องฟ้าในเวลาเพียงไม่กี่วินาที และเมื่อประตูลิฟต์เปิดออก ภาพของมหานคร 3 มิติจะปรากฏอยู่เบื้องหน้าท่านแบบ 360 องศา

**หมายเหตุ** สำหรับท่านที่ไม่ได้เข้าร่วมโปรแกรมเสริม: ทางบริษัทฯ ให้ท่านได้อิสระกิจกรรม บริเวณจัตุรัสตามอัธยาศัย และเพื่อให้การเดินทางของท่านเป็นไปอย่างราบรื่น ปลอดภัย และเป็นไปตามมาตรฐานของทัวร์ ทางบริษัทฯ ขอความร่วมมือให้ท่านสำรองโปรแกรมเสริมผ่านหัวหน้าทัวร์หรือมัคคุเทศก์ท้องถิ่นที่ได้รับมอบหมายเท่านั้น ทั้งนี้เพื่อประโยชน์สูงสุดในด้านราคา ความปลอดภัย และการบริหารจัดการเวลาของคณะทัวร์โดยรวม



กลางวัน รับประทานอาหารกลางวัน ณ ภัตตาคาร (มือที่ 6)

สมควรแก่เวลานำท่านเดินทางสู่สนามบินฉงชิ่ง

16.10 น. เดินทางกลับ กรุงเทพฯ (สนามบินสุวรรณภูมิ) โดย เสฉวนแอร์ไลน์ เที่ยวบินที่ 3U3771 **\*\*มีอาหารร้อนบนเครื่อง (อาจมีการเปลี่ยนแปลงมื้ออาหารโดยมีสายการบินเป็นผู้จัดการ)\*\***

18.20 น. เดินทางกลับถึง สนามบินสุวรรณภูมิ โดยสวัสดิภาพ พร้อมความประทับใจในการเดินทาง

## ✔ อัตราค่าบริการรวม



ค่าตัวโดยสารเครื่องบินไป-กลับ ชั้นประหยัด พร้อมค่าภาษีสนามบินทุกแห่งตามรายการทัวร์ข้างต้น



เจ้าหน้าที่บริษัท ๑ คอยอำนวยความสะดวกทุกท่านตลอดการเดินทาง



ค่าประกันวินาศภัยเครื่องบินตามเงื่อนไขของแต่ละสายการบิน



ค่าอาหาร ค่าเข้าชม และ ค่ายานพาหนะทุกชนิดตามที่ระบุไว้ในรายการทัวร์ข้างต้น



ค่าน้ำหนักกระเป๋าเดินทางในกรณีที่เกิดกว่าสายการบินกำหนด 20 กิโลกรัม / ท่าน / ใบ



คุ้มครองการเสียชีวิตจากอุบัติเหตุสูงสุด 2,000,000 บาท  
คุ้มครองค่ารักษาพยาบาลจากอุบัติเหตุสูงสุด 500,000 บาท

*(เงื่อนไขตามกรมธรรม์) เชื้อนไขประกันการเดินทาง ค่าประกันอุบัติเหตุและค่ารักษาพยาบาล คุ้มครองเฉพาะกรณีที่ได้รับอุบัติเหตุระหว่างการเดินทางไม่คุ้มครองถึงการสูญเสียทรัพย์สินส่วนตัวและไม่คุ้มครองโรคประจำตัวของผู้เดินทางและคุ้มครองเฉพาะผู้เดินทางไปกลับพร้อมกรุ๊ปเท่านั้น*



ค่าที่พักห้องละ 2-3 ท่าน ตามโรงแรมที่ระบุไว้ในรายการหรือ ระดับเทียบเท่า

*- กรณีห้อง TWIN BED (เตียงเดี่ยว 2 เตียง) ซึ่งโรงแรมไม่มีหรือเต็ม ทางบริษัทขอปรับเป็นห้อง DOUBLE BED แทนโดยมี ต้องแจ้งให้ทราบล่วงหน้า  
- หากต้องการห้องพักแบบ DOUBLE BED ซึ่งโรงแรมไม่มีหรือเต็ม ทางบริษัทขอปรับเป็นห้อง TWIN BED แทนโดยมี ต้อง แจ้งให้ทราบล่วงหน้า เช่นกัน  
- กรณีพักแบบ TRIPLE ROOM 3 ท่าน ท่านที่ 3 อาจเป็นเสริมเตียง หรือ SOFA BED หรือ เสริมฟูกที่นอน ทั้งนี้ ขึ้นอยู่กับรูปแบบการจัดห้องพักของโรงแรมนั้นๆ*

## ✘ อัตราค่าบริการไม่รวม



ค่าทำหนังสือเดินทางไทย และเอกสารต่างด้าว



ค่าภาษีน้ำมัน ที่สายการบินเรียกเก็บเพิ่มภายหลังจากทางบริษัทฯ ได้ออกตั๋วเครื่องบินไปแล้ว ซึ่งลูกค้าต้องชำระส่วนต่างเพิ่ม



ภาษีมูลค่าเพิ่ม 7% และหัก ณ ที่จ่าย 3%



ค่าทิปมัคคุเทศก์ท้องถิ่นและคนขับรถ รวม 2,000 บาท/ท่าน/ทริป (เด็กชำระทิปเท่ากับผู้ใหญ่) ชำระที่สนามบิน



ค่าน้ำหนักกระเป๋าเดินทางในกรณีที่เกิดกว่าสายการบินกำหนด



ค่าใช้จ่ายส่วนตัวนอกเหนือจากรายการ เช่น ค่าเครื่องดื่ม, ค่าอาหารที่สั่งเพิ่ม, ค่าโทรศัพท์ ฯลฯ สำหรับท่านที่รับประทานอาหารพิเศษ อาหารเจ หรือไม่ทานเนื้อสัตว์ ไม่ทานหมู ไม่ทานไก่ และมีความจำเป็นให้ทางบริษัท จัดเตรียมอาหารไว้ให้ท่านเป็นพิเศษนอกเหนือจากที่กรุ๊ปจัดไว้ในรายการ ขอสงวนสิทธิ์ในการเรียกเก็บค่าใช้จ่ายเพิ่มเติมตาม จริงหน้างาน



ค่าธรรมเนียมเอกสารเข้าเมืองสำหรับผู้ถือพาสปอร์ตต่างประเทศ

*(ทางรัฐบาลจีนประกาศยกเลิกวีซ่าให้กับคนไทย ผู้ที่ประสงค์จะพำนักระยะสั้นในประเทศจีน ในรอบ 6 เดือน ไม่เกิน 90 วัน \*\*ถ้ากรณีทางรัฐบาลจีนประกาศให้กลับมาใช้วีซ่า ผู้เดินทางจะต้องเสียค่าใช้จ่ายเพิ่มในการขอวีซ่าตามที่สถานทูตกำหนด)*





## เงื่อนไขการให้บริการ

1. การเดินทางในแต่ละครั้งจะต้องมีผู้โดยสารจำนวน 15 ท่านขึ้นไป ถ้าผู้โดยสารไม่ครบจำนวนดังกล่าว ทางบริษัทฯ ขอสงวนสิทธิ์ในการเปลี่ยนแปลงราคาหรือยกเลิกการเดินทาง
2. ในกรณีที่ลูกค้าต้องออกตัวโดยสารภายในประเทศ กรุณาติดต่อเจ้าหน้าที่ของบริษัทฯ เพื่อเช็คว่ากรุ๊ปมีการคอนเฟิร์มเดินทางก่อนทุกครั้ง เนื่องจากสายการบินอาจมีการปรับเปลี่ยนไฟล์บิน หรือเวลาบิน โดยไม่ได้แจ้งให้ทราบล่วงหน้า ทางบริษัทฯ จะไม่รับผิดชอบใด ๆ ในกรณี ถ้าท่านออกตัวภายในโดยไม่แจ้งให้ทราบและหากไฟล์บินมีการปรับเปลี่ยนเวลาบินเพราะถือว่าท่านยอมรับในเงื่อนไขดังกล่าว
3. การชำระค่าบริการ
  - 3.1 กรุณาชำระมัดจำ ท่านละ 10,000 บาท
  - 3.2 กรุณาชำระค่าทัวร์เต็มจำนวน ในกรณีที่ค่าทัวร์ราคาต่ำกว่า 10,000 บาท
  - 3.3 กรุณาชำระค่าทัวร์ส่วนที่เหลือ 30 วันก่อนออกเดินทาง \*\*45 วันก่อนเดินทางสำหรับช่วงสงกรานต์และปีใหม่\*\*
  - 3.4 กรณีวันเดินทางน้อยกว่า 21 วัน หรือราคาทัวร์โปรโมชั่น ต้องชำระค่าทัวร์เต็มจำนวนเท่านั้น
4. กรณีผู้เดินทางที่ต้องการความช่วยเหลือเป็นพิเศษ เช่น การขอใช้วีซ่าที่สามมบิน กรุณาแจ้งบริษัทฯ อย่างน้อย 7 วันก่อนการเดินทาง หรือเริ่มตั้งแต่ท่านจองทัวร์ มิฉะนั้นทางบริษัทฯ ไม่สามารถจัดการได้ล่วงหน้า ทางบริษัทฯ ขอสงวนสิทธิ์ในการเรียกเก็บค่าใช้จ่ายตามจริงที่เกิดขึ้นกับผู้เดินทาง (ถ้ามี)
5. กรณีใช้หนังสือเดินทางราชการ (เล่มน้ำเงิน) เดินทางเพื่อการท่องเที่ยวเกี่ยวกับคณะทัวร์ หากท่านถูกปฏิเสธในการเข้า-ออกประเทศใด ๆ ก็ตาม ทางบริษัทฯ ขอสงวนสิทธิ์ไม่คืนค่าทัวร์และรับผิดชอบใด ๆ ทั้งสิ้น
6. *ทางบริษัทฯ ทำหน้าที่เป็นเพียงตัวแทนในการประสานงานการเดินทางเท่านั้น และ ขอสงวนสิทธิ์ปฏิเสธความรับผิดชอบและไม่สามารคืนเงินค่าบริการหรือชดเชยค่าเสียหายใดๆ ได้ในทุกกรณี สำหรับความสูญเสีย, ความเสียหาย, หรือค่าใช้จ่ายที่เพิ่มขึ้นของนักท่องเที่ยว ซึ่งเกิดจากเหตุสุดวิสัยและปัจจัยที่นอกเหนือการควบคุมของบริษัทฯ อาทิเช่น: ภัยธรรมชาติ, สภาพอากาศแปรปรวน, ภัยสงคราม, การจลาจล, การนัดหยุดงาน, โรคระบาด, การยกเลิก/ล่าช้า/เปลี่ยนแปลงตารางการบิน, ความขัดข้องของการคมนาคม, อุบัติเหตุ, ความเจ็บป่วย, การสูญหายหรือเสียหายของสัมภาระ, ตลอดจนการถูกปฏิเสธการเข้า-ออกเมืองหรือข้อห้ามทางกฎหมายจากเจ้าหน้าที่รัฐ ทั้งนี้ บริษัทฯ จะให้ความช่วยเหลือทางด้านประสานงานอย่างสุดความสามารถ*



## เงื่อนไขอื่นๆ

**โปรดตรวจสอบ PASSPORT :** กรุณานำพาสปอร์ตติดตัวมาในวันเดินทาง พาสปอร์ตต้องมีอายุไม่ต่ำกว่า 6 เดือน หรือ 180 วัน ขึ้นไปก่อนการเดินทาง และต้องมีหน้ากระดาษอย่างน้อยต่ำ 6 หน้า

**หมายเหตุ :** สำหรับผู้เดินทางที่อายุไม่ถึง 18 ปี และไม่ได้เดินทางกับบิดา มารดา ต้องมีจดหมายยินยอมให้บุตรเดินทางไปต่างประเทศจากบิดาหรือมารดาแนบมาด้วย





## เงื่อนไขการยกเลิก

\*\*กรณีการขอยกเลิกการเดินทาง หรือเลื่อนการเดินทาง นักท่องเที่ยวหรือตัวแทนจำหน่าย(ผู้มีชื่อในเอกสารการจอง) จะต้องแฟกซ์ อีเมลล์ หรือ มาเซ็นเอกสารการยกเลิกที่บริษัท ใดๆอย่างหนึ่ง เพื่อเป็นการแจ้งยกเลิกกับทางบริษัทอย่างเป็นลายลักษณ์อักษร (ทางบริษัทไม่ขอรับยกเลิกการจอง ผ่านทางโทรศัพท์ไม่ว่ากรณีใดๆ)

\*\*กรณีนักท่องเที่ยวหรือตัวแทนจำหน่าย ต้องการขอรับเงินค่าบริการคืน นักท่องเที่ยวหรือตัวแทนจำหน่าย (ผู้มีชื่อในเอกสารการจอง) จะต้องแฟกซ์ อีเมลล์ หรือ มาเซ็นเอกสารขอรับเงินคืนที่บริษัท ใดๆอย่างหนึ่ง เพื่อทำเรื่องขอรับเงินค่าบริการคืน โดยแนบหนังสือมอบอำนาจพร้อมหลักฐานประกอบการมอบอำนาจ หลักฐานการชำระเงินค่าบริการต่างๆ และหน้าสมุดบัญชีธนาคารที่ต้องการให้นำเงินเข้าให้ครบถ้วน โดยมีเงื่อนไขการคืนเงินค่าบริการ ตาม “ประกาศคณะกรรมการธุรกิจนำเที่ยวและมัคคุเทศก์ เรื่อง หลักเกณฑ์เกี่ยวกับการกำหนดอัตราค่าเงินค่าบริการคืนแก่นักท่องเที่ยว พ.ศ. 2563” ดังนี้

### ยกเลิก ไม่น้อยกว่า 30 วันก่อนการเดินทาง (ไม่นับวันเดินทาง)

**คืนเงินค่าทัวร์เต็มจำนวน** ยกเว้น ค่าใช้จ่ายที่เกิดขึ้นจริงเพื่อการเตรียมการนำเที่ยว ทั้งหมด เช่น ค่ามัดจำตัวเครื่อง ค่าบริการแลนด์ ต่างประเทศ เป็นต้น

### ยกเลิก น้อยกว่า 15 วันก่อนการเดินทาง

**ทางบริษัทฯขอสงวนสิทธิ์ ไม่คืนเงินค่าทัวร์ทั้งหมด** การจ่ายเงินคืนแก่นักท่องเที่ยวตามข้อกำหนดด้านบน ซึ่งมีการหักเงินในบางส่วนนั้น เนื่องจากทางบริษัทมีค่าใช้จ่ายที่ได้จ่ายจริงเพื่อการเตรียมการนำเที่ยวไปแล้ว เช่น การมัดจำที่นั้งบัตรโดยสารเครื่องบิน การจองที่พัก และ ค่าใช้จ่ายที่จำเป็นอื่นๆ เป็นต้น

### ยกเลิก ไม่น้อยกว่า 15-29 วันก่อนเดินทาง (ไม่นับวันเดินทาง)

**คืนเงิน 50% ของค่าทัวร์ทั้งหมด** ยกเว้น ค่าใช้จ่ายที่เกิดขึ้นจริงเพื่อการเตรียมการนำเที่ยวทั้งหมด เช่น ค่ามัดจำตัวเครื่อง ค่าบริการแลนด์ ต่างประเทศ เป็นต้น

### หากท่านงดการใช้บริการรายการใดรายการหนึ่ง หรือไม่เดินทางพร้อมคณะ

ทางบริษัทฯ จะถือว่าท่านสละสิทธิ์ **ไม่อาจเรียกร้องค่าบริการและเงินมัดจำคืน ไม่ว่ากรณีใดๆ ทั้งสิ้น**

### การยกเลิกเดินทางกับกรุ๊ปที่ออกเดินทางช่วง เทศกาลวันหยุด เช่น ปีใหม่, สงกรานต์ เป็นต้น

บางสายการบินมีการกักที่นั่งมัดจำที่นั้งกับสายการบิน และค่ามัดจำที่นั้ง รวมถึงเที่ยวบินพิเศษ เช่น CHARTER FLIGHT **จะไม่มีการคืนเงินมัดจำ หรือ ค่าทัวร์ทั้งหมดที่ชำระแล้ว** ไม่ว่ายกเลิกด้วยกรณีใดๆ

### กรณีที่กองตรวจคนเข้าเมืองในกรุงเทพฯ และต่าง ประเทศปฏิเสธการเดินทางออกหรือเข้าประเทศที่ระบุ

**บริษัทฯขอสงวนสิทธิ์ที่จะไม่คืนค่าทัวร์** ไม่ว่ากรณีใดๆ \*สำคัญ !! บริษัททำธุรกิจเพื่อการท่องเที่ยวเท่านั้น ไม่สนับสนุนการเดินทางเข้าญี่ปุ่นโดยผิดกฎหมาย ลูกค้าต้องผ่านการตรวจคนเข้าเมืองด้วยตัวของตัวเอง โดยมัคคุเทศก์ไม่สามารถช่วยเหลือใดๆได้ทั้งสิ้น \*





## สำคัญ โปรดอ่านเงื่อนไขที่ท่านควรรทราบ



### ข้อมูลสำคัญเกี่ยวกับสายการบิน

การจัดที่นั่งบนเครื่องบินจะถูกกำหนดโดยสายการบิน ซึ่งจะดำเนินการผ่านระบบอัตโนมัติ ผู้โดยสารไม่สามารถเลือกที่นั่งได้ และที่นั่งอาจไม่ได้อยู่ติดกัน ซึ่งบริษัทไม่สามารถเข้าไปจัดการได้แต่อย่างใด



### ข้อมูลสำคัญเกี่ยวกับโรงแรมที่พัก

ห้องพักในโรงแรมอาจมีความแตกต่างกัน ดังนั้น ห้องพักประเภทห้องเดี่ยว (Single) ห้องพักคู่ (Twin/Double) และห้องพักสำหรับ 3 ท่าน (Triple) อาจไม่ได้ตั้งอยู่ในอาคารหรือชั้นเดียวกัน



### เงื่อนไขและข้อควรทราบอื่นๆ ทัวไปที่ท่านควรรทราบ

รายการทัวร์อาจมีการปรับเปลี่ยนหรือยกเลิกตามสภาพอากาศและความเหมาะสม โดยคำนึงถึงความปลอดภัยของผู้เดินทางเป็นหลัก โดยไม่จำเป็นต้องแจ้งให้ทราบล่วงหน้า

อัตราค่าทัวร์ที่นำเสนอนี้ ได้รวมภาษีน้ำมันและภาษีสนามบินตามอัตราปัจจุบัน ณ วันที่ออกโปรแกรมแล้ว อย่างไรก็ตาม หากก่อนวันเดินทาง ทางสายการบิน มีการประกาศปรับขึ้นค่าภาษีน้ำมัน ภาษีสนามบิน หรือมีค่าใช้จ่ายเพิ่มส่วนอื่นๆ (แม้ว่าทางบริษัทฯ จะได้ทำการออกตั๋วเครื่องบินไปแล้วก็ตาม) ทางบริษัทฯ ขอความกรุณาเรียกเก็บค่าใช้จ่ายในส่วนต่างนี้เพิ่มตามความเป็นจริง

## ไม่รับผิดชอบค่าใช้จ่าย ตัวเครื่องบินภายในประเทศทุกกรณี

กรณีที่ท่านเดินทางจากต่างจังหวัด ค่าใช้จ่ายในการเดินทางเช่น ตัวเครื่องบิน รถไฟ รถทัวร์ ที่พัก ไม่ได้ อยู่ในรายการทัวร์ รวมถึงกรณีที่เกี่ยวข้อง (ภายในประเทศ) มีการเปลี่ยนแปลงอันเนื่องมาจาก สายการบินเปลี่ยนแปลงเวลาบิน เที่ยวบิน ยกเลิกเที่ยวบิน หรือสาเหตุสุดวิสัยอื่นๆ ทางบริษัทฯ จะไม่รับผิดชอบค่าใช้จ่ายในส่วนนี้



## หากทำการชำระเงินแล้ว

ทางบริษัทขอสงวนสิทธิ์ในการถือว่าท่านได้ยอมรับเงื่อนไขดังกล่าวแล้ว และจะไม่มี การฟ้องร้องใดๆ เนื่องจากท่านได้ยอมรับเงื่อนไขในการให้บริการแล้ว



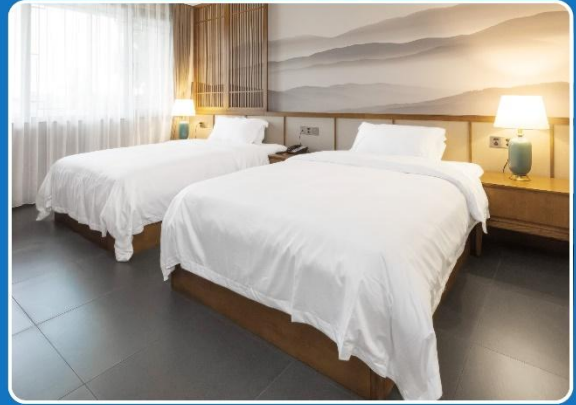
**สำคัญ!!**  
กรุณาอ่านเงื่อนไข  
แนบท้ายโดยละเอียด  
เพื่อประโยชน์สูงสุดของท่าน



## ตัวอย่างประเภทห้องพัก



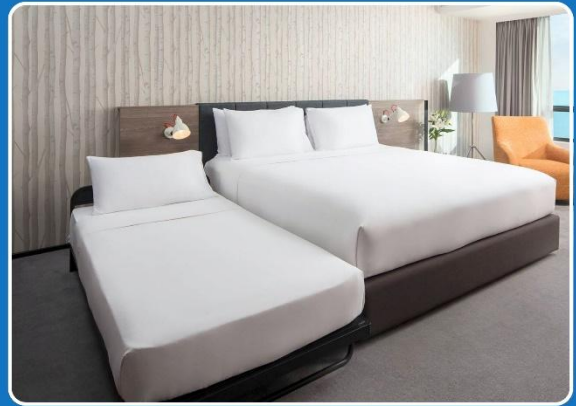
 SINGLE (SGL)



 TWIN (TWN)



 DOUBLE (DBL)



 TRIPLE (TRP)

**\*\*รูปภาพห้องพักเป็นเพียงภาพสื่อถึงประเภทของเตียงเท่านั้น ไม่ใช่ภาพห้องพักจริงสำหรับการเข้าพัก\*\***

