

บริษัท วีวิด เวิลด์ ทัวร์ จำกัด เลขที่ 9 โชคชัย 4 ซอย 40 ลาดพร้าว กรุงเทพฯ 10230

Tel. 090-9264555, 098-9961699 Fax. 02-0018994 E-mail: vividworldtour@hotmail.com

Website: http://www.vividworldtour.com Facebook: http://www.facebook.com/vividworldtour

Seaside Charm of Shandong

7 วัน | 4 คืน

รหัส : TGN-SCTA003

# ชิงเต่า

เยือนสามเมืองซานตง

ชิงเต่า • เหียนโก • เวย์ไห่

เที่ยวครบ  
จบทุกไฮไลท์



9 การ์ันตี  
คนออกเดินทาง

ไม่  
มีวันอิสระ

พิเศษ!!

ปิ้งย่างเกาหลี อาหารทะเลซีฟู้ด

ศูนย์พายุเรือโอลิมปิกชิงเต่า

สะพานไม้จินไห่

เสี่ยวมายเต่า

ท่าเรือประมงไห่ซาง

เดินทาง

05 - 11 พ.ค. 69

12 - 18 พ.ค. 69

05 - 11 มิ.ย. 69

16 - 22 มิ.ย. 69

ราคาเริ่มต้น

# 26,990.-

เที่ยวครบทุกไฮไลท์ เช็किनทุกแลนด์มาร์ค อาหารจัดเต็ม

พักโรงแรม 4 ดาว เที่ยวสนุก



Seaside Charm of Shandong

7 วัน | 4 คืน

รหัส : TGN-SCTAO03

# ชิงเต๋อ

เยือนสามเมืองซานตง

ชิงเต๋อ • เหยียนโก • เวย์ไห่

เที่ยวครบ  
จบทุกใจโลก



9 การ์ันตี  
คนออกเดินทาง

ไม่ลงร้าน  
มีวันอิสระ

พิเศษ!!

ปิ้งย่างเกาหลี อาหารทะเลซีฟู้ด

ศูนย์พายุเรือโอลิมปิกชิงเต๋อ

สะพานไม้จินไห่

เดินทาง

05 - 11 พ.ค. 69

12 - 18 พ.ค. 69

05 - 11 มิ.ย. 69

16 - 22 มิ.ย. 69

ราคาเริ่มต้น

เสี่ยวมายเต๋อ

ท่าเรือประมงไห่ซาং

# 26,990.-

เก็บทุกใจโลก! เช็คอินทุกแลนด์มาร์ก อาหารจัดเต็ม

พักโรงแรม 4 ดาว เที่ยวสนุก



Seaside Charm of Shandong

# ชิงเต่า

เยือนสามเมืองซานตง

ชิงเต่า • เหยียนโก • เวย์ไห่

7 วัน | 4 คืน



FLIGHT : SC4080

FLIGHT : SC4079

BKK 02.50 → TAO 08.25

TAO 21.55 → BKK 01.50

ขาไป

ขากลับ

วันที่	รายการ	อาหาร			โรงแรม
		เช้า	กลางวัน	เย็น	
1	ทำอากาศยานนานาชาติสุวรรณภูมิ	✗	✗	✗	
2	ทำอากาศยานนานาชาติสุวรรณภูมิ <b>SC4080 BKK-TAO (02.50-08.25)</b> • ทำอากาศยานนานาชาติชิงเต่า เจียวตง • ชิงเต่า • เหยียนโก ทำเรือประมงไห่ซาง • ถนนคนเดินเฉาหยาง วฝ่เดียวดาย • เวย์ไห่ • สวนสาธารณะเวย์ไห่ ถนนทอร์ชี่ 8 • ตลาดเกาหลี่	✗	🍴	🍴	Weihai Madison Hotel 4*
3	สะพานไม้จินไห่ • จุดชมวิวเขาแมวหมายเลข 3 จัตุรัสประตูแห่งความสุข • จุดเช็คอินซากเรือ อับปางบลูรูวิส • ชิงเต่า • สวนจงซาน • นังกระ เข้าไต้ผิง • ถนนจงซาน • ถนนคนเดินโตตง	🍴	🍴	✗	Luxseven Hotel 4*
4	สะพานจันเจียว • โบสถ์คริสต์ St.Micheal (ชม ภายนอก) • ศูนย์กีฬาเรือใบโอลิมปิก • จัตุรัส 54	🍴	🍴	🍴 ซีฟู้ด	Luxseven Hotel 4*
5	ซาจ้อโข่ว • เสี่ยวมายเต่า • ถนนหลงเจียง • ถนน ซิลเวอร์พีชเลน • พิพิธภัณฑ์เบียร์ชิงเต่า • ถนน เบียร์ชิงเต่า	🍴	🍴	🍴 ปิ้งย่าง เกาหลี่	Luxseven Hotel 4*
6	พิพิธภัณฑ์อดีตที่ทำการผู้ว่าการเยอรมัน • สวนจีน หัว • Mix c mall • ทำอากาศยานนานาชาติชิงเต่า เจียวตง <b>SC4079 TAO - BKK (21.55-01.50)</b> ทำอากาศยานนานาชาติสุวรรณภูมิ	🍴	🍴	✗	
7	เดินทางถึงทำอากาศยานนานาชาติสุวรรณภูมิ โดยสวัสดิภาพ	✗	✗	✗	

โปรแกรมอาจมีการสลับวันหรือเปลี่ยนแปลงไปตามความเหมาะสม ทั้งนี้ทางบริษัทจะคำนึงถึงประโยชน์และความปลอดภัยของ  
ทุกท่านเป็นหลักสำคัญ

# อัตราค่าบริการและเงื่อนไขรายการท่องเที่ยว

## Seaside Charm of Shandong ซิงเต่า เหียนไก เวยไห่ 7วัน4คืน (SC)

วันเดินทาง	ราคาทัวร์ผู้ใหญ่/ท่าน พักห้องละ 2-3 ท่าน	ราคาทัวร์ เด็กอายุ 2-18 ปี หรือหนังสือเดินทางต่างชาติ	ราคาทัวร์/ท่าน ไม่รวมตั๋วเครื่องบิน	ราคา ห้องพักเดี่ยว
05 - 11 พฤษภาคม 2569	26,990	26,990	18,990	5,000
12 - 18 พฤษภาคม 2569	27,990	27,990	18,990	5,000
05 - 11 มิถุนายน 2569	27,990	27,990	18,990	5,000
16 - 22 มิถุนายน 2569	27,990	27,990	18,990	5,000

อัตรานี้  ยังไม่รวม ค่าทิปคนขับรถ มัคคุเทศก์ท้องถิ่น และ  
หัวหน้าทัวร์ ท่านละ 2,000 บาท/ทริป/ลูกทัวร์ 1 ท่าน

ราคาสำหรับ INFANT อายุไม่เกิน 2 ปี ณ  
วันเดินทางกลับ ท่านละ 10,000 บาท  
อัตรานี้รวมรายการทัวร์ และตั๋วเครื่องบินแล้ว

## โปรดอ่านอย่างละเอียด :

- เนื่องจากห้องพักของโรงแรมในประเทศจีนนั้น มีห้องพักประเภท DOUBLE BED (DBL) ค่อนข้างจำกัด หากลูกค้ามีความประสงค์จะพักห้องประเภทนี้ กรุณาแจ้งเจ้าหน้าที่ล่วงหน้าก่อนทำการจองเท่านั้น
- บริษัทฯ จะยึดประเภทห้องพักตามใบจองจากบริษัทเอเจนซี่ที่ท่านทำการจองทัวร์มาเท่านั้น หากมีการปรับเปลี่ยนห้องพักในระยะเวลาใกล้วันเดินทาง บริษัทฯ ขอสงวนสิทธิ์เปลี่ยนแปลงประเภทห้องพัก หรือเรียกเก็บค่าใช้จ่ายเพิ่มเติม
- จองทัวร์พร้อมชำระเงินมัดจำ **ท่านละ 10,000 บาท / ท่าน / วันหยุดยาว 15,000 บาท / ท่าน** ส่วนที่เหลือชำระกันก่อนการเดินทางไม่น้อยกว่า 31 วัน มิฉะนั้นถือว่าท่านทำการยกเลิกการเดินทางโดยอัตโนมัติ (ช่วงวันหยุดยาวหรือวันหยุดเทศกาล ควรชำระก่อนเดินทางไม่น้อยกว่า 35 วัน) **หรือ ราคาทัวร์พิเศษต้องชำระค่าทัวร์เต็มจำนวน 100% เท่านั้น**
- โรงแรมที่ระบุในรายการทัวร์เป็นเพียงโรงแรมที่นำเสนอเบื้องต้นเท่านั้น ซึ่งอาจมีการเปลี่ยนแปลง แต่โรงแรมที่เข้าพักจะเป็นระดับเดียวกันตามมาตรฐานโรงแรมประเทศจีน
- ท่านที่ต้องออกบัตรโดยสารภายในประเทศ (ตัวเครื่องบิน, รถทัวร์, รถไฟ) กรุณาสอบถามเจ้าหน้าที่ทุกครั้งก่อนทำการออกบัตรโดยสาร เนื่องจากสายการบินอาจมีการปรับเปลี่ยนไฟล์ทหรือเวลาบินโดยไม่แจ้งล่วงหน้า การแนะนำจากเจ้าหน้าที่เป็นเพียงคำแนะนำเท่านั้น
- โปรแกรมที่มีการเดินทางด้วยรถไฟความเร็วสูง อาจมีการสลับปรับเปลี่ยนสถานีต้นทางหรือปลายทาง หากตัวรถไฟรอบที่ระบุในโปรแกรมเต็มหรือไม่สามารถจองได้ กรณีเปลี่ยนแปลงผู้เดินทางจะต้องทำการออกตั๋วใหม่เท่านั้น ไม่สามารถเปลี่ยนชื่อผู้เดินทางได้ทุกกรณี
- หากเป็นเที่ยวบินแบบเหมาลำ (Charter Flight) กรณียกเลิกการเดินทาง ไม่สามารถคืนค่าตัวเครื่องบินได้ทุกกรณี
- โปรแกรมทัวร์ไม่รวมค่าวีซ่า บริษัทฯ ขอสงวนสิทธิ์ไม่คืนค่าวีซ่าทุกกรณี เนื่องจากรัฐบาลไทย-จีน ประกาศยกเลิกวีซ่า (ตั้งแต่ 1 มี.ค. 67 เป็นต้นไป) หากมีการเปลี่ยนแปลงจะยึดตามเงื่อนไขท้ายรายการ
- **ข้อความสำคัญ!** พาสปอร์ตต้องมีอายุการใช้งาน **ไม่ต่ำกว่า 6 เดือน** นับจากวันที่เดินทางกลับเข้าประเทศไทย และมีหน้าว่างสำหรับลงตราประทับวีซ่า รวมทั้งประทับตราเข้า-ออกประเทศ **อย่างน้อย 2 หน้าเต็ม**

วันแรก

ท่าอากาศยานสุวรรณภูมิ

๑๐ (-/- /-)

**23.25 น.** คณะพร้อมกันที่ **ท่าอากาศยานสุวรรณภูมิ อาคารผู้โดยสารขาออก ชั้น 4 ประตู 3** เคาน์เตอร์สายการบิน **Shandong Airlines (SC)** เจ้าหน้าที่รอให้การต้อนรับและอำนวยความสะดวกในการเช็คอินให้แก่ท่าน (สัมภาระโหลดท่านละ 1 ใบ น้ำหนักไม่เกิน 23 กิโลกรัม และ สัมภาระถือขึ้นเครื่อง 1 ชิ้น ไม่เกิน 5 กิโลกรัม)

วันที่สอง

**ท่าอากาศยานสุวรรณภูมิ · ท่าอากาศยานนานาชาติชิงเต่า เจียวตง · ชิงเต่า · หยียนไถ**  
**ท่าเรือประมงไห่ซาง · ถนนคนเดินเจาหยาง · วาฬเดี่ยวตาย · เวยไห่ · สวนสาธารณะเวยไห่ ถนนทอร์ชี่ 8 · ตลาดเกาหลี่**

๑๐ (-/กลางวัน /เย็น)

**02.50 น.** ออกเดินทางสู่ **เมืองชิงเต่า ประเทศจีน** โดยเที่ยวบินที่ **SC4080**

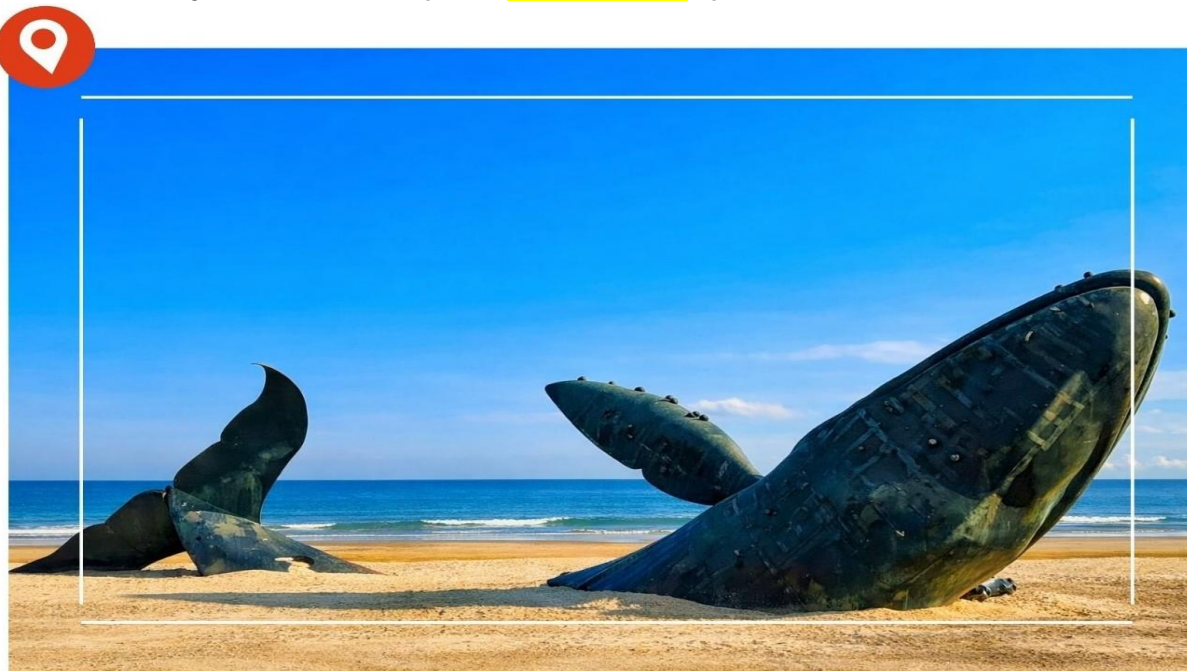
**08.25 น.** เดินทางถึง **ท่าอากาศยานนานาชาติชิงเต่า เจียวตง เมืองชิงเต่า** (เวลาของประเทศจีนเร็วกว่าไทย 1 ชั่วโมง) หลังจากผ่านพิธีการตรวจคนเข้าเมืองแล้วนำท่านเดินทางสู่ **หยียนไถ** (ใช้เวลาเดินทางประมาณ 2.5 ชั่วโมง) เมืองปลายคาบสมุทรซานตง จุดบรรจบของทะเลป้อไห่และทะเลเหลือง โดดเด่นด้วยชายหาดสีทองและชื่อเสียงด้านไวน์ชั้นเลิศ ชื่อเมืองแปลว่า "หอควน" มีที่มาจากหอสัญญาณสมัยราชวงศ์หมิงที่ใช้เตือนภัยโจรสลัด แม้ควนจะเลือนหาย แต่จิตวิญญาณแห่งท้องทะเลและเรื่องราวนับพันปียังคงอบอวลอยู่ในเมืองแห่งนี้ นำท่านเดินทางสู่ **ท่าเรือประมงไห่ซาง (Haichang Fisherman's Wharf)** เป็นแหล่งท่องเที่ยวริมทะเลที่มีบรรยากาศสดชื่นและเจียบสงบ พื้นที่แห่งนี้ผสมผสานวิถีชีวิตชาวประมงดั้งเดิมเข้ากับแหล่งพักผ่อนสมัยใหม่ได้อย่างลงตัวสองข้างทางเรียงรายด้วยตึกสวยสไตล์ยุโรป สีเส้นสดใส ให้บรรยากาศเหมือนเดินอยู่เมืองชายฝั่งต่างประเทศ ให้ท่านได้เดินเล่นชมทะเล ดูเรือประมง และถ่ายภาพกับอาคารสวย ๆ ได้อย่างเพลิดเพลิน



นำท่านเดินทางสู่ **ถนนคนเดินเจาหยาง (Chaoyang Street)** ที่ซึ่งมีประวัติยาวนานกว่า 150 ปี ตั้งแต่สมัยราชวงศ์ชิง ถนนนี้มีระยะทางประมาณ 400 เมตร และได้รับชื่อ “เจาหยาง” เพราะตั้งอยู่ ด้านที่รับแสงแดดจากภูเขาเหียนไถอย่างเต็มที่ ในช่วงปลายศตวรรษที่ 19 และต้นศตวรรษที่ 20 ถนนนี้เป็น ศูนย์กลางการค้าสำคัญ ที่ชาวต่างชาติ เช่น พ่อค้าชาวเยอรมันเข้ามาตั้งกิจการ และเต็มไปด้วยร้านค้าต่างชาติ ธนาคาร และสถานบันเทิงที่มีป้ายภาษาจีนและอังกฤษเรียงราย ที่นี่ยังเคยเป็นที่ตั้งของกิจการใหญ่ๆ เช่นบริษัทค้าถั่วลิสงของชาวเยอรมัน และโรงแรมคลิฟตันที่มี ชุนยัดเซ็นเคย เข้าพักในปี 1912 ตลอดความยาวของถนน จะพบสถาปัตยกรรมยุโรปและจีนผสมผสาน ที่สะท้อน ร่องรอยการเปลี่ยนผ่านจากยุคเมืองท่าสมัยก่อนสู่ย่านสมัยใหม่ที่มีชีวิตชีวาปัจจุบัน ถนนเจาหยาง ได้รับการบูรณะและพัฒนาเป็นแหล่งท่องเที่ยวสำคัญของเหียนไถ โดยผสมผสานความเก่าแก่ของ ประวัติศาสตร์เข้ากับร้านค้า คาเฟ่ บาร์ และพื้นที่พักผ่อนสมัยใหม่อย่างลงตัว



และอย่าลืมแวะถ่ายรูปกับแลนด์มาร์กสุดฮิต **วาฬเดี่ยวตาย** จุดเช็กอินไวรัลที่ใครมาเยือนก็ต้องไม่พลาด



## เที่ยง ๑๑ บริการอาหารเที่ยง ณ ภัตตาคาร

นำท่านเดินทางสู่ **เมืองเวย์ไห่** (ใช้เวลาเดินทางประมาณ 3.30 ชั่วโมง) เป็นเมืองระดับจังหวัดภายใต้เขตปกครองของมณฑลซานตง ตั้งอยู่ทางตะวันออกเฉียงสุดของมณฑลซานตงและยังมีอีกชื่อหนึ่งว่า เวย์ไห่เว่ย นอกจากนี้จะมีอาณาเขตติดต่อกับเมืองเยียนไถทางทิศตะวันตกแล้ว เมืองเวย์ไห่ ยังมีอาณาเขตติดกับทะเลเหลืองทางทิศเหนือ ทิศตะวันออกเฉียงใต้ และทิศใต้ โดยหันหน้าไปทางคาบสมุทรเหลียวตงทางทิศเหนือ และทางทิศตะวันออกติดกับคาบสมุทรเกาหลี่ นำท่านสู่ **สวนสาธารณะเวย์ไห่** เป็นสวนสาธารณะริมทะเลที่ใหญ่ที่สุดในเมืองเวย์ไห่ โดดเด่นด้วยการออกแบบตามแนวชายฝั่ง มีจุดชมวิว 4 ริม ได้แก่ ไห่ยา ไห่เหลียน ไห่ซง และไห่ซุ่ย รวมถึงจัตุรัสวัฒนธรรมกลาง และกำแพงกันคลื่นที่สร้างขึ้นอย่างสวยงาม นำท่านถ่ายรูปกับ **จุดแลนด์มาร์กกรอบรูปขนาดใหญ่** ที่นักท่องเที่ยวต้องไม่พลาดเมื่อมาเยือนที่นี่



ต่อดด้วยแลนด์มาร์กชื่อดังของเมืองเวย์ไห่ **ถนนทอร์รี่ที่ 8** ถนนสายเล็กที่มีเอกลักษณ์เป็นเนินลาดทอดยาวลงสู่ทะเล เมื่อมองจากช่วงต้นถนนจะเห็นวิวทะเลสีฟ้ากว้างใหญ่ตัดกับท้องฟ้าอย่างสวยงาม ให้ความบรรยากาศโรแมนติกคล้ายฉากในภาพยนตร์ ถนนสายนี้จึงกลายเป็นจุดถ่ายภาพยอดนิยมของนักท่องเที่ยว โดยสองข้างทางมีบ้านเรือนและคาเฟ่น่ารักๆ เรียงรายอย่างมีเสน่ห์ เหมาะสำหรับเดินเล่น ถ่ายภาพ และชมวิวทะเลอันสวยงาม จนถือเป็นอีกหนึ่งแลนด์มาร์กที่ไม่ควรพลาดเมื่อมาเยือนเมืองเวย์ไห่



## คำ ๑๑ รับประทานอาหารเย็น ณ ภัตตาคาร

หลังอาหารนำท่านเดินเล่นใน **ตลาดเกาหลี** แหล่งช้อปปิ้งยอดนิยมที่สะท้อนวัฒนธรรมเกาหลีอย่างชัดเจน ทั้งอาหาร เสื้อผ้า และสินค้าแฟชั่นนำเข้าภายในตลาดเต็มไปด้วยร้านขาย ตีอกบกกี คิมบับ และเครื่องสำอางสไตล K-beauty ที่ถูกใจนักท่องเที่ยว บรรยากาศคึกคักเหมือนได้เดินอยู่ในย่านเกาหลีจริง ๆ มีป้ายภาษาเกาหลีและเพลง K-pop เปิดคลอเหมาะสำหรับสายกินและสายช้อปปิ้งที่อยากสัมผัสกลิ่นอายเกาหลีโดยไม่ต้องบินไปเกาหลีใต้



นำท่านเดินทางเข้าสู่ที่พัก

ที่พัก 📍 **Weihai Madison Hotel** หรือเทียบเท่าระดับ 4 ดาว , เมืองเว่ยไห่

วันที่สาม สะพานไม้จันทน์ • จุดชมวิวกาแล็กซี่หมายเลข 3 • จตุรัสประตูแห่งความสุข • จุดเช็กอินซากเรืออับปางบลูรูวิส • ซิงเต่า • สวนจงซาน • บึงกระเช้าไต้ผิง • ถนนจงซาน • ถนนคนเดินโตตง

๑๑ (เช้า/กลางวัน/-)

## เช้า ๑๑ บริการอาหารเช้า ณ โรงแรม

นำท่านเดินทางสู่ **สะพานไม้จันทน์** ไม้ที่ทอดยาวออกไปกลางทะเล บริเวณอ่าวจันทน์ จุดชมวิวกาแล็กซี่ที่สวยงามและเจียบสงบของเมืองเว่ยไห่ ระหว่างทางสามารถสัมผัสบรรยากาศลมทะเลเย็นสบาย พร้อมชมทัศนียภาพของผืนน้ำสีฟ้ากว้างใหญ่ที่ติดกับท้องฟ้าอย่างสวยงาม เป็นอีกหนึ่งมุมถ่ายภาพยอดนิยมที่ทำให้ความรู้สึกผ่อนคลายและโรแมนติก เหมาะสำหรับการเดินเล่นและเก็บภาพความประทับใจริมทะเล



นำท่านเดินทางสู่ **จุดชมวิวกุหาแมวหมายเลข 3** หนึ่งในจุดชมวิวที่สวยงามโดดเด่น ตั้งอยู่ท่ามกลาง แนวภูเขาสูง สามารถชมทิวทัศน์แบบพาโนรามาของภูเขาสลับซับซ้อนและธรรมชาติอันอุดมสมบูรณ์ บรรยากาศเงียบสงบ อากาศบริสุทธิ์ เหมาะแก่การถ่ายภาพและดื่มด่ำความงดงามของธรรมชาติอย่าง ไกล่ชิด



หลังจากนั้นนำท่านเดินทางสู่ **จัตุรัสประตูแห่งความสุข** แลนด์มาร์คชื่อดังริมทะเลที่โดดเด่นด้วยซุ้ม ประตูขนาดใหญ่ สื่อถึงความเป็นสิริมงคลและความสุขของเมืองเวย์ไห่ บริเวณโดยรอบสามารถชมวิว ทะเลอันกว้างไกล บรรยากาศโรแมนติกและเงียบสงบ เหมาะแก่การเดินเล่นพักผ่อนและถ่ายภาพเป็นที่ระลึก อีกทั้งยังเป็นจุดเช็คอินยอดนิยมที่นักท่องเที่ยวไม่ควรพลาดเมื่อมาเยือนเมืองแห่งนี้



นำท่านเดินทางสู่ **จุดเช็กอินซากเรืออัปปาง “บลูรูวิส”** แลนด์มาร์คริมทะเลที่มีเอกลักษณ์โดดเด่นด้วยซากเรือเก่าที่ตั้งอยู่ท่ามกลางบรรยากาศชายฝั่งอันเงียบสงบ ให้ความรู้สึกคลาสสิกและลึกลับ ผสมผสานกับวิวทะเลกว้างสุดสายตา เหมาะสำหรับการถ่ายภาพสุดชิคและเก็บความประทับใจ อีกทั้งยังเป็นอีกหนึ่งจุดยอดนิยมที่นักท่องเที่ยวสายถ่ายรูปไม่ควรพลาด



### เที่ยง ๑๑ บริการอาหารเที่ยง ณ ภัตตาคาร

นำท่านเดินทางกลับสู่เมืองซิงเต่า (ใช้เวลาเดินทางประมาณ 3 ชั่วโมง) จากนั้นนำท่านเดินทางสู่ **สวนจงซาน (Zhongshan Park)** ซึ่งเป็นสวนสาธารณะที่ใหญ่และเก่าแก่ที่สุดของ เมือง มีชื่อเสียงเรื่องถนนชากระกว่า 20,000 ต้นที่บานสะพรั่งช่วงเมษายน-พฤษภาคม และมีดอกไม้ หลากหลายชนิดตลอดปี ทั้งดอกท้อ, โปต้น, เมเปิ้ลใบแดง, แปะก๊วยสีทอง ให้อารมณ์เหมือนสวน สไตลยุโรป มีคาเฟ่ช่อนตัว และเป็นสถานที่พักผ่อนหย่อนใจกลางเมืองที่สวยงามในทุกฤดู



นำท่านนั่ง **กระเช้าไท่ผิง (Taiping Mountain Cable Car)** ขึ้นสู่ยอดเขาไท่ผิงที่มี ทัศนียภาพอันงดงามของเมืองชิงเต่าและทะเลที่กว้างไกล ระหว่างทางท่านจะได้สัมผัสกับวิวภูเขาและป่าไม้เขียวขจี พร้อมเพลิดเพลินกับบรรยากาศสดชื่นและสงบจากยอดเขา ท่านจะสามารถชมทิวทัศน์ของเมืองและทะเลได้แบบพาโนรามา โดยเฉพาะในช่วงเย็นที่พระอาทิตย์ตกดิน ทำให้การเดินทางในครั้งนี้นำไปด้วยความประทับใจและความสวยงามที่ยากจะลืม



นำท่านเดินเล่น **ถนนคนเดินจงซาน** เป็นย่านเก่าแก่ที่เต็มไปด้วยชีวิตชีวาและกลิ่นอายวัฒนธรรมของชนเผ่าอี อาคารบ้านเรือนสองข้างทางยังคงรักษาสถาปัตยกรรมแบบดั้งเดิมไว้ได้อย่างงดงาม ทั้งกำแพงอิฐเก่า ประตูไม้แกะสลัก และโคมแดงที่ประดับเรียงรายตลอดถนน สะท้อนประวัติศาสตร์และวัฒนธรรมของเมืองได้อย่างชัดเจน ตลอดสองข้างทางเรียงรายไปด้วยร้านค้า ร้านอาหาร คาเฟ่ และร้านของฝากมากมาย ให้ท่านได้เพลิดเพลินกับการเลือกซื้อสินค้าท้องถิ่น ชมอาหารพื้นเมือง และเดินชมบรรยากาศคึกคักทั้งกลางวันและยามค่ำคืน เหมาะสำหรับการเดินเล่น ถ่ายภาพ และสัมผัสวิถีชีวิตของชาวเมืองอย่างใกล้ชิด



นำท่านช้อปปิ้งที่ **ถนนคนเดินไท่ตง** สถานที่ยอดนิยมในซิงเต่าที่เต็มไปด้วยชีวิตชีวาทั้งกลางวันและกลางคืน เปรียบเสมือนถนนหนานจิงของเซี่ยงไฮ้ หรือถนนหวังฝูจิ่งของปักกิ่ง ตลอดทางจะมีห้างสรรพสินค้าและร้านค้ามากมายจำหน่ายสินค้าหลากหลาย ทั้งเสื้อผ้า รองเท้า อุปกรณ์กีฬา อิเล็กทรอนิกส์ และกีฬาฟุตบอล พร้อมทั้งอาหารอร่อยที่ต้องไม่พลาดชิม นอกจากนี้ยังมี Street Art สุดเก๋ให้ได้เดินชมและถ่ายรูปบริเวณกำแพงและตึกอพาร์ทเมนต์



### อิสระอาหารเย็นตามอริยาศัย

นำท่านเดินทางเข้าสู่ที่พัก

ที่พัก 🏨 **Luxseven Hotel** หรือเทียบเท่าระดับ 4 ดาว , เมืองซิงเต่า

วันที่สี่ สะพานจันเจียว · โบสถ์คริสต์ St.Micheal (ชมภายนอก) · ศูนย์กีฬาเรือใบโอลิมปิก · จัตุรัส 54  
📍 (เช้า/กลางวัน/เย็น)

### เช้า 📍 บริการอาหารเช้า ณ โรงแรม

หลังอาหารเช้าท่านอาหารเช้า นำท่านสู่ **สะพานจันเจียว** ซึ่งเป็นสัญลักษณ์ของเมืองซิงเต่า สร้างขึ้นใน ค.ศ. 1891 สมัยราชวงศ์ชิง มีความยาว 440 เมตร 10 เมตร สุดสะพานจันเจียว ซึ่งยื่นไปยังกลางน้ำ ที่ปลายสะพานมีศาลาทรงแปดเหลี่ยมสูงสองชั้น ซึ่งเป็นเครื่องหมายการค้าที่ติดอยู่บนขอบเบียร์ซิงเต่า



จากนั้นนำท่านชม **โบสถ์คาทอลิก St.Emil หรือ โบสถ์ St.Micheal (ชมภายนอก)** เป็นอีกจุดยอดนิยมของนักท่องเที่ยวที่ต้องการชมสถาปัตยกรรมสไตลยุโรปในเมืองซิงเต่า โบสถ์แห่งนี้เป็นโบสถ์ สร้างเสร็จสมบูรณ์ในปี 1934 มีเอกลักษณ์คือ บริเวณอาคารด้านหน้ามีหอนาฬิกาสูง 56 เมตร 2 หลังตั้งอย่างโดดเด่น โดยจะส่งเสียงสัญญาณในทุกวันอาทิตย์ และเทศกาลสำคัญ



### เที่ยง ๑๑ บริการอาหารเที่ยง ณ ภัตตาคาร

นำท่านเดินทางสู่ **ศูนย์พายเรือโอลิมปิก** ตั้งอยู่บริเวณอ่าวผู้ซ่านทางตะวันออกของเมืองซิงเต่าเคยเป็นสถานที่จัดการแข่งขันเรือใบในโอลิมปิกเกมส์ปี 2008 ที่ปักกิ่ง ที่นี่มีคอบเพลิงโอลิมปิกปักกิ่งขนาดใหญ่และวงแหวนโอลิมปิก 5 วงตั้งตระหง่าน อ่างที่เต็มไปด้วยเรือใบดูสวยงามตระการตา และ ยังเป็นจุดชมพระอาทิตย์ตกที่สวยงามอีกด้วย



จากนั้นนำท่านไปเยี่ยมชม **จัตุรัส 54 หรือ May Fourth Square** ซึ่งเป็นแลนด์มาร์คสำคัญของเมืองซิงเต่า ตั้งอยู่ริมอ่าวผู้ซ่าน จัตุรัสแห่งนี้มีความหมายลึกซึ้งทั้งในเชิงประวัติศาสตร์และความรักชาติของจีน โดยเฉพาะ ประติมากรรมสีแดงขนาดใหญ่ ที่มีชื่อว่า "สายลมแห่งเดือนพฤษภาคม" (The May Wind) ซึ่งสร้างขึ้นเพื่อระลึกถึง ขบวนการ 4 พฤษภาคม ปี 1919 การเคลื่อนไหวของนักศึกษาและประชาชนที่ลุกขึ้นต่อสู้เพื่อเอกราชและการปฏิรูปประเทศ รูปทรงของประติมากรรมนี้คล้ายกับกระแสมที่หมุนวน แสดงถึงพลังและการต่อสู้เพื่ออนาคตที่ดีกว่า



**คำ** ๑๑ **บริการอาหารคำ ณ ภัตตาคาร พิเศษเมนู ซีฟู้ด**

นำท่านเดินทางเข้าสู่ที่พัก

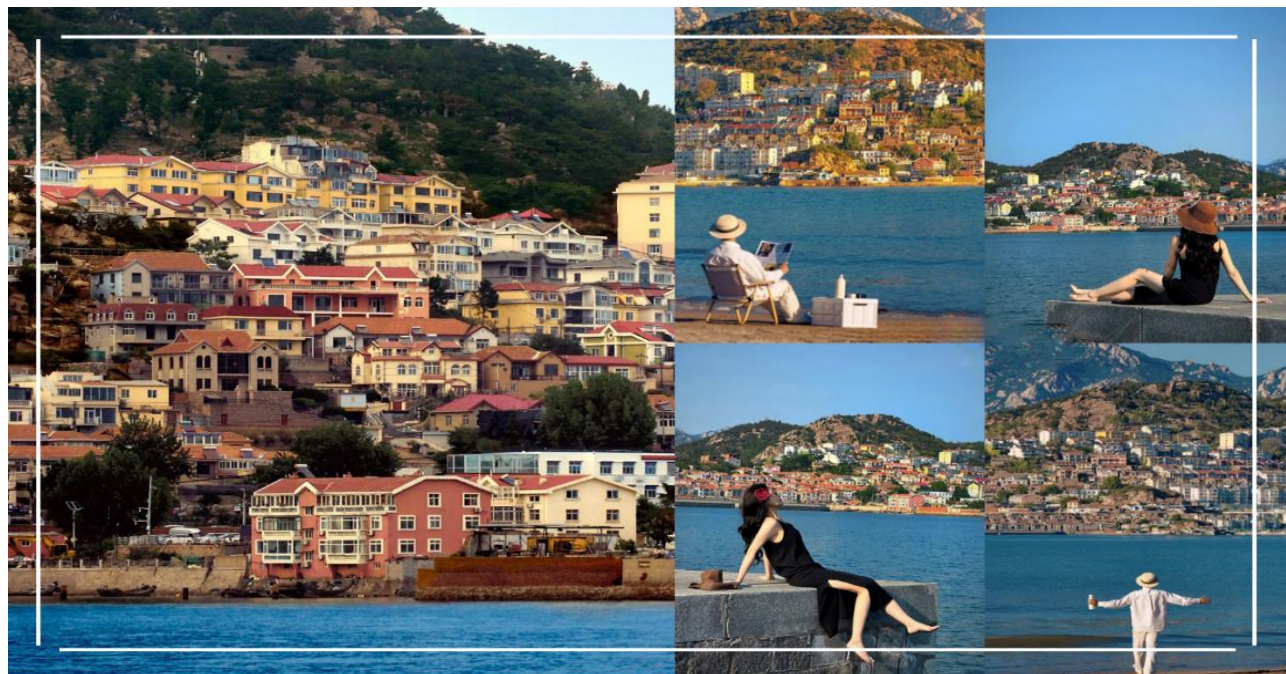
**ที่พัก** 🏨 **Luxseven Hotel หรือเทียบเท่าระดับ 4 ดาว , เมืองชิงเต่า**

**วันที่ห้า** **ซาจื่อโข่ว · เสี่ยวมายเต่า · ถนนหลงเจียง · ถนนซิลเวอร์ฟิชเลน · พิพิธภัณฑ์เบียร์ชิงเต่า**  
**ถนนเบียร์ชิงเต่า**

๑๑ (เช้า/กลางวัน/เย็น)

**เช้า** ๑๑ **บริการอาหารเช้า ณ โรงแรม**

นำท่านสัมผัสเสน่ห์ของ **ซาจื่อโข่ว จุดเช็คอินที่กำลังโด่งดังในโลกโซเซียล** ที่มีหมู่บ้านสไตล์อิตาลีสุดชิค ซึ่งสร้างความประทับใจให้กับนักท่องเที่ยวจากทั่วโลก บ้านหลังคาสีส้มสดใสที่ตั้งอยู่ในทำเลที่ลงตัว ด้านหน้าเปิดออกสู่ทะเลอันสวยงาม ส่วนด้านหลังเป็นภูเขาที่ตั้งตระหง่านตัดกับท้องฟ้าสีฟ้าครามที่งดงาม เป็นสถานที่ที่เหมาะสมแก่การถ่ายภาพและพักผ่อนท่ามกลางธรรมชาติที่สวยงาม



## เที่ยง ๑๑ บริการอาหารเที่ยง ณ ภัตตาคาร

นำท่านเดินทางสู่ **เสี่ยวมายเต่า (Xiaomaidao)** หรือสวนสาธารณะเกาะเล็กริมทะเล โดดเด่นด้วยชายหาดสวยงามและโขดหินหลากหลาย พร้อมวิวทะเลกว้างสุดสายตา บรรยากาศเหมาะแก่การเดินเล่น พักผ่อน และทำกิจกรรมริมชายหาด อีกทั้งยังเป็นจุดชมพระอาทิตย์ตกที่สวยงามและเป็นแลนด์มาร์คสำคัญของเมืองชิงเต่า



จากนั้นนำท่านสู่ **ถนนหลงเจียง** หรือที่รู้จักในชื่อ “ถนนสายการ์ตูน” จุดเช็คอินที่โลกเทพนิยายฮายโอะมิซากิ ถนนเส้นนี้มีชื่อเสียงจากภาพวาดการ์ตูนและงานศิลปะบนกำแพงมากมาย ทำให้เป็นที่นิยมในหมู่คนหนุ่มสาวและนักท่องเที่ยวที่มาถ่ายรูปและเช็คอินตามคาเฟ่ต่างๆ นอกจากนี้ ยังมีร้านค้าและคาเฟ่มากมาย ทำให้ถนนหลงเจียงเป็นย่านที่คึกคักและมีชีวิตชีวา



นำท่านเดินทางสู่ **ถนนซิลเวอร์ฟิชเลน (Silverfish Lane)** คือตรอกซอยในเมืองชิงเต่า ประเทศจีน เป็นย่านเก่าแก่ที่นำอาคารสถาปัตยกรรมยุโรปมาผสมผสานกับสไตล์จีนดั้งเดิม กลายเป็นแหล่งรวม คาเฟ่ ร้านค้าแฮนด์เมด และบาร์ลับๆ บรรยากาศวินเทจผสมโมเดิร์น เหมาะกับการเดินเล่น ถ่ายรูป และ สัมผัสวัฒนธรรมท้องถิ่นที่กำลังเติบโต



### เที่ยง ๑๑ บริการอาหารเที่ยง ณ ภัตตาคาร

นำท่านเยี่ยมชม **พิพิธภัณฑ์เบียร์ชิงเต่า** ซึ่งตั้งอยู่ที่โรงเบียร์ชื่อดังที่ก่อตั้งขึ้นในปี 1907 และยังคง ดำเนินการจนถึงปัจจุบัน ที่นี่ท่านจะได้ชมอาคารเก่าที่ยังคงความงดงามของสถาปัตยกรรมอวิวส์แดง พร้อมกับนิทรรศการทางประวัติศาสตร์และอุปกรณ์การผลิตเบียร์ที่ใช้ตั้งแต่ยุคแรกเริ่ม นอกจากนี้ท่าน ยังได้เห็นกระบวนการผลิตเบียร์และเทคโนโลยีทันสมัยที่นำมาใช้ในปัจจุบัน และเปิดโอกาสให้ท่านได้ ชิม เบียร์ชิงเต่าสดๆระหว่างการเยี่ยมชม (**ชิมเบียร์ฟรี!**)



ให้ท่านได้เดินเล่นที่ **ถนนเบียร์ชิงเต่า** หรือ Qingdao Beer Street แลนด์มาร์กสำคัญของเมืองชิงเต่า ที่มีชื่อเสียงด้านเบียร์ชิงเต่า มีบรรยากาศคึกคัก เต็มไปด้วยร้านอาหารทะเลสดๆ และร้านค้าที่ขายเบียร์ชิงเต่าให้ดื่มได้กลางแจ้ง ทั้งยังมีกลิ่นอายยุโรปจากสถาปัตยกรรมเยอรมัน เหมาะสำหรับนักท่องเที่ยวที่ต้องการสัมผัสวัฒนธรรมท้องถิ่นและลิ้มรสเบียร์ขึ้นชื่อ พร้อมบรรยากาศริมทะเล



**คำ** ๑๑ **บริการอาหารค่ำ ณ ภัตตาคาร พิเศษเมนู ปังย่างเกาหลี**  
นำท่านเดินทางเข้าสู่ที่พัก

**ที่พัก** ✈️ **Luxseven Hotel หรือเทียบเท่าระดับ 4 ดาว , เมืองชิงเต่า**

**วันที่หก** **พิพิธภัณฑ์อดีตที่ทำการผู้ว่าการเยอรมัน · สวนจีนห้า · Mix c mall · ทำอากาศยานนานาชาติชิงเต่าเจียวตง · ทำอากาศยานสุวรรณภูมิ**

๑๑ (เช้า/กลางวัน/-)

**เช้า** ๑๑ **บริการอาหารเช้า ณ โรงแรม**

นำท่านเข้าชม **พิพิธภัณฑ์อดีตที่ทำการผู้ว่าการเยอรมัน** อาคารสถาปัตยกรรมสไตล์ยุโรปอันงดงามที่สร้างขึ้นในช่วงที่ชิงเต่าอยู่ภายใต้การปกครองของเยอรมันในปลายศตวรรษที่ 19 ตัวอาคารมีลักษณะโดดเด่นด้วยหลังคาสีแดง กำแพงหิน และการออกแบบที่ผสมผสานศิลปะสไตล์บาโรกและเรอเนซองส์ ภายในจัดแสดงนิทรรศการเกี่ยวกับประวัติศาสตร์ของเมืองชิงเต่าในยุคอาณานิคม รวมถึงวิถีชีวิต วัฒนธรรม และพัฒนาการของเมืองในช่วงเวลานั้น นักท่องเที่ยวจะได้สัมผัสบรรยากาศของอาคารเก่าแก่ที่ได้รับการอนุรักษ์ไว้อย่างดี พร้อมเรียนรู้เรื่องราวทางประวัติศาสตร์ที่สะท้อนถึงอิทธิพลของยุโรปที่มีต่อเมืองชิงเต่าในอดีตอย่างน่าสนใจ



จากนั้นนำท่านเดินทางสู่ **สวนขึ้นหัว (Signal Hill Park)** สวนสาธารณะชื่อดังใจกลางเมืองซึ่งแต่  
ตั้งอยู่บนเนินเขาสูง สามารถมองเห็นทัศนียภาพของตัวเมืองเชียงใหม่ หลังคาบ้านสีแดงแบบยุโรป  
ท่าเรือ และแนวชายฝั่งทะเลได้อย่างสวยงาม จากนั้นนำท่าน **ขึ้นชมหอชมวิวนบยอดเขา** ซึ่งเป็นจุดชม  
วิวที่สวยงามและเป็นสัญลักษณ์ของเมือง ให้ท่านเก็บภาพความประทับใจแบบพาโนรามา 360 องศา  
เหมาะสำหรับการถ่ายภาพและพักผ่อนท่ามกลางบรรยากาศธรรมชาติ **(รวมค่าเข้าหอชมวิว)**



**เที่ยง ๑๑ บริการอาหารเที่ยง ณ ภัตตาคาร**

จากนั้นอิสระให้ท่านช้อปปิ้งที่ **MixC Mall** ห้างสรรพสินค้าชั้นนำใจกลางเมืองชิงเต่า ซึ่งเป็นแหล่งรวมสินค้าแบรนด์ดังระดับสากลและร้านค้าชื่อดังมากมาย ภายในห้างมีร้านแฟชั่น เครื่องสำอาง เครื่องประดับ รวมถึงสินค้าไลฟ์สไตล์จากแบรนด์ชั้นนำทั้งจีนและต่างประเทศ ให้ท่านได้เลือกซื้อสินค้าอย่างจุใจ นอกจากนี้ยังมีร้านอาหารนานาชาติ ร้านกาแฟ และร้านขนมหวานยอดนิยมจำนวนมาก ที่ให้ท่านได้พักผ่อนและลิ้มลองอาหารหลากหลายเมนู ท่ามกลางบรรยากาศหรูหราและทันสมัยของศูนย์การค้า ซึ่งถือเป็นหนึ่งในแหล่งช้อปปิ้งยอดนิยมของชาวเมืองชิงเต่าและนักท่องเที่ยว



### อิสระอาหารเย็นตามอัธยาศัย

นำท่านเดินทางสู่ **ท่าอากาศยานนานาชาติชิงเต่าเจียวตง** เพื่อเดินทางกลับประเทศไทย **21.50 น.** ออกเดินทางกลับสู่ **ประเทศไทย** โดยเที่ยวบินที่ **SC4079**

**วันที่เจ็ด** เดินทางถึงสนามบินสุวรรณภูมิโดยสวัสดิภาพ

📶 (-/-/-)

**01.50 น.** เดินทางถึง **ท่าอากาศยานสุวรรณภูมิ** โดยสวัสดิภาพ

\*\*\*\*\*

**\*\*** หมายเหตุ : โปรแกรมอาจมีการสลับวันหรือเปลี่ยนแปลงไปตามความเหมาะสมโดยไม่แจ้งให้ทราบล่วงหน้า ขึ้นอยู่กับตามสถานการณ์ท้องถิ่น สถานที่ท่องเที่ยว เทศกาล หรือ สภาพอากาศท้องถิ่น ณ เวลานั้น ทั้งนี้ การเปลี่ยนทางบริษัทจะคำนึงถึงประโยชน์และความปลอดภัยของทุกท่านเป็นหลักสำคัญ **\*\***

## อัตราค่าบริการนี้รวม

-  ตัวเครื่องบิน ไป-กลับ พร้อมคนละ
-  ค่าโรงแรมที่พักตามที่ระบุในรายการ
-  ค่าอาหารทุกมื้อตามรายการที่ระบุ (สงวนสิทธิ์ในการสลับมือ หรือเปลี่ยนแปลงเมนูอาหารตามสถานการณ์)
-  น้ำดื่มบริการบนรถ วันละ 1 ขวด/ท่าน
-  ค่าธรรมเนียมเข้าชมสถานที่ และค่ารถโค้ชปรับอากาศนำเที่ยวตามรายการที่ระบุ
-  ค่ามัคคุเทศก์ท้องถิ่น และหัวหน้าทัวร์นำเที่ยวคนไทย
-  ภาษีน้ำมัน และภาษีตัวทุกชนิด (สงวนสิทธิ์ในการเรียกเก็บเพิ่ม หากสายการบินมีการปรับขึ้นก่อนวันเดินทาง)
-  ประกันอุบัติเหตุ ค่ารักษาพยาบาล วงเงินไม่เกิน 500,000 บาทและวงเงินประกันชีวิตไม่เกิน 1,000,000บาท (เงื่อนไขเป็นไปตามที่ระบุในกรมธรรม์)

## อัตราค่าบริการนี้ไม่รวม

-  ค่าธรรมเนียมออกหนังสือเดินทางไทย หรือค่าธรรมเนียมสำหรับผู้ที่ถือหนังสือเดินทางต่างชาติ (หากมีการเรียกเก็บเพิ่ม)
-  ค่าใช้จ่ายส่วนตัวอื่นๆ ที่ไม่ได้ระบุไว้ในรายการ
-  ค่าส่วนต่างน้ำหนักกระเป๋าเดินทาง กรณีที่เกินกว่าสายการบินกำหนด
-  ค่าใช้จ่ายอันเกิดจากความล่าช้าของสายการบิน อุบัติภัยธรรมชาติ การประท้วง การก่อจลาจล การนัดหยุดงาน ซึ่งอยู่นอกเหนือจากความควบคุมของบริษัทฯ
-  ค่าใช้จ่ายส่วนเกินหากหน่วยงานรัฐบาลไทย/จีน มีการปรับเปลี่ยนข้อตกลงกำหนดเกี่ยวกับการกักตัว หรือขอเรียกตรวจโรคเพิ่มเติม
-  ค่าทิปไกด์ท้องถิ่น พนักงานขับรถ และหัวหน้าทัวร์ ท่านละ 2,000 บาท/ทริป/ลูกทัวร์ 1 ท่าน
-  ภาษีมูลค่าเพิ่ม ( VAT 7 % ) และภาษีหัก ณ ที่จ่าย 3%
-  ค่าภาษีน้ำมัน ที่สายการบินเรียกเก็บเพิ่ม ภายหลังจากทางบริษัทฯ ได้ออกตัวเครื่องบินไปแล้ว

# เงื่อนไขการสำรองที่นั่งและการยกเลิกทัวร์

## การจองทัวร์

- กรุณาจองทัวร์ล่วงหน้า ก่อนการเดินทาง พร้อมชำระมัดจำ ท่านละ **10,000 บาท** ทั้งนี้ ส่วนที่เหลือชำระเต็มจำนวนไม่น้อยกว่า 31 วันก่อนวันเดินทาง หากไม่ชำระภายในระยะเวลาดังกล่าว บริษัทฯ ขอสงวนสิทธิ์ถือว่าท่าน ยกเลิกการเดินทางโดยอัตโนมัติ
- **กรณีราคาทัวร์โปรโมชั่น ราคาทัวร์พิเศษ ต้องชำระค่าทัวร์เต็มจำนวน 100% เท่านั้น**

## กรณียกเลิก

- ยกเลิกก่อนวันเดินทาง 45 วันขึ้นไป บริษัทฯ คืนเงินค่ามัดจำทั้งหมด โดยหักค่าใช้จ่ายที่เกิดขึ้นจริง อาทิ ค่าตั๋วเครื่องบิน ค่าโรงแรม ค่าพาหนะ ฯลฯ
- ยกเลิกก่อนวันเดินทางน้อยกว่า 45 วัน บริษัทฯ ขอหักค่าทัวร์ 50% จากราคาขาย และหักค่าใช้จ่ายที่เกิดขึ้นจริง อาทิ ค่าตั๋วเครื่องบิน ค่าโรงแรม ค่าพาหนะ ฯลฯ
- ยกเลิกก่อนวันเดินทางตั้งแต่ 30 วันลงมา บริษัทฯ ขอสงวนสิทธิ์ ไม่คืนค่าทัวร์ทั้งหมด ไม่ว่ากรณีใด ๆ ทั้งสิ้น

## การจองทัวร์ : ช่วงวันหยุดเทศกาล หรือวันหยุดยาว

- กรุณาทำการจองทัวร์ล่วงหน้าก่อนวันเดินทาง พร้อมชำระมัดจำ ท่านละ **15,000 บาท** ทั้งนี้ ส่วนที่เหลือชำระเต็มจำนวนไม่น้อยกว่า 35 วันก่อนวันเดินทาง หากไม่ชำระภายในระยะเวลาดังกล่าว บริษัทฯ ขอสงวนสิทธิ์ถือว่าท่านยกเลิกการเดินทางโดยอัตโนมัติ
- **กรณีราคาทัวร์โปรโมชั่น ราคาทัวร์พิเศษ ต้องชำระค่าทัวร์เต็มจำนวน 100% เท่านั้น**

## กรณียกเลิก : ช่วงวันหยุดเทศกาล หรือวันหยุดยาว

- ยกเลิกก่อนวันเดินทาง 60 วันขึ้นไป บริษัทฯ คืนเงินมัดจำทั้งหมด โดยหักค่าใช้จ่ายที่เกิดขึ้นจริง อาทิ ค่าตั๋วเครื่องบิน ค่าโรงแรม ค่าพาหนะ ฯลฯ
- ยกเลิกก่อนวันเดินทางน้อยกว่า 60 วัน บริษัทฯ หักค่าทัวร์ 50% จากราคาขาย และหักค่าใช้จ่ายที่เกิดขึ้นจริง อาทิ ค่าตั๋วเครื่องบิน ค่าโรงแรม ค่าพาหนะ ฯลฯ
- ยกเลิกก่อนวันเดินทางตั้งแต่ 45 วันลงมา บริษัทฯ ขอสงวนสิทธิ์ ไม่คืนค่าทัวร์ทั้งหมด ไม่ว่ากรณีใด ๆ ทั้งสิ้น

## กรณีเจ็บป่วย

- กรณีเจ็บป่วย จนไม่สามารถเดินทางได้ ผู้เดินทางต้องยื่นหลักฐานพร้อมใบรับรองแพทย์ประกอบ เพื่อใช้ในการยื่นขอยกเลิก หรือเลื่อนการเดินทาง กับสายการบินและหน่วยงานที่เกี่ยวข้อง ทั้งนี้ ขึ้นอยู่กับการพิจารณาของสายการบิน และหน่วยงานที่เกี่ยวข้องเป็นสำคัญ หากมีค่าใช้จ่ายเพิ่มเติมเกิดขึ้น ผู้เดินทางต้องเป็นผู้รับผิดชอบค่าใช้จ่ายดังกล่าวเอง
- ในกรณีเจ็บป่วยกะทันหันและแจ้งล่วงหน้าเพียง 10 วันทำการ ทางบริษัทฯ ขอสงวนสิทธิ์ ไม่คืนเงินทุกกรณี

## รายละเอียดเพิ่มเติม

- บริษัทฯ มีสิทธิ์ในการเปลี่ยนแปลงโปรแกรมทัวร์ในกรณีที่เกิดเหตุสุดวิสัย ซึ่งไม่อาจแก้ไขได้
- เกี่ยวกับ ราคา และรายการท่องเที่ยว สามารถเปลี่ยนแปลงได้ตามความเหมาะสม โดยคำนึงถึงผลประโยชน์ของผู้เดินทางเป็นสำคัญ
- หนังสือเดินทางต้องมีอายุการใช้งานเหลือไม่น้อยกว่า 6 เดือน และบริษัทฯ รับผิดชอบเฉพาะผู้มีจุดประสงค์เดินทางเพื่อท่องเที่ยวเท่านั้น (บริษัทฯ จะไม่รับผิดชอบหากหนังสือเดินทางมีอายุน้อยกว่า 6 เดือน และทำให้ไม่สามารถเดินทางได้) **หมายเหตุ:** สำหรับผู้เดินทางที่มีอายุต่ำกว่า 18 ปี และไม่ได้เดินทางกับบิดาหรือมารดา ต้องมีจดหมายยินยอมจากบิดาหรือมารดาแนบมาด้วย
- บริษัทฯ จะไม่รับผิดชอบใด ๆ กรณีเกิดความล่าช้าของสายการบิน สายการบินยกเลิกบิน การประท้วง การนัดหยุดงาน การก่อจลาจล หรือกรณีที่ผู้เดินทางถูกปฏิเสธการเข้าหรือออกเมืองจากเจ้าหน้าที่ตรวจคนเข้าเมือง หรือเจ้าหน้าที่กรมแรงงาน ทั้งจากประเทศไทยและต่างประเทศ ซึ่งอยู่นอกเหนือความรับผิดชอบของบริษัทฯ รวมถึงเหตุภัยพิบัติทางธรรมชาติ (ลูกค้าต้องยอมรับเงื่อนไขนี้ ในกรณีเกิดเหตุสุดวิสัย บริษัทฯ อาจปรับเปลี่ยนโปรแกรมตามความเหมาะสม)
- บริษัทฯ จะไม่รับผิดชอบใด ๆ ทั้งสิ้น หากผู้เดินทางประสบเหตุฉุกเฉินจากโรคประจำตัว ซึ่งไม่ได้เกิดจากอุบัติเหตุในรายการท่องเที่ยว (ลูกค้าต้องยอมรับเงื่อนไขนี้ในกรณีเกิดเหตุสุดวิสัยที่อยู่นอกเหนือความรับผิดชอบของบริษัทฯ)
- บริษัทฯ จะไม่รับผิดชอบใด ๆ ทั้งสิ้น หากท่านใช้บริการของบริษัทฯ ไม่ครบถ้วน เช่น ไม่เข้าร่วมบางรายการหรือไม่ทานอาหารบางมื้อ เนื่องจากค่าใช้จ่ายทั้งหมด บริษัทฯ ได้ชำระเหมาะสมกับตัวแทนต่างประเทศแล้ว
- บริษัทฯ จะไม่รับผิดชอบในกรณีสิ่งของสูญหายจากการโจรกรรม หรืออุบัติเหตุที่เกิดจากความประมาทของนักท่องเที่ยวเอง รวมถึงกรณีกระเป๋าเดินทางสูญหายหรือชำรุดจากสายการบิน
- กรณีตรวจคนเข้าเมืองทั้งที่กรุงเทพฯ และต่างประเทศ ปฏิเสธมิให้เดินทางออกหรือเข้าประเทศที่ระบุในรายการเดินทาง บริษัทฯ ขอสงวนสิทธิ์ ไม่คืนค่าบริการในทุกกรณี
- ตัวเครื่องบินเป็นตัวราคาพิเศษ กรณีท่านไม่เดินทางพร้อมคณะ จะไม่สามารถเลื่อนวันเดินทาง คืนเงิน หรือเปลี่ยนชื่อผู้โดยสารได้ หากมีการปรับราคาตัวตามอัตราค่าน้ำมันหรือค่าเงินแลกเปลี่ยน บริษัทฯ ขอสงวนสิทธิ์ในการปรับราคาตัวดังกล่าว

- เมื่อท่านชำระเงินไม่ว่าจะทั้งหมดหรือบางส่วน ผ่านตัวแทนหรือชำระตรงกับบริษัทฯ ถือว่าท่านยอมรับเงื่อนไขและข้อตกลงทั้งหมดที่ระบุไว้ข้างต้นแล้ว
- สำหรับกรุ๊ปเดินทางในช่วงวันหยุดหรือเทศกาล ที่ต้องการันตีมัดจำกับสายการบินหรือตัวแทนทั้งในประเทศและต่างประเทศ รวมถึงเที่ยวบินพิเศษ เช่น Charter Flight หรือ Extra Flight จะไม่มีการคืนเงินมัดจำหรือค่าทิวไรด์ ๑ ทั้งสิ้น
- หนังสือเดินทาง (Passport) ต้องไม่มีการชำรุด เปียกน้ำ ชัดเขียน หรือตราปั๊มลายการ์ตูนที่ไม่ใช่ตราประทับอย่างเป็นทางการของเจ้าหน้าที่ตรวจคนเข้าเมือง กรุณาตรวจสอบหนังสือเดินทางของท่านก่อนการเดินทาง หากเจ้าหน้าที่ปฏิเสธการเข้า-ออกเมือง บริษัทฯ จะไม่รับผิดชอบใด ๆ ทั้งสิ้น
- กรณีใช้หนังสือเดินทางราชการ (เล่มสีน้ำเงิน) เพื่อการท่องเที่ยวกับคณะทัวร์ หากถูกปฏิเสธการเข้า-ออกประเทศใด ๆ บริษัทฯ ขอสงวนสิทธิ์ไม่คืนค่าทิวไรด์และไม่รับผิดชอบใด ๆ ทั้งสิ้น
- กรณีมี “คดีความ” ที่ไม่อนุญาตให้เดินทางออกนอกประเทศ โปรดตรวจสอบก่อนจองทัวร์ หากไม่สามารถเดินทางได้ ซึ่งอยู่นอกเหนือการควบคุมของบริษัทฯ บริษัทฯ จะไม่รับผิดชอบใด ๆ ทั้งสิ้น
- กรณี “หญิงตั้งครรภ์” ท่านต้องมีใบรับรองแพทย์ระบุว่าสามารถเดินทางได้ รวมถึงระบุอายุครรภ์ที่ชัดเจน บริษัทฯ จะไม่รับผิดชอบในกรณีที่เกิดปัญหาด้านสุขภาพที่เกี่ยวข้อง ซึ่งอยู่นอกเหนือการควบคุมของบริษัทฯ
- ห้องพักแต่ละโรงแรมมีลักษณะแตกต่างกัน ได้แก่ ห้องเดี่ยว (Single), ห้องคู่ (Twin/Double) และห้องพักแบบ 3 ท่าน (Triple Room) โดยห้องพักแต่ละประเภทอาจจะไม่ติดกัน และบางโรงแรมอาจไม่มีห้องพักแบบ 3 ท่าน ซึ่งอาจเป็น 1 เตียงใหญ่ กับ 1 เตียงเสริมแทน
  - กรณีห้อง Twin Bed (เตียงเดี่ยว 2 เตียง) หากโรงแรมไม่มีหรือเต็ม บริษัทขอปรับเป็นห้อง Double Bed โดยไม่ต้องแจ้งให้ทราบล่วงหน้า
  - กรณีห้องพักแบบ Double Bed หากโรงแรมไม่มีหรือเต็ม บริษัทขอปรับเป็นห้อง Twin Bed โดยไม่ต้องแจ้งให้ทราบล่วงหน้า
  - กรณีพักแบบ Triple Room (3 ท่าน 1 ห้อง) ท่านที่ 3 อาจใช้เตียงเสริม (Extra Bed), โซฟาเบด (Sofa Bed) หรือฟูกเสริม ทั้งนี้ขึ้นอยู่กับรูปแบบการจัดห้องพักของแต่ละโรงแรม
- กรณีผู้เดินทางเป็นชาวอิสลาม ไม่รับประทานเนื้อสัตว์ หรือแพ้อาหารบางประเภท กรุณาแจ้งเจ้าหน้าที่ล่วงหน้าเป็นกรณีพิเศษ
- กรณีผู้เดินทางต้องการความช่วยเหลือพิเศษ เช่น ต้องการใช้รถเข็น (วีลแชร์) กรุณาแจ้งบริษัทฯ อย่างน้อย 5-7 วันก่อนการเดินทาง มิฉะนั้นจะไม่สามารถจัดเตรียมล่วงหน้าได้
- ภาพที่ใช้ในโปรแกรมเป็นภาพเพื่อการโฆษณาเท่านั้น

**\*\* ก่อนตัดสินใจจองทัวร์ กรุณาอ่านเงื่อนไขการเดินทางและรายการทัวร์ทุกหน้าอย่างละเอียด และเข้าใจต้องแท้ เพื่อประโยชน์ของท่านเอง ทางบริษัทฯ จะถือว่าท่านรับทราบและยอมรับในเงื่อนไขต่างๆ ที่ระบุไว้ในรายการทัวร์ทั้งหมดแล้ว \*\***