

บริษัท วิวิด เวิลด์ ทัวร์ จำกัด เลขที่ 9 โชคชัย 4 ซอย 40 ลาดพร้าว กรุงเทพฯ 10230

Tel. 090-9264555, 098-9961699 Fax. 02-0018994 E-mail: vividworldtour@hotmail.com

Website: http://www.vividworldtour.com Facebook: http://www.facebook.com/vividworldtour

# เที่ยวจีน 5 อุทยาน



## จิวเจียโกว หวงหลง ต้ากู่ปิงชว่น สี่รุณี ปี่ผิงโกว 8วัน7คืน



18 - 25 ตุลาคม 69 //  
25 ตุลา - 1 พฤศจิกายน 69

ทัวร์พรีเมียม เที่ยวครบ ไม่ลงร้าน  
ที่พักระดับ 4 ดาว ★★★★★

ราคาเพียง **47,900**



中國東方航空  
CHINA EASTERN

# เที่ยวจีน 5 อุทยาน

## จิ่วจ้ายโกว หวงหลง ต้ากู่ปิงชว่น ลี่ดงนี้ ปี้ผิงโกว 8 วัน 7 คืน



18 - 25 ตุลาคม 69 //  
25 ตุลาคม - 1 พฤศจิกายน 69

ทัวร์พรีเมียม เที่ยวครบ ไปลงร้าน  
ที่พักระดับ 4-5 ดาว ★★★★★

ราคาเพียง **47,900**

# เจิงตู 5 อุทยาน 8วัน7คืน บินMU

## สี่ตรุณี ปี่ผิงโกว ภูเขาหิมะการ์เซีย

### ต้ากู่ปิงชวณ หวงหลง จิวจ้ายโกว

\*\*ทัวร์ไม่ลงร้าน เทียวครบ อาหารดี ที่พักระดับ 4 ดาว

- ชมอุทยานสี่ตรุณี ที่ได้ชื่อว่าเป็นสวิสเซอร์แลนด์ของจีน
- ภูเขาหิมะการ์เซีย ต้ากู่ปิงชวณ(รวมรถอุทยาน+กระเช้า)
- อุทยานปี่ผิงโกว ... งดงามจนได้รับขนานนามว่า "ทะเลสาบมังกรห้าสี"
- ชมจิวจ้ายโกว ความสวยงามของสวรรค์บนดินอย่างแท้จริง
- ชมอุทยานหวงหลง(นั่งกระเช้าขึ้น+รวมนั่งรถกอล์ฟ) ชมบรรยากาศสายน้ำและแอ่งน้ำชั้นบันได
- นั่งรถไฟความเร็วสูง

วันที่	กำหนดการ	เข้า	เที่ยง	เย็น	โรงแรม
1	กรุงเทพฯ – เจิงตู MU5036 : 19.15-23.00	X	X	X	Holiday Inn Express Hotel * หรือเทียบเท่าระดับ 4 ดาว
2	ตุเจียงเยี่ยน - อุทยานภูเขาสี่ตรุณี - หุบเขาซวงเจี้ยวโกว (รวมรถอุทยาน) – เมืองโบราณตุเจียงเยี่ยน สะพานหนานเจี้ยว	☉	☉	☉	VIENNA INTER Hotel หรือเทียบเท่าระดับ 4 ดาว
3	สี่ตรุณี - ปี่ผิงโกว (รวมรถอุทยาน) – เม่าเสี้ยน	☉	☉	☉	MAOXIAN INTER HOTEL หรือเทียบเท่าระดับ 4++ ดาว
4	เม่าเสี้ยน - อุทยานต้ากู่ปิงชวณ ภูเขาหิมะการ์เซีย (รวมขึ้นกระเช้า)	☉	☉	☉	MAOXIAN INTER HOTEL หรือเทียบเท่าระดับ 4 ดาว
5	เมืองเม่าเสี้ยน - อุทยานหวงหลง(รวมกระเช้าขึ้นลง) - จิวจ้ายโกว	☉	☉	☉	NEW JIUZHAI HOTELหรือเทียบเท่าระดับ 4 ดาว
6	อุทยานแห่งชาติจิวจ้ายโกว (รวมรถเหมาในอุทยาน) – ชวนจู่ชื้อ	☉	☉	☉	Donggeer Hotel หรือเทียบเท่าระดับ 4 ดาว
7	เมืองโบราณซงพาน - นั่งรถไฟความเร็วสูง - เจิงตู - ไท่กู่หลี่ – ถนนคนเดินซุนซีลู่ - ร้าน POP MART - ชมโชว์เปลี่ยนหน้ากาก	☉	☉	☉	Serengeti Hotel หรือเทียบเท่าระดับ 4 ดาว

8	ถนนโบราณจีนหฺลี่ – เจิงตู – กรุงเทพฯ (MU5035 : 16.05-18.10)	🕒	🕒	X	
---	---	---	---	---	--

**\*\*\* ไม่รวมค่าทิปไกด์และคนขับรถท้องถิ่นท่านละ 2,000 บาท \*\*\***

### วันที่ 1 กรุงเทพฯ (ท่าอากาศยานสุวรรณภูมิ)

16.00 น. คณะพร้อมกันที่ ท่าอากาศยานสุวรรณภูมิ อาคารผู้โดยสารระหว่างประเทศ เคาน์เตอร์ สายการบิน **CHINA EASTERN AIRLINES (MU)** โดยมีเจ้าหน้าที่จากทางบริษัทฯ คอยให้การต้อนรับและอำนวยความสะดวกด้านสัมภาระและเอกสารให้กับท่าน

19.15 น. ออกเดินทางสู่ นครเจินตู โดยสายการบิน **CHINA EASTERN AIRLINES** เที่ยวบินที่ **MU5036**

23.00 น. เดินทางถึง **สนามบินเทียนฟู่ นครเจินตู** เมืองหลวงของมณฑลเสฉวนและมีประชากรหนาแน่นที่สุดของประเทศจีน ที่มีภูมิประเทศรายรอบไปด้วยเทือกเขา และมีสภาพภูมิอากาศที่เหมาะสมต่อการประกอบอาชีพเกษตรกรรม โดยมีฤดูร้อนที่อบอุ่นฤดูหนาวที่ไม่หนาวนัก และมีปริมาณความชื้นสูง มีพื้นที่ประมาณ 218,920 ตารางไมล์ (567,000 ตารางกิโลเมตร) ประชากรส่วนหนึ่งเป็นชนกลุ่มน้อยเชื้อชาติต่างๆ ได้แก่ชาวยี่, ชิเบต, เมี้ยว, หุย และเซียง ชนกลุ่มน้อยเหล่านี้ส่วนใหญ่มีถิ่นฐานอยู่ในเขตปกครองตนเองของมณฑลเจินตู และยังเป็นศูนย์กลางของการเดินทางทั้งทางอากาศและทางรถไฟรวมไปถึงการเป็นศูนย์กลางทางด้านเศรษฐกิจ, วัฒนธรรม และการปกครอง อีกทั้งยังเป็นเมืองที่มีความเป็น “เมืองจีน” อย่างที่ผู้คนได้จินตนาการไว้ หลังจากผ่านพิธีการตรวจคนเข้าเมืองแล้ว นำท่านเดินทางสู่ที่พัก

ที่พัก **HOLIDAY INN EXPRESS HOTEL** หรือเทียบเท่าระดับ 4 ดาว

### วันที่ 2 ตูเจียงเยียน - อุทยานภูเขาสี่ดรุณี - หุบเขาซวงเฉียวโกว (รวมรถอุทยาน) - เมืองโบราณตูเจียงเยียน

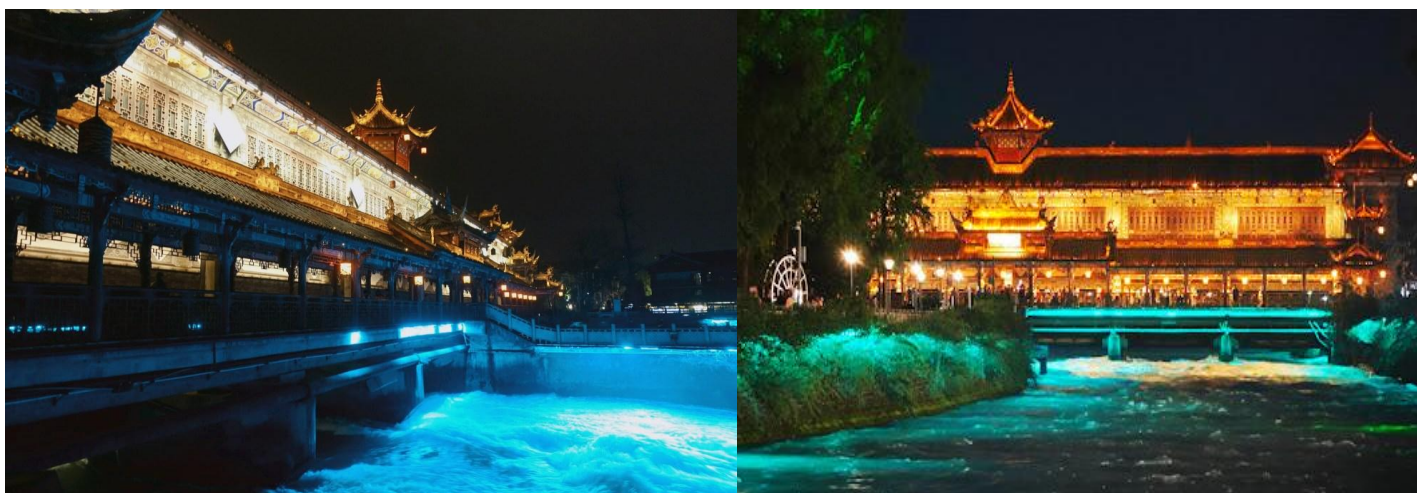
เช้า รับประทานอาหารเช้า ณ ห้องอาหารโรงแรม หลังอาหารเช้าท่านเดินทางสู่ **อุทยานภูเขาสี่ดรุณี หรือ ชื่อภูเขาเทียนชาน** (ใช้เวลาเดินทางประมาณ 4 ชม.) ชมวิวทิวทัศน์สองข้างทางที่สวยงาม ผ่านเข้าเขตชาวทิเบต ระหว่างทางจะเห็นธงมนตรามากมาย แวะจุดชมวิวยุค 4 ยอดเขาที่มีหิมะปกคลุมตลอดปีที่มาจากตำนานของสี่สาวพี่น้องคือ ต้ากู่เหนียงชาน, เออร์กู่เหนียงชาน, ชานกู่เหนียงชาน และชื่อภูเขาสี่ดรุณี ตั้งชื่อตามยอดเขาสูงสี่ยอด ที่ทอดตัวยาวจากเหนือลงใต้



เที่ยง รับประทานอาหารกลางวัน ณ ภัตตาคาร หลังอาหารเปลี่ยนรถเป็นรถอุทยาน ชม **หุบเขาซวงเจียวโกว (รวมรถอุทยาน)** มีระยะทาง 34.8 กม. มีพื้นที่รวม 216 ตารางกิโลเมตร จุดท่องเที่ยวแบ่งออกเป็น 3 ส่วน ส่วนแรก หุบเขาหยินหยาง ทุ่งต้นหยาง แล้วเดินทางเข้าสู่ส่วนลึกสุดท่านจะได้เห็นธารน้ำแข็ง ภูเขากระจกแก้ว ภูเขาดวงอาทิตย์ภูเขาดวงจันทร์ ยอดเขากระต่าย จากนั้นนำท่านชม **ทุ่งหญ้าเหนียนหยูป่า** ชมยอดเขารูปร่างแปลกตา เช่น ยอดเขาพราน ยอดวังไปตالا ยอดเขาเพชร ภูเขาหญิงตั้งครกร์ ถ่ายรูปกับท้องทุ่งกว้างมีฉากหลังเป็นภูเขาสูงปกคลุมด้วยหิมะขาว มีลำธารใสสะอาดสลับด้วยต้นไม้หลายหลากเจดสี และชม ทะเลสาบ กลางหุบเขาหิมะ



ค่ำ นำท่าน Check In เข้าที่พัก พร้อมรับประทานอาหารค่ำ ณ ภัตตาคารของโรงแรม นำท่านเดินทางไปยัง **เมืองโบราณตูเจียงเยียน (Dujiangyan Old Street)** ภายในบริเวณเมืองเก่ามีทั้งร้านค้าขายของที่ระลึก ร้านอาหารมากมายให้ท่านได้เลือกซื้อเลือกชิม ชมศิลปะ สะพานไม้เก่าแก่ของ เมืองให้ท่านถ่ายภาพ



ที่พัก **VIENNA INTER HOTEL** หรือเทียบเท่าระดับ 4 ดาว

วันที่ 3 สี่ตุรุณี - ปี่ผิงโกว (รวมรถอุทยาน) – เม่าเสียน

เช้า รับประทานอาหารเช้า ณ ห้องอาหารโรงแรม นำท่านเดินทางสู่ **อำเภอหลี่เสียน** (ใช้เวลาเดินทางประมาณ 2 ชั่วโมง) ให้ท่านได้อิสระชมวิทัศนียภาพอันสวยงามระหว่างการเดินทาง



เที่ยง บริการอาหารกลางวัน ณ ภัตตาคาร จากนั้นนำท่านชม **อุทยานแห่งชาติปีฝิงโกว (Bipenggou National Park)** ได้รับการจัดอันดับให้เป็นสถานที่ท่องเที่ยวระดับ AAAA ระดับชาติมีความอุดมสมบูรณ์ของป่าไม้ มีความหลากหลายทางภูมิทัศน์และระบบนิเวศเป็นอย่างมาก และเป็นจุดชมธรรมชาติในช่วงฤดูใบไม้เปลี่ยนสีอีกแห่งที่ได้รับความนิยมเป็นอย่างมากชมธรรมชาติและทัศนียภาพอันงดงามภายในอุทยานซึ่งเปลี่ยนแปลงไปตามฤดูกาล ช่วงฤดูใบไม้เปลี่ยนสี ต้นไม้ต่างๆ เปลี่ยนแปลงสีจากเขียวเป็นเหลืองทอง, ส้ม และแดงกระจายไปทั่วทั้งหุบเขาและในฤดูหนาวปกคลุมด้วยหิมะสีขาว เกล็ดน้ำแข็งเกาะเกี่ยวตามกิ่งก้านดูสวยงามแปลกตา สมควรแก่เวลานำท่านเดินทางต่อไปยังเมืองเม่าเสียน



ค่ำ บริการอาหารค่ำ ณ ภัตตาคาร

ที่พัก **MAOXIAN INTER HOTEL** หรือเทียบเท่าระดับ 4+ ดาว

#### วันที่ 4 เม่าเสี้ยน - อุทยานต้ากู่ปิงชว่น ภูเขาหิมะการ์เซียร์ (รวมขึ้นกระเช้า) – ชวนจู่ซือ

**เช้า** รับประทานอาหารเช้า ณ ห้องอาหารโรงแรม หลังอาหาร นำท่านเดินทางสู่ **อุทยานต้ากู่ปิงชว่น (Dagu Glacier National Park)** ใช้เวลาเดินทางประมาณ 3 ชั่วโมง ตั้งอยู่ที่เมืองเฮ่ย์ชู่ย (Heishui) ในมณฑลเสฉวน เป็นอุทยานทางธรรมชาติระดับ 4A ที่มีความสวยงามของภูเขาหิมะ และทะเลสาบหยอดเขาที่มีความสูงจากระดับน้ำทะเลประมาณ 5,286 เมตร ถูกค้นพบผ่านดาวเทียมเมื่อปีค.ศ. 1992 โดยนักวิทยาศาสตร์ชาวญี่ปุ่น หลังจากได้ตรวจสอบพื้นที่จึงทราบว่าที่เป็นธารน้ำแข็งที่ตั้งที่ตั้งอยู่ต่ำที่สุดใหญ่ที่สุด และยังมีอายุน้อยที่สุดในโลกอีกด้วย เป็นธารน้ำแข็งที่งดงามที่สุด ซึ่งก่อตัวมาเป็นเวลาหลายร้อยล้านปี



**เที่ยง** บริการอาหารกลางวัน ณ ภัตตาคาร จากนั้นนำท่านชมทิวทัศน์ของภูเขาและทะเลสาบเชิงเขา จากนั้นนำท่าน **ขึ้นกระเช้ากอนโดล่า 6 - 8 ที่นั่ง** มีระยะทาง 1,226 เมตร ขึ้นไปที่ความสูง 3,400 เมตรจากระดับน้ำทะเล ชมภูเขาหิมะ 3 ลูก ที่เชื่อว่าเป็นสันหลังมังกร ที่มีความงามที่เป็นภูเขาหิมะสีขาว ตัดกับท้องฟ้าสีครามสดใส พาท่านชม **ทะเลสาบต้ากู่** หรืออีกชื่อ ทะเลสาบน้ำมนต์ขอพร ซึ่งมีเรื่องราวเล่าขานของชนเผ่าชาวพื้นเมืองว่าหากมีเรื่องร้อนใจให้กราบไหว้เทพเจ้าที่คุ้มครองทะเลสาบแห่งนี้ จะทำเรื่องร้อนใจคลายลง หรือใครขอพรต่อเทพเจ้าคุ้มครองทะเลสาบแห่งนี้ก็จะสมหวังดังที่ขอพรไว้ ทำให้ทะเลสาบแห่งนี้ถือเป็นทะเลสาบที่มีความสำคัญมากและมีประวัติความเป็นมาที่ยาวนานกว่า 1,000 ปีสมควรแก่เวลาพาท่านลงจากเขา สมควรแก่เวลานำท่านเดินทางไปยังเมืองชวนจู่ซือ



ค่ำ นำท่าน Check In เข้าที่พัก พร้อมรับประทานอาหารค่ำ ณ ภัตตาคารของโรงแรม

ที่พัก **MAOXIAN INTER HOTEL** หรือเทียบเท่าระดับ 4 ดาว

**วันที่ 5 : เมืองเมาเสียน-เที่ยวอุทยานหวงหลง(รวมกระเช้าขึ้นลง)-จิวจ้ายโกว**

เช้า รับประทานอาหารเช้า ณ ห้องอาหารโรงแรม จากนั้นเดินทางต่อสู่หน้า **อุทยานแห่งชาติหวงหลง (นั่งกระเช้าขึ้นลง +รถกอล์ฟ)** (ถ้ากระเช้าหวงหลงปิดคืนค่ากระเช้า100 หยวน/คน หรือเปลี่ยนเที่ยวอุทยานโหมวหนี่โกว) นำท่านเดินชมความงามของธรรมชาติที่สร้างสรรค์ตามแนวมังกรเหลือง ค่อยๆไต่ระดับความสูงขึ้นไปเรื่อยๆ เดินช้าๆ ทำอะไรช้าๆ เหนื่อยก็พัก ไม่ไหวก็เดินลง (ห้ามผีน) อุทยานแห่งชาติหวงหลง เป็นลำธารสายหนึ่งไหลมาจากภูเขาหิมะนับพันๆ ปี จนหินปูนเกิดตกตะกอนเป็นแอ่งเป็นชั้น ทั้งเล็กและใหญ่กว่า 4,000 ชั้น สูงตั้งแต่ 1.5 - 4.5 เมตร น้ำสีรุ้งในอ่าง เปรียบเปรยเป็นที่เล่นน้ำของนางฟ้าชั้นสวรรค์ ลำธารเรียงรายลดหลั่นเป็นระยะกว่า 3,000 เมตร เป็นรูปร่างต่างๆ แสนมหัศจรรย์และงดงาม ไม่มีที่ใดในโลกเทียบได้ จนมีชื่อว่า **หวงหลง หรือ อุทยานแห่งชาติมังกรเหลือง**

**ข้อแนะนำก่อนขึ้นอุทยานหวงหลง : ท่านควรดูแลสุขภาพร่างกายและพักผ่อนให้เพียงพอ เนื่องจากอุทยานหวงหลงอยู่สูงจากระดับน้ำทะเล 4,500 เมตร เวลาเดิน พุด แต่ละอิริยาบถ ควรทำช้าๆ ไม่ควรเร่งรีบ**



**บ่าย** รับประทานอาหารกลางวัน ณ ภัตตาคาร จากนั้นเดินทางต่อสู่ **จิ่วจ้ายโกว** (ใช้เวลาเดินทาง 2 ชั่วโมง) ท่านจะได้สัมผัสกับกลิ่นไอธรรมชาติบนผืนป่าที่อุดมสมบูรณ์ที่หาดูได้ยาก ต้นไม้มานานาพันธุ์ โดยเฉพาะการเดินทางของท่านอยู่ในระหว่างเดือนกันยายน-เดือนพฤศจิกายน ซึ่งเป็นช่วงฤดูใบไม้ร่วง ท่านจะได้สัมผัสกับต้นไม้เปลี่ยนสี สีของใบไม้มีหลากหลายสีอันผสมผสานกับ ละอองหิมะที่โปรยปรายลงมาเพิ่มความงามและเสน่ห์ให้กับจิ่วจ้ายโกวมากขึ้น

**ค่ำ** รับประทานอาหารค่ำ ณ ภัตตาคารของโรงแรม จากนั้นกลับโรงแรมพักผ่อนตามอัธยาศัย ที่พัก **New Jiuzhai Hotel** หรือเทียบเท่าระดับ 4 ดาว

#### **วันที่ 6 อุทยานแห่งชาติจิ่วจ้ายโกว (รวมรถเหมาอุทยาน)**

**เช้า** รับประทานอาหารเช้า ณ ห้องอาหารโรงแรม นำท่านเดินทางสู่ **อุทยานแห่งชาติแห่งชาติจิ่วจ้ายโกว** นำท่านเปลี่ยนขึ้น รถเหมาของอุทยานจิ่วจ้ายโกว (กรณีที่ไม่มีรถเหมาเข้าอุทยานจิ่วจ้ายโกวบริษัทจะพาท่านนั่งรถเวียนของอุทยานและจะคืนเงินให้ท่านละ 170 หยวน) เพื่อชมมรดกโลกอุทยานแห่งชาติธารสวรรค์ อุทยานแห่งชาติจิ่วจ้ายโกว ตั้งอยู่ที่ อำเภอหนานปิง อยู่ทางเหนือของมณฑลเสฉวน ห่างจากตัวเมืองเฉิงตู ประมาณ 500 กิโลเมตร มีอาณาบริเวณถึง 148,260 เอเคอร์ ภายในอาณาบริเวณอุทยานจิ่วจ้ายโกว ประกอบด้วยภูเขาและหุบเขาอันสลับซับซ้อน เนื่องจากพื้นที่ส่วนใหญ่มีระดับพื้นดินที่ลดหลั่นจึงทำให้เกิดแอ่งน้ำน้อยใหญ่มากมายถึง 114 แอ่ง และกลุ่มน้ำตกใหญ่น้อยรวมถึง 17 กลุ่ม และแม่น้ำซึ่งไหลมาจากหุบเขารวม 5 สาย ท่านจะได้พบกับความมหัศจรรย์ของอุทยานแห่งนี้ ชมสภาพของน้ำในทะเลสาบมีสีอันที่พิสดารหลากหลาย ประกอบด้วยฤดูกาลที่เปลี่ยนแปลงจนทำให้เกิดสีสัน อันมหัศจรรย์จนได้ฉายาว่า **“7 แดนเทพนิยาย”** ท่านจะได้ชมความงาม เริ่มตั้งแต่ **น้ำตกหนือฮ่าง** สูงจากระดับน้ำทะเล 2,365 เมตร กว้าง 320 เมตร สูง 25 เมตร เป็นน้ำตกหินปูนที่กว้างที่สุดของอุทยานจิ่วจ้ายโกว และกว้างที่สุดในประเทศจีน



ต่อด้วย **ทะเลสาบกระจก** สูงจากระดับน้ำทะเล 2,390 เมตร น้ำลึกโดยเฉลี่ย 11 เมตร ลึกที่สุด 243 เมตร ครอบคลุมพื้นที่ 1.9 แสนตารางเมตร เงาสะท้อนของทะเลสาบกระจก เสมือนกระจกบานใหญ่สะท้อนเงาจาก ท้องฟ้า ทำให้เกิดภาพพิเศษขึ้นมา คือมีปลาวายกกลางเมฆหมอก มีนกบินกลางสายน้ำ ริมทะเลสาบมีต้นไม้สอง ต้นพันกันสูงระฟ้า ทำให้คู่รักนิยมมาถ่ายรูปคู่ที่นี่ เพราะเชื่อกันว่าจะซื่อสัตย์ต่อความรักตลอดไป จากนั้นนำท่านไปยังไฮไลท์ของจิวจ้ายโกว **ทะเลสาบดอกไม้ห้าสี** หรือ **ทะเลสาบนกยูง** (เป็นทะเลสาบนกยูง เมื่อมองลงมาจากด้านบน) สูงจากระดับน้ำทะเล 2,472 เมตร ลึก 5 เมตร เป็นทะเลสาบที่มีวิวสวยอันดับต้นๆ ของอุทยานจิวจ้ายโกว เนื่องมาจากการกระจายตัวของตะกอนหินปูน สาหร่าย และพีชน้ำ ทำให้เกิดสีหลายสี สวยงามมาก เป็นจุดที่คนนิยมมาถ่าย Pre-Wedding กันมากที่สุด เพราะมีวิวที่สวยงาม และมีจุดถ่ายรูปมากมายเลยทีเดียว ต่อด้วย **ทะเลสาบหมีแพนด้า** ซึ่งท่านจะตลึงกับความงดงามที่ธรรมชาติได้บรรจงสร้างไว้อย่างวิจิตรพิสดาร ตั้งภาพวาดในจินตนาการ ปิดท้ายครึ่งวันเช้าด้วย **น้ำตกธารไข่มุก** สูงจากระดับน้ำทะเล 2,433 เมตร ยอดน้ำตกกว้าง 310 เมตร ความสูง 40 เมตร มีสายน้ำที่ทอดธารลดหลั่นยาวเป็นระยะยาวถึง 310 เมตร ไม่ขาดสายส่องประกายระยิบระยับ เป็นน้ำตกที่มีความงามราวกับเส้นไข่มุก



**เที่ยง** รับประทานอาหารกลางวัน ณ ภัตตาคารของอุทยานจิวจ้ายโกว นำท่านชมความงดงามของอุทยานจิวจ้ายโกวกันต่อในภาคบ่าย โดยนั่งรถยาวตามเส้นทางจิวจาวาเพื่อขึ้นไปชม **ทะเลสาบยาว** ซึ่งเป็นทะเลสาบที่อยู่สูงที่สุดและกว้างที่สุด ของอุทยานจิวจ้ายโกว ระดับน้ำลึกที่สุด 100 กว่าเมตร จากนั้นไปต่อกันที่ **ทะเลสาบห้าสี** ในอุทยานจิวจ้ายโกว ทะเลสาบห้าสี ถือเป็นจุดไฮไลท์อีกแห่งหนึ่งที่ไม่ควรพลาด จากนั้นนั่งรถกลับตามเส้นทางเดิม เพื่อลงไปด้านล่างของอุทยานจิวจ้ายโกว นำท่านชม **ทะเลสาบเสือ** **ห้าตักชู่เจิ้น** และ **หมู่ทะเลสาบชู่เจิ้น** ให้ท่านได้ อธิระกับการบันทึกถ่ายภาพและดื่มด่ำกับธรรมชาติ ที่สวยงามดงามได้อย่างเต็มที่ สมควรแก่เวลา นำท่านเดินทางสู่ เมืองชวนจู้ชื้อ

**ค่ำ** รับประทานอาหารค่ำ ณ ภัตตาคารของโรงแรม

ที่พัก **Donggeer Hotel** หรือเทียบเท่าระดับ 4 ดาว

**วันที่ 7 เมืองโบราณซงพาน – รถไฟความเร็วสูง- ทะเลสาบเตี้ยซี - ไท่กู่หลี่ – ถนนคนเดินชุนชิลู่ - ร้าน POP MART**

**เช้า** รับประทานอาหารเช้า ณ ห้องอาหารโรงแรม นำท่านชม **เมืองโบราณซงพาน** สมัยราชวงศ์หมิง เมืองที่ใช้แลกเปลี่ยนสินค้าชาวฮั่นและชาวทิเบต สมัยนั้น ชาวฮั่นนิยมนำใบชา ผ้าแพร เกลือและของใช้ประจำวันมาแลกเปลี่ยนม้า แกะ ขนแกะ และหนังสัตว์



เดินทางสู่สถานีรถไฟซงพาน เพื่อกลับสู่เมืองเฉิงตู ด้วยรถไฟความเร็วสูง หมายเหตุ - รถไฟอาจจะมีการเปลี่ยนแปลงขบวนเวลา ขอสงวนสิทธิ์จัดขบวนและเวลาตามความเหมาะสม หากครบรถไฟกระทบเวลา รับประทานอาหารกลางวัน ขอจัดเป็นเมนูข้าว Set Box บนรถไฟเพื่อไม่ให้กระทบกับโปรแกรมท่องเที่ยว **หมายเหตุ: เพื่อความสะดวกในการเดินทางของท่าน ทางบริษัทจะนำกระเป๋าเดินทางของท่านขึ้นรถบัส โดยท่านถือเฉพาะสิ่งของสำคัญ และจำเป็นขึ้นรถไฟความเร็วสูงเท่านั้น รถบัสจะนำกระเป๋าเดินทางของท่านไปจัดเตรียมไว้ที่โรงแรม**



เที่ยง รับประทานอาหารกลางวัน ณ ภัตตาคาร จากนั้นนำท่านไปช้อปปิ้งที่ **ถนนคนเดินไท่กู่หลี่** แต่เดิมที่ตรงนี้คือ วัดต้าฉือ ที่พระเสวียนจาง (พระถังซำจั๋ง) เคยจำพรรษาก่อนเดินทางไปชมพูทวีป ปัจจุบันได้มีโครงการอนุรักษ์ อาคารบางส่วนและปรับปรุงพื้นที่รอบ ๆ ขึ้นโดยมีวัดเป็นศูนย์กลาง ปัจจุบันไท่กู่หลี่เป็นที่ตั้งของวัด ช้อปปิงคอมเพล็กซ์ ร้านอาหาร ห้างสรรพสินค้าไต้ดิน โรงภาพยนตร์ จัตุรัส และโรงแรมหรูอย่าง The Temple House ท่านจะได้สัมผัสวิถีชีวิตสไตล์จีนโมเดิร์น ที่ผสมผสานกันอย่างลงตัว ที่นี่มีทั้งสินค้ายี่ห้อดัง สินค้าของจีนและของที่ระลึกให้ท่านเลือกสรร จากนั้นท่านช้อปปิงต่อที่ย่าน **ถนนคนเดินซุนซีลู่** ซึ่งเป็นย่านวัยรุ่น และขายสินค้าที่ทันสมัย ทั้งสินค้าแบรนด์เนมและช้อปปเสื้อผ้า รองเท้า กระเป๋า รวมถึงร้านขายของกินมากมายเป็นถนนที่ปิดไม่ให้รถสามารถวิ่งผ่านได้ ให้ท่านอิสระช้อปปิง ณ **ร้าน POP MART** ศูนย์รวม ART TOY สุดน่ารัก ที่เป็นกระแสอยู่ในขณะนี้ เลือกซื้อกล่องสุ่มหลากหลายรุ่นไม่ว่าจะเป็น ลานบูมู มอลลี่ และอีกมากมาย ให้ท่านได้เลือกอย่างจุใจ



ค่ำ รับประทานอาหารค่ำ ณ ภัตตาคาร **\*อาหารพิเศษสุกี้หม่าล่าเสฉวน\*** จากนั้นนำท่าน **ชมโชว์เปลี่ยนหน้ากาก** (ค่าใช้จ่ายท่านละ 400 บาท) ที่ใช้ศิลปะพร้อมความสามารถในการเปลี่ยนหน้ากากแต่ละฉากภายในสี่วินาที โดยที่ไม่สามารถจับตาได้ทัน เป็นการแสดงที่สรวงและสืบทอดกันมาภายในตระกูล หลายชั่วอายุคน ไม่ถ่ายทอดให้บุคคลภายนอกทั่วไป

## ที่พัก Serengeti Hotel หรือเทียบเท่าระดับ 4 ดาว

### วันที่ 8 ถนนคนเดินโบราณจีนหลี - กรุงเทพฯ

เช้า รับประทานอาหารเช้า ณ ห้องอาหารโรงแรม จากนั้นนำท่านเดินทางสู่ **ถนนคนเดินโบราณจีนหลี** เป็นถนนคนเดินที่รักษาบรรยากาศสมัยโบราณไว้ได้เป็นอย่างดี มีสินค้าต่างๆ มากมาย ให้ท่านได้ช้อปปิ้งเลือกซื้อสินค้าตามอัธยาศัย



เที่ยง รับประทานอาหารกลางวัน ณ ภัตตาคาร

บ่าย นำท่านเดินทางสู่ **สนามบินเทียนฟู เมืองนครเฉิงตู** เพื่อเดินทางกลับสู่ **กรุงเทพฯ**

**16.05 น.** ออกเดินทางสู่ **กรุงเทพฯ** โดย **สายการบิน CHINA EASTERN AIRLINE** เที่ยวบินที่ **MU5035**

**18.10 น.** เดินทางถึง **สนามบินสุวรรณภูมิ (กรุงเทพฯ)** โดยสวัสดิภาพ พร้อมความประทับใจ

\*\*\*\*\*

**บริษัทขอสงวนสิทธิ์** : รายการทัวร์ท่องเที่ยวสามารถเปลี่ยนแปลงหรือยกเลิกรายการตามความเหมาะสมอันเนื่องจากสภาวะอากาศ, การจราจร, การเมือง, สายการบิน, ขั้นตอนการตรวจคนเข้าเมืองของแต่ละประเทศหรือกรณีอื่นๆโดยมีต้องแจ้งให้ทราบล่วงหน้าโดยมีตัวแทนบริษัท(มัคคุเทศก์, หัวหน้าทัวร์, คนขับรถของแต่ละประเทศ)เป็นผู้บริหารเวลาปรับเปลี่ยนตามความเหมาะสม ทั้งนี้ขึ้นอยู่กับสภาพการจราจร, การตรวจคนเข้าเมืองหรือสาเหตุอื่นที่ไม่ได้มาจากทางบริษัท โดยทางบริษัทจะคำนึงถึงความปลอดภัยและประโยชน์ของผู้เดินทางเป็นสำคัญ ...**กรุณาอ่านรายการและเงื่อนไขข้อตกลงอย่างละเอียดก่อนทำการจองทัวร์หรือชำระเงิน**จากนั้นจะถือว่าลูกค้ารับทราบตามข้อกำหนดของบริษัทหากเกิดความเสียหายใดๆขึ้น ทางบริษัทจะไม่รับผิดชอบทุกกรณี.

**อัตราค่าบริการ**

วันเดินทาง	ราคาผู้ใหญ่	ราคาเด็ก	พักเดี่ยว
18 - 25 ตุลาคม 2569	47,900.-	46,900.-	9,500.-
25 ตุลาคม - 1พฤศจิกายน 2569	47,900.-	46,900.-	9,500.-

\*\*\*เด็กอายุ 2-18 ปี เจือจางและราคา สำหรับผู้เดินทาง ที่อายุไม่ถึง 18 ปีและไม่ได้เดินทางกับ มารดา ต้องมีจดหมาย ยินยอมให้บุตรเดินทางไปต่างประเทศจากบิดาหรือมารดาแนบมาด้วย

## ค่าบริการนี้รวม

1. ค่าตัวเครื่องบินชั้นทัศน اجر ไป-กลับ พร้อมกรุ๊ป ตามที่ระบุไว้ในรายการเท่านั้น ตัวเครื่องบินที่ใช้เป็นแบบกรุ๊ปไม่สามารถเลือกที่นั่งล่วงหน้าได้ (ท่านจะได้รับที่นั่งแบบสุ่มเท่านั้น)

2. ค่าภาษีสนามบินทุกแห่ง หากสายการบินมีการปรับราคาภาษีน้ำมันขึ้น ทางบริษัทฯ ขอสงวนสิทธิ์เก็บค่าภาษีน้ำมันเพิ่มตามความเป็นจริง ก่อนการเดินทาง\*\*ราคาทัวร์นี้เช็คภาษีน้ำมัน ณ วันที่ 1 เมษายน 2569 \*\*

3. ค่าโรงแรมระดับมาตรฐาน (พักห้องละ 2-3 ท่าน)

กรณีห้อง TWIN BED (เตียงเดี่ยว 2 เตียง) ซึ่งโรงแรมไม่มีหรือเต็ม ทางบริษัทขอปรับเป็นห้อง DOUBLE BED แทนโดยมีต้องแจ้งให้ทราบล่วงหน้า หรือ หากต้องการห้องพักแบบ DOUBLE BED ซึ่งโรงแรมไม่มีหรือเต็ม ทางบริษัทขอปรับเป็นห้อง TWIN BED แทนโดยมีต้องแจ้งให้ทราบล่วงหน้า เช่นกัน กรณีพักแบบ TRIPLE ROOM 3 ท่าน 1 ห้อง ท่านที่ 3 อาจเป็นเสริมเตียง หรือ SOFA BED หรือ เสริมฟูกที่นอน ทั้งนี้ขึ้นอยู่กับรูปแบบการจัดห้องพักของโรงแรมนั้นๆ

5. ค่าอาหาร ตามที่ระบุไว้ในรายการ

6. ค่ายานพาหนะ และค่าธรรมเนียมเข้าชมสถานที่ต่างๆ ตามที่ระบุไว้ในรายการ

7. น้ำหนักสัมภาระ ท่านละไม่เกิน 23 กิโลกรัม สัมภาระติดตัวขึ้นเครื่องได้ 1 ชิ้น ต่อท่าน น้ำหนักต้องไม่เกิน 7 กิโลกรัม, ค่าประกันวินาศภัยเครื่องบินตามเงื่อนไขของแต่ละสายการบินที่มีการเรียกเก็บ

8. ค่าประกันอุบัติเหตุระหว่างการเดินทาง ท่านละไม่เกิน 1,000,000 บาท (ค่ารักษาพยาบาล 500,000 บาท) กลุ่มคนอายุไม่เกิน 1 เดือนขึ้นไป และผู้เอาประกันอายุระหว่าง 1 เดือน ถึง 15 ปี และผู้ที่มีอายุสูงกว่า 70 ปีขึ้นไป ค่าชดเชยทั้งหลายตามกรมธรรม์จะลดลงเหลือเพียงครึ่งหนึ่งของค่าชดเชยที่ระบุไว้ในกรมธรรม์ทั้งนี้ขึ้นอยู่กับข้อกำหนดที่มีการตกลงไว้กับบริษัทประกันชีวิต ในการเคลมประกันทุกกรณี ต้องมีใบเสร็จ และมีเอกสารรับรองทางการแพทย์ หรือจากหน่วยงานที่เกี่ยวข้อง

### การประกันไม่คุ้มครอง

กรณีที่เสียชีวิต หรือ เจ็บป่วยทางร่างกายด้วยโรคประจำตัว, การติดเชื้อ, ไวรัส, ไล่เลื่อน, ไล่ตั้ง, อาการที่เกี่ยวข้องกับการติดยา, โรคติดต่อทางเพศสัมพันธ์, การบาดเจ็บจากความเสียหายโดยเจตนา, การฆ่าตัวตาย, เสียสติ, ตกอยู่ภายใต้อำนาจของสุรายาเสพติด, บาดเจ็บจากการทะเลาะวิวาท การแข่งบุตร, การบาดเจ็บเนื่องมาจากอาชญากรรม, จลาจล, นัดหยุดงาน, การก่อการร้าย การยึดพาหนะ และการปล้นอากาศยาน (Terrorism, Hijack, Skyjack) และ อื่นๆตามเงื่อนไขในกรมธรรม์

9. ค่าบริการดังกล่าว (ข้อ 1-9) เป็นค่าบริการเฉพาะผู้เดินทางที่เป็นชาวไทยเท่านั้น!!!

## ค่าบริการนี้ไม่รวม

1. ค่าทำหนังสือเดินทางทุกประเภท
2. ค่าดำเนินการคัดกรองตรวจหาเชื้อ RT-PCR หรือ ATK ในกรณีที่ประเทศจีนต้องให้ตรวจ
3. ค่าใช้จ่ายอื่น ๆ ที่นอกเหนือจากรายการระบุ เช่น ค่าใช้จ่ายส่วนตัวอื่น ๆ ฯลฯ
4. ค่าภาษีมูลค่าเพิ่ม VAT 7 % และหักภาษี ณ ที่จ่าย 3 % ในกรณีที่ลูกค้าต้องการใบเสร็จรับเงินที่ถูกต้อง จะต้องบวกค่าภาษีมูลค่าเพิ่ม และหัก ณ ที่จ่าย จากยอดขายจริงทั้งหมดเท่านั้น และโปรดแจ้งทางบริษัทฯ จะออกให้ภายหลัง ขอสงวนสิทธิ์ออกใบเสร็จที่ถูกต้องให้กับบริษัททัวร์เท่านั้น
5. ค่าวีซ่าจีนสำหรับชาวต่างชาติ
6. ค่าธรรมเนียมน้ำมันและภาษีสนามบิน ในกรณีที่สายการบินมีการปรับขึ้นราคา
7. ทิปไกด์และคนขับ ท่านละ 2000 บาท ส่วนทิปหัวหน้าทัวร์แล้วแต่ความพึงพอใจของท่าน

### เงื่อนไขการสำรองที่นั่ง และการชำระเงิน

- กรุณาจองล่วงหน้าพร้อมชำระงวดแรก 15,000.- บาท ภายใน 3 วันหลังจากมีการจอง พร้อมพร้อมหนังสือเดินทาง และค่าใช้จ่าย ส่วนที่เหลือกรุณาชำระก่อนการเดินทางไม่น้อยกว่า 30 วัน มิฉะนั้นจะถือว่าท่านยกเลิกการเดินทาง
- หากไม่ชำระค่าบริการตามที่กำหนด ขออนุญาตตัดที่นั่งให้ลูกค้าท่านอื่นที่รออยู่
- หากชำระไม่ครบตามจำนวน บริษัทถือว่าท่านยกเลิกการเดินทางโดยอัตโนมัติโดยไม่มีเงื่อนไข
- เมื่อท่านชำระเงินทั้งหมดแล้ว ทางบริษัทฯถือว่าท่านได้ยอมรับเงื่อนไขและข้อตกลงต่างๆที่ได้ระบุไว้ทั้งหมดนี้แล้ว
- หากชำระเงินแล้ว โปรดส่งสำเนาการโอนเงิน ทางอีเมลล์
- ส่งรายชื่อสำรองที่นั่ง ผู้เดินทางต้องส่งสำเนาหนังสือเดินทาง (Passport) โดยเซ็นชื่อพร้อมยืนยันว่าต้องการเดินทางท่องเที่ยวทวีปใด, วันที่ใด, ไปกับใครบ้าง, เบอร์โทร // หากไม่ส่งสำเนาหนังสือเดินทาง(Passport) มาให้ทางบริษัทฯขอสงวนสิทธิ์ไม่รับผิดชอบค่าเสียหายอันเกิดจากความผิดพลาดจากการสะกดชื่อ-นามสกุล และอื่น ๆ เพื่อใช้ในการจองตัวเครื่องบินทั้งสิ้น

### เงื่อนไขการยกเลิก

- บริษัทฯ ขอสงวนสิทธิ์ในการยกเลิกการจองทัวร์ ในกรณีทำการจองเข้ามา แต่ไม่ได้ชำระค่ามัดจำตามวันเวลาที่บริษัทฯกำหนดให้ต้องชำระ เนื่องจากจะทำให้เสียโอกาสในการจองทัวร์ของท่านอื่น
- กรณีที่บริษัทฯได้ทำการ ออกตัวกับสายการบินเรียบร้อยแล้ว บริษัทฯจะไม่ดำเนินการคืนเงินค่าตัวเครื่องบินให้ท่าน ไม่ว่าจะในกรณีใดก็ตาม เนื่องจากเป็นระบบการออกแบบหมู่คณะ
- บริษัทฯ ขอสงวนสิทธิ์ในการพิจารณา การคืนเงินในกรณี เกิดการยกเลิกการจองทัวร์ ตามสถานการณ์ที่เหมาะสม

### หมายเหตุ

- บริษัทฯมีสิทธิ์ที่จะเปลี่ยนแปลงหรือสับเปลี่ยนรายการได้ตามความเหมาะสม
- บริษัทฯขอสงวนสิทธิ์ที่จะเลื่อนการเดินทางในกรณีที่มีผู้ร่วมคณะไม่ถึง 10 ท่าน
- ขอสงวนการเปลี่ยนแปลงราคาโดยไม่แจ้งให้ทราบล่วงหน้า

- การไม่รับประทานอาหารบางมื้อไม่เกี่ยวข้องกับรายการ ไม่สามารถขอหักค่าบริการคืนได้ เพราะการชำระค่าทัวร์ เป็นไปในลักษณะเหมาจ่าย
- ความเสียหายใด ๆ ที่เกิดจากเหตุสุดวิสัย เช่น การล่าช้าของเที่ยวบิน การประท้วง การนัดหยุดงาน ภัยธรรมชาติ การจลาจล และความเสียหายที่ทางบริษัท ฯ ไม่สามารถควบคุมได้ จะไม่รับผิดชอบใด ๆ ทั้งสิ้น

### การยกเลิกและการเปลี่ยนแปลง

- หากมีการยกเลิกจะต้องแจ้งทางบริษัทก่อนเดินทางอย่างน้อย 30 วันทำการ หรือก่อนหน้านั้น
- หากเป็นช่วงเทศกาลหรือวันหยุดต่อเนื่อง ต้องแจ้งยกเลิกก่อนเดินทางอย่างน้อย 45 วันทำการ หรือก่อนหน้านั้น
- หากยกเลิกก่อนออกเดินทางน้อยกว่าวันดังกล่าว ทางบริษัท ฯ ขอสงวนสิทธิ์ในการหักเงินทั้งหมด หรือ บางส่วนตามที่เกิดค่าใช้จ่ายขึ้นจริง เนื่องจากทางบริษัท ฯ มีค่าใช้จ่ายที่ได้ชำระล่วงหน้าไปแล้ว
- หากมีการยกเลิกจะต้องแจ้งทางบริษัทก่อนเดินทางอย่างน้อย 45 วันทำการ หรือก่อนหน้านั้น
- ในกรณีที่กองตรวจคนเข้าเมืองทั้งที่กรุงเทพฯ และในต่างประเทศปฏิเสธมิให้เดินทางออกหรือเข้าประเทศที่ระบุในรายการบริษัทฯ ขอสงวนสิทธิ์ที่จะไม่คืนค่าบริการไม่ว่ากรณีใดๆ ทั้งสิ้น
- เมื่อท่านออกเดินทางไปกับคณะแล้ว งดใช้บริการใดบริการหนึ่ง หรือไม่เดินทางพร้อมคณะ ถือว่าท่านสละสิทธิ์ไม่สามารถเรียกร้องค่าบริการคืนได้ ไม่ว่ากรณีใดๆ ทั้งสิ้น เนื่องจากทางบริษัทฯ ได้ชำระค่าใช้จ่ายแบบเหมาก่อนเดินทางเรียบร้อยแล้ว
- กรุ๊ปที่เดินทาง ในช่วงวันหยุด หรือเทศกาล ที่ต้องการันตีค่าบัตรโดยสารทั้งหมด และที่นั่งกับสายการบิน หรือกรุ๊ปที่มีการกักรันตีค่าที่พักทั้งหมด และอื่นๆโดยตรง หรือโดยการผ่านตัวแทนในประเทศหรือต่างประเทศ และไม่อาจขอคืนเงินได้ รวมถึงเที่ยวบินพิเศษ CHARTER FLIGHT ขอสงวนสิทธิ์ไม่มีการคืนเงินทุกกรณี ทั้งมัดจำ หรือค่าทัวร์ทั้งหมด เนื่องจากการเหมาจ่ายในเที่ยวบิน และโปรแกรมนั้นๆ
- ยกเลิกการเดินทางมากกว่า 30 วัน คืนค่าใช้จ่ายทั้งหมด หรือหักค่าใช้จ่ายที่เกิดขึ้น (กรณีวันเดินทางตรงกับช่วงวันหยุดนักขัตฤกษ์ ไม่ว่าจะวันใดวันหนึ่ง ทางบริษัทขอสงวนสิทธิ์ในการยกเลิกการเดินทางไม่น้อยกว่า 55 วัน) // ยกเลิกการเดินทาง 15-29วัน เก็บค่าใช้จ่ายท่านละ50% ของค่าทัวร์หรือหักค่าใช้จ่ายที่เกิดขึ้นจริง (กรณีที่มีค่าใช้จ่ายตามจริงมากกว่ากำหนดทางบริษัทขอสงวนสิทธิ์ในการเรียกเก็บเพิ่ม) // ยกเลิกการเดินทางน้อยกว่า 15 วัน เก็บค่าใช้จ่ายท่านละ 100% ของค่าทัวร์
- ผู้เดินทางไม่สามารถเข้าออกเมืองได้ เนื่องจากเอกสารปลอมหรือการห้ามของเจ้าหน้าที่ เก็บค่าใช้จ่าย 100%
- กรณีเจ็บป่วย จนไม่สามารถเดินทางได้ ซึ่งจะต้องมีใบรับรองแพทย์จากโรงพยาบาลรับรอง บริษัทฯ จะพิจารณาเลื่อนการเดินทางของท่านไปยังคณะต่อไป แต่ทั้งนี้ท่านจะต้องเสียค่าใช้จ่ายที่ไม่สามารถเรียกคืนได้ เช่น ค่าตัวเครื่องบิน ค่าห้อง ค่าธรรมเนียมวีซ่าตามที่สถานทูตฯเรียกเก็บ และค่าใช้จ่ายอื่นๆ ที่เกิดขึ้นตามจริงในกรณีที่ไม่สามารถเดินทางได้

### เงื่อนไขและข้อกำหนดอื่นๆ

- อัตราค่าบริการคิดคำนวณจากอัตราแลกเปลี่ยน และราคาตัวเครื่องบินในปัจจุบัน บริษัทฯ ขอสงวนสิทธิ์ในการปรับเปลี่ยนราคาค่าบริการในกรณีที่มีการขึ้นราคาตัวเครื่องบิน ค่าประกันภัยสายการบิน ค่าธรรมเนียมน้ำมัน หรือมีการประกาศลดค่าเงินบาท หรืออัตราแลกเปลี่ยนได้ปรับขึ้นในช่วงใกล้วันที่คณะจะเดินทาง
- ในระหว่างการท่องเที่ยวนี้ หากท่านไม่ใช้บริการใดๆ ไม่ว่าทั้งหมดหรือบางส่วน ถือว่าท่านสละสิทธิ์ ไม่สามารถเรียกร้องขอคืนค่าบริการได้
- หากท่านไม่เดินทางกลับพร้อมคณะทัวร์ ตัวเครื่องบินขากลับซึ่งยังไม่ได้ใช้ ไม่สามารถนำมาขอคืนเงินได้
- ทางบริษัทฯ ขอสงวนสิทธิ์ในการยกเลิก หรือเปลี่ยนกำหนดการเดินทาง หากมีผู้ร่วมเดินทางในคณะทัวร์ ไม่ครบตามที่กำหนดไว้
- ค่าบริการที่ท่านชำระกับทางบริษัทฯ เป็นการชำระแบบเหมาขาด และทางบริษัทฯ ได้ชำระให้กับบริษัทฯ ตัวแทนแต่ละแห่งแบบเหมาขาดเช่นกัน ดังนั้นหากท่านมีเหตุอันใดที่ทำให้ท่านไม่ได้ท่องเที่ยวพร้อมคณะตามรายการที่ระบุไว้ ท่านจะขอคืนค่าบริการไม่ได้

- กรณีเกิดความผิดพลาดจากตัวแทน หรือ หน่วยงานที่เกี่ยวข้อง จนมีการยกเลิก ลำช้า เปลี่ยนแปลง การบริการจากสายการบิน บริษัทขนส่ง หรือ หน่วยงานที่ให้บริการ บริษัทฯ จะดำเนินโดยสุดความสามารถที่จะจัดบริการตัวอื่นทดแทนให้ แต่จะไม่คืนเงินให้สำหรับค่าบริการนั้นๆ
- มัคคุเทศก์ พนักงาน และตัวแทนของบริษัทฯ ไม่มีสิทธิ์ในการให้คำสัญญาใดๆ ทั้งสิ้นแทนบริษัทฯ นอกจากมีเอกสารลงนามโดยผู้มีอำนาจของบริษัทฯ กำกับเท่านั้น
- บริษัทฯ และตัวแทนของบริษัทฯ ขอสงวนสิทธิ์ที่จะเปลี่ยนแปลงรายการทัวร์ตามความเหมาะสม ให้สอดคล้องกับสถานการณ์ ข้อจำกัดด้านภูมิอากาศ และเวลา ณ วันที่เดินทางจริง ทั้งนี้ทางบริษัทฯ จะยึดถือและคำนึงถึงความปลอดภัย รวมถึงประโยชน์สูงสุดของลูกค้าส่วนมากเป็นสำคัญ
- บริษัทฯ ขอสงวนสิทธิ์ในการเปลี่ยนแปลงราคาและเงื่อนไขต่าง ๆ โดยไม่ต้องแจ้งให้ทราบล่วงหน้า ทั้งนี้ให้ขึ้นอยู่กับดุลยพินิจของบริษัทฯ เท่านั้น อีกทั้งข้อสรุปและข้อตัดสินใดๆ ของบริษัทฯ ให้ถือเป็นข้อยุติสิ้นสุดสมบูรณ์
- โปรแกรมทัวร์นี้จะสามารถออกเดินทางได้ต้องมีจำนวนผู้เดินทางขั้นต่ำรวมในคณะตามที่กำหนดไว้เท่านั้น หากมีจำนวนผู้เดินทางรวมแล้วน้อยกว่าที่กำหนดไว้ บริษัทฯ ขอสงวนสิทธิ์ในการยกเลิกหรือปรับเปลี่ยนการเดินทางได้

### เงื่อนไขนอกเหนือความรับผิดชอบ

- บริษัทฯ รับผิดชอบผู้มิวัตถุประสงค์เดินทางเพื่อท่องเที่ยวเท่านั้น การเดินทางของผู้เดินทางด้วยวัตถุประสงค์แอบแฝงอื่น ๆ เช่น การไปค้าแรงงาน การค้าประเวณี การค้ามนุษย์ การขนส่งสินค้าหนีภาษี การขนยาเสพติด การโจรกรรม การขนอาวุธสงคราม การก่อการร้าย และ อื่น ๆ ที่เข้าข่ายผิดกฎหมาย ผิดศีลธรรมอันดี บริษัทฯ มิได้มีส่วนรู้เห็น เกี่ยวข้อง หรือ มีส่วนต้องรับผิดชอบใด ๆ กับการกระทำดังกล่าวทั้งสิ้น
- หากผู้เดินทางถูกเจ้าหน้าที่ตรวจคนเข้าเมืองของประเทศนั้นๆ ปฏิเสธการเข้า - ออกเมือง ด้วยเหตุผลใดๆ ก็ตาม ถือเป็นเหตุผลซึ่งอยู่นอกเหนืออำนาจ และความรับผิดชอบของบริษัทฯ ทางบริษัทฯ ขอสงวนสิทธิ์ที่จะไม่รับผิดชอบคืนเงินทั้งหมด
- บริษัทฯ จะไม่รับผิดชอบในกรณีที่กองตรวจคนเข้าเมืองของประเทศไทยงดออกเอกสารเข้าเมืองให้กับชาวต่างชาติ หรือ คนต่างด้าวที่พำนักอยู่ในประเทศไทย แต่จะทำหน้าที่ช่วยเหลือเจรจา แต่อำนาจสิทธิ์ขาดเป็นของทางกองตรวจคนเข้าเมือง
- ผู้เดินทางต้องใช้วิจารณญาณส่วนตัวและรับผิดชอบต่อการตัดสินใจในการเลือกซื้อสินค้าต่าง ๆ ในระหว่างการเดินทางท่องเที่ยวด้วยตัวท่านเอง บริษัทฯ จะไม่สามารถรับผิดชอบใด ๆ หากเกิดความไม่พึงพอใจในสินค้าที่ผู้เดินทางได้ซื้อระหว่างการเดินทางท่องเที่ยวนี้
- ผู้เดินทางต้องรับผิดชอบต่อการจัดเก็บ และ ดูแลทรัพย์สินส่วนตัว ของมีค่าต่าง ๆ อย่างระมัดระวัง บริษัทฯ จะไม่สามารถรับผิดชอบใด ๆ หากเกิดการสูญหายของ ทรัพย์สินส่วนตัว ของมีค่าต่าง ๆ ระหว่างการเดินทางท่องเที่ยว อันมีสาเหตุมาจากผู้เดินทาง
- บริษัทฯ จะไม่รับผิดชอบต่อการสูญหายของทรัพย์สิน และ สัมภาระระหว่างการเดินทางอันมีสาเหตุมาจากสนามบิน สายการบิน บริษัทขนส่ง โรงแรม หรือ การโจรกรรม แต่จะทำหน้าที่เป็นตัวแทนในการเรียกร้องค่าชดเชยให้กับผู้เดินทาง
- บริษัทฯ ขอสงวนสิทธิ์ที่จะไม่รับผิดชอบต่อค่าเสียหายในเหตุการณ์ที่เกิดจากการยกเลิกหรือความล่าช้าของสายการบิน ภัยธรรมชาติ การนัดหยุดงาน การจลาจล การปฏิวัติ รัฐประหาร ที่อยู่นอกเหนือการควบคุมของทางบริษัทฯ หรือ ค่าใช้จ่ายเพิ่มเติมที่เกิดขึ้นทางตรง หรือทางอ้อม เช่น การเจ็บป่วย การถูกทำร้าย การสูญหาย ความล่าช้า หรือ จากอุบัติเหตุต่าง ๆ
- บริษัทฯ ขอสงวนสิทธิ์ที่จะไม่รับผิดชอบใด ๆ ต่อการไม่เป็นไปตามความคาดหวัง และความไม่พึงพอใจของผู้เดินทาง ที่เกี่ยวข้องกับ สภาพธรรมชาติ ภูมิอากาศ ฤดูกาล ทัศนียภาพ วัฒนธรรม วิถีและพฤติกรรมของประชาชนในประเทศที่เดินทางไป

### คำแนะนำและข้อควรระวังในการเดินทาง

- ทุกประเทศมีมีฉลากชีพ โดยเฉพาะแหล่งท่องเที่ยวสำคัญ ผู้เดินทางควรมีความระมัดระวังตัวเองอยู่เสมอระหว่างการเดินทางท่องเที่ยว จากเหตุร้ายต่าง ๆ

- ผู้เดินทางควรเก็บหนังสือเดินทาง และ ทรัพย์สินมีค่าไว้ในที่ปลอดภัย โดยหมั่นตรวจสอบดูอยู่เสมอ ตลอดระยะเวลาการเดินทาง ตลอดจนระมัดระวังต่อการสูญหาย หรือ ถูกขโมยจากผู้ไม่หวังดี
- อุบัติเหตุเป็นสิ่งที่ไม่ทราบล่วงหน้า และสามารถเกิดขึ้นได้ทุกวินาทีระหว่างการเดินทางท่องเที่ยว ผู้เดินทางควรใส่ใจต่อคำเตือนของไกด์ หัวหน้าทัวร์ ท่องเที่ยวอย่างระมัดระวัง และ ไม่ประมาท
- การเลือกซื้อสินค้าระหว่างการเดินทาง ผู้เดินทางควรใช้วิจารณญาณในการพิจารณาเลือกซื้อสินค้า จากคุณภาพ ราคา และความพึงพอใจ อย่างถี่ถ้วน สินค้าในทุกประเทศมีทั้งที่มีคุณภาพดี ปานกลาง หรือ คุณภาพต่ำ แตกต่างกันไป สิทธิในการจะซื้อหรือไม่ซื้อเป็นของผู้เดินทาง
- ผู้เดินทางควรจดบันทึกเบอร์โทรของมัคคุเทศก์ หัวหน้าทัวร์ หรือ ผู้ร่วมเดินทางท่านอื่น เมื่อกรณีมีเหตุฉุกเฉินจะสามารถติดต่อกันได้
- ผู้เดินทางควรเลือกซื้อประกันภัยการเดินทางเพิ่มเติม เพื่อการคุ้มครองในแง่มุมมองต่าง ๆ ได้อย่างครอบคลุมและเหมาะสม หากเกิดกรณีฉุกเฉิน