

บริษัท วิวิด เวิลด์ ทัวร์ จำกัด เลขที่ 9 โชคชัย 4 ซอย 40 ลาดพร้าว กรุงเทพฯ 10230

Tel. 090-9264555, 098-9961699 Fax. 02-0018994 E-mail: vividworldtour@hotmail.com

Website: http://www.vividworldtour.com Facebook: http://www.facebook.com/vividworldtour

The Best Chongqing

อุโมงค์ คำจู้ อุทยานเทานางฟ้า

090-9264555

พัก 4 คืนที่โรงแรม
ไฮทรี-ลีฟี่ฮิลล์

เวลาเดินทางบิน
ที่ภูเก็ตแล้ว



เดินทางลงเฉิงเต๋อ • อุโมงค์ หลุมฟ้าสะพานสวรรค์ • เมืองหงส์ • อุทยานเทานางฟ้า
สวนหลิง • เมืองโศกกุ๊ก • ล่องเรือชมเมืองโบราณคำจู้ • ศาลาประหลาด
แดนโลกมหัศจรรย์-ถ้ำคำจู้ • เมืองโบราณสิงหนิง • ไร่ชาฉงชิ่ง

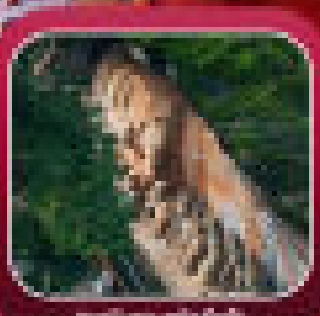
55น | 4 คืน

ราคาส่วนคน

24,999.-

วันเดินทาง

ก.ย. - ธ.ค. 2569



"สวนหลิง"



"อุทยานเทานางฟ้า"



ตั๋วเครื่องบิน
และกระเป๋าเดินทาง



รถเช่าและค่า
ประกันภัย



"อุทยานเทานางฟ้า"

ฉงชิ่ง อุ่หลง ต้าจู้ 5วัน 4คืน (3U)

The Best Chongqing

T2G-CKG34(3U)

อุ่หลง ต้าจู้ อุทยานเขานางฟ้า

พัก 4 ดาวทุกคืน !!
ไม่เข้าร้านรัฐบาล

รวมภาษีสนามบิน
ที่ปรับเพิ่มแล้ว



สายการบิน
Sichuan Airline (3U)

บินตรงลงฉงชิ่ง • อุ่หลง หลุมฟ้าสะพานสวรรค์ • ระเบิดียงแก้ว • อุทยานเขานางฟ้า
หงหยาดัง • นิ่งรถไฟกะลุดัก • ล่องเรือชมฉงชิ่งยามค่ำคืน • ศาลาประชาชน
มรดกโลกผาหินแกะสลักต้าจู้ • เมืองโบราณซือซีไ่ว • วัดหลัวอัน

5วัน | 4 คืน

ราคาเริ่มต้น

24,999.-

วันเดินทาง

ก.ย. - ธ.ค.2569

ประกันอุบัติเหตุ
+ ประกันสุขภาพ

น้ำหนักกระเป๋า
23 กก.



"ผาหินแกะสลักต้าจู้"



"อุทยานเขานางฟ้า"



"อุทยานหลุมฟ้า"

T2G-CKG34(3U) The Best Chongqing...ฉงชิ่ง ต้าจู้ อุ่หลง เขานางฟ้า 5D 4N (3U)

วันที่	กำหนดการ	เข้า	เที่ยง	เย็น	โรงแรม
1	สนามบินสุวรรณภูมิ BKK-CKG 3U3772 (19.20-23.50) สนามบินฉงชิ่ง - เข้าโรงแรม	X	X	X	Chongqing Huashang Inter 4 ดาว
2	ฉงชิ่ง → ฉู่หลง - หลุมฟ้าสะพานสวรรค์ - ระเบิดยงแก้ว - เขานางฟ้า (รวมรถรางสีแดง)	🕒	🕒	🕒	Fairy Mountain Zhongke 4 ดาว
3	ฉู่หลง → ฉงชิ่ง - นั่งรถไฟทะเลลึก - หงหยาดัง - ล่องเรือแม่น้ำสองสายชมวิวกลางคืน	🕒	🕒	🕒	Chongqing Huashang Inter 4 ดาว
4	เมืองต้าจู่ - หน้าผาแกะสลักต้าจู่ - พระโพธิสัตว์กวอนอิมพันมือพันตา - ศิลาจารย์พระพุทธรูปองค์ใหญ่ - ฉงชิ่ง - เมืองเก่าสี่ปาตี	🕒	🕒	🕒	Chongqing Huashang Inter 4 ดาว
5	วัดหลัวฮั่น - หอศาลาประชาคม (ชมด้านนอก) - ถนนคนเดินเจียฟางเป่ย์ - สนามบินฉงชิ่ง CKG-BKK 3U3771 (16.05-18.20) - สนามบินสุวรรณภูมิ	🕒	🕒	X	

อัตราค่าบริการ (ราคาต่อท่าน)

กำหนดการเดินทาง	ผู้ใหญ่ พักห้องละ 2-3 ท่าน	พักเดี่ยว จ่ายเพิ่ม
5 - 9 ก.ย. 2569	24,999	6,900
12 - 16 ก.ย. 2569	25,999	6,900
19 - 23 ก.ย. 2569	25,999	6,900
10 - 14 ต.ค. 2569	27,999	6,900
17 - 21 ต.ค. 2569	27,999	6,900
24 - 28 ต.ค. 2569	27,999	6,900
2 - 6 พ.ย. 2569	26,999	6,900
9 - 13 พ.ย. 2569	26,999	6,900
16 - 20 พ.ย. 2569	26,999	6,900
23 - 27 พ.ย. 2569	26,999	6,900
30 พ.ย. - 4 ธ.ค. 2569	26,999	6,900
7 - 11 ธ.ค. 2569	26,999	6,900
14 - 18 ธ.ค. 2569	26,999	6,900
21 - 25 ธ.ค. 2569	26,999	6,900
28 ธ.ค. - 1 ม.ค. 2570	31,999	6,900

ไม่มีราคาเด็ก (เด็กราคาเท่าผู้ใหญ่)

ยกเว้นเด็กทารก (อายุไม่เกิน 2 ขวบ นับจากวันเดินทาง) ราคาคนละ 7,000 บาท

น้ำหนักกระเป๋าโหลดใต้เครื่อง ท่านละ 23 กก.

ราคาทัวร์ดังกล่าวข้างต้น ยังไม่รวมค่าทิปไกด์ท้องถิ่น และคนขับรถ **1500 บาท/ท่าน/ทริป**

ขอสงวนสิทธิ์เรียกเก็บค่าทิปดังกล่าว ณ สนามบิน วันเช็คอิน (ขาไป)

ส่วนหัวหน้าทัวร์ไทยที่ดูแลคณะจากเมืองไทย สามารถให้ทิปตามแต่ท่านจะเห็นสมควร

โปรแกรมอาจมีการปรับเปลี่ยนตามความเหมาะสมของสภาพอากาศและฤดูกาล

วันแรก	สนามบินสุวรรณภูมิ – สนามบินฉงชิ่ง - เข้าที่พัก
16.00 น.	พร้อมกันที่ สนามบินสุวรรณภูมิ อาคารผู้โดยสารขาออก ชั้น 4 นำคณะเช็คอิน ณ เคาน์เตอร์ สายการบินเสฉวนแอร์ไลน์ (3U) โดยมีเจ้าหน้าที่จากบริษัทฯ คอยอำนวยความสะดวก
19.20 น.	ออกเดินทางสู่ เมืองฉงชิ่ง โดยเที่ยวบิน 3U3772 (บริการอาหารบนเครื่อง)
23.50 น.	เดินทางถึง สนามบินฉงชิ่ง หลังผ่านขั้นตอนการตรวจคนเข้าเมือง และตรวจรับสัมภาระเรียบร้อยแล้ว ยินดีต้อนรับทุกท่านสู่ สาธารณรัฐประชาชนจีน เวลาที่จีนเร็วกว่าไทย 1 ชั่วโมง กรุณาปรับเวลาของท่าน เพื่อให้ตรงตามเวลานัดหมาย นำท่านเดินทางสู่ มหานครฉงชิ่ง ซึ่งอยู่ติดกับมณฑลเสฉวน ถือเป็นเมืองใหญ่ 1 ใน 4 ของประเทศจีนที่มีฐานะเทียบเท่ามณฑล ถูกขนานนามว่า “เมืองภูเขา เต่าไฟ เมืองในหมอก”
ที่พัก	Chongqing Huashang International ระดับ 4 ดาว หรือเทียบเท่า (โรงแรมมาตรฐานจีน) หมายเหตุ : ชื่อโรงแรมที่ท่านพัก ทางบริษัทฯ จะทำการแจ้งพร้อมใบนัดหมาย 3-5 วันก่อนการเดินทาง

วันที่ 2

ฉงชิ่ง → อู่หลง - หลุมฟ้า - สะพานสวรรค์ - ระเบิดยงแก้ว - อุทยานเขานางฟ้า

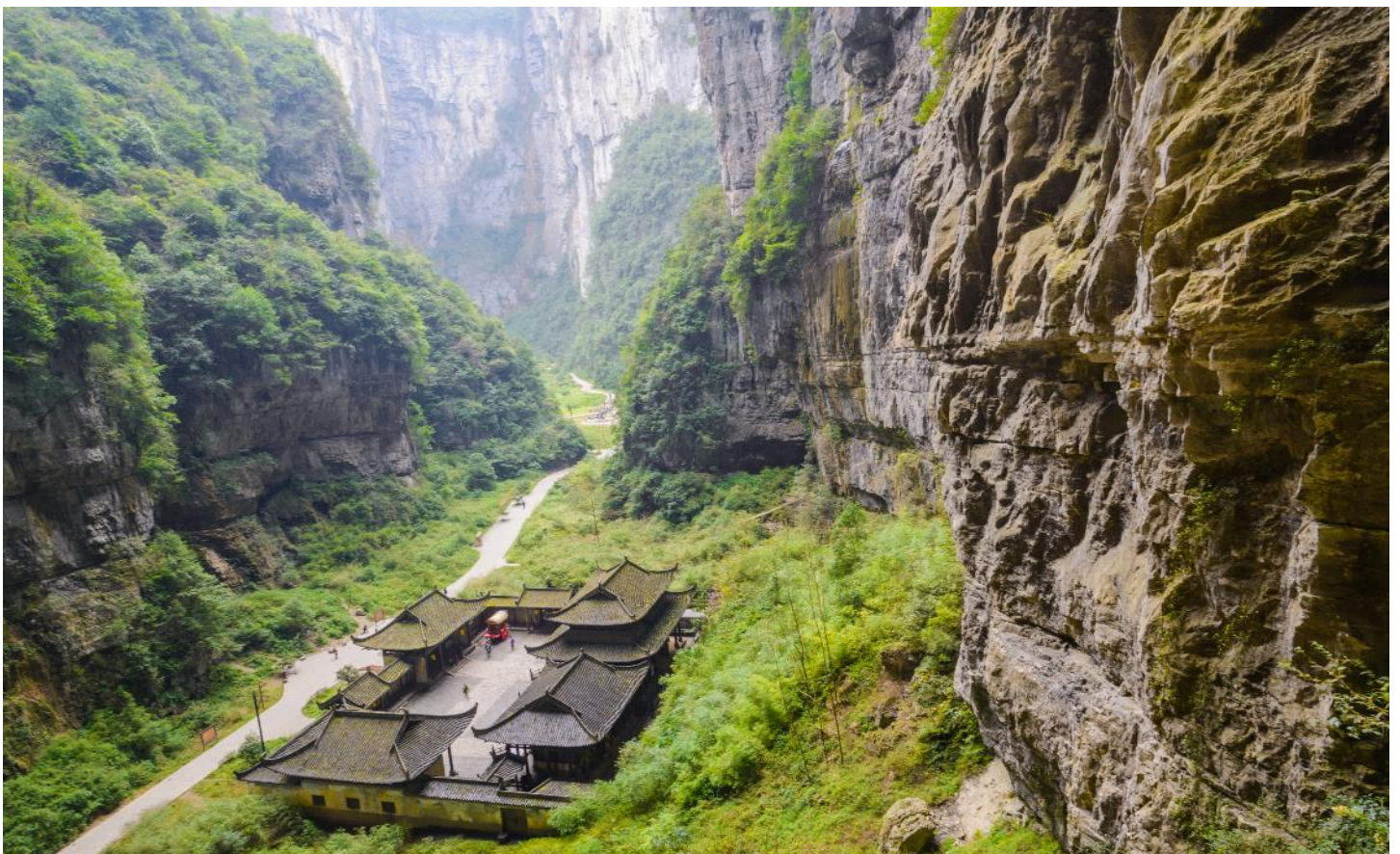
เช้า

รับประทานอาหารเช้า ณ ห้องอาหารของโรงแรม

จากนั้นนำท่านเดินทางสู่ **เมืองอู่หลง (Wulong)** (ใช้เวลาเดินทางประมาณ 3 ชม.) เมืองอู่หลง ตั้งอยู่ทางทิศตะวันออกเฉียงใต้ของเมืองฉงชิ่ง เป็นเมืองที่อยู่ท่ามกลางหุบเขาโอบล้อมด้วยภูเขาสูง ทำให้เมืองนี้มีป่าไม้และพื้นที่สีเขียวเยอะและอากาศดี มีแม่น้ำอู่เจียงไหลตัดผ่านกลางเมือง เมืองอู่หลงอยู่ห่างจากเมืองฉงชิ่งประมาณ 130 กิโลเมตร ถนนเป็นทางด่วนพิเศษตลอดเส้นทาง เป็นสถานที่ตั้งของอุทยานที่ได้รับเป็นมรดกโลก

เที่ยง

รับประทานอาหารเช้า ณ ร้านอาหาร





จากนั้นนำท่านสู่ **อุทยานแห่งชาติหลุมฟ้า สะพานสวรรค์ (เทียนเซิงชานเฉียว) (รวม ลิฟต์แก้ว+รถอุทยาน)** มรดกโลกทางธรรมชาติที่มีความสวยงามมากที่สุดแห่งหนึ่งตั้งอยู่ที่เมืองอู่หลง นครฉงชิ่ง ประเทศจีน เกิดจากการยุบตัวของเปลือกโลก ทำให้เกิดเป็นบ่อหลุมขนาดใหญ่ที่ลึกประมาณ 300-500 เมตร และมีบางส่วนเป็นโพรงทะลุเหมือนกับสะพานทอดข้ามระหว่างภูเขา การลงไปหลุมฟ้าจะต้อง **ลงลิฟท์แก้วริมผา** ความสูงกว่า 80 เมตร ลิฟท์แก้วสูงระฟ้าสร้างติดกับภูเขา วิ่งขึ้น-ลงเร็วด้วยความเร็วสูง (3 เมตร/วินาที) ซึ่งหลังจากที่ลงมาแล้วก็ต้องเดินเท้าไปตามทาง ระหว่างทางเดินนี้ จะมีจุดน่าสนใจอีกอย่างคือ **โรงเตี๊ยมเก่าแก่** ซึ่งเดิมเป็นจุดแวะพักของคนเดินทางในสมัยก่อน และเป็นฉากใหญ่ที่ใช้ถ่ายทำภาพยนตร์เรื่อง คี๊โค่นบัลลังก์วังทอง และภาพยนตร์ฮอลลีวู้ดเรื่อง Transformers 4 สร้างอยู่สูงกว่าระดับน้ำทะเลถึง 1.4 กิโลเมตร



จากนั้นนำท่านทดสอบความกล้าและความตื่นตัวเร้าใจกับการชมทัศนียภาพของอุทยาน ณ **ระเบียงแก้ว** จุดท่องเที่ยวแหล่งล่าสุดของอุทยาน ซึ่งตั้งอยู่บนหน้าผาสูงจากระดับน้ำทะเล 1200 เมตร ยื่นออกไปจากขอบหน้าผา 11 เมตร มีความกว้าง 26 เมตร ออกแบบด้วยผู้เชี่ยวชาญทั้งในประเทศจีนและต่างประเทศ **เป็นระเบียงกระจกชมวิวที่ใหญ่ที่สุดในเอเชีย**

หมายเหตุ : กรณีที่ทางอุทยานประกาศปิด หรือ ไม่อนุญาตให้ไปชมวิว ณ ระเบียงกระจก อันเนื่องด้วยเหตุผลของอุทยานฯ ขอสงวนสิทธิ์ไม่คืนเงินใดๆ ทั้งสิ้น เนื่องจากอุทยานได้รวมค่าใช้จ่ายไว้ทั้งหมดแล้ว



จากนั้นนำท่านเที่ยวชม **อุทยานเขานางฟ้า (นั่งรถไฟเล็กชมอุทยาน)** อุทยานท่องเที่ยวทางธรรมชาติ ระดับ 4A ของประเทศจีน มีบรรยากาศสวยงามและมีพื้นที่กว้างใหญ่ด้วยความสวยงามที่โดดเด่นของที่นี่ และเป็นอุทยานที่ประกอบด้วยต้นไม้เขียวขจีทั้งผืนป่า รายล้อมด้วยภูเขารูปทรงแปลกตา หมู่บ้านที่นี้ใช้เป็นอาหารสัตว์ได้ตลอดทั้งปี และในฤดูหนาวที่นี่จะกลายเป็นลานหิมะขนาดใหญ่ กลายเป็นสิ่งมหัศจรรย์ 4 อย่างที่พบได้ในที่นี้ที่เดียว **ช่วงเดือนธันวา มีโอกาสเจอหิมะที่เขานางฟ้า**

เย็น **รับประทานอาหารเย็น ณ ร้านอาหาร**

ที่พัก **Fairy Mountain Zhongke Evian Hotel** ระดับ 4 ดาว หรือเทียบเท่า **(เมืองอู่หลง)**

T2G-CKG34(3U) The Best Chongqing... ซึ่งตั้ง ต้าจู่ อู่หลง เขานางฟ้า 5D 4N (3U)

วันที่ 3

ฉงชิ่ง - นั่งรถไฟทะเลลูติก - หงหยาดัง - ล่องเรือแม่น้ำสองสาย

เช้า

รับประทานอาหารเช้า ณ ห้องอาหารของโรงแรม

จากนั้นนำท่านเดินทางกลับสู่ **เมืองฉงชิ่ง (ใช้เวลาเดินทางประมาณ 3 ชม.)** ระหว่างทาง นั่งรถชมวิวตลอดสองข้างทาง

เที่ยง

รับประทานอาหารเช้า ณ ร้านอาหาร



นำทุกท่าน สัมผัสประสบการณ์ **นั่งรถไฟทะเลลูติก** เป็นรถไฟฟ้าสาย 2 ของมหานครฉงชิ่ง ที่กำลัง **วิ่งผ่านสถานีหลี่จื่อป้า (Liziba Station)** ทะเลลูติก 19 ชั้น ซึ่งเป็นอาคารที่พักอาศัยของประชาชน รถไฟฟ้านี้ถูกสร้างขึ้นโดยไม่ต้องรื้อถอนตึกดังกล่าว โดยสถานีหลี่จื่อป้าใช้พื้นที่เพียงชั้น 6-8 ของตัวอาคารเท่านั้น แต่ประชาชนที่อาศัยอยู่ไม่ต้องกังวลเรื่องเสียงรบกวน เนื่องจากผ่านการออกแบบให้สามารถลดเสียงการทำงานด้วยอุปกรณ์ชนิดพิเศษ ที่ทำให้

เสียงของรถไฟฟ้านี้ดังเท่าเครื่องล้างจาน (ประมาณ 75.8 เดซิเบล)



จากนั้นพาท่านเที่ยวชม **หงหยาดัง (Hongyadong) ซ้อปิ้งมอลล์ขนาดใหญ่** ตั้งอยู่ริมฝั่งแม่น้ำเจียหลิง ถัดมาจากจตุรัสเฉาเทียนเหมิน อีกหนึ่งแหล่งท่องเที่ยวที่ติดอันดับโลกของเมืองฉงชิ่ง ที่นี่แบ่งออกเป็นโซน มีหลายชั้น ทั้งตลาดของกิน แหล่งช้อปปิ้ง และโรงแรม หากนับว่าเป็นตลาด เชื่อว่าหงหยาดัง ถือเป็นตลาดที่เก๋ที่สุดที่นักท่องเที่ยวได้สัมผัสมา ด้วยการตกแต่งสไตล์จีนโบราณมีทั้ง ถ้า

ภูเขา น้ำตก ศาลา ทางเดิน สะพาน จุดชมวิวแม่น้ำเจียหลิง เพลิดเพลินกับวิถีชีวิตของคนฉงชิ่ง ครบทุกมุมมอง



นำทุกท่าน **ล่องเรือชมทัศนียภาพของแม่น้ำแยงซีเกียงและแม่น้ำเจียหลิงในยามค่ำคืน**
โดยเฉพาะแม่น้ำแยงซีเกียงที่มีชื่อเสียงระดับโลก ซึ่งต้นแม่น้ำอยู่ที่ทิเบตและมณฑลชิงไห่ มีความยาวประมาณ
6,300 กิโลเมตร ไหลผ่านฉงชิ่งไปออกทะเลจีนตะวันออก โดยแม่น้ำแยงซีเกียงเป็นแม่น้ำที่ยาวที่สุดในเอเชีย
หรือยาวเป็นอันดับ 3 ของโลก รองจากแม่น้ำไนล์ในทวีปแอฟริกา และแม่น้ำอะเมซอนในทวีปอเมริกาใต้

เย็น **รับประทานอาหารเย็น ณ ร้านอาหาร**

ที่พัก **Chongqing Huashang International** ระดับ 4 ดาว หรือเทียบเท่า (โรงแรมมาตรฐานจีน)

หมายเหตุ : ชื่อโรงแรมที่ท่านพัก ทางบริษัทฯ จะทำการแจ้งพร้อมใบนัดหมาย 3-5 วันก่อนการเดินทาง

วันที่ 4

ต้าจู่ – หน้าผาแกะสลักต้าจู่ - พระโพธิสัตว์กวนอิมพันมือพันตา - ฉงชิ่ง – เมืองเก่าสี่ปาที่

เช้า

รับประทานอาหารเช้า ณ ห้องอาหารของโรงแรม

จากนั้นนำท่านเดินทางสู่ **เมืองต้าจู่ (ใช้เวลาเดินทางประมาณ 2.30 ชม.)** เมืองต้าจู่ เป็นอำเภอเล็กๆที่อยู่ท่ามกลางภูเขา 5 ลูก คือ ภูเขาเป่ย์ซัน ภูเขาเป่าตังซัน ภูเขาหนันซัน ภูเขาสี่จ้วนซัน และภูเขาสี่เหมินซัน เป็นเมืองที่มีพื้นที่สีเขียวด้วยผืนป่าและอากาศเย็นสบายตลอดปี



ชม **มรดกโลกผาหินแกะสลักต้าจู่ (DAZU ROCK CARVINGS)** จุดที่เราจะนำท่านไปชมคือ **ผาหินแกะสลักที่เขาเป่าตังซัน** ซึ่งอยู่ห่างไปทางทิศตะวันออกเฉียงเหนือของอำเภอต้าจู่ 15 กิโลเมตร เป็นการแกะสลักหินในปี ค.ศ.1179 และมีการก่อสร้างเรื่อยมาจนถึงสิ้นสุดในปี ค.ศ.1249 รูปแกะสลักหินส่วนใหญ่เป็นพระพุทธรูป มีอยู่กว่า 10,000 ชิ้น ตามแนวยาวของหน้าผากว่า 500 เมตร เอกลักษณ์ของที่นี่คือ ผาหินขนาดใหญ่ที่แกะสลักรูปพระพุทธรูป พระโพธิสัตว์ และอื่นๆ ที่นำเอาความเชื่อทางศาสนา ผสมผสานผสานกันอย่างลงตัว ล้อมรอบไปด้วยต้นไม้ป่าเขาอันร่มรื่น (**ราคาชมรถแบตเตอร์รี่**)



เที่ยง **รับประทานอาหารเที่ยง ณ ร้านอาหาร**

T2G-CKG34(3U) The Best Chongqing...ซึ่ง ดำจู้ กู่หลง เขานางฟ้า 5D 4N (3U)

จากนั้นนำท่านเดินทางกลับ **เมืองฉงชิ่ง (ใช้เวลาเดินทางประมาณ 2 ชม.)** นำท่านสู่ **ถนนเก่าสีอปาตี Chongqing Shibati** มีอายุย้อนไปถึงสมัยราชวงศ์หมิงและชิง โดยมีสถาปัตยกรรมแบบดั้งเดิม ตรอกซอกซอยแคบๆ และหน้าร้านแบบโบราณที่ให้ผู้มาเยือนได้สัมผัสอดีตของเมือง ถนนเรียงรายไปด้วย ร้านค้าที่จำหน่ายของว่าง งานฝีมือ และของที่ระลึกในท้องถิ่น รวมถึงร้านอาหารที่ให้บริการอาหารฉงชิ่งแบบดั้งเดิม ในช่วงไม่กี่ปีที่ผ่านมา ชิบาตีได้พยายามฟื้นฟูเพื่อรักษามรดกทางวัฒนธรรมและดึงดูดนักท่องเที่ยวและคนในท้องถิ่น ปัจจุบันบริเวณนี้เป็นสถานที่จัดกิจกรรมทางวัฒนธรรม นิทรรศการศิลปะ และการแสดง ทำให้เป็นจุดหมายปลายทางยอดนิยมสำหรับผู้ที่ต้องการสัมผัสประวัติศาสตร์และเสน่ห์ของฉงชิ่งเก่า



เย็น **รับประทานอาหารเย็น ณ ร้านอาหาร**

ที่พัก **Chongqing Huashang International** ระดับ 4 ดาว หรือเทียบเท่า (โรงแรมมาตรฐานจีน)

หมายเหตุ : ชื่อโรงแรมที่ท่านพัก ทางบริษัทฯ จะทำการแจ้งพร้อมใบนัดหมาย 3-5 วันก่อนการเดินทาง

T2G-CKG34(3U) The Best Chongqing...ฉงชิ่ง ดำจู่ อู่หลง เขานางฟ้า 5D 4N (3U)

วันที่ 5 วัดหลัวฮั่น – หอศาลาประชาคม (ด้านนอก) - ถนนคนเดินเจียฟางเป่ย์ – สนามบินฉงชิ่ง -
สนามบินสุวรรณภูมิ

เช้า รับประทานอาหารเช้า ณ ห้องอาหารของโรงแรม



จากนั้นนำทุกท่านเดินทางสู่ **วัดหลัวฮั่น (Luohan Temple)** เป็นวัดที่ตั้งอยู่ใจกลางเมือง เป็นที่ประดิษฐานพระพุทธรูปหลายร้อยองค์ สร้างขึ้นเมื่อ 1000 ปีก่อนในสมัยราชวงศ์ซ่ง ก่อนถูกสร้างและบูรณะขึ้นใหม่ในปี 1945 มีพระพุทธรูปทองคำองค์ใหญ่สวยงามมาก วัดแห่งนี้ยังมีความร่มรื่นและเป็นวัดเก่าแก่ที่อยู่ในสังคมเมืองที่เจริญ นิยมไหว้ขอพร เรื่องความรัก การงาน สุขภาพ ค้าขาย และที่สำคัญห้ามพลาดถ่ายภาพคู่กับมัมมี่เศ็ดคินภายในวัดกับสถาปัตยกรรมที่สวยงาม



จากนั้นนำท่านชม **มหาศาลาประชาชน (ชมด้านนอก)** ถือเป็นหนึ่งในสัญลักษณ์ของเมืองฉงชิ่งที่มีลักษณะพิเศษในการก่อสร้าง โดยมีการผสมผสานลักษณะเด่นของศิลปะในยุคราชวงศ์หมิงและราชวงศ์ชิงเข้าไว้ด้วยกันอย่างลงตัว ทั้งสีสันทันและรูปแบบการจัดวางโครงสร้างอันโดดเด่น รวมถึงยังมากด้วยคุณค่าทางประวัติศาสตร์ เพราะจำลองมาจากหอฟ้าเทียนถานในเมืองปักกิ่ง ปัจจุบันใช้เป็นที่ประชุมสภาผู้แทน และเป็นโรงละครของประชาชนที่สามารถบรรจุคนได้กว่า 4,000 คน

จากนั้นนำท่านช้อปปิ้ง **ถนนคนเดินเจี๋ยฟางเปย (Jiefangbei)** ตั้งอยู่บริเวณอนุสาวรีย์ปลดแอกประชาชน เป็นสถานที่สุดฮิตของวัยรุ่นฉงชิ่ง คล้ายกับสยามบ้านเรา เป็นแหล่งช้อปปิ้งแบรนด์ดังหลายแบรนด์รวมอยู่ที่นี่ มีร้านอาหาร ร้านหม่าล่า คาเฟ่ เป็นอีกที่ที่ต้องแวะช้อปปิ้ง ชิมกันแบบจุกๆ ตรงนี้ถ้าयरูปสตรีทๆออกมาได้ชิคมากๆ

เที่ยง **รับประทานอาหารเที่ยง ณ ร้านอาหาร**

16.05 น. ออกเดินทางสู่ **สนามบินสุวรรณภูมิ กรุงเทพฯ** โดยเที่ยวบินที่ **3U3771**

18.20 น. เดินทางถึง **สนามบินสุวรรณภูมิ** โดยสวัสดิภาพพร้อมความประทับใจไม่รู้ลืม



กรุณาศึกษารายละเอียดทั้งหมด ก่อนทำการจองทัวร์

เพื่อความถูกต้องและความเข้าใจตรงกันระหว่างลูกค้า และ บริษัททัวร์ลูกค้า
เมื่อกำหนดตกลงชำระเงินมัดจำ หรือ ค่าทัวร์ทั้งหมดแล้ว
ทางบริษัทฯ จะถือว่าท่านได้ยอมรับเงื่อนไข ข้อตกลงต่างๆ ทั้งหมด

เที่ยวบินภายในประเทศ ขอสงวนสิทธิ์ไม่รับประกันทุกกรณี

หากท่านมีความจำเป็นจะต้องซื้อตั๋วเครื่องบินภายในประเทศ เพื่อบินไปและกลับจาก
กรุงเทพฯ กรุณาสอบถามเที่ยวบินเพื่อยืนยันกับทางเจ้าหน้าที่ก่อนทำการจอง และ**ขอ**
ความกรุณาให้ท่านซื้อตั๋วเครื่องบินประเภทที่สามารถเลื่อนวันและเวลาเดินทางได้ อัน
เนื่องมาจาก หากเกิดความผิดพลาดจากทางสายการบิน ไม่ว่าจะเป็นการยกเลิกเที่ยวบิน
การล่าช้าของสายการบิน การยุบเที่ยวบินรวมกัน ตารางการเดินทางมีการเปลี่ยนแปลง
ซึ่งสายการบินพิจารณาสถานการณ์แล้วพบว่าอยู่เหนือการควบคุมของทางสายการบิน
หรือจะเป็นเหตุผลเชิงพาณิชย์ หรือเป็นเหตุผลด้านความปลอดภัย ดังนั้นเหตุผลเหล่านี้ อยู่
เหนือการควบคุมของบริษัทฯ

บริษัทฯ ขอสงวนสิทธิ์ที่จะไม่รับประกันและไม่คืนค่าใช้จ่ายใดๆ ทั้งสิ้น

**โปรดตรวจสอบหนังสือเดินทาง
(PASSPORT)**



*****สำคัญมาก** สำเนาหน้าพาสปอร์ตผู้เดินทาง จะต้องมียอายุเหลือมากกว่า 6 เดือน
ก่อนหมดอายุ นับจากวันที่เดินทางกลับ และต้องเหลือหน้าว่างอย่างน้อย 2 หน้า**

**กรุณาตรวจสอบก่อนส่งให้บริษัทฯ มิฉะนั้น ทางบริษัทจะไม่รับประกันกรณีสพาส
ปอร์ตหมดอายุ และด่านตรวจปฏิเสการเข้า-ออกเมืองของท่าน
กรุณาส่งหน้าพาสปอร์ต พร้อมหลักฐานการโอนเงิน**



เงื่อนไขการจองและการยกเลิก

✕ ☐ ☐ การจองทัวร์ ★

กรุณาจองทัวร์ล่วงหน้าก่อนการเดินทาง **พร้อมชำระมัดจำ 10,000 บาท ภายใน 3 วัน หลังการจอง** ส่วนที่เหลือชำระทันทีก่อนการเดินทาง ไม่น้อยกว่า 25 วัน มิฉะนั้น ถือว่าท่านยกเลิกการเดินทางโดยอัตโนมัติ (ช่วงวันหยุดยาว หรือ เทศกาล กรุณาชำระก่อนเดินทาง 30 วัน)

✕ ☐ ☐ กรณียกเลิก (จอยกรู๊ป) ★

ยกเลิกก่อนการเดินทาง **30 วันขึ้นไป** บริษัทฯ จะคืนเงินค่ามัดจำให้ทั้งหมด โดยหักค่าใช้จ่ายที่เกิดขึ้นจริง เช่น ค่าตั๋ว หรือ ค่าวีซ่า



ยกเลิกการเดินทาง **15-29 วัน**
ก่อนเดินทาง

หักค่าทัวร์ 50% จากราคาขาย และหักค่าใช้จ่ายที่เกิดขึ้นจริงทั้งหมดไม่ว่ากรณีใด ๆ ทั้งสิ้น



ยกเลิกการเดินทาง **0-14 วัน**
ก่อนเดินทาง

บริษัทฯ ขอสงวนสิทธิ์เก็บเงินค่าทัวร์ทั้งหมดไม่ว่ากรณีใด ๆ ทั้งสิ้น



อัตราค่าบริการรวม



ค่าตัวเครื่องบินไป-กลับ พร้อมคณะ



โรงแรมที่พักตามรายการที่ระบุ หรือ ระดับเทียบเท่า

- กรณีห้อง TWIN BED (เตียงเดี่ยว 2 เตียง) ซึ่งโรงแรมไม่มีหรือเต็ม ทางบริษัทขอปรับเป็นห้อง DOUBLE BED แทนโดยมีต้องแจ้งให้ทราบล่วงหน้า
- หากต้องการห้องพักแบบ DOUBLE BED ซึ่งโรงแรมไม่มีหรือเต็ม ทางบริษัทขอปรับเป็นห้อง TWIN BED แทนโดยมีต้องแจ้งให้ทราบล่วงหน้า
- กรณีพักแบบ TRIPLE ROOM 3 ท่าน 1 ห้อง ท่านที่ 3 อาจเป็นเสริมเตียง หรือ SOFA BED หรือ เสริมฟูกที่นอน ทั้งนี้ขึ้นอยู่กับรูปแบบการจัดห้องพักของโรงแรมนั้นๆ



ค่าอาหาร ค่าเข้าชม ค่ายานพาหนะทุกชนิด ตามที่รายการทัวร์ระบุ



น้ำหนักสัมภาระ ท่านละไม่เกิน 23 กิโลกรัม และสัมภาระติดตัวขึ้นเครื่องได้ 1 ชิ้น ต่อท่าน น้ำหนักต้องไม่เกิน 7 กิโลกรัม



มัคคุเทศก์ท้องถิ่น และหัวหน้าทัวร์นำเที่ยวคนไทย



ค่าประกันอุบัติเหตุในระหว่างการเดินทางท่องเที่ยว วงเงินประกันท่านละ 1,000,000 บาท และประกันสุขภาพ วงเงินประกันท่านละ 500,000 บาท ครอบคลุม สุขภาพ อาการเจ็บป่วย อุบัติเหตุต่างๆ ที่เกิดขึ้นภายในวันเดินทาง



อัตราค่าบริการไม่รวม

- ✘ ค่าหนังสือเดินทาง และเอกสารต่างด้าวต่างๆ
- ✘ ค่าใช้จ่ายส่วนตัว เช่น ค่าอาหารหรือเครื่องดื่มที่สั่งเพิ่มพิเศษ ค่าโทรศัพท์ ค่าอินเทอร์เน็ต ค่ามินิบาร์ ค่าบริการชักรีด หรืออื่นๆ ที่ไม่ได้ระบุไว้ในรายการทัวร์
- ✘ ค่าส่วนต่างน้ำหนักกระเป๋าเดินทาง ในกรณีที่เกิดกว่าสายการบินกำหนด
- ✘ ค่าใช้จ่ายอันเกิดจากความล่าช้าของสายการบิน อุบัติภัยทางธรรมชาติ การประท้วง การก่อกบฏ การนัดหยุดงาน ซึ่งอยู่นอกเหนือความควบคุมของบริษัทฯ
- ✘ ค่าดำเนินการคัดกรองตรวจหาเชื้อ RT-PCR หรือ ATK ในกรณีที่ประเทศจีนต้องให้ตรวจ
- ✘ ค่าใช้จ่ายอันเกิดจากการถูกปฏิเสธไม่ให้เข้าและออกเมืองจากเจ้าหน้าที่ตรวจคนเข้าเมือง ซึ่งอยู่นอกเหนือการควบคุมของบริษัทฯ
- ✘ ค่าใช้จ่ายส่วนเกิน หากหน่วยงานรัฐบาลไทย/รัฐบาลจีน มีการปรับเปลี่ยนข้อกำหนดเกี่ยวกับการกักตัวเพิ่มเติม หรือขอเรียกตรวจโรคเพิ่ม
- ✘ ค่าวีซ่าท่องเที่ยวเข้าประเทศจีน แบบเดี่ยว ท่านละ 2,500 บาท กรณีทางรัฐบาลจีน ประกาศยกเลิกวีซ่าหน้าด่าน หรือ วีซ่ากรุป
- ✘ ค่าทิปโถงท้องถิ่น คนขับรถ ผู้ช่วยคนขับรถ (บังคับตามระเบียบของประเทศจีน) ท่านละ 1,500 บาท ส่วนค่าทิปหัวหน้าทัวร์จากไทยแล้วแต่ความพึงพอใจ

หมายเหตุ

1. บริษัทฯ มีสิทธิ์ที่จะเปลี่ยนแปลงรายละเอียดบางประการในทัวร์นี้ เมื่อเกิดเหตุสุดวิสัยจนไม่อาจแก้ไขได้
2. บริษัทฯ ไม่รับผิดชอบค่าเสียหายในเหตุการณ์ที่เกิดจากสายการบิน ภัยธรรมชาติ ปฏิวัติและอื่นๆ ที่อยู่นอกเหนือการควบคุมของทางบริษัทฯ หรือค่าใช้จ่ายเพิ่มเติมที่เกิดขึ้นทางตรงหรือทางอ้อม เช่น การเจ็บป่วย, การถูกทำร้าย, การสูญหาย, ความล่าช้า หรือจากอุบัติเหตุต่างๆ
3. หากท่านถอนตัวก่อนรายการท่องเที่ยวจะสิ้นสุดลง ทางบริษัทฯ จะถือว่าท่านสละสิทธิ์และจะไม่คืนเงินค่าบริการที่ท่านได้ชำระไว้แล้วไม่ว่ากรณีใดๆ ทั้งสิ้น
4. บริษัทฯ จะไม่รับผิดชอบต่อการห้ามออกนอกประเทศ หรือ ห้ามเข้าประเทศ อันเนื่องมาจากมีสิ่งผิดกฎหมาย หรือเอกสารเดินทางไม่ถูกต้อง หรือ การถูกปฏิเสธในกรณีอื่นๆ
5. รายการทัวร์นี้เป็นเพียงข้อเสนอที่ต้องได้รับการยืนยันจากบริษัทฯ อีกครั้งหนึ่ง หลังจากได้รับการยืนยันที่นั่งจากสายการบิน และโรงแรมที่พักในต่างประเทศเป็นที่เรียบร้อยแล้ว แต่อย่างไรก็ตามรายการนี้อาจเปลี่ยนแปลงได้ตามความเหมาะสม
6. มัคคุเทศก์ พนักงาน และตัวแทนของบริษัทฯ ไม่มีสิทธิ์ในการให้คำสัญญาใดๆ ทั้งสิ้นแทนบริษัทฯ นอกจากมีเอกสารลงนามโดยผู้มีอำนาจของบริษัทฯ กำกับเท่านั้น
7. หากไม่สามารถไปเที่ยวในสถานที่ที่ระบุในโปรแกรมได้ อันเนื่องมาจากธรรมชาติ ความล่าช้า และความผิดพลาดจากทางสายการบิน บริษัทฯ จะไม่มีการคืนเงินใดๆ ทั้งสิ้น แต่ทั้งนี้ทางบริษัทฯ จะจัดหาสถานที่ท่องเที่ยวอื่นมาทดแทน โดยขอสงวนสิทธิ์การจดหมายนี้โดยไม่แจ้งให้ทราบล่วงหน้า
8. เมื่อท่านออกเดินทางไปกับคณะแล้ว ท่านงดการใช้บริการรายการใดรายการหนึ่ง หรือไม่เดินทางพร้อมคณะถือว่าท่านสละสิทธิ์ ไม่อาจเรียกร้องค่าบริการ และเงินมัดจำคืน ไม่ว่ากรณีใดๆ ทั้งสิ้น
9. ในกรณีที่ลูกค้าต้องซื้อตั๋วโดยสารรถทัวร์ หรือเครื่องบินภายในประเทศล่วงหน้า กรุณาติดต่อเจ้าหน้าที่ของบริษัทฯ พร้อมขอคำยืนยันว่ากรุ๊ปสามารถออกเดินทางได้หรือไม่ มิเช่นนั้นทางบริษัทฯ จะไม่รับผิดชอบค่าใช้จ่ายใดๆ ทั้งสิ้น

***เมื่อท่านชำระเงินค่าทัวร์ให้กับทางบริษัทฯ แล้วทางบริษัทฯ**

จะถือว่าท่านได้ยอมรับเงื่อนไขข้อตกลงทั้งหมดนี้แล้ว*