

บริษัท วีวิด เวิลด์ ทัวร์ จำกัด เลขที่ 9 โชคชัย 4 ซอย 40 ลาดพร้าว กรุงเทพฯ 10230

Tel. 090-9264555, 098-9961699 Fax. 02-0018994 E-mail: vividworldtour@hotmail.com

Website: http://www.vividworldtour.com Facebook: http://www.facebook.com/vividworldtour

JC49.1
CKG
FD

เมืองฉงชิ่ง
CHONGQING
เมืองภูเขา มนต์เสน่ห์เหนือแม่น้ำแยงซี

ทัวร์
โบลงกรีน

5 วัน 4 คืน



เที่ยวอิสระ
1 วัน

บินตรงสู่ฉงชิ่ง



รถไฟฟ้า-ลูตึก
Liziba Station

Option:
ทัวร์ 1 วัน อุนหลง



The Ring Mall
ช้อปปิ้งศูนย์รวมสินค้าสุดฮิต



อุทยานเขานางฟ้า +
อุทยานหลุมฟ้า 3 สะพานสวรรค์

เริ่ม

13,900 บาท

เดินทาง: เม.ย. - มิ.ย. 69

จุดเช็คอินใหม่ Raffles City ตึกระฟ้า 8 หลัง - หงหยาดัง แลนด์มาร์คประจำเมืองฉงชิ่ง - ตึก 22 ชั้น - Shi Ba Ti (สี่ป่ากั) ถนนคนเดิน 18 ชั้น! สุดฮิป! - หมู่บ้านโบราณฉือฮั่ว - วัดหัวเหยียน - พิพิธภัณฑ์ศิลปะ (ตึกตะเกียบ) จุดถ่ายรูปสุดคูล + POPMART และ ถนนโบราณหลงเหมินฮ่าว - รถเมล์-ลูตึก - ถนนคนเดินเจียฟางเป็ย

น้ำหนักกระเป๋า
20kgs



พักโรงแรม
ระดับ 4



อาหาร
8 มื้อ



บุฟเฟต์สุกี้หม่าล่า
สโตร์ฉงชิ่ง
อาหารเสฉวน



JC49.1
CKG
FD

ลงชิง CHONGQING

เมืองภูเขา มนต์เสน่ห์เหนือแม่น้ำแยงซี

เที่ยว
ไม่ลงรถ

5 วัน 4 คืน



เที่ยวอิสระ
1 วัน

บินตรงสู่ฉงชิ่ง



รถไฟฟ้าลัดติ๊ก
Liziba Station

Option:
ทัวร์ 1 วัน อุหลง



The Ring Mall

ช้อปปิ้งมอลล์ทันสมัยที่สุด

อุทยานเขานางฟ้า +
อุทยานหลุมฟ้า 3 สะพานสวรรค์

เริ่ม

13,900

บาท

เดินทาง: เม.ย. - มิ.ย. 69

จุดเช็คอินใหม่ Raffles City ตึกฟ้า 8 หลัง - หงหยาดัง แลนด์มาร์คประจำเมืองฉงชิ่ง - ตึก 22 ชั้น - Shi Ba Ti (สิบแปด) ถนนคนเดิน 18 ชั้น! สุดชิป! - หมู่บ้านโบราณฉือซีโซว - วัดหวู่เหยียน - พิพิธภัณฑ์ศิลปะ (ตึกตะเกียบ) จุดถ่ายรูปสุดคูล + POPMART และ ถนนโบราณหลงเหมินฮ่าว - รถเก๋งลัดติ๊ก - ถนนคนเดินเจียฟางเปี่ย



น้ำหนักกระเป๋า
20kgs



พักโรงแรม
ระดับ 4



อาหาร
8 มื้อ



บุฟเฟต์สุกี้ยี่มาล่า
สไตล์ฉงชิ่ง
อาหารเสฉวน

AirAsia

โปรแกรมการเดินทาง 5 วัน 4 คืน : เดินทางโดยสายการบินไทยแอร์เอเชีย

AirAsia

DMK → CKG

เที่ยวบิน	ออก	ถึง
FD556	0615	1020

CKG → DMK

เที่ยวบิน	ออก	ถึง
FD557	1120	1335



จงซิ่ง เมืองแห่งขุนเขาและแสงไฟ! 5วัน 4คืน

✨ สวยสุดจิ่ง ชิงกะลุดัก ✨ ราคาเริ่มต้น 13,900 บาท

รถไฟทะเลสาบฉะฉานหลี่จื่อปา จุดเช็คอินใหม่ Raffles City ตึกระฟ้า 8 หลังที่ตั้งอยู่บนพื้นที่ขนาด 91,782 ตารางเมตร
หงหยาดัง แลนด์มาร์คประจำเมืองจงซิ่ง ตึก 22 ชั้น สุดแปลกคีย์ซิงโหล่ว ซอพรโหว้พระ วัดหัวเหยียน

พิพิธภัณฑ์ศิลปะ (ตึกตะเกียบ) จุดถ่ายรูปสุดคูล + POPMART และ

ถนนโบราณหลงเหมินหัว แล่งรวมร้านค้า ร้านอาหาร คาเฟ่ และร้านขายของที่ระลึก

จุดชมวิวสะพานตงสู่ยเหมิน (Dongshuimen Bridge)

พักสบาย โรงแรมหรู ระดับ 4💎 **มาตรฐานประเทศจีน อิ่มอร่อยจัดเต็ม บุฟเฟ่ต์สุดคุ้มมาล่าสัตว์ล่าปลาล่องจิ่ง อาหารเสวน

สายการบิน Thai Air Asia (FD) ✈

วันที่	โปรแกรมทัวร์	เช้า	เที่ยง	เย็น	โรงแรม
1	ทำอากาศยานนานาชาติดอนเมือง - ทำอากาศยาน นานาชาติจงซิ่ง เจียงเป่ย์ FD556 DMK-CKG 06.15-10.20 ถนนคนเดินเจียงฟางเป่ย์ - หมู่บ้านโบราณฉือซีโช่ว	✈	🌙	X	REZEN JUNDUN HOTEL CHONGQING AIRPORT หรือระดับเทียบเท่า 💎💎💎💎
2	จงซิ่ง - รถไฟทะเลสาบ(ไม่รวมค่าขึ้นรถไฟ) - ถนนโบราณ หลงเหมินหัว - รถเมล์ทะเลสาบ - เช็กอิน Raffles City	🌙	🌙	🌙	REZEN JUNDUN HOTEL CHONGQING AIRPORT หรือระดับเทียบเท่า 💎💎💎💎
3	อิสระ กิจกรรมตามอัธยาศัย OPTION: ทัวร์ 1 วัน อุหลง - หลุมฟ้าสามสะพานสวรรค์ + อุทยานเขานางฟ้า (รวมอาหารกลางวัน)	🌙	X	X	REZEN JUNDUN HOTEL CHONGQING AIRPORT หรือระดับเทียบเท่า 💎💎💎💎
4	จงซิ่ง - ตึกคีย์ซิง ชั้น 22 - วัดหัวเหยียน (Huayan Temple of Chongqing) - พิพิธภัณฑ์ศิลปะ (ตึกตะเกียบ) + POPMART - หงหยาดัง OPTION: ล่องเรือชมวิวแม่น้ำเหลียงเจียง	🌙	🌙	X	REZEN JUNDUN HOTEL CHONGQING AIRPORT หรือระดับเทียบเท่า 💎💎💎💎
5	ทำอากาศยานนานาชาติจงซิ่งเจียงเป่ย์ - ทำอากาศยาน นานาชาติดอนเมือง FD553 CKG-DMK 11.20-13.35	🌙	✈		

** รายการทัวร์ข้างต้นอาจมีการเปลี่ยนแปลงตามความเหมาะสม และ โรงแรมที่นำเสนอเบื้องต้นเป็นมาตรฐานประเทศจีน **

DAY 1

ทำอากาศยานนานาชาติดอนเมือง - ทำอากาศยานนานาชาติฉงชิ่งเจียงเป่ย์ - ถนนคนเดินเจี๋ยฟางเป่ย์ - หมู่บ้านโบราณฉือซื่อไว่

03.00 พร้อมกันที่ **ทำอากาศยานนานาชาติดอนเมือง** อาคารผู้โดยสารขาออกระหว่างประเทศ **ชั้นที่ 4** เคาน์เตอร์สายการบิน **Thai Air Asia (FD)** มีเจ้าหน้าที่คอยต้อนรับอำนวยความสะดวกมอบเอกสาร และอธิบายเพิ่มเติม

06.15 เดินทางสู่ **ทำอากาศยานนานาชาติฉงชิ่งเจียงเป่ย์** โดยสายการบิน **Thai Air Asia (FD)** เที่ยวบินที่ **FD556 (ไม่มีอาหารบริการบนเครื่อง)**

10.20 ถึง**ทำอากาศยานนานาชาติฉงชิ่งเจียงเป่ย์** **สาธารณรัฐประชาชนจีน** เข้าสู่ขั้นตอนการตรวจคนเข้าเมืองและศุลกากร *(เวลาของสาธารณรัฐประชาชนจีนเร็วกว่าประเทศไทย 1 ชั่วโมง)*

ฉงชิ่ง หรือ **เมืองจุงกิง** ปัจจุบันฉงชิ่งเป็นเมืองหนึ่งในสี่เขตปกครองพิเศษ เป็นเมืองที่มีความสำคัญทางด้านอุตสาหกรรม เนื่องจากมีแม่น้ำแยงซีเป็นเส้นทางหลักในการนำเข้าส่งออกสินค้า

เที่ยง ☉ บริการอาหารกลางวัน ณ ภัตตาคาร



นำท่านสู่ย่านธุรกิจสุดหรูใจกลางเมืองฉงชิ่ง **ถนนคนเดินเจี๋ยฟางเป่ย์ (Jeifangbei)** (ถนนคนเดินเมืองฉงชิ่ง) เลือก ช้อปปิงจุใจ ตั้งอยู่บริเวณอนุสาวรีย์ปลดแอก ปัจจุบันเป็นจุดศูนย์รวมหนุ่มสาววัยรุ่นที่มีสไตล์ในการแต่งตัวและเป็นแหล่งรวบรวม แแบรนด์ดังๆ ต่างๆ ไม่ว่าจะเป็น Cartier Louis Vuitton Gucci Rolex Adidas



จากนั้นนำท่านไปยัง **หมู่บ้านโบราณฉือซื่อไว่** เป็นเมืองโบราณที่ตั้งอยู่ริมฝั่งแม่น้ำเจียหลิงทางฝั่งตะวันตกของนครฉงชิ่ง สมัยก่อนเคยเป็นเมืองท่าแห่งเครื่องเคลือบในสมัยราชวงศ์หมิง แต่ปัจจุบันถูกพัฒนาให้กลายเป็นสถานที่ท่องเที่ยว ทั้งสองข้างทางของถนนคนเดินเต็มไปด้วยร้านค้า ร้านอาหาร และร้านขนมมากมาย

เข้าสู่ที่พัก REZEN JUNDUN HOTEL CHONGQING AIRPORT หรือเทียบเท่า

โรงแรมระดับ 4  มาตรฐานจีน พัก 4 คืน

DAY
2

ฉงชิ่ง - รถไฟทะลุติ๊ก - ถนนโบราณหลงเหมินห่าว - เซ็คอิน Raffles City

เช้า ๑๐ | บริการอาหารเช้า ณ ห้องอาหารของโรงแรม

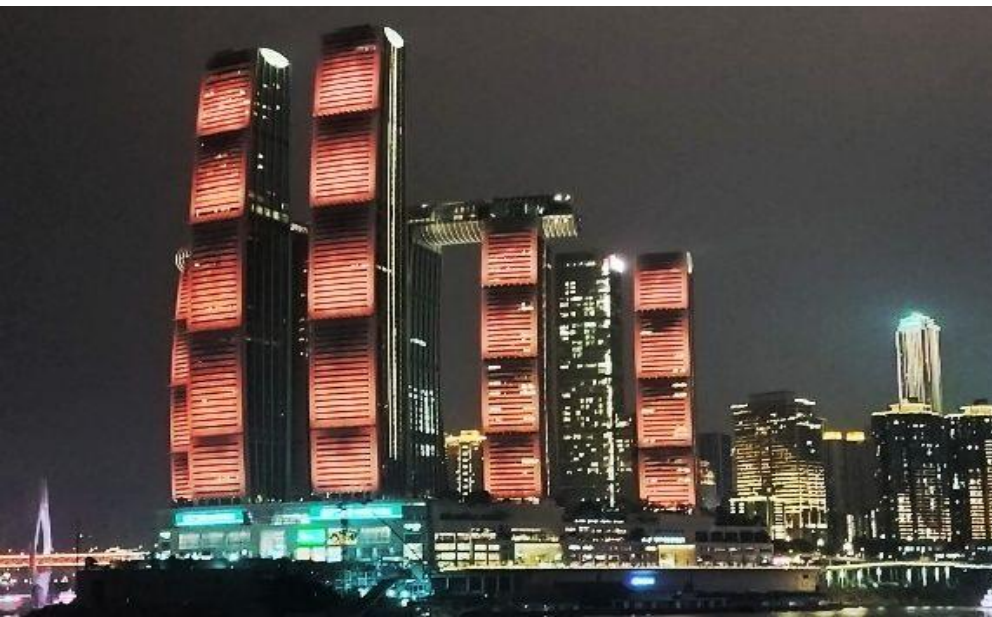


นำท่านแวะเซ็คอิน **สถานีรถไฟฟ้าทะลุติ๊ก (Liziba Station)** อีก 1 แลนด์มาร์คที่ต้องมาเซ็คอิน **รถไฟทะลุติ๊ก** รถไฟฟ้าสาย 2 ของมหานครฉงชิ่ง ที่กำลังวิ่งผ่านสถานีหลี่จื่อปา ทะลุติ๊ก 19 ชั้น ซึ่งเป็นอาคารที่พักอาศัยของประชาชน ได้รับการออกแบบให้ลดเสียงการทำงานต่ำเฉลี่ยประมาณ 75.8 เดซิเบล เพื่อลดการรบกวนประชาชน ด้วยนครฉงชิ่งเป็นเมืองที่เต็มไปด้วยตึกสูงระฟ้าจึงเป็นเรื่องยากที่จะออกแบบและสร้างระบบรถไฟฟ้าปกติธรรมดาทั่วไป จึงได้มีการแก้ปัญหาด้วยการสร้างให้รถไฟวิ่งผ่านตึกเหล่านั้นชะเลย เพื่อประหยัดพื้นที่ และไม่ต้องรื้อถอนตึกเหล่านั้นทิ้ง (ไม่รวมค่าขึ้นรถไฟ)

เที่ยง ๑๑ | บริการอาหารกลางวัน ณ ภัตตาคาร



นำท่านเดินทางสู่ **ถนนโบราณหลงเหมินฮ่าว (Longmen Hao Old Street)** เป็นถนนเก่าแก่เส้นหนึ่งของฉงชิ่ง ด้วยลักษณะที่ด้านหน้าเป็นแม่น้ำแยงซีเกียง ด้านหลังเป็นเขา Nanshan สำหรับบริเวณนี้มีร้านอาหารหลายร้านให้เลือก ทั้งยังมีร้านหนังสือและร้านขายของที่ระลึก บริเวณด้านบนสุดทำเป็นพื้นที่กระจกที่เราสามารถทดสอบความกล้าว่าเรามีความกล้ามากพอที่จะมองลงไปพื้นด้านล่างหรือไม่ นอกจากนี้จะมีรถไฟทะลุตึกแล้ว จุดเช็คอินสุดแปลกของฉงชิ่ง **รถเมล์ทะลุตึก** ที่ต้องเห็นด้วยตาจริงซึ่งหลายคนอาจนึกถึงเมืองภูเขา ถนนชัน และรถไฟฟ้าวิ่งผ่านตึก ที่ทำเอาอือฮา กับรถบัสคันหนึ่งที่ดูเหมือนวิ่งทะลุอาคารและหยุดลอยอยู่กลางอากาศบน ชั้น 8 ตั้งอยู่ใน เขตหนานอัน เมืองฉงชิ่ง เพลิดเพลินเดินชมถนนคนเดินโบราณหลงเหมินฮ่าว (Longmen Hao Old Street) เป็นถนนเก่าแก่เส้นหนึ่งของฉงชิ่ง สำหรับบริเวณนี้มีร้านอาหารหลายร้านให้เลือก ทั้งยังมีร้านหนังสือและร้านขายของที่ระลึก ให้ท่านเลือกซื้อมากมาย



จากนั้นพาท่านสู่ที่สุดของแลนด์มาร์คสุดล้ำใจกลางเมืองฉงชิ่ง **Raffles City MALL** เดินเล่นห้างสรรพสินค้าขนาดใหญ่ แหล่งช้อปปิ้งครบวงจร มีทั้งร้านอาหารนานาชาติ คาเฟ่ และ แบนด์ดั่ง รวมถึงมีออฟฟิศด้วย เนื่องจากพื้นที่เยอะมาก โดดเด่นด้วยอาคาร 4 อาคาร เชื่อมต่อทางลอยฟ้าทรงเรือ ที่เรียกว่า "The Crystal" ยังมีจุดชมวิว 250 เมตรเหนือพื้นดิน เห็นวิวแม่น้ำสองสายบรรจบกันแบบ 360 องศา

คำ ๑๐ | บริการอาหารค่ำ ณ ภัตตาคาร เมฆพิเศษ! บุฟเฟ่ต์สุกี้หม่าล่าสไตล์ฉงชิ่ง

กลับเข้าสู่ที่พัก REZEN JUNDUN HOTEL CHONGQING AIRPORT

DAY
3

อิสระ กิจกรรมตามอัธยาศัย อิสระอาหารกลางวันและอาหารเย็น

OPTION: ทัวร์ 1 วัน

อู่หลง - หลุมฟ้าสามสะพานสวรรค์ + อุทยานเขานางฟ้า (รวมอาหารกลางวัน)

เช้า ☺ บริการอาหารเช้า ณ ห้องอาหารของโรงแรม

อิสระเที่ยวเต็มวันในลงซึ่ง สร้างประสบการณ์ในแบบของคุณ!

ในวันอิสระนี้ คุณสามารถสำรวจมหานครฉงชิ่งได้ตามความสนใจ โดยมีไกด์ท้องถิ่นพร้อมให้คำแนะนำและอิสระท่องเที่ยวเองตามอัธยาศัยโดยมีหัวหน้าทัวร์และไกด์ท้องถิ่น คอยให้คำแนะนำ

ตัวเลือกเสริมสุดพิเศษ (Optional Tours)

OPTION: ทัวร์ 1 วัน อู่หลง - หลุมฟ้าสามสะพานสวรรค์ + อุทยานเขานางฟ้า

ท่านละ 800 หยวน (ขสงวนสิทธิ์ในการออกทริปเมื่อมียอดจองตั้งแต่ 6 ท่านขึ้นไปเท่านั้น) สำหรับท่านที่หัวใจรักการผจญภัยและปรารถนาที่จะสัมผัสความมหัศจรรย์ทางธรรมชาติที่ยิ่งใหญ่กว่า เราขอเสนอทัวร์เสริมที่จะนำท่านเดินทางสู่อุทยานแห่งชาติหลุมฟ้า 3 สะพานสวรรค์ และ อุทยานเขานางฟ้า (ระยะทาง 168 ก.ม. ใช้ เวลาเดินทางประมาณ 3 ชั่วโมง)

เมืองอู่หลง ตั้งอยู่ทางทิศตะวันออกเฉียงใต้ของเมืองฉงชิ่งซึ่งเป็นเมืองที่อยู่ท่ามกลางหุบเขาโอบล้อมด้วยภูเขาสูง ทำให้เมืองนี้มีป่าไม้ และพื้นที่สีเขียวเยอะและอากาศดี มีแม่น้ำอู่เจียงไหลตัดผ่านกลางเมือง



อุทยานแห่งชาติหลุมฟ้าสะพานสวรรค์ (รวมลิฟต์แก้ว+รถอุทยาน+รถกอล์ฟ) มรดกโลกทางธรรมชาติระดับ 5A ที่เกิดจากการยุบตัวของเปลือกโลก ทำให้เกิดเป็นบ่อหลุมขนาดใหญ่ที่ลึกประมาณ 300-500 เมตร และมีบางส่วนเป็น โฟลงทะเลเหมือนสะพานทอดข้ามระหว่างภูเขา ภายในอุทยานแห่งชาติหลุมฟ้า-สะพานสวรรค์ ยังมีโรงเรียนเก่าๆ ซึ่งเป็นจุดแวะพักของคนเดินทางในสมัยก่อน ตั้งแต่ในสมัยราชวงศ์ถัง (ค.ศ. 618-907) และจุดนี้

เองที่จางฮั้วโหมวใช้เป็นฉากในหนังการทำหนังเรื่อง "ศึกโค่นบัลลังก์วังทอง" ล่าสุดใช้เป็นฉากในหนังฮอลลีวูดฟอร์มยักษ์ TRANSFORMER4 ที่โด่งดังไปทั่วโลก

เที่ยง ๑๐ | บริการอาหารกลางวัน ณ ภัตตาคาร



อุทยานเขานางฟ้า (Fairy Maiden Mountain)

มีชื่อเสียงในเรื่องของความสวยงามทางธรรมชาติมีต้นไม้นิฮิวซิจึงพื้นป่า รายล้อมด้วยภูเขารูปทรงแปลกตา ในช่วงฤดูร้อนอากาศส่วนใหญ่ของบริเวณนี้จะอยู่ที่ประมาณ 25 องศา บรรยากาศชื้นชมบรรยากาศของอุทยานโดยธรรมชาติ (ค่าตั๋วรวมค่ารถราง) เหมาะแก่การเพลิดเพลินชมวิว

ถ่ายภาพเก็บความประทับใจอีกด้วย

หมายเหตุ: โปรแกรมนี้จำเป็นต้องมีผู้ร่วมเดินทางขั้นต่ำ 6 ท่านขึ้นไป บริษัทฯ จึงจะสามารถดำเนินการจัดทัวร์ได้ เพื่อให้การเดินทางของท่านเป็นไปอย่างราบรื่น ปลอดภัย และเป็นไปตามมาตรฐานของทัวร์ ทางบริษัทฯ ขอความร่วมมือให้ท่านสำรองโปรแกรมเสริมผ่านหัวหน้าทัวร์หรือมีบุคคลที่องค์กรที่ได้รับความหมายเท่านั้น ทั้งนี้เพื่อประโยชน์สูงสุดในด้านราคา ความปลอดภัย และการบริหารจัดการเวลาของคณะทัวร์โดยรวม

อิสระอาหารเย็น เพื่อความสะดวกในการท่องเที่ยว

กลับเข้าสู่ที่พัก REZEN JUNDUN HOTEL CHONGQING AIRPORT

DAY
4

จงซิ่ง - ตึกคุยซิง ชั้น 22 - วัดหวู่เหยียน (Huayan Temple of Chongqing) - พิพิธภัณฑ์ศิลปะ (ตึกตะเกียบ) + POPMART - หงหยาดัง OPTION: ล่องเรือชมวิวแม่น้ำเหลียงเจียง

เช้า ๑๐ | บริการอาหารเช้า ณ ห้องอาหารของโรงแรม

นำท่านสู่ **ตึก 22 ชั้น หรือตึกคู้ยซิง (Kuixing Building)** อีกที่ห้ามพลาด! ตึกสุดแปลกในเมืองฉงชิ่ง ชั้น 1 กลายเป็นชั้นที่ 22 ของอีกฝั่งได้ไง!! เพราะถ้ายืนอยู่ด้านหน้าจะเห็นเหมือนตึกสูงไม่ที่ชั้น แต่พอเดินถึงชั้นบนกลับพบลานกว้าง คล้ายจัตุรัส มีศาลเจ้าสถาปัตยกรรมจีนดั้งเดิม ซึ่งความวิาวมากนั่นคือ ตรงจุดนี้คุณอาจรู้สึกเหมือนยืนบนพื้นดินปกติแต่พอเดินไปอีกด้านกลับว่าคุณกำลังยืนบนชั้นตาดฟ้าของตึกสูง 22 ชั้น! ทั้งที่อีกฝั่งก็เป็นถนนปกติ บ่งบอกถึงภูมิประเทศของเมืองแห่งนี้มีลักษณะเป็นภูเขาสูงได้ชัดเจนมาก มีการสร้างสะพานลอยฟ้าเชื่อมต่อ ตึกทั้งสองหลังชั้นที่ชั้น 22 ขนานกัน 2 สะพาน มีความยาว 23 เมตร กว้าง 4 เมตร สูงจากพื้นดิน 68.5 เมตร และมีลวดสลิงยึดตั้งไว้อีก 8 เส้น เพื่อให้ผู้คนได้ใช้เดินข้าม



เพื่อย่นระยะเวลาในการเดินทางจากตึกหนึ่งไปอีกตึกหนึ่ง ซึ่งปกติต้องใช้เวลาเดินประมาณ 20 นาที นอกจากจะช่วยย่นระยะเวลาแล้ว ยังได้ชมวิวทิวทัศน์ข้างล่างและบริเวณรอบๆ ได้อย่างตื่นตาตื่นใจ



นำท่านสู่ **วัดหัวเหยียน (Huayan Temple)** เป็นวัดพุทธที่มีความสำคัญทางประวัติศาสตร์และศิลปะอย่างมาก ตั้งอยู่ในเมืองโบราณต้าถง มณฑลชานซี ประเทศจีน วัดนี้ได้รับชื่อมาจาก "หัวเหยียนจิง" (พระสูตรอวตังสกะ) และได้รับการยกย่องว่าเป็น "พิพิธภัณฑ์ศิลปะแห่งราชวงศ์เหลียวและจิน"

เที่ยง 🍷 บริการอาหารกลางวัน ณ กัณฑ์การ

นำท่านถ่ายรูปกับ **ตึกตะเกียบ (Chongqing Art Gallery)** เป็นพิพิธภัณฑ์ที่ได้รับการออกแบบและ ได้รับแรงบันดาลใจจากองค์ประกอบทางสถาปัตยกรรม ที่ซับซ้อนของ



Huguang Guild Hall ซึ่งเป็นโครงสร้างทางประวัติศาสตร์ อาคารประกอบด้วยส่วนประกอบโครงสร้างสีแดงและสีดำ พิพิธภัณฑ์ ศิลปะดั้งเดิม ก่อกำเนิดมาจากโรงละคร Guotai Grand Theatre และได้พัฒนาจนกลายเป็นสถาบันทางวัฒนธรรมที่มีชีวิตชีวาซึ่งรวบรวมจิตวิญญาณของจงซึ่งเอาไว้ อีกทั้งยังรักษาประเพณีดั้งเดิมไปพร้อมๆ กับการเปิดรับนวัตกรรม ทำให้ที่นี่เป็นแหล่งรวมแห่งความคิดสร้างสรรค์และวัฒนธรรมของเมืองจงซึ่ง นอกจากผลงานศิลปะแล้ว ภายในอาคารยังมีร้านค้าดีกรีสแรงแรงอย่าง ร้าน POPMART ตัวการ์ตูนน่ารัก ราคาดีเยี่ยม เลือกจุ่มได้เยอะมากๆ ถ้าเพลอตัวเพลอใจ อาจจะได้น้องๆ กลับมาแบบเต็มถุงเลย และหากชอบปิ้ง เกิดการเมื่อล้าหรือหิว สามารถเลือกซื้อ ซิมอาหารที่นี่ได้มากมาย



นำท่านสู่ **"หงหยาดัง"** คอมเพล็กซ์ในรูปทรงอาคารโบราณขนาดใหญ่ ประวัติศาสตร์ยาวนานกว่า 2,000 ปี จุดไฮไลต์คือ ถ้าหงหยาดัง แหล่งการค้าขนาดใหญ่ริมแม่น้ำเจียงหลิงกับสถาปัตยกรรมจีนในชื่อ "เตี้ยวเจียวไหล" หรือเรือนไม้ยกสูง ซึ่ง หลัง ปัจจุบันถูกสร้างขึ้นใหม่ มีการประดับไฟสวยงามมากใน

ตอนกลางคืน ภายในมีทั้งที่พัก ร้านอาหาร ร้านค้า ด้านบนสุดคือจุดชมวิวแม่น้ำเจียงหลิง ด้วยความงดงามทั้งหมดนี้จึงถูกยกให้เป็นที่เที่ยงระดับ 4A ของจีน ภายในมีร้านค้า ร้านอาหาร ร้านขายสินค้าที่ระลึก ฯลฯ ที่นี่ถือเป็นจุดนัดพบพักผ่อน

ของชาวเมือง และจุดชมวิวจีนดี อีกทั้งยังเป็นจุดถ่ายรูปที่สำคัญของนักท่องเที่ยวอีกด้วย มีพื้นที่ประมาณ 46,000 ตารางเมตร สูง 75 เมตร มีทั้งหมด 11 ชั้น



OPTIONAL TOUR : ล่องเรือชมแม่น้ำเหลียงเจียง
ท่านละ 300 หยวน: ล่องเรือชมสองสายน้ำ สัมผัสหัวใจจงซึ่งยามราตรี เมื่อมหานครจงซึ่งสลัดคราบและสวมอาภรณ์แห่งแสงไฟ มีเพียงวิธีเดียวที่จะได้เป็นประจักษ์พยานต่อความมหัศจรรย์นี้ได้อย่างเต็มตาและน่าประทับใจที่สุด นั่นคือการปล่อยให้สายน้ำเป็นผู้นำทางกับกิจกรรมล่องเรือชมสองสายน้ำ การเดินทางที่จะทำให้ท่านได้เห็นภาพที่แตกต่างและยิ่งใหญ่กว่าการชมจากบนบก ที่นี่คือจุดที่แม่น้ำแยงซีอันยิ่งใหญ่และแม่น้ำเจียง

หลิงอันงดงามไหลมาบรรจบกัน และเราจะล่องเรือไป ณ ใจกลางของจุดบรรจบนั้น ท่านจะได้เห็น หงหยาดัง สองสว่างราวกับพระราชวังในเทพ นิยายที่ลอยอยู่บนหน้าผา แสงสีทองอร่ามสะท้อนบนพื้นน้ำเป็นประกายระยิบระยับ เบื้องหน้าคือ ราฟเฟิลส์ ซิตี้ (Raffles City) ที่เปิดไฟสว่างไสวเต็มรูปแบบ เพยให้เห็นรูปทรงตั้งเรือสำเภาแห่งอนาคตที่กำลังจะออกเดินทางอย่างเต็มภาคภูมิ และที่สุดคือ ณ จุดบรรจบของแม่น้ำสองสาย ที่ซึ่งท่านจะถูกล้อมด้วยภาพพาโนรามา 360 องศาของตึกระฟ้าจากย่านเจียฟ่างเป่ย์

หมายเหตุ: สำหรับท่านที่ไม่ได้เข้าร่วมโปรแกรมเสริม: ทางบริษัทฯ ให้ท่านได้อิสระซื้อป๊ิง ณ หงหยาดัง ตามอัธยาศัย และเพื่อให้การเดินทางของท่านเป็นไปอย่างราบรื่น ปลอดภัย และเป็นไปตามมาตรฐานของทัวร์ ทางบริษัทฯ ขอความร่วมมือให้ท่านสำรองโปรแกรมเสริมผ่านหัวหน้าทัวร์หรือมัคคุเทศก์ท้องถิ่นที่ได้รับมอบหมายเท่านั้น ทั้งนี้เพื่อประโยชน์สูงสุดในด้านราคา ความปลอดภัย และการบริหารจัดการเวลาของคณะทัวร์โดยรวม

อิสระอาหารเย็น เพื่อความสะดวกในการท่องเที่ยว

สมควรแก่เวลานำท่านเดินทางสู่ที่พัก

ที่พัก **REZEN JUNDUN HOTEL CHONGQING AIRPORT**

DAY
5

ทำอากาศยานนานาชาติฉงเจียงเป่ย์ - ทำอากาศยานนานาชาติต๋องเมือง

เช้า ☀️ บริการอาหารเช้า ณ ห้องอาหารของโรงแรม และคืนห้องพัก

ได้เวลาอันสมควรเดินทางสู่ **ท่าอากาศยานนานาชาติฉงชิ่งเจียงเป๋ย** สาธารณรัฐประชาชนจีน

11.20 เดินทางสู่ประเทศไทย โดยสายการบิน **Thai Air Asia (FD)** เที่ยวบินที่ **FD557**
(ไม่มีอาหารบริการบนเครื่อง)

13.35 เดินทางถึงท่าอากาศยานนานาชาติดอนเมือง ประเทศไทย โดยสวัสดิภาพ

หมายเหตุ* โปรแกรมอาจมีการสลับวันหรือเปลี่ยนแปลงไปตามความเหมาะสมโดยไม่แจ้งให้ทราบล่วงหน้า
ขึ้นอยู่กับตามสถานการณ์ท้องถิ่น สถานที่ท่องเที่ยว เทศกาล หรือ สภาพอากาศท้องถิ่น ณ เวลานั้น
ทั้งนี้การเปลี่ยนทางบริษัทฯ จะคำนึงถึงประโยชน์และความปลอดภัยของทุกท่านเป็นหลักสำคัญ

ภาพทั้งหมดที่แสดงใช้เพื่อประกอบความเข้าใจ และส่งเสริมการท่องเที่ยวอย่างแท้จริง

การเที่ยวชมบริเวณเขตพื้นที่ราบสูง ซึ่งมีอากาศเบาบางมีความกดอากาศต่ำ มีผลทำให้ร่างกายรับออกซิเจนได้น้อยกว่าปกติ อาจ
ส่งผลให้เกิดอาการแพ้พื้นที่สูงได้ ข้อเสนอแนะ อาการนี้สามารถเกิดขึ้นได้กับทุกเพศทุกวัย ควรซื้อประกันสุขภาพที่คุ้มครองเพียงพอ
สำหรับค่ารักษาพยาบาลและค่าใช้จ่ายอื่นๆ ที่เกี่ยวข้อง หรืออาจพบแพทย์เพื่อประเมินความพร้อมก่อนเดินทาง หากไม่ได้ระมัดระวัง
เรื่องสุขภาพ หลายกรณีมีอันตรายถึงชีวิต

**ประกันการเดินทางของบริษัทฯ จัดทำให้เป็นประกันอุบัติเหตุในการเดินทางเท่านั้น ไม่รวมประกันสุขภาพและโรคประจำตัว หากผู้
เดินทางต้องการซื้อประกันสุขภาพเพิ่ม กรุณาสอบถามเจ้าหน้าที่ หรือ หัวหน้าทัวร์ก่อนการเดินทาง

วันเดินทาง	ราคาผู้ใหญ่ พัก 2-3 ท่าน	พักเดี่ยวเพิ่ม
11-15 เมษายน 2569 - เต็มปิดกรุ๊ป	19,900	5,000
13-17 เมษายน 2569 - เต็มปิดกรุ๊ป	19,900	5,000
17-21 เมษายน 2569 - เต็มปิดกรุ๊ป	14,900	5,000
19-23 เมษายน 2569	15,900	5,000
22-26 เมษายน 2569	15,900	5,000
24-28 เมษายน 2569 - เต็มปิดกรุ๊ป	14,900	5,000
16-20 พฤษภาคม 2569	14,900	5,000
19-23 พฤษภาคม 2569	14,900	5,000
23-27 พฤษภาคม 2569	14,900	5,000
27-31 พฤษภาคม 2569	14,900	5,000

สำหรับผู้ถือหนังสือเดินทางต่างประเทศ กรุณาติดต่อเจ้าหน้าที่เพื่อตรวจสอบราคาทัวร์และเงื่อนไขเพิ่มเติมก่อนทำการจอง เนื่องจากอาจมีค่าใช้จ่ายหรือข้อกำหนดที่แตกต่างกันไปตามสัญชาติและข้อบังคับของแต่ละประเทศ

ราคาเด็กทารก (INFANT) ซึ่งมีอายุไม่ถึง 2 ปีบริบูรณ์ ณ วันเดินทางกลับ

โปรดสอบถาม ไม่มีที่นั่งบนเครื่องบิน+ไม่มีน้ำหนักกระเป๋า+ไม่มีเตียงที่พักริโรงแรม

ค่าทิปคนขับรถ และมัคคุเทศก์ท้องถิ่น ท่านละ 2,000 บาท / ท่าน / กรุ๊ป

****ทิปหัวหน้าทัวร์ตามความพึงพอใจในบริการของท่าน** ขอสงวนสิทธิ์เรียกเก็บ ณ วันเดินทางที่สนามบิน**

การจองตั๋วเครื่องบินภายในประเทศ หากท่านมีการจองตั๋วเครื่องบินภายในประเทศ (เชื่อมต่อกับเที่ยวบินทัวร์) กรุณาตรวจสอบเที่ยวบินยืนยัน (Flight Confirmation) กับเจ้าหน้าที่ของบริษัทฯ ก่อนทุกครั้ง หากมีการยกเลิกหรือเปลี่ยนแปลงเที่ยวบินภายในประเทศ ทางบริษัทฯ ไม่สามารถรับผิดชอบต่อความเสียหายที่เกิดขึ้นได้ เนื่องจากอยู่นอกเหนือความรับผิดชอบของโปรแกรมทัวร์

เงื่อนไขห้องพักโรงแรม (โดยเฉพาะในประเทศจีน) ห้องพักประเภท Double Bed (DBL) เนื่องจากห้องพักประเภท Double Bed (เตียงใหญ่) ในโรงแรมประเทศจีนมีจำนวนจำกัด หากลูกค้ามีความประสงค์จะพักห้องประเภทนี้ ควรแจ้งเจ้าหน้าที่ล่วงหน้าก่อนทำการจอง บริษัทฯ จะยึดประเภทห้องพักตามใบจองจากบริษัทเอเจนซี่ที่ท่านทำการจองทัวร์มาเท่านั้น หากมีการปรับเปลี่ยนห้องพักในระยะเวลาใกล้กับวันเดินทาง อาจไม่สามารถดำเนินการได้ | **โรงแรมในเมืองโบราณส่วนมากมีขนาดเล็ก และมีจำนวนห้องพักแต่ละประเภทจำกัด หากไม่แจ้งความประสงค์ล่วงหน้าก่อนทำการจอง บริษัทฯ ขอสงวนสิทธิ์ในการเปลี่ยนแปลงประเภทห้องพักทุกกรณีโรงแรมที่ระบุในรายการทัวร์เป็นเพียงโรงแรมที่นำเสนอเบื้องต้นเท่านั้น ซึ่งอาจมีการเปลี่ยนแปลงได้ แต่โรงแรมที่เข้าพักจะเป็น โรงแรมระดับเดียวกันเท่านั้น (ตามมาตรฐานประเทศจีน)**

วันเดินทาง	ราคาผู้ใหญ่ พัก 2-3 ท่าน	พักเดี่ยวเพิ่ม
05-09 มิถุนายน 2569	13,900	5,000
07-11 มิถุนายน 2569	13,900	5,000
12-16 มิถุนายน 2569	13,900	5,000
16-20 มิถุนายน 2569	13,900	5,000
18-22 มิถุนายน 2569	13,900	5,000
20-24 มิถุนายน 2569	13,900	5,000
26-30 มิถุนายน 2569	13,900	5,000
28 มิถุนายน – 02 กรกฎาคม 2569	13,900	5,000

สำหรับผู้ถือหนังสือเดินทางต่างประเทศ กรุณาติดต่อเจ้าหน้าที่เพื่อตรวจสอบราคาทัวร์และเงื่อนไขเพิ่มเติมก่อนทำการจอง เนื่องจากอาจมีค่าใช้จ่ายหรือข้อกำหนดที่แตกต่างกันไปตามสัญชาติและข้อบังคับของแต่ละประเทศ

ราคาเด็กทารก (INFANT) ซึ่งมีอายุไม่ถึง 2 ปีบริบูรณ์ ณ วันเดินทางกลับ
โปรดสอบถาม *ไม่มีที่นั่งบนเครื่องบิน+ไม่มีน้ำหนักกระเป๋า+ไม่มีเตียงที่พักริโรงแรม*

ค่าทิปคนขับรถ และมัคคุเทศก์ท้องถิ่น ท่านละ 2,000 บาท / ท่าน / ทริป
****ทิปหัวหน้าทัวร์ตามความพึงพอใจในบริการของท่าน** ขอสงวนสิทธิ์เรียกเก็บ ณ วันเดินทางที่สามมบิน**

การจองตั๋วเครื่องบินภายในประเทศ หากท่านมีการจองตั๋วเครื่องบินภายในประเทศ (เชื่อมต่อกันเที่ยวบินทัวร์) กรุณาตรวจสอบเที่ยวบินยืนยัน (Flight Confirmation) กับเจ้าหน้าที่ของบริษัทฯ ก่อนทุกครั้ง หากมีการยกเลิกหรือเปลี่ยนแปลงเที่ยวบินภายในประเทศ ทางบริษัทฯ ไม่สามารถรับผิดชอบต่อความเสียหายที่เกิดขึ้นได้ เนื่องจากอยู่นอกเหนือความรับผิดชอบของโปรแกรมทัวร์

เงื่อนไขห้องพักโรงแรม (โดยเฉพาะในประเทศจีน) ห้องพักประเภท Double Bed (DBL) เนื่องจากห้องพักประเภท Double Bed (เตียงใหญ่) ในโรงแรมประเทศจีนมีจำนวนจำกัด หากลูกค้ามีความประสงค์จะพักห้องประเภทนี้ ควรแจ้งเจ้าหน้าที่ล่วงหน้าก่อนทำการจอง บริษัทฯ จะยึดประเภทห้องพักตามใบจองจากบริษัทเอเจนซี่ที่ท่านทำการจองทัวร์มาเท่านั้น หากมีการปรับเปลี่ยนห้องพักในระยะเวลาใกล้กับวันเดินทาง อาจไม่สามารถดำเนินการได้ | **โรงแรมในเมืองโบราณส่วนมากมีขนาดเล็ก** และมีจำนวนห้องพักแต่ละประเภทจำกัด หากไม่แจ้งความประสงค์ล่วงหน้าก่อนทำการจอง บริษัทฯ ขอสงวนสิทธิ์ในการเปลี่ยนแปลงประเภทห้องพักทุกกรณี **โรงแรมที่ระบุในรายการทัวร์เป็นเพียงโรงแรมที่นำเสนอเบื้องต้นเท่านั้น** ซึ่งอาจมีการเปลี่ยนแปลงได้ แต่โรงแรมที่เข้าพักจะเป็น โรงแรมระดับเดียวกันเท่านั้น (ตามมาตรฐานประเทศจีน)

อัตราค่าบริการนี้รวม



- ตัวเครื่องบิน:** ตัวเครื่องบินไป-กลับ ขึ้นประหยัด ตามรายการที่ระบุ (ตัวกรุ๊ปไม่สามารถสะสมโมล์, เปลี่ยนเที่ยวบิน, เปลี่ยนวันเดินทาง หรืออัปเกรดที่นั่งได้) รวมรวมค่าภาษีสนามบินและค่าภาษีน้ำมันทุกแห่ง
- น้ำหนักกระเป๋า:** ค่าระวางน้ำหนักกระเป๋าเดินทางไม่เกิน 20 กก. (1-2 ชั้น) และกระเป๋าถือขึ้นเครื่อง (Hand Carry) 7 กก. (1 ชั้น)
- ที่พัก:** โรงแรมตามรายการที่ระบุ หรือเทียบเท่า พักห้องละ 2-3 ท่าน
 - หมายเหตุห้องพัก: กรณีผู้เดินทาง 3 ท่าน อาจมีบริการเป็นเตียงเสริมหรือโซฟาเบดสำหรับท่านที่ 3 ในบางโรงแรม หรืออาจมีความจำเป็นต้องแยกห้องพัก บริษัทฯ แนะนำให้เปิดห้องพัก 2 ห้อง (1 Twin + 1 Single) เพื่อความสะดวก
 - ในช่วงเทศกาล หรืองานกิจกรรมพิเศษ หากโรงแรมตามรายการเต็ม บริษัทฯ ขอสงวนสิทธิ์ปรับเปลี่ยนโรงแรมเป็นเมืองใกล้เคียง โดยยึดมาตรฐานคุณภาพและความเหมาะสมเดิม
- มัคคุเทศก์:** ค่ามัคคุเทศก์ผู้คอยอำนวยความสะดวกตลอดการเดินทาง
- อาหาร:** ค่าอาหารตามรายการระบุ (อาจมีการสลับมือ/เปลี่ยนแปลงเมนูตามสถานการณ์ เช่น เวลาเที่ยวบิน การจราจร หรือวันปิดทำการร้าน) เมนูหลักเป็นหมูหรือไก่ หรือมือพิเศษตามรายการ
- ค่าเข้าชม:** ค่าธรรมเนียมเข้าชมสถานที่ท่องเที่ยวตามที่ระบุในรายการ
- ยานพาหนะท้องถิ่น:** ค่ารถขนาดตามความเหมาะสม รถปรับอากาศตามรายการระบุ
- ภาษี:** ภาษีมูลค่าเพิ่ม 7% และภาษีหัก ณ ที่จ่าย 3% (เฉพาะค่าบริการ)
- ประกันภัย:** ประกันอุบัติเหตุการเดินทาง วงเงิน 1 ล้านบาท ตามเงื่อนไขกรมธรรม์ของบริษัทประกันภัย

อัตราค่าบริการไม่รวม



- ค่าใช้จ่ายส่วนตัว:** ค่าใช้จ่ายอื่นๆ ที่นอกเหนือจากรายการ เช่น อาหาร/เครื่องดื่มสั่งเพิ่ม, โทรศัพท์, อินเทอร์เน็ต, มินิบาร์, ซักรีด
- หนังสือเดินทาง/วีซ่า:**
 - ค่าทำหนังสือเดินทางไทย
 - ค่าธรรมเนียมสำหรับผู้ถือหนังสือเดินทางต่างชาติ
 - ค่าธรรมเนียมวีซ่าจีน สำหรับผู้ถือหนังสือเดินทางต่างประเทศ หรือผู้ที่ไม่มีสิทธิ์ได้รับการยกเว้นวีซ่าเข้าจีน
 - หมายเหตุ: หากรัฐบาลปลายทางประกาศยกเลิก/เปลี่ยนแปลงนโยบายฟรีวีซ่า บริษัทฯ ขอสงวนสิทธิ์เรียกเก็บค่าวีซ่าท่องเที่ยวและค่าบริการยื่นวีซ่าเพิ่มเติมตามจริง (เงื่อนไขเป็นไปตามนโยบายรัฐบาลปลายทาง) ค่าใช้จ่ายอื่นๆ ที่นอกเหนือจากรายการระบุ อาทิ เช่น อาหารและเครื่องดื่มที่สั่งเพิ่มพิเศษนอกเหนือจากรายการ โทรศัพท์ อินเทอร์เน็ต มินิบาร์ ซักรีด ที่ไม่ได้ระบุไว้ในรายการค่าทำหนังสือเดินทางไทย และค่าธรรมเนียมสำหรับผู้ถือพาสปอร์ตต่างชาติ
- น้ำหนักกระเป๋าเกิน:** ค่าน้ำหนักกระเป๋าเดินทางส่วนเกินกว่าที่สายการบินกำหนด
- ภาษีน้ำมัน/ค่าใช้จ่ายสายการบินเพิ่มเติม:** ค่าภาษีน้ำมันที่สายการบินเรียกเก็บเพิ่มภายหลังจากบริษัทฯ ได้ออกตัวเครื่องบินไปแล้ว หรือค่าใช้จ่ายอื่นๆ ที่สายการบินอาจเรียกเก็บเพิ่ม
- อาหารเฉพาะทาง:** ค่าอาหารสำหรับท่านที่ทานเจ, มังสวิรัติ, และ/หรืออาหารสำหรับมุสลิม (โปรดระบุให้ชัดเจนตั้งแต่ขั้นตอนการจอง หากแจ้งกระทันหันอาจมีค่าใช้จ่ายเพิ่มเติม หรือไม่สามารถจัดหาให้ได้)
- ค่าทิป:** ค่าทิปมัคคุเทศก์ และคนขับรถ 2,000 บาท/ท่าน/ทริป (บริษัทฯ ขอเรียกเก็บ ณ วันเดินทางที่สนามบิน)
ส่วนค่าทิปหัวหน้าทัวร์ (ตามมาตรฐาน 100 บาท/ท่าน/วัน) ขึ้นอยู่กับความพึงพอใจ
- ค่าบริการพิเศษ:** ค่าพนักงานยกกระเป๋าที่โรงแรม (บริษัทฯ ไม่ได้จัดให้ เพื่อป้องกันการสูญหายและเพิ่มความรวดเร็วในการเข้าห้องพัก)
- ค่าใช้จ่ายด้านสุขภาพ/การกักตัวเพิ่มเติม:** หากหน่วยงานรัฐบาลไทย และ/หรือประเทศปลายทางมีการปรับเปลี่ยนข้อกำหนดเกี่ยวกับการกักตัวเพิ่มเติม และ/หรือ ขอเรียกตรวจโรคเพิ่มเติม ทางผู้เดินทางจะต้องเป็นผู้รับผิดชอบค่าใช้จ่ายส่วนเกินด้วยตนเอง เพมคุณค่าการเดินทาง รวมเดินทางไปกับเรา " การเดินทาง " ของคุณ จะสุขสนุกกว่าที่เคย

การจองตั๋ว และการชำระเงิน

- **ชำระมัดจำ:** ชำระมัดจำท่านละ 10,000 บาท ภายใน 2 วัน (48 ชั่วโมง) หลังจากส่งเอกสารการจอง
 - กรณีจองก่อนเดินทาง 30 วัน บริษัทฯ ขอสงวนสิทธิ์เก็บค่าตั๋วเต็มจำนวน
- **ชำระส่วนที่เหลือ:** ชำระส่วนที่เหลือทั้งหมด ก่อนวันเดินทางอย่างน้อย 30 วัน
- **การยกเลิกที่นั่งอัตโนมัติ:** หากไม่ชำระมัดจำ หรือชำระไม่ครบตามจำนวนที่กำหนด บริษัทฯ ถือว่าท่านยกเลิกการเดินทางโดยอัตโนมัติ และขออนุญาตตัดที่นั่งให้ลูกค้าท่านอื่นที่รออยู่
- **หลักฐานการโอนเงิน:** โปรดส่งสำเนาการโอนเงินแต่ละส่วนมาทางอีเมลของบริษัทฯ เท่านั้น

เงื่อนไขการยกเลิกการจอง

- **ยกเลิกก่อนเดินทาง 30 วันขึ้นไป:** คืนเงินค่าตั๋วหลังหักค่าใช้จ่ายที่เกิดขึ้นจริง
 - ยกเว้น: วันเดินทางตรงกับวันหยุดนักขัตฤกษ์ หรือวันหยุดเทศกาล ต้องยกเลิกก่อนการเดินทาง 45 วัน
- **ยกเลิกก่อนเดินทาง 15-29 วัน:** คืนเงิน 50% ของค่าตั๋ว หรือหักค่าใช้จ่ายตามจริง เช่น ค่ามัดจำตั๋วเครื่องบิน, โรงแรม, และค่าใช้จ่ายจำเป็นอื่นๆ
- **ยกเลิกก่อนเดินทางน้อยกว่า 15 วัน:** บริษัทฯ ขอสงวนสิทธิ์เก็บเงินค่าตั๋วทั้งหมด ไม่ว่าจะกรณีใดๆ ทั้งสิ้น
- **กรณีวันหยุดเทศกาล/วันหยุดยาวต่อเนื่อง:** หากจองตั๋วในช่วงดังกล่าว และมีการแจ้งยกเลิก บริษัทฯ ขอสงวนสิทธิ์เก็บค่าตั๋วทั้งหมด โดยไม่มีเงื่อนไขใดๆ ทั้งสิ้น
- **การยกเลิกที่ไม่ได้เกิดจากความผิดของบริษัทฯ:** หากมีการยกเลิกการเดินทางที่ไม่ได้เกิดจากความผิดของบริษัทฯ (เช่น สถานทูตปฏิเสธวีซ่า, ตม. ไม่อนุญาตให้เข้าประเทศตามนโยบาย, หรือเหตุสุดวิสัยอื่นๆ ที่ไม่ได้เกิดจากความบกพร่องของบริษัทฯ) บริษัทฯ ขอสงวนสิทธิ์ไม่รับผิดชอบและไม่คืนค่าตั๋วใดๆ

เงื่อนไขสำคัญเกี่ยวกับเอกสารการเดินทาง

- **การส่งสำเนาหนังสือเดินทาง (Passport):** ผู้เดินทางต้องส่งสำเนาหนังสือเดินทางที่ชัดเจน เพื่อใช้ในการสำรองที่นั่งและใส่ชื่อในระบบสายการบิน
 - สำคัญ:** หากไม่ส่งสำเนาหนังสือเดินทาง บริษัทฯ ขอสงวนสิทธิ์ไม่รับผิดชอบค่าเสียหายอันเกิดจากความผิดพลาดในการสะกดชื่อ-นามสกุล และข้อมูลอื่นๆ (สายการบินไม่มีระบบแก้ไขชื่อ/นามสกุล หรือเปลี่ยนชื่อผู้เดินทางโดยมีค่าใช้จ่าย)
- **อายุและสภาพหนังสือเดินทาง:**
 - หนังสือเดินทางต้องมีอายุการใช้งานไม่น้อยกว่า 6 เดือน นับจากวันที่เดินทางกลับเข้าประเทศไทย
 - ต้องมีหน้าว่างสำหรับลงตราประทับวีซ่าและตราเข้า-ออกประเทศ อย่างน้อย 2 หน้าเต็ม
 - หนังสือเดินทางต้องไม่มีการชำรุด, เปียกน้ำ, ชัดเขียนรูปภาพ หรือตราบีมที่ไม่ใช่ทางการ หาก ตม. ปฏิเสธการเข้า-ออกเมืองของท่าน บริษัทฯ จะไม่รับผิดชอบใดๆ
- **คดีความ:** หากมีคดีความที่ไม่อนุญาตให้ท่านเดินทางออกนอกประเทศได้ โปรดตรวจสอบก่อนการจองตั๋ว หากไม่สามารถเดินทางได้ ซึ่งเป็นสิ่งที่อยู่เหนือการควบคุมของบริษัทฯ ทางบริษัทฯ จะไม่รับผิดชอบใดๆ ทั้งสิ้น
- **Re-Entry VISA (กรณีวีซ่าทำงานไทย):** กรณีวีซ่าทำงานในประเทศไทย ต้องดำเนินการ Re-Entry VISA ก่อนออกนอกราชอาณาจักรไทยทุกครั้ง
- **เอกสารประกอบการเดินทางอื่นๆ:** สำหรับท่านที่ต้องมีตราอนุญาตเดินทางเข้า-ออกนอกประเทศ (วีซ่า), เอกสารแจ้งเข้า-ออก หรือ Work Permit ซึ่งจำเป็นต่อการเดินทางไปยังสถานที่ต่างๆ ให้ทราบก่อนยืนยัน)

เงื่อนไขเฉพาะการให้บริการทัวร์

- **วัตถุประสงค์การเดินทาง:** ทัวร์นี้สำหรับผู้มีวัตถุประสงค์เพื่อการท่องเที่ยวเท่านั้น
- **จำนวนผู้เดินทางและหัวหน้าทัวร์:**
 - **10 ท่านขึ้นไป:** โปรแกรมจะออกเดินทางโดย **ไม่มีหัวหน้าทัวร์** (มีเอกสารพร้อมข้อมูลการเดินทางและมีไกด์ท้องถิ่นดูแลตามโปรแกรม)
 - **15 ท่านขึ้นไป:** โปรแกรมจะออกเดินทาง **พร้อมหัวหน้าทัวร์ จากประเทศไทย**
- **กรณีผู้เดินทางไม่ถึงจำนวนที่กำหนด:** หากจำนวนผู้เดินทางไม่ถึงเกณฑ์ที่ระบุข้างต้น บริษัทฯ ขอสงวนสิทธิ์ดำเนินการอย่างไร้โดยดุษณีดังต่อไปนี้ โดยจะแจ้งให้ท่านทราบล่วงหน้า อย่างน้อย 7 วันก่อนเดินทาง:
 - **จัดให้จอยทัวร์ (Join Tour):** ท่านจะถูกจัดให้ร่วมเดินทางกับโปรแกรมของบริษัทพันธมิตรที่มีกำหนดการและเส้นทางใกล้เคียงกัน (เงื่อนไขและราคาอาจเปลี่ยนแปลง) ซึ่งจะแจ้งให้ท่านทราบเพื่อพิจารณาก่อนยืนยัน
 - **เลื่อนหรือยกเลิกการเดินทาง:** บริษัทฯ จะทำการเลื่อนหรือยกเลิกโปรแกรม โดยเสนอทางเลือกในการคืนเงิน หรือเก็บเครดิตไว้สำหรับการเดินทางในอนาคต
 - **ปรับราคาค่าบริการเพิ่ม:** หากผู้เดินทางน้อยกว่า 10 ท่าน แต่ยังประสงค์เดินทาง บริษัทฯ ขอปรับราคาค่าบริการเพิ่ม เพื่อให้สอดคล้องกับต้นทุน (จะแจ้งรายละเอียดให้ทราบก่อนยืนยัน)
- **ข้อจำกัดการให้บริการรถโค้ชในจีน:** ตามกฎหมายของสาธารณรัฐประชาชนจีน รถบัสนำเที่ยวสามารถให้บริการได้วันละไม่เกิน 10 ชั่วโมง มีคนขับและพนักงานขับรถจะเป็นผู้บริหารจัดการเวลาตามความเหมาะสม ซึ่งขึ้นอยู่กับสภาพการจราจรเป็นสำคัญ ดังนั้น บริษัทฯ ขอสงวนสิทธิ์ในการปรับเปลี่ยนเวลาท่องเที่ยว หรือลำดับสถานที่ตามความจำเป็น
- **โรงแรมและห้องพัก:**
 - รายการนำเที่ยวนี้เป็นเพียงข้อเสนอที่ต้องได้รับการยืนยันจากบริษัทฯ อีกครั้ง หลังจากสำรองโรงแรมที่พักในต่างประเทศเรียบร้อยแล้ว โดยโรงแรมที่จัดให้จะอยู่ในระดับใกล้เคียงกับที่ระบุไว้ในโปรแกรม และอาจมีการเปลี่ยนแปลงตามความเหมาะสม
 - การจัดสรรห้องพักเป็นสิทธิ์ของโรงแรมที่ให้บริการแก่คณะทัวร์ บริษัทฯ ไม่สามารถรับประกันการได้ห้องพักตามความประสงค์เฉพาะ (เช่น ห้องสำหรับผู้สูบบุหรี่/ปลอดบุหรี่) เนื่องจากขึ้นอยู่กับความพร้อมในการให้บริการของโรงแรม
 - มาตรฐานโรงแรมในจีนอาจแตกต่างจากมาตรฐานสากล การระบุระดับดาวในโปรแกรมเป็นการรับรองตามมาตรฐานการท่องเที่ยวของจีนเท่านั้น

ข้อควรทราบและข้อจำกัดเพิ่มเติม

- **ความล่าช้า/เปลี่ยนแปลงเที่ยวบิน:** เนื่องจากการจองทัวร์ล่วงหน้า หากมีเที่ยวบินล่าช้าหรือเปลี่ยนแปลงเวลาบิน บริษัทฯ จะไม่รับผิดชอบค่าใช้จ่ายตัวเครื่องบินภายในประเทศหรือต่างประเทศที่ไม่เกี่ยวข้องกับการจองโปรแกรมทัวร์ แนะนำให้สำรองเวลาเดินทางไว้อย่างต่ำ 4-5 ชั่วโมง

ข้อควรทราบและข้อจำกัดเพิ่มเติม

- **ความรับผิดชอบต่อทรัพย์สิน:** บริษัทฯ จะไม่รับผิดชอบใดๆ หากเกิดสิ่งของสูญหายจากการโจรกรรม หรืออุบัติเหตุที่เกิดจากความประมาทของนักท่องเที่ยวเอง หรือกรณีที่เกิดอุบัติเหตุ/บาดเจ็บ/เสียชีวิตจากสายการบิน
- **ตั๋วเครื่องบินหมู่คณะ (เงื่อนไขพิเศษ):**
 - เป็นตั๋วราคาพิเศษ หากไม่เดินทางพร้อมคณะ ไม่สามารถเลื่อนวัน, คืนเงิน หรือเปลี่ยนชื่อได้
 - หากมีการปรับราคาค่าโดยสารสูงขึ้น (ตามราคาน้ำมัน/ค่าเงิน) บริษัทฯ สงวนสิทธิ์ปรับราคาตั๋ว
 - ไม่สามารถลือกที่นั่ง หรือเลือกแถวที่นั่งได้ เนื่องจากเป็นไปตามระบบสุ่มของสายการบิน ที่นั่งที่ได้อาจไม่ติดกัน
- **เวลาเช็คอินสายการบิน:** เคาน์เตอร์เช็คอินเปิด 3 ชั่วโมงก่อนเวลาเครื่องออก และปิด 90 นาทีก่อนเวลาออกเดินทาง ผู้โดยสารจำเป็นต้องดำเนินการให้เรียบร้อยภายในเวลาที่กำหนด มิฉะนั้นสายการบินจะงดสิทธิ์ปฏิเสธการเดินทางโดยไม่มีการคืนเงินค่าโดยสาร
- **สิทธิ์ของสายการบินในการปฏิเสธการเดินทาง:** สายการบินอาจปฏิเสธการเดินทางหาก:
 - ไม่แสดงตน/ยืนยันตัวตนต่อพนักงาน
 - แสดงเอกสารไม่ครบถ้วน/ไม่ถูกต้อง (รวมถึงเอกสารชำระ)
 - ไม่มีตราอนุญาตเดินทางเข้า-ออกประเทศ (วีซ่า) หรือเอกสารที่จำเป็นอื่นๆ
 - สายการบินเห็นว่าไม่สมควรเดินทางด้วยเหตุผลทางการแพทย์ (เช่น อาการเมาสุรา, เป็นอันตรายต่อผู้โดยสารอื่น) หรือกระทำการประทุษร้าย/ก่อความวุ่นวาย/ดูหมิ่นพนักงาน
- **ความรับผิดชอบจากความผิดพลาดของสายการบิน:** กรณีเกิดความผิดพลาดจากสายการบิน (ความล่าช้า, การยกเลิก, การยุบรวมเที่ยวบิน, การเปลี่ยนแปลงตารางเดินทาง) เนื่องจากเหตุการณ์นอกเหนือการควบคุมของสายการบิน หรือเหตุผลเชิงพาณิชย์/ความปลอดภัย บริษัทฯ จะไม่รับผิดชอบและไม่สามารถคืนค่าใช้จ่ายต่างๆ ได้ในทุกกรณี
- **เงื่อนไขสุขภาพและการเดินทาง:**
 - **ผู้กักสุขภาพ/มีปัญหสุขภาพ:** โปรดแจ้งบริษัทฯ ก่อนซื้อทัวร์ เพื่อตรวจสอบกับสายการบินและผู้ให้บริการ เนื่องจากอาจไม่อนุญาตให้นำอุปกรณ์ช่วยเหลือ (เช่น น้ำยา, เข็มฉีดยา, เครื่องใช้แบตเตอรี่, เครื่องหายใจ) ขึ้นเครื่อง
 - **สตรีมีครรภ์:** โปรดแจ้งบริษัทฯ ก่อนซื้อทัวร์ เพื่อตรวจสอบกับสายการบิน
 - อายุครรภ์ไม่ถึง 27 สัปดาห์: ต้องลงนามเอกสารจำกัดขอบเขตความรับผิดชอบของสายการบิน
 - อายุครรภ์ 28-34 สัปดาห์: แสดงใบรับรองแพทย์ (อายุไม่เกิน 30 วัน) และลงนามเอกสารจำกัดขอบเขตความรับผิดชอบ
 - อายุครรภ์ตั้งแต่ 35 สัปดาห์ขึ้นไป: สายการบินปฏิเสธการให้บริการ

การยอมรับเงื่อนไข

การชำระเงินมัดจำหรือค่าบริการเต็มจำนวน ถือเป็นที่ยืนยันว่าท่านได้รับทราบและยอมรับในเงื่อนไขการให้บริการทั้งหมดที่ระบุในรายการทัวร์นี้

** ก่อนตัดสินใจจองทัวร์ โปรดอ่านเงื่อนไขการเดินทางและรายการทัวร์อย่างละเอียดทุกข้ออย่างถี่ถ้วนและครบถ้วน เพื่อประโยชน์ของท่านเอง **

หมายเหตุทั่วไป

- **ภาพประกอบ:** ภาพที่ใช้เป็นภาพเพื่อประกอบความเข้าใจและส่งเสริมการท่องเที่ยวเท่านั้น
- **อำนาจมัคคุเทศก์/ตัวแทน:** มัคคุเทศก์ พนักงาน หรือตัวแทนของบริษัทฯ ไม่มีอำนาจในการให้คำมั่นสัญญาใดๆ แก่บริษัทฯ เว้นแต่จะได้รับการอนุมัติเป็นลายลักษณ์อักษรจากผู้มีอำนาจของบริษัทฯ เท่านั้น