

บริษัท วิวิด เวิลด์ ทัวร์ จำกัด เลขที่ 9 โชคชัย 4 ซอย 40 ลาดพร้าว กรุงเทพฯ 10230

Tel. 090-9264555, 098-9961699 Fax. 02-0018994 E-mail: vividworldtour@hotmail.com

Website: http://www.vividworldtour.com Facebook: http://www.facebook.com/vividworldtour

BEST CHINA

รหัส : BT-CKG17_FD

5 วัน | 4 คืน

ทัวร์
ไม่ลงร้าน



Miracle of Chongqing

ตึกสูงทะลุเมฆ รถไฟวิ่งทะลุตึก
เที่ยวเมืองแห่งแสงสี สถาปัตยกรรมสุดล้ำ

23,999.- ราคา
เริ่มต้น

🗺️ เดินทาง: พ.ค. - ต.ค. 69



อุทยานหลุมฟ้า



หุบเขานางฟ้า



หมู่บ้านสี่牌坊

🚰 น้ำหนักกระเป๋า
20 กก.

🏠 พักโรงแรมหรู
4 ดาว

🍴 อาหาร
12 มื้อ



สัมปทานนครลอยฟ้า “ฉงชิ่ง” เสน่ห์จีนยุคใหม่ที่ต้องไปให้ถึงสักครั้ง

BEST CHINA

รหัส : BT-CKG17_FD

5 วัน | 4 คืน

ทัวร์
ไม่ลงราน



Miracle of Chongqing

ตึกสูงทะลุเมฆ รถไฟวิ่งทะลุตึก
เที่ยวเมืองแห่งแสงสี สถาปัตยกรรมสุดล้ำ

23,999.-

ราคา
เริ่มต้น

🏠 เดินทาง: พ.ค. - ต.ค. 69



อุทยานหลุมฟ้า



หุบเขานางฟ้า



หมู่บ้านสี่牌坊



น้ำหนักกระเป๋า
20 กก.



พักโรงแรมหรู
4 ดาว



อาหาร
12 มื้อ

AirAsia

สัมผัสมหานครลอยฟ้า “ฉงชิ่ง” เสน่ห์จีนยุคใหม่ที่ต้องไปให้ถึงสักครั้ง

Miracle of Chongqing

BEST CHINA

รหัส : BT-CKG17_FD

5 วัน | 4 คืน

AirAsia

FLIGHT : FD556

DMK 06:15 → CKG 10:20

FLIGHT : FD553

CKG 19:55 → DMK 22:20

ตั้งสูงทะลุเมฆออก รถไฟวิ่งทะลุตึก
เที่ยวเมืองแห่งแสงสี
สถาปัตยกรรมสุดล้ำ



โปรแกรมเดินทาง

- 1 • สนามบินดอนเมือง • สนามบินฉางเจียงเป่ย์ • มหานครฉงชิ่ง • หงหยาดัง • สวนริมแม่น้ำแกรนด์เธียร์เตอร์
- 2 • เมืองอู่หลง • อุทยานเจานางฟ้า • อุทยานแห่งชาติหลุมฟ้า - สะพานสวรรค์ • ระเบียงแก้วกระจก
- 3 • มหานครฉงชิ่ง • รถไฟฟ้ารางเบาทะลุตึก • หมู่บ้านสี่ปาตี้ 18 บันได
- 4 • วัดหลั่วฮั่น • ถนนโบราณหลงเหมินฮ่าว • เซียวฮ่าวลี่ • ขึ้นตึกเวิร์ลด์เทรด • ระเบียงชมวิว 131 • ถนนคนเดินเจียงฟางเป่ย์
- 5 • นั่งกระเช้าข้ามแม่น้ำ • The Ring Mall • สนามบินฉางเจียงเป่ย์ • สนามบินดอนเมือง

อาหาร : 12 มื้อ

เช้า กลางวัน เย็น

โรงแรม : 4 คาว

	✓	✓	CHONGQING HUASHANG HOTEL หรือเทียบเท่า 4 คาว
✓	✓	✓	WOLONG YIYUN HOTEL หรือเทียบเท่า 4 คาว
✓	✓	✓	CHONGQING HUASHANG HOTEL หรือเทียบเท่า 4 คาว
✓	✓		CHONGQING HUASHANG HOTEL หรือเทียบเท่า 4 คาว
✓	✓		



อุทยานหลุมฟ้า



หุบเจานางฟ้า



หมู่บ้านสี่ปาตี้



น้ำหนัก
กระเป๋า
20 kg.

รายการทัวร์อาจมีการปรับเปลี่ยนตามความเหมาะสม โดยสถานการณหน้างานเป็นหลัก แต่จะเที่ยวครบทุกรายการ

ธงช้าง อุ๋หลง อุทยานหลุมฟ้า หุบเขานางฟ้า 5 วัน 4 คืน (FD)

วันเดินทาง	ผู้ใหญ่	จอยแลนด์	พักเดี่ยว
29 พฤษภาคม – 02 มิถุนายน 2569	25,999	20,999	5,000
31 พฤษภาคม – 04 มิถุนายน 2569	24,999	19,999	5,000
12 – 16 มิถุนายน 2569	23,999	18,999	5,000
19 – 23 มิถุนายน 2569	23,999	18,999	5,000
17 – 21 กรกฎาคม 2569	24,999	19,999	5,000
24 – 28 กรกฎาคม 2569	24,999	19,999	5,000
26 – 30 กรกฎาคม 2569	25,999	20,999	5,000
07 – 11 สิงหาคม 2569	24,999	19,999	5,000
28 สิงหาคม – 01 กันยายน 2569	24,999	19,999	5,000
18 – 22 กันยายน 2569	24,999	19,999	5,000
09 – 13 ตุลาคม 2569	29,999	24,999	5,000
16 – 20 ตุลาคม 2569	26,999	21,999	5,000

โปรดอ่านอย่างละเอียด:

- เนื่องจากห้องพักของโรงแรมในประเทศจีนนั้น มีห้องพักประเภท DOUBLE BED (DBL) ค่อนข้างจำกัด หากลูกค้ามีความประสงค์จะพักห้องประเภทนี้ กรุณาแจ้งเจ้าหน้าที่ล่วงหน้าก่อนทำการจองเท่านั้น
- บริษัทฯ จะยึดประเภทห้องพักตามใบจองจากบริษัทเอเจนซีที่ท่านทำการจองทัวร์มาเท่านั้น หากมีการปรับเปลี่ยนห้องพักในระยะเวลาใกล้วันเดินทาง บริษัทฯ ขอสงวนสิทธิ์เปลี่ยนแปลงประเภทห้องพัก หรือเรียกเก็บค่าใช้จ่ายเพิ่มเติม
- จองทัวร์พร้อมชำระเงินมัดจำ 10,000 บาท / ลูกทัวร์ 1 ท่าน ก่อนการเดินทางอย่างน้อย 21 วัน มิเช่นนั้นจะถูกยกเลิกการจองโดยอัตโนมัติ (ช่วงวันหยุดยาวหรือวันหยุดนักขัตฤกษ์ ควรชำระก่อนเดินทางไม่น้อยกว่า 30 วัน)**
- โปรแกรมทัวร์ที่มีการ **ลงร้านรัฐบาล** หากไม่ประสงค์ที่จะเข้าร้านรัฐบาลจะมีค่าใช้จ่ายเพิ่ม ตามเงื่อนไขท้ายรายการระบุ
- โรงแรมที่ระบุในรายการทัวร์เป็นเพียงโรงแรมที่นำเสนอเบื้องต้นเท่านั้น ซึ่งอาจจะมีการเปลี่ยนแปลง แต่โรงแรมที่เข้าพักจะเป็นระดับเดียวกันเท่านั้น ตามมาตรฐานโรงแรมประเทศจีน

- โปรแกรมที่มีการเดินทางด้วยรถไฟความเร็วสูง อาจจะมีการสลับปรับเปลี่ยนสถานีต้นทางหรือปลายทาง หากตัวรถไฟที่ระบุในโปรแกรมการเดินทางเต็มหรือไม่สามารถทำการจองได้ กรณีเปลี่ยนแปลงคนเดินทางจะต้องทำการออกตั๋วรถไฟความเร็วสูงใหม่เท่านั้น ไม่สามารถเปลี่ยนแปลงชื่อผู้เดินทางได้ทุกกรณี
- หากเป็นเที่ยวบินแบบเหมาลำ (Charter Flight) กรณียกเลิกการเดินทางไม่สามารถคืนค่าตั๋วเครื่องบินได้ทุกกรณี
- โปรแกรมทัวร์ไม่รวมค่าวีซ่า บริษัทฯ ขอสงวนสิทธิ์ไม่หักคืนค่าวีซ่าทุกกรณี เนื่องจากทางรัฐบาลไทย-จีนประกาศยกเลิกวีซ่า (ตั้งแต่ 1 มี.ค. 67 เป็นต้นไป) หากมีการเปลี่ยนแปลงจะยึดตามเงื่อนไขท้ายรายการระบุ
- **ข้อความสำคัญ!** พาสปอร์ตต้องมีอายุการใช้งาน **ไม่ต่ำกว่า 6 เดือน** นับจากวันที่เดินทางกลับเข้าประเทศไทย และมีหน้าว่างสำหรับลงตราประทับวีซ่า และประทับตราเข้า-ออกประเทศ **อย่างน้อย 2 หน้าเต็ม**

โปรแกรมการเดินทาง 5 วัน 4 คืน : โดยสายการบินไทยแอร์เอเชีย

AirAsia

DMK	→	CKG
เที่ยวบิน	ออก	ถึง
FD556	06.15	10.20

CKG	→	DMK
เที่ยวบิน	ออก	ถึง
FD553	19.55	22.20

วันแรก สนามบินดอนเมือง • สนามบินฉางเจียงเป่ย์ • มหานครฉางชิ่ง • หงหยาดัง • สวนริมแม่น้ำแกรนด์เจียร์เตอร์

📍 (-/กลางวัน/เย็น)

03.30 น. พร้อมกันที่ **สนามบินดอนเมือง อาคาร 1 ชั้น 3 ผู้โดยสารขาออก** นำคณะเชคอิน ณ เคาน์เตอร์ **สายการบินไทยแอร์เอเชีย (FD)** โดยมีเจ้าหน้าที่จากบริษัทฯ คอยอำนวยความสะดวก



หมายเหตุ

เนื่องจากตัวเครื่องบินของคณะเป็นตัวกรุ๊ประบบ **Random** ไม่สามารถล็อกที่นั่งได้ ที่นั่งอาจจะไม่ได้นั่งติดกัน และไม่สามารถเลือกช่วงที่นั่งบนเครื่องบินได้ในคณะ ซึ่งเป็นไปตามเงื่อนไขสายการบิน

06.15 น. ออกเดินทางสู่ **เมืองฉางชิ่ง** โดยเที่ยวบิน **FD556 (ไม่มีบริการอาหารบนเครื่อง)**

10.20 น. เดินทางถึง **สนามบินฉางเจียงเป่ย์** หลังผ่านขั้นตอนการตรวจคนเข้าเมือง และตรวจรับสัมภาระเรียบร้อยแล้ว ยินดีต้อนรับทุกท่านสู่ **สาธารณรัฐประชาชนจีน** (เวลาที่ท้องถิ่นที่จีน เร็วกว่าประเทศไทย 1 ชั่วโมง กรุณาปรับเวลาของท่านเพื่อความสะดวกในการนัดหมาย)

กลางวัน 📍 **บริการอาหารกลางวัน ณ ภัตตาคาร**

จากนั้น ซอปปิงสินค้าพื้นเมืองซอปปิงมอลล์ขนาดใหญ่ **หงหยาดัง** ตั้งอยู่ริมฝั่งแม่น้ำเจียหลิง เป็นคอมเพล็กซ์มอลล์ขนาดใหญ่สร้างติดกับหน้าผา มีความโดดเด่นทางด้านสถาปัตยกรรมที่ตกแต่งในรูปแบบจินโบราณ มีทั้งหมด 4 ชั้น ภายในเป็นตลาดของกินที่เต็มไปด้วยร้านค้ามากมาย มีทั้งสินค้าแปรรูปและเครื่องเทศ

โดยเฉพาะ “หมาล่า” วัตถุดิบที่ชาวจีนเสฉวน นิยมใส่ลงไปในการอาหาร ซึ่งฉงชิ่งนั้นเป็นเมืองต้นตำรับของหมาล่านั่นเอง และถ้ายูปริมน้ำตรงข้ามหงหยาดัง **สวนริมน้ำแกรนด์เธียร์เตอร์** มุมถ้ายูปริมสุดไวรัลตามรอยพี่สาวชาวจีน โลกชั้นตั้งอยู่ริมแม่น้ำฝิงตรงข้ามกับ Hong Ya Dong ซึ่งจะได้ภาพสวยๆ ฉากหลังเป็นวิวหงหยาดังสะท้อนน้ำ และมุมสะพานแดงที่เปิดไฟประดับสวยงาม ซึ่งเป็นอีกมุมที่กำลังฮอตฮิตมาก (หมายเหตุ: หากสถานที่ปิดอันเนื่องมาจากเหตุขัดข้องต่างๆ ทางบริษัทฯ ขอสงวนสิทธิ์ตัดโปรแกรมดังกล่าวออกหรือทดแทนด้วยโปรแกรมท่องเที่ยวอื่น โดยไม่ต้องแจ้งให้ทราบล่วงหน้า)



เย็น
จากนั้น

๑๐ บริการอาหารเย็น ณ ภัตตาคาร
พักที่ CHONGQING HUASHANG HOTEL หรือระดับเทียบเท่า ★★★★★

วันที่สอง

เมืองอู่หลง • อุทยานเขานางฟ้า • อุทยานแห่งชาติหลุมฟ้า - สะพานสวรรค์ • ระเบียบแก้วกระจก

๑๐ (เช้า/กลางวัน/เย็น)

เช้า

๑๐ บริการอาหารเช้า ณ ห้องอาหารโรงแรม

จากนั้น

นำท่านเดินทางสู่ **เมืองอู่หลง** (ใช้เวลาเดินทางประมาณ 2-3 ชั่วโมง) ตั้งอยู่ทางทิศตะวันออกเฉียงใต้ของเมืองฉงชิ่ง เป็นเมืองที่อยู่ท่ามกลางหุบเขาโอบล้อมด้วยภูเขาสูง ทำให้เมืองนี้มีป่าไม้ และพื้นที่สีเขียวเยอะและอากาศดี มีแม่น้ำอู่เจียงไหลตัดผ่านกลางเมือง ชมความงดงามของ **อุทยานเขานางฟ้า** มรดกโลกอุทยานท่องเที่ยวทางธรรมชาติระดับ 4 A ของประเทศจีน มีชื่อเสียงในเรื่องความสวยงามทางธรรมชาติที่แตกต่างกันไปในแต่ละฤดู จนได้รับการขนานนามว่าเป็นดินแดนแห่ง 4 สิ่งมหัศจรรย์ คือ “ป่าไม้หนาแน่น ยอดเขาประหลาด พงษ์ภูเขาเลี้ยงสัตว์ และลานหิมะ” (รวมรถราง)



กลางวัน

๑๐ บริการอาหารกลางวัน ณ ภัตตาคาร

จากนั้น

เดินทางต่อไปยังสถานที่สวยงามอีกแห่ง **อุทยานแห่งชาติหลุมฟ้า - สะพานสวรรค์** มรดกโลกทางธรรมชาติระดับ 5A ที่เกิดจากการยุบตัวของเปลือกโลก ทำให้เกิดเป็นบ่อหลุมขนาดใหญ่ที่ลึกประมาณ 300-500 เมตร และมีบางส่วนเป็น โพลงทะเลเหมือนกับสะพานทอดข้ามระหว่างภูเขา ภายในอุทยานจะมี

สะพานที่เกิดขึ้นโดยธรรมชาติสรรค์สร้างด้วยกัน 3 สะพาน และยังมีโรงเตี๊ยมเก่าๆ ซึ่งเป็นจุดแวะพักของ
คนเดินทางในสมัยก่อนตั้งแต่สมัยราชวงศ์ถัง (ค.ศ. 618-907) ซึ่งจุดนี้เองที่จางอ๋อโหมวใช้เป็นฉากในหนัง
การถ่ายทำหนังเรื่อง “ศึกโค่นบัลลังก์วังทอง” และล่าสุดถูกใช้เป็นฉากในหนังฮอลลีวูดฟอร์มยักษ์
TRANSFORMER4 ที่โด่งดังไปทั่วโลก (รวมรถอุทยาน และลิฟท์แก้ว 1 ขา)



- Tianlong Bridge สะพานที่อยู่ใกล้กับโรงเตี๊ยมโบราณ ความสูง 235 เมตร มีลักษณะเป็นโพรงทะลุ
ใกล้ๆ กับผนังถ้ำมีการแกะสลักลวดลายมังกรสวยงาม
- Qinglong Bridge ลักษณะเป็นโพรงยาว มีลำธารเล็กไหลผ่าน ความสูง 281 เมตร
- Heilong Bridge สะพานสุดท้ายอยู่ในส่วนที่แคบที่สุดจึงทำให้มีความมืดทึบ ความสูง 223 เมตร

นอกจากนั้น ยังมี “น้ำตกหุบผาสวรรค์” น้ำตกสายน้อยใหญ่ที่ไหลลงมาจากรอยแยกหุบเขา ตามรอยเลื่อนของเปลือกโลกที่แยกออกจากกันลงมาบรรจบที่เบื้องล่างเป็นบึงสีมรกตสวยงาม และสัมผัสความหวาดเสียวของ **สะพานแก้วสวรรค์** หรือ **ระเบียงกระจกชมวิว** ออกแบบโดยผู้เชี่ยวชาญจากทั้งในและนอกประเทศจีน มีความสูงเฉลี่ย 11 เมตร เหนือขอบหน้าผาสูงในเมืองเซียนหนู่ชาน มีความกว้าง 26 เมตร หากวัดจากระดับน้ำทะเลนั้นจะสูง 1,200 เมตร นับเป็นระเบียงจุดชมวิวกระจกที่ใหญ่ที่สุดในเอเชีย และยังสามารถมองชมวิวมุมสูงได้ทะลุถึงกันอุทยานกันเลยทีเดียว

เย็น **๑๐ บริการอาหารเย็น ณ ภัตตาคาร**
จากนั้น พักที่ **WOLONG YIYUN HOTEL** หรือระดับเทียบเท่า ★★★★★

วันที่สาม **มหานครฉงชิ่ง • รถไฟฟ้ารางเบาทะเลสาบ • หมู่บ้านสีปาที่ 18 บันได**

๑๐ (เช้า/กลางวัน/เย็น)

เช้า **๑๐ บริการอาหารเช้า ณ ห้องอาหารโรงแรม**
จากนั้น ออกเดินทางสู่ **มหานครฉงชิ่ง** (ใช้เวลาเดินทางประมาณ 2-3 ชั่วโมง)

กลางวัน **๑๐ บริการอาหารกลางวัน ณ ภัตตาคาร มือพิเศษ เมนู สุกี้ฉงชิ่ง**

จากนั้น เปิดประสบการณ์ **นั่งรถไฟฟ้ารางเบาทะเลสาบ** เป็นรถไฟฟ้าที่วิ่งผ่านอาคารที่อยู่อาศัย จนกลายมาเป็นสถานที่เช็คอินที่มีชื่อเสียง ผู้ออกแบบการสร้างอาคารสถานีรถไฟฟ้าเส้นทางนี้ได้ปรับเปลี่ยนรูปแบบของอาคาร และออกแบบสถานีรถไฟฟ้า “สถานีหิลี่จื่อป้า” ให้ทะลุผ่านคอนโด โดยรถไฟฟ้ารางเบาจะอยู่ที่บริเวณชั้น 6-8 ร้านค้าด้านล่างชั้น 6 และที่อยู่อาศัยเหนือชั้น 8 จึงไม่มีผลกระทบต่อการใช้ชีวิตของประชาชน เมื่อผู้คนเดินทางไปฉงชิ่ง ไม่เพียงจำได้ว่าต้องกินหม้อไฟและบะหมี่ฉงชิ่งเท่านั้น แต่ยังสามารถสัมผัสกับการจราจรที่ศรัทธาของฉงชิ่งอีกด้วย (**รวมค่ารถไฟฟ้า**) และนำท่านไปยัง **หมู่บ้านสีปาที่ 18 บันได (CHONGQING SHIBATI)** ย่านเมืองเก่าของเมืองฉงชิ่งที่เต็มไปด้วยเสน่ห์ของสถาปัตยกรรมเก่าและบรรยากาศถนนคนเดินที่มีเอกลักษณ์ ซึ่งเคยเป็น



เส้นทางหลักที่เชื่อมระหว่างเมืองชั้นบนและเมืองชั้นล่าง โดยมีบันไดหินทอดยาวผ่านย่านเก่าแก่ บันได 18 ขั้นนี้จึงถือเป็นศูนย์กลางทางการค้า การคมนาคม ขนส่งสินค้า ที่ได้รับการพัฒนาใหม่ และยังคงรักษาความเป็นเมืองเก่าเอาไว้ ห้ามพลาด! **ร้านหมี่ฉงชิ่ง** อาหารท้องถิ่นที่มีชื่อเสียงของเมืองฉงชิ่ง มีรสชาติเผ็ดร้อนและกลิ่นหอม **ฮอตพอด** ร้านที่เป็นที่นิยมมากในพื้นที่ **ร้านขนมและของหวานใน Shibati** ร้านขนมและของหวานจีน เช่น ขนมเส้นหมี่ หรือ ผลไม้ดอง ซึ่งเป็นขนมท้องถิ่นที่ควรลอง **ร้านของที่ระลึก** ขายของที่ระลึกจากเมืองฉงชิ่ง เช่น งานหัตถกรรมท้องถิ่น กระเป๋าผ้า และสินค้าทำมือ



เย็น ๑๐ บริการอาหารเย็น ณ ภัตตาคาร
จากนั้น พักที่ CHONGQING HUASHANG HOTEL หรือระดับเทียบเท่า ★★★★★

วันที่สี่ วัดหลัวฮั่น • ถนนโบราณหลงเหมินฮ่าว • เซี่ยฮ่าวลี่ • ขึ้นตึกเวิร์ลด์เทรด • ระเบียงชมวิว 131 • ถนนคนเดินเจียฟางเป่ย์

๑๐ (เช้า/กลางวัน/-)

เช้า ๑๐ บริการอาหารเช้า ณ ห้องอาหารโรงแรม

จากนั้น

สักการะสิ่งศักดิ์สิทธิ์ ณ **วัดหลัวฮั่น** วัดเก่าแก่ที่มีอายุกว่า 1,000 ปี ท่ามกลางความพลุกพล่านของเมืองใหญ่ ยังมีวัดโบราณที่ซ่อนตัวอยู่ใจกลางมหานครฉิ่ง จุดเด่นของวัดคือความแตกต่างอย่างโดดเด่นระหว่างสถาปัตยกรรมจีนโบราณ และตึกระฟ้าสูงตระหง่านในย่านธุรกิจใจกลางเมือง วัดแห่งนี้เป็นที่ประดิษฐานของพระพุทธรูปหลายร้อยองค์ รูปปั้นพระอรหันต์นั้นดูมีชีวิตชีวาและเหมือนจริง แต่ละองค์มีรูปทรงและการแสดงออกที่หลากหลาย ประวัติศาสตร์ของวัดหลัวฮั่นสามารถสืบย้อนกลับไปได้ถึงยุคจื้อฝิงแห่งราชวงศ์ซ่งเหนือ มีภาพสลักบนหน้าผาสมัยราชวงศ์ซ่งกว่า 400 ชิ้น โดยเฉพาะรูปปั้นหลัวฮั่น ซึ่งล้วนสลักอย่างละเอียดประณีต นอกจากนี้ยังเป็นสถานที่ถ่ายทำภาพยนตร์เรื่อง "Crazy Stone" อีกด้วย



ตามรอยเส้นทางของเซียวจ้านที่ **ถนนโบราณหลงเหมินฮ่าว** เป็นย่านเมืองเก่าที่มีประวัติศาสตร์อันยาวนาน ตั้งอยู่ติดกับสะพานตงส่วยเหมิน ประกอบด้วยอาคารเก่าแก่ที่สร้างขึ้นตามแนวภูเขาหลายยุคสมัย ที่นี่มีมุมยอดฮิตที่คนนิยมมาถ่ายรูปชัมประตูหินโบราณ ซึ่งมีฉากหลังเป็นสะพานและแม่น้ำแยงซี นอกจากนี้ยังมี หมู่บ้านโบราณบนเนินเขาใจกลางฉิ่ง **เซียวฮ่าวลี่** อยู่ติดกับถนนโบราณหลงเหมินฮ่าว เป็นเมืองโบราณขนาดใหญ่ที่มีความร่วมสมัย มีน้ำตกไหลกระทบหน้าผาหินกับเส้นทางหินโบราณที่คดเคี้ยว ร้านค้าศิลปะกระจายอยู่ทั่วทุกมุมถนน หน้าต่างร้านเปี่ยมเสน่ห์เฉพาะตัว ถนนเก่าแก่ที่ปูด้วยอิฐและกระเบื้องสีเขียวแสนเรียบง่าย ในตอนกลางวันบรรยากาศจะเงียบสงบและงดงามราวกับงานศิลปะ แสงแดดส่องผ่านกิ่งก้านและใบไม้ลงมายังเส้นทางหิน ขณะเดินเล่น จะรู้สึกผ่อนคลายและสบาย แต่ในยามค่ำคืนสถานที่แห่งนี้กลับดูน่าหลงใหล แสงไฟสีเหลืองอบอุ่นค่อยๆ สว่างไสวขึ้นราวกับดวงดาวระยิบระยับ ส่องสว่างอิฐและกระเบื้องสีเขียว สร้างบรรยากาศที่อบอุ่นและชวนฝัน และที่นี่ยังเป็นทีที่เที่ยวที่ถ่ายรูปชิคๆ ของพสวัยรุ่นชาวจีนอีกด้วย

กลางวัน

๑๐ บริการอาหารกลางวัน ณ **ภัตตาคาร**

จากนั้น

นำท่านขึ้นไปยัง **จุดชมวิวตึกเวิลด์เทรดเซ็นเตอร์ ฉงชิ่ง ชั้น 131** ชั้นลิฟต์ชมวิวที่สูงที่สุดในเอเชีย ซึ่งมีความสูงรวม 211.9 เมตร ออกแบบเป็นพิเศษด้วยกระจกแบบพาโนรามาภายในลิฟต์ ทำให้กระบวนการขึ้นเองกลายเป็นงานศิลปะที่ดื่มด่ำ สัมผัสประสบการณ์ฉงชิ่ง 3 มิติที่เป็นมุมมองที่ดีที่สุด ชมทัศนียภาพ 360 องศาของสองฝั่งแม่น้ำ มองภาพเมืองภูเขาในมุมมอง "จากบนฟ้า" ผสมผสานความทันสมัย และความมหัศจรรย์ของภูมิประเทศได้อย่างลงตัว และอิสระช้อปปิ้งที่ **ถนนคนเดินเจียงเป่ย์ (ถนนคนเดินเมืองฉงชิ่ง)** มีสินค้าแบรนด์เนมให้ได้เลือกช้อปปิ้งใจ ตั้งอยู่บริเวณอนุสาวรีย์ปลดแอกเป็นศูนย์กลางทางการค้าขนาดใหญ่ใจกลางเมือง เต็มไปด้วยร้านค้ากว่า 3,000 ร้านอาหารและช้อปปิ้งมอลล์ขนาดใหญ่

เย็น

X อิสระอาหารเย็นตามอัธยาศัย เพื่อความสะดวกในการท่องเที่ยว X

ที่พัก

พักที่ CHONGQING HUASHANG HOTEL หรือระดับเทียบเท่า ★★★★★

วันที่ห้า

กระเช้าลอยฟ้าข้ามแม่น้ำแยงซีเกียง • THE RING MALL • สนามบินฉงชิ่งเจียงเป่ย์

🕒 (เช้า/กลางวัน/-)

เช้า

🕒 **บริการอาหารเช้า ณ ห้องอาหารโรงแรม**

จากนั้น

เปิดประสบการณ์ชมวิวมุมสูง **นั่งกระเช้าลอยฟ้าข้ามแม่น้ำแยงซีเกียง (Yangtze River Cableway)** ทัศนียภาพของเมืองบนภูเขาจากมุมมองที่ไม่เหมือนใครของเมืองฉงชิ่ง บนกระเช้าลอยฟ้าความยาว 1,166 เมตร มองเห็นแม่น้ำที่กำลังไหลเอื่อยๆ อยู่เบื้องล่าง และอาคารสูงทั้งสองฝากฝั่งแม่น้ำ



กลางวัน

🕒 **บริการอาหารกลางวัน ณ ภัตตาคาร**

จากนั้น ช้อปปี้งห้างสรรพสินค้าที่ใหญ่ที่สุดในฉงชิ่ง **THE RING MALL OF HONGKONG LAND'S YORKVILLE** เป็นห้างใหม่ที่ลงทุนโดย HONGKONG LAND GROUP โดยภายในมีจุดไฮไลท์ “Tree Light Forest” คือ การยกสวนพฤกษศาสตร์ขนาดย่อมมาไว้ในห้างนี้ จนกลายเป็นจุดเช็คอินเพื่อถ่ายรูปที่ใหม่ของฉงชิ่ง อีสาระให้ท่านช้อปปี้ง สินค้าแบรนด์ดังต่างๆ รวมไปถึงร้าน POP MART ที่กำลังเป็นที่นิยม

ได้เวลาสมควรนำท่านเดินทางสู่สนามบิน

19.55 น. ออกเดินทางสู่ **กรุงเทพฯ ประเทศไทย** โดยเที่ยวบินที่ **FD553 (ไม่มีบริการอาหารบนเครื่อง)**

22.20 น. เดินทางถึง **สนามบินดอนเมือง** โดยสวัสดิภาพพร้อมความประทับใจไม่รู้ลืม

ค่าทิปคนขับรถ และมัคคุเทศก์ท้องถิ่น
ท่านละ 1,500 บาท/ทริป/ลูกทัวร์ 1 ท่าน

**** ทิปหัวหน้าทัวร์ตามความพึงใจในบริการของท่าน ****

ราคา INFANT (อายุไม่ถึง 2 ปี บริบูรณ์ ณ
วันเดินทางกลับ) ท่านละ 10,000 บาท
อัตรานี้รวมรายการทัวร์ และตั๋วเครื่องบินแล้ว

เงื่อนไขการสำรองที่นั่งและการยกเลิกทัวร์



เอกสารที่ใช้ประกอบการเดินทาง

- เอกสารรับรองการได้รับวัคซีนป้องกันโควิด 19 จำนวน 2 เข็มขึ้นไป หรือใบรับรองผลการตรวจโควิด RT-PCR (ในกรณีที่ยังไม่ได้รับวัคซีน)

การจองทัวร์

- กรุณาจองทัวร์ล่วงหน้า ก่อนการเดินทาง พร้อมชำระมัดจำ 10,000 บาท ส่วนที่เหลือชำระทันทีก่อนการเดินทางไม่น้อยกว่า 21 วัน มิฉะนั้นถือว่าท่านยกเลิกการเดินทางโดยอัตโนมัติ (ช่วงเทศกาลกรุณาชำระก่อนเดินทาง 30 วัน)

กรณียกเลิก : จอยกรุ๊ป

- ยกเลิกก่อนการเดินทาง 45 วันขึ้นไป บริษัทฯ จะคืนเงินมัดจำให้ทั้งหมด โดยหักค่าใช้จ่ายที่เกิดขึ้นจริง ยกเว้นในกรณีวันหยุดเทศกาล, วันหยุดนักขัตฤกษ์ ยกเลิกก่อนการเดินทาง 60 วัน จะคืนเงินมัดจำให้ทั้งหมด โดยหักค่าใช้จ่ายที่เกิดขึ้นจริง (ค่าใช้จ่ายที่เกิดขึ้นจริง อาทิเช่น ค่าตัวเครื่องบิน ค่าโรงแรม ฯลฯ)
- ยกเลิกการเดินทาง 45 วัน ก่อนการเดินทาง หักค่าทัวร์ 50% จากราคาขาย และหักค่าใช้จ่ายที่เกิดขึ้นจริงทั้งหมดไม่ว่ากรณีใดๆ ทั้งสิ้น (ค่าใช้จ่ายที่เกิดขึ้นจริง อาทิเช่น ค่าตัวเครื่องบิน ค่าโรงแรม ฯลฯ)
- ยกเลิกการเดินทาง 30 วัน ก่อนการเดินทาง บริษัทฯ ขอสงวนสิทธิ์เก็บเงินค่าทัวร์ทั้งหมดไม่ว่ากรณีใด ๆ ทั้งสิ้น

กรณียกเลิก : ตัดกรุ๊ป

- ยกเลิกหรือเลื่อนการเดินทางต้องทำก่อนการเดินทาง 60 วัน บริษัทฯจะคืนเงินมัดจำให้ทั้งหมด ยกเว้นในกรณีวันหยุดเทศกาล, วันหยุดนักขัตฤกษ์ ทางบริษัทฯขอสงวนสิทธิ์ยึดเงินมัดจำโดยไม่มีเงื่อนไขใดๆทั้งสิ้น
- ยกเลิกการเดินทางภายใน 60 วัน ทางบริษัทฯขอสงวนสิทธิ์ยึดเงินมัดจำโดยไม่มีเงื่อนไขใดๆทั้งสิ้น
- ยกเลิกการเดินทางหลังชำระเต็มจำนวน ทางบริษัทฯขอสงวนสิทธิ์เก็บเงินค่าทัวร์ทั้งหมดโดยไม่มีเงื่อนไขใดๆทั้งสิ้น

กรณีเจ็บป่วย

- กรณีเจ็บป่วย จนไม่สามารถเดินทางได้ ซึ่งจะต้องมีใบรับรองแพทย์จากโรงพยาบาลรับรอง บริษัทฯจะทำการเลื่อนการเดินทางของท่านไปยังคณะต่อไป แต่ทั้งนี้ท่านจะต้องเสียค่าใช้จ่ายที่ไม่สามารถยกเลิกหรือเลื่อนการเดินทางได้ตามความเป็นจริง
- ในกรณีเจ็บป่วยกะทันหันก่อนล่วงหน้าเพียง 7 วันทำการ ทางบริษัทฯ ขอสงวนสิทธิ์ในการคืนเงินทุกกรณี

กรณีจองทัวร์วันหยุดเทศกาล, วันหยุดนักขัตฤกษ์, วันหยุดยาวต่อเนื่อง และได้มีการแจ้งยกเลิกทัวร์ทางบริษัทฯขอสงวนสิทธิ์เก็บค่าทัวร์ทั้งหมด โดยไม่มีเงื่อนไขใดๆ ทั้งสิ้น

อัตราค่าบริการรวม



- ✗ ตัวเครื่องบินไป - กลับพร้อมคนละ (ไม่สามารถสะสมไมล์ได้)
- ✗ ภาษีน้ำมันและภาษีตัวทุกชนิด (สงวนสิทธิ์แก่เพิ่มหากสายการบินปรับขึ้นก่อนวันเดินทาง)
- ✗ ค่าระวางน้ำหนักกระเป๋า ตามที่สายการบินกำหนด
- ✗ ที่พักโรงแรมตามรายการ พักห้องละ 2-3 ท่าน (กรณีที่โรงแรมไม่มีห้องพักสำหรับ 3 ท่าน ลูกค้ำจะต้องเพิ่มเงินเป็นห้องพักห้องเดียว)
- ✗ มื้ออาหารตามรายการระบุ (สงวนสิทธิ์ในการสลับมื้อหรือเปลี่ยนแปลงเมนูอาหารตามสถานการณ์)
- ✗ ค่าน้ำดื่มบนรถวันละ 1 ขวด/ท่าน
- ✗ ค่าเข้าชมสถานที่ท่องเที่ยวตามรายการระบุ
- ✗ ค่ารถโค้ช รับ-ส่ง สถานที่ท่องเที่ยวตามรายการระบุ
- ✗ ประกันอุบัติเหตุวงเงิน 1,000,000 บาท (เป็นไปตามเงื่อนไขตามกรมธรรม์)

*เงื่อนไขประกันการเดินทาง ค่าประกันอุบัติเหตุและค่ารักษาพยาบาล คุ่มครองเฉพาะกรณีที่ได้รับอุบัติเหตุของผู้เดินทาง ระหว่างการเดินทาง ไม่คุ้มครองถึงการสูญเสียทรัพย์สินส่วนตัวและไม่คุ้มครองโรคประจำตัวและปัญหาสุขภาพอื่นๆ

อัตราค่าบริการไม่รวม



- ✗ ภาษีมูลค่าเพิ่ม 7% และภาษีหัก ณ ที่จ่าย 3%
- ✗ ค่าทำหนังสือเดินทางไทย และค่าธรรมเนียมสำหรับผู้ถือพาสปอร์ตต่างชาติ
- ✗ ค่าน้ำหนักกระเป๋าเดินทางในกรณีที่เกินกว่าสายการบินกำหนด
- ✗ ค่าใช้จ่ายส่วนตัว อาทิ อาหารและเครื่องดื่มที่สั่งเพิ่มพิเศษ, โทรศัพท์-โทรสาร, อินเทอร์เน็ต, มินิบาร์, ซักรีดที่ไม่ได้ระบุไว้ในรายการ
- ✗ ค่าใช้จ่ายอันเกิดจากความล่าช้าของสายการบิน, อุบัติภัยทางธรรมชาติ, การประท้วง, การจลาจล, การนัดหยุดงาน, การถูกปฏิเสธไม่ให้ออกและเข้าเมืองจากเจ้าหน้าที่ตรวจคนเข้าเมืองและเจ้าหน้าที่กรมแรงงานทั้งที่เมืองไทยและต่างประเทศซึ่งอยู่นอกเหนือความควบคุมของบริษัทฯ
- ✗ ค่าทิปไกด์ท้องถิ่น, พนักงานขับรถ รวมทั้งทิป 1,500 บาท/ทริป/ลูกทัวร์ 1 ท่าน
- ✗ ค่าใช้จ่ายที่เกี่ยวข้องกับโรค COVID-19 ทุกกรณี
- ✗ ค่าวีซ่าท่องเที่ยวเข้าประเทศจีน กรณีทางรัฐบาลจีนประกาศยกเลิกฟรีวีซ่า หรือเดินทางเข้าประเทศจีนเกิน 180 วัน/ปี ทั้งนี้ขึ้นอยู่กับประกาศของทางรัฐบาลจีนเป็นหลัก
- ✗ ค่าดำเนินการวีซ่าจีนสำหรับชาวต่างชาติที่ไม่ได้รับการยกเว้นวีซ่า ผู้เดินทางต้องเป็นผู้ดำเนินการยื่นวีซ่าด้วยตนเอง และชำระค่าธรรมเนียมวีซ่าจีนสำหรับชาวต่างชาติหรือต่างด้าว

****ทิปหัวหน้าทัวร์ ไม่บังคับ ขึ้นอยู่กับความพึงพอใจของท่าน****



กรณีที่ท่านต้องออกตัวภายใน เช่น (ตัวเครื่องบิน, ตัวรถทัวร์, ตัวรถไฟ) กรุณาสอบถามที่เจ้าหน้าที่ทุกครั้งก่อนทำการออกตัว เนื่องจากสายการบินอาจมีการปรับเปลี่ยนไฟล์บิน หรือเวลาบินโดยไม่ได้แจ้งให้ทราบล่วงหน้า ทางบริษัทฯ จะไม่รับผิดชอบใด ๆ ในกรณี ถ้าท่านออกตัวภายในโดยไม่แจ้งให้ทราบและหากไฟล์บินมีการปรับเปลี่ยนเวลาบินเพราะถือว่าท่านยอมรับในเงื่อนไขดังกล่าว

เงื่อนไขอื่น ๆ



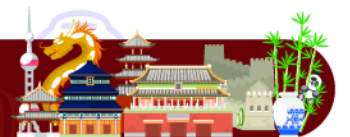
- บริษัทฯ ขอสงวนสิทธิ์ในการเก็บค่าใช้จ่ายทั้งหมด กรณีที่ท่านยกเลิกการเดินทางและมีผลทำให้คณะเดินทางไม่ครบตามจำนวนที่บริษัทฯ กำหนดไว้ (15 ท่านขึ้นไป) เนื่องจากเกิดความเสียหายต่อทางบริษัทฯ และผู้เดินทางอื่นที่เดินทางในคณะเดียวกัน บริษัทฯต้องนำไปชำระค่าเสียหายต่าง ๆ ที่เกิดจากการยกเลิกของท่าน
- กรณีที่ท่านต้องออกตัวภายใน เช่น (ตัวเครื่องบิน, ตัวรถทัวร์, ตัวรถไฟ) กรุณาสอบถามที่เจ้าหน้าที่ทุกครั้งก่อนทำการออกตัว เนื่องจากสายการบินอาจมีการปรับเปลี่ยนพลับบิน หรือเวลาบิน โดยไม่ได้แจ้งให้ทราบล่วงหน้า ทางบริษัทฯ จะไม่รับผิดชอบใดๆ ในกรณี ถ้าท่านออกตัวภายในโดยไม่แจ้งให้ทราบและหากไฟล์บินมีการปรับเปลี่ยนเวลาบินเพราะถือว่าท่านยอมรับในเงื่อนไขดังกล่าว
- กรณีผู้เดินทางที่ต้องการความช่วยเหลือเป็นพิเศษ เช่น การขอใช้วีลแชร์ที่สนามบิน กรุณาแจ้งบริษัทฯ อย่างน้อย 7 วัน ก่อนการเดินทาง หรือเริ่มตั้งแต่ท่านจองทัวร์ มิฉะนั้นทางบริษัทฯ ไม่สามารถจัดการได้ล่วงหน้า ทางบริษัทฯ ขอสงวนสิทธิ์ในการเรียกเก็บค่าใช้จ่ายตามจริงที่เกิดขึ้นกับผู้เดินทาง (ถ้ามี)
- กรณีท่านเป็นอิสลาม ไม่สามารถทานอาหารบางประเภทได้ โปรดระบุให้ชัดเจนก่อนทำการจอง กรณีแจ้งล่วงหน้าก่อนเดินทาง กะทันหัน อาจมีค่าใช้จ่ายเพิ่มเติม
- กรณีใช้หนังสือเดินทางราชการ (เล่มน้ำเงิน) เดินทางเพื่อการท่องเที่ยวเกี่ยวกับคณะทัวร์ หากท่านถูกปฏิเสธในการเข้า - ออกประเทศใดๆ ก็ตาม ทางบริษัทฯ ขอสงวนสิทธิ์ไม่คืนค่าทัวร์และรับผิดชอบใดๆ ทั้งสิ้น
- เมื่อท่านได้ชำระเงินมัดจำหรือทั้งหมด ทางบริษัทฯ จะถือว่าท่านรับทราบและยอมรับในเงื่อนไขต่างๆ ของบริษัทฯ ที่ได้ระบุไว้ในรายการทัวร์ทั้งหมด

โรงแรมที่พัก



เนื่องจากห้องพักของโรงแรมในประเทศจีนนั้น มีห้องพักประเภท DOUBLE BED (DBL) ค่อนข้างจำกัด หากลูกค้ามีความประสงค์จะพักห้องประเภทนี้ ควรแจ้งเจ้าหน้าที่ล่วงหน้าก่อนทำการจอง บริษัทฯ จะยึดประเภทห้องพักตามใบจองจากบริษัทเอเจนซีที่ท่านทำการจองทัวร์มาเท่านั้น หากมีการปรับเปลี่ยนห้องพักในระยะเวลาใกล้วันเดินทาง บริษัทฯ ขอสงวนสิทธิ์เปลี่ยนแปลงประเภทห้องพักโรงแรมที่ระบุในรายการทัวร์ เป็นเพียงโรงแรมที่นำเสนอเบื้องต้นเท่านั้น ซึ่งอาจจะมีการเปลี่ยนแปลง แต่โรงแรมที่เข้าพักจะเป็นโรงแรมระดับเดียวกันเท่านั้น (มาตรฐานประเทศจีน)

อาหาร



📌 อาหารท้องถิ่นของประเทศจีน ชาวจีนนิยมรับประทานทั้งผัก และเนื้อสัตว์เป็นอาหารหลักพอกัน ส่วนอาหารประเภทข้าวแป้งก็จะออกมาในรูปของซาลาเปา หรือหมั่นโถว (ซาลาเปาไม่มีไส้)

**** หากมีปัญหาเรื่องอาหาร อาทิ มุสลิมไม่ทานเนื้อหมู หรือไม่ทานเนื้อสัตว์ต่างๆ (โปรดระบุ) ทานอาหารเจ ทานอาหารมังสวิรัต หรือแพ้อาหารต่างๆ โปรดแจ้งอย่างละเอียด ****



รายละเอียดเพิ่มเติม



- บริษัทฯ มีสิทธิ์ในการเปลี่ยนแปลงโปรแกรมทัวร์ในกรณีที่เกิดเหตุสุดวิสัยจนไม่อาจแก้ไขได้
- เที่ยวบิน, ราคาและรายการท่องเที่ยว สามารถเปลี่ยนแปลงได้ตามความเหมาะสมโดยคำนึงถึงผลประโยชน์ของผู้เดินทางเป็นสำคัญ
- หนังสือเดินทางต้องมีอายุการใช้งานเหลือไม่น้อยกว่า 6 เดือน และบริษัทฯ รับผิดชอบผู้ที่มีจุดประสงค์เดินทางเพื่อท่องเที่ยวเท่านั้น (หนังสือเดินทางต้องมีอายุเหลือใช้งานไม่น้อยกว่า 6 เดือน บริษัทฯ ไม่รับผิดชอบหากอายุเหลือไม่ถึงและไม่สามารถเดินทางได้)
- ทางบริษัทฯ จะไม่รับผิดชอบใดๆ ทั้งสิ้น หากเกิดความล่าช้าของสายการบิน, สายการบินยกเลิกบิน , การประท้วง, การนัดหยุดงาน, การก่อกองจลาจลหรือกรณีท่านถูกปฏิเสธการเข้าหรือออกเมืองจากเจ้าหน้าที่ตรวจคนเข้าเมือง หรือ เจ้าหน้าที่กรมแรงงานทั้งจากไทยและต่างประเทศซึ่งอยู่นอกเหนือความรับผิดชอบของบริษัทฯ หรือเหตุภัยพิบัติทางธรรมชาติ (ซึ่งลูกค้าจะต้องยอมรับในเงื่อนไขในกรณีที่เกิดเหตุสุดวิสัย ซึ่งอาจจะปรับเปลี่ยนโปรแกรมตามความเหมาะสม)
- ทางบริษัทฯ จะไม่รับผิดชอบใดๆ ทั้งสิ้น หากผู้เดินทางประสบเหตุสภาวะฉุกเฉินจากโรคประจำตัว ซึ่งไม่ได้เกิดจากอุบัติเหตุ ในรายการท่องเที่ยว (ซึ่งลูกค้าจะต้องยอมรับในเงื่อนไขในกรณีที่เกิดเหตุสุดวิสัย ซึ่งอยู่นอกเหนือความรับผิดชอบของบริษัทฯ)
- ทางบริษัทฯ จะไม่รับผิดชอบใดๆ ทั้งสิ้น หากท่านใช้บริการของทางบริษัทฯ ไม่ครบ อาทิ ไม่เที่ยวบางรายการ, ไม่ทานอาหารบางมื้อ, เพราะค่าใช้จ่ายทุกอย่างทางบริษัทฯ ได้ชำระค่าใช้จ่ายให้ตัวแทนต่างประเทศแบบเหมาจ่ายขาด ก่อนเดินทางเรียบร้อยแล้ว เป็นการชำระเหมาขาด
- ทางบริษัทฯ จะไม่รับผิดชอบใดๆ ทั้งสิ้น หากเกิดสิ่งของสูญหายจากการโจรกรรมและหรือเกิดอุบัติเหตุที่เกิดจากความประมาทของนักท่องเที่ยวเองหรือในกรณีที่กระเป๋าเกิดสูญหายหรือชำรุดจากสายการบิน
- กรณีที่การตรวจคนเข้าเมืองทั้งที่กรุงเทพฯ และในต่างประเทศปฏิเสธมิให้เดินทางออกหรือเข้าประเทศที่ระบุไว้ในรายการเดินทาง บริษัทฯ ขอสงวนสิทธิ์ที่จะไม่คืนค่าบริการไม่ว่ากรณีใดๆ ทั้งสิ้น
- ตัวเครื่องบินเป็นตัวราคาพิเศษ กรณีที่ท่านไม่เดินทางพร้อมคณะไม่สามารถนำมาเลื่อนวันหรือคืนเงินและไม่สามารถเปลี่ยนชื่อได้ หากมีการปรับราคาบัตรโดยสารสูงขึ้น ตามอัตราค่าน้ำมันหรือค่าเงินแลกเปลี่ยน ทางบริษัท ขอสงวนสิทธิ์ปรับราคาตัวดังกล่าว
- เมื่อท่านตกลงชำระเงินไม่ว่าทั้งหมดหรือบางส่วนผ่านตัวแทนของบริษัทฯ หรือชำระโดยตรงกับทางบริษัทฯ ทางบริษัทฯ จะถือว่าท่านได้ยอมรับในเงื่อนไขข้อตกลงต่างๆ ที่ได้ระบุไว้ข้างต้นนี้แล้วทั้งหมด
- กรุ๊ปที่เดินทางช่วงวันหยุดหรือเทศกาลที่ต้องการันตีมัดจำกับสายการบินหรือผ่านตัวแทนในประเทศหรือต่างประเทศ รวมถึงเที่ยวบินพิเศษ เช่น Charter Flight, Extra Flight จะไม่มีการคืนเงินมัดจำหรือค่าทัวร์ทั้งหมด
- ในกรณีของ PASSPORT นั้น จะต้องไม่มีการชำรุด เปียกน้ำ การขีดเขียนรูปต่างๆ หรือแม้กระทั่งตราปั๊มลายการ์ตูน ที่ไม่ใช้การประทับตราอย่างเป็นทางการของตม. กรุณาตรวจสอบ PASSPORT ของท่านก่อนการเดินทางทุกครั้ง หาก ตม.ปฏิเสธการเข้า-ออกเมืองของท่าน ทางบริษัทฯ จะไม่รับผิดชอบใดๆ ทั้งสิ้น
- กรณีมี "คดีความ" ที่ไม่อนุญาตให้ท่านเดินทางออกนอกประเทศได้ โปรดทำการตรวจสอบก่อนการจองทัวร์ว่าท่านสามารถเดินทางออกนอกประเทศได้หรือไม่ ถ้าไม่สามารถเดินทางได้ ซึ่งเป็นสิ่งที่อยู่เหนือการควบคุมของบริษัทฯ ทางบริษัทฯ จะไม่รับผิดชอบใดๆ ทั้งสิ้น
- กรณี "หญิงตั้งครรภ์" ท่านจะต้องมีใบรับรองแพทย์ ระบุชัดเจนว่าสามารถเดินทางออกนอกประเทศได้ รวมถึงรายละเอียดอายุครรภ์ที่ชัดเจน สิ่งนี้อยู่เหนือการควบคุมของบริษัทฯ ทางบริษัทฯ จะไม่รับผิดชอบใดๆ ทั้งสิ้น
- ภาพที่ใช้เพื่อการโฆษณาเท่านั้น



ก่อนตัดสินใจจองทัวร์ควรอ่านเงื่อนไขการเดินทางและรายการทัวร์อย่างละเอียด
ทุกหน้าอย่างถี่ถ้วนแล้วจึงมัดจำเพื่อประโยชน์ของท่านเอง