

บริษัท วิวิด เวิลด์ ทัวร์ จำกัด เลขที่ 9 โชคชัย 4 ซอย 40 ลาดพร้าว กรุงเทพฯ 10230

Tel. 090-9264555, 098-9961699 Fax. 02-0018994 E-mail: vividworldtour@hotmail.com

Website: http://www.vividworldtour.com Facebook: http://www.facebook.com/vividworldtour

BEST CHINA

รหัส : BT-PVG50_VZ

5 วัน | 4 คืน



Miracle of Shanghai

เซี่ยงไฮ้ • ดิสนีย์แลนด์

24,999.-

ราคาเริ่มต้น

📅 เดินทาง : มี.ค.- ต.ค. 69

ใกล้ชิดแพนด้าแดงแสนน่ารัก

SHANGHAI WILD ANIMAL PARK

ชมการแสดงพลุสุดปังที่สวนสนุกดิสนีย์แลนด์



อาคารพินตันไม้



สะพานไวปไต



ถนนหวยไห่มีดัดไลด์



น้ำหนักกระเป๋า
20 Kg.



พักโรงแรมหรู
4 ดาว



อาหาร
8 มื้อ

vietjet
All.com

ชมวิวมหานครเซี่ยงไฮ้บนสะพานเหล็กร้อยปี เดินเล่นถนนนานกิง ช้อปปิ้งย่านว็ยรุ้นเซี่ยงไฮ้

BEST CHINA

รหัส : BT-PVG50_VZ

5 วัน | 4 คืน

ทัวร์
ไม่ลงร้าน



Miracle of
Shanghai

เซี่ยงไฮ้ • ดิสनीแลนด์

24,999.- ราคาเริ่มต้น

📍 เดินทาง : มี.ค.- ต.ค. 69

ใกล้ชิดแพนด้าแดงแสนน่ารัก
SHANGHAI WILD ANIMAL PARK
ชมการแสดงพลุสุดปังที่สวนสนุกดิสनीแลนด์



อาคารพินตันไม้



สะพานไวไปตู้



ถนนหวยไห่มีดเคิลโรด



น้ำหนักกระเป๋า
20 Kg.



พักโรงแรมหรู
4 ดาว



อาหาร
8 มื้อ

vietjet
All.com

ชมวิวมหานครเซี่ยงไฮ้บนสะพานเหล็กร้อยปี เดินเล่นถนนนานกิง ช้อปปิ้งย่านว็ยรุ้นเซี่ยงไฮ้

Miracle of Shanghai

เซี่ยงไฮ้ • ดิสนีย์แลนด์

BEST CHINA

รหัส : BT-PVG50_VZ

5 วัน | 4 คืน

vietjet All.com

FLIGHT : VZ3524

BKK 16:25 → PVG 22:00

FLIGHT : VZ3525

PVG 23:00 → BKK 02:30

ใกล้ชิดาแพนด้าแดงแสนน่ารัก
SHANGHAI WILD ANIMAL PARK
ชมการแสดงพลุสุดปังที่สวนสนุกดิสนีย์แลนด์



โปรแกรมเดินทาง

- 1 • สนามบินสุวรรณภูมิ • สนามบินชางไห่ผู้ตง • เมืองเซี่ยงไฮ้
- 2 • สวนสนุกเซี่ยงไฮ้ดิสนีย์แลนด์ (เต็มวัน)
- 3 • สวนสัตว์ป่าเซี่ยงไฮ้ • ถนนหอยไทม์สแควร์ • เรือลှยสวัสดิคอง • ซินเทียนตี้
- 4 • สวนนอร์ทบรันดกรีนแลนด์ • หอไข่มุก (ถ่ายรูปด้านนอก) • สะพานไข่มุก • หาดไ่ว่ทาน • ถนนนานกิง • POPMART FLAGSHIP STORE • MINISO LAND
- 5 • TIEN AN 1,000 TREES • ถนนอันฟู • อาคารอู่คัง • ตลาดร้อยปีเจินหวิงเมี่ยว • ถนนเทียนจื่อฟาง • สนามบินเซี่ยงไฮ้ผู้ตง • สนามบินสุวรรณภูมิ

อาหาร : 8 มื้อ

เช้า กลางวัน เย็น

โรงแรม : 4 คาว



ARTELS COLLECTION /
HOLIDAY INN EXPRESS HOTEL
หรือเทียบเท่า 4 คาว

ARTELS COLLECTION /
HOLIDAY INN EXPRESS HOTEL
หรือเทียบเท่า 4 คาว

HOLIDAY INN EXPRESS HOTEL
หรือเทียบเท่า 4 คาว

ARTELS COLLECTION /
HOLIDAY INN EXPRESS HOTEL
หรือเทียบเท่า 4 คาว



อาคารพินตันไม้



ให้อาหารแพนด้าแดง



ถนนหอยไทม์สแควร์

น้ำหนัก
กระเป๋า

20 kg.

รายการทัวร์อาจมีการปรับเปลี่ยนตามความเหมาะสม โดยสภานการณ่หน้างานเป็นหลัก แต่จะเกี่ยวข้องครบทุกรายการ

อัตราค่าบริการและเงื่อนไขรายการท่องเที่ยว

เชียงใหม่ ดิสनीแลนด์ 5 วัน 4 คืน (VZ)

วันเดินทาง	ราคาผู้ใหญ่ พัก 2-3 ท่าน	ราคาทัวร์ ไม่รวมตั๋วเครื่องบิน	พักเดี่ยว (ชำระเพิ่ม)
03 – 07 เมษายน 2569	26,999	21,999	5,000
04 – 08 เมษายน 2569	26,999	21,999	5,000
09 – 13 เมษายน 2569	27,999	22,999	5,000
10 – 14 เมษายน 2569	28,999	23,999	5,000
11 – 15 เมษายน 2569	29,999	24,999	5,000
12 – 16 เมษายน 2569	29,999	24,999	5,000
13 – 17 เมษายน 2569	29,999	24,999	5,000
22 – 26 เมษายน 2569	24,999	19,999	5,000
13 – 17 พฤษภาคม 2569	25,999	20,999	5,000
15 – 19 พฤษภาคม 2569	25,999	20,999	5,000
20 – 24 พฤษภาคม 2569	25,999	20,999	5,000
27 – 31 พฤษภาคม 2569	25,999	20,999	5,000
29 พฤษภาคม – 02 มิถุนายน 2569	26,999	21,999	5,000
30 พฤษภาคม – 03 มิถุนายน 2569	26,999	21,999	5,000
03 – 07 มิถุนายน 2569	26,999	21,999	5,000
05 – 09 มิถุนายน 2569	25,999	20,999	5,000
10 – 14 มิถุนายน 2569	25,999	20,999	5,000
12 – 16 มิถุนายน 2569	25,999	20,999	5,000
17 – 21 มิถุนายน 2569	25,999	20,999	5,000
19 – 23 มิถุนายน 2569	25,999	20,999	5,000

24 – 28 มิถุนายน 2569	25,999	20,999	5,000
26 – 30 มิถุนายน 2569	25,999	20,999	5,000
02 – 06 กรกฎาคม 2569	26,999	21,999	5,000
09 – 13 กรกฎาคม 2569	26,999	21,999	5,000
16 – 20 กรกฎาคม 2569	26,999	21,999	5,000
23 – 27 กรกฎาคม 2569	26,999	21,999	5,000
28 กรกฎาคม – 01 สิงหาคม 2569	27,999	22,999	5,000
29 กรกฎาคม – 02 สิงหาคม 2569	27,999	22,999	5,000
05 – 09 สิงหาคม 2569	26,999	21,999	5,000
12 – 16 สิงหาคม 2569	27,999	22,999	5,000
19 – 23 สิงหาคม 2569	26,999	21,999	5,000
26 – 30 สิงหาคม 2569	26,999	21,999	5,000
02 – 06 กันยายน 2569	25,999	20,999	5,000
05 – 09 กันยายน 2569	25,999	20,999	5,000
09 – 13 กันยายน 2569	25,999	20,999	5,000
16 – 20 กันยายน 2569	25,999	20,999	5,000
10 – 14 ตุลาคม 2569	27,999	22,999	5,000
13 – 17 ตุลาคม 2569	27,999	22,999	5,000
15 – 19 ตุลาคม 2569	26,999	21,999	5,000
17 – 21 ตุลาคม 2569	26,999	21,999	5,000
18 – 22 ตุลาคม 2569	26,999	21,999	5,000
19 – 23 ตุลาคม 2569	27,999	22,999	5,000
20 – 24 ตุลาคม 2569	27,999	22,999	5,000
24 – 28 ตุลาคม 2569	26,999	21,999	5,000

โปรดอ่านอย่างละเอียด:

- เนื่องจากห้องพักของโรงแรมในประเทศจีนนั้น มีห้องพักประเภท DOUBLE BED (DBL) ค่อนข้างจำกัด หากลูกค้ามีความประสงค์จะพักห้องประเภทนี้ กรุณาแจ้งเจ้าหน้าที่ล่วงหน้าก่อนทำการจองเท่านั้น
- บริษัทฯ จะยึดประเภทห้องพักตามใบจองจากบริษัทเอเจนซีที่ท่านทำการจองทัวร์มาเท่านั้น หากมีการปรับเปลี่ยนห้องพักในระยะเวลาใกล้วันเดินทาง บริษัทฯ ขอสงวนสิทธิ์เปลี่ยนแปลงประเภทห้องพัก หรือเรียกเก็บค่าใช้จ่ายเพิ่มเติม
- **จองทัวร์พร้อมชำระเงินมัดจำ 10,000 บาท / ลูกทัวร์ 1 ท่าน ก่อนการเดินทางอย่างน้อย 21 วัน มิเช่นนั้นจะถูกยกเลิกการจองโดยอัตโนมัติ (ช่วงวันหยุดยาวหรือวันหยุดนักขัตฤกษ์ ควรชำระก่อนเดินทางไม่น้อยกว่า 30 วัน)**
- โปรแกรมทัวร์ที่มีการ **ลงร้านรัฐบาล** หากไม่ประสงค์ที่จะเข้าร้านรัฐบาลจะมีค่าใช้จ่ายเพิ่ม ตามเงื่อนไขท้ายรายการระบุ
- โรงแรมที่ระบุในรายการทัวร์เป็นเพียงโรงแรมที่นำเสนอเบื้องต้นเท่านั้น ซึ่งอาจจะมีการเปลี่ยนแปลง แต่โรงแรมที่เข้าพักจะเป็นระดับเดียวกันเท่านั้น ตามมาตรฐานโรงแรมประเทศจีน
- โปรแกรมที่มีการเดินทางด้วยรถไฟความเร็วสูง อาจจะมีการสลับปรับเปลี่ยนสถานีต้นทางหรือปลายทาง หากตัวรถไฟรอบที่ระบุในโปรแกรมการเดินทางเต็มหรือไม่สามารถทำการจองได้ กรณีเปลี่ยนแปลงคนเดินทางจะต้องทำการออกตั๋วรถไฟความเร็วสูงใหม่เท่านั้น ไม่สามารถเปลี่ยนแปลงชื่อผู้เดินทางได้ทุกกรณี
- หากเป็นเที่ยวบินแบบเหมาลำ (Charter Flight) กรณียกเลิกการเดินทางไม่สามารถคืนค่าตัวเครื่องบินได้ทุกกรณี
- โปรแกรมทัวร์ไม่รวมค่าวีซ่า บริษัทฯ ขอสงวนสิทธิ์ไม่หักคืนค่าวีซ่าทุกกรณี เนื่องจากทางรัฐบาลไทย-จีนประกาศยกเลิกวีซ่า (ตั้งแต่ 1 มี.ค. 67 เป็นต้นไป) หากมีการเปลี่ยนแปลงจะยึดตามเงื่อนไขท้ายรายการระบุ
- **ข้อความสำคัญ!** พาสปอร์ตต้องมีอายุการใช้งาน **ไม่ต่ำกว่า 6 เดือน** นับจากวันที่เดินทางกลับเข้าประเทศไทย และมีหน้าว่างสำหรับลงตราประทับวีซ่า และประทับตราเข้า-ออกประเทศ **อย่างน้อย 2 หน้าเต็ม**

**** บริษัทจะถือว่าท่านรับทราบและยอมรับเงื่อนไขดังกล่าวแล้ว ****

โปรแกรมการเดินทาง 6 วัน 4 คืน : โดยสายการบินไทยเวียดเจ็ทแอร์

vietjet
Air.com

BKK	→	PVG	PVG	→	BKK
เที่ยวบิน	ออก	ถึง	เที่ยวบิน	ออก	ถึง
VZ3524	21.10	01.30	VZ3525	02.30	07.20

วันแรก สนามบินสุวรรณภูมิ • สนามบินช่างไห่ผู้ตง • เมืองเซี่ยงไฮ้

📍 (-/-/-)

13.30 น. พร้อมกันที่ สนามบินสุวรรณภูมิ อาคารผู้โดยสารขาออก ชั้น 4 ประตู 3 ณ เคาน์เตอร์ สายการบิน **เวียดเจ็ท (VZ)** โดยมีเจ้าหน้าที่อำนวยความสะดวกแก่ทุกท่าน

16.25 น. ออกเดินทางสู่ มหานครเซี่ยงไฮ้ ประเทศจีน โดยเที่ยวบินที่ **VZ3524** (ไม่มีบริการอาหารบนเครื่อง)

**** ไฟล์ทบินอาจจะมีการเปลี่ยนแปลง กรุณาเช็คเวลาบินก่อนทำการจอง หรือออกตัวภายใน ****



หมายเหตุ

เนื่องจากตัวเครื่องบินของคณะเป็นตัวกรุ๊ประบบ **Random** ไม่สามารถล็อกที่นั่งได้ ที่นั่งอาจจะไม่ได้นั่งติดกัน และไม่สามารถเลือกช่วงที่นั่งบนเครื่องบินได้ในคณะ ซึ่งเป็นไปตามเงื่อนไขสายการบิน

22.00 น. เดินทางถึง **สนามบินเซี่ยงไฮ้ผู้ตง** ผ่านพิธีการตรวจคนเข้าเมืองเป็นที่เรียบร้อยแล้ว (เวลาท้องถิ่นที่จีน เร็วกว่าประเทศไทย 1 ชั่วโมง กรุณาปรับเวลาของท่านเพื่อความสะดวกในการนัดหมาย) หลังผ่านขั้นตอนการตรวจคนเข้าเมือง และตรวจรับสัมภาระเรียบร้อยแล้ว ยินดีต้อนรับทุกท่านสู่ **สาธารณรัฐประชาชนจีน** จากนั้น พักที่ **ARTELS COLLECTION / HOLIDAY INN EXPRESS HOTEL** หรือเทียบเท่าระดับ **★★★★**

วันที่สอง สวนสนุกดิสนีย์แลนด์เซี่ยงไฮ้ (เต็มวัน)

📍 (เช้า/-/-)

เช้า 📍 บริการอาหารเช้า ณ ห้องอาหารโรงแรม

จากนั้น

ผจญภัยความสนุกที่ **สวนสนุกดิสนีย์แลนด์เซี่ยงไฮ้** สวนสนุกแห่งที่ 6 ของอาณาจักรดิสนีย์ มีขนาดใหญ่เป็นอันดับ 2 ของโลกรองจากสวนสนุกดิสนีย์แลนด์ในออร์แลนโด รัฐฟลอริดา สหรัฐฯ และเป็นสวนสนุกดิสนีย์แลนด์แห่งที่ 3 ในเอเชีย มีสารพัดเครื่องเล่นหวาดเสียวและแหล่งรวมความบันเทิงที่น่าสนใจ พบกับไฮไลท์ Enchanted Storybook Castle ปราสาทดิสนีย์ที่ใหญ่ที่สุดในโลก ภายในมีทั้งหมด 6 ธีมพาร์คด้วยกัน Adventure Isle, Mickey Avenue, Gardens of Imagination, Tomorrowland, Treasure Cove และ Fantasyland



- **Adventure Isle** ดินแดนให้การผจญภัยที่จะทำให้ให้นักท่องเที่ยวได้ตื่นตาตื่นใจกับบรรยากาศหุบเขา ลึกลับในยุคดึกดำบรรพ์ 'Camp Discovery' พร้อมเชิญชวนให้ร่วมเดินสำรวจดินแดนที่แฝงไปด้วยปริศนาและความลึกลับ และลงเรือเข้าไปสู่ 'Roaring Rapids' อุโมงค์ถ้ำปริศนาในช่องเขารอรั้ง ซึ่งเป็นที่อยู่ของจระเข้ยักษ์น่าเกรงขาม
- **Fantasyland** เรื่องราวจากโลกเทพนิยายและตัวละครของดิสนีย์ จะกลายเป็นเครื่องเล่นที่ให้นักท่องเที่ยวได้สนุกสนาน โดยเฉพาะ 'Seven Dwarfs Mine Trains' เป็นเครื่องเล่นรถไฟเหาะโลกใต้เหมืองของเหล่าคนแคระทั้ง 7 หรือโลดแล่นผจญภัยไปกับ 'Peter Pan Flight'
- **Tomorrowland** อีกหนึ่งไฮไลท์เด่นของสวนสนุกดิสนีย์ ที่มักจะสร้างโลกแห่งอนาคต เพื่อสร้างจินตนาการให้กับเด็กๆ พร้อมกับดีไซน์เครื่องเล่นสุดล้ำให้เข้ากับคอนเซ็ปต์ สำหรับที่ดิสนีย์แลนด์แห่งใหม่นี้ เปิดตัวเครื่องเล่นที่มีจากวิดีโอเกมและภาพยนตร์ไซไฟชื่อดัง Tron รถไฟเหาะรูปทรงจักรยานยนต์ไฮเทค ที่ถูกขนานนามไว้ว่า 'Light Cycle Power Run'
- **Gardens of Imagination** จุดเด่นเรื่องวัฒนธรรมของจีน ส่งเสริมเอกลักษณ์ของสวนพฤกษศาสตร์ในสวนสนุกแห่งนี้ได้อย่างเต็มที่ สวนที่ตั้งอยู่ไม่ไกลจากปราสาทเทพนิยาย 'Wandering Moon Teahouse' เป็นโรงน้ำชาที่พักผ่อนหย่อนใจที่งดงามอย่างลงตัว
- **Treasure Cove** สิ่งที่จะมีอยู่แห่งเดียวและแห่งใหม่บนโลก ในสวนสนุกดิสนีย์ เนรมิตฉากจากภาพยนตร์ชื่อดัง The Pirates of the Caribbean กลายเป็นเครื่องเล่นและการแสดงโชว์สุดตระการตาที่หาชมได้แค่เพียงที่ เซี่ยงไฮ้ เท่านั้น จำลองฉากต่างๆ ริมทะเล อีกทั้งยังมีเครื่องเล่นมากมาย เช่น 'Barbossa's Revenge' และ 'Siren's Revenge'

- **Pixar Toy Story Land** เหมือนยกสวนสนุกฮอลลีวูดมาไว้ที่นี่ ไม่ว่าจะเป็นเครื่องเล่นต่างๆ หรือการตกแต่งอันแสนน่ารักของตัวการ์ตูนจากเรื่อง Toy Story ที่ซนกันมาไว้ในที่เดียว
- **Zootopia Land** สาวกซูโทเปียห้ามพลาดเด็ดขาดกับโซนใหม่ล่าสุด “มหานครซูโทเปีย” มาพร้อมเครื่องเล่น ร้านอาหาร ร้านของฝาก ไอศกรีมเหมือนในการ์ตูน ไปถ่ายรูปเล่นเซลฟี เช็กอินกับजूดี ฮอปส์ กระต่ายน้อยและนิค ไวลด์ เจ้าจิ้งจอกแดง



✘ อิศระอาหารกลางวันและอาหารเย็น เพื่อความสะดวกในการท่องเที่ยว ✘

จากนั้น

พักที่ **ARTELS COLLECTION / HOLIDAY INN EXPRESS HOTEL** หรือเทียบเท่าระดับ ★★★★★

วันที่สาม

สวนสัตว์ป่าเซี่ยงไฮ้ • ถนนหอยไหมมิดเคิลไรด์ • เรือหลุยส์วิตตอง • ซินเทียนตี้

(เช้า/กลางวัน/เย็น)

เช้า

๑๐ บริการอาหารเช้า ณ ห้องอาหารโรงแรม

จากนั้น

นำท่านเดินทางไป **สวนสัตว์ป่าเซี่ยงไฮ้ (Shanghai Wild Animal Park)** หนึ่งในสวนสัตว์ที่ใหญ่ที่สุดในเซี่ยงไฮ้ ไม่เพียงแต่จะได้พบกับเพื่อนสัตว์แสนน่ารักอย่างแพนด้ายักษ์ ยีราฟ และนกฟลามิงโกเท่านั้น แต่ยังสามารถสัมผัสเสียงคำรามของสัตว์ป่าอย่างใกล้ชิด ไม่ว่าจะเป็นเสือไซบีเรีย สิงโตแอฟริกา และเสือชีตาห์ สัมผัสชีวิตประจำวันของสัตว์ต่างๆ อย่างใกล้ชิด นอกจากนี้ ยังมีช่วงเวลาแสนพิเศษที่พลาดไม่ได้ การให้

อาหารเจ้าแพนด้าแดงที่แสนน่ารักอย่างใกล้ชิด ช่วงเวลาเปิดให้อาหาร 11.00 – 14.00 น. (ชำระค่าอาหาร
เพิ่มประมาณ 30 หยวน ซึ่งในช่วงวันหยุดคิวอาจจะยาว เนื่องจากมีคนสนใจกิจกรรมนี้มากเป็นพิเศษ)



กลางวัน ๑๑ บริการอาหารกลางวัน ณ ภัตตาคาร

จากนั้น

อิสระช้อปปิ้งถนนที่ดูเก๋ที่สุดในเชียงใหม่ **ถนนห้วยหมื่นเต็ลไรด์** ซึ่งบริเวณใจกลางถนนห้วยหมื่นเต็ลไรด์แห่งนี้จะรู้จักกันในชื่อ “Champs Elysees แห่งตะวันออก” เริ่มมามีชีวิตชีวามากยิ่งขึ้นในช่วง 2 ปีที่ผ่านมา ร้านเรือธงแห่งแรกของโลกของ FARMER BOB ได้เปิดทำการที่นี่ และเหล่าคนดังต่างชื่นชอบที่จะมาเยี่ยมชม GENTLE MONSTER เพื่อถ่ายรูป เช่นเดียวกับร้านค้าที่ทันสมัย และร้านสุดชิคอื่นๆ อีกมากมาย เช่น LINEFRIENDS MUJI Tyakasha และร้านขายของชำสุดล้ำค่า Dark Tide Store ที่ได้รับความนิยมตั้งแต่เปิดตัว Casetify เป็นร้านค้าแห่งแรกในประเทศจีนที่ตั้งอยู่ใน K11 ร้านขายของเล่น x11 พื้นที่สองชั้นประกอบด้วย 5 โซนหลัก ได้แก่ โซนกล่องสุ่ม โซนกันดั้ม โซนตุ๊กตาBJD โซนรูปปั้น และของเล่นสุดเทรนด์ โรงภาพยนตร์คาร์เธย์ สร้างขึ้นเมื่อปีพ.ศ. 2473 และครั้งหนึ่งเคยถูกขนานนามว่า “บรอดเวย์แห่งตะวันออก” และกลายมาเป็นแลนด์มาร์คบนถนน Huaihai และเซออินแลนด์มาร์คใหม่ใจกลางมหานครเชียงใหม่ **เรือหูลยส์วิตตอง (ถ่ายรูปด้านนอก)** ถือเป็นแลนด์มาร์คทางศิลปะแห่งเดียวของ “หูลยส์วิตตอง” ในโลกที่ใช้ดีไซน์นี้ ตัวเรือและหัวเรือตกแต่งด้วยลายโมโนแกรมโลหะ โครงสร้างด้านบนเป็นแบบเลเยอร์ที่คล้ายกับหีบเดินทางสุดคลาสสิก สะท้อนถึงแก่นแท้ของแบรนด์ตั้งแต่หัวเรือถึงหัวเรือภายนอกเรือสูงกว่า 30 เมตร ตกแต่งด้วยโทนสีแดงและสีเงินตรงกลาง ตัวเรือถูกออกแบบให้เป็นลวดลายLV และตัวล็อกสุดคลาสสิก แม้แต่ขอบเรือยังประดับด้วยแถบไฟที่ทำให้เกิดแสงสีแดง และน้ำเงินสดใสในยามค่ำคืน



เยือนถิ่นชาวฮิปเตอร์ใจกลางมหานครเชียงใหม่ **ย่านชินเทียนตี้** เป็นย่านที่มีสิ่งปลูกสร้างที่เป็นเอกลักษณ์ ก่อสร้างดัดยใช้อิฐบล็อกแบบสถาปัตยกรรมชิคเกมิน ผสมผสานระหว่างสถาปัตยกรรมตะวันตกกับจีนเข้าด้วยกัน ทางเดินหิน กำแพงหิน ประตูดิน บ้านเมืองเก่า แต่ถูกดูแลรักษาเป็นอย่างดี ภายในบริเวณมีคาเฟ่ กินดื่ม ร้านอาหาร กาแฟ อย่าง Starbucks ก็ยังตกแต่งร้านให้คงคอนเซ็ป

เย็น

๑๐ บริการอาหารเย็น ณ ภัตตาคาร มือพิเศษ เมนู เสียวหลงเปา

จากนั้น

พักที่ HOLIDAY INN EXPRESS HOTEL หรือเทียบเท่าระดับ ★★★★★

วันที่สี่

สวนนอร์ธบันด์กรีนแลนด์ • หอไข่มุก (ถ่ายรูปด้านนอก) • สะพานไวไปตู้ • หาดไวทาน • ถนนนานกิง
• POPMART FLAGSHIP STORE • MINISO LAND

๑๑ (เช้า/กลางวัน/-)

เช้า

๑๑ บริการอาหารเช้า ณ ห้องอาหารโรงแรม

จากนั้น

มุ่งหน้าไปยังจุดเช็คอิน **สวนนอร์ธบันด์ (NORTH BUND GREENLAND)** สวนสาธารณะริมน้ำที่มีมุมถ่ายรูปสุดปัง ซึ่งเห็นได้ตามอินสตาแกรมของพี่สาวชาวจีนทั้งหลาย กับมุมที่ต้องมาถ่ายคูโดมสีเงินที่ดูสวยล้ำแปลกตา ตึมหาดับรรยากาศมหานครเซี่ยงไฮ้ โดยมีฉากหลังเป็นหอไข่มุกและอาคารสูงเสียดฟ้า และถ่ายรูปกับ **หอไข่มุก**



(ถ่ายรูปด้านล่าง) หนึ่งในแลนด์มาร์คสำคัญของมหานครเซี่ยงไฮ้ และถ่ายรูปกับ **สะพานไวไปตู้** อายุกว่าร้อยปีเป็นสัญลักษณ์ของเซี่ยงไฮ้ในอดีต หรือที่เรียกกันว่า ไวท์ ครอซซิง หรือ การ์เด้นบริดจ์ ทอดยาวข้ามลำห้วยซูโจว ณ จุดบรรจบของลำห้วยนี้กับแม่น้ำหวงผู่ ซึ่งเป็นจุดชมตีกระทบฟ้าอันงดงามในผู้ตง



กลางวัน

๑๑ บริการอาหารกลางวัน ณ ภัตตาคาร

จากนั้น

ข้ามแม่น้ำไปยังฝั่ง **เดอะบันด์** สัมผัสความมีชีวิตชีวาของย่านการค้าที่มีชื่อเสียงที่สุด ซึ่งได้ชื่อว่าเป็นแหล่งท่องเที่ยวยอดนิยมในมหานครเซี่ยงไฮ้ เนื่องจากเป็นจุดยอดนิยมที่สามารถชมความสวยงามของหอคอยไข่มุกที่ตั้งอยู่ฝั่งตรงข้ามได้ทั้งในช่วงกลางวันและกลางคืน หากเคยได้ยินว่าเซี่ยงไฮ้นั้นคล้ายกับบางมุมในยุโรป ซึ่งกลิ่นอายความเป็นยุโรปนั้น มาจากสถาปัตยกรรมจำนวน 52 ตึกในสไตล์ Eclectic ที่ผสมผสานสถาปัตยกรรมไว้หลายรูปแบบ ตั้งเรียงรายยาวมากกว่า 1 กิโลเมตรเลียบบกับแม่น้ำหวงผู่ เดินลัด

เลาะเรียบ **หาดไ่ว่ทาน (หาดเจ้าพ่อเซียงไฮ้)** ต้นกำเนิดอันลือชื่อของตำนานเจ้าพ่อเซียงไฮ้ เป็นถนนที่สวยงามอันดับหนึ่งของเมืองเซียงไฮ้ อีศระซ้อปั้ง **ถนนนานกิง** เป็นย่านการค้าที่คึกคักที่สุดแห่งหนึ่งในเมือง มีประวัติศาสตร์ยาวนานกว่า 100 ปี ปัจจุบันย่านนี้ผสมผสานระหว่างศูนย์การค้าบนอาคารสูง และอาคารสไตล์โคโลเนียลปะปนไปกับร้านค้าริมถนน มีสินค้าแบรนด์เนมหรูหรร่า ร้านอาหารฟาสต์ฟู้ดนานาชาติ ร้านขายผ้าไหม และร้านขายหยก **จุดที่ห้ามพลาด!**



- **ห้างสรรพสินค้า Big Four** ที่เป็นสัญลักษณ์ของย่านนี้ อาทิ ห้างสรรพสินค้าอันดับ 1 ร้าน Provisions Store อันดับ 1 บริษัทเซียงไฮ้แพชั่น และศูนย์การค้า Hualian Commercial Building **โซนจัตุรัสที่อยู่ใกล้กับศูนย์การค้า** ถ้าแวะมาในช่วงเช้าๆ อาจจะได้เห็นคนมารำไทเก๊กออกกำลังกาย สามารถแวะซื้อขนมและของหวานตรงย่าน Shanghai First Food Store ทางถนนนานกิงฝั่งตะวันตกได้ หากมองหาสินค้ามีระดับต้องลงไปเดินช้อปปิ้งที่ Plaza 66 รวบรวมผลิตภัณฑ์ลักซ์ชูรี่แบรนด์ดังไว้อย่าง Louis Vuitton, Chanel, Dior, Cartier, CELINE, Gucci และอื่นๆ อีกมากมาย อย่าลืมไปเดินเล่นแถวถนนนานกิงฝั่งตะวันออกในตอนเย็น ซึ่งจะเป็นช่วงที่บาร์กลางแจ้งกำลังเปิดให้บริการกันอย่างคึกคัก มีนักดนตรีริมถนน และป้ายไฟนีออนมากมาย หรือจะพักขาเปลี่ยนมาเพลิดเพลินกับการนั่งรถรางชมบรรยากาศโดยรอบก็ได้

- ร้าน **POPMART FLAGSHIP STORE** แฟล็กชิปสโตร์สาขาที่ใหญ่ที่สุดในเชียงใหม่ หนึ่งในสวรรค์ของคนรักอาร์ตทอย ที่มีจุดไฮไลต์และการตกแต่งที่น่าสนใจมากมาย ตั้งอยู่บนถนนหนานจิงฝิงตะวันออก (East Nanjing Rd) ถนนที่เป็นแหล่งช้อปปิ้งชื่อดัง จุดสังเกต คือ ร้านจะอยู่ติดหัวมุมถนนมีขนาดใหญ่โตถึง 2 ชั้น ซึ่งสังเกตได้ง่ายมากๆ
- ร้าน **MINISO LAND** อาณาจักรมินิโซแห่งแรกของจีน รวมตัวการ์ตูนน่ารักๆ ไว้มากมาย



ค่า **✗** อีระอาหารเย็นตามอัธยาศัย เพื่อความสะดวกในการท่องเที่ยว **✗**
 จากนั้น พักที่ **ARTELS COLLECTION / HOLIDAY INN EXPRESS HOTEL** หรือเทียบเท่าระดับ **★★★★**

วันที่ห้า **TIEN AN 1,000 TREES • ถนนอันฟู • อาคารอู่คัง • ตลาดร้อยปีเฉินหวิงเหมียว • ถนนเทียนจื่อฟาง • สนามบินเชียงใหม่ผู้ตง • สนามบินสุวรรณภูมิ**

๑๐ (เช้า/กลางวัน/-)

เช้า **๑๐ บริการอาหารเช้า ณ ห้องอาหารโรงแรม**

จากนั้น นำท่านสู่ **อาคารพันไม้ (Tian An 1,000 Trees)** ตั้งอยู่ริมฝั่งแม่น้ำจูโจวหรือแม่น้ำอู่ซง โดยนำอาคารพาณิชย์ตกแต่งด้วยต้นไม้มากกว่า 1,000 ต้น ถูกรอกแบบโดยโทมัส เฮเธอร์วิก สถาปนิกชาวอังกฤษ โดยได้รับแรงบันดาลใจจาก ‘เขาวงกาน’ ในมณฑลอันฮุย ซึ่งมีทิวทัศน์งดงามดุจภาพวาด เดินทางสู่ **ถนนอันฟู** ย่านช้อปปิ้งที่กำลังเป็นที่นิยมสำหรับวัยรุ่น มีร้านเสื้อผ้า คาเฟ่ และแบรนด์เนมหลากหลายร้าน ที่นี้จะมีจุดเช็คอินสุดฮิต **13DE Marzo Café** ที่จะมีน้องหมียักษ์ไหล่อ้อยตรงหน้าต่างชั้นบนมารอต้อนรับ เดินออกมาอีกไม่กี่ไกลจะพบกับถนนหู่คัง ซึ่งสามารถเดินเชื่อมไปยังถนนอันฟูได้ ถ่ายรูปติดแกลมโดยมีฉากหลังเป็น **WUKANG BUILDING** ตึกเก่าสุดคลาสสิกแห่งเมืองเชียงใหม่ ตั้งโดดเด่นอยู่กลาง 5 แยกริมถนนเส้น Wukang

Road โดยรอบๆ จะมีร้านเบเกอรี่ ร้านอาหาร และคาเฟ่มากมาย รวมไปถึงคาเฟ่ชื่อดังอย่าง %Arabica ด้วย และ



กลางวัน ๑๑ บริการอาหารกลางวัน ณ ภัตตาคาร

จากนั้น ชมบรรยากาศของ **ตลาดร้อยปีฉินหวังเมี่ยว** ตลาดที่เก่าแก่ของเมืองเซี่ยงไฮ้ อาคารบ้านเรือนบริเวณนี้ มีสไตล์สถาปัตยกรรมแบบจีนโบราณที่ยังคงความงดงามเอาไว้ ทั้งร้านขายอาหาร ร้านขนมพื้นเมืองและร้านอาหารขึ้นชื่อ เมนูยอดฮิตที่ห้ามพลาด **“เสี่ยวหลงเปา”** อันลือชื่อ นอกจากนี้ ยังมีขายของที่ระลึกต่างๆ อีกมากมาย และไปยัง **เทียนจื่อฟาง** ย่านช้อปปิ้งของเซี่ยงไฮ้ หนึ่งในสถานที่สายช้อปปิ้งของ local เก๋ๆ ของกินพื้นเมือง ถ่ายรูปแนว Street Art พร้อมร้านกินและดื่มให้นั่งชิวกัน

ได้เวลาสมควรนำท่านเดินทางสู่สนามบิน

23.00 น. ออกเดินทางสู่ **กรุงเทพฯ ประเทศไทย** โดยเที่ยวบินที่ **VZ3525 (ไม่มีบริการอาหารบนเครื่อง)**

02.30 น. เดินทางถึง **สนามบินสุวรรณภูมิ** โดยสวัสดิภาพ พร้อมความประทับใจมิรู้ลืม

ค่าทิปคนขับรถ และมัคคุเทศก์ท้องถิ่น
ท่านละ 1,500 บาท/ทริป/ลูกทัวร์ 1 ท่าน

** ทิปหัวหน้าทัวร์ตามความพึงพอใจในบริการของท่าน **

ราคา INFANT (อายุไม่ถึง 2 ปี บริบูรณ์ ณ
วันเดินทางกลับ) ท่านละ 10,000 บาท
อัตรานี้รวมรายการทัวร์ และตั๋วเครื่องบินแล้ว

เงื่อนไขการสำรองที่นั่งและการยกเลิกทัวร์



เอกสารที่ใช้ประกอบการเดินทาง

- เอกสารรับรองการได้รับวัคซีนป้องกันโควิด 19 จำนวน 2 เข็มขึ้นไป หรือใบรับรองผลการตรวจโควิด RT-PCR (ในกรณีที่ยังไม่ได้รับวัคซีน)

การจองทัวร์

- กรุณาจองทัวร์ล่วงหน้า ก่อนการเดินทาง พร้อมชำระมัดจำ 10,000 บาท ส่วนที่เหลือชำระทันทีก่อนการเดินทางไม่น้อยกว่า 21 วัน มิฉะนั้นถือว่าท่านยกเลิกการเดินทางโดยอัตโนมัติ (ช่วงเทศกาลกรุณาชำระก่อนเดินทาง 30 วัน)

กรณียกเลิก : จอยกรุ๊ป

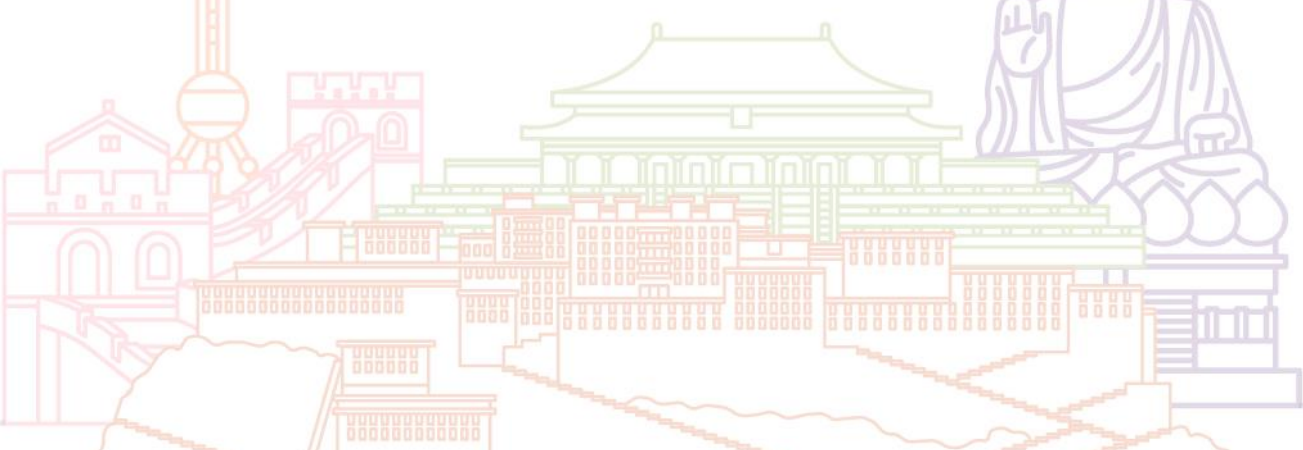
- ยกเลิกก่อนการเดินทาง 45 วันขึ้นไป บริษัทฯ จะคืนเงินมัดจำให้ทั้งหมด โดยหักค่าใช้จ่ายที่เกิดขึ้นจริง ยกเว้นในกรณีวันหยุดเทศกาล, วันหยุดนักขัตฤกษ์ ยกเลิกก่อนการเดินทาง 60 วัน จะคืนเงินมัดจำให้ทั้งหมด โดยหักค่าใช้จ่ายที่เกิดขึ้นจริง (ค่าใช้จ่ายที่เกิดขึ้นจริง อาทิเช่น ค่าตัวเครื่องบิน ค่าโรงแรม ฯลฯ)
- ยกเลิกการเดินทาง 45 วัน ก่อนการเดินทาง หักค่าทัวร์ 50% จากราคาขาย และหักค่าใช้จ่ายที่เกิดขึ้นจริงทั้งหมดไม่ว่ากรณีใดๆ ทั้งสิ้น (ค่าใช้จ่ายที่เกิดขึ้นจริง อาทิเช่น ค่าตัวเครื่องบิน ค่าโรงแรม ฯลฯ)
- ยกเลิกการเดินทาง 30 วัน ก่อนการเดินทาง บริษัทฯ ขอสงวนสิทธิ์เก็บเงินค่าทัวร์ทั้งหมดไม่ว่ากรณีใด ๆ ทั้งสิ้น

กรณียกเลิก : ตัดกรุ๊ป

- ยกเลิกหรือเลื่อนการเดินทางต้องทำก่อนการเดินทาง 60 วัน บริษัทฯจะคืนเงินมัดจำให้ทั้งหมด ยกเว้นในกรณีวันหยุดเทศกาล, วันหยุดนักขัตฤกษ์ ทางบริษัทฯขอสงวนสิทธิ์ยึดเงินมัดจำโดยไม่มีเงื่อนไขใดๆทั้งสิ้น
- ยกเลิกการเดินทางภายใน 60 วัน ทางบริษัทฯขอสงวนสิทธิ์ยึดเงินมัดจำโดยไม่มีเงื่อนไขใดๆทั้งสิ้น
- ยกเลิกการเดินทางหลังชำระเต็มจำนวน ทางบริษัทฯขอสงวนสิทธิ์เก็บเงินค่าทัวร์ทั้งหมดโดยไม่มีเงื่อนไขใดๆทั้งสิ้น

กรณีเจ็บป่วย

- กรณีเจ็บป่วย จนไม่สามารถเดินทางได้ ซึ่งจะต้องมีใบรับรองแพทย์จากโรงพยาบาลรับรอง บริษัทฯจะทำการเลื่อนการเดินทางของท่านไปยังคณะต่อไป แต่ทั้งนี้ท่านจะต้องเสียค่าใช้จ่ายที่ไม่สามารถยกเลิกหรือเลื่อนการเดินทางได้ตามความเป็นจริง
- ในกรณีเจ็บป่วยกะทันหันก่อนล่วงหน้าเพียง 7 วันทำการ ทางบริษัทฯ ขอสงวนสิทธิ์ในการคืนเงินทุกกรณี



กรณีจองทัวร์วันหยุดเทศกาล, วันหยุดนักขัตฤกษ์, วันหยุดยาวต่อเนื่อง และได้มีการแจ้งยกเลิกทัวร์ ทางบริษัทฯขอสงวนสิทธิ์เก็บค่าทัวร์ทั้งหมด โดยไม่มีเงื่อนไขใดๆ ทั้งสิ้น

อัตราค่าบริการรวม



- ✘ ตัวเครื่องบินไป - กลับพร้อมคนละ (ไม่สามารถสะสมไมล์ได้)
- ✘ ภาษีน้ำมันและภาษีตัวทุกชนิด (สงวนสิทธิ์แก่เพิ่มหากสายการบินปรับขึ้นก่อนวันเดินทาง)
- ✘ ค่าระวางน้ำหนักกระเป๋า ตามที่สายการบินกำหนด
- ✘ ที่พักโรงแรมตามรายการ พักห้องละ 2-3 ท่าน (กรณีที่โรงแรมไม่มีห้องพักสำหรับ 3 ท่าน ลูกค้ำจะต้องเพิ่มเงินเป็นห้องพักห้องเดียว)
- ✘ มื้ออาหารตามรายการระบุ (สงวนสิทธิ์ในการสลับมื้อหรือเปลี่ยนแปลงเมนูอาหารตามสถานการณ์)
- ✘ ค่าน้ำดื่มบนรถวันละ 1 ขวด/ท่าน
- ✘ ค่าเข้าชมสถานที่ท่องเที่ยวตามรายการระบุ
- ✘ ค่ารถโค้ช รับ-ส่ง สถานที่ท่องเที่ยวตามรายการระบุ
- ✘ ประกันอุบัติเหตุวงเงิน 1,000,000 บาท (เป็นไปตามเงื่อนไขตามกรมธรรม์)

*เงื่อนไขประกันการเดินทาง ค่าประกันอุบัติเหตุและค่ารักษาพยาบาล คุ่มครองเฉพาะกรณีที่ได้รับอุบัติเหตุของผู้เดินทาง ระหว่างการเดินทาง ไม่คุ้มครองถึงการสูญเสียทรัพย์สินส่วนตัวและไม่คุ้มครองโรคประจำตัวและปัญหาสุขภาพอื่นๆ

อัตราค่าบริการไม่รวม



- ✘ ภาษีมูลค่าเพิ่ม 7% และภาษีหัก ณ ที่จ่าย 3%
- ✘ ค่าทำหนังสือเดินทางไทย และค่าธรรมเนียมสำหรับผู้ถือพาสปอร์ตต่างชาติ
- ✘ ค่าน้ำหนักกระเป๋าเดินทางในกรณีที่เกินกว่าสายการบินกำหนด
- ✘ ค่าใช้จ่ายส่วนตัว อาทิ อาหารและเครื่องดื่มที่สั่งเพิ่มพิเศษ, โทรศัพท์-โทรสาร, อินเทอร์เน็ต, มินิบาร์, ซักรีดที่ไม่ได้ระบุไว้ในรายการ
- ✘ ค่าใช้จ่ายอันเกิดจากความล่าช้าของสายการบิน, อุบัติภัยทางธรรมชาติ, การประท้วง, การจลาจล, การนัดหยุดงาน, การถูกปฏิเสธไม่ให้ออกและเข้าเมืองจากเจ้าหน้าที่ตรวจคนเข้าเมืองและเจ้าหน้าที่กรมแรงงานทั้งที่เมืองไทยและต่างประเทศซึ่งอยู่นอกเหนือความควบคุมของบริษัทฯ
- ✘ ค่าทิปไกด์ท้องถิ่น, พนักงานขับรถ รวมทั้งทิป 1,500 บาท/ทริป/ลูกทัวร์ 1 ท่าน
- ✘ ค่าใช้จ่ายที่เกี่ยวข้องกับโรค COVID-19 ทุกกรณี
- ✘ ค่าวีซ่าท่องเที่ยวเข้าประเทศจีน กรณีทางรัฐบาลจีนประกาศยกเลิกฟรีวีซ่า หรือเดินทางเข้าประเทศจีนเกิน 180 วัน/ปี ทั้งนี้ขึ้นอยู่กับประกาศของทางรัฐบาลจีนเป็นหลัก
- ✘ ค่าดำเนินการวีซ่าจีนสำหรับชาวต่างชาติที่ไม่ได้รับการยกเว้นวีซ่า ผู้เดินทางต้องเป็นผู้ดำเนินการยื่นวีซ่าด้วยตนเอง และชำระค่าธรรมเนียมวีซ่าจีนสำหรับชาวต่างชาติหรือต่างด้าว

****ทิปหัวหน้าทัวร์ ไม่บังคับ ขึ้นอยู่กับความพึงพอใจของท่าน****



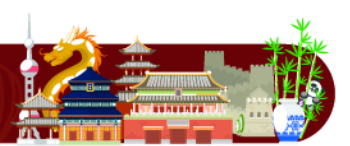
กรณีที่ท่านต้องออกตัวภายใน เช่น (ตัวเครื่องบิน, ตัวรถทัวร์, ตัวรถไฟ) กรุณาสอบถามที่เจ้าหน้าที่ทุกครั้ง ก่อนทำการออกตัว เนื่องจากสายการบินอาจมีการปรับเปลี่ยนไฟล์บิน หรือเวลาบินโดยไม่ได้แจ้งให้ทราบล่วงหน้า ทางบริษัทฯ จะไม่รับผิดชอบใด ๆ ในกรณี ถ้าท่านออกตัวภายในโดยไม่แจ้งให้ทราบและหากไฟล์บินมีการปรับเปลี่ยนเวลาบินเพราะถือว่าท่านยอมรับในเงื่อนไขดังกล่าว

เงื่อนไขอื่น ๆ



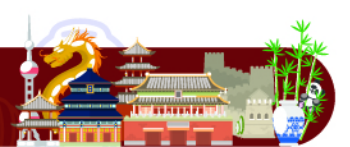
- บริษัทฯ ขอสงวนสิทธิ์ในการเก็บค่าใช้จ่ายทั้งหมด กรณีท่านยกเลิกการเดินทางและมีผลทำให้คณะเดินทางไม่ครบตามจำนวนที่บริษัทฯ กำหนดไว้ (15 ท่านขึ้นไป) เนื่องจากเกิดความเสียหายต่อทางบริษัทฯ และผู้เดินทางอื่นที่เดินทางในคณะเดียวกัน บริษัทฯ ต้องนำไปชำระค่าเสียหายต่าง ๆ ที่เกิดจากการยกเลิกของท่าน
- กรณีที่ท่านต้องออกตัวภายใน เช่น (ตัวเครื่องบิน, ตัวรถทัวร์, ตัวรถไฟ) กรุณาสอบถามที่เจ้าหน้าที่ทุกครั้งก่อนทำการออกตัว เนื่องจากสายการบินอาจมีการปรับเปลี่ยนพลทบิน หรือเวลาบิน โดยไม่ได้แจ้งให้ทราบล่วงหน้า ทางบริษัทฯ จะไม่รับผิดชอบใดๆ ในกรณี ถ้าท่านออกตัวภายในโดยไม่แจ้งให้ทราบและหากไฟลท์บินมีการปรับเปลี่ยนเวลาบินเพราะถือว่าท่านยอมรับในเงื่อนไขดังกล่าว
- กรณีผู้เดินทางที่ต้องการความช่วยเหลือเป็นพิเศษ เช่น การขอใช้วีลแชร์ที่สนามบิน กรุณาแจ้งบริษัทฯ อย่างน้อย 7 วัน ก่อนการเดินทาง หรือเริ่มตั้งแต่ท่านจองทัวร์ มิฉะนั้นทางบริษัทฯ ไม่สามารถจัดการได้ล่วงหน้า ทางบริษัทฯ ขอสงวนสิทธิ์ในการเรียกเก็บค่าใช้จ่ายตามจริงที่เกิดขึ้นกับผู้เดินทาง (ถ้ามี)
- กรณีท่านเป็นอิสลาม ไม่สามารถทานอาหารบางประเภทได้ โปรดระบุให้ชัดเจนก่อนทำการจอง กรณีแจ้งล่วงหน้าก่อนเดินทาง กะทันหัน อาจมีค่าใช้จ่ายเพิ่มเติม
- กรณีใช้หนังสือเดินทางราชการ (เล่มน้ำเงิน) เดินทางเพื่อการท่องเที่ยวเกี่ยวกับคณะทัวร์ หากท่านถูกปฏิเสธในการเข้า - ออกประเทศใดๆ ก็ตาม ทางบริษัทฯ ขอสงวนสิทธิ์ไม่คืนค่าทัวร์และรับผิดชอบใดๆ ทั้งสิ้น
- เมื่อท่านได้ชำระเงินมัดจำหรือทั้งหมด ทางบริษัทฯ จะถือว่าท่านรับทราบและยอมรับในเงื่อนไขต่างๆ ของบริษัทฯ ที่ได้ระบุไว้ในรายการทัวร์ทั้งหมด

โรงแรมที่พัก



- เนื่องจากห้องพักของโรงแรมในประเทศจีนนั้น มีห้องพักประเภท DOUBLE BED (DBL) ค่อนข้างจำกัด หากลูกค้ามีความประสงค์จะพักห้องประเภทนี้ ควรแจ้งเจ้าหน้าที่ล่วงหน้าก่อนทำการจอง บริษัทฯ จะยึดประเภทห้องพักตามใบจองจากบริษัทเอเจนซี่ที่ท่านทำการจองทัวร์มาเท่านั้น หากมีการปรับเปลี่ยนห้องพักในระยะเวลาใกล้วันเดินทาง บริษัทฯ ขอสงวนสิทธิ์เปลี่ยนแปลงประเภทห้องพักโรงแรมที่ระบุในรายการทัวร์ เป็นเพียงโรงแรมที่นำเสนอเบื้องต้นเท่านั้น ซึ่งอาจจะมีการเปลี่ยนแปลง แต่โรงแรมที่เข้าพักจะเป็นโรงแรมระดับเดียวกันเท่านั้น (มาตรฐานประเทศจีน)

อาหาร



-  อาหารท้องถิ่นของประเทศจีน ชาวจีนนิยมรับประทานทั้งผัก และเนื้อสัตว์เป็นอาหารหลักพอกัน ส่วนอาหารประเภทข้าวเป็งก็จะออกมาในรูปของซาลาเปา หรือหมั่นโถว (ซาลาเปาไม่มีไส้)

**** หากมีปัญหาเรื่องอาหาร อาทิ มุสลิมไม่ทานเนื้อหมู หรือไม่ทานเนื้อสัตว์ต่างๆ (โปรดระบุ) ทานอาหารเจ ทานอาหารมังสวิรัต หรือแพ้อาหารต่างๆ โปรดแจ้งอย่างละเอียด ****



รายละเอียดเพิ่มเติม



- บริษัทฯ มีสิทธิ์ในการเปลี่ยนแปลงโปรแกรมทัวร์ในกรณีที่เกิดเหตุสุดวิสัยจนไม่อาจแก้ไขได้
- เที่ยวบิน, ราคาและรายการท่องเที่ยว สามารถเปลี่ยนแปลงได้ตามความเหมาะสมโดยคำนึงถึงผลประโยชน์ของผู้เดินทางเป็นสำคัญ
- หนังสือเดินทางต้องมีอายุการใช้งานเหลือไม่น้อยกว่า 6 เดือน และบริษัทฯ รับผิดชอบเฉพาะผู้มีจุดประสงค์เดินทางเพื่อท่องเที่ยวเท่านั้น (หนังสือเดินทางต้องมีอายุเหลือใช้งานไม่น้อยกว่า 6 เดือน บริษัทฯ ไม่รับผิดชอบหากอายุเหลือไม่ถึงและไม่สามารถเดินทางได้)
- ทางบริษัทฯ จะไม่รับผิดชอบใดๆ ทั้งสิ้น หากเกิดความล่าช้าของสายการบิน, สายการบินยกเลิกบิน, การประท้วง, การนัดหยุดงาน, การก่อกองกำลังหรือกรณีท่านถูกปฏิเสธการเข้าหรือออกเมืองจากเจ้าหน้าที่ตรวจคนเข้าเมือง หรือ เจ้าหน้าที่กรมแรงงานทั้งจากไทยและต่างประเทศซึ่งอยู่นอกเหนือความรับผิดชอบของบริษัทฯ หรือเหตุภัยพิบัติทางธรรมชาติ (ซึ่งลูกค้าจะต้องยอมรับในเงื่อนไขนี้ในกรณีที่เกิดเหตุสุดวิสัย ซึ่งอาจจะปรับเปลี่ยนโปรแกรมตามความเหมาะสม)
- ทางบริษัทฯ จะไม่รับผิดชอบใดๆ ทั้งสิ้น หากผู้เดินทางประสบเหตุสภาวะฉุกเฉินจากโรคประจำตัว ซึ่งไม่ได้เกิดจากอุบัติเหตุในรายการท่องเที่ยว (ซึ่งลูกค้าจะต้องยอมรับในเงื่อนไขนี้ในกรณีที่เกิดเหตุสุดวิสัย ซึ่งอยู่นอกเหนือความรับผิดชอบของบริษัทฯ)
- ทางบริษัทฯ จะไม่รับผิดชอบใดๆ ทั้งสิ้น หากท่านใช้บริการของทางบริษัทฯ ไม่ครบ อาทิ ไม่เที่ยวบางรายการ, ไม่ทานอาหารบางมื้อ, เพราะค่าใช้จ่ายทุกอย่างทางบริษัทฯ ได้ชำระค่าใช้จ่ายให้ตัวแทนต่างประเทศแบบเหมาจ่ายขาด ก่อนเดินทางเรียบร้อยแล้ว เป็นการชำระเหมาขาด
- ทางบริษัทฯ จะไม่รับผิดชอบใดๆ ทั้งสิ้น หากเกิดสิ่งของสูญหายจากการโจรกรรมและหรือเกิดอุบัติเหตุที่เกิดจากความประมาทของนักท่องเที่ยวเองหรือในกรณีที่กระเป๋าเกิดสูญหายหรือชำรุดจากสายการบิน
- กรณีที่การตรวจคนเข้าเมืองทั้งที่กรุงเทพฯ และในต่างประเทศปฏิเสธมิให้เดินทางออกหรือเข้าประเทศที่ระบุไว้ในรายการเดินทางบริษัทฯ ขอสงวนสิทธิ์ที่จะไม่คืนค่าบริการไม่ว่ากรณีใดๆ ทั้งสิ้น
- ตัวเครื่องบินเป็นตัวราคาพิเศษ กรณีที่ท่านไม่เดินทางพร้อมคณะไม่สามารถนำมาเลื่อนวันหรือคืนเงินและไม่สามารถเปลี่ยนชื่อได้ หากมีการปรับราคาบัตรโดยสารสูงขึ้น ตามอัตราค่าน้ำมันหรือค่าเงินแลกเปลี่ยน ทางบริษัทฯ ขอสงวนสิทธิ์ปรับราคาตัวดังกล่าว
- เมื่อท่านตกลงชำระเงินไม่ว่าทั้งหมดหรือบางส่วนผ่านตัวแทนของบริษัทฯ หรือชำระโดยตรงกับทางบริษัทฯ ทางบริษัทฯ จะถือว่าท่านได้ยอมรับในเงื่อนไขข้อตกลงต่างๆ ที่ได้ระบุไว้ข้างต้นนี้แล้วทั้งหมด
- กรุ๊ปที่เดินทางช่วงวันหยุดหรือเทศกาลที่ต้องการันตีมัดจำกับสายการบินหรือผ่านตัวแทนในประเทศหรือต่างประเทศ รวมถึงเที่ยวบินพิเศษ เช่น Charter Flight, Extra Flight จะไม่มีการคืนเงินมัดจำหรือค่าทัวร์ทั้งหมด
- ในกรณีของ PASSPORT นั้น จะต้องไม่มีการชำรุด เปียกน้ำ การขีดเขียนรูปต่างๆ หรือแม้กระทั่งตราปั๊มลายการ์ตูน ที่ไม่ใช้การประทับตราอย่างเป็นทางการของตม. กรุณาตรวจสอบ PASSPORT ของท่านก่อนการเดินทางทุกครั้ง หาก ตม. ปฏิเสธการเข้า-ออกเมืองของท่าน ทางบริษัทฯ จะไม่รับผิดชอบใดๆ ทั้งสิ้น
- กรณีมี "คดีความ" ที่ไม่อนุญาตให้ท่านเดินทางออกนอกประเทศได้ โปรดทำการตรวจสอบก่อนการจองทัวร์ว่าท่านสามารถเดินทางออกนอกประเทศได้หรือไม่ ถ้าไม่สามารถเดินทางได้ ซึ่งเป็นสิ่งที่อยู่เหนือการควบคุมของบริษัทฯ ทางบริษัทฯ จะไม่รับผิดชอบใดๆ ทั้งสิ้น
- กรณี "หญิงตั้งครรภ์" ท่านจะต้องมีใบรับรองแพทย์ ระบุชัดเจนว่าสามารถเดินทางออกนอกประเทศได้ รวมถึงรายละเอียดอายุครรภ์ที่ชัดเจน สิ่งนี้อยู่เหนือการควบคุมของบริษัทฯ ทางบริษัทฯ จะไม่รับผิดชอบใดๆ ทั้งสิ้น
- ภาพที่ใช้เพื่อการโฆษณาเท่านั้น



ก่อนตัดสินใจจองทัวร์ควรอ่านเงื่อนไขการเดินทางและรายการทัวร์อย่างละเอียด
ทุกหน้าอย่างถี่ถ้วนแล้วจึงมัดจำเพื่อประโยชน์ของท่านเอง