



ตุรเคีย

รักลอยฟ้า ณ คัปปาโดเกีย



ม้าไม้เมืองทรอย



พระราชวังโดลมาบาซ



ชมวิวยุฟทือปเซเวนฮิลส์

📅 **เดินทาง :**

03-11, 10-18, 12-25, 22-30 ต.ค. 69
31 ต.ค. – 08 พ.ย. 69 / 07-15, 21-29 พ.ย. 69
03-11, 19-27 ธ.ค. 69
26 ธ.ค. 69 – 03 ม.ค. 70
30 ธ.ค. 69 – 07 ม.ค. 70

พิเศษ : เข้าชมความโอ้อ่า อลังการของ
“พระราชวังโดลมาบาซ”

9 วัน 6 คืน



9 ท่านออกเดินทาง

ราคา
เริ่มต้น

59,900.-

GO3IST-TG003

• บินตรงไปกลับอิสตันบูล พร้อมโปรแกรมเที่ยวเก็บครบทุกไฮไลต์ • พักโรงแรมสโกล์ต้า ณ เมืองคัปปาโดเกีย
• ล่องเรือเฟอร์รี่ช่องแคบบอสฟอรัส ชมความงามของทะเลดำ • ชมวิวเมืองอิสตันบูลจากมุมที่ไม่เหมือนใคร ณ ยุฟทือปเซเวนฮิลส์



ตุรเคีย

1 รักลอยฟ้า ณ คัปปาโดเกีย



บ้านไม้เมืองทรอย



🗓️ เดินทาง :

03-11, 10-18, 12-25, 22-30 ต.ค. 69
 31 ต.ค. – 08 พ.ย. 69 / 07-15, 21-29 พ.ย. 69
 03-11, 19-27 ส.ค. 69
 26 ส.ค. 69 – 03 ม.ค. 70
 30 ส.ค. 69 – 07 ม.ค. 70

พิเศษ : เข้าชมความโอ้อ่า อลังการของ "พระราชวังโดลมาบาเซ"

9 วัน 6 คืน



9 ท่านออกเดินทาง

ราคา เริ่มต้น

59,900.-

• บินตรงไปกลับอิสตันบูล พร้อมโปรแกรมเที่ยวเก็บครบทุกไฮไลต์ • พักโรงแรมสไตล์ห้า ดาว เมืองคัปปาโดเกีย

GO3IST-TG003

• ล่องเรือเฟอร์รี่ช่องแคบบอสฟอรัส ชมความงามของทะเลดำ • ชมวิวเมืองอิสตันบูลจากมุมที่ไม่เหมือนใคร ณ ยูฟทอปเซเวนฮิลส์

รกลอยฟ้า ณ คัปปาโดเกีย

ตุรเคีย 9 วัน 6 คืน

โดยสายการบินไทย (TG)

	โปรแกรมการเดินทาง	เข้า	เที่ยง	ค่ำ	โรงแรมที่พัก
1	สนามบินสุวรรณภูมิ	-	-	✈	-
2	อิสตันบูล - มัสยิดออร์ตาคอย - สุเหร่ายักษ์คามลิกา - อังการ่า - สุสานอตาเติร์ก	✈	🕒	🕒	NEW PARK หรือเทียบเท่า
3	อังการ่า - ทะเลสาบเกลือ - คัปปาโดเกีย - ปราสาทหินยูซิ ซาร์ - หุบเขานกพิราบ	🕒	🕒	🕒	WORLD CAVE หรือ เทียบเท่า
4	คัปปาโดเกีย OPTIONAL BALLOON - ซอปปิงโรงงานทอ พรม โรงงานเครื่องประดับและโรงงานเซรามิค หมู่บ้าน เครื่องปั้นดินเผาเอวานอส - นครใต้ดิน - หุบเขาเกอเรเม	🕒	🕒	🕒	RAMADA CAPADOCIA หรือเทียบเท่า
5	คัปปาโดเกีย - คาราวานสไร - คอนย่า - พิพิธภัณฑเมฟลา นา - ปามุคคาเล่	🕒	🕒	🕒	PAM THERMAL หรือ เทียบเท่า
6	ปามุคคาเล่ - ปราสาทปุยฝ้าย - เมืองโบราณเฮียราโพลิส - โรงงานเครื่องหนัง - ชานัคคาเล - ม้าไม้เมืองทรอย	🕒	🕒	🕒	IRIS HOTEL หรือเทียบเท่า
7	อิสตันบูล - ล่องเรือเฟอร์รี่ - ตลาดสไปซ์ - หอคอยกาลาด้า - จัตุรัสทักซิม	🕒	🕒	🕒	RAMADA ENCORE หรือ เทียบเท่า
8	อิสตันบูล - เข้าชมสุเหร่าสีน้ำเงิน - ฮิปโปโดรม - ฮาเกีย โซเฟีย - รูปท้อปเซเวนส์ฮิลล์ส - สนามบินอิสตันบูล	🕒	🕒	✈	-
9	สนามบินสุวรรณภูมิ	✈	-	-	-

กำหนดวันเดินทาง	ผู้ใหญ่พัก 2-3 ท่าน ท่านละ	พักเดี่ยว เพิ่มท่าน ละ	เด็กอายุต่ำ กว่า 11 ปี พัก กับผู้ใหญ่ 2 ท่าน (เสริม เตียง)	ท่านที่มีตัว โดยสารอยู่แล้ว ต้องการร่วมทัวร์ (Join Land) ราคาไม่รวมตัว อินเตอร์และ ภายใน
3-11 ต.ค. 69	59,900.-	8,900.-	49,900.-	31,900.-
10-18 ต.ค. 69	59,900.-	8,900.-	49,900.-	31,900.-
17-25 ต.ค. 69	59,900.-	8,900.-	49,900.-	31,900.-
22-30 ต.ค. 69	59,900.-	8,900.-	49,900.-	31,900.-
31 ต.ค. – 8 พ.ย. 69	59,900.-	8,900.-	49,900.-	31,900.-
7-15 พ.ย. 69	59,900.-	8,900.-	49,900.-	31,900.-
21-29 พ.ย. 69	59,900.-	8,900.-	49,900.-	31,900.-
3-11 ธ.ค. 69	59,900.-	8,900.-	49,900.-	31,900.-
19-27 ธ.ค. 69	63,900.-	10,900.-	53,900.-	42,900.-
26 ธ.ค. 69 – 3 ม.ค. 70	65,900.-	10,900.-	55,900.-	44,900.-
30 ธ.ค. 69 – 7 ม.ค. 70	65,900.-	10,900.-	55,900.-	44,900.-

โปรแกรมอาจจะมีการปรับเปลี่ยนตามความเหมาะสมของสภาพอากาศและฤดูกาล

ราคาทัวร์ข้างต้นยังไม่รวมค่าทิปมัคคุเทศก์ท้องถิ่นและคนขับรถรวม 2,500 บาท / ท่าน / ทริป
(ชำระที่สนามบินวันเดินทาง)

ค่าทิปหัวหน้าทัวร์จากประเทศไทย ตามมาตรฐานประมาณ 900 บาท / ท่าน / ทริป

****ทั้งนี้ไม่ได้เป็นการบังคับ ขึ้นอยู่กับความพึงพอใจของท่าน ในการบริการของหัวหน้าทัวร์****

หมายเหตุ

1.กรณีของ Optional Tour ได้แก่ บอลลูนทัวร์ / Jeep Safari / Classic Car ขอให้ซื้อผ่านหัวหน้าทัวร์ระหว่างการเดินทางเท่านั้น เนื่องจากสาเหตุด้านความปลอดภัยและการจัดสรรเวลาในการบริหารคณะทัวร์ หากท่านใดสำรองทัวร์ Option เองโดยไม่ผ่านหัวหน้าทัวร์ บริษัทฯ ขอสงวนสิทธิ์ในการเรียกเก็บค่าใช้จ่ายเพิ่มท่านละ 3,000 บาท / 1 Option

2.ร้านค้าพื้นเมืองระหว่างการเดินทาง อาทิเช่น โรงงานทอพรหม, โรงงานผลิตเครื่องหนัง, โรงงานเซรามิก, โรงงานเครื่องประดับ และร้านขนม Candy Shop ซึ่งถูกรวมในรายการทัวร์เรียบร้อยแล้ว เนื่องจากเป็นอัตราค่าบริการทัวร์ราคาพิเศษ กรณีท่านใดไม่ประสงค์จะลงแวะโรงงานและร้านค้าพื้นเมืองดังกล่าว บริษัทฯ ขอสงวนสิทธิ์ในการเรียกเก็บค่าบริการทัวร์เพิ่มท่านละ 3,000 บาท / 1 ร้านค้า



**แถมฟรี!! รับของที่ระลึกจากตุรเคียทุกท่าน
พวงกุญแจ Evil Eye / ชาแอปเปิ้ล และไอศกรีม MADO**

วันแรก สนามบินสุวรรณภูมิ

- 20.00 น. คณะพร้อมกัน ณ สนามบินสุวรรณภูมิ อาคารผู้โดยสารระหว่างประเทศ สายการบิน Thai Airways เจ้าหน้าที่คอยต้อนรับและอำนวยความสะดวก
- 23.45 น. ออกเดินทางจากสนามบินสุวรรณภูมิ โดยสายการบิน Thai Airways เที่ยวบินที่ TG900

วันที่สอง อิสตันบูล – มัสยิดออร์ตาคอย – สุเหร่ายักษ์คามลิกา - อังการ่า - สุสานอตาเติร์ก

- 06.05 น. เดินทางถึงสนามบินอิสตันบูล ประเทศตุรเคีย (เวลาท้องถิ่นช้ากว่าประเทศไทย 4 ชั่วโมง) จากนั้นนำท่านผ่านขั้นตอนการตรวจคนเข้าเมืองและการรับสัมภาระ รถโค้ชมารับท่าน นำท่านเดินทางเข้าสู่เขตเมืองอิสตันบูล Istanbul เมืองสำคัญอันดับ 1 ของประเทศ เดิมชื่อ คอนสแตนติโนเปิล เป็นเมืองที่มีประชากรมากที่สุดในประเทศตุรเคีย นำท่านแวะถ่ายรูปกับความงดงามของมัสยิดออร์ตาคอย Ortakoy Mosque หนึ่งในเขตที่สวยงามที่สุดของบอสฟอรัสด้วยสถาปัตยกรรมอันหรูหราของมัสยิดบวกกับทัศนียภาพของสะพานบอสฟอรัส Bosphorus Bridge ที่ทอดยาวเชื่อมต่อระหว่างยุโรปและเอเชียเข้าด้วยกัน และยังเป็นหนึ่งในสามของสะพานแขวนที่มีชื่อเสียงในเส้นทางช่องแคบบอสฟอรัส เรียกได้ว่าเป็นจุดเช็คอินและถ่ายรูปที่งดงามที่สุดอีกแห่งหนึ่งในย่านเขตเมืองอิสตันบูล



นำท่านเข้าชมสุเหร่ายักษ์หรือมัสยิดคามลิกา **Camlica Great Mosque** ที่ได้รับการบันทึกว่าเป็นมัสยิดที่มีรูปแบบทันสมัยด้วยสถาปัตยกรรมแบบผสมผสานอย่างลงตัวของบาร็อคและเซลจุก และมีขนาดใหญ่ที่สุดของตุรเคียโดยมีเนื้อที่กว่า 57,500 ตารางเมตร จุผู้คนได้ถึง 63,000 คน มีหอคอยสูงตระหง่านถึง 6 หอคอย สื่อถึงชัยชนะของชาวเติร์กที่ชนะในการทำสงครามกับพวกไบเซนไทน์เมื่อปี ค.ศ.1071 และโดมหลักมีความสูงกว่า 72 เมตรสามารถมองเห็นได้จากทุกทิศทางของกรุงอิสตันบูล (มัสยิดไม่สามารถเข้าชมได้ กรณีที่มีการทำละหมาด)

กลางวัน **รับประทานอาหารกลางวัน ณ ภัตตาคาร**

บ่าย นำท่านเดินทางสู่ **เมืองอังการ่า Ankara** เมืองหลวงในปัจจุบันของตุรกี เมืองแห่งมนต์เสน่ห์ที่ผสมผสานกันระหว่างยุโรปและตะวันออกกลางอย่างลงตัว เมืองที่เต็มไปด้วยศิลปะโรมัน และมัสยิดในศิลปะไบเซนไทน์ (ใช้เวลาเดินทางประมาณ 3.30 ชั่วโมง) ระหว่างทางผ่านทะเลสาบเกลือ Salt Lake ทะเลสาบน้ำเค็มที่ใหญ่เป็นอันดับ 2 ของตุรกี และเป็นทะเลสาบน้ำเค็มที่มีเปอร์เซ็นต์ของเกลือสูงในน้ำร้อนน้ำทะเลสาบจะเหือดแห้งเหลือเพียงแต่กองเกลือที่ตกผลึกเป็นแผ่นหนาหลายสิบเซนติเมตรมองเห็นเป็นพื้นสีขาวสุดสวยตาและที่ทะเลสาบเกลือแห่งนี้ยังคงเป็นสถานที่ถ่ายทำหนัง Star War ด้วย นำท่านเดินทางสู่ **สุสานอตาเติร์ก Ataturk Mausoleum** อนุสรณ์สถานและสุสานของ Mustafa Kemal Ataturk ซึ่งเป็นผู้นำในสงครามกู้ อิสรภาพของตุรกี หลังสงครามโลกครั้งที่ 1 ผู้ก่อตั้งสาธารณรัฐตุรกี และประธานาธิบดีคนแรกเป็นสุสานของ Ismet Inonu ประธานาธิบดีคนที่ 2 ของตุรกีด้วย อนุสรณ์สถานออกแบบโดยสถาปนิกชาวตุรกี สร้างขึ้นระหว่างปี ค.ศ. 1944-1953 ในธนบัตรตุรกีที่พิมพ์ระหว่างปี 1966-1987 และ 1999-2009 จะเป็นรูป Anitkabir ด้วย



ค่ำ **รับประทานอาหารค่ำ ณ ภัตตาคาร**

ที่พัก **นำท่านเข้าสู่ที่พัก NEW PARK หรือระดับเทียบเท่า**

วันที่สาม **อังการ่า – ทะเลสาบเกลือ - คัปปาโดเกีย - ปราสาทหินยูซิซาร์ - หุบเขานกพิราบ**

เช้า **รับประทานอาหารเช้า ณ ห้องอาหารของโรงแรม**

นำท่านเดินทางสู่เมืองคัปปาโดเกีย ระหว่างทาง นำท่านแวะชม ทะเลสาบเกลือ Salt Lake ทะเลสาบน้ำเค็มที่ใหญ่เป็นอันดับ 2 ของตุรกี และเป็นทะเลสาบน้ำเค็มที่มีเปอร์เซ็นต์ของเกลือสูง ในน้ำร้อนน้ำทะเลสาบจะเหือดแห้งเหลือเพียงแต่กองเกลือที่ตกผลึกเป็นแผ่นหนาหลายสิบ เซนติเมตรมองเห็นเป็นพื้นสีขาวสุดสายตาและที่ทะเลสาบเกลือแห่งนี้ยังคงเคยเป็นสถานที่ถ่ายทำหนัง Star War ด้วย จากนั้นนำท่านเดินทางต่อสู่ คัปปาโดเกีย (Cappadocia) ขึ้นชมดินแดนที่มีภูมิประเทศอันน่าอัศจรรย์ซึ่งเกิดจากลาวาภูเขาไฟที่ไหลออกมาปกคลุมพื้นที่เป็นบริเวณกว้าง แล้วทับถมเป็นเวลาหลายล้านปี เมื่อวันเวลาผ่านไป พายุ ลม ฝน และหิมะได้เป็นกัดเซาะแผ่นดินมาเรื่อยๆ ก่อให้เกิดการแปรสภาพเป็นหุบเขาร่องลึก เนินเขา กรวยหินและเสารูปทรงต่างๆ เกิดเป็นภูมิประเทศที่งดงาม แปลกตาและน่าอัศจรรย์ ตั้งสวรรค์บนดิน จนได้ชื่อว่า “ดินแดนแห่งปล่องนางฟ้า” และได้รับการแต่งตั้งจากองค์การยูเนสโกให้เป็นเมืองมรดกโลกทางธรรมชาติและวัฒนธรรมแห่งแรกของตุรกี

กลางวัน **รับประทานอาหารกลางวัน ณ ภัตตาคาร**

จากนั้นนำท่านแวะถ่ายรูปกับ **ปราสาทหินอุชิสาร์ (Uchisar Castle)** เป็นปราสาทหินธรรมชาติ ตั้งแต่สมัยโรมันไบเซนไทน์ ที่ในอดีตใช้เป็นป้อมปราการสำหรับส่งสัญญาณเตือนภัย และยังให้ท่าน ชมทัศนียภาพที่สวยงามแบบพาโนรามาอีกด้วย

นำท่านเดินทางไปถ่ายภาพที่ **หุบเขานกพิราบ Pigeon Valley** เป็นจุดชมวิวที่อยู่ตรงบริเวณหน้าผา ที่ชาวเมืองโบราณได้ขุดเจาะเป็นรูไว้ เพื่อให้นกพิราบเข้าไปทำรังอาศัยอยู่อย่างมากมาย บริเวณริม ผาไม้ต้นไม้จำลองที่เต็มไปด้วยดวงตาสีฟ้าแวววาวโดดเด่น ด้วยเรื่องของความเชื่อกับผู้คนนั้นเป็นของคู่กันมาเนิ่นนาน เช่นกันกับดินแดนแถบนี้ที่มีความเชื่อเรื่องนัยน์ตาปีศาจ

ที่พัก

นำท่านเข้าสู่ที่พัก WORLD CAVE หรือระดับเทียบเท่า

ค่า

รับประทานอาหารค่ำ ณ ภัตตาคารของโรงแรม

วันที่สี่

คัปปาโดเกีย OPTIONAL BALLOON - ซ้อมปี่งโรงงานทอพรหม โรงงานเครื่องประดับและโรงงานเซรามิค หมู่บ้านเครื่องปั้นดินเผาเอวานอส – นครใต้ดิน - หุบเขาเกอเรเม

**** สำหรับท่านใดที่สนใจขึ้นบอลลูนชมความงามของเมืองคัปปาโดเกีย จะต้องออกจากโรงแรม 05.00 - 05.30 น.ชมความงดงามของเมืองคัปปาโดเกียในอีกมุมหนึ่งที่หาชมได้ยาก ใช้เวลาอยู่บนบอลลูนประมาณ 1 ชั่วโมง ****

การขึ้นบอลลูน เป็นไฮไลท์ของเมืองคัปปาโดเกียและจุดหมายของนักท่องเที่ยวทั่วโลก หากท่านใดสนใจกิจกรรมการขึ้นบอลลูนและกิจกรรมอื่นๆ รายละเอียดดังนี้

1.บอลลูนทัวร์ (Balloon Tour) ชมความสวยงามของเมืองคัปปาโดเกียในมุมสูงที่หาได้ยากยิ่ง จำเป็นต้องออกจากที่พักประมาณ 05.00-05.30 น. โดยมีรถท้องถิ่นรับไปขึ้นบอลลูน ใช้เวลาเดินทางจากที่พักไปขึ้นบอลลูน ประมาณ 30-45 นาที อยู่บนบอลลูนประมาณ 1 ชั่วโมง ค่าใช้จ่ายประมาณ 300 USD / ท่าน

2.Jeep Safari ชมความงดงามของเมืองคัปปาโดเกียทางภาคพื้นดิน รถท้องถิ่นมารับออกจากที่พัก ประมาณ 05.00 – 06.00 น. เที่ยวชมเมืองประวัติศาสตร์นับล้านปี ชมความงามของหุบเขาที่เกิดขึ้นโดยธรรมชาติสรรคสร้าง การชมความงามนี้เป็นไปตามเส้นทางที่รถเล็กสามารถเข้าถึงได้ ใช้เวลาอยู่บนรถจี๊ปประมาณ 1 ชั่วโมง ค่าใช้จ่ายประมาณ 120 USD / ท่าน

3.Classic Car นั่งรถคลาสสิค เปิดประทุน สูดอากาศ เย็น สดชื่น พร้อมชมบอลลูนสีสดใส วิวเมืองคัปปาโดเกีย ค่าใช้จ่ายประมาณ 120 USD / ท่าน

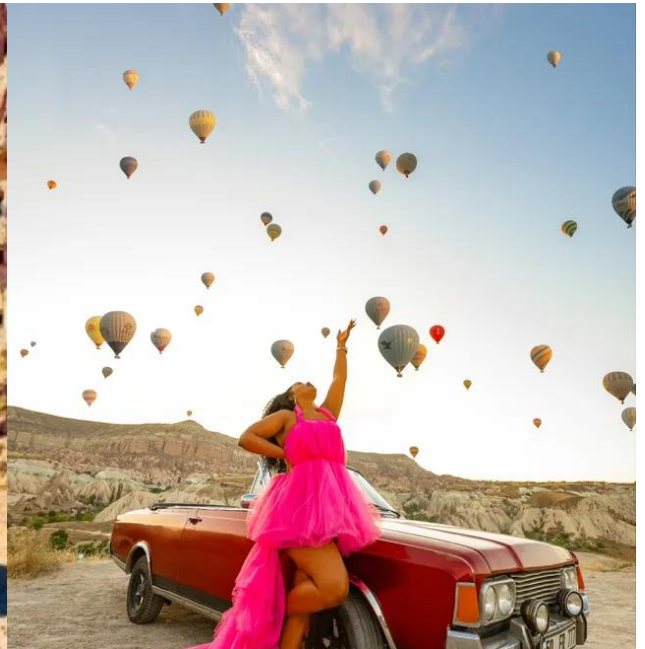
(กิจกรรมดังกล่าว ขึ้นอยู่กับฤดูกาลและสภาพอากาศและเื่ออำนวยความสะดวกในแต่ละวัน ทั้งนี้จะคำนึงถึงความปลอดภัยของผู้เดินทางเป็นสำคัญ, ประกันภัยที่ทำจากเมืองไทย ไม่ครอบคลุมการขึ้นบอลลูนและ กิจกรรม Optional Tour ดังกล่าวทุกชนิด)

โปรดติดต่อสอบถามแจ้งความจำนงกับหัวหน้าทัวร์โดยตรง ทางบริษัทฯ เป็นเพียงตัวกลางในการให้ข้อมูลและคำแนะนำเท่านั้น

คำแนะนำเพิ่มเติมเมื่อท่านสนใจ Optional Tour

- เนื่องด้วยข้อกำหนดของเวลา ท่านจำเป็นต้องเลือกซื้อแพ็คเกจทัวร์เสริมอย่างใดอย่างหนึ่ง
- ท่านที่เมารถ กรุณาทานยาแก้เมารถล่วงหน้าอย่างน้อย 30 นาที ก่อนออกเดินทางและควรแจ้งให้หัวหน้าทัวร์ทราบตั้งแต่ก่อนวันเดินทาง (ตั้งแต่ออยู่ประเทศไทย เพื่อเตรียมยาแก้เมารถจากประเทศไทยไปล่วงหน้า)
- กิจกรรมนี้ไม่อนุญาตให้ผู้ที่ เป็นโรคหัวใจชั้นรุนแรง, ตั้งครรภ์ หรือ เด็กอายุต่ำกว่า 7 ปี เข้าร่วมโดยเด็ดขาด กรณีเกิดความเสียหายไม่ว่ากรณีใดๆ ทางบริษัทฯ ขอสงวนสิทธิ์ในการรับผิดชอบทุกกรณี

สำหรับท่านที่ไม่สนใจโปรแกรมเสริมพิเศษ ท่านสามารถพักผ่อนรอคณะอยู่ที่โรงแรมที่พัก



เช้า

รับประทานอาหารเช้า ณ ห้องอาหารของโรงแรม

บ่าย นำท่านชมนครใต้ดิน (Cardak Underground City) ซึ่งเป็นที่หลบซ่อนจากการรุกรานของข้าศึก พร้อมทั้งยังมีระบบระบายอากาศและสภาพวิถีชีวิตความเป็นอยู่ใต้ดินพร้อมสรรพ ทั้งห้องโถง ห้องนอน ห้องน้ำ ห้องถนอมอาหาร ห้องครัว ห้องอาหาร โบสถ์ ทางหนีฉุกเฉิน ฯลฯ แม้จะเป็นเมืองขนาดใหญ่ขุดลึกลงไปใต้ดินหลายชั้น แต่ว่าอากาศในนั้นถ่ายเทเย็นสบาย หน้าร้อนอากาศเย็น หน้าหนาวอากาศอบอุ่น มีอุณหภูมิเฉลี่ย 17-18 องศาเซลเซียส และด้วยการออกแบบที่ดี มีทางออกฉุกเฉินที่เป็นทางระบายอากาศไปในตัวทำให้อากาศถ่ายเท

กลางวัน **รับประทานอาหารกลางวัน ณ ภัตตาคาร**

บ่าย นำท่านเดินทางสู่ หุบเขาเกอเรเม (Goreme Valley) มีเอกลักษณ์คือภูมิทัศน์อันสวยงามและน่าอัศจรรย์ ซึ่งรอบๆ บริเวณนี้เต็มไปด้วยหินรูปทรงประหลาดต่างๆ เป็นจำนวนมากที่สร้างขึ้นโดยธรรมชาติ ผู้คนนิยมมาถ่ายภาพเช้คอินและยังสามารถชมทัศนียภาพอันงดงามแบบพาโนรามาได้อีกด้วย จากนั้นนำท่านแวะชมโรงงานทอพรม Carpet Factory สินค้าที่มีความนิยมและมีชื่อเสียงที่สุดของตุรเคีย



นำท่านเดินทางสู่ ชมหมู่บ้านเครื่องปั้นดินเผาเอวานอส (Avanos Valley) หมู่บ้านเก่าแก่เล็กๆ มีลักษณะสถาปัตยกรรมแบบบอตโตมันดั้งเดิมมีชื่อเสียงด้านเครื่องปั้นดินเผาและเซรามิค แวะชมโรงงานเซรามิคและโรงงานเครื่องประดับ Jewelry คุณภาพดีของประเทศตุรกี ให้เวลาท่านเลือกซื้อตามอัธยาศัย

ที่พัก **นำท่านเข้าสู่ที่พัก Ramada Capadocia หรือระดับเทียบเท่า**

ค่ำ **รับประทานอาหารค่ำ ณ ภัตตาคารของโรงแรม**

วันที่ห้า **คัปปาโดเกีย – คาราวานสไร - คอนย่า - พิพิธภัณฑเมฟลานา - ปามุคคาเล่**

เช้า **รับประทานอาหารเช้า ณ ห้องอาหารของโรงแรม**

นำท่านออกเดินทางสู่เมืองคอนย่า (Konya) ซึ่งเคยเป็นเมืองหลวงของอาณาจักรเซลจุกในช่วงปี ค.ศ. 1071-1308 รวมทั้งยังเป็นศูนย์กลางที่สำคัญของภูมิภาคแถบนี้อีกด้วย ระหว่างทางนำท่านผ่านชมและถ่ายรูปกับคาราวานสไร (Caravanserai) ที่พิภกองคาราวานในอดีตของสุลต่านฮานี

สร้างขึ้นราวศตวรรษที่ 13 ประดับด้วยหินอ่อนสกัดลวดลายโบราณ ตรงกลางเป็นสุเหร่า ส่วนบริเวณอื่นจัดเป็นครัว ห้องน้ำ และห้องนอน และให้ท่านได้ชมทัศนียภาพสองข้างทางสบายๆ ที่งดงามตามธรรมชาติตลอดสองฝั่งทางของประเทศตุรกี จนถึงเมืองคอนย่า ถ่ายรูปกับ**พิพิธภัณฑเมฟลานา Mevlana Museum** เริ่มก่อตั้งขึ้นในปี ค.ศ. 1231 โดยเมฟลานา เจลาเลดดีน รูบี ซึ่งเชื่อกันว่า ชายคนนี้เป็นผู้วิเศษของศาสนาอิสลาม หรือเรียกได้ว่าเป็นผู้ชักชวนคนที่นี่นับถือศาสนาคริสต์ให้เปลี่ยนมานับถือศาสนาอิสลาม โดยมีพื้นฐานอยู่บนความสัมพันธ์ที่ดีระหว่างกัน



กลางวัน **รับประทานอาหารกลางวัน ณ ภัตตาคารพื้นเมือง**

บ่าย นำท่านเดินทางสู่ **ปามุกคาล่ (Pamukkale)** เป็นน้ำตกหินปูนสีขาวที่เกิดขึ้นจากธารน้ำใต้ดินที่มีอุณหภูมิประมาณ 35 องศาเซลเซียส ซึ่งเป็นที่มีแร่หินปูน (แคลเซียมออกไซด์) ผสมอยู่ในปริมาณที่สูงมาก ไหลรินลงมาจากภูเขา “คาลดากิ” ที่ตั้งอยู่ห่างออกไปทางทิศเหนือ รินเอ่อล้นขึ้นมาเหนือผิวดิน และทำปฏิกิริยาจับตัวแข็งเกาะกันเป็นริ้ว เป็นแอ่ง เป็นชั้น ลดหล่นกันไปตามภูมิประเทศ เกิดเป็นประติมากรรมธรรมชาติ อันสวยงามแปลกตาที่โดดเด่นเป็นเอกลักษณ์ยากจะหาที่ใดเหมือน จนทำให้ปามุกคาล่และเมืองเฮียราโพลิส ได้รับการยกย่องจากองค์การยูเนสโกให้เป็นมรดกโลกทางธรรมชาติและวัฒนธรรมในปี ค.ศ. 1988 สำคัญอื่นๆ ได้แก่ พิพิธภัณฑปามุกคาล่ โรงอาบน้ำโรมัน โบสถ์สมัยไบแซนไทน์

ที่พัก **นำท่านเข้าสู่ที่พัก PAM THERMAL หรือเทียบเท่า**

ค่ำ **รับประทานอาหารค่ำ ณ ภัตตาคารของโรงแรม**

วันที่หก **ปามุกคาล่ - ปราสาทปุยฝ้าย - เมืองโบราณเฮียราโพลิส - โรงงานเครื่องหนัง - ชานักคาล่ - ม้าไม้เมืองทรอย**

เช้า **รับประทานอาหารเช้า ณ ห้องอาหารของโรงแรม**

นำท่านเข้าชม **ปราสาทปุยฝ้าย (Cotton Castle)** ซึ่งเกิดจากน้ำแร่ร้อนที่มีแร่ธาตุแคลเซียมคาร์บอเนต มาตกตะกอนเกิดเป็นลักษณะหน้าผา ซ้อนกันเป็นชั้นน้ำตก มีสีขาวคล้ายกับสร้างมาจากปุยฝ้าย ซึ่งน้ำแร่ที่ไหลลงมาแต่ละชั้นจะแข็งเป็นหินปูน ย้อยเป็นรูปร่างต่างๆอย่างสวยงามและน่า

อัจฉริยะ น้ำแร่นี้มีคุณสมบัตินี้ตั้งแต่ประมาณ 35-100 องศาเซลเซียส ประชาชนจึงนิยมไปอาบหรือนำมาดื่ม เพราะเชื่อว่ามีคุณสมบัติในการรักษาโรคหัวใจ โรคไขข้ออักเสบ ความดันโลหิตสูง โรคทางเดินปัสสาวะ และโรคไต ในอดีตกาลชาวโรมันเชื่อว่าน้ำพุร้อนสามารถรักษาโรคได้ จึงได้สร้างเมืองเฮียราโพลิสล้อมรอบ ปัจจุบันเมืองปามุคคาเลและเมืองเฮียราโพลิส ได้รับการยกย่องจากองค์การยูเนสโกให้เป็นมรดกโลกทางธรรมชาติและวัฒนธรรมในปี ค.ศ. 1988 สำคัญอื่นๆ นำท่านชมเมืองโบราณเฮียราโพลิส (Hierapolis) ในอดีตเป็นสถานที่บำบัดโรค ก่อตั้งโดยกษัตริย์ยูเมเนสที่ 1 แห่งแพร์แกมมู ในปี 190 ก่อนคริสตกาล สถานที่แห่งนี้มีแผ่นดินไหวเกิดขึ้นหลายครั้งหลังปี ค.ศ. 1334 จึงไม่มีคนอาศัยอยู่อีก ศูนย์กลางของเฮียราโพลิสเป็นบ่อน้ำที่ศักดิ์สิทธิ์ ซึ่งปัจจุบันตั้งอยู่ในปามุคคาเล สถานที่สำคัญอื่นๆ ได้แก่ พิพิธภัณฑสถานปามุคคาเล โรงอาบน้ำโรมัน โบสถ์สมัยไบแซนไทน์ จากนั้นนำท่านแวะ โรงงานผลิตเครื่องหนัง **Leather Factory** ซึ่งประเทศตุรกีเป็นประเทศที่มีฐานการผลิตเครื่องหนังคุณภาพสูงที่สุดอันดับต้นๆ ของโลก ทั้งยังผลิตเสื้อผ้าให้กับแบรนด์ดังในอิตาลี อาทิ Versace, Prada, Michael Kors อีกด้วย อีสระให้ท่านเลือกชมผลิตภัณฑ์จากเครื่องหนัง



กลางวัน รับประทานอาหารกลางวัน ณ ภัตตาคาร

บ่าย นำท่านเดินทางสู่ เมืองชานัคคาเล่ (Canakkale) ซึ่งเป็นศูนย์กลางการค้าตลอดจนชุมทางการเดินรถ และขนถ่ายสินค้าจากเอเชียสู่ยุโรป นับตั้งแต่สุลต่านอห์เม็ตที่ 2 ได้สร้างป้อมปราการขึ้นที่นี่เมื่อ

ปี 1452 เมืองซันคาลาเลในอดีตเป็นที่ตั้งของสมรภูมิมิรบักลิโปลี สมัยสงครามโลกครั้งที่ 1 เมื่อฝ่ายสัมพันธมิตรต้องการรุกคืบหน้า เข้าไปยังช่องแคบคาร์ดาแนลส์ เพื่อบีบให้ตุรกีถอนตัวออกจากรวมโลก นำท่านชมและถ่ายรูปคู่กับ **ม้าไม้จำลองแห่งทรอย** ม้าไม้ที่มีชื่อเสียงโด่งดังมากที่สุดจากมหากาพย์ภาพยนตร์เรื่องทรอย (Troy) เป็นหนึ่งในอาวุธยุทธโศภณ์อันชาญฉลาดในสมัยนั้นที่ชาวกรีกใช้อุบายส่งม้าไม้ให้เมืองทรอยเพื่อเป็นของกำนัล แต่ได้แอบบรรจุคนมาในม้าไม้เพื่อเข้ามาเปิดประตูเมืองทรอย ให้ทหารเข้าเมืองจนทำให้เมืองทรอยล่มสลาย ซึ่งเปรียบเสมือนสัญลักษณ์อันชาญฉลาดด้านกลการศึกของนักรบโบราณ

ที่พัก **นำท่านเข้าสู่ IRIS HOTEL หรือเทียบเท่า**

ค่ำ **รับประทานอาหารค่ำ ณ ภัตตาคารของโรงแรม**

วันที่เจ็ด **อิสตันบูล - ล่องเรือเฟอร์รี่ - ตลาดสไปซ์ - หอคอยกาลาด้า - จัตุรัสทักซิม**

เช้า **รับประทานอาหารเช้า ณ ห้องอาหารของโรงแรม**

นำท่านเดินทางเข้าสู่กรุงอิสตันบูล เมืองหลวงของประเทศตุรเคีย

กลางวัน **รับประทานอาหารกลางวัน ณ ภัตตาคาร**

บ่าย นำท่านเดินทางสู่ท่าเรือคาคอย Kadikoy Pier เพื่อนำท่านล่องเรือเฟอร์รี่ช่องแคบบอสฟอรัส ช่องแคบที่เชื่อมทะเลดำ The Black Sea เข้ากับทะเลมาร์มาร่า Sea of Marmara ความยาวทั้งสิ้นประมาณ 32 กิโลเมตร ความกว้างตั้งแต่ 500 เมตร จนถึง 3 กิโลเมตร ถือว่าสุดขอบของทวีปยุโรป และสุดขอบของทวีปเอเชียมาพบกันที่นี่ และแบ่งประเทศตุรเคียออกเป็นฝั่งเอเชียและยุโรป และชมความสวยงามของอาคารต่างๆ ริมน้ำช่องแคบบอสฟอรัสฝั่งยุโรปที่ท่าเรือเอมิโนนู Eminonu Pier ย่านการค้าเก่าแก่ที่คึกคักแห่งหนึ่งของกรุงอิสตันบูล จากนั้นนำท่านแวะ**ตลาดสไปซ์ มาร์เก็ต Spice Market** หรือตลาดเครื่องเทศ ท่านสามารถเลือกซื้อของฝากได้ในราคาขอมเยา ไม่ว่าจะเป็นเครื่องประดับ ชาหรือกาแฟ รวมถึงผลไม้อบแห้งอันขึ้นชื่อของตุรกี อย่าง แอปริคอต หรือจะเป็นถั่วพิทาชิโอ ซึ่งมีให้เลือกซื้อมากมาย รวมถึงแวะร้านของฝาก **Candy Shop** หรือ**ร้านเตอร์กิชดีไลท์** ขนมหวานขึ้นชื่อของตุรเคีย เป็นลักษณะขนมหวานทรงลูกเต๋า ทำจากแป้งและน้ำตาลมักมีอัลมอนด์พิทาชิโอ วอลนัทและแมคคาเดเมียเป็นส่วนผสม จัดว่าเป็นของฝากที่ห้ามพลาดเมื่อเดินทางมาเยี่ยมเยือนประเทศตุรเคีย



ให้ท่านถ่ายรูปหอคอยกาลาต้า **Galata Tower** หอคอยหินสไตล์โรมันเป็นหนึ่งในแลนด์มาร์กของเมืองอิสตันบูล ถูกสร้างขึ้นในปีถูกสร้างขึ้นในปี ค.ศ.1348 เพื่อแทนที่หอคอยกาลาตาเก่าในยุคบาเซนไทน์บริเวณชั้นบนของหอคอยกาลาตา มีร้านอาหารและคาเฟ่ไว้คอยบริการ ซึ่งสามารถมองเห็นวิวทิวทัศน์ของบอสฟอรัส ถนนใกล้เคียงในเขตกาลาตาคาราค็อยอันเก่าแก่ และบริเวณโดยรอบของนครอิสตันบูล ท่านสามารถอิสระลองลิ้มชิมรสร้านดัง อาทิ สเต็ก, เบอร์เกอร์ เป็นต้น ซึ่งเป็นที่รู้จักกันในนาม ซอลเบ Saltbae เจ้าของภัตตาคารสไตล์ตุรกีชื่อ Nusret Gökçe ที่มีเทคนิคในการเตรียมและปรุงรส ซึ่งสร้างชื่อเสียงมาตั้งแต่ปี 2017 ด้วยท่วงท่าโรยเกลือลงบนสเต็กอย่างมีสีสันจนกลายเป็นไวรัลในโลกออนไลน์ ทำให้มีผู้ติดตามเป็นอย่างมากและปัจจุบันมีสาขาอยู่มากมายหลายแห่งด้วยกัน จากนั้นนำท่านสู่ย่านทักซิม สแควร์ **Taksim Square** เป็นย่านคึกคักที่สุดในมหานครอิสตันบูล และเป็นจุดศูนย์รวมของนักท่องเที่ยวทั่วโลก ตั้งอยู่ในเขตยุโรปของนครอิสตันบูล คำว่า Taksim หมายถึง การแบ่งแยก หรือ การกระจาย ซึ่งมีที่มาจากในรัชสมัยของ Sultan Mahmud I สถานที่แห่งนี้เคยเป็นที่ตั้งของอ่างเก็บน้ำในยุคของออตโตมันและเป็นจุดที่สายน้ำจากทางตอนเหนือถูกรวบรวมและกระจายออกไปยังส่วนอื่น ๆ ของเมืองนอกจากนี้คำว่า Taksim ยังหมายถึงรูปแบบดนตรีพิเศษในเพลงคลาสสิกของตุรกีอีกด้วย ระหว่างที่เราเดินเพลินบางช่วงเวลาจะมีตารางสีแดงที่วิ่งมาตามรางมีกิจกรรมพิเศษบนรถรางได้นักท่องเที่ยวได้เห็นการแสดงต่างบนรางได้ตลอดเวลานอกจากนี้ Taksim Square ยังรายล้อมไปด้วยร้านอาหารตุรกี, ร้านค้า, ผับ, คาเฟ่และร้านอาหารจานด่วนนานาชาติมากมายได้แก่ Pizza Hut, Mc Donald's, Subway และ Burger King และสินค้าแบรนด์เนมชื่อดัง อื่น ๆ อีกมากมายให้นักท่องเที่ยวได้เพลิดเพลินได้ตลอดเวลา



คำ **รับประทานอาหารค่ำ ณ ภัตตาคารอาหารพื้นเมือง**

ที่พัก **นำท่านเข้าสู่ที่พัก RAMADA ENCORE หรือเทียบเท่า**

วันที่แปด **อิสตันบูล – เข้าชมสุเหร่าสีน้ำเงิน - ฮิปโปโดรม - ฮาเกียโซเฟีย - รูปท้อปเซเวนส์ฮิลล์ - สนามบินอิสตันบูล**

เช้า **รับประทานอาหารเช้า ณ ห้องอาหารของโรงแรม**

นำท่านเดินทางสู่ **จัตุรัสสุลต่านอาห์เหม็ด Sultan Ahmed Complex** มีชื่อเรียกโบราณคือ **ฮิปโปโดรม Hippodrome** ตั้งอยู่หน้าสุเหร่าสีน้ำเงิน เดิมเป็นลานแข่งรถม้าและศูนย์กลางเมืองในยุคไบแซนไทน์ นำท่าน **เข้าชมสุเหร่าสีน้ำเงิน Blue Mosque** สถานที่ศักดิ์สิทธิ์ ทางศาสนา ที่มีความสวยงามแห่งหนึ่ง ชื่อนี้ได้มาจากกระเบื้องเคลือบสีน้ำเงินที่ใช้ปูตลอดแนวฝาผนังด้านใน และถูกสร้างขึ้นบนพื้นที่ซึ่งเคยเป็นวังของจักรพรรดิไบเซนไทน์ โดยสุลต่านอาห์เหม็ดที่ 1 ค.ศ. 1609 ใช้เวลาสร้างทั้งหมด 7 ปี จากนั้นนำท่านถ่ายรูปภายนอกของ **สุเหร่าเซนต์โซเฟีย Mosque of Hagia Sophia** หรือชื่อในปัจจุบัน **พิพิธภัณฑสถานฮาเยียโซเฟีย Ayasofya Museum** เดิมเคยเป็นโบสถ์ของคริสต์ศาสนานิกายออร์ทอดอกซ์ ต่อมาถูกเปลี่ยนเป็นสุเหร่า ปัจจุบันเป็นพิพิธภัณฑสถาน ถือเป็นสิ่งก่อสร้างที่ยิ่งใหญ่ที่สุดแห่งหนึ่ง และ ถือเป็น 1 ใน 7 สิ่งมหัศจรรย์ของโลกยุคกลาง จุดเด่นอยู่ที่ยอดโดมขนาดมหึมา กลางวิหารและนับเป็นตัวอย่างของสถาปัตยกรรมไบเซนไทน์ที่ดีที่สุด นำท่านสู่จุดเช็คอินยอดนิยมอีกแห่งหนึ่ง **รูปท้อปของโรงแรมเซเวนฮิลล์ Seven Hills** ถ่ายรูปกับวิวแสนงามของช่องแคบบอสฟอรัส, สุเหร่าสีน้ำเงินและสุเหร่าฮาเกียโซเฟียเข้าด้วยกัน กับเหล่านางนวลที่อยู่โดยรอบ พร้อมเครื่องดื่มชอฟอร์ดริงค์ท่านละ 1 แก้ว เรียกได้ว่าเป็นทัศนียภาพที่งดงามแบบสุดๆ



กลางวัน รับประทานอาหารกลางวัน ณ ภัตตาคาร อาหารจีน



สมควรแก่เวลา นำท่านเดินทางสู่สนามบินอิสตันบูล

16.30 น. นำท่านเดินทางออกจากสนามบินอิสตันบูล โดยสายการบิน Thai Airways เที่ยวบินmuji TG901

วันที่เก้า สนามบินสุวรรณภูมิ

05.20 น. เดินทางถึงสนามบินสุวรรณภูมิโดยสวัสดิภาพ.

อัตราค่าบริการและเงื่อนไขรายการท่องเที่ยว

กำหนดวันเดินทาง	ผู้ใหญ่พัก 2-3 ท่าน ท่านละ	พักเดี่ยว เพิ่มท่าน ละ	เด็กอายุต่ำ กว่า 11 ปี พัก กับผู้ใหญ่ 2 ท่าน (เสริม เตียง)	ท่านที่มีตัว โดยสารอยู่แล้ว ต้องการร่วมทัวร์ (Join Land) ราคาไม่รวมตัว อินเตอร์และ ภายใน
3-11 ต.ค. 69	59,900.-	8,900.-	49,900.-	31,900.-
10-18 ต.ค. 69	59,900.-	8,900.-	49,900.-	31,900.-
17-25 ต.ค. 69	59,900.-	8,900.-	49,900.-	31,900.-
22-30 ต.ค. 69	59,900.-	8,900.-	49,900.-	31,900.-
31 ต.ค. – 8 พ.ย. 69	59,900.-	8,900.-	49,900.-	31,900.-
7-15 พ.ย. 69	59,900.-	8,900.-	49,900.-	31,900.-
21-29 พ.ย. 69	59,900.-	8,900.-	49,900.-	31,900.-
3-11 ธ.ค. 69	59,900.-	8,900.-	49,900.-	31,900.-
19-27 ธ.ค. 69	63,900.-	10,900.-	53,900.-	42,900.-
26 ธ.ค. 69 – 3 ม.ค. 70	65,900.-	10,900.-	55,900.-	44,900.-
30 ธ.ค. 69 – 7 ม.ค. 70	65,900.-	10,900.-	55,900.-	44,900.-

โปรแกรมอาจจะมีการปรับเปลี่ยนตามความเหมาะสมของสภาพอากาศและฤดูกาล

ราคาทัวร์ข้างต้นยังไม่รวมค่าทิปมัคคุเทศก์ท้องถิ่นและคนขับรถรวม 2,500 บาท / ท่าน / ทริป
(ชำระที่สนามบินวันเดินทาง)

ค่าทิปหัวหน้าทัวร์จากประเทศไทย ตามมาตรฐานประมาณ 900 บาท / ท่าน / ทริป

****ทั้งนี้ไม่ได้เป็นการบังคับ ขึ้นอยู่กับความพึงพอใจของท่าน ในการบริการของหัวหน้าทัวร์****

หมายเหตุ

1.กรณีของ Optional Tour ได้แก่ บอลลูนทัวร์ / Jeep Safari / Classic Car ขอให้ซื้อผ่านหัวหน้าทัวร์ระหว่างการเดินทางเท่านั้น เนื่องจากสาเหตุด้านความปลอดภัยและการจัดสรรเวลาในการบริหารคณะทัวร์ หากท่านใดสำรองทัวร์ Option เองโดยไม่ผ่านหัวหน้าทัวร์ บริษัทฯ ขอสงวนสิทธิ์ในการเรียกเก็บค่าใช้จ่ายเพิ่มท่านละ 3,000 บาท / 1 Option

2.ร้านค้าพื้นเมืองระหว่างการเดินทาง อาทิเช่น โรงงานทอพรหม, โรงงานผลิตเครื่องหนัง, โรงงานเซรามิก, โรงงานเครื่องประดับ และร้านขนม Candy Shop ซึ่งถูกรวมในรายการทัวร์เรียบร้อยแล้ว เนื่องจากเป็นอัตราค่าบริการทัวร์ราคาพิเศษ กรณีท่านใดไม่ประสงค์จะลงแวะโรงงานและร้านค้าพื้นเมืองดังกล่าว บริษัทฯ ขอสงวนสิทธิ์ในการเรียกเก็บค่าบริการทัวร์เพิ่มท่านละ 3,000 บาท / 1 ร้านค้า

เงื่อนไขการให้บริการ

1. **ชำระเงินมัดจำท่านละ 30,000 บาท** โดยโอนเข้าบัญชี ที่นั่งจะยืนยันเมื่อได้รับเงินมัดจำแล้วเท่านั้น
2. ส่งสำเนาหน้าพาสปอร์ตของผู้ที่เดินทาง ที่มีอายุการใช้งานไม่น้อยกว่า 6 เดือน นับจากวันเดินทางกลับถึงไทย
3. **เที่ยวบินที่ระบุในโปรแกรมอาจมีการเปลี่ยนแปลง** หากท่านที่ต้องการออกบัตรโดยสารภายในประเทศ (กรณีลูกค้าอยู่ต่างจังหวัด) ต้องติดต่อเจ้าหน้าที่บริษัทฯ ก่อนออกบัตรโดยสารทุกครั้ง เพื่อยืนยันเที่ยวบินของโปรแกรมที่ถูกต้อง กรณีออกบัตรโดยสารภายในประเทศโดยไม่ได้รับการยืนยันจากทางบริษัทฯ และไม่สอดคล้องกับเที่ยวบินของโปรแกรม ทางบริษัทฯ ขอสงวนสิทธิ์ไม่รับผิดชอบค่าใช้จ่ายที่อาจเกิดเพิ่มขึ้นได้
4. หากในคณะของท่านมีผู้ต้องการดูแลพิเศษ นั่งรถเข็น (Wheelchair), เด็ก, ผู้สูงอายุ, มีโรคประจำตัว หรือไม่สะดวกใน การเดินทางท่องเที่ยวในระยะเวลาเกินกว่า 4-5 ชั่วโมงติดต่อกัน ท่านและครอบครัวต้องให้การดูแลสมาชิกภายในครอบครัวของท่านเอง เนื่องจากการเดินทางเป็นหมู่คณะ หัวหน้าทัวร์มีความจำเป็นต้องดูแลคณะทัวร์ทั้งหมด



ค่าบัตรโดยสารเครื่องบินชั้นประหยัด (Economy Class) ที่ระบุวันเดินทางไปกลับ พร้อมคณะ (ในกรณีมีความประสงค์อยู่ต่อ จะต้องไม่เกินจำนวนวัน และอยู่ภายใต้เงื่อนไขของสายการบิน) รวมค่าภาษีสนามบินทุกแห่งตามรายการ



ค่าที่พักห้องละ 2-3 ท่าน ตามโรงแรมระบุไว้ในรายการ หรือระดับเทียบเท่า



ค่าอาหาร ค่าเข้าชม และ ค่ายานพาหนะทุกชนิด ตามที่ระบุไว้ในรายการทัวร์ข้างต้น



ภาษีมูลค่าเพิ่ม 7% (เฉพาะค่าบริการ)



ค่าน้ำหนักกระเป๋าเดินทางตามกิโลกรัมที่กำหนดไม่เกิน 23 กิโลกรัม / ท่าน



ค่าประกันอุบัติเหตุวงเงินสูงสุด 2

รายละเอียดโปรดสแกนด้านล่าง
**เงื่อนไขตามกรมธรรม์ประกันภัย)



X อัตราค่าบริการไม่รวม



ค่าธรรมเนียมการจัดทำหนังสือเดินทาง



ค่าใช้จ่ายส่วนตัว อาทิเช่นค่าเครื่องสำอางพิเศษ, ค่าโทรศัพท์, ค่าซักรีด, ค่ารถหนังสือเดินทาง, ค่าน้ำหนักเกินจากกิโลกรัมที่กำหนด, ค่ารักษาพยาบาล กรณีป่วยจากโรคประจำตัว, ค่ากระเป๋าเดินทางของมีค่าที่สูญหายในระหว่างการเดินทาง



ค่าทิปมัคคุเทศก์ท้องถิ่นและคนขับรถรวม 2,500 บาท / ทริป

สำหรับท่านที่รับประทานอาหารพิเศษ อาหารเมื่อสัตว์ ไม่ทานหมู ไม่ทานไก่ และมีความจำเป็นอีก จัดเตรียมอาหารไว้ให้ท่านเป็นพิเศษ กรุณาแจ้งไว้ในรายการ ขอสงวนสิทธิ์ในการเรียกจ่ายเพิ่มเติมที่เกิดขึ้นตามจริง

ค่าทิปหัวหน้าทัวร์จากเมืองไทย 900 บาท / ทริป
*ขึ้นอยู่กับความพึงพอใจของท่าน



ค่าธรรมเนียมน้ำมันและภาษีสนามบิน กรณีที่สายการบินมีการปรับขึ้นราคา ซึ่งลูกค้าต้องชำระส่วนต่างเพิ่ม บริษัทฯ ขอสงวนสิทธิ์เรียกเก็บค่าบริการเพิ่ม กรณีที่สายการบินมีการปรับขึ้นค่าภาษีน้ำมัน และภาษีสนามบิน ก่อนเดินทาง



ค่าน้ำหนักกระเป๋าเดินทางในกรณีที่เกินกว่าสายการบินกำหนด



ค่าบริการยกกระเป๋าในโรงแรม ซึ่งท่านต้องดูแลกระเป๋าและทรัพย์สินด้วยตนเอง





เงื่อนไขการให้บริการ

1. กรุณาชำระเงินมัดจำท่านละ 30,000 บาท โดยโอนเข้าบัญชี ที่นี้จะยืนยันเมื่อได้รับเงินมัดจำแล้วเท่านั้น
2. ส่งสำเนาหนังสือเดินทางของผู้ที่เดินทาง ที่มีอายุการใช้งานไม่น้อยกว่า 6 เดือน ภายใน 3 วันนับจากวันจอง
3. หากท่านที่ต้องการออกตัวโดยสารภายในประเทศ (กรณีลูกค้าอยู่ต่างจังหวัด) ให้ท่านติดต่อเจ้าหน้าที่ก่อนออกบัตรโดยสารทุกครั้ง หากออกบัตรโดยสารโดยมีแจ้งเจ้าหน้าที่ หากมีการเปลี่ยนแปลงใดๆทางบริษัทของสวนสิทธ์ไม่รับผิดชอบค่าใช้จ่ายที่เกิดขึ้น
4. หากในคณะของท่านมีผู้ต้องการดูแลพิเศษ นั่งรถเข็น (Wheelchair), เด็ก, ผู้สูงอายุ, มีโรคประจำตัว หรือไม่สะดวกในการเดินทางท่องเที่ยวในระยะเวลาเกินกว่า 4-5 ชั่วโมงติดต่อกัน ท่านและครอบครัวต้องให้การดูแลสมาชิกภายในครอบครัวของท่านเอง เนื่องจากการเดินทางเป็นหมู่คณะ หัวหน้าทัวร์มีความจำเป็นต้องดูแลคณะทัวร์ทั้งหมด



เงื่อนไขค่าทัวร์ส่วนที่เหลือ

ทางบริษัทฯ ขอเก็บค่าทัวร์ส่วนที่เหลือ 45 วันก่อนการเดินทาง หากท่านไม่ผ่านการอนุมัติวีซ่าหรือยกเลิกการเดินทางโดยเหตุจำเป็น ทางบริษัทฯ ขอเก็บเฉพาะค่าใช้จ่ายที่เกิดขึ้นตามจริง



เงื่อนไขอื่นๆ

โปรดตรวจสอบหนังสือเดินทาง : หนังสือเดินทางต้องมีอายุไม่ต่ำกว่า 6 เดือน หรือ 180 วัน ขึ้นไปก่อนการเดินทาง และต้องมีหน้ากระดาษอย่างต่ำ 6 หน้า

หมายเหตุ : สำหรับผู้เดินทางที่อายุไม่ถึง 18 ปี และไม่ได้เดินทางกับบิดา มารดา ต้องมีจดหมายยินยอมให้บุตรเดินทางไปต่างประเทศจากบิดาหรือมารดาแนบมาด้วย

รายการทัวร์อาจมีการปรับเปลี่ยนหรือยกเลิกตามสภาพอากาศและความเหมาะสม โดยคำนึงถึงความปลอดภัยของผู้เดินทางเป็นหลัก โดยไม่จำเป็นต้องแจ้งให้ทราบล่วงหน้า





สำคัญ โปรดอ่านเงื่อนไขที่ท่านควรรทราบ



ข้อมูลสำคัญเกี่ยวกับสายการบิน

- **ที่นั่งบนเครื่องบิน** จัดโดยสายการบินแบบอัตโนมัติ ผู้โดยสารไม่สามารถเลือกหรือรับประกันว่าจะได้นั่งติดกันได้
- **ที่นั่ง Long Leg** อยู่ที่แถวหน้าหรือบริเวณประตูฉุกเฉิน สงวนสิทธิ์ให้เฉพาะผู้มีคุณสมบัติตามเกณฑ์ เช่น ร่างกายแข็งแรง และอยู่ในดุลยพินิจของเจ้าหน้าที่เช็คอินเท่านั้น
- **บริษัทฯ ได้ชำระมัดจำค่าตัวแล้ว** หากยกเลิกตั๋ว บริษัทฯ ขอสงวนสิทธิ์ไม่คืนค่ามัดจำ (ประมาณ 1,000-10,000 บาท แล้วแต่สายการบินและช่วงเวลา)

ทางบริษัทฯ ไม่รับผิดชอบค่าใช้จ่ายตัวเครื่องบินภายในประเทศทุกกรณี

หากเดินทางจากต่างจังหวัด ค่าเดินทาง เช่น ตัวเครื่องบิน รถไฟ รถทัวร์ และที่พัก ไม่รวมในรายการทัวร์ และหากเที่ยวบินภายในประเทศเปลี่ยนแปลง ยกเลิก หรือมีเหตุสุดวิสัย บริษัทฯ ไม่รับผิดชอบค่าใช้จ่ายส่วนนี้



ข้อมูลสำคัญเกี่ยวกับโรงแรมที่พัก

- **ห้องไม่ติดกัน** เนื่องจากแปลนห้องแต่ละโรงแรมต่างกัน ห้องพักแต่ละประเภทอาจอยู่คนละอาคารหรือห้องไม่ติดกันได้
- **ห้องแบบ 3 ท่าน** บางโรงแรมอาจไม่มี แต่ใช้เตียงใหญ่กับเตียงพับเสริมหรือโซฟาเบดแทน
- **แอร์** โรงแรมยุโรปมักไม่มีเครื่องปรับอากาศ เนื่องจากสภาพอากาศเย็น
- **หากมีงานพิเศษในพื้นที่** เช่น ประชุมนานาชาติ Trade fair, เทศกาล ทำให้โรงแรมราคาเพิ่มและเต็ม บริษัทฯ ขอสงวนสิทธิ์ปรับหรือย้ายเมืองตามความเหมาะสม”
- **โรงแรมแบบ Traditional** ในยุโรป ห้องเดี่ยวมักมีขนาดกะทัดรัด อาจไม่มีอ่างอาบน้ำ และลักษณะห้องแตกต่างกันตามการออกแบบ

ตัวอย่างประเภทห้องพัก *เป็นเพียงตัวอย่างเพื่อให้เห็นภาพสำหรับประเภทห้องในแบบต่างๆ



ห้องพักเดี่ยว
SINGLE



ห้องพักเตียงคู่
TWIN



ห้องพักดับเบิล
DOUBLE



เตียง 3 ท่าน ที่นอนเสริม
TRIPLE





เงื่อนไขการยกเลิก

**กรณีการขอยกเลิกการเดินทาง หรือเลื่อนการเดินทาง ต้องแจ้งกับทางบริษัทฯ เป็นลายลักษณ์อักษรเท่านั้น

**กรณีนักท่องเที่ยวหรือตัวแทนจำหน่าย ต้องการขอรับเงินค่าบริการคืน นักท่องเที่ยวหรือตัวแทนจำหน่าย (ผู้มีชื่อในเอกสารการจอง) จะต้องส่งหลักฐานการชำระค่าบริการต่างๆ และหน้าสมุดบัญชีธนาคารที่ต้องการให้นำเงินเข้าให้ครบถ้วน โดยมีเงื่อนไขการคืนเงินค่าบริการ ตาม "ประกาศคณะกรรมการธุรกิจนำเที่ยว และมัคคุเทศก์ เรื่อง หลักเกณฑ์เกี่ยวกับการกำหนดอัตราการจ่ายเงินค่าบริการคืนให้แก่นักท่องเที่ยว พ.ศ. 2563" ดังนี้

**ยกเลิก ไม่น้อยกว่า 30 วันก่อนการเดินทาง
(ไม่นับวันเดินทาง)**

คืนเงินค่าทัวร์เต็มจำนวน หรือ **หักค่าใช้จ่ายที่เกิดขึ้นจริง** เพื่อการเตรียมการนำเที่ยว ทั้งหมด เช่น ค่ามัดจำตัวเครื่อง ค่าบริการแลนด์ต่างประเทศ ค่าวีซ่า เป็นต้น

**ยกเลิก ไม่น้อยกว่า 15-29 วันก่อนเดินทาง
(ไม่นับวันเดินทาง)**

คืนเงิน 50% ของค่าทัวร์ทั้งหมด ยกเว้น ค่าใช้จ่ายที่เกิดขึ้นจริงเพื่อการเตรียมการนำเที่ยวทั้งหมด เช่น ค่ามัดจำตัวเครื่อง ค่าบริการแลนด์ ต่างประเทศ เป็นต้น

ยกเลิก น้อยกว่า 15 วันก่อนการเดินทาง

ทางบริษัทฯ ขอสงวนสิทธิ์ไม่คืนเงินค่าทัวร์ทั้งหมด การจ่ายเงินคืนแก่นักท่องเที่ยวตามข้อกำหนดด้านบน ซึ่งมีการหักเงินในบางส่วนนั้น เนื่องจากทางบริษัทฯ ใช้จ่ายที่ได้จ่ายจริงเพื่อการเตรียมการจัดนำเที่ยวไปแล้ว เช่น การมัดจำที่นั่งบัตรโดยสารเครื่องบิน การจองที่พัก และ ค่าใช้จ่ายที่จำเป็นอื่นๆ เป็นต้น

การยกเลิกเดินทางกับกรุ๊ปที่ออกเดินทางช่วงเทศกาลวันหยุด เช่น ปีใหม่, สงกรานต์ เป็นต้น

บางสายการบินมีการการันตีมัดจำที่นั่งกับสายการบิน และค่ามัดจำที่ปัก รวมถึงเที่ยวบินพิเศษ เช่น CHARTER FLIGHT **จะไม่มีการคืนเงินมัดจำ หรือ ค่าทัวร์ทั้งหมดที่ชำระแล้ว** ไม่ว่าจะยกเลิกด้วยกรณีใดๆ

หากท่านงดการใช้บริการรายการใดรายการหนึ่ง หรือไม่เดินทางพร้อมคณะ

ทางบริษัทฯ จะถือว่าท่านสละสิทธิ์ **ไม่อาจเรียกร้องค่า บริการและเงินมัดจำคืน ไม่ว่าจะกรณีใดๆ ทั้งสิ้น**

กรณีที่กองตรวจคนเข้าเมืองในกรุงเทพฯ และต่าง ประเทศปฏิเสธการเดินทางออกหรือเข้าประเทศที่ระบุ

บริษัทฯ ขอสงวนสิทธิ์ที่จะไม่คืนค่าทัวร์ ไม่ว่าจะกรณีใดๆ *สำคัญ !! บริษัททำธุรกิจเพื่อการท่องเที่ยวเท่านั้น ไม่สนับสนุนการเดินทางเข้าญี่ปุ่นโดยผิดกฎหมาย ลูกค้าต้องผ่านการตรวจคนเข้าเมืองด้วยตัวของท่านเอง โดยมีเหตุผลที่ไม่สามารถช่วยเหลือใดๆ ได้ทั้งสิ้น *

ทางบริษัทฯ ขอสงวนสิทธิ์ไม่สามารถรับผิดชอบต่อความเสียหายหรือค่าใช้จ่ายใดๆ ที่เพิ่มขึ้นของนักท่องเที่ยว ที่ไม่ได้เกิดจากความผิดของทางบริษัท เช่น ภัยธรรมชาติ สงคราม การจลาจล การนัดหยุดงาน การปฏิวัติ อุบัติเหตุ ความเจ็บป่วย ความสูญหายหรือเสียหายของสัมภาระ ความล่าช้า เปลี่ยนแปลง หรือการบริการของสายการบิน เหตุสุดวิสัยอื่น เป็นต้น



