

บริษัท วีวิด เวิลด์ ทัวร์ จำกัด เลขที่ 9 โชคชัย 4 ซอย 40 ลาดพร้าว กรุงเทพฯ 10230

Tel. 090-9264555, 098-9961699 Fax. 02-0018994 E-mail: vividworldtour@hotmail.com

Website: http://www.vividworldtour.com Facebook: http://www.facebook.com/vividworldtour

ดินแดนธรรมชาติแห่งขุนเขา

# เจินซือ

แกรนด์แคนยอน เหวผิงซาน ภูเขาจินหลี่ซาน

**CVZ348**  
5วัน 4คืน

**บินตรง**  
สู่เมืองเจินซือ

**ทัวร์ไม่ลงร้าน**

เดินทาง  
**กันยายน - ธันวาคม 69**  
สายการบิน VIETJET (VZ)  
น้ำหนักกระเป๋า 20 KG

**19,888.-** เริ่มต้นเพียง

ปียง่างบุฟเฟต์สโตล์จีนพร้อมเครื่องดื่มไม่อัน

สัมผัสเสน่ห์ของธรรมชาติ เขื่อนจินอูยกยานป่าหินชั่วปู้หย่า  
อุทยานภูเขาจินหลี่ซาน อุทยานชิงเจียงแกรนด์แคนยอน  
อุทยานเขาผิงซานแกรนด์แคนยอน ชมวิวกลางคืนถนนคนเดินเมืองเสวียน  
ช้อปปิ้งถนนคนเดินเมืองลูกสาวเจินซือ เดินเล่นย่านการค้าห้างเหอรุ่งเจิง

CVZ348

5วัน 4คืน

ดินแดนธรรมชาติแห่งขุนเขา

# เจินซือ

แกรนด์แคนยอน เหวผิงซาน ภูเขาจินหลี่ซาน

บินตรง  
สู่เมืองเจินซือ



ทัวร์ไม่ลงร้าน

เดินทาง

กันยายน - ธันวาคม 69

[vietjetair.com](http://vietjetair.com)

สายการบิน VIETJET (VZ)

น้ำหนักกระเป๋า 20 KG

# 19,888.-

เริ่มต้น  
เพียง

ไปยังบุฟเฟ่ต์ไต้หวันพร้อมเครื่องดื่มไม่อั้น



สัมผัสเสน่ห์ของธรรมชาติ เขื่อนจินอูยกานป่าหินชิวปู้หย่า  
อุทยานภูเขาจินหลี่ซาน อุทยานชิงเจียงแกรนด์แคนยอน  
อุทยานเขาผิงซานแกรนด์แคนยอน ชมวิวกลางคืนถนนคนเดินเมืองเสวียน  
ช้อปปิ้งถนนคนเดินเมืองลูกสาวเจินซือ เดินเล่นย่านการค้าห้างเทอร์นเจิง

FLIGHT:

[vietjetair.com](http://vietjetair.com)

BKK  ENH

ENH  BKK

เที่ยวบิน      เวลาออก      เวลาถึง

VZ3706      16.16      20.30

เที่ยวบิน      เวลาออก      เวลาถึง

VZ3707      21.30      23.50

# CVZ348 ดินแดนธรรมชาติแห่งหุบเขา เอ็นซือ

## แกรนด์แคนยอน เขาผิงซาน ภูเขาจินหลีซาน 5วัน 4คืน

สัมผัสเสน่ห์ของธรรมชาติ เช็ควิวอุทยานป่าหินชิวปู้หย่า  
อุทยานภูเขาจินหลีซาน อุทยานชิงเจียงแกรนด์แคนยอน  
อุทยานเขาผิงซานแกรนด์แคนยอน ชมวิวกลางคืนถนนคนเดินเมืองเสวียน  
ช้อปปิ้งถนนคนเดินเมืองลูกสาวเอ็นซือ เดินเล่นย่านการค้าห้างเหอรุ่นเจิง

**ทัวร์ไม่ลงร้านช้อปปิ้ง**  
**บินตรงสู่เมืองเอ็นซือ**  
**เมนูพิเศษ ปิ้งย่างบุฟเฟ่ต์สไตล်จีนพร้อมเครื่องดื่มไม่อั้น**

เดินทางโดยสายการบิน VIETJET AIR (VZ) น้ำหนักสัมภาระโหลดใต้ท้องเครื่อง 20/ CARRY ON 7 Kg.

วันที่	โปรแกรมท่องเที่ยว	เช้า	เที่ยง	เย็น	โรงแรม
1	VZ3706 BKK-ENH 16.15-20.30 ทำอากาศยานนานาชาติสุวรรณภูมิ – ทำอากาศยานนานาชาติ เอ็นซือ สวีเจียผิง – เข้าสู่ที่พัก				ENSHI ZIJING INTERNATIONAL HOTEL หรือระดับใกล้เคียงกัน
2	เมืองเอ็นซือ – อุทยานป่าหินชิวปู้หย่า (รวมค่าเข้าชม+รวมรถ อุทยาน) – ถนนคนเดินลูกสาวเอ็นซือ Options : ชมการแสดงซีหลานซาฟู้	🍴	🍴	🍴	ENSHI ZIJING INTERNATIONAL HOTEL หรือระดับใกล้เคียงกัน
3	อุทยานผิงซานแกรนด์แคนยอน (รวมค่าเข้าชม+รถอุทยาน+ ล่องเรือเข้า-ออก) – ชมวิวกลางคืนถนนคนเดินเมืองเสวียน Options : ล่องเรือแพมังกรแม่น้ำก้งสุ่ย	🍴	🍴	🍴	ENSHI ZIJING INTERNATIONAL HOTEL หรือระดับใกล้เคียงกัน
4	อุทยานภูเขาจินหลีซาน (รวมค่าเข้าชม+ล่องแพ+พรมเลื่อนขา ขึ้น)- ร่วมปาร์ตี้รอบกองไฟ	🍴	🍴	🍴	KOI MOUNTAIN CLIFF LODGE-CLIFF หรือระดับใกล้เคียงกัน
5	อุทยานชิงเจียงแกรนด์แคนยอน (รวมค่าเข้าชม+ล่องเรือ) – ย่านการค้าห้างเหอรุ่นเจิง – ทำอากาศยานนานาชาติเอ็นซือ สวี เจียผิง – ทำอากาศยานนานาชาติสุวรรณภูมิ VZ3707 BKK-ENH 21.30-23.50	🍴	🍴	🍴	

วันเดินทาง	ราคาผู้ใหญ่ (บาท)	ราคาเด็ก (บาท)	พักเดี่ยว/เดินทางท่านเดียว เพิ่ม (บาท)	ที่นั่ง	หมายเหตุ
15-19 กันยายน 2569	19,888	ไม่มีราคาเด็ก (ราคาเด็ก INF อายุไม่เกิน 2 ปี ราคา 7,500 บาท)	4,500	20	
29 กันยายน – 03 ตุลาคม 2569	19,888			20	
13-17 ตุลาคม 2569	21,888			20	
27-31 ตุลาคม 2569	21,888			20	
10-14 พฤศจิกายน 2569	20,888			20	
24-28 พฤศจิกายน 2569	20,888			20	
08-12 ธันวาคม 2569	21,888			20	
22-26 ธันวาคม 2569	21,888			20	

### วันที่หนึ่ง ทำอากาศยานนานาชาติสุวรรณภูมิ – ทำอากาศยานนานาชาติเินซือ สวีเจียฝิง – เข้าสู่ที่พัก

14.00 น. พร้อมกัน ณ ทำอากาศยานนานาชาติสุวรรณภูมิ อาคารผู้โดยสารขาออกระหว่างประเทศ ชั้น 4 เคาน์เตอร์สายการบิน VIETJET AIR (VZ) โดยมีเจ้าหน้าที่บริษัทฯ คอยต้อนรับอำนวยความสะดวกด้านเอกสาร

16.15 น. ออกเดินทางสู่ ทำอากาศยานนานาชาติเินซือ สวีเจียฝิง สายการบิน VIETJET AIR (VZ) เที่ยวบินที่ VZ3706

20.30 น. เดินทางถึง ทำอากาศยานนานาชาติเินซือ สวีเจียฝิง สาธารณรัฐประชาชนจีน นำท่านสู่ขั้นตอนการตรวจคนเข้าเมืองและศุลกากร (เวลาท้องถิ่นที่สาธารณรัฐประชาชนจีนเร็วกว่าประเทศไทย 1 ชั่วโมง รบกวนปรับเวลาของท่านเพื่อให้สะดวกในการนัดหมาย)

เินซือ (Enshi) เป็นเขตปกครองตนเองทางตะวันตกเฉียงใต้ของมณฑลหูเป่ย์ ประเทศจีน ได้รับการขนานนามว่าเป็น “แกรนด์แคนยอนแห่งจีน” โดดเด่นด้วยธรรมชาติระดับ 5A

นำทุกท่านเข้าสู่ที่พัก พักผ่อนตามอัธยาศัย

ที่พัก : ENSHI ZIJING INTERNATIONAL HOTEL หรือระดับใกล้เคียงกัน

(ชื่อโรงแรมที่ท่านพัก ทางบริษัทจะทำการแจ้งพร้อมใบนัดหมาย 5-7 วันก่อนวันเดินทาง)

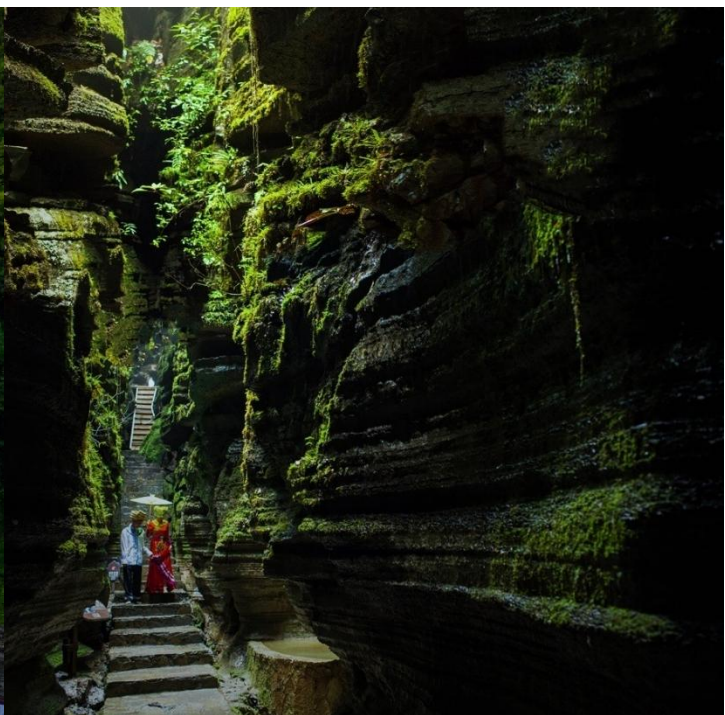
### วันที่สอง เมืองเินซือ – อุทยานป่าหินชัวปู้หยา (รวมค่าเข้าชม+รวมรถอุทยาน) – ถนนคนเดินลูกสาวเินซือ

Options: ชมการแสดงซีหลานซาฟู่

🍽️ อาหาร เช้า, เกียง, เย็น

เช้า 🍽️ รับประทานอาหารเช้า ณ โรงแรม (มื้อที่1)

อุทยานธรณีธรรมชาติ อุทยานป่าหินชัวปู้หยา (Suobuya Stone Forest) (ใช้เวลาเดินทางประมาณ 1.30 ชั่วโมง) ได้ชื่อว่าเป็นป่าหินที่ลึกลับที่สุดของจีน มหัศจรรย์แห่งเมืองเินซือ ดินแดนแห่งเสาหินนับพันที่ตั้งตระหง่านท่ามกลางผืนป่าเขียวขจี เกิดจากการเปลี่ยนแปลงของธรรมชาติตลอดหลายร้อยล้านปี และการกัดเซาะของน้ำฝน จนก่อรูปเป็นแท่งหินปูนสูงเรียว และผาหินรูปร่างประหลาดนับพันแท่ง เรียงซ้อนกันจนดูเหมือนกับเป็นผืนป่าหินในหุบเขา (ค่าทัวร์รวมค่าเข้าชม+รวมรถอุทยาน)



เที่ยง ๑๐ รับประทานอาหารเที่ยง (มื้อที่2)

เดินเล่นถนนคนเดินเินซือ หรือ เมืองลูกสาวเินซือ (Enshi Daughter City Pedestrian Street) เป็นแลนด์มาร์คการท่องเที่ยวทางวัฒนธรรมที่โดดเด่นที่สุดในเินซือ ถูกขนานนามว่าเป็นสวรรค์ของสายกินและสายคอนเทนต์ โดยจำลองหมู่บ้านโบราณและสถาปัตยกรรมสไตล์ตุ๋เจีย

**Highlight!** ถนนสายอาหารพื้นเมือง สวรรค์ของสายถ่ายรูป ชมวิถีชีวิตและวัฒนธรรมดั้งเดิม



**Options:** ชมการแสดงซีหลานซาฟู่

ราคาท่านละ 199 หยวน

สำหรับ 5 ท่านขึ้นไป



เยิน ๑๐ รับประทานอาหารเยิน (มื้อที่3)

ที่พัก : ENSHI ZIJING INTERNATIONAL HOTEL หรือระดับใกล้เคียงกัน

(ชื่อโรงแรมที่ท่านพัก ทางบริษัทจะทำการแจ้งพร้อมใบนัดหมาย 5-7 วันก่อนวันเดินทาง)

**วันที่สาม** อุทยานผิงซานแกรนด์แคนยอน (รวมค่าเข้าชม+รถอุทยาน+ล่องเรือเข้า-ออก) – ชมวิวกลางคืนถนนคนเดินเมืองเสวียน ๑๐ อาหาร เช้า, เกี๊ยง, เยิน

Options : ล่องเรือแพมังกรแม่น้ำกิงสุย

เช้า ๑๐ รับประทานอาหารเช้า ณ โรงแรม (มื้อที่4)

**แม่น้ำใสราวกระจกแกรนด์แคนยอนผิงซาน (Pingshan Grand Canyon)** เป็นสถานที่ท่องเที่ยวทางธรรมชาติที่เลื่องชื่อเรื่องแม่น้ำใสราวกระจกที่ล้อมรอบด้วยผาสูงชัน ไฮไลท์คือการล่องเรือชมวิวยุคใหม่ที่สวยราวกับภาพวาดซึ่งมักถูกเปรียบเปรยว่าเป็น "เรือลอยได้" เนื่องจากน้ำใสมากจนมองเห็นเงาสะท้อน (ค่าทัวร์รวมค่าเข้าชม+รถอุทยาน+ล่องเรือเข้า-ออก)



เที่ยง ๑๑ รับประทานอาหารเที่ยง (มื้อที่ 5)

สัมผัสบรรยากาศริมแม่น้ำเซียนชานก้งสู่ย ถนนคนเดินเสวียนแอน (Xuanen Pedestrian Street) แสงไฟละลานตา จะเริ่มส่องสะท้อนผิวน้ำเป็นเงาระยิบระยับ บ้านเรือน อาคารสไตล์จีนโบราณเรียงรายสองฝั่งแม่น้ำ ยิ่งกับฉากเมือง ในเทพนิยาย เหมาะกับการเช็คอินถ่ายภาพ การเดินเล่น และมีร้านอาหาร ร้านขนมของคนท้องถิ่นให้เลือกมากมาย



**Options:** ล่องเรือแพมังกรแม่น้ำก้งสูย

ราคาท่านละ 199 หยวน

สำหรับ 5 ท่านขึ้นไป



เย็น ๑๑ รับประทานอาหารเย็น (มื้อที่6)

ที่พัก : ENSHI ZIJING INTERNATIONAL HOTEL หรือระดับใกล้เคียงกัน

(ชื่อโรงแรมที่ท่านพัก ทางบริษัทจะทำการแจ้งพร้อมใบนัดหมาย 5-7 วันก่อนวันเดินทาง)

**วันที่สี่** อุทยานภูเขาจินหลี่ซาน (รวมค่าเข้าชม+ล่องแพ+ชมรถเข็นขาขึ้น) - ร่วมปาร์ตี้รอบกองไฟ

๑๑ อาหาร เช้า, เกียง, เย็น

เช้า ๑๑ รับประทานอาหารเช้า ณ โรงแรม (มื้อที่7)

เที่ยวอุทยานภูเขาจินหลี่ซาน (Jinli Mountain) หรือ หุบเขาปลาคราฟ โดดเด่นด้วยทิวทัศน์หุบเขาและป่าไม้อันอุดมสมบูรณ์เพลิดเพลินกับการล่องแพในหุบเขา สัมผัสธรรมชาติ สายน้ำใสสะอาด และโอบล้อมด้วยขุนเขาสลับซับซ้อน(ค่าทัวร์รวมค่าเข้าชม+ล่องแพ+ชมรถเข็นขาขึ้น)



เกียง ๑๑ รับประทานอาหารเกียง (มื้อที่8)

ให้ทุกท่าน ร่วมกิจกรรมงานเลี้ยงรอบกองไฟ สัมผัสการผสมผสานวัฒนธรรมดั้งเดิมเข้ากับบรรยากาศการเฉลิมฉลองที่อบอุ่น ให้ท่านได้เพลิดเพลินกับเสียงร้องเพลง เล่นรอบกองไฟ

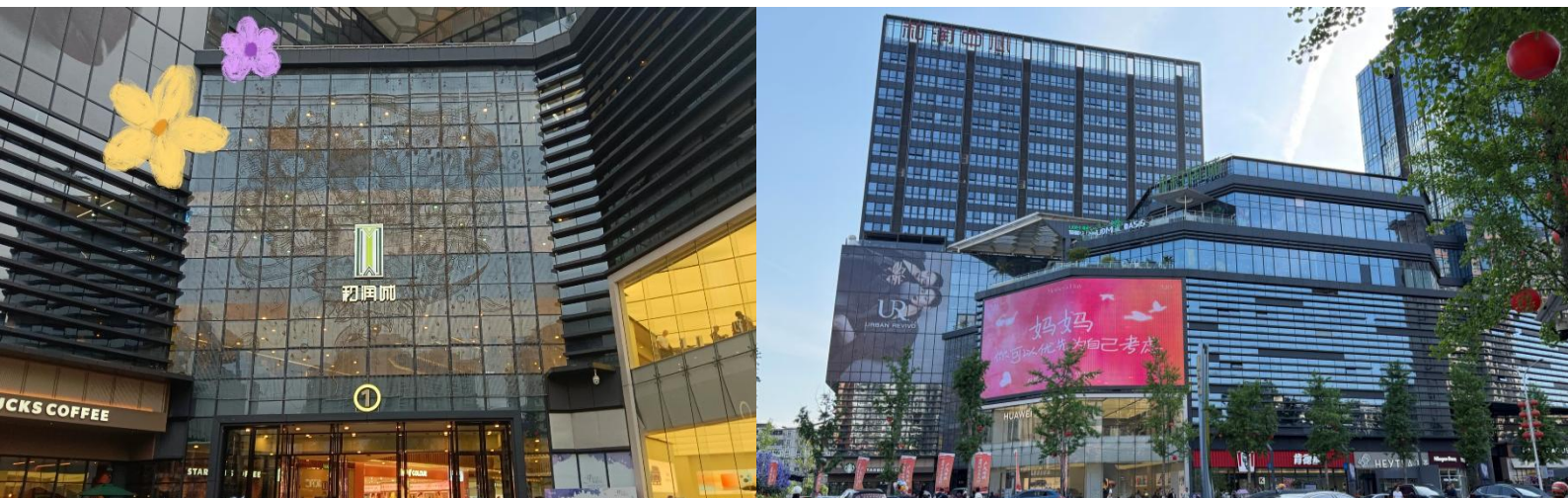
เย็น ๑๑ รับประทานอาหารเย็น (มื้อที่9)  
ที่พัก : KOI MOUNTAIN CLIFF LODGE-CLIFF หรือระดับใกล้เคียงกัน  
(ชื่อโรงแรมที่ท่านพัก ทางบริษัทจะทำการแจ้งพร้อมใบนัดหมาย 5-7 วันก่อนวันเดินทาง)

วันที่ห้า อุทยานชิงเจียงแกรนด์แคนยอน (รวมค่าเข้าชม+ล่องเรือ) – ย่านการค้าห้างเหอรุ่งเฉิง – ทำอากาศยานนานาชาติซือ ลวีเจียผิง – ทำอากาศยานนานาชาติสุวรรณภูมิ ๑๑ อาหาร เช้า, เกียง, เย็น

เช้า ๑๑ รับประทานอาหารเช้า ณ โรงแรม (มื้อที่10)  
ล่องเรือชมแม่น้ำชิงเจียงอุทยานชิงเจียงแกรนด์แคนยอน (Qingjiang Grand Canyon) เป็นแหล่งท่องเที่ยวระดับ 5A ที่มีชื่อเสียงเรื่องทัศนียภาพอันงดงามของหุบเขาหินปูน หน้าผาสูงชัน และแม่น้ำชิงเจียงที่ได้ฉายาว่าเป็น "แม่น้ำที่สวยงามที่สุด" (ค่าทัวร์รวมค่าเข้าชม+ล่องเรือ)



เกียง ๑๑ รับประทานอาหารเกียง (มื้อที่11)  
ย่านช้อปปิ้งสมัยใหม่ใจกลางเมืองเอนซือ ย่านการค้าห้างเหอรุ่งเฉิง (He'runcheng Plaza) เป็นจุดศูนย์รวมร้านค้าแบรนด์ดัง ซูเปอร์มาร์เก็ต ร้านอาหารท้องถิ่น และสิ่งอำนวยความสะดวกครบครัน เหมาะสำหรับผู้ที่ต้องการเดินเล่นช้อปปิ้งฟาก และสัมผัสวิถีชีวิตคนเมืองในเอนซือ



**Highlight** หากมาจีนต้องมาลิ้มผัสกับเมนู ปังย่างสไตล์จีน เสริฟพร้อมเครื่องดื่มรีฟิวไม่เย็น จัดเต็มทั้งความเผ็ดร้อนและความสดชื่น ดึงดูดให้มาลิ้มลองได้ทันที



▶ **สมควรแก่เวลานัดหมาย เจอกันที่จุดนัด**

นำทุกท่านเดินทางสู่ ท่าอากาศยานนานาชาติเินซือ สวีเจียฝิง สาธารณรัฐประชาชนจีน

21.30 น. ออกเดินทางสู่ ประเทศไทย โดย VIETJET AIR (VZ) เที่ยวบินที่ VZ3707

23.50 น. เดินทางถึง ท่าอากาศยานนานาชาติสุวรรณภูมิ ประเทศไทย โดยสวัสดิภาพ

\*\*\*\*\*

หมายเหตุ\* โปรแกรมอาจมีการสลับวันหรือเปลี่ยนแปลงไปตามความเหมาะสมโดยไม่แจ้งให้ทราบล่วงหน้า ขึ้นอยู่กับตามสถานการณ์ท้องถิ่น สถานที่ท่องเที่ยว เทศกาล หรือ สภาพอากาศท้องถิ่น ณ เวลานั้น ทั้งนี้การเปลี่ยนทางบริษัทจะคำนึงถึงประโยชน์และความปลอดภัยของทุกท่านเป็นหลักสำคัญ

**หมายเหตุ \***  
ในกรณีที่ไม่สามารถเข้าชมอุทยานต่างๆได้ หรือสถานที่อื่นๆ ปิดท่าทางภัยธรรมชาติ หรือรัฐบาลสั่งปิด ปิดประจำปี ทางบริษัทขอปรับที่เกี่ยวแทนโดยคำนึงถึงความปลอดภัยของทุกท่านเป็นหลัก ไม่ได้แจ้งให้ท่านทราบล่วงหน้าหรือคืนเงินทุกรณี  
\*อุทยานแกรนด์แคนยอนผิงซาน , อุทยานป่าหินชวู่หยยา , อุทยานภูเขาจีนหลี่ซาน และ อุทยานชิงเจียงแกรนด์แคนยอน ที่ใดที่หนึ่งปิดขอ ปรับไปเที่ยว ถ้าถึงหลง แทน ( รวมรถอุทยาน+รถแบตเตอรี)

**\*\***ประกันการเดินทางของบริษัท จัดทำให้เป็นประกันอุบัติเหตุในการเดินทางเท่านั้น ไม่รวมประกันสุขภาพและโรคประจำตัว หากผู้เดินทางต้องการซื้อประกันสุขภาพเพิ่ม กรุณาสอบถามเจ้าหน้าที่ หรือ หัวหน้าทัวร์ก่อนการเดินทาง

## กรณีลูกค้ามีเที่ยวบินในประเทศ



กรณีที่เที่ยวบินระหว่างประเทศ ของโปรแกรมการเดินทางที่ท่านเดินทางมีการยกเลิกเที่ยวบิน หรือเปลี่ยนเวลาบิน หรือเกิดเหตุสุดวิสัยอื่นๆ ที่ไม่สามารถเดินทางตามวันและเวลาที่กำหนดเดิมได้ ตามประกาศจากสายการบินและ/หรือการทำอากาศยาน หรือหน่วยงานที่เกี่ยวข้องทั้งหมด บริษัทฯ และสายการบิน ขอสงวนสิทธิ์ไม่รับผิดชอบค่าใช้จ่ายที่เกิดขึ้นทุกกรณี ต่อเที่ยวบินในประเทศ และ/หรือเที่ยวบินระหว่างประเทศที่ท่านจองของกรณีจอยท์กับบริษัทฯ

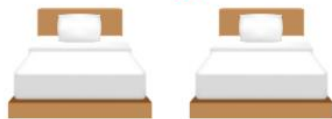
## ประเภทห้องพัก

### พัก 2 ท่าน



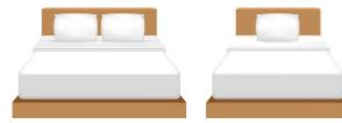
ห้อง Standard Double Room เตียงใหญ่ 1 เตียง Queen Size

หรือ



ห้องเตียงคู่ (Twin Room) เตียงเล็ก 2 เตียง

### พัก 3 ท่าน (Triple Room)



เตียงใหญ่ 1 เตียง Queen Size + เตียงเล็ก 1 เตียงหรือเตียงเสริม

หรือ



เตียงเล็ก 3 เตียง

ณ วันเดินทางเข้าพัก กรณีห้อง TWIN BED (เตียงเล็ก 2 เตียง) ซึ่งโรงแรมไม่มีหรือเต็ม ทางบริษัทขอปรับเป็นห้อง DOUBLE BED แทน หรือ หากต้องการห้องพักแบบ DOUBLE BED (1เตียงใหญ่) ซึ่งโรงแรมไม่มีหรือเต็ม ทางบริษัทขอปรับเป็นห้อง TWIN BED แทน และ หากต้องการห้องพักแบบ Triple Room (3เตียงเล็ก) ซึ่งโรงแรมไม่มีหรือเต็ม ทางบริษัทขอปรับเป็นห้อง เตียงใหญ่ 1 Queen Size + เตียงเล็ก 1 แทน โดยมีต้องแจ้งให้ทราบล่วงหน้า

**กรณีมาเป็นครอบครัวใหญ่มีการ reserv ห้องพักคนละประเภท ห้องพักวันที่เข้าพักอาจจะไม่ได้อยู่ใกล้กันหรืออาจจะไม่ได้อยู่ในชั้นเดียวกัน เนื่องด้วยแต่ละโรงแรมมีการจัดห้องพักที่แตกต่างกันไป**

ในช่วงฤดูหนาวหรืออากาศเย็นบางโรงแรมที่ที่พักจะปรับโหมดเครื่องปรับอากาศเป็นโหมดทำความร้อนในห้องพักแทน

## เงื่อนไขการให้บริการ

- ▶ การเดินทางครั้งนี้จะต้องมีจำนวน 15 ท่านขึ้นไป กรณีไม่ถึงจำนวนดังกล่าว
  - จะส่งจอยน์ทัวร์กับบริษัทที่มีโปรแกรมใกล้เคียงกัน
  - หรือเลื่อน หรือยกเลิกการเดินทาง **โดยทางบริษัทฯ จะทำการแจ้งให้ท่านทราบล่วงหน้าก่อนการเดินทาง 15 วัน**
  - หรือขอสงวนสิทธิ์ในการปรับราคาค่าบริการเพิ่ม (ในกรณีที่ผู้เดินทางไม่ถึง 15 ท่าน และท่านยังประสงค์เดินทางต่อ) โดยทางบริษัทจะทำการแจ้งให้ท่านทราบก่อนล่วงหน้า
- ▶ ในกรณีที่ลูกค้าต้องออกตัวโดยสารภายในประเทศ กรุณาติดต่อเจ้าหน้าที่ของบริษัทฯ ก่อนทุกครั้ง มิฉะนั้นทางบริษัทจะไม่รับผิดชอบใดๆ ทั้งสิ้น
- ▶ การจองทัวร์และชำระค่าบริการ
  - กรุณาชำระค่ามัดจำ **ท่านละ 9,000 บาท**
  - ค่าทัวร์ส่วนที่เหลือชำระ 15-20 วันก่อนออกเดินทาง กรณีบริษัทฯ ต้องออกตัวหรือวีซ่าออกใกล้วันเดินทางท่านจำเป็นต้องชำระค่าทัวร์ส่วนที่เหลือตามที่บริษัทกำหนดแจ้งเท่านั้น

**\*\*สำคัญ\*\***สำเนาหน้าพาสปอร์ตผู้เดินทาง (จะต้องมีอายุเหลือมากกว่า 6 เดือน ก่อนหมดอายุนับจากวันเดินทางไป-กลับและจำนวนหน้าหนังสือเดินทางต้องเหลือว่างสำหรับติดวีซ่าไม่ต่ำกว่า 3 หน้า) **\*\*กรุณาตรวจสอบก่อนส่งให้บริษัทมิฉะนั้นทางบริษัทจะไม่รับผิดชอบกรณีพาสปอร์ตหมดอายุ \*\*** กรุณาส่งพร้อมหลักฐานการโอนเงินมัดจำ

## เงื่อนไขการยกเลิก

- ยกเลิกก่อนการเดินทางตั้งแต่ 30 วันขึ้นไป คืนเงินค่าทัวร์โดยหักค่าใช้จ่ายที่เกิดขึ้นจริง
- ยกเลิกก่อนการเดินทาง 15-29 วัน ยึดเงิน 50% จากยอดที่ลูกค้าชำระมา และเก็บค่าใช้จ่ายที่เกิดขึ้นจริง(ถ้ามี)
- ยกเลิกก่อนการเดินทางน้อยกว่า 15 วัน ขอสงวนสิทธิ์ยึดเงินเต็มจำนวน

\*กรณีมีเหตุยกเลิกทัวร์ โดยไม่ใช่ความผิดของบริษัททัวร์ คืนเงินค่าทัวร์โดยหักค่าใช้จ่ายที่เกิดขึ้นจริง(ถ้ามี)

\*ค่าใช้จ่ายที่เกิดขึ้นจริง เช่น ค่ามัดจำตัวเครื่องบิน โรงแรม ค่าวีซ่า และค่าใช้จ่ายจำเป็นอื่นๆ

กรณีจ้องทัวร์วันหยุดเทศกาล วันหยุดนักขัตฤกษ์ วันหยุดยาวต่อเนื่อง หากได้มีการแจ้งยกเลิกทัวร์ ทางบริษัทฯ ขอสงวนสิทธิ์เก็บค่าทัวร์ทั้งหมด โดยไม่มีเงื่อนไขใดๆ ทั้งสิ้น

## อัตราค่าบริการนี้ รวม

(บริษัท ดำเนินการให้ กรณียกเลิกทั้งหมด หรืออย่างใดอย่างหนึ่ง ไม่สามารถคืนเป็นเงินหรือการบริการอื่นๆ ได้)

1. ค่าตัวโดยสารเครื่องบินไป-กลับ ชั้นประหยัดพร้อมค่าภาษีสนามบินทุกแห่งตามรายการทัวร์ข้างต้น *(ตัวกรุ๊ปไม่สามารถ Upgrade ที่นั่ง ได้ และต้องเดินทางไป-กลับพร้อมตัวกรุ๊ปเท่านั้นไม่สามารถเลื่อนวันได้)*
2. ค่าที่พักห้องละ 2-3 ท่าน ตามโรงแรมที่ระบุไว้ในรายการหรือ ระดับใกล้เคียงกัน  
กรณีพัก 3 ท่านถ้าวันที่เข้าพักห้องโรงแรม ไม่มีห้อง TRP ( 3 ท่าน) อาจจำเป็นต้องแยกพัก 2 ห้อง (มีค่าใช้จ่ายพักเตียงเพิ่ม) กรณีห้อง TWIN BED (เตียงเดี่ยว 2 เตียง) ซึ่งโรงแรมไม่มีหรือเต็ม ทางบริษัทขอปรับเป็นห้อง DOUBLE BED แทนโดยมีต้องแจ้งให้ทราบล่วงหน้า หรือ หากต้องการห้องพักแบบ DOUBLE BED ( 1 เตียงใหญ่) ซึ่งโรงแรมไม่มีหรือเต็ม ทางบริษัทขอปรับเป็นห้อง TWIN BED แทนโดยมีต้องแจ้งให้ทราบล่วงหน้า
3. กรณีห้องพักในเมืองที่ระบุไว้ในโปรแกรมมีเทศกาลวันหยุด มีงานแฟร์ต่างๆ บริษัทฯ ขอจัดที่พักรวมในเมืองใกล้เคียงแทน
4. ค่าอาหาร ค่าเข้าชม และ ค่ายานพาหนะทุกชนิด ตามที่ระบุไว้ในรายการทัวร์ข้างต้น เจ้าหน้าที่บริษัทฯ คอยอำนวยความสะดวกตลอดการเดินทาง
5. ค่าประกันภัยอุบัติเหตุตามกรมธรรม์วงเงิน 1,000,000 บาท ค่ารักษาพยาบาล ตามเงื่อนไขของบริษัทฯ ประกันภัยที่บริษัททำไว้ ทั้งนี้ยอมอยู่ในข้อจำกัดที่มีการตกลงไว้กับบริษัทประกันชีวิต ทุกกรณี ต้องมีใบเสร็จและเอกสารรับรองทางการแพทย์ จากหน่วยงานที่เกี่ยวข้อง เงื่อนไขนี้ไม่คุ้มครองโรคประจำตัว การสูญเสียทรัพย์สินส่วนตัวของผู้เดินทาง และ ไม่รวมประกันสุขภาพ ท่านสามารถสั่งซื้อประกันสุขภาพเพิ่มได้จากบริษัทประกันทั่วไป
6. ค่าภาษีสนามบิน และค่าภาษีน้ำมันตามรายการทัวร์
7. ค่ารถปรับอากาศน้ำดื่มตามระบุไว้ในรายการ พร้อมคนขับรถ (กฎหมายไม่อนุญาตให้คนขับรถเกิน 12 ชม./วัน
8. รวมภาษีมูลค่าเพิ่ม 7% และภาษีหัก ณ ที่จ่าย 3% (ค่าบริการเท่านั้น)

## อัตราค่าบริการนี้ ไม่รวม

1. ค่าทำหนังสือเดินทางไทย และเอกสารต่างด้าวต่างๆ
2. ค่าใช้จ่ายอื่นๆ ที่นอกเหนือจากรายการระบุ อาทิเช่น ค่าอาหาร เครื่องดื่ม ค่าชกักรีด ค่าโทรศัพท์ เป็นต้น
3. ค่าภาษีทุกรายการคิดจากยอดบริการ, ค่าภาษีเดินทาง (ถ้ามีการเรียกเก็บ)
4. ค่าภาษีน้ำมันที่สายการบินเรียกเก็บเพิ่มภายหลังจากทางบริษัทฯ ได้ออกตั๋วเครื่องบิน และได้ทำการขายโปรแกรมไปแล้ว  
**“ บริษัทฯ ขอสงวนสิทธิ์ในการปรับอัตราค่าบริการขึ้น เนื่องจากการปรับ ภาษีสนามบินขึ้นและ/หรือการปรับเปลี่ยนค่า เซอร์ชาร์จน้ำมัน จากสายการบิน โดยไม่ต้องแจ้งให้ทราบล่วงหน้า”**
5. ค่าพนักงานยกกระเป๋าที่โรงแรม
6. ค่าวีซ่าเดี่ยว(กรณีถ้ามี)
7. **ขออนุญาตเก็บค่าทิปไกด์วันแรก ณ สนามบิน ค่าทิปไกด์ คนขับรถ **ท่านละ 2,000 บาท / ท่าน****

## หมายเหตุ

กรุณาอ่านศึกษารายละเอียดทั้งหมดก่อนทำการจอง เพื่อความถูกต้องและความเข้าใจตรงกันระหว่างท่านลูกค้าและบริษัทฯ และเมื่อท่านตกลงชำระเงินมัดจำหรือค่าทัวร์ทั้งหมดกับทางบริษัทฯ แล้ว ทางบริษัทฯ จะถือว่าท่านได้ยอมรับเงื่อนไขข้อตกลงต่างๆ ทั้งหมด

1. บริษัทฯ ขอสงวนสิทธิ์ที่จะเลื่อนการเดินทางหรือปรับราคาค่าบริการขึ้นในกรณีที่ผู้ร่วมคณะไม่ถึง 15 ท่าน
2. **ค่าทัวร์สำหรับคนไทยที่ถือพาสปอร์ตไทย (ปกเล่มสีเลือดหมู) เท่านั้น**
3. ขอสงวนสิทธิ์การเก็บค่าน้ำมันและภาษีสนามบินทุกแห่งเพิ่ม หากสายการบินมีการปรับขึ้นก่อนวันเดินทาง
4. บริษัทฯ ขอสงวนสิทธิ์ในการเปลี่ยนเที่ยวบิน โดยไม่ต้องแจ้งให้ทราบล่วงหน้าอันเนื่องจากสาเหตุต่างๆ
5. บริษัทฯ จะไม่รับผิดชอบใดๆ ทั้งสิ้น หากเกิดกรณีความล่าช้าจากสายการบิน, การยกเลิกบิน, การประท้วง, การนัดหยุดงาน, การก่อการจลาจล, ภัยธรรมชาติ, การนำสิ่งของผิดกฎหมาย ซึ่งอยู่นอกเหนือความรับผิดชอบของบริษัทฯ
6. บริษัทฯ จะไม่รับผิดชอบใดๆ ทั้งสิ้น หากเกิดสิ่งของสูญหาย อันเนื่องเกิดจากความประมาทของท่าน, เกิดจากการโจรกรรม และ อุบัติเหตุจากความประมาทของนักท่องเที่ยวเอง
7. เมื่อท่านตกลงชำระเงินมัดจำหรือค่าทัวร์ทั้งหมดกับทางบริษัทฯ แล้วทางบริษัทฯ จะถือว่าท่านได้ยอมรับเงื่อนไขข้อตกลงต่างๆ ทั้งหมด
8. รายการนี้เป็นเพียงข้อเสนอที่ต้องได้รับการยืนยันจากบริษัทฯ อีกครั้งหนึ่ง หลังจากได้สำรองโรงแรมที่พักในต่างประเทศเรียบร้อยแล้ว โดยโรงแรมจัดในระดับใกล้เคียงกัน ซึ่งอาจจะปรับเปลี่ยนตามที่ระบุในโปรแกรม
9. การจัดการเรื่องห้องพัก เป็นสิทธิ์ของโรงแรมในการจัดห้องให้กับกรุ๊ปที่เข้าพัก โดยมีห้องพักสำหรับผู้สูบบุหรี่ / ปลอดบุหรี่ได้ โดยอาจจะขอเปลี่ยนห้องได้ตามความประสงค์ของผู้ที่พัก ทั้งนี้ขึ้นอยู่กับความพร้อมให้บริการของโรงแรม และไม่สามารถรับประกันได้
10. กรณีผู้เดินทางต้องการความช่วยเหลือเป็นพิเศษ อาทิเช่น **ใช้วีลแชร์ กรุณาแจ้งบริษัทฯ อย่างน้อย 14 วัน ก่อนการเดินทาง** มิฉะนั้น บริษัทฯ ไม่สามารถจัดการได้ล่วงหน้าได้
11. มัคคุเทศก์ พนักงานและตัวแทนของผู้จัด ไม่มีสิทธิ์ในการให้คำสัญญาใดๆ ทั้งสิ้นแทนผู้จัด นอกจากมีเอกสารลงนามโดยผู้มีอำนาจของผู้จัดกำกับเท่านั้น
12. ผู้จัดจะไม่รับผิดชอบและไม่สามารถคืนค่าใช้จ่ายต่างๆ ได้เนื่องจากการเป็นการเหมาะจ่ายกับตัวแทนต่างๆ ในกรณีที่ผู้เดินทางไม่ผ่านการพิจารณาในการตรวจคนเข้าเมือง-ออกเมือง ไม่ว่าจะเป็นกองตรวจคนเข้าเมืองหรือกรมแรงงานของทุกประเทศ ในรายการท่องเที่ยว อันเนื่องมาจากการกระทำที่ส่อไปในทางผิดกฎหมาย การหลบหนี เข้าออกเมือง เอกสารเดินทางไม่ถูกต้อง หรือ การถูกปฏิเสธในกรณีอื่นๆ