

THE MOMENT IN ทุ่งโจว • เซี่ยงไฮ้

เที่ยว ช้อปปิ้ง ชิค ถ่ายรูปแลนด์มาร์กสุดฮิต



เดินทาง

11 - 15 ก.ค. 69 18,900	05 - 09 ก.ย. 69 17,900
18 - 22 ก.ค. 69 18,900	12 - 16 ก.ย. 69 19,900
25 - 29 ก.ค. 69 19,900	19 - 23 ก.ย. 69 18,900
08 - 12 ส.ค. 69 19,900	10 - 14 ต.ค. 69 20,900
29 ส.ค. - 02 ก.ย. 69 17,900	

- ♦ สามารถเลือกซื้อ option ได้ ♦
- เลือกซื้อ สะ-ที-ซิ่ง-อี้ (เต็มวัน) เที่ยวเองแบบจุๆ
- เลือกซื้อ Option สวนสนุกเซี่ยงไฮ้ดิสนีย์แลนด์ (เต็มวัน) รวมบัตรค่าเข้า+รถรับส่ง
- เลือกซื้อ Option City Tour (เต็มวัน) รวมอาหารกลางวัน+รถรับส่ง

ไฮไลท์

หมู่บ้านโบราณจูเจียเจี้ยว - ถนนนานกิง
ทะเลสาบซีหู - ถนนโบราณซ่งห่อฝางเจียว
ตลาดร้อยปีเจิ้งหวงเหมี่ยว - เมืองโบราณฟู่หยวน



ทะเลสาบซีหู



STARBUCKS RESERVE ROASTERY



ตลาดร้อยปีเจิ้งหวงเหมี่ยว

ราคารเริ่มต้น
17,900

2UHG-HFD001 | 5วัน 4คืน | AirAsia | โรงแรม 4 ดาว



THE MOMENT IN ปักกิ่ง • เซี่ยงไฮ้

เที่ยว ช้อปปิ้ง ชิม ชิล ถ่ายรูปแลนด์มาร์กสุดฮิต



เดินทาง

11 - 15 ก.ค. 69 18,900	05 - 09 ก.ย. 69 17,900
18 - 22 ก.ค. 69 18,900	12 - 16 ก.ย. 69 19,900
25 - 29 ก.ค. 69 19,900	19 - 23 ก.ย. 69 18,900
08 - 12 ส.ค. 69 19,900	10 - 14 ต.ค. 69 20,900
29 ส.ค. - 02 ก.ย. 69 17,900	

ไฮไลท์

หมู่บ้านโบราณจูเจียเจียว - ถนนนาบิง
ทะเลสาบซีหู - ถนนโบราณชงเหอฝางเจีย
ตลาดร้อยปีฉิงหวงเหมียว - เมืองโบราณฟู่หยวน

สามารถเลือกซื้อ option ได้ • เลือกอิสระที่เชื่อมโยงใช้ (เต็มวัน) เที่ยวเองแบบจุกๆ • เลือกซื้อ Option สวนสนุกเซี่ยงไฮ้คิสนีแลนด์(เต็มวัน) รวมบัตรค่าเข้า+รถรับส่ง
• เลือกซื้อ Option City Tour (เต็มวัน) รวมอาหารกลางวัน+รถรับส่ง



ทะเลสาบซีหู



STARBUCKS RESERVE ROASTERY



ตลาดร้อยปีฉิงหวงเหมียว

ราคาเริ่มต้น 17,900

2UHG-HFD001

5วัน 4คืน



โรงแรม 4 ดาว



THE MOMENT IN หัวใจ • เชียงใหม่

เที่ยว ฮ่องกง ชม ฮ่องกง ถ่ายรูปแลนด์มาร์กสุดฮิต

เดินทาง

11 - 15 ก.ค. 69	18,900	05 - 09 ก.ย. 69	17,900
18 - 22 ก.ค. 69	18,900	12 - 16 ก.ย. 69	19,900
25 - 29 ก.ค. 69	19,900	19 - 23 ก.ย. 69	18,900
08 - 12 ส.ค. 69	19,900	10 - 14 ต.ค. 69	20,900
29 ส.ค. - 02 ก.ย. 69	17,900		

โพลี

หมู่บ้านโบราณจตุเจียว - ถนนนานกิง - ทะเลสาบซีหู
ถนนโบราณเซ่งเหอฝางเจีย - ตลาดร้อยปีเฉิงหวังเมี่ยว - เมืองโบราณผู้หยวน



ราคาเริ่มต้น **17,900**

2UHG-FD001 | 55น 4คั้ม | AirAsia | โรงแรม 4 ดาว

วัน	โปรแกรมเดินทาง	เช้า	เที่ยง	ค่ำ	โรงแรมที่พัก
1	กรุงเทพฯ (สนามบินดอนเมือง) – ฮ่องกง (FD496 : 11.50 - 17.10) – เชียงใหม่		✈	📍	Shanghai Best Boutique Hotel หรือเทียบเท่าระดับ 4 ดาว *มาตรฐานจีน*
2	หาดไต้หวัน – ร้านยาสมุนไพร – ถ่ายรูปห่อไข่มุก (ด้านนอก) – Disneyland Store – ช้อปปิ้งถนนนานกิง + ร้าน POP MART	📍	📍	X	Shanghai Best Boutique Hotel หรือเทียบเท่าระดับ 4 ดาว *มาตรฐานจีน*
3	Free Day เลือกซื้อทัวร์ที่ต้องการ ชื่อ Option1: อิสระเต็มวัน (ไม่มีรถและไกด์บริการ) ชื่อ Option2: สวนสนุกเซี่ยงไฮ้ดิสนีย์แลนด์ (เต็มวัน) รวมบัตรค่าเข้า+รถรับส่ง ชื่อ Option3: City Tour (เต็มวัน)	📍	X	X	Shanghai Best Boutique Hotel หรือเทียบเท่าระดับ 4 ดาว *มาตรฐานจีน*
4	ร้านยางพารา – Starbucks Reserve Roastery – ตึกเรือ The Louis (Louis Vuitton Flagship Store) – ตลาดร้อยปีเฉิงหวังเมี่ยว – ชินเทียนตี้-หมู่บ้านโบราณผู้หยวน (ไม่รวมล่องเรือ)	📍	📍	X	TONG XIANG KAI YUAN HOTEL หรือเทียบเท่าระดับ 4 ดาว *มาตรฐานจีน*
5	ร้านหยก – ทะเลสาบซีหู (ไม่รวมล่องเรือ) – ซีหูเทียนตี้ – สนามบินทางโจว เซียวซาน – กรุงเทพฯ(สนามบินดอนเมือง) (FD497 : 18.10 - 21.20)	📍	📍	✈	

ราคาทัวร์ข้างต้นยังไม่รวมค่าทิปมัคคุเทศน์ท้องถิ่นและคนขับรถ 2,000 บาท/ท่าน/ทริป

เด็กทารกอายุต่ำกว่า 2 ขวบ ราคาท่านละ 8,000 บาท / พาสปอร์ตต่างชาติ เก็บเพิ่ม ราคาท่านละ 2,000 บาท

เนื่องจากรายการทัวร์มีการโปรโมทสินค้าท้องถิ่น หากท่านไม่ต้องการเข้าร้านช้อปปิ้ง

ขออนุญาตเก็บค่าใช้จ่ายเพิ่มท่านละ 1,000 หยวน หรือ 5,000 บาทต่อท่าน

** หากมีการจองตัวภายในประเทศ กรุณาเช็คไฟล์ทคอนเฟิร์มกับเจ้าหน้าที่ก่อนทุกครั้ง และหากมีการยกเลิกหรือเปลี่ยนแปลงเที่ยวบินทางบริษัทไม่สามารถรับผิดชอบความเสียหายที่เกิดขึ้นได้ **

**กรุณาเช็ควันเข้าดิสนีย์แลนด์กับเจ้าหน้าที่ก่อนทำการจองทุกครั้ง และกรณีท่านไม่ได้ซื้อตั๋วดิสนีย์แลนด์ผ่านทางบริษัทหากมีการยกเลิกเที่ยวบินหรือไม่สามารถออกเดินทางได้ทางบริษัทจะไม่รับผิดชอบค่าใช้จ่ายใดๆทั้งสิ้น **

กำหนดวันเดินทาง	ราคาทัวร์ ผู้ใหญ่พัก 2-3 ท่าน	ราคาทัวร์ (เด็กอายุ2-18ปี)	ราคาจอยแลนค์ (ไม่รวมตัว เครื่องบิน)	พักเดี่ยว เพิ่มท่านละ
11 – 15 ก.ค. 69	18,900.-	19,900.-	12,900.-	5,000.-
18 – 22 ก.ค. 69	18,900.-	19,900.-	12,900.-	5,000.-
25 – 29 ก.ค. 69 วันเฉลิมพระชนมพรรษา ร.10	19,900.-	20,900.-	13,900.-	5,000.-
08 – 12 ส.ค. 69 วันแม่แห่งชาติ	19,900.-	20,900.-	13,900.-	5,000.-
29 ส.ค. – 02 ก.ย. 69	17,900.-	18,900.-	11,900.-	5,000.-
05 – 09 ก.ย. 69	17,900.-	18,900.-	11,900.-	5,000.-
12 – 16 ก.ย. 69	19,900.-	20,900.-	13,900.-	5,000.-
19 – 23 ก.ย. 69	18,900.-	19,900.-	12,900.-	5,000.-
10 – 14 ต.ค. 69 วันคล้ายวันสวรรคต ร.9	20,900.-	21,900.-	14,900.-	5,000.-

ราคาทัวร์ข้างต้นยังไม่รวมค่าทิปมัคคุเทศน์ท้องถิ่นและคนขับรถ 2,000 บาท/ท่าน/ทริป
เด็กทารกอายุต่ำกว่า 2 ขวบ ราคาท่านละ 8,000 บาท / พาสปอร์ตต่างชาติ เก็บเพิ่ม ราคาท่านละ 2,000 บาท
เนื่องจากรายการทัวร์มีการโปรโมทสินค้าท้องถิ่น หากท่านไม่ต้องการเข้าร้านซื้อปิ้ง
ขออนุญาตเก็บค่าใช้จ่ายเพิ่มท่านละ 1,000 หยวน หรือ 5,000 บาทต่อท่าน
**** หากมีการจองตั๋วเครื่องบินในประเทศ กรุณาเช็คไฟล์ทคอนเฟิร์มกับเจ้าหน้าที่ก่อนทุกครั้ง และหากมีการยกเลิกหรือเปลี่ยนแปลงเที่ยวบิน**
ทางบริษัทไม่สามารถรับผิดชอบความเสียหายที่เกิดขึ้นได้ **
****กรุณาเช็ควันเข้าตีสัญญาณแลนค์กับเจ้าหน้าที่ก่อนทำการจองทุกครั้ง และกรณีท่านไม่ได้ซื้อตั๋วตีสัญญาณแลนค์ผ่านทางบริษัทหากมีการยกเลิก**
ไฟล์ทบินหรือไม่สามารถออกเดินทางได้ทางบริษัทจะไม่รับผิดชอบค่าใช้จ่ายใดๆทั้งสิ้น **

วันแรก กรุงเทพฯ (สนามบินดอนเมือง) – หังโจว (FD496 : 11.50 - 17.10) – เชียงไฮ้

- 08.30 น.** พร้อมกันที่ **สนามบินดอนเมือง** อาคารผู้โดยสารขาออกระหว่างประเทศ จุดนัดพบ อาคาร1 ชั้น3 ประตู 1 เช็คอินเคาน์เตอร์สายการบิน **Air Asia (FD)** โดยมีเจ้าหน้าที่บริษัทคอยให้การต้อนรับและอำนวยความสะดวกตรวจเช็คสัมภาระและเอกสารการเดินทางให้กับทุกท่าน
- 11.50 น.** ออกเดินทางสู่ **สนามบินหางโจว ประเทศจีน** โดยสายการบิน **Air Asia (FD)** เที่ยวบินที่ **FD496**
*** น้ำหนักกระเป๋า 20 กิโลกรัม * ไม่มีบริการอาหารบนเครื่องบิน**
- 17.10 น.** เดินทางถึง **สนามบินหางโจว เชียงซาน** นำท่านผ่านพิธีการตรวจคนเข้าเมือง(เวลาท้องถิ่นเร็วกว่าประเทศไทย 1 ชั่วโมง) ผ่านพิธีการตรวจคนเข้าเมืองและศุลกากร
- ค่ำ** รับประทานอาหารค่ำ ณ ภัตตาคาร **(มื้อที่ 1)**

หลังรับประทานอาหาร นำทุกท่านเดินทางสู่ **เมืองเซี่ยงไฮ้** (ใช้เวลาเดินทางประมาณ 3 ชั่วโมง) มหานครที่ใหญ่ที่สุดของประเทศจีนที่ได้รับการพัฒนาจนถูกขนานนามว่า “ปารีส ตะวันออก” เป็นศูนย์กลางการคมนาคมและเศรษฐกิจทางภาคตะวันออกเฉียงใต้

ที่พัก

Shanghai Best Boutique Hotel หรือเทียบเท่าระดับ 4 ดาว (มาตรฐานจีน)

วันที่สอง หาดไว่ทาน – **ร้านยาสมุนไพร** – ถ่ายรูปหอไข่มุก (ด้านนอก) – Disneyland Store – ซุปเปอร์มาร์เก็ต + ร้าน POP MART

เช้า

รับประทานอาหารเช้า ณ ห้องอาหารของโรงแรม (**มื้อที่ 2**)



นำท่านสู่บริเวณ **หาดไว่ทาน** ตั้งอยู่บนฝั่งตะวันตกของแม่น้ำหวงผู่ มีความยาวจากเหนือจรดใต้ถึง 4 กิโลเมตร ถือเป็นสัญลักษณ์ที่โดดเด่นของนครเซี่ยงไฮ้อีกทั้งถือเป็นศูนย์กลางทางการเงิน การธนาคารที่สำคัญแห่งหนึ่งของเซี่ยงไฮ้ตลอดแนวยาวของหาดไว่ทาน เป็นแหล่งรวมศิลปะสถาปัตยกรรมที่หลากหลาย เช่น สถาปัตยกรรมแบบโรมันโกธิคबारอครวมทั้งการผสมผสานระหว่างสถาปัตยกรรมตะวันออก-ตะวันตกเป็นที่ตั้งของหน่วยงานภาครัฐเช่น กรมศุลกากร โรงแรม และสำนักงานใหญ่ของธนาคารต่างชาติ เป็นต้น จากนั้นนำท่านชม **ร้านยาสมุนไพรจีน** ซึ่งเมืองจีนเป็นเมืองที่ขึ้นชื่อเรื่องการรักษาด้วยยาสมุนไพร

จากนั้นนำท่านถ่ายรูปคู่กับ **หอไข่มุก** สัญลักษณ์ของมหานครเซี่ยงไฮ้



กลางวัน

รับประทานอาหารกลางวัน ณ ภัตตาคาร (**มื้อที่ 3**)

นำท่านสู่ **Disneyland Store Shanghai** เป็นร้านขายสินค้าดิสนีย์ขนาดใหญ่ที่สุดในโลก ตั้งอยู่ใกล้กับหอไข่มุก มีสินค้าดิสนีย์ครบครัน ทั้งตุ๊กตา เสื้อผ้า ของใช้ และสินค้าลิ้มเต็ดที่หาไม่ได้ที่อื่น มีจุดเด่น

คือปราสาทดิสนีย์จำลองกลางร้าน และการตกแต่งธีมดิสนีย์ที่สวยงาม เป็นแหล่งช้อปปิ้งและถ่ายรูปยอดนิยมสำหรับแฟนคลับดิสนีย์เลยก็ว่าได้



จากนั้นท่านเดินทางสู่ **ถนนนานกิง** ย่านช้อปปิ้งที่คนเยอะที่สุดในเซี่ยงไฮ้ ถนนนี้มีความยาวประมาณ 5 กิโลเมตร มีห้างสรรพสินค้ามากมายอยู่บนถนนแห่งนี้เป็นย่านที่คึกคักและทันสมัยที่สุดในเซี่ยงไฮ้ ยังมี **ช้อป Pop Mart** สาขาใหญ่ที่สุดในเซี่ยงไฮ้ ขายโมเดลตุ๊กตาสุดฮิต ให้ท่านได้เลือกซื้อเลือกจุ่มได้มากมายให้ท่านต้องไปเสียดจุ่ม 8 อาร์ตทอยยอดนิยม เช่น Molly (มอลลี่) , Skull Panda (สคัลแพนด้า) , Hirono (ฮีโรโนะ) , Dimoo (ดิมู) , Crybaby (ครายเบบี้) , Labubu (ลาบูบู้) , Pucky (ปักกี้) , Sweet Bean (สวีต บีน)



อิสระอาหารค่ำ ให้ทุกท่านเลือกรับประทานอาหารตามอัธยาศัย

ที่พัก

Shanghai Best Boutique Hotel หรือเทียบเท่าระดับ 4 ดาว (มาตรฐานจีน)

วันที่สาม Free Day เลือกซื้อทัวร์ที่ต้องการ

ชื่อ Option1: อิสระเต็มวัน (ไม่มีรถและไกด์บริการ)

ชื่อ Option2: สวนสนุกเซี่ยงไฮ้ดิสนีย์แลนด์(เต็มวัน) รวมบัตรค่าเข้า+รถรับส่ง

ชื่อ Option3: City Tour (เต็มวัน) รวมอาหารกลางวันและรถรับส่ง

เช้า รับประทานอาหารเช้า ณ ห้องอาหารของโรงแรม (มื้อที่ 4)

ชื่อ Option1: อิสระท่องเที่ยวตามอัธยาศัย (ไม่มีรถและไกด์บริการ) ท่านสามารถสอบถามวิธีการเดินทางท่องเที่ยวเพิ่มเติมได้ที่ไกด์ท้องถิ่นและหัวหน้าทัวร์

ชื่อ Option2: สวนสนุกเซี่ยงไฮ้ดิสนีย์แลนด์(เต็มวัน) รวมบัตรค่าเข้า+รถรับส่ง

- ตรงวันจันทร์ - ศุกร์ ราคา 4,290 บาท/ท่าน

- ตรงวันเสาร์ - อาทิตย์ และเทศกาล ราคา 5,290 บาท/ท่าน

หมายเหตุ: 1. กำหนดการชำระเงินค่าบัตรดิสนีย์แลนด์ แจ้งจองก่อนเดินทางอย่างน้อย 10 วัน (ขั้นต่ำ 8 ท่านขึ้นไปมีบริการรถรับ-ส่ง) (หากต่ำกว่าจำนวนที่กำหนดลูกค้าต้องเดินทางด้วยตัวเอง สามารถสอบถามวิธีการเดินทางเพิ่มเติมได้ที่ไกด์)

2.กรณีช่วงเทศกาลตรงวันหยุดสำคัญของจีน เนื่องจากจะมีนักท่องเที่ยวค่อนข้างเยอะกว่าวันธรรมดา ทางบริษัทฯ ขอสงวนสิทธิ์ในการสลับวันเข้าดิสนีย์แลนด์ได้ เพื่อผลประโยชน์ของลูกค้าเป็นสำคัญ

* อิสระรับประทานอาหารกลางวันและอาหารค่ำตามอัธยาศัย เพื่อความสะดวกในการเล่นเครื่อง



ชื่อ Option3: City Tour (เต็มวัน) รวมอาหารกลางวันและรถรับส่ง **ไม่รวมอาหารค่ำ**

- หมู่บ้านโบราณจูเจียเจียว – ถนนคนเดินเทียนจื่อฝาง – ถนนหอยไต้กึ่ง – Freedom Gundum – ล่องเรือแม่น้ำหวงผู่
- ราคา 3,500 บาท/ท่าน
- หมู่บ้านโบราณจูเจียเจียว หมู่บ้านริมน้ำเก่าแก่ที่มีประวัติศาสตร์ยาวนานกว่า 1,700 ปี ตั้งอยู่ในเขตชิงผู่ ทางทิศตะวันตกของ เมืองเซี่ยงไฮ้ ประเทศจีน ได้รับฉายาว่าเป็น "เวนิสแห่งเซี่ยงไฮ้"
- เทียนจื่อฝาง ย่านศิลปะและวัฒนธรรมเก่าแก่ในเซี่ยงไฮ้ ประเทศจีน ที่มีเสน่ห์ด้วยตรอกซอกซอยแคบๆ ผสมผสานกับความโมเดิร์น มีร้านค้า คาเฟ่ บาร์ ร้านอาหาร และร้านขายของฝากเก๋ๆ เหมาะสำหรับคนที่ชอบถ่ายรูปสไตล์อาร์ตๆ วินเทจ และสัมผัสบรรยากาศเซี่ยงไฮ้แบบท้องถิ่น

- **ถนนห้วยไหล่** เป็นแหล่ง ช้อปปีง เซียงไฮ้ เก้าแก่อายุกว่า 100 ปี บรรยากาศคึกคัก และโด่งดัง มีห้างสรรพสินค้าหลายแห่งจำหน่ายสินค้าแบรนด์ไฮเอนด์ไปจนถึงแบรนด์ราคากลางๆ นอกจากนี้ยังมีร้านค้าแบรนด์ดัง อย่างร้าน songmont อีกด้วย
- **Freedom Gundam** มีรูปปั้นกันดั้มขนาดเท่าตัวจริง (Life-Sized) ของหุ่น Freedom Gundam (ZGMF-X10A) ที่จัดแสดงถาวร ณ Mitsui Shopping Park LaLaport Shanghai Jinqiao ในเขตผู้ตง (Pudong New Area) เซียงไฮ้ ประเทศจีน ซึ่งกลายเป็นแลนด์มาร์กสำคัญ ดึงดูดแฟนกันดั้มและนักท่องเที่ยวที่มาชมความอลังการและถ่ายรูปเป็นที่ระลึก
- **ล่องเรือแม่น้ำหวงผู่** เป็นกิจกรรมท่องเที่ยวสุดคลาสสิกในเซียงไฮ้ ที่ล่องเรือชมความงามของเมืองจากแม่น้ำหวงผู่ โดยเฉพาะช่วงกลางคืนที่แสงไฟจากสองฝั่งแม่น้ำสว่างไสว จะสร้างประสบการณ์ที่น่าประทับใจและเป็นสัญลักษณ์ของเซียงไฮ้



หมายเหตุ: ก่อนชำระเงินสดสอบถามยอดจองก่อนแจ้งซื้อ Option และชำระเงินอย่างน้อยก่อนเดินทางอย่างน้อย 7 วัน (**ราคานี้ ขั้นต่ำ 8 ท่านขึ้นไป**) กรณีผู้เดินทางไม่ถึงจำนวนที่กำหนด บริษัทฯ ขอสงวนสิทธิ์ในการยกเลิกการเดินทาง หรือปรับเปลี่ยนราคาค่าบริการ โดยจะแจ้งให้ทราบล่วงหน้าอย่างน้อย 7 วันก่อนวันเดินทาง

ที่พัก

Shanghai Best Boutique Hotel หรือเทียบเท่าระดับ 4 ดาว (มาตรฐานจีน)

วันที่สี่

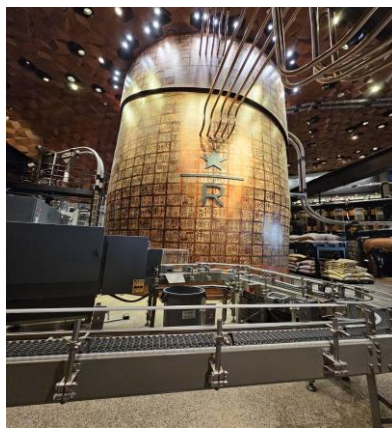
ร้านยางพารา – Starbucks Reserve Roastery – ตึกเรือ The Louis (Louis Vuitton Flagship Store) – ตลาดร้อยปีเฉิงหวังเมียว – ชินเทียนตี้ - หมู่บ้านโบราณผู้หยวน (ไม่รวมล่องเรือ)

เช้า

รับประทานอาหารเช้า ณ ห้องอาหารของโรงแรม (มื้อที่ 5)

นำท่านชม **ร้านยางพารา** ผลิตภัณฑ์ที่ทำจากยางพาราที่มีชื่อเสียงและมีคุณภาพ

นำท่านเดินทางสู่ **ร้าน Starbucks Reserve Roastery** เคยเป็นร้านสตาร์บัคส์สาขาที่ใหญ่ที่สุดในโลก ใหญ่กว่าสาขาปกติถึง 300 เท่า และใส่ใจทุกรายละเอียดที่คอกาแฟไม่ควรพลาดเด็ดขาดภายในกว้างขวาง ยิ่งใหญ่อลังการมาก มีถึงคั่วกาแฟสูงเท่าตึกสองชั้นมีบาร์กาแฟยามาก ที่นี่มีเมนูเครื่องดื่มหลากหลายและมีเมนูเฉพาะที่มีแค่ที่สาขานี้สาขาเดียวเท่านั้นอีกด้วย



จากนั้นนำท่านถ่ายรูปเช็คอินแลนด์มาร์กแห่งใหม่ล่าสุดของเซี่ยงไฮ้ เปิดตัวเมื่อวันที่ 26 มิถุนายนที่ผ่านมา นั่นคือ **The Louis หรือ ตึกเรือ Louis Vuitton** ซึ่งถูกออกแบบเป็นเรือสำราญสุดหรู ตั้งอยู่หน้า HKRI Taikoo Hui ย่าน West Nanjing แหล่งช้อปปิ้งชื่อดังของเซี่ยงไฮ้ ภายในรวมครบทั้งร้านค้า นิทรรศการ เวิร์กช็อป และ **Le Café Louis Vuitton** ร้านอาหารแห่งแรกของแบรนด์ในเซี่ยงไฮ้ พร้อมมุมถ่ายรูปสุดล้ำทั่วอาคาร



กลางวัน รับประทานอาหารกลางวัน ณ ภัตตาคาร (มื้อที่ 6)

นำท่านเดินชม **ตลาดร้อยปีเฉิงหวังเมี่ยว** หรือตลาดร้อยปีเซี่ยงไฮ้ คือย่านเมืองเก่าและตลาดโบราณที่ใหญ่ที่สุดในใจกลางเมืองเซี่ยงไฮ้ ประเทศจีน ตั้งอยู่รายล้อมศาลเจ้าพ่อหลักเมือง (City God Temple) และสวนโบราณอวิ๋ทวน (Yu Garden) โดยที่นี่ได้รับการอนุรักษ์อาคารสถาปัตยกรรมจีนโบราณสีแดงทอง หลังคาโค้งงอนตั้งแต่สมัยราชวงศ์หมิงและชิงไว้อย่างงดงาม ปัจจุบันเป็นสวรรค์ของสายกินและสายช้อปปิ้งของฝากที่ห้ามพลาดเมื่อมาเซี่ยงไฮ้



นำท่านเช็คอินที่ย่านสุดอินเทรนด์ของเซี่ยงไฮ้ **ย่านซินเทียนตี้** เป็นย่านที่อยู่อาศัยยุคเก่าของชาวเซี่ยงไฮ้ บ้านเรือนประตูลิเก้สวยงาม สถาปัตยกรรมเป็นลูกผสมระหว่างตะวันตกและตะวันออก ร่มรื่นด้วยอุโมงค์ต้นเมเปิ้ลตลอดแนวสวยงามมาก โดยเฉพาะฤดูใบไม้เปลี่ยนสี ใบไม้จะเปลี่ยนสีสวยงาม และย่านซินเทียนตี้ยังมีร้านอาหารเก๋ๆมากมายหลายชาติ มีโต๊ะนั่งทานด้านนอกเหมือนฝรั่งเศส มีบูติกเก๋ๆแบรนด์ดังมากมาย



จากนั้นนำท่านสู่ **เมืองโบราณผู้หยวน** ตั้งอยู่ในมณฑลเจ้อเจียง ประเทศจีน เป็นเมืองโบราณสมัยราชวงศ์ซ่งอายุกว่าพันปีที่ได้รับการบูรณะใหม่ ที่นี่โดดเด่นด้วยสถาปัตยกรรมริมน้ำสไตล์เจียงหนานผสมผสานความร่วมมือได้อย่างลงตัว ชมบรรยากาศและแสงสียามค่ำคืน (ไม่รวมล่องเรือ)



อิสระอาหารค่ำ ให้ทุกท่านเลือกรับประทานอาหารตามอัธยาศัย

ที่พัก

TONG XIANG KAI YUAN HOTEL หรือเทียบเท่าระดับ 4 ดาว (มาตรฐานจีน)

วันที่ทำ

ร้านหยก – ทะเลสาบซีหู (ไม่รวมล่องเรือ) – ซีหูเทียนตี้ – สนามบินหางโจว เซี่ยวซาน – กรุงเทพฯ(สนามบินดอนเมือง) (FD497 : 18.10 - 21.20)

เช้า

รับประทานอาหารเช้า ณ ห้องอาหารของโรงแรม (เมื่อที่ 7)

นำท่านแวะชม *เครื่องประดับหยก* ที่มีคุณภาพและมีชื่อเสียงของประเทศจีน ให้ท่านได้เลือกซื้อ กำไลหยก แหวนหยก หรือฝีเซี่ยะสัตว์มงคลที่มีชื่อเสียง



จากนั้นนำท่าน **ชมวิหะเลสาบซีหู (ไม่รวมล่องเรือ)** เป็นทะเลสาบน้ำจืดขนาดใหญ่เส้นผ่าศูนย์กลางประมาณ 15 กิโลเมตร ได้รับการขึ้นทะเบียนเป็นมรดกโลกทางวัฒนธรรมจากองค์การยูเนสโกเมื่อปี ค.ศ. 2011 หากใครมีโอกาสไปเยี่ยมเยือนเมืองหังโจว ก็ไม่อยากจะพลาดชมทัศนียภาพความสวยงามของทะเลสาบซีหูและสิ่งก่อสร้างทางวัฒนธรรมที่สวยงามและเป็นที่รู้จักกันดีอย่าง “เจดีย์เหลยเฟิง” กับ ตำนานความรักของนางพญางูขาว ที่ถูกนำมาดัดแปลงสร้างเป็นภาพยนตร์และซีรีส์อันโด่งดัง

กลางวัน

รับประทานอาหารกลางวัน ณ ภัตตาคาร (มื้อที่ 8)

นำท่านสู่ **ซีหูเทียนตี้** เป็นชื่อย่านการค้าและแหล่งท่องเที่ยวที่ตั้งอยู่ริมทะเลสาบซีหูในเมืองหังโจว ประเทศจีน มีร้านอาหาร คาเฟ่ และร้านค้าต่างๆ มากมาย ย่านนี้เป็นที่นิยมในการเดินเล่น จิบกาแฟ ลักษณะเด่นของที่นี่คือเป็นย่านที่มีบรรยากาศดีริมทะเลสาบซีหู มีทั้งร้านอาหาร ผับแอนด์เรสเตอรัรอง ร้านกาแฟ และร้านไอศกรีม

สมควรแก่เวลา นำท่านเดินทางสู่ **สนามบินหังโจว เซียวซาน**

18.10 น. เดินทางกลับสู่ **สนามบินดอนเมือง** ประเทศไทย **โดยสายการบิน Air Asia (FD) เที่ยวบินที่ FD497**

21.20 น. เดินทางกลับถึง **สนามบินดอนเมือง** โดยสวัสดิภาพพร้อมความประทับใจในการเดินทาง

✔ อัตราค่าบริการรวม



ค่าตัวโดยสารเครื่องบินไป-กลับ ชั้นประหยัด พร้อมค่าภาษีสนามบินทุกแห่งตามรายการทัวร์ ข้างต้น (ข้อมูล ณ วันที่ 28 เมษายน 2569)



เจ้าหน้าที่บริษัท ๙ คอยอำนวยความสะดวก ทุกท่านตลอดการเดินทาง



ค่าประกันวินาศภัยเครื่องบินตามเงื่อนไขของแต่ละสายการบิน



ค่าอาหาร ค่าเข้าชม และ ค่ายานพาหนะทุกชนิด ตามที่ระบุไว้ในรายการทัวร์ข้างต้น



ค่าน้ำหนักกระเป๋าเดินทางตามสายการบิน กำหนดไว้ที่ 20 กิโลกรัม / ท่าน / ใบ



คุ้มครองการเสียชีวิตจากอุบัติเหตุสูงสุด 2,000,000 บาท
คุ้มครองค่ารักษาพยาบาลจากอุบัติเหตุสูงสุด 500,000 บาท

(เงื่อนไขตามกรมธรรม์) เชื้อไขประกันการเดินทาง ค่าประกันอุบัติเหตุและค่ารักษาพยาบาล คุ้มครองเฉพาะกรณีที่ได้รับอุบัติเหตุระหว่างการเดินทางไม่คุ้มครองถึงการสูญเสียทรัพย์สินส่วนตัวและไม่คุ้มครองโรคประจำตัวของผู้เดินทาง และคุ้มครองเฉพาะผู้เดินทางไปกลับพร้อมกรุ๊ปเท่านั้น



ค่าที่พักห้องละ 2-3 ท่าน ตามโรงแรมที่ระบุไว้ในรายการหรือ ระดับเทียบเท่า

- กรณีห้อง TWIN BED (เตียงเดี่ยว 2 เตียง) ซึ่งโรงแรมไม่มีหรือเต็ม ทางบริษัทขอปรับเป็นห้อง DOUBLE BED แทนโดยมิ ต้องแจ้งให้ทราบล่วงหน้า
- หากต้องการห้องพักแบบ DOUBLE BED ซึ่งโรงแรมไม่มีหรือเต็ม ทางบริษัทขอปรับเป็นห้อง TWIN BED แทนโดยมิ ต้อง แจ้งให้ทราบล่วงหน้า เช่นกัน
- กรณีพักแบบ TRIPLE ROOM 3 ท่าน ท่านที่ 3 อาจเป็นเสริมเตียง หรือ SOFA BED หรือ เสริมฟูกที่นอน ทั้งนี้ ขึ้นอยู่กับรูปแบบการจัดห้องพักของโรงแรมนั้นๆ

✘ อัตราค่าบริการไม่รวม



ค่าทำหนังสือเดินทางไทย และเอกสารต่างดาว



ค่าภาษีน้ำมัน ที่สายการบินเรียกเก็บเพิ่ม ภายหลังจากทางบริษัทฯ ได้ออกตั๋วเครื่องบินไปแล้ว ซึ่งลูกค้าต้องชำระส่วนต่างเพิ่ม อัตราค่าทัวร์ที่นำเสนอนี้ ได้รวมภาษีน้ำมันและภาษีสนามบินตามอัตราปัจจุบัน ณ วันที่ออกโปรแกรมแล้ว อย่างไรก็ตาม หากก่อนวันเดินทาง ทางสายการบินมีการประกาศปรับขึ้นค่าภาษีน้ำมัน ภาษีสนามบิน หรือมีค่าใช้จ่ายเพิ่มส่วนอื่นๆ (แม้ว่าทางบริษัทฯ จะได้ทำการออกตั๋วเครื่องบินไปแล้วก็ตาม) ทางบริษัทฯ ขอความกรุณาเรียกเก็บค่าใช้จ่ายในส่วนต่างนี้เพิ่มตามความเป็นจริง



ภาษีมูลค่าเพิ่ม 7% และหัก ณ ที่จ่าย 3%



ค่าทิปมัคคุเทศก์ท้องถิ่นและคนขับรถ รวม 2,000 บาท/ท่าน/ทริป (เด็กชำระทิปเท่ากับผู้ใหญ่) ชำระที่สนามบิน



ค่าน้ำหนักกระเป๋าเดินทางในกรณีที่เกิดเกินกว่าสายการบินกำหนด



ค่าใช้จ่ายส่วนตัวนอกเหนือจากรายการ เช่น ค่าเครื่องดื่ม, ค่าอาหารที่สั่งเพิ่ม, ค่าโทรศัพท์ ฯลฯ สำหรับท่านที่รับประทานอาหารพิเศษ อาหารเจ หรือไม่ทานเนื้อสัตว์ ไม่ทานหมู ไม่ทานไก่ และมีความจำเป็นให้ทางบริษัท จัดเตรียมอาหารไว้ให้ท่านเป็นพิเศษนอกเหนือจากที่กรุ๊ปจัดไว้ในรายการ ขอสงวนสิทธิ์ในการเรียกเก็บค่าใช้จ่ายเพิ่มเติมตามจริงหน้างาน



ค่าธรรมเนียมเอกสารเข้าเมืองสำหรับผู้ถือพาสปอร์ตต่างประเทศ

(ทางรัฐบาลจีนประกาศยกเลิกวีซ่าให้กับคนไทย ผู้ที่ประสงค์จะพำนักระยะสั้นในประเทศจีน ในรอบ 6 เดือน ไม่เกิน 90 วัน **ถ้ากรณีทางรัฐบาลจีนประกาศให้กลับมาใช้วีซ่า ผู้เดินทางจะต้องเสียค่าใช้จ่ายเพิ่มในการขอวีซ่าตามที่สถานทูตกำหนด)





เงื่อนไขการให้บริการ

1. การเดินทางในแต่ละครั้งจะต้องมีผู้โดยสารจำนวน 9 ท่านขึ้นไป ถ้าผู้โดยสารไม่ครบจำนวนดังกล่าว ทางบริษัทฯ ขอสงวนสิทธิ์ในการเปลี่ยนแปลงราคาหรือยกเลิกการเดินทาง
2. ในกรณีที่ลูกค้าต้องออกตัวโดยสารภายในประเทศ กรุณาติดต่อเจ้าหน้าที่ของบริษัทฯ เพื่อเช็คว่ากรุ๊ปมีการคอนเฟิร์มเดินทางก่อนทุกครั้ง เนื่องจากสายการบินอาจมีการปรับเปลี่ยนไฟล์ทบิน หรือเวลาบิน โดยไม่ได้แจ้งให้ทราบล่วงหน้า ทางบริษัทฯ จะไม่รับผิดชอบใด ๆ ในกรณี ถ้าท่านออกตัวภายในโดยไม่แจ้งให้ทราบและหากไฟล์ทบินมีการปรับเปลี่ยนเวลาบินเพราะถือว่าท่านยอมรับในเงื่อนไขดังกล่าว
3. การชำระค่าบริการ
 - 3.1 กรุณาชำระมัดจำ ท่านละ 10,000 บาท
 - 3.2 กรุณาชำระค่าทัวร์เต็มจำนวน ในกรณีที่ค่าทัวร์ราคาต่ำกว่า 10,000 บาท
 - 3.3 กรุณาชำระค่าทัวร์ส่วนที่เหลือ 30 วันก่อนออกเดินทาง **45 วันก่อนเดินทางสำหรับช่วงสงกรานต์และปีใหม่**
 - 3.4 กรณีวันเดินทางน้อยกว่า 21 วัน หรือราคาทัวร์โปรโมชัน ต้องชำระค่าทัวร์เต็มจำนวนเท่านั้น
4. กรณีผู้เดินทางที่ต้องการความช่วยเหลือเป็นพิเศษ เช่น การขอใช้วีลแชร์ที่สนามบิน กรุณาแจ้งบริษัทฯ อย่างน้อย 7 วันก่อนการเดินทาง หรือเริ่มตั้งแต่ท่านจองทัวร์ มิฉะนั้นทางบริษัทฯ ไม่สามารถจัดการได้ล่วงหน้า ทางบริษัทฯ ขอสงวนสิทธิ์ในการเรียกเก็บค่าใช้จ่ายตามจริงที่เกิดขึ้นกับผู้เดินทาง (ถ้ามี)
5. กรณีใช้หนังสือเดินทางราชการ (เล่มน้ำเงิน) เดินทางเพื่อการท่องเที่ยวกับคณะทัวร์ หากท่านถูกปฏิเสธในการเข้า-ออกประเทศใด ๆ ก็ตาม ทางบริษัทฯ ขอสงวนสิทธิ์ไม่คืนค่าทัวร์และรับผิดชอบใด ๆ ทั้งสิ้น
6. *ทางบริษัทฯ ทำหน้าที่เป็นเพียงตัวแทนในการประสานงานการเดินทางเท่านั้น และ ขอสงวนสิทธิ์ปฏิเสธความรับผิดชอบและไม่สามารถคืนเงินค่าบริการหรือชดเชยค่าเสียหายใดๆ ได้ในทุกกรณี สำหรับความสูญเสีย, ความเสียหาย, หรือค่าใช้จ่ายที่เพิ่มขึ้นของนักท่องเที่ยว ซึ่งเกิดจากเหตุสุดวิสัยและปัจจัยที่นอกเหนือการควบคุมของบริษัทฯ อาทิเช่น: ภัยธรรมชาติ, สภาพอากาศแปรปรวน, ภัยสงคราม, การจลาจล, การนัดหยุดงาน, โรคระบาด, การยกเลิก/ล่าช้า/เปลี่ยนแปลงตารางการบิน, ความขัดข้องของการคมนาคม, อุบัติเหตุ, ความเจ็บป่วย, การสูญหายหรือเสียหายของสัมภาระ, ตลอดจนการถูกปฏิเสธการเข้า-ออกเมืองหรือข้อห้ามทางกฎหมายจากเจ้าหน้าที่รัฐ ทั้งนี้ บริษัทฯ จะให้ความช่วยเหลือทางด้านการประสานงานอย่างสุดความสามารถ*



เงื่อนไขอื่นๆ

โปรดตรวจสอบ PASSPORT : กรุณานำพาสปอร์ตติดตัวมาในวันเดินทาง พาสปอร์ตต้องมีอายุไม่ต่ำกว่า 6 เดือน หรือ 180 วัน ขึ้นไปก่อนการเดินทาง และต้องมีหน้ากระดาษอย่างต่ำ 6 หน้า

หมายเหตุ : สำหรับผู้เดินทางที่อายุไม่ถึง 18 ปี และไม่ได้เดินทางกับบิดา มารดา ต้องมีจดหมายยินยอมให้บุตรเดินทางไปต่างประเทศจากบิดาหรือมารดาแนบมาด้วย





เงื่อนไขการยกเลิก

**กรณีการขอยกเลิกการเดินทาง หรือเลื่อนการเดินทาง นักท่องเที่ยวหรือตัวแทนจำหน่าย(ผู้มีชื่อในเอกสารการจอง) จะต้องแพกซ์ อีเมลล์ หรือ มาเซ็นเอกสารการยกเลิกที่บริษัท ใดย่างใดอย่างหนึ่ง เพื่อเป็นการแจ้งยกเลิกกับทางบริษัทอย่างเป็นทางการเป็นลายลักษณ์อักษร (ทางบริษัทไม่ขอรับยกเลิกการจอง ผ่านทางโทรศัพท์ไม่ว่ากรณีใดๆ)

**กรณีนักท่องเที่ยวหรือตัวแทนจำหน่าย ต้องการขอรับเงินค่าบริการคืน นักท่องเที่ยวหรือตัวแทนจำหน่าย (ผู้มีชื่อในเอกสารการจอง) จะต้องแพกซ์ อีเมลล์ หรือ มาเซ็นเอกสารการขอรับเงินคืนที่บริษัท ใดย่างใดอย่างหนึ่ง เพื่อทำเรื่องขอรับเงินค่าบริการคืน โดยแนบหนังสือมอบอำนาจพร้อมหลักฐานประกอบการมอบอำนาจ หลักฐานการชำระค่าบริการต่างๆ และหน้าสมุดบัญชีธนาคารที่ต้องการให้นำเงินเข้าให้ครบถ้วน โดยมีเงื่อนไขการคืนเงินค่าบริการ ตาม "ประกาศคณะกรรมการธุรกิจนำเที่ยวและมัคคุเทศก์ เรื่อง หลักเกณฑ์เกี่ยวกับการกำหนดอัตราค่าเงินค่าบริการคืนให้แก่นักท่องเที่ยว พ.ศ. 2563" ดังนี้

ยกเลิก ไม่น้อยกว่า 45 วันก่อนการเดินทาง (ไม่นับวันเดินทาง)

คืนเงินค่าทัวร์เต็มจำนวน ยกเว้น ค่าใช้จ่ายที่เกิดขึ้นจริงเพื่อการเตรียมการนำเที่ยว ทั้งหมด เช่น ค่ามัดจำตัวเครื่อง ค่าบริการแลนด์ ต่างประเทศ เป็นต้น

การยกเลิกเดินทางกับกรุ๊ปที่ออกเดินทางช่วงเทศกาลวันหยุด เช่น ปีใหม่, สงกรานต์ เป็นต้น

บางสายการบินมีการกีดกันมัดจำที่นิ่งกับสายการบิน และค่ามัดจำที่ปัก รวมถึงเที่ยวบินพิเศษ เช่น CHARTER FLIGHT **จะไม่มีคืนเงินมัดจำ หรือ ค่าทัวร์ทั้งหมดที่ชำระแล้ว** ไม่ว่าจะยกเลิกด้วยกรณีใดๆ

ยกเลิก ไม่น้อยกว่า 15-44 วันก่อนเดินทาง (ไม่นับวันเดินทาง)

คืนเงิน 50% ของค่าทัวร์ทั้งหมด ยกเว้น ค่าใช้จ่ายที่เกิดขึ้นจริงเพื่อการเตรียมการนำเที่ยวทั้งหมด เช่น ค่ามัดจำตัวเครื่อง ค่าบริการแลนด์ ต่างประเทศ เป็นต้น

หากท่านงดการใช้บริการรายการใดรายการหนึ่งหรือไม่เดินทางพร้อมคณะ

ทางบริษัทฯ จะถือว่าท่านสละสิทธิ์ **ไม่อาจเรียกร้องค่าบริการและเงินมัดจำคืน ไม่ว่าจะกรณีใดๆ ทั้งสิ้น**

ยกเลิก น้อยกว่า 15 วันก่อนการเดินทาง

ทางบริษัทฯ ขอสงวนสิทธิ์ ไม่คืนเงินค่าทัวร์ทั้งหมด การจ่ายเงินคืนแก่นักท่องเที่ยวตามข้อกำหนดด้านบน ซึ่งมีการหักเงินในบางส่วนนั้น เนื่องจากทางบริษัทมีค่าใช้จ่ายที่ได้จ่ายจริงเพื่อการเตรียมการนำเที่ยวไปแล้ว เช่น การมัดจำที่นิ่งบัตรโดยสารเครื่องบิน การจองที่พัก และ ค่าใช้จ่ายที่จำเป็นอื่นๆ เป็นต้น

กรณีนักท่องเที่ยวคนเข้าเมืองในกรุงเทพฯ และต่างประเทศปฏิเสธการเดินทางออกหรือเข้าประเทศที่ระบุ

บริษัทฯ ขอสงวนสิทธิ์ที่จะไม่คืนค่าทัวร์ ไม่ว่าจะกรณีใดๆ *สำคัญ !! บริษัททำธุรกิจเพื่อการท่องเที่ยวเท่านั้น ไม่สนับสนุนการเดินทางเข้าญี่ปุ่นโดยผิดกฎหมาย ลูกค้าต้องผ่านการตรวจคนเข้าเมืองด้วยตัวของตนเอง โดยมัคคุเทศก์ไม่สามารถช่วยเหลือใดๆ ได้ทั้งสิ้น *





สำคัญ โปรดอ่านเงื่อนไขที่ท่านควรรทราบ



ข้อมูลสำคัญเกี่ยวกับสายการบิน

การจัดที่นั่งบนเครื่องบินจะถูกกำหนดโดยสายการบิน ซึ่งจะดำเนินการผ่านระบบอัตโนมัติ ผู้โดยสารไม่สามารถเลือกที่นั่งได้ และที่นั่งอาจไม่ได้อยู่ติดกัน ซึ่งบริษัทไม่สามารถเข้าไปจัดการได้แต่อย่างใด



ข้อมูลสำคัญเกี่ยวกับโรงแรมที่พัก

ห้องพักในโรงแรมอาจมีความแตกต่างกัน ดังนั้น ห้องพักประเภทห้องเดี่ยว (Single) ห้องพักคู่ (Twin/Double) และห้องพักสำหรับ 3 ท่าน (Triple) อาจไม่ได้ตั้งอยู่ในอาคารหรือชั้นเดียวกัน



เงื่อนไขและข้อควรทราบอื่นๆ ที่ไปที่ท่านควรรทราบ

รายการทัวร์อาจมีการปรับเปลี่ยนหรือยกเลิกตามสภาพอากาศและความเหมาะสม โดยคำนึงถึงความปลอดภัยของผู้เดินทางเป็นหลัก โดยไม่จำเป็นต้องแจ้งให้ทราบล่วงหน้า

อัตราค่าทัวร์ที่นำเสนอนี้ ได้รวมภาษีน้ำมันและภาษีสนามบินตามอัตราปัจจุบัน ณ วันที่ออกโปรแกรมแล้ว อย่างไรก็ตาม หากก่อนวันเดินทาง ทางสายการบิน มีการประกาศปรับขึ้นค่าภาษีน้ำมัน ภาษีสนามบิน หรือมีค่าใช้จ่ายเพิ่มส่วนอื่นๆ (แม้ว่าทางบริษัทฯ จะได้ทำการออกตั๋วเครื่องบินไปแล้วก็ตาม) ทางบริษัทฯ ขอความกรุณาเรียกเก็บค่าใช้จ่ายในส่วนต่างนี้เพิ่มตามความเป็นจริง

ไม่รับผิดชอบค่าใช้จ่าย ตัวเครื่องบินภายในประเทศทุกกรณี

กรณีที่ท่านเดินทางจากต่างจังหวัด ค่าใช้จ่ายในการเดินทางเช่น ตัวเครื่องบิน รถไฟ รถทัวร์ ที่พัก ไม่ได้ อยู่ในรายการทัวร์ รวมถึงกรณีที่เกี่ยวข้อง (ภายในประเทศ) มีการเปลี่ยนแปลงอันเนื่องมาจาก สายการบินเปลี่ยนแปลงเวลาบิน เกี่ยวข้อง ยกเลิกเที่ยวบิน หรือสาเหตุสุดวิสัยอื่นๆ ทางบริษัทฯ จะไม่รับผิดชอบค่าใช้จ่ายในส่วนนี้



หากทำการชำระเงินแล้ว

ทางบริษัทขอสงวนสิทธิ์ในการถือว่าท่านได้ยอมรับเงื่อนไขดังกล่าวแล้ว และจะไม่มี การฟ้องร้องใดๆ เนื่องจากท่านได้ยอมรับเงื่อนไขในการให้บริการแล้ว

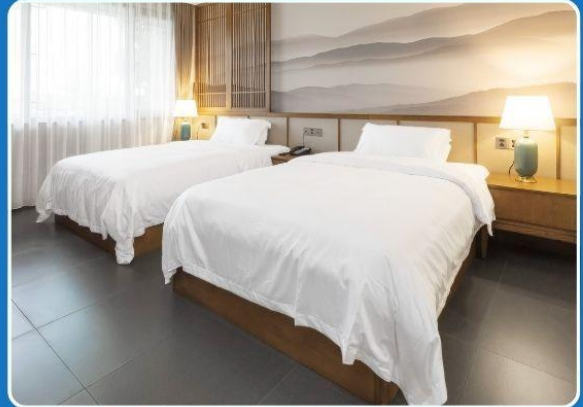
สำคัญ!!
กรุณาอ่านเงื่อนไข
แนบท้ายโดยละเอียด
เพื่อประโยชน์สูงสุดของท่าน



ตัวอย่างประเภทห้องพัก



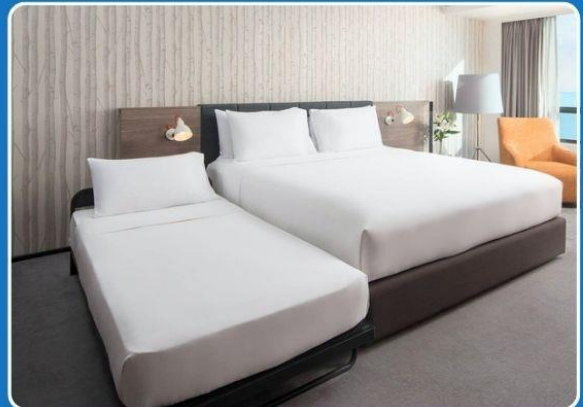
 SINGLE (SGL)



 TWIN (TWN)



 DOUBLE (DBL)



 TRIPLE (TRP)

****รูปภาพห้องพักเป็นเพียงภาพสื่อถึงประเภทของเตียงเท่านั้น ไม่ใช่ภาพห้องพักจริงสำหรับการเข้าพัก****

