

China
KUNMING



ชูปตาร์...เสน่ห์ขุนนาน คุณหมิง ต้าหลี่ ลี่เจียง แชงกรีล่า



เดินทาง
พฤษภาคม - ตุลาคม 2569

ราคาเริ่มต้น

19,288

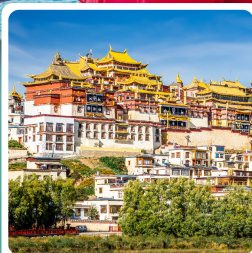
แถมฟรี!!
รถขนกระเป๋า



ทะเลสาบไป๋สือเหอ



ประตูม้าทองโก่หยก



วัดลามะชงจ้านหลิน

ไฮโลโก้! เที่ยวครบ คุณหมิง ต้าหลี่ ลี่เจียง แชงกรีล่า
นั่งกระเช้าขึ้นภูเขาหิมะมังกรหยก ชมโชว์ "Impression of Lijiang"



อาหารมื้อพิเศษ
สุกี้แช่ม่อน, สุกี้เห็ด

KMGKY0326

6 วัน 5 คืน

บินค่า - กลับเย็น

พักรองแรม
ระดับ 4 ดาว

昆明航空 KUNMING AIRLINES
น้ำหนักกระเป๋า 23 kg.



คุณหมิง ลี้เจียง แชงกรี่ล่า ต้าหลี่ 6 วัน 5 คืน

ซูปตาร์...เสน่ห์ยูนนาน คุณหมิง ต้าหลี่ ลี้เจียง แชงกรี่ล่า

เดินทางเดือนพฤษภาคม - ตุลาคม 2569 (ทัวร์ไม่ลงร้าน) (อัปเดต 25 เมษายน 2569)

China KUNMING
ซูปตาร์...เสน่ห์ยูนนาน คุณหมิง ต้าหลี่ ลี้เจียง แชงกรี่ล่า

ทัวร์ไม่ลงร้าน

เส้นทาง พฤษภาคม - ตุลาคม 2569

ราคาเริ่มต้น **19,288**

ไฮไลท์! เกี่ยวครบ คุณหมิง ต้าหลี่ ลี้เจียง แชงกรี่ล่า บังเกอร์เข้าชั้นภูเขาหิน: บังเกอร์หยก ชมโชว์ "Impression of Lijiang"

อาหารมื้อพิเศษ สุกี้แชลม่อน, สุกี้เห็ด

แถบฟรี! รถเข็นกระเป๋า

ทะเลสาบไป๋ส่วยเหอ | ประตูป่าของโก่หยก | วัดลามะซงจ้านหลิน

KMGKY0326 | 6 วัน 5 คืน | อินต้า - น่านเฉียน | พักโรงแรม ระดับ 4 ดาว | 昆明航空 Kunming Airlines | KUNMING AIRLINES น้ำหนักกระเป๋า 23 kg

★ ชมความสวยงามคลาสสิกเมือง โบราณแชงกรี่ล่าหรือเมืองโบราณจงเตี้ยน,เมืองโบราณลี่เจียง,เมืองโบราณต้าหลี่

★ นั่งกระเช้าขึ้นสู่ ภูเขาหิมะมังกรหยก ชมการแสดงสุดอลังการ “Impression Lijiang หรือ โชว์จางอี่โหมว”

★ พิเศษ นั่งรถไฟความเร็วสูงจากลี่เจียงสู่คุณหมิง แถบฟรี รถเข็นกระเป๋า

“มีน้ำดื่มบริการบนรถบัสวันละ 1 ขวด”

China KUNMING

ชูปตาร์...เสน่ห์ยูนนาน คุณหมิง ต้าหลี่ ลี่เจียง แชงกรีล่า

KMGKY0326

6 วัน 5 คืน



น้ำหนักกระเป๋า 23 kg
ขึ้นเครื่องไม่เกิน 7 kg

BKK KMG

KMG BKK

เที่ยวบิน	ไฟล์ท	ออก	ถึง
ขาไป	KY8370	20.10	22.50

เที่ยวบิน	ไฟล์ท	ออก	ถึง
ขากลับ	KY8369	17.30	18.50

วันที่	โปรแกรมการท่องเที่ยว	อาหาร			ที่พัก
		เช้า	กลางวัน	เย็น	
1	<ul style="list-style-type: none"> ทำอากาศยานนานาชาติสุวรรณภูมิ ประเทศไทย ทำอากาศยานนานาชาติคุนหมิงฉางสุ่ย ประเทศจีน 				WAN JIN AN HOTEL ★★★★★ มาตรฐานของจีน หรือเทียบเท่า
2	<ul style="list-style-type: none"> ต๋านักทอง • สวนน้ำตกคุนหมิง • เมืองต้าหลี่ เมืองโบราณต้าหลี่ 		 สุกี่เกิด		DAYS INN BY WYNDHAM HOTEL ★★★★★ มาตรฐานของจีน หรือเทียบเท่า
3	<ul style="list-style-type: none"> วัดเจ้าแม่กวนอิม • ผ่านชมด้านนอกเจดีย์สามองค์ หรือ ซานต้า เมืองจงเตี้ยน (แชงกรีล่า) • ช่องแคบเลื่อกระโจน (รวมค่าน้ำมันโตขึ้นลง) เมืองโบราณจงเตี้ยน (เมืองโบราณแชงกรีล่า) 				SHU JIN MU YUN HOTEL ★★★★★ มาตรฐานของจีน หรือเทียบเท่า
4	<ul style="list-style-type: none"> วัดลามะชงจ้านหลิน (รวมรถแบตเตอร์) • เมืองลี่เจียง สระมังกรดำ • เมืองโบราณลี่เจียง 			 สุกี่แชลป้อน	JING RUI HOTEL ★★★★★ มาตรฐานของจีน หรือเทียบเท่า
5	<ul style="list-style-type: none"> อุทยานหิมะมังกรหยก • นั่งกระเช้าใหญ่ ขึ้นสู่ภูเขาคิมะมังกรหยก ทะเลสาบไป๋สุ่ยเหอ (รวมคาร์ตแบตเตอร์) ความประทับใจแห่งลี่เจียง • นั่งรถไฟความเร็วสูงจากเมืองลี่เจียงสู่เมืองคุนหมิง • เมืองคุนหมิง 				LONGWAY HOTEL ★★★★★ มาตรฐานของจีน หรือเทียบเท่า
6	<ul style="list-style-type: none"> วัดหยวนทง • ชุมประตุม้าทอง และ ชุมประตูไก่หยก POP MART • ทำอากาศยานนานาชาติคุนหมิงฉางสุ่ย ประเทศจีน ทำอากาศยานนานาชาติสุวรรณภูมิ ประเทศไทย (มีนาคม-ชมชาทุระ) 				



วัดลามะชงจ้านหลิน

วัดหยวนทง

อุทยานหิมะมังกรหยก

สระมังกรดำ

*ทางบริษัทฯ ขอสงวนสิทธิ์ในการสลับโปรแกรมทัวร์ตามความเหมาะสมขึ้นอยู่กับสถานการณ์หน้างาน โดยคำนึงถึงผลประโยชน์ของลูกค้าเป็นสำคัญ

วันเดินทาง	ราคาผู้ใหญ่	ราคาทัวร์ไม่รวม ตัวเครื่องบิน	พักเดี่ยว
07 - 12 พฤษภาคม 2569	21,888	15,888	4,000
10 - 15 พฤษภาคม 2569	20,888	14,888	4,000
12 - 17 พฤษภาคม 2569	21,888	15,888	4,000
16 - 21 พฤษภาคม 2569	21,888	15,888	4,000
18 - 23 พฤษภาคม 2569	20,888	14,888	4,000
21 - 26 พฤษภาคม 2569	21,888	15,888	4,000
25 - 30 พฤษภาคม 2569	20,888	14,888	4,000
30 พฤษภาคม - 04 มิถุนายน 2569 วันหยุดวันวิสาขบูชาและวันเฉลิมพระ ชนมพรรษาสมเด็จพระนางเจ้าสุทิดาฯพระบรม ราชินี	21,888	15,888	4,000
04 - 09 มิถุนายน 2569	20,888	14,888	4,000
06 - 11 มิถุนายน 2569	20,888	14,888	4,000
08 - 13 มิถุนายน 2569	20,888	14,888	4,000
10 - 15 มิถุนายน 2569	20,888	14,888	4,000
12 - 17 มิถุนายน 2569	20,888	14,888	4,000
14 - 19 มิถุนายน 2569	20,888	14,888	4,000
16 - 21 มิถุนายน 2569	20,888	14,888	4,000
18 - 23 มิถุนายน 2569	20,888	14,888	4,000
20 - 25 มิถุนายน 2569	21,288	14,888	4,000

22 - 27 มิถุนายน 2569	21,288	14,888	4,000
24 - 29 มิถุนายน 2569	20,288	13,888	4,000
26 มิถุนายน - 01 กรกฎาคม 2569	20,288	13,888	4,000
28 มิถุนายน - 03 กรกฎาคม 2569	19,288	12,888	4,000
30 มิถุนายน - 05 กรกฎาคม 2569	20,288	13,888	4,000
01 - 06 กรกฎาคม 2569	21,288	14,888	4,000
03 - 08 กรกฎาคม 2569	21,288	14,888	4,000
05 - 10 กรกฎาคม 2569	21,288	14,888	4,000
07 - 12 กรกฎาคม 2569	21,288	14,888	4,000
09 - 14 กรกฎาคม 2569	21,288	14,888	4,000
11 - 16 กรกฎาคม 2569	22,288	15,888	4,000
13 - 18 กรกฎาคม 2569	21,288	14,888	4,000
15 - 20 กรกฎาคม 2569	22,288	15,888	4,000
17 - 22 กรกฎาคม 2569	22,288	15,888	4,000
19 - 24 กรกฎาคม 2569	22,288	15,888	4,000
21 - 26 กรกฎาคม 2569	22,288	15,888	4,000
23 - 28 กรกฎาคม 2569	22,288	15,888	4,000
25 - 30 กรกฎาคม 2569	22,288	15,888	4,000
27 กรกฎาคม - 01 สิงหาคม 2569 วันหยุดวันเฉลิมพระชนมพรรษา พระบาทสมเด็จพระเจ้าอยู่หัว	22,288	15,888	4,000

29 กรกฎาคม - 03 สิงหาคม 2569 วันหยุดวันเฉลิมพระชนมพรรษา พระบาทสมเด็จพระเจ้าอยู่หัว, วันอาสาฬหบูชา และวันเข้าพรรษา	22,288	15,888	4,000
31 กรกฎาคม - 05 สิงหาคม 2569 วันหยุดวันอาสาฬหบูชาและวันเข้าพรรษา	22,288	15,888	4,000
01 - 06 สิงหาคม 2569	22,288	15,888	4,000
03 - 08 สิงหาคม 2569	22,288	15,888	4,000
05 - 10 สิงหาคม 2569	22,288	15,888	4,000
07 - 12 สิงหาคม 2569	22,288	15,888	4,000
09 - 14 สิงหาคม 2569	22,288	15,888	4,000
11 - 16 สิงหาคม 2569 วันหยุดวันแม่แห่งชาติ	22,288	15,888	4,000
13 - 18 สิงหาคม 2569	22,288	15,888	4,000
15 - 20 สิงหาคม 2569	22,288	15,888	4,000
17 - 22 สิงหาคม 2569	22,288	15,888	4,000
19 - 24 สิงหาคม 2569	22,288	15,888	4,000
21 - 26 สิงหาคม 2569	22,288	15,888	4,000
23 - 28 สิงหาคม 2569	22,288	15,888	4,000
25 - 30 สิงหาคม 2569	22,288	15,888	4,000
27 สิงหาคม - 01 กันยายน 2569	22,288	15,888	4,000
29 สิงหาคม - 03 กันยายน 2569	22,288	15,888	4,000

31 สิงหาคม - 05 กันยายน 2569	20,288	13,888	4,000
05 - 10 กันยายน 2569	21,288	14,888	4,000
08 - 13 กันยายน 2569	21,288	14,888	4,000
13 - 18 กันยายน 2569	21,288	14,888	4,000
19 - 24 กันยายน 2569	21,288	14,888	4,000
11 - 16 ตุลาคม 2569	22,288	15,888	4,000
13 - 18 ตุลาคม 2569	23,288	16,888	4,000
17 - 22 ตุลาคม 2569	22,288	15,888	4,000
21 - 26 ตุลาคม 2569	23,288	16,888	4,000
27 ตุลาคม - 01 พฤศจิกายน 2569	22,288	15,888	4,000

ราคาไม่รวมค่าทิปมัคคุเทศก์ท้องถิ่น คนขับรถท้องถิ่น

ตามธรรมเนียม ท่านละ 1,500 บาท/ท่าน/ทริป (ยกเว้นเด็กต่ำกว่า 2 ขวบ)

สำหรับหัวหน้าทัวร์จากเมืองไทย (ตามความพึงพอใจในการบริการ)

ราคาเด็กอายุต่ำกว่า 2 ปีบริบูรณ์ (INFANT) ราคา 6,000 บาท

***อัตรานี้รวมภาษีน้ำมันและภาษีสนามบินแล้ว

ตามประกาศ ณ วันที่ 18 มีนาคม 2569 (อาจมีการเปลี่ยนแปลงตามประกาศสายการบิน)***

วันแรก ทำอากาศยานนานาชาติสุวรรณภูมิ ประเทศไทย - ทำอากาศยานนานาชาติคุนหมิงฉางสฺย ประเทศจีน

17.00 น. สมาชิกทุกท่านพร้อมกัน ณ ทำอากาศยานนานาชาติสุวรรณภูมิ อาคารผู้โดยสารขาออก ชั้น 4 ประตู 10 จากนั้นนำท่านเช็คอินเคาท์เตอร์สายการบินคุนหมิงแอร์ไลน์ (KY) โดยมีเจ้าหน้าที่ส่งตั๋วและหัวหน้าทัวร์ คอยต้อนรับและแจกเอกสารการเดินทาง จากนั้นนำท่านเช็คอินและโหลดสัมภาระ

20.10 น. ออกเดินทางสู่ ทำอากาศยานนานาชาติคุนหมิงฉางสฺย ประเทศจีน โดยสายการบิน คุนหมิงแอร์ไลน์ (KY) เที่ยวบินที่ KY8370 (ไม่มีบริการอาหารบนเครื่อง)

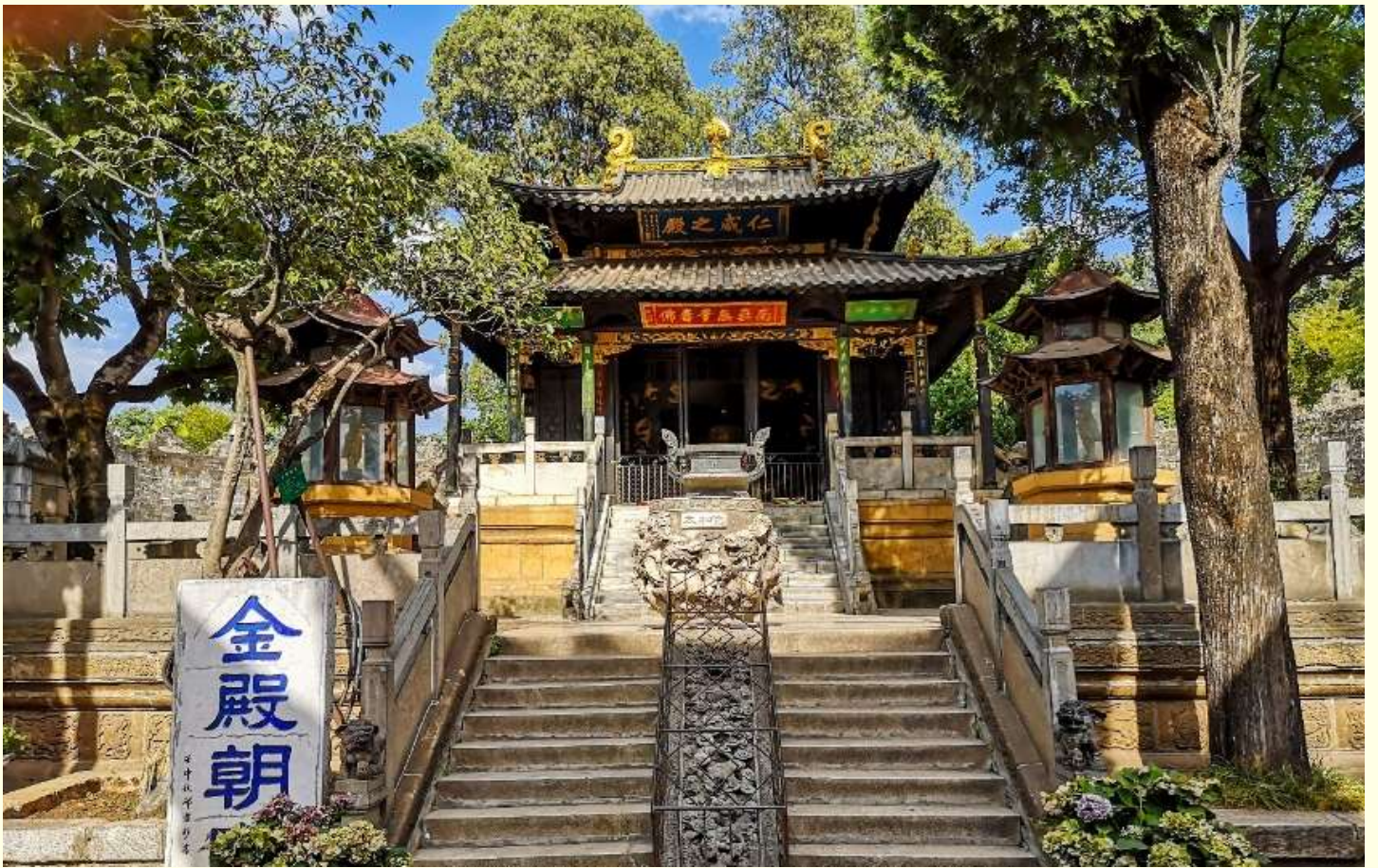
22.50 น. เดินทางถึง ทำอากาศยานนานาชาติคุนหมิงฉางสฺย ประเทศจีน ผ่านพิธีการตรวจคนเข้าเมืองและศุลกากรตามขั้นตอนเรียบร้อยแล้วนำท่านรับสัมภาระ (เวลาท้องถิ่นประเทศจีนเร็วกว่าเวลาประเทศไทย 1 ชั่วโมง)

ที่พัก WAN JING AN HOTEL ระดับ 4 ดาวมาตรฐานของจีน หรือเทียบเท่า

วันที่สอง ดำหนักทอง - สวนน้ำตกคุนหมิง - เมืองต้าหลี่ - เมืองโบราณต้าหลี่

เช้า บริการอาหารเช้า ณ ห้องอาหารของโรงแรม

นำท่านเยี่ยมชม ดำหนักทอง โบราณสถานสำคัญของมณฑลยูนนาน ที่ได้รับการปกป้องดูแลโดยรัฐบาลจีน ตั้งอยู่บริเวณเชิงเขาหมิงเฟิง ล้อมรอบด้วยแนวกำแพงและหอคอยเหมือนเป็นป้อมปราการ ดำหนักทองถูกเรียกตามรูปลักษณะอาคารที่มีสีทองวาววัลจากทองเหลืองในส่วนของผนังและหลังคา รวมกว่า 200 ต้น โดยถือเป็นสิ่งปลูกสร้างสัมฤทธิ์ที่ใหญ่ที่สุดของจีน ภายในมีรูปปั้นทองโดยมีเงินอยู่ (เสวียนอู๋) เทพเจ้าลัทธิเต๋าเป็นองค์ประธาน



นำท่านเดินทางสู่ **สวนน้ำตกคุนหมิง** เป็นสวนสาธารณะใจกลางเมืองคุนหมิง ถือเป็นสถานที่ท่องเที่ยวแห่งใหม่และเป็นที่พักผ่อนหย่อนใจยอดฮิตของชาวเมืองคุนหมิง ที่สร้างขึ้นด้วยฝีมือมนุษย์ (หมายเหตุ: สวนน้ำตกอาจจะมีวันเปิด-ปิดน้ำ ซึ่งขึ้นอยู่กับสภาพอากาศและปริมาณน้ำในช่วงนั้นๆ หากน้ำตกไม่เปิดน้ำช่วงเวลานั้นๆ ทางบริษัทขอสงวนสิทธิ์เปลี่ยนแปลงโปรแกรมและไม่มีโปรแกรมทดแทน)



กลางวัน

บริการอาหารกลางวัน ณ ภัตตาคาร **เมนูพิเศษ สุกี้เห็ด !!**

นำท่านเดินทางสู่ **เมืองต้าหลี่** (ใช้ระยะเวลาในการเดินทางประมาณ 4 ชั่วโมง)

จากนั้นนำท่านชมความสวยงาม **เมืองโบราณต้าหลี่** สร้างขึ้นเมื่อกว่า 1,000 ปีก่อน แต่ถึงแม้ได้ผ่านกาลเวลามาช้านาน แต่เมืองโบราณแห่งนี้ก็ยังคงอยู่ในสภาพค่อนข้างสมบูรณ์ ท่านจะเห็นประตูเมืองทั้งด้านใต้และด้านเหนือที่มีสถาปัตยกรรมสอดรับกัน ตามสองฟากของถนนสายเก่าแก่ที่มีบ้านโบราณต่างๆ ปลุกสร้างไว้อย่างกระจัดกระจาย มีถนนสายเก่าแก่ที่ตัดผ่านตัวเมืองโบราณหนึ่งสาย ซึ่งทุกวันนี้ได้กลายเป็นถนนย่านการค้าที่คึกคัก สองข้างถนนเต็มไปด้วยร้านค้าต่างๆ มีพ่อค้าชาวไปที่แต่งชุดประจำเผ่าขายสินค้าพื้นเมืองต่างๆ เช่น หินอ่อนต้าหลี่ ผ้าพื้นเมืองและเครื่องเงิน หรืออาหารท้องถิ่นต่างๆ

เย็น **บริการอาหารเย็น ณ ภัตตาคารอาหารพื้นเมือง**
ที่พัก **DAYS INN BY WYNDHAM HOTEL ระดับ 4 ดาวมาตรฐานของจีน หรือเทียบเท่า**

วันที่สาม **วัดเจ้าแม่กวนอิม - ผ่านชมด้านนอกเจดีย์สามองค์ หรือ ซานถ่า - เมืองจงเตี้ยน (แขวงกริลา)**
- ช่องแคบเล็กระโจน (ราคารวมค่าบันไดเลื่อน ขึ้น-ลง) - เมืองโบราณจงเตี้ยน (เมืองโบราณแขวงกริลา)

เช้า **บริการอาหารเช้า ณ ห้องอาหารของโรงแรม**
นำท่านเดินทางสู่ **วัดเจ้าแม่กวนอิม** (ใช้เวลาเดินทาง 30 นาที) ตามตำนานเล่าว่าเจ้าแม่กวนอิมได้แปลงกายเป็นหญิงชราแบกก้อนหินใหญ่ไว้บนหลังเพื่อให้ทหารของฝ่ายตรงข้ามได้เห็นเมื่อทหารฝ่ายศัตรูได้เห็นว่ามีแต่หญิงชรายังแข็งแรงถึงเพียงนี้ ถ้าเป็นคนวัยหนุ่มสาวจะต้องมีพลังกำลังมากมายยากที่จะต่อสู้อ จึงทำให้ไม่ทำการเข้าโจมตีเมืองและถอยทัพกลับไป ชาวเมืองจึงสร้างวัดแห่งนี้ขึ้นในสมัยราชวงศ์ถัง ซึ่งถือว่าเป็นวัดที่มีประติมากรรมยอดเยี่ยมแห่งหนึ่งในต้าหลี่

นำท่าน **ผ่านชมด้านนอกเจดีย์สามองค์แห่งวัดหลงเซิน หรือ ซานถ่า** เป็นสัญลักษณ์ของเมืองต้าหลี่ ที่โดดเด่นงดงามอยู่ริมทะเลสาบเอ๋อไห่ ประกอบด้วยเจดีย์สีขาวสวยงาม 3 องค์ ตั้งอยู่ในวัดหลงเซินชื่อ ซึ่งในอดีตเป็นวัดหลวงของเจ้าผู้ปกครองเมืองต้าหลี่ ถูกสร้างขึ้นในศตวรรษที่ 12 เจดีย์สามองค์ไม่ได้รับความเสียหายในคราวที่เกิดแผ่นดินไหวในปี ค.ศ. 1925 ทั้งที่บ้านเรือนและสิ่งปลูกสร้างในเมืองได้รับความเสียหายถึง 99% ชาวบ้านเชื่อว่าเจดีย์ทั้งสามมีความศักดิ์สิทธิ์ซึ่งภัยธรรมชาติไม่สามารถทำลายได้



กลางวัน บริการอาหารกลางวัน ณ ภัตตาคาร อาหารพื้นเมือง

นำท่านเดินทางสู่ **เมืองจงเตี้ยน (แซงกริล่า)** (ใช้เวลาเดินทางประมาณ 4 ชั่วโมง) ซึ่งอยู่ทางทิศตะวันออกเฉียงเหนือของมณฑลยูนนานซึ่งมีพรมแดนติดกับอาณาเขตนาซีของเมืองลี่เจียงและอาณาจักรหยี่ของเมืองหนิงหลง ซึ่งอยู่ห่างจากนครคุนหมิงถึง 700 กิโลเมตร ด้วยภูมิประเทศร่วมกับทัศนียภาพที่งดงาม สถานที่แห่งนี้จึงได้ชื่อว่า “ดินแดนแห่งความฝัน”

ระหว่างทางนำท่านแวะชม **ช่องแคบเสือกะโจน (ราคารวมค่าบันไดเลื่อน ขึ้น-ลง)** ซึ่งเป็นช่องแคบช่วงแม่น้ำแยงซีไหลลงมาจากจีนซาเจียง(แม่น้ำทรายทอง) เป็นช่องแคบที่มีน้ำไหลเชี่ยวมาก ช่วงที่แคบที่สุดประมาณ 30 เมตร ตามตำนานเล่าว่า ในอดีตช่องแคบเสือกะโจนสามารถกระโดดข้ามไปยังฝั่งตรงข้ามได้ จึงเป็นที่มาของ “ช่องแคบเสือกะโจน”



นำท่านชม **เมืองโบราณจงเตี้ยน (เมืองโบราณเซงกรีล่า)** ศูนย์รวมของวัฒนธรรมชาวทิเบต ลักษณะคล้ายชุมชนเมืองโบราณทิเบต ซึ่งเต็มไปด้วยร้านค้าของคนพื้นเมือง ร้านขายสินค้าที่ระลึกมากมาย



เย็น บริการอาหารเย็น ณ ภัตตาคารอาหารพื้นเมือง

ที่พัก SHU JIN MU YUN HOTEL ระดับ 4 ดาวมาตรฐานของจีน หรือเทียบเท่า

เช้า บริการอาหารเช้า ณ ห้องอาหารของโรงแรม

นำท่านเดินทางสู่ วัดลามะซงจ้านหลิน (รวมรถแบตเตอร์) สร้างขึ้นในปี ค.ศ. 1679 เป็นวัดลามะที่มีอายุเก่าแก่กว่า 300 ปี มีพระลามะจำพรรษาอยู่กว่า 700 รูป สร้างขึ้นโดยตะไลลามะองค์ที่ 5 มีโบราณวัตถุมากมาย รวมทั้งรูปปั้นทองสัมฤทธิ์ที่มีชื่อเสียงมากที่สุด

**กลางวัน** บริการอาหารกลางวัน ณ ภัตตาคารอาหารพื้นเมือง

นำท่านเดินทางสู่ เมืองลี่เจียง (ใช้ระยะเวลาในการเดินทางประมาณ 3 ชั่วโมง) เป็นเมืองเล็กๆ ที่ตั้งอยู่ท่ามกลางขุนเขาทางตอนเหนือของต้าหลี่ มีอากาศหนาวเย็นตลอดปี จากนั้นนำท่านเดินทางสู่ สระมัจจรดำ หรือ เฮยหลงถัน ชมความงดงามของอุทยาน ที่กว้างใหญ่และน้ำ ในบึงที่ใสสะอาดมาก จนสามารถสะท้อนภาพทิวทัศน์ของภูเขาหิมะให้เห็นได้อย่างชัดเจน นอกจากนี้ที่นี่ยังเป็นจุดที่ท่านสามารถชมยอดเขามัจจรดำได้อย่างงดงาม และชัดอีกด้วย



นำท่านเดินทางสู่ **เมืองโบราณลี่เจียง** ด้านหน้าจะมีกังหันวิดน้ำขนาดใหญ่ตั้งโดดเด่นเป็นสง่า เป็นเหมือนสัญลักษณ์ของเมืองเก่าลี่เจียง ภายในเมืองเก่าลี่เจียงนั้นงดงามไปด้วยสถาปัตยกรรม บ้านเรือนสไตล์จีนเก่าแก่ที่หาชมได้ยาก และได้รับการอนุรักษ์ไว้เป็นอย่างดี บางหลังเหมือนโรงเตี๊ยม โบราณที่เราเคยเห็นตามหนังสือย้อนยุค ให้ท่านอิสระตามอัธยาศัย

เย็น
ที่พัก

รับประทานอาหารเย็น ณ ภัตตาคาร **เมนูพิเศษ สุกี้แชลม่อน !!**
JING RUI HOTEL ระดับ 4 ดาวมาตรฐานของจีน หรือเทียบเท่า

วันที่ทำ

อุทยานหิมะมังกรหยก - นั่งกระเช้าใหญ่ ขึ้นสู่ภูเขาหิมะมังกรหยก - ทะเลสาบไปสู่ยเหอ (รวมคาร์ดแบตเตอรี่) - ความประทับใจแห่งลี่เจียง - นั่งรถไฟความเร็วสูงจากเมืองลี่เจียง สู่เมืองคุนหมิง - เมืองคุนหมิง

เช้า

บริการอาหารเช้า ณ ห้องอาหารของโรงแรม

นำท่านเดินทางสู่ **อุทยานหิมะมังกรหยก** เปลี่ยนนั่งรถภายในอุทยานเพื่อเดินทางสู่จุดนั่งกระเช้าที่ระดับความสูง 3,356 เมตร **นั่งกระเช้าใหญ่** ขึ้นสู่ **ภูเขาหิมะมังกรหยก** สู่จุดชมวิวสูงสุดจากระดับน้ำทะเล 4,506 เมตร ซึ่งท่านสามารถสัมผัสหิมะที่ปกคลุมอยู่ตลอดทั้งปีอย่างใกล้ชิด เพื่อชมทิวทัศน์และธรรมชาติบนจุดที่สูงที่สุด และสวยงามที่สุด ตลอดสองข้างทางที่ขึ้นยอดเขา ทิวเขาแห่งนี้เมื่อมองจากระยะไกล จะเห็นเป็นลักษณะคล้ายมังกรกำลังเลื้อย บนพื้นสีขาวของหิมะที่ปกคลุมอยู่นั้น ดูราวกับหยกขาว ที่ตัดกันสีน้ำเงินของท้องฟ้า คล้ายมังกรขาว กำลังล่องลอยอยู่บนผากฟ้า เขาแห่งนี้จึงได้ชื่อว่าภูเขาหิมะมังกรหยกให้ท่านได้ชื่นชมและดื่มด่ำกับความหนาวเย็นของธรรมชาติ

(หมายเหตุ : กรณีที่มีการประกาศปิดให้บริการกระเช้าไฟฟ้า อันเนื่องมาจากเหตุผลด้านสภาพอากาศไม่เอื้ออำนวย, การปิดซ่อมบำรุง, หรือเหตุผลใดๆ บริษัทฯ ขอสงวนสิทธิ์ในการปรับเปลี่ยนโปรแกรมท่องเที่ยวอื่นทดแทน หรือในกรณีที่กระเช้าใหญ่ปิด ทางบริษัทจะเปลี่ยนมาขึ้นกระเช้าเล็กยุ่นซันผิงแทน โดยไม่ต้องแจ้งให้ทราบล่วงหน้า)



นำท่านชม ทะเลสาบไปสู่ยเหอ (ราคารวมค่ารถแบดเตอร์) ทะเลสาบสีเทอร์ควอยซ์ตัดกับวิวต้นไม้ท่ามกลางขุนเขาแห่งหุบเขาพระจันทร์สีน้ำเงิน ฉากของภูเขาหิมะมังกรหยก มีน้ำตกหินปูนชั้นบันไดขนาดเล็กกลดล้นลงมาอย่างสวยงาม น้ำที่ไหลผ่านหุบเขานี้คือน้ำที่ละลายจากหิมะบนยอดเขาหิมะมังกรหยก เนื่องจากจุดนี้มีทิวทัศน์ที่สวยงามมีฉากหลังคือภูเขาหิมะมังกรหยกมีน้ำตกและแม่น้ำกึ่งทะเลสาบจึงเป็นที่นิยมของนักท่องเที่ยวช่างภาพและคู่รักเป็นอย่างมาก อิสระเก็บภาพประทับใจตามอัธยาศัย



กลางวัน บริการอาหารกลางวัน ณ ภัตตาคารอาหารพื้นเมือง

จากนั้นนำท่านชมการแสดง ความประทับใจแห่งลี่เจียง “Impression Lijiang หรือ โชว์จางอวี๋ โหมว” ที่ซึ่งเนรมิตให้ภูเขาหิมะมังกรหยกเป็นฉากหลัง และบริเวณทุ่งหญ้าเป็นเวทีการแสดง โดยใช้นักแสดงกว่า 600 ชีวิต แสง สี เสียง ตระการตา เล่าเรื่องราวชีวิตความเป็นอยู่และชาวเผ่าต่างๆของเมืองลี่เจียง



นำท่าน นั่งรถไฟความเร็วสูงจากเมืองลี่เจียง สู๋ เมืองคุนหมิง (ใช้ระยะเวลาเดินทางประมาณ 4 ชั่วโมง) เมืองคุนหมิง เมืองที่ได้ถูกขนานนามว่า “เมืองแห่งฤดูใบไม้ผลิ” เพราะมีสภาพอากาศเย็นสบายตลอดปี ฤดูหนาวไม่หนาวจัด และฤดูร้อนไม่ร้อนมาก (แถมฟรี !! รถขนกระเป๋)



เย็น
ที่พัก

รับประทานอาหารเย็น ณ ภัตตาคารอาหารพื้นเมือง
LONGWAY HOTEL ระดับ 4 ดาวมาตรฐานของจีน หรือเทียบเท่า

วันที่หก

วัดหยวนทง - ซุ้มประตูม้าทอง และ ซุ้มประตูไก่อ่หยก - POP MART - ทำอากาศยานนานาชาติคุนหมิงฉางสุ่ย ประเทศจีน - ทำอากาศยานนานาชาติสุวรรณภูมิ ประเทศไทย

เช้า

บริการอาหารเช้า ณ ห้องอาหารของโรงแรม

จากนั้นนำท่านเดินทางชม **วัดหยวนทง** วัดแห่งนี้เป็นวัดที่ใหญ่และเก่าแก่ที่สุดในเมืองคุนหมิง สร้างมาตั้งแต่สมัยราชวงศ์ถัง มีอายุยาวนานประมาณ 1,200 กว่าปี การสร้างวัดแห่งนี้จะแปลกตากว่าวัดอื่นในจีน เพราะปกติแล้วการสร้างวัดของจีนส่วนมากจะต้องสร้างอยู่บนภูเขา แต่วัดหยวนทงสร้างวัดต่ำกว่าภูเขา โดยวิหารจะอยู่ต่ำที่สุด เนื่องจากวัดแห่งนี้ไม่ได้สร้างขึ้นเพื่อเป็นวัดโดยตรง แต่เคยเป็นศาลเจ้าแม่กวนอิมมาก่อน



นำท่านชม **ซุ้มประตูม้าทอง** และ **ซุ้มประตูไก่อหยก** ซึ่งภาษาจีนเรียกว่าจินหม่า และปี้จี จึงเอาคำย่อ จินปี้ มาขนานนามถนนแห่งนี้ ซุ้มม้าทองและไก่อหยกมีอายุรวม 400 ปี สร้างขึ้นในสมัยราชวงศ์หมิง ในถนนย่านการค้าแห่งนี้ เป็นแหล่งเสื้อผ้าแบรนด์เนมทั้งของจีนและต่างประเทศ รวมทั้งเครื่องประดับ อัญมณี ร้านเครื่องดื่ม และร้านขายของที่ระลึก ฯลฯ



ใกล้กันให้ท่านได้ช้อปปิ้งไอเท็มสุดฮิตที่มาแรงในตอนนี้ **POP MART** ที่อยู่ชั้นใต้ดิน ตรงข้ามกับซุ้มประตูม้าทองไก่อหยก สาวกป๊อปมาร์ทห้ามพลาด อีสาระให้ท่านได้เดินช้อปปิ้งตามอัธยาศัย

กลางวัน อีสาระับประทานอาหารกลางวันเพื่อความสะดวกในการท่องเที่ยว

ได้เวลาอันสมควรนำท่านออกเดินทางสู่ ท่าอากาศยานนานาชาติคุนหมิงฉางสุ่ย เพื่อเดินทางกลับประเทศไทย

17.30 น. เดินทางสู่ ท่าอากาศยานนานาชาติสุวรรณภูมิ ประเทศไทย โดยสายการบิน **คุนหมิงแอร์ไลน์ (KY)** เที่ยวบินที่ **KY8369 (มีบริการอาหารบนเครื่อง)**

18.50 น. เดินทางถึง ท่าอากาศยานนานาชาติสุวรรณภูมิ กรุงเทพฯ โดยสวัสดิภาพ พร้อมความประทับใจ

+++++

ข้อมูลสำคัญที่ห้ามควรรถรา

เนื่องจากเส้นทางท่องเที่ยวนี้เป็นแบบพื้นที่ราบสูงจึงมีข้อควรระวังดังนี้

โรคแพ้พื้นที่สูง คือ อาการของร่างกายที่ขาดออกซิเจนจากการอยู่บนที่สูง ซึ่งมีอากาศเบาบาง (ยิ่งสูง ออกซิเจนก็ยิ่งน้อยลง) เนื่องจากบนที่สูงความหนาแน่นของโมเลกุลออกซิเจนจะน้อยกว่าอากาศในที่ต่ำใกล้ระดับน้ำทะเลอย่างประเทศไทย จะนับการสูดลมหายใจเต็มปอด 1 ครั้ง จะได้ออกซิเจนประมาณของอากาศน้อยกว่าเดิม ทำให้เกิดอาการขาดออกซิเจนแบบไม่รู้ตัว และร่างกายทำงานหนักขึ้นเพื่อปรับตัว เช่น หัวใจเต้นเร็วขึ้น กระตุกโชนหลังผลิตเม็ดเลือดมากขึ้น เพื่อเพิ่มปริมาณออกซิเจนในร่างกาย เป็นต้น จนทำให้เกิดอาการต่างๆ ตามมา ตั้งแต่อาการเล็กน้อยๆ จนกระทั่งรุนแรงถึงขั้นเสียชีวิต โดยคนทั่วไปมักจะเริ่มมีอาการเมื่ออยู่บนพื้นที่สูงตั้งแต่ 3,000 เมตรจากระดับน้ำทะเล ซึ่งมีปริมาณออกซิเจนเพียง 75% ของอากาศระดับน้ำทะเลในปริมาณที่เท่ากัน อย่างไรก็ตาม บางคนอาจมีอาการเวียนศีรษะ คลื่นไส้ และเหนื่อยง่ายได้ แม้ว่าจะอยู่ในระดับความสูงเพียงประมาณ 1,800 เมตรอย่างในนครคุนหมิง โรคแพ้พื้นที่สูงแบ่งเป็น 3 กลุ่มอาการ ได้แก่

1. Acute Mountain Sickness (AMS) เป็นอาการเริ่มแรก เช่น มีอาการปวดหัวเล็กน้อย นอนไม่หลับ อ่อนเพลีย คลื่นไส้ เป็นต้น หากมีอาการเช่นนี้ ให้พักผ่อนมากๆ หลีกเลี่ยงการขึ้นไปยังที่สูงกว่านี้ ควรพักผ่อนจนกว่าจะอาการดีขึ้นถึงไปต่อ หากแยลง อาการจะหนักขึ้นไปเป็นกลุ่มอาการที่ 2 หรือ 3

2. High Altitude Cerebral Edema หรือภาวะสมองบวมจากการแพ้พื้นที่สูง อาการนี้เป็นอาการต่อเนื่องจาก AMS โดยมีอาการปวดหัวรุนแรง คลื่นไส้ อาเจียนมาก เดินเซ ชัก พูดไม่รู้เรื่อง โคม่า หรือเสียชีวิต หากมีอาการดังกล่าว ควรรีบลงจากระดับความสูงนั้นให้เร็วที่สุด และไปพบแพทย์ในทันที

3. High Altitude Pulmonary Edema (HAPE) หรือน้ำท่วมปอดจากการแพ้พื้นที่สูง จะมีอาการเช่น เหนื่อยมากขึ้น โดยมักมีอาการเหนื่อยตอนกลางคืน และไอแห้งๆ ข้อแตกต่างระหว่างอาการกลุ่ม AMS และอาการกลุ่มนี้ คือ หากเป็น AMS เมื่อหยุดพักแล้ว จะมีอาการดีขึ้น แต่หากเป็นกลุ่มอาการ HAPE แม้ว่าจะพักสักระยะหนึ่งแล้ว ก็ยังมีอาการเหนื่อยมากขึ้น และอยู่เฉยๆ ก็รู้สึกเหนื่อย ซึ่งแสดงถึงอาการที่อันตรายมาก ต้องพบแพทย์และลงจากที่สูงในทันที อาการของโรคแพ้พื้นที่สูง

ในช่วง 6-12 ชั่วโมงแรก ร่างกายอาจจะยังไม่รู้สึกผิดปกติ เนื่องจากอาจจะยังมีออกซิเจนสะสมในร่างกายอยู่ แต่เมื่อออกซิเจนในร่างกายน้อยลง จะเกิดอาการดังนี้ เหนื่อยง่าย หายใจถี่ หัวใจเต้นเร็วขึ้น เพราะเกิดจากการปรับตัวโดยธรรมชาติของร่างกาย ปวดศีรษะด้านใดก็ได้ก่ายกอย เพราะเป็นสมองที่สั่งงานเกี่ยวกับระบบทางเดินหายใจ อาหารไม่ย่อย ท้องเสีย ปากเขียวคล้ำ ฯลฯ แล้วแต่บุคคล แต่หากมีอาการขึ้นรุนแรง อาจช็อค หรือเสียชีวิตได้

จะรู้ได้อย่างไรว่าตัวเองเป็นโรคแพ้พื้นที่สูงหรือไม่? และจะต้องเตรียมตัวอย่างไร?

อาการแพ้พื้นที่สูงนี้สามารถเกิดขึ้นได้กับบุคคลทุกเพศทุกวัย แม้ว่าผู้สูงอายุอาจมีความเสี่ยงมากกว่า เนื่องจากความสามารถในการปรับตัวของร่างกายอาจไม่ดีเท่ากับคนวัยหนุ่มสาว และอาจมีโรคประจำตัว อาทิ โรคหัวใจ โรคความดันโลหิตสูง เป็นปัจจัยช่วยเร่ง แต่ที่ผ่านมา ก็พบว่า เด็ก วันรุ่น และคนวัยทำงาน ก็มีอาการของโรคนี้ได้เช่นกัน

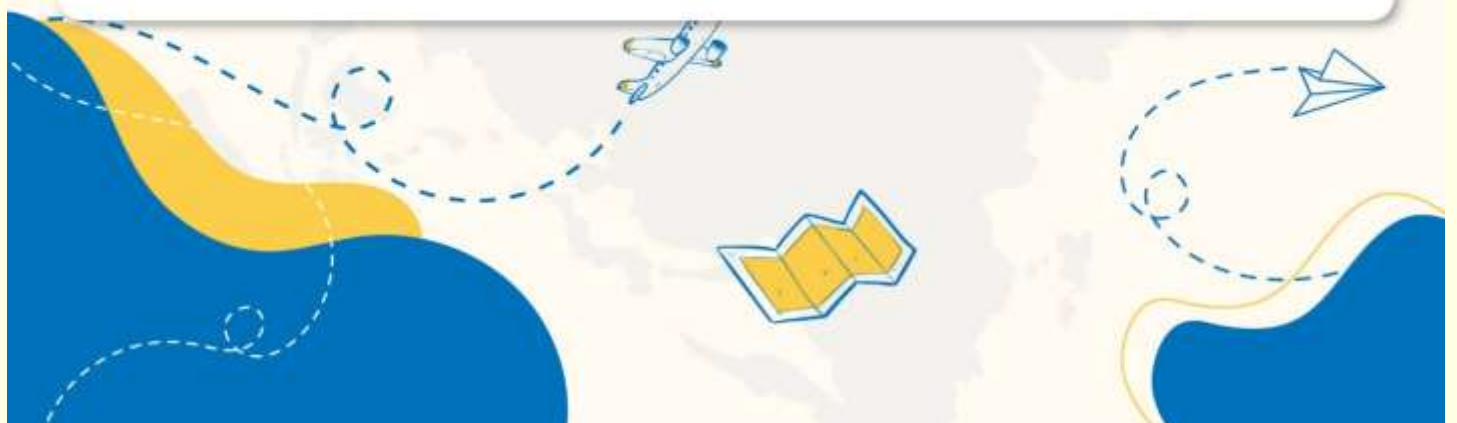
ดังนั้น จึงควรเตรียมตัวให้พร้อมในการเดินทางไปยังมณฑลยูนนานหรือเมืองอื่นๆ ในประเทศจีนที่อยู่เหนือระดับน้ำทะเลในระดับที่ค่อนข้างสูง โดยควรอยู่พักในพื้นที่ที่ไม่สูงมากนักก่อนเพื่อให้ร่างกายได้ปรับตัว ก่อนที่จะขึ้นไปยังที่สูงขึ้นไป หากทราบว่าตนมีความเสี่ยงอยู่แล้ว ควรพกขวดออกซิเจนไว้ (สามารถสอบถามได้ที่หัวหน้าทัวร์หรือไกด์ท้องถิ่น ไม่แนะนำให้ซื้อตามร้านค้าท้องถิ่นเพราะอาจจะเป็นออกซิเจนปลอมได้) หรือเตรียมยาประจำตัว (หากมี) ให้เพียงพอระหว่างการเดินทาง

ที่มา : สถานกงสุลใหญ่ ณ นครคุนหมิง มีนาคม 2562

หมายเหตุ

เนื่องจากการเป็นการจองตั๋วล่วงหน้า ณ วันเดินทางจริง อาจจะมีเหตุการณ์ ที่ทำให้ไฟลท์บินล่าช้า หรือเปลี่ยนแปลงเวลาบิน หากท่านใดมีไฟลท์บินภายในประเทศหรือต่างประเทศก่อนหรือหลังจากการเดินทาง โปรดสำรองเวลาในการจองตัวเครื่องบินไว้อย่างน้อย 4 - 5 ชั่วโมง ทั้งนี้เพื่อประโยชน์ของตัวท่านเอง ทางบริษัทจะไม่รับผิดชอบค่าใช้จ่ายที่เกิดขึ้นในส่วนของตัวเครื่องบินที่ไม่เกี่ยวข้องกับโปรแกรมทัวร์

บริษัทขอสงวนสิทธิ์ : ทางบริษัทฯ ขอสงวนสิทธิ์ในการสลับโปรแกรมทัวร์ตาม **ความเหมาะสม** โดยไม่แจ้งให้ทราบล่วงหน้า อันเนื่องมาจากเหตุการณ์ต่างๆ ที่อาจเกิดขึ้นจากเหตุสุดวิสัยเช่น เหตุการณ์ทางธรรมชาติ การเมือง สภาพการจราจร ทั้งทางบกและทางอากาศ สถานะห้องพักของแต่ละโรงแรม รวมไปถึงสภาพอากาศที่ไม่เอื้ออำนวยทั้งนี้ทางเราจะคำนึงถึงความปลอดภัยและผลประโยชน์ของลูกค้าเป็นสำคัญ และการบริการของรถบัสนำเที่ยวตามกฎหมายของ ประเทศจีนสามารถให้บริการวันละ 10 ชั่วโมง มีอาจเพิ่มเวลาได้โดยมีคุณุเทศก์และคนขับจะเป็นผู้บริหารเวลาตามความเหมาะสม ทั้งนี้ขึ้นอยู่กับสภาพการจราจรในวันเดินทางนั้น ๆ เป็นหลัก จึงขอสงวนสิทธิ์ ในการปรับเปลี่ยนเวลาท่องเที่ยวตามสถานที่ในโปรแกรมการเดินทาง



✓ อัตราค่าบริการรวม

-  ค่าตัวเครื่องบินไป-กลับตามรายการที่ระบุ รวมถึงค่าภาษีสนามบิน และค่าภาษีน้ำมัน (รวมน้ำหนักกระเป๋าถือขึ้นเครื่องท่านละ 7kg และโหลดใต้ท้องเครื่อง ท่านละ 23 kg แขนน้ำหนักไม่ได้)
-  ค่ารถโค้ชปรับอากาศ
-  โรงแรมที่พักตามที่ระบุ หรือเทียบเท่า (พัก 2-3 ท่าน/ห้อง)
-  ค่าธรรมเนียมเข้าชมสถานที่ต่าง ๆ ตามรายการที่ระบุ
-  ค่าอาหาร ตามรายการที่ระบุ
-  ค่าเบี้ยประกันอุบัติเหตุในการเดินทางท่องเที่ยว วงประกันท่านละ 1,000,000 บาท (เจือจางตามกรมธรรม์)
-  ภาษีมูลค่าเพิ่ม 7 % (เฉพาะค่าบริการ)
-  ภาษีหัก ณ ที่จ่าย 3 % (เฉพาะค่าบริการ)

× อัตราค่าบริการไม่รวม

-  ค่าใช้จ่ายส่วนตัวของผู้เดินทาง อาทิ ค่าทำหนังสือเดินทาง ค่าโทรศัพท์ ค่าอาหาร เครื่องดื่ม ค่าช้อปปิ้ง ค่ามินิบาร์ในห้องและค่าพาหนะต่าง ๆ ที่มีได้ระบุในรายการ
-  ค่าธรรมเนียมวีซ่าเข้า ประเทศจีน สำหรับชาวต่างชาติ ที่ไม่ได้รับการงดเว้น วีซ่าเข้าประเทศจีน
-  ค่าธรรมเนียมในกรณีทีกระเป๋าสัมภาระที่มีน้ำหนักเกินกว่าที่สายการบินนั้น ๆ กำหนด หรือสัมภาระใหญ่เกินขนาดมาตรฐาน
-  ค่าภาษีน้ำมัน ที่สายการบินเรียกเก็บเพิ่ม หลังจากจากทางบริษัทฯ ได้ออกตัวเครื่องบินไปแล้ว
-  ค่าใช้จ่ายอื่นๆ เพิ่มเติมในกรณีที่ท่านติด COVID-19 ระหว่างเดินทาง เช่น ค่าโรงแรม ค่าตรวจต่างๆ ค่าเลื่อนตัวเครื่องบิน ฯลฯ
-  ค่าทิปมัคคุเทศก์, คนขับรถ, **1,500** บาท/ท่าน/ทริป, ค่าทิปหัวหน้าทัวร์ แล้วแต่ความพึงพอใจของท่าน

เงื่อนไขการจอง และ การชำระเงิน

- ชำระมัดจำท่านละ 10,000 บาท ภายใน 24 ชั่วโมง หลังจากที่ท่านส่งเอกสารการจอง กรณีลูกค้าทำการจองก่อนวันเดินทางภายใน 30 วัน ทางบริษัทขอสงวนสิทธิ์ในการเก็บค่าทัวร์เต็มจำนวน
- ส่วนที่เหลือ ชำระก่อนวันเดินทางอย่างน้อย 30 วัน
- หากไม่ชำระมัดจำตามที่กำหนด ขออนุญาตตัดที่นั่งให้ลูกค้าท่านอื่นที่รออยู่
- หากชำระไม่ครบตามจำนวน บริษัทฯถือว่าท่านยกเลิกการเดินทางโดยอัตโนมัติ โดยไม่มีเงื่อนไข
- เมื่อท่านชำระเงินไม่ว่าจะทั้งหมดหรือบางส่วน ทางบริษัทฯ ถือว่าท่านได้ยอมรับเงื่อนไขและข้อตกลงต่างๆที่ได้ระบุไว้ทั้งหมดนี้แล้ว
- หากชำระเงินในแต่ละส่วนแล้ว โปรดส่งสำเนาการโอนเงิน มาทางอีเมลล์ของเซลส์ที่ท่านติดต่อ
- ส่งรายชื่อสำรองที่นั่ง ผู้เดินทางต้องส่งสำเนานั่งเรือเดินทาง (Passport) หากไม่ส่งสำเนานั่งเรือเดินทาง (Passport) มาให้ ทางบริษัทฯ ขอสงวนสิทธิ์ไม่รับผิดชอบค่าเสียหายอันเกิดจากความผิดพลาดจากการสะกดชื่อ-นามสกุล และอื่นๆ เพื่อใช้ในการจองตัวเครื่องบินทั้งสิ้น

กรณีเด็กอายุต่ำกว่า 18 ปีบริบูรณ์ เดินทางพร้อมญาติ

- สำเนาสูติบัตร (ใบเกิด) กรณีเด็กอายุต่ำกว่า 6 ปี ต้องใช้สูติบัตรตัวจริง
- ใบยินยอมออกให้บุตรเดินทางไปต่างประเทศ ของบิดามารดา ที่ออกให้โดยสำนักงานเขตหรือที่ว่าการอำเภอเท่านั้น

หมายเหตุ : โปรดตรวจสอบ Passport : จะต้องมีอายุคงเหลือ ณ วันเดินทางมากกว่า 6 เดือนขึ้นไป และเหลือหน้ากระดาษอย่างต่ำ 2 หน้าหากไม่มั่นใจโปรดสอบถามเจ้าหน้าที่

เงื่อนไขยกเลิกการจอง

- ยกเลิกก่อนการเดินทาง **ตั้งแต่ 30 วันขึ้นไป** คืนเงินค่าทัวร์โดยหักค่าใช้จ่ายที่เกิดขึ้นจริง **ในกรณีที่วันเดินทางตรงกับวันหยุดนักขัตฤกษ์ ต้องยกเลิกก่อน 45 วัน**
- **ยกเลิกก่อนการเดินทาง 15-29 วัน** คืนเงิน 50% ของค่าทัวร์ หรือหักค่าใช้จ่ายตามจริง เช่น ค่ามัดจำตัวเครื่องบิน โรงแรม และค่าใช้จ่ายจำเป็นอื่นๆ
- ยกเลิกก่อนการเดินทาง **น้อยกว่า 15 วัน** ขอสงวนสิทธิ์ไม่คืนเงินค่าทัวร์ที่ชำระแล้วทั้งหมด
- หากมีการยกเลิกการเดินทางโดยไม่ใช้ความผิดของบริษัททัวร์ ทางบริษัทขอสงวนสิทธิ์ไม่รับผิดชอบ และ คืนค่าทัวร์ส่วนใดส่วนหนึ่งให้ท่านได้ไม่ว่ากรณีใด ๆ ทั้งสิ้น เช่น สถานกักตักไวรัสโควิด-19 ด้านตรวจคนเข้าเมือง นโยบายห้ามเข้า ออกประเทศ ฯลฯ
- กรณีต้องการเปลี่ยนแปลงผู้เดินทาง (**เปลี่ยนชื่อ**) จะต้องแจ้งให้ทางบริษัททราบล่วงหน้า อย่างน้อย 21 วัน ก่อนออกเดินทาง กรณีแจ้งหลังจากเจ้าหน้าที่ออกเอกสารเรียบร้อยแล้ว ไม่ว่าจะส่วนใดส่วนหนึ่ง ทางบริษัทขอสงวนสิทธิ์ในการเรียกเก็บค่าใช้จ่ายที่เกิดขึ้นจริงทั้งหมด ทั้งนี้ขึ้นอยู่กับช่วงพีเรียลวันที่เดินทางและกระบวนการของแต่ละคน เป็นสำคัญด้วย กรุณาสอบถามกับเจ้าหน้าที่เป็นกรณีพิเศษ
- กรณีต้องการเปลี่ยนแปลงพีเรียลวันเดินทาง (**เลื่อนวันเดินทาง**) ทางบริษัทขอสงวนสิทธิ์ในการหักค่าใช้จ่ายการดำเนินการต่างๆที่เกิดขึ้นจริงสำหรับการดำเนินการจองครั้งแรก ตามจำนวนครั้งที่เปลี่ยนแปลง ไม่ว่าจะกรณีใดๆทั้งสิ้น
- กรณีเจ็บป่วยจนไม่สามารถเดินทางได้ ต้องมีใบรับรองแพทย์จากโรงพยาบาลบริษัทฯ จะทำการเลื่อนการเดินทางของท่านไปยังคณะต่อไป ทั้งนี้ ท่านจะต้องเสียค่าใช้จ่ายที่ไม่สามารถยกเลิก หรือเลื่อนการเดินทางได้ตามความเป็นจริง
- กรณีเจ็บป่วยกะทันหันก่อนล่วงหน้าเพียง 7 วันทำการ ทางบริษัทฯ ขอสงวนสิทธิ์ในการคืนเงินทุกกรณี

หมายเหตุ : กรุณาอ่านศึกษารายละเอียดทั้งหมดก่อนทำการจอง เพื่อความถูกต้อง และความเข้าใจตรงกับระหว่างท่านลูกค้าและบริษัท)

เงื่อนไขและรายละเอียดเพิ่มเติม

1. กรณีผู้ร่วมคณะยินดีที่จะเดินทางน้อยกว่า 15 ท่านทางบริษัทสงวนสิทธิ์ ไม่มีหัวหัวหน้าทัวร์ (มีไกด์ท้องถิ่นตลอดการเดินทางที่ประเทศจีน)
2. ขอสงวนสิทธิ์การเก็บค่าน้ำมันและภาษีสนามบินทุกแห่งเพิ่ม หากสายการบินมีการปรับขึ้นก่อนวันเดินทาง
3. บริษัทฯ ขอสงวนสิทธิ์ในการเปลี่ยนเที่ยวบิน โดยมีต้องแจ้งให้ทราบล่วงหน้าอันเนื่องจากสาเหตุต่างๆ
4. บริษัทฯ จะไม่รับผิดชอบใดๆ ทั้งสิ้น หากเกิดกรณีความล่าช้าจากสายการบิน, การยกเลิกบิน, การประท้วง, การนัดหยุดงาน, การก่อการจลาจล, ภัยธรรมชาติ, การนำสิ่งของผิดกฎหมายซึ่งอยู่นอกเหนือความรับผิดชอบของบริษัทฯ
5. บริษัทฯ จะไม่รับผิดชอบใดๆ ทั้งสิ้น หากเกิดสิ่งของสูญหายอันเนื่องเกิดจากความประมาทของท่าน, เกิดจากการโจรกรรม และ อุบัติเหตุจากความประมาทของนักท่องเที่ยวเอง
6. เมื่อท่านตกลงชำระเงินมัดจำหรือค่าทัวร์ทั้งหมดกับทางบริษัทฯ แล้ว ทางบริษัทฯ จะถือว่าท่านได้ยอมรับเงื่อนไขข้อตกลงต่างๆ ทั้งหมด
7. รายการนี้เป็นเพียงข้อเสนอที่ควรได้รับการยืนยันจากบริษัทฯ อีกครั้งหนึ่ง หลังจากได้สำรองโรงแรมที่พักในต่างประเทศเรียบร้อยแล้ว โดยโรงแรมจัดในระดับใกล้เคียงกัน ซึ่งอาจจะปรับเปลี่ยนตามที่ระบุในโปรแกรม
8. การจัดการเรื่องห้องพัก เป็นสิทธิของโรงแรมในการจัดห้องให้กับกรุ๊ปที่เข้าพักโดยมีห้องพักสำหรับผู้สูบบุหรี่/ปลอดบุหรี่ได้ โดยอาจจะขอเปลี่ยนห้องได้ตามความประสงค์ ของผู้ที่พัก ทั้งนี้ขึ้นอยู่กับความพร้อมให้บริการของโรงแรม และไม่สามารถรับประกันได้
9. กรณีผู้เดินทางต้องการความช่วยเหลือเป็นพิเศษ อาทิเช่น **ใช้วีลแชร์ กรุณาแจ้งบริษัทฯ อย่างน้อย 7 วันก่อนการเดินทาง** มิฉะนั้นบริษัทฯ ไม่สามารถจัดการได้ล่วงหน้าได้
10. มีบุคคล พนักงานและตัวแทนของผู้จัดไม่มีสิทธิในการให้คำสัญญาใด ๆ ทั้งสิ้นแทนผู้จัด นอกจากมีเอกสารลงนามโดยผู้มีอำนาจของผู้จัดกำกับเท่านั้น

เงื่อนไขและรายละเอียดเพิ่มเติม

11. ผู้จัดจะไม่รับผิดชอบและไม่สามารถคืนค่าใช้จ่ายต่างๆ ได้เนื่องจากเป็นการเหมาจ่ายกับตัวแทนต่างๆ ในกรณีที่ผู้เดินทางไม่ผ่านการพิจารณาในการตรวจคนเข้าเมือง-ออกเมืองไม่ว่าจะเป็นกองตรวจคนเข้าเมืองหรือกรมแรงงานของทุกประเทศในรายการท่องเที่ยว อันเนื่องมาจากการกระทำที่ส่อไปในทางผิดกฎหมาย การหลบหนี เข้าออกเมือง เอกสารเดินทางไม่ถูกต้อง หรือ การถูกปฏิเสธในกรณีอื่น ๆ
12. กรณีต้องการพักแบบ 3 ท่าน ต่อห้องหรือห้องแบบ 3 เตียง Triple โรงแรมมีห้อง Triple ไม่เพียงพอ ขอสงวนสิทธิ์ในการจัดห้องให้เป็นแบบ แยก 2 ห้อง คือ 1 ห้องพักคู่ และ 1 ห้องพักเดี่ยว โดยต้องมีชำระค่าใช้จ่ายพักเดี่ยวเพิ่มเติม
13. สภาพการจราจรในช่วงวันเดินทางตรงกับวันหยุดเทศกาลของประเทศจีนหรือวันเสาร์ อาทิตย์ รถอาจจะติด อาจทำให้เวลาในการท่องเที่ยว และช้อปปิ้งแต่ละสถานที่น้อยลง โดยเป็นดุลยพินิจของมัคคุเทศก์ และคนขับรถในการบริหารเวลา ซึ่งอาจจะขอความร่วมมือจากผู้เดินทางในบางครั้งที่ต้องเร่งรีบ เพื่อให้ได้ท่องเที่ยวตามโปรแกรม
14. บริการน้ำดื่ม 1 ขวด/ท่าน/วัน
15. การบริการของรถบัสนำเที่ยวตามกฎหมายของประเทศจีนสามารถให้บริการวันละ 10 ชั่วโมง ในวันนั้นๆ มีอาจเพิ่มเวลาได้ โดยมีมัคคุเทศก์และคนขับจะเป็นผู้บริหารเวลาตามความเหมาะสม ทั้งนี้ขึ้นอยู่กับสภาพการจราจรในวันเดินทางนั้นๆ เป็นหลัก จึงขอสงวนสิทธิ์ในการปรับ เปลี่ยนเวลาท่องเที่ยวตามสถานที่ในโปรแกรมการเดินทาง
16. ในกรณีที่พาสปอร์ตของท่านชำรุด หรือมีตราประทับใดๆ ที่ไม่เกี่ยวข้องกับการเดินทางและสายการบินแจ้งว่าไม่สามารถใช้เดินทางได้ ทางบริษัทขอสงวนสิทธิ์ในการคืนเงินไม่ว่ากรณีใดๆ เนื่องจากทางบริษัทได้มีการชำระค่าใช้จ่ายในการเดินทางทั้งหมดไปเรียบร้อยแล้ว
17. ในกรณีที่ลูกค้ามีวีซ่าทำงานที่ประเทศไทยอย่างถูกต้องตามกฎหมาย ท่านจะต้องทำ RE ENTRY VISA ก่อนออกนอกราชอาณาจักรไทยทุกครั้ง