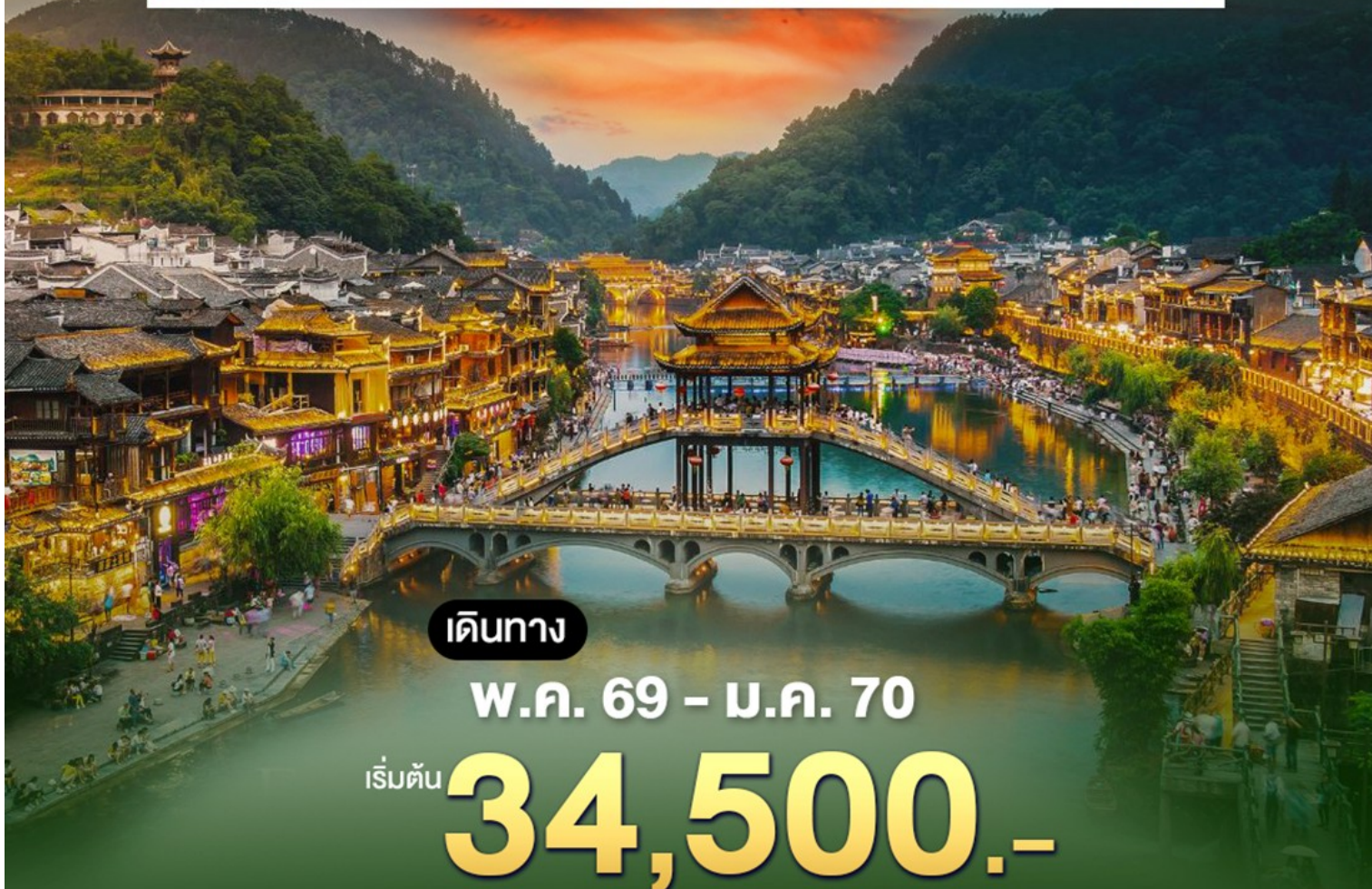
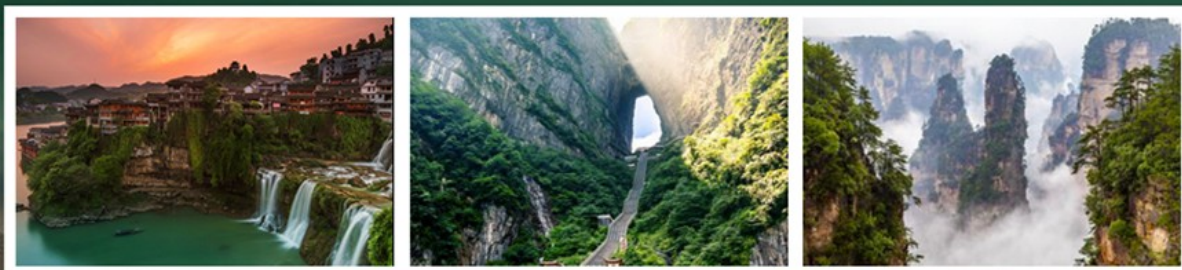


6D 5N

จางเจียเจีย ฟูหลงเจิ่น เฟิ่งหวง เหวอจตาร

# Zhangjiajie



เดินทาง

พ.ค. 69 - ม.ค. 70

เริ่มต้น

# 34,500.-





6D 5N

จางเจียเจีย ฟูหลงเจิ้น เฟิ่งหวง เหวอวตาร

# Zhangjiajie



เดินทาง

พ.ค. 69 - ม.ค. 70

เริ่มต้น

**34,500.-**

พักโรงแรม 4 ดาว • ไม่เข้าร้าน • อาหารครบทุกมื้อ

**วันแรก** ท่าอากาศยานดอนเมือง – ฉางซา – รางรถไฟความเร็วสูง – เมืองโบราณเฟิ่งหวง  
(รวมรถเบตเตอร์ + ล่องเรือ) – ชมแสงสีเฟิ่งหวงยามค่ำคืน

→ สายการบิน **Thai AirAsia (FD)** เที่ยวบิน **FD480** เวลา **07.50 น. – 12.10 น.** (มีอาหารบริการบนเครื่อง)

→ สายการบิน **Thai Lion Air (SL)** เที่ยวบิน **SL934** เวลา **09.20 น. – 13.35 น.** (ไม่มีอาหารบริการบนเครื่อง)

**05.00 น. หรือ 06.00 น.** คณะพร้อมกัน ณ สนามบินดอนเมือง อาคารผู้โดยสารขาออก เคาน์เตอร์สายการบิน **Thai AirAsia (FD)** หรือ **Thai Lion Air (SL)** โดยมีเจ้าหน้าที่ของบริษัทฯ คอยต้อนรับและอำนวยความสะดวกแก่ท่าน

**07.50 น. หรือ 09.20 น.** ออกเดินทางสู่ ท่าอากาศยานนานาชาติหวงฮัว (นครฉางซา) โดยสายการบิน **Thai AirAsia (FD480)** หรือ **Thai Lion Air (SL934)**

**12.10 น. หรือ 13.35 น.** คณะท่านเดินทางถึง **เมืองฉางซา** เมืองหลวงของมณฑลหูหนาน เป็นเมืองศูนย์กลางสำคัญในลุ่มแม่น้ำแยงซีเกียง หนึ่งในเมืองท่องเที่ยวอันดับต้นๆของจีน เต็มไปด้วยสถานที่ท่องเที่ยวทั้งทางธรรมชาติและวัฒนธรรมของจีนมากมาย มีประวัติศาสตร์อันยาวนานกว่า 2,000 ปี นำท่านเดินทางสู่ **สถานีรถไฟฉางซา** เพื่อโดยสาร **รถไฟความเร็วสูง** มุ่งหน้าสู่ เมืองฉงชิ่ง (ใช้เวลาเดินทางประมาณ 2.30 ชั่วโมง)  
**(ทั้งนี้อาจจะมีการเปลี่ยนแปลงขบวนรถไฟ) หมายเหตุ: เพื่อความรวดเร็วในการขึ้น - ลงรถไฟ กระเป๋าเดินทาง และสัมภาระของแต่ละท่านจำเป็นต้องลากด้วยตนเอง จึงควรเลือกใช้กระเป๋าเดินทางแบบคันชักล้อลากที่มีขนาดไม่ใหญ่จนเกินไป**



จากนั้นนำท่านสู่ **เมืองโบราณเฟิ่งหวง** เป็นเมืองโบราณที่ตั้งอยู่ในเขตปกครองตนเองเซียงซี ชนชาติ ถู่เจี๋ยและชนชาติเหมียว มณฑลหูหนาน โดยมีแม่น้ำไหลผ่านชื่อว่าแม่น้ำถู่เจี๋ย ซึ่งอยู่ทางทิศตะวันตกของมณฑลหูหนาน สร้างขึ้นตั้งแต่ปี ค.ศ. 1704 ในสมัยราชวงศ์ชิง มีอายุมากกว่า 300 ปีเลยทีเดียว โดยชื่อของเมืองนี้มาจากลักษณะของเขานานหัว ที่อยู่ทางทิศใต้ของเมืองมีรูปร่างคล้ายหงส์ จึงเป็นที่มาของชื่อเมือง “เฟิ่งหวง” ซึ่งแปลว่า “หงส์” นั่นเอง นำท่าน **ล่องเรือถู่เจี๋ย** ชมบรรยากาศและบ้านเรือนของสองฟากฝั่งแม่น้ำถู่เจี๋ย สะพานโบราณ เจดีย์วันหมิง หอดั่วซู่ย ซึ่งเต็มไปด้วยบ้านเรือนที่มีลักษณะการก่อสร้างแบบจีนโบราณสร้างในสมัยราชวงศ์หมิงและชิง ระหว่างทางจะมีชาวบ้านซึ่งเป็นชนเผ่าดั้งเดิมของที่นี่เรียกว่าชนเผ่าถู่เจี๋ย จะออกเรือมาร้องเพลงต้อนรับนักท่องเที่ยวเพิ่มสีสันระหว่างการล่องเรือให้สนุกสนานมากยิ่งขึ้น



**หมายเหตุ :** ในกรณีที่ไม่สามารถล่องเรือตามลำน้ำถั่วเจียงได้อันเนื่องมาจากการเปิด-ปิดฝายทدنน้ำจึง ทำให้ไม่มีน้ำเพียงพอสำหรับการล่องเรือได้หรือภัยทางธรรมชาติ ทางบริษัทฯ ไม่มีการคืนค่าบริการใดๆ ทั้งสิ้น

ค่ำ

🕒 **บริการอาหารค่ำ ณ ภัตตาคาร** หลังอาหาร นำท่านชม **แสง สี เสียงยามราตรีของเมืองโบราณเฟิ่งหวง** บ้านโบราณที่ประดับด้วยไฟแสงสี ชมบรรยากาศสุดคลาสสิก พร้อมทั้งร้านค้าต่างๆที่เปิดต้อนรับนักท่องเที่ยวกันอย่างคึกคัก

📍 **ที่พัก FENGHUANGGUOJI HOTEL ระดับ 4 ดาวหรือเทียบเท่า**



วันที่สอง

**เฟิ่งหวง – ผู่หรงเจิน – เมืองเทพนิยายผู่หรงเจิน (รวมเรือข้ามฝั่ง) – ชมน้ำตกผู่หรงเมืองเทพนิยายยามค่ำคืน**

เช้า

🕒 **บริการอาหารเช้า ณ ห้องอาหารโรงแรม** หลังอาหาร นำท่านสู่ **เมืองเทพนิยายผู่หรงเจิน (ใช้เวลาเดินทางประมาณ 2.30 ชั่วโมง)** มีประวัติอันแสนยาวนานกว่า 2,000 ปี โดยเป็นถิ่นที่อยู่อาศัยของชนกลุ่มน้อยที่มีชื่อว่า **ถู่เจีย** เดิมเมืองแห่งนี้มีชื่อว่า **หวังซุน (WANGCUN)** แต่ภายหลังในปี พ.ศ.2550 ได้มีการเปลี่ยนชื่อเป็นชื่อที่เรียกในปัจจุบันเพื่อเป็นเกียรติแก่ภาพยนตร์ HIBISCUS TOWN ที่มาถ่ายทำในหมู่บ้านแห่งนี้จนทำให้เมืองแห่งนี้มีชื่อเสียงโด่งดังไปทั่วโลก ความโดดเด่นเป็นเอกลักษณ์ของเมืองเทพนิยายนี้ก็คือ **น้ำตกผู่หรง (FURONG WATERFALL)**

กลางวัน

🕒 **บริการอาหารกลางวัน ณ ภัตตาคาร** หลังอาหาร นำท่านชม **น้ำตกผู่หรง (FURONG**



**WATERFALL)** ตั้งอยู่ริมผาใจกลางเมือง ไหลลงมาจากหน้าผาสูง 60 เมตร แผ่ขยายเป็นม่านน้ำสีขาวกว้าง 40 เมตร รายล้อมไปด้วยต้นไม้เขียวขจี นับเป็นน้ำตกขนาดใหญ่ที่สุดในหุบหนานฝิ่งตะวันตกเลยก็ว่าได้ ให้ท่านได้ชมบรรยากาศในช่วงกลางวันของน้ำตกผู่หรง พร้อมนำท่าน **ล่องเรือกลับฝั่ง**

📍 **ที่พัก FURONGANNAI HOTEL ระดับ 4 ดาวหรือเทียบเท่า** อีสระพักผ่อนตามอัธยาศัย

ค่ำ

🕒 **บริการอาหารค่ำ ณ ภัตตาคาร** หลังอาหาร นำท่านเดินชมบรรยากาศในยามค่ำคืน ทั่วทั้งหมู่บ้านจะถูกประดับประดาด้วยแสงไฟสวยงาม จุดเด่นของหมู่บ้านแห่งนี้คืออาคารบ้านเรือนโบราณที่ตั้งอยู่ริมหน้าผาและน้ำตกหินปูนขนาดใหญ่ 2 ชั้น นับเป็นภาพจำที่นักท่องเที่ยวต้องนึกถึงเมื่อเอ่ยถึงเมืองโบราณแห่งนี้ **“น้ำตกผู่หรง”** นั้นสวยงามที่สุดในช่วงหน้าฝน ซึ่งบริเวณน้ำตกจะมีทางเดินสามารถเข้าไปด้านหลังม่านน้ำตกขนาดใหญ่ได้ บรรยากาศและผู้คนในเมืองนั้นดำเนินไปอย่างเรียบง่าย มีถนน

สายหลักของหมู่บ้านอย่าง Wuli Slate Street ที่เต็มไปด้วยร้านอาหาร และร้านค้าเรียงรายตลอดระยะ 2.5 กิโลเมตร (หมายเหตุ: ปริมาณน้ำตก ขึ้นอยู่กับสภาพอากาศและฤดูกาล)  
จากนั้นนำท่านเข้าสู่  ที่พัก **FURONGANNAI HOTEL** ระดับ 4 ดาวหรือเทียบเท่า



**วันที่สาม** **ฝูหลงจิน – จางเจียเจี๋ย – เทียนเหมินซาน (รวมกระเช้า+บันไดเลื่อน) – ระเบิดงิ้ว**  
**(รวมผ้าห่มรองเท้า) – ถ้ำประตูสวรรค์ (บันไดเลื่อน)**

**เช้า**

📍 **บริการอาหารเช้า ณ ห้องอาหารโรงแรม** หลังอาหารเช้า นำท่านเดินทางสู่ **เมืองจางเจียเจี๋ย** เมืองระดับจังหวัดในมณฑลหูหนานทางตอนกลางของประเทศจีน เป็นประตูเชื่อมระหว่างภาคกลางและภาคตะวันตก โดยมีเมืองอู่หลิงหยวน ซึ่งเป็นเมืองที่ได้รับการจัดให้เป็นมรดกโลกโดยยูเนสโก ทั้งยังเป็นอุทยานแห่งชาติแห่งแรกในจีน โดยไฮไลท์จุดสำคัญนั้นคือจางเจียเจี๋ย สถานที่ที่มีทัศนียภาพทางธรรมชาติอันสวยงามภูเขาหินปูนอันใหญ่โตมีพื้นที่ป่าไม้เขียวขจี เป็นหนึ่งในโลเคชั่นที่ใช้ถ่ายทำภาพยนตร์เรื่อง AVATAR (อวตาร)

**กลางวัน**

📍 **บริการอาหารกลางวัน ณ ภัตตาคาร** หลังอาหาร นำท่านเดินทางสู่ **ภูเขาเทียนเหมินซาน** พร้อมนำท่านนั่ง **กระเช้า+รถอุทยาน** ขึ้นสู่ **เขาเทียนเหมินซาน** ซึ่งมีความยาวถึง 7.5 กิโลเมตร ชมความมหัศจรรย์หน้าผาลอยฟ้า สัมผัสความแปลกใหม่ของการท่องเที่ยว ชมต้นไม้ออกมาจากชอกหินหลากหลายพันธุ์ ดอกไม้ป่าตามฤดูกาล ท่านจะได้ชมความงามของภูเขา ภูเขา นักร้อยยอดสูงเสียดฟ้างามแปลกตา **(การตกของหิมะตกขึ้นอยู่กับสภาพอากาศในแต่ละปี)**



จากนั้นนำท่าน เดินพิสูจน์วัดใจความหวาดเสียวของ **ระเบียงแก้ว (รวมผ้าห่มรองเท้า)** มีความยาวประมาณ 60 เมตร สูงกว่าระดับน้ำทะเล 1.4 กิโลเมตร **(ขอสงวนสิทธิ์หากสะพานแก้วปิดให้บริการในวันที่สภาพอากาศไม่ดี)** จากนั้นนำท่านชมความงามของ **ถ้ำเทียนเหมินซาน หรือ ถ้ำประตูสวรรค์** เป็น 1 ใน 4 ภูเขาที่สวยงามที่สุดของประเทศจีน สาเหตุที่เรียกว่าเทียนเหมินซานเพราะว่าภูเขาเกิดระเบิดขึ้นเองโดยธรรมชาติจนกลายเป็นถ้ำประตูนี้มีความสูง 131.5 เมตร ความกว้าง 57 เมตร ความลึก 60 เมตร ถ่ายรูปชมความงามซึ่งเคยมีชาวรัสเซียได้ขับเครื่องบินเล็กลอดผ่านช่องภูเขาประตูสวรรค์มาแล้วเป็นสถานที่ที่น่าสนใจ



**ค่ำ** **🕒 บริการอาหารค่ำ ณ ภัตตาคาร เสิร์ฟท่านด้วยเมนูพิเศษ **สุกี้****  
**📍 ที่พัก ZHANGJIAJIEDONGYUE HOTEL ระดับ 4 ดาวหรือเทียบเท่า**

**วันที่ 1** **จางเจียเจี๋ย – พิพิธภัณฑสถานภาพวาดทราย – เทียนจื่อซาน (รวมลิฟท์แก้วไปหลง) – เขาวงตาร – สะพานหนึ่งในใต้หล้า – ถ้ำมังกรเหลือง**

**เช้า** **🕒 บริการอาหารเช้า ณ ห้องอาหารโรงแรม** หลังอาหารเช้า นำท่านชม **พิพิธภัณฑสถานภาพวาดทราย จวินเซิงฮว่าเยียน** พิพิธภัณฑที่จัดแสดงภาพวาดของหลี่จวินเซิง ซึ่งเป็นผู้ที่ริเริ่มศิลปะแบบใหม่ ที่เรียกกันว่าจิตรกรรม ภาพเม็ดทราย ที่ใช้วัสดุธรรมชาติ เช่น กรวดสีเม็ดทราย กิ่งไม้ หิน ฯลฯ มาจัดแต่งเป็นภาพทิวทัศน์ จิตรกรรมที่รังสรรค์มาล้วนได้รับรางวัลการยกย่องมากมายหลายปีซ้อนจนเป็นที่เลื่องลือไปทั่วโลก



**กลางวัน** **🕒 บริการอาหารกลางวัน ณ ภัตตาคาร** หลังอาหารเช้า นำท่านเดินทางสู่ **อุทยานจางเจียเจี๋ย** เปลี่ยนนั่งรถอุทยานนำท่านสู่ **เขาเทียนจื่อซาน (เขาวงตาร)** โดย ลิฟท์แก้วไปหลง เป็นลิฟท์แก้วแห่งแรกของเอเชียที่สร้างขึ้นเทียบหน้าผาสูงชัน มีความสูง 326 เมตร ท่านจะได้ตื่นตาตื่นใจกับยอดเขาฮาสิหลูย่า มีความสูงถึง 1,250 เมตร ชมทิวทัศน์อันสวยงามที่สุดแสนประทับใจของจางเจียเจี๋ยทั้งด้านทิศตะวันออก ทิศใต้และทิศตะวันตกของเขาเทียนจื่อซานนั้นเต็มไปด้วยผาสูงชัน เหว ลึก และป่าหินยักษ์ในรูปลักษณะต่างๆ ยืนตระหง่าน เขาเทียนจื่อซานแห่งนี้ยังเป็นที่ยอดนิยมของนักท่องเที่ยวชื่อดังหลายต่อหลายเรื่องโดยภาพยนตร์ของฮอลลีวูดชื่อดังจากนั้นนำท่านชม **เทียนเสียดี้ฉีเฉียว สะพานหนึ่งในใต้หล้า** ในจางเจียเจี๋ยที่มีทัศนียภาพสวยงาม



รายล้อมด้วยหมู่ขุนเขาซึ่งภาพยนตร์ฮอลลีวูดชื่อดังเรื่อง “ อวตาร ” ได้นำวิวบางส่วนของขุนเขามาเป็นฉากในการถ่ายทำภาพยนตร์เรื่องดังกล่าว ท่านจะได้เพลิดเพลินกับทิวทัศน์อันสวยงามที่แสนประทับใจ นำท่านเดินทางสู่ **ถ้ำหวงหลงตั้ง หรือ ถ้ำมังกรเหลือง** เป็นถ้ำที่มีความงดงามและใหญ่ที่สุดในจางเจียเจีย มีความสูง 50 เมตร กว้าง 80 เมตร และยาวถึง 30 กิโลเมตร เปิดให้เข้าชมเพียง 4.5 กิโลเมตร วิธีชมคือให้นักท่องเที่ยวลงเรือไปตามลำน้ำใต้ดินซึ่งไหลผ่านกลางถ้ำ ชมน้ำตก เทวดาสวรรค์ลัดเลาะไปตามอุโมงค์ภายในถ้ำ พบหินงอกหินย้อยมีรูปลักษณ์งดงามมาก จุดเด่นคือ มีเสาหลักมังกรขนาด 10 คนโอบ และภายในยังมีสระน้ำพญามังกรซึ่งมีพื้นที่ประมาณ 400 ตารางเมตร ถ้ำนี้นับได้ว่าเป็น “อภิมหาถ้ำแห่งเมือง”



**ค่ำ** **🕒บริการอาหารค่ำ ณ ภัตตาคาร เสิร์ฟท่านด้วยเมนูพิเศษ บาร์บีคิวย่างเกาหลี**  
**📍ที่พักร ZHANGJIAJIEDONGYUE HOTEL ระดับ 4 ดาวหรือเทียบเท่า**

**วันที่ห้า** **จางเจียเจีย – สะพานกระจกแกรนด์แคนยอน (รวมตั๋วขึ้นสะพานกระจกไป-กลับ) VR 4 มิติ – ฉางซา – ถนนคนเดินหวงซิงลู่ – ตึก IFS ซุปpingตุ๊กตา LABUBU**

**เช้า** **🕒บริการอาหารเช้า ณ ห้องอาหารโรงแรม** หลังอาหารเช้าท่านทำความเสียวด้วยการเดิน **ข้ามสะพานกระจก (รวมตั๋วขึ้นสะพานกระจก ไป-กลับ)** ซึ่งมีโครงการสร้างของสะพานทอดยาว 430 เมตร ซึ่งระหว่างยอดเขาไปยังอีกยอดเขาหนึ่ง สูงจากพื้น 300 เมตร นอกจากเห็นวิวด้านล่างแล้ว ตัวสะพานยังกว้างไกลไปตามแรงลมอีกด้วย ชมทัศนียภาพอันสวยงามตลอดสองข้างทาง และชมความงามของโตรกผา ผ่านชมน้ำตก สะพานแก้ว เป็นต้น สมควรแก่เวลา **นำท่านขึ้นบอลลูนเทียม VR4 มิติ** บอลลูนจะอยู่กับที่ที่ท่านใส่แว่นตาวีอาร์ 4 มิติ สัมผัสบรรยากาศ 360 องศา เสมือนว่าเราอยู่ในบอลลูนจริงๆ และเหมือนได้ผาดโผน ในแกรนด์แคนยอนจางเจียเจียและสะพานกระจก ให้ภาพตื่นตาตื่นใจ สร้างความประทับใจต่อผู้ได้ไปเที่ยว



**กลางวัน** **🕒บริการอาหารกลางวัน ณ ภัตตาคาร** หลังอาหาร นำท่านเดินทางกลับสู่ **เมืองฉางซา (ใช้เวลาเดินทางประมาณ 4 ชั่วโมง)** ระหว่างทางให้ท่านได้พักผ่อนชมวิวธรรมชาติอันสวยงาม

**ค่ำ** **🕒บริการอาหารค่ำ ณ ภัตตาคาร** หลังอาหาร ให้ท่านได้อิสระช้อปปิ้ง ณ **ถนนคนเดินหวงซิงลู่** ตลาดใหญ่ที่สุดของมณฑลหูหนาน มีสินค้ามากมายให้ท่านเลือกซื้อทั้งสินค้าแบรนด์เนมยี่ห้อจีนชื่อดัง และสินค้านำเข้าจากต่างประเทศ รวมถึงมีของกินพื้นเมืองให้ท่านได้เลือกสรรและซูปเปอร์มาเก็ตท้องถิ่นให้ท่านซื้อของพื้นเมืองเป็นของฝาก จากนั้นนำท่านชม **ตึก IFS ซุปpingตุ๊กตา LABUBU** อิสระช้อปปิ้ง ณ **CHANGSHA IFS x POP MART** ศูนย์รวม ART TOY สุดน่ารัก ที่เป็นกระแสอยู่ในขณะนี้ เลือกซื้อกล่องสุ่มหลากหลายรุ่นไม่ว่าจะเป็น ลานูบู มอลลี่ และอีกมากมาย ให้ท่านได้เลือกอย่างจุใจ

**📍ที่พักร CHANGSHA VIENNA HOTEL ระดับ 4 ดาวหรือเทียบเท่า**

**วันที่หก      ฉางซา – ท่าอากาศยานดอนเมือง**

- ➔ สายการบิน **Thai AirAsia (FD)** เที่ยวบิน **FD481** เวลา **12.55 น. – 15.10 น.** (มีอาหารบริการบนเครื่อง)
- ➔ สายการบิน **Thai Lion Air (SL)** เที่ยวบิน **SL935** เวลา **14.35 น. – 16.50 น.** (ไม่มีอาหารบริการบนเครื่อง)

**เช้า**      **📌 บริการอาหารเช้า ณ ห้องอาหารโรงแรม** สมควรแก่เวลานำท่านสู่ **ท่าอากาศยานนานาชาติ หวงฮั่ว (นครฉางซา)**

**12:55 น. หรือ 14.35 น.** ออกเดินทางสู่ **ท่าอากาศยานดอนเมือง** ประเทศไทย โดยสายการบิน **Thai AirAsia (FD)** หรือ **Thai Lion Air (SL934)**

**15:10 น. หรือ 16.50 น.** คณะท่านเดินทางถึง **ท่าอากาศยานดอนเมือง** โดยสวัสดิภาพ

---

## อัตราค่าบริการ

ฉางซา – เมืองโบราณเฟิ่งหวง – ผู่หรงเจิ้น – จางเจียเจีย  
(6 วัน 5 คืน) **ไม่เข้าร้าน ไม่รวมทิป !!!**

โดยสายการบิน **Thai AirAsia (FD)** หรือ **Thai Lion Air (SL)**

กำหนดการเดินทาง	ราคาผู้ใหญ่และเด็ก ท่านละ (พักห้องคู่) <b>Thai Lion Air (SL)</b>	ราคาผู้ใหญ่และเด็ก ท่านละ (พักห้องคู่) <b>Thai AirAsia (FD)</b>	พักเดี่ยว ท่านละ (พักห้องเดี่ยว)
7-12, 21-26 พฤษภาคม 2569 4-9, 25-30 มิถุนายน 2569 9-14, 23-28 กรกฎาคม 2569 <b>28 กรกฎาคม – 2 สิงหาคม 2569</b> (คอนเฟิร์ม สายการบิน SL) 6-11, 20-25 สิงหาคม 2569 10-15, 17-22 กันยายน 2569 15-20, 22-27 ตุลาคม 2569 5-10, 12-17 พฤศจิกายน 2569 3-8 ธันวาคม 2569 <b>30 ธันวาคม 2569 – 4 มกราคม 2570</b> (คอนเฟิร์ม สายการบิน SL)	<b>34,500 บาท</b>	<b>34,800 บาท</b>	<b>4,000 บาท</b>

**\*\*\* บริษัทได้จัดเตรียมเที่ยวบินจาก 2 สายการบินเพื่อรองรับการเดินทาง ในกรณีที่ไฟล์ทบินมีการเปลี่ยนแปลง หรือยกเลิกเที่ยวบิน ราคาดังกล่าวอาจมีการเปลี่ยนแปลงได้ตามความเหมาะสมของช่วงเวลา เทศกาล และตัวเครื่องบิน ในกรณีที่ไม่ถึง 15 ท่าน บริษัทขอสงวนสิทธิ์โดยไม่มีหัวหน้าทัวร์ \*\*\***

### อัตรานี้ รวม

- ค่าตัวเครื่องบินไป-กลับ
- ค่าน้ำหนักกระเป๋าท่านละไม่เกิน 20 กิโลกรัม จำนวน 1 ใบ (ตามที่สายการบินกำหนด)
- ค่าโรงแรมที่พัก ตามรายการที่ระบุ
- ค่าเข้าชมสถานที่ต่างๆรายการที่ระบุ
- ค่าอาหารและเครื่องดื่มตามรายการที่ระบุ
- ค่ารถรับส่งและระหว่างนำเที่ยวตามรายการที่ระบุ
- ค่าภาษีสนามบินทุกแห่ง (ถ้ามี)
- ค่าประกันอุบัติเหตุระหว่างการเดินทาง ท่านละไม่เกิน 1,000,000 บาท ทั้งนี้ย่อมอยู่ในข้อจำกัดที่มีการตกลงไว้กับบริษัทประกันชีวิต

## อัตรานี้ ไม่รวม

- ค่าทำหนังสือเดินทาง (Passport)
- ค่าอาหารที่ไม่ได้ระบุไว้ในรายการ
- ค่าใช้จ่ายส่วนตัวนอกเหนือจากรายการ เช่น ค่าเครื่องดื่ม, ค่าอาหารที่สั่งเพิ่มเอง, ค่าโทรศัพท์, ค่าซักรีด ฯลฯ
- ค่าทำใบอนุญาตที่กลับเข้าประเทศของคนต่างชาติหรือคนต่างด้าว
- ค่าวีซ่า
- ค่าภาษีมูลค่าเพิ่ม 7% (กรณีต้องการใบกำกับภาษี) และค่าภาษีบริการหัก ณ ที่จ่าย 3%
- ค่าทิปไกด์, คนขับรถ และหัวหน้าทัวร์ วันละ 30 หยวน ต่อวัน ต่อคน รวม 6 วัน 180 หยวน

## เงื่อนไขการให้บริการ

- หลังจากจอง รบกวณชำระมัดจำท่านละ 15,000 บาท เพื่อเป็นการกัรันตีที่นั่ง
- ส่วนที่เหลือชำระก่อนการเดินทาง 20 วัน

### กรณีคณะออกเดินทางได้

1. คณะทัวร์จำนวนผู้ใหญ่ 10 ท่านออกเดินทาง (ไม่มีหัวหน้าทัวร์ แต่มีไกด์ท้องถิ่นพูดไทยรับที่เมืองจีน)
2. คณะจองจำนวนผู้ใหญ่ 15 ท่านขึ้นไป ออกเดินทาง (มีหัวหน้าทัวร์)
3. คณะจองจำนวนผู้ใหญ่ไม่ถึง 10 ท่าน ไม่ออกเดินทาง



### เงื่อนไขการยกเลิก

1. ยกเลิกก่อนการเดินทาง 30 วัน เก็บค่าบริการทั้งหมด 100% ทุกกรณี (หากการันตีมัดจำกับสายการบิน ไม่สามารถคืนเงินได้ทุกกรณี)
2. ยกเว้นกรณีที่เดินทางช่วงวันหยุด หรือเทศกาลที่ต้องการันตีมัดจำกับสายการบิน หรือกรณีที่มีการการันตีมัดจำที่ผูกโดยตรงหรือโดยการผ่านตัวแทนในประเทศหรือต่างประเทศและไม่อาจขอคืนเงินได้ รวมถึงเที่ยวบินพิเศษ เช่น EXTRA FLIGHT และ CHARTER FLIGHT จะไม่มีการคืนเงินมัดจำหรือค่าทัวร์ทั้งหมด เนื่องจกาค่าตัวเป็นการเหมาะจ่ายในเที่ยวบินนั้นๆ เมื่อมัดจำแล้วท่านสามารถหาผู้เดินทางมาเปลี่ยนแทนในช่วงเวลาที่กำหนดสายการบินออกตัว



บริษัทมีประกันอุบัติเหตุในวงเงินจำนวนประมาณ  
1,000,000 บาท

ผู้ได้รับสิทธิ์ประกันอุบัติเหตุมีอายุไม่เกิน 80 ปีบริบูรณ์

กรณี เกิดอุบัติเหตุบริษัทรับผิดชอบและคุ้มครองตาม  
เงื่อนไขของประกันเท่านั้น !!



