

IMG_EKVNDNB03

Emirates
มีอาหารบนเครื่อง
4 วัน 3 คืน



Vietnam

ราคา
เริ่มต้น

15,500

เวียดนาม ดานัง ฮอยอัน พักบ้านฮิลล์ 1 คืน

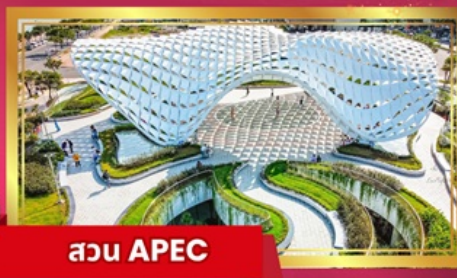
เดินทาง มิ.ย. - ธ.ค. 2569



เมืองโบราณฮอยอัน



ล่องเรือกระต๊อ



สวน APEC



เช็คอิน POP MART



Buffet Dinner Banahill



บุฟเฟ่ต์ซาบู



บริการ
อาหารท้องถิ่น



ฟรี
ประกันอุบัติเหตุ



พักโรงแรม
4 ดาว



เวียดนาม ดานัง ฮอยอัน พักบานาฮิลล์

เวียดนามกลาง 4 วัน 3 คืน โดยสายการบิน Emirates (EK)



เดินทางเดือน มิถุนายน - ธันวาคม 2569

IMG_EKVNDNB03

Emirates
มีอาหารบนเครื่อง
4 วัน 3 คืน

Vietnam

ราคาเริ่มต้น **15,500**

เวียดนาม ดานัง ฮอยอัน พักบานาฮิลล์ 1 คืน | เดินทาง มิ.ย. - ธ.ค. 2569

เมืองโบราณฮอยอัน

ล่องเรือกระดัง

สวน APEC

เช็คอิน POP MART

พิซซ่า!!
Buffet Dinner Banahill

พิซซ่า!!
บุฟเฟ่ต์ชาบู

บริการอาหารท้องถิ่น

ฟรีประกันอุบัติเหตุ

★★★★
พักโรงแรม 4 ดาว

วันที่	โปรแกรมเดินทาง	เช้า	เที่ยง	เย็น	โรงแรมที่พัก
D1	ไฟลท์บิน BKK-DAD EK370 20:10-21:50 กรุงเทพฯ (ท่าอากาศยานนานาชาติสุวรรณภูมิ) – ดานัง เวียดนาม (ท่าอากาศยานนานาชาติดานัง)			✈	HADANA, MAGNOLIA 4 ดาว หรือเทียบเท่า
D2	ล่องเรือกระดัง – เดินทางสู่ฮอยอัน – เมืองโบราณฮอยอัน – ร้านผ้าไหม – เดินทางกลับดานัง	☉	☉	☉	HADANA, MAGNOLIA 4 ดาว หรือเทียบเท่า
D3	ไหว้พระวัดลิงอิง – Son Tra Marina Café – ร้านอัญมณี – ขึ้นกระเช้า บานาฮิลล์ – โซนสวนดอกไม้ – สะพานมือ – สวนสนุกบานาฮิลล์ – POP MART – พักบานาฮิลล์ (กรณีพัก 3 ท่านห้องมีวิวเพิ่ม)	☉	☉	☉	MERCURE BA NA HILL 4 ดาว หรือเทียบเท่า
D4	ลงกระเช้าแล้วเดินทางสู่ ดานัง – ร้านเยื่อไม้ – ตลาดฮาน – ถ่ายรูป สะพานมังกร – สวน APEC – ร้านของฝาก(กาแฟ) – ส่งสนามบิน (ท่าอากาศยานนานาชาติดานัง) ไฟลท์บิน DAD-BKK EK371 23:30-01:10	☉	☉	✈	

เมนูพิเศษ! : บุฟเฟ่ต์ชาบู บุฟเฟ่ต์บานาฮิลล์ บริษัททัวร์ ขอสงวนสิทธิ์จัดให้ตามความเหมาะสมในโปรแกรมท่องเที่ยว

วันแรก สานามบินสุวรรณภูมิ – เวียดนาม(ท่าอากาศยานนานาชาติดานัง)

“ พาสปอร์ตตัวจริงถือติดตัวมาในวันเดินทางด้วยนะคะ ”

โปรดสังเกตป้ายต้อนรับที่สนามบิน “ IMG WORLD ”

โดยมีหัวหน้าทัวร์และเจ้าหน้าที่คอยให้การต้อนรับอำนวยความสะดวก

กรณีผู้โดยสารไม่ได้มาเช็คอิน และไม่ได้ทำการยกเลิกการจองก่อนเวลาปิดเคาน์เตอร์เช็คอิน
หรือไม่ได้มาขึ้นเครื่องหลังจากเช็คอินเรียบร้อยแล้ว สายการบินอาจเรียกเก็บค่าธรรมเนียมกับผู้โดยสาร

ผู้โดยสารออก	หน้าเคาน์เตอร์	สายการบิน	ประตูทางเข้า
เวลา 17:00 น.	T	Emirates (EK)	9

ขอสงวนสิทธิ์เปลี่ยนแปลงเที่ยวบิน และตารางการบินของสายการบินตามที่ได้อนุมัติ
ทั้งนี้เวลาเที่ยวบินและน้ำหนักกระเป๋าอาจมีการเปลี่ยนแปลงได้ตามประกาศของสายการบิน

สายการบิน	BKK-DAD กรุงเทพฯ – เวียดนาม	เวลาออก	เวลาถึง
Emirates (EK)	EK370	20:10	21:50
สายการบิน	DAD-BKK เวียดนาม – กรุงเทพฯ	เวลาออก	เวลาถึง
Emirates (EK)	EK371	23:30	01:10

น้ำหนักกระเป๋าใต้ท้องเครื่อง 25 กิโลกรัม(1ชิ้น) ถือขึ้นเครื่อง 7 กิโลกรัม

(มีบริการอาหารร้อนและเครื่องดื่ม บนเครื่องไป-กลับ)



21.50 น. **ถึงสนามบินนานาชาติดานัง (DAD)** เป็นท่าอากาศยานนานาชาติในเมืองดานัง ทางตอนกลางของประเทศเวียดนาม เป็นสนามบินนานาชาติแห่งที่ 3 ของประเทศ ถัดจากท่าอากาศยานนานาชาติเตินเซินญี๊ตในโฮจิมินห์ซิตี และท่าอากาศยานนานาชาติโหน่ยป่ายในกรุงฮานอย

นำท่านเช็คอินที่พัก **HADANA, MAGNOLIA 4 ดาว หรือเทียบเท่า**

วันที่สอง ล่องเรือกระดัง – เดินทางสู่ฮอยอัน – เมืองโบราณฮอยอัน – ร้านผ้าไหม – เดินทางกลับดานัง

เช้า รับประทานอาหารเช้า ณ ห้องอาหารโรงแรม (มื้อที่1)

นำท่านเดินทางสู่ **หมู่บ้านกัมทานล่องเรือกระดังที่ฮอยอัน** นอกจากสถานที่ที่เป็นมรดกโลกแล้ว ก็ยังมีเรือกระดัง หรือ **Basket Boat** ที่ถือเป็นเอกลักษณ์อันโดดเด่นอีกแห่งของฮอยอัน เวียดนามเลยก็ว่าได้ ที่นี้มักจะเต็มไปด้วยนักท่องเที่ยวตลอด ส่วนใหญ่อากาศร้อน แต่มีลมพัดเย็น จะชอบมีกิจกรรมสนุกให้นักท่องเที่ยวแดนซ์กระจายกันอีกด้วย และที่ขาดไม่ได้เลยคือ เสียงเพลงจริง ๆ เปิดตลอดทั้งในน้ำและบนบก เอกลักษณ์พิเศษของเรือกระดัง ก็คือ เป็นเรือที่ทำมาจากการสานไม้ไผ่เข้าด้วยกัน เป็นรูปทรงกลม แล้วเคลือบด้วยน้ำมันสนทั้งลำ เพื่อกันน้ำเข้า เนื่องจากในสมัยก่อนมีการใช้เรือกระดังเพื่อขนถ่ายสินค้าจากเรือลำใหญ่มาสู่ชายฝั่ง และยังใช้ในการออกทะเลเพื่อทำประมงอีก สถานที่ที่เราจะมาล่องเรือกระดังแห่งนี้ อยู่ที่ หมู่บ้านกัมทาน หรือ Cam Thanh Water Coconut Village ฮอยอัน



นำท่านเดินทางสู่ **ฮอยอัน** เมืองแห่งกาลเวลาและแสงโคมไฟแห่งเวียดนาม

เมืองมรดกโลกที่ยังคงมนตร์เสน่ห์แห่งอดีตไว้อย่างสมบูรณ์ เมืองเก่าเล็กๆ ริมน้ำทูบอน ที่เต็มไปด้วยบ้านสีเหลืองอันเป็นเอกลักษณ์ ถนนหินโบราณ และโคมไฟหลากสีที่ส่องสว่างยามค่ำคืน สร้างบรรยากาศแสนโรแมนติกและอบอุ่นราวกับย้อนเวลากลับไปหลายร้อยปี

อาหารกลางวัน (มื้อที่2)

รับประทานอาหารกลางวัน ณ ภัตตาคาร

นำท่านเดินทางสู่ **เมืองโบราณฮอยอัน (Hoi An Ancient Town)** เป็นตัวอย่างที่ได้รับการอนุรักษ์ไว้เป็นอย่างดีของท่าเรือการค้าในเอเชียตะวันออกเฉียงใต้ที่มีอายุตั้งแต่ศตวรรษที่ 15 ถึงศตวรรษที่ 19 อาคารและแผนผังถนนสะท้อนให้เห็นถึงอิทธิพลทั้งของชนพื้นเมืองและต่างประเทศที่รวมกันเพื่อสร้างแหล่งมรดกที่มีเอกลักษณ์แห่งนี้ ตั้งอยู่ในจังหวัดกว๋างนามตอนกลางของเวียดนาม บนฝั่งเหนือใกล้ปากแม่น้ำทูบอน เมืองนี้สะท้อนให้เห็นถึงการผสมผสานระหว่างวัฒนธรรมพื้นเมืองและวัฒนธรรมต่างประเทศ (โดยหลักคือจีนและญี่ปุ่นโดยได้รับอิทธิพลจากยุโรปในเวลาต่อมา) เมืองโบราณฮอยอันได้รับการจัดให้เป็นมรดกทางวัฒนธรรมแห่งชาติในปี พ.ศ.2528 และต่อมาเป็นมรดกทางวัฒนธรรมแห่งชาติพิเศษภายใต้กฎหมายมรดกทางวัฒนธรรม พ.ศ.2544





จากนั้นนำท่านเดินทางกลับสู่ **ดานัง (Da Nang)** เมืองท่องเที่ยวครบเสน่ห์ ระหว่างทะเล ภูเขา และวัฒนธรรม

อาหารเย็น (มื้อที่3)

รับประทานอาหารเย็น ณ **ภัตตาคาร**

นำท่านพักที่ **HADANA, MAGNOLIA 4 ดาว** หรือเทียบเท่า

วันที่สาม ไหว้พระวัดลิงอิง – **Son Tra Marina Café** – ร้านอัญมณี – ขึ้นกระเช้าบานาฮิลล์ – โซนสวนดอกไม้ – สะพานมือ – สวนสนุกบานาฮิลล์ – **POP MART** – พักบานาฮิลล์
เช้า รับประทานอาหารเช้า ณ ห้องอาหารโรงแรม (มื้อที่4)

นำท่านเดินทางสู่ **วัดหลินอิง** ตั้งอยู่บนคาบสมุทรเซินจ่า (Son Tra Peninsula) ในดานัง โดยวัดนี้เป็นหนึ่งในวัดสำคัญของเวียดนามที่ก่อสร้างในปี 2004 วัดนี้ได้รับความนิยมจากนักท่องเที่ยวและชาวพุทธในเวียดนาม ด้วยความใหญ่โตและความงามที่แสดงถึงความศักดิ์สิทธิ์ของศาสนา สิ่งที่โดดเด่นที่สุดเมื่อคุณมาถึง วัดหลินอิงก็คือ พระโพธิสัตว์กวนอิมขนาดใหญ่ที่สูงถึง 67 เมตร เรียกได้ว่าเป็นพระพุทธรูปที่สูงที่สุดในเวียดนาม พระโพธิสัตว์ตั้งอยู่บนยอดเขา ให้คุณมองเห็นวิวทิวทัศน์ทะเลดานังได้ชัดเจน ยิ่งได้เห็นพระองค์ที่ดูเมตตาและสง่างาม ยิ่งทำให้คุณรู้สึกถึงพลังแห่งความศรัทธา



นำท่านสู่ **Son Tra Marina Café** คาเฟ่และร้านอาหารสีขาวสลัฟฟ้าติดริมทะเล ได้รับแรงบันดาลใจมาจากเกาะสวรรค์ของกรีกอย่างเมืองซานโตรินี อยู่ติดกับคาบสมุทร Son Tra มีลักษณะเป็นท่าเรือสำราญที่ผสมผสานการบริการและกิจกรรมต่างๆ บรรยากาศภายในมีความเรียบง่าย แต่หรูหรา เน้นการใช้สีขาวและสีฟ้าที่ให้ความรู้สึกสดชื่นและสบายตา มีที่นั่งหลากหลายโซน ทั้งโซนในร่มและโซนกลางแจ้งที่สามารถรับลมทะเลได้อย่างเต็มที่พร้อมกับวิวท่าเรือที่มีเรือยอร์ชเป็นฉากหลัง ทำให้เหมาะสำหรับการถ่ายรูปเป็นอย่างมาก *(ไม่รวมค่าอาหารและเครื่องดื่ม)*



นำท่านเยี่ยมชม **ร้านอัญมณี** ท่านสามารถเยี่ยมชมหรือช้อปปิ้งอัญมณี โดยเฉพาะเครื่องประดับที่ทำจากหยกและหินอ่อนลดตายสวยงาม หลังจากทศวรรษ 1990 เมื่อเวียดนามเปิดประเทศ การท่องเที่ยวดานังเริ่มเติบโตร้านอัญมณีและของฝากกลายเป็นแหล่งขายของฝากยอดนิยม ร้านสมัยใหม่เริ่มเน้นดีไซน์ร่วมสมัย ผสมผสานวัตถุดิบท้องถิ่น เช่น หยกเวียดนาม หินอ่อน ทองคำ 18K/21K และไข่มุกจากทะเลเวียดนาม

อาหารกลางวัน (มื้อที่5)

รับประทานอาหารกลางวัน ณ ภัตตาคาร

จากนั้นนำท่านสู่ **บานาฮิลล์ (Ba Na Hill)** สถานที่ท่องเที่ยวที่กำลังเป็นที่นิยมแห่งหนึ่งในเมืองดานังแห่งเวียดนาม สถานที่ตากอากาศที่ขึ้นชื่อในเรื่องความสวยงามไม่แพ้ที่ไหนในโลก และยังเป็นแหล่งรวมทุกความสุขและความบันเทิงอย่างครบครัน แล้วนำท่านขึ้นกระเช้าเดินทางสู่บานาฮิลล์ นักท่องเที่ยวจำเป็นต้องนั่งกระเช้า กระเช้าแห่งนี้เปิดใช้งานอย่างเป็นทางการในปี 2009 และต่อมาได้รับการบันทึกสถิติโลกว่าเป็นกระเช้าไฟฟ้าที่มีระยะทางยาวที่สุดในโลก (5,042 เมตร) และสูงที่สุดในโลก ตามลำดับ ในช่วงแรกของเส้นทางรถไฟระดับความสูงที่บานาฮิลล์ คุณจะได้เห็นทัศนียภาพของน้ำตกและลำธารที่สวยงาม และเมื่อได้ขึ้นสูงอากาศยิ่งหนาวขึ้นเรื่อยๆ จนกระเช้าวิ่งเข้าสู่กลุ่มหมอก ไม่นานคุณก็จะมองเห็นยอดปราสาทยอดแหลมเหมือนเมืองในเทพนิยาย ทั้งหมดนี้ใช้เวลาเดินทางรวมประมาณ 15 นาที



นำท่านชม **สวนดอกไม้สุดสวยบนบาน่าฮิลล์ Le Jardin d' Amour** มีชื่อว่า**สวนแห่งความรัก** เป็นสวนดอกไม้แสนสวยสไตล์ฝรั่งเศสที่มีการประดับตกแต่งอย่างสวยงามด้วยดอกไม้และต้นไม้หลากหลายชนิด มีมุมถ่ายรูปสวยๆ เต็มไปหมด ภายในสวนแห่งความรัก มีการแบ่งพื้นที่ออกเป็นสวนย่อยๆ มากถึง 9 สวน ตกแต่งแต่ละสวนแตกต่างกันรวม 9 คอนเซ็ปต์ได้แก่ Legend Garden, Memory Garden, Mo Spring Garden, Thought Garden, Heaven Garden, Love Garden, Secret Garden, Holy Garden และ Grape Garden โดยทุกส่วนล้วนได้รับการดูแลเป็นอย่างดี โซนสวนดอกไม้ที่บนบาน่าฮิลล์จึงเป็นอีกหนึ่งโซนที่มีนักท่องเที่ยวไปถ่ายรูปกันเยอะมากๆ



นำท่านสู่ สวนสนุกสุดมันส์ **Fantasy Park** สวนสนุก Sun World ตั้งอยู่ในโซน Fantasy Park ที่เที่ยวที่สร้างขึ้นเพื่อคนรักความตื่นเต้นเร้าใจ สวนสนุกที่เที่ยวในร่มที่ใหญ่ที่สุดในเวียดนามโดยสวนสนุกที่เที่ยวแห่งนี้ได้แรงบันดาลใจในการสร้างมาจาก นวนิยายอยู่ในเรื่อง “Journey To The Center of the Earth” และ “Twenty Thousand under the Sea” ที่ จะเชิญชวนใครหลายคนທີ່ชื่นชอบความผจญภัย กิจกรรมสุดเร้าใจ สำหรับเครื่องเล่นยอดเยี่ยมและกิจกรรมน่าตื่นเต้นใครที่มาก็พลาดไม่ได้จะต้องลอง ได้แก่

- ❖ “Alpine Coaster” รถรางกลางแจ้งที่เหล่าขาลุยชอบความเร็ว
- ❖ “Tower Drop” หรือที่คนไทยเรียกว่า “นางฟ้าตกสวรรค์”
- ❖ “เครื่องเล่น 4D 5D” ภาพสมจริง

(ราคาทัวร์รวมค่าเครื่องเล่นภายในสวนสนุกทุกเครื่องเล่น ยกเว้นพิพิธภัณฑ์หุ่นขี้ผึ้ง เครื่องเล่นที่ใช้ระบบหยอด เหรียญ และ รถราง หรือ Alpine coaster)



นอกจากนี้ท่านสามารถเลือกซื้อสินค้า ART TOY ที่ร้าน POP MART เปิดสาขาใหม่ที่ Sun World Ba Na Hills โดยมีการตกแต่งร้านเป็นสไตล์ปราสาทหรรษา ภายในร้านเหมือนพิพิธภัณฑ์ศิลปะขนาดย่อม มีสินค้า Art Toy มากมายให้เลือกซื้อ รวมถึงสินค้าลิมิเต็ดที่น่าสนใจ

นำท่านสู่ **Golden Bridge** เป็นสะพานลอยฟ้าที่ออกแบบมาได้เหมือนในนิทานบ้านยักษ์เลยทีเดียว ตั้งอยู่ที่บานาฮิลล์ เมืองดานัง ประเทศเวียดนาม ซึ่งเปิดตัวไปตั้งแต่กลางปี 2561 หลังจากเปิดตัวไม่นาน สะพานแห่งนี้ก็ฮอตสุดๆ เพราะกลายเป็นแลนด์มาร์คใหม่ที่นักท่องเที่ยวต้องไม่พลาดแวะไปเช็คอินถ้าได้มาเที่ยวเมืองดานัง ซึ่งสะพาน Golden Bridge นี้มีความสูงจากระดับน้ำทะเล 1,400 เมตร และความยาว 150 เมตร ทำให้นักท่องเที่ยวได้เดินเพลินๆไป ถ่ายรูปไป เอกลักษณ์ที่ไม่เหมือนที่ไหนของสะพาน Golden Bridge ก็คือ การดีไซน์ ฝูงมือหินขนาดยักษ์ ให้เหมือนมีมือของยักษ์มาถือตัวสะพานอยู่นั่นเอง ทำให้โดนใจนักท่องเที่ยวมากๆ ถ่ายรูปออกมาก็สวยสุดๆ



อาหารเย็น (มือที่6)

รับประทานอาหารเย็น บุฟเฟ่ต์ ณ โรงแรมบานาฮิลล์

ถึงเวลาอันสมควรนำท่านเช็คอินโรงแรมที่พัก **Mercure Ba Na Hill 4 ดาว** หรือเทียบเท่า
(กรณีที่ท่านพัก 3 ท่าน/ห้อง จำเป็นที่จะต้องใช้ห้อง Family Bunk จะมีค่าใช้จ่ายเพิ่มเติม)

วันที่สี่ ลงกระเช้าแล้วเดินทางสู่ ดานัง – ร้านเยื่อไม้ – ตลาดฮาน – ถ่ายรูปสะพานมังกร – สวน APEC – ร้านของฝาก(กาแฟ) – ส่งสนามบิน (ทำอากาศยานนานาชาติดานัง)
เช้า รับประทานอาหารเช้า ณ ห้องอาหารโรงแรม (มือที่7)

นำท่านลงกระเช้าบานาฮิลล์ เดินทางกลับสู่ **เมืองดานัง**

นำท่านเยี่ยมชม**ร้านเยื่อไผ่** ร้านสินค้าท้องถิ่นของเวียดนาม เป็นร้านของฝากที่มีเอกลักษณ์จากเวียดนาม ภายในร้านมีสินค้าต่างๆ จะเป็นผลิตภัณฑ์จากเยื่อไผ่หลายชนิด เช่น สายรัดแก้ปวดเมื่อยบริเวณคอ เอว และหัวเข่า อีกทั้งยังมี ผ้าเช็ดผม ผ้าเช็ดจาน แปรงสีพื้น และสินค้าอื่นๆ อีกมากมายให้ท่านเลือกชมและซื้อ

อาหารกลางวัน (มื้อที่8)

รับประทานอาหารกลางวัน ณ ภัตตาคาร

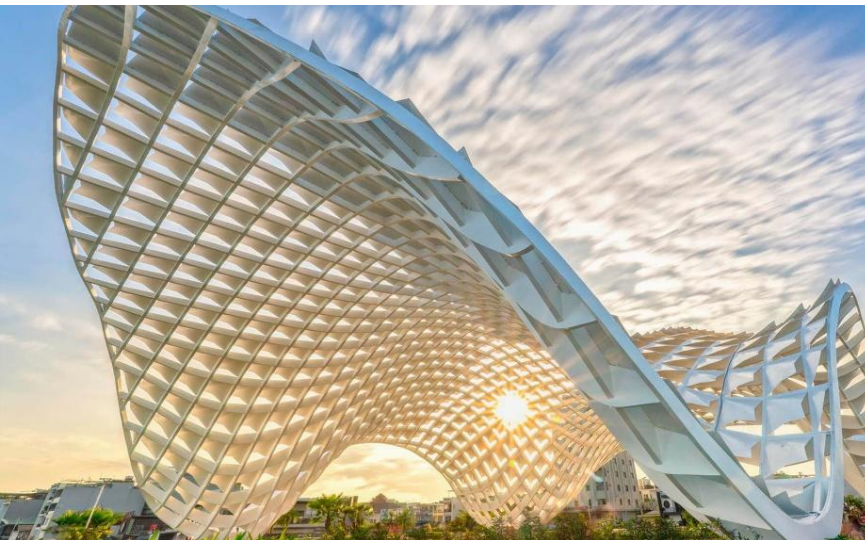
จากนั้นนำท่านสู่ **ตลาดฮาน** เป็นตลาดที่นักท่องเที่ยวจะต้องไปช้อปปิ้งของฝากก่อนกลับ ตั้งอยู่ใกล้กับแม่น้ำฮานในเมืองดานัง เป็นแหล่งช้อปปิ้งที่นักท่องเที่ยวชาวไทยนิยมไปซื้อของฝากกลับบ้านมากที่สุดในเมืองดานัง ภายในตลาดฮานมีร้านค้ารวม 600 ร้าน โดยแบ่งเป็น 2 ส่วน คือตลาดสดสำหรับคนท้องถิ่น และตลาดขายของที่ระลึกสำหรับนักท่องเที่ยว สินค้าที่โดดเด่นคือ งานหัตถกรรม โคมไฟ ผ้าปัก กระเป๋าถัก งานแกะสลัก ชุดอ่าวหญ่ยซึ่งเป็นชุดเสื้อผ้าประจำชาติของสุภาพสตรีชาวเวียดนามก็สามารถหาซื้อได้ในราคาไม่แพงที่นี่เช่นกัน



จากนั้นนำท่านสู่ **สะพานมังกร Dragon Bridge (Cầu Rồng)** แลนด์มาร์คที่สำคัญของเมือง ที่ต้องไปแวะถ่ายรูปให้ได้ค่ะ ไปเที่ยวเวียดนาม ต้องไปเช็คอินจุดชมวิวมังกรพ่นไฟ เริ่มก่อสร้างตั้งแต่ปี 2009 เริ่มเปิดใช้เป็นครั้งแรกในวันที่ 29 มีนาคม พ.ศ. 2556 เพื่อฉลองครบรอบ 38 ปีของอิสรภาพเมืองดานัง มีถนน 6 เลน ข้าม **แม่น้ำฮาน Han River** ซึ่งเป็นแม่น้ำสายสำคัญของดานัง ช่วยให้การเดินทางจากสนามบินนานาชาติดานัง ไปยังถนนสายหลักๆ ในเมืองได้ง่ายขึ้น โดยมีจุดเด่นสำคัญอยู่ที่มังกรทองตัวยักษ์ที่อยู่กลางสะพาน อันเป็นสัญลักษณ์ของความเจริญรุ่งเรือง และเป็นสัตว์ในตำนานที่ชาวเอเชียรู้จักกันดี



นำท่านสัมผัสบรรยากาศผ่อนคลาย ณ **สวน APEC** สวนสาธารณะริมแม่น้ำฮาน สัญลักษณ์แห่งความร่วมมือของกลุ่มประเทศเอเชียแปซิฟิก โดดเด่นด้วยสถาปัตยกรรมทรงโค้งล้ำสมัย ที่สื่อถึงคลื่นทะเลและการเชื่อมโยงของนานาชาติ รายล้อมด้วยพื้นที่สีเขียว รมรื่น เหมาะแก่การเดินเล่น ถ่ายภาพ และพักผ่อน ภายในสวนมีงานออกแบบภูมิทัศน์อย่าง **สวยงาม มุมถ่ายรูปเก๋ๆ และจุดชมวิวแม่น้ำฮานที่งดงาม** โดยเฉพาะช่วงเย็นถึงค่ำที่แสงไฟส่องสะท้อนผิวน้ำ สร้างบรรยากาศโรแมนติกและทันสมัย สวน APEC จึงเป็นอีกหนึ่งแลนด์มาร์กสำคัญของดานัง ที่ผสมผสานธรรมชาติ ศิลปะ และความเจริญก้าวหน้าไว้ได้อย่างลงตัว เหมาะสำหรับทุกการเดินทาง ไม่ว่าจะมาเที่ยว ชมเมือง หรือเก็บภาพความประทับใจกลับบ้าน



นำท่านสู่ **ร้านของฝากกาแฟเวียดนาม** เป็นของฝากยอดฮิตที่รสชาติดี เข้มข้น ถูกใจคอกาแฟสุดๆ เนื่องจากเวียดนามเป็นประเทศที่มีการผลิตกาแฟใหญ่ติดอันดับโลก สูงถึง 1,650 ล้านกิโลกรัม กลายเป็นผู้ผลิตและส่งออกกาแฟเป็นอันดับ 2 ของโลก ที่เวียดนามจะมีกาแฟให้เลือกหลายแบบ ทั้งกาแฟคั่วบดซึ่งขายเป็นกรัม กาแฟช้ชมด หรือกาแฟเวียดนาม ส่วนกาแฟยี่ห้อแนะนำก็คือ Mr. Viet และก็มีสำเร็จรูปยี่ห้อที่นิยมคือ G7 เป็นกาแฟสุดฮิตของชาวเวียดนาม กลิ่นหอม รสชาติไม่เข้มมากกำลังพอดี ช่วยให้กระปรี้กระเปร่าในยามเช้าได้



สมควรแก่เวลาทำาเดินทางสู่ สหามบินหนานาชาติฮ่องกง

สายการบิน	DAD-BKK	เวลาออก	เวลาถึง
Emirates (EK)	EK371	23:30	01:10

น้ำหนักกระเป๋าใต้ท้องเครื่อง 25 กิโลกรัม(1ชิ้น) ถือขึ้นเครื่อง 7 กิโลกรัม
(มีบริการอาหารร้อนและเครื่องดื่ม บนเครื่องไป-กลับ)

01:10 น. **เดินทางกลับถึงสหามบินสุวรรณภูมิ** โดยสวัสดิภาพ พร้อมความประทับใจในการเดินทาง

รายการเดินทางครั้งนี้ขอเปลี่ยนแปลงตามความเหมาะสม เนื่องจากสภาวะอากาศ การเมือง สายการบิน การจราจร ช่วง
ฤดูกาล ช่วงเทศกาลของเมืองต่าง ๆ หรือเหตุการณ์ที่อยู่เหนือการควบคุมเป็นต้น บริษัทฯ จะปรับเปลี่ยนโดยคำนึงถึง
ผลประโยชน์ของลูกค้าเป็นสำคัญ บริษัทฯจะไม่รับผิดชอบและไม่สามารถคืนค่าใช้จ่ายต่าง ๆ ได้ ในทุกกรณี

อัตราค่าบริการ และเงื่อนไขรายการท่องเที่ยว

วันเดินทาง 4 วัน 3 คืน	จำนวนคน/กรุ๊ป	ผู้ใหญ่ 2-3 ท่าน	พักเดี่ยว
05-08 มิ.ย. 69	20+1	16,500.-	4,800.-
12-15 มิ.ย. 69	20+1	16,500.-	4,800.-
19-22 มิ.ย. 69	20+1	15,500.-	4,800.-
26-29 มิ.ย. 69	20+1	15,500.-	4,800.-
03-06 ก.ค. 69	20+1	17,500.-	4,800.-
10-13 ก.ค. 69	20+1	15,500.-	4,800.-
17-20 ก.ค. 69	20+1	15,500.-	4,800.-
24-27 ก.ค. 69	20+1	18,500.-	4,800.-
05-07 ส.ค. 69	20+1	15,500.-	4,800.-
14-17 ส.ค. 69	20+1	17,500.-	4,800.-
21-24 ส.ค. 69	20+1	15,500.-	4,800.-
28-31 ส.ค. 69	20+1	15,500.-	4,800.-
04-07 ก.ย. 69	20+1	15,500.-	4,800.-
11-14 ก.ย. 69	20+1	15,500.-	4,800.-
18-24 ก.ย. 69	20+1	16,500.-	4,800.-
25-28 ก.ย. 69	20+1	16,500.-	4,800.-
02-05 ต.ค. 69	20+1	16,500.-	4,800.-
09-12 ต.ค. 69	20+1	15,500.-	4,800.-
16-19 ต.ค. 69	20+1	16,500.-	4,800.-
23-26 ต.ค. 69	20+1	17,500.-	4,800.-
06-09 พ.ย. 69	20+1	17,500.-	4,800.-
13-16 พ.ย. 69	20+1	17,500.-	4,800.-
20-23 พ.ย. 69	20+1	17,500.-	4,800.-
27-30 พ.ย. 69	20+1	20,500.-	4,800.-
04-07 ธ.ค. 69	20+1	18,500.-	4,800.-
11-14 ธ.ค. 69	20+1	18,500.-	4,800.-
18-21 ธ.ค. 69	20+1	20,500.-	4,800.-

25-28 ธ.ค. 69	20+1	19,500.-	4,800.-
<p style="text-align: center;"> ราคาทัวร์ข้างต้นยังไม่รวมค่าทิปมัคคุเทศก์ท้องถิ่น และคนขับรถ 1,200 บาท/ท่าน/ทริป หัวหน้าทัวร์ที่ดูแลคณะจากเมืองไทยตามแต่ท่านจะเห็นสมควร ***โปรแกรมทัวร์ไม่มีราคาเด็ก เนื่องจากเป็นราคาพิเศษ*** </p> <p style="text-align: center;"> <u>** ราคา INFANT (อายุไม่ถึง 2 ปี บริบูรณ์ ณ วันเดินทางกลับ) ท่านละ 10,000 บาท</u> </p>			



อัตราค่าบริการนี้รวม

ค่าตั๋วเครื่องบิน
ไป-กลับ



ชั้นประหยัดพร้อมค่าภาษีสนามบินทุกแห่ง ค่าน้ำ
หนักกระเป๋าเดินทางตามรายการทัวร์ข้างต้น

ค่าที่พักโรงแรม
พัก 2-3 ท่าน



ตามโรงแรมที่ระบุไว้ในรายการหรือ ระดับ
ใกล้เคียงกัน

ค่าเข้าชมสถานที่ต่างๆ



ตามที่ระบุไว้ในรายการทัวร์ข้างต้น

ค่าภาษี



ภาษีสนามบิน และค่าภาษีน้ำมันตาม
รายการทัวร์

ค่าอาหาร



ค่าอาหาร ตามที่ระบุไว้ในรายการทัวร์ข้างต้น และ น้ำดื่ม
ท่านละ 1 ขวด / วัน (สำหรับวันที่มีการจัดนำเที่ยว)

ค่ารถปรับอากาศนำเที่ยว




พร้อมคนขับรถ (กฎหมายไม่อนุญาตให้คนขับ
รถเกิน 12 ชม./วัน)

มัคคุเทศก์จากเมืองไทย



การบริการของมัคคุเทศก์จากเมืองไทย
ตลอดการเดินทาง 1 ท่าน (ตามเงื่อนไขบริษัท)

ประกันการเดินทาง



บริษัทฯ ได้จัดทำแผนประกันภัย
Group tour โดยจะครอบคลุมการ
รักษากรณีลูกค้าติดเชื้อโควิด-19
หรืออุบัติเหตุต่างๆ ซึ่งเกิดขึ้นภายใน
วันเดินทาง และต้องทำการรักษาใน
โรงพยาบาลที่ประกันครอบคลุมการ
รักษาเท่านั้น

(เข้ารับรักษาในรูปแบบอื่นๆประกันจะไม่ครอบคลุม) ตามเงื่อนไข
ของกรมธรรม์



อัตราค่าบริการนี้ไม่รวม

■ ● ▲ **ค่าใช้จ่ายส่วนตัวผู้เดินทาง** ❌

ที่นอกเหนือจากรายการระบุ



- ค่าหนังสือเดินทาง
- ค่าชกรีด
- ค่าโทรศัพท์
- ค่าพาสปอร์ตต่างชาติ
- ค่าอาหาร เครื่องดื่ม
- 4,000 บาท/ท่าน

■ ● ▲ **ค่าธรรมเนียมวีซ่า** ❌

เข้าประเทศเวียดนาม



ค่าธรรมเนียมวีซ่าเข้าประเทศเวียดนามสำหรับคนต่างชาติ (สำหรับคนไทยยกเว้นวีซ่าเข้าประเทศเวียดนาม สูงสุด30วัน)

■ ● ▲ **กรณีสัมภาระเกิน** ❌



กรณีสัมภาระเกินท่านต้องเสียค่าปรับตามที่สายการบินเรียกเก็บเพิ่ม

■ ● ▲ **ค่าภาษีต่างๆ** ❌



ค่า Vat 7% และ ค่าภาษีหัก ณ ที่จ่าย 3% และ ค่าภาษีทุกรายการคิดจากยอดบริการ, ค่าภาษีเดินทาง (ถ้ามีการเรียกเก็บ)

ค่าภาษีน้ำมันที่สายการบินเรียกเก็บเพิ่มภายหลังจากทางบริษัทฯ ได้ออกตัวเครื่องบินไปแล้ว

■ ● ▲ **ค่าเปลี่ยนแปลงตัวต่างๆ** ❌



อาทิเช่น แก้ไขชื่อผู้เดินทาง, เปลี่ยนคนเดินทาง, เปลี่ยนเที่ยวบินกลับ (กรุณาสอบถามเจ้าหน้าที่)

■ ● ▲ **ค่านักงานยกกระเป๋า** ❌



ค่านักงานยกกระเป๋าที่โรงแรม

■ ● ▲ **ค่าตัวเครื่องบิน** ❌

ไป-กลับ



ชั้นประหยัดพร้อมค่าภาษีสนามบินทุกแห่ง ค่านี้พนักงานกระเป๋าเดินทางตามรายการทัวร์ข้างต้น

■ ● ▲ **ค่าทิปมัคคุเทศก์ คนขับรถ** ❌

ท่านละ 1,200 บาท/ท่าน ต่อกรุ๊ปต่อผู้เดินทางขออนุญาตเก็บที่สนามบิน) สำหรับทิปส่วนตัว แล้วแต่ความพึงพอใจของลูกค้า



สำคัญ!!
กรุณาอ่านเงื่อนไข
แนบท้ายโดยละเอียด
เพื่อประโยชน์สูงสุดของท่าน

ทางบริษัทขอสงวนสิทธิ์ในการถือว่า ท่านยอมรับเงื่อนไข
ดังกล่าวแล้ว ทางบริษัทถือว่าจะไม่มีการฟ้องร้องใดๆ
เนื่องจากท่านได้ยอมรับเงื่อนไขในการให้บริการแล้ว

ข้อควรทราบ

ทัวร์นี้จัดให้เฉพาะลูกค้าที่ประสงค์จะไปท่องเที่ยวตามรายการของทัวร์ทุกวันเท่านั้น

หากท่านไม่สามารถร่วมทัวร์ทุกวัน แต่สมัครมาร่วมทัวร์เพียงเพื่อการใช้ตัวเครื่องบินและที่พักในราคาพิเศษ หากท่านไม่แจ้ง และปรากฏว่าท่านไม่ร่วมทัวร์ในบางวัน ทางบริษัทจะคิดค่าดำเนินการในการแยกท่องเที่ยวเอง 250 USD (ก่อนซื้อทัวร์ จะต้องแจ้งความประสงค์ที่เป็นจริง เพื่อทางผู้จัดจะได้คิดค่าบริการที่เหมาะสม) หมายเหตุ หากการไปพบเพื่อนหรือญาติหรือไปติดต่อธุรกิจหรือท่องเที่ยวอิสระ ทำหลังจากที่รายการเสร็จสิ้นในแต่ละวันแล้ว ไม่เป็นเหตุที่ทางผู้จัด จะตัดการให้บริการท่านแต่อย่างใด*

- ▶ **ไปตรวจ Passport** กรุณานำพาสปอร์ตติดตัวมาในวันเดินทาง พาสปอร์ตต้องมีอายุไม่ต่ำกว่า 6 เดือน หรือ 180 วัน ขึ้นไปก่อนการเดินทาง และต้องมีหน้ากระดาษอย่างต่ำ 6 หน้า **หมายเหตุ :** สำหรับผู้เดินทางที่อายุไม่ถึง 18 ปี และไม่ได้เดินทางกับบิดา มารดา ต้องมีจดหมายยินยอมให้บุตรเดินทางไปต่างประเทศจากบิดาหรือมารดาแนบมาด้วย
- ▶ **กรณีผู้เดินทางที่ต้องการความช่วยเหลือเป็นพิเศษ** การขอใช้วีซ่าเชงเก้น กรุณาแจ้งบริษัท อย่างน้อย 7 วันก่อนการเดินทาง หรือเริ่มตั้งแต่ก่อนจองทัวร์ มิฉะนั้นทางบริษัทไม่สามารถจัดการได้ล่วงหน้า ทางบริษัทขอสงวนสิทธิ์ในการเรียกเก็บค่าใช้จ่ายตามจริงที่เกิดขึ้นกับผู้เดินทาง (ถ้ามี)
- ▶ **นั่งที่ Long Leg** โดยปกติอยู่บริเวณทางออกประตูฉุกเฉิน และผู้ที่จะนั่งต้องมีคุณสมบัติตรงตามที่ **สายการบินกำหนด** เช่น ต้องเป็นผู้ที่มีร่างกายแข็งแรง และช่วยเหลือผู้อื่นได้อย่างรวดเร็ว ในกรณีที่มีเครื่องบินมีปัญหา เช่น สามารถเปิดประตูฉุกเฉินได้ (น้ำหนักประมาณ 20 กิโลกรัม) และ อำนาจในการให้ที่นั่ง Long Leg ขึ้นอยู่กับทางเจ้าหน้าที่เช็คอินสายการบินตอนที่เช็คอินเท่านั้น

ราคาและเงื่อนไขในการจองทัวร์

▶ ทางบริษัทฯ **ขอรับมัดจำ 10,000 บาท** สำหรับการจองนับตั้งแต่วันจองภายใน 2 วัน

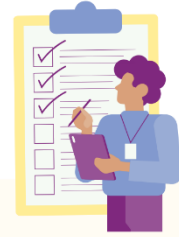
- ▶ กรุณาส่งสำเนาหน้าพาสปอร์ต พร้อมเอกสารชำระมัดจำค่าทัวร์
 - ▶ ค่าทัวร์ส่วนที่เหลือต้องชำระก่อนวันเดินทางไม่น้อยกว่า 30 วัน หรือตามกำหนดชำระใน Invoice ที่แจ้งไว้
- *กรณีบริษัทฯ จำเป็นต้องออกตัวก่อนท่านจำเป็นต้องชำระค่าทัวร์ส่วนที่เหลือตามที่บริษัทกำหนดแจ้งเท่านั้น
- *หากไม่ชำระภายในระยะเวลาที่กำหนด บริษัทฯ ขอสงวนสิทธิ์ถือว่าท่าน ยกเลิกการเดินทางโดยอัตโนมัติ และขออนุญาตนำที่นั่งไปจัดสรรให้ลูกค้าท่านอื่นที่รออยู่ ทั้งนี้ หากชำระเงินไม่ครบตามจำนวนที่กำหนด จะถือว่าท่านยกเลิกการเดินทางโดยไม่มีเงื่อนไข

▶ **กรณีจองทัวร์ น้อยกว่าวันเดินทาง 30 วัน**

ทางบริษัทฯ ขอสงวนสิทธิ์ในการเก็บค่าทัวร์เต็มจำนวนทันทีในวันที่จองเท่านั้น

เมื่อเจ้าหน้าที่ได้รับข้อมูลพร้อมเงินชำระแล้ว ทางเจ้าหน้าที่จะจัดการนำรายชื่อพร้อมข้อมูลทั้งหมดไปทำการจองส่วนเกี่ยวข้องต่างๆ (ไม่สามารถปรับเปลี่ยนชื่อนามสกุลและผู้เดินทางได้)

เงื่อนไข และข้อกำหนดอื่นๆ



▶ **ราคาสำหรับผู้เดินทาง 20 ท่าน**

▶ **กรณีผู้เดินทาง 15 ท่านขึ้นไป : ออกเดินทางพร้อม หัวหน้าทัวร์ดูแลลดการเดินทาง**

▶ **กรณีผู้เดินทางน้อยกว่า 15 ท่าน : ออกเดินทางโดย ไม่มีหัวหน้าทัวร์ มีเอกสารแจกที่สนามบิน พร้อมเจ้าหน้าที่อำนวยความสะดวกก่อนเดินทาง และมีโถงที่รองรับที่ปลายทาง**

****ขอสงวนสิทธิ์ในการบริหารจัดการโดยบริษัทจะคำนึงถึงลูกค้าเป็นสิ่งสำคัญ โดยจัดไกด์สื่อสารภาษาไทยคอยรับและดูแลลูกค้าที่สนามบิน ขนาดของกรุ๊ปไซด์จำนวนผู้เดินทางอาจมีการปรับเพิ่มขึ้นได้โดยไม่ต้องแจ้งให้ทราบล่วงหน้า****

▶ **กรณีมีผู้เดินทางไม่ถึงจำนวนที่กำหนด** หากจำนวนผู้เดินทางไม่ครบตามเงื่อนไข บริษัทขอสงวนสิทธิ์ในการพิจารณาดำเนินการดังต่อไปนี้ โดยจะแจ้งให้ทราบล่วงหน้าอย่างน้อย 7 วันก่อนวันเดินทาง

1. จัดให้จอยทัวร์ (Join Tour) บริษัทอาจนำผู้เดินทางไปรวมกับคณะทัวร์อื่นที่มีโปรแกรมและช่วงวันเดินทางใกล้เคียงกัน ทั้งนี้จะต้องได้รับความยินยอมจากผู้เดินทางก่อนการดำเนินการ และอาจมีการปรับเปลี่ยนราคาตามความเหมาะสม

2. เลื่อนหรือยกเลิกการเดินทาง บริษัทอาจพิจารณาเลื่อนวันเดินทาง หรือยกเลิกการเดินทาง โดยจะเสนอทางเลือกในการคืนเงินเต็มจำนวน หรือเก็บเป็นเครดิตสำหรับการเดินทางในครั้งถัดไป

3. ปรับเพิ่มค่าบริการ ในกรณีที่จำนวนผู้เดินทางน้อยกว่า 10 ท่าน แต่ยังคงมีความประสงค์เดินทาง บริษัทอาจพิจารณาปรับเพิ่มค่าบริการตามความเหมาะสม เพื่อให้สอดคล้องกับต้นทุน โดยจะแจ้งรายละเอียดให้ทราบก่อนการยืนยันการเดินทาง

▶ **ขงวนสิทธิ์ในการปรับเปลี่ยนราคาเพิ่ม** หากมีการปรับขึ้นของราคาน้ำมัน หรือภาษีใดๆ จากสายการบิน

▶ ***ขงวนสิทธิ์ในเรื่องเที่ยวบินและตารางบิน ราคา และ รายการ เปลี่ยนแปลงหรือสับเปลี่ยนได้โดยมีต้องแจ้งให้ทราบล่วงหน้า**

การคืนเงินจะดำเนินการตามขั้นตอนของบริษัท โดยใช้ระยะเวลาในการดำเนินการประมาณ 30 - 45 วัน นับจากวันที่ยืนยันการยกเลิกอย่างเป็นทางการ

- **กรณีที่ลูกค้าต้องออกตัวโดยสารภายในประเทศ** กรุณาติดต่อเจ้าหน้าที่ของบริษัทฯ เพื่อเช็คว่ามีบริการคอนเฟิร์มเดินทางก่อนทุกครั้ง เนื่องจากสายการบินอาจมีการปรับเปลี่ยนไฟล์ทบิน หรือเวลาบิน โดยไม่ได้แจ้งให้ทราบล่วงหน้า ทางบริษัทฯ จะไม่รับผิดชอบใด ๆ ในกรณี ถ้าท่านออกตัวภายในโดยไม่แจ้งให้ทราบและหากไฟล์ทบินมีการปรับเปลี่ยนเวลาบินเพราะถือว่าท่านยอมรับในเงื่อนไขดังกล่าว
- **กรุณา อย่าขี้ดเขียน ดิจ หรือประทับตราใดๆ ที่ไม่เกี่ยวข้อง ลงในหนังสือเดินทาง** หากทางสายการบินไม่อนุญาตให้ เช็คอิน หรือตำรวจตรวจคนเข้าเมืองประเทศนั้นๆ ปฏิเสธการเข้า-ออกประเทศ ทางบริษัทฯ ไม่รับผิดชอบทุกครั้ง
- การให้บริการของรถนำเที่ยวมีข้อกำหนดตามกฎหมายช่วงเวลา **08:00น.-20:00น.** ขอสงวนสิทธิ์ในการปรับเปลี่ยนการเดินทางตามสถานการณ์อย่างเหมาะสม
- **กรณีใช้หนังสือเดินทางราชการ (เล่มน้ำเงิน)** เดินทางเพื่อการท่องเที่ยวกับคณะทัวร์ หากท่านถูกปฏิเสธในการเข้า - ออกประเทศใดๆ ก็ตาม ทางบริษัทฯ ขอสงวนสิทธิ์ไม่คืนค่าทัวร์ และรับผิดชอบใด ๆ ทั้งสิ้น

กรณีลูกค้าถูกกรมแรงงานไทยไม่อนุญาตให้เดินทางออกนอกประเทศไทย หรือ เจ้าหน้าที่ตรวจคนเข้าเมืองประเทศปลายทาง (ต.ม ประเทศปลายทาง) ปฏิเสธการเดินทางเข้าประเทศ เนื่องจากด้วยดุลพินิจของเจ้าหน้าที่ ทางบริษัทฯ ไม่สามารถคืนค่าทัวร์ได้ เนื่องจากค่าใช้จ่ายต่างๆมีการจ่ายขาดไปหมดแล้ว *ค่าใช้จ่ายที่เกิดขึ้นจริง เช่น ค่ามัดจำตัวเครื่องบิน โรงแรม ค่าวีซ่า และค่าใช้จ่ายจำเป็นอื่นๆ

***หากท่านไม่เดินทางกลับพร้อมคณะทัวร์** ตัวเครื่องบินซากกลับซึ่งยังไม่ได้ใช้ ไม่สามารถนำมาขอคืนเงินได้

***หากท่านไม่ใช้บริการใดๆ ไม่ว่าทั้งหมดหรือบางส่วน** ถือว่าท่านสละสิทธิ์ ไม่สามารถเรียกร้องขอคืนค่าบริการได้

***บริษัทฯ ขอสงวนสิทธิ์ที่จะไม่รับผิดชอบต่อค่าใช้จ่ายใดๆ ในกรณีที่เกิดเหตุสุดวิสัย** เช่น การยกเลิก หรือล่าช้าของสายการบิน อุบัติเหตุ ภัยธรรมชาติ การนัดหยุดงาน การจลาจล ที่เกิดเหนืออำนาจควบคุมของบริษัทฯ และสิ่งของสูญหายตามสถานที่ต่างๆ หรือการโจรกรรม ที่เกิดจากความประมาทของตัวนักท่องเที่ยวเอง

*บริษัทฯ จะทำหน้าที่เป็นตัวแทนในการเรียกร้องค่าชดใช้ จากสายการบิน, โรงแรมหรือบริษัทขนส่ง เมื่อเกิดการสูญหายของสัมภาระระหว่างการเดินทาง แต่จะไม่รับผิดชอบต่อการสูญหายดังกล่าว

*บริษัทฯ จะทำหน้าที่เป็นตัวแทนในการเรียกร้องค่าชดใช้จากสายการบิน, โรงแรมหรือบริษัทขนส่ง เมื่อเกิดการสูญหายของ สัมภาระระหว่างการเดินทาง แต่จะไม่รับผิดชอบต่อการสูญหายดังกล่าว

บริษัทฯ ขอสงวนสิทธิ์ที่จะเปลี่ยนแปลงรายการทัวร์ตามความเหมาะสม และสถานการณ์ต่างๆ ทั้งนี้ทางบริษัทฯ จะยึดถือและคำนึงถึงความปลอดภัย รวมถึงประโยชน์สูงสุดของลูกค้าส่วนมากเป็นสำคัญ

***กรณีเกิดความผิดพลาดจากบริการจากสายการบิน** (ความล่าช้าของเที่ยวบิน การยกเลิกเที่ยวบิน มีการยุบเที่ยวบินรวมกัน ตารางการเดินทางมีการเปลี่ยนแปลง เนื่องจากสายการบินพิจารณาสถานการณ์แล้วว่า อยู่นอกเหนือจากความควบคุม หรือเหตุผลเชิงพาณิชย์ หรือเหตุผลทางด้านความปลอดภัย เป็นต้น) โปรดเข้าใจและรับทราบว่าผู้จัดจะไม่รับผิดชอบและไม่สามารถคืนค่าใช้จ่ายต่างๆ ได้ ในทุกกรณี ที่เกิดเหนืออำนาจควบคุมของบริษัทฯ

***ในกรณีที่เกิดเหตุใดๆ จนทำให้คณะทัวร์ไม่สามารถออกเดินทางได้** เช่น ลูกค้ำกลุ่มใหญ่ยกเลิกการเดินทางกะทันหัน ทางสายการบินเรียกที่นั่งคืนด้วยเหตุผลของสายการบิน ฯลฯ ทางผู้จัดจะพยายามหาโปรแกรมอื่นในราคาและช่วงเวลาใกล้เคียงกันทดแทน ขอให้ลูกค้าตระหนักดีว่าเหตุการณ์ดังกล่าวถือเป็นเหตุสุดวิสัยและเชื่อมั่นว่าผู้จัดได้พยายามอย่างสุดความสามารถโดยลูกค้าจะไม่ยกเหตุข้อนี้มาเป็นข้อเรียกร้องใดๆ กับบริษัทฯ หากลูกค้าประสงค์รับเงินคืน ทางบริษัทฯ ยินดีคืนเงิน

เครื่องบินหมู่คณะ ไม่สามารถล็อกที่นั่งได้ ที่นั่งที่ได้อาจจะไม่ได้ที่นั่งติดกัน และไม่สามารถเลือกแถวที่นั่งบนเครื่องบินได้ ซึ่งเป็นไปตามระบบสุ่มภายในเงื่อนไขของสายการบินดังกล่าว



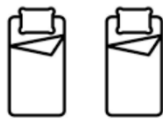
ประเภทห้องพัก

ห้องพัก 2 ท่าน



1 เตียงใหญ่ DOUBLE BED

หรือ



2 เตียงเล็ก TWIN BED

ห้องพัก 3 ท่าน



1 เตียงใหญ่ + 1 เตียงเล็ก หรือเสริมเตียง

หรือ



3 เตียงเล็ก TRIPLE BED

☒ **มาตรฐานของโรงแรม จะมีความแตกต่างกันกับมาตรฐานระดับสากล**

ห้อง TRIPLE (ห้องสามเตียง) ***บางโรงแรมจะมีห้องพักประเภทสามเตียงไม่เพียงพอ รวมถึงบางโรงแรมอาจไม่มีบริการห้องประเภทนี้ ท่านจะได้พักเป็น ห้อง TWIN (หรือ DBL) + เสริมเตียง หรือฟูกเสริม สำหรับ 1 ท่าน
**หากลูกค้าไม่สะดวกพักเป็นเตียงเสริมหรือฟูกเสริม ท่านสามารถติดต่อแจ้งเปลี่ยนเป็นพักเดี่ยวได้ (โดยมีค่าใช้จ่ายพักเดี่ยวเพิ่มเติม)

ห้อง DOUBLE (ห้องนอนคู่) **บางโรงแรมจะมีห้องประเภทนี้ไม่เพียงพอ ทางบริษัทจะจัดเป็นห้อง (TWIN) ให้ลูกค้าโดยอัตโนมัติ

กรณีครอบครัวใหญ่มีการริเวสห้องพักคนละประเภท ห้องพักวันที่เข้าพัก อาจจะไม่ได้อยู่ใกล้กัน หรือ อาจจะไม่อยู่บนชั้นเนื่องด้วยแต่ละโรงแรม มีการจัดการห้องพักแตกต่างกัน

เงื่อนไขการยกเลิก

1. กรณีที่เป็นราคาโปรโมชั่น และ ซื้อขาดแบบมีเงื่อนไขกับทางสายการบินและทางผู้จัดปลายทาง จึงไม่มีการคืนเงินมัดจำ หรือค่าบริการทั้งหมดไม่ว่ากรณีใดๆทั้งสิ้น
2. ยกเลิกการเดินทางในวันเดินทาง ถูกปฏิเสธการเข้า ออกเมืองทั้งจากประเทศไทย และประเทศปลายทาง ไม่มีการคืนเงินทั้งหมดไม่ว่ากรณีใดๆทั้งสิ้น
3. กรณีมีเหตุยกเลิกทัวร์ โดยไม่ใช่ความผิดของบริษัททัวร์ คืนเงินค่าทัวร์โดยหักค่าใช้จ่ายที่เกิดขึ้นจริง *ค่าใช้จ่ายที่เกิดขึ้นจริง เช่น ค่ามัดจำตัวเครื่องบิน โรงแรม ค่าวีซ่า และค่าใช้จ่ายจำเป็นอื่นๆ

**กรณีนักท่องเที่ยวหรือตัวแทนจำหน่าย ต้องการขอรับเงินค่าบริการคืน นักท่องเที่ยวหรือตัวแทนจำหน่าย (ผู้ที่มีชื่อในเอกสารการจอง) จะต้องแฟกซ์ อีเมลล์ หรือ มาเซ็นเอกสารการขอรับเงินคืนที่บริษัท อย่างเป็นทางการหนึ่ง เพื่อทำเรื่องขอรับเงินค่าบริการคืน โดยแนบหนังสือมอบอำนาจพร้อมหลักฐานประกอบการมอบอำนาจ หลักฐานการชำระค่าบริการต่างๆ และหน้าสมุดบัญชีธนาคารที่ต้องการให้นำเงินเข้าให้ครบถ้วน โดยมีเงื่อนไขการคืนเงินค่าบริการ ตาม “ประกาศคณะกรรมการธุรกิจนำเที่ยวและมัคคุเทศก์ เรื่อง หลักเกณฑ์เกี่ยวกับการกำหนดอัตราการจ่ายเงินค่าบริการคืนให้แก่นักท่องเที่ยว พ.ศ. 2563” ดังนี้

วันที่ยกเลิกเดินทาง

เก็บเงินยกเลิกเดินทาง

ไม่น้อยกว่า **30** วันก่อนการเดินทาง
(ไม่นับวันเดินทาง)

คืนเงินค่าทัวร์เต็มจำนวน ยกเว้น กรุ๊ปที่เดินทางช่วงวันหยุดหรือเทศกาล และมีค่าใช้จ่ายที่เกิดขึ้นจริงเพื่อการเตรียมการนำเที่ยวทั้งหมด เช่น ค่ามัดจำตัวเครื่องบิน โรงแรม ค่าวีซ่า และค่าใช้จ่ายจำเป็นอื่นๆ เป็นต้น

ไม่น้อยกว่า **15-29** วันก่อนเดินทาง
(ไม่นับวันเดินทาง)

คืนเงินร้อยละ **50** ของค่าทัวร์ทั้งหมด ยกเว้น ค่าใช้จ่ายที่เกิดขึ้นจริงเพื่อการเตรียมการนำเที่ยว ทั้งหมด เช่น ค่ามัดจำตัวเครื่องบิน โรงแรม ค่าวีซ่า และค่าใช้จ่ายจำเป็นอื่นๆ เป็นต้น

น้อยกว่า **15** วันก่อนการเดินทาง

ทางบริษัทฯ ขอสงวนสิทธิ์
ไม่คืนเงินค่าทัวร์ทั้งหมด

** การจ่ายเงินคืนแก่นักท่องเที่ยวตามข้อกำหนดด้านบน ซึ่งมีการหักเงินในบางส่วนนั้น เนื่องจากทางบริษัทมีค่าใช้จ่ายที่ได้จ่ายจริงเพื่อการเตรียมการจัดนำเที่ยวไปแล้ว เช่น การมัดจำที่นั่งบัตรโดยสารเครื่องบินการจองที่พัก และ ค่าใช้จ่ายที่จำเป็นอื่นๆ เป็นต้น **