

山东航空公司  
SHANDONG AIRLINES  
IMG\_SCQDSP13

5 วัน 3 คืน

# Qingdao

ทัวร์ไม่ลงร้าน

ชิงเต่า เมืองยุโรปสุดคลาสสิก เล่นทะเลเหนือแห่งซานตง



เดินทาง

เมษายน - พฤษภาคม 69

ลานจัดงานเบียร์ชิงเต่า Golden Beach  
ทางเดินไม้ริมทะเล ศาลเจ้าเทพทะเล  
ถนนคนเดินไทตง พิพิธภัณฑ์เทศบาลชิงเต่า  
สวนสาธารณะซิกแนลฮิลล์ ถนนหลงเจียงสู่  
กระเช้าภูเขาไท่ผิง ยาน Da Bao island  
โบสถ์ st.Michael's Cathedral ถนนจงซาน  
ถนนคนเดินฟิวฉาย่วน จัตุรัสเมย์ไฟร์



No.3 Bathing Beach



ชมวิวดาคารไช่ตัน เซ็นเตอร์



โรงงานเบียร์ชิงเต่า

ราคาเริ่มต้น  
**29,999**



สะพานฉานเจียว



ปลาต้มผักกาดดอง



ปูเฟ็ดซาบู

พักโรงแรม

4 ดาว ★★★★★



ฟรี

ประกันอุบัติเหตุ



บริการ

อาหารท้องถิ่น



# ชิงเต่า หยานโก เว่ยไห่

ทำเรือชาวประมงให้ช่าง จัตุรัสเมย์ไฟร์ธ ภูเขาเหลาซาน

เที่ยว 3 เมือง 5 วัน 4 คืน โดย Shandong Airlines





山东航空公司  
SHANDONG AIRLINES  
IMG\_SCQDYTWH13

# Qingdao

5 วัน 4 คืน



ทัวร์ไม่ลงร้าน

ชิงเต่า หยานโก เว่ยไห่ เล่นห้ทะเลเหนือแห่งซานตง

**เดินทาง**  
**เมษายน - พฤษภาคม 2569**  
ถนนคนเดินเวาหยาง แพนด้าปิ่นตึก  
ท่าเรือชาวประมงไห่ซาง จัตุรัสประตูสวรรค์  
Weihai Park เมืองจำลองเคาหลี่ ภูเขา  
ลาวซาน วัดไท่ซิงกง หมู่บ้านชาจื่อโซ่ว  
ถนนคนเดินโตตง ย่าน Da Bao island  
โบสถ์ st.Michael's Cathedral  
สวนสาธารณะซิกแนลฮิลล์ ห้าง The Max

No.3 Bathing Beach      แปดเซียนข้ามทะเล      โรงงานเบียร์ชิงเต่า

ราคาเริ่มต้น

# 29,999

พักโรงแรม 4 ดาว ★★★★★    ฟรี ประกันอุบัติเหตุ    บริการ อาหารท้องถิ่น

สะพานฉ่านเฉียว      ปลาต้มผักกาดดอง      บุฟเฟ่ต์ซาบู

วันที่	โปรแกรมเดินทาง	เข้า	เที่ยง	เย็น	โรงแรมที่พัก
1					
1	<b>ไฟล์ท์บิน BKK-TAO (SC4080) 02.50-08.25</b> นัดพบกันที่ กรุงเทพฯ (ท่าอากาศยานนานาชาติสุวรรณภูมิ) – ชิงเต่า (ท่าอากาศยานนานาชาติชิงเต่าเจียวตง) – เดินทางสู่ เมืองหยานไถ (3HR) – เฝิงไหหล (แปดเซียนข้ามทะเล) – ถนนคนเดินเฉาหยาง + ถ่ายรูปแพนด้าป็นตึก	✈	🕒	🕒	HUAIQIAO KAIYUAN HOTEL YANAI 4 ดาว หรือเทียบเท่า
2	Haichang Fisherman's Wharf – เมืองWeihai (1HR) – จัตุรัสประตูสวรรค์ – Weihai Park – เมืองจำลองเกาหลี่	🕒	🕒	🕒	JIANGUO HIDDEN HOTEL 4 ดาว หรือเทียบเท่า
3	เดินทางกลับชิงเต่า (3HR) – ภูเขาลาวซาน – วัดไท่ชิงกง – หมู่บ้านชาจื่อโซ่ว – ถนนคนเดินไทตง	🕒	🕒	🕒	MADISOON HOTEL QINGDAO CITY CENTER / LUXSEVEN HOTEL 4 ดาว หรือเทียบเท่า
4	โรงงานเบียร์ชิงเต่า – สะพานจันเฉียว – ย่าน Da Bao island + ชมด้านนอกโบสถ์ st.Michael's Cathedral + ถนนคนเดินฟิชฉาย่วน + No.3 Bathing Beach	🕒	🕒	🕒	MADISOON HOTEL QINGDAO CITY CENTER / LUXSEVEN HOTEL 4 ดาว หรือเทียบเท่า
5	สวนสาธารณะซิกแนลฮิลล์ – ถนนหลงเจียงลู่ – จัตุรัสเมย์ไฟร์ธ – ห้าง The Max – ท่าอากาศยานนานาชาติชิงเต่าเจียวตง <b>ไฟล์ท์บิน TAO-BKK (SC4079) 21.55-01.50</b>	🕒	🕒	✈	
หมายเหตุ : อาหารพิเศษ บูฟเฟต์ชาบู ปลาต้มผักกาดดอง ชาห่ม และอาหารทะเล บริษัททัวร์ ขอสงวนสิทธิ์จัดให้ตามความเหมาะสมในโปรแกรมท่องเที่ยว					

**วันแรก** นัดพบกันที่ กรุงเทพฯ (ท่าอากาศยานนานาชาติสุวรรณภูมิ) ชิงเต่า – (สนามบินนานาชาติชิงเต่าเจียวตง) – เดินทางสู่เมืองหยานไถ(3HR) – เฝิงไหหล (แปดเซียนข้ามทะเล) – ถนนคนเดินเฉาหยาง + ถ่ายรูปแพนด้าป็นตึก

**“ พาสปอร์ตตัวจริงถือติดตัวมาในวันเดินทางด้วยนะคะ ”**

**โปรดสังเกตป้ายต้อนรับที่สนามบิน “ IMG WORLD ”**

**หัวหน้าทัวร์และเจ้าหน้าที่คอยให้การต้อนรับอำนวยความสะดวก**

กรณีผู้โดยสารไม่ได้มาเช็ค อิน และไม่ได้ทำการยกเลิกการจองก่อนเวลาปิดเคาน์เตอร์เช็คอิน หรือไม่ได้มาขึ้นเครื่องหลังจากเช็คอินเรียบร้อยแล้ว สายการบินอาจเรียกเก็บค่าธรรมเนียมกับผู้โดยสาร

ผู้โดยสารขาออก	เคาน์เตอร์	สายการบิน	ประตูทางเข้า
เวลา 00:00 น.	C	Shandong Airlines	3

ขอสงวนสิทธิ์เปลี่ยนแปลงเที่ยวบินและตารางการบินของสายการบินตามที่ได้อนุมัติ  
ทั้งนี้เวลาเที่ยวบินและน้ำหนักกระเป๋าอาจมีการเปลี่ยนแปลงได้ตามประกาศของสายการบิน

สายการบิน	BKK-TAO	เวลาออก	เวลาถึง
Shandong Airlines	SC4080	02.50	08.25

น้ำหนักกระเป๋าใต้ท้องเครื่อง 23 กิโลกรัม ถือขึ้นเครื่อง 5 กิโลกรัม

## (ไม่มีบริการอาหารและเครื่องดื่มบนเครื่อง)

08.05 น. **สนามบินนานาชาติชิงเต่าเจียวตง (Qingdao Jiaodong International Airport)** เป็นสนามบินหลักของเมืองชิงเต่า มณฑลซานตง ประเทศจีน ใช้รหัสสนามบิน TAO เปิดให้บริการเพื่อรองรับผู้โดยสารทั้งภายในประเทศและระหว่างประเทศอย่างทันสมัย ภายในอาคารผู้โดยสารมีสิ่งอำนวยความสะดวกครบครัน ร้านอาหาร ร้านค้า และระบบคมนาคมเชื่อมต่อเข้าเมืองได้สะดวก ถือเป็นประตูสำคัญสู่การท่องเที่ยวเมืองชิงเต่าและพื้นที่ใกล้เคียง

นำท่านเดินทางสู่ **หยานไท่ (Yantai)** (ใช้เวลาประมาณ 3 ชั่วโมง) เมืองชายทะเลสำคัญทางตอนเหนือของมณฑลซานตง ได้รับความนิยมในฐานะเมืองตากอากาศที่มีอากาศบริสุทธิ์และทิวทัศน์งดงาม เมืองโดดเด่นด้วยแนวชายฝั่งยาว เหมาะแก่การพักผ่อน เดินเล่น และชมวิวยะลแบบสบาย ๆ ไฮไลต์ที่พลาดไม่ได้คือเกาะพงไหล สถานที่ซึ่งเต็มไปด้วยตำนานดินแดนแห่งเซียน พร้อมสถาปัตยกรรมโบราณทรงคุณค่า นอกจากนี้หยานไท่ยังมีชื่อเสียงด้านการทำไวน์และเป็นแหล่งปลูกแอปเปิ้ลคุณภาพเยี่ยมของประเทศเสน่ห์ของเมืองจึงเป็นการผสมผสานธรรมชาติ วัฒนธรรม และความทันสมัยได้อย่างลงตัว เหมาะสำหรับนักท่องเที่ยวที่ต้องการบรรยากาศพักผ่อนริมทะเล



## อาหารกลางวัน (มื้อที่ 1)

รับประทานอาหารท้องถิ่น ณ ภัตตาคาร

**ผิงไหล (Penglai)** หรือที่คนไทยเชื้อสายจีนคุ้นชื่อว่า **“เป็ยเซิน”** เป็นเมืองท่องเที่ยวริมทะเลในเขตหยานไถ มณฑลซานตง มีชื่อเสียงจากตำนาน แปดเซียนข้ามทะเล อันโด่งดังของลัทธิเต๋า เชื่อกันว่าเป็นดินแดนศักดิ์สิทธิ์และทางผ่านสู่เกาะสวรรค์ของเหล่าเซียน ไฮไลท์สำคัญคือ **ศาลาผิงไหล (Penglai Pavilion)** กลุ่มอาคารโบราณบนหน้าผาริมทะเล สร้างมาตั้งแต่สมัยโบราณ สามารถชมวิวทะเลกว้างและบรรยากาศสุดคลาสสิกได้อย่างงดงาม ภายในพื้นที่ยังมีวัด ศาลเจ้า และจุดเล่าเรื่องราวตำนานเป็ยเซินมากมาย ทำให้ที่นี่เป็นทั้งแหล่งท่องเที่ยวทางธรรมชาติ ประวัติศาสตร์ และความเชื่อในทีเดียวกัน



**ถนนคนเดินเฉาหยาง (Chaoyang Street)** ถือเป็นย่านท่องเที่ยวที่มีชีวิตชีวาที่สุดแห่งหนึ่งของเมืองหยานไถ เต็มไปด้วยเสน่ห์ของอาคารเก่าแก่สไตล์ยุโรปที่ได้รับการปรับปรุงให้ทันสมัย เหมาะสำหรับการเดินเล่นพักผ่อนทั้งกลางวันและยามค่ำคืน ภายในถนนมีร้านอาหารท้องถิ่น อาหารทะเลสด ร้านขนม ของฝาก ร้านแฟชั่น รวมถึงคาเฟ่เก๋ ๆ ให้เลือกแวะชิมและนั่งชิลตลอดเส้นทาง อีกทั้งยังมีมุมถ่ายรูปสวย ๆ และแสงไฟที่ช่วยสร้างบรรยากาศคึกคัก ไฮไลท์ยอดนิยมคือจุดเช็คอิน **แพนด้าปีนตึก** รูปปั้นแพนด้าขนาดใหญ่ที่ดูเหมือนกำลังปีนผนังอาคาร สร้างความน่ารักและโดดเด่นจนกลายเป็นสัญลักษณ์ของย่าน นักท่องเที่ยวมักแวะถ่ายภาพเก็บความประทับใจ และสนุกกับการเดินสัมผัสวิถีชีวิตของชาวเมือง ทำให้ถนนสายนี้เป็นสถานที่ที่ไม่ควรพลาดเมื่อมาเยือนหยานไถครับ



## อาหารเย็น (มื้อที่2)

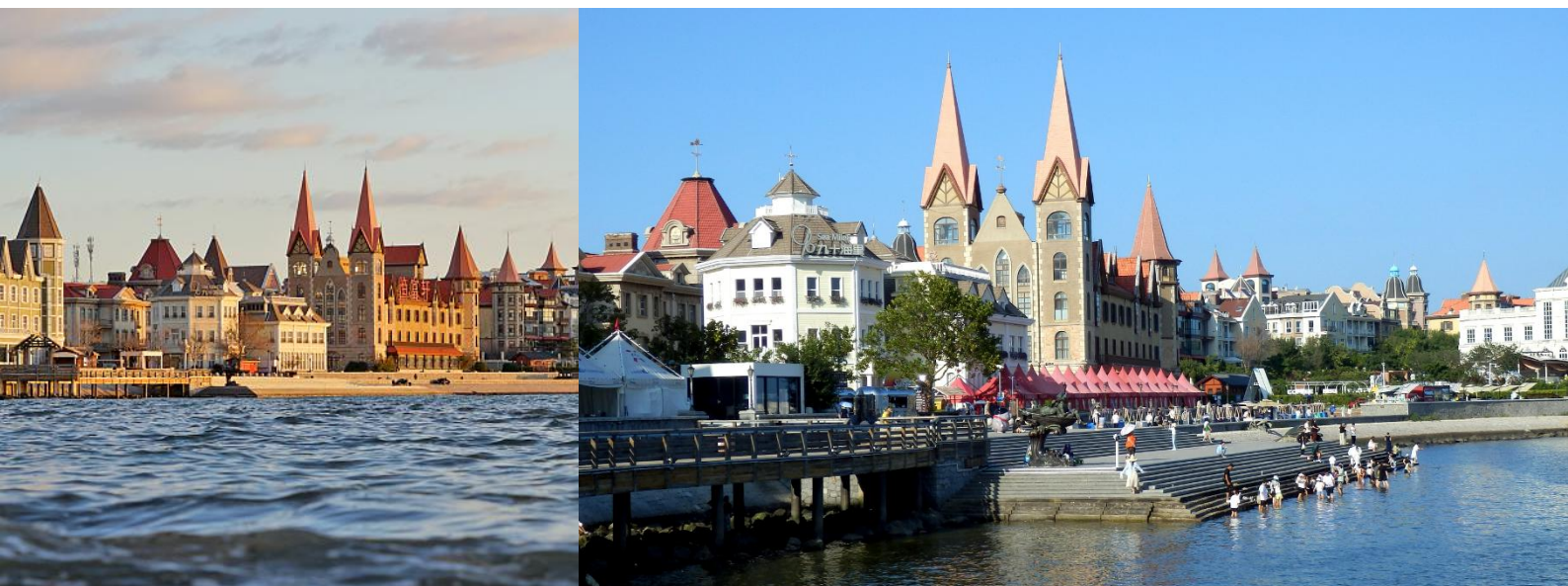
รับประทานอาหารท้องถิ่น ณ ภัตตาคาร

ได้เวลาสมควรนำท่านเข้าที่พัก HUIQIAO KAIYUAN HOTEL YANAI 4 ดาว หรือเทียบเท่า

วันที่สอง Haichang Fisherman's Wharf – เมือง Weihai (1HR) – จัตุรัสประตูสวรรค์ – Weihai Park – เมืองจำลองเกาหลี

เช้า รับประทานอาหารเช้า ณ ห้องอาหารของโรงแรม (มื้อที่3) พร้อมอาหารเช้า

**นำท่านเข้า Haichang Fisherman's Wharf ท่าเรือชาวประมงไห่ซา** เป็นแหล่งท่องเที่ยวริมทะเลชื่อดังภายในเมือง เว่ยไห่ โดดเด่นด้วยอาคารสไตล์ยุโรป ท่าเรือ และทางเดินเลียบริมชายฝั่งที่เหมาะสมสำหรับการพักผ่อนและถ่ายภาพ บรรยากาศสบาย ๆ สามารถชมวิวยุทธศาสตร์ รับลม และเดินเล่นได้ตลอดทั้งวัน ภายในพื้นที่มีร้านอาหารทะเลสด คาเฟ่ ร้านของที่ระลึก รวมถึงมุมเช็คอินหลากหลาย โดยเฉพาะช่วงเย็นที่พระอาทิตย์ตกและไฟเริ่มเปิด จะยิ่งเพิ่มความโรแมนติก และคึกคัก ทำให้ที่นี่เป็นหนึ่งในจุดยอดนิยมที่นักท่องเที่ยวเมื่อมาเว่ยไห่ไม่พลาดแวะเวียน



**นำท่านเดินทางสู่ เว่ยไห่ (Weihai)** เป็นเมืองชายทะเลทางตะวันออกเฉียงใต้ของมณฑลซานตง ตั้งอยู่บริเวณปลายคาบสมุทร และอยู่ใกล้ประเทศเกาหลี ได้รับการยกย่องว่าเป็นหนึ่งในเมืองที่มีอากาศบริสุทธิ์และน่าอยู่มากที่สุดของจีน เมืองมีความสะอาด เป็นระเบียบ และมีบรรยากาศเงียบสงบ เหมาะสำหรับการพักผ่อน จุดเด่นของเว่ยไห่คือแนวชายฝั่งที่ยาว น้ำทะเลใส สวนสาธารณะริมทะเล และแหล่งท่องเที่ยวสำคัญอย่าง **เกาะหลิวกิง** ซึ่งมีความสำคัญทางประวัติศาสตร์ นักท่องเที่ยวยังนิยมเดินเล่นเลียบริมทะเล ชิมอาหารทะเลสด ๆ และเพลิดเพลินกับวิถีชีวิตเรียบง่ายของชาวเมือง ทำให้เว่ยไห่เป็นจุดหมายปลายทางที่ลงตัวทั้งธรรมชาติและวัฒนธรรม



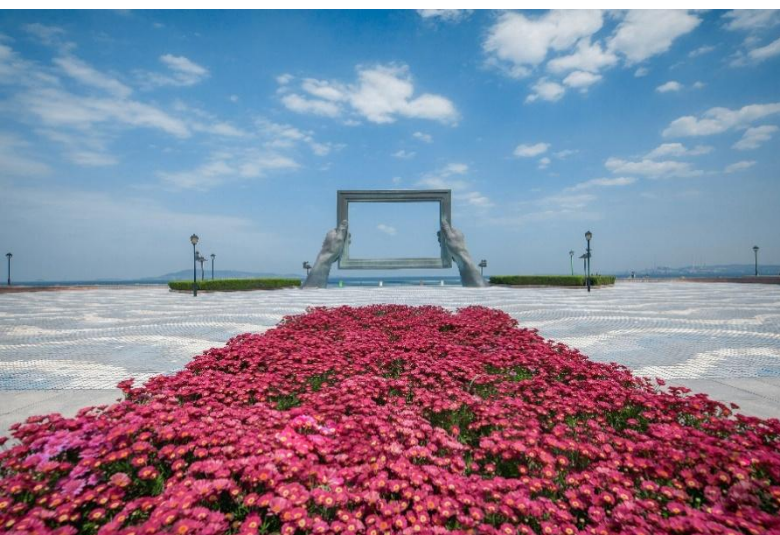
## อาหารกลางวัน (มื้อที่4)

### รับประทานอาหารท้องถิ่น ณ ภัตตาคาร

**จัตุรัสประตูสวรรค์ – Xingfu Park (Happiness Park)** เป็นสวนสาธารณะริมทะเลชื่อดังของเมืองเวย์ไห่ และถือเป็นหนึ่งในแลนด์มาร์กสำคัญที่นักท่องเที่ยวนิยมมาเดินเล่นพักผ่อน ภายในพื้นที่โดดเด่นด้วยลานกว้าง ทางเดินเลียบชายฝั่ง และบรรยากาศทะเลที่สวยงาม เหมาะสำหรับชมวิว รับลมทะเล และถ่ายภาพเป็นที่ระลึก สัญลักษณ์เด่นของที่นี่คือประติมากรรมขนาดใหญ่บริเวณจัตุรัส ซึ่งมักถูกเรียกว่า **“ประตูสวรรค์”** ช่วยเพิ่มความโดดเด่นให้สวนแห่งนี้ โดยเฉพาะในช่วงเย็นที่พระอาทิตย์ตกและมีการเปิดไฟ จะยิ่งสร้างบรรยากาศโรแมนติกและคึกคัก ทำให้ Xingfu Park เป็นอีกหนึ่งจุดที่ไม่ควรพลาดเมื่อมาเยือนเวย์ไห่



นำท่านสู่ **Weihai Park** เป็นสวนสาธารณะริมทะเลขนาดใหญ่และถือเป็นแลนด์มาร์กสำคัญของเมืองเวย์ไห่ โดดเด่นด้วยพื้นที่สีเขียวกว้างขวาง ทางเดินเลียบชายฝั่งทะเลที่ยาวต่อเนื่อง และทัศนียภาพของทะเลเหลืองที่เปิดกว้าง เหมาะสำหรับการเล่นพักผ่อน สูดอากาศบริสุทธิ์ และเก็บภาพวิสวยๆ ภายในสวนมีการจัดวางประติมากรรมสมัยใหม่ ลาน



กิจกรรม และมุมพักผ่อนที่ชาวเมืองนิยมมาออกกำลังกาย ปั่นจักรยาน หรือใช้เวลาร่วมกับครอบครัว นอกจากนี้ยังสามารถมองเห็นเส้นขอบฟ้าและบรรยากาศเมืองได้อย่างชัดเจน โดยเฉพาะช่วงเย็นที่พระอาทิตย์ตกดิน แสงสีทองจะสะท้อนผิวน้ำอย่างงดงาม ทำให้ที่นี่เป็นทั้งจุดชมวิวและสถานที่พักผ่อนยอดนิยมที่ไม่ควรพลาดเมื่อมาเยือนเว่ยไห่ จากนั้นนำท่านสู่ **เมืองจำลองเกาหลี** เป็นแหล่งท่องเที่ยวที่สะท้อนความใกล้ชิดทางภูมิศาสตร์และวัฒนธรรมระหว่างจีนกับเกาหลี ภายในพื้นที่มีการออกแบบอาคาร ร้านค้า และบรรยากาศให้คล้ายย่านในประเทศเกาหลี นักท่องเที่ยวสามารถเดินเล่น ถ่ายรูป ชิมอาหารหรือขนมสไตล์เกาหลี รวมถึงเลือกซื้อสินค้านำเข้าและของที่ระลึกได้อย่างเพลิดเพลิน ด้วยทำเลที่เว่ยไห่อยู่ใกล้คาบสมุทรเกาหลี จึงทำให้สถานที่แห่งนี้ได้รับความนิยมทั้งจากนักท่องเที่ยวและชาวท้องถิ่น ถือเป็นอีกหนึ่งจุดเช็คอินที่เพิ่มสีสันให้การเที่ยวเมืองชายทะเลแห่งนี้



### อาหารเย็น (มื้อที่5)

รับประทานอาหารท้องถิ่น ณ ภัตตาคาร

ได้เวลาสมควรนำท่านเข้าที่พัก **JIANGUO HIDDEN HOTEL 4 ดาว** หรือเทียบเท่า

วันที่สาม เดินทางกลับชิงเต่า (3HR) – ภูเขาหลาซาน – วัดไท่ชิงกง – หมู่บ้านชาจื่อฮั่ว – ถนนคนเดินไทตง

เช้า รับประทานอาหารเช้า ณ ห้องอาหารของโรงแรม (มื้อที่6) พร้อมอำลาที่พัก

เดินทางกลับสู่เมือง **Qingdao** ใช้เวลาเดินทางประมาณ 3 ชั่วโมง

### อาหารกลางวัน (มื้อที่7)

รับประทานอาหารท้องถิ่น ณ ภัตตาคาร

นำท่านถึง **ภูเขาหลาซาน (Laoshan)** ตั้งอยู่ทางตะวันออกของเมือง Qingdao เป็นหนึ่งในภูเขาศักดิ์สิทธิ์ของลัทธิเต๋าที่มีชื่อเสียงของจีน และได้รับสมญาว่า “ภูเขาแห่งเซียนริมทะเล” ด้วยลักษณะภูมิประเทศที่ภูเขาสูงทอดตัวคู่กับชายฝั่งทะเลอย่างงดงาม ภายในพื้นที่มีวัดเต๋าเก่าแก่หลายแห่ง เช่น Taiping Palace ซึ่งเป็นศูนย์กลางความศรัทธาที่สำคัญ

นักท่องเที่ยวสามารถเพลิดเพลินไปกับเส้นทางเดินชมธรรมชาติ น้ำตก ลำธาร และจุดชมวิวมุมสูงที่มองเห็นทะเลเหลืองได้แบบพาโนรามา นอกจากนี้ยังเป็นแหล่งกำเนิดชาน้ำแร่และวัฒนธรรมเต๋าที่มีประวัติยาวนาน ทำให้ภูเขาเหลาชานเป็นหนึ่งในไฮไลต์หลักของการมาเยือนชิงเต๋าที่ไม่ควรพลาด



นำท่านสู่ **ไท่ชิงกง (Taiqing Palace)** เป็นวัดลัทธิเต๋าที่เก่าแก่และมีความสำคัญที่สุดแห่งหนึ่งบนภูเขา Laoshan ใกล้เมือง Qingdao เชื่อกันว่าสร้างขึ้นตั้งแต่สมัยราชวงศ์ฮั่น และต่อมาได้รับการบูรณะหลายครั้งจนกลายเป็นศูนย์กลางความศรัทธาของชาวเต๋าในภูมิภาคชานตง ตัววัดตั้งอยู่ท่ามกลางหุบเขาอันเขียวสงบ รายล้อมด้วยต้นไม้ใหญ่และภูเขาที่โอบล้อม ทำให้บรรยากาศร่มรื่นและศักดิ์สิทธิ์ ภายในประกอบด้วยอาคารสำคัญหลายหลัง ศาลเทพเจ้า ลานพิธี และโบราณวัตถุที่สะท้อนประวัติศาสตร์อันยาวนาน นักท่องเที่ยวนอกจากจะได้สักการะขอพรแล้ว ยังสามารถเดินชมธรรมชาติ เรียนรู้ปรัชญาเต๋า และเก็บภาพทิวทัศน์ที่ผสมผสานระหว่างภูเขากับทะเลได้อย่างงดงาม



นำท่านสู่ **หมู่บ้านชาจื่อ໋໋ (Shazikou)** เป็นหมู่บ้านชาวประมงและท่าเรือเล็ก ๆ บริเวณเชิงเขา Laoshan ใกล้เมือง Qingdao มีชื่อเสียงด้านอาหารทะเลสดและวิถีชีวิตเรียบง่ายของชุมชนท้องถิ่น นักท่องเที่ยวสามารถชมเรือประมงที่กลับเข้าฝั่ง เลือกซื้ออาหารทะเลสด ๆ หรือแวะชิมเมนูพื้นเมืองจากร้านอาหารริมทะเลได้อย่างเพลิดเพลิน พื้นที่แห่งนี้ยังโดดเด่นด้วยทิวทัศน์ที่ผสมผสานระหว่างภูเขาและทะเลอย่างลงตัว เหมาะกับการเดินเล่นพักผ่อนและเก็บภาพบรรยากาศธรรมชาติ ถือเป็นอีกหนึ่งจุดแวะยอดนิยมของเส้นทางท่องเที่ยวเหลาชาน

## อาหารเย็น (มื้อที่8)

### รับประทานอาหารท้องถิ่น ณ ภัตตาคาร

นำท่านช้อปปิ้ง **ถนนคนเดินไทตง (Taidong Pedestrian Street)** เป็นย่านการค้าที่คึกคักและได้รับความนิยมมากแห่งหนึ่งของเมือง Qingdao เต็มไปด้วยร้านเสื้อผ้า แฟชั่น ร้านอาหารท้องถิ่น สตรีทฟู้ด และห้างสรรพสินค้า เหมาะสำหรับเดินเล่น ช้อปปิ้ง และสัมผัสบรรยากาศชีวิตยามค่ำคืนของชาวเมือง พื้นที่นี้มีทั้งของฝาก ขนม เครื่องดื่ม และสินค้าราคาเป็นมิตร จึงเป็นจุดหมายที่นักท่องเที่ยวมักแวะมาใช้เวลาพักผ่อนหลังจากเที่ยวชมสถานที่ต่าง ๆ ในช่วงกลางวัน ถือเป็นอีกหนึ่งแหล่งช้อปปิ้งสำคัญของชิงเต่าที่ไม่ควรพลาด



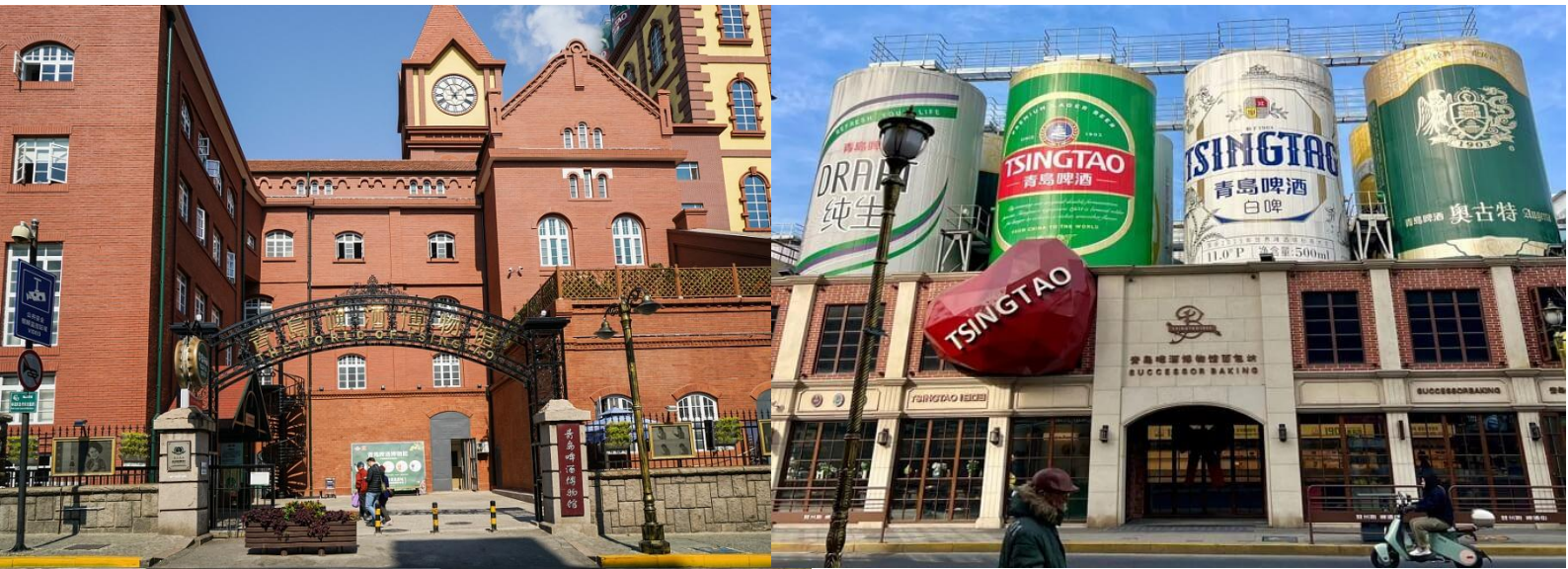
ได้เวลาสมควรนำท่านเข้าพักที่ **MADISOON HOTEL QINGDAO CITY CENTER / LUXSEVEN HOTEL**

4 ดาว หรือเทียบเท่า

**วันที่สี่**      โรงงานเบียร์ชิงเต่า – สะพานจ้านเฉียว – ย่าน Da Bao island + ชมด้านนอกโบสถ์  
st.Michael's Cathedral + ถนนคนเดินที่ฉายย่าน + No.3 Bathing Beach

**เช้า**              รับประทานอาหารเช้า ณ ห้องอาหารของโรงแรม (มื้อที่9) พร้อมอำลาที่พัก

นำท่านเดินทางสู่ **โรงงานเบียร์ชิงเต่า (Tsingtao Brewery Museum)** เป็นแหล่งท่องเที่ยวเชิงอุตสาหกรรมที่สำคัญของเมือง Qingdao ดำเนินการโดยบริษัท Tsingtao Brewery ซึ่งก่อตั้งขึ้นตั้งแต่ปี ค.ศ. 1903 ในยุคที่ชิงเต่าอยู่ภายใต้การปกครองของเยอรมัน จึงได้รับอิทธิพลด้านสถาปัตยกรรมและเทคโนโลยีการผลิตแบบยุโรป ภายในพิพิธภัณฑ์แบ่งเป็นโซนจัดแสดงประวัติความเป็นมา เครื่องจักรโบราณ สายการผลิตสมัยใหม่ และนิทรรศการมัลติมีเดียที่อธิบายขั้นตอนการหมัก บ่ม และบรรจุเบียร์อย่างละเอียด นักท่องเที่ยวสามารถเดินชมกระบวนการผลิตจริงผ่านทางเดินกระจก พร้อมเรียนรู้วัตถุดิบสำคัญ เช่น มอลต์ ฮอปส์ และยีสต์ ไฮไลท์ของการเยือนคือโซนชิมเบียร์สดที่ผลิตจากสายการผลิตโดยตรง รวมถึงร้านของที่ระลึกที่จำหน่ายสินค้าลิขสิทธิ์ของแบรนด์ บรรยากาศโดยรอบยังคงเอกลักษณ์อาคารอิฐแดงสไตล์เยอรมัน ทำให้ที่นี่ไม่เพียงเป็นโรงงานเบียร์ แต่ยังเป็นสัญลักษณ์ทางประวัติศาสตร์และวัฒนธรรมของชิงเต่าอีกด้วย



นำท่านเดินชม สะพานจ้านเจียว (Zhanqiao Pier) เป็นสัญลักษณ์สำคัญของเมือง Qingdao ตั้งอยู่บริเวณชายฝั่งทะเล หน้าเมืองเก่า สร้างขึ้นครั้งแรกในปี ค.ศ. 1891 ถือเป็นท่าเทียบเรือที่เก่าแก่ที่สุดแห่งหนึ่งของชิงเต่า ตัวสะพาน ยื่นยาวออกไปในทะเล ปลายสะพานมีอาคารทรงจีนโบราณชื่อ “หุยหลานเก้อ (Huilan Pavilion)” หลังคาทรงแปดเหลี่ยมสีเหลืองโดดเด่น กลายเป็นจุดถ่ายภาพยอดนิยมของนักท่องเที่ยว บริเวณโดยรอบสามารถชมวิวทะเล รับลมทะเล และมองเห็นเส้นขอบฟ้าของตัวเมืองได้อย่างสวยงาม โดยเฉพาะช่วงพระอาทิตย์ขึ้นและตก ถือเป็นแลนด์มาร์กที่ไม่ควรพลาดเมื่อมาเยือนชิงเต่า



### อาหารกลางวัน (มื้อที่10)

รับประทานอาหารท้องถิ่น ณ ภัตตาคาร

นำท่านสู่ ย่านต้าเปาเต่า (Dabaodao Historic Area) หรือที่เรียกกันว่า ย่านเมืองเก่าสไตล์เยอรมัน-จีน เป็นเขตประวัติศาสตร์สำคัญของเมือง Qingdao ซึ่งสะท้อนอิทธิพลสถาปัตยกรรมเยอรมันจากช่วงอาณานิคมปลายศตวรรษที่ 19 ผสมผสานกับวิถีชีวิตและวัฒนธรรมจีนอย่างลงตัว จุดเด่นคืออาคารอิฐแดง หลังคาทรงจั่ว หน้าต่างโค้ง ถนนหิน และผังเมืองแบบยุโรป ปัจจุบันได้รับการบูรณะให้เป็นแหล่งท่องเที่ยวเชิงวัฒนธรรม มีคาเฟ่ ร้านอาหาร งานศิลป์ และมุมถ่ายภาพสวย ๆ มากมาย เหมาะสำหรับเดินเล่นชมบรรยากาศเมืองเก่า เรียนรู้ประวัติศาสตร์ชิงเต่า และเก็บภาพสถาปัตยกรรมที่แตกต่างจากเมืองจีนทั่วไป



นำท่านสู่ ชมโบสถ์นักบุญไมเคิล (St. Michael's Cathedral) บริเวณด้านนอก โบสถ์คาทอลิกที่ใหญ่ที่สุดในเมือง Qingdao และถือเป็นหนึ่งในสัญลักษณ์สำคัญของย่านเมืองเก่า โบสถ์แห่งนี้สร้างเสร็จในปี ค.ศ. 1934 โดดเด่นด้วยสถาปัตยกรรมแบบนีโอโรมาเนสก์ (Neo-Romanesque) หอคอยคู่สูงประมาณ 56 เมตร หลังคาทรงยอดแหลมสีแดงอิฐ และผนังหินแกรนิตสีอ่อนที่ให้บรรยากาศคลาสสิกแบบยุโรป หน้าต่างกระจกสีและนาฬิกาบนหอคอยยิ่งเพิ่มความสง่างามให้กับตัวอาคาร บริเวณลานด้านหน้าเป็นจุดถ่ายภาพยอดนิยม สามารถเก็บภาพมุมกว้างของตัวโบสถ์พร้อมบรรยากาศเมืองเก่าสไตล์เยอรมันโดยรอบ



นำท่านสู่ **ถนนจงซาน (Zhongshan Road)** เป็นถนนสายประวัติศาสตร์สายสำคัญของเมือง Qingdao ตั้งอยู่ในย่านเมืองเก่าและเป็นศูนย์กลางการค้าในอดีตของชิงเต่า ถนนสายนี้มีความยาวประมาณ 1-2 กิโลเมตร เต็มไปด้วยอาคารสไตล์ยุโรปผสมจีน สะท้อนอิทธิพลจากยุคที่เมืองอยู่ภายใต้การปกครองของเยอรมันและญี่ปุ่น ปัจจุบันมีร้านค้าร้านอาหารท้องถิ่น ร้านของฝาก และคาเฟ่เรียงราย เหมาะสำหรับเดินเล่นชมบรรยากาศเมืองเก่า ถนนจงซานยังอยู่ใกล้กับสถานที่สำคัญหลายแห่ง เช่น โบสถ์นักบุญไมเคิล และสะพานจ้านเจียว



**ถนนคนเดินที่ฉายย่าน (Pichaiyuan / Pichai Courtyard)** ตั้งอยู่ในย่านเมืองเก่าของเมือง Qingdao เป็นตรอกประวัติศาสตร์ที่มีอายุกว่า 100 ปี เดิมเป็นศูนย์กลางการค้าและที่อยู่อาศัยของพ่อค้าชาวจีน ปัจจุบันพัฒนาเป็นแหล่งรวมสตรีทฟู้ดชื่อดังของชิงเต่า จุดเด่นคือบรรยากาศตรอกแคบ ๆ สองข้างทางเต็มไปด้วยร้านอาหารทะเลสด ของปิ้งย่าง เกี้ยว ขนมพื้นเมือง และของฝากท้องถิ่น เหมาะสำหรับเดินชิมอาหารหลากหลายเมนูในที่เดียว โดยเฉพาะช่วงเย็นถึงค่ำ จะคึกคักมากเป็นพิเศษ



**หาดหมายเลข 3 (No.3 Bathing Beach / Third Bathing Beach)** เป็นหนึ่งในชายหาดยอดนิยมของชิงเต่า ตั้งอยู่ใกล้ย่านเมืองเก่าและเขตที่พักอาศัย บรรยากาศค่อนข้างสงบกว่าหาดหมายเลข 1 ชายหาดมีทรายละเอียด น้ำทะเลค่อนข้างใส และมีทางเดินเลียบทะเลสำหรับพักผ่อนชมวิว สามารถมองเห็นแนวอาคารสไตล์ยุโรปบนเนินเขา ทำให้ได้ภาพบรรยากาศที่ผสมผสานทะเลกับสถาปัตยกรรมแบบตะวันตกอย่างลงตัว



### อาหารเย็น (มื้อที่11)

รับประทานอาหารท้องถิ่น ณ ภัตตาคาร

ได้เวลาสมควรนำท่านเข้าพัก **MADISOON HOTEL QINGDAO CITY CENTER / LUXSEVEN HOTEL**  
4 ดาว หรือเทียบเท่า

วันที่ห้า สวนสาธารณะซิกแนลฮิลล์ – ถนนหลงเจียงลู่ – จัตุรัสเมย์ไฟร์ – ห้าง The Max – ทำอากาศยานนานาชาติชิงเต่าเจียวตง

เช้า รับประทานอาหารเช้า ณ ห้องอาหารของโรงแรม (มื้อที่12) พร้อมอาหารเช้า

นำท่านสู่ **สวนสาธารณะซิกแนลฮิลล์ (Signal Hill Park)** สวนสาธารณะบนเนินเขาสูงใจกลางเมือง Qingdao เป็นจุดชมวิวพาโนรามาที่สวยงามที่สุดแห่งหนึ่งของชิงเต่า ที่นี้มีความสูงประมาณ 98 เมตรจากระดับน้ำทะเล เดิมใช้เป็นจุดส่งสัญญาณธงและสื่อสารทางทะเลในอดีต จึงเป็นที่มาของชื่อ "Signal Hill" ปัจจุบันพัฒนาเป็นสวนสาธารณะสำหรับพักผ่อนและชมวิวยามเย็น ไฮไลท์สำคัญคืออาคารทรงโดมสีแดง 3 หลังบนยอดเขา ซึ่งสามารถขึ้นไปชมวิวยามแบบ 360 องศา มองเห็นทั้งทะเล อาคารสไตล์เยอรมันในย่านเมืองเก่า และเส้นขอบฟ้าของตัวเมือง



นำท่านสู่ **ถนนหลงเจียงลู่ (Longjiang Road)** ตั้งอยู่ในย่านเมืองเก่าของเมือง Qingdao เป็นถนนสายเล็กที่เงียบสงบ และเต็มไปด้วยเสน่ห์ของสถาปัตยกรรมยุโรปผสมจีน ซึ่งได้รับอิทธิพลจากยุคที่ชิงเต่าอยู่ภายใต้การปกครองของเยอรมัน อาคารสองข้างทางส่วนใหญ่เป็นบ้านอิฐแดงและอาคารสีพาสเทล หลังคาทรงจั่ว หน้าต่างโค้ง และถนนลาดชันเล็กน้อย ตามลักษณะภูมิประเทศของเมืองริมทะเล ปัจจุบันถนนสายนี้เป็นจุดเดินเล่นยอดนิยมสำหรับผู้ชื่นชอบบรรยากาศ คลาสสิกและการถ่ายภาพ มีร้านกาแฟเล็ก ๆ และมุมศิลปะกระจายอยู่ตามแนวถนน



### อาหารกลางวัน (มื้อที่13)

รับประทานอาหารท้องถิ่น ณ ภัตตาคาร

นำท่านสู่ **จัตุรัสเมย์โฟร์ธ (May Fourth Square)** เป็นแลนด์มาร์กสำคัญริมทะเลของเมือง Qingdao ตั้งอยู่ในเขตใหม่  
ของตัวเมือง บริเวณอ่าวฝูซาน (Fushan Bay) จัตุรัสแห่งนี้สร้างขึ้นเพื่อรำลึกถึง “ขบวนการ 4 พฤษภาคม” ในปี ค.ศ.  
1919 ซึ่งเป็นเหตุการณ์สำคัญทางประวัติศาสตร์จีน ไฮไลต์เด่นคือประติมากรรมสีแดงขนาดใหญ่ชื่อ “May Wind” รูปทรง  
เกลียวคล้ายเปลวลม สื่อถึงพลังแห่งความรักชาติและความก้าวหน้า กลายเป็นสัญลักษณ์ประจำเมืองชิงเต่า พื้นที่  
โดยรอบเป็นลานกว้างริมทะเล เหมาะสำหรับเดินเล่นพักผ่อน ชมวิวเส้นขอบฟ้าและอาคารสมัยใหม่ โดยเฉพาะช่วงค่ำจะ  
มีการเปิดไฟประดับสวยงามมาก



นำท่านสู่ **ห้างเดอะแม็กซ์ (The MIXC Qingdao)** เป็นศูนย์การค้าขนาดใหญ่และทันสมัย ตั้งอยู่ใกล้จัตุรัสเมย์โฟร์ธใน  
เมือง Qingdao ถือเป็นหนึ่งในแหล่งช้อปปิ้งยอดนิยมของนักท่องเที่ยวและคนท้องถิ่น ภายในรวบรวมแบรนด์แฟชั่น  
ระดับสากล ร้านเครื่องสำอาง ร้านไลฟ์สไตล์ ร้านอาหารนานาชาติ รวมถึงโซนคาเฟ่และซูเปอร์มาร์เก็ตครบครัน  
บรรยากาศหรูหรา ทันสมัย และเดินสบาย เหมาะสำหรับจัดเวลาอิสระให้ลูกค้าช้อปปิ้งหรือรับประทานอาหาร



## อาหารเย็น (มือที่14)

รับประทานอาหารท้องถิ่น ณ ภัตตาคาร

### สมควรแก่เวลานำท่านเดินทางสู่ ท่าอากาศยานนานาชาติชิงต้าวจีเยวตง

สายการบิน	TAO-BKK	เวลาออก	เวลาถึง
Shandong Airlines	SC4079	21.55	01.50

น้ำหนักกระเป๋าใต้ท้องเครื่อง 23 กิโลกรัม ถู้อันเครื่อง 5 กิโลกรัม

(ไม่มีบริการอาหารและเครื่องดื่มบนเครื่อง)

01.50 น. **เดินทางกลับถึงสนามบินสุวรรณภูมิ** โดยสวัสดิภาพ พร้อมความประทับใจในการเดินทาง

รายการเดินทางครั้งนี้ขอเปลี่ยนแปลงตามความเหมาะสม เนื่องจากสภาวะอากาศ การเมือง สายการบิน การจราจร ช่วงฤดูกาล ช่วงเทศกาลของเมืองต่าง ๆ หรือเหตุการณ์ที่อยู่เหนือการควบคุมเป็นต้น บริษัทฯ จะปรับเปลี่ยนโดยคำนึงถึงผลประโยชน์ของลูกค้าเป็นสำคัญ บริษัทฯจะไม่รับผิดชอบและไม่สามารถคืนค่าใช้จ่ายต่าง ๆ ได้ในทุกกรณี

### อัตราค่าบริการ และเงื่อนไขรายการท่องเที่ยว

วันเดินทาง 5 วัน 4 คืน	จำนวนคน/กรุ๊ป	ผู้ใหญ่ 2-3 ท่าน	พักเดี่ยว
12-16 เม.ย. 69	15+1	41,999.-	6,900.-
19-23 เม.ย. 69	15+1	35,999.-	6,900.-
26-30 เม.ย. 69	15+1	34,999.-	6,900.-
03-07 พ.ค. 69	15+1	31,999.-	6,900.-
12-16 พ.ค. 69	15+1	32,999.-	6,900.-
19-23 พ.ค. 69	15+1	33,999.-	6,900.-
25-29 พ.ค. 69	15+1	29,999.-	6,900.-
<p style="color: red; font-weight: bold;">ราคาทัวร์ข้างต้นยังไม่รวมค่าทิปมัคคุเทศก์ท้องถิ่น และคนขับรถ 1,500 บาท/ท่าน/ทริป</p> <p style="color: red;">หัวหน้าทัวร์ที่ดูแลคณะจากเมืองไทยตามแต่ท่านจะเห็นสมควร</p> <p style="color: red;">***โปรแกรมทัวร์ไม่มีราคาเด็ก เนื่องจากเป็นราคาพิเศษ***</p> <p style="color: blue;">** ราคา INFANT (อายุไม่ถึง 2 ปี บริบูรณ์ ณ วันเดินทางกลับ) ท่านละ 6,400 บาท</p>			



# อัตราค่าบริการนี้รวม

ค่าตัวเครื่องบิน  
ไป-กลับ



ชั้นประหยัดพร้อมค่าภาษีสนามบินทุกแห่ง ค่าน้ำ  
หนักกระเป๋าเดินทางตามรายการทัวร์ข้างต้น

ค่าที่พักโรงแรม  
พัก 2-3 คืน



ตามโรงแรมที่ระบุไว้ในรายการหรือ ระดับ  
ใกล้เคียงกัน

ค่าเข้าชมสถานที่ต่างๆ



ตามที่ระบุไว้ในรายการทัวร์ข้างต้น

ค่าภาษี



ภาษีสนามบิน และค่าภาษีน้ำมันตาม  
รายการทัวร์

ค่าอาหาร



ค่าอาหาร ตามที่ระบุไว้ในรายการทัวร์ข้างต้น และ น้ำดื่ม  
ท่านละ 1 ขวด / วัน (สำหรับวันที่มีการจัดนำเที่ยว)

ค่ารถปรับอากาศนำเที่ยว



พร้อมคนขับรถ (กฎหมายไม่อนุญาตให้คนขับ  
รถเกิน 12 ชม./วัน)

มัคคุเทศก์จากเมืองไทย



การบริการของมัคคุเทศก์จากเมืองไทย  
ตลอดการเดินทาง 1 ท่าน (ตามเงื่อนไขบริษัทฯ)

ประกันการเดินทาง



บริษัทฯ ได้จัดทำแผนประกันภัย  
Group tour โดยจะครอบคลุมการ  
รักษากรณีลูกค้าติดเชื้อโควิด-19  
หรืออุบัติเหตุต่างๆ ซึ่งเกิดขึ้นภายใน  
วันเดินทาง และต้องทำการรักษาใน  
โรงพยาบาลที่ประกันครอบคลุมการ  
รักษาเท่านั้น  
**(เข้ารับรักษาในรูปแบบอื่นๆประกันจะไม่ครอบคลุม) ตามเงื่อนไข  
ของกรมธรรม์**



# อัตราค่าบริการนี้ไม่รวม

## ค่าใช้จ่ายส่วนตัวผู้เดินทาง

ที่นอกเหนือจากรายการระบุ



- ค่าหนังสือเดินทาง
- ค่าชกักรีด
- ค่าโทรศัพท์
- ค่าพาสปอร์ตต่างชาติ
- ค่าอาหาร เครื่องดื่ม 4,000 บาท/ท่าน

## ค่าธรรมเนียมวีซ่า

เข้าประเทศจีน



ค่าธรรมเนียมวีซ่าเข้าประเทศจีนของคนต่างชาติ (สำหรับคนไทยยกเว้นวีซ่าเข้าจีนพำนักระยะสั้นไม่เกิน 30 วัน)

## กรณีสัมภาระเกิน



กรณีสัมภาระเกินท่านต้องเสียค่าปรับตามที่สายการบินเรียกเก็บเพิ่ม

## ค่าภาษีต่างๆ



ค่า Vat 7% และ ค่าภาษีหัก ณ ที่จ่าย 3% และ ค่าภาษีทุกรายการคิดจากยอดบริการ, ค่าภาษีเดินทาง (ถ้ามีการเรียกเก็บ)

ค่าภาษีน้ำมันที่สายการบินเรียกเก็บเพิ่มภายหลังจากทางบริษัทฯ ได้ออกตัวเครื่องบินไปแล้ว

## ค่าเปลี่ยนแปลงตัวต่างๆ



อาทิเช่น แก้ไขชื่อผู้เดินทาง, เปลี่ยนคนเดินทาง, เปลี่ยนเที่ยวบินกลับ (กรุณาสอบถามเจ้าหน้าที่)

## ค่าพนักงานยกกระเป๋า



ค่าพนักงานยกกระเป๋าที่โรงแรม

## ค่าทิปมัคคุเทศก์ คนขับรถ

ท่านละ 1,500 บาท/ท่าน ต่อกริปต่อผู้เดินทาง (ขออนุญาตเก็บที่สนามบิน) สำหรับทิปส่วนตัว แล้ว แต่ความพึงพอใจของลูกค้า



**สำคัญ!!**  
กรุณาอ่านเงื่อนไข  
แบบท้ายโดยละเอียด  
เพื่อประโยชน์สูงสุดของท่าน

ทางบริษัทขอสงวนสิทธิ์ในการถือว่าคุณยอมรับเงื่อนไขดังกล่าวแล้ว ทางบริษัทถือว่าคุณจะไม่มีการฟ้องร้องใดๆ เนื่องจากท่านได้ยอมรับเงื่อนไขในการให้บริการแล้ว

## ข้อควรทราบ

ทัวร์นี้จัดให้เฉพาะลูกค้าที่ประสงค์จะไปท่องเที่ยวตามรายการของทัวร์ทุกวันเท่านั้น

หากท่านไม่สามารถร่วมทัวร์ทุกวัน แต่สมัครมาร่วมทัวร์เพียงเพื่อการใช้ตัวเครื่องบินและที่พักในราคาพิเศษ หากท่านไม่แจ้ง และปรากฏว่าท่านไม่ร่วมทัวร์ในบางวัน ทางบริษัทจะคิดค่าดำเนินการในการแยกห้องเที่ยวเอง 250 USD (ก่อนซื้อทัวร์ จะต้องแจ้งความประสงค์ที่เป็นจริง เพื่อทางผู้จัดจะได้คิดค่าบริการที่เหมาะสม) หมายเหตุ หากการไปพบเพื่อนหรือญาติหรือไปติดต่อธุรกิจหรือท่องเที่ยวอิสระ ทำหลังจากที่รายการเสร็จสิ้นในแต่ละวันแล้ว ไม่เป็นเหตุที่ทางผู้จัด จะตัดการให้บริการท่านแต่อย่างใด\*

- **โปรดตรวจสอบ PASSPORT :** กรุณานำพาสปอร์ตติดตัวมาในวันเดินทาง พาสปอร์ตต้องมีอายุไม่ต่ำกว่า 6 เดือน หรือ 180 วัน ขึ้นไปก่อนการเดินทาง และต้องมีหน้ากระดาษอย่างต่ำ 6 หน้า  
**หมายเหตุ :** สำหรับผู้เดินทางที่อายุไม่ถึง 18 ปี และไม่ได้เดินทางกับบิดา มารดา ต้องมีจดหมายยินยอมให้ผู้บุตรเดินทางไปต่างประเทศจากบิดาหรือมารดาแบบมาด้วย
- **ในกรณีที่ลูกค้าต้องออกตัวโดยสายภายในประเทศ กรุณาติดต่อเจ้าหน้าที่ของบริษัทฯ เพื่อเช็คว่ากรุ๊ปมีการคอนเฟิร์มเดินทางก่อนทุกครั้ง** เนื่องจากสายการบินอาจมีการปรับเปลี่ยนไฟล์ทบิน หรือเวลาบิน โดยไม่ได้แจ้งให้ทราบล่วงหน้า ทางบริษัทฯ จะไม่รับผิดชอบใด ๆ ในกรณี ถ้าท่านออกตัวภายในโดยไม่แจ้งให้ทราบและหากไฟล์ทบินมีการปรับเปลี่ยนเวลาบินเพราะถือว่าคุณยอมรับในเงื่อนไขดังกล่าว
- **กรณีผู้เดินทางที่ต้องการความช่วยเหลือเป็นพิเศษ** เช่น การขอใช้วีซ่าแซนด์บ็อกซ์ กรุณาแจ้งบริษัทฯ อย่างน้อย 7 วันก่อนการเดินทาง หรือเริ่มตั้งแต่ท่านจองทัวร์ มิฉะนั้นทางบริษัทฯ ไม่สามารถจัดการได้ล่วงหน้า ทางบริษัทฯ ขอสงวนสิทธิ์ในการเรียกเก็บค่าใช้จ่ายตามจริงที่เกิดขึ้นกับผู้เดินทาง (ถ้ามี)
- **ที่นั่ง Long Leg โดยปกติอยู่บริเวณทางออกประตูฉุกเฉิน และผู้ที่จะนั่งต้องมีคุณสมบัติตรงตามที่สายการบินกำหนด** เช่น ต้องเป็นผู้ที่มีร่างกายแข็งแรง และช่วยเหลือผู้อื่นได้อย่างรวดเร็ว ในกรณีที่เครื่องบินมีปัญหา เช่น สามารถเปิดประตูฉุกเฉินได้ (น้ำหนักประมาณ 20 กิโลกรัม) และอำนาจในการให้ที่นั่ง Long Leg ขึ้นอยู่กับทางเจ้าหน้าที่เช็คอินสายการบินตอนที่เช็คอินเท่านั้น

## ราคาและเงื่อนไขในการจองทัวร์

▶ ทางบริษัทฯ **ขอรับมัดจำ 15,000 บาท** สำหรับการจองนับตั้งแต่วันจองภายใน 2 วัน

- ▶ กรุณาส่งสำเนาหน้าพาสปอร์ต พร้อมเอกสารชำระมัดจำค่าทัวร์
- ▶ ค่าทัวร์ส่วนที่เหลือชำระ 30 วันก่อนออกเดินทาง หรือตามกำหนดชำระใน Invoice ที่แจ้งไว้

\*กรณีบริษัทฯ จำเป็นต้องออกตัวก่อนท่านจำเป็นต้องชำระค่าทัวร์ส่วนที่เหลือตามที่บริษัทกำหนดแจ้งเท่านั้น

▶ **กรณีจองทัวร์ น้อยกว่าวันเดินทาง 30 วัน**

\*\*ทางบริษัทฯ ขอสงวนสิทธิ์ในการเก็บค่าทัวร์เต็มจำนวนทันทีในวันที่จองเท่านั้น\*\*

เมื่อเจ้าหน้าที่ได้รับข้อมูลพร้อมเงินชำระแล้ว ทางเจ้าหน้าที่จะจัดการนำรายชื่อพร้อมข้อมูลทั้งหมดไปทำการจองส่วนเกี่ยวข้องต่างๆ (ไม่สามารถปรับเปลี่ยนชื่อนามสกุลและผู้เดินทางได้)

# เงื่อนไขและข้อกำหนดอื่นๆ



## ▶ ราคาสำหรับ 15 ท่านขึ้นไป การันตีออกเดินทางพร้อมหัวหน้าทัวร์

\*\*การเดินทางในแต่ละครั้งจะต้องมีผู้โดยสารจำนวน 15 ท่านขึ้นไป ถ้าผู้โดยสารไม่ครบจำนวนดังกล่าวทางบริษัทฯ ขอสงวนสิทธิ์ในการเปลี่ยนแปลงราคาหรือยกเลิกการเดินทาง


▶ ในกรณีที่ลูกค้าต้องออกตัวโดยสารภายในประเทศ กรุณาติดต่อเจ้าหน้าที่ของบริษัทฯ เพื่อเช็คว่ากรุ๊ปมีการคอนเฟิร์มเดินทางก่อนทุกครั้ง เนื่องจากสายการบินอาจมีการปรับเปลี่ยนไฟล์ทบิน หรือเวลาบิน โดยไม่ได้แจ้งให้ทราบล่วงหน้า ทางบริษัทฯ จะไม่รับผิดชอบใด ๆ ในกรณี ถ้าท่านออกตัวภายในโดยไม่แจ้งให้ทราบและหากไฟล์ทบินมีการปรับเปลี่ยนเวลาบินเพราะถือว่าท่านยอมรับในเงื่อนไขดังกล่าว

▶ กรณีผู้เดินทางที่ต้องการความช่วยเหลือเป็นพิเศษ เช่น การขอใช้วีลแชร์ที่สนามบิน กรุณาแจ้งบริษัทฯ อย่างน้อย 7 วันก่อนการเดินทาง หรือเริ่มตั้งแต่ท่านจองทัวร์ มิฉะนั้นทางบริษัทฯ ไม่สามารถจัดการได้ล่วงหน้า ทางบริษัทฯ ขอสงวนสิทธิ์ในการเรียกเก็บค่าใช้จ่ายตามจริงที่เกิดขึ้นกับผู้เดินทาง (ถ้ามี)

▶ **กรณีใช้หนังสือเดินทางราชการ (เล่มน้ำเงิน)** เดินทางเพื่อการท่องเที่ยวกับคณะทัวร์ หากท่านถูกปฏิเสธในการเข้า – ออกประเทศใด ๆ ก็ตาม ทางบริษัทฯ ขอสงวนสิทธิ์ไม่คืนค่าทัวร์และรับผิดชอบใด ๆ ทั้งสิ้น



## ▶ ประเภทห้องพักโรงแรมของกรุ๊ปทัวร์

 **กรณีห้อง TWIN BED (เตียงเดี่ยว 2 เตียง)** ซึ่งโรงแรมไม่มีหรือเต็ม ทางบริษัทฯ ขอปรับเป็นห้อง DOUBLE BED แทนโดยมีต้องแจ้งให้ทราบล่วงหน้า

 **หากต้องการห้องพักแบบ DOUBLE BED** ซึ่งโรงแรมไม่มีหรือเต็ม ทางบริษัทฯ ขอปรับเป็นห้อง TWIN BED แทนโดยมีต้องแจ้งให้ทราบล่วงหน้า เช่นกัน

 **กรณีพักแบบ TRIPLE ROOM 3 ท่าน** 1 ห้อง ท่านที่ 3 อาจเป็นเสรมเตียง หรือ SOFA BED หรือ เสรมฟูกที่นอน ทั้งนี้ขึ้นอยู่กับรูปแบบการจัดห้องพักของโรงแรมนั้นๆ

\*\*หากลูกค้าไม่สะดวกพักเป็นเตียงเสรมหรือฟูกเสรม ท่านสามารถติดต่อแจ้งเปลี่ยนเป็นพักเดี่ยวได้ (โดยมีค่าใช้จ่ายพักเดี่ยวเพิ่มเติม)

# เงื่อนไขการยกเลิก



- กรณีที่เป็นราคาโปรโมชั่น** และ ซื้อขาดแบบมีเงื่อนไขกับทางสายการบินและทางผู้จัดปลายทาง จึงไม่มีการคืนเงินมัดจำ หรือค่าบริการทั้งหมดไม่ว่ากรณีใดๆทั้งสิ้น
- ยกเลิกการเดินทางในวันเดินทาง** ถูกปฏิเสธการเข้า ออกเมืองทั้งจากประเทศไทย และประเทศปลายทาง ไม่มีการคืนเงินทั้งหมดไม่ว่ากรณีใดๆทั้งสิ้น
- กรณีมีเหตุยกเลิกทัวร์** โดยไม่ใช่ความผิดของบริษัททัวร์ คืนเงินค่าทัวร์โดยหักค่าใช้จ่ายที่เกิดขึ้นจริง \*ค่าใช้จ่ายที่เกิดขึ้นจริง เช่น ค่ามัดจำตัวเครื่องบิน โรงแรม ค่าวีซ่า และค่าใช้จ่ายจำเป็นอื่นๆ
- กรณีที่กองตรวจคนเข้าเมืองทั้งกรุงเทพฯ และในต่างประเทศ ปฏิเสธมิให้เดินทางออก หรือ เข้าประเทศ** ที่ระบุ ไว้ในรายการเดินทาง บริษัทฯ ขอสงวนสิทธิ์ที่จะไม่คืนค่าทัวร์ไม่ว่ากรณีใดๆ ทั้งสิ้น

\*\*กรณีนักท่องเที่ยวหรือตัวแทนจำหน่าย ต้องการขอรับเงินค่าบริการคืน นักท่องเที่ยวหรือตัวแทนจำหน่าย (ผู้ที่มีชื่อในเอกสารการจอง) จะต้องแพช อีเมลล์ หรือ มาเซ็นเอกสารการขอรับเงินคืนที่บริษัท อย่างเป็นทางการหนึ่ง เพื่อทำเรื่องขอรับเงินค่าบริการคืน โดยแนบหนังสือมอบอำนาจพร้อมหลักฐานประกอบการมอบอำนาจ หลักฐานการชำระเงินค่าบริการต่างๆ และหน้าสมุดบัญชีธนาคารที่ต้องการให้นำเงินเข้าให้ครบถ้วน โดยมีเงื่อนไขการคืนเงินค่าบริการ ตาม “ประกาศคณะกรรมการธุรกิจนำเที่ยวและมัคคุเทศก์ เรื่อง หลักเกณฑ์เกี่ยวกับการกำหนดอัตราค่าเงินค่าบริการคืนให้แก่นักท่องเที่ยว พ.ศ. 2563” ดังนี้

## วันที่ยกเลิกเดินทาง

ไม่น้อยกว่า **30** วันก่อนการเดินทาง  
(ไม่นับวันเดินทาง)

ไม่น้อยกว่า **15-29** วันก่อนเดินทาง  
(ไม่นับวันเดินทาง)

น้อยกว่า **15** วันก่อนการเดินทาง

## เก็บเงินยกเลิกเดินทาง

คืนเงินค่าทัวร์เต็มจำนวน ยกเว้น ค่าใช้จ่ายที่เกิดขึ้นจริงเพื่อการเตรียมการนำเที่ยวทั้งหมด เช่น ค่ามัดจำตัวเครื่องบิน โรงแรม ค่าวีซ่า และค่าใช้จ่ายจำเป็นอื่นๆ เป็นต้น

คืนเงินร้อยละ 50 ของค่าทัวร์ทั้งหมด ยกเว้น ค่าใช้จ่ายที่เกิดขึ้นจริงเพื่อการเตรียมการนำเที่ยว ทั้งหมด เช่น ค่ามัดจำตัวเครื่องบิน โรงแรม ค่าวีซ่า และค่าใช้จ่ายจำเป็นอื่นๆ เป็นต้น

ทางบริษัทฯ ขอสงวนสิทธิ์  
ไม่คืนเงินค่าทัวร์ทั้งหมด

\*\* การจ่ายเงินคืนแก่นักท่องเที่ยวตามข้อกำหนดด้านบน ซึ่งมีการหักเงินในบางส่วนนั้น เนื่องจากทางบริษัทมีค่าใช้จ่ายที่ได้จ่ายจริงเพื่อการเตรียมการจัดนำเที่ยวไปแล้ว เช่น การมัดจำที่นั่งบัตรโดยสารเครื่องบินการจองที่พัก และ ค่าใช้จ่ายที่จำเป็นอื่นๆ เป็นต้น \*\*