

ทิเบต

ดินแดนหลังคาโลก
สัมผัสความงดงามราวกับสรวงสวรรค์

ลาซา เย้กาจ้อ ซีหลิง ซีหนิง

8วัน 7คืน

Special
Offer

พิเศษ!! ชมโชว์
wencheng gongzhu

- ✓ ราคารวมทิป
- ✓ บินภายใน 2 ขา
- ✓ ไม่ลงร้านช้อปปิ้ง
- ✓ โรงแรม 4-5 ดาว
- ✓ นอนรถไฟ 1 คืน
(1 ห้อง มี 4 เตียง)
- ✓ นั่งรถไฟลาซา-ซีหนิง
- ✓ รวมค่าวีซ่า / ตัวเครื่องบิน
- ✓ ประกันอุบัติเหตุและ
สุขภาพส่วนบุคคล

เส้นทางพิเศษประจำปี
กรุ๊ปเดียวเท่านั้น

7-14 มิ.ย.69

THAI
95,900.-



ทิเบต

ดินแดนหลังตาโลก

สัมผัสความงดงามราวกับสรวงสวรรค์

ลาซา เย่คาจ้อ ซีหลิง ซีหนิง

8วัน 7คืน

Special Offer

- ✓ ราคารวมทิป
- ✓ บินภายใน 2 ขา
- ✓ ไม่ลงร้านช้อปปิ้ง
- ✓ โรงแรม 4-5 ดาว
- ✓ นอนรถไฟ 1 คืน (1 ห้อง มี 4 เตียง)
- ✓ นั่งรถไฟลาซา-ซีหนิง
- ✓ รวมค่าวีซ่า / ตั๋วเครื่องบิน
- ✓ ประกันอุบัติเหตุและสุขภาพส่วนบุคคล

พิเศษ!! ชมโชว์
wencheng gongzhu



เส้นทางพิเศษประจำปี

กรุ๊ปเด็ขวเท่านั้น

7-14 มิ.ย.69

THAI

95,900.-

Highlight

พระราชวังโปตาลา
สถานที่ท่องเที่ยวชื่อดังระดับโลก

รถไฟดีเซลหลังคาโลก

สัมผัสวิวสวยหลากล้านตลอดเส้นทาง

วัดชรา

วัดศักดิ์สิทธิ์หนึ่งในสามของ
พุทธศาสนาวัชรยาน

ทะเลสาบยามดรก
ทะเลสาบศักดิ์สิทธิ์ของชาวทิเบต



โปรแกรมทัวร์ 8 วัน 7 คืน (TG)

พักรับชม 6 คืน / พักรถไฟ 1 คืน

รับมอบแด่คุณพิเศษ !!!!

วันที่	รายการทัวร์	อาหาร	โรงแรม หรือ ที่พัก
วันที่ 1	สนามบินสุวรรณภูมิ – สนามบินเฉิงตู ถนนคนเดินไท่กุหลี่ TG-618 10.55-14.05	D	INTER CONTINENTAL CHENGDU HOTEL 5*
วันที่ 2	เฉิงตู – ลาซา - พระราชวังฤดูร้อนไหลวูปูหลินคา CA-4401 08.00-10.20	B/L/D	INTER CONTINENTAL LASA HOTEL 5*
วันที่ 3	พระราชวังโปตาลากง - วัดเซรา - อารามโจคัง ตลาดแปดเหลี่ยม	B/L/D	INTER CONTINENTAL LASA HOTEL 5*
วันที่ 4	เยคาเจ้อ ทะเลสาบหยางจยงหู (ทะเลสาบยามดรก) วัดไป๋จวีซือ	B/L/D	SHELI BIEYUAN HOTEL 4*
วันที่ 5	อารามจาซือหลุนปูซือ – เมืองลาซา - ชมโซว์ทิเบต (Wen cheng gong zhu)	B/L/D	INTER CONTINENTAL LASA HOTEL 5*
วันที่ 6	*รถไฟ 1 ห้อง มี 4 เตียง* (คนละราฟัก 4 ท่าน / ห้อง) ลาซา – ซีหลิง - เพลิดเพลินวิวธรรมชาติบนรถไฟ	B/L/D	พักบนรถไฟ 1 คืน
วันที่ 7	ซีหนิง - อารามถาเอ้อซือ - เฉิงตู	B/L/D	INTER CONTINENTAL CHENGDU HOTEL 5*
วันที่ 8	ถนนคนเดินจิงหลี่ - สนามบินเฉิงตู – สนามบินสุวรรณภูมิ TG-619 15.15-17.30	B/L/-	-----

รถไฟใต้ดินหลังคาโลกสายประวัติศาสตร์ ทนก่อสร้าง 33.9 พันล้านหยวน (163 พันล้านบาท) เปิดบริการเมื่อ 1 ก.ค. 2549 เป็นขบวน ริงผ่านที่ราบสูงที่สูงที่สุดในโลก คือ 5,075 เมตร จากระดับน้ำทะเล นับจากเมืองซีหนิง-เกอเออร์มู่-ลาซา จะมีระยะทาง 1,972 กม. ใช้เวลาเดินทาง 26 ชั่วโมง 23 นาที ผ่านเขตทะเลทรายโกบี ข้ามเทือกเขาคุนหลุน ผ่านทุ่งหญ้าเลี้ยงสัตว์ในเขตทุ่งที่ราบสูงเซียงถิง ผ่านเขตธารน้ำแข็งบนเทือกเขาสูงในเขตที่ราบสูงจางถิง โปรดอย่ากระพริบตา....กับทัศนียภาพ มหัศจรรย์กว่าพันกิโลเมตร รถไฟจะผ่านอุโมงค์คุนหลุนยาว 1,686 เมตร และ ผ่านอุโมงค์ที่สูงที่สุดในโลก 4,905 เมตร จากระดับน้ำทะเล “เฟิงหวอซาน” และผ่านสถานีรถไฟที่สูงที่สุดในโลก (5,072 เมตร) “ถิ่งกุลา” ก่อนจะเข้าสู่ลาซา ทิเบต

(กรุณาสงเอกสารล่วงหน้า 15 วันก่อนเดินทาง เพราะต้องทำวีซ่าทิเบต)

สำคัญ: เข้าทิเบตต้องทำวีซ่า

1.รูปถ่ายสีขนาด 2 นิ้ว พื้นหลังสีขาวคะ สามารถถ่ายจากมือถือได้คะ **ไม่ยิ้ม ไม่สวมเครื่องประดับ** (สามารถนำส่งทางไลน์ได้คะ เพื่อใช้ทำวีซ่าเข้าทิเบตคะ

2.COPY หรือ สแกน สำเนาพาสปอร์ตฉบับเต็มแบบสี 1 ชุด **ไม่มีรอยขีดทับนะคะ**

ผู้ที่มีโรคหัวใจ และความดันโลหิตสูง ไม่เหมาะที่จะเดินทางในเส้นทางทิเบต หากมีโรคประจำตัวควรปรึกษาแพทย์ก่อนการเดินทาง

รายละเอียดเที่ยวบิน

สายการบิน	วันที่เดินทาง	เที่ยวบิน	เส้นทาง	เวลา
	07 มิ.ย.69	TG-618	BKK-TFU	10.15-14.20
	08 มิ.ย.69	CA-4401	TFU-LXA	08.00-10.20
	13 มิ.ย.69	3U-6344	XNN-TFU	16.35-18.20
	14 มิ.ย.69	TG-619	TFU-BKK	15.15-17.30

หมายเหตุ

- สายการบินอาจมีการยกเลิกเที่ยวบิน ปรับเปลี่ยนไฟล์หรือ เวลาบิน โดยไม่ได้แจ้งให้ทราบล่วงหน้า หรือแจ้งให้ทราบในเวลากระชั้นชิด ท่านใดที่ต้องออกตัวภายในประเทศ (เครื่องบิน, รถทัวร์, รถไฟ) กรุณาเผื่อเวลาและสอบถามที่เจ้าหน้าที่ก่อนทุกครั้ง เพราะหากมีความเสียหาย ทางบริษัทฯ จะไม่รับผิดชอบ

วันที่-1 วันอาทิตย์ ที่ 7 มิถุนายน 2569 สนามบินสุวรรณภูมิ - สนามบินเจิงตู - ถนนคนเดินไท่กุ่ลี่

07.30 น. พบกันที่ ท่าอากาศยานสุวรรณภูมิ ชั้น 4 **เคาน์เตอร์เช็คน H,J ประตู 3-4 สายการบินไทย (TG)** เจ้าหน้าที่บริษัทฯ คอยให้การต้อนรับและอำนวยความสะดวกทางด้านสัมภาระและเอกสารการเดินทางก่อนขึ้นเครื่อง **กระเป๋าใบใหญ่โหลด 20 กิโลกรัมต่อท่าน ท่านละ 1 ใบเท่านั้น (โปรดปฏิบัติตามอย่างเคร่งครัด) **บริการอาหารและเครื่องดื่มบนเครื่อง****

10.15 น. ออกเดินทางสู่ **กรุงเจิงตู** โดยสายการบินไทย **เที่ยวบินที่ TG-618** (ระยะเวลาบิน 3 ชั่วโมง 15 นาที)
14.20 น. ถึง **เดินทางถึง ท่าอากาศยานเจิงตู (TIAN FU INTERNATIONAL)** (เวลาท้องถิ่น: เร็วกว่าเวลาในประเทศไทย 1 ชั่วโมง) ซึ่งเป็นเมืองหลวงของมณฑลเสฉวน ตั้งอยู่บริเวณกลุ่มแม่น้ำหมิน ใจกลางมณฑล มีภูมิประเทศรายรอบไปด้วยเทือกเขา และมีสภาพภูมิอากาศที่เหมาะสมต่อการประกอบอาชีพเกษตรกรรม โดยมีฤดูร้อนที่อบอุ่น ฤดูหนาวที่ไม่หนาวนัก ประชากรเมืองเจิงตูมีราว 10 ล้านคน จัดเป็นอันดับ 3 ของประเทศจีน ในปัจจุบันเป็นทั้งศูนย์กลางด้านการเมือง การทหาร และด้านการศึกษาของภูมิภาคตะวันตกเฉียงใต้ นำท่านผ่านพิธีการตรวจคนเข้าเมืองเรียบร้อยแล้ว



คำ

นำท่านชม ถนนไทกุหลี่ (Tai Koo Li Street)อยู่ที่เมืองเฉิงตู (Chengdu) ที่นี่เป็นถนนคนเดิน แต่เดิมเป็นที่ตั้งวัดต้าฉือ ที่พระเสวียนจั้ง (พระถังซำจั๋ง) เคยจำพรรษา ก่อนเดินทางไปชมพูทวีป ปัจจุบัน นอกจากเป็นที่ตั้งของวัดแล้ว ยังมีช้อปปิ้งคอมเพล็กซ์ ร้านอาหาร ห้างสรรพสินค้าใต้ดิน จนถึงเวลานัดหมาย **บริการอาหารค่ำ ณ ภัตตาคาร**

ที่พัก INTER CONTINENTAL HOTEL CHENGDU 5 ดาว หรือเทียบเท่า



วันที่-2	วันจันทร์ ที่ 8 มิถุนายน 2569	B	L	D
	เฉิงตู - ลาซา (เขตปกครองตนเองทิเบต) - พระราชวังฤดูร้อนโหลวปูลินคา			

เช้า **บริการอาหารเช้า แบบเซ็ทบล็อก ท่านละ 1 ชุด เพื่อทานในสนามบิน เพื่อความสะดวกในการเช็คอิน** เดินทางสู่ท่าอากาศยานเฉิงตู (Tianfu International airport)

08.00 น. เhierฟ้าสู่นคร **ลาซา** โดยสายการบิน **แอร์ไชน่า เที่ยวบินที่ CA-4401** (ระยะเวลาบิน 2 ชั่วโมง 30 นาที) นครเมืองหลวงของเขตปกครองตนเองชนชาติทิเบต "ดินแดนหลังคาโลก" ศูนย์กลางพุทธศาสนานิกายทิเบต ตั้งอยู่ที่ระดับความ สูง 3,660 เมตร บนสองฝั่งของ แม่น้ำเคียชู (Kyichu) อันเป็นสาขาของแม่น้ำยาร์หลุงจางป้อ (แม่น้ำพรหมบุตร) ที่ไหลผ่านทิเบตไปทางตะวันออกลงใต้สู่อ่าวเบงกอลของอินเดีย ****เที่ยวบินภายในประเทศอาจมีการเปลี่ยนแปลงขึ้นอยู่กับสภาพอากาศ ทางผู้จัดจะเลือกเที่ยวบิน ในเวลาที่ใกล้เคียงให้ได้มากที่สุดโดยคำนึงถึงประโยชน์สูงสุดของท่าน****

10.20 น. เดินทางถึง **สนามบินเมืองลาซา (Lhasa Gonggar Airport)** ที่ระดับความ สูง 3,600 เมตร เหนือระดับน้ำทะเล ดินแดนศักดิ์สิทธิ์อันเป็นที่พำนักของผู้ดำรงตำแหน่งดาไลลามะ หลังผ่านพิธีการทางสนามบิน และ รับสัมภาระเรียบร้อย เดินทางเข้าสู่ **เมืองลาซา (Lhasa)** (ระยะทาง 60 กิโลเมตร ประมาณ 2 ชม.) ระหว่างทางท่านจะได้สัมผัสกับทิวทัศน์ใต้ฟ้าสีครามที่งดงาม แวดล้อมด้วยทิวเขาสูง และ **สายน้ำยาร์หลุงจางป้อ (แม่น้ำพรหมบุตร)** ที่ใสสะอาดไหลเอื่อยขนานไปกับถนน ผ่านแปลงเพาะปลูกต้นน้ำมันหิวไชฮัว และ นาข้าวบาเลย์ ชมบ้านเรือนชนพื้นเมืองที่คงเอกลักษณ์ความเป็นทิเบตอย่างเหนียวแน่น

เที่ยง **บริการอาหารกลางวัน ณ ภัตตาคาร**
จากนั้น นำท่านไปยังโรงแรม ให้ท่านอิสระพักผ่อนเพื่อปรับสภาพร่างกายตามอัธยาศัย จนถึงเวลานัดหมาย

บ่าย นำท่านชม **ตำหนักนอร์บุหลิงกา (Norbulingka)** อันเป็นพระราชวังฤดูร้อนคู่กันกับพระราชวังฤดูหนาวโปตาลา ความหมายเดิมของชื่อ นอร์บุ หลิงกา แปลว่า **"สวนอัญมณี"** สร้างขึ้นในช่วงหลังศตวรรษที่ 18 (ค.ศ. 1750) โดยดาไลลามะที่ 7 จุดประสงค์ในการสร้างก็เพื่อเป็นที่พักผ่อนในยามชรา และในสมัยต่อๆ มา ดะไลลามะองค์อื่นๆ ได้สร้างขยายต่อเติมสวนของตนเองขึ้นมาเรื่อย ๆ พระราชวังแห่งนี้มี 370 ห้อง ตำหนักที่สำคัญมี 3 ส่วน รวมทั้งตำหนักของ

ดาไลลามะ องค์ที่ 14 ที่ใช้ เงินส่วนตัวสร้างขึ้นและอาศัยอยู่ 2 ปี ก่อนลี้ภัยไปอินเดีย ปัจจุบัน
 ต่ำหลังนอร์บูหลังฆาได้เปิดเป็นสวนสาธารณะเพื่อเป็นที่พักผ่อนของประชาชน

*****ให้ท่านได้มีโอกาสให้ร่างกายได้ปรับตัวเข้ากับระดับความสูงที่เปลี่ยนไป*****



สำคัญ คินนี้ขอให้ท่านพักผ่อนให้เต็มที่เพื่อปรับสภาพร่างกาย ลาซาเป็นเมืองที่อยู่สูงกว่า
 ระดับน้ำทะเลมาก จึงมีแรงกดอากาศต่ำ ออกซิเจนน้อย ร่างกายระยะแรกอาจมีอาการอ่อนเพลีย อาการ
 แพ้ที่สูงที่ จะพบได้เช่น บางท่านอาจจะ ปวดศีรษะ หรือ ท้องเสีย ท้องอืด หรือ คลื่นไส้ อาเจียน นอนไม่
 หลับ หายใจลำบาก ทานอาหารรสกร่อย จึงควรนอนพักผ่อนให้มากพอ เมื่อตื่นขึ้นมาจะได้สดชื่น
 สำคัญ ไม่ควรสูบบุหรี่ และ ดื่มสุรา ช้อแนะนำ คินนี้ถ้าอาบนํ้าอย่าให้นานเกิน 5 นาที

ค่า **บริการอาหารค่ำ ณ ภัตตาคาร**

ที่พัก INTER CONTINENTAL HOTEL LHASA 5 ดาว หรือเทียบเท่า



วันที่-3

วันอังคาร ที่ 9 มิถุนายน 2569

B L D

**พระราชวังโปตาลา (Potala) - วัดเซรา (Sera Monastery)
 วัดโจคัง (Jokhang) – ถนนแปดเหลี่ยม (Barkhor street)**

เช้า **บริการอาหารเช้า ณ โรงแรม**

จากนั้น

นำท่านชม **พระราชวังโปตาลา** (Potala Palace) เป็นสถานที่เลื่องชื่อติดอันดับโลกแรก
 ของประเทศจีน สร้างขึ้นในสมัย พุทธศตวรรษที่ 13 เนื้อที่ 120,000 ตร.ม. ตั้งอยู่บนยอดเขามาร์
 โปรี (เขาแดง) เป็นอาคาร 13 ชั้นมีห้องต่างๆเกือบ 1,000 ห้องและมีเสาค้ำยันอยู่กว่า 15,000
 ต้น สร้างโดยกษัตริย์ของเชนกัมโปทรงมีพระบัญชาให้สร้างขึ้นใน ศตวรรษที่ 7 สำหรับพระมเหสี

2 องค์ ที่เป็นชาวจีนและชาวเนปาล ต่อมาใช้เป็นสถานศึกษาพระธรรม ดาไลลามะทุกพระองค์ ทรงพำนักที่นี่ในฐานะผู้นำของประเทศและศาสนา เมื่อมองจากด้านบนของพระราชวังโปตาลา ท่านสามารถชมทัศนียภาพหุบเขาและเมืองลาซาได้ชัดเจน



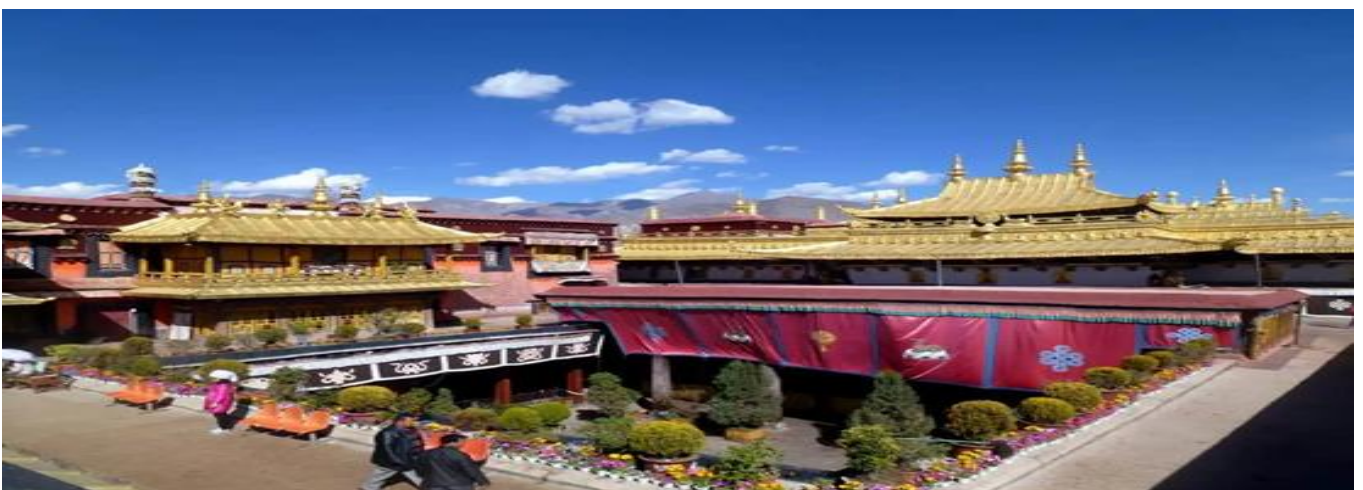
เที่ยง

บริการอาหารกลางวัน ณ ภัตตาคาร

นำท่านชม **วัดเซรา (Sera Monastery)** วัดศักดิ์สิทธิ์หนึ่งในสามของพุทธศาสนาวัชรยาน นิกายเกลุก สร้างขึ้นในปี ค.ศ. 1419 ตั้งอยู่บนพื้นที่อดีตที่ตั้งของกระท่อมพระชองฆาปา ใช้ศึกษาธรรมและปฏิบัติกรรมฐานอยู่หลายปี ปัจจุบันเป็นที่ตั้งของวิทยาลัยสงฆ์หลายสาขาวิชา มีพระจำพรรษาอยู่ประมาณ 300 รูป ชมสถาปัตยกรรมลักษณะผสมผสานอันยิ่งใหญ่ น่าชม



แรกที่รับศาสนาพุทธเข้าสู่ทิเบตวัดแห่งนี้สร้างขึ้นเพื่อประดิษฐานพระพุทธรูปทองคำที่ องค์หญิง เหวินเฉิง (Wencheng) ทรงอาราธนามายังทิเบต



ที่ 7
องค์

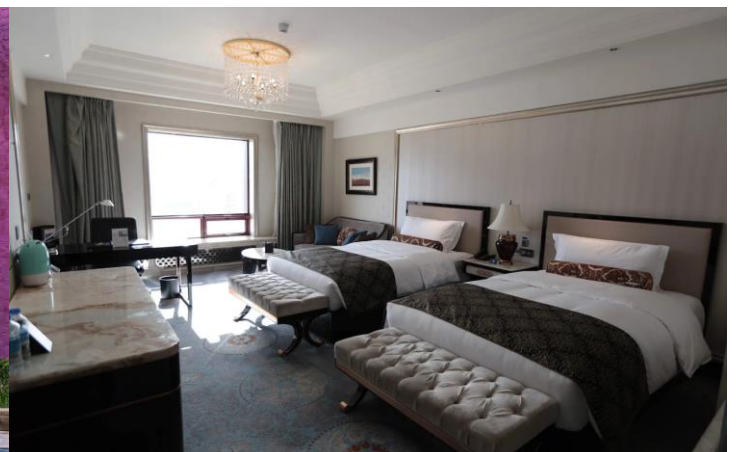
NOTE: ถนนวงแหวนที่สูงที่สุดในโลก ถนนวงแหวนรอบนครลาซามีความยาว 75 กิโลเมตร ประกอบด้วย 7 อุโมงค์ และอีก 27 สะพาน เริ่มก่อสร้างตั้งแต่เดือนตุลาคม 2558 โดยการสร้างถนนนี้เพื่อเป็นการลดความหนาแน่นแออัด การจราจร จะทำให้ใช้เวลาในการเดินทางรอบเมืองน้อยกว่า 2 ชั่วโมง ทั้งนี้สิ้นใช้งบประมาณในการก่อสร้างสะพานถึง 11.3 พันล้านหยวนหรือประมาณ 1.62 พันล้านดอลลาร์สหรัฐ

จากนั้นนำท่านไปชม **ตลาดแปดเหลี่ยม หรือ ถนนแปดเหลี่ยม (Barkhor street)** ตั้งอยู่หน้าวิหารโจคัง เป็นตลาดทิเบตที่ใหญ่ที่สุดของเมืองลาซา โดยมีความยาว 800 เมตร ชาวทิเบตมีความเชื่อว่า ถนนแปดเหลี่ยมนี้เป็นเส้นทางจวงกรม จากชาตินี้สู่ชาติหน้าได้ รวมถึงนักท่องเที่ยวสามารถพบเห็นความเป็นอยู่และการดำเนินชีวิตของชาวทิเบต และเลือกซื้อของที่ระลึกมากมาย งานฝีมือต่าง ๆ ที่ชาวทิเบตนำมาวางขายรายรอบถนนสายนี้ ถนนสายนี้ยังมีร้านค้าต่าง ๆ ที่เป็นของชาวเนปาลและชาวอินเดียจะขายสินค้านำเข้า เช่น พรมถัก หมวก ร้องเท้า ผ้าประดับประตู เครื่องเงิน อัญมณี ฯลฯ



ค่า บริการอาหารค่ำ ณ ภัตตาคาร

ที่พัก INTER CONTINENTAL HOTEL LHASA 5 ดาว หรือเทียบเท่า



วันที่-4	วันพุธ ที่ 10 มิถุนายน 2569	B	L	D
ลาซา – เยคาเจ้อ – ทะเลสาบหยางจงยงหู (ทะเลสาบยามดรก) - วัดปายจวีซือ				

**เช้า
จากนั้น**

บริการอาหารเช้า ณ โรงแรม

จากนั้นนำท่านเดินทางต่อ (ประมาณ 100 กม.) ไปยังเยคาเจ้อ (ซีกัตเซ SHIGATSE) เมืองใหญ่อันดับ 2 ของทิเบต และเป็นเมืองหลวงของเขต TSANG นำท่านเดินทางไต่ภูเขาสูงข้ามขอบฟ้าสูงที่ราบสูงทิเบต-ชิงไห่ ห่างจากลาซาไปทางทิศตะวันตกเฉียงใต้ 100 กม.ระหว่างทางชมวิวทิวทัศน์ที่กว้างไกลสุดขอบฟ้ามีภูเขาหิมะเรียงรายสลับเป็นชั้น สวยงามยิ่งนักดั่งภาพวาด แล้วนำท่านไป **ชมทะเลสาบหยางจงยงหู (ทะเลสาบยามดรก YAMDROK LAKE)** ซึ่งเป็น 1 ใน 4 ทะเลสาบศักดิ์สิทธิ์ของชาวทิเบตที่อยู่สูงกว่าระดับน้ำทะเลกว่า 4,000 เมตร เป็นทะเลสาบน้ำจืดที่มีสีเทอร์ควอยส์ ใสเรียบดั่งกระจก ทุก ๆ ปีจะมี คนนับแสนเดินทางมาประกอบพิธีล้างบาป เมื่อท่านได้มาเยือนทะเลสาบแห่งนี้จะรู้สึกเหมือนฟากฟ้าอยู่แค่เอื้อมมือถึงเปลือดเปลื่น กับ ทิวทัศน์ ภูเขาที่ราบ หุบหญ้า ผุงแกะ ฟาร์มวัวพันธุ์ ไม้ป่าหลากสีสันเดินทางต่ออีกประมาณ 100 กม. ถึงเมืองเจียงซือ (เจียนเซ่ GYANTSE) เมืองหนึ่งในทิเบตที่ยังไม่ได้รับอิทธิพลจากวัฒนธรรมใหม่



เที่ยง

บริการอาหารกลางวัน ณ ภัตตาคาร

นำท่านชม **สำนักสงฆ์ปายจวีซือ (สำนักสงฆ์เพลกออร์ PALKHOR MONASTERY)** สำนักสงฆ์ขนาดใหญ่สร้างขึ้นในปลายศตวรรษที่ 14 ถึงต้นศตวรรษที่ 15 เดิมเป็นที่รวมของพระสงฆ์ในศาสนาพุทธมหายานลัทธิสืบนิกาย แต่ปัจจุบันเหลือเพียงนิกายหมวกเหลืองจำวัดอยู่เป็นส่วนใหญ่ นำชมอุโบสถหลัก 3 ชั้น ซึ่งประดิษฐานพระพุทธรูป **“พระศรีอริยเมตไตรย”** สูง 8 เมตร ตัวอาคารประดับด้วยภาพทังกาโบราณทำจากผ้าไหม ยังเป็นที่เก็บชุดนักแสดงโอเปร่าทิเบตที่ทำจากผ้าไหมโบราณ และ ผ้าปักในสมัยราชวงศ์หมิง

ชนชาติทิเบตเขตปกครองตนเองทิเบต เป็นเขตที่มีชาวทิเบตอาศัยอยู่ร้อยละ 45 ของประชากรชนชาติทิเบตทั้งหมดในจีน เขตปกครองตนเองทิเบตยังมีชนชาติอื่น ๆ กว่า 10 ชนชาติอาศัย อยู่ด้วยกัน เช่น ชนชาติฮั่น ชนชาติหุย ชนชาติเหมินปา ชนชาติลัวปา ชนชาตินาซี ชนชาติหนู และชนชาติดูหลง เป็นต้น ชาวทิเบตนับถือศาสนาพุทธนิกายทิเบต มีนิสัยร่าเริง ชอบร้องเพลง และเต้นรำ เสื้อผ้าชุดประจำชนชาติทิเบตท่อนบนใส่เสื้อแขนยาวที่ทำด้วยผ้าไหมหรือ ผ้าฝ้าย ผู้ชายจะใส่เสื้อคลุมยาวตัวกว้างไว้ข้างนอก ส่วนผู้หญิงใส่เสื้อคลุมยาว ที่ไม่มีแขนและใส่สายคาดเอว ผู้หญิงแต่งงานแล้วจะใส่ผ้าคลุมผืนยาวที่มีสีสันเพิ่ม ในด้านหน้าผู้ชายและผู้หญิงทิเบตชอบไว้หางเปีย อาหารหลักของชาวทิเบตคือ **“จันบา” ทำด้วยข้าวสาลี** และบนที่ราบสูงชอบทาน ถั่วลันเตา ต้มชานเอย น้ำชาใสนม และ เหล้าที่ทำด้วยข้าวสาลี บนที่ราบสูงชอบทานเนื้อวัว และ เนื้อแพะ ในสมัยโบราณผู้ที่อาศัยอยู่ที่ราบสูงทิเบตเมื่อดายลงมักนิยมฝังด้วยดิน แต่ปัจจุบัน ชาวทิเบตนิยมฝังโดยห่อผ้าเผาศพหรือฝังศพในน้ำ (ข้อมูล China ABC / 31 มีนาคม 2550 16.00 น.)

ค่า บริการอาหารค่ำ ณ ภัตตาคาร

ที่พัก SHELI BIEYUAN HOTEL 4 ดาว หรือเทียบเท่า

วันที่-5	วันพฤหัสบดี ที่ 11 มิถุนายน 2569 อารามจาสือหลุนปูเซื่อ – เมืองลาซา - ชมโซว์ทิเบต (Wen cheng gong zhu)	B	L	D
----------	---	---	---	---

เช้า บริการอาหารเช้า ณ โรงแรม
นำท่าน **ชมอารามจาสือหลุนปูเซื่อ TASHILHUNPOMONASTERY** ที่ประทับขององค์ป่านเซนลามะ ผู้นำทางจิตวิญญาณอันดับ 2 ของทิเบต สร้างขึ้นในปีค.ศ. 1447 ในรัชสมัยขององค์ดาไลลามะองค์แรก (ZGYALWA GENDUNDRUP)

การกราบแบบอักษฎางคประดิษฐ์ เป็นลักษณะการกราบของชาวพุทธทิเบตเป็นท่ากราบที่ต้องนอนราบไปทั้งตัว โดยจะให้ส่วนสำคัญของร่างกาย 8 จุดแตะที่พื้น ได้แก่ หน้าผาก 1 ส่วน | มือ ทั้ง 2 ข้าง | เข่าทั้ง 2 ข้าง | เท้าทั้ง 2 ข้าง | ลำตัว 1 ส่วน - รวมเป็น 8 จุด

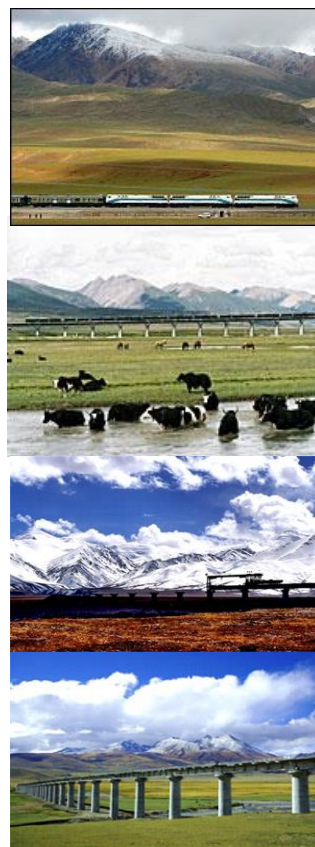
เที่ยง บริการอาหารกลางวัน ณ ภัตตาคาร
จากนั้น เดินทางกลับ นครลาซา (4 ชั่วโมง)
ค่า บริการอาหารค่ำ ณ ภัตตาคาร

นำท่านชมโซว์ทิเบต Wen cheng gong zhu (การแสดงโซว์เริ่มเวลา 21.30-23.00 น.)

ที่พัก INTER CONTINENTAL HOTEL LHASA 5 ดาว หรือเทียบเท่า

วันที่-6	วันศุกร์ ที่ 12 มิถุนายน 2569 ลาซา - ซีหนิง (เดินทางโดยรถไฟ)	B	L	D
----------	---	---	---	---

เช้า 08.30 น. บริการอาหารเช้า ณ โรงแรม (อาหารเที่ยง และอาหารค่ำ รับประทานบนรถไฟ)
ออกเดินทางไป **ซีหนิง** โดยรถไฟขบวนที่ K918 หรือ T28 เดินทางสู่ซีหนิง (บนรถไฟมีการควบคุมระดับออกซิเจนให้เหมือนกับอากาศปกติทั่วไป มีหม้อและห้องพยาบาลบริการ) **3,664 เมตรจากระดับน้ำทะเล-เดินทางจาก "สถานีลาซา"**



4,305 เมตรจากระดับน้ำทะเล-เข้าสู่เขต “หยังปาจิ่ง” ผ่านโรงงานไฟฟ้าพลังไอน้ำ จะมีบ่อน้ำพุพวยพุ่งอยู่ทั่วไป

5,072 เมตรจากระดับน้ำทะเล-ออกจากเขตทิเบตที่สถานีบนภูเขา “ถังกูลา-ชาน” จุดสูงสุดที่ทางรถไฟสายประวัติศาสตร์พาดผ่าน ผ่านชมแนวเทือกเขาเก้อลาตานตง (ยอดสูงสุด 6,621 เมตร จะเป็นต้นน้ำของแม่น้ำแยงซีเกียง ผ่านอุโมงค์ที่สูงที่สุดในโลก “เฟิงหว่อชาน” สูง 4,905 เมตร

4,743 เมตรจากระดับน้ำทะเล-“เขอเชอซีหลี” เขตอนุรักษ์พันธุ์สัตว์ป่าสงวน กวางทิเบต ลาป่า วัวเหลือง ฯลฯ รถไฟจะวิ่งผ่านสะพานข้ามแม่น้ำซึ่งออกแบบเป็น 2 ชั้น ชั้นบนสำหรับรถไฟวิ่ง และชั้นล่างสำหรับให้ฝูงสัตว์ป่าอพยพ

4,615 เมตรจากระดับน้ำทะเล-เขต “บูตังเนวียน” น้ำในบริเวณนี้จะไม่กลายเป็นน้ำแข็งไม่ว่าจะอยู่ในฤดูหนาวที่มีหิมะปกคลุม เพราะมีความร้อนระอุส่งผ่านมาจากใต้ดิน

4,772 เมตรจากระดับน้ำทะเล-เข้าสู่ช่วงสูงสุดของช่องเขาคุนหลุน ผ่านชมธารน้ำแข็งสุริโยธิเนบิกฟ้า ถ้าอากาศดีสามารถมองเห็นยอดสูงสุดของภูเขาคุนหลุน (6,178 เมตร) ผ่านอุโมงค์ที่เจาะผ่านเทือกเขาคุนหลุนยาว 1,686 เมตร ถือว่าเป็นอุโมงค์ที่ยาวที่สุดในโลกที่สร้างบนเขตดินน้ำแข็ง ผ่านทะเลสาบซีหวังมู่

2,820 เมตรจากระดับน้ำทะเล-เขื่อนรถไฟจะเข้าเขตสถานีเมืองเก้อเอ๋อร์มู่ มณฑลชิงไห่ เมืองที่มีการผลิตเกลือทะเลสาบมากที่สุดของจีน | และคิ่่นรถไฟจะออกจาก “เก้อเอ๋อร์มู่” และไปสว่างเข้าที่ซีหนิง เส้นทางจะผ่านเขตโอเอซิส และเนินทรายในเขตทะเลทรายโกบี

รถไฟสายชิงไห่-ทิเบต (ชิงชั่งเกี๋ยลู่) เป็นเส้นทางรถไฟบนที่ราบสูงที่สูงที่สุดและยาวที่สุดของโลก ทดลองใช้จริงเมื่อวันที่ 1 กรกฎาคม พ.ศ. 2549 เริ่ม ต้นเดินทางจากเมืองซีหนิง เมืองเอกของมณฑลชิงไห่ ถึงปลายทางเมืองลาซา เมืองเอกของเขตปกครองตนเองทิเบต ใช้เวลาเดินทาง 26 ชั่วโมง 23 นาที บนเส้นทางมีสถานีรถไฟสูงที่สุดในโลกคือ ถังกูลา-ชาน จุดสูงสุดที่ทางรถไฟสายนี้ สูงจากระดับน้ำทะเล 5,072 เมตร รถไฟสายประวัติศาสตร์มีระยะทางกว่า 1,000 กม. ที่สุดของความประทับใจในธรรมชาติที่งดงาม อลังการความยิ่งใหญ่ของขุนเขา ประมอียดด้วยความจริงใจให้กับความเพียรของมนุษย์เชื้อชาติจีนที่เอาชนะสิ่งที่ยาก...ท้าทาย...เพื่อสร้างทางรถไฟสายประวัติศาสตร์สู่ลาซา ดินแดนหลังคาโลก

(พักค้างคืนบนรถไฟ-พักอุ่นนอน ห้องละ 2 ท่าน / ไม่มีห้องเตียงบนรถไฟ)



วันที่-7

วันเสาร์ ที่ 13 มิถุนายน 2569
ซีหนิง – อารามถ่าเอ๋อร์ซือ – สนามบินเฉิงตู

B L D

เช้า รับประทานอาหารเช้าบนรถไฟ

ระยะทางกว่า 1,000 กม. ที่สุดของความประทับใจธรรมชาติที่งดงามอลังการความยิ่งใหญ่ของขุนเขา ปรบมือด้วยความจริงใจให้กับความเพียรของมนุษย์เชื้อชาติจีนที่เอาชนะสิ่งที่ยาก...ท้าทาย...เพื่อสร้างทางรถไฟสายประวัติศาสตร์สู่ลาซา ดินแดนหลังคาโลก

08.30 น. รถไฟถึง **สถานีนครซีหนิง** เมืองเอกของมณฑลชิ่งไห่ มณฑลขนาดใหญ่ซึ่งตั้งอยู่บนที่ราบสูงทิเบต-ชิ่งไห่ ที่มีความสูงเฉลี่ยกว่า 3,000 เมตรจากระดับน้ำทะเล มีประชากรเบาบางเพียงประมาณ 5 ล้านคน ภูมิประเทศเป็นภูเขาและที่ราบสูง เสน่ห์ของชิ่งไห่คือความรกร้างห่างไกลและความเป็นอยู่ของชนเผ่าเร่ร่อน

นำท่านชม **อารามถ่าเอ๋อร์ซือ** (25 กม.จากตัวเมือง) อารามแบบทิเบตสร้างทับสถานที่เกิดของพระสังกัปปะ พระผู้ก่อตั้งนิกายหมวกเหลืองขึ้นในทิเบต วัดนี้สร้างขึ้นในปี ค.ศ. 1560สมัยราชวงศ์หมิง เคยถูกทำลายในปี ค.ศ. 1980 ช่วงปฏิวัติวัฒนธรรมแต่ในภายหลังได้มีการบูรณะขึ้นมาใหม่ใน มีพื้นที่รวม 10 เฮกเตอร์ มีห้องโถงใหญ่ 15 ห้อง ห้องพักสงฆ์ 9,300 ห้อง รวมพื้นที่ใช้สอย 450,000 ตารางเมตร ตัวอาคารก่อสร้างตามแบบสถาปัตยกรรมอันผสมทิเบต ชมหอประติมากรรมเนยจามรี ที่แกะสลักเป็นภาพขาดกและตำนานปรัมปราของชาวทิเบต

เที่ยง **บริการอาหารกลางวัน ณ ภัตตาคาร**

หลังอาหารนำท่าน เดินทางไป ท่าอากาศยานซีหนิง เกาเจียเบา เพื่อเดินทางไปยัง **นครเฉิงตู**

16.35 น. ออกเดินทางสู่**นครเฉิงตู** โดยสายการบิน **เสฉวนแอร์ไลน์ เที่ยวบินที่ 3U-6344**

18.20 น. เดินทางถึง **ท่าอากาศยานเฉิงตู** นำท่านรับกระเป๋าที่สายพาน

****เที่ยวบินภายในประเทศอาจมีการเปลี่ยนแปลงขึ้นอยู่กับสภาพอากาศ ทางผู้จัดจะเลือกเที่ยวบินในเวลาที่เหมาะสมให้ได้มากที่สุดโดยคำนึงถึงประโยชน์สูงสุดของท่าน****

ค่ำ **บริการอาหารค่ำ ณ ภัตตาคาร**

ที่พัก INTER CONTINENTAL HOTEL CHENGDU 5 ดาว หรือเทียบเท่า



เงื่อนไขในการจองทัวร์

กรุณาจองที่นั่งล่วงหน้า อย่างน้อย 1 เดือน ก่อนการเดินทาง พร้อมชำระเงินมัดจำท่านละ 30,000.- บาท เมื่อทำการจองพร้อมกับส่งหน้าพาสปอร์ตและเอกสารสำหรับการทำวีซ่า ส่วนที่เหลือชำระภายใน 20 วันก่อนการเดินทางมิฉะนั้นจะถือว่าท่านยกเลิกการเดินทางโดยอัตโนมัติ

โปรดทราบ : โปรแกรมทัวร์ไม่ลงร้านช้อปปิ้ง

อัตราค่าบริการนี้รวม

- 1.ค่าตัวเครื่องบินชั้นประหยัด+ค่าภาษีสนามบิน
- 2.ค่าโรงแรมที่พักตามที่ระบุไว้ในรายการ 2-3 ท่านต่อห้อง
- 3.ค่ารถ ค่าเข้าชมสถานที่ต่างๆ ตามที่ระบุไว้ในรายการ, เครื่องดื่ม + ค่าอาหาร

4.ค่าทิปไกด์ท้องถิ่น+คนขับรถ 1,500 บาท/ท่าน ตลอดทริปการเดินทาง

5. ค่าประกันภัยการเดินทางอุบัติเหตุและสุขภาพแบบบุคคล (Asia Plus Basic)

- วงเงินคุ้มครอง 1,000,000 บาท /คน
- ค่ารักษาพยาบาลในต่างประเทศวงเงิน 2,000,000 บาท
- ค่ารักษาพยาบาลต่อเนื่องในประเทศไทย 50,000 บาท
- ค่ารักษาพยาบาลครั้งแรกในประเทศไทย 100,000 บาท

**** กรณีการรักษายาบาบาทต่อเนื่องในประเทศไทยผู้เอาประกันภัยต้องขอรับการรักษายาบาบาทในประเทศไทยภายใน 24 ชั่วโมงนับจากวันที่เดินทางกลับถึงประเทศไทย และ รับการรักษาต่อเนื่องไม่เกิน 7 วันนับจากวันที่ได้รับการรักษาครั้งแรกในประเทศไทย

**** กรณีที่ผู้เอาประกันภัยได้รับการรักษายาบาบาทที่ต่างประเทศผู้เอาประกันภัยมีกำหนดเวลา 7 วันนับจากวันที่เดินทางกลับถึงประเทศไทยที่จะรับการรักษาต่อเนื่องในประเทศไทย

หมายเหตุ : คุ้มครองผู้เอาประกันภัยอายุสูงกว่า 75-85 ปี จ่ายเบี้ย 50 % ของจำนวนเงินเอาประกันภัย วงเงินคุ้มครองอาหารเป็นพิษ (โดยแพทย์จะต้องระบุในใบรับรองแพทย์ว่า อาหารเป็นพิษเท่านั้น) แต่ทั้งนี้ยอมอยู่ในข้อจำกัดที่มีการตกลงไว้กับบริษัทประกันชีวิต

อัตราค่าบริการนี้ไม่รวม

- 1.ค่าทำหนังสือเดินทางคนไทย
- 2.กระเป๋าเดินทางในกรณีที่น้ำหนักเกินกว่าที่สายการบินกำหนด ค่าน้ำหนักที่สายการบินกำหนด 20 กิโลกรัม
- 3.ค่าทำใบอนุญาตที่กลับเข้าประเทศของคนต่างชาติหรือคนต่างด้าว
- 4.ค่าใช้จ่ายส่วนตัวนอกเหนือจากรายการ เช่น ค่าเครื่องดื่มค่าอาหารที่สั่งเพิ่มเองในแต่ละมื้อ **นอกเหนือจากรายการ**
- 5.ค่าโทรศัพท์ค่าซักรีด ค่าทิปเด็กยกกระเป๋า ฯลฯ
- 6.ค่าภาษีมูลค่าเพิ่ม 7% (กรณีต้องการใบกำกับภาษีและค่าภาษีบริการหัก ณ ที่จ่าย 3%)

7.ค่าทิปหัวหน้าทัวร์ขึ้นอยู่กับความพึงพอใจของท่าน

บริษัทฯ ขอสงวนสิทธิ์ไม่รับผิดชอบหรือคืนค่าบริการ ใดๆ กรณี ดังต่อไปนี้ (รวมค่ายื่นวีซ่า):-

©กรณีที่ท่านสมัครใจยกเลิกใช้บริการบางรายการ เช่น ไม่เที่ยวบางรายการไม่ทานอาหารบางมื้อ ฯลฯ ,

©กรณีที่ผู้เดินทางถูกเจ้าหน้าที่กองตรวจคนเข้าเมืองปฏิเสธการเข้าเอกสารการเดินทางไม่ถูกต้องหรือ ถูกปฏิเสธใน ,ออกประเทศ เนื่องจากมีสิ่งผิดกฎหมาย-กรณีอื่นๆ

©กรณีที่ทรัพย์สินมีค่าต่างๆเกิดการสูญหาย อันเนื่องมาจากอุบัติเหตุหรือ เพราะความประมาทรวมทั้งอุบัติเหตุที่เกิดจากความประมาทของนักท่องเที่ยวเอง ,

Note: เงื่อนไขฟรีวีซ่าจีน-ไทย

1.เริ่ม 1 มีนาคม 2567 (ยกเว้นการตรวจลงตราสำหรับผู้ถือหนังสือเดินทางธรรมดาของไทย และผู้ถือหนังสือเดินทางกึ่งราชการและหนังสือเดินทางธรรมดาของจีน ในการเดินทาง เข้า-ออก หรือผ่านแดนของทั้ง 2 ฝ่าย

2.ไป 1 ครั้งอยู่ได้ไม่เกิน 30 วัน

3.ไปจีนมากกว่า 1 ครั้ง ในระยะเวลา 180 วัน อยู่รวมได้ไม่เกิน 90 วัน (ยกเว้นกรณีการพำนัก ถาวร การทำงาน การศึกษา กิจกรรมอื่น ๆ ที่จำเป็นต้องได้รับการอนุญาตล่วงหน้าจากหน่วยงานที่รับผิดชอบของอีกฝ่ายหนึ่ง)

4.สำหรับผู้ถือพาสปอร์ตไทยธรรมดา (ปกแดงเลือดหมู)

Note:หากสถานทูตจีนประกาศเก็บค่าธรรมเนียมนักท่องเที่ยวคนไทย ทางบริษัทฯ ขอสงวนสิทธิ์แจ้งเก็บค่าธรรมเนียมตามที่ทางสถานทูตประกาศ****

การยกเลิก และการเปลี่ยนแปลง

การยกเลิก

- 1.1 หากมีการชำระมัดจำทัวร์และต้องการยกเลิกไม่ว่ากรณีใดๆก็ตามต้องชำระค่าบริการ ท่านละ 2,000 บาท
- 1.2 ยกเลิก 30-45 วัน ก่อนการเดินทาง+ค่าวีซ่า (ถ้ามี) ต้องชำระ ท่านละ 5,000 บาท
- 1.3 ยกเลิก 15 - 29 วัน ก่อนการเดินทาง ต้องชำระ 50% ของราคาทัวร์+ค่าวีซ่า (ถ้ามี)
- 1.4 ยกเลิกน้อยกว่า 1 - 14 วัน ก่อนการเดินทาง ต้องชำระ 100% ของราคาทัวร์

ยกเลิกช่วงเทศกาล

- ยกเลิกก่อนการเดินทาง **สงกรานต์-ปีใหม่ 60 วัน** ต้องชำระท่านละ 10,000 บาท
ยกเลิกก่อนการเดินทาง **สงกรานต์-ปีใหม่ 50 วัน** ต้องชำระท่านละ 20,000+ค่าวีซ่า (ถ้ามี)
ยกเลิกก่อนการเดินทาง **สงกรานต์-ปีใหม่ 40 วัน** 01-29 วัน ชำระ 100% ของราคาทัวร์

หลังจากการจองทัวร์และชำระเงินมัดจำแล้ว ทางบริษัทฯ ถือว่าท่านได้ยอมรับในข้อตกลงและเงื่อนไข ที่บริษัทฯ ได้ระบุไว้ข้างต้นทุกประการ

เงื่อนไขการเดินทาง

- 1.บริษัทฯ มีสิทธิ์ที่จะเปลี่ยนแปลงรายละเอียดบางประการในทัวร์นี้ เมื่อเกิดเหตุสุดวิสัยจนไม่อาจแก้ไขได้
- 2.บริษัทฯ ไม่รับผิดชอบค่าเสียหายในเหตุการณ์ที่เกิดจากสายการบิน ภัยธรรมชาติ และอื่นๆที่อยู่นอกเหนือการควบคุมของทางบริษัทฯ หรือค่าใช้จ่ายเพิ่มเติมที่เกิดขึ้นทางตรงหรือทางอ้อม เช่น การเจ็บป่วย, การถูกทาราย, การสูญหาย, ความล่าช้า หรือจากอุบัติเหตุต่างๆ
- 3.หากท่านยกเลิกก่อนรายการท่องเที่ยวจะสิ้นสุดลง ทางบริษัทฯ จะถือว่าท่านสละสิทธิ์และไม่รับผิดชอบค่าบริการที่ท่านได้ชำระไว้แล้วไม่ว่ากรณีใดๆ ทั้งสิ้น
- 4.บริษัทฯ จะไม่รับผิดชอบต่อการห้ามออกนอกประเทศ หรือ ห้ามเข้าประเทศ อันเนื่องมาจากมีสิ่งผิดกฎหมาย หรือเอกสารเดินทางไม่ถูกต้อง หรือ การถูกปฏิเสธในกรณีอื่นๆ
- 5.รายการนี้เป็นเพียงข้อเสนอที่ควรได้รับการยืนยันจากบริษัทฯ อีกครั้งหนึ่ง หลังจากได้สำรองที่นั่งบนเครื่อง และโรงแรมที่พักในต่างประเทศเป็นที่เรียบร้อยแล้ว แต่อย่างไรก็ตามรายการนี้อาจเปลี่ยนแปลงได้ตามความเหมาะสม
- 5.ราคาดันคิดตามราคาตัวเครื่องบินในปัจจุบัน หากราคาตัวเครื่องบินปรับสูงขึ้น บริษัทฯ สงวนสิทธิ์ที่จะปรับราคาตัวเครื่องบินตามสถานการณ์ดังกล่าว
- 6.กรณีเกิดความผิดพลาดจากตัวแทน หรือ หน่วยงานที่เกี่ยวข้อง จนมีการยกเลิก ล่าช้า เปลี่ยนแปลง การบริการจากสายการบินบริษัทฯ ขนส่ง หรือ หน่วยงานที่ให้บริการ บริษัทฯจะดำเนินโดยสุดความสามารถที่จะจัดบริการทัวร์อื่นทดแทนให้ แต่จะไม่คืนเงินให้สำหรับค่าบริการนั้นๆ
- 7.มัคคุเทศก์ พนักงาน และตัวแทนของบริษัทฯ ไม่มีสิทธิ์ในการให้คำสัญญาใดๆ ทั้งสิ้นแทนบริษัทฯ นอกจากมีเอกสารลงนามโดยผู้มีอำนาจของบริษัทฯ กากับเท่านั้น
- 8.หากไม่สามารถไปเที่ยวในสถานที่ที่ระบุใน โปรแกรมได้ อันเนื่องมาจากธรรมชาติ ความล่าช้า และความผิดพลาดจากทางสายการบิน จะไม่มีการคืนเงินใดๆทั้งสิ้น แต่ทั้งนี้ทางบริษัทฯจะจัดหารายการเที่ยวสถานที่อื่นๆมาให้ โดยขอสงวนสิทธิ์การเจ้าหน้าที่โดยไม่แจ้งให้ทราบล่วงหน้า
- 9.เมื่อท่านออกเดินทางไปกับคณะแล้ว ท่านงดการใช้บริการรายการใดรายการหนึ่ง หรือไม่เดินทางพร้อมคณะถือว่าท่านสละสิทธิ์ ไม่อาจเรียกร้องค่าบริการ และเงินมัดจำคืน ไม่ว่ากรณีใดๆ ทั้งสิ้น
- 10.ในกรณีที่ลูกค้าต้องออกตัวโดยสารภายในประเทศ กรุณาติดต่อเจ้าหน้าที่ของบริษัทฯ ก่อนทุกครั้ง มิเช่นนั้นทางบริษัทฯ จะไม่รับผิดชอบค่าใช้จ่ายใดๆ ทั้งสิ้น
- 11.กรณียื่นวีซ่าแล้วไม่ได้รับการอนุมัติวีซ่าจากทางสถานทูต (วีซ่าไม่ผ่าน) และท่านได้ชำระค่าทัวร์หรือมัดจำมาแล้ว ทางบริษัทฯ คืนค่าทัวร์หรือมัดจำให้ แต่ทางบริษัทฯขอสงวนสิทธิ์ในการหักค่าบริการยื่นวีซ่า, ค่าวีซ่า และค่าใช้จ่ายบางส่วนที่เกิดขึ้นจริงเป็นกรณีไป (อาทิ กรณีออกตัวเครื่องบินไปแล้ว หรือได้ชำระค่าบริการในส่วนของการเมืองนอกเช่น โรงแรม ฯลฯ ไปแล้ว) ทางบริษัทฯขอสงวนสิทธิ์ในการหักเก็บค่าใช้จ่ายจริงที่เกิดขึ้นแล้วกับท่านเป็นกรณีไป
- 12.กรณีวีซ่าผ่านแล้ว แจ้งยกเลิกก่อนหรือหลังออกตัวโดยสาร บริษัทฯ ขอสงวนสิทธิ์ในการ ไม่คืนค่าทัวร์ทั้งหมด
- 13.กรณีวีซ่าผ่านแล้ว แต่กรุ๊ปออกเดินทางไม่ได้ เนื่องจากผู้เดินทางท่านอื่นในกลุ่มโดนปฏิเสธวีซ่า หรือไม่ว่าด้วยสาเหตุใดๆก็ตาม ทางบริษัทฯ ขอสงวนสิทธิ์ในการหักเก็บค่าใช้จ่ายจริงที่เกิดขึ้นแล้วกับท่านเป็นกรณีไป
- 14.กรณีผู้เดินทางไม่สามารถเข้า-ออกเมืองได้ เนื่องจากเอกสารปลอมหรือการห้ามของเจ้าหน้าที่ไม่ว่าเหตุผลใดๆ ก็ตามทางบริษัทฯขอสงวนสิทธิ์ในการ ไม่คืนค่าทัวร์ทั้งหมด
- 15.ทางบริษัทฯขอสงวนสิทธิ์ราคานี้เฉพาะนักท่องเที่ยวชาวไทยและท่องเที่ยวเป็นหมู่คณะแบบ Join Tour เท่านั้น กรณีต้องการตัดกรุ๊ปเหมาโปรดสอบถามทางบริษัทอีกครั้ง **หากเป็นนักท่องเที่ยวต่างชาติ หรือ พระสงฆ์ โปรดสอบถามทางบริษัทอีกครั้ง**
- 16.ในกรณีที่ลูกค้าต้องออกตัวโดยสารภายในประเทศกรุณาติดต่อเจ้าหน้าที่ของบริษัทฯก่อนทุกครั้งมิเช่นนั้นทางบริษัทฯจะ ไม่รับผิดชอบค่าใช้จ่ายใดๆทั้งสิ้น
- 17.หากมีการยกเลิกการจองทัวร์หลังได้ทำการยื่นวีซ่าเรียบร้อยแล้วบริษัทฯขอสงวนสิทธิ์ในการนำเล่มพาสปอร์ตไปยกเลิกวีซ่าในทุกกรณีไม่ว่าค่าใช้จ่ายในการยื่นวีซ่าจะรวมหรือแยกจากรายการทัวร์ก็ตาม

หมายเหตุ

- 1.เนื่องจากรายการทัวร์นี้เป็นไฟล์ทบินที่ออกกับสายการบิน ดังนั้นเมื่อออกตั๋วแล้วไม่สามารถคืนเงินได้
- 2.บริษัทฯ ขอสงวนสิทธิ์ที่จะงด หรือ เปลี่ยนแปลงรายการและเวลาบิน กรณีที่มีผู้ร่วมคณะไม่ถึง 15 ท่าน หรือเกิดเหตุสุดวิสัยจนแก้ไขไม่ได้
- 3.เนื่องจากสภาวะน้ำมันโลกอาจมีการปรับราคาสูงขึ้นซึ่งมีผลต่อราคาตั๋วและค่าน้ำมันเชื้อเพลิงของสายการบินที่จะปรับตามสภาวะโลก ทางบริษัทฯ จึงขอสงวนสิทธิ์ทำการเรียกเก็บค่าทัวร์เพิ่มตามความเป็นจริง
- 4.บริษัทฯ ขอสงวนสิทธิ์ในการรับผิดชอบหรือชดใช้ค่าเสียหายใดๆอันอยู่เหนือการควบคุมของทางบริษัทฯ เช่น ภัยธรรมชาติ ภัยพิบัติ ทางการเมือง การเจ็บป่วย การถูกทำร้าย การสูญหายทรัพย์สิน , ความล่าช้าสายการบิน หรือจากอุบัติเหตุต่างๆ
- 5.บริษัทฯ ขอสงวนสิทธิ์ไม่รับผิดชอบและคืนค่าใช้จ่ายต่างๆ หากท่านถูกปฏิเสธห้ามออกนอกประเทศ หรือ ห้ามเข้าประเทศอันเนื่องมาจากมีสิ่งผิดกฎหมาย เอกสารการเดินทางไม่ถูกต้อง หรือการถูกปฏิเสธในกรณีอื่นๆ
- 6.กรณีเกิดความผิดพลาดจากการยกเลิก ล่าช้าเปลี่ยนแปลง ของสายการบิน บริษัทฯ ขอสงวนสิทธิ์หรือหน่วยงานที่ให้บริการทางบริษัทฯ ขอสงวนสิทธิ์ที่จะปรับเปลี่ยนทดแทน รายการตามความเหมาะสม โดย , จะไม่สามารถเรียกร้องคืนค่าบริการนั้นๆ ได้
- 7.ทางบริษัทฯ จะไม่รับผิดชอบหรือคืนค่าบริการใดๆทั้งสิ้น หากท่านไม่ใช้บริการของบริษัทฯ บางรายการ เช่น ไม่เที่ยวบางรายการไม่ทาน , อาหารบางมื้อ เพราะค่าบริการได้ชำระแบบเหมาขาดก่อนออกเดินทางแล้ว
- 8.ห้ามนำไฟแช็ค มีดพก กรรไกรตัดเล็บ หรือของมีคมทุกชนิด ขึ้นเครื่องบินและรถไฟหัวจรวดโดยเด็ดขาด เพราะอาจถูกยึดได้ทางบริษัทฯ ขอสงวนสิทธิ์จะไม่รับผิดชอบใดๆทั้งสิ้นหากท่านถูกยึด อาจได้ทำการตกลงชำระเงินค่าทัวร์ไม่ว่าจะทั้งหมดหรือเพียงบางส่วนกับทางบริษัทฯ ก็ถือว่าท่านได้ตกลงยอมรับในเงื่อนไขข้อตกลงต่างๆตามที่ระบุไว้แล้ว

เอกสารที่ต้องเตรียมสำเนาพาสปอร์ต

เอกสารเตรียมสำเนาพาสปอร์ต

- 1.ถ่าย(copy) สำเนาพาสปอร์ต 1 ชุด แบบชัดเจนตามตัวอย่างนะคะ (ไม่เอาตัวจริงนะคะ)

1.รูปถ่ายสี สามารถใช้กล้องมือถือถ่ายแบบครึ่งตัวนำส่งทางไลน์ได้คะ

