

FT-XNNVZ08A

vietjet Air

FIN ชีหนิง เส้นทางสายไหม

ภูเขาสายรุ้งจางเย่ ตุนหวง ฉาเอ๋ออัน ฉาซ่า ซิงไห่



**ไม่ลงร้านช้อปปิ้ง

ทะเลสาบเกลือฉาซ่า

เดินทาง

เมษายน-ตุลาคม 69

ราคาเริ่มต้น/ท่าน

28,965.-

ตำฮินมั่วเกา

ทะเลสาบเกลือฉาเอ๋ออัน

วัดเหลยไท่ - รูปปั้นทองสัมฤทธิ์ "ม้าเหยียบบนกนางแอ่น" - สุสานโบราณราชวงศ์ฉิน
 วัดพระใหญ่จางเย่ - ภูเขาสายรุ้ง (รวมรถเล็กน้ำเต้าในอุทยาน) - เจียยวี่กวน
 บ่อน้ำพุร้อนเจียยวี่ - ประติมากรรมการทอผ้า Dadi Zhizi - ตำฮินมั่วเกา
 เนินทรายหมิงซาซาน - สระน้ำวังพระจันทร์ - เจดีย์ม้าขาว - เกอเอ๋อบู๋
 ทะเลสาบเกลือฉาเอ๋ออัน - ทะเลสาบเกลือฉาซ่า - ผ่านชมวิวถนนเลียบริบทะเลสาบซิงไห่
 ชีหนิง - ชมด้านนอกมัสยิดตงกวน - ถนนคนเดินเซี่ยหนานกวน
 พิพิธภัณฑ์วัฒนธรรมทิเบตซิงไห่ - E-GO Park



เช็คอินไฮไลท์เด็ด



น้ำหนักกระเป๋า 20 KG



พักโรงแรม 4 ดาว

8 วัน 7 คืน



ซินนิง เส้นทางสายไหม

ทัวร์ไม่ลงร้าน
8 วัน 7 คืน

ภูเขาสายรุ้งจางเข้ ทะเลสาบเกลือฉาเอ่ออัน ฉางซ่า ซิงไห่
พิเศษ..ชมสระน้ำวงพระจันทร์ ความมหัศจรรย์แห่งเนินทรายหิมชาซาน

FT-XNNVZ08A

vietjet AIR

ซินนิง เส้นทางสายไหม

ภูเขาสายรุ้งจางเข้ ตุนหวง ฉาเอ่ออัน ฉางซ่า ซิงไห่



**ไม่ลงร้านช้อปปิ้ง

ทะเลสาบเกลือฉางซ่า

เดินทาง

เมษายน-ตุลาคม 69

ราคาเริ่มต้น/ท่าน

28,965.-

ตำหินมั่วเกา



ทะเลสาบเกลือฉาเอ่ออัน

วัดหลยไ่ - รูปปั้นทองสัมฤทธิ์ "ม้าเหยียบบนนางางแอน" - สุสานโบราณราชวงศ์จิ้น
วัดพระใหญ่จางเข้ - ภูเขาสายรุ้ง (รวมรถเล็กน้ำเที่ยวในอุทยาน) - เจียยวี่กวน
ป้อมปราการเจียยวี่ - ประติมากรรมการทอผ้า Dadi Zhizi - ตำหินมั่วเกา
เนินทรายหิมชาซาน - สระน้ำวงพระจันทร์ - เจดีย์ม้าขาว - เกอเอ่อบู
ทะเลสาบเกลือฉาเอ่ออัน - ทะเลสาบเกลือฉางซ่า - ผ่านชมวิวถนนเลียบริบทะเลสาบซิงไห่
ซินนิง - ชมด้านนอกมัสยิดตงกวน - ถนนคนเดินเซี่ยหนานกวน
พิพิธภัณฑ์วัฒนธรรมทิเบตซิงไห่ - E-GO Park



เช็किनโฮโลก์เปิด



น้ำหนักกระเป๋า 20 KG



พักโรงแรม 4 ดาว

8 วัน 7 คืน

ซินิง เส้นทางสายไหม

ทัวร์ไม่ลงร้าน

8 วัน 7 คืน

ภูเขาสายรุ้งจางเซ่ ทะเลสาบเกลือฉาเอ๋อฮั่น ฉางซ่า ซิงไห่

พิเศษ..ชมสระน้ำวังพระจันทร์ ความมหัศจรรย์แห่งเนินทรายหมิงซาซาน

บินตรงจาก
กรุงเทพฯ
(สุวรรณภูมิ)

ซินิง
vietjet AIR

Bangkok to Xining			
BKK สนามบินสุวรรณภูมิ		4h 00m	XNN สนามบินนานาชาติซินิงเจาเจียเป่า
Thai Vietjet Air ขาไป	เที่ยวบิน VZ3690	ออก 17:40	ถึง 22:40
Xining to Bangkok			
XNN สนามบินนานาชาติซินิงเจาเจียเป่า		4 h 05m	BKK สนามบินสุวรรณภูมิ
Thai Vietjet Air ขากลับ	เที่ยวบิน VZ3691	ออก 23:40	ถึง 02:45+1

วันที่



โปรแกรมท่องเที่ยว



อาหาร



โรงแรม



1	สนามบินสุวรรณภูมิ - สนามบินนานาชาติซินิงเจาเจียเป่า - โรงแรมที่พัก				Yonghe International Hotel ระดับ 4* หรือเทียบเท่า ★★★★★
2	ซินิง - หูเว่ย - วัดเหลยไท่ - รูปปั้นทองสัมฤทธิ์ม้าเหยียบบนนางแอ่น - สุสานโบราณราชวงศ์ฮั่น				Jinyang International Hotel ระดับ 4* หรือเทียบเท่า ★★★★★
3	หูเว่ย - จางเย่ - วัดพระใหญ่จางเย่ - ภูเขาสายรุ้ง (รวมรถเล็กนำเที่ยวในอุทยาน) - เจียยวี๋กวน				Chengfeng Grand Hotel ระดับ 4* หรือเทียบเท่า ★★★★★
4	กำแพงเมืองจีนด้านสุดท้าย ของทิศตะวันตก "เจียยวี๋กวน" - ป้อมปราการเจียยวี๋ - ประติมากรรมทารกกลับ Dadi Zhizi - ตุนหวง				Shang Yu Hotel ระดับ 4* หรือเทียบเท่า ★★★★★
5	ถ้าหินมั่วเกาฉู่ - เนินทรายหมิงซาซาน - สระน้ำวังพระจันทร์				Shang Yu Hotel ระดับ 4* หรือเทียบเท่า ★★★★★
6	เจดีย์ม้าขาว - เกอเอ๋อมู่่ - ทะเลสาบเกลือฉาเอ๋อฮั่น				Boyue International Hotel ระดับ 4* หรือเทียบเท่า ★★★★★
7	ทะเลสาบเกลือฉาซ่า - ผ่านชมวิวถนนเลียบทะเลสาบซิงไห่ - ซินิง - ชมด้านนอกมัสยิดตงกวน - ถนนคนเดินเซี่ยหนานกวน				Yonghe International Hotel ระดับ 4* หรือเทียบเท่า ★★★★★
8	พิพิธภัณฑ์วัฒนธรรมทิเบตซิงไห่ - E-GO Park - อีสระช้อปปีง - สนามบินซินิง - สนามบินสุวรรณภูมิ ประเทศไทย				

TRAVEL TO XINING AND SILK ROAD

อัตราค่าบริการ

วันที่เดินทาง	ราคาต่อท่าน ผู้ใหญ่ พักห้องละ 2-3 ท่าน	พักเดี่ยว ชำระเพิ่ม
06 - 13 เมษายน 2569 *วันหยุด	32,965.-	7,000. -
13 - 20 เมษายน 2569 *วันหยุด	36,965.-	8,000. -
20 - 27 เมษายน 2569	28,965.-	7,000. -
27 เมษายน - 04 พฤษภาคม 2569 *วันหยุด	32,965.-	7,000. -
04 - 11 พฤษภาคม 2569 *วันหยุด	32,965.-	7,000. -
11 - 18 พฤษภาคม 2569	33,965.-	8,000. -
18 - 25 พฤษภาคม 2569	33,965.-	8,000. -
25 พฤษภาคม - 01 มิถุนายน 2569 *วันหยุด	34,965.-	8,000. -
01 - 08 มิถุนายน 2569 *วันหยุด	34,965.-	8,000. -
08 - 15 มิถุนายน 2569	32,965.-	8,000. -
15 - 22 มิถุนายน 2569	32,965.-	8,000. -
22 - 29 มิถุนายน 2569	32,965.-	8,000. -
29 มิถุนายน - 06 กรกฎาคม 2569	36,965.-	8,000. -
06 - 13 กรกฎาคม 2569	36,965.-	8,000. -
13 - 20 กรกฎาคม 2569	36,965.-	8,000. -
20 - 27 กรกฎาคม 2569	36,965.-	8,000. -
27 กรกฎาคม - 03 สิงหาคม 2569 *วันหยุด	37,965.-	8,000. -
03 - 10 สิงหาคม 2569	36,965.-	8,000. -
10 - 17 สิงหาคม 2569 *วันหยุด	37,965.-	8,000. -
17 - 24 สิงหาคม 2569	36,965.-	8,000. -
24 - 31 สิงหาคม 2569	36,965.-	8,000. -
31 สิงหาคม - 07 กันยายน 2569	36,965.-	8,000. -
07 - 14 กันยายน 2569	33,965.-	8,000. -
14 - 21 กันยายน 2569	33,965.-	8,000. -
21 - 28 กันยายน 2569	33,965.-	8,000. -
28 กันยายน - 05 ตุลาคม 2569	33,965.-	8,000. -
05 - 12 ตุลาคม 2569	33,965.-	8,000. -
12 - 19 ตุลาคม 2569 *วันหยุด	34,965.-	8,000. -
19 - 26 ตุลาคม 2569 *วันหยุด	34,965.-	8,000. -
INFANT (ทารก) เด็กอายุต่ำกว่า 2 ปี ราคา 10,000 บาท / ท่าน		

วันแรก สนามบินสุวรรณภูมิ - สนามบินนานาชาติซีหนิงเจาเจียเป่า - โรงแรมที่พัก

14.30 u. คณะพร้อมกันที่สนามบินสุวรรณภูมิ บริเวณชั้น 4 ผู้โดยสารขาออกระหว่างประเทศ เคาน์เตอร์เช็คอิน สายการบิน **ไทยเว็ทเจ็ทแอร์ (Thai Vietjet Air)** เจ้าหน้าที่ของบริษัทฯให้การต้อนรับและอำนวยความสะดวกในการเช็คอินรับบัตรโดยสาร

****หมายเหตุ**** เนื่องจากตัวเครื่องบินของคณะเป็นตู้ชั้นประหยัดพิเศษ ที่นั่งอาจจะไม่ได้นั่งติดกัน และไม่สามารถเลือกช่วงที่นั่งบนเครื่องบินได้ในคณะซึ่งเป็นไปตามเงื่อนไขสายการบิน หากต้องการซื้อบริการเสริมโปรดติดต่อฝ่ายขาย

17.40 u. บินลัดฟ้าสู่ **เมืองซีหนิง** โดยสายการบิน **ไทยเว็ทเจ็ทแอร์ (Thai Vietjet Air)** เที่ยวบินที่ **VZ3690** ใช้เวลาเดินทาง 4 ชั่วโมง **ไม่รวมบริการอาหารและเครื่องดื่ม บนเครื่อง**

22.40 u. เดินทางถึงสนามบิน **สนามบินนานาชาติซีหนิงเจาเจียเป่า (Xining Caojiabao International Airport - XNN)** เวลาท้องถิ่นเร็วกว่าไทย 1 ชั่วโมง กรุณาปรับนาฬิกาเป็นเวลาท้องถิ่น เพื่อสะดวกในการนัดหมาย **เมืองซีหนิง (Xining)** เป็นเมืองหลวงของมณฑลชิงไห่ ประเทศจีน และยังเป็นประตูสู่ที่ราบสูงทิเบตเป็นศูนย์กลางการเดินทางที่สำคัญสำหรับผู้ที่ต้องการสำรวจภูมิภาคอันน่าทึ่งนี้ นำท่านเดินทางเข้าสู่โรงแรมที่พัก ให้ท่านได้พักผ่อนตามอัธยาศัย

ที่พัก Yonghe International Hotel ระดับ 4* หรือเทียบเท่า

วันที่สอง ซีหนิง - หูเว่ย - วัดเหลยไถ่ - รูปปั้นทองสัมฤทธิ์ "ม้าเหยียบบนนางแอน"-สุสานโบราณราชวงศ์ฮั่น

เช้า บริการอาหารเช้า ณ ห้องอาหารของโรงแรม

นำท่านเดินทางสู่เมือง **หูเว่ย (Wuwei)** เมืองโบราณบนเส้นทางสายไหมในมณฑลกานซู ประเทศจีน คือจุดหมายที่ไม่ควรพลาด หูเว่ยเป็นหนึ่งในสี่เมืองหลักของระเบียงเหอซี (**Hexi Corridor**) ซึ่งเป็นเส้นทางสำคัญที่เชื่อมจีนแผ่นดินใหญ่กับเอเชียกลางในอดีต จึงเต็มไปด้วยเรื่องราวและโบราณวัตถุอันล้ำค่า มีประวัติศาสตร์ ยาวนานกว่า 2,000 ปี ในอดีตมีชื่อว่า **เหลียงโจว (Liangzhou)** เป็นศูนย์กลางทางการเมือง เศรษฐกิจและวัฒนธรรมที่สำคัญ สมัยราชวงศ์ฮั่นตะวันตก (Western Han Dynasty) จักรพรรดิฮั่นอู่ตี้ (Emperor Wu of Han) ทรงส่งกองทัพพิชิตชนเผ่าชองหนู (**Xiongnu**) และก่อตั้งเมืองนี้ขึ้นเพื่อแสดงแสนยานุภาพทางทหาร จึงเป็นที่มาของชื่อ "**หูเว่ย**" ที่แปลว่า "แสนยานุภาพทางทหาร"

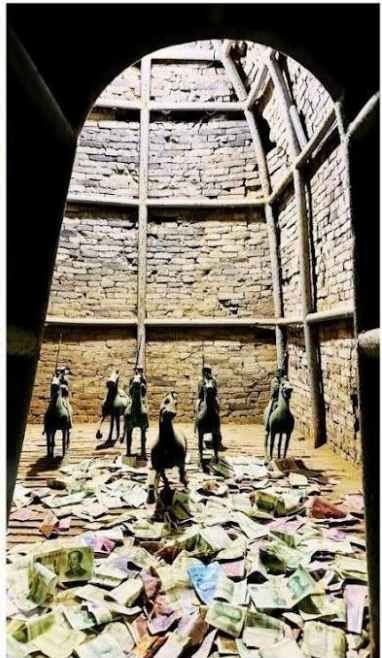
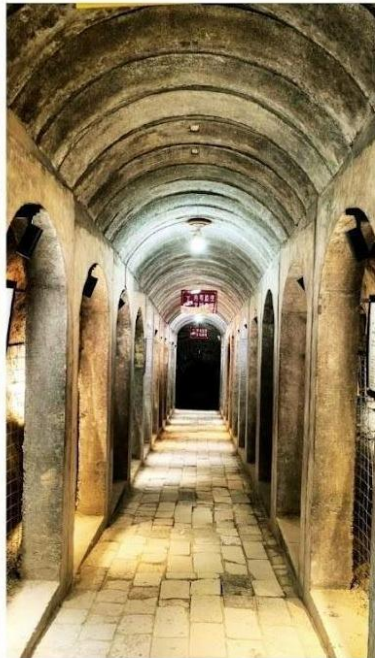
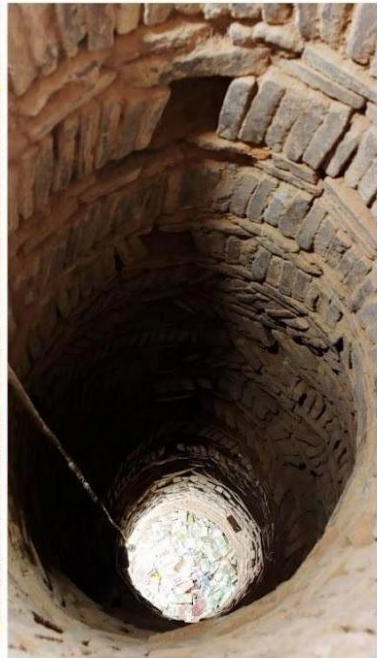


วัดเหลยไถ่ (Laitai Temple)



เที่ยง **บริการอาหารกลางวัน ณ ภัตตาคาร**

บ่าย นำท่านชม **วัดเหลยโต (Leitai Temple)** เป็นวัดลัทธิเต๋าที่สร้างขึ้นบนเนินดินที่ชาวบ้านเคยใช้เป็นแท่นบูชาเทพสายฟ้า ชื่อ "เหลยโต" แปลว่า "แท่นสายฟ้า" ในเดือนตุลาคม ค.ศ. 1969 ขณะขุดหลุมหลุมภัยชาวบ้านได้ค้นพบสุสานสมัยราชวงศ์ฮั่นตะวันออกใต้บริเวณวัด จากนั้นนำท่านชม **รูปปั้นทองสัมฤทธิ์ "ม้าเหยียบบนนางแอน" หรือ "หม่าท่าเฟยเอี่ยน"** เป็นผลงานศิลปะที่มีชื่อเสียง ระดับโลกและกลายเป็น สัญลักษณ์การท่องเที่ยวของจีน นำท่านชม **สุสานโบราณราชวงศ์ฮั่น** สุสานแห่งนี้มีความสำคัญอย่างยิ่งในทางโบราณคดีเนื่องจากเป็นแหล่งค้นพบโบราณวัตถุล้ำค่ามากมายเป็นหลักฐานที่สำคัญที่แสดงให้เห็นถึงวัฒนธรรมและชีวิตความเป็นอยู่ของคนในสมัยราชวงศ์ฮั่น



สุสานโบราณราชวงศ์ฮั่น

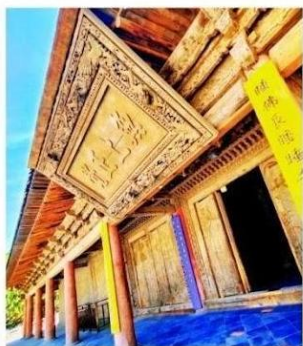
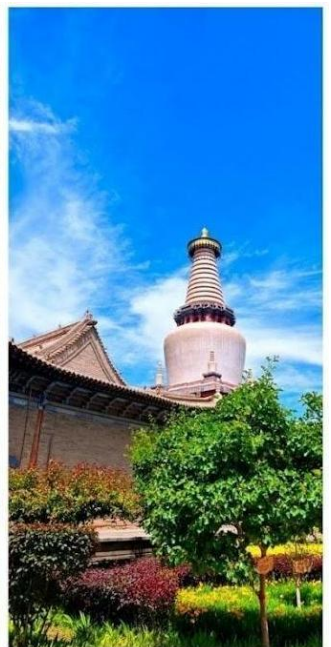
ค่ำ **บริการอาหารค่ำ ณ ภัตตาคาร**

ที่พัก **Jinyang International Hotel ระดับ 4* หรือเทียบเท่า**

วันที่สาม **หวู่เว่ย - จางเย่ - วัดพระใหญ่จางเย่ - ภูเขาสายรุ้ง (รวมรถเล็กนำเที่ยวในอุทยาน) - เจียงยวี่กวน**

เช้า **บริการอาหารเช้า ณ ห้องอาหารของโรงแรม**

วัดพระใหญ่จางเย่
หรือวัดต้าฝอ
(Dafo temple)

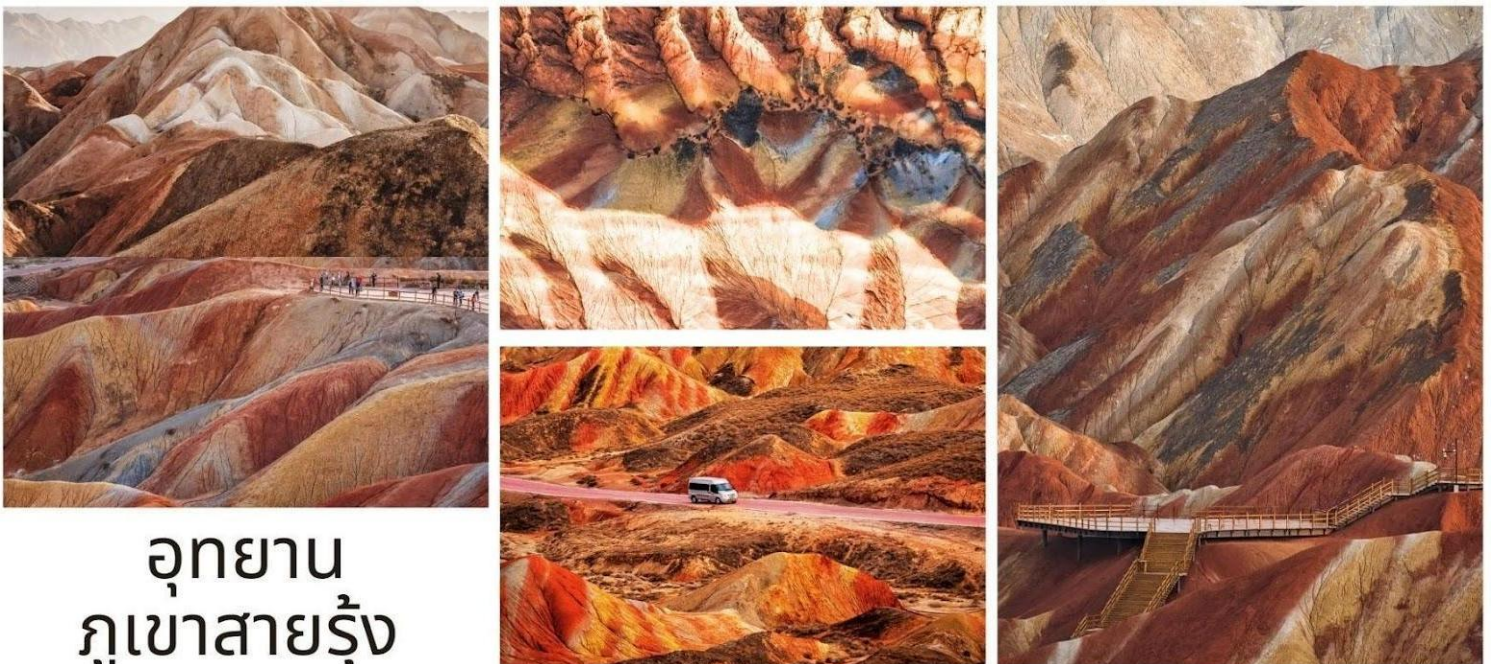


จากนั้นนำท่านเดินทางต่อไปยัง **เมืองจางเย่ (Zhangye, 张掖)** ตั้งอยู่ทางทิศตะวันตกเฉียงเหนือของมณฑลกานซู่เป็นเมืองสำคัญที่เป็นทางผ่านของเส้นทางสายไหมโบราณ ใช้เวลาเดินทางประมาณ 3 ชั่วโมงระหว่างทางให้ท่านได้เพลิดเพลินกับวิวทิวทัศน์อันสวยงาม นำท่านชม **วัดพระใหญ่จางเย่ (Zhangye Giant Buddha Temple)** หรือวัดต้าฟอ (Dafo temple, 大佛寺) วัดโบราณที่ประดิษฐานพระพุทธรไสยาสน์องค์ใหญ่ที่สุดในจีนอายุกว่า 900 ปี วัดแห่งนี้สร้างขึ้นในช่วง ประมาณปี ค.ศ. 1098 เป็นศูนย์กลางของศาสนาพุทธในเส้นทางสายไหมในอดีต ภายในวัดยังมีโบราณวัตถุ และภาพวาดฝาผนังที่มีคุณค่าทางประวัติศาสตร์ และสถาปัตยกรรมที่งดงามอีกด้วย

เที่ยง บริการอาหารกลางวัน ณ ภัตตาคาร



อุทยานภูเขาสายรุ้ง



อุทยานภูเขาสายรุ้ง

บ่าย นำท่านเที่ยวชม **อุทยานภูเขาสายรุ้ง (รวมรถกอล์ฟ)** ในเขตอุทยานมีภูเขาหินทรายสีแดงที่เกิดจากการเคลื่อนตัวของเปลือกโลกที่กินเวลานานหลายร้อยล้านปี จนกลายเป็นลักษณะภูมิประเทศที่มีรูปลักษณ์ แปลกประหลาดและสีสันหลากหลายสายรุ้ง เป็นประติมากรรมทางธรรมชาติที่ยิ่งใหญ่ สวยงามเหนือคำบรรยาย พื้นที่ อุทยาน

ครอบคลุมพื้นที่ราว 300 ตารางกิโลเมตร ประกอบด้วยภูเขาหินทรายสีแดงสด และสีแดงน้ำตาล ที่มีระดับ ความเข้มข้นของสีที่แตกต่างกันนับพันยอด นำท่านนั่งรถกอล์ฟของอุทยานแวงที่เกี่ยวข้องตามจุด ชมวิวที่เป็นไฮไลท์ สำคัญ ต่างๆ ในอุทยานโดยในจุดชมวิวกทุกจุดจะมีทางบันไดขึ้นลงและระเบียงทางเดินเพื่อให้นักท่องเที่ยวสามารถเดินชมและถ่ายภาพได้อย่างสะดวก ปลอดภัย จากนั้นนำท่านเดินทางต่อไปยังเมืองเจียยวี่กวน (Jiayuguan, 嘉峪关) ใช้เวลาเดินทางประมาณ 3 ชั่วโมง

คำ บริการอาหารค่ำ ณ ภัตตาคาร
ที่พัก Chenfeng Grand Hotel ระดับ 4* หรือเทียบเท่า

วันที่สี่ **กำแพงเมืองจีนด่านสุดท้าย ของทิศตะวันตก “เจียยวี่กวน” - ป้อมปราการเจียยวี่ -**
ประติมากรรมทกรหลับ Dadi Zhizi - 屯หวง

เช้า **บริการอาหารเช้า ณ ห้องอาหารของโรงแรม**

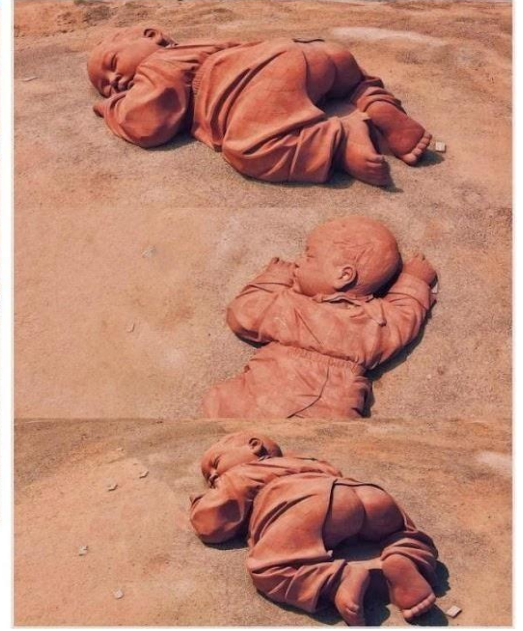
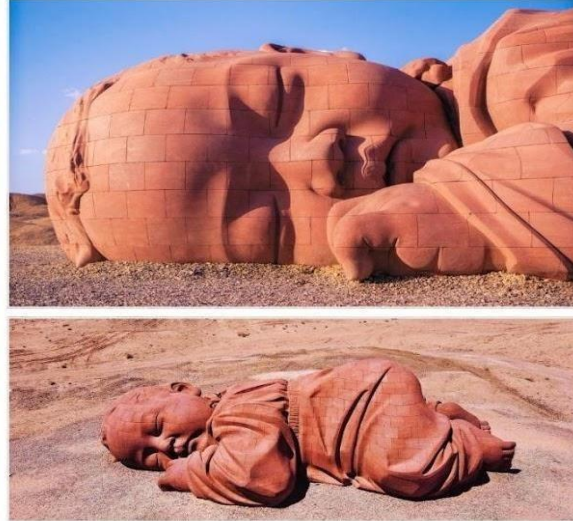
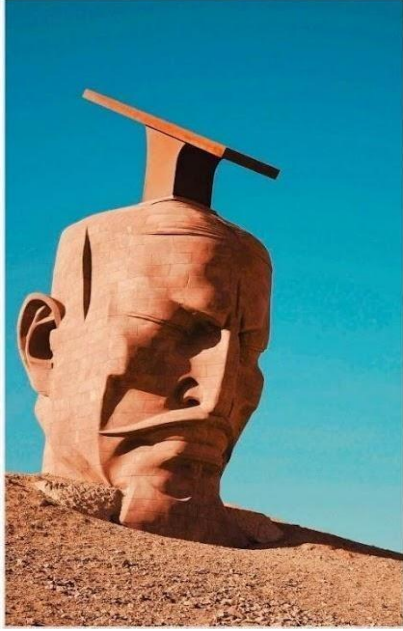
จากนั้นนำท่านเดินทางสู่ **ด่านเจียยวี่กวน** จุดสิ้นสุดและจุดเริ่มต้นของกำแพงเมืองจีนด้านทิศตะวันตก นำท่านชม **ป้อมปราการเจียยวี่กวน (Jiayuguan Fort)** เป็นด่านปราการที่สำคัญทางประวัติศาสตร์ของจีนเป็นด่านตะวันตกสุดของกำแพงเมืองจีนในสมัยราชวงศ์หมิง (ค.ศ. 1368-1644) ที่มีความแข็งแกร่งและได้รับการอนุรักษ์ไว้อย่างดี ป้อมปราการแห่งนี้มีความสำคัญในด้านการป้องกันการรุกรานจากชาวฮั่นและมองโกลและการควบคุมเส้นทางการค้าบนเส้นทางสายไหม นำท่านเดินทางสู่เมือง屯หวง ใช้เวลาเดินทางประมาณ 4 ชั่วโมง ระหว่างให้ท่านได้เพลิดเพลินกับวิวทิวทัศน์อันสวยงามระหว่างทาง



เที่ยง **บริการอาหารกลางวัน ณ ภัตตาคาร**

บ่าย นำท่านแวงชม **Dadi Zhizi** หรือที่รู้จักในชื่อ “ประติมากรรมทกรหลับ” เป็นประติมากรรมขนาดใหญ่ที่สร้างขึ้นในปี 2019 โดยศิลปินและศาสตราจารย์ตง ชูปิน (Dong Shubin) จากสถาบันศิลปะและการออกแบบมหาวิทยาลัยชิงหัว (Tsinghua University) ประติมากรรมนี้ตั้งอยู่ในทะเลทรายโกบี มณฑลกานซู ประเทศจีน โดยมีความยาว 15 เมตร และสูง 9 เมตร ปัจจุบันเป็นแหล่งท่องเที่ยวยอดนิยมที่สื่อถึงความสัมพันธ์อันลึกซึ้งระหว่างมนุษย์กับธรรมชาติ

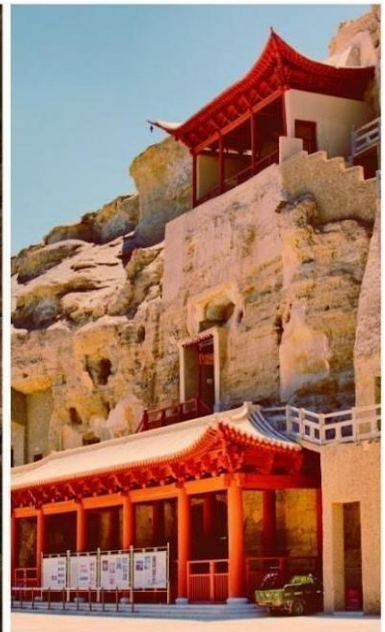
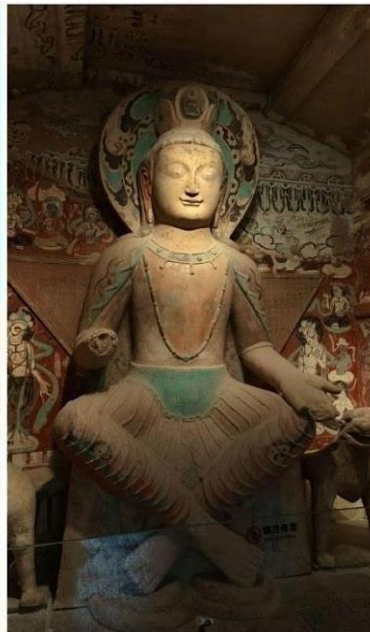
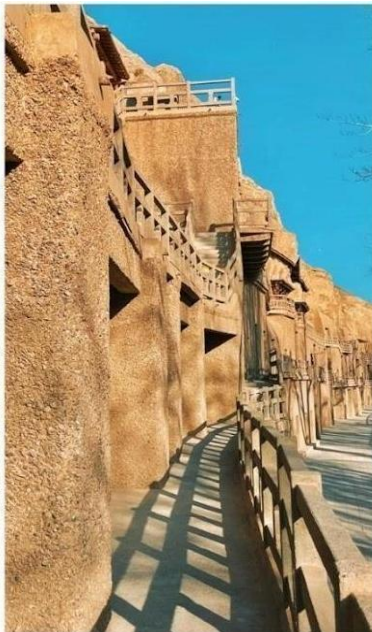
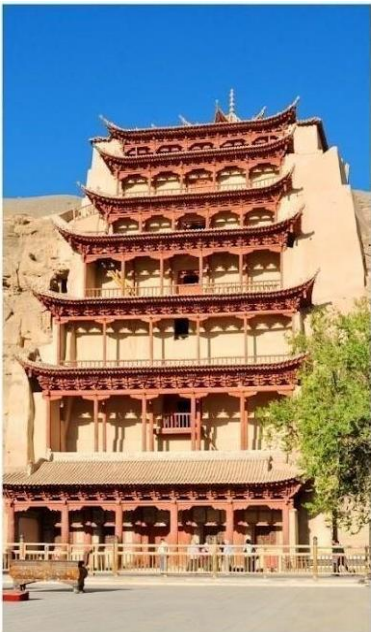
คำ บริการอาหารค่ำ ณ ภัตตาคาร
ที่พัก Shang Yu Hotel ระดับ 4* หรือเทียบเท่า



Dadi Zhizi หรือ "ประติมากรรมทารกหลับ"

วันที่ห้า ถ้ำหินมั่วเกาคุ - เนินทรายหมิงซาซาน - สระน้ำวงพระจันทร์

เช้า บริการอาหารเช้า ณ ห้องอาหารของโรงแรม

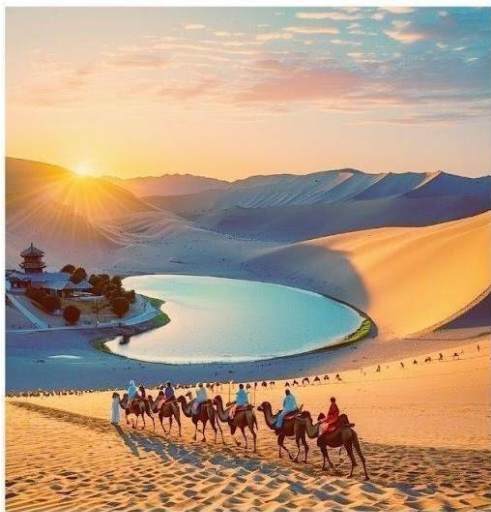


ถ้ำหินมั่วเกาคุ หรือ ถ้ำตุนหวง (Dunhuang Caves)

นำท่านชม **ถ้ำหินมั่วเกาคุ (Mogao Caves, 莫高窟)** รวมบัตรเข้าชมประเภท B หนึ่งในแหล่งศิลปกรรมพุทธศิลป์ที่ยิ่งใหญ่ที่สุดของโลก ได้รับการขึ้นทะเบียนเป็น **มรดกโลกโดยยูเนสโก (UNESCO World Heritage)** ตั้งแต่ปี 1987 เป็นกลุ่มถ้ำทางพระพุทธศาสนาที่ตั้งอยู่ในเมืองตุนหวงถูกสร้างขึ้นในสมัยราชวงศ์ฉิน(Qin) ในศตวรรษที่ 4 และได้รับการต่อเติมและขยายในสมัยราชวงศ์ต่อมาอีกกว่า 1,000 ปี ประกอบด้วยถ้ำมากกว่า 700 ถ้ำ เป็นแหล่งรวบรวมงานศิลปะทางพระพุทธศาสนาที่ใหญ่ที่สุดและมีคุณค่าทางประวัติศาสตร์มากที่สุดแห่งหนึ่งของโลก

เที่ยง **บริการอาหารกลางวัน ณ ภัตตาคาร**

บ่าย นำท่านชม **เนินทรายหมิงซาซาน (Mingsha Sand Dunes)** เป็นเนินทรายที่ทอดตัวยาวหลายกิโลเมตร มีลักษณะพิเศษคือเมื่อลมพัดผ่านจะเกิดเสียงดังคล้ายเสียงดนตรีหรือเสียงทำเพลงเมืองจีนด้านสุดท้ายของทิศตะวันตกยังร่องทราย ซึ่งเป็นที่มาของชื่อ **"หมิงซา"** ที่แปลว่า **"เนินทรายร้อง"** นำท่านชม **สระน้ำวงพระจันทร์ (Yueyaquan)** เป็นโอเอซิสขนาดเล็กที่มีรูปร่างคล้ายพระจันทร์เสี้ยวตั้งอยู่กลางเนินทราย หมิงซาซาน



สระน้ำวงพระจันทร์



ทะเลทรายหมิงซาซาน (鳴沙山)





ขี่อูฐชมเนินทรายหมิงซาซาน

OPTION TOUR เลือกซื้อบริการเสริม สัมผัสบรรยากาศแบบย้อนยุคของเส้นทางสายไหมโบราณ ด้วยการขี่อูฐเดินไปตามสันทรายราวกับขบวนคาราวาน ที่ล่ำเลียงสินค้าของพ่อค้าในยุคโบราณ ให้ท่านได้ซึมซับ และถ่ายรูปภาพแห่งความประทับใจอย่างเต็มอิม : **ขี่อูฐ** (ค่าบริการ 180 หยวน ต่อท่าน ต่อรอบ) / **ถุงเท้ากันทราย** (ค่าบริการ 20 หยวน ต่อท่าน) / **สไฟฟ้า** (ค่าบริการ 10 หยวน ต่อท่าน ต่อเที่ยว)

คำ บริการอาหารค่ำ ณ ภัตตาคาร
ที่พัก Shang Yu Hotel ระดับ 4* หรือเทียบเท่า

วันที่หก เจดีย์ม้าขาว - เกอเอ๋อมู่่ - ทะเลสาบเกลือจาเอ๋ออัน

เช้า บริการอาหารเช้า ณ ห้องอาหารของโรงแรม

นำท่านชม **เจดีย์ม้าขาว (Baimata, 白马塔)** อนุสรณ์สถานทางพุทธศาสนาอันศักดิ์สิทธิ์ ที่ตั้งอยู่บนเส้นทางสายไหมโบราณทางตะวันตกของเมืองตุหนหวง เจดีย์ม้าขาวมีชื่อเสียงที่สุดจากตำนานที่เชื่อมโยงกับพระภิกษุผู้ยิ่งใหญ่ในประวัติศาสตร์จีน ถูกสร้างขึ้นโดย พระกุมารชีพ (Kumarajiva, 鸠摩罗什) หรือนักแปล พระสูตรที่ยิ่งใหญ่ที่สุดของจีน ซึ่งเป็นพระสงฆ์ชาวกุจิ (Kucha) ที่เดินทางจากเอเชียกลางเข้าสู่ประเทศจีนในช่วง คริสต์ศตวรรษที่ 4-5 เจดีย์นี้ถูกสร้างขึ้นเพื่อบรรจุอัฐิของ ม้าขาวคู่ใจ ของพระกุมารชีพ ซึ่งได้ล้มป่วยและเสียชีวิตลง เมื่อมาถึงเมืองตุหนหวง ม้าตัวนี้ได้แบกพระสูตรและคัมภีร์มาตลอดการเดินทางที่แสนยากลำบากข้ามทะเลทราย การสร้างเจดีย์จึงเป็นการแสดงความเคารพต่อความภักดีและความเสียสละของสัตว์ที่ช่วยนำพาพระพุทธรศาสนาเข้าสู่จีน ตัวเจดีย์มีประวัติการบูรณะหลายครั้ง โดยเฉพาะในช่วงราชวงศ์ชิง (Qing Dynasty) ถึงแม้จะเผชิญกับภัยพิบัติ ทางธรรมชาติมากมาย แต่เจดีย์ก็ยังคงดำรงอยู่เป็นสัญลักษณ์ของความยั่งยืนทางศรัทธา นำท่านเดินทางสู่ **เมืองเกอเอ๋อมู่่ (Ge'ermu)** หรือ โกลมุด(Golmud) ประตูดสูที่ราบสูงทิเบตและ ขุมทรัพย์แห่งชิงไห่ เป็นเมืองระดับ อำเภอที่ตั้งอยู่ในเขตปกครองตนเองไห่ซี (Haixi Mongol and Tibetan Autonomous Prefecture) มณฑลชิงไห่ สาธารณรัฐประชาชนจีน เมืองนี้มีความสำคัญอย่างยิ่งในฐานะศูนย์กลาง การขนส่งและเป็นจุดแวะพักหลักสำหรับผู้ที่เดินทางบนเส้นทางรถไฟชิงไห่-ทิเบต (Qinghai-Tibet Railway) ซึ่ง เชื่อมโยงจีนแผ่นดินใหญ่เข้ากับนครลาซาในทิเบต นอกจากนี้เกอเอ๋อมู่่ยังเป็นเมืองที่เต็มไปด้วยทรัพยากรธรรมชาติและเป็นประตูสู่วิวทัศนธรรมชาติอันน่าทึ่ง ของที่ราบสูงชิงไห่-ทิเบต

เที่ยง บริการอาหารกลางวัน ณ ภัตตาคาร

บาย นำท่านเดินทางสู่ **ทะเลสาบเกลือจาเอ๋อฮั่น (Chaerhan Salt Lake) (ไม่รวมค่าบริการรถไฟเล็ก) :**

มหัศจรรย์แห่งผลึกเกลือบนหลังคาโลก นำท่านชม **ทะเลสาบเกลือจาเอ๋อฮั่น** ตั้งอยู่ในเขตปกครองตนเองไห่ซิงมองโกล และทิเบต มณฑลชิงไห่ สาธารณรัฐประชาชนจีนเป็นหนึ่งในทะเลสาบเกลือที่ใหญ่ที่สุดในโลกและใหญ่ที่สุดในประเทศจีน ด้วยพื้นที่กว่า 5,856 ตารางกิโลเมตรหรือที่รู้จักกันในชื่อ**"จาเอ๋อฮั่นเหยียน"**ซึ่งมีความหมายตามภาษาหมองโกลเสียว่า **"โลกแห่งเกลือ"** ทะเลสาบแห่งนี้ไม่เพียงเป็นแหล่งทรัพยากรเกลือและแร่ธาตุที่สำคัญ แต่ยังเป็นจุดหมายปลายทางที่น่าทึ่งสำหรับนักท่องเที่ยวที่ต้องการสัมผัสกับความงามอันแปลกตาของธรรมชาติความยิ่งใหญ่และอลังการที่สร้างสรรค์ขึ้นจากเกลือ



ทะเลสาบเกลือจาเอ๋อฮั่น (Chaerhan Salt Lake)



ความโดดเด่นของทะเลสาบเกลือจาเอ๋อฮั่น ผืนน้ำและผลึกเกลือสิ่งที่ทำให้ทะเลสาบจาเอ๋อฮั่นแตกต่างคือทิวทัศน์ของ ผืนน้ำสีเขียวมรกตที่กว้างใหญ่ไพศาลตัดกับผลึกเกลือสีขาวโพลนที่ก่อตัวขึ้นอย่างเป็นธรรมชาติ บางทีมีรูปร่างแปลกตาบ้างก็เป็นสะพานเกลือที่ทอดยาว บางช่วงเวลาผืนน้ำใสราวกับกระจกสะท้อนท้องฟ้าและภูเขาโดยรอบสร้างภาพที่งดงามและน่าประทับใจ



ทะเลสาบเกลือจาเอ๋อฮั่น (Chaerhan Salt Lake)





**ทะเลสาบเกลือจาเอ๋อฮั่น
(Chaerhan Salt Lake)**



คำ **บริการอาหารคำ ณ ภัตตาคาร**
ที่พัก **Boyue International Hotel ระดับ 4* หรือเทียบเท่า**

วันที่เจ็ด ทะเลสาบเกลือจาซ่า - ผ่านชมวิวดนเนินเลียบทะเลสาบซิงไห่ - ซีหนิง - ชมด้านนอกมัสยิดตงกวน -
ถนนคนเดินเซี่ยหนานกวน

เช้า **บริการอาหารเช้า ณ ห้องอาหารของโรงแรม**



"ทะเลสาบเกลือชาการ์" (Chaka Salt Lake)





"ทะเลสาบเกลือชาคาร์" (Chaka Salt Lake)

จากนั้นนำท่านชม **ทะเลสาบเกลือชาคาร์ (Chaka Salt Lake)** "กระจกแห่งท้องฟ้า" แห่งมณฑลชิงไห่ สวรรค์ของนักถ่ายภาพ ตั้งอยู่ในเขตปกครองตนเองไช่ มองโกลและทิเบต มณฑลชิงไห่ ประเทศจีนเป็นหนึ่งใน ทะเลสาบเกลือธรรมชาติที่มีชื่อเสียงระดับโลกและได้รับการยกย่องว่าเป็น **"กระจกแห่งท้องฟ้า" (Mirror of the Sky)** ด้วยทัศนียภาพอันน่าทึ่งของผิวน้ำที่ใสราวคริสตัลสะท้อนภาพท้องฟ้าก้อนเมฆและภูเขาโดยรอบได้อย่างสมบูรณ์แบบ ราวกับภาพวาดที่เมื่อจิ่งกลายเป็นจุดหมายปลายทางยอดนิยมสำหรับนักท่องเที่ยวและนักถ่ายภาพที่ต้องการเก็บภาพ ความงามอันเป็นเอกลักษณ์

ความมหัศจรรย์ของทะเลสาบเกลือชาคาร์ สิ่งที่ทำให้ทะเลสาบชาคาร์โดดเด่นคือความสามารถในการสะท้อนภาพ ซึ่ง เกิดจากความใสของน้ำและความเข้มข้นของเกลือที่สูงมาก เมื่อน้ำตื้นๆ ท่วมกับพื้นผิวเกลือที่แข็งตัวมันจะกลายเป็น ผืนกระจกเงาขนาดใหญ่ที่สะท้อนทุกสิ่งที่อยู่ด้านบนทำให้คุณสามารถถ่ายภาพที่เหมือนกำลังยืนอยู่กลางท้องฟ้าได้เลยที่ เดียว

กิจกรรมและประสบการณ์ห้ามพลาด

- **ถ่ายภาพ "กระจกแห่งท้องฟ้า":** นี่คือเหตุผลหลักที่ผู้คนเดินทางมาที่นี่ เดินลงไปบนผิวน้ำที่ตื้น (แนะนำให้ ใส่รองเท้ากันน้ำหรือรองเท้าแตะ) แล้วปล่อยให้ไปกับกระแสการไหลของน้ำที่ใสราวกับกระจกเงาสะท้อนของท้องฟ้า ก้อนเมฆ และแม้กระทั่งตัวคุณเองบนผิวน้ำที่นิ่งสงบ ภาพที่ได้จะสวยงามและแปลกตาไม่เหมือนใคร
- **นั่งรถไฟสายเล็กชมวิว (รวมค่าบริการรถไฟเล็กชมวิว) :** ภายในเขตท่องเที่ยวของทะเลสาบมีบริการรถไฟ ขนาดเล็กสีขาวฟ้าสดใส วิ่งเลียบทะเลสาบ พาคุณชมทัศนียภาพอันกว้างใหญ่และจอดให้ลงไปถ่ายรูปตามจุด ไฮไลต์ต่างๆ เป็นวิธีที่สะดวกสบายในการสำรวจพื้นที่
- **ชมประติมากรรมเกลือ:** ตลอดทางเดินและบริเวณรอบๆ ทะเลสาบ คุณจะได้พบกับประติมากรรมและสิ่ง ก่อสร้างที่ทำจากเกลือ ซึ่งเป็นผลงานศิลปะที่สะท้อนถึงทรัพยากรธรรมชาติอันอุดมสมบูรณ์ของที่นี่
- **เดินบนพื้นผิวเกลือ:** ในบางพื้นที่ของทะเลสาบที่น้ำแห้งสนิท คุณสามารถเดินบนพื้นผิวเกลือที่ขาวโพลนและ แข็งตัว ให้ความรู้สึกเหมือนกำลังเดินอยู่บนลานน้ำแข็งสีขาวขนาดมหึมา **(ไม่รวมค่าเช่ารองเท้ากันน้ำ)**

- **สัมพัทธ์ชีวิตดั้งเดิม:** ทะเลสาบแห่งนี้แหล่งผลิตเกลือมานานกว่า 3,000 ปี คุณจะได้เห็นร่องรอยของกิจกรรมการทำเหมืองเกลือในอดีตและเรียนรู้เกี่ยวกับประวัติศาสตร์อันยาวนาน

เที่ยง บริการอาหารกลางวัน ณ ภัตตาคาร

บ่าย จากนั้นนำท่านเดินทางสู่ **ซีหนิง** ผ่านชมวิวดนเนินเลียบ **ทะเลสาบชิงไห่ (Qinghai Lake)** เป็นอัญมณีสีน้ำเงินที่ตั้งตระหง่านอยู่บนที่ราบสูงชิงไห่-ทิเบตเป็น **ทะเลสาบน้ำเค็มที่ใหญ่ที่สุดในประเทศจีน** และเป็นหนึ่งในสถานที่ท่องเที่ยวทางธรรมชาติ ที่งดงามที่สุดแห่งหนึ่งของมณฑลชิงไห่ ชื่อ "ชิงไห่" ในภาษาจีนหมายถึง "ทะเลสีเขียว" ซึ่งตั้งตามชื่อทะเลสาบแห่งนี้โดยทะเลสาบมีบทบาทสำคัญในการรักษาสมดุลทางนิเวศวิทยาของภูมิภาคตะวันตกของจีน



มัสยิดตงกวน (Dongguan Mosque)

จากนั้นนำท่านเที่ยวชมด้านนอก **มัสยิดตงกวน (Dongguan Mosque)** เป็นหนึ่งในมัสยิดที่ใหญ่และสำคัญที่สุดในประเทศจีนมีประวัติศาสตร์ยาวนานกว่า **600** ปีและเป็นศูนย์กลางของชุมชนมุสลิมในภูมิภาคนี้โครงสร้างของมัสยิดสะท้อนถึงการผสมผสานระหว่างสถาปัตยกรรมจีนดั้งเดิมและสไตล์อิสลาม มัสยิดตงกวนมีความสำคัญต่อชุมชนมุสลิมในซีหนิงเป็นอย่างมากเป็นศูนย์กลางทางศาสนาและวัฒนธรรมนอกจากนี้มัสยิดแห่งนี้ยังเป็นสัญลักษณ์ของความหลากหลายทางวัฒนธรรมในประเทศจีนและเป็นตัวอย่างของการอยู่ร่วมกันอย่างสันติสุขระหว่างชาวมุสลิมและชาวพุทธ

จากนั้นให้ท่านได้อิสระช้อปปิ้งของฝาก **ถนนคนเดินเซี่ยหนานกวน Xia Nanguan (หรือ Xia'nanguan Street)** เป็นหนึ่งในถนนที่มีชีวิตชีวาและเป็นที่รู้จักในเมืองซีหนิง (Xining) เมืองหลวงของมณฑลชิงไห่ ประเทศจีน ถนนสายนี้ไม่ได้เป็นเพียงแค่นถนนธรรมดา แต่เป็นแหล่งรวมวัฒนธรรม อาหาร และวิถีชีวิตของชาวเมืองซีหนิงที่น่าสนใจเสน่ห์ของถนน Xia Nanguan มีชื่อเสียงในฐานะ "สวรรค์ของคนรักอาหาร" โดยเฉพาะอาหารพื้นเมืองของซีหนิงและอาหารสไตล์ชาวมุสลิม (Hui Muslim) คุณจะสัมผัสกับกลิ่นอายของวัฒนธรรมที่หลากหลายที่ผสมผสานกันอย่างลงตัวในเมืองนี้

- **แหล่งรวมอาหารอร่อย:** นี่คือนจุดเด่นที่สุดของที่นี่ตลอดสองข้างทางเต็มไปด้วยร้านอาหาร แผงลอย และร้านค้าที่ขายอาหารท้องถิ่นมากมาย สิ่งที่คุณไม่ควรพลาดคือ:

- **เนื้อแกะเสียบไม้ (Lamb Skewers / Yangrou Chuan):** เมฆยออดนิยมนึ่งที่หอมกรุ่นจากเตา อย่างสดๆ เสิร์ฟร้อนๆ ประจวบด้วยเครื่องเทศเฉพาะตัว
- **บะหมี่ดึงมือ (Hand-Pulled Noodles / Lanzhou Beef Noodles):** แม้จะขึ้นชื่อว่าเป็นบะหมี่หลานโจว แต่ในซีหนิงก็มีร้านอร่อยๆ ให้ลิ้มลองมากมายเส้นเหนียวนุ่มกับ น้ำซุปลิ้มเข้มข้น
- **อาหารสไตล์มุสลิมอื่นๆ:** เช่น ซุปเนื้อแกะ (Zasui Tang) และขนมปังนาน (Naan Bread)
- **โยเกิร์ตชิงไห่ (Qinghai Yogurt):** โยเกิร์ตเนื้อนุ่ม รสชาติกลมกล่อม ไม่เปรี้ยวจัดเป็นของหวานที่ไม่ควรพลาด

- **บรรยากาศคึกคัก:** โดยเฉพาะในช่วงเย็นถึงกลางคืนจะเต็มไปด้วยผู้คน ทั้งคนท้องถิ่นและนักท่องเที่ยวที่ออกมาเดินเล่น ชิมอาหาร และดื่มด่ำกับบรรยากาศ
- **วัฒนธรรมท้องถิ่น:** การมาเดินเล่นที่นี่คุณจะได้เห็นวิถีชีวิตประจำวันของผู้คนและสัมผัสถึงความหลากหลายทางวัฒนธรรมของซีหนิง ซึ่งเป็นเมืองที่มีประชากรจากกลุ่มชาติพันธุ์ต่างๆ อาศัยอยู่ร่วมกัน

อิสระอาหารค่ำเพื่อสะดวกแก่การท่องเที่ยว

ที่พัก **Yonghe International Hotel ระดับ 4* หรือเทียบเท่า**

วันที่แปด พิพิธภัณฑ์วัฒนธรรมทิเบตชิงไห่ - E-GO Park - อิสระช้อปปิ้ง - สนามบินซีหนิง - สนามบินสุวรรณภูมิ ประเทศไทย

เช้า บริการอาหารเช้า ณ ห้องอาหารของโรงแรม

นำท่านชม **พิพิธภัณฑ์วัฒนธรรมทิเบตชิงไห่ (Qinghai Tibetan Culture Museum)** หรือที่รู้จักกันในชื่อเดิมว่า พิพิธภัณฑ์การแพทย์และวัฒนธรรมทิเบตชิงไห่สิ่งที่ทำให้พิพิธภัณฑ์แห่งนี้มีชื่อเสียงไปทั่วโลกคือ **ภาพเขียนดั่งข่า (Thangka)** ที่ได้รับการบันทึกลงใน Guinness World Records ว่ายาวที่สุดในโลก! มีความยาวประมาณ 618 เมตรใช้ศิลปินมากกว่า 400 คน และใช้เวลาวาดนานกว่า 20 ปี ภาพนี้เล่าเรื่องราวตั้งแต่ กำเนิดโลก ประวัติศาสตร์ทิเบต ศาสนา ไปจนถึงดาราศาสตร์และแพทยศาสตร์

เที่ยง บริการอาหารกลางวัน ณ ภัตตาคาร

บ่าย นำท่านเดินทางสู่ **E-GO Park (Enjoy Galore Oasis)** โอเอซิสแห่งความสุขใจกลางเมืองซีหนิงที่นำเสนอประสบการณ์ที่ไม่เหมือนใคร ด้วยการผสมผสานพื้นที่สีเขียว น้ำพุ และธรรมชาติเข้ากับอาคารสถาปัตยกรรมที่ทันสมัยได้อย่างลงตัว ทำให้คุณรู้สึกราวกับกำลังเดินเล่นอยู่ในสวนสาธารณะขนาดใหญ่ แต่ก็มีสิ่งอำนวยความสะดวกครบครัน มีการออกแบบที่เป็นเอกลักษณ์ อาคารบางส่วนถูกสร้างขึ้นให้คล้ายกับเนินเขาสลับซับซ้อน มีทางเดินและพื้นที่พักผ่อนที่สวยงาม เหมาะสำหรับเป็นฉากหลังในการถ่ายรูป แหล่งรวมร้านค้าและอาหาร ที่นี่เป็นแหล่งรวมของร้านค้าแฟชั่น ร้านอาหารนานาชาติ คาเฟ่ และร้านค้าท้องถิ่นมากมาย ที่ตอบโจทยทุกไลฟ์สไตล์ ให้ท่านได้อิสระช้อปปิ้งหาซื้อของที่ระลึก หรือการลิ้มลองอาหารรสเลิศ **อิสระอาหารค่ำเพื่อสะดวกแก่การท่องเที่ยว**

สมควรแก่เวลา นำท่านเดินทางสู่ **สนามบินซีหนิงเจาเจียเป่า** เพื่อเดินทางกลับสู่ ประเทศไทย

23.40 น. ออกเดินทางบินลัดฟ้ากลับสู่ **สนามบินสุวรรณภูมิ ประเทศไทย** โดยสายการบิน **ไทยเว็ทเจ็ทแอร์ (Thai Vietjet Air)** เที่ยวบินที่ **VZ3691** ใช้เวลาเดินทาง 4 ชั่วโมง 5 นาที **ไม่รวมบริการอาหารและเครื่องดื่มบนเครื่อง**

02.45 น. เดินทางถึง **สนามบินสุวรรณภูมิ ประเทศไทย** โดยสวัสดิภาพ พร้อมด้วยความประทับใจ



อัตราค่าบริการนี้รวม

-  ค่าบัตรโดยสารชั้นประหยัดเดินทาง ไป-กลับ ตามเส้นทางและวันที่ระบุ ในรายการ
 -  ค่ารถนำเที่ยวตามรายการที่ระบุ
 -  ค่าอาหารตามที่ระบุในรายการ (ทางบริษัท สงวนสิทธิ์ในการสลับมือหรือเปลี่ยนแปลง เมนูอาหารตามสถานการณ์)
 -  ค่าเข้าชมสถานที่ต่างๆ ตามที่ระบุในรายการ
 -  ค่าประกันชีวิตกรณีอุบัติเหตุในระหว่างการเดินทาง ค่าคุ้มครองในวงเงินไม่เกินท่านละ 1,000,000 บาท และค่ารักษาพยาบาลกรณีอุบัติเหตุในวงเงินไม่เกิน ท่านละ 500,000 บาท (ตามเงื่อนไขกรมธรรม์)
 -  ค่าน้ำหนักสัมภาระต่อชิ้นเครื่อง 7 กิโลกรัมต่อท่าน ต่อเที่ยวบิน
 -  ค่าน้ำหนักสัมภาระโหลดใต้เครื่อง 20 กิโลกรัม 1 ชิ้น ต่อท่าน
 -  ค่าที่พักจำนวน 7 คืน พักห้องละ 2 ท่าน หรือ พักห้องละ 3 ท่าน ในกรณีมาไม่ครบคู่ และไม่ต้องการเพิ่มค่าห้องพักเดี่ยว
- หมายเหตุ :** หากห้องพักแบบเตียงคู่มีไม่เพียงพอ ทางบริษัทฯ จะเปลี่ยนเป็นเตียงใหญ่ (เตียงเดี่ยว)
- VAT** 7%  ค่าภาษีมูลค่าเพิ่ม 7% (เฉพาะค่าบริการเท่านั้น)

อัตราค่าบริการนี้ไม่รวม

-  ค่าทำหนังสือเดินทางประเทศไทย และเอกสารที่เกี่ยวข้องของผู้ถือหนังสือเดินทางต่างดาว
-  ค่าภาษีน้ำมันเชื้อเพลิงในกรณีที่ยกเลิกบิน มีประกาศเก็บเพิ่มเติม
-  ค่าอาหารบนเครื่องบิน, ค่าเลือกที่นั่งบนเครื่องบิน
-  ค่าใช้จ่ายส่วนตัวนอกเหนือจากรายการที่ระบุ เช่น ค่าเครื่องดื่มและค่าอาหารที่สั่งเพิ่มเอง, ค่าอาหารและเครื่องดื่มสั่งพิเศษจากรายการ
-  ค่าใช้จ่ายอันเกิดจากความล่าช้าของสายการบิน, อุบัติภัยทางธรรมชาติ, โรคระบาด, การประท้วง, การจลาจล, การนัดหยุดงาน, การถูกปฏิเสธไม่ให้ออกและเข้าเมืองจากเจ้าหน้าที่ผู้เกี่ยวข้อง ซึ่งอยู่นอกเหนือความควบคุมของบริษัทฯ
-  ค่าวีซ่าท่องเที่ยวเข้าประเทศจีนสำหรับหนังสือเดินทางต่างชาติที่ไม่ได้รับการยกเว้น
-  ค่าใช้จ่ายเกี่ยวข้องกับการตรวจ Covid -19 ตามกฎระเบียบการเข้าประเทศต้นทางและปลายทาง
-  ค่าบริการโหลดกระเป๋าส่วนเกิน
-  ค่าอาหารพิเศษสั่งเพิ่มเติม เช่น อาหารเจ, มังสวิรัติ, อาหารฮาลาล หรือ อาหารพิเศษทางโภชนาการ

ค่าทิปมัคคุเทศก์ท้องถิ่นและคนขับรถ 2,100 บาทต่อท่าน (ค่าทิปสำหรับเด็กราคาเท่ากับผู้ใหญ่)

ชำระเงินได้ที่สนามบินสุวรรณภูมิในวันเดินทาง

ค่าทิปหัวหน้าทัวร์ไทย (ขึ้นอยู่กับความพึงพอใจของท่าน)



เจ็อนไฮ Travel

การบริการ

BOOK NOW



จอง หรือ ยกเลิก

ผู้ซื้อควรศึกษาทำความเข้าใจเงื่อนไขที่ระบุไว้ในเอกสารอย่างถี่ถ้วนเพื่อเป็นประโยชน์กับผู้ใช้เอง

เงื่อนไขการสำรองที่นั่ง

กรุณาทำการจองก่อนการเดินทาง
อย่างน้อย 45 วันทำการหรือก่อนหน้านั้น
โดยส่งอีเมลรายชื่อและ
หน้าหนังสือเดินทางเพื่อยืนยันการจองที่นั่ง

พร้อมชำระมัดจำท่านละ 10,000 บาท

**ค่าทัวร์ส่วนที่เหลือ บริษัทฯ จะเรียกเก็บเงิน
ค่าทัวร์ทั้งหมด 20 วันก่อนการเดินทาง**

มีเช่นนั้นบริษัท ฯ ขอสงวนสิทธิ์
ในการยกเลิกการเดินทางของท่าน
และการคืนเงินทั้งหมดหรือ
ตามค่าใช้จ่ายที่เกิดขึ้นจริง

เมื่อท่านตกลงชำระค่าบริการ
ไม่ว่าทั้งหมดหรือบางส่วนกับทางบริษัทฯ
ทางบริษัทฯจะถือว่า
ท่านได้ยอมรับในเงื่อนไขการให้บริการ
ที่ ได้ระบุไว้ในเอกสารฉบับนี้ทั้งหมดนี้แล้ว

เงื่อนไขการยกเลิก

***เงื่อนไขการยกเลิกบริการทัวร์เป็นไปตาม
พระราชบัญญัติธุรกิจนำเที่ยวและมัคคุเทศก์***

**แจ้งยกเลิกการเดินทางก่อน 30 วัน
คืนเงินค่าทัวร์ 100% โดยหักค่าใช้จ่าย
ที่เกิดขึ้นจริง** ได้แก่ ค่ามัดจำรถบัส, ค่ามัดจำ
โรงแรมที่พัก, ค่ามัดจำร้านอาหาร และ ค่าบริการ

**แจ้งยกเลิกก่อนการเดินทาง 15 วัน
คืนเงินค่าทัวร์ 50% โดยหักค่าใช้จ่าย
ที่เกิดขึ้นจริง** ได้แก่ ค่ามัดจำรถบัส,
ค่ามัดจำโรงแรมที่พัก, ค่ามัดจำร้านอาหาร
และ ค่าบริการ

**แจ้งยกเลิกการเดินทาง น้อยกว่า 15 วัน
ขอสงวนสิทธิ์ในการไม่คืนเงินเต็มจำนวน**

****ในกรณีจองทัวร์ตรงวันหยุดเทศกาล,
วันหยุดนักขัตฤกษ์ ทางบริษัท ฯ ขอสงวนสิทธิ์
ไม่คืนเงินโดยไม่มีเงื่อนไขใดๆ ทั้งสิ้น****



เงื่อนไข

การให้บริการ



1. บริษัทฯ ขอสงวนสิทธิ์ในการเปลี่ยนแปลงราคาและเงื่อนไขต่าง ๆ โดยไม่ต้องแจ้งให้ทราบล่วงหน้า ทั้งนี้ให้ขึ้นอยู่กับดุลยพินิจของบริษัทฯเท่านั้น อีกทั้งข้อสรุปและข้อตัดสินใจ ๆ ของบริษัทฯ ให้ถือเป็นข้อยุติสิ้นสุดสมบูรณ์ หากท่านได้ชำระค่าบริการมาแล้วถือว่าท่านได้ยอมรับและรับทราบเงื่อนไขการให้บริการข้ออื่น ๆ ที่ได้ระบุมาทั้งหมดนี้แล้ว
2. โปรแกรมทัวร์นี้จะสามารถออกเดินทางได้ต้องมีจำนวนผู้เดินทางขั้นต่ำ 20 ท่านรวมในคณะตามที่กำหนดไว้เท่านั้น หากมีจำนวนผู้เดินทางรวมแล้วน้อยกว่าที่กำหนดไว้ บริษัทฯ ขอสงวนสิทธิ์ในการยกเลิกหรือปรับเปลี่ยนกำหนดการเดินทาง
3. เนื่องจากเป็นราคาโปรโมชั่นบัตรโดยสารชั้นประหยัดพิเศษของเที่ยวบินปกติและเที่ยวบินเช่าเหมาลำทางบริษัทจะทำการออกบัตรโดยสารทันทีเมื่อคณะมีจำนวนขั้นต่ำ 10 ท่าน ไม่สามารถเปลี่ยนแปลงชื่อผู้เดินทาง และกำหนดการเดินทางได้ หากท่านต้องการเปลี่ยนแปลงจะต้องเสียค่าธรรมเนียมตามที่สายการบินกำหนด และขอสงวนสิทธิ์ในการเปลี่ยนแปลงเที่ยวบิน เวลากำหนดการเดินทางของเที่ยวบินตามข้อกำหนดของกรมการบินพลเรือนโดยไม่ต้องแจ้งให้ทราบล่วงหน้า
4. บริษัทฯ และตัวแทนของบริษัทขอสงวนสิทธิ์ที่จะเปลี่ยนแปลงรายการทัวร์, เที่ยวบิน, สายการบินและที่นั่งบนรถนำเที่ยวตามความเหมาะสมให้สอดคล้องกับสถานการณ์ข้อจำกัดด้านภูมิอากาศ, จำนวนที่นั่งของชั้นประหยัดพิเศษของสายการบิน และเวลา ณ วันที่เดินทางจริง ทั้งนี้ทางบริษัทฯ จะยึดถือและคำนึงถึงความปลอดภัย รวมถึงประโยชน์สูงสุดของลูกค้าส่วนมากเป็นสำคัญ
5. บริษัทฯ ขอสงวนสิทธิ์ที่จะเปลี่ยนแปลงรายการทัวร์ ในกรณีที่เกิดจากภัยธรรมชาติ, โรคระบาด หรือเหตุสุดวิสัยต่างๆ ทางบริษัทฯ จะยึดถือและคำนึงถึงความปลอดภัยเป็นสำคัญ
6. ค่าบริการที่ท่านชำระกับทางบริษัทฯ เป็นการชำระแบบเหมาขาด และทางบริษัทฯ ได้ชำระให้กับบริษัทฯ ตัวแทนแต่ละแห่งแบบเหมาขาดเช่นกัน ดังนั้นหากท่านมีเหตุอันใดที่ทำให้ท่านไม่ได้ท่องเที่ยวพร้อมคณะตามรายการที่ระบุไว้ ท่านจะขอคืนค่าบริการไม่ได้
7. กรณีเกิดความผิดพลาดจากตัวแทน หรือ หน่วยงานที่เกี่ยวข้อง จนมีการยกเลิก ลำช้า หรือเปลี่ยนแปลง การบริการของสายการบิน, บริษัทขนส่ง หรือ หน่วยงานที่ให้บริการ บริษัทฯ จะดำเนินการโดยสุดความสามารถที่จะจัดบริการทัวร์อื่นทดแทนให้ แต่จะไม่คืนเงินให้สำหรับค่าบริการนั้นๆ
8. ผู้เดินทางต้องใช้วิจารณญาณส่วนตัวและรับผิดชอบต่อการตัดสินใจในการเลือกซื้อสินค้าต่าง ๆ ในระหว่างการเดินทางท่องเที่ยวด้วยตัวท่านเอง บริษัทฯ จะไม่สามารถรับผิดชอบใด ๆ หากเกิดความไม่พึงพอใจในสินค้าที่ผู้เดินทางได้ซื้อระหว่างการเดินทางท่องเที่ยวนี้
9. ในระหว่างการท่องเที่ยวนี้ หากท่านไม่ใช้บริการใดไม่ว่าทั้งหมดหรือบางส่วน ถือว่าท่านสละสิทธิ์ไม่สามารถเรียกร้องขอคืนค่าบริการได้

เงื่อนไข

การให้บริการ



10. ผู้เดินทางต้องรับผิดชอบต่อการจัดเก็บ และ ดูแลทรัพย์สินส่วนตัว ของมีค่าต่าง ๆ อย่างระมัดระวัง บริษัทฯ จะไม่สามารถรับผิดชอบใด ๆ หากเกิดการสูญหายของ ทรัพย์สินส่วนตัว ของมีค่าต่าง ๆ ระหว่างการเดินทางท่องเที่ยว อันมีสาเหตุมาจากผู้เดินทาง

11. บริษัทฯ ขอสงวนสิทธิ์ที่จะไม่รับผิดชอบต่อค่าเสียหายในเหตุการณ์ที่เกิดจากการยกเลิกหรือความล่าช้าของสายการบิน ภัยธรรมชาติ การนัดหยุดงาน การจลาจล การปฏิวัติ รัฐประหาร โรคระบาด ที่อยู่นอกเหนือการควบคุมของทางบริษัทฯ หรือ ค่าใช้จ่ายเพิ่มเติมที่เกิดขึ้นทางตรง หรือทางอ้อม เช่น การเจ็บป่วย การถูกทำร้าย การสูญหาย ความล่าช้า หรือ จากอุบัติเหตุต่าง ๆ

12. บริษัทฯ ขอสงวนสิทธิ์ที่จะไม่รับผิดชอบต่อใด ๆ ต่อการไม่เป็นไปตามความคาดหวัง และความไม่พึงพอใจของผู้เดินทาง ที่เกี่ยวข้องกับ สภาพธรรมชาติ ภูมิอากาศ ฤดูกาล ทัศนียภาพ วัฒนธรรม วิถีและพฤติกรรมของประชาชนในประเทศที่เดินทางไป

13. ทางบริษัทฯ จะไม่รับผิดชอบต่อใด ๆ หากผู้เดินทางประสบเหตุสภาวะฉุกเฉินจากโรคประจำตัว ซึ่งลูกค้าจะต้องยอมรับในเงื่อนไขนี้ในกรณีที่เกิดเหตุสุดวิสัย ซึ่งอยู่นอกเหนือความรับผิดชอบของบริษัทฯ

14. ในกรณีที่ผู้เดินทางที่ต้องการความช่วยเหลือเป็นพิเศษ เช่น การขอใช้วีลแชร์ที่สนามบิน กรุณาแจ้งบริษัทฯ อย่างน้อย 7 วันก่อนการเดินทาง หรือตั้งแต่ที่ท่านเริ่มจองตั๋ว ทางบริษัทขอสงวนสิทธิ์ในการเรียกเก็บค่าใช้จ่ายตามจริงที่เกิดขึ้นกับผู้เดินทาง (ถ้ามี)

15. กรณีที่ผู้เดินทางต้องออกบัตรโดยสารภายในประเทศ เช่น ตั๋วเครื่องบิน ,ตั๋วรถทัวร์ ,ตั๋วรถไฟ กรุณาติดต่อสอบถามเพื่อยืนยันกับเจ้าหน้าที่ก่อนทุกครั้งก่อนออกบัตรโดยสาร หากเกิดความเสียหาย บริษัทขอสงวนสิทธิ์ในการไม่รับผิดชอบต่อค่าใช้จ่ายที่เกิดขึ้น

16. ทางบริษัทขอสงวนสิทธิ์ที่จะไม่รับผิดชอบต่อ หากผู้เดินทางไม่ปฏิบัติตามข้อกำหนดมาตรการควบคุมโรค การแพร่ระบาดใดๆ บริษัทขอสงวนสิทธิ์ในการไม่รับผิดชอบต่อค่าใช้จ่ายที่เกิดขึ้นใดๆทั้งสิ้น

17. ในกรณีที่ผู้เดินทางใช้หนังสือเดินทางราชการ(เล่มน้ำเงิน) หรือ บัตร APEC เพื่อการท่องเที่ยวกับคณะทัวร์ หากท่านถูกปฏิเสธในการเข้า-ออกประเทศใด ๆ ก็ตามทางบริษัทฯ ขอสงวนสิทธิ์ไม่คืนค่าทัวร์ และรับผิดชอบต่อใดๆ ทั้งสิ้น

18. ตามข้อตกลงร่วมกับบริษัทผู้ให้บริการท่องเที่ยวจีน เพื่อโปรโมทสินค้าพื้นเมือง คือ ร้านบัวหิมะ, ร้านหยก, ร้านยางพารา, ร้านใบชา และร้านยา ซึ่งจะต้องระบุไว้ในโปรแกรมทัวร์เนื่องจากมีผลกับราคา ทางบริษัทฯ ขอเรียนชี้แจงผู้เดินทางทุกท่านว่า ร้านขายสินค้าพื้นเมืองทุกร้านจำเป็นต้องให้ผู้เดินทางทุกท่าน แวะชม เป็นเวลา 45 นาที-1 ชั่วโมง ต่อครั้ง ซื่อหรือไม่ ขึ้นอยู่กับความพึงพอใจของผู้เดินทางเป็นหลัก ไม่มีการบังคับใดๆทั้งสิ้น หากผู้เดินทางมีความประสงค์จะไม่เข้าร้านขายสินค้าพื้นเมือง หรือต้องการแยกตัวออกจากคณะ ทางบริษัทฯ ขอสงวนสิทธิ์ในการเรียกเก็บค่าใช้จ่ายเพิ่ม เป็นจำนวนเงิน 5,000 บาท/ท่าน