

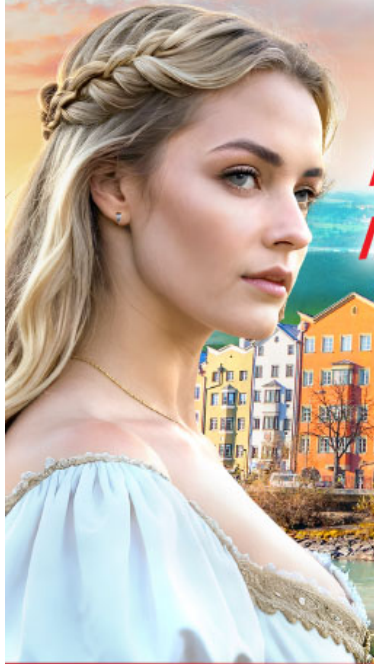


No.11/07615



# Bavaria Calling & Tyrolean Melody

เยอรมนี ออสเตรีย  
เนเธอร์แลนด์ 10 วัน  
7 คืน



## Highlights

## Special Trips



หมู่บ้านอัลสติก



เหมืองเกลือบิรชเทสกาเดิน



หอคอยคอมทาวเวอร์ เมืองอูเทรคต์



พิเศษ!! ทานอาหารค่ำ พร้อมชมการแสดงดนตรีพื้นเมืองสไตร์เลีย และเยือนเมืองอูเทรคต์ สีสันใหม่เนเธอร์แลนด์

**ไฮไลท์ในโปรแกรม** • เยือนเมืองแห่งแคว้นบาวาเรีย และ ทิโรล • สนุกสนานเหมืองเกลือบิรชเทสกาเดิน • เข้าชมปราสาทอชวานสไตน์  
 • เดินเล่นจัตุรัสโรเมอร์ ซอปปิง Zeil Street • ถ่ายรูปมุมสวยของหมู่บ้านอัลสติก  
 • ชิลๆ ไปในเมืองซาลสบูร์ก บ้านเกิดโมสาร์ท  
 • ล่องเรือหมู่บ้านกีธูร์น และ ล่องเรือชมนครอัมสเตอร์ดัม  
 • ซอปปิงจุ้ย่านคัมสแควร์และเดินเล่นย่านโคมแดง

25 ก.ย. - 04 ต.ค. 69  
 09-18, 16-25 ต.ค. 69  
 22-31 ต.ค. 69 / 06-15 พ.ย. 69  
 29 ธ.ค. 69 - 07 ม.ค. 70 \* ปีใหม่ \*

**95,900.-** ราคาเริ่มต้น

GO3MUC-TG032



No.11/07615



# Bavaria Calling & Tyrolean Melody

## เยอรมนี ออสเตรีย เนเธอร์แลนด์ 10 วัน 7 คืน



### Highlights



หมู่บ้านอัลสตัด



เหมืองเกลือเบิร์ชเทสกาเดิน



หอคอยดอกทิวาวอร์ เมืองอูเทรคต์



พิเศษ!! ทานอาหารค่ำ พร้อมชมการแสดงดนตรีพื้นเมืองสไตร์ทโรเลียน และเยือนเมืองอูเทรคต์ สีสันใหม่เนเธอร์แลนด์

### ไฮไลท์ในโปรแกรม

- เยือนเมืองแห่งแคว้นบาวาเรีย และ ทิโรล • สนุกสนานเหมืองเกลือเบิร์ชเทสกาเดิน
- เข้าชมปราสาทนอยชวานสไตน์ • เดินเล่นจัตุรัสโรเมอร์ ซ็อปป์ิง Zeil Street • ถ่ายรูปมุมสวยของหมู่บ้านอัลสตัด
- ซิลๆ ไปในเมืองซาลสบูร์ก บ้านเกิดโมสาร์ท
- ล่องเรือหมู่บ้านทึร์น 25 ก.ย. - 04 ต.ค. 69
- และ ล่องเรือชมนครอัมสเตอร์ดัม 09-18, 16-25 ต.ค. 69
- ซ็อปป์ิงจุใจย่านดัมสแควร์ 22-31 ต.ค. 69 / 06-15 พ.ย. 69
- และ เดินเล่นย่านโคมแดง 29 ธ.ค. 69 - 07 ม.ค. 70 \* ปีใหม่ \*

GO3MUC-TG032

# 95,900.-

ราคาเริ่มต้น

# Bavaria Calling & Tyrolean Melody

## เยอรมนี ออสเตรีย เนเธอร์แลนด์ 10 วัน 7 คืน โดยสายการบินไทย (TG)



วัน	โปรแกรมการเดินทาง	เช้า	เที่ยง	ค่ำ	โรงแรมที่พัก
1	สนามบินสุวรรณภูมิ	-	-	✈	-
2	สนามบินสุวรรณภูมิ - มิวนิค - ซาลสบูร์ก - ฮัลสตัดท์ - ซาลสบูร์ก	✈	🍷	🍷	Leonardo Hotel Salzburg Airport หรือระดับเทียบเท่า
3	ซาลสบูร์ก - เหมือนเกลือเบิร์ชเทศกาเดิน - อินน์สbruck พิเศษ!! อาหารค่ำพร้อมโชว์พื้นเมืองทีโรเลียน	🍷	🍷	🍷	MONDI Hotel Axams Innsbruck หรือระดับเทียบเท่า
4	อินน์สbruck - เข้าชมปราสาทนอยชวานส์ไตน์ - มิวนิค - จัตุรัสมาเรียน	🍷	🍷	🍷	Tulip Inn Munchen Messe หรือระดับเทียบเท่า
5	มิวนิค - นูเรมเบิร์ก - แฟรงค์เฟิร์ต - จัตุรัสโรเมอร์ - ซุปป์ถนนชายล์	🍷	🍷	X	Mercure Hotel Frankfurt Eschborn Ost หรือระดับเทียบเท่า
6	แฟรงค์เฟิร์ต - โคโลญ - มหาวิหารโคโลญ - ซุปป์ Roermond Outlet - ดุสเซลดอร์ฟ	🍷	X	🍷	Mercure Hotel Dusseldorf Kaarst หรือระดับเทียบเท่า
7	ดุสเซลดอร์ฟ - กิธูร์น - ล่องเรือหมู่บ้านกิธูร์น - อุเทรคต์ - อัมสเตอร์ดัม	🍷	🍷	🍷	Park Plaza Amsterdam Airport หรือระดับเทียบเท่า
8	อัมสเตอร์ดัม - ล่องเรือชมนครอัมสเตอร์ดัม - สถาบันเจียรไนเพชร - ย่านโคมแดง - จัตุรัสดัมสแควร์	🍷	🍷	X	Park Plaza Amsterdam Airport หรือระดับเทียบเท่า
9	อัมสเตอร์ดัม - สนามบินสคิปโพล	🍷	✈	✈	-
10	สนามบินสุวรรณภูมิ	✈	-	-	-

กำหนดวันเดินทาง	ผู้ใหญ่พัก 2-3 ท่าน ท่านละ	พักเดี่ยว เพิ่ม ท่านละ	ท่านที่มีตัว โดยสารอยู่แล้ว ต้องการ ร่วมทัวร์ (Join Land)	เด็กอายุต่ำกว่า 11 ปี พักกับ ผู้ใหญ่ 2 ท่าน (ไม่เสริมเตียง)
25 ก.ย. - 4 ต.ค.69	99,900	14,900	68,900	89,900
9-18 ต.ค.69	103,900	13,900	70,900	93,900
16-25 ต.ค.69	99,900	14,900	68,900	89,900
22-31 ต.ค.69	109,900	14,900	78,900	99,900
6-15 พ.ย.69	95,900	13,900	64,900	86,900
29 ธ.ค.69 - 7 ม.ค.70 *ปีใหม่*	103,900	13,900	72,900	94,900
โปรแกรมอาจจะมีการปรับเปลี่ยนตามความเหมาะสมของสภาพอากาศและฤดูกาล				
ราคาทัวร์ข้างต้นยังไม่รวมค่าทิปมัคคุเทศก์ท้องถิ่นและคนขับรถรวม 16 EUR/ท่าน/ทริป ราคาทัวร์ข้างต้นยังไม่รวมค่าทิปหัวหน้าทัวร์ที่ดูแลคณะจากเมืองไทย 30 EUR/ท่าน/ทริป				

## วันที่หนึ่ง

### สนามบินสุวรรณภูมิ

21.30 น.

คณะพร้อมกัน ณ ท่าอากาศยานสุวรรณภูมิ อาคารผู้โดยสารระหว่างประเทศ สายการบิน Thai Airways (TG) เจ้าหน้าที่ให้การต้อนรับและอำนวยความสะดวกด้านเอกสารและสัมภาระ

## วันที่สอง

### สนามบินสุวรรณภูมิ – สนามบินมิวนิค (เยอรมนี) - ซาลสบูร์ก - ฮัลสตัดท์ - ซาลสบูร์ก (ออสเตรีย)

00.50 น.

ออกเดินทางจากสนามบินสุวรรณภูมิ โดยสายการบิน Thai Airways เที่ยวบินที่ TG 924

07.05 น.

เดินทางถึงสนามบินมิวนิค ประเทศเยอรมนี (เวลาท้องถิ่นช้ากว่าประเทศไทย 5 ชั่วโมง / ช่วงฤดูหนาวเวลาช้ากว่าประเทศไทย 6 ชั่วโมง) นำท่านผ่านขั้นตอนการตรวจคนเข้าเมืองและศุลกากร

**\*กำหนดการเดินทาง 6-15 พ.ย.69 และ 29 ธ.ค.69 – 7 ม.ค.70 เที่ยวบินที่ TG 924 เดินทางถึงสนามบินมิวนิค เวลา 06.45 น.\***

นำท่านเดินทางข้ามพรมแดนเข้าสู่ประเทศออสเตรีย โดยเดินทางเข้าสู่ **เมืองซาลส์บูร์ก หรือ ซาลสเบิร์ก (Salzburg)** ประเทศออสเตรีย เมืองบ้านเกิดของนักดนตรีเอก “วูล์ฟกัง อมาดีอุส โมซาร์ท” ที่มีชื่อเสียงก้องโลก โดยเมืองซาลส์เบิร์กมีความหมายว่า “ปราสาทเกลือ” เยี่ยมชมเขตเมืองเก่าศิลปะบาโรกที่ตั้งอยู่บนฝั่งแม่น้ำซัลซาค เมืองซาลส์เบิร์กเคยเป็นที่ประทับถาวรของอาร์คบิชอป และ เป็นศูนย์กลางทางศาสนาคริสต์นิกายคาทอลิกที่สำคัญยิ่งของบรรดาประเทศที่ใช้ภาษาเยอรมัน (ใช้เวลาเดินทางประมาณ 2 ชั่วโมง) นำท่านชมสวน**มิราเบลล์ (Mirabel Garden)** ซึ่งเป็นฉากหนึ่งในการถ่ายทำภาพยนตร์เรื่อง “มนต์รักเพลงสวรรค์” (The Sound of Music) ที่โด่งดังไปทั่วโลก จากนั้นให้ท่านได้อิสระ **ช้อปปิ้งถนนเกโทรเดร์ (Getreidegasse)** ถนนชื่อดังย่านกลางเมืองเก่ามีร้านค้าแบรนด์เนมมากมาย บ้านเรือนที่ตั้งอยู่เรียงรายบนถนนสายนี้ถูกสร้างขึ้นในศตวรรษที่ 15-18 ลักษณะเด่น คือมีป้ายเหล็กสัญลักษณ์ต่างๆ ที่ทำด้วยมือและกรอบหน้าต่างเป็นภาพปูนปั้นแกะสลักประดับอยู่ และยังมีสถานที่ที่น่าสนใจ ได้แก่ บ้านเกิดโมซาร์ท ที่เคยอาศัยอยู่ในบ้านหลังนี้มากกว่า 20 ปี บ้านหลังนี้ถูกดัดแปลงให้เป็นพิพิธภัณฑ์ ภายในบ้านหลังนี้ยังทำให้เหมือนตอนที่โมซาร์ทมีชีวิตอยู่มากที่สุด



**กลางวัน**            รับประทานอาหารกลางวัน ณ ภัตตาคารจีน

**บ่าย**                    นำท่านเดินทางสู่ **ฮัลสตัดท์ (Hallstatt)** หมู่บ้านมรดกโลกแสนสวยที่มีอายุกว่า 4,500 ปี (ใช้เวลาเดินทางประมาณ 1.30 ชั่วโมง) เมืองที่ตั้งอยู่ริมทะเลสาบ โอบล้อมด้วยขุนเขาและป่าสีเขียวขจีที่มีสวยงามราวกับภาพวาด กล่าวกันว่าเป็นเมืองที่โรแมนติกที่สุดใน Salzkammergut เขตที่อยู่บนอัฟเพอร์ออสเตรีย และมีทะเลสาบที่สวยงามถึง 76 แห่ง อิสระให้ท่านได้เดินเล่นฮัลสตัดท์ หมู่บ้านที่ได้ชื่อว่าสวยที่สุดแห่งหนึ่งในยุโรปตามอัยาศัย โดย ออสเตรียให้ฉายาเมืองนี้ว่าเป็นไข่มุกแห่งออสเตรีย และเป็นพื้นที่มรดกโลกของ UNESCO Cultural-Historical Heritage เพียงเดินเที่ยวชมเมืองเสมือนหนึ่งท่านอยู่ในแก้วแห่งความฝัน



สมควรแก่เวลานำท่านเดินทางกลับสู่ **เมืองซาลสบูร์ก** (ใช้เวลาเดินทางประมาณ 1.30 ชั่วโมง)

**ค่ำ**                    รับประทานอาหารค่ำ ณ ภัตตาคารพื้นเมือง

**ที่พัก**                นำท่านเข้าสู่ที่พัก **Leonardo Hotel Salzburg Airport** หรือเทียบเท่า

**วันที่สาม**            **ซาลสบูร์ก (ออสเตรีย) – เหมืองเกลือเบิร์ชเทสกาเดิน (เยอรมนี) – อินน์สbruck - การแสดงพื้นเมืองที่โรเลียนพร้อมอาหารค่ำ (ออสเตรีย)**

**เช้า**                    รับประทานอาหารเช้า ณ ห้องอาหารของโรงแรม

นำท่านเดินทางสู่ **เบิร์ชเทสกาเดิน** (ใช้เวลาเดินทางประมาณ 40 นาที) ให้ท่านเข้าชม **เหมืองเกลือเมืองเบิร์ชเทสกาเดิน (Berchtesgaden Salt Mine)** เป็นเหมืองเกลือที่ถูกสร้างตั้งแต่ ค.ศ. 1517 ซึ่งในสมัยอดีต เหมืองเกลือ เป็นสถานที่ต้องห้ามของบุคคลทั่วไป เนื่องจากเกลือมีค่าจนได้ชื่อว่าเป็นทองคำขาว นำท่านนั่ง **รถรางลอดอุโมงค์ยาว 700 เมตร** ไปยังถ้ำเกลืออันระยิบระยับ และทะเลสาบใต้ภูเขาที่งดงามด้วยแสงเสียง บรรยากาศราวกับอยู่ในเหมืองจริงเมื่อ 500 ปีก่อน ภายใต้อุณหภูมิต่ำ 12 องศาเซลเซียส ชื่นชมในความเก่าแก่ของเหมืองเกลือโบราณ ซึ่งปัจจุบันยังคงได้รับการบำรุงรักษาเอาไว้เหมือนดังเช่นในอดีตทุกประการ



**กลางวัน**      รับประทานอาหารกลางวัน ณ ภัตตาคารพื้นเมือง

**บ่าย**      นำท่านเดินทางสู่ **เมืองอินส์บรุค (Innsbruck)** เป็นเมืองหลวงของแคว้นทีโรล เป็นเมืองเอกด้านการท่องเที่ยวของประเทศออสเตรีย ตั้งอยู่ริมฝั่งแม่น้ำอิน ซึ่งคำว่าอินส์บรุคนั้น แปลว่า สะพานแห่งแม่น้ำอิน มีลักษณะแคบๆ แทรกตัวอยู่ระหว่างเทือกเขาแอลป์ (ใช้เวลาเดินทางประมาณ 3 ชั่วโมง) นำท่านชม **หลังคาทองคำ (Golden Roof)** เป็นสัญลักษณ์สำคัญของเมืองอินส์บรุค ซึ่งตั้งอยู่ในเขตเมืองเก่า สร้างขึ้นโดยจักรพรรดิ Friedrich ที่ 4 ในช่วงต้นศตวรรษที่ 15 สำหรับเป็นที่ประทับของผู้ปกครองแคว้นทีโรล



**ค่ำ**      นำท่านเดินทางเข้าสู่ **Messe Innsbruck** รับประทานอาหารค่ำแบบพื้นเมือง

พร้อมกับให้ท่านชมการแสดงพื้นเมืองแบบดั้งเดิมแท้ๆ กับครอบครัววงดนตรีที่แสดงออกถึงประเพณี วัฒนธรรมแบบทิโรล ซึ่งเป็นการแสดงที่เต็มไปด้วยชีวิตชีวา ประกอบไปด้วยดนตรีพื้นบ้านดั้งเดิม เต้นรำ หรือเต้นรำแบบซูร์พัลต์เลอร์ และการร้องเพลงประสานเสียงแบบทิโรล



ที่พัก [นำท่านเข้าสู่ที่พัก MONDI Hotel Axams Innsbruck หรือเทียบเท่า](#)

วันที่สี่ [อินน์สbruck \(ออสเตรีย\) - ปราสาทนอยชวานส์ไตน์ - มิวนิค \(เยอรมนี\)](#)

เช้า **รับประทานอาหารเช้า ณ ห้องอาหารของโรงแรม**

นำท่านเดินทางสู่ เมืองโฮเฮนชวานเกา (Hohenschwangau) เมืองเล็กๆ ที่สวยงามบริเวณเขตชายแดนของประเทศเยอรมนีและออสเตรีย (ใช้เวลาเดินทางประมาณ 2 ชั่วโมง) จากนั้นเดินทางขึ้นปราสาทเพื่อเข้าชมความสวยงามของปราสาทนอยชวานส์ไตน์ (Neuschwanstein Castle) นำชมต้นแบบของปราสาทเจ้าหญิงนิทราในดิสนีย์แลนด์ ซึ่งปราสาทนอยชวานส์ไตน์ตั้งตระหง่านอยู่บนยอดเขาจุดปราสาทในเทพนิยาย ซึ่งเป็นปราสาทของพระเจ้าลูดวิกที่ 2 หรือเจ้าชายหงส์ขาว ชมความวิจิตรพิสดารของห้องต่างๆ ที่ได้รับการตกแต่งอย่างงดงามด้วยการออกแบบของริชาร์ด วากเนอร์ ซึ่งเป็นนักประพันธ์เพลงที่ทรงโปรดปรานยิ่ง \*\*\* หากคณะไม่สามารถเข้าชมปราสาทนอยชวานส์ไตน์ได้ ทางบริษัทฯ ขอสงวนสิทธิ์คืนเงินค่าเข้าชมระหว่าง



กลางวัน      รับประทานอาหารกลางวัน ณ ภัตตาคารพื้นเมือง

บ่าย      นำท่านเดินทางกลับเข้าสู่ เมืองมิวนิค Munich ตั้งอยู่ทางใต้ของประเทศเยอรมนี และเป็นเมืองหลวงของรัฐบาวาเรีย ยังเป็นเมืองที่ใหญ่เป็นอันดับสามของประเทศ (รองจากเบอร์ลินและฮัมบูร์ก) และเป็นหนึ่งในเมืองมั่งคั่งที่สุดของยุโรป ซึ่งมีพรมแดนติดเทือกเขาแอลป์ โดยรัฐบาวาเรียเคยเป็นรัฐอิสระปกครองด้วยกษัตริย์มาก่อน ก่อนที่จะผนวกเข้าเป็นส่วนหนึ่งของประเทศเยอรมนี จึงมีเอกลักษณ์ทางวัฒนธรรมเป็นของตัวเอง ทั้งด้านศิลปวัฒนธรรม และอาหารอันเลื่องชื่อ ซึ่งได้แก่ ไส้กรอกเยอรมัน ขาหมูทอด เพรทเซล และเปียร์ (ใช้เวลาเดินทางประมาณ 2 ชั่วโมง) นำชม **จัตุรัสมาเรียนพลาซท์ (Marienplatz)** ถือว่าเป็นจุดเริ่มต้นของประวัติศาสตร์และธุรกิจของนครมิวนิค บริเวณนี้เป็นที่ตั้งของศาลาว่าการเมืองที่มีรูปแบบสถาปัตยกรรมแบบโกธิคที่งดงามซึ่งสร้างขึ้นในช่วงปลายคริสต์ศตวรรษที่ 19 ใช้เวลาสร้างถึง 42 ปี มีหอรระฆังสูง 85 เมตร ซึ่งจะมีนักท่องเที่ยวรอดคอยเฝ้าชมตุ๊กตาไขลานที่จะออกมาเต้นรำเมื่อนาฬิกาตีบอกเวลา 11.00 น. และ 17.00 น. อิสระท่านเลือกซื้อสินค้าที่ระลึกรวมถึงสินค้าแบรนด์เนมและของฝากตามอัธยาศัย (**ร้านค้าจะปิดวันอาทิตย์เป็นส่วนใหญ่ กรณีตรงกับวันอาทิตย์ อิสระให้ท่านเดินเล่นถ่ายรูปบริเวณจัตุรัส**)



**คำ**                      รับประทานอาหารค่ำ ณ ภัตตาคารจีน

**ที่พัก**                    นำท่านเข้าสู่ที่พัก Tulip Inn Munchen Messe หรือเทียบเท่า

**วันที่ทำ**                    มิวนิค - นูเรมเบิร์ก - เขตเมืองเก่า ปราสาทนูเรมเบิร์ก - แฟรงค์เฟิร์ต - จัตุรัส  
โรเมอร์ - ศาลาว่าการเมือง - ซุปป์งย่านถนนชายล์ (เยอรมนี)

**เช้า**                      รับประทานอาหารเช้า ณ ห้องอาหารของโรงแรม

นำท่านเดินทางสู่เมืองนูเรมเบิร์ก หรือ เนิร์นเบิร์ก (Nuremberg) เมืองใหญ่อันดับ 2 ของแคว้นบาวาเรีย (ใช้เวลาเดินทางประมาณ 2.30 ชั่วโมง) นำท่านเดินชมเมืองโบราณที่ยังคงมีกำแพงเมืองที่มีความยาวระดับ 5 ก.ม. ล้อมรอบตัวเมืองและมีหอคอยหรือป้อมต่างๆ อยู่ถึง 80 ป้อมด้วยกันซึ่งมีอายุมากกว่า 500 ปีสร้างในช่วงศตวรรษที่ 16 ในสมัยสงครามโลกครั้งที่ 2 เมืองนี้เป็นศูนย์ประชุมหลักของพรรคนาซี และในอดีต ปี ค.ศ.1050 ยุคจักรวรรดิโรมันเรืองอำนาจ เป็นอดีตเมืองหลวงอย่างไม่เป็นทางการของจักรวรรดิโรมันอันศักดิ์สิทธิ์แห่งชาติเยอรมัน มีร่องรอยของอาคาร ทางเดินแบบชาวโรมัน ถ่ายรูปทัศนียภาพโดยรอบของปราสาทนูเรมเบิร์ก Nuremberg Castle และเดินชมเขตเมืองเก่า Old town เก็บภาพกับ น้ำพุสีทองเหลืองอร่าม Schoner Brunnen งดงามที่มีความสูงกว่า 19 เมตร ที่สร้างขึ้นในช่วงสมัยศตวรรษที่ 14 ถือเป็นหนึ่งจุดสำคัญในเขตเมืองเก่า



**กลางวัน**      รับประทานอาหารกลางวัน ณ ภัตตาคารจีน

**บ่าย**      นำท่านเดินทางสู่ **เมืองแฟรงก์เฟิร์ต (Frankfurt)** ศูนย์กลางทางเศรษฐกิจและพาณิชย์ที่สำคัญของเยอรมนี รวมทั้งเป็นศูนย์กลางการธนาคารการเงินและการค้าหุ้นที่สำคัญของประเทศ (ใช้เวลาเดินทางประมาณ 3 ชั่วโมง) ผ่านชมสถานีรถไฟแฟรงก์เฟิร์ต ซึ่งถือได้ว่าเป็นสถานีรถไฟต้นแบบของหัวลำโพงประเทศไทย ครั้งเมื่อคราวเสด็จประพาสยุโรปของรัชกาลที่ 5 นำท่านเดินชม **จัตุรัสโรเมอร์ (Romerberg)** ซึ่งเป็นจัตุรัสที่เก่าแก่ที่สุดในเมือง ด้านข้างก็คือ **The Romer** หรือ **Frankfurt City Hall** หรือศาลาว่าการเมือง ซึ่งอยู่ทางด้านตะวันตกเฉียงเหนือของจัตุรัสโรเมอร์ จากนั้นนำท่านเดินเท้าเข้าสู่ถนนช้อปปิ้ง **ซ็อลป์ชบายล์ (Zeil Street)** ที่ตั้งอยู่ใจกลางเมืองแฟรงก์เฟิร์ต เป็นถนนช้อปปิ้งที่มีชื่อเสียงที่สุดในแฟรงก์เฟิร์ต มีสินค้าแฟชั่นแบรนด์ดังระดับโลกมากมาย มีสามห้างสรรพสินค้าขนาดใหญ่ เป็นสวรรค์ของนักช้อปปิ้ง ย่านช้อปปิ้งที่ได้รับความนิยมมากที่สุดแห่งหนึ่งของเยอรมนี



**ค่ำ**      **อิสระอาหารค่ำตามอัธยาศัย**

**ที่พัก**      นำท่านเข้าสู่ที่พัก **Mercure Hotel Frankfurt Eschborn Ost** หรือเทียบเท่า

เช้า

รับประทานอาหารเช้า ณ ห้องอาหารของโรงแรม

นำท่านเดินทางสู่ เมืองโคโลญ Cologne เมืองสำคัญริมแม่น้ำไรน์และเป็นเมืองใหญ่อันดับ 4 ของประเทศเยอรมนี ศูนย์กลางทางการค้า งานศิลปะ และอุตสาหกรรม ทั้งยังเป็นแหล่งผลิตน้ำหอมออดีโคโลญ 4711 อันลือชื่อ (ใช้เวลาเดินทางประมาณ 2.30 ชั่วโมง) นำชมตัวเมืองโคโลญ เมืองเก่าสมัยโรมันเรื่องอำนาจ ให้ท่านถ่ายรูปคู่กับ มหาวิหารโคโลญ Cologne Cathedral ซึ่งเริ่มก่อสร้างมาตั้งแต่ปี ค.ศ.1248 แต่มีเหตุทำให้ต้องหยุดพักการก่อสร้างไปบ้าง ส่งผลให้ต้องใช้เวลาสร้างกว่า 600 ปี จึงเสร็จสมบูรณ์ ทั้งนี้แล้วเสร็จในปี ค.ศ.1880 มหาวิหารโคโลญเป็นศาสนสถานของคริสต์ศาสนาโรมันคาทอลิก นับเป็นวิหารที่ใหญ่และสูงที่สุดในโลกในสมัยนั้น ลักษณะสถาปัตยกรรมแบบโกธิค เป็นหอคอยแฝดสูงถึง 157 เมตร กว้าง 86 เมตร ยาว 144 เมตร จุดประสงค์เพื่ออุทิศให้นักบุญปีเตอร์และพระแม่มาเรีย



กลางวัน

รับประทานอาหารกลางวัน ณ ภัตตาคารพื้นเมือง (เมนูชาหมูเยอรมัน)

บ่าย

นำท่านเดินทางสู่ เมืองโรมอนด์ Roermond (ใช้เวลาเดินทางประมาณ 1.30 ชั่วโมง) ที่ตั้งของ  
เอาท์เล็ตตั้งในเขตประเทศเนเธอร์แลนด์ ตั้งอยู่ไม่ไกลจากประเทศเยอรมนี อีสระให้ท่านช้อปปิ้ง

สินค้าต่างๆ ที่ **McArthurGlen Outlet Designer Roermond** แหล่งรวมสินค้าแบรนด์เนมชื่อดัง อาทิ Gucci, Prada, Polo, Ralph Lauren, Nike, Burberry, Michael Kors, Swarovski และอีกมากมาย อิสระให้ท่านเดินเล่นและช้อปปิ้งสินค้าต่างๆ



## ค่า **อิสระอาหารค่ำตามอัธยาศัยภายในเอ๊าท์เล็ต**

สมควรแก่เวลานัดหมายนำท่านเดินทางสู่**เมืองดุสเซลดอร์ฟ Dusseldorf** เมืองหลวงของรัฐนอร์ทไรน์-เวสต์ฟาเลีย ประเทศเยอรมนี เป็นศูนย์กลางเศรษฐกิจ การเงิน แฟชั่น และการค้าส่งที่สำคัญ โดยเฉพาะอุตสาหกรรมเหล็กและเคมีภัณฑ์ (ใช้เวลาเดินทางประมาณ 45 นาที)

## ที่พัก **นำท่านเข้าสู่ที่พัก Mercure Hotel Dusseldorf Kaarst หรือเทียบเท่า**

**วันที่เจ็ด ดุสเซลดอร์ฟ (เยอรมนี) - กิธูร์น - ล่องเรือหมู่บ้านกิธูร์น - อุเทรคต์ - อัมสเตอร์ดัม (เนเธอร์แลนด์)**

## เช้า **รับประทานอาหารเช้า ณ ห้องอาหารของโรงแรม**

นำท่านเดินทางข้ามพรมแดนเข้าสู่ประเทศเนเธอร์แลนด์ โดยการเดินทางเข้าสู่ “หมู่บ้านกิธูร์น” (Giethoorn Village) หมู่บ้านเล็กๆ แห่งหนึ่งในประเทศเนเธอร์แลนด์ เป็นหมู่บ้านที่อาศัยการสัญจรทางน้ำเพียงอย่างเดียว จนได้ฉายาว่าเป็น “หมู่บ้านไรถนน” มีผู้คนอาศัยเพียงแค่ 2,600 กว่าคนแต่มีนักท่องเที่ยวไปเยือนนับล้านคน (ใช้เวลาเดินทางประมาณ 3.30 ชั่วโมง)

นำท่าน **ล่องเรือ** ผ่านลำคลองน้ำใส ต้นไม้ใบหญ้า และอากาศบริสุทธิ์ ซึ่งเป็นดั่งสวรรค์สำหรับการพักผ่อนแบบสโลว์ไลฟ์อย่างแท้จริง



กลางวัน

รับประทานอาหารกลางวัน ณ ภัตตาคารพื้นเมือง

บ่าย

นำท่านเดินทางสู่ **เมืองอูเทรคต์ หรือ ยูเทรคต์ (Utrecht)** หนึ่งในเมืองที่เก่าแก่ที่สุดของเนเธอร์แลนด์ที่มีประวัติศาสตร์ย้อนไปถึงสมัยโรมัน และเป็นศูนย์กลางทางศาสนาที่สำคัญที่สุดของประเทศมาอย่างยาวนาน ผังเมืองแห่งนี้มีความโดดเด่นด้วยคลองโบราณที่มีเอกลักษณ์เฉพาะตัว คือมีทางเดินเล่นระดับริมน้ำ ซึ่งหาชมไม่ได้จากเมืองอื่นในยุโรป (ใช้เวลาเดินทางประมาณ 1.30 ชั่วโมง)

นำท่านชมย่านเมืองเก่าอันเปี่ยมเสน่ห์ ลัดเลาะไปตามถนนสายวัฒนธรรมที่เรียงรายด้วยอาคารอิฐสีส้มสไตล์ดัตช์ดั้งเดิม จากนั้นนำท่านแวะถ่ายรูปกับ **มหาวิหารเซ็นต์มาร์ติน (St. Martin's Cathedral)** หรือที่รู้จักกันในนาม Domkerk โบสถ์สไตล์โกธิคที่ยิ่งใหญ่ที่สุดแห่งหนึ่งของเนเธอร์แลนด์ ชมความอ่อนช้อยของสถาปัตยกรรมและการตกแต่งหน้าต่างกระจกสีอันวิจิตร ซึ่งครั้งหนึ่งเคยเป็นมหาวิหารที่ใหญ่ที่สุดในประเทศ ก่อนจะถูกพายุทอร์นาโดครั้งใหญ่ในปี ค.ศ. 1674 พัดจนพังทลายลง และไม่ได้รับการก่อสร้างขึ้นมาใหม่ จากนั้นให้ท่านถ่ายรูปคู่กับ **หอคอยดอม (Dom Tower)** สัญลักษณ์อันโดดเด่นของเมืองอูเทรคต์ ซึ่งเป็นหอคอยโบสถ์ที่สูงที่สุดในเนเธอร์แลนด์ด้วยความสูงกว่า 112 เมตร หอคอยแห่งนี้ตั้งตระหง่านแยกออกมาจากตัวมหาวิหารอย่างเป็นทางการ เป็นปรากฏการณ์ที่แสดงถึงความมั่งคั่งและความรุ่งโรจน์ของเมืองในยุคกลางอย่างแท้จริง



**คำ**                      **รับประทานอาหารค่ำ ณ ภัตตาคารพื้นเมือง**  
**นำท่านเดินทางเข้าสู่นครอัมสเตอร์ดัม Amsterdam** นครหลวงของประเทศเนเธอร์แลนด์ (ใช้เวลาเดินทางประมาณ 45 นาที)

**ที่พัก**                      **นำท่านเข้าสู่ที่พัก Park Plaza Amsterdam Airport หรือเทียบเท่า**

**วันที่แปด**                      **อัมสเตอร์ดัม - ล่องเรือหลังคากระจก - สถาบันสอนการเจียรไนเพชร – ย่านโคมแดง - จัตุรัสดัมสแควร์ - (เนเธอร์แลนด์)**

**เช้า**                      **รับประทานอาหารเช้า ณ ห้องอาหารของโรงแรม**  
นำท่านชม **เมืองอัมสเตอร์ดัม Amsterdam** ที่สวยงามและโรแมนติก เป็นเมืองหลวงของประเทศเนเธอร์แลนด์ ชื่อเมืองมาจากชื่อแม่น้ำ Amstel รวมกับคำว่า Dam ที่หมายถึงเขื่อนของแม่น้ำ Amstel จึงกลายเป็นชื่อเมือง Amstelredamme และเพี้ยนมาอัมสเตอร์ดัมแบบทุกวันนี้ โดยแต่เดิมอัมสเตอร์ดัมเป็นเมืองหมู่บ้านชาวประมงเล็กๆ ริมคลอง เป็นศูนย์กลางทางการเงินและการค้าเพชรของโลกอีกด้วย ที่สำคัญได้ถูกขึ้นทะเบียนให้เป็นมรดกโลกโดยองค์การยูเนสโก นำท่านชมเมืองอัมสเตอร์ดัมโดยการ **ล่องเรือหลังคากระจก** ลัดเลี้ยวเข้าตามลำคลอง สัมผัสชีวิตความเป็นอยู่ รวมทั้งสภาพบ้านเรือนเก่าแก่อันงดงามสีบทอมาตั้งแต่สมัยศตวรรษที่ 17 และทัศนียภาพของบ้านเรือนอันสวยงามอย่างมีเอกลักษณ์ นำท่านเข้าชม **สถาบันสอนการเจียรไนเพชร** ที่มีชื่อเสียงระดับโลก สัมผัสและเรียนรู้พื้นฐานในการดูและการเจียรไนเพชรในรูปแบบต่างๆ พร้อมกันนั้นยังได้มี โอกาสเลือกซื้อเพชรเม็ดงามในราคาโรงงาน และท่านสามารถเลือกชมสินค้าอื่น อย่างนาฬิกาข้อมือชื่อดังมากมาย อาทิ เช่น Rolex, Panerai, Tag Heuer, IWC, Piaget, Longines, Omega, Tissot, Cartier, Breitling, Chopard รวมไปถึงนาฬิกาแฟชั่นอย่าง Gucci, Diesel, DKNY, Chanel, ICE, Emporio Armani, Swatch, Michael Kors, Tommy Hilfiger ฯลฯ



กลางวัน

รับประทานอาหารกลางวัน ณ ภัตตาคารจีน

บ่าย

นำท่านท่านเดินเล่นย่าน **Red light District** หรือย่าน **โคมแดง** โดยชาวต่างชาติจะเรียกย่านนี้ว่า เดอวัลเลน ตั้งอยู่ใจกลางกรุงอัมสเตอร์ดัม เป็นย่านการค้าเพศพาณิชย์ที่ถูกกฎหมาย โดยสถานที่นี้ยังเป็นที่ตั้งของ Red Light Secrets ซึ่งเป็นพิพิธภัณฑ์เกี่ยวกับการค้าประเวณีซึ่งภายในจะมีการอธิบายเกี่ยวกับอาชีพโสเภณี ซึ่งถือว่าเป็นอาชีพที่เก่าแก่ที่สุดในโลกนี้นอกจากนี้แล้วเดอวัลเลนก็ยังเป็นย่านที่พักอาศัยปกติธรรมดาของคนเนเธอร์แลนด์ มีทั้งร้านค้าเล็กๆ และคาเฟ่เล็กๆ และยังมีโรงเรียนอนุบาลตั้งอยู่ใกล้ๆ ตู้กระจกของโสเภณีด้วย จากนั้นนำท่านเข้าสู่ **จัตุรัสดัมสแควร์ Dam Square** หรือ **จัตุรัสดาม** สัญลักษณ์ของอัมสเตอร์ดัมที่เต็มไปด้วยกลิ่นอายของประวัติศาสตร์ และยังเป็นที่ตั้งของพระราชวังหลวง Royal Palace โดยเป็นที่ตั้งของอนุสาวรีย์แห่งชาติเพื่อเป็นการระลึกถึงผู้ที่ตกเป็นเหยื่อของสงครามโลกครั้งที่ 2 และเป็นย่านที่รายล้อมไปด้วยอาคารเก่าแก่ ศูนย์รวมห้างสรรพสินค้า ร้านอาหาร และคาเฟ่ ทั้งยังเป็นสถานที่รวมตัวอันมีชีวิตชีวาไม่ว่าในโอกาสงานเฉลิมฉลองหรือการประท้วงต่างๆ สิ่งที่ไม่ควรพลาดชมเมื่อดัมสแควร์ คือ แท่นหินสีขาวซึ่งเป็นอนุสาวรีย์แห่งชาติที่สร้างขึ้นในปี ค.ศ. 1956 เพื่อระลึกถึงทหารผ่านศึกจากสงครามโลกครั้งที่ 2 นอกจากนี้ยังมีห้าง de Bijenkorf เป็นห้างที่ตั้งอยู่ตรงดัมสแควร์ และเป็นห้างใหญ่ที่สุดในอัมสเตอร์ดัม ขึ้นชื่อเรื่องการช้อปปิ้งสินค้าแบรนด์เนมต้องมาที่นี่ ไม่ว่าจะเป็น Louis Vuitton, Balenciaga, Stella McCartney และอีกหลากหลายแบรนด์ก็มีให้ได้เลือกชม รวมถึงเครื่องสำอาง เสื้อผ้ารองเท้าหรือขนมอบของฝาก อิสระให้ท่านช้อปปิ้งตามอัธยาศัย



**คำ**                    **อิสระอาหารค่ำตามอัธยาศัย**

**ที่พัก**                **นำท่านเข้าสู่ที่พัก Park Plaza Amsterdam Airport หรือเทียบเท่า**

**วันที่เข้า**            **อัมสเตอร์ดัม - สนามบินสคิปโพล (เนเธอร์แลนด์)**

**เช้า**                    **รับประทานอาหารเช้า ณ ห้องอาหารของโรงแรม**

**09.00 น.**              **จากนั้นนำท่านเดินทางสู่สนามบินเพื่อทำคืนภาษี (Tax Refund) และมีเวลาช้อปปิ้งสินค้าปลอดภาษี (Duty Free) ภายในสนามบิน**

**14.15 น.**              **ออกเดินทางจากสนามบินสคิปโพล โดยสายการบิน Thai Airways เที่ยวบินที่ TG 937**

**\*กำหนดการเดินทาง 22-31 ต.ค.69 / 6-15 พ.ย.69 และ 29 ธ.ค.69 – 7 ม.ค.70 เที่ยวบินที่ TG 937 ออกเดินทางจากสนามบินสคิปโพล เวลา 13.10 น.\***

**วันที่ลี้บ**              **สนามบินสุวรรณภูมิ**

**06.35 น.**              **เดินทางถึงสนามบินสุวรรณภูมิโดยสวัสดิภาพ.**

**\*กำหนดการเดินทาง 22-31 ต.ค.69 / 6-15 พ.ย.69 และ 29 ธ.ค.69 – 7 ม.ค.70 เที่ยวบินที่ TG 937 เดินทางถึงสนามบินสุวรรณภูมิ เวลา 06.15 น.\***

## อัตราค่าบริการและเงื่อนไขรายการท่องเที่ยว

กำหนดวันเดินทาง	ผู้ใหญ่พัก 2-3 ท่าน ท่านละ	พักเดี่ยว เพิ่ม ท่านละ	ท่านที่มีตัว โดยสารอยู่แล้ว ต้องการ ร่วมทัวร์ (Join Land)	เด็กอายุต่ำกว่า 11 ปี พักกับ ผู้ใหญ่ 2 ท่าน (ไม่เสริมเตียง)
25 ก.ย. - 4 ต.ค.69	99,900	14,900	68,900	89,900
9-18 ต.ค.69	103,900	13,900	70,900	93,900
16-25 ต.ค.69	99,900	14,900	68,900	89,900
22-31 ต.ค.69	109,900	14,900	78,900	99,900
6-15 พ.ย.69	95,900	13,900	64,900	86,900
29 ธ.ค.69 - 7 ม.ค.70 *ปีใหม่*	103,900	13,900	72,900	94,900
โปรแกรมอาจจะมีการปรับเปลี่ยนตามความเหมาะสมของสภาพอากาศและฤดูกาล				
ราคาทัวร์ข้างต้นยังไม่รวมค่าทิปมัคคุเทศก์ท้องถิ่นและคนขับรถรวม 16 EUR/ท่าน/ทริป ราคาทัวร์ข้างต้นยังไม่รวมค่าทิปหัวหน้าทัวร์ที่ดูแลคณะจากเมืองไทย 30 EUR/ท่าน/ทริป				



### โปรดทราบ...

การพิจารณาอนุมัติวีซ่าและระยะเวลาการพิจารณาขึ้นอยู่กับสถานทูตฯ เท่านั้น  
บริษัทฯ ทำหน้าที่เป็นเพียงผู้ประสานงานในการจัดรวบรวมเอกสารและทำการนัดหมายให้เท่านั้น  
ไม่สามารถแทรกแซงหรือเร่งรัดกระบวนการพิจารณาวีซ่าของสถานทูตฯ ได้

หากท่านไม่ได้รับการอนุมัติวีซ่า และมีค่าใช้จ่ายต่างๆ ที่เกิดขึ้นจริง  
เช่น ค่าตั๋วเครื่องบิน โรงแรมที่พัก ค่าเข้าชมสถานที่ ค่าวีซ่า ฯลฯ

\*ทางบริษัทฯ ขอสงวนสิทธิ์ในการคืนเงิน\*  
ซึ่งทางบริษัทฯ ถือได้ว่าท่านได้รับทราบแล้วเมื่อทำการกรอกข้อมูลส่วนตัวและส่งกลับให้ทางบริษัทฯ



## อัตราค่าบริการรวม



ค่าบริการโดยสารเครื่องบินชั้นประหยัด (Economy Class) ที่ระบุวันเดินทางไปกลับ พร้อมคณะ (ในกรณีที่มีความประสงค์อยู่ต่อ จะต้องไม่เกินจำนวนวัน และอยู่ภายใต้เงื่อนไขของสายการบิน) รวมค่าภาษีสนามบินทุกแห่งตามรายการ (ข้อมูลค่าภาษีน้ำมัน ณ วันที่ 28 เม.ย.2569)



ค่าที่พักห้องละ 2-3 ท่าน ตามโรงแรมที่ระบุไว้ในรายการ หรือระดับเทียบเท่า



ภาษีมูลค่าเพิ่ม 7% (เฉพาะค่าบริการ)



ค่าอาหาร ค่าเข้าชม และ ค่ายานพาหนะทุกชนิด ตามที่ระบุไว้ในรายการทัวร์ข้างต้น



ค่าประกันอุบัติเหตุวงเงินสูงสุด 3 ล้านบาท

(แผน Easy 3 รายละเอียดโปรดสแกนด้านล่าง  
\*\*เงื่อนไขตามกรมธรรม์ประกันภัย)



ค่าน้ำหนักกระเป๋าเดินทางตามที่สายการบินกำหนด ไม่เกิน 23 กิโลกรัม / ท่าน (ท่านละ 1 ชิ้น)



scan ME



## อัตราค่าบริการไม่รวม



ค่าธรรมเนียมการจัดทำหนังสือเดินทาง



ค่าใช้จ่ายส่วนตัว อาทิเช่นค่าเครื่องดื่มที่สั่งพิเศษ, ค่าโทรศัพท์, ค่าช้อปปิ้ง, ค่าธรรมเนียมหนังสือเดินทาง, ค่าน้ำหนักเกินจากทางสายการบินกำหนด, ค่ารักษาพยาบาล กรณีเกิดการเจ็บป่วยจากโรคประจำตัว, ค่ากระเป๋าเดินทางหรือของมีค่าที่สูญหายในระหว่างการเดินทาง เป็นต้น



ค่าธรรมเนียม วีซ่าเยอรมัน รวมค่าบริการยื่นวีซ่า ยื่นกรุงเทพฯ : 5,900 บาท  
ยื่นเชียงใหม่ / ภูเก็ต : 6,900 บาท

สำหรับท่านที่รับประทานอาหารพิเศษ อาหารเจ หรือไม่ทานเนื้อสัตว์ ไม่ทานหมู ไม่ทานไก่ และมีความจำเป็นให้ทางบริษัท จัดเตรียมอาหารไว้ให้ท่านเป็นพิเศษนอกเหนือจากที่กรุ๊ปจัดไว้ในรายการ ขอสงวนสิทธิ์ในการเรียกเก็บค่าใช้จ่ายเพิ่มเติมที่เกิดขึ้นตามจริง



ค่าทิปมัคคุเทศก์ท้องถิ่นและคนขับรถ รวม 16 EUR/ท่าน/ทริป  
ค่าทิปหัวหน้าทัวร์จากเมืองไทย 30 EUR/ท่าน (เด็กชำระทิปเท่ากับผู้ใหญ่)



ค่าธรรมเนียมน้ำมันและภาษีสนามบิน ในกรณีที่สายการบินมีการปรับขึ้นราคา ซึ่งลูกค้าต้องชำระส่วนต่างเพิ่ม \*บริษัทฯ ขอสงวนสิทธิ์เรียกเก็บค่าบริการเพิ่ม กรณีที่สายการบินมีการปรับขึ้นราคาน้ำมันและภาษีสนามบิน ก่อนเดินทาง (ข้อมูล ณ วันที่ 28 เม.ย.2569)\*



ค่าน้ำหนักกระเป๋าเดินทางในกรณีที่เกินกว่าสายการบินกำหนด

ค่าบริการยกกระเป๋าในโรงแรม ซึ่งท่านจะต้องดูแลกระเป๋าและทรัพย์สินด้วยตัวท่านเอง





## เงื่อนไขการให้บริการ

1. กรุณาชำระเงินมัดจำท่านละ 40,000 บาท + ค่าวีซ่า 5,900 บาท (ค่ามัดจำ + ค่าวีซ่า)

\*\* กรณียื่นวีซ่า (เยอรมนี) ที่ศูนย์ยื่นวีซ่าเชียงใหม่ หรือ ศูนย์ยื่นวีซ่าภูเก็ต มัดจำ ท่านละ 40,000 + 6,900 บาท \*\*

\*\*\* ในกรณีที่ต้องการให้บริการยื่นวีซ่าให้ ค่าวีซ่าจะต้องชำระเข้ามาพร้อมค่ามัดจำ\*\*\*

\*\*\*\* ข้อมูล ณ วันที่ 7 มกราคม 2569 \*\*\*\*

2. ส่งสำเนาหน้าหนังสือเดินทางของผู้ที่เดินทาง ที่มีอายุการใช้งานไม่น้อยกว่า 6 เดือน พร้อมกรอกข้อมูลส่วนตัวตามท้ายโปรแกรม เพื่อทำการจองคิวยื่นวีซ่า ภายใน 3 วันนับจากวันจอง

3. เมื่อได้รับการยืนยันว่ากรุ๊ปสามารถออกเดินทางได้ ผู้เดินทางกรุณาจัดเตรียมเอกสารสำหรับการยื่นขอวีซ่าให้ครบถ้วนและสอดคล้องกับประเภทวีซ่าที่สมัครโดยเอกสารทั้งหมดจะต้องอยู่ในระยะเวลาที่มีผลใช้บังคับและไม่หมดอายุ ณ วันที่ยื่นคำร้อง

4. หากท่านที่ต้องการออกตัวโดยสารภายในประเทศ (กรณีลูกค้าอยู่ต่างจังหวัด) ให้ท่านติดต่อเจ้าหน้าที่ก่อนออกบัตรโดยสารทุกครั้ง หากออกบัตรโดยสารโดยมิแจ้งเจ้าหน้าที่ หากมีการเปลี่ยนแปลงใดๆทางบริษัทขอสงวนสิทธิ์ไม่รับผิดชอบค่าใช้จ่ายที่เกิดขึ้น

5. การยื่นวีซ่าในแต่ละสถานทูตมีการเตรียมเอกสาร และมีขั้นตอนการยื่นวีซ่าไม่เหมือนกัน ทั้งแบบหมู่คณะและยื่น รายบุคคล (แสดงตน) ท่านสามารถสอบถามข้อมูลเพื่อประกอบการตัดสินใจก่อนการจองได้จากทางเจ้าหน้าที่

6. กรณีมีการดำเนินการจองคิวนัดหมายเพื่อยื่นวีซ่าแล้ว หรือระหว่างดำเนินการยื่นคำร้องวีซ่า หรือ วีซ่าได้รับการอนุมัติแล้ว หากคณะมีการยกเลิกการเดินทางในเวลาต่อมาด้วยกรณีใดๆ หรือ เปลี่ยนแปลงการเดินทาง ค่าวีซ่าและค่าบริการ ไม่สามารถ Refund ได้ และผู้เดินทางทุกท่านจะต้องรับผิดชอบค่าใช้จ่ายด้านวีซ่าด้วยตัวท่านเอง

7. หากในคณะของท่านมีผู้ต้องการดูแลพิเศษ นั่งรถเข็น (Wheelchair), เด็ก, ผู้สูงอายุ, มีโรคประจำตัว หรือไม่สะดวกในการเดินทางท่องเที่ยวในระยะเวลาเกินกว่า 4-5 ชั่วโมงติดต่อกัน ท่านและครอบครัวต้องให้การดูแลสมาชิกภายในครอบครัวของท่านเอง เนื่องจากการเดินทางเป็นหมู่คณะ หัวหน้าทัวร์มีความจำเป็นต้องดูแลคณะทัวร์ทั้งหมด



## เงื่อนไขค่าทัวร์ส่วนที่เหลือ

ทางบริษัทฯ ขอเก็บค่าทัวร์ส่วนที่เหลือ 45 วันก่อนการเดินทาง หากท่านไม่ผ่านการอนุมัติวีซ่าหรือยกเลิกการเดินทางโดยเหตุจำเป็น ทางบริษัทฯ ขอเก็บเฉพาะค่าใช้จ่ายที่เกิดขึ้นตามจริง



## เงื่อนไขอื่นๆ

**โปรดตรวจสอบหนังสือเดินทาง :** หนังสือเดินทางต้องมีอายุไม่ต่ำกว่า 6 เดือน หรือ 180 วัน ขึ้นไปก่อนการเดินทาง และต้องมีหน้ากระดาษอย่างต่ำ 6 หน้า

**หมายเหตุ :** สำหรับผู้เดินทางที่อายุไม่ถึง 18 ปี และไม่ได้ออกเดินทางกับบิดา มารดา ต้องมีจดหมายยินยอมให้บุตรเดินทางไปต่างประเทศจากบิดาหรือมารดาแนบมาด้วย

**รายการทัวร์อาจมีการปรับเปลี่ยนหรือยกเลิกตามสภาพอากาศและความเหมาะสม โดยคำนึงถึงความปลอดภัยของผู้เดินทางเป็นหลัก โดยไม่จำเป็นต้องแจ้งให้ทราบล่วงหน้า**





## เงื่อนไขการยกเลิก

\*\*กรณีการขอยกเลิกการเดินทาง หรือเลื่อนการเดินทาง ต้องแจ้งกับทางบริษัทฯ เป็นลายลักษณ์อักษรเท่านั้น

\*\*กรณีนักท่องเที่ยวหรือตัวแทนจำหน่าย ต้องการขอรับเงินค่าบริการคืน นักท่องเที่ยวหรือตัวแทนจำหน่าย (ผู้มีชื่อในเอกสารการจอง) จะต้องส่งหลักฐานการชำระค่าบริการต่างๆ และหนังสือสมุดบัญชีธนาคารที่ต้องการให้นำเงินเข้าให้ครบถ้วน โดยมีเงื่อนไขการคืนเงินค่าบริการ ตาม "ประกาศคณะกรรมการธุรกิจนำเที่ยว และมัคคุเทศก์ เรื่อง หลักเกณฑ์เกี่ยวกับการกำหนดอัตราการจ่ายเงินค่าบริการคืนแก่นักท่องเที่ยว พ.ศ. 2563" ดังนี้

### ยกเลิก ไม่น้อยกว่า 30 วันก่อนการเดินทาง (ไม่นับวันเดินทาง)

**คืนเงินค่าทัวร์เต็มจำนวน** ยกเว้น ค่าใช้จ่ายที่เกิดขึ้นจริงเพื่อการเตรียมการนำเที่ยว ทั้งหมด เช่น ค่ามัดจำตัวเครื่อง ค่าบริการแลนด์ต่างประเทศ ค่าวีซ่า เป็นต้น

### ยกเลิก ไม่น้อยกว่า 15-29 วันก่อนเดินทาง (ไม่นับวันเดินทาง)

**คืนเงิน 50% ของค่าทัวร์ทั้งหมด** ยกเว้น ค่าใช้จ่ายที่เกิดขึ้นจริงเพื่อการเตรียมการนำเที่ยวทั้งหมด เช่น ค่ามัดจำตัวเครื่อง ค่าบริการแลนด์ ต่างประเทศ เป็นต้น

### ยกเลิก น้อยกว่า 15 วันก่อนการเดินทาง

**ทางบริษัทฯ ขอสงวนสิทธิ์ไม่คืนเงินค่าทัวร์ทั้งหมด** การจ่ายเงินคืนแก่นักท่องเที่ยวตามข้อกำหนดด้านบน ซึ่งมีการหักเงินในบางส่วนนั้น เนื่องจากทางบริษัทฯ ใช้จ่ายที่ได้จ่ายจริงเพื่อการเตรียมการจัดนำเที่ยวไปแล้ว เช่น การมัดจำที่นั่งบัตรโดยสารเครื่องบิน การจองที่พัก และ ค่าใช้จ่ายที่จำเป็นอื่นๆ เป็นต้น

### การยกเลิกเดินทางกับกรุ๊ปที่ออกเดินทางช่วงเทศกาลวันหยุด เช่น ปีใหม่, สงกรานต์ เป็นต้น

บางสายการบินมีการการันตีมัดจำที่นั่งกับสายการบิน และค่ามัดจำที่แพง รวมถึงเที่ยวบินพิเศษ เช่น CHARTER FLIGHT **จะไม่มีการคืนเงินมัดจำ หรือ ค่าทัวร์ทั้งหมดที่ชำระแล้ว** ไม่ว่าจะยกเลิกด้วยกรณีใดๆ

### หากท่านงดการใช้บริการรายการใดรายการหนึ่ง หรือไม่เดินทางพร้อมคณะ

ทางบริษัทฯ จะถือว่าท่านสละสิทธิ์ **ไม่อาจเรียกร้องค่า บริการและเงินมัดจำคืน ไม่ว่าจะกรณีใดๆ ทั้งสิ้น**

### กรณีที่กองตรวจคนเข้าเมืองในกรุงเทพฯ และต่างประเทศปฏิเสธการเดินทางออกหรือเข้าประเทศที่ระบุ

**บริษัทฯ ขอสงวนสิทธิ์ที่จะไม่คืนค่าทัวร์** ไม่ว่าจะกรณีใดๆ \*สำคัญ !! บริษัททำธุรกิจเพื่อการท่องเที่ยวเท่านั้น ไม่สนับสนุนการเดินทางเข้าญี่ปุ่นโดยผิดกฎหมาย ลูกค้าต้องผ่านการตรวจคนเข้าเมืองด้วยตัวของท่านเอง โดยมีคคคุเทศก์ไม่สามารถช่วยเหลือใดๆ ได้ทั้งสิ้น \*





## สำคัญ โปรดอ่านเงื่อนไขที่ท่านควรรทราบ



### ข้อมูลสำคัญเกี่ยวกับสายการบิน



- ที่นั่งบนเครื่องบินจัดโดยสายการบินแบบอัตโนมัติ ผู้โดยสารไม่สามารถเลือกหรือรับประกันว่าจะได้นั่งติดกันได้
- ที่นั่ง **Long Leg** อยู่ที่แถวหน้าหรือบริเวณประตูฉุกเฉิน สงวนสิทธิ์ให้เฉพาะผู้มีคุณสมบัติตามเกณฑ์ เช่น ร่างกายแข็งแรง และอยู่ในดุลยพินิจของเจ้าหน้าที่เช็กอินเท่านั้น
- **บริษัทฯ ได้ชำระมัดจำค่าตั๋วแล้ว** หากยกเลิกตั๋ว บริษัทฯ ขอสงวนสิทธิ์ไม่คืนค่ามัดจำ (ประมาณ 1,000–10,000 บาท แล้วแต่สายการบินและช่วงเวลา )
- ในกรณีที่บริษัทฯ มีความจำเป็นที่จะดำเนินการออกบัตรโดยสารประเภทหมู่คณะ**ก่อนที่ผลวีซ่าของท่านจะออก** อันเนื่องมาจากข้อกำหนดของสายการบิน (มีเช่นนั้นจะไม่ได้รับการยืนยันที่นั่ง) หากวีซ่าไม่ได้รับการอนุมัติ บริษัทฯ ขอสงวนสิทธิ์ในการหักค่าใช้จ่ายของตัวกรุ๊ปตามที่เกิดขึ้น

### ทางบริษัทฯ ไม่รับผิดชอบค่าใช้จ่ายตัวเครื่องบินภายในประเทศทุกกรณี

หากเดินทางจากต่างจังหวัด ค่าเดินทาง เช่น ตัวเครื่องบิน รถไฟ รถทัวร์ และที่พัก ไม่รวมในรายการทัวร์ และหากเที่ยวบินภายในประเทศเปลี่ยนแปลง ยกเลิก หรือมีเหตุสุดวิสัย บริษัทฯ ไม่รับผิดชอบค่าใช้จ่ายส่วนนี้



### ข้อมูลสำคัญเกี่ยวกับโรงแรมที่พัก



- **ห้องไม่ติดกัน** เนื่องจากแปลนห้องแต่ละโรงแรมต่างกัน ห้องพักแต่ละประเภทอาจอยู่คนละอาคารหรือห้องไม่ติดกันได้
- **ห้องแบบ 3 ท่าน** บางโรงแรมอาจไม่มี แต่ใช้เตียงใหญ่กับเตียงพับเสริมหรือโซฟาเบดแทน หรือแยกเป็น ห้องเตียงคู่ 1 ห้องและห้องพักเดี่ยว 1 ห้อง
- **แอร์** โรงแรมในยุโรปมักไม่มีเครื่องปรับอากาศ เนื่องจากสภาพอากาศเย็น
- **หากมีงานพิเศษในพื้นที่** เช่น ประชุมนานาชาติ Trade fair, เทศกาล ทำให้โรงแรมราคาเพิ่มและเต็ม บริษัทฯ ขอสงวนสิทธิ์ปรับหรือย้ายเมืองตามความเหมาะสม”
- **โรงแรมแบบ Traditional** ในยุโรป ห้องเดี่ยวมักมีขนาดกะทัดรัด อาจไม่มีอ่างอาบน้ำ และลักษณะห้องแตกต่างกันตามการออกแบบ

ตัวอย่างประเภทห้องพัก \*เป็นเพียงตัวอย่างเพื่อให้เห็นภาพสำหรับประเภทห้องในแบบต่างๆ



ห้องพักเดี่ยว  
SINGLE



ห้องพักเตียงคู่  
TWIN



ห้องพักดับเบิล  
DOUBLE



เตียง 3 ท่าน ที่นอนเสริม  
TRIPLE





## ข้อมูลเบื้องต้นในการเตรียมเอกสารยื่นวีซ่าและการยื่นวีซ่า

1. การพิจารณาวีซ่าเป็นดุลยพินิจของสถานทูต มิใช่บริษัททัวร์ การเตรียมเอกสารที่ดีและถูกต้องจะช่วยให้การพิจารณา ของสถานทูตง่ายขึ้น
2. กรณีท่านใดต้องใช้พาสปอร์ตเดินทาง ช่วงระหว่างยื่นวีซ่า หรือ ก่อนเดินทางกับทางบริษัท ท่านต้องแจ้งให้ทางบริษัทฯ ทราบล่วงหน้าเพื่อวางแผนในการขอวีซ่าของท่าน ซึ่งบางสถานทูตใช้เวลาในการพิจารณาวีซ่าที่ค่อนข้างนานและอาจไม่สามารถถึงเล่มออกมาระหว่างการพิจารณาอนุมัติวีซ่าได้
3. สำหรับผู้เดินทางที่ศึกษาหรือทำงานอยู่ต่างประเทศ จะต้องดำเนินการเรื่องการขอวีซ่าด้วยตนเองในประเทศที่ท่านพำนักหรือศึกษาอยู่เท่านั้น
4. หนังสือเดินทางต้องมีอายุไม่ต่ำกว่า 6 เดือน โดยนับวันเริ่มเดินทางออกนอกประเทศ หากนับแล้วต่ำกว่า 6 เดือน ผู้เดินทางต้องไปยื่นคำร้องขอทำหนังสือเดินทางเล่มใหม่ และกรุณาเตรียมหนังสือเดินทางเล่มเก่า ให้กับทางบริษัทด้วย เนื่องจากประวัติการเดินทางของท่านจะเป็นประโยชน์อย่างยิ่งในการยื่นคำร้องขอวีซ่า และจำนวนหน้าหนังสือเดินทาง ต้องเหลือว่างสำหรับติดวีซ่าไม่ต่ำกว่า 3 หน้า
5. ท่านที่ใส่ปกหนังสือเดินทางกรุณาถอดออก หากมีการสูญหาย บริษัทฯ จะไม่รับผิดชอบต่อปกหนังสือเดินทางนั้นๆ และพาสปอร์ต ถือเป็นหนังสือของทางราชการ ต้องไม่มีรอยฉีกขาด หรือ การขีดเขียน หรือ แต่งเติมใดๆ ในเล่ม
6. ในกรณีที่บริษัทฯ มีความจำเป็นที่จะดำเนินการออกตัวกรุ๊ปก่อนทราบผลวีซ่าของท่าน อันเนื่องมาจากข้อกำหนดของสายการบิน (มิเช่นนั้นจะไม่ได้รับการยืนยันที่นั่ง) หากวีซ่าไม่ได้รับการอนุมัติ บริษัทฯ ขอสงวนสิทธิ์ในการหักค่าใช้จ่ายของตัวกรุ๊ปตามที่เกิดขึ้น



**\*\*หากท่านเคยโดนปฏิเสธการขอวีซ่ามาก่อน กรุณาแจ้งเจ้าหน้าที่ทัวร์ให้รับทราบตั้งแต่ที่ท่านทำการจองทัวร์เข้ามา เพื่อทำการแก้ไขในการขอวีซ่าในครั้งนี้ มิฉะนั้นหากท่านไม่แจ้งให้ทราบ อาจจะมีผลเสียต่อการขอวีซ่าของท่านในครั้งนี้\*\***



**\*\*กรุณาอย่ายึดติดกับวิธีการยื่นขอวีซ่าที่เคยใช้ในอดีต เนื่องจากสถานทูตมีการปรับเปลี่ยนข้อกำหนดและเอกสารประกอบการยื่นอย่างต่อเนื่อง\*\***



## โปรดทราบ

การพิจารณาอนุมัติวีซ่าและระยะเวลาการพิจารณาขึ้นอยู่กับสถานทูตฯ เท่านั้น บริษัทฯ ทำหน้าที่เป็นเพียงผู้ประสานงานในการจัดรวบรวมเอกสารและทำการนัดหมายให้ท่านนั้น ไม่สามารถแทรกแซงหรือเร่งรัดกระบวนการพิจารณาวีซ่าของสถานทูตฯ ได้

หากท่านไม่ได้รับการอนุมัติวีซ่า และ มีค่าใช้จ่ายต่างๆ ที่เกิดขึ้นจริง เช่น ค่าตัวเครื่องบิน โรงแรมที่พัก ค่าเข้าชมสถานที่ ค่าวีซ่า ฯลฯ

\*ทางบริษัทฯ ขอสงวนสิทธิ์ในการคืนเงิน\*

ซึ่งทางบริษัทฯ ถือได้ว่าท่านได้รับทราบแล้วเมื่อทำการกรอกข้อมูลส่วนตัวและส่งกลับให้ทางบริษัทฯ



เอกสารประกอบการขอวีซ่าเซงเก้น (เยอรมัน)  
ใช้เวลาทำการอนุมัติวีซ่านับจากวันยื่นประมาณ 15 วันทำการ  
ยื่นวีซ่าแสดงตนที่ศูนย์ยื่นวีซ่า VFS อาคารจามจุรีสแควร์

เอกสารกรณาเตรียม 1 ชุด ยกเว้น เอกสารที่ออกจากทางราชการและ  
ทางธนาคารขอเป็นความจริง 1 ชุด และสำเนา 1 ชุด

ในระหว่างยื่นวีซ่าเข้าสถานทูตแล้ว ไม่สามารถดึงเล่มออกมาก่อนได้



## โปรดทราบ...

การพิจารณาอนุมัติวีซ่าและระยะเวลาการพิจารณาขึ้นอยู่กับสถานทูตฯ เท่านั้น  
บริษัทฯ ทำหน้าที่เป็นเพียงผู้ประสานงานในการจัดรวบรวมเอกสารและทำการนัดหมายให้เท่านั้น  
ไม่สามารถแทรกแซงหรือเร่งรัดกระบวนการพิจารณาวีซ่าของสถานทูตฯ ได้

หากท่านไม่ได้รับการอนุมัติวีซ่า และ มีค่าใช้จ่ายต่างๆ ที่เกิดขึ้นจริง  
เช่น ค่าตัวเครื่องบิน โรงแรมที่พัก ค่าเข้าชมสถานที่ ค่าวีซ่า ฯลฯ

\*ทางบริษัทฯ ขอสงวนสิทธิ์ในการคืนเงิน\*

ซึ่งทางบริษัทฯ ถือได้ว่าท่านได้รับทราบแล้วเมื่อทำการกรอกข้อมูลส่วนตัวและส่งกลับให้ทางบริษัทฯ

**\*\*หากท่านเคยโดนปฏิเสธการขอวีซ่ามาก่อน กรุณาแจ้งเจ้าหน้าที่ทัวร์ให้รับทราบตั้งแต่ที่ท่านทำการจองทัวร์  
เข้ามา เพื่อทำการแก้ไขในการขอวีซ่าในครั้งนี้ มิฉะนั้นหากท่านไม่แจ้งให้ทราบ  
อาจจะมีผลเสียต่อการขอวีซ่าของท่านในครั้งนี้\*\***

**\*\*ลูกค้ากรุณาอย่ายึดติดกับการยื่นขอวีซ่าในอดีต**

**เพราะสถานทูตมีการเปลี่ยนแปลงกฎและเอกสารการยื่นอยู่เรื่อย ๆ\*\***

1. หนังสือเดินทางประเทศไทย (Thailand Passport) หนังสือเดินทาง ต้องมีหน้าเหลือสำหรับประทับวีซ่า  
อย่างน้อย 2 หน้า อายุการใช้งานเหลือไม่น้อยกว่า 6 เดือน นับจากวันเดินทางกลับ และหนังสือเดินทาง  
จะต้องไม่ชำรุด (หนังสือเดินทางเล่มเก่า กรุณานำมาประกอบการยื่นวีซ่าด้วย)

**\*\*\*ในกรณีที่ถือพาสปอร์ต สัญชาติไทย แต่พำนักอยู่ต่างประเทศ, ทำงานอยู่ต่างประเทศ หรือนักเรียน  
นักศึกษาศึกษาอยู่ต่างประเทศ กรุณาแจ้งเจ้าหน้าที่ของทางบริษัทให้ทราบทันที เพราะการยื่นขอวีซ่า**

จะมีเงาใบ และ ข้อกำหนดของทางสถานทูตต้องการเพิ่มเติม และ บางสถานทูตอาจไม่สามารถยื่นขอ  
วีซ่าในประเทศไทยได้ ข้อกำหนดนี้รวมไปถึงผู้เดินทางที่ถือพาสปอร์ตต่างชาติด้วย\*\*\*

## 2. รูปถ่าย รูปถ่ายสีหน้าตรงขนาด 3.5x4.5 CM. จำนวน 2 ใบ

\*\*\*ความยาวใบหน้าต้องมีเนื้อที่ในรูปถ่าย 70-80% ของพื้นที่ พื้นหลังสีขาวเท่านั้น ถ่ายไม่เกิน 6 เดือน

รวบผมให้เห็นหู เห็นคิ้ว ห้ามสวมแว่นตาหรือเครื่องประดับ ห้ามใส่คอนแทคเลนส์ รูปไม่เลอะหมึกและไม่  
มีร่องรอยชำรุด \*\*\*



## 3. หลักฐานการทำงาน

- เจ้าของกิจการ หนังสือรับรองการจดทะเบียน (DBD) ที่มีชื่อของผู้เดินทางเป็นกรรมการหรือหุ้นส่วน อายุไม่เกิน 3 เดือน หรือ สำเนาใบทะเบียนการค้า (พค.0403)
- กิจการไม่จดทะเบียน จดหมายชี้แจงการทำงาน พร้อมเอกสารประกอบ เช่น รูปถ่ายร้าน สัญญาเช่าที่ โฉนดที่ดิน เป็นต้น
- เป็นพนักงาน หนังสือรับรองการทำงานจากบริษัทระบุตำแหน่ง, เงินเดือน, วันเริ่มทำงาน, วันที่ลาพักร้อน (ขอเป็นภาษาอังกฤษมีอายุ 1 เดือน ชื่อ-สกุลต้องตรงตามหน้าพาสปอร์ต ใช้คำว่า "TO WHOM IT MAY CONCERN" แทนชื่อสถานทูตที่ยื่น)
- นักเรียนหรือนักศึกษา ใช้หนังสือรับรองการเรียนที่ออกจากสถาบันที่กำลังศึกษาอยู่ (ขอเป็นภาษาอังกฤษมีอายุ 1 เดือน ชื่อ-สกุลต้องตรงตามหน้าพาสปอร์ตใช้คำว่า "TO WHOM IT MAY CONCERN" แทนชื่อสถานทูตที่ยื่น)

## 4. หลักฐานการเงิน

- กรณีผู้เดินทางออกค่าใช้จ่ายเอง ใช้ Bank Statement ตัวจริง บัญชีออมทรัพย์ธรรมดาของธนาคาร ทั่วไป ย้อนหลัง 3 เดือน ที่ออกจากทางธนาคารเท่านั้น พร้อมกับมีตราประทับจากธนาคาร ทางสถานทูต จะไม่รับ Bank Statement ที่ปริ้นเองจาก Internet (รบกวนลูกค้าทำรายการเดินบัญชีโดยการฝากหรือ ถอน ก่อน 1-2 วัน แล้ว ค่อยขอ Statement เพื่อให้อัปเดตไม่เกิน 15 วันนับจากวันยื่นวีซ่า)

- กรณีผู้เดินทางไม่ได้ยื่นค่าใช้จ่ายเอง ใช้ Bank Statement ตัวจริง บัญชีออมทรัพย์ย้อนหลัง 3 เดือน ที่ออกจากทางธนาคารเท่านั้น พร้อมกับมีตราประทับจากธนาคาร อัปเดตไม่เกิน 15 วันนับจากวันยื่นวีซ่า **(ของผู้ที่ออกค่าใช้จ่าย)** และต้องมีหน้า Passport ของผู้ที่ออกค่าใช้จ่าย พร้อมหนังสือชี้แจงออกค่าใช้จ่าย เป็นภาษาอังกฤษ (Sponsor letter)
- กรณีผู้เดินทางไม่ได้ยื่นค่าใช้จ่ายเอง แต่บริษัทออกค่าใช้จ่ายให้ ใช้ Bank Statement ตัวจริง บัญชีออมทรัพย์ย้อนหลัง 3 เดือน ที่ออกจากทางธนาคารเท่านั้น พร้อมกับมีตราประทับจากธนาคาร อัปเดตไม่เกิน 15 วันนับจากวันยื่นวีซ่า **(ของผู้ที่ออกค่าใช้จ่าย)** หรือ หนังสือรับรองทางการเงิน (Bank certificate) และ ต้องแนบหนังสือรับรองการจดทะเบียน(DBD) หรือสำเนาใบทะเบียนการค้า (พ.ค.0403) พร้อมหนังสือชี้แจงออกค่าใช้จ่ายเป็นภาษาอังกฤษ (Sponsor letter)
- **\*\*Bank Statement** จะต้องสะกดชื่อ-นามสกุลให้ตรงกับพาสปอร์ต แสดงเลขที่บัญชีครบทุกตัว และจะต้องมีแสดงทั้งหมดในทุก ๆ หน้า
- **\*\*\*Bank Statement** ของธนาคารกรุงเทพ ถ้าธนาคารออกมาเป็นรูปแบบที่เป็นตัวครึ่งกระดาษ A4 ไม่สามารถใช้นั้นได้ ปรกวนแจ้งธนาคารให้ออกเป็นรูปแบบฉบับเต็ม

**\*\*สถานทูตไม่รับพิจารณา Bank Statement ที่ปริ้นจากอินเทอร์เน็ต หรือ Bank Statement ที่ออกจากธนาคารแต่ไม่มีตราประทับ, บัญชีติดลบ บัญชีกระแสรายวัน พันธบัตร ตราสารหนี้ กองทุน และสลากออมสิน\*\***

## 5. เอกสารส่วนตัว

- สำเนาทะเบียนบ้าน
- บัตรประชาชน
- สูติบัตร**(กรณีเด็กอายุต่ำกว่า 18 ปี)**
- ทะเบียนสมรส/ทะเบียนหย่า/มรณะบัตร**(ถ้ามี)**
- ใบเปลี่ยนชื่อ-นามสกุล **(ถ้ามีการเปลี่ยน)**

## 6. กรณีเด็กอายุไม่ถึง 18 ปี ไม่ได้เดินทางไปต่างประเทศพร้อมบิดา มารดา

- หากเด็กเดินทางไปกับบิดา จะต้องหนังสือยินยอมจากมารดา จากอำเภอต้นสังกัด **(โดยมารดาจะต้องคัดหนังสือยินยอมระบุให้บุตรเดินทางไปต่างประเทศกับบิดา)** พร้อมแนบสำเนาบัตรประชาชนหรือหน้าพาสปอร์ตมารดามาด้วย
- หากเด็กเดินทางกับมารดา จะต้องหนังสือยินยอมจากบิดา จากอำเภอต้นสังกัด **(โดยบิดาจะต้องคัดหนังสือยินยอมระบุให้บุตรเดินทางไปต่างประเทศกับมารดา)** พร้อมแนบสำเนาบัตรประชาชนหรือหน้าพาสปอร์ตบิดามาด้วย

- หากเด็กไม่ได้เดินทางพร้อมกับบิดาและมารดา ทั้งบิดาและมารดาจะต้องค้ำหนังสือระบุยินยอมให้บุตรเดินทางไปต่างประเทศกับใคร มีความสัมพันธ์เป็นอะไรกันกับเด็ก จากอำเภอต้นสังกัด พร้อมแนบสำเนาบัตรประชาชนหรือหน้าพาสปอร์ตบิดาและมารดา
  - กรณีเด็กที่บิดา-มารดาหย่าร้าง จะต้องแนบสำเนาใบหย่า และมีการสลักหลังโดยมีรายละเอียดว่าฝ่ายใดเป็นผู้มีอำนาจปกครองบุตรแต่เพียงผู้เดียว
- \*\*\* กรณีเด็กอายุต่ำกว่า 18 ปี บิดาและมารดาลงชื่อรับรองในรูปแบบฟอร์มสมัครวีซ่า**

**\*\*\* ในวันยื่นวีซ่ากรุณาถือเอกสารตัวจริงต่างๆ เช่น ทะเบียนพาณิชย์ DBD สูติบัตร ใบเปลี่ยนชื่อ-สกุล เป็นต้น พร้อมสมุดบัญชีอพเคทไม่เกิน 15 วันก่อนยื่นวีซ่า \*\*\***

**เอกสารยื่นวีซ่าอาจมีการปรับเปลี่ยนและขออัพเดทเพิ่มเติมได้ทุกเวลา**  
**หากทางสถานทูตแจ้งขอเพิ่มเติม**

**ไม่เอาอย่าทำ!!** หนังสือเดินทางไม่ใช่ของเล่น!

**รู้ไหม?** การสแตมป์การดู วาดภาพเล่น หรือขีดเขียนใดๆ ลงในหนังสือเดินทาง อาจทำให้คุณถูกปฏิเสธเข้าประเทศได้นะครีบ ++++

**กรมการกงสุลขอแจ้งเตือนว่า :**

1. ใบหนังสือเดินทางต้องมีเพียงตราประทับของทางราชการเท่านั้น
2. การขีดเขียนหรือประทับเครื่องหมายอื่นใดในหนังสือเดินทาง ถือว่า "หนังสือเดินทางชำรุด" อาจถูกปฏิเสธเข้าประเทศต่างๆ หรือถูก blacklist ห้ามเข้าประเทศนั้นอีก

Call Center กรมการกงสุล  
 กระทรวงการต่างประเทศ **02-572-8442**

แบบฟอร์มสำหรับกรอกข้อมูลยื่นวีซ่าเชงเกนประเทศเยอรมัน

**\*\*หากท่านเคยโดนปฏิเสธการขอวีซ่ามาก่อน กรุณาแจ้งเจ้าหน้าที่ทัวร์ให้ทราบตั้งแต่ที่ท่านทำการจองทัวร์  
เข้ามา เพื่อทำการแก้ไขในการขอวีซ่าในครั้งนี มิฉะนั้นหากท่านไม่แจ้งให้ทราบ**

**อาจจะมีผลเสียต่อการขอวีซ่าของท่านในครั้งนี้\*\***

**(กรุณากรอกข้อมูลให้ครบถ้วนตามความเป็นจริงทุกข้อ  
เนื่องจากจะมีผลต่อการพิจารณาวีซ่าของท่าน)**

ชื่อ - นามสกุล ผู้เดินทาง [ภาษาไทย].....

1. นามสกุล [ภาษาอังกฤษ].....

2. นามสกุลตอนเกิด [ภาษาอังกฤษ].....

3. ชื่อตัว [ภาษาอังกฤษ].....

4. วัน / เดือน / ปี (ค.ศ.) เกิด.....

5. สถานที่เกิด (จังหวัด).....

6. ประเทศที่เกิด.....

7. สัญชาติปัจจุบัน .....สัญชาติโดยกำเนิด หากต่างจากปัจจุบัน.....

8. เพศ  ชาย  หญิง

9. สถานภาพ  โสด  แต่งงาน (จดทะเบียน)  แต่งงาน (ไม่จดทะเบียน)

หย่า  แยกกันอยู่  หม้าย (คู่สมรสเสียชีวิต)

อื่นๆ (โปรดระบุ).....

10. ในกรณีที่ผู้สมัครขอวีซ่าเป็นเด็ก **อายุต่ำกว่า 18** ปีบริบูรณ์ ให้ใส่ชื่อ และที่อยู่ ผู้ปกครอง

.....  
.....รหัสไปรษณีย์.....

11. ที่อยู่ปัจจุบันของ**ผู้ขอวีซ่า**

.....  
.....รหัสไปรษณีย์.....

**E-MAIL (ต้องระบุ)**.....

**หมายเลขโทรศัพท์มือถือที่ติดต่อได้**.....

12. อาชีพปัจจุบัน (หากค้าขาย ให้ระบุด้วยว่าค้าขายอะไร เช่น ขายเสื้อผ้า ขายอาหาร เป็นต้น)

13. ชื่อบริษัทหรือร้านค้า และที่อยู่ หมายเลขโทรศัพท์ / สำหรับนักเรียน นักศึกษา กรุณากรอก  
ชื่อ ที่อยู่ของสถาบันศึกษา

14. วิซ่าเชงเกนที่เคยได้รับในระยะเวลา 5 ปีที่ผ่านมา

ไม่เคย  เคยได้ ใช้ได้ตั้งแต่วันที่.....ถึงวันที่.....

15. เคยถูกพิมพ์ลายนิ้วมือเพื่อการขอวิซ่าเชงเกนก่อนหน้านี้

ไม่เคย  เคย (กรุณาระบุวันที่ หากทราบ).....

**\*\*กรณีลูกค้าเคยมีวิซ่าเชงเกน รบกวนท่านถ่ายสำเนาหน้าวิซ่าเชงเกนตัวล่าสุดแนบมาด้วย\*\***

16. ท่านเคยถูกปฏิเสธวิซ่าหรือไม่

ไม่เคย  เคย (เหตุผลในการปฏิเสธ).....

17. ความรับผิดชอบค่าใช้จ่ายในการดำรงชีพระหว่างการเดินทางและพำนักของผู้ร้องขอ

ตัวผู้ขอวิซ่าเอง

มีผู้อื่นออกให้(ญาติ/บริษัท/องค์กร)

กรุณาระบุชื่อ .....

สิ่งที่ช่วยในการดำรงชีพ

เงินสด

เช็คเดินทาง

บัตรเครดิต

ชำระค่าที่พักล่วงหน้าแล้ว

ชำระค่าพาหนะล่วงหน้าแล้ว

อื่นๆ (โปรดระบุ)

สิ่งที่ช่วยในการดำรงชีพ

เงินสด

ที่พักที่มีผู้จัดหาให้

ค่าใช้จ่ายทั้งหมดระหว่างพำนักมีผู้ออกให้

ชำระค่าพาหนะล่วงหน้าแล้ว

อื่นๆ (โปรดระบุ)

\*\*\*\*\*

**หมายเหตุ** การอนุมัติวิซ่าเป็นดุลพินิจของทางสถานทูต ทางบริษัทไม่มีส่วนเกี่ยวข้องกับใดๆทั้งสิ้น ทั้งนี้บริษัทเป็นเพียงตัวกลางและคอยบริการอำนวยความสะดวกให้แก่ผู้เดินทางเท่านั้น



## ไปตรวจ...<sup>๐๐</sup>

การพิจารณาอนุมัติวีซ่าและระยะเวลาการพิจารณาขึ้นอยู่กับสถานทูตฯ เท่านั้น  
บริษัทฯ ทำหน้าที่เป็นเพียงผู้ประสานงานในการจัดรวบรวมเอกสารและทำการนัดหมายให้เท่านั้น  
ไม่สามารถแทรกแซงหรือเร่งรัดกระบวนการพิจารณาวีซ่าของสถานทูตฯ ได้

หากท่านไม่ได้รับการอนุมัติวีซ่า และมีค่าใช้จ่ายต่างๆ ที่เกิดขึ้นจริง  
เช่น ค่าตั๋วเครื่องบิน โรงแรมที่พัก ค่าเข้าชมสถานที่ ค่าวีซ่า ฯลฯ

\*ทางบริษัทฯ ขอสงวนสิทธิ์ในการคืนเงิน\*

ซึ่งทางบริษัทฯ ถือได้ว่าท่านได้รับทราบแล้วเมื่อทำการกรอกข้อมูลส่วนตัวและส่งกลับให้ทางบริษัทฯ