

5 วัน 4 คืน

แลนด์มาร์คแห่งใหม่ “หุบเขาเทพนิยาย”

CHENGDU

บินทรูฟลายเซอร์วิส



IFS หมีแพนด้าป็นตึก

SKP Global Center

อุทยานสี่ครุฑ

อุทยานปี้ผิงโกว

หอสมุดจงซูเก้อ

成都

เจ็ททู หุบเขาเทพนิยาย ปี้ผิงโกว สี่ครุฑ



เดินทางช่วง
พ.ค. - ต.ค. 69

ราคา
เริ่มต้น

18,999.-

มือพิเศษ สุกี้หม่าล่า
อาหารกวางตุ้ง เปิดปีกทั้ง

PCN-TFU11A-EU

 รวมค่าใช้จ่าย รถเข้าอุทยาน
 น้ำหนักกระเป๋า 23 กก.
 พักทรู 4 ดาว ทุกคืน
 อาหาร 11 มื้อ

“เที่ยวทุกที่..เที่ยวโปร”



5 วัน 4 คืน
แลนด์มาร์คแห่งใหม่ “ทูบเขาเทพนิยาย”
CHENGDU
บินหรูฟูลาเซอร์วิส

ไม่ลงร้านช้อปปิ้ง

IFS หมีแพนด้าป็นตึก

SKP Global Center

อุทยานสี่ดรุณี

อุทยานปี้เฉิงโกว

หอสุนัขจิ้งจอก

chengdu

เฉิงตู ทูบเขาเทพนิยาย ปี้เฉิงโกว สี่ดรุณี

เดินทางช่วง
พ.ค. - ต.ค. 69

ราคาเริ่มต้น
18,999.-

มือพิเศษ สุกี้หม่าล่า
อาหารกวางตุ้ง เปิดปิกกิ้ง

PCN-TFU11A-EU

成都航空
CHENGDU AIRLINES

รวมค่าใช้จ่าย
รถเช่าอุทยาน

น้ำหนักกระเป๋า
23 กก.

พักรู
4 ดาว ทุกคืน

อาหาร
11 มื้อ

“เกี่ยวกับ...ที่มีโปร”



โปรแกรมการเดินทาง 5 วัน 4 คืน (ทัวร์ไม่ลงร้านค้ารัฐบาล)

ช่วงเวลาเดินทาง : พฤษภาคม - ตุลาคม 2569

รายละเอียดเที่ยวบิน

สายการบิน	เลขเที่ยวบิน	สนามบิน	เวลาบิน	ระยะเวลาเดินทาง	
成都航空 CHENGDU AIRLINES	Chengdu Airlines(EU)	EU2868	สุวรรณภูมิ-เฉิงตู (BKK-TFU)	21.30 - 01.30+1	3 ชั่วโมง 00 นาที
成都航空 CHENGDU AIRLINES	Chengdu Airlines(EU)	EU2867	เฉิงตู-สุวรรณภูมิ (TFU-BKK)	18.20 - 20.30	3 ชั่วโมง 05 นาที

ข้อมูลของเที่ยวบิน เป็นข้อมูลเบื้องต้น ที่ทางบริษัทฯ ได้ทำการจองไว้กับทางสายการบิน ซึ่งอาจมีการเปลี่ยนแปลงได้ตามเหตุผลของสายการบิน

รายละเอียดโปรแกรมทัวร์

วันที่	รายการท่องเที่ยว	อาหาร (11 มื้อ)			โรงแรมที่พัก หรือเทียบเท่า
		เช้า	เที่ยง	เย็น	
1	ทำอากาศยานนานาชาติสุวรรณภูมิ -นัดหมายเวลา 18.30 น. (EU2868 : 21.30 - 01.30+1) - เข้าที่พักโรงแรม	-	-	-	HOLIDAY INN EXPRESS HOTEL ระดับ 4 ดาว (หรือเทียบเท่า) ★★★★
2	เฉิงตู - อุทยานปี้ฝิงโกว (รวมรถอุทยาน+รถกอล์ฟ)	🍽️	🍽️	🍽️	CITY COMFORT INN HOTEL ระดับ 4 ดาว (หรือเทียบเท่า) ★★★★
3	ชมวิวหุบเขาเทพนิยายแลนด์มาร์คแห่งใหม่!! - ภูเขาสี่ดรุณี- อุทยานชวงเฉียวโกว เต็มวัน (รวมรถประจำทางในอุทยาน) - เมืองตูเจียงเยียน	🍽️	🍽️	🍽️	MINGZHI SHANGCHUN HOTEL ระดับ 4 ดาว (หรือเทียบเท่า) ★★★★
4	จัดรัฐหย่างเทียนวู - หมี่แพนต้าเซลฟี - หอสมุดจงซูเก๋อ - SKP Global Center - ชมแสงสีบนตึกแฝด	🍽️	🍽️ อาหาร กลางวัน	🍽️ สุกี้ หม่าล่า	MULIANZHUAN HOTEL ระดับ 4 ดาว (หรือเทียบเท่า) ★★★★
5	ถนนคนเดินชอยกวางแคบ - วัดต้าฉือ - ไร่กุ๋หลี่+ถนนคนเดินซุน ซีลู่ - หมี่แพนด้ายักษ์ปีนตึก ณ ตึก IFS - เข้าสนามบิน -ทำอากาศ ยานนานาชาติเฉิงตูเทียนฟู่ -ทำอากาศยานนานาชาติสุวรรณภูมิ (EU2867 : 18.20 - 20.30)	🍽️	🍽️	-	-

โปรแกรมอาจมีการสลับปรับเปลี่ยนได้ตามความเหมาะสมของ โดยไม่ต้องแจ้งให้ทราบล่วงหน้าแต่จะคำนึงถึงผลประโยชน์ของผู้เดินทางเป็นสำคัญ

อัตราค่าบริการ *ทัวร์ไม่ลงร้านค้าท้องถิ่น*

ช่วงเวลาเดินทาง	ราคาผู้ใหญ่	ราคาเด็ก (2-18 ปี)	ราคาพักเดี่ยว
เดือน พฤษภาคม 2569			
อ. 12 พ.ค. – ส. 16 พ.ค. 2569	18,999 บาท	18,999 บาท	5,900 บาท
อ. 19 พ.ค. – ส. 23 พ.ค. 2569	18,999 บาท	18,999 บาท	5,900 บาท
เดือน มิถุนายน 2569			
อ. 02 มิ.ย. – ส. 06 มิ.ย. 2569 (วันหยุดชดเชย)	18,999 บาท	18,999 บาท	5,900 บาท
อ. 16 มิ.ย. – ส. 20 มิ.ย. 2569	19,999 บาท	19,999 บาท	5,900 บาท
อ. 30 มิ.ย. – ส. 04 ก.ค. 2569	18,999 บาท	18,999 บาท	5,900 บาท
เดือน กรกฎาคม 2569			
อ. 07 ก.ค. – ส. 11 ก.ค. 2569	19,999 บาท	19,999 บาท	5,900 บาท
อ. 14 ก.ค. – ส. 18 ก.ค. 2569	18,999 บาท	18,999 บาท	5,900 บาท
อ. 21 ก.ค. – ส. 25 ก.ค. 2569	19,999 บาท	19,999 บาท	5,900 บาท
อ. 28 ก.ค. – ส. 01 ส.ค. 2569 (วันอาสาฬหบูชา)	19,999 บาท	19,999 บาท	5,900 บาท
เดือน สิงหาคม 2569			
อ. 04 ส.ค. – ส. 08 ส.ค. 2569	19,999 บาท	19,999 บาท	5,900 บาท
อ. 11 ส.ค. – ส. 15 ส.ค. 2569 (วันแม่)	19,999 บาท	19,999 บาท	5,900 บาท
ส. 15 ส.ค. – อ. 18 ส.ค. 2569	18,999 บาท	18,999 บาท	5,900 บาท
อ. 18 ส.ค. – ส. 22 ส.ค. 2569	19,999 บาท	19,999 บาท	5,900 บาท
อ. 25 ส.ค. – ส. 29 ส.ค. 2569 (วันสารทจีน)	19,999 บาท	19,999 บาท	5,900 บาท
เดือน กันยายน 2569			
อ. 01 ก.ย. – ส. 05 ก.ย. 2569	19,999 บาท	19,999 บาท	5,900 บาท
อ. 08 ก.ย. – ส. 12 ก.ย. 2569	18,999 บาท	18,999 บาท	5,900 บาท
อ. 15 ก.ย. – ส. 19 ก.ย. 2569	19,999 บาท	19,999 บาท	5,900 บาท
อ. 22 ก.ย. – ส. 26 ก.ย. 2569	19,999 บาท	19,999 บาท	5,900 บาท
เดือน ตุลาคม 2569			
อ. 13 ต.ค. – ส. 17 ต.ค. 2569 (วันนวมินทรมหาราช)	21,999 บาท	21,999 บาท	5,900 บาท
อ. 20 ต.ค. – ส. 24 ต.ค. 2569 (วันปิยมหาราช)	21,999 บาท	21,999 บาท	5,900 บาท
ราคาเด็กอายุไม่ถึง 2 ปี ณ วันเดินทาง (Infant) ท่านละ 6,000 บาท (ไม่มีที่นั่งบนเครื่องบิน)			

- กรณีถือหนังสือเดินทางต่างชาติบริษัทฯ ขอสงวนสิทธิ์เก็บค่าธรรมเนียมเพิ่มเติม ท่านละ 2,000 บาท
- ขอสงวนสิทธิ์ในการเก็บค่าวีซ่าเพิ่มเติม หากมีการประกาศยกเลิกฟรีวีซ่าสำหรับพาสปอร์ตไทย

ราคาทัวร์ ไม่รวมค่าที่ปัสคนขับรถและไกด์ท้องถิ่นตามธรรมเนียม (ชำระทุกท่าน ยกเว้น ทารกอายุไม่เกิน 2 ปี ยกเว้นให้)
ขอสงวนสิทธิ์เก็บค่าที่ปัสคนขับรถท้องถิ่น ณ สนามบินในวันเช็คอิน **ท่านละ 2,000 บาท/ทริป/ท่าน**

วันที่ 1 ท่าอากาศยานนานาชาติสุวรรณภูมิ -นัดหมายเวลา 18.30 น. - / - / -

18.30 น. พร้อมกันที่ ท่าอากาศยานนานาชาติสุวรรณภูมิ ณ อาคารผู้โดยสารขาออก ชั้น 4 ประตู 5 เคาน์เตอร์ สายการบิน Chengdu Airlines(EU) *เคาน์เตอร์เช็คอินอาจมีการเปลี่ยนแปลง โปรดตรวจสอบในนัดหมายการเดินทางอีกครั้ง โดยมีเจ้าหน้าที่จากทาง บริษัทฯ คอยต้อนรับ และอำนวยความสะดวก

สายการบิน | AIRLINE



成都航空
CHENGDU AIRLINES

น้ำหนักกระเป๋า

23
KG

กระเป๋าขึ้นเครื่อง



5
KG

สายการบิน	เลขเที่ยวบิน	สนามบิน	เวลาบิน	ระยะเวลาเดินทาง
 成都航空 CHENGDU AIRLINES Chengdu Airlines (EU)	EU2868	สุวรรณภูมิ-เฉิงตู (BKK-TFU)	21.30 - 01.30	3 ชั่วโมง 00 นาที

21.30 น. เดินทางจาก ท่าอากาศยานนานาชาติสุวรรณภูมิ ประเทศไทย สู่ ท่าอากาศยานนานาชาติเฉิงตูเทียนฟู่ ประเทศจีน ใช้ เวลาในการเดินทาง 3 ชั่วโมง 00 นาที

01.30 น. คณะเดินทางถึง ประเทศจีนเมืองเฉิงตู ท่าอากาศยานนานาชาติเฉิงตูเทียนฟู่ นำทุกท่านผ่านกรมศุลกากร จากนั้นนำทุกท่านเดินทางเข้าสู่โรงแรมที่พัก

ที่พัก HOLIDAY INN EXPRESS HOTEL หรือเทียบเท่า ระดับ 4ดาว ★★★★★

วันที่ 2 เฉิงตู - อุทยานปี้ฝิงโกว (รวมรถอุทยาน+รถกอล์ฟ) B / L / D

เช้า  รับประทานอาหารเช้า ณ ห้องอาหารของโรงแรม (1)



นำท่านสู่ **อุทยานแห่งชาติปี้เฝิงโกว** เป็นส่วนหนึ่งของเทือกเขาหิมาลัย ซึ่งเป็นสถานที่ที่เหมาะสมกับการเดินทางไปสำรวจธรรมชาติ ความงามโดยสามารถเที่ยวได้ทุกฤดูกาล โดยเฉพาะหน้าหนาว ที่หิมะขาวโพลน และฤดูใบไม้เปลี่ยนสี เป็นสีสันสวยงามสัมผัสเหลือง มีสภาพอากาศเย็นสบาย มีความสดชื่น โดยมีจุดชมวิวเป็นน้ำตกที่สวยงามอยู่ท่ามกลางหุบเขาที่สวยงามให้ได้ชมแบบชื่นใจ และยังมีดอกไม้บานาพรรณที่สวยงามให้ได้ชม แล้วด้านในยังมีทะเลสาบอันกว้างใหญ่ที่มีน้ำใสสะอาด ซึ่งน้ำเหล่านี้ไหลมาจากภูเขาหิมะที่สูงใหญ่ด้านบน และ ก็จะได้มองเห็นภูเขาหิมะกราเซียร์ที่ตั้งตระหง่านอยู่หลายลูก เป็นภาพความงดงามตระการตา ที่ได้เห็นถึงความยิ่งใหญ่ที่ธรรมชาติได้สร้างสรรค์ขึ้นมาอย่างน่ามหัศจรรย์ใจ

เที่ยง  รับประทานอาหารกลางวัน ณ ภัตตาคาร (2)



ค่ำ  รับประทานอาหารค่ำ ณ ภัตตาคาร (3)

ที่พัก CITY COMFORT INN HOTEL หรือเทียบเท่า ระดับ 4ดาว ★★★★★

วันที่ 3 ชมวิวหุบเขาเทพนิยาย - ภูเขาสี่ครุณี- อุทยานชวงเฉียวโกว เต็มวัน
(รวมรถประจำทางในอุทยาน) - เมืองตูเจียงเยียน

B / L / D

เช้า  รับประทานอาหารเช้า ณ ห้องอาหารของโรงแรม (4)



นำท่านเดินทางสู่ **หุบเขาเทพนิยายเป็นเส้นทางของความงาม** วิว 2 ข้างทางท่านจะได้ชม ทิวทัศน์อันตระการตา ไม่ว่าจะ เป็นเทือกเขาหิมะที่สูงเสียดฟ้า ป่าสนเขียวขจีเรียงรายตั้งฉากละคร และสายหมอกที่ไหลเอื่อยล้อมรอบยอดเขา บรรยากาศเงียบสงบ สัมผัสได้ถึงความศักดิ์สิทธิ์และบริสุทธิ์ของธรรมชาติอันมหัศจรรย์ที่ทุกท่านไม่เคยสัมผัสที่ไหน และ ลำธารนางฟ้า เพื่อสัมผัสทัศนียภาพอันงดงามราวกับภาพฝัน ท่ามกลางขุนเขา ป่าสน และทะเลสาบใสราวกระจกที่โอบ ล้อมด้วยม่านหมอกบาง



นำท่านเดินทางสู่ “ภูเขาสี่ดรุณี” หรือในภาษาจีนเรียกว่า “ซีอูหนิงชาน” สถานที่ซึ่งได้รับขนานนามว่า “เทือกเขาแอลป์แห่งตะวันออก” ด้วยภูมิประเทศที่งดงามเกินคำบรรยาย จนกลายเป็นสวรรค์ของนักเดินทาง นักถ่ายภาพ และผู้ที่แสวงหาความสงบในธรรมชาติชาวทิเบตในท้องถิ่นขนานนามเทือกเขาแห่งนี้ว่า “เทพเจ้าผู้ปกป้องรักษา” อันเปี่ยมด้วยความศักดิ์สิทธิ์และน่าเคารพบูชา ตามตำนานเล่าว่า ภูเขาทั้ง 4 ลูกนี้เปรียบเสมือนพี่น้องหญิงสาวผู้กล้าหาญที่ยืนหยัดปกป้องบ้านเกิดของตน จึงเป็นที่มาของชื่อ “ภูเขาสี่ดรุณี” ภูเขาทั้ง 4 ลูกเรียงรายอย่างสง่างามบนที่ราบสูงขุนาน-กานซู โดย ยอดเขาที่สูงที่สุดคือ “ยอดซีอูหนิง” มีความสูงถึง 6,250 เมตรเหนือระดับน้ำทะเล ซึ่งถือเป็นยอดเขาที่สูงที่สุดในมณฑลเสฉวน และ ติดอันดับหนึ่งในยอดเขาที่มีความงามที่สุดของประเทศจีน ธรรมชาติที่อุดมสมบูรณ์

เที่ยง

 รับประทานอาหารกลางวัน ณ ภัตตาคาร (5)



นำท่านนั่งรถที่ทางอุทยานเตรียมไว้เที่ยวชมธรรมชาติท่ามกลาง **หุบเขาขวงเฉียวโกว** มีธารน้ำยาว 35 กม.บวกับทิวทัศน์ของภูเขาเป็นหลัก ลำธารผ่านจุดต่างๆที่เป็นจุดทิวทัศน์ ไม่ว่าจะ เป็น ชานแก้วจวง เขาหนิวซิน เย่เหรินเฟิง ถือเป็นจุดท่องเที่ยวแห่งหนึ่งของเขาสี่ดรุณีที่รวบรวมจุดสำคัญหลายๆ อย่างเข้าด้วยกันไว้ในบริเวณที่ลำธารเส้นนี้ไหลผ่าน ถ่ายรูป

โชน 360 องศาสุดฮิต เรียกได้ว่าเป็นสวิสแห่งจีน ภายในหุบเขาแห่งนี้ทอดยาวไปด้วย ธารน้ำสายหลักความยาวกว่า 35 กิโลเมตร ซึ่งไหลผ่านภูเขาหิมะอันยิ่งใหญ่ ป่าสนสูงตระหง่าน และทุ่งหญ้าอัลไพน์ที่สวยงามดั่งภาพวาด ธรรมชาติสองข้างทางเปลี่ยนไปตามระดับความสูง ให้ภาพที่งดงามและหลากหลายเสมือนพาเราขึ้นสวรรค์ที่ละชั้นด้วยความงดงามที่เปรียบเสมือนเทือกเขาแอลป์แห่งประเทศสวิตเซอร์แลนด์ ชวงเฉียวโกวจึงได้รับสมญานามว่า “สวิตเซอร์แลนด์แห่งแดนมังกร” และกลายเป็นหนึ่งในจุดหมายปลายทางในฝันของผู้ที่รักธรรมชาติทั่วโลก



ค่ำ  รับประทานอาหารค่ำ ณ ภัตตาคาร (6)

ที่พัก MINGZHI SHANGCHUN HOTEL หรือเทียบเท่า ระดับ 4ดาว ★★☆☆

วันที่ 4 จัตุรัสหย่างเทียนวู - หิมแพนด้าเซลฟี - หอสมุดจงซูเก้อ - SKP Global Center B / L / D
- ชมแสงสีบนฟีกแฝด

เช้า  รับประทานอาหารเช้า ณ ห้องอาหารของโรงแรม (7)



นำท่านไปเยี่ยมชมและถ่ายรูปมาสคอตแพนด้ายักษ์ หรือ **หิมแพนด้าเซลฟี** แลนด์มาร์กสุดสร้างสรรค์ของเมืองที่กำลังโด่งดังในหมู่นักท่องเที่ยวและคนท้องถิ่น มาสคอตตัวนี้ไม่ใช่หิมแพนด้าธรรมดา แต่เป็นงานศิลปะสาธารณะ ขนาดมหึมาที่ถูกออกแบบขึ้นเพื่อสร้างสีสันและเอกลักษณ์ให้กับพื้นที่เมือง มาสคอตแพนด้าเซลฟีมีขนาดมหึมา กว้างถึง 11 เมตร ยาว 26.5 เมตร สูง 12 เมตร และมีน้ำหนักมากถึง 130 ตัน เลยทีเดียว จึงนับว่าเป็นหนึ่งในผลงานศิลปะรูปสัตว์ที่มีขนาดใหญ่ที่สุดแห่งหนึ่งในเอเชีย

เที่ยง  รับประทานอาหารกลางวัน ณ ภัตตาคาร อาหารม้อพิเศษ อาหารกว้างตั้ง (8)

นำท่านสู่ **หอสมุดจงซูเกอ** เป็นร้านหนังสือที่สร้างขึ้นอย่างสวยงามอลังการมาก เป็นร้านหนังสือที่สวยงามที่สุดในประเทศจีน รวบรวมหนังสือมากกว่า 80,000 เล่ม ดีไซน์สุดพิศวงเหมือนเขาวงกต ร้านหนังสือตั้งอยู่ที่เมืองตูเจียงเยียน สำหรับนักท่องเที่ยวรูป สายแฟชั่น สายฟิลต้องชอบมาก มีมุมให้ถ่ายรูปเยอะเลย ในร้านจะมีโซนเก้าอี้ให้นั่งอ่านหนังสือ มีโซนขายเครื่องดื่ม และเค้ก ขนม ให้ลูกค้าได้ซื้ลๆ



นำท่านชม **SKP Global Center** จุดเช็คอินคนดังเน็ตไอดอล แห่งใหม่ของเฉิงตูแนวคิดการออกแบบ แรงแบบดาดใจในการออกแบบมาจากพื้นหลังทางวัฒนธรรมของดินแดนแห่งความอุดมสมบูรณ์ ซึ่งเป็นสัญลักษณ์ของน้ำแห่งชีวิตที่ตกลงมาจากท้องฟ้าเพื่อหล่อเลี้ยงสิ่งมีชีวิตทั้งหมด ทุกท่านสามารถเพลิดเพลินกับรูปแบบการเปลี่ยนแสงได้ 4 รูปแบบ ได้แก่ การไล่ระดับสี การกระโดดแบบกะพริบ แถบไฟวงแหวน และไฟที่มีสีเดียวกัน ซึ่งจะวนทุกๆ 15 นาที



จากนั้นนำท่านชมแสงสี **ตึกแฝดเฉิงตู** (Chengdu Twin Towers) หรือที่รู้จักกันในชื่อ Tianfu Twin Towers ตั้งอยู่ในย่าน Financial City ของเมืองเฉิงตู ประเทศจีน เป็นแลนด์มาร์คสมัยใหม่ที่ผสมผสานสถาปัตยกรรมร่วมสมัยกับสัญลักษณ์วัฒนธรรมจีนอย่างลงตัวเป็นสัญลักษณ์ของความเจริญรุ่งเรืองทางเศรษฐกิจของเมืองเฉิงตู และถือเป็นศูนย์กลางธุรกิจใหม่ของภูมิภาคเสฉวน โดยตึกทั้งสองออกแบบให้มีความสูงต่างกันเล็กน้อยเพื่อสร้างความสมดุลและความสวยงามในการมองจากระยะไกล

ค่ำ  **รับประทานอาหารค่ำ ณ ภัตตาคาร อาหารมื้อพิเศษ สุกี้หม่าล่า (9)**

ที่พัก MULIANZHUAN HOTEL หรือเทียบเท่า ระดับ 4ดาว ★★☆☆

วันที่ 5 ถนนคนเดินชอยกวางแคบ - วัดต้าฉือ - ไท่กุ่หลี่+ถนนคนเดินซุนซีลู่ - หมี่แพนด้ายักษ์ปิ่นตึก ณ B / L / -
ตึก IFS - เข้าสนามบิน -ทำอากาศยานนานาชาติเฉิงตูเทียนฟู่
-ทำอากาศยานนานาชาติสุวรรณภูมิ (EU2867 : 18.20 - 20.30+1)

เช้า  **รับประทานอาหารเช้า ณ ห้องอาหารของโรงแรม (10)**



นำท่านเดินทางสู่ **ชอยกว้างชอยแคบ** หรือ **ถนนคนเดินความใจเซียงจื่อ** เป็นถนนที่ขึ้นชื่อของเมืองเฉิงตู มณฑลเสฉวน ประเทศจีนเป็นถนนคนเดินที่ผสมผสานของความเก่าและทันสมัยได้แบบลงตัวมี 3 ชอย แต่ละชอยมีความยาวประมาณ 400 เมตร มีร้านเล็กๆตั้งเรียงรายอยู่ในแต่ละตรอกแต่ละชอย ให้ได้เดินช้อปปิ้งแบบเพลินๆ มีทั้งร้านกาแฟ เสื้อผ้า อาหารนานาชาติ และมีร้าน POP-MART สาขาใหม่ตั้งอยู่ด้วย นอกจากนี้ยังมีร้านเต้าหู้หมื่น ให้ท่านได้ลองชิมอีกด้วย



นำท่านเดินทางสู่ **วัดต้าจื่อ** มีประวัติศาสตร์ยาวนานและเป็นหนึ่งในวัดสำคัญของเมืองโดยได้รับการยกย่องเป็นสถานที่ศักดิ์สิทธิ์ที่เชื่อมโยงกับการเผยแผ่คำสอนของพุทธศาสนาและการปฏิบัติธรรมภายในวัดมีความสงบและเหมาะแก่การสักการะขอพรจากพระพุทธรูปที่ประดิษฐานในวัดรวมทั้งยังเป็นสถานที่ท่องเที่ยวที่สะท้อนถึงวัฒนธรรมจีนและสถาปัตยกรรมที่งดงามจากยุคสมัยต่างๆวัดต้าจื่อมีสถาปัตยกรรมที่โดดเด่นในรูปแบบของพุทธศาสนาแบบจีนโบราณ รวมถึงโครงสร้างหลังคาไม้ที่ประณีตและตกแต่งด้วยลวดลายจีนดั้งเดิมที่สวยงาม

เที่ยง  รับประทานอาหารกลางวัน ณ ภัตตาคาร (11)



นำท่านเดินทางสู่ **ถนนคนเดินไท่กุ่หลี่** เป็นแหล่งช้อปปิ้ง สถานบันเทิงและไลฟ์สไตล์ยอดนิยมใจกลางเมืองเฉิงตูขึ้นชื่อเรื่องบรรยากาศที่ทันสมัยโดดเด่นด้วยสถาปัตยกรรมแบบผสมผสานระหว่างตะวันออกและตะวันตกปัจจุบันกลายเป็นแหล่งรวมแบรนด์ดังระดับโลกร้านอาหารชั้นเลิศ คาเฟ่สุดชิค บาร์สุดคึกคัก และโรงภาพยนตร์ทันสมัย

จุดเด่นของไท่กุ่หลี่ - พื้นที่ทั้งหมดถูกสร้างให้เป็นแบบ “เปิดโล่ง (open-air)” เดินได้สะดวก ไม้รู้สึกอึดอัด

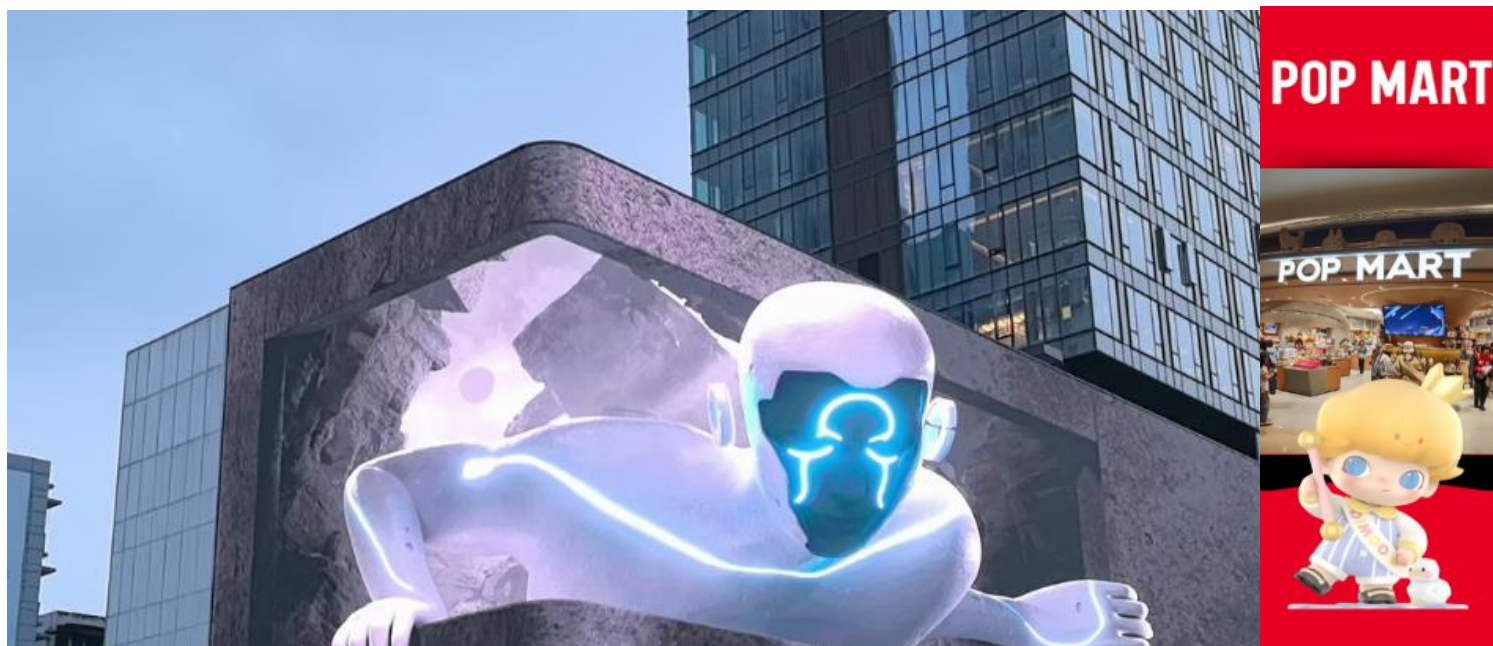
- อาคารมีหลังคาทรง จีนโบราณ ไม้และกระเบื้องสโตนดั้งเดิม แต่แฝงดีไซน์แบบมินิมอล
- มีมุมให้นั่งพัก มีลานเปิดกว้างและบันได สโตนอาร์ต เหมาะกับการ ถ่ายภาพชิคๆ



ร้านอาหารและคาเฟ่ - คาเฟ่แนว ฮิปสเตอร์ เช่น %Arabica, Blue Bottle Coffee, Seesaw Coffee

- ร้านอาหาร ญี่ปุ่น เกาหลี ไทย รวมถึงอาหารจีนฟิวชัน
- มี Rooftop bar และลานจ๊ตที่สามารถชมวิวเมืองเฉิงตูได้ยามค่ำคืน





หลังจากนั้นนำท่านไปยัง **ถนนคนเดินซุนซีลู่** เป็นแลนด์มาร์คเฉิงตูที่เป็นถนนคนเดินมีห้างสรรพสินค้าชื่อดัง มี **ร้านค้า** มากกว่า 700 ร้านค้า ที่เต็มไปด้วยสินค้าต่าง ๆ ทั้งร้านค้าแฟชั่น ร้านอาหารและโรงแรมนานาชาติมากมาย นำท่านไปยังแลนด์มาร์คสุดท้ายที่สวยที่สุด **IFSหมีแพนด้าป็นติก** เป็นสัญลักษณ์ของเมืองเฉิงตู ตั้งอยู่บนชั้น 7L ของตึก IFS ทาวเวอร์ 1 มีความสูงถึง 15 เมตร หนักกว่า 100 ตัน ได้รับการออกแบบโดยปินชาวจีนชื่อ หวัง ซุน หยวน



15.30 น. ถึงเวลาอันสมควรนำคณะเดินทางไป ท่าอากาศยานนานาชาติเฉิงตูเทียนฟู่ นำคณะเช็คอิน เพื่อเตรียมตัวเดินทางกลับ ประเทศไทย

สายการบิน	เลขเที่ยวบิน	สนามบิน	เวลาบิน	ระยะเวลาเดินทาง
 Chengdu Airlines (EU)	EU2867	เฉิงตู-สุวรรณภูมิ (TFU-BKK)	18.20 – 20.30	3 ชั่วโมง 05 นาที

สายการบิน | AIRLINE



成都航空
CHENGDU AIRLINES

น้ำหนักกระเป๋า	กระเป๋าขึ้นเครื่อง
23 KG	5 KG

18.20 น. เดินทางจากท่าอากาศยานนานาชาติเฉิงตูเทียนฟู่ ประเทศจีน กลับมายังท่าอากาศยานนานาชาติสุวรรณภูมิ ประเทศไทย ใช้เวลาในการเดินทาง 3 ชั่วโมง 05 นาที

20.30 น. เดินทางถึง ท่าอากาศยานนานาชาติสุวรรณภูมิ ประเทศไทยโดย สวัสดิภาพพร้อมความประทับใจ

หมายเหตุสำคัญ

- หากท่านมีความจำเป็นจะต้องซื้อตั๋วเครื่องบินภายในประเทศเพื่อบินไปและกลับจากกรุงเทพฯ กรุณาสอบถามเที่ยวบินเพื่อยืนยันกับทางเจ้าหน้าที่ก่อนทำการจอง และขอความกรุณาให้ท่านซื้อตั๋วเครื่องบินประเภทที่สามารถเลื่อนวันและเวลาเดินทางได้ อันเนื่องมาจากหากเกิดความผิดพลาดจากทางสายการบิน ไม่ว่าจะเป็นการยกเลิกเที่ยวบิน การล่าช้าของสายการบิน การยุบเที่ยวบินรวมกัน ตารางการเดินทางมีการเปลี่ยนแปลง ซึ่งสายการบินพิจารณาสถานการณ์แล้วพบว่าอยู่เหนือการควบคุมของทางสายการบิน หรือจะเป็นเหตุผลเชิงพาณิชย์ หรือเป็นเหตุผลด้านความปลอดภัย ดังนั้นเหตุผลเหล่านี้ อยู่เหนือการควบคุมของบริษัทฯ บริษัทฯ ขอสงวนสิทธิ์ที่จะไม่รับผิดชอบและไม่คืนค่าใช้จ่ายใดๆ ทั้งสิ้น
- อนึ่ง บริษัทฯ จะคอนเฟิร์มกรุ๊ป ประมาณ 5-7 วัน ก่อนเดินทาง ขอภัยในความไม่สะดวก
- ถ้าหากเป็นราคาโปรโมชั่น ไม่สามารถยกเลิกการเดินทางได้(แต่สามารถเปลี่ยนผู้เดินทางได้ตามเงื่อนไขของสายการบิน)

สำคัญ! กรุณาอ่านเงื่อนไขแบบท้ายโดยละเอียด เพื่อประโยชน์ของท่าน



หากท่านชำระค่าทัวร์แล้ว ไม่ว่าจะทั้งหมดหรือบางส่วน
ทางบริษัทฯ จะถือว่าท่านยอมรับเงื่อนไขแล้วและไม่สามารถเปลี่ยนแปลงเงื่อนไขได้

รายการทัวร์สามารถสลับ ปรับเปลี่ยนหรือเดินทางไปรายการ ได้ตามความเหมาะสม โดยไม่ต้องแจ้งให้ทราบล่วงหน้า
อันเนื่องมาจากสภาพอากาศ เหตุการณ์ทางธรรมชาติ เหตุการณ์ทางการเมือง สภาพการจราจร เหตุการณ์จากสายการบิน หรือเหตุสุดวิสัยต่างๆ ทั้งนี้จะคำนึงถึงความปลอดภัย ความเป็นไปได้ และผลประโยชน์ของผู้เดินทางเป็นสำคัญ
ทางผู้เดินทางจะไม่ฟ้องร้องใดๆ อันเนื่องมาจากได้รับทราบเงื่อนไขก่อนเดินทางแล้ว

บริษัท ฯ ขอสงวนสิทธิ์เริ่มและจบการให้บริการที่ สนามบินต้นทางไปเท่านั้น

ทางบริษัทฯ ไม่สามารถรับผิดชอบค่าตัวเดินทางภายในประเทศได้ในกรณี หากเกิดเหตุการณ์เปลี่ยนแปลงใดขึ้น
หากท่านต้องจองตัวเดินทางภายในประเทศ ท่านสามารถสอบถามไฟล์ก่อนเฟิร์ม สำหรับการเดินทางหลัก
เพื่อเป็นแนวทางในการจองตัวภายในประเทศได้ และ ควรซื้อตั๋วประเภทที่สามารถเลื่อนวันและเวลาในการเดินทางได้
ทั้งนี้ควรเผื่อเวลาในการเดินทาง ก่อนถึงและกลับจากไฟล์เดินทางหลัก ไม่ต่ำกว่า 6 ชั่วโมง



รายละเอียดเพิ่มเติม




หากเป็นโปรแกรมลงร้าน ตามนโยบายการท่องเที่ยวของประเทศ จีน ผู้เดินทางต้องมีการเข้าชมสินค้าของทางรัฐบาล อาทิ โรงงานจิลเวลรี่ ร้านหยก ร้านยก ร้านยางพารา เป็นต้น ผู้เดินทางจะต้องมีการเข้าชมสินค้าของทางรัฐบาล *ที่ระบุไว้ในรายการทัวร์ทั้งหมด* ซึ่งทางบริษัทจำเป็นต้องระบุไว้ หากซื้อหรือไม่ซื้อขึ้นอยู่กับความพึงพอใจของท่าน (ใช้เวลาแต่ละร้านไม่เกิน 90 นาที)

หากท่านใดไม่เข้าร้านดังกล่าวจะต้องจ่ายค่าทัวร์เพิ่ม เนื่องจากมีผลกระทบต่อราคาทัวร์ทางบริษัท ๆ ขอสงวนสิทธิ์ คิดค่าดำเนินการเป็นเงิน 500 หยวน/ร้าน และทางบริษัทฯจะขอถือว่าท่านรับทราบและยอมรับเงื่อนไขดังกล่าว



เนื่องจากทัวร์ครั้งนี้มีจุดประสงค์เพื่อเดินทางท่องเที่ยวเป็นหมู่คณะเท่านั้น หากต้องการแยกตัวออกจากคณะเดินทางโดยไม่ลงร้านรัฐบาล บริษัทขอสงวนสิทธิ์คิดค่าดำเนินการแยกท่องเที่ยวเป็นเงิน 500 หยวน/คน/ร้าน



หากเกิดความล่าช้าของสายการบิน หรือสายการบินยกเลิกเที่ยวบิน ไม่ว่าจะเป็นการก่อกองกลางหรือภัยพิบัติธรรมชาติ ซึ่งท่านต้องยอมรับในเงื่อนไขนี้ ในกรณีเกิดเหตุสุดวิสัยอาจมีการปรับเปลี่ยนโปรแกรมตามความเหมาะสม



หากท่านใช้บริการทางบริษัทไม่ครบ เช่น ไม่ทานอาหาร ไม่เที่ยวตามโปรแกรม ทางบริษัทฯ ขอสงวนสิทธิ์ไม่รับผิดชอบใดๆทั้งสิ้น เนื่องจากค่าใช้จ่ายทั้งหมดทางบริษัทได้ทำการชำระก่อนออกเดินทางเรียบร้อยแล้ว



ผู้เดินทางอายุไม่ถึง 18 ปีบริบูรณ์ ไม่ได้เดินทางกับบิดา มารดา ต้องมีจดหมายยินยอมให้บุตรเดินทางไปต่างประเทศจากบิดาหรือมารดาแนบมาด้วย



โปรดตรวจสอบทุกครั้งก่อนจองทัวร์ท่านสามารถเดินทางออกนอกประเทศได้หรือไม่ หากมีคดียังไม่อนุญาตให้ท่านเดินทางออกนอกประเทศได้ ด้วยเหตุนี้ เป็นเหตุการณ์ที่อยู่เหนือการควบคุมของทางบริษัทฯ ดังนั้นบริษัทฯ จะไม่รับผิดชอบใดๆทั้งสิ้น



กรณีหญิงตั้งครรภ์ ท่านจะต้องมีใบรับรองแพทย์ ระบุชัดเจนว่าท่านสามารถเดินทางออกนอกประเทศได้ รวมถึงรายละเอียดอายุครรภ์ที่ชัดเจน สิ่งนี้อยู่เหนือการควบคุมของบริษัทฯ ดังนั้นบริษัทฯ จะไม่รับผิดชอบใดๆทั้งสิ้น



อัตราค่าบริการนี้ไม่รวม



ค่าใช้จ่ายส่วนตัวของผู้เดินทาง

ค่าโทรศัพท์, ค่าซักรีด, มินิบาร์ภายในห้องพัก
ทีวีช่องพิเศษ และค่ายานพาหนะ ฯลฯ



ค่าทำหนังสือเดินทาง

ค่าวีซ่าและค่าดำเนินการยื่นขอวีซ่า



ค่าใช้จ่ายซึ่งอยู่เหนือการควบคุมของบริษัทฯ

ค่าใช้จ่ายซึ่งอยู่เหนือการควบคุมของบริษัทฯ

- การนัดหยุดงาน
 - ความล่าช้าของสายการบิน
 - การประท้วง
 - การจลาจล
 - อุบัติเหตุทางธรรมชาติ
- การถูกปฏิเสธไม่ให้ออกเข้าเมืองจากเจ้าหน้าที่ตรวจคนเข้าเมือง และ เจ้าหน้าที่กรมแรงงานทั้งในประเทศ และ ต่างประเทศ

ค่าใช้จ่ายที่เกี่ยวข้องกับภาษี

- ค่าภาษีน้ำมัน ที่สายการบินเรียกเก็บเพิ่ม ภายหลังจากที่บริษัทฯ ได้ออกขายโปรแกรมทัวร์ไปแล้ว
- ค่าภาษีมูลค่าเพิ่ม **7%** และ หัก ณ ที่จ่าย **3%**

T
A
X

ค่าน้ำหนักกระเป๋า

ที่เกินกว่าสายการบินกำหนด หรือ สัมภาระใหญ่กว่ามาตรฐาน



ค่าใช้จ่ายที่เกี่ยวข้องกับ COVID-19



- ค่าตรวจ ATK หรือ RT-PCR

ค่าตรวจ RT-PCR ก่อนออกเดินทาง 72 ชั่วโมง หรือ ATK 24 ชั่วโมงก่อนออกเดินทางจากประเทศไทย

- ค่าประกันสุขภาพ COVID-19

ค่าทิปไกด์ท้องถิ่นและ คนขับรถท้องถิ่น

2,000 บาท

(บังคับตามระเบียบธรรมเนียมของประเทศ)

Tour Leader [TL]

ท่านสามารถให้ทิปได้ตามความพึงพอใจของท่าน





อัตราค่าบริการนี้รวม



ค่าตัวเครื่องบินโดยสารชั้นประหยัด ไป-กลับ พร้อมคนรวมค่าภาษีสนามบิน และค่าธรรมเนียมเชื้อเพลิง

ยกเว้น หากมีการประกาศปรับขึ้นจากทางสายการบินจะมีการเรียกเก็บเพิ่มเติมจากท่านภายหลัง และเนื่องจากเป็นตั๋วกรุ๊ปไม่สามารถ ออฟเอนด์ที่นั่งได้ และไม่สามารถเลื่อนวันเดินทางได้ ท่านต้องไป-กลับพร้อมกรุ๊ปท่านั้น ทั้งนี้เป็นไปตามเงื่อนไขของสายการบิน



น้ำหนักกระเป๋า โหลดได้ห้องเครื่องท่านละ

23 KG.

(น้ำหนักขึ้นอยู่กับสายการบินที่ใช้ในการเดินทาง)



สัมภาระขึ้นเครื่อง

น้ำหนักไม่เกิน 7 กิโลกรัม

(เงื่อนไขเป็นไปตามที่สายการบินกำหนด)



TWIN BED

เตียงคู่



DOUBLE ROOM

เตียงเดี่ยว



TRIPLE BED

เตียงสาม

หรือ



ค่าโรงแรมที่พัก

ค่าที่พักตามที่ระบุในรายการหรือเทียบเท่าระดับเดียวกัน (พักห้องละ 2 ท่าน) หากประเภทห้องที่ท่านริเคอสมาดำเนินการ เช่น ริเคอสห้องพักเป็น TWIN BED หรือ DOUBLE BED ทางบริษัทขอสงวนสิทธิ์ในการปรับประเภทห้องพักเป็นตามที่โรงแรมมีอยู่ โดยไม่ต้องแจ้งให้ทราบล่วงหน้า

****ห้อง TRIPLE ถึงอยู่กับโรงแรมนั้นว่าห้องจะเป็นแบบใด แต่ลูกค้าที่จองห้อง TRIPLE ได้นอน 3 ท่านแน่นอน ทางบริษัทขอสงวนสิทธิ์ในการปรับประเภทห้องพัก เป็นตามที่โรงแรมมีอยู่ โดยไม่ต้องแจ้งให้ทราบล่วงหน้า****



ตัวอย่างรูปภาพรถ 1 ชั้น

ค่ารถโค้ชปรับอากาศนำเที่ยว

รับส่งตามรายการที่ระบุไว้ในโปรแกรมทัวร์

หัวหน้าทัวร์คอยอำนวยความสะดวกให้แก่ทุกท่านตลอดการเดินทาง ตั้งแต่เช็คอินที่สนามบิน ถึงสายพานรับสัมภาระ



ค่าอาหาร

ตามรายการที่ระบุไว้ในโปรแกรมทัวร์



ค่าประกันการเดินทาง

วงเงินประกันท่านละ 1,000,000 บาท

ค่าประกันอุบัติเหตุและค่ารักษาพยาบาลคุ้มครองเฉพาะกรณีที่ได้รับอุบัติเหตุระหว่างการเดินทาง ไม่คุ้มครองถึงการสูญเสียชีวิตหรือสูญส่วนตัวและไม่คุ้มครองโรคประจำตัวของผู้เดินทาง

(เงื่อนไขตามกรมธรรม์)



กรุ๊ปที่เดินทาง 10 ท่านขึ้นไป



น้ำดื่มวันละ 1 ขวด

เฉพาะวันที่ให้บริการทัวร์เท่านั้น



ค่าธรรมเนียมเข้าชมสถานที่



ตามรายการที่ระบุไว้ในโปรแกรมทัวร์

ไกด์ท้องถิ่นที่พูดภาษาท้องถิ่น



เฉพาะวันที่ให้บริการทัวร์เท่านั้น



การสำรองที่นั่ง / การชำระมัดจำและชำระส่วนที่เหลือ

กรุณาสำรองที่ **มัดจำท่านละ 10,000 บาท** หลังจากจอง

เพื่อสำรองสิทธิ์ในการเดินทาง และชำระส่วนที่เหลือทั้งหมดก่อนออกเดินทาง 30 วัน มิเช่นนั้น

บริษัทฯ จะถือว่าท่าน ยกเลิกการเดินทางโดยอัตโนมัติท่านจะโดนยึดมัดจำโดยที่ท่านจะไม่สามารถเรียกร้องใดๆ คืนได้
อันเนื่องมาจากบริษัทฯ จำเป็นที่จะต้องสำรองจ่ายค่าใช้จ่ายในส่วนของที่พักรถและตัวเครื่องบินไปก่อนหน้านั้น
แล้ว หากท่านสำรองที่นั่งน้อยกว่า 30 วัน ทางบริษัทฯ เรียกเก็บยอดเต็มจำนวนทันที

หลังจากทำการจองแล้ว กรุณาเตรียมเอกสารสำหรับการเดินทางให้พร้อม เช่น หน้าพาสปอร์ตเพื่อ
ออกตั๋วหรือค่าขอพิเศษเพิ่มเติมต่างๆ ให้แก่พนักงานขาย และหากท่านชำระเงินเข้ามาไม่ว่าจะบาง
ส่วนหรือทั้งหมด บริษัทฯ จะถือว่าท่านได้ยอมรับเงื่อนไขที่ระบุไว้ทั้งหมดนี้แล้ว



การชำระเงินเพิ่ม กรณีกลุ่มเดินทางอาชีพพิเศษ

เนื่องจากเป็นกรุ๊ปลงร้านค้า ซึ่งมีงบประมาณสนับสนุน ในการลงร้านค้า โดยทางร้านมีการตั้งข้อกำหนดกลุ่มอาชีพพิเศษดังนั้น ขอ
สงวนสิทธิ์ในการชำระเงินเพิ่ม **ท่านละ 5,000 บาท** หากเป็น กรุ๊ปอาชีพพิเศษ เช่น นักเรียน นักศึกษา , ธุรกิจขายตรง ,
OUTING พนักงานบริษัทเอกชน , ดีลเลอร์ (ตัวแทนจำหน่าย) , สายประกันชีวิต หรือธนาคาร , ข้าราชการ , กรุ๊ปดูงาน ,
หมอ พยาบาล หากไม่มีการแจ้งและทราบภายหลัง หรือ เจตนาไม่แจ้งทางบริษัท ขอสงวนสิทธิ์ในการ
ปรับเพิ่ม 2 เท่า (10,000 บาทต่อท่าน)

กรณีผู้เดินทางต้องการความช่วยเหลือเป็นพิเศษ อาทิเช่น **การใช้วีลแชร์ กรุณาแจ้งบริษัทฯ อย่างน้อย 7
วันก่อนการเดินทาง** มิฉะนั้นบริษัทฯ จะไม่สามารถจัดการล่วงหน้าได้ เนื่องจากการขอใช้วีลแชร์ในสนาม
บินนั้น ต้องมีขั้นตอนในการขอล่วงหน้า และบางสายการบินอาจมีการเรียกเก็บค่าใช้จ่ายทั้งทางสนามบินใน
ไทยและในต่างประเทศ ซึ่งผู้เดินทางสามารถสอบถามกับเจ้าหน้าที่ได้โดยตรงก่อนทำการจอง และหากใน
ขณะของท่านมีผู้ต้องการดูแลพิเศษ เช่น ผู้ที่นั่งรถเข็น (Wheelchair), เด็ก, ผู้สูงอายุและผู้ที่มีโรคประจำตัว
หรือไม่สะดวกในการเดินทางท่องเที่ยวในระยะเวลาเกินกว่า 4 - 5 ชั่วโมงติดต่อกัน ท่านและครอบครัวต้อง
ให้การดูแลสมาชิกภายในครอบครัวของท่านเอง เนื่องจากการเดินทางเป็นหมู่คณะ หัวหน้าทัวร์มีความ
จำเป็นต้องดูแลคณะทัวร์ทั้งหมด



การรับการดูแลเป็นพิเศษ

**การถูกปฏิเสธ
ในการเข้าหรือออกประเทศ**



ในกรณีที่กองการตรวจคนเข้าเมืองปฏิเสธมิให้ท่านเดินทางเข้าหรือออกประเทศ ไม่ว่าจะ เป็น
ประเทศไทยหรือต่างประเทศก็ตาม บริษัทฯ ขอสงวนสิทธิ์ในการไม่คืนค่าทัวร์ไม่ว่าจะกรณีใดๆ ก็ตาม ซึ่ง
การตรวจคนเข้าเมืองนั้นเป็นสิทธิ์ของเจ้าหน้าที่ของรัฐของประเทศนั้นๆ และขอแจ้งให้ผู้เดินทางทราบ
ว่าทางบริษัทฯ และมัคคุเทศก์หรือหัวหน้าทัวร์ ไม่มีสิทธิ์ที่จะช่วยเหลือใดๆ ทั้งสิ้น เพราะอำนาจการตัดสินใจ
เป็นของเจ้าหน้าที่ทางกองการตรวจคนเข้าเมืองโดยเด็ดขาด อนึ่ง ทางบริษัทฯ มีจุดประสงค์ที่ทำ
ธุรกิจเพื่อการท่องเที่ยวเท่านั้น ไม่สนับสนุนให้ลูกค้าเดินทาง เข้า-ออกประเทศอย่างผิดกฎหมาย
และ หนังสือเดินทางจะต้องมีอายุเหลือไม่น้อยกว่า 6 เดือนและมีหน้าแสดมปีไม่น้อยกว่า 5 หน้า
กระดาษ

การงดเว้นการร่วมทริปบางรายการ

หากผู้เดินทางงดเว้นการร่วมทริปบางสถานที่ในรายการใด พร้อมคณะผู้เดินทางอื่น ท่าน
จะไม่สามารถเรียกร้องค่าบริการใดๆ ได้ทั้งสิ้น บริษัทฯ จะถือว่าท่านประสงค์ที่จะสละสิทธิ์
และไม่ร่วมเดินทางพร้อมคณะ





เงื่อนไขการยกเลิกการจอง

**ไม่สามารถยกเลิกการเดินทางได้
เนื่องจากเป็นราคาโปรโมชั่น**



(แต่สามารถเปลี่ยนชื่อผู้เดินทางได้ 21 วัน ก่อนการเดินทาง)

กรณีเจ็บป่วยกระทันหัน จนไม่สามารถเดินทางได้ ซึ่งจะต้องมีใบรับรองแพทย์จากโรงพยาบาลรับรอง ทางบริษัทจะทำการเลื่อนการเดินทางของท่านไปยังคณะต่อไป แต่ทั้งนี้ท่านต้องเสียค่าใช้จ่ายที่สามารถยกเลิกหรือเลื่อนการเดินทางได้ตามความเป็นจริง ในกรณีเจ็บป่วยกระทันหัน ล่วงหน้าเพียง 7 วันทำการ ทางบริษัท ขอสงวนสิทธิ์ในการคืนเงินทุกกรณี

เงื่อนไขพิเศษเพิ่มเติมสำคัญ!!



เงื่อนไขการออกเดินทาง

ในแต่ละเส้นทางจะมีการกำหนดผู้เดินทางขั้นต่ำของการออกเดินทาง โดยในทัวร์นี้ **กำหนดให้มีผู้เดินทางขั้นต่ำ 10 ท่าน** หากมีผู้เดินทางไม่ถึงที่กำหนด บริษัทฯ ขอสงวนสิทธิ์ในการเพิ่มค่าทัวร์ หรือ เลื่อนการเดินทาง หรือ ยกเลิกการเดินทาง หากท่านมีไฟล์ทบินภายในประเทศแต่มีได้แจ้งให้เราทราบล่วงหน้าก่อนทางบริษัทฯ จะไม่รับผิดชอบใดๆ ทั้งสิ้น ดังนั้นกรุณาสอบถามยืนยันการออกเดินทางก่อนจองไฟล์ทบินภายในประเทศทุกครั้ง

หากท่านมีความจำเป็นจะต้องซื้อตั๋วเครื่องบินภายในประเทศ เพื่อบินไปและกลับจากกรุงเทพฯ กรุณาสอบถามเที่ยวบินเพื่อยืนยันกับเจ้าหน้าที่ก่อนทำการจองและ **ขอแนะนำให้ท่านซื้อตั๋วเครื่องบินประเภทที่สามารถเลื่อนวันและเวลาเดินทางได้** อันเนื่องมาจากหากเกิดความผิดพลาดจากทางสายการบิน การล่าช้าของสายการบิน การยุบเที่ยวบินรวมกัน ตารางการเดินทางมีการเปลี่ยนแปลง ซึ่ง สายการบินพิจารณาสถานการณ์แล้วพบว่าอยู่เหนือการควบคุมของทางสายการบิน หรือจะเป็นเหตุผลเชิงพาณิชย์ หรือเป็นเหตุผลด้านความปลอดภัย ดังนั้น เหตุผลด้านความปลอดภัย เหตุผลเหล่านี้ อยู่เหนือการควบคุมของบริษัทฯ บริษัทฯ ขอสงวนสิทธิ์ที่จะไม่รับผิดชอบและไม่คืนค่าใช้จ่ายใดๆ ทั้งสิ้น อนึ่ง บริษัทฯ จะยืนยันการออกเดินทางประมาณ 3-5 วันก่อนเดินทาง หากไม่มั่นใจกรุณาสอบถามพนักงานขายโดยตรง



หากกรุ๊ปคอนเฟิร์มแล้วไม่สามารถเลื่อนการเดินทางได้

หากกรุ๊ปคอนเฟิร์มเดินทางแล้วนั้น ท่านจะไม่สามารถเลื่อนการเดินทางได้ ไม่ว่าจะเปิดเหตุการณ์ใดๆ ต่อท่านก็ตาม อันเนื่องมาจาก การคอนเฟิร์มของกรุ๊ปนั้นประกอบจากตัวเลขการจองการเดินทางของท่าน หากท่านถอนตัวออกทำให้กรุ๊ปมีค่าใช้จ่ายเพิ่มเติมขึ้น หรืออาจทำให้กรุ๊ปไม่สามารถออกเดินทางได้ ดังนั้น ทางบริษัทฯ ขอสงวนสิทธิ์มีอนุญาตให้เลื่อนวันเดินทางใดๆ ได้ทั้งสิ้นและเก็บค่าใช้จ่ายทั้งหมดตามจำนวนเงินของราคาทัวร์

การชำระเงินหมายถึงการยืนยันจำนวนผู้เดินทาง ไม่สามารถปรับเปลี่ยนได้

การชำระเงินเข้ามานั้น หมายถึงท่านได้ยอมรับข้อเสนอและยืนยันจำนวนตามที่ท่านได้จองเข้ามา หากท่านชำระเงินเข้ามาแล้วจะไม่สามารถเปลี่ยนแปลงจำนวนของผู้เดินทางได้และหากมีความจำเป็นจะต้องเปลี่ยนแปลงท่านจะยินยอมให้ทางบริษัทฯ คิดค่าใช้จ่ายที่ทางบริษัทเสียหาย รวมถึงค่าเสียเวลาในการขาย อย่างน้อยที่สุดเท่าจำนวนเงินมัดจำ ทั้งนี้ทั้งนั้นให้เป็นไปตามเงื่อนไขของบริษัทฯ

บริษัทฯ จะไม่รับผิดชอบใดๆ ทั้งสิ้น หากเกิดกรณีความล่าช้าจากสายการบิน, การยกเลิกบิน, การประท้วง, การนัดหยุดงาน, การก่อการจลาจล, ภัยธรรมชาติ, การนำสิ่งของผิดกฎหมาย ซึ่งอยู่นอกเหนือความรับผิดชอบของบริษัทฯ และ บริษัทฯ จะไม่รับผิดชอบใดๆ ทั้งสิ้น หากเกิดสิ่งของสูญหาย อันเนื่องเกิดจากความประมาทของท่าน, เกิดจากการโจรกรรม และ อุบัติเหตุจากความประมาทของนักท่องเที่ยวเอง

ข้อมูลเพิ่มเติม

สกุลเงิน ประเทศจีน



ความแตกต่างระหว่าง RMB (RENMINBI), CNY (CHINESE YUAN) และเงินหยวน

- RMB หรือ Renminbi (เหรินหมินปี้) เป็นชื่อค่าเงินทางการของ สาธารณรัฐประชาชนจีน ซึ่งเป็นชื่อที่คนจีนนิยมเรียก
- CNY มาจาก Chinese Yuan เป็นชื่อเรียกสกุลเงินตามมาตรฐานสากลที่ทางธนาคารหรือร้านแลกเปลี่ยนจะแสดงค่าเงินนี้

เงินหยวน เป็นหน่วยเงินของสกุลเงินดังกล่าว ดังนั้น เมื่อไปแลกเปลี่ยน ให้มองหาสกุลเงิน CNY แต่เมื่อเที่ยวจีนและซื้อของกับทางร้านค้าให้เรียกหน่วยเงินที่จ่ายว่า หยวน

ช่องทางการจ่ายเงินภายในประเทศจีน

เงินสด

อัตราการแลกเปลี่ยน 1 หยวน เท่ากับ **ประมาณ 5-6 บาท** โดยธนบัตรของจีน จะแบ่งออกเป็น 100 , 50 , 20 , 10 , 5 และ 1 หยวน

คิวอาร์โค้ด

ปัจจุบันร้านค้าส่วนใหญ่จึงนิยมรับชำระเงินด้วยระบบอีเพย์เมนต์ แอปพลิเคชันที่แนะนำคือ Alipay และ WeChat เพื่อใช้งานที่ประเทศจีน ซึ่งสามารถผูกบัตรเครดิต VISA และ Mastercard ได้ด้วย

บัตรเครดิต

การใช้บัตรเครดิตที่ออกโดยธนาคารของไทยยังคงเป็นหนึ่งในทางเลือกที่ดีที่สุด เพื่อให้ทุกการใช้จ่ายสะดวก รวดเร็ว ควรเลือกบัตรที่มีระบบการชำระเงินมาตรฐานสากล ซึ่งสามารถใช้ได้เฉพาะโรงแรมหรือห้างสรรพสินค้าใหญ่ๆ เท่านั้น

บัตร Travel Card

สำหรับผู้ที่เดินทางไปต่างประเทศบ่อยๆ บัตรเดบิตประเภท Travel Card สามารถแลกเปลี่ยนเป็นสกุลท้องถิ่นใส่ไว้ในบัตร เวลาผูกบัตรชื่อของเงิน ผู้ถือบัตรจริงไม่ต้องเสียค่าความเสี่ยงจากการแปลงสกุลเงิน

ประเทศจีนเร็วกว่าประเทศไทย

1 ชั่วโมง

เพื่อสะดวกต่อการนัดหมาย เมื่อเดินทางถึงสนามบิน ญ ประเทศจีน ไม่ต้องปรับเวลา เวลาที่ประเทศเวียดนามกับไทย

TIMEZONE+8



ปลั๊กไฟประเทศจีน

ไฟฟ้าในเมืองจีนเป็นระบบ 220 V แบบ 3 ขา คือ จะมีสายดินด้วย (บางโรงแรมจะใช้ระบบเดียวกับเมืองไทย)



บริการ SIM 2 FLY

อินเทอร์เน็ตไม่ลดสปีด

6 GB

สามารถใช้งานได้ 10 วัน ราคา 399 .-

ท่านสามารถซื้อกับหัวหน้าทัวร์ได้เลย ไม่ยุ่งยาก

ประกันสุขภาพ

ผู้เดินทางสามารถซื้อประกันสุขภาพได้เพิ่มเติมก่อนออกเดินทางไม่ต่ำกว่า 7 วัน

ประกันภัยการเดินทางต่างประเทศ พลัส |

Global Travel Insurance Plus (GTIP)



หน่วย : บาท / Baht

ความคุ้มครอง / Coverage	จำนวนเงินความคุ้มครอง / Sum Insured							
	เดินทางไปทั่วโลก / WORLDWIDE PLUS				เดินทางไปเอเชีย / ASIA PLUS			
	Basic*	Silver	Gold	Platinum	Basic*	Silver	Gold	Platinum
1. การประกันภัยอุบัติเหตุส่วนบุคคล อ.บ.1* / Personal Accident Benefit	2,000,000	2,000,000	3,000,000	5,000,000	1,000,000	2,000,000	3,000,000	5,000,000
2. ค่ารักษาพยาบาลในต่างประเทศ / Medical Expenses Abroad	2,000,000	2,000,000	3,000,000	5,000,000	2,000,000	2,000,000	3,000,000	5,000,000
2.1 การรักษาพยาบาลต่อเนื่องในประเทศไทย** / Follow-up treatment in Thailand	50,000	200,000	300,000	500,000	50,000	200,000	300,000	500,000
2.2 การรับการรักษาพยาบาลครั้งแรกในประเทศไทย*** / Medical treatment in Thailand	100,000	200,000	300,000	500,000	100,000	200,000	300,000	500,000
3. การเคลื่อนย้ายฉุกเฉินและการส่งศพกลับประเทศ / Evacuation and repatriation	2,000,000	2,000,000	3,000,000	5,000,000	2,000,000	2,000,000	3,000,000	5,000,000
4. การบริการความช่วยเหลือทางการแพทย์ฉุกเฉิน / Emergency Medical Assistance								
4.1 การเยี่ยมผู้เอาประกันภัยในต่างประเทศ / Compassionate visit	x	Actual Cost	Actual Cost	Actual Cost	x	Actual Cost	Actual Cost	Actual Cost
4.2 การส่งผู้เยาว์กลับประเทศไทย / Return of minor	x	Actual Cost	Actual Cost	Actual Cost	x	Actual Cost	Actual Cost	Actual Cost
4.3 การค้นหา การช่วยชีวิต และการกู้ภัย / Search, rescue and recovery	250,000	250,000	250,000	250,000	250,000	250,000	250,000	250,000
5. การยกเลิกการเดินทาง / Trip cancellation	10,000	10,000	100,000	100,000	10,000	10,000	100,000	100,000
6. การลดจำนวนวันเดินทาง / Trip curtailment	x	x	100,000	100,000	x	x	100,000	100,000
7. ความสูญเสียบags หรือความเสียหายของสัมภาระในการเดินทาง / Loss or damage of personal baggage	10,000	10,000	50,000	50,000	10,000	10,000	50,000	50,000
8. การล่าช้าของการเดินทาง / Cover of delay								
8.1 การล่าช้าของระบบขนส่งมวลชน / Delays in means of public transport	x	2,000	10,000	20,000	x	2,000	10,000	20,000
8.2 การล่าช้าของสัมภาระ / Delayed collection of baggage	x	2,000	20,000	20,000	x	2,000	20,000	20,000
8.3 การจี้เครื่องบิน / Hijack	x	x	50,000	50,000	x	x	50,000	50,000
8.4 การพลาดต่อเที่ยวบิน / Missed connection - flight	x	2,000	10,000	20,000	x	2,000	10,000	20,000
9. การสูญหายของหนังสือเดินทาง / Loss of passport	x	x	5,000	5,000	x	x	5,000	5,000
10. ความรับผิดต่อบุคคลภายนอก / Personal legal liability	x	1,000,000	2,000,000	5,000,000	x	1,000,000	2,000,000	5,000,000
11. ความรับผิดส่วนแรกสำหรับรถเช่า / Rental car excess	x	x	10,000	20,000	x	x	10,000	20,000
12. ความคุ้มครองผู้เล่นกอล์ฟ / Golf Cover	x	x	x	20,000	x	x	x	20,000
13. เงินชดเชยรายวันระหว่างรักษาตัวในโรงพยาบาลต่างประเทศ / Oversea Hospitalization Benefit	x	1,000 per day max 10,000	2,000 per day max 20,000	3,000 per day max 30,000	x	1,000 per day max 10,000	2,000 per day max 20,000	3,000 per day max 30,000

หมายเหตุ / Remark

*อ.บ. 1 หมายถึงการเสียชีวิต การสูญเสียอวัยวะ สายตา หรือทุพพลภาพถาวรสิ้นเชิงจากอุบัติเหตุ / Loss of life, dismemberment, loss of sight or total permanent disability.

**ข้อ 2.1 บริษัทจะจ่ายค่าใช้จ่ายสำหรับการรักษาพยาบาลต่อเนื่องในประเทศไทยจากข้อ 2. ภายในระยะเวลา 7 วันแรกนับจากเดินทางกลับประเทศไทย / The company will pay such costs incurred within 7 days of the return to Thailand.

*** ข้อ 2.2 บริษัทจะจ่ายค่าใช้จ่ายสำหรับการรักษาพยาบาลครั้งแรกในประเทศไทยภายใน 24 ชั่วโมง และรักษาต่อเนื่องจากเหตุการณ์นั้นไม่เกิน 7 วัน / The company will pay the expenses for the first medical treatment in Thailand within 24 hours and continue treatment from that event for no more than 7 days.



หลังจากกลับมาต้องหาหมอภายใน 24 ชม และในใบรับรองแพทย์ระบุว่าเป็น 'เหตุเกิดต่างประเทศ'

ประกันสุขภาพ

ผู้เดินทางสามารถซื้อประกันสุขภาพได้เพิ่มเติมก่อนออกเดินทางไม่ต่ำกว่า 7 วัน

ประกันภัยการเดินทางต่างประเทศ พลัส | Global Travel Insurance Plus (GTIP)



หน่วย : บาท / Baht

จำนวนวันเดินทาง (วัน) Trip Duration (Days)	เบี้ยประกันภัย (บาท) / Premium (Baht)							
	เดินทางทั่วโลก / WORLDWIDE PLUS				เดินทางในเอเชีย / ASIA PLUS			
	Basic*	Silver	Gold	Platinum	Basic*	Silver	Gold	Platinum
แพนชายเที่ยว / Single - Trip								
1-4	300	334	600	990	200	290	470	688
5-6	350	450	715	1,290	240	300	595	999
7-8	370	500	990	1,772	280	427	690	1,300
9-10	399	600	1,230	1,996	340	597	850	1,600
11-15	600	790	1,590	2,750	450	767	1,150	2,150
16-22	849	1,275	2,210	3,370	524	937	1,650	2,795
23-31	999	1,600	2,680	3,993	628	1,108	2,030	3,300
32-45	1,530	2,090	3,200	5,674	770	1,364	2,450	4,325
46-60	1,950	2,500	3,850	6,180	907	1,620	2,995	5,226
61-75	2,300	3,340	4,900	7,910	1,220	2,215	3,775	6,450
76-94	2,500	3,843	5,500	9,390	1,475	2,641	4,200	7,500
95-105	3,500	4,467	7,490	11,145	1,975	2,962	5,720	9,990
106-121	4,100	5,090	8,400	12,900	2,350	3,371	6,450	11,100
122-151	5,200	6,345	10,250	15,895	2,775	4,016	7,950	13,740
152-182	6,500	7,599	12,530	18,890	3,260	4,922	9,775	15,975
แพนชายปี เดินทางไปต่างประเทศ 1 ครั้งขึ้นไป / Annual Multi - Trip, max length per trip as per plan selected								
Annual (max 31 days)	2,000	2,450	4,000	5,700	1,200	1,992	2,850	4,400
Annual (max 60 days)	2,500	3,120	4,800	7,400	1,600	2,591	3,700	6,400
Annual (max 90 days)	3,600	4,225	5,800	10,000	1,900	3,200	5,000	8,700
Annual (max 120 days)	5,750	6,427	9,000	13,990	2,650	4,038	7,100	12,210
Annual (max 365 days)	15,500	19,000	26,200	44,000	5,925	10,785	22,000	35,150

■ เบี้ยประกันภัยข้างต้นสำหรับผู้เอาประกันภัยอายุไม่เกิน 75 ปี รวมภาษีอากรแล้ว / Premium shown is for insured up to 75 yrs of age includes tax and stamp.
 ■ สำหรับผู้เอาประกันภัยที่มีอายุ 76 - 85 ปี เบี้ยประกันภัยคูณ 2 ได้รับความคุ้มครองแห่งทั่วโลกหรือเอเชียเท่านั้น / For policyholders aged 76 - 85 years old, the insurance premium will be doubled for the Asia Basic plan or the Worldwide Basic Plan.



คุ้มครองค่ารักษาสูงถึง
5 ล้าน
บาท

- คุ้มครองค่ารักษาพยาบาลจากอุบัติเหตุและเจ็บป่วย
- Covers medical expenses from injuries and illness up to 5,000,000 baht.



รักษาฟัน
16,000
บาท

- คุ้มครองค่ารักษาพยาบาลฟันเพื่อบรรเทาความเจ็บปวดที่ต่างประเทศ ได้ถึง 16,000 บาท
- Dental treatment cover for relief of pain up to 16,000 baht.



ไม่ต้อง
สำรองจ่าย
รักษาได้ทุก รพ.

- คุ้มครองค่ารักษาพยาบาลทั้ง IPD, OPD
- You don't have to advance money.
- Free choice of hospital.
- Covers medical expenses for inpatient and outpatient treatment.



คุ้มครอง
กีฬาเสี่ยงภัย

- คุ้มครองเฉพาะค่ารักษาพยาบาลการบาดเจ็บจากกีฬาเสี่ยงภัย เช่น ดำน้ำ เล่นสกี เจ็ทโบ๊ท บันจี้จัมพ์

- Coverage includes medical expenses for injuries from certain high-risk sports such as diving, skiing, or bungee jumping.

ความคุ้มครองค่ารักษาพยาบาลกีฬาจะไม่มีผลหากผู้ถือกรมธรรม์เคย/ ผู้เอาประกันภัยมีส่วนร่วมแข่งขันประเภทกีฬานั้นมาก่อน



คุ้มครองอายุสูงสุดถึง
85 ปี*

- Coverage up to the age of 85 years.*

Remark *76-85 years is eligible for insurance coverage only under the Basic Plan.

ช่วยเหลือ **24**
ฉุกเฉินทั่วโลก hrs.

- ศูนย์ให้ความช่วยเหลือฉุกเฉินทางการแพทย์และการเดินทางทั่วโลก
- +66 2 569 0230
- 24 hours. Worldwide emergency call center
- +66 2 569 0230



*หลังจากกลับมาต้องหาหมอภายใน 24 ชม และในใบรับรองแพทย์ระบุว่าเป็น 'เหตุเกิดต่างประเทศ'