



บริษัท ชูก้า อากาศ จำกัด

SUGAR AGAPE CO.,LTD.

135/19 มบ.เพชรทิจ พิวเจอร์พาร์ครังสิต ช.รังสิต-นครนายก15
ตำบลประชาธิปัตย์ อำเภอรัญบุรี จังหวัดปทุมธานี 12130

ใบอนุญาตประกอบธุรกิจนำเที่ยวเลขที่ 11/11362

☎ 091-197-5643

📧 @sugaragape

📱 เกี่ยวกับน้ำตาล

✉ sugaragape@gmail.com

🌐 www.sugaragape.com



ชิงเต่า เวียดนาม QINGDAO

ทัวร์เรียลเรียล...ชิงเต่า กำลั้งอิด ไม่เอาทนี่



- ✔ ไม่ลงร้าน
- ✔ ไม่ขาย OPTION

รหัสทัวร์ RJ-SCTAO001
เดินทาง 7D 4N
มีนาคม - กรกฎาคม 2569

8 ไอโกล์ งดงาม ตระการตา

- 1 No.3 Bathing Beach ชมแสงสียามค่ำคืน
- 2 Dabao Island เมืองเก่าเยอรมัน จีน
- 3 St. Michael's Cathedral โบสถ์เซนต์ไมเคิล
- 4 Laoshan Mountain ภูเขาเลาซาน
- 5 ดักโหล่เทียน ชั้น 81
- 6 Huojuba Street ถนนคนเดิน
- 7 Blue Ways Beach ชมซากเรืออัปปางบนลู่วิว
- 8 Weihai Park สวนสาธารณะเว่ยไห่



ดักโหล่เทียน ชั้น 81 No. 3 Bathing Beach หมู่บ้านชาวประมง ซาจ้อโป๋

22,919

ราคา เริ่มต้น บาท
รวมภาษีมูลค่าเพิ่ม 7%

เที่ยวเต็ม 5 วัน

ไอโกล์ พิเศษ!

บุฟเฟต์ปิ้งย่าง 1 มื้อ

เมนูขึ้นชื่อเมืองชิงเต่า

เที่ยวปลาชิงเต่า

พักชิงเต่า 3 คืน

พักเว่ยไห่ 1 คืน

พักโรงแรม 4 ดาว 4 คืน

บินตรงลงชิงเต่า
山东航空公司
SHANDONG AIRLINES

จัดรีส 54
ศูนย์เรือใบโอลิมปิก
ป่าช้ากวาง
Hanlefang Korean Town ถนนคนเดินฝ้ายย่น

สะพานจันเจี๋ย
พระราชวังโก๋ซิงทง
พิพิธภัณฑ์ชิงเต่า
หมู่บ้านชาวประมง ซาจ้อโป๋
ไร่องานเบียร์ชิงเต่า

- ✈️ มินดีก - กลับดีก Boeing 737-800
- 🧳 ฟรีน้ำหนักกระเป๋า 23 กิโลกรัม
- 🍽️ อาหาร 13 มื้อ
- 🚰 บริการน้ำดื่ม วันละ 1 ขวด

CHINA

QINGDAO WEIHAI 7D4N

ทัวร์ เรือล เรือล...ชิงเต่า กำลั้งฮิต ไม่เอาท์แบ่

ชิงเต่า เว่ยไห่
QINGDAO
ทัวร์เรือลเรือล...ชิงเต่า กำลั้งฮิต ไม่เอาท์แบ่

ไม่ลงร้าน
ไม่ขาย OPTION

รหัสทัวร์ RJ-SCTAO001
เดินทาง 7D 4N
มีนาคม - กรกฎาคม 2569

8 โฮลท์
งดงาม ตระการตา

- 1 No.3 Bathing Beach ชมทะเลสีครามค่าทิ้ม
- 2 Dabao Island เมืองท่าเยอรมัน จีน
- 3 St. Michael's Cathedral โบสถ์เซนต์ไมเคิล
- 4 Laoshan Mountain ภูเขาผาหลาซาน
- 5 ดักไห่เทียน ชั้น 81
- 6 Huojuba Street ถนนคนพลึง
- 7 Blue Ways Beach ชมจากเรืออ่าป่างนูลูวี่
- 8 Weihai Park สวนสาธารณะเว่ยไห่

ดักไห่เทียน ชั้น 81 No. 3 Bathing Beach หมู่บ้านชาวประมง ชาจื่อไป่

ราคา เริ่มต้น **22,919** บาท
รวมภาษีมูลค่าเพิ่ม 7%

บินดิ๊ก - กลับดิ๊ก Boeing 737-800
ฟรีน้ำหมึกกระเป๋า 23 กิโลกรัม
อาหาร 13 มื้อ
บริการนำดื่ม วันละ 1 ขวด

เที่ยวเต็ม 5 วัน
โฮลท์ พิเศษ!
บุฟเฟต์ปิ้งย่าง 1 มื้อ
เมนูขึ้นชื่อเมืองชิงเต่า
เที่ยวปลา ชิงเต่า
พักชิงเต่า 3 คืน
พักเว่ยไห่ 1 คืน
พักโรงแรม 4 ดาว 4 คืน

บินตรงลง ชิงเต่า
山东航空公司
SHANDONG AIRLINES

HIGHLIGHT

พิเศษ!
เที่ยวปลา ชิงเต่า
บุฟเฟ่ต์นั่งย่าง



-  ชมมหัศจรรย์แสงสีสุดล้ำสมัย ที่แต่งแต้มพื้นทะเลให้เปล่งประกายราวโลกอนาคต ณ *No.3 Bathing Beach*
-  ย้อนเวลาเดินชมเสน่ห์ เมืองเก่าเยอรมัน-จีน เมืองที่ผสมผสานกลิ่นอายยุโรป และเอเชียไว้อย่างลงตัว
-  ชม โบสถ์เซนต์ไมเคิล มหาวิหารโกธิคสุดงดงามกลางเมืองชิงเต่า
-  เช็กอิน “คามาคุระแห่งเมืองจีน” ถนนสายอนิเมะ มุมถ่ายรูปล่าสุดปังที่ห้ามพลาด ณ ถนนคปเพลิงหมายเลขแปด
-  ภูเขาเหลาซาน ดินแดนแห่งธรรมชาติ วัดโบราณ และทิวทัศน์สุดตระการตา
-  สัมผัสความสูงเสียดฟ้า ชมวิวเมือง และท้องทะเลแบบพาโนรามา 360 องศา ณ จุดชมวิวชั้น 81 ตึกไท่เทียน
-  ชมซากเรือยักษ์เกยตื้นริมทะเลเว่ยไห่ มุมถ่ายรูปล่าสุดอลังการ ณ *Blue Ways Beach*
-  สวนสาธารณะเว่ยไห่ มุมถ่ายรูปล่าสุดปังที่กรอบฟ้า และมหาสมุทรมาบรรจบกันในเฟรมเดียว

อัตราค่าบริการ

กำหนดการเดินทาง	Ticket PNR	จำนวนที่นั่ง	ราคา		
			ผู้ใหญ่	เด็กอายุต่ำกว่า 2 ปี	พักเดี่ยว
22-28 มีนาคม 2569	MCHZKD	20	22,919.-	6,000.-	4,500.-
29 มีนาคม-04 เมษายน 2569	PJ6CKJ	20	22,919.-	6,000.-	4,500.-
05-11 เมษายน 2569	QGLBSH	20	27,919.-	6,000.-	4,500.-
19-25 เมษายน 2569	NXS4H1	20	27,919.-	6,000.-	4,500.-
26 เมษายน-02 พฤษภาคม 2569	NXS4T5	20	27,919.-	6,000.-	4,500.-
03-09 พฤษภาคม 2569	XXXXXX	20	26,919.-	6,000.-	4,500.-
10-16 พฤษภาคม 2569	PHB8HM	20	26,919.-	6,000.-	4,500.-
16-22 พฤษภาคม 2569	QE5FDW	20	26,919.-	6,000.-	4,500.-
17-23 พฤษภาคม 2569	XXXXXX	20	26,919.-	6,000.-	4,500.-
23-29 พฤษภาคม 2569	NEG7HH	20	26,919.-	6,000.-	4,500.-
24-30 พฤษภาคม 2569	XXXXXX	20	26,919.-	6,000.-	4,500.-
31 พฤษภาคม-06 มิถุนายน 2569	XXXXXX	20	26,919.-	6,000.-	4,500.-
07-13 มิถุนายน 2569	NDJMSH	20	26,919.-	6,000.-	4,500.-
14-20 มิถุนายน 2569	PHB8HP	20	26,919.-	6,000.-	4,500.-
21-27 มิถุนายน 2569	ND04LD	20	26,919.-	6,000.-	4,500.-
28 มิถุนายน-04 กรกฎาคม 2569	MZW4T2	20	26,919.-	6,000.-	4,500.-

****ประกาศปรับอัตราค่าภาษีน้ำมัน สายการบินเส้นทางประเทศจีน เพิ่มท่านละ 1,000 บาท สำหรับกรู๊ปที่เดินทางตั้งแต่วันที่ 01 เมษายน 2569 เป็นต้นไป ประกาศ ณ วันที่ 07 เมษายน 2569 ฉบับที่ 2****

โปรแกรมทัวร์	เช้า	เที่ยง	เย็น	โรงแรม
1 สนามบินนานาชาติสุวรรณภูมิ-สนามบินนานาชาติชิงเต่า เจียวตง (SC4080 BKK-TAO 02:25-08:05) บริการอาหารและน้ำดื่มบนเครื่อง	-	-	-	-
2 สนามบินนานาชาติชิงเต่า เจียวตง-เมืองชิงเต่า- สวนสาธารณะชีกแนลฮิลล์-จัตุรัส 54-ศูนย์กีฬาเรือใบ โอลิมปิก-ป่าตึกทวน-จุดชมวิวชั้น 81 ตึกไผ่เทียน- NO.3 BATHING BEACH	-		 เที่ยวปลา	GLORIA PLAZA HOTEL QINGDAO หรือเทียบเท่า ★★★★★
3 ภูเขาเหลาซาน (รวมรถอุทยาน)-พระราชวังไท่ซิง- หมู่บ้านชาวประมงซาจื่อโข่ว-พิพิธภัณฑ์ชิงเต่า			 BUFFET ปิ้งย่าง	GLORIA PLAZA HOTEL QINGDAO หรือเทียบเท่า ★★★★★
4 เมืองเว่ยไห่-HUOJUBA STREET-BLUE WAYS BEACH-WEIHAI PARK-XINGFU PARK- HANLEFANG KOREAN TOWN			-	WEIHAI MEHOOD LESTIE HOTEL หรือเทียบเท่า ★★★★★
5 เมืองเก่าเยอรมัน จีน-ST.MICHAEL'S CATHEDRAL (ด้านนอก)-ถนนจงซาน-ถนนคนเดินพิฉายย่วน- สะพานจันเจียว-ล่องเรือชมเมือง (รวมขึ้นเรือ ชั้นบน)-ทำเนียบผู้สำเร็จราชการเยอรมันเก่า				GLORIA PLAZA HOTEL QINGDAO หรือเทียบเท่า ★★★★★
6 นั่งกระเช้าภูเขาไท่ผิง (รวมกระเช้าขึ้น-ลง)-โรงงาน เบียร์ชิงเต่า-ช้อปปิ้ง MIXC SHOPPING MALL- สนามบินนานาชาติชิงเต่า เจียวตง (SC4079 TAO-BKK 21:05-01:25+1) บริการอาหารและน้ำดื่มบนเครื่อง				-
7 สนามบินนานาชาติสุวรรณภูมิ	-	-	-	-

** รายการทัวร์ข้างต้น อาจมีการสลับปรับเปลี่ยนเพื่อความเหมาะสม **



บริการน้ำดื่มวันละ 1ขวด



บริการอาหาร และน้ำดื่มบนเครื่อง



วันที่
1

กรุงเทพฯ (สนามบินนานาชาติสุวรรณภูมิ)

23.00 น.

คณะพร้อมกัน ณ **อาคารผู้โดยสารขาออกระหว่างประเทศ ชั้น 4 ประตู 10 สนามบินนานาชาติสุวรรณภูมิ** เจ้าหน้าที่ของบริษัทฯ คอยให้การต้อนรับ และอำนวยความสะดวกในการเช็คอินออกบัตรโดยสาร ณ เคาน์เตอร์สายการบิน **SHANDONG AIRLINES (SC)**



วันที่
2

สนามบินนานาชาติชิงเต่า เจียวตง-เมืองชิงเต่า-สวนสาธารณะชีกแนลฮิลล์-จัตุรัส 54-ศูนย์กีฬาเรือใบโอลิมปิก-ป่าต๋ากวน-จุดชมวิวชั้น 81 ดิกลั้ทึ่เทียน-NO.3 BATHING BEACH

02.25 น.

ออกเดินทางสู่ **เมืองชิงเต่า ประเทศจีน** โดยสายการบิน **SHANDONG AIRLINES (SC)** เที่ยวบินที่ **SC4080**



山东航空公司
SHANDONG AIRLINES

• เที่ยวบิน ขาไป

BKK		TAO
เที่ยวบิน	เวลาออก	เวลาถึง
SC4080	02 : 25	08 : 05

• เที่ยวบิน ขากลับ

TAO		BKK
เที่ยวบิน	เวลาออก	เวลาถึง
SC4079	21 : 05	01 : 25+1

ใช้เวลาบินประมาณ **4 ชั่วโมง 40 นาที**

บริการอาหารว่างและน้ำดื่มบนเครื่อง



บริการอาหารว่างบนเครื่อง
ไป และ กลับ

08.05 น. คณะเดินทางถึง สนามบินนานาชาติชิงเต่า เจียวตง ประเทศจีน (**เวลาที่ประเทศจีนจะเร็วกว่าประเทศไทย 1 ชม. ควรปรับนาฬิกาของท่านเพื่อสะดวกในการนัดหมาย**) หลังผ่านพิธีตรวจคนเข้าเมืองแล้ว นำท่านเดินทางสู่ เมืองชิงเต่า (Qingdao) ตั้งอยู่ทางตะวันออกของประเทศจีน ในมณฑลซานตง (Shandong) อยู่กึ่งกลางระหว่างปักกิ่งกับเซี่ยงไฮ้ ขึ้นชื่อว่าเป็นเมืองสะอาด สงบ และมีวิวทะเลสวย อากาศดีตลอดปี ไม่ร้อนอบอ้าว เหมาะกับการไปพักผ่อน สงบแต่ไม่เงียบเกินไป มีกลิ่นอายยุโรป มีครบทั้งที่กิน ที่เที่ยว ที่ช้อปปิ้ง นอกจากนี้เมืองชิงเต่ายังได้ฉายาว่า “เมืองแห่งเบียร์” เนื่องจากที่นี่คือบ้านเกิดของเบียร์ชิงเต่า (Tsingtao Beer) เบียร์ชื่อดังที่ส่งออกไปทั่วโลกนั่นเอง

จากนั้นนำท่านสู่ สวนสาธารณะซิกแนลฮิลล์ ชิงเต่า (Signal Hill Park) ตั้งอยู่ใจกลางเมืองชิงเต่า หนึ่งในจุดชมวิวยอดนิยม และมีชื่อเสียงที่สุด จากบนยอดเขาสามารถมองเห็นวิวเมืองชิงเต่าได้แบบพาโนรามา โดยเฉพาะทิวทัศน์หลังคาสีแดงของบ้านเรือนสไตล์ยุโรปที่เรียงรายอยู่ท่ามกลางทะเลสีฟ้า และท้องฟ้าใส ซึ่งกลายเป็นเอกลักษณ์อันโดดเด่น เหมาะแก่การเดินเล่นพักผ่อน ถ่ายภาพวิวสวย ๆ หรือเก็บภาพประทับใจของเมืองชิงเต่าในมุมสูงสุดโรแมนติก อีกทั้งยังเป็นจุดชมพระอาทิตย์ตกที่สวยงามที่สุดแห่งหนึ่งของเมืองชิงเต่าอีกด้วย



SIGNAL HILL PARK



นำท่านสู่ **จัตุรัส 54 (May Fourth Square)** แลนด์มาร์กสำคัญใจกลางเมืองชิงเต่า ตั้งอยู่ริมอ่าวเฟิงเหอ สถานที่ซึ่งผสมผสานความงดงามของทัศนียภาพทางธรรมชาติเข้ากับความทันสมัยของเมืองชายทะเลได้อย่างลงตัว จุดเด่นของจัตุรัสแห่งนี้ คือ ประติมากรรมสีแดงรูปเกลียว “May Wind” อันโดดเด่น สัญลักษณ์แห่งพลัง และจิตวิญญาณของการปฏิวัติ 4 พฤษภาคม ซึ่งเป็นเหตุการณ์สำคัญในประวัติศาสตร์จีน บริเวณรอบ ๆ จัตุรัสรายล้อมไปด้วยสวนสาธารณะและทางเดินริมทะเล บรรยากาศสดชื่น เหมาะแก่การเดินเล่นรับลมทะเล หรือถ่ายภาพคู่กับประติมากรรมสีแดงตัดกับฉากหลังของอ่าวชิงเต่า และตึกกระจาทันสมัย



จากนั้นนำท่านสู่ **ศูนย์กีฬาเรือใบโอลิมปิก (Qingdao Olympic Sailing Center)** สถานที่จัดการแข่งขันกีฬาเรือใบในมหกรรมกีฬาโอลิมปิกปี 2008 ที่ปัจจุบันได้กลายเป็นแหล่งท่องเที่ยวยอดนิยมของเมือง ด้วยบรรยากาศท่าเรือสุดทันสมัย ทอดยาวสู่ทะเล พร้อมทั้งทัศนียภาพ และแนวชายฝั่งที่งดงาม นักท่องเที่ยวสามารถเดินเล่นตามทางเดินริมทะเล สูดอากาศบริสุทธิ์ของอ่าวชิงเต่า ชมเรือยอชต์ที่จอดเรียงรายอย่างสวยงาม เก็บภาพประทับใจท่ามกลางวิวทะเลตัดกับเมืองใหญ่ ปัจจุบันบริเวณนี้ยังเป็นแหล่งรวมร้านอาหาร คาเฟ่ และร้านของที่ระลึกริมทะเล เหมาะสำหรับพักผ่อนเดินเล่น สัมผัสเสน่ห์เมืองชายทะเลสมัยใหม่ของชิงเต่าอย่างแท้จริง



QINGDAO OLYMPIC SAILING CENTER



 บริการอาหารกลางวัน ณ ภัตตาคาร (1)

นำท่านสู่ **ปาตักวน (Badaguan Scenic Area)** หนึ่งในสถานที่ท่องเที่ยวที่โรแมนติก และงดงามที่สุดของเมืองชิงเต่า เขตปาตักวนได้รับการขนานนามว่าเป็น “สวรรค์ของสถาปัตยกรรมตะวันตกในจีน” เพราะที่นี่รวบรวมบ้านเรือนสไตล์ยุโรปกว่า 200 หลัง จากกว่า 20 ประเทศทั่วโลก ไม่ว่าจะเป็นเยอรมนี, รัสเซีย, ฝรั่งเศส, อังกฤษ และญี่ปุ่น แต่ละหลังมีเอกลักษณ์เฉพาะตัว ที่นี่จึงเป็นจุดยอดนิยมสำหรับถ่ายภาพรีเวิดดิ้ง และภาพยนตร์หลายเรื่อง นอกจากนี้ยังอยู่ใกล้ชายหาดทะเล ให้ท่านได้เพลิดเพลินกับวิวทะเลผสมผสานกับสถาปัตยกรรมคลาสสิกอย่างลงตัว ถือเป็นสถานที่ที่สะท้อนเสน่ห์ของเมืองชิงเต่าได้อย่างสมบูรณ์แบบ



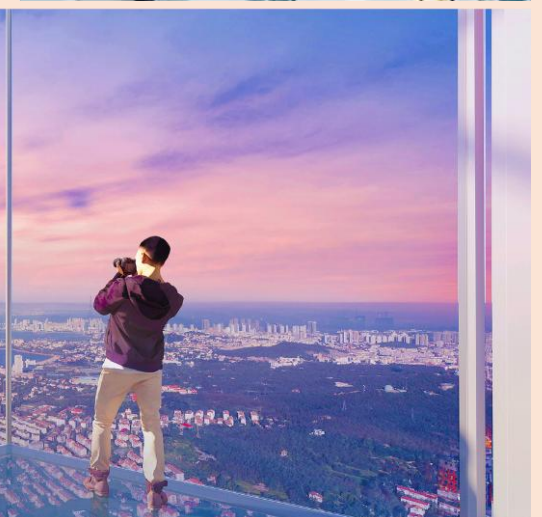
**BADAGUAN
SCENIC AREA**



นำท่านสัมผัสประสบการณ์สุดพิเศษเหนือระดับ ณ **จุดชมวิวชั้น 81 อาคารไห่เทียนเซ็นเตอร์ (81st Floor City Observation Hall of Haitian Center)** จุดชมวิวที่สูงที่สุดในชิงเต่า ตั้งอยู่บนชั้น 81 ของอาคาร “Haitian Center” ตึกระฟ้าที่เป็นสัญลักษณ์ใหม่ของเมือง อาคารแห่งนี้มีความสูงกว่า 360 เมตร และเป็นหนึ่งในอาคารที่สูงที่สุดของจีนฝั่งทะเลตะวันออก ท่านจะได้ดื่มด่ำกับวิวแบบพาโนรามาของเมืองชิงเต่าได้รอบทิศ ทั้งทะเลสีครามของอ่าวชิงเต่า, ชายหาดทรายทอง, อาคารสไตล์ยุโรปที่เรียงราย และภูเขาโล่วซานที่ทอดตัวอยู่ไกลสุดสายตา **(ราคาทัวร์รวมค่าเข้าชม)**



81ST FLOOR CITY OBSERVATION HALL OF HAITIAN CENTER



นำท่านชมแสงสียามค่ำดิน ณ **ชายหาดหมายเลข 3 (No.3 Bathing Beach)** เพลิดเพลินกับบรรยากาศสุดตระการตาของ “ทะเลไซเบอร์” ที่เปลี่ยนดำดินริมชายฝั่งให้กลายเป็นโลกแห่งแสงสีสุดล้ำ ณ ชายหาดหมายเลข 3 หนึ่งในแลนด์มาร์กยอดนิยมของเมืองชิงเต่า แสงไฟจากอาคารสูง และไฟประดับริมอ่าวถูกออกแบบให้ส่องประกายราวกับคลื่นทะเลแห่งอนาคต สะท้อนระยิบระยับบนผิวน้ำทะเลที่พลิ้วไหวอย่างงดงาม ในยามค่ำ ทะเลแห่งนี้ถูกแต่งแต้มด้วยแสงสี LED ที่เปลี่ยนโทนสีอย่างต่อเนื่อง ผสมผสานกับเสียงคลื่นที่ซัดเข้าฝั่งอย่างนุ่มนวล เกิดเป็นภาพบรรยากาศที่ทั้งโรแมนติก และมีชีวิตชีวา เหมือนก้าวเข้าสู่โลกดิจิทัลแห่งจินตนาการ เหมาะสำหรับการเดินเล่น ถ่ายภาพ หรือเพียงแต่นั่งชมแสงไฟสะท้อนทะเลได้สายลมเย็นของชายฝั่งทะเลชิงเต่าในยามราตรี



บริการอาหารเย็น พิเศษ!!! เกี้ยวปลา (2)



พักที่ GLORIA PLAZA HOTEL QINGDAO
หรือเทียบเท่า

วันที่
3

ภูเขาเหลาชาน (รวมรถอุทยาน)-พระราชวังไท่ซิง-หมู่บ้านชาวประมง
ซาจื่อโซ่ว-พิพิธภัณฑสถานแห่งชาติ



บริการอาหารเช้า ณ โรงแรม (3)

จากนั้นนำท่านสู่ **ภูเขาเหลาชาน (Laoshan Mountain)** หนึ่งในภูเขาที่สูงที่สุด และมีความงดงามที่สุดของชิงเต่า ได้รับการขนานนามว่าเป็น “ภูเขาศักดิ์สิทธิ์แห่งชิงเต่า” หนึ่งในจุดชมวิวยุทธศาสตร์ที่สวยงามที่สุดของมณฑลซานตง ตั้งอยู่ทางตะวันออกเฉียงของเมืองชิงเต่า เป็นเทือกเขาที่สูงที่สุดริมชายฝั่งทะเลจีนตะวันออก โดยมีความสูงกว่า 1,132 เมตรจากระดับน้ำทะเล นอกจากนี้ภูเขาเหลาชานยังเป็นแหล่งรวมวัฒนธรรมลัทธิเต๋าที่สำคัญ มีวัด ศาลเจ้า และตำนานมากมาย เช่น เรื่องเล่าว่า “เทพเจ้ามาเยือนเพื่อชงน้ำอมฤต” ทำให้ที่นี่กลายเป็นสถานที่ศักดิ์สิทธิ์ที่ชาวจีนมักมาอธิษฐานขอพรกันมากมาย (**ราคาทัวร์รวมค่ารถอุทยาน**)



**LAOSHAN
MOUNTAIN**



รูปภาพใช้เพื่อประกอบการโฆษณาเท่านั้น

นำท่านสู่ **พระราชวังไท่ชิง (Taiqing Palace)** เป็นศูนย์กลางของลัทธิเต๋าในแถบชายฝั่งตะวันออกของจีนที่มีอายุกว่า 2,000 ปี ตั้งอยู่เชิงภูเขาเหลาชาน (Laoshan Mountain) ถูกสร้างด้วยสถาปัตยกรรมจีนโบราณที่ผสมผสานศิลปะแบบราชวงศ์ถัง และซ่ง มีการจัดวางอาคารในแนวแกนเหนือ-ใต้ตามหลักของจู้ย ภายในประกอบด้วยวิหารหลักหลายหลัง เช่น วิหารไท่ชิงเป่าเตียน (Taiqing Baodian), วิหารซานชิงเตียน (Sanqing Hall) และสวนบ่อมังกร (Dragon Pond Garden) ไฮไลท์ที่น่าสนใจแบบพลาดไม่ได้เลย คือ น้ำแร่ศักดิ์สิทธิ์ของวัดไท่ชิง ซึ่งชาวจีนเชื่อกันว่ามีสรรพคุณช่วยเสริมสิริมงคล และสุขภาพดี ใครได้ดื่มถือเป็นการเริ่มต้นทริปแห่งความโชคดีตามความเชื่อดั้งเดิมของลัทธิเต๋า



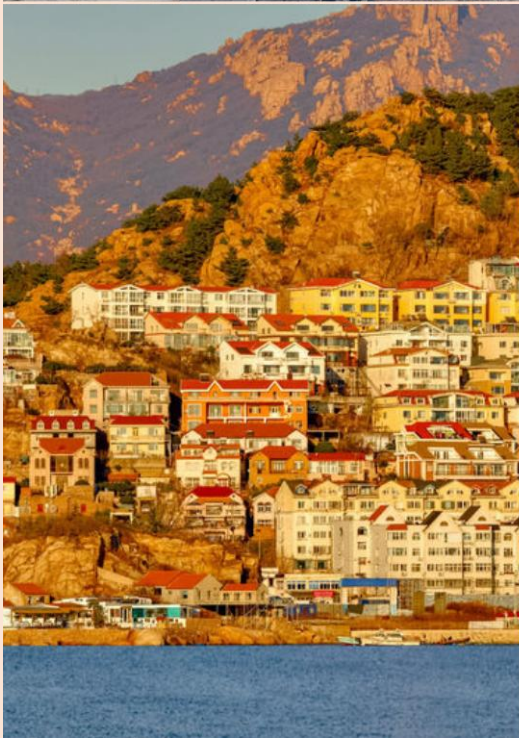
TAIQING PALACE



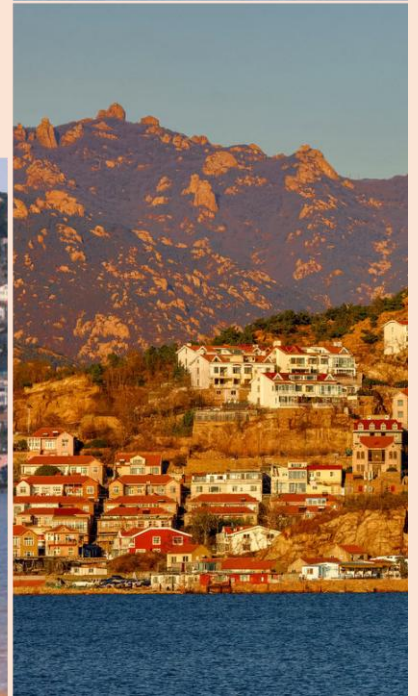
บริการอาหารกลางวัน ณ ภัตตาคาร (4)

จากนั้นนำท่านสู่ **หมู่บ้านชาวประมงซาจื่อชิว (Shazhikou)** หมู่บ้านประมงที่มีชื่อเสียงของชิงเต่า ตั้งอยู่ริมชายฝั่งทะเลที่สวยงาม และเงียบสงบ ถือเป็นจุดหมายที่นักท่องเที่ยวสามารถสัมผัสวิถีชีวิตชาวประมงท้องถิ่นได้อย่างใกล้ชิด ที่นี่เต็มไปด้วยบ้านเรือนสีส้มสดใส ท่าเรือเล็ก ๆ เรือประมงที่จอดเรียงรายสร้างบรรยากาศดั้งเดิม และอบอุ่น สามารถเดินเล่นชมวิวทะเล ชมวิถีชีวิตชาวประมงในกิจกรรมประจำวัน นอกจากนี้ยังสามารถถ่ายภาพมุมสวย ๆ ของชายฝั่ง และบ้านเรือนหลากสีส้มได้อีกด้วย

รูปภาพใช้เพื่อประกอบการโฆษณาเท่านั้น



SHAZHIKOU



นำท่านสู่ **พิพิธภัณฑ์ชิงเต่า (Qingdao Municipal Museum)** ตั้งอยู่ใจกลางเมืองชิงเต่า เป็นสถานที่รวบรวมเรื่องราวทางประวัติศาสตร์ ศิลปะ และวัฒนธรรมของเมืองไว้อย่างครบถ้วน ภายในพิพิธภัณฑ์มีนิทรรศการหลากหลาย ตั้งแต่ประวัติศาสตร์การตั้งถิ่นฐานของชิงเต่า ยุคการปกครองของเยอรมัน ไปจนถึงพัฒนาการของเมืองในยุคปัจจุบัน นอกจากนี้ยังมีงานศิลปะ และโบราณวัตถุที่จัดแสดงอย่างเป็นระเบียบ ทำให้ผู้เข้าชมได้เรียนรู้ และสัมผัสวัฒนธรรมท้องถิ่นอย่างเต็มที่ (**ราคาทัวร์รวมค่าเข้าชม**)



บริการอาหารเย็น พิเศษ!!! บุฟเฟ่ต์บั้งย่าง (5)



พักที่ GLORIA PLAZA HOTEL QINGDAO
หรือเทียบเท่า

วันที่
4

เมืองเว่ยไห่-HUOJUBA STREET-BLUE WAYS BEACH-WEIHAI PARK-
XINGFU PARK-HANLEFANG KOREAN TOWN



บริการอาหารเช้า ณ โรงแรม (6)

จากนั้นนำท่านสู่ **เมืองเว่ยไห่ (Weihai)** เป็นเมืองริมชายฝั่งทะเลที่สวยงาม และเงียบสงบ ตั้งอยู่ปลายสุดทางตะวันออกของคาบสมุทรซานตง เมืองนี้มีชื่อเสียงด้านอากาศที่บริสุทธิ์ ชายหาดที่สะอาด บรรยากาศที่ผสมผสานความทันสมัยเข้ากับธรรมชาติอย่างลงตัว เพื่อนำท่านสู่ **ถนนคดเคี้ยวหมายเลขแปด (Huojuba Street)** แลนด์มาร์กถ่ายรูปสุดฮิตในเมืองเว่ยไห่ ถนนสายโรแมนติกที่ฮอตที่สุดในนาทีนี้ ถ่ายรูปมุมไหนก็ปัง เอกลักษณ์ของที่นี่ คือ เป็นถนนทางลาดชันที่มุ่งหน้าลงสู่ทะเลโดยตรง ซึ่งพอมองจากมุมบนเนินลงไป จะเห็นถนนตัดกับขอบฟ้า และน้ำทะเลสีครามสวยงาม จนได้รับฉายาว่า “ดามาคูระแห่งเมืองจีน” สองข้างทางเต็มไปด้วยอาคารสีส้มสดใส มีคาเฟ่ และร้านอาหารตลอดทาง สามารถเดินเล่น ถ่ายรูป พร้อมสูดอากาศบริสุทธิ์จากทะเลชานตงได้อย่างเพลิดเพลิน

รูปภาพใช้เพื่อประกอบการโฆษณาเท่านั้น



HUOJUBA STREET



นำท่านสู่ **ชายหาดบลูเวย์ส (Blue Ways Beach)** ชายหาดที่กลายเป็นหนึ่งในภาพจำ และเป็นจุดเช็คอินยอดฮิตที่โด่งดัง
เมืองของเว่ยไห่ ด้วยภาพของเรือบรรทุกสินค้าขนาดใหญ่ที่เกยตื้นกลางทะเล ตั้งตระหง่านอยู่ไม่ไกลจากชายฝั่ง ทำให้
เกิดทิวทัศน์ที่แปลกตาจนถูกยกให้เป็นเป็นภาพจำอันดับต้น ๆ ของเมือง เหมาะสำหรับการถ่ายรูปแนว Cinematic
ท่ามกลางฝูงนกนางนวล บรรยากาศเจียบสงบ เหมาะแก่การพักผ่อน และชมวิวทะเลสีฟ้าเข้ม



BLUE WAYS BEACH



 บริการอาหารกลางวัน ณ ภัตตาคาร (7)

รูปภาพใช้เพื่อประกอบการโฆษณาเท่านั้น

จากนั้นนำท่านสู่ **สวนสาธารณะเว่ยไห่ (Weihai Park)** สวนสาธารณะริมทะเลที่รวบรวมงานศิลปะ และธรรมชาติเข้าไว้ด้วยกัน ไฮไลท์สำคัญที่ห้ามพลาด คือ “The Window of the Sea” กรอบรูปสถาปัตยกรรมขนาดมหึมาสีทองที่ตั้งตระหง่านริมมหาสมุทรที่เป็น Signature ของเมืองเว่ยไห่ เปรียบเสมือนภาพวาดที่มีชีวิตของท้องฟ้า และน้ำทะเลที่เปลี่ยนสีไปตามช่วงเวลา สามารถเข้าไปยืนตรงกลางกรอบรูปเพื่อถ่ายภาพโดยมีฉากหลังเป็นทะเลสีคราม และอาคารไกล ๆ ให้ฟิลเหมือนอยู่ในนิทรรศการศิลปะกลางแจ้ง นอกจากนี้ยังสามารถชมวิวเมืองเว่ยไห่แบบพาโนรามาได้อีกด้วย



WEIHAI PARK

นำท่านสู่ **สวนสาธารณะชิงฝู (Xingfu Park)** สวนสาธารณะที่เป็นสัญลักษณ์ และแลนด์มาร์กใจกลางเมืองที่เปรียบเสมือนห้องรับแขกของเมืองเว่ยไห่ ไฮไลท์ คือ “ประตูแห่งความสุข” (Happiness Gate) ซึ่งเป็นสถาปัตยกรรมประติรูปตัว U คว่ำ ขนาดมหึมาที่มีความสูงกว่า 45 เมตร เปรียบเสมือนประตูชัยแห่งภาคตะวันออกของจีน จุดเริ่มต้นของการเดินทางเพื่อรับพลังงานบวก และชมความงดงามของทะเลเหลือง (Yellow Sea) แบบสุดสายตา นอกจากนี้บริเวณลานหน้าประตูจะมีเข็มนาฬิกาแดงยักษ์บนพื้นดิน ที่เชื่อกันว่าหากใครมาเดินวน หรือ ยืนตรงกลางจะนำพาโชคลาภ และความสุขมาให้



XINGFU PARK



ให้ท่านอิสระ ญ **ย่านทานเล่อฟาง (Hanlefang Korean Town)** ย่านที่รวมวัฒนธรรม การกิน การช้อปปิ้งสไตล์เกาหลีที่ใหญ่ และครบวงจรที่สุด เนื่องจากเว่ยไห่เป็นเมืองที่อยู่ใกล้เกาหลีได้มากที่สุดนั่นเอง ท่านจะได้พบกับสถาปัตยกรรมสไตล์เกาหลีโบราณที่ตั้งตระหง่าน ท่ามกลางแสงสีเสียงสุดทันสมัย โดดเด่นด้วยซุ้มประตูสถาปัตยกรรมเกาหลีขนาดใหญ่ การตกแต่งด้วยโคมไฟสีสันสดใส ในช่วงค่ำย่านนี้จะสว่างไสวด้วยไฟนีออน และจอ LED ขนาดใหญ่ ที่นี้รวบรวมสตรีทฟู้ดทั้งจีน และเกาหลีแท้ๆ อีกทั้งยังเป็นแหล่งรวมสินค้าคุณภาพส่งตรงจากเกาหลี ทั้งเครื่องสำอางแบรนด์ดัง, เสื้อผ้าแฟชั่นอินเตอร์เน็ต และขนมของฝากยอดฮิตมากมาย



**HANLEFANG
KOREAN
TOWN**



อิสระอาหารเย็นตามอัธยาศัย



พักที่ WEIHAI MEHOOD LESTIE HOTEL
หรือเทียบเท่า

รูปภาพใช้เพื่อประกอบการโฆษณาเท่านั้น

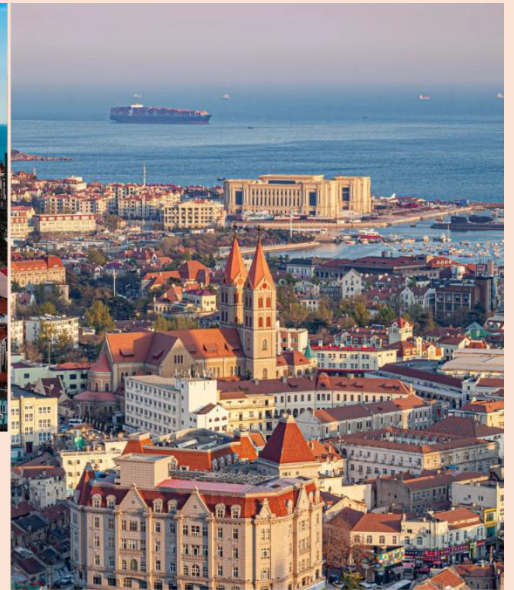
วันที่
5

เมืองเก่าเยอรมัน จีน-ST.MICHAEL'S CATHEDRAL (ด้านนอก)-
ถนนจงซาน-ถนนคนเดินฝิฉาย่วน-สะพานจ้านฉียว-ล่องเรือชมเมือง
(รวมขึ้นเรือชั้นบน)-ทำเนียบผู้สำเร็จราชการเยอรมันเก่า



บริการอาหารเช้า ณ โรงแรม (8)

จากนั้นนำท่านสู่ **เมืองเก่าเยอรมัน จีน (Da Bao Island)** สัมผัสเสน่ห์ของเมืองชิงเต่าในอดีต ผ่านย่านเมืองเก่าที่เต็มไปด้วยสถาปัตยกรรมสไตล์ยุโรป และจีนดั้งเดิม ถนนหินแฉบ ๆ อาคารโคโลเนียลสไตล์เยอรมัน และหลังคาแบบจีนผสมผสานกันอย่างลงตัว สร้างบรรยากาศคลาสสิกที่ทำให้ทุกอย่างก้าวเหมือนเดินอยู่ในพิพิธภัณฑ์กลางแจ้ง สามารถเดินเล่นถ่ายภาพสวย ๆ แวะชมร้านค้า ร้านกาแฟ และร้านของที่ระลึกที่กระจายอยู่รอบเมืองเก่า ได้สัมผัสวิถีชีวิตท้องถิ่น และเรียนรู้ประวัติศาสตร์อันหลากหลายของชิงเต่า ทั้งยังเป็นจุดที่เหมาะสมสำหรับการพักผ่อน ชิลล์ และเก็บภาพความประทับใจอย่างแท้จริง เมืองเก่าแห่งนี้เป็นหนึ่งในสถานที่สำคัญที่นักท่องเที่ยวไม่ควรพลาด หากต้องการสัมผัสวัฒนธรรม ประวัติศาสตร์ และเสน่ห์คลาสสิกของเมืองชายทะเลชิงเต่า



**DA BAO
ISLAND**



รูปภาพใช้เพื่อประกอบการโฆษณาเท่านั้น

นำท่านสู่ **มหาวิหารเซนต์ไมเคิล (St. Michael's Cathedral) (ด้านนอก)** สัญลักษณ์สำคัญของเมืองชิงเต่า และเป็นหนึ่งในโบสถ์สไตล์กอทิกที่งดงามที่สุดในจีน ถูกสร้างขึ้นในยุคอาณานิคมเยอรมัน ด้วยสถาปัตยกรรมที่ประณีต เส้นสายวิจิตร และหอคอยสูงเด่น มหาวิหารแห่งนี้สะท้อนถึงความคลาสสิก และประวัติศาสตร์อันยาวนานของเมือง สามารถชมรายละเอียดทางสถาปัตยกรรม ทั้งหน้าต่างกระจกสีวิจิตร ลวดลายปูนปั้น โบสถ์ขนาดใหญ่ภายในที่สงบ และศักดิ์สิทธิ์ อีกทั้งยังเป็นจุดถ่ายภาพยอดนิยมที่สวยงามทุกมุม กลายเป็นหนึ่งในแลนด์มาร์กทางวัฒนธรรมที่สะท้อนการผสมผสานระหว่างตะวันตก และตะวันออกได้อย่างลงตัว มหาวิหารเซนต์ไมเคิลจึงไม่เพียงแต่เป็นสถานที่ทางศาสนา แต่ยังเป็นจุดหมายที่นักท่องเที่ยวสามารถสัมผัสประวัติศาสตร์ และศิลปะ รวมถึงเก็บภาพความประทับใจของชิงเต่าได้อย่างครบถ้วน



จากนั้นนำท่านสู่ **ถนนจงซาน (Zhongshan Road)** หนึ่งในย่านช้อปปิ้งเดินเล่นยอดนิยมของชิงเต่า ผสมผสานความทันสมัย และกลิ่นอายประวัติศาสตร์ได้อย่างลงตัว ถนนสายนี้เต็มไปด้วยร้านค้าแฟชั่น ร้านอาหาร คาเฟ่ ร้านของที่ระลึก ให้ผู้มาเยือนได้เลือกช้อปปิ้ง หรือสัมผัสวิถีชีวิตของชาวชิงเต่าอย่างใกล้ชิด ระหว่างเดินเล่นบนถนนจงซาน ท่านจะได้ชมสถาปัตยกรรมสไตล์ยุโรปแบบโคโลเนียลที่เรียงรายอย่างสวยงาม พร้อมเพลิดเพลินไปกับบรรยากาศตึกตักของผู้คน การผสมผสานระหว่างสถาปัตยกรรมคลาสสิก และความทันสมัยของร้านค้า ทำให้ที่นี่กลายเป็นจุดชมเมือง และถ่ายภาพยอดนิยม จึงเป็นแลนด์มาร์กสำคัญที่นักท่องเที่ยวไม่ควรพลาด หากต้องการสัมผัสทั้งวัฒนธรรม ช้อปปิ้ง และความตึกตักของเมืองชิงเต่า



บริการอาหารกลางวัน ณ ภัตตาคาร (9)

รูปภาพใช้เพื่อประกอบการโฆษณาเท่านั้น

นำท่านสู่ **ถนนคนเดินพิจาย่วน (Pi Chai Yuan)** ย่านสตรีทฟู้ด แหล่งรวมร้านอาหารชื่อดังในเมืองชิงเต่า ตั้งอยู่ใจกลางเขตเมืองเก่าชื่อหนาน (Shinan) มีลักษณะเป็นตรอกแคบ ๆ ที่เต็มไปด้วยร้านอาหารพื้นเมืองมากมาย กลิ่นหอมของอาหารทะเลสด ๆ และเสียงผู้คนที่ตึกตักตลอดทั้งวัน



PI CHAI YUAN



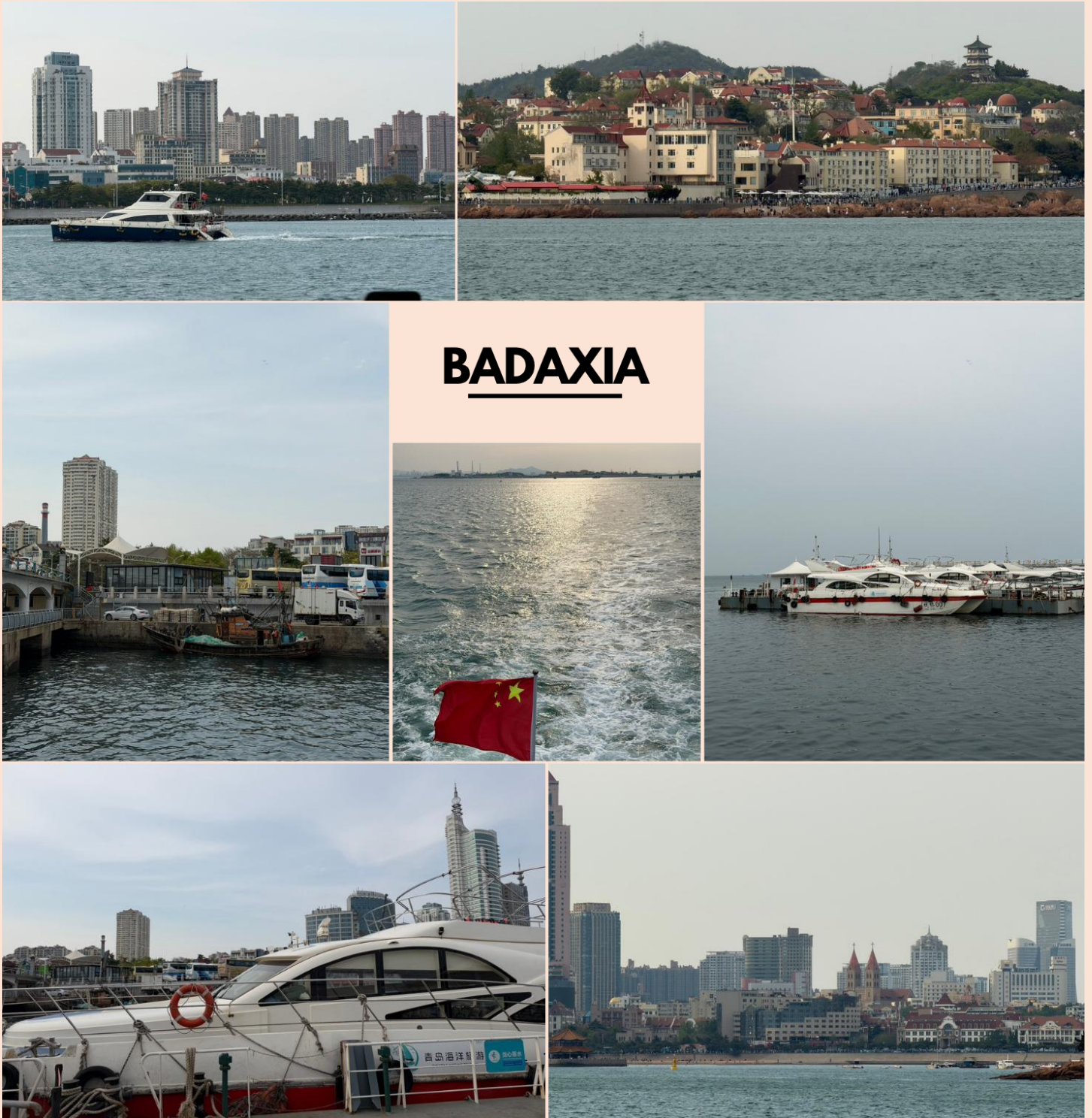
จากนั้นนำท่านสู่ **สะพานจ้านเจียว (Zhan Bridge)** เป็นสัญลักษณ์ที่อยู่คู่เมืองนี้มากกว่า 100 ปี มีสะพานเก่าแก่ที่ทอดยาวออกไปในทะเลเหลือง ที่ถูกสร้างขึ้นตั้งแต่ปี ค.ศ. 1891 ถือเป็นท่าเรือแรกของชิงเต่าที่ใช้ติดต่อค้าขายกับต่างประเทศ ไบฮุดโบราณ มีความยาวประมาณ 440 เมตร และกว้าง 10 เมตร ปลายสุดของสะพานจะมีศาลาทรงแปดเหลี่ยมที่ชื่อว่า ฮุยหลาน (Huilan Pavilion) ซึ่งปัจจุบันเป็นจุดชมวิวทะเลยอดนิยมอีกแห่งหนึ่งของเมือง สามารถเดินเล่นรับลมทะเล ถ่ายรูปกับวิวอ่าวฮุยจวน (Huiquan Bay) ชมเรือประมงที่แล่นเข้า-ออกท่าได้ตลอดทั้งวัน นอกจากนี้บริเวณรอบท่าเรือยังมีร้านขายของที่ระลึก คาเฟ่ และพิกิอ์กันท์ขนาดเล็กอีกด้วย



ZHAN BRIDGE



จากนั้นพาท่านเปลี่ยนบรรยากาศมาพักผ่อนกับการ **ล่องเรือชมเมือง** ณ **Badaxia** เป็นบริเวณท่าเรือชายฝั่งทางตะวันตกเฉียงใต้ของเขต Shinan ที่มีเรือท่องเที่ยวให้บริการชมวิวยาว และชายฝั่งที่สวยงาม ใกล้กับ Tuandao Bay จุดเช็คอินยอดนิยมอย่างเชียนตี้เปียวโน ท่าเรือแห่งนี้ให้บริการล่องเรือชมวิวที่เงียบสงบ และเป็นส่วนตัวกว่าจุดอื่น ท่านสามารถชมวิวยอดนิยมจากกลางทะเลรวบรวมทั้งย่านเมือง ท่ามกลางบรรยากาศสบาย ๆ อากาศถ่ายเทสะดวก ทัศนียภาพที่สวยงามระดับพรีเมียม ให้ท่านได้มีเวลาอิสระในการถ่ายภาพ และพักผ่อนชมวิวยะเลยอย่างเต็มที่ (**ราคาทัวร์รวมค่าขึ้นเรือชั้นบน**)



นำท่านสู่ **ทำเนียบผู้สำเร็จราชการเยอรมันเก่า (Qingdao Site Museum of the Former German Governor's Residence)** เป็นสถานที่ท่องเที่ยวสำคัญในชิงเต่า ตั้งอยู่ใจกลางเมือง เป็นสถาปัตยกรรมสไตล์ยุโรปที่สวยงาม อดีเคยเป็นที่ทำการและที่พักของผู้ว่าการเยอรมัน ให้บรรยากาศคลาสสิก ชมวิวเมืองชิงเต่า และทะเลเหลืองจากมุมสูงในย่านเมืองเก่าที่ห้ามพลาด **(ราคาทัวร์รวมค่าเข้าชม)**



QINGDAO SITE MUSEUM OF THE FORMER GERMAN GOVERNOR'S RESIDENCE

 บริการอาหารเย็น ณ ภัตตาคาร (10)

 พักที่ GLORIA PLAZA HOTEL QINGDAO หรือเทียบเท่า

วันที่ 6 นั่งกระเช้าภูเขาไท่ผิง (รวมกระเช้าขึ้น-ลง)-โรงงานเบียร์ซิงเต่า-ช้อปปิ้ง MIXC SHOPPING MALL-สวนมึนบานาชาติ ซิงเต่า เจียวตง

 บริการอาหารเช้า ณ โรงแรม (11)

จากนั้นนำท่าน **นั่งกระเช้าภูเขาไท่ผิง (Taiping Mountain)** เป็นกิจกรรมยอดนิยมที่ให้นักท่องเที่ยวได้สัมผัสทัศนียภาพอันงดงามของเมือง และธรรมชาติจากมุมสูง กระเช้าเป็นแบบเปิดโล่ง ออกแบบมาสำหรับ 2 ที่นั่ง ทำให้ผู้โดยสารสามารถชมวิวได้อย่างเต็มที่ ระหว่างทางท่านจะได้เห็นทิวทัศน์อันงดงามของเมืองซิงเต่าที่มีสถาปัตยกรรมแบบ ยุโรป และยังสามารถมองเห็นทะเลเหลืองที่ทอดยาวได้จากมุมสูง **(ราคาทัวร์รวมค่ากระเช้าขึ้น-ลง) **หมายเหตุ : การเปิดให้บริการของกระเช้าขึ้นอยู่กับสภาพอากาศ ณ วันเดินทาง****



TAIPING MOUNTAIN

นำท่านสู่ **โรงงานเบียร์ชิงเต่า (Tsingtao Brewery)** หนึ่งในโรงงานผลิตเบียร์ที่เก่าแก่ และมีชื่อเสียงที่สุดในประเทศจีน โดยบริษัท Anglo-German Brewery Company Ltd. ในปี ค.ศ. 1903 มีรากฐานมาจากการที่เยอรมนีเข้ามาครอบครองเมืองชิงเต่า ทำให้เทคโนโลยี และวัฒนธรรมการผลิตเบียร์แบบเยอรมันถูกนำเข้ามาสู่จีน ปัจจุบันโรงงานเบียร์ชิงเต่า ไม่ได้เป็นเพียงแค่สถานที่ผลิตเบียร์ แต่ยังเปิดเป็นพิพิธภัณฑ์เบียร์ชิงเต่า (Tsingtao Beer Museum) ซึ่งเป็นหนึ่งในสถานที่ท่องเที่ยวยอดนิยมที่สุดในเมือง นักท่องเที่ยวสามารถเรียนรู้เกี่ยวกับประวัติศาสตร์เบียร์ และกระบวนการผลิตได้อย่างใกล้ชิด **พิเศษ!! ดื่มเบียร์ฟรีท่านละ 1 แก้ว (ราคาทัวร์รวมค่าเข้าชม)**



บริการอาหารกลางวัน ณ ภัตตาคาร (12)

จากนั้นอิสระให้ท่าน **ช้อปปิ้ง MixC Shopping Mall** หนึ่งในห้างสรรพสินค้าที่ใหญ่ และทันสมัยที่สุดของเมือง ถือเป็นแลนด์มาร์กสำคัญที่สะท้อนถึงความเจริญของชิงเต่าในยุคปัจจุบัน การตกแต่งภายในที่ทันสมัย ทรูทรา เป็นแหล่งช้อปปิ้งที่รวบรวมแบรนด์ชั้นนำจากทั่วโลก ทั้งแบรนด์แฟชั่นชั้นนำ เครื่องสำอาง เครื่องประดับ และนาฬิกาชื่อดัง เหมาะสำหรับผู้ชื่นชอบการช้อปปิ้งสินค้าแบรนด์เนม

รูปภาพใช้เพื่อประกอบการโฆษณาเท่านั้น



**MIXC
SHOPPING
MALL**

 **บริการอาหารเย็น ณ ภัตตาคาร (13)**

21.05 U.

ได้เวลาอันสมควรนำท่านเดินทางสู่ สนามบินนานาชาติชิงเต่า เจียวตง...
ออกเดินทางกลับสู่ กรุงเทพฯ ประเทศไทย โดยสายการบิน **SHANDONG AIRLINES (SC)**
เที่ยวบินที่ **SC4079**

 **ใช้เวลาบินประมาณ 5 ชั่วโมง 20 นาที**

 **บริการอาหารและน้ำดื่มบนเครื่อง**

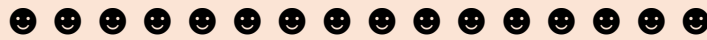
รูปภาพใช้เพื่อประกอบการโฆษณาเท่านั้น



สนามบินนานาชาติสุวรรณภูมิ

01.25 น.

คณะเดินทางถึง สนามบินนานาชาติสุวรรณภูมิ กรุงเทพฯ โดยสวัสดิภาพ และความประทับใจ...



โปรดสอบถามเจ้าหน้าที่ก่อนทำการจองทุกครั้ง
สำหรับลูกค้าท่านที่ไม่ต้องการใช้ตั๋วเครื่องบิน (JOIN LAND)
หักออกจากราคาระทิวร์ 3,500.-/ท่าน

ข้อควรรู้



กรุณาศึกษารายละเอียดทั้งหมดก่อนทำการจอง เพื่อความถูกต้อง และ ความเข้าใจตรงกันระหว่างท่านลูกค้า และบริษัทฯ เมื่อท่านตกลงชำระเงินมัดจำ หรือ ค่าทัวร์ทั้งหมดกับทางบริษัทฯแล้ว ทางบริษัทฯ จะถือว่าท่าน ได้ยอมรับเงื่อนไขข้อตกลงต่าง ๆ ทั้งหมด

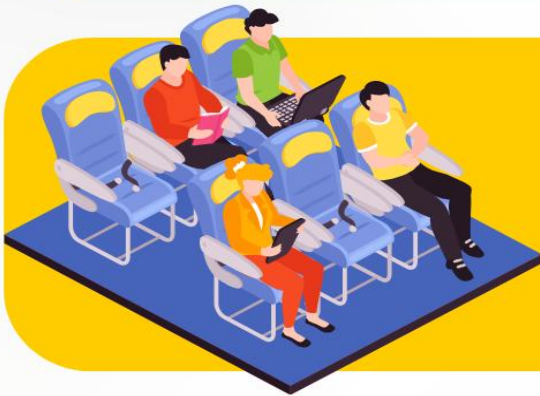


กรณีท่านมีเที่ยวบินภายในประเทศ

ในกรณีที่เที่ยวบินระหว่างประเทศ มีการยกเลิกเที่ยวบิน เปลี่ยนแปลงเวลาบิน หรือเกิดเหตุสุดวิสัยอื่น ๆ ที่ทำให้ไม่สามารถเดินทางได้ตามวันและเวลาที่กำหนด ทางบริษัทฯ และสายการบิน ขอสงวนสิทธิ์ ไม่รับผิดชอบต่อเที่ยวบินภายในประเทศ และ/หรือ เที่ยวบินที่นอกเหนือโปรแกรมที่ท่านทำการจอง เนื่องจากบริษัทฯ นำเสนองายโปรแกรมเที่ยวบินต่างประเทศ โดยมีจุดเริ่มต้นสนามบินต้นทาง (ดอนเมืองหรือสุวรรณภูมิ) เท่านั้น

การจัดที่นั่งบนเครื่องบินของกรุ๊ป

ขึ้นอยู่กับนโยบายของสายการบิน ทางบริษัทฯ ไม่สามารถกำหนด หรือ เปลี่ยนแปลงได้



บริษัทฯ ขอสงวนสิทธิ์ รายการทัวร์สามารถเปลี่ยนแปลงได้ตามความเหมาะสม

เนื่องจากสภาวะอากาศ , ภัยธรรมชาติ เช่น วาตภัย อัคคีภัย อุทกภัย, การระบาดของโรคติดต่อ, ความไม่สงบทางการเมือง , สงครามระหว่างประเทศ และภายในประเทศ, สายการบิน เป็นต้น อาจมีการเปลี่ยนแปลงโปรแกรมตามความเหมาะสม โดยมีต้องแจ้งให้ทราบล่วงหน้า และขอสงวนสิทธิ์ในการไม่คืนค่าทัวร์ทั้งหมด หรือคืนเงินบางส่วน ตามดุลยพินิจของบริษัทฯ

การบริการของรถบัสนำเที่ยว ตามกฎหมายของประเทศจีน สามารถให้บริการได้วันละ 12 ชั่วโมง มีอาจเพิ่มเวลาได้ โดยมีคนดูแล และ คนขับจะเป็นผู้บริหารเวลา ตามความเหมาะสม ทั้งนี้ขึ้นอยู่กับสภาพการจราจรในวันเดินทางนั้น ๆ เป็นหลัก จึงขอสงวนสิทธิ์ในการปรับเปลี่ยนเวลาที่ท่องเที่ยว ตามสถานที่ในโปรแกรมการเดินทาง



ซื้อตั๋วแล้ว



ยกเลิกการเดินทาง

ได้เงินคืนหรือไม่ ?
จ่ายเงินคืนอย่างไร?

ผู้เดินทางขอยกเลิก
ก่อนเดินทาง 30 วันขึ้นไป

ค่าตั๋ว

หัก

ค่าใช้จ่ายที่
จ่ายจริง ของ
บริษัทตั๋ว
(ถ้ามี)

=

เงินที่ได้คืน



ผู้เดินทางขอยกเลิก
ก่อนเดินทาง 16-29 วัน

ค่าตั๋ว

หัก

ค่าใช้จ่ายที่
จ่ายจริง ของ
บริษัทตั๋ว
(ถ้ามี)

=

เงินที่ได้คืน

ผู้เดินทางขอยกเลิก
ก่อนเดินทาง 0-15 วัน

=

ไม่ได้รับเงินคืน



กรณีมีเหตุยกเลิกตั๋ว
โดยไม่ใช้ความผิด
บริษัทตั๋ว

ค่าตั๋ว

หัก

ค่าใช้จ่ายที่
จ่ายจริง ของ
บริษัทตั๋ว
(ถ้ามี)

=

เงินที่ได้คืน

หมายเหตุ !!! ค่าใช้จ่ายจริงของบริษัทตั๋ว ได้แก่
ค่าธรรมเนียมการจองวีซ่า ค่ามัดจำของบัตรโดยสารเครื่องบิน และค่าใช้จ่ายที่จำเป็นอื่น ๆ
โดยต้องแสดงหลักฐานการจ่ายให้ผู้เดินทางทราบด้วย



อัตราค่าบริการ รวมอะไรบ้าง?

1

ค่าตัวเครื่องบิน
ขาไป - ขากลับ

(ตามรายการระบุ รวมถึงค่าภาษี
สนามบิน และ ค่าภาษีน้ำมัน)



3

โรงแรมที่พักตามระบุ
หรือ เกือบเท่า

(พัก 2-3 ท่าน/ห้อง)



ค่ารถโค้ช ปรับอากาศ
ตามรายการที่ระบุ

2



ค่าธรรมเนียม
เข้าชมสถานที่ต่าง ๆ

ตามรายการที่ระบุ

4



5

ภาษีมูลค่าเพิ่ม 7%
ภาษีหัก ณ ที่จ่าย 3%

(คิดเฉพาะค่าบริการ)



ค่าอาหาร
ตามรายการที่ระบุ

6



ค่าเบี้ยประกัน
อุบัติเหตุในระหว่างการเดินทาง
ท่องเที่ยวต่างประเทศ

วงเงินประกันท่านละ 500,000 บาท
(ไม่ครอบคลุมถึงสุขภาพ อาหารเจ็บป่วย หรือโรคประจำตัว)
กรณีเสียชีวิตจากอุบัติเหตุระหว่างการเดินทางท่องเที่ยว
วงเงินประกันท่านละ 1,000,000 บาท (เงื่อนไขตามกรมธรรม์)

7





อัตราค่าบริการ

ไม่รวมอะไรบ้าง?



ค่าทิปมัคคุเทศก์ คนขับรถ

1,500 บาท/ท่าน/ทริป

เดินทางขั้นต่ำ 20 ท่าน หากต่ำกว่ากำหนด กรุ๊ปจะไม่สามารถเดินทางได้ หากผู้เดินทางทุกท่านยินดีที่จะชำระค่าบริการเพิ่มเพื่อให้คณะเดินทางได้ ทางเรา ยินดีที่จะประสานงานในการเดินทางตามประสงค์ให้ท่านต่อไป ทางบริษัทฯ ขอสงวนสิทธิ์ในการงดออกเดินทาง และ เลื่อนการเดินทางไป ในวันอื่นต่อไป โดยทางบริษัทฯ จะแจ้งให้ท่านทราบล่วงหน้า




**ค่าใช้จ่ายส่วนตัว
ของผู้เดินทาง**

- ค่าหนังสือเดินทาง
- ค่าโทรศัพท์
- ค่าอาหาร เครื่องดื่ม
- ค่าซักรีด
- ค่ามินิบาร์ในห้อง
- และค่าพาหนะต่าง ๆ ที่มีได้ระบุในรายการ




**ค่าธรรมเนียมกระเป๋า
สัมภาระที่มีน้ำหนักเกินกว่า
ที่สายการบินนั้น ๆ กำหนด
หรือ สัมภาระใหญ่เกิน
ขนาดมาตรฐาน**



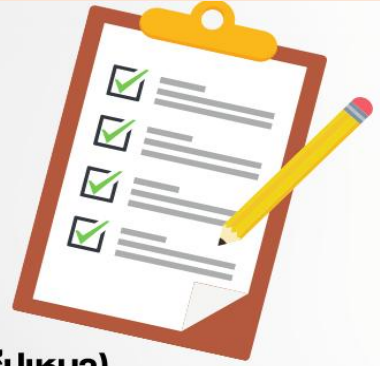

ค่าภาษีน้ำมัน
ที่ทางสายการบินเรียกเก็บเพิ่ม
ในภายหลังจากทางบริษัทฯ
ได้ออกตัวเครื่องบินไปแล้ว




**ค่าธรรมเนียมวีซ่า
เข้าประเทศจีน**
กรณีประกาศให้กลับมาขึ้นร่องขอวีซ่าอีกครั้ง
(เนื่องจากทางจีน ได้ประกาศยกเว้นการยื่นวีซ่าเข้า
ประเทศจีน ให้กับคนไทย สำหรับผู้ที่ประสงค์พำนัก
ระยะสั้นในประเทศจีน ไม่เกิน 30 วัน)

หากในภายหลังทางรัฐบาลจีน ประกาศให้ยื่นวีซ่าตามเดิม
ผู้เดินทางจะต้องชำระค่าธรรมเนียมสำหรับการยื่นร่องขอวีซ่าเพิ่มเติม

เงื่อนไขที่ควรรู้



- 1** **เงื่อนไขการจอง และ การชำระเงิน**
(เฉพาะการสงจอยทัวร์เท่านั้น ไม่รวมการตัดกรุ๊ป หรือกรุ๊ปเหมา)



มัดจำท่านละ 10,000 บาท หลังจากที่ท่านได้รับอินวอยซ์การจอง 1 วัน กรณีลูกค้าทำการจองน้อยกว่าวันเดินทาง 30 วัน ทางบริษัทฯ ขอสงวนสิทธิ์ในการเก็บค่าทัวร์เต็มจำนวนทันทีในวันจองท่านั้น



ส่วนที่เหลือ ชำระก่อนวันเดินทาง 30 วัน (นับรวมวันเสาร์ และอาทิตย์)

- หากไม่ชำระมัดจำตามที่กำหนด ขอขอนุญาตตัดที่นั่งให้ลูกค้าท่านอื่นที่รออยู่
- หากชำระไม่ครบตามจำนวน บริษัทฯ ถือว่าท่านยกเลิกการเดินทางโดยอัตโนมัติโดยไม่มีเงื่อนไข
- เมื่อท่านชำระเงินไม่ว่าจะทั้งหมด หรือบางส่วน ทางบริษัทฯ ถือว่าท่านได้ยอมรับเงื่อนไขและข้อตกลงต่าง ๆ ที่ได้ระบุไว้ทั้งหมดนี้แล้ว



หากชำระเงินในแต่ละส่วนแล้ว โปรดส่งสำเนาการโอนเงิน พร้อมระบุชื่อพนักงานขาย มาทางอีเมล หรือ แนบสลิปผ่านระบบจองที่นั่งออนไลน์ของทางบริษัทฯ

1.1 เงื่อนไขยกเลิกการจอง (เฉพาะการสงจอยทัวร์เท่านั้น ไม่รวมการตัดกรุ๊ป หรือกรุ๊ปเหมา)

- ยกเลิกก่อนการเดินทางไม่น้อยกว่า 30 วัน คืนเงินบางส่วน (หักจากค่าใช้จ่ายที่เกิดขึ้นจริงแล้ว เช่น ค่ามัดจำบัตรโดยสารเครื่องบิน และมัดจำค่าบริการโรงแรม, รถโค้ช ร้านอาหาร จากทางต่างประเทศ)
- ยกเลิกก่อนการเดินทางไม่น้อยกว่า 30 วัน คืนเงินค่าทัวร์ 50% (จากราคาทัวร์ที่ซื้อ)
- ยกเลิกก่อนการเดินทางไม่น้อยกว่า 15 วัน ไม่สามารถคืนเงินได้ / สามารถเปลี่ยนแปลงผู้เดินทางได้ (เปลี่ยนชื่อ) ต้องแจ้งให้บริษัทฯ ทราบล่วงหน้าอย่างน้อย 7 วัน

1.2 เงื่อนไขยกเลิกการจอง / เดินทางวันหยุด หรือเทศกาล และ โปรแกรม ที่เดินทางด้วยเที่ยวบินพิเศษ Charter Flight

- กรุ๊ปที่เดินทาง **ในช่วงวันหยุด หรือเทศกาล** ที่ต้องการันตีค่าบัตรโดยสารทั้งหมด และที่นั่งกับสายการบิน หรือกรุ๊ปที่มีการการันตีค่าที่พักทั้งหมด และอื่น ๆ โดยตรง หรือโดยการผ่านตัวแทนในประเทศหรือต่างประเทศ และไม่อาจขอคืนเงินได้ **รวมถึงเที่ยวบินพิเศษ CHARTER FLIGHT** ขอสงวนสิทธิ์ไม่มีการคืนเงินทุกกรณี ทั้งมัดจำ หรือค่าทัวร์ทั้งหมด เนื่องจากการเหมาจ่ายในเที่ยวบิน และโปรแกรมนั้น ๆ **ซึ่งไม่สามารถใช้เงื่อนไขยกเลิกการจองร่วมกับข้อที่ 1.1 ได้**

2

เงื่อนไขการจอง และการชำระเงิน *เฉพาะการตัดกรุ๊ป หรือกรุ๊ปเหมา
ซึ่งเป็นข้อตกลงระหว่าง บริษัททัวร์ ผู้ขาย และ บริษัททัวร์ผู้ซื้อ เท่านั้น



มัดจำท่านละ 10,000 บาท หลังจากที่ท่านได้รับอินวอยซ์การจอง 1 วัน
(กรณีลูกค้าทำการจองน้อยกว่าวันเดินทาง 45 วัน ทางบริษัทฯ ขอสงวนสิทธิ์ในการเก็บค่า
ทัวร์เต็มจำนวนทันทีในวันจองเท่านั้น)



ส่วนที่เหลือ ชำระก่อนวันเดินทาง 45 วัน
(นับรวมวันเสาร์ และอาทิตย์)



หากไม่ชำระมัดจำตามที่กำหนด
ขออนุญาตตัดที่นั่งให้ลูกค้าท่านอื่นที่รออยู่



หากชำระไม่ครบตามจำนวน
บริษัทฯ ถือว่าท่านยกเลิกการเดินทาง
โดยอัตโนมัติโดยไม่มีเงื่อนไข



เมื่อท่านชำระเงิน ไม่ว่าจะทั้งหมด
หรือ บางส่วน
ทางบริษัทฯ ถือว่าท่านได้ยอมรับเงื่อนไข
และ ข้อตกลงต่าง ๆ ที่ได้ระบุไว้ทั้งหมดนี้แล้ว

2.1 เงื่อนไขยกเลิกการจอง

- ยกเลิกก่อนการเดินทางไม่น้อยกว่า 60 วัน คืนเงินเต็มจำนวน
- ยกเลิกก่อนการเดินทางน้อยกว่า 60 วัน คืนเงินบางส่วน (หักจากค่าใช้จ่ายที่เกิดขึ้นจริงแล้ว เช่น ค่ามัดจำบัตรโดยสารเครื่องบิน และมัดจำค่าบริการโรงแรม, รถโค้ช, ร้านอาหาร จากทางต่างประเทศ)
- ยกเลิกก่อนการเดินทางน้อยกว่า 30 วัน ไม่สามารถคืนเงินได้

2.2 เงื่อนไขยกเลิกการจอง / เดินทางวันหยุด หรือเทศกาล และโปรแกรมที่เดินทางด้วยเที่ยวบินพิเศษ Charter Flight

- กรุ๊ปที่เดินทาง ใน **ช่วงวันหยุด หรือเทศกาล** ที่ต้องการันตีค่าบัตรโดยสารทั้งหมด และ ที่นั่งกับสายการบิน หรือกรุ๊ปที่มีการการันตีค่าบริการที่พัก ทั้งหมด และอื่น ๆ โดยตรง หรือโดยการผ่านตัวแทนในประเทศ หรือ ต่างประเทศ และไม่อาจขอคืนเงินได้ รวมถึง **เที่ยวบินพิเศษ CHARTER FLIGHT** ขอสงวนสิทธิ์ไม่มีการคืนเงินทุกกรณี ทั้งมัดจำ หรือค่าทัวร์ทั้งหมด เนื่องจากเป็นการเหมาจ่ายในเที่ยวบิน และโปรแกรมนั้น ๆ **ซึ่งไม่สามารถใช้เงื่อนไขยกเลิกการจองร่วมกับข้อที่ 2.1 ได้**

3

เงื่อนไขกรณีเกิดภัยพิบัติ ไม่ว่ากรณีใด ๆ หากเกิดภัยพิบัติตามธรรมชาติ หรือ ภัยพิบัติอื่นไม่สามารถ คาดการณ์ล่วงหน้าได้



เช่น พายุไต้ฝุ่น แผ่นดินไหว สึนามิ หรือโรคระบาด
ในประเทศ หรือ นอกประเทศ หรือเมืองที่ท่านเดินทางไป

ลูกค้าไม่สามารถที่จะนำเหตุการณ์ดังกล่าวมาขอยกเลิก หรือ ขอเงินคืนได้ และ บริษัทฯ
จะไม่คืนเงินใด ๆ ทั้งสิ้น แต่จะขอสงวนสิทธิ์ในการพิจารณาเลื่อนการเดินทางออกไปได้ตามที่บริษัทฯ ได้แจ้ง
จนกว่าภัยพิบัตินั้นจะสิ้นสุดลง



i โปรดตรวจสอบ Passport
จะต้องมีอายุคงเหลือ **ณ วันเดินทางมากกว่า 6 เดือนขึ้นไป และ เหลือ
หน้ากระดาษอย่างต่ำ 2 หน้า** หากไม่มั่นใจโปรดสอบถาม

! **หมายเหตุ**

กรณีที่ต้องตรวจคนเข้าเมืองที่กรุงเทพฯ และในต่างประเทศ ปฏิเสธมิให้เดินทางออก หรือ เข้าประเทศที่ระบุไว้
ในรายการเดินทาง บริษัทฯ ขอสงวนสิทธิ์ที่จะไม่คืนค่าตั๋วไม่ว่ากรณีใด ๆ ทั้งสิ้น รวมถึงเมื่อท่านออกเดินทาง
ไปกับคณะแล้ว ถ้าท่านงดการใช้บริการรายการใดรายการหนึ่ง หรือไม่เดินทางพร้อมคณะ ถือว่าท่านสละสิทธิ์
ไม่อาจเรียกร้องค่าบริการคืน ไม่ว่ากรณีใด ๆ ทั้งสิ้น



ข้อมูลเพิ่มเติม : ตัวเครื่องบิน และ ที่นั่ง

- ➔ ในการเดินทางเป็นหมู่คณะ ผู้โดยสารจะต้องเดินทางไป-กลับพร้อมกัน ไม่สามารถเลื่อนวันเดินทางกลับได้
- ➔ กรณี ยกเลิกการเดินทาง บัตรโดยสารไม่สามารถยกเลิก หรือคืนเงินบางส่วนได้



บริการอาหารว่างบนเครื่อง ไป และ กลับ



ข้อมูลเพิ่มเติม : โรงแรมที่พัก



เนื่องจากการวางแผนแบบห้องพักของแต่ละโรงแรมแตกต่างกัน จึงอาจทำให้ห้องพักแบบ
ห้องเดี่ยว (Single) และห้องคู่ (Twin / Double) และ ห้องพักแบบ 3 ท่าน / 3 เตียง (Triple Room)
ห้องพักอาจจะไม่ติดกัน



กรณีจัดงานจัดประชุมนานาชาติ (Trade Fair) เป็นผลให้ค่าโรงแรมสูงขึ้นมาก และห้องพักในเมืองเต็ม
บริษัทฯ ขอสงวนสิทธิ์ในการปรับเปลี่ยน หรือย้ายเมืองเพื่อให้เกิดความเหมาะสม



กรณีต้องการพักแบบ 3 ท่าน ต่อห้อง (Triple Room)
ในกรณีที่โรงแรมไม่มีห้อง Triple Room ทางบริษัทฯ ขอสงวนสิทธิ์ในการจัดห้องให้เป็นแบบ
แยก 2 ห้อง คือ 1 ห้องพักรู้นคู่ และ 1 ห้องพักเดี่ยว



ข้อมูลเพิ่มเติม : สัมภาระ และ ค่าพนักงานยกกระเป๋า (Porter)



สำหรับน้ำหนักของสัมภาระที่ทางสายการบินอนุญาตให้บรรทุกใต้ท้องเครื่องบิน คือ 23 กิโลกรัม
(สำหรับผู้โดยสารชั้นประหยัด / Economy Class Passenger) การเรียกค่าระวางน้ำหนักเพิ่มเป็นสิทธิ์
ของสายการบินที่ท่านไม่อาจปฏิเสธได้ (ท่านต้องชำระในส่วนที่โดนเรียกเก็บเพิ่ม)



สำหรับกระเป๋าสัมภาระของผู้โดยสาร (ยกเว้นการก) สามารถนำสัมภาระพกพาขึ้นเครื่องได้ไม่เกิน 2 ชั้น
ได้แก่ กระเป๋าสัมภาระ 1 ชั้น หรือกระเป๋าใส่คอมพิวเตอร์ หรือกระเป๋าถือ หรือกระเป๋าขนาดเล็กอีก 1 ชั้น
ต้องมีขนาดไม่เกิน 56 ซม.(สูง)x36 ซม.(กว้าง)x 23 ซม.(หนา) น้ำหนักต้องไม่เกิน 5 กิโลกรัม
ต้องสามารถจัดเก็บไว้ในช่องเก็บสัมภาระเหนือศีรษะภายในห้องโดยสารได้



ในกรณีที่กระเป๋าเดินทาง สัมภาระของท่าน เสียหาย สูญหาย
หรือเกิดความล่าช้าจากการเดินทาง ทางบริษัทฯ
ขอสงวนสิทธิ์ไม่รับผิดชอบในค่าใช้จ่ายต่าง ๆ ที่เกิดขึ้น ในทุกกรณี
หมายเหตุ... (สำคัญมาก!!! ผู้โดยสารควรรีบทราบก่อนการเดินทาง)



โรงแรมส่วนใหญ่ในประเทศจีนไม่มีพนักงานยกกระเป๋า (Porter) ให้บริการ
ท่านจึงต้องดูแลกระเป๋าเดินทาง และ สัมภาระด้วยตนเอง ขอแนะนำให้จัดเตรียมเสื้อผ้าและสิ่งของจำเป็น
ให้เหมาะสมกับจำนวนวันเดินทาง เพื่อความสะดวกสบายตลอดทริปค่ะ

IMPORTANT!
INFORMATION!

ข้อควรรู้ก่อนทำการจองทัวร์ สำคัญมาก!!!

1

รายการอาจมีการเปลี่ยนแปลงตามความเหมาะสม

เนื่องจาก การยกเลิกเที่ยวบิน ความล่าช้าของสายการบิน โรงแรม ที่พัก การจราจร เหตุการณ์ทางการเมือง การนัดหยุดงาน การท่องเที่ยว อุบัติเหตุ สภาพอากาศ ภัยธรรมชาติ วิกฤติ อคติภัย โรคระบาด ในประเทศ หรือนอกประเทศ หรือเมืองที่ท่านเดินทางไป หรือ ไม่ว่าจะด้วยสาเหตุใด ๆ ก็ตาม **(ซึ่งเป็นเหตุการณ์ที่นอกเหนือการควบคุมจากทางบริษัทฯ)** โดยทางบริษัทฯ จะคำนึงถึงความปลอดภัยของลูกค้าเป็นสิ่งสำคัญ

2

หากท่านยกเลิกทัวร์

เนื่องจากเหตุการณ์ความไม่สงบทางการเมือง สายการบิน สภาพอากาศ ภัยธรรมชาติ วิกฤติ อคติภัย โรคระบาด ในประเทศ หรือนอกประเทศ หรือเมืองที่ท่านเดินทางไป แต่สายการบิน หรือในส่วนของการบริการทางประเทศที่ท่านเดินทางท่องเที่ยว ยังคงให้บริการอยู่เป็นปกติ ทางบริษัทฯ ขอสงวนสิทธิ์ในการไม่คืนค่าทัวร์ทั้งหมด หรือบางส่วนให้กับท่าน

3

หากในวันเดินทาง สถานที่ท่องเที่ยวใดที่ไม่สามารถเข้าชมได้

สถานที่ท่องเที่ยวใดที่ไม่สามารถเข้าชมได้ ไม่ว่าจะด้วยสาเหตุใดก็ตาม **ทางบริษัทฯ จะหาสถานที่ท่องเที่ยวใหม่ทดแทน หรือคืนค่าใช้จ่ายบางส่วนนั้นให้**

4

บริษัทฯ จะไม่รับผิดชอบและขอสงวนสิทธิ์ในการไม่คืนค่าทัวร์ทั้งหมด หรือ บางส่วนให้กับท่าน ในกรณีดังนี้

- กรณีที่กองตรวจคนเข้าเมือง ห้ามผู้เดินทาง เดินทาง เนื่องจากมีสิ่งผิดกฎหมาย หรือสิ่งของห้ามนำเข้าประเทศ **เอกสารเดินทางไม่ถูกต้อง** หรือความประพฤติส่อไปในทางเสื่อมเสียด้วยเหตุผลใด ๆ ก็ตามที่ทางกองตรวจคนเข้าเมืองห้ามเดินทาง
- กรณีที่สถานทูตงดออกวีซ่า อันสืบเนื่องมาจากตัวผู้โดยสารเอง
- กรณีที่กองตรวจคนเข้าเมืองของประเทศไทยงดออกเอกสารเข้าเมือง ให้กับชาวต่างชาติ หรือ คนต่างด้าวที่พำนักอยู่ในประเทศไทย



จากมาตรการยกเว้นวีซ่าเข้าประเทศจีนให้กับคนไทย

ผู้ที่ประสงค์จะพำนักระยะสั้นใน ประเทศจีนไม่เกิน 30 วัน ไม่ว่าจะด้วยวัตถุประสงค์เพื่อ การท่องเที่ยว เยี่ยมญาติ หรือ ธุรกิจ จะต้องยื่นเอกสารในขั้นตอนการตรวจคนเข้าเมือง เพื่อยืนยันการมีคุณสมบัติ การเข้าประเทศดังต่อไปนี้

1. ตัวเครื่องบิน (ทางบริษัทฯ จัดการให้)
2. สิ่งที่ยืนยันว่าท่านสามารถรับผิดชอบค่าใช้จ่ายที่อาจเกิดขึ้นในระหว่างที่พำนักในประเทศจีนได้ (เช่น เงินสด บัตรเครดิต เป็นต้น)
3. ชื่อ ที่อยู่ และหมายเลขติดต่อในระหว่างที่พำนักในประเทศจีน (ทางบริษัทฯ จัดการให้)
4. กำหนดการเดินทางระหว่างที่พำนักในประเทศจีน (ทางบริษัทฯ จัดการให้)

• คุณสมบัติการเข้าประเทศจีน

(สำหรับกรณีการเข้าประเทศจีน ด้วยมาตรการยกเว้นวีซ่า)

1. หนังสือเดินทางต้องมีอายุการใช้งานเหลืออยู่ ไม่ต่ำกว่า 6 เดือน
2. กิจกรรมใด ๆ ที่จะกระทำในประเทศจีนจะต้องไม่เป็นสิ่งที่ขัดต่อกฎหมายและเข้าข่ายคุณสมบัติ การพำนักระยะสั้น
3. ในขั้นตอนการขอเข้าประเทศ จะต้องระบุระยะเวลาการพำนักไม่เกิน 30 วัน
4. เป็นผู้ที่ไม่มีประวัติการถูกส่งตัวกลับจากประเทศจีน มิได้อยู่ในระยะเวลาของการถูกปฏิเสธ ไม่ให้เข้าประเทศ และ ไม่เข้าข่ายคุณสมบัติที่จะถูกปฏิเสธไม่ให้เข้าประเทศ



หมายเหตุ : กรุณาอ่านศึกษารายละเอียดทั้งหมดก่อนทำการจอง เพื่อความถูกต้อง และ ความเข้าใจตรงกันระหว่างท่านลูกค้า และบริษัท

1

บริษัทฯ ขอสงวนสิทธิ์ที่จะเลื่อนการเดินทาง หรือ ปรับราคาค่าบริการขึ้น ในกรณีที่ผู้ร่วมคณะไม่ถึง 20 ท่าน

2

ขอสงวนสิทธิ์การเก็บค่าน้ำมันและภาษีสนามบินทุกแห่งเพิ่ม หากสายการบินมีการปรับขึ้นก่อนวันเดินทาง

3

บริษัทฯ จะไม่รับผิดชอบใด ๆ ทั้งสิ้น หากเกิดกรณีความล่าช้าจากสายการบิน การยกเลิกบิน การประท้วง การนัดหยุดงาน การก่อการจลาจล ภัยธรรมชาติ การนำสิ่งของผิดกฎหมาย ซึ่งอยู่นอกเหนือความรับผิดชอบของบริษัทฯ

4

บริษัทฯ จะไม่รับผิดชอบใด ๆ ทั้งสิ้น หากเกิดสิ่งของสูญหาย อันเนื่องเกิดจากความประมาทของท่าน เกิดจากการโจรกรรม และอุบัติเหตุจากความประมาทของนักท่องเที่ยวเอง

5

เมื่อท่านตกลงชำระเงินมัดจำหรือค่าทัวร์ทั้งหมดกับทางบริษัทฯแล้ว ทางบริษัทฯ จะถือว่าท่านได้ยอมรับเงื่อนไขข้อตกลงต่าง ๆ ทั้งหมด

6

รายการนี้เป็นเพียงข้อเสนอที่ต้องได้รับการยืนยันจากบริษัทฯ อีกครั้งหนึ่ง หลังจากได้สำรองโรงแรมที่พักในต่างประเทศเรียบร้อยแล้ว โดยโรงแรม จัดในระดับใกล้เคียงกัน ซึ่งอาจจะปรับเปลี่ยนตามที่ระบุในโปรแกรม

7

การจัดการเรื่องห้องพัก เป็นสิทธิของโรงแรมในการจัดห้องให้กับกรุ๊ป ที่เข้าพัก โดยมีห้องพักสำหรับผู้สูบบุหรี่ / ปลอดบุหรี่ได้ โดยอาจจะ ขอเปลี่ยนห้องได้ตามความประสงค์ของผู้ที่พัก ทั้งนี้ขึ้นอยู่กับความพร้อม ให้บริการของโรงแรม และไม่สามารถรับประกันได้

8

กรณีผู้เดินทางต้องการความช่วยเหลือเป็นพิเศษ อาทิเช่น ใช้วีลแชร์ กรุณาแจ้งบริษัทฯ อย่างน้อย 7 วันก่อนการเดินทาง มิฉะนั้นบริษัทฯ ไม่สามารถจัดการล่วงหน้าให้ได้ **วีลแชร์สำหรับใช้ในสนามบินเท่านั้น**

9

มัคคุเทศก์ พนักงาน และตัวแทนของผู้จัด ไม่มีสิทธิ์ในการให้คำสัญญาใด ๆ ทั้งสิ้นแทนผู้จัด นอกจากนี้เอกสารลงนามโดยผู้มีอำนาจ ของผู้จัดกำกับเท่านั้น

10

ในกรณีที่ผู้เดินทางไม่ผ่านการพิจารณา หรือการอนุญาต ให้เดินทางเข้าประเทศจีน หรือการ ออกเดินทางจากประเทศไทย โดยเจ้าหน้าที่ตรวจคนเข้าเมือง หรือ กรมแรงงาน อันเนื่องมาจากการกระทำที่ส่อไปในทางผิดกฎหมาย การหลบหนี เข้าออกเมือง เอกสารเดินทางไม่ถูกต้อง หรือ การถูกปฏิเสธในกรณีอื่น ๆ ทางผู้จัดจะไม่รับผิดชอบ และไม่สามารถคืนค่าใช้จ่ายต่าง ๆ ได้ เนื่องจาก เป็นค่าใช้จ่ายที่ได้ทำการชำระแบบเหมาจ่ายให้กับตัวแทนต่าง ๆ ในประเทศจีนแล้ว

11

สภาพการจราจรในช่วงวันเดินทางตรงกับวันหยุดเทศกาลของประเทศจีน หรือ วันเสาร์อาทิตย์ รถอาจจะติด ทำให้เวลาในการท่องเที่ยว และ ซุปปิ้งแต่ละสถานที่น้อยลง โดยเป็นดุลยพินิจของมัคคุเทศก์ และคนขับรถในการบริหารเวลา ซึ่งอาจจะขอความร่วมมือจากผู้เดินทาง ในบางครั้งที่ต้องเร่งรีบ เพื่อให้ได้ท่องเที่ยวตามโปรแกรม

12

บริการนำดื่มท่านวันละ 1 ขวด ต่อคน / ต่อวัน เฉพาะในวันที่มีการให้บริการโดยรถบัส

13

การให้บริการของรถบัสนำเที่ยวจีน ตามกฎหมายของประเทศจีน สามารถให้บริการวันละ 12 ชั่วโมง ในวันนั้น ๆ มิอาจเพิ่มเวลาได้โดยมัคคุเทศก์ และคนขับจะเป็นผู้บริหารเวลาตามความเหมาะสมทั้งนี้ขึ้นอยู่กับสภาพการจราจร ในวันเดินทางนั้น ๆ เป็นหลักจึงขอสงวนสิทธิ์ในการปรับเปลี่ยนเวลาท่องเที่ยวตามสถานที่ ในโปรแกรมการเดินทาง

ขอขอบพระคุณทุกท่านที่มอบความไว้วางใจให้กับเรา
ดูแลเรื่องการท่องเที่ยวและบริการ

