



บริษัท ชูฟ้า อากาศ จำกัด

SUGAR AGAPE CO.,LTD.

135/19 ม.เพชรทิว พิวเจอร์พาร์ครังสิต ช.รังสิต-นครนายก15
ตำบลประชาธิปัตย์ อำเภอรังษีบุรี จังหวัดปทุมธานี 12130

ใบอนุญาตประกอบธุรกิจนำเที่ยวเลขที่ 11/11362

☎ 091-197-5643

📧 @sugaragape

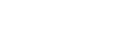
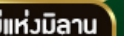
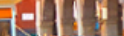
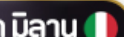
📌 เกี่ยวกับน้ำตาล

✉ sugaragape@gmail.com

🌐 www.sugaragape.com



LINE



الطيران العُماني
OMAN AIR

🇸🇪 เข้ามิวนิก - ออกมิลาน 🇮🇹

รูปภาพที่แสดงใช้เพื่อประกอบการโฆษณาเท่านั้น

VMUCMXP75WY-26



ยุโรป ตัวตึง

โดโลไมท์ เวนิส สวยจ๋า



godlike Europe

เยอรมนี • ออสเตรีย • อิตาลี

➔ 29 พ.ค. - 4 มิ.ย. 69
(วันวิสาขบูชา) +
(วันเฉลิมพระชนมพรรษาราชินี)

7 วัน 5 คืน

➔ 12 - 18 มิ.ย. 69

เริ่ม 67,777



เช็คอิน จัตุรัสมาเรียนพลัทซ์



อินส์บรุค เมืองสวยเทือกเขาแอลป์



เมืองสวยริมทะเลสาบ เซอร์มियोเน่



เช็คอิน มหาวิหารดูโอโมแห่งมิลาน

ยุโรป ตัวตึง Dolomites Venice สวยจำ

เยอรมัน ออสเตรีย อิตาลี 7 วัน 5 คืน

โดยสารการบิน Oman Air (WY)

รูปภาพที่แสดงใช้เพื่อประกอบการโฆษณาเท่านั้น

VMUCMXP75WY-26

الطيران العماني
OMAN AIR

เข้า นีนิค - ออก มิลาน



godlike Europe

เยอรมนี • ออสเตรีย • อิตาลี

เริ่ม

29 พ.ค. - 4 มิ.ย. 69 (วันวิสาขบูชา) + (วันเฉลิมพระชนมพรรษาราชินี) 7 วัน 5 คืน 12-18 มิ.ย. 69

67,777



เช็คอิน จัตุรัสมาเรียนพลัทซ์

อินส์บรุค เมืองสวยเทือกเขาแอลป์

เมืองสวยริมทะเลสาบ เซอร์บิโอเน่

เช็คอิน มหาวิหารดูโอโมแห่งมิลาน

วันที่	โปรแกรมทัวร์	อาหาร			โรงแรม
		เช้า	เที่ยง	เย็น	
1	สนามบินสุวรรณภูมิ - สนามบินมัสกัต - สนามบินมิวนิค	✈	✈	✕	โรงแรมมาตรฐานยุโรป 3-4 ดาว หรือเทียบเท่า
2	(เยอรมนี) มิวนิค - จตุรัสมาเรียนพลัทซ์ - (ออสเตรีย) อินส์บรุค - หลังคาทองคำ - แม่น้ำอินส์ - ถ่ายรูปกับ Candy House	✓	✓	✕	โรงแรมมาตรฐานยุโรป 3-4 ดาว หรือเทียบเท่า
3	(อิตาลี) โตโลไมท์ - ซานตา แมตตาเลนา - ทะเลสาบมิซูรีนา - คอร์ดินาตัมเปโซ	✓	✓	✕	โรงแรมมาตรฐานยุโรป 3-4 ดาว หรือเทียบเท่า
4	ช้อปปิ้ง Noventa Outlet - เวนิส - สะพานลอนหายใจ - มหาวิหารซานมาร์โก (บริเวณภายนอก) - จัตุรัสเปียซซาซานมาร์โก - หอนาฬิกาเซนต์มาร์ค	✓	✕	✓	โรงแรมมาตรฐานยุโรป 3-4 ดาว หรือเทียบเท่า
5	เมืองเวโรนา - Casa di Julietta หรือ บ้านของจูเลียต - Verona Arena - เซอร์มิโอเน่ - มิลาน	✓	✓	✕	โรงแรมมาตรฐานยุโรป 3-4 ดาว หรือเทียบเท่า
6	โคโม่ - ทะเลสาบโคโม่ - มหาวิหารดูโอโม่ - ห้างสรรพสินค้ากลางเมืองมิลาน (Galleria Vittorio Emanuele II) - สนามบินมิลาน	✓	✕	✕	
7	สนามบินมัสกัต - สนามบินสุวรรณภูมิ	✈	✈		

** รายการทัวร์ข้างต้นอาจมีการสลับปรับเปลี่ยนได้ตามความเหมาะสม ขึ้นอยู่กับสถานการณ์หน้างาน **



ตารางการเดินทาง สายการบิน โอมานแอร์

ขาไป



WY818 BKK-MCT 09.00-11.50 | WY123 MCT-MUC 13.55-19.00

ขากลับ



WY144 MXP-MCT 21.50-06.10+1 | WY815 MCT-BKK 08.40-17.45

[ท่าอากาศยานนานาชาติมัสกัต ประเทศโอมาน]




อัตราค่าบริการ

กำหนดวันเดินทาง	ราคาโปรโมชั่นพิเศษ		
	ราคาทัวร์ ผู้ใหญ่ / เด็ก	ราคาจอยแลนด์ (ไม่รวมตัวเครื่องบิน)	พักเดี่ยว (เพิ่ม)
29 พฤษภาคม-04 มิถุนายน 2569 **วันวิสาขบูชา+วันเฉลิมราชนิวัติ**	69,999	46,900	19,000
12-18 มิถุนายน 2569	66,777	46,900	19,000

เด็กทารก Infant ราคาท่านละ 19,900 บาท (ทารกต้องมีอายุไม่เกิน 2 ปีบริบูรณ์ ณ วันเดินทางกลับ)
****เด็กทารก ไม่มีที่นั่งบนเครื่องบิน ไม่มีน้ำหนักกระเป๋า ไม่มีเตียง****
****จอยแลนด์ (ไม่รวมตัวเครื่องบิน ไป-กลับ) หากลูกค้าต้องการจอยแลนด์ กรุณาสอบถามสถานะกรุ๊ปก่อนทำการจอง****

*ค่าบริการข้างต้นเฉพาะนักท่องเที่ยวถือพาสปอร์ตไทยเท่านั้น กรณีถือพาสปอร์ตต่างชาติชำระเพิ่ม 3,000 บาท

ค่าทัวร์ไม่รวมค่าจ้างคนขับรถท้องถิ่น ท่านละ 4,000 บาท *ชำระที่สนามบินก่อนออกเดินทาง*

ค่าทิปหัวหน้าทัวร์ ตามมาตรฐานการให้ทิป วันละ 100 บาท/ท่าน/วัน ทั้งนี้ขึ้นอยู่กับความพึงพอใจของลูกค้า

วันที่ (1) สนามบินสุวรรณภูมิ - สนามบินมัสกัต - สนามบินมิวนิค

06.00 น. คณะพร้อมกัน ณ สนามบินสุวรรณภูมิ อาคารผู้โดยสารขาออกระหว่างประเทศ ชั้น 4 เคาน์เตอร์สายการบิน โอมานแอร์ (WY) โดยมีเจ้าหน้าที่บริษัทฯคอยต้อนรับและอำนวยความสะดวกด้านเอกสารการเดินทาง

09.00 น. ออกเดินทางสู่ สนามบินมัสกัต ประเทศโอมาน โดยสายการบิน โอมานแอร์ เที่ยวบินที่ WY818 (บริการอาหารและเครื่องดื่มบนเครื่อง) (ใช้เวลาบินประมาณ 5.50 ชั่วโมง)

*****เที่ยวบินหรือเวลาอาจมีการเปลี่ยนแปลง ทั้งนี้ขึ้นอยู่กับสายการบินเป็นผู้กำหนด*****

ขอสงวนสิทธิ์ในการเลือกที่นั่งบนเครื่องบิน เนื่องจากเป็นตั๋วกรุ๊ป การจัดที่นั่งจะเป็นระบบ RANDOM ที่นั่งอาจจะไม่ได้นั่งติดกัน ทางบริษัทไม่สามารถเข้าไปแทรกแซงได้ ซึ่งเป็นไปตามเงื่อนไขของสายการบิน

11.50 น. เดินทางถึง สนามบินมัสกัต ประเทศโอมาน (เวลาท้องถิ่น) จากนั้นรอต้อนรับเพื่อเดินทางสู่ ประเทศเยอรมนี

13.55 น. ออกเดินทางสู่ สนามบินมิวนิค ประเทศเยอรมนี โดยสายการบิน โอมานแอร์ เที่ยวบินที่ WY123 (บริการอาหารและเครื่องดื่มบนเครื่อง) (ใช้เวลาบินประมาณ 7.05 ชั่วโมง)

19.00 น. ถึง สนามบินมิวนิค (เวลาในยุโรป ช้ากว่าไทยประมาณ 5-6 ชั่วโมง กรุณาปรับเวลาให้ตรงตามเวลาท้องถิ่น เพื่อความสะดวกในการนัดหมาย) ในช่วงเดือนพฤศจิกายน-เดือนเมษายน จะช้ากว่าไทย 6 ชั่วโมง และในช่วงเดือนเมษายน-เดือนตุลาคม จะช้ากว่าไทย 5 ชั่วโมง ผ่านขั้นตอนการตรวจคนเข้าเมืองและศุลกากรเรียบร้อยแล้ว นำท่านเดินทางเข้าสู่ที่พัก

ที่พัก  โรงแรมมาตรฐานยุโรป 3-4 ดาว หรือเทียบเท่า

วันที่ (2) (เยอรมนี) มิวนิค - จตุรัสมาเรียนพลัทซ์ - (ออสเตรีย) อินส์บวร์ก - หลังคาทองคำ - แม่น้ำอินส์ - ถ่ายรูปกับ Candy House (B/L/-)

เช้า รับประทานอาหารเช้า ณ โรงแรมที่พัก

จากนั้นนำท่านเดินทางสู่ **เมืองมิวนิค (Munich)** (ใช้เวลาในการเดินทางประมาณ 2.10 ชั่วโมง) เมืองหลวงที่มีเสน่ห์แห่งแคว้นบาวาเรีย มีขนาดใหญ่เป็นอันดับที่สามของประเทศ ตั้งอยู่บนแม่น้ำอีซาร์เหนือเทือกเขาแอลป์ บนที่ราบสูงบาวาเรีย เป็นเมืองที่มีเศรษฐกิจเข้มแข็งที่สุดในประเทศเยอรมนี เต็มไปด้วยสถานที่ทางวัฒนธรรมและศาสนา และยังเป็นเมืองที่เคยได้รับการโหวตให้เป็นเมืองที่น่าอยู่ที่สุดในเยอรมัน



นำท่านเที่ยวชม **จตุรัสมาเรียนพลัทซ์ (Marienplatz)** หรือ **จตุรัสมารี (Mary)** แลนด์มาร์คใจกลางเมือง ให้ท่านถ่ายรูป ศาลาว่าการเมืองใหม่ (Neues Rathaus) ที่มีจุดเด่นอยู่ที่ **หอนาฬิกา Glockenspiel** ที่มีตุ๊กตาดอกมาเต้นระบำ ทุกวัน ตอน 11 โมงเช้า และจะเพิ่มรอบในช่วงหน้าร้อน ตอน 5 โมงเย็นโดยตุ๊กตาดอกจะมี 2 ชั้น ชั้นบนเป็นเรื่องราวการแต่งงาน ชั้นล่างเป็นการเดินรำแบบพื้นเมือง ถ่ายรูปกับ **โบสถ์แม่พระมิวนิค (Frauenkirche)** เป็นโบสถ์คริสต์ระดับอาสนวิหารของนิกายโรมันคาทอลิกในนครมิวนิค จุดเด่นของโบสถ์แห่งนี้คือ หอคอยหัวหอมคู่ โดมหอมหัวใหญ่สีฟ้าเขียว 2 โดม ซึ่งเป็นหอคอยที่มีความสูงถึง 99 เมตร ใกล้กันมี **โบสถ์เซนต์ไมเคิล (St. Michael Church)** แต่เดิมเป็นโบสถ์พระเยซูอิตซึ่งเป็นนิกายเก่าแก่นิกายหนึ่งของศาสนาคริสต์ ปัจจุบันเป็นโบสถ์คาทอลิก

เที่ยง รับประทานอาหารกลางวัน ณ ภัตตาคาร

จากนั้นนำท่านเดินทางสู่ **เมืองอินส์บรุค (Innsbruck)** (ใช้เวลาในการเดินทางประมาณ 2.30 ชั่วโมง) เมืองสี่ลูกกวาด พาสเทล แห่งออสเตรีย เมืองนี้ตั้งอยู่บนที่ราบลุ่มแม่น้ำอินน์ อยู่ท่ามกลางหุบเขาของเทือกเขาแอลป์ ไม่ว่าจะมองไปทางไหน ท่านก็จะได้เห็นวิวของเทือกเขาแอลป์ที่โอบล้อมท่านอยู่ โดยคำว่า บรุค (Bruck) มีรากศัพท์มาจากภาษาเยอรมัน แปล Bridge และคำว่า Inns ก็หมายถึงชื่อแม่น้ำอินส์ รวมแล้ว Innsbruck จึงมีความหมาย Bridge over The Inn ซึ่งแปลว่าสะพานแห่งแม่น้ำอินส์ ที่มีทิวทัศน์ที่สวยงาม อากาศดีมาก จนได้รับการขนานนามว่า Capital of Alp



อิสระให้ท่านเดินเล่นชมเมืองอินส์บรุค (Innsbruck) บริเวณแลนด์มาร์คของเมือง นั่นคือ **"หลังคาทองคำ"** สัญลักษณ์สำคัญของเมืองตั้งอยู่ในเขต Old Town ไฮไลท์สำคัญอยู่ที่ส่วนของหลังคาที่ยื่นออกมาจากกระเบื้องตกแต่งด้วยทองคำแท้ จำนวน 2,738 แผ่น ในการมุงหลังคากว้าง 16 เมตร เพื่อพยายามลบล้างข้อกล่าวหาสภาพทางการเงินที่ไม่ดีในช่วงนั้น ตกแต่งสวยงามแปลกตา และมีมูลค่าสูงจนไม่สามารถประเมินค่าได้ อาคารสไตล์โกธิคผสมบาโรกนี้สร้างขึ้นในศตวรรษที่ 16 เพื่อเฉลิมฉลองการอภิเษกสมรสครั้งที่ 2 ของจักรพรรดิแมกซิเลียนที่ 1 ในอดีตจะทรงประทับที่ระเบียง เพื่อทอดพระเนตรกิจกรรม และเทศกาลต่างๆ ที่จัดขึ้นบริเวณจัตุรัสด้านล่าง ใกล้ๆกันท่านจะเห็น



City Tower หอคอยเก่าแก่อายุมากกว่า 450 ปี ตั้งอยู่ใจกลางเมือง Innsbruck มีความสูง 31 เมตร เป็นอาคารที่มีความสูงที่สุดในเมือง โดดเด่นจนสามารถมองเห็นได้จากระยะไกล เดินถัดมาอีกไม่กี่ก้าวท่านจะได้สัมผัสความงดงามของแม่น้ำอินส์ (Inn River) แม่น้ำสายหลักที่ไหลผ่านอาคารตึกเก่าหลากสี แวะถ่ายรูป Candy House บริเวณสะพานข้ามแม่น้ำอินน์ กลุ่มอาคารเก่าสีพาสเทลที่ตั้งอยู่เรียงกันริมแม่น้ำมีวิวภูเขาแอลป์เป็นฉากตระการตา เป็นจุดแลนด์มาร์คห้ามพลาดเช็คอินอีกแห่งหนึ่งของอินส์บรุค



เพื่อให้ท่านได้เพลิดเพลินในการเดินทางอย่างเต็มอิ่มจุใจ อีสาระอาหารเย็นตามอัธยาศัย

ที่พัก  โรงแรมมาตรฐานยุโรป 3-4 ดาว หรือเทียบเท่า

วันที่ (3) (อิตาลี) โดโลไมท์ - ซานตา แมดดาเลนา - ทะเลสาบมิซูรีน่า - คอร์ดินาดีมเปโซไซ (B/L/-)

เช้า รับประทานอาหารเช้า ณ โรงแรมที่พัก

นำท่านเก็บภาพความประทับใจกับวิวไฮไลท์ ของเทือกเขา Dolomites ณ Santa Maddalena (ใช้เวลาเดินทางประมาณ 2 ชั่วโมง) ถ่ายรูปกับหนึ่งจุดไฮไลต์ด้วยวิวยอดเขาแปลกตาอีกแห่งหนึ่งในโดโลไมท์ ณ โบสถ์ Santa Maddalena โบสถ์ที่ถือเป็นสถานที่ไฮไลต์ที่ถูกถ่ายรูปมากที่สุด ในอุทยานโดโลไมท์ มีวิวทิวทัศน์ที่สวยงามมีฉากหลังเป็นเทือกเขา Odles



จากนั้นนำท่านเดินทางสู่ **ทะเลสาบมิซูรีน่า (Lake Misurina)** (ใช้เวลาเดินทางประมาณ 2 ชั่วโมง) ทะเลสาบที่หลบซ่อนตัวในหุบเขาที่ถือเป็นสถานที่ท่องเที่ยวที่สำคัญอีกแห่งในโดโลไมท์ อธิระให้ท่านเดินเล่นชมวิวทะเลสาบเก็บภาพสุดแสนประทับใจ



เที่ยง รับประทานอาหารกลางวัน ณ ภัตตาคาร

นำท่านเดินทางสู่ **เมืองคอร์ตินา ดัม เปซโซ่ (Cortina D' Ampezzo)** (ใช้เวลาเดินทางประมาณ 45 นาที) เมืองนี้เป็นเมืองสกีรีสอร์ท Best of The Alps ที่ตั้งอยู่ในอุทยานแห่งชาติเทือกเขาโดโลไมท์ (Dolomites) หรือ โดโลมิตี ตามการเรียกขานของชาวอิตาลี เพียงแห่งเดียวในอิตาลีที่ได้รับการยกย่องให้เป็น 1 ใน 10 ของสกีรีสอร์ทที่ดีที่สุดในโลก ถือว่าเป็นอีกหนึ่งไข่มุกแห่งโดโลไมท์ ให้อิสระท่านเดินเล่น เก็บภาพบรรยากาศ ชิมซั้กับทัศนียภาพที่สวยงาม และอากาศบริสุทธิ์



เพื่อให้ท่านได้เพลิดเพลินในการเดินเล่นอย่างเต็มอิมใจ อิสระอาหารเย็นตามอัธยาศัย

จากนั้นนำท่านเดินทางเข้าสู่ที่พัก (ใช้เวลาเดินทางประมาณ 2.30 ชั่วโมง)

ที่พัก ➡️ โรงแรมมาตรฐานยุโรป 3-4 ดาว หรือเทียบเท่า

วันที่ (4)	ช้อปปิ้ง Noventa Outlet - เวนิส - สะพานถอนหายใจ - มหาวิหารซานมาร์โก (บริเวณภายนอก) – จัตุรัสเปียซซาซานมาร์โก – หอนาฬิกาเซนต์มาร์ค (B/-/D)
------------	---

เช้า รับประทานอาหารเช้า ณ โรงแรมที่พัก

เดินทางสู่ **McArthurGlen Outlet Noventa** (ใช้เวลาเดินทางประมาณ 45 นาที) เอาท์เลทขนาดใหญ่ที่เน้นแบรนด์เนมในราคาสุดพิเศษจำนวนมากลดราคาสูงสุดถึง 70% แปรนด์ชั้นนำจากเกือบทั่วโลกมาให้เลือกซื้อเลือกช้อปกัน เช่น Gucci , Prada , Burberry, Stone Island , Valentino , Armani , boss , Michael Kors , Karl Lagerfeld , Benetton, Calvin Klein, Crocs , Guess, Lacoste, Diesel และอีกมากมาย

เพื่อให้ท่านได้เพลิดเพลินในการเดินเล่นอย่างเต็มอิมใจ อิสระอาหารกลางวันตามอัธยาศัย

นำท่านเดินทางสู่ **เวนิส (Venice)** (ใช้เวลาเดินทางประมาณ 45 นาที) เมืองหลวงแห่งภูมิภาค Veneto ของ ประเทศ อิตาลี มีลักษณะเป็นเกาะเล็กเกาะน้อยรวมกันกว่า 100 เกาะ เกิดเป็นลากูน บนทะเลเอเดรียติก (Adriatic Sea) พื้นน้ำที่คั่นระหว่างเกาะต่างๆ จะมีสะพานเชื่อมถึงกัน พื้นดินทั้งหลายนั้นแท้จริงแล้วเป็นเกาะใหญ่น้อยมาร้อยรวมกันเสมือนผ้าผืนใหญ่ที่อยู่กลางน้ำ สัญลักษณ์ของเวนิส หลายๆ คนคงคุ้นเคยกับ **เรือกอนโดลา (Gondola)** กันดี เป็นเรือที่มีรูปทรงเป็นเอกลักษณ์ โดยเฉพาะบริเวณหัวเรือกับท้ายเรือที่มีลักษณะปลายแหลม ความยาวอยู่ที่ 4-5 เมตร กว้างประมาณ 1.2 เมตร และสามารถจุผู้โดยสารได้ 5-6 คน เดิมเป็นเรือที่ใช้ในการอพยพผู้คนที่หนีภัยสงครามในสมัยอาณาจักรโรมัน และมาตั้งถิ่นฐานอยู่ที่เวนิส ด้วยความพื้นที่ส่วนใหญ่ของเมืองเป็นคูคลอง และทะเล เรือจึงเป็นยานพาหนะสำคัญในการเดินทางสัญจร และการขนส่งของเมือง



นำท่านนั่งเรือโดยสารข้ามไปยังเกาะเวนิส ท่าน จะได้เห็น **สะพานถอนหายใจ (Ponte dei Sospiri หรือ Bridge of Sighs)** ในอดีต ชั้นใต้ดินของพระราชวังดูคาเล่ มีคุกขังนักโทษ ที่จะถูกเชื่อมด้วยทางเดินแคบๆ ไปยังสะพานข้ามคลองสู่แดนคุมขัง สะพานแห่งนี้มีชื่อเรียกว่า **สะพานถอนหายใจ (Ponte dei Sospiri หรือ Bridge of Sighs)** ตามอาการของนักโทษที่เดินข้ามสะพาน และกำลังจะหมดอิสรภาพนั่นเอง ปัจจุบันคุกใต้ดินไม่ได้ใช้งานแล้ว และสะพานถอนหายใจแห่งนี้ก็เป็นหนึ่งในแลนด์มาร์คของการนั่งเรือกอนโดลาชมเมือง





เดินถัดมาไม่ไกลมากนัก ท่านจะพบกับ **หอรระฆังซานมาร์โก (San Marco Campile)** เป็นหอรระฆังสูงถึง 98 เมตร ที่ตั้งอยู่ด้านหน้า**มหาวิหารซานมาร์โก** เรียกว่าเป็นจุดเด่นที่ตั้งอยู่ท่ามกลาง **จัตุรัสเปียซซาซานมาร์โก (Piazza San Marco)** เลยทีเดียว ที่นี่เป็นอีกแลนด์มาร์คที่นักท่องเที่ยวนิยมมาถ่ายภาพ และบริเวณมุมหนึ่งของจัตุรัส เราจะพบกับ **หอนาฬิกาเซนต์มาร์ค (Torre dell'Orologio)** อีกหนึ่งแลนด์มาร์คของเวนิสที่สร้างขึ้นเมื่อศตวรรษที่ 15 ด้วยสถาปัตยกรรมแบบเวเนเซียนเรเนซองส์ หน้าปัดนาฬิกาเป็นสีน้ำเงิน ตกแต่งด้วยลวดลายสีทองของ 12 ราศี ส่วนด้านบนเป็นลวดลายโมเซคสีน้ำเงินสลับทองด้วยเช่นกัน เป็นการแต่งเติมเมื่อปี ค.ศ. 1755 โดย Giorgio Massari สถาปนิกชาวเวนิสสมัยบาโรก

****Option ล่องเรือกอนโดลา GONDALA****

ราคา 150 EUR/ลำ (นั่งได้ลำละไม่เกิน 4 ท่าน)

ราคาอาจมีการเปลี่ยนแปลง สำหรับท่านที่สนใจ

สามารถแจ้งความประสงค์ กับทางหัวหน้าทัวร์ได้โดยตรง

**ทางบริษัทขอสงวนสิทธิ์ในการซื้อ OPTIONAL TOUR ผ่าน
หัวหน้าทัวร์เท่านั้น ด้วยเหตุผลในเรื่องของราคาทัวร์ และด้าน
ความปลอดภัยของตัวท่านเอง รวมถึงการจัดการบริหารเวลา
ของกรุ๊ปทัวร์ขอขอบคุณทุกท่านที่ให้ความร่วมมือ**



ค่ำ รับประทานอาหารค่ำ ณ ภัตตาคาร
ที่พัก 📍 โรงแรมมาตรฐานยุโรป 3-4 ดาว หรือเทียบเท่า

วันที่ (5) เมืองเวโรนา - Casa di Julietta หรือ บ้านของจูเลียต - Verona Arena - เซอร์มิโอเน่ - มิลาน (B/L/-)

เช้า รับประทานอาหารเช้า ณ โรงแรมที่พัก

เดินทางสู่ **เมืองเวโรนา** แคว้นเวเนโต (Veneto) ทางตะวันออกเฉียงเหนือของประเทศอิตาลี (ใช้เวลาเดินทางประมาณ 2.15 ชั่วโมง) เมืองนี้ตั้งอยู่ริมแม่น้ำอะดิเจ (Adige River) ซึ่งเป็นจุดยุทธศาสตร์ชั้นดีในการตั้งถิ่นฐานสมัยโบราณ จนเผ่าดั้งเดิมในอิตาลีอย่างยูกาโน (Euganei) และเซโนมานี (Cenomani) จึงผลัดกันยึดครองเวโรนาระหว่าง 500 ปี จนถึง 300 ปีก่อนคริสตกาล เวโรนาเป็นเมืองที่มีประวัติความเป็นมายาวนาน เมืองนี้เต็มไปด้วยโบราณสถานน่าตื่นตา ไม่ว่าจะเป็นสิ่งปลูกสร้างในสมัยโรมัน โบสถ์วิหารเก่าแก่ หรือแม้แต่บ้านเรือนก่อด้วยอิฐและหิน ด้วยเหตุนี้ใน ค.ศ. 2000 องค์การยูเนสโก (UNESCO) จึงประกาศให้เวโรนาเป็นมรดกโลกอันทรงคุณค่า เนื่องจากสถาปัตยกรรมที่คงอยู่เหนือกาลเวลาในเมืองนี้นั่นเอง **อิสระให้ท่านเดินเล่นชมเมือง**



เที่ยง รับประทานอาหารกลางวัน ณ ภัตตาคาร

จากนั้นนำท่านเดินทางสู่ **เซอร์มีโอเน (Sirmione)** (ใช้เวลาเดินทางประมาณ 2.15 ชั่วโมง) ตั้งอยู่ทางตอนเหนือของ ประเทศอิตาลี เมืองนี้ถูกล้อมรอบด้วยมหาสมุทรเป็นดั่งเมืองลอยน้ำที่มีคุณค่าทางประวัติศาสตร์ เพราะยังมีซากปรักหักพังของโบราณสถานหลายร้อยปีก่อนตั้งอยู่ที่นี่ โดยมีฉายาว่าเป็น “ไข่มุกแห่งคาบสมุทรเซอร์มีโอ” และยังเป็นเสมือนเมืองเวนิสแห่งที่สอง เพราะบ้านเมืองในเซอร์มีโอเนยังอยู่ท่ามกลางน้ำ และด้วยลักษณะภูมิประเทศที่เป็นแหลมยื่นเข้าไปใน **ทะเลสาบการ์ดา (Garda)** ในอดีตเคยเป็นเมืองที่มีผู้คนที่มีฐานะในยุคสมัยโรมันใช้เป็นที่พักผ่อนหย่อนใจและปัจจุบันก็เป็นเมืองพักผ่อนริมทะเลสาบที่ได้รับความนิยมเป็นอย่างมากอีกด้วย



นำท่านเดินทางเข้าสู่ **เมืองมิลาน (Milan)** (ใช้เวลาเดินทางประมาณ 2 ชั่วโมง) หรือที่คนอิตาเลียนเรียกว่า “มิลานโน” (Milano) มิลานเป็นเมืองหลักของแคว้นลอมบาร์เดีย เมืองสำคัญในภาคเหนือใหญ่อันดับ 2 ของประเทศอิตาลี มีประวัติศาสตร์ศิลปะและวัฒนธรรมที่หลากหลายผ่านสถานที่สำคัญมากมาย เมืองนี้ได้ชื่อว่าเมืองผู้นำแฟชั่นระดับโลก มีชื่อเสียงในการเป็นศูนย์กลางทางธุรกิจการค้าแฟชั่นโมเดิร์นที่มีความทันสมัย เช่นเดียวกับ ปารีส และ นิวยอร์ก อีกทั้งมิลานยังเป็นหัวใจด้านเศรษฐกิจของอิตาลีเพราะเป็นศูนย์กลางการคมนาคมเขตอุตสาหกรรมที่หนาแน่นที่สุดของประเทศและเป็นศูนย์กลางการเดินทางเข้าอิตาลี โดยเฉพาะรถไฟมาจากประเทศอื่นๆในยุโรป มีสถาปัตยกรรมที่เป็นสัญลักษณ์แห่งเมืองมิลานที่สุดก็คือ “มหาวิหารดูโอโม” (Duomo di Milano)

เพื่อให้ท่านได้เพลิดเพลินในการเดินเล่นอย่างเต็มอิมใจ อีระอาหารเย็นตามอัธยาศัย

จากนั้นนำท่านเดินทางเข้าสู่ที่พัก (ใช้เวลาเดินทางประมาณ 2.30 ชั่วโมง)

ที่พัก ➡️ โรงแรมมาตรฐานยุโรป 3-4 ดาว หรือเทียบเท่า

วันที่ (6) โคโม - ทะเลสาบโคโม – มหาวิหารดูโอโม – ห้างสรรพสินค้ากลางเมืองมิลาน (Galleria Vittorio Emanuele II) – สนามบินมิลาน (B/-/-)

เช้า รับประทานอาหารเช้า ณ โรงแรมที่พัก



นำท่านเดินทางสู่ ทะเลสาบโคโม (Lake Como) (ใช้เวลาเดินทางประมาณ 1 ชั่วโมง) ชมวิวที่สวยงามริมฝั่งทะเลสาบโคโมทะเลสาบแสนสวยของประเทศอิตาลี เป็นทะเลสาบที่มีขนาดใหญ่เป็นอันดับที่สาม ของอิตาลีแต่มีชื่อเสียงด้านความสวยงามมาเป็นอันดับหนึ่ง ซึ่งรอบๆทะเลสาบจะมีเมืองตากอากาศกระจายตัวอยู่หลายแห่งเป็นทะเลสาบที่มีต้นกำเนิดจากธารน้ำแข็งในแคว้นลอมบาร์เดีย อีระให้ท่านได้เดินเล่นชมเมือง และเก็บภาพบรรยากาศ

เพื่อให้ท่านได้เพลิดเพลินในการเดินเล่นอย่างเต็มอิมใจ อีระอาหารกลางวันตามอัธยาศัย

นำท่านชม มหาวิหารดูโอโม (Duomo di Milano) (ใช้เวลาเดินทางประมาณ 1 ชั่วโมง) ตั้งอยู่ใจกลางเมืองมิลาน วิหารโออ่าใหญ่โตอลังการ สถาปัตยกรรมสไตล์โกธิคสีขาวเด่นสวยงาม เป็นอันดับ 3 ของโลก เริ่มสร้างขึ้นในปี ค.ศ. 1386 แต่ระหว่างการก่อสร้างก็พบกับปัญหา และอุปสรรคมากมาย ทั้งปัญหาการเมือง และการเงิน กว่าเสร็จสมบูรณ์ก็ใช้เวลาไปถึง 579 ปี เปลี่ยนคนก่อสร้างไปหลายชั่วอายุคน แต่มีสถาปนิกที่คุมการก่อสร้าง ที่จะไม่กล่าวถึงไม่ได้ นั่นก็คือ ลีโอนาโด นาวินชี ศิลปินชื่อก้องโลก วิหารนั้นมีการประดับประดาไปด้วยรูปปั้นกว่า 3,200 รูปที่สวยงาม และมียอดรวม 135 ยอด จนได้รับฉายาว่า “วิหารเม่น”



บริเวณใกล้กันจะเป็น **ห้างสรรพสินค้ากลางเมืองมิลาน (Galleria Vittorio Emanuele II)** ที่นี่เป็นห้างสรรพสินค้าเก่าแก่ที่สุดในอิตาลี และเรียกได้ว่า เก่าแก่ที่สุดในโลกเลยก็ว่าได้ ตั้งอยู่ใจกลางเมืองมิลาน ศูนย์การค้าสุดหรูของผู้หลงไหลแฟชั่นและอาหารชั้นเลิศแห่งนี้ Galleria Vittorio Emanuele II ตั้งอยู่ใกล้ๆกับ The Duomo



ได้เวลาอันสมควรนำท่านเดินทางสู่ สนามบินมิลาน (ใช้เวลาเดินทางประมาณ 2 ชั่วโมง)

21.50 น. ออกเดินทางสู่ สนามบินมัสกัต ประเทศโอมาน โดย สายการบินโอมานแอร์ (WY) เที่ยวบินที่ WY144 (บริการอาหารและเครื่องดื่มบนเครื่อง) (ใช้เวลาบินประมาณ 6.20 ชั่วโมง)

วันที่ (7) สนามบินมัสกัต – สนามบินสุวรรณภูมิ

- 06.10 น. เดินทางถึง สนามบินมัสกัต นำท่านแวะพักผ่อนเปลี่ยนเครื่อง เพื่อเดินทางสู่ประเทศไทย
- 08.40 น. ออกเดินทางสู่ ประเทศไทย โดย สายการบิน สายการบินโอมานแอร์ (W5) เที่ยวบินที่ WY815 (บริการอาหารและเครื่องดื่มบนเครื่อง) (ใช้เวลาบินประมาณ 6.05 ชั่วโมง)
- 17.45 น. เดินทางถึง สนามบินสุวรรณภูมิ โดยสวัสดิภาพและความประทับใจ



เที่ยวบิน/ที่นั่งบนเครื่องบิน (สายการบินเป็นผู้กำหนด)

โรงแรม เมนูอาหาร และโปรแกรมการเดินทางอาจมีการสลับปรับเปลี่ยน หรือเปลี่ยนแปลงได้ตามความเหมาะสม โดยมีต้องแจ้งให้ทราบล่วงหน้า อันเนื่องมาจากเหตุการณ์ต่างๆ ที่อาจเกิดขึ้นจากเหตุสุดวิสัย เช่น เหตุการณ์ทางธรรมชาติ การเมือง สภาพอากาศไม่เอื้ออำนวย รวมไปถึงสถานะห้องพักของแต่ละโรงแรม ทั้งนี้ทางบริษัทจะคำนึงถึงความปลอดภัยและผลประโยชน์ของผู้เดินทางเป็นสำคัญ

โดยมีตัวแทนบริษัท (มัคคุเทศก์, หัวหน้าทัวร์, คนขับรถของแต่ละสถานที่) เป็นผู้บริหารเวลาปรับเปลี่ยนตามความเหมาะสม

เงื่อนไขการจอง

1. การชำระค่าบริการ

- กรุณาชำระค่ามัดจำทัวร์ท่านละ 50,000 บาท ภายใน 2 วัน หลังจากที่นั่งได้รับการคอนเฟิร์ม (พร้อมส่งหนังสือพาสปอร์ต และ แบบฟอร์มข้อมูลกรอกยื่นวีซ่า) หากไม่ชำระเงินตามที่บริษัทกำหนด ขออนุญาตตัดที่นั่งเพื่อให้ลูกค้าท่านอื่นที่รอที่นั่งอยู่โดยอัตโนมัติ

****สำคัญ**** สำเนาหน้าพาสปอร์ตผู้เดินทาง (จะต้องมีอายุเหลือมากกว่า 6 เดือน นับจากวันเดินทางกลับ และจำนวนหน้าหนังสือเดินทางต้องเหลือว่างสำหรับติดวีซ่าไม่ต่ำกว่า 3 หน้า) ****กรุณาตรวจสอบก่อนส่งให้บริษัท ทางบริษัทจะไม่รับผิดชอบกรณีพาสปอร์ตหมดอายุ****

- กรุณาชำระค่าทัวร์ส่วนที่เหลือ ก่อนเดินทางอย่างน้อย 35 วัน หากท่านไม่ชำระเงินหรือไม่ชำระเงินตามกำหนดให้ถือว่าท่านสละสิทธิในการเดินทางนั้นๆ (กรณีบริษัทต้องทำการออกตั๋วเครื่องบิน แต่หากวีซ่าออกไถ่ในวันเดินทาง ท่านจำเป็นต้องชำระค่าทัวร์ส่วนที่เหลือตามวันที่ทางบริษัทกำหนดเท่านั้น)

2. กรณีมีตัวเครื่องบินภายในประเทศ รถโดยสารภายในประเทศ หรือรถไฟ หากสายการบินมีการเปลี่ยนแปลงเที่ยวบินหรือเวลาบินใดๆก็ตาม ทางบริษัทไม่สามารถรับผิดชอบได้ทุกกรณี เพราะอยู่นอกเหนือการควบคุม

อัตราค่าบริการนี้รวม

- ค่าตัวเครื่องบิน ไป-กลับ ชั้นประหยัด พร้อมคณะ รวมค่าภาษีสนามบิน และค่าภาษีน้ำมัน
- ค่าน้ำหนักกระเป๋าสัมภาระท่านละไม่เกิน 30 กิโลกรัม และถือขึ้นเครื่องไม่เกิน 7 กิโลกรัม
- ค่ารถนำเที่ยวตามเส้นทางที่ระบุไว้ในโปรแกรมทัวร์ พร้อมคนขับรถ (กฎหมายไม่อนุญาตให้ขับรถเกิน 12 ชม./วัน)

- ☑ โรงแรมที่พักตามระบุในรายการ หรือ เทียบเท่าในระดับเดียวกัน (ห้องละ 2 ท่าน)
- ☑ ค่าอาหารและค่าเข้าชม ตามที่ระบุในรายการ
- ☑ ค่ามัคคุเทศก์ผู้มีประสบการณ์นำเที่ยวคอยบริการและอำนวยความสะดวกตลอดการเดินทาง
- ☑ ค่าประกันอุบัติเหตุระหว่างเดินทาง วงเงินท่านละ 1,000,000 บาท (เงื่อนไขตามกรมธรรม์)

อัตราค่าบริการนี้ **ไม่** รวม

- ☑ ค่าภาษีมูลค่าเพิ่ม 7% และภาษีหัก ณ ที่จ่าย 3%
- ☑ ค่าธรรมเนียมวีซ่ายุโรปหรือกลุ่มเชงเก้นวีซ่าและค่าบริการของศูนย์ยื่นวีซ่า โดยประมาณ 5,000-6,500 บาท ขึ้นอยู่กับอัตราแลกเปลี่ยนที่ทางสถานทูตกำหนด และไม่รวมค่าบริการยื่นวีซ่าของเจ้าหน้าที่ท่านละ 1,800 บาท *ชำระกับเจ้าหน้าที่วีซ่า ณ วันยื่น* ทั้งนี้ไม่รวมค่าธรรมเนียมวีซ่าพิเศษอื่นๆ
- ☑ กรณีลูกค้าไม่สะดวกไปตามวันยื่นวีซ่าที่บริษัทกำหนด และต้องทำคิววีซ่าแยก มีค่าบริการจองคิวเพิ่มเติม (เช็คค่าใช้จ่ายกับเจ้าหน้าที่อีกครั้ง) และหากการจองคิวของสถานทูตนั้นๆ ต้องมีการชำระเงินค่าจองคิวของศูนย์ยื่นล่วงหน้า ลูกค้าต้องชำระเงินในส่วนค่าบริการของศูนย์ยื่นวีซ่าก่อน เนื่องจากทางศูนย์ยื่นวีซ่าออกกฎใหม่ ต้องชำระค่าบริการทันทีในวันทำการจองคิว ทั้งนี้หากจองแล้ว จะไม่สามารถเปลี่ยนวัน ไม่สามารถเปลี่ยนเวลา และไม่สามารถเรียกคืนค่าบริการได้
- ☑ ค่าธรรมเนียมน้ำมัน และภาษีสนามบิน ในกรณีที่สายการบินมีการปรับขึ้น
- ☑ ค่าใช้จ่ายส่วนตัวนอกเหนือจากรายการที่ระบุ เช่น ค่าทำหนังสือเดินทาง , ค่าโทรศัพท์ , ค่าอินเทอร์เน็ต , ค่าซักรีด , มินิบาร์ในห้องพัก , ค่ากระเป๋าเดินทางหากเกิดการขำรดหรือของมีค่าที่สูญหายในระหว่างการเดินทาง , ค่ารักษาพยาบาลกรณีเกิดการเจ็บป่วยจากโรคประจำตัว รวมถึงค่าอาหารพิเศษนอกเหนือจากที่ทางทัวร์กำหนด หรือการริเคเวสอาหารพิเศษต่างๆ เช่น อาหารเจ อาหารมังสวิรัต อาหารอิสลาม อาหารทะเล เป็นต้น
- ☑ ค่าน้ำหนักกระเป๋าส่วนเกินจากที่ทางสายการบินกำหนด
- ☑ ค่าจ้างของคนขับรถท้องถิ่น ท่านละ 4,000 บาท ชำระที่สนามบิน ณ วันเดินทาง
- ☑ ค่าทิปหัวหน้าทัวร์ (ตามมาตรฐานการให้ทิปวันละ 100 บาท/ท่าน/วัน)
ทั้งนี้ ขึ้นอยู่กับความพึงพอใจของท่าน ในการบริการของหัวหน้าทัวร์
- ☑ ค่าพนักงานยกกระเป๋า ณ โรงแรมที่พัก (ทางบริษัทฯ ไม่ได้จัดให้แก่ท่านเนื่องจากป้องกันการสูญหายจากมิจฉาชีพที่แฝงตัวเข้ามาในโรงแรมที่พักและเพื่อความสะดวกรวดเร็วในการเข้าห้องพักสำหรับทุกท่าน)
- ☑ ค่าตรวจ RT-PCR TEST (ถ้ามี)

เงื่อนไขโรงแรมที่พัก

- ❖ ห้องพักโดยปกติจะสามารถพักได้ห้องละ 2 ท่าน
- ❖ กรณีลูกค้าต้องการเข้าพัก 3 ท่าน อาจจะได้เป็น 1 เตียงใหญ่ และ 1 เตียงเสริมแบบพับ หรือ SOFA BED แต่หากในวันที่เข้าพักโรงแรมนั้นไม่มีห้องสำหรับ 3 ท่าน จำเป็นต้องแยกห้องพัก เป็น... พัก 2 ท่าน 1 ห้อง และ พักเดี่ยว 1 ห้อง ไม่ว่าจะกรณีใดใด ผู้เข้าพักจะต้องชำระค่าห้องพักเดี่ยวเพิ่ม (ซึ่งจะทราบก่อนเดินทางประมาณ 3-5 วัน)

- ❖ สำหรับห้องพักเดี่ยว (พักท่านเดียว) ห้องอาจมีขนาดเล็ก และไม่สามารถระบุประเภทของเตียงได้ ขึ้นอยู่กับทางโรงแรมเป็นจัด
- ❖ โรงแรมที่พักรส่วนใหญ่จะไม่มีเครื่องปรับอากาศ หรือแอร์ เนื่องจากสภาพภูมิอากาศจะหนาวเย็นเกือบทั้งปี
- ❖ โรงแรมที่พักรส่วนใหญ่ ห้องพักรจะมีขนาดเล็กกะทัดรัด ไม่มีอ่างอาบน้ำ ขึ้นอยู่กับการออกแบบของโรงแรมนั้นๆ แต่ละห้องอาจมีขนาดและการตกแต่งในลักษณะที่แตกต่างกัน
- ❖ โรงแรมจะมีการวางผังห้องพักรแต่ละประเภทแตกต่างกัน จึงทำให้ห้องพักรแต่ละประเภทนั้นไม่ได้ยู่ติดกันหรือยู่คนละชั้น หากลูกค้าต้องการห้องติดกัน อาจจะไม่ไ้ได้ในรูปแบบห้องพักรที่ท่านต้องการ
- ❖ กรณีห้องพักร ตามในเมืองที่ระบุไว้ในโปรแกรม มีเทศกาลวันหยุด หรืองานแฟร์ต่างๆ หรือมีการจัดงานประชุม นานาชาติ เป็นผลทำให้ห้องพักรในเมืองนั้นเต็ม หรือไม่เพียงพอ ทางบริษัทฯ ขอสงวนสิทธิในการปรับเปลี่ยนหรือย้ายเมืองอื่นแทน

การยกเลิก

1. กรณีผู้เดินทางขอยกเลิกการเดินทาง

- ยกเลิกการเดินทางมากกว่า 31 วันก่อนเดินทางทุกกรณี เก็บค่าบริการ 8,000 บาท และค่าใช้จ่ายตามจริงที่เกิดขึ้น เช่น ค่าตัวเครื่องบิน ค่าโรงแรมที่พักร เป็นต้น
- ยกเลิกการเดินทางน้อยกว่า 30 วันก่อนเดินทางทุกกรณี เก็บค่าบริการทัวร์เต็มจำนวน

2. กรณีผู้เดินทางถูกปฏิเสธวีซ่าจากสถานทูต (วีซ่าไม่ผ่าน) และ กรณีผู้เดินทางเจ็บป่วย เป็นเหตุทำให้ไม่สามารถเดินทางไ้

- จะต้องมีการรับรองแพทย์ (กรณีเจ็บป่วย) เพื่อยืนยันกับสายการบินและตัวแทนบริษัทที่ต่างประเทศ *(ขึ้นอยู่กับดุลยพินิจ)*
- ค่าใช้จ่ายที่ไม่สามารถเรียกคืนได้ เช่น ค่าตัวเครื่องบิน ค่าธรรมเนียมวีซ่าและค่าบริการยื่นวีซ่า (กรณีที่ท่านยื่นวีซ่าแล้ว) ค่าโรงแรมที่พักร ค่าอาหาร ค่าเข้าสถานที่ต่างๆ เป็นต้น
- ค่าธรรมเนียมวีซ่าและค่าบริการยื่นวีซ่า ทางสถานทูตไม่คืนค่าธรรมเนียมใดๆทั้งสิ้น แม้ว่าจะผ่านหรือไม่ผ่านการพิจารณา
- ค่าตัวเครื่องบิน ซึ่งตัวเป็นเอกสารที่สำคัญในการยื่นวีซ่า หากท่านไม่ผ่านการพิจารณา จะต้องชำระค่าตัวเครื่องบินตามจริง
- ค่าโรงแรมที่พักร, ค่าอาหาร, ค่าเข้าสถานที่ต่างๆ เนื่องด้วยบริษัทฯ ได้มีการชำระค่าใช้จ่ายให้ตัวแทนต่างประเทศแบบเหมาขาดก่อนออกเดินทางแล้ว ไม่สามารถคืนเงินได้

3. หากท่านผ่านการพิจารณาวีซ่าแล้ว และขอยกเลิกการเดินทาง ทางบริษัทฯ ขอสงวนสิทธิในการยึดค่าใช้จ่ายทั้งหมด 100%

4. กรณีผู้เดินทางถูกปฏิเสธการเข้า-ออกประเทศ ขอสงวนสิทธิในการไม่คืนเงินค่าทัวร์ทั้งหมด เนื่องด้วยการการเข้า-ออกประเทศ ขึ้นอยู่กับดุลยพินิจของเจ้าหน้าที่ตรวจคนเข้าเมือง ทางบริษัทฯ ไม่สามารถเข้าไปแทรกแซงได้

5. เมื่อออกเดินทางแล้ว หากท่านไม่ใช้บริการรายการใดรายการหนึ่ง หรือไม่เดินทางพร้อมคณะ ถือว่าท่านสละสิทธิไม่อาจเรียกร้องค่าบริการหรือเงินค่าทัวร์คืนได้

6. หากท่านไม่สามารถเดินทางไ้ไม่ว่ากรณีใดๆ จะต้องชำระค่าส่วนต่างกรณีที่กรุ๊ปออกเดินทางไม่ครบตามจำนวน (กรุณาสอบถามรายละเอียดเพิ่มเติม)

7. กรณีจองทัวร์เดินทางช่วง วันหยุดเทศกาล, วันหยุดนักขัตฤกษ์, วันหยุดยาวต่อเนื่อง หากท่านไม่สามารถเดินทางไ้ ทางบริษัทฯ ขอสงวนสิทธิเก็บค่าทัวร์ทั้งหมด โดยไม่มีเงื่อนไขใดๆ ทั้งสิ้น

รายละเอียดเพิ่มเติม

หมายเหตุ : กรุณาอ่านศึกษารายละเอียดทั้งหมดก่อนทำการจอง เพื่อความถูกต้องและความเข้าใจตรงกันระหว่างลูกค้าและบริษัทฯ เมื่อท่านตกลงชำระเงินมัดจำหรือค่าทัวร์ทั้งหมดกับทางบริษัทฯแล้ว ทางบริษัทฯจะถือว่าท่านได้ยอมรับเงื่อนไขข้อตกลงต่างๆ ทั้งหมด

1. บริษัทขอสงวนสิทธิ์ในการเลื่อน, ยกเลิกการเดินทาง หรือปรับราคาค่าบริการขึ้น ในกรณีที่ผู้เดินทางน้อยกว่า 15 ท่าน
2. เมื่อท่านตกลงชำระเงินมัดจำหรือทั้งหมด ไม่ว่าจะเป็นการชำระผ่านตัวแทนของบริษัทฯ หรือชำระโดยตรงกับทางบริษัทฯ ทางบริษัทฯ จะขอถือว่าท่านรับทราบและยอมรับในเงื่อนไขต่างๆ ที่บริษัทฯ ได้ระบุไว้ทั้งหมด
3. เนื่องจากตัวเครื่องบินเป็นตัวกรุ๊ปราคาพิเศษ ในกรณีที่ท่านไม่สามารถเดินทางพร้อมคณะไม่ว่าด้วยเหตุผลใดก็ตาม ตัวเครื่องบินไม่สามารถ เลื่อนวันเดินทาง, เปลี่ยนแปลงเที่ยวบิน หรือคืนเงินได้
4. หากสายการบินมีการปรับขึ้นของค่าภาษีสนามบิน หรือภาษีน้ำมัน ทางบริษัทฯ จะเรียกเก็บเพิ่มตามจริง
5. หนังสือเดินทางต้องมีอายุเหลือการใช้งานมากกว่า 6 เดือน (นับจากวันเดินทางกลับ) และบริษัทฯ รับเฉพาะผู้มีจุดประสงค์เดินทางเพื่อท่องเที่ยวเท่านั้น
6. บริษัทขอสงวนสิทธิ์ในการเปลี่ยนแปลงรายละเอียดทัวร์บางประการเมื่อเกิดเหตุสุดวิสัย อาทิเช่น เที่ยวบิน รายการท่องเที่ยว โรงแรมที่พัก ร้านอาหาร สามารถเปลี่ยนแปลงได้ตามความเหมาะสม
7. บริษัทฯ จะไม่รับผิดชอบใดๆ ทั้งสิ้น หากเกิดกรณีความล่าช้าจากสายการบิน, สายการบินยกเลิกเที่ยวบิน, การประท้วง, การนัดหยุดงาน, การก่อกวน, โรคระบาด, ภัยธรรมชาติ, อุบัติเหตุต่างๆ ซึ่งอยู่นอกเหนือความควบคุมของบริษัท
8. บริษัทฯ จะไม่รับผิดชอบใดๆ ทั้งสิ้น หากเกิดสิ่งของสูญหาย อันเนื่องมาจากความประมาทของท่าน, เกิดจากการโจรกรรม และอุบัติเหตุจากความประมาทของนักท่องเที่ยวเอง
9. บริษัทฯ จะไม่รับผิดชอบใดๆ ทั้งสิ้น และไม่สามารถคืนค่าใช้จ่ายต่างๆ ในกรณีที่ผู้เดินทางไม่ผ่านการพิจารณาในการตรวจคนเข้าเมือง-ออกเมือง ไม่ว่าจะเป็นกองตรวจคนเข้าเมืองหรือกรมแรงงานของทุกประเทศในรายการท่องเที่ยว อันเนื่องมาจากการกระทำที่ส่อไปในทางผิดกฎหมาย การหลบหนีเข้าออกเมือง เอกสารเดินทางไม่ถูกต้อง หรือ การถูกปฏิเสธในกรณีอื่นๆ
10. บริษัทฯ จะไม่รับผิดชอบใดๆ ทั้งสิ้น หากท่านใช้บริการของทางบริษัทฯ ไม่ครบ อาทิ ไม่เที่ยวบางรายการ, ไม่ทานอาหารบางมื้อ เนื่องด้วยค่าใช้จ่ายทุกอย่าง ทางบริษัทฯ ได้มีการชำระค่าใช้จ่ายให้ตัวแทนต่างประเทศแบบเหมาขาดก่อนออกเดินทางแล้ว
11. รายการนี้เป็นเพียงข้อเสนอที่ต้องได้รับการยืนยันจากบริษัทฯ อีกครั้งหนึ่ง หลังจากได้สำรองโรงแรมที่พักในต่างประเทศเรียบร้อยแล้ว โดยโรงแรมจัดในระดับใกล้เคียงกัน ซึ่งอาจจะปรับเปลี่ยนตามทีระบุในโปรแกรม
12. การจัดการเรื่องห้องพัก เป็นสิทธิ์ของโรงแรมในการจัดห้องให้กับกรุ๊ปที่เข้าพัก โดยมีห้องพักสำหรับผู้สูบบุหรี่/ปลอดบุหรี่ โดยอาจจะขอเปลี่ยนห้องได้ตามความประสงค์ของผู้ที่พัก ทั้งนี้ขึ้นอยู่กับความพร้อมให้บริการของโรงแรม ไม่สามารถยืนยันได้
13. กรณีมีผู้ต้องการความช่วยเหลือพิเศษ นั่งรถเข็น (WHEELCHAIR) อาจมีค่าใช้จ่าย , เด็ก, ผู้สูงอายุ, มีโรคประจำตัว หรือไม่สะดวกในการเดินทางท่องเที่ยวในระยะเวลาเกินกว่า 4-5 ชั่วโมงติดต่อกัน ท่านและครอบครัวต้องให้การดูแลสมาชิกภายในครอบครัวของท่านเอง เนื่องจากการเดินทางเป็นหมู่คณะ หัวหน้าทัวร์มีความจำเป็นต้องดูแลคณะทัวร์ทั้งหมด (กรุณาแจ้งให้ทางบริษัทฯ ทราบล่วงหน้าก่อนทำการจอง)

14. ประกันการเดินทาง บริษัทฯ ได้จัดทำแผนประกันภัยการเดินทางสำหรับผู้เดินทางไปต่างประเทศ แบบ Group tour โดยแผนประกันจะครอบคลุมอุบัติเหตุต่างๆ ที่เกิดขึ้นในระหว่างช่วงที่เดินทาง และลูกค้าต้องทำการรักษาในโรงพยาบาลที่ประกันครอบคลุมการรักษาเท่านั้น (เข้ารับรักษาในรูปแบบอื่นๆ ประกันจะไม่ครอบคลุม) **(เงื่อนไขตามกรมธรรม์ สอบถามได้กับเจ้าหน้าที่บริษัท)**
15. ค่าประกันสุขภาพไม่รวมอยู่ในค่าทัวร์ ท่านสามารถซื้อเพิ่มเติมเองได้
16. ทางบริษัทฯ ยึดตามประกาศของทางรัฐฯและประเทศที่เดินทางเป็นหลัก หากมีการเปลี่ยนแปลงหรือประกาศใดๆ ทางบริษัทฯจะคำนึงถึงความปลอดภัยและประโยชน์ของผู้เดินทางเป็นสำคัญ
17. มีคฤหาสน์ พนักงาน หรือตัวแทนของทางบริษัทฯ ไม่มีอำนาจในการให้คำสัญญาใดๆ แทนบริษัท เว้นแต่ มีเอกสารลงนามโดยผู้มีอำนาจของบริษัทกำกับเท่านั้น
18. กรณีมีตัวเครื่องบินภายในประเทศ รถโดยสารภายในประเทศ หรือรถไฟ หากสายการบินมีการเปลี่ยนแปลงเที่ยวบินหรือเวลาบินใดๆก็ตาม ทางบริษัทฯไม่สามารถรับผิดชอบได้ทุกกรณี เพราะอยู่นอกเหนือการควบคุม
19. ภาพที่ใช้ในโปรแกรมเป็นภาพที่ใช้เพื่อการโฆษณาเท่านั้น
20. เอกสารต่างๆ ที่ใช้ในการยื่นวีซ่าท่องเที่ยวทวีปยุโรป ทางสถานทูตเป็นผู้กำหนดออกมา มิใช่บริษัททัวร์เป็นผู้กำหนด ท่านที่มีความประสงค์จะยื่นวีซ่าท่องเที่ยวทวีปยุโรป กรุณาจัดเตรียมเอกสารให้ถูกต้อง และครบถ้วนตามที่สถานทูตต้องการ เพราะจะมีผลต่อการพิจารณาวีซ่าของท่าน บริษัททัวร์เป็นแต่เพียงตัวกลาง และอำนวยความสะดวกในการยื่นวีซ่าเท่านั้น มิได้เป็นผู้พิจารณาวีซ่าให้กับท่าน การผ่านหรือไม่ผ่านการพิจารณาขึ้นอยู่กับสถานทูตเท่านั้น บริษัทไม่สามารถแทรกแซงการพิจารณาของสถานทูตได้

เอกสารที่ใช้ประกอบในการยื่นวีซ่า (ต้องมาแสดงตัวที่สถานทูตพร้อมสแกนนิ้วมือทุกท่าน)

หนังสือเดินทางจำเป็นต้องนำส่งเข้าสถานทูต ใช้เวลาอนุมัติวีซ่านับจากวันยื่นประมาณ 15 วันทำการ

(ในบางกรณีระยะเวลาในการพิจารณาอาจจะขยายไปถึง 30 วันขึ้นไป โดยขึ้นอยู่กับดุลยพินิจของสถานทูตไม่ว่าจะด้วยเหตุใดก็ตาม บริษัทไม่สามารถแทรกแซงได้) ระหว่างรอการพิจารณาไม่สามารถดึงหนังสือเดินทางออกมาได้ไม่ว่าจะกรณีใดก็ตาม

1. หนังสือเดินทาง Passport (ตัวจริง)

- มีหน้าเหลือสำหรับประทับตราวีซ่า อย่างน้อย 3 หน้า อายุใช้งานเหลือไม่น้อยกว่า 6 เดือน นับจากวันที่เดินทางกลับ

พร้อมถ่ายสำเนาหน้าที่มีรูปถ่าย จำนวน 2 ใบ และสำเนาวีซ่าก่อนหน้าที่เคยมี ในช่วง 3 ปี ที่ผ่านมาจาก เซงเก้น สหราชอาณาจักร สหรัฐอเมริกา แคนาดา หากวีซ่าที่เคยได้รับอยู่ในหนังสือเดินทางเล่มเก่า รบกวอนสำเนาหน้าแรกของหนังสือเดินทางและสำเนาวีซ่าที่เกี่ยวข้อง มาด้วย

- หนังสือเดินทางเล่มเก่า พร้อมสำเนา (ถ้ามี)

ข้อมูลสำคัญ!! หนังสือเดินทาง (passport) ต้องมีใบหน้าเหมือนกับรูปถ่ายที่ท่านส่งมาพร้อมกับเอกสารทำวีซ่า

- หากปัจจุบันท่านได้มีการทำศัลยกรรม เปลี่ยนแปลง เสริมรูปลักษณะบนใบหน้าให้ต่างจากเดิมมาก เช่น จมูก ตา ปาก รูปหน้า เป็นเหตุให้ไม่ตรงกับภาพถ่ายในเล่มพาสปอร์ต ท่านจะต้องดำเนินการทำหนังสือเดินทาง (Passport) ใหม่ โดยให้รูปถ่ายบนเล่มตรงกับรูปหน้าปัจจุบัน
- สำหรับเด็กในกรณีหนังสือเดินทางตอนที่ทำยังเป็นเด็กเล็ก และปัจจุบันได้มีการพัฒนา เปลี่ยนแปลงไปมาก ท่านจะต้องดำเนินการทำหนังสือเดินทาง (Passport) ใหม่ โดยให้รูปถ่ายบนเล่มตรงกับรูปหน้าปัจจุบัน

2. รูปถ่ายสี ฉากหลังเป็นสีขาวเท่านั้น ขนาด กว้าง 3.5 ซม. สูง 4.5 ซม. จำนวน 3 รูป

ถ่ายไม่เกิน 6 เดือน หน้าตรง ห้ามสวมแว่นตาหรือเครื่องประดับ ไม่ใส่คอนแทคเลนส์ ไม่ยิ้มเห็นฟัน จะต้องครอบคลุมถึงศีรษะ และด้านบนของหัวไหล่ เห็นใบหน้า, หน้าผากและใบหูชัดเจน โดยต้องเป็นรูปที่ถ่ายจากร้านถ่ายรูปเท่านั้น

3. หลักฐานแสดงสถานะการทำงาน

- **กรณีเจ้าของกิจการ** หลักฐานทางการค้า ออกให้ไม่เกิน 60 วัน (นับจากวันที่ทำการยื่นวีซ่า) พร้อมแปลเป็นภาษาอังกฤษ เช่น
 - หนังสือรับรองการจดทะเบียนบริษัทฯ (DBD) (นิติบุคคล) 1 ชุด ครอบคลุมทุกหน้า มีชื่อผู้เดินทางเป็นกรรมการของบริษัท แบบมี QR CODE ทางสถานทูตสามารถตรวจสอบได้
 - ทะเบียนพาณิชย์ (ร้านค้า/บุคคลธรรมดา) หรือใบทะเบียนการค้า ที่มีชื่อผู้เดินทางเป็นเจ้าของกิจการ แบบมี QR CODE ทางสถานทูตสามารถตรวจสอบได้

- **กรณีพนักงานบริษัท**

- ใช้หนังสือรับรองการทำงาน ภาษาอังกฤษ

มีหัวกระดาษบริษัท (ประกอบด้วยที่อยู่ เบอร์โทรศัพท์) ลายเซ็นพร้อมตราประทับบริษัท ฉบับจริง

(ชื่อ-สกุลต้องตรงตามหน้าพาสปอร์ต ใช้คำว่า "TO WHOM IT MAY CONCERN" แทนชื่อสถานทูตที่ยื่น)

ระบุตำแหน่ง เงินเดือน วันที่เริ่มทำงาน พร้อมระบุวันหยุดที่จะเดินทางสำหรับทริปนี้ *ควรให้ตรงกับวันที่จะเดินทางตามโปรแกรมจริง* ออกเอกสารให้ไม่เกิน 30 วัน (นับจากวันที่ทำการยื่นวีซ่า) พร้อมสลิปเงินเดือนย้อนหลัง 3 เดือน (หากมี)

- **กรณีข้าราชการ**

- ใช้หนังสือรับรองการทำงานจากต้นสังกัด เป็นภาษาอังกฤษ ฉบับจริง ลายเซ็นจริงไม่ใช่แบบอิเล็กทรอนิกส์

- (ชื่อ-สกุลต้องตรงตามหน้าพาสปอร์ต ใช้คำว่า “TO WHOM IT MAY CONCERN” แทนชื่อสถานทูตที่ยื่น)

- ระบุตำแหน่ง เงินเดือน วันที่เริ่มทำงาน พร้อมระบุวันลาหยุดที่จะเดินทางสำหรับทริปนี้ *ควรให้ตรงกันกับวันที่จะเดินทางตามโปรแกรมจริง* ออกเอกสารให้ไม่เกิน 30 วัน (นับจากวันที่ทำการยื่นวีซ่า) พร้อมสลิปเงินเดือนย้อนหลัง 3 เดือน (หากมี)

- **กรณีนักเรียนและนักศึกษา**

- ใช้หนังสือรับรองการเป็นนักเรียนหรือนักศึกษา เป็นภาษาอังกฤษ

- (ชื่อ-สกุลต้องตรงตามหน้าพาสปอร์ต ใช้คำว่า “TO WHOM IT MAY CONCERN” แทนชื่อสถานทูตที่ยื่น)

- มีหัวหน้าฯ (ประกอบด้วยที่อยู่ เบอร์โทรศัพท์) ลายเซ็นพร้อมตราประทับ ฉบับจริง จากสถาบันที่ศึกษาอยู่ ออกเอกสารให้ไม่เกิน 30 วัน (นับจากวันที่ทำการยื่นวีซ่า)

- **กรณีประกอบอาชีพอิสระ หรือ กิจการที่ไม่ได้จดทะเบียน**

- เช่น Freelance , ธุรกิจขายสินค้าออนไลน์ , ให้เช่าอสังหาริมทรัพย์ , นายหน้า ฯลฯ

- ผู้เดินทางจำเป็นต้องเขียนจดหมายแนะนำตนเอง เป็นภาษาอังกฤษ ชี้แจงรายละเอียดการทำงาน แหล่งที่มาของรายได้ รายได้ต่อเดือน พร้อมแนบหลักฐานเอกสารประกอบการพิจารณา เช่น รูปถ่าย , สัญญาการว่าจ้าง , สัญญาซื้อ-ขาย , สัญญาเช่า , ใบเสร็จรับเงิน , โฉนดที่ดิน หรือ หลักฐานอ้างอิงอื่นใดที่สอดคล้องกับงานที่ท่านทำ

4. หลักฐานการเงิน (สถานทูตไม่รับพิจารณาบัญชีกระแสรายวัน)

- **กรณีผู้เดินทาง ออกค่าใช้จ่ายเอง**

- ควรเลือกเป็นบัญชีเงินเดือนเข้า-ออก บัญชีที่มีการเคลื่อนไหวอยู่เสมอ

- หนังสือรับรองสถานะทางการเงินจากธนาคาร (Bank Certificate) ระบุสกุลเงิน EUR

- รายการเดินบัญชี (Bank Statement) บัญชีออมทรัพย์ส่วนตัวของผู้เดินทาง ย้อนหลังอย่างน้อย 3-6 เดือน

- โดย ชื่อ-นามสกุล เป็นภาษาอังกฤษ ตรงกับพาสปอร์ตเล่มปัจจุบันที่ใช้เดินทางทุกตัวอักษร , ต้องมีเลขที่บัญชีระบุอยู่ทุกหน้า มีลายเซ็นของเจ้าหน้าที่และตราประทับธนาคารทุกหน้า (สถานทูตพิจารณาบัญชีออมทรัพย์เป็นเป็นหลัก) มียอดเงินคงเหลือในบัญชีออมทรัพย์นั้น ๆ ไม่ต่ำกว่า 6 หลัก

- **กรณีผู้เดินทางไม่ได้ออกค่าใช้จ่ายเอง เอกสารที่ต้องจัดเตรียมเพิ่ม**

- (บุคคลที่สามารถรับรองค่าใช้จ่ายได้ ต้องเป็น พ่อ แม่ พี่น้อง ที่มีสายเลือดเดียวกัน หรือ สามีภรรยา เท่านั้น)

- หนังสือรับรองค่าใช้จ่ายในการเดินทางจากธนาคาร (Bank Sponsor) ของผู้ให้การรับรอง เพื่อรับรองค่าใช้จ่ายให้กับท่าน

- รายการเดินบัญชี (Bank Statement) บัญชีออมทรัพย์ของผู้ให้การรับรอง ย้อนหลังอย่างน้อย 3-6 เดือน

- โดย ชื่อ-นามสกุล เป็นภาษาอังกฤษ ตรงกับพาสปอร์ตเล่มปัจจุบันที่ใช้เดินทางทุกตัวอักษร ทั้งของผู้ให้การรับรองและผู้ถูกรับรอง , ต้องมีเลขที่บัญชีระบุอยู่ทุกหน้า มีลายเซ็นของเจ้าหน้าที่และตราประทับธนาคารทุกหน้า (สถานทูตพิจารณาบัญชีออมทรัพย์เป็นเป็นหลัก) มียอดเงินคงเหลือในบัญชีออมทรัพย์นั้น ๆ ไม่ต่ำกว่า 6 หลัก

- เอกสารแสดงความสัมพันธ์ระหว่างผู้ให้การรับรองและผู้ที่ถูกรับรอง เช่น สำเนาทะเบียนสมรส , สูติบัตร , ทะเบียนบ้าน พร้อมแปลเป็นภาษาอังกฤษ

****โปรดทราบ ถึงแม้จะมีผู้อื่นรับรองค่าใช้จ่ายให้ก็ตาม ท่านยังคงต้องแสดงเอกสารการเงินส่วนตัวของตนเองด้วย****
สำคัญมาก **สำหรับผู้เดินทางที่มีอายุตั้งแต่ 18 ปีบริบูรณ์ขึ้นไป จำเป็นต้องแสดงเอกสารทางการเงิน (BANK STATEMENT และ BANK CERTIFICATE) ของตนเอง เพื่อใช้ในการยื่นประกอบการพิจารณาด้วย**

หมายเหตุ การขอรายการเดินบัญชี (Bank Statement) โปรดเคลื่อนไหวรายการเดินของบัญชีของท่าน โดย โอนเข้า หรือ ถอนออก ก่อนล่วงหน้า 1 วัน แล้วค่อยไปทำเอกสารการเงินที่ธนาคารวันถัดไป ต้อง UPDATE รายการเคลื่อนไหวของบัญชี ยอดสุดท้าย ไม่เกิน 7 วัน นับจากวันที่ยื่นวีซ่า ตัวอย่างเช่น หากท่านได้ควียื่นวีซ่าวันที่ 12 ก.ค. ยอดเงินรายการสุดท้ายที่โชว์ใน Statement ควรเป็นหลัง วันที่ 6 ก.ค. เป็นต้นไป

5. เอกสารส่วนตัว อย่างละ 1 ชุด ถ่ายสำเนาจากเอกสารฉบับจริง รายละเอียดข้อมูลต้องชัดเจน

- สำเนาบัตรประชาชน
- สำเนาทะเบียนบ้าน
- สำเนาทะเบียนสมรส , สำเนาทะเบียนหย่า , สำเนาใบมรณะบัตร (กรณีหย่า) พร้อมแปลเป็นภาษาอังกฤษ
- สำเนาใบเปลี่ยนชื่อ , สำเนาใบเปลี่ยนนามสกุล , คำนำหน้านาม (หากเคยมีการเปลี่ยนแปลง) กรณีที่ผู้เดินทางเคยใช้คำนำหน้าว่า นาง มาก่อน และกลับมาใช้ นางสาว อีกครั้ง ต้องยื่นเอกสารที่มีบันทึกสลักหลังมาด้วย พร้อมแปลเป็นภาษาอังกฤษ
- สำเนาสูติบัตร (กรณีอายุต่ำกว่า 18 ปี) พร้อมแปลเป็นภาษาอังกฤษ

เอกสารเพิ่มเติม กรณีผู้เดินทางเป็นผู้เยาว์ อายุต่ำกว่า 18 ปี

- ในวันนัดหมายยื่นวีซ่า ทั้งบิดา มารดา ต้องมาแสดงตัวพร้อมบุตร และต้องลงชื่อรับรองในแบบฟอร์มสมัครวีซ่าร่วมกันต่อเจ้าหน้าที่รับยื่นวีซ่า

หากผู้สมัครเดินทางกับบิดาและมารดา: สำเนาสูติบัตรและทะเบียนบ้าน พร้อมแปลเป็นภาษาอังกฤษ

หากผู้สมัครอายุต่ำกว่า 18 ปีและเดินทางกับผู้ปกครองคนใดคนหนึ่ง: หนังสือยินยอมฉบับจริงจากอำเภอ และรับรองโดยกระทรวงต่างประเทศ, ลงนามโดยผู้ปกครองที่ไม่ได้เดินทางร่วมกับผู้เยาว์ โดยระบุการยินยอมว่าให้บุตรเดินทางไปกับใคร มีความสัมพันธ์อะไรกับเด็ก ฉบับภาษาอังกฤษ , สูติบัตร (สำเนาและตัวจริง) พร้อมแปลเป็นภาษาอังกฤษ และ ทะเบียนบ้าน (ตัวจริงและสำเนา) พร้อมแปลเป็นภาษาอังกฤษ

หากผู้เยาว์เดินทางโดยลำพังไม่ได้เดินทางพร้อมบิดาและมารดา : หนังสือยินยอมให้เดินทางไปต่างประเทศจากอำเภอ และรับรองโดยกระทรวงการต่างประเทศลงนามโดยบิดาและมารดาคู่กัน โดยระบุการยินยอมว่าให้บุตรเดินทางไปกับใคร มีความสัมพันธ์อะไรกับเด็ก ฉบับภาษาอังกฤษ , สูติบัตร (ตัวจริงและสำเนา) พร้อมแปลเป็นภาษาอังกฤษ และทะเบียนบ้าน(ต้นฉบับและสำเนา) พร้อมแปลเป็นภาษาอังกฤษ , เอกสารของบิดามารดา สำเนาทะเบียนบ้าน, บัตรประชาชน พร้อมแปลเป็นภาษาอังกฤษ

หากบิดาหรือมารดาคนใดคนหนึ่งถึงแก่กรรม ให้มรณบัตร (ฉบับจริงและสำเนา) พร้อมแปลเป็นภาษาอังกฤษ

หากผู้ปกครองคนใดคนหนึ่งมีอำนาจปกครองแต่เพียงผู้เดียว เอกสารศาลภาษฎีกาสั่ง รับรองผ่านกระทรวงการต่างประเทศ พร้อมแปลเป็นภาษาอังกฤษ หากส่งเอกสารจากประเทศอื่นนอกเหนือจากประเทศไทย จำเป็นต้องมีการรับรองจากสถานทูตที่มีอำนาจในประเทศไทย

โปรดทราบ เอกสารหนังสือยินยอมให้บุตรเดินทางไปต่างประเทศ (ทั้งฉบับภาษาไทยและภาษาอังกฤษ) เมื่อผู้ปกครอง บิดา มารดา ไปทำที่เขตหรือที่ว่าการอำเภอเรียบร้อยแล้ว ท่านต้องนำเอกสารต้นฉบับที่สำนักงานเขต / ที่ว่าการอำเภอ ออกให้ ส่งให้กรมการกงสุล กระทรวงการต่างประเทศ รับรองนิติกรณ์เอกสารให้เรียบร้อยก่อน ถึงจะนำส่งให้บริษัททัวร์

เช็คสถานที่ให้บริการรับรองนิติกรณ์เอกสาร SCAN QR CODE ด้านล่าง



เอกสารเพิ่มเติม กรณีเป็นผู้เดินทางต่างชาติ

- ใบอนุญาตทำงานฉบับจริงและสำเนา วีซ่าและใบอนุญาตเข้าเมืองอีกครั้งจากสำนักงานตรวจคนเข้าเมืองของไทยจะใช้งานได้หลังจากกลับมาจากประเทศชงเก้น

(Only applicable for Non-Thai citizens)

Original Work Permit and copy, Visa and Re-Entry permit from Thai Immigration valid after coming back from Schengen States.

หมายเหตุสำคัญ!! :

- เพื่อเป็นประโยชน์ในการยื่นวีซ่า กรุณากรอกข้อมูลในแบบฟอร์มทำรายการ ให้ตรงกับข้อมูลตามความเป็นจริง เนื่องด้วยเป็นประวัติข้อมูลส่วนตัวของท่านเอง ทางบริษัทไม่สามารถกรอกข้อมูลแทนท่านได้ ส่งพร้อมสำเนาพาสปอร์ต ในทันทีหลังจากการจอง หากดำเนินการล่าช้าหรือกรอกข้อมูลเป็นเท็จ อาจส่งผลกระทบต่อกระบวนการพิจารณาวีซ่า บริษัทฯ ขอสงวนสิทธิ์ไม่รับผิดชอบทุกกรณี
- หากท่านเคยได้รับวีซ่า Schengen มาแล้วภายในระยะเวลาไม่เกิน 3 ปี รบกวนถ่ายรูปหน้า Visa Schengen ส่งมาคู่กันพร้อมกับหน้าพาสปอร์ตเล่มปัจจุบันที่ใช้เดินทาง (กรณีหากวีซ่าอยู่ในพาสปอร์ตเล่มเก่า รบกวนถ่ายหน้าพาสปอร์ตเล่มเก่ามาควบคู่กันด้วย)
- กรณีที่ลูกค้านับอายุอาชีพในใบกรอกข้อมูลว่าเป็น เจ้าของธุรกิจ / Business Owner รบกวนถ่ายรูปหน้าหนังสือรับรองบริษัท หน้าแรกที่มีชื่อบริษัท ที่อยู่ และชื่อกรรมการในบริษัท ส่งมาให้ทางเจ้าหน้าที่ Visa เพิ่มเติม หากท่านไม่ได้จดทะเบียนบริษัท สามารถใช้ใบจดทะเบียนพาณิชย์ หรือเขียนอธิบายถึงธุรกิจที่ท่านทำในปัจจุบันโดยละเอียด พร้อมภาพถ่ายหน้าร้าน หรือ หน้าเพจ IG ในกรณีขายของออนไลน์ เพื่อไม่ให้เกิดข้อผิดพลาดในขั้นตอนการกรอกข้อมูลยื่นขอวีซ่า
- หากสถานทูตมีการสุ่มเรียกสัมภาษณ์บางท่าน ทางบริษัทฯขอความร่วมมือในการเชิญท่านไปสัมภาษณ์ตามนัดหมายและโปรดแต่งกายสุภาพ พร้อมเตรียมเอกสารตัวจริงทั้งหมดตามที่สถานทูตร้องขอไปในวันนัดสัมภาษณ์ด้วย ทั้งนี้ทางบริษัทฯ จะส่งเจ้าหน้าที่ไปอำนวยความสะดวกและประสานงานแก่ท่าน
- สถานทูตอาจมีการขอเอกสารอย่างอื่นเพิ่มเติมอย่างกะทันหัน ตามดุลพินิจของสถานทูต จึงขอความกรุณาเตรียมเอกสารเพิ่มเติมให้ครบถ้วน ตามที่สถานทูตร้องขอ เพื่อความสะดวกในการพิจารณาอนุมัติวีซ่า
- กรณีที่ท่านยกเลิกการเดินทางภายหลังจากได้วีซ่าแล้ว ทางบริษัทฯขอสงวนสิทธิ์ในการแจ้งสถานทูตยกเลิกวีซ่า ของท่าน เนื่องจากการขอวีซ่าในแต่ละประเทศจะถูกบันทึกไว้เป็นสถิติในนามของบริษัทฯ
- ทางสถานทูตจะรับพิจารณาเฉพาะท่านที่มีเอกสารพร้อมและมีความประสงค์ที่จะเดินทางไปท่องเที่ยวยังประเทศตามที่ระบุเท่านี้ การปฏิเสธวีซ่าอันเนื่องมาจากหลักฐานในการขอวีซ่าปลอมหรือผิดวัตถุประสงค์ในการยื่นขอวีซ่าท่องเที่ยว ทางบริษัทฯ ขอสงวนสิทธิ์ในการคืนเงินทุกกรณี
- การบิดเบือนข้อเท็จจริงประการใดก็ตามอาจจะถูกระงับมิให้เดินทางเข้าประเทศในกลุ่มชงเก้นเป็นการถาวร และถึงแม้ว่าท่านจะถูกปฏิเสธ วีซ่าสถานทูตไม่คืนค่าธรรมเนียมที่ได้ชำระไปแล้วและหากต้องการขอยื่นคำร้องใหม่ก็ต้องชำระค่าธรรมเนียมใหม่ทุกครั้ง

แบบฟอร์มสำหรับกรอกข้อมูลยื่นวีซ่าเชงเก้น

โปรดกรอรายละเอียดให้ครบถ้วน เพื่อประโยชน์ในการยื่นวีซ่าของท่าน (กรุณากรอกข้อมูลเป็นภาษาอังกฤษ)

1. ชื่อ-นามสกุล (ภาษาอังกฤษ).....
2. ชื่อ-นามสกุลเดิมตอนเกิด (ภาษาอังกฤษ)
3. เพศ ชาย หญิง
4. ที่อยู่ตามสำเนาทะเบียนบ้าน (ภาษาอังกฤษ)
-รหัสไปรษณีย์.....
5. ที่อยู่พำนักปัจจุบัน กรณีไม่ตรงกับสำเนาทะเบียนบ้าน (ภาษาอังกฤษ)
-รหัสไปรษณีย์.....
6. โทรศัพท์มือถือ (โปรดระบุ)โทรศัพท์บ้าน (ถ้ามี)
- อีเมลแอดเดรส
7. อาชีพปัจจุบัน
- ตำแหน่งงาน (ตรงกับที่ระบุในหนังสือรับรองการทำงาน)
-
8. ชื่อสถานที่ทำงาน , ธุรกิจ , ร้านค้า (หากประกอบกิจการค้าขาย) , โรงเรียน หรือมหาวิทยาลัย) โปรดระบุอย่างชัดเจน
-
-ที่อยู่ทำงาน.....
- รหัสไปรษณีย์โทรศัพท์ที่ทำงาน.....อีเมล.....
9. รายได้ต่อเดือน
10. สถานภาพ โสด หย่า แต่งงาน(ไม่จดทะเบียน)
- สมรส หม้าย แยกกันอยู่ อยู่กินฉันสามี ภรรยา
11. ชื่อ-สกุลคู่สมรส (ถ้ามี).....
- วัน/เดือน/ปี เกิด..... สถานที่เกิด.....
12. ชื่อ-สกุลของบิดา
- วัน/เดือน/ปี เกิด..... สถานที่เกิด.....
13. ชื่อ-สกุลของมารดา.....
- วัน/เดือน/ปี เกิด..... สถานที่เกิด.....
14. ท่านมี Passport เล่มเก่าหรือไม่ ถ้ามี ขอรายละเอียดดังนี้
- เลขพาสปอร์ต..... วันออก วันหมดอายุ ออกให้ ณ ประเทศ
15. ยอดเงินคงเหลือในบัญชีออมทรัพย์ (ที่ท่านใช้แสดงกับสถานทูตเพื่อยืนยันคำร้องขอวีซ่า โดยประมาณ)
-

16. วีซ่า Schengen ที่เคยได้รับในระยะเวลา 3 ปีที่ผ่านมา (โปรดระบุรหัสประเทศและเลขวีซ่า)
- ไม่เคย เคยได้ ใช้ได้ตั้งแต่วันที่..... ถึงวันที่
17. เคยถูกพิมพ์ลายนิ้วมือเพื่อการขอวีซ่าเช่นกันก่อนหน้านี้
- ไม่เคย เคยได้ (ระบุวัน/เดือน/ปี ที่ดำเนินการ หากทราบ)
18. ท่านเคยถูกปฏิเสธวีซ่าหรือไม่
- ไม่เคย เคยได้ (เหตุผลในการปฏิเสธ).....
19. ความรับผิดชอบค่าใช้จ่ายในการดำรงชีพระหว่างการเดินทางและพำนักของผู้ร้องขอ
- ตัวผู้ขอวีซ่าเอง บัตรเครดิต เงินสด
- มีผู้อื่นออกค่าใช้จ่ายให้ (บิดา-มารดา/ญาติ/บริษัท/องค์กร)
- กรณาระบุชื่อ
- ความสัมพันธ์

หมายเหตุ : สถานทูตใช้เวลาอนุมัติวีซ่าขึ้นับจากวันยื่นประมาณ 15 วันทำการ (ไม่นับวันหยุดและวันเสาร์,อาทิตย์) ในวันยื่นวีซ่า หนังสือเดินทางของท่านต้องนำส่งเข้าสถานทูต ระหว่างรอการพิจารณาไม่สามารถดึงหนังสือเดินทางออกมาได้ไม่ว่าจะกรณีใดก็ตาม การยื่นวีซ่าแต่ละครั้งกับบริษัททัวร์ จะทำการยื่นวีซ่าแบบหมู่คณะ ต้องมีจำนวน 15 คน ขึ้นไป โดยทางศูนย์รับยื่นวีซ่าจะเป็นผู้กำหนดวันยื่นวีซ่าเท่านั้น ถ้าหากผู้เดินทางไม่สามารถไปยื่นวีซ่าในวันที่กำหนดได้ อาจมีค่าใช้จ่ายเพิ่มเติม

ข้อมูลเพิ่มเติมในการจองทัวร์

1. ท่านแพ้อาหาร หรือไม่ (โปรดระบุ เช่น แพ้กุ้ง , แพ้อาหารทะเล)
- ได้ทุกประเภท
- แพ้อาหาร (โปรดระบุ).....
2. ท่านต้องการ รีแควส อาหารกรณีพิเศษ หรือไม่ (มีค่าใช้จ่ายเพิ่ม) (เช่น อาหารเจ , อาหารมังสวิรัต , อาหารสำหรับมุสลิม)
- (โปรดระบุ).....
- *** การรีแควสอาหารจะไม่สามารถระบุเมนูได้ ทั้งนี้ขึ้นอยู่กับร้านอาหาร ณ มื้อนั้น ๆ เป็นผู้จัดทำค่ะ *****
3. ท่านต้องการ รีแควสห้องพัก หรือไม่
- TWIN ROOM (เตียงเล็ก 2 เตียง)
- DOUBLE ROOM (เตียงใหญ่ 1 เตียง)

หมายเหตุ สิ่งที่ท่านรีแควส จะยังไม่ได้เป็นการคอนเฟิร์ม ทางบริษัทจะแจ้งรีแควสของท่านไปยังร้านอาหาร , โรงแรมให้ก่อนนะคะ และรอการตอบกลับว่าจะได้ในสิ่งที่ท่านร้องขอ หรือไม่ ซึ่งจะทราบก่อนวันเดินทาง 3-5 วัน