



บริษัท ชูฟ้า อากาศ จำกัด

SUGAR AGAPE CO.,LTD.

135/19 ม.เพชรทิว พิวเจอร์พาร์ครังสิต ช.รังสิต-นครนายก15
ตำบลประชาธิปัตย์ อำเภอรังสิต จังหวัดปทุมธานี 12130

ใบอนุญาตประกอบธุรกิจนำเที่ยวเลขที่ 11/11362

☎ 091-197-5643

📧 @sugaragape

📌 เกี่ยวกับน้ำตาล

✉ sugaragape@gmail.com

🌐 www.sugaragape.com



ZGTPE-2617BR

5 วัน 3 คืน



✈️ สายการบิน
FULL SERVICE



มีบริการรถรับ-ส่ง
ไปเก๋ตาวัน

TAIWAN

ไทเป ไทจง เจียอี้ ล่องเรือสุริยันจันทร์
อาลีซาน เก๋ตาวันปีใหม่ 2027



แถมฟรี!!

ประกันอุบัติเหตุ

ฉลอง COUNTDOWN 2027 ชมพลุสุดอลังการ ณ ตึกไทเป 101
ล่องเรือทะเลสาบสุริยันจันทร์ นั่งรถไฟโบราณอาลีซาน
เช็กอินบูธราโนแห่งไต้หวัน ซุปบึงจู่เจี้ยนดังซีเหมินตึง

🗓️ เดินทาง

25-29 ธ.ค. 69
28 ธ.ค. 69 - 01 ม.ค. 70

ราคาเริ่ม

29,990



เมนูพิเศษ!!

"ซาบู" สโตล์ไต้หวัน
และ "เสี่ยวหลงเปา"

🍴 บริการอาหาร
7 มื้อ+บนเครื่อง

🏠 พักโรงแรม
3 ดาว

🧳 น้ำหนักกระเป๋า
23 กก.

👤 ออกเดินทาง
15 คน

✅ เที่ยวครบทุกวัน
✅ บริการนำดื่มทุกวัน

เกี่ยวกับเรา...ไม่มีวันสิ้นสุด

LET'S GO GROUP



ZGTPE-2617BR

5 วัน 3 คืน



→ สายการบิน FULL SERVICE



มีบริการรถรับ-ส่ง ไปเกาทัณฑ์

TAIWAN

ไทเป ไทจง เจียอี้ ล่องเรือสุริยันจันทรา
อาลีซาน เกาทัณฑ์ปีใหม่ 2027



แถมฟรี!!

ประกันอุบัติเหตุ

ฉลอง COUNTDOWN 2027 ชมพลุสุดอลังการ ณ ตึกไทเป 101
ล่องเรือทะเลสาบสุริยันจันทรา นั่งรถไฟโบราณอาลีซาน
เช็กอินบูธโนแห่งไต้หวัน ช้อปบั้งจุใจย่านดั่งซีเหมินติง

🎵 เดินทาง

25-29 ธ.ค. 69
28 ธ.ค. 69 - 01 ม.ค. 70

ราคาเริ่ม

29,990



เมนูพิเศษ!!

"ชาบู" สไตล์ไต้หวัน
และ "เสี่ยวหลงเปา"



บริการอาหาร

7 มื้อ+บนเครื่อง



พักโรงแรม

3 ดาว



น้ำหนักกระเป๋า

23 กก.



ออกเดินทาง

15 คน



เที่ยวครบทุกวัน



บริการนำเที่ยวทุกวัน

เที่ยวกับเรา...ไม่มีวันสิ้นสุด

LET'S GO GROUP



ZGTPE-2617BR

5 วัน 3 คืน

EVA AIR
A STAR ALLIANCE MEMBER✈️ สายการบิน
FULL SERVICE

TAIWAN

ไทเป ไทจง เจียอี้ ล่องเรือสุริยันจันทรา
อาลีซาน เคาร์ตาวนัปีใหม่ 2027

✈️ EVA AIR (BR)

🕒 5 วัน 3 คืน

📅 ธันวาคม 2569 - มกราคม 2570

👉 เริ่ม 29,990 บาท

เที่ยวบิน : ขาไป

BKK	✈️	TPE
ไฟล์บิน BR206	เวลาออก 02:15	เวลาถึง 06:50

เที่ยวบิน : ขากลับ

TPE	✈️	BKK
ไฟล์บิน BR205	เวลาออก 20:45	เวลาถึง 23:40

วันที่	โปรแกรมทัวร์	อาหาร			โรงแรม
		เช้า	เที่ยง	เย็น	
1	สนามบินสุวรรณภูมิ			✈️	
2	สนามบินเถาหยวน - เมืองไทจง - วัดเหวินหวู่ - ล่องเรือทะเลสาบสุริยันจันทรา - เกาะลาถู - นั่งกระเช้าลอยฟ้าชมวิวทะเลสาบสุริยันจันทรา - เฝิงเจียไนท์มาร์เก็ต	⊗	✔️	⊗	CHIA YI KING HOTEL หรือเทียบเท่า ★★ ★
3	เมืองเจียอี้ - ร้านชาอู่หลง - อุทยานแห่งชาติอาลีซาน - รถไฟสายโบราณ	✔️	✔️	✔️ ชาบู	THICHUNG AREA HOTEL หรือเทียบเท่า ★★ ★
4	ศูนย์สรีรยสุขภาพ - ร้านขนมพายสับประรด - บูรโนแห่งไต้หวัน หมู่บ้านโบราณจิวเฟิ่น - ซีเหมินติง - COUNTDOWN ดุพลู ตึกไทเป 101	✔️	✔️ เสี่ยวหลงเปา	⊗	NEW TAIPEI AREA HOTEL หรือเทียบเท่า ★★ ★
5	อนุสรณ์สถานเจียงไคเชก - ร้านเครื่องสำอาง - วัดหลงซาน - ตึกไทเป 101 หมู่บ้านประวัติศาสตร์ซื้อช้อปปิ้งหนันซุน - ห้างเอาท์เล็ตมิตซูบิชิ - สนามบินเถาหยวน - สนามบินสุวรรณภูมิ	✔️	⊗	✈️	

*** รายการทัวร์ข้างต้นอาจมีการปรับเปลี่ยนตามความเหมาะสม ***

บริการอาหาร
7 มื้อ+บนเครื่องพักโรงแรม
3 ดาวน้ำหนักกระเป๋า
23 กก.ออกเดินทาง
15 คน✔️ เกี่ยวครบทุกวัน
✔️ บริการน้ำดื่มทุกวัน

เที่ยวกับเรา...ไม่มีวันสิ้นสุด

LET'S GO
GROUP

อัตราค่าบริการ ราคาทัวร์/ท่าน

วันเดินทาง	พักห้องละ 2-3 ท่าน	เด็กอายุไม่เกิน 12 ปี	ไม่รวม ตัวเครื่องบิน	ราคาห้องพักเดี่ยว
25 - 29 ธันวาคม 2569	29,990	29,990	24,990	8,000
28 ธ.ค. 2569 - 01 ม.ค. 2570	31,990	31,990	26,990	9,000

อัตราค่าบริการสำหรับ เด็กอายุไม่เกิน 2 ปี ณ วันเดินทางกลับ (Infant) ท่านละ 10,000 บาท
 ราคาทัวร์ไม่รวมค่าทิปไกด์ และคนขับรถ ท่านละ 1,500 บาท เก็บ ณ สนามบินสุวรรณภูมิในวันเดินทาง

สำคัญโปรดอ่าน

- กรุณาทำการจองล่วงหน้าก่อนเดินทางอย่างน้อย 55 วัน พร้อมสำเนาหนังสือเดินทางและชำระเงินมัดจำ **ท่านละ 13,000 บาท/ท่าน** โดยชำระส่วนที่เหลือ 45 วัน ก่อนการเดินทาง กรณีวันเดินทางน้อยกว่า 30 วัน ต้องชำระค่าทัวร์เต็มจำนวน 100% เท่านั้น
- อัตราค่าบริการนี้ จำเป็นต้องมีผู้เดินทาง จำนวน 15 ท่าน ขึ้นไป ในแต่ละคณะ กรณีที่มีผู้เดินทางไม่ถึงตามจำนวนที่กำหนด ทางบริษัทฯ ขอสงวนสิทธิ์ในการเลื่อนการเดินทาง หรือเปลี่ยนแปลงอัตราค่าบริการ (ปรับราคาเพิ่มขึ้น เพื่อให้คณะได้ออกเดินทาง ตามความต้องการ)
- ท่านที่ต้องออกบัตรโดยสารภายในประเทศ (ตัวเครื่องบิน, รถทัวร์, รถไฟ) กรุณาสอบถามที่เจ้าหน้าที่ทุกครั้งก่อนทำการออกบัตรโดยสาร เนื่องจากสายการบินอาจมีการปรับเปลี่ยนไฟล์ท หรือ เวลาบิน โดยไม่แจ้งให้ทราบล่วงหน้า และการแนะนำจากเจ้าหน้าที่เป็นเพียงการแนะนำเท่านั้น
- ระหว่างท่องเที่ยวหากนักท่องเที่ยวได้รับการตรวจยืนยันว่ามีเชื้อโควิด ทางโรงแรมอาจมีค่าทำความสะอาดห้องพักเพิ่มเติม ถ้ามี (ไม่รวมอยู่ในรายการทัวร์) ในกรณีที่ภาครัฐทั้งไทย และประเทศปลายทางมีข้อกำหนดในการกักตัว หรือ การตรวจหาเชื้อโควิด-19 ทุกประเภท ผู้เดินทางต้องรับผิดชอบค่าใช้จ่ายส่วนนี้ด้วยตัวท่านเอง ถ้ามี (ไม่รวมอยู่ในรายการทัวร์)
- รวมภาษีสนามบินทุกแห่งและภาษีน้ำมัน ณ วันที่ 11 มิถุนายน 2569
 (บริษัทฯ ขอสงวนสิทธิ์ในการเก็บส่วนต่างเพิ่มกรณีที่มีการเรียกเก็บจากสายการบิน)

**** อัตราค่าบริการนี้เฉพาะพาสปอร์ตไทยเท่านั้น ในกรณีพาสปอร์ตต่างชาติ จ่ายเพิ่ม ท่านละ 2,000 บาท ****

**** กรณีไม่ประสงค์ลงรัฐบาลได้วัน จ่ายเพิ่ม ท่านละ 2,000 NTD ****



Day1 สนามบินสุวรรณภูมิ

22.35 น. นัดหมายพร้อมกันที่ **สนามบินสุวรรณภูมิ ชั้น 4** อาคารผู้โดยสารขาออก เคาน์เตอร์สายการบิน **EVA AIR (BR)** โดยมีป้ายต้อนรับ เลทส์โกกรุป และมีเจ้าหน้าที่คอยอำนวยความสะดวกพร้อมแนะนำข้อมูลในการเดินทางให้แก่ท่าน



Day2 สนามบินเถาหยวน - เมืองไทจง - วัดเหวินหวู่ - ล่องเรือทะเลสาบสุริยันจันทรา - เกาะลาลู - นั่งกระเช้าลอยฟ้า ชมวิวทะเลสาบสุริยันจันทรา - ฝิ่งเจี้ยนไนท์มาร์เก็ต

02.15 น. นำท่านออกเดินทางสู่ **สนามบินเถาหยวน** สาธารณรัฐจีน (ไต้หวัน) โดยสายการบิน **EVA AIR (BR)** เที่ยวบินที่ **BR206** ใช้เวลาเดินทางประมาณ 3 ชั่วโมง 55 นาที

06.50 น. เดินทางถึง **สนามบินเถาหยวน** สาธารณรัฐจีน (ไต้หวัน) หลังจากนั้นนำท่านผ่านขั้นตอนการตรวจคนเข้าเมือง พร้อมรับสัมภาระ (เวลาท้องถิ่นเร็วกว่าประเทศไทย 1 ชั่วโมง) พร้อมออกเดินทางท่องเที่ยว
นำท่านเดินทางสู่ **เมืองไทจง (Taichung)** เป็นเมืองใหญ่อันดับสองของไต้หวัน มีสภาพอากาศที่อบอุ่นน่าเที่ยวตลอดทั้งปี โดยมีอุณหภูมิเฉลี่ย 22.4 องศาเซลเซียสเท่านั้น นอกจากนี้ยังเป็นแหล่งอุตสาหกรรมและการค้าที่สำคัญของไต้หวันแล้ว ยังเป็นเมืองที่มีวัฒนธรรมและประวัติศาสตร์ที่น่าสนใจอีกด้วย

EVA AIR
A STAR ALLIANCE MEMBER

สายการบิน EVA AIR (BR)
Wings Around the World

น้ำหนักกระเป๋า **23 KG/กาน**

ที่นั่งกว้าง นิ่งสบาย บริการอาหาร ระดับพรีเมียม ความบันเทิง ครบครัน บริการอบอุ่น ประทับใจ

23 KG



จากนั้นนำท่านเดินทางสู่ **วัดเหวินหวู่ (Wenwu Temple)** สร้างขึ้นในปี ค.ศ. 1938 ตั้งอยู่ทางด้านขวาของทะเลสาบสุริยันจันทรา ภายในวัดมีรูปปั้นของซ่งจื้อและเทพกวนอู (เทพเจ้าแห่งปัญญา และเทพเจ้าแห่งความซื่อสัตย์) ซึ่งชาวไต้หวันเชื่อกันว่า หากได้บูชาเทพเจ้ากวนอู จะได้ประสบความสำเร็จในหน้าที่การงาน มีแต่คนจงรักภักดี หรือหากวางแผนสิ่งใด ก็ประสบความสำเร็จตามปรารถนา จึงทำให้ได้รับความนิยมจากชาวไต้หวัน ที่มาสักการะขอพรองค์เทพในวัดแห่งนี้ ด้านหน้ามี **สิงโตหินอ่อน (Chinese Guardian Lion)** 2 ตัว มูลค่าตัวละ 1 ล้านเหรียญไต้หวัน ชาวไต้หวันเชื่อว่าเป็นสิงโตผู้พิทักษ์และจะอยู่เป็นคู่ชาย-หญิงอยู่เสมอ ซึ่งตัวผู้อยู่ทางขวาเหยียบลูกโลก ตัวเมียอยู่ทางซ้ายกับลูกสิงโตตัวน้อย

เที่ยง บริการอาหารกลางวัน ณ ภัตตาคาร (1)

นำท่าน **ล่องเรือทะเลสาบสุริยันจันทรา (Sun Moon Lake)** แบบหมุกณะ ให้ท่านได้ชมทัศนียภาพอันสวยงามของทะเลสาบสุริยันจันทรา แลนด์มาร์คสำคัญของไต้หวัน ที่มาของชื่อทะเลสาบสุริยันจันทรานั้นมาจากมีลักษณะรูปร่างทางตอนเหนือคล้ายพระอาทิตย์ ทางตอนใต้มีรูปร่างกลมคล้ายพระจันทร์ พื้นที่รอบทะเลสาบยังอุดมไปด้วยทรัพยากรทางธรรมชาติและสิ่งมีชีวิตมากมาย อาทิ ปลา นก และสัตว์อื่นๆ หลากหลายสายพันธุ์



แนะนำของกินอร่อยๆ **ไข่ต้มใบชาอาม่า** รสเค็มนิดๆ ไข่ขาวไข่แดงไม่กระด้าง นุ่มหนึบๆ คล้ายไข่พะโล้เป็นร้านไข่ต้มใบชาที่อร่อยมากในไต้หวัน

ระหว่างล่องเรือชมบรรยากาศที่สวยงามในทะเลสาบ มี **เกาะลาลู (Lalu Island)** ตั้งอยู่กลางทะเลสาบสุริยันจันทรา เป็นที่รู้จักกันในนามเกาะบนน้ำ อดีตบริเวณนี้เป็นที่อาศัยของชนเผ่าพื้นเมือง จนกระทั่งปี ค.ศ. 1946 ทางรัฐบาลไต้หวันได้เปลี่ยนชื่อเป็น เกาะกวงฮวา (Guanghua Island) ต่อมาปี ค.ศ. 1999 ได้เกิดแผ่นดินไหวครั้งใหญ่ทำให้ทะเลสาบสุริยันจันทราได้รับความเสียหายทำให้มีการค้นพบซากอารยธรรมและของใช้โบราณของชนเผ่าพื้นเมือง จนปี ค.ศ. 2000 จึงกลับมาใช้ชื่อเดิมเป็นเกาะลาลูจนถึงปัจจุบัน ในอดีตชนเผ่าพื้นเมืองใช้เกาะลาลูเป็นสถานที่ศักดิ์สิทธิ์

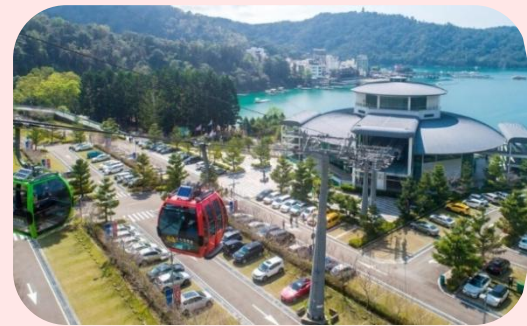




นำท่าน **นั่งกระเช้าลอยฟ้าชมวิวทะเลสาบสุริยันจันทรา (Sun Moon Lake Ropeway)** ท่านจะได้เพลิดเพลินไปกับความงามทาง ธรรมชาติที่มีชื่อเสียงระดับโลก ขึ้นกระเช้าลอยฟ้าและเมื่อความสูงค่อยๆ สูงขึ้น ภูเขาสีเขียวและทะเลสาบสีฟ้าจะปรากฏตรงหน้าท่าน เช่นเดียวกับทะเลสาบสุริยันจันทราที่ล้อมรอบด้วยต้นไม้ ล้อมรอบด้วยพืชพรรณเขียวชอุ่ม เมฆสีขาวและท้องฟ้าสีคราม ท่านจะได้เพลิดเพลินไปกับวิวทิวทัศน์ที่แสนอลังการสุดลูกหูลูกตา

หมายเหตุ: กรณีกระเช้าปิดซ่อมบำรุง หรือปิดเนื่องจากสภาพอากาศ ทางบริษัทฯ จะทำการคืนเงินค่าส่วนต่างกระเช้าผู้ใหญ่วันละ 200 เหรียญได้ทุกวัน

นำท่านเดินทางสู่ **เฟิงเจียไนท์มาร์เก็ต (Feng Chia Night Market)** ตั้งอยู่ที่เมืองไทจง ใกล้มหาวิทยาลัยเฟิงเจีย (Feng Chia University) ครอบคลุมพื้นที่ทั้งตลาดกลางคืนเฟิงเจีย-เหวินหว่า (Feng Chia-Wenhua Night Market) ถนนเฟิงเจีย (Feng Chia Rd.) และถนนฟูซิง (Fuxing Rd.) ตลาดกลางคืนแห่งนี้ถือได้ว่าเป็นตลาดกลางคืนชื่อดังของเมืองไทจงและที่ใหญ่ที่สุดในไต้หวัน มีของขายมากมายให้ทุกท่านได้อิสระช้อปปิ้งกันอย่างจุใจภายในมีสินค้าคุณภาพดี เสื้อผ้า รองเท้า กระเป๋า เครื่องสำอาง อาหารท้องถิ่นและอาหารแบบสตรีทฟู้ดมากมายให้ลิ้มรสความอร่อย



ค่า **อิสระอาหารค่ำตามอัธยาศัย เพื่อไม่เป็นการเสียเวลาช้อปปิ้ง**
ที่พัก **CHIA YI KING HOTEL ระดับ 3 ดาว หรือเทียบเท่า**





Day3

เมืองเจียอี้ – ร้านชาอู่หลง - อุทยานแห่งชาติอาลีซาน – รถไฟสายโบราณ

เช้า บริการอาหารเช้า ณ ห้องอาหารของโรงแรม (2)

นำท่านเดินทางสู่ **เมืองเจียอี้ (Chai Yi)** เป็นเมืองที่มีชื่อเสียงอีกเมืองหนึ่งของไต้หวัน ถูกล้อมรอบด้วยภูเขาด้านหนึ่งและอีกด้านติดทะเล มี 3อุทยานแห่งชาติ ซึ่งอุทยานที่เรา กำลังเดินทางไปนั่นก็คือ **อุทยานแห่งชาติอาลีซาน Alishan National Scenic Area** ระหว่างทางนำท่านแวะ **ร้านชาอู่หลง (Taiwan Tea Shop)** เป็นชาขึ้นชื่อชั้นดีของไต้หวัน ให้ท่านได้ลิ้มลองชาอู่หลงแท้ๆ จากต้นกำเนิด ชาอู่หลงมีประโยชน์มากมายต่อร่างกายในหลายด้าน เช่น แก้กะหายเพิ่มความสดชื่น ต่อต้านแบคทีเรียในช่องปาก ป้องกันฟันผุป้องกันโรคหัวใจ ลดอาการหอบหืด ขับสารพิษในร่างกาย ประโยชน์ของชาอู่หลงมีส่วนประกอบสำคัญที่ช่วยในการควบคุมความอ้วน ลดปริมาณไขมันในเส้นเลือด ลดระดับคอเลสเตอรอลได้เป็นอย่างดี พร้อมเลือกซื้อเป็นของฝากที่ระลึก



เที่ยง บริการอาหารกลางวัน ณ ภัตตาคาร (3)

จากนั้นนำท่านเที่ยวชม **อุทยานแห่งชาติอาลีซาน Alishan National Scenic Area** คนไต้หวันนิยมเดินทางมาชมพระอาทิตย์ขึ้นที่ยอดเขาแห่งนี้ เพราะมีความเชื่อว่า หมอกบนยอดเขาในยามเช้าจะอุดมไปด้วยพลังชีหรือที่เรียกว่าพลังลมปราณ ถือเป็นพลังพื้นฐานที่ช่วยฟื้นฟูสุขภาพ และเชื่ออีกว่าหากได้มาชมพระอาทิตย์ขึ้นที่เขอาลีซานถือว่าเป็นมงคลกับชีวิต สามารถเดินศึกษาเส้นทางธรรมชาติ Zhaoping Park ชมสวนสนพันปี เส้นทางนี้เป็นเส้นทางที่สามารถรับชมดอกซากุระบานได้ในช่วงเดือนมีนาคม อีกทั้งยังมีที่สักการะสิ่งศักดิ์สิทธิ์ที่วัดอาลีซาน (Shouzhen Temple) ซึ่งเป็นวัดที่ชาวบ้านและนักท่องเที่ยวนิยมมาสักการะขอพร เพื่อความเป็นสิริมงคลจากเทพธิดาแห่งความอุดมสมบูรณ์และเทพแห่งการค้า จากนั้นพาท่านนั่ง **รถไฟสายโบราณ (Alishan Train)** ชมทัศนียภาพ ทิวทัศน์ความสวยงามของธรรมชาติในอุทยาน (**รวมค่าตั๋ววันนั่งรถไฟแบบ One Way Ticket**) นอกจากนี้เมืองเจียอี้ยังมีชื่อเสียงในเรื่องของปลุกชาที่มีคุณภาพอีกด้วย





ค่า บริการอาหารค่ำ ณ ภัตตาคาร พิเศษ!! เมนู บุฟเฟ่ต์หม่าล่า ชาบูได้หัววัน (4)

ที่พัก TAICHUNG AREA HOTEL ระดับ 3 ดาว หรือเทียบเท่า



Day4 ศูนย์สร้อยสุขภาพ – ร้านขนมพายสับปะรด – บูราโนแห่งไต้หวัน – หมู่บ้านโบราณจีวเฟิน - ชิเหมินดิง - COUNTDOWN ดูพลุ ตึกไทเป 101

เช้า บริการอาหารเช้า ณ ห้องอาหารของโรงแรม (5)

นำท่านแวะชม **ศูนย์สร้อยสุขภาพ (Germanium Shop)** ที่เป็นเครื่องประดับเพื่อสุขภาพ มีทั้งแบบสร้อยข้อมือ และสร้อยคอ ที่มีคุณสมบัติในการป้องกันรังสี ช่วยการไหลเวียนของเลือดในร่างกายคนเรา รวมทั้งมีชมหยกไต้หวัน และปะการังแดง เครื่องประดับล้ำค่าของชาวไต้หวันตั้งแต่โบราณ นำท่านเลือกซื้อของฝาก **ร้านขนมพายสับปะรด (Pineapple Cake Shop)**ชื่อดังของไต้หวัน เป็นขนมยอดนิยมของไต้หวัน (ขนมพายสับปะรด, ป๊อปคอร์น, เห็ดทอด)



จากนั้นนำท่านเดินทางไปชม **บูราโนแห่งไต้หวัน** อีกหนึ่งสถานที่ท่องเที่ยวฮอตฮิตของเมืองจีหลง หรืออีกหนึ่งชื่อเรียก ท่าเรือเจิ้งปิน (Zhengbin Fishing Harbor) สร้างขึ้นตั้งแต่ปี 1934 โดยคนญี่ปุ่น สมัยที่ญี่ปุ่นยึดครองไต้หวัน เป็นท่าเรือที่ใหญ่ที่สุดในไต้หวัน ทำให้ในยุคแรกๆ ท่าเรือจีหลงเจริญรุ่งเรืองเป็นอย่างมาก อีสระทุกท่านเที่ยวชม และเก็บภาพตามอัธยาศัย





เที่ยง บริการอาหารกลางวัน ณ ภัตตาคาร **เมนูพิเศษ!! เสี่ยวหลงเปา (6)**



เดินทางสู่ **หมู่บ้านโบราณจิวเฟิ่น (Jiufen Old Street)** ที่ตั้งอยู่บริเวณไหล่เขาในเมือง จีหลง จิวเฟิ่น ปัจจุบันเป็นสถานที่ท่องเที่ยวที่เป็นถนนคนเดินเก่าแก่ที่มีชื่อเสียงในไต้หวัน เพลิดเพลินบรรยากาศแบบดั้งเดิมของร้านค้า ร้านอาหารของชาวไต้หวันในอดีต ชื่นชมวิวทิวทัศน์ รวมทั้งเลือกชิมและซื้อจากร้านค้า มากมาย ทั้งนี้หมู่บ้านโบราณจิวเฟิ่นยังเป็นที ตามรอยของสาวการ์ตูน เรื่อง SPIRITED AWAY การ์ตูนอนิเมชั่นชื่อดังของญี่ปุ่น ที่ได้นำฉากตึกคอมไฟท์ที่ประดับภายในหมู่บ้านโบราณจิวเฟิ่นดำเนินเรื่องอีกด้วย...



แนะนำของอร่อย เป็นต้นกำเนิด **บัวลอยเผือกสโตว์ไต้หวัน** บัวลอยของไต้หวันจะชิ้นใหญ่กว่าและเนื้อหนึบกว่ามาก แต่ละสีก็คนละรสชาติและมีความหนึบไม่เท่ากัน ส่วนน้ำเชื่อมจะเป็นน้ำถั่วเขียวหอมหวาน สามารถสั่งได้ทั้งแบบร้อนและแบบเย็น



แนะนำของอร่อย **ไอศกรีมถั่วตัด** ไอศกรีมรสกะทิที่เข้มข้นถึงใจโรยด้วยถั่วตัดที่ทำขึ้นสด ๆ เมื่อทานคู่กันกับไอศกรีมเข้ากันได้ดีแบบลงตัวสุด ๆ เป็นอีกหนึ่งขนมที่มาเยือนไต้หวันต้องลิ้มลอง

นำท่านเดินทางสู่ **ซีเหมินติง (Ximending)** ตั้งอยู่ในเมืองไทเป ที่แห่งนี้เปรียบเสมือนสยามสแควร์ในกรุงเทพฯ เป็นแหล่งรวมแฟชั่นที่ทันสมัยของวัยรุ่นในไต้หวัน ภายในตลาดมีของมากมาย โดยเฉพาะสินค้าแฟชั่น เสื้อผ้า รองเท้า กระเป๋า เครื่องสำอาง หรือของกิ๊พช้อปมากมายที่มีให้แพชั่นเรื่อยๆ ไม่ว่าจะเป็นของที่มีแบรนด์ หรือไม่มีแบรนด์ อีกทั้งสินค้ามีแบรนด์ของที่ยังถือได้ว่ามีราคาที่ถูกเหมาะสำหรับนักช้อปมากมายให้ได้มาช้อปปิ้งกันอย่างจุใจ



แนะนำของอร่อย **บะหมี่อาจง เจ้าดังย่านซีเหมินติง** ใครมาเที่ยวซีเหมินติงไทเปต้องมาลอง เป็นเส้นหมี่ในซุ๊ปข้นเหนียวใส่ไส้หมู อารมณ์คล้ายๆ กระเพาะปลา อร่อยแบบไม่ต้องปรุงเพิ่ม หรือใครอยากปรุงเพิ่มก็มีฟรีกให้ บะหมี่อาจงมีชื่อเสียงเป็นอย่างมาก





คำ
ที่ปัก อิศระอาหารค่ำตามอัธยาศัย เพื่อไม่เป็นการเสียเวลาช้อปปิ้ง
NEW TAIPEI AREA , TAIPEI ระดับ 3 ดาว หรือเทียบเท่า

จากนั้นหัวหน้าทัวร์นำท่านบริเวณใกล้เคียงที่สุดของ **ตึกไทเป 101 เฉพาะช่วงเวลาเดินทาง วันที่ 28 ธ.ค. 2569 – 01 ม.ค. 2570 (พิเศษ มีบริการรถรับ – ส่ง ท่านไปยังบริเวณที่ใกล้ที่สุดของสถานที่จัดงานเคาท์ดาวน์ ตั้งแต่เวลา 22.00 น. – 01.00 น.)**

จากนั้นนำท่านร่วมกัน **COUNTDOWN ดูพลุ ตึกไทเป 101 (ไม่รวมค่าขึ้นตึกชั้น 89 ท่านละประมาณ 800 NTD)** ถ้าพูดถึงสถานที่จุดพลุเฉลิมฉลองเทศกาลปีใหม่นั้น ตึกไทเป 101 แห่งไต้หวันถือได้ว่าเป็นสถานที่ลำดับต้นๆที่ผู้คนทั่วโลกต่างพูดถึง ซึ่งเป็นสถานที่จุดพลุที่สวยงาม และยอดนิยม ที่โด่งดังไปทั่วโลก โดยในแต่ละปี ธิมงาน แสงสี และพลุที่จุด ก็จะไม่เหมือนกัน สร้างความประทับใจให้นักท่องเที่ยวเป็นอย่างมาก โดยในการแสดงพลุดอกไม้ไฟเฉลิมฉลองการก้าวเข้าสู่ปี 2027 นี้ มีไฮไลท์ต่างๆ ที่เปี่ยมด้วยความคิดสร้างสรรค์มากมายที่จัดขึ้น ทั้งการแสดงพลุดอกไม้ไฟแบบ 360 องศา ผสมผสานกับ การบรรเลงดนตรี ประกอบกับการแต่งแต้มองค์ประกอบแสงสีเชิงสถาปัตยกรรม และการประยุกต์ใช้มัลติมีเดีย โดยได้มีการประพันธ์บทเพลงขึ้นเพื่อการแสดงพลุดอกไม้ไฟโดยเฉพาะ ตลอดจนประยุกต์ใช้พลุดอกไม้ไฟจากยุโรปและไต้หวัน ที่มีค่าน้อย ปราศจากฝุ่นละออง ทั้งนี้ เพื่อสรรค์สร้างบรรยากาศอันจรรโลงใจทั้งทางการรับชมและการรับฟังให้แก่บรรดาผู้ร่วมงาน จากนั้นนำท่านเดินทางสู่ที่พัก **หมายเหตุ หากท่านต้องการเดินทางกลับหลังจาก เวลา 01.00 น. จะไม่มีบริการ รถรับ – ส่ง (ไม่รวมค่าเดินทาง)**





Day 5 อนุสรณ์สถานเจียงไคเชก - ร้านเครื่องสำอาง - วัดหลงซาน - ตึกไทเป 101 - หมู่บ้านประวัติศาสตร์ชื่อชื่อนั้นซุน
ห้างเอาท์เล็ตมิตซูบิ - สนามบินเถาหยวน - สนามบินสุวรรณภูมิ

เช้า บริการอาหารเช้า ณ ห้องอาหารของโรงแรม (7)

จากนั้นนำท่านถ่ายภาพ ภายนอก **อนุสรณ์สถานเจียงไคเชก (Chiang Kai Shek Memorial Hall)** เป็นหนึ่งสัญลักษณ์ของไต้หวัน และสถานที่ท่องเที่ยวหลักที่ต้องมาของเมืองไทเป สร้างขึ้นตั้งแต่ปี 1976 เพื่อเป็นการรำลึกและเทิดทูนอดีตประธานาธิบดีเจียง ไคเชก เป็นอาคารสีขาวทั้ง 4 ด้านมีหลังคาทรง 8 เหลี่ยมสีน้ำเงินแบบสถาปัตยกรรมแบบจีน ตั้งเด่น เป็นสง่าอยู่ตรงกลางของจัตุรัสเสรีภาพ(Freedom Square) มีบันไดด้านหน้า 89 ขั้นเท่ากับอายุของท่านประธานาธิบดี โดยภายในจะมีรูปปั้นทำจากทองสัมฤทธิ์ของท่านในท่านั่งขนาดใหญ่ที่มีใบหน้ายิ้มแย้มต่างจากรูปปั้นของท่านในที่อื่นๆ ซึ่งจะมีทหารยืนเฝ้าไว้ 2 นายตลอดเวลา และที่กำแพงด้านในหลังจะมีข้อความปรัชญาทางการเมืองการปกครองของท่านอยู่ 3 คำ คือ จริยธรรม ประชาธิปไตย และวิทยาศาสตร์ นำท่านเดินทางสู่ **ร้านเครื่องสำอาง** มีเครื่องสำอางรวมถึงพวกยา น้ำมัน ยานวดขึ้นชื่อของไต้หวันให้ทุกท่านได้เลือกซื้อไปได้อย่างเต็มที่ นำท่านนมัสการ **วัดหลงซาน (Longshan Temple)** เป็นวัดที่เก่าแก่และมีชื่อเสียงของคนไต้หวัน วัดแห่งนี้มีอายุราวๆ เกือบ 300 ปี ด้านหน้าตกแต่งด้วยเสามังกรทั้งชายและขวา เปรียบเสมือนกำลังปกป้องห้องโถงกลาง ในปี ค.ศ. 1740 เกิดความเสียหายครั้งใหญ่ทางวัดจึงได้รับการบูรณะหลายครั้ง ทั้งบานประตู คาน หลังคา และเสามังกรแกะสลักตระหง่านสวยงาม เป็นประติมากรรมที่มีความละเอียดอ่อนเป็นงานไม้ที่สวยงาม มีหนังสือจินโบราณประดับตรงทางเข้าให้ความสัมผัสของวรรณกรรมนอกเหนือจากคุณค่าทางศาสนายังส่งเสริมการท่องเที่ยวอีกด้วย ปัจจุบันเป็นที่นิยมมาขอพรเรื่องการทำงาน การเรียน ที่สำคัญเรื่องความรัก เชื่อกันว่าใครที่ไม่ประสบความสำเร็จเรื่องความรัก ให้ขอพรกับเทพเจ้าจันทราที่วัดแห่งนี้ แล้วความรักจะกลับมาดีขึ้น





นำท่านถ่ายภาพด้านนอก **ตึกไทเป 101 (Taipei 101)** (ไม่รวมค่าขึ้นตึกชั้น 89) ให้ท่านได้ถ่ายรูปคู่กับแลนด์มาร์คของประเทศไต้หวัน ตึกที่มีความสูงเป็นอันดับ 5 ของโลกในปัจจุบัน (อันดับในปี 2016) ซึ่งมีความสูงถึง 508 เมตร ซึ่งด้านล่างเป็นห้างสรรพสินค้า ที่รวบรวมร้านค้าแบรนด์ดังระดับโลกไว้มากมาย อาทิ BURBERRY, CALVINKLEIN, CHANEL, COACH, HUGO BOSS, LOUIS VUITTON, LONGCHAMP, LANCOME, MONT BLANC, MCM, OMEGA, PRADA, POLO, ROLEX, SHISEIDO, VERSACE, ZARA

เที่ยง

อิสระอาหารกลางวันตามอัธยาศัย เพื่อไม่เป็นการเสียเวลาช้อปปิ้ง

จากนั้นนำท่านแวะชม **หมู่บ้านประวัติศาสตร์ชื่อชื่อหนันซุน (Si Si Nan Village)** เป็นหมู่บ้านโบราณแห่งแรกของประเทศไต้หวัน ตั้งอยู่ในเมืองไทเปใกล้กับตึก Taipei 101 จากการอพยพมาตั้งถิ่นฐานของทหารก๊กมินตั๋ง นับเป็นหมู่บ้านแห่งประวัติศาสตร์และวัฒนธรรมที่สำคัญของประเทศ ด้วยมนต์เสน่ห์ของชีวิตที่เรียบง่ายจากผู้คนในชุมชนเล็กๆ รายล้อมด้วยความเจริญของเมืองใหญ่และร้านค้าเล็กๆ ภายในหมู่บ้าน รวมถึง Simple Market ตลาดนัดสุดพิเศษที่เปิดเฉพาะวันอาทิตย์เท่านั้น เอกลักษณ์ของหมู่บ้านทำให้เป็นที่นิยมของนักท่องเที่ยวและสื่อต่างๆ ที่นิยมนำไปเป็นฉากของภาพยนตร์ดังมาแล้วมากมาย และในปัจจุบันก็กลายเป็นแหล่งท่องเที่ยวสำคัญมีชื่อเสียงโด่งดังเหมาะแก่การเดินทางชมหมู่บ้านโบราณที่คงความเก่าแก่ของอาคารบ้านเรือนสไตล์ตึกแถวโบราณดั้งเดิมไว้ได้เป็นอย่างดีจนถึงถือว่าเป็นศูนย์ศิลปะของประเทศเลยก็ว่าได้



จากนั้นนำท่านเดินทางสู่ **ห้างเอาท์เล็ตมิตซูย (Mitsui Outlet)** เป็นห้างที่เปิดตัวภายใต้การดำเนินการของบริษัท Japanese Mitsui Group ซึ่งเป็นเจ้าของห้างเอาท์เล็ตชื่อดังจากประเทศญี่ปุ่น ที่นี่คือห้างเอาท์เล็ตแบบเต็มรูปแบบ 5 ชั้น ภายในห้างมีการแบ่งพื้นที่ไว้เป็น 2 ส่วน IN MALL และ OUT MALL พื้นที่ให้บริการจากแบรนด์ชั้นนำทั่วโลก อาทิ Versace, ARMANI, Calvin Klein Jeans, VANS, Fitflop, LACOSTE, Onitsuka Tiger และอื่นๆ อีกมากมาย สามารถยื่นขอทำ Tax Refund เมื่อช้อปปิ้งมากกว่า 2,000 ดอลลาร์ไต้หวัน พร้อมยื่น Passport ได้ที่แผนก Information ที่ชั้น 1 ได้อีกด้วย





ได้เวลาอันสมควรนำท่านเดินทางสู่ สนามบินเถาหยวน

เดินทางถึง **สนามบินเถาหยวน** สาธารณรัฐจีน (ไต้หวัน)

20.45 น. นำท่านออกเดินทางสู่ **สนามบินสุวรรณภูมิ** ประเทศไทย โดยสายการบิน **EVA AIR (BR)** เที่ยวบินที่ **BR205** (มีบริการอาหารและเครื่องดื่มบนเครื่อง) ใช้เวลาเดินทางประมาณ 3 ชั่วโมง 55 นาที

23.40 น. เดินทางถึง **สนามบินสุวรรณภูมิ** ประเทศไทย โดยสวัสดิภาพ พร้อมความประทับใจ



อัตราค่าบริการนี้รวม



ค่าตัวเครื่องบินไป-กลับพร้อมคณะ



ค่าภาษีสนามบินทุกแห่งที่มี
(ณ วันที่ออกราคาขาย)



ค่าน้ำหนักกระเป๋าสัมภาระ
เป็นไปตามสายการบินกำหนด



ค่าจ้างมีคฤหบดีคอยบริการตลอด
การเดินทาง



ค่าอาหารตามมือที่ระบุในรายการ



ค่ารถรับ-ส่ง และนำเที่ยวตามรายการ



ค่าที่พักตามที่ระบุในรายการ
พักห้องละ 2-3 ท่าน



ค่าเข้าชมสถานที่ต่างๆ ตามรายการ



ค่าประกันอุบัติเหตุระหว่างเดินทาง
เงื่อนไขตามกรมธรรม์



ค่าบริการซึ่งได้รวมภาษีมูลค่าเพิ่ม 7% แล้ว
ถ้าบริษัทสามารถ หัก ภาษี ณ ที่จ่าย 3%
(ยอดก่อนภาษีมูลค่าเพิ่ม)



ค่าน้ำดื่มวันละ 1 ขวดต่อท่าน (ยกเว้นวันอิสระ)



อัตราค่าบริการนี้ไม่รวม



ค่าใช้จ่ายส่วนตัวนอกเหนือจากรายการที่ระบุ เช่น ค่าทำหนังสือเดินทาง, ค่าโทรศัพท์, ค่าโทรศัพท์
ทางไกล, ค่าอินเทอร์เน็ต, ค่าชกัรดิ, มิบบาร์ในห้อง (กรุณาสอบถามจากหัวหน้าทัวร์ก่อนการใช้บริการ)



ค่าดำเนินการอื่นๆ สำหรับผู้ที่ไม่ได้ถือหนังสือเดินทางสัญชาติไทย ค่าดำเนินการ
แจ้งเข้า-ออกประเทศ



ค่าอาหารพิเศษที่นอกเหนือจากรายการทัวร์กำหนด และ รวมถึงการริเควสอาหารพิเศษต่างๆ
เช่น อาหารเจ มังสวิรัตติ อาหารทะเล เป็นต้น



ค่าบริการอื่นๆเพิ่มของสายการบิน เช่น ที่นั่ง อาหาร วิลแชร์ และ บริการเสริมอื่น (ถ้ามี)



ค่าทิปคนขับรถ หัวหน้าทัวร์

เงื่อนไขการยกเลิกการเดินทาง

1. กรณีที่นักท่องเที่ยวต้องการ **ขอยกเลิกการเดินทาง เลื่อน หรือ เปลี่ยนแปลงการเดินทาง**

นักท่องเที่ยว (ผู้มีรายชื่อในเอกสารการจอง) จะต้อง อีเมล เพื่อลงนามในเอกสารแจ้งยืนยันยกเลิกการจอง กับทางบริษัทเป็นลายลักษณ์อักษรเท่านั้น ทางบริษัทไม่รับยกเลิกการจองผ่านทางโทรศัพท์ ไม่ว่าจะกรณีใดๆ ทั้งสิ้น

2. กรณีนักท่องเที่ยวต้องการ **ขอรับเงินค่าบริการคืน** กรุณาส่งเอกสารทางอีเมล เอกสารที่ใช้ประกอบการขอรับเงินคืนรายละเอียดดังนี้

- หน้าสมุดบัญชีธนาคารที่ต้องการให้นำเงินเข้า
- ใบเรียกเก็บเงิน หรือ หลักฐานการชำระเงินค่าบริการต่างๆ ทั้งหมด
- พาสปอร์ตหน้าแรกของผู้เดินทาง

**** กรณีมอบอำนาจจะต้องมีหนังสือมอบอำนาจ และ สำเนาบัตรประชาชนของผู้รับมอบอำนาจ ****

เงื่อนไขการคืนเงินค่าบริการดังนี้

แจ้งยกเลิกก่อนเดินทาง
ตั้งแต่ 30 วันขึ้นไป

คืนค่าใช้จ่ายทั้งหมด หรือ หักค่าใช้จ่ายจริงที่เกิดขึ้น
(กรณีวันเดินทางตรงกับช่วงวันหยุดนักขัตฤกษ์ ไม่ว่าจะวันใดวันหนึ่ง ทางบริษัทขอสงวนสิทธิ์ในการยกเลิกการเดินทางไม่น้อยกว่า 55 วัน)

แจ้งยกเลิกก่อนเดินทาง
15-29 วัน

เก็บค่าใช้จ่ายท่านละ 50% ของค่าทัวร์
หรือ หักค่าใช้จ่ายจริงที่เกิดขึ้น
(กรณีที่มีค่าใช้จ่ายตามจริงมากกว่ากำหนด ทางบริษัทขอสงวนสิทธิ์ในการเรียกเก็บค่าใช้จ่ายเพิ่ม)

แจ้งยกเลิกก่อนเดินทาง
0-14 วัน

เก็บค่าใช้จ่ายท่านละ 100% ของค่าทัวร์



ข้อมูลสำคัญเกี่ยวกับโรงแรมที่พักที่ท่านครทรา

1. เนื่องจากการวางแผนผังห้องพักของแต่ละโรงแรมแตกต่างกัน

เช่น ห้องพักแบบห้องเดี่ยว (Single) ห้องพักแบบห้องคู่ 2 ท่าน (Twin/Double) และ ห้องพักแบบ 3 ท่าน / 3 เตียง (Triple Room) จึงอาจทำให้ห้องพักแต่ละประเภท อาจจะไม่ติดกัน หรือ อยู่คนละชั้นกัน และบางโรงแรมอาจไม่มีห้องพักแบบ 3 ท่าน ซึ่งถ้าต้องการเข้าพัก 3 ท่าน อาจจะต้องเป็น 1 เตียงใหญ่ กับ 1 เตียงพับเสริม หรือ อาจมีความจำเป็นต้องแยกห้องพักเป็นห้องคู่ 1 ห้อง (Twin/Double) และ ห้องเดี่ยว 1 ห้อง (Single) ไม่ว่ากรณีใดๆ ทางบริษัทขอสงวนสิทธิ์ในการเรียกเก็บค่าบริการเพิ่มตามจริงที่เกิดขึ้นจากนักท่องเที่ยว

2. กรณีที่มีงานจัดประชุมนานาชาติ (Trade Fair) เป็นผลให้ค่าโรงแรมสูงขึ้นมาก และ

ห้องพักในเมืองเต็ม บริษัทฯ ขอสงวนสิทธิ์ในการปรับเปลี่ยน หรือย้ายเมืองเพื่อให้เกิดความเหมาะสม

3. โดยส่วนใหญ่ตามธรรมเนียม ของห้องพักจะเป็นห้องพักที่ห้ามสูบบุหรี่

(Non Smoking Room) โดยทางโรงแรมอาจมีการติดตั้งอุปกรณ์ดับจับควันไว้ในห้อง กรณีที่มีการลักลอบสูบบุหรี่ในห้องพัก และถูกตรวจสอบได้ ผู้เข้าพักจำเป็นต้องชำระค่าปรับกับโรงแรมโดยตรง โดยค่าปรับขึ้นอยู่กับเงื่อนไขของแต่ละโรงแรม



ข้อมูลสำคัญเกี่ยวกับสายการบินที่ท่านครทรา

1. เกี่ยวกับที่นั่งบนเครื่องบิน เนื่องจากบัตรโดยสาร เป็นแบบหมู่คณะ (ราคาพิเศษ)

สายการบินจึงขอสงวนสิทธิ์ในการเลือกที่นั่งบนเครื่องบินทุกกรณี แต่ทางบริษัทจะพยายามให้มากที่สุด ให้ลูกค้าผู้เดินทางที่มาด้วยกันได้นั่งด้วยกัน หรือใกล้กันให้มากที่สุดเท่าที่จะสามารถทำได้

2. กรณีที่ท่านเป็นมุสลิม หรือ นับถือศาสนาอิสลาม หรือ แพ้อาหารบางประเภท โปรด

ระบุมาให้ชัดเจนในขั้นตอนการจอง กรณีที่แจ้งล่วงหน้าก่อนเดินทางกะทันหัน อาจมีค่าใช้จ่ายเพิ่มเพื่อชำระกับเมนูใหม่ที่ต้องการ เพราะเมนูเดิมของคุณ ไม่สามารถยกเลิกได้

3. บางสายการบินอาจมีเงื่อนไขเกี่ยวกับการให้บริการอาหารบนเครื่องบินแตกต่างกัน ขอ

ให้ท่านทำความเข้าใจถึงวัฒนธรรมประจำชาติ ของแต่ละสายการบินที่กำลังให้บริการท่านอยู่

4. สายการบินอาจมีการงดเสิร์ฟอาหาร และเครื่องดื่ม หรือเปลี่ยนแปลงรูปแบบ

อาหาร ขึ้นอยู่กับสายการบินเป็นผู้กำหนด



เงื่อนไข และข้อควรทราบอื่นๆ ทัวไป ที่ท่านควรทราบ

1. ทัวรนี้สำหรับผู้มีวัตถุประสงค์เพื่อการท่องเที่ยวเท่านั้น
2. ทัวรนี้ขอสงวนสิทธิ์สำหรับผู้เดินทางที่ถือหนังสือเดินทางธรรมดา (หน้าปกสีน้ำตาล / เลือดหมู) เท่านั้น กรณีที่ท่านถือหนังสือเดินทางราชการ (หน้าปกสีน้ำเงินเข้ม) หนังสือเดินทางทูต (หน้าปกสีแดงสด) และต้องการเดินทางไปพร้อมคณะทัวร อันมีวัตถุประสงค์เพื่อการท่องเที่ยว โดยไม่มีจดหมายเชิญ หรือ เอกสารใด เชื่อมโยงเกี่ยวกับการขออนุญาตการใช้หนังสือเดินทางพิเศษอื่นๆ หากไม่ผ่านการอนุมัติของเคาน์เตอร์เช็คอินด่านตรวจคนเข้าเมือง ทั้งฝั่งประเทศไทย (ต้นทาง) ขาออก และ ต่างประเทศ (ปลายทาง) ขาเข้า ไม่ว่าจะกรณีใดก็ตาม ทางบริษัทขอสงวนสิทธิ์ไม่รับผิดชอบความผิดพลาดที่จะเกิดขึ้นในส่วนนี้ ไม่ว่าจะส่วนใดส่วนหนึ่ง
3. ทัวรนี้เป็นทัวรแบบเหมาจ่ายล่วงหน้าเรียบร้อยแล้วทั้งหมด หากท่านไม่ได้ร่วมเดินทางหรือใช้บริการตามที่ระบุไว้ในรายการ ไม่ว่าจะบางส่วนหรือทั้งหมด หรือถูกปฏิเสธการเข้า-ออกเมือง หรือด้วยเหตุผลใดๆ ก็ตาม ทางบริษัทขอสงวนสิทธิ์ไม่คืนเงินค่าบริการ ไม่ว่าจะบางส่วนหรือทั้งหมดให้แก่ท่านไม่ว่ากรณีใดๆ ก็ตาม
4. ทางบริษัทขอสงวนสิทธิ์ไม่รับผิดชอบค่าเสียหายจากความผิดพลาดในการสะกดชื่อ นามสกุล คำนำหน้าชื่อ เลขที่หนังสือเดินทาง เลขที่วีซ่า และอื่นๆ เพื่อใช้ในการจองตั๋วเครื่องบิน ในกรณีที่นักท่องเที่ยว หรือ เอเยนต์ไม่ได้ส่งหน้าหนังสือเดินทาง และ หน้าวีซ่ามาให้กับทางบริษัทพร้อมการชำระเงินมัดจำหรือส่วนที่เหลือทั้งหมด
5. ทางบริษัทขอสงวนสิทธิ์ในการเปลี่ยนแปลงรายการการเดินทางตามความเหมาะสม เพื่อให้สอดคล้องกับ สถานการณ์ ภูมิอากาศ และเวลา ณ วันที่เดินทางจริงของประเทศที่ท่านเดินทาง ทั้งนี้ ทางบริษัทจะคำนึงถึงความปลอดภัย และ ประโยชน์ของลูกค้าเป็นสำคัญ
6. ทางบริษัทขอสงวนสิทธิ์ไม่รับผิดชอบต่อความเสียหายหรือค่าใช้จ่ายใดๆ ที่เพิ่มขึ้นของนักท่องเที่ยว ที่ไม่ได้เกิดจากความผิดของทางบริษัท เช่น การก่อการร้าย ภัยสงคราม ภัยธรรมชาติ การจลาจล การปฏิวัติ การนัดหยุดงาน อุบัติเหตุ ความเจ็บป่วย ความสูญหายหรือเสียหายของสัมภาระ ความล่าช้า เปลี่ยนแปลง หรือ การบริการของสายการบิน เหตุสุดวิสัยอื่น เป็นต้น
7. อัตราค่าบริการนี้คำนวณจากอัตราแลกเปลี่ยนเงินตราต่างประเทศ ณ วันที่ทางบริษัทเสนอราคา ดังนั้น ทางบริษัทขอสงวนสิทธิ์ในการปรับราคาค่าบริการเพิ่มขึ้น ในกรณีที่มีการเปลี่ยนแปลงอัตราแลกเปลี่ยนเงินตราต่างประเทศ ค่าตัว เครื่องบิน ค่าภาษีน้ำมัน ค่าภาษีสนามบิน ค่าประกันภัยสายการบิน การเปลี่ยนแปลงเที่ยวบิน ฯลฯ ที่ทำให้ต้นทุนสูงขึ้น
8. มีบุคคล พนักงาน หรือตัวแทนของทางบริษัท ไม่มีอำนาจในการให้คำสัญญาใดๆ แก่บริษัท เว้นแต่มีเอกสารลงนามโดยผู้มีอำนาจของบริษัทกำกับเท่านั้น
9. นักท่องเที่ยวต้องมีความพร้อมในการเดินทางทุกประการ หากเกิดเหตุสุดวิสัยใดๆ ระหว่างรอการเดินทาง อันไม่ใช่เหตุที่เกี่ยวข้องกับทางบริษัท อาทิ วีซ่าไม่ผ่าน เกิดอุบัติเหตุที่ไม่สามารถควบคุมได้ นอกเหนือการควบคุมและคาดหมาย ทางบริษัทจะรับผิดชอบคืนค่าทิวรเฉพาะส่วนที่บริษัทยังไม่ได้ชำระแก่ทางผู้ค้าของทางบริษัท หรือจะต้องชำระตามข้อตกลงแก่ผู้ค้าตามหลักปฏิบัติเท่านั้น
10. คณะทิวรนี้ เป็นการชำระค่าใช้จ่ายทั้งหมดแบบผูกขาดกับตัวแทนบริษัทที่ได้รับการรับรองอย่างถูกต้อง ณ ประเทศปลายทาง ซึ่งบางส่วนของโปรแกรมอาจจำเป็นต้องท่องเที่ยวอันเป็นไปตามนโยบายของประเทศปลายทางนั้นๆ กรณีที่ท่านไม่ต้องการใช้บริการส่วนใดส่วนหนึ่ง ไม่ว่าจะกรณีใดก็ตาม จะไม่สามารถคืนค่าใช้จ่ายให้ได้ และ อาจมีค่าใช้จ่ายเพิ่มเติมขึ้น ตามมาเป็นบางกรณี ทางบริษัทขอสงวนสิทธิ์ในการเรียกเก็บค่าใช้จ่ายที่เกิดขึ้นจริงทั้งหมดกับผู้เดินทาง กรณีที่เกิดเหตุการณ์ขึ้น ไม่ว่าจะกรณีใดก็ตาม
11. กรณีลูกค้าที่จองเฉพาะทิวรไม่รวมบัตรโดยสารโดยเครื่องบิน (จอยด์แลนด์ทิวร ชื่อตัวเครื่องบินแยกเอง) ในวันเริ่มทิวร (วันที่หนึ่ง) ท่านจำเป็นจะต้องมารอคณะท่านั้น ทางบริษัทไม่สามารถให้คณะ รอท่านได้ ไม่ว่าจะกรณีใดก็ตาม กรณีที่ไฟล์ทของท่านถึงช้ากว่าคณะ และ ยืนยันเดินทาง ท่านจำเป็นจะต้องเดินทางตามคณะไปยังเมือง หรือ สถานที่ท่องเที่ยวที่ท่านอยู่ในเวลานั้นๆ กรณีนี้ จะมีค่าใช้จ่ายเพิ่ม ท่านจำเป็นจะต้องชำระค่าใช้จ่ายที่ใช้ในการเดินทางด้วยตนเองทั้งหมดเท่านั้น ไม่ว่าจะ กรณีใดก็ตาม และ ทางบริษัทขอสงวนสิทธิ์ไม่สามารถชดเชย หรือ ทดแทน หากท่านไม่ได้ท่องเที่ยวเมือง หรือ สถานที่ท่องเที่ยวใดๆ สถานที่หนึ่ง ทุกกรณี เนื่องจากการชำระแบบเหมาจ่ายกับตัวแทนแล้วทั้งหมด