



# บริษัท ชูฟ้า อากาศ จำกัด

SUGAR AGAPE CO.,LTD.

135/19 มบ.เพชรทิว พิวเจอร์พาร์ครังสิต ช.รังสิต-นครนายก15  
ตำบลประชาธิปัตย์ อำเภอธัญบุรี จังหวัดปทุมธานี 12130

ใบอนุญาตประกอบธุรกิจนำเที่ยวเลขที่ 11/11362

☎ 091-197-5643

📱 @sugaragape

📌 เกี่ยวกับน้ำตา

✉ sugaragape@gmail.com

🌐 www.sugaragape.com



**JVZ277X**  
**5วัน 3คืน**



## เดินทาง

20-24 พ.ค.69 / 12-16 มิ.ย.69

26-30 มิ.ย.69 / 5-9 ส.ค.69

7-11 ส.ค.69 / 19-23 ส.ค.69



เค็มอัมบิงย่าง  
Yakiniku Buffet

## อิสระท่องเที่ยว 1 วันเต็ม



โมจิโระ เบียร์

**บินตรง**  
**กรุงเทพ-ฟุกุโอกะ**

✈️ สายการบิน  
Vietjet Air (VZ)  
น้ำหนักกระเป๋า 20 KG

[vietjetair.com](http://vietjetair.com)



ตลาดปลาอาราโตะ



หมู่บ้านยูฟูอิน

พัคดีะคิซุ 1 คืน ฟุกุโอกะ: 2 คืน

โรมันเรซกนา...

# FUKUOKA

KITAKYUSHU YUFUIN

สัมผัสกลิ่นอายญี่ปุ่นแท้ที่ศาลเจ้าดาโชฟู ของพรวัดนินโซอิน

เดินเล่นหมู่บ้านยูฟูอินสุดน่ารัก ชมวิวทะเลสาบคินริน

ย้อนอดีตกับ โมจิโระ เบียร์ นั่งเรือเฟอร์รี่ เช็คอินตลาดปลาอาราโตะ

ถ่ายภาพปราสาทโคคุระ ช้อปบิงจูจี้ที่ เอาจีเล็คคิตะคิซุ

เริ่มต้น  
เพียง

# 24,888

JVZ277X  
5วัน 3คืน



**เดินทาง**  
20-24 พ.ค.69 / 12-16 มิ.ย.69  
26-30 มิ.ย.69 / 5-9 ส.ค.69  
7-11 ส.ค.69 / 19-23 ส.ค.69



โรมันโรซกนา...

# FUKUOKA

KITAKYUSHU YUFUIN

**อิสระท่องเที่ยว 1 วันเต็ม**

**บินตรง**  
กรุงเทพ-ฟุกุโอกะ



โมจิโกะ เฮอร์โธ

**vietjet Air.com**  
✈️ สายการบิน Vietjet Air (VZ)  
น้ำหนักกระเป๋า 20 KG

สัมผัสกลิ่นอายญี่ปุ่นแท้ที่ศาลเจ้าคาโชฟู จอพรวัดนินโซอิน  
เดินเล่นหมู่บ้านยูฟูอินสุดน่ารัก ชมวิวทะเลสาบคินริน  
ย้อนอดีตกับ โมจิโกะ เฮอร์โธ นั่งเรือเฟอร์รี่ เช็คอินตลาดปลาคาราโตะ  
ถ่ายภาพปราสาทโคคุระ ช้อปบิงจุใจที่ เอากะเล็คคิตะคิซุ



ตลาดปลาคาราโตะ



หมู่บ้านยูฟูอิน

**แพ็คเกจ 1 คืน ฟุกุโอกะ 2 คืน**

เริ่มต้น **24,888** เพียง

FLIGHT:



BKK  FUK

FUK  BKK

เที่ยวบิน เวลาออก เวลาถึง

เที่ยวบิน เวลาออก เวลาถึง

VZ810

00.30

07.55

VZ811

08.55

12.30

# JVZ277X ใจมันเรียกหา... FUKUOKA KITA KYUSU YUFUIN 5วัน 3คืน

สัมผัสกลิ่นอายญี่ปุ่นแท้ที่ศาลเจ้าดาไซฟุ ขอบพระวัตันโซอิน  
เดินเล่นหมู่บ้านยูฟูอินสุดน่ารัก ชมวิวทะเลสาบคินริน  
ย้อนอดีตกับ โมจิโกะ เรโทร นั่งเรือเฟอร์รี่ เช็คอินตลาดปลาคาราโตะ  
ถ่ายภาพปราสาทโคคุระ ช้อปปังจุกใจที่ เอาท์เล็ตคิตะคิวชู

- พิเศษแพ็ค • คิตะคิวชู 1 คืน ฟุกุโอกะ 2 คืน
- อีสระท่องเที่ยวหนึ่งวัน
- บินตรง กรุงเทพ-ฟุกุโอกะ
- เมนูพิเศษ ปังย่าง Yakiniku Buffet

เดินทางโดยสายการบิน **VIETJET (VZ)** บินตรงกรุงเทพฯ สู่ ฟุกุโอกะ  
น้ำหนักสัมภาระโหลดใต้ท้องเครื่อง 20 Kg. / Carry on 7 Kg.

วันที่	โปรแกรมท่องเที่ยว	เช้า	เที่ยง	เย็น	โรงแรม
1	ท่าอากาศยานนานาชาติสุวรรณภูมิ ประเทศไทย				
2	VZ810 <b>BKK-FUK 00.30-07.55</b> ท่าอากาศยานนานาชาติสุวรรณภูมิ ประเทศไทย – ท่าอากาศยานฟุกุโอกะ ประเทศญี่ปุ่น – จังหวัดฟุกุโอกะ – ศาลเจ้าดาไซฟุ เก็มมังกุ – เมืองซาซากุริ – ชมพระนอน วัดันโซอิน – คิตะคิวชู – ปราสาทโคคุระ (ด้านนอก) – The Outlet Kitakyushu		🍽️		Hotel Crown Palais Kitakyushu / Hotel Crown Palais Kokura / Premier Hotel Mojiko 3* หรือระดับใกล้เคียงกัน
3	เมืองคิตะคิวชู – โมจิโกะ เรโทร – นั่งเรือเฟอร์รี่ข้ามฟาก จากท่าเรือโมจิโกะ สู่ท่าเรือคาราโตะ (รวมค่าเรือ 1 เที่ยว) – ตลาดปลาคาราโตะ – ยูฟูอิน – หมู่บ้านยูฟูอิน – ทะเลสาบคินริน – Duty Free – เมืองฟุกุโอกะ	🍽️			Sutton Hotel Hakata City / Hotel Wbf Grande Hakata 3* หรือระดับใกล้เคียงกัน
4	อีสระท่องเที่ยวหนึ่งวันเต็ม!	🍽️			Sutton Hotel Hakata City / Hotel Wbf Grande Hakata 3* หรือระดับใกล้เคียงกัน
5	ท่าอากาศยานฟุกุโอกะ ประเทศญี่ปุ่น – ท่าอากาศยานนานาชาติสุวรรณภูมิ ประเทศไทย VZ811 <b>FUK-BKK 08.55-12.30</b>	✈️ SET BOX			

วันเดินทาง	ราคาผู้ใหญ่ (บาท)	ราคาเด็ก (บาท)	พักเดี่ยว เพิ่ม (บาท)	ที่นั่ง	หมายเหตุ
20-24 พฤษภาคม 2569	26,888	ไม่มีราคาเด็ก (Infant ไม่เกิน 2 ปี 6,000 บาท)	6,500	25	
12-16 มิถุนายน 2569	24,888			25	
26-30 มิถุนายน 2569	24,888			25	
05-09 สิงหาคม 2569	25,888			25	
07-11 สิงหาคม 2569	28,888			25	
19-23 สิงหาคม 2569	25,888			25	

### วันที่หนึ่ง ทำอากาศยานนานาชาติสุวรรณภูมิ ประเทศไทย

20.30 น. พร้อมกันที่ ณ ทำอากาศยานนานาชาติสุวรรณภูมิ ประเทศไทย อาคารผู้โดยสารระหว่างประเทศขาออก ชั้น 4 เคาน์เตอร์สายการบิน VIETJET (VZ) มีเจ้าหน้าที่ของบริษัทฯ คอยอำนวยความสะดวกด้านเอกสารและติดแท็กกระเป๋าขึ้นเครื่อง

### วันที่สอง ทำอากาศยานนานาชาติสุวรรณภูมิ ประเทศไทย – ทำอากาศยานฟูกูโอกะ ประเทศญี่ปุ่น – จังหวัดฟูกูโอกะ – ศาลเจ้าดาไซฟุเท็มมังกุ – เมืองซาซากุริ – ชมพระนอน วัดนินโซอิน – คิตะคิวชู – ปราสาทโคคุระ (ด้านนอก) – The Outlet Kitakyushu 🍽️ อาหารเที่ยง

00.30 น. เดินทางสู่ ประเทศญี่ปุ่น โดยสายการบิน VIETJET (VZ) เที่ยวบินที่ VZ810 (ค่าตัวไม่รวมค่าอาหารบนเครื่อง บนเครื่องบิน)

07.55 น. เดินทางถึง ทำอากาศยานฟูกูโอกะ ประเทศญี่ปุ่น (เวลาท้องถิ่นเร็วกว่าประเทศไทย 2 ชั่วโมง กรุณาปรับนาฬิกาของท่านเป็นเวลาท้องถิ่น เพื่อความสะดวกในการนัดหมาย) นำท่านผ่านพิธีตรวจคนเข้าเมืองและศุลกากรสำคัญ!!! ประเทศญี่ปุ่นไม่อนุญาตให้นำอาหารสด จำพวก เนื้อสัตว์ พืช ผัก ผลไม้ เข้าประเทศ หากฝ่าฝืนจะมีโทษจับและปรับ จังหวัดฟูกูโอกะ (Fukuoka) (ใช้เวลาเดินทางโดยประมาณ 30 นาที) เป็นจังหวัดที่ใหญ่ที่สุดในภูมิภาคคิวชู มีเมืองฟูกูโอกะเป็นศูนย์กลางการท่องเที่ยว ได้รับการจัดอันดับว่าเป็นเมืองน่าอยู่อันดับ 12 ของโลก **🏯 แลนด์มาร์คศักดิ์สิทธิ์อายุกว่าพันปี ศาลเจ้าดาไซฟุเท็มมังกุ (Dazaifu Tenmangu Shrine)** เดินทางสู่แลนด์มาร์คศักดิ์สิทธิ์ที่ยิ่งใหญ่คู่เกาะคิวชูมาตั้งแต่ ยุคเฮอัน (Heian) ศาลเจ้าเก่าแก่อายุกว่า 1,000 ปีแห่งนี้ ถูกสร้างขึ้นเพื่ออุทิศให้แก่ "ท่านสุกาวะระ โนะ มิชิซึเนะ" มหาปราชญ์และนักเขียนผู้ทรงอิทธิพลที่สุดในประวัติศาสตร์ญี่ปุ่น จนได้รับการยกย่องให้เป็น เทพเจ้าแห่งการศึกษาและปัญญา พร้อมตื่นตากับความงดงามของวิหารหลักที่เปี่ยมไปด้วยมนต์ขลัง แลมนคนเดินหน้าศาลเจ้าที่คึกคักไปด้วยร้านขนมพื้นเมืองอย่าง "อูเมกาอะ โมจิ" (โมจิอย่างลายดอกบ๊วย) ที่ต้องลิ้มลองสักครั้งและยังมีร้านของที่ระลึกสุดน่ารักที่หาจากไหนไม่ได้





**Highlight!** แลนด์มาร์คยอดฮิต  
แวะลูบหัว "วัวเทพเจ้า" เสริมสิริ  
มงคลให้สติปัญญาเฉลียวฉลาด  
และถ่ายรูปบบบ "สะพานแดงสาม  
ช่วง" ที่ทอดยาวผ่านสระน้ำรูป  
ตัวอักษรใจกลางศาลเจ้า



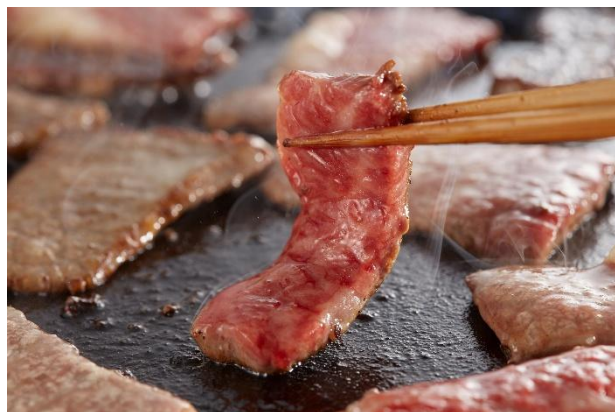
ยังไม่จบเพียงเท่านั้นและที่โดดเด่นไม่เหมือนใครเลยคือ Starbucks Dazaifu Tenmangu Store จะเห็นได้จากก่อนไม้ที่มาประสานไขว้กันไป  
มา กว่า 2,000 ท่อน เหมือนเป็นอุโมงค์ของท่อนไม้หลากลายๆ พึงถ้ำ  
ลึกและเพดานร้านที่เต็มไปด้วยไม้ตกต่าง ไม้แต่ละชิ้นที่ขัดลือกเข้าหากัน  
เรียงตัวสลับซับซ้อน อีกทั้งยังเป็นร้านกาแฟสตาร์บัคส์ที่ติด 1 ใน 10 ร้าน  
ที่ออกแบบสวยที่สุดในโลก (ค่าทัวร์ไม่รวมค่าอาหารและเครื่องดื่ม)





เที่ยง ๑๐ รับประทานอาหารเที่ยง (มื้อที่๓) **เมนูพิเศษ** บึงย่าง **Yakiniku Buffet**

**Highlight!** 🍷 สวรรค์ของคนรักบึงย่าง...  
พื้นที่แบ่งปันความสุขบนเตา พื้นที่แบ่งปัน  
ความสุข กลิ่นเนื้อย่างหอมๆ พร้อมน้ำจิ้มสูตร  
ลับและเครื่องเคียง คือเสน่ห์ที่ทำให้ Yakiniku  
เป็นมื้ออาหารที่ "ฮิลใจ" ที่สุดมื้อหนึ่งเลย 🍷



เดินทางสู่ เมืองซาซากุริ (Sasaguri) (ใช้เวลาเดินทางโดยประมาณ 2 ชั่วโมง) ภายในเมืองซาซากุริเป็นที่ตั้งของ  
"สถานที่ศักดิ์สิทธิ์สำหรับสักการะบูชาพระคุโศ" ซึ่งมีขนบธรรมเนียมดั้งเดิมและประวัติความเป็นมาอันยาวนานกว่า  
180 ปี ในปัจจุบันมีนักท่องเที่ยวต่างชาตินับล้านเดินทางมาเยือนกันมากมาย หนึ่งในสถานที่ท่องเที่ยวชื่อดังคือ **วัดนัน  
โซอิน (Nanzoin Temple)** ตื่นตากับความอลังการของ "พระนอนทองสัมฤทธิ์ที่ใหญ่ที่สุดในโลก" ขนาดมหึมา  
เทียบเท่าเทพีเสรีภาพ พร้อมชมลวดลายสลักอันศักดิ์สิทธิ์ใต้ฝ่าพระบาทที่แฝงคำสอนแห่งความเมตตา เริ่มต้น  
เส้นทางสิริมงคลด้วยการขอพรจาก เทพธิดา 3 องค์ ผู้ประทานความสุข ก่อนลัด อุโมงค์เทพเจ้าแห่งโชคลาภ สู่  
ห้องโถงใหญ่ที่ประดิษฐาน **Shaka Nyorai** เทพแห่งแสงสว่างที่ไม่มีวันดับ มาร่วมสัมผัสมนต์ขลังและพลังแห่ง  
ศรัทธาในบรรยากาศขุนเขาอันเจียมสงบแห่งฟุคุโอกะ (ราคาทัวร์รวมค่าเข้าวัด แต่ไม่รวม ค่าเข้าชมองค์พระ ราคา  
โดยประมาณ 500 เยน **รวม** เช็คกับหัวหน้าทัวร์หน้างานอีกครั้ง)



สำคัญมาก! กฎระเบียบและข้อห้ามในการเข้าชมวัดนันทโชอิน \*รบกวนนักท่องเที่ยวปฏิบัติตาม  
อย่างเคร่งครัด

1. ห้ามรับประทานอาหารและเครื่องดื่มขณะเดินเที่ยวชมวัดนันทโชอิน
2. ห้ามสูบบุหรี่ ต้มสุรา และสิ่งมีเมาอื่น ๆ ทุกชนิดในเขตวัดนันทโชอิน
3. ห้ามสวมเครื่องแต่งกายที่ไม่เหมาะสมหรือไม่ถูกกาลเทศะเข้าเยี่ยมชมวัดนันทโชอิน เช่น กระโปรงสั้น กางเกงขาสั้น เสื้อคอเปิด เสื้อผ้าที่เปิดเผยร่างกายจนเกินงาม เสื้อผ้าที่เผยให้เห็นรอยสักชัดเจน เป็นต้น
4. ห้ามการกระทำอันกีดขวางทางเดินเยี่ยมชม บันได หรือทางสัญจรต่างๆ เช่น การนั่งกีดขวางทางเดิน การนั่งบนขั้นบันได การถ่ายรูปหรือวิดีโอเป็นเวลานาน เป็นต้น
5. ห้ามถ่ายภาพหรือวิดีโอออกนอกเหนือจากเขตที่ได้รับอนุญาต รวมถึงการถ่ายวิดีโอขณะเดินเนื่องจากอาจมีภาพที่ไม่อนุญาตอยู่ในวิดีโอโดยไม่เจตนา
6. ห้ามใช้ไม้เซลฟี ขาตั้งกล้อง หรืออุปกรณ์อื่นที่คล้ายคลึงกัน ภายในวัดนันทโชอิน
7. ห้ามการกระทำอันก่อให้เกิดเสียงดังหรือรบกวนความไม่สงบภายในวัดนันทโชอิน เช่น พุดคุยเสียงดัง ตะโกนโวยวาย ร้องเพลง เต้น เป็นต้น
8. ห้ามการกระทำอันก่อให้เกิดความสกปรกแก่วัดนันทโชอิน เช่น ทิ้งขยะเรี่ยราด อาเจียน ถ่มเสมหะ เป็นต้น
9. ห้ามการกระทำอันก่อให้เกิดความเสียหายแก่พืชพันธุ์ภายในวัดนันทโชอิน เช่น หักกิ่งไม้ เด็ดดอกไม้ เหยียบต้นหญ้า นอกเหนือเขตทางเดิน ขีดเขียนต้นไม้หรือดอกไม้ เป็นต้น
10. ห้ามการกระทำอันก่อให้เกิดความเสียหายแก่เทวรูป อาคาร ภาพเขียน และ ภาพฝาผนัง มิเช่นนั้นจะถือเป็นการกระทำอันไม่ให้เกียรติแก่วัดนันทโชอินและมีโทษตามระเบียบต่อไป
11. ห้ามการกระทำอันไม่ให้เกียรติต่อนักบวช เจ้าหน้าที่ และผู้เยี่ยมชมท่านอื่น เช่น ข่มขู่ ทำร้ายทางร่างกายหรือวาจา รวมถึงกริยาที่แสดงให้เห็นถึงความไม่ให้เกียรติ เป็นต้น
12. โปรดปฏิบัติตามกฎระเบียบการใช้ห้องน้ำอย่างเคร่งครัด
13. นอกเหนือจากกฎระเบียบข้างต้น ห้ามการกระทำอื่นๆ ที่ก่อให้เกิดความวุ่นวายแก่ผู้เยี่ยมชมท่านอื่น, นักบวช, เจ้าหน้าที่ของวัดนันทโชอิน รวมถึงการกระทำอื่นๆที่เจ้าหน้าที่ตัดสินว่าไม่เหมาะสมต่อศาสนสถาน
14. ขอความร่วมมือผู้เยี่ยมชมทุกท่านเป็นกลุ่มใหญ่ให้ปฏิบัติอยู่ในระเบียบและเยี่ยมชมกันเป็นกลุ่มตามหลังมัคคุเทศก์



(ขอสงวนสิทธิ์ในกรณีที่ วัดนันโซอิน (Nanzoin Temple) มีจัดเทศกาลงานวัดหรือมีอนุญาติให้กรุ๊ปทัวร์เข้าโดยเปลี่ยนเป็นเยี่ยมชมที่ วัดโทโชจิ (Tochoji Temple) วัดนี้ถูกสร้างขึ้นตั้งแต่สมัยเฮอัน (Heian) โดยพระชื่อดังสุดๆ ของยุคนั้นนามว่า "โคโบไดชิ(Kobo-Daishi)" สิ่งที่ทำให้วัดแห่งนี้มีชื่อเสียง ภายในวัดมีเจดีย์ห้าชั้นสีแดงงดงาม มีพระพุทธรูปนั่งทำจากไม้แกะสลัก สูงถึง 10.8 เมตรและหนักมากกว่า 30 ตัน ว่ากันว่าเป็นพระพุทธรูปนั่งทำจากไม้ที่สูงที่สุดในญี่ปุ่น ปัจจุบันวัดนี้ถูกกำหนดให้เป็นโบราณสถานของเมืองไปเป็นที่เรียบร้อยแล้ว)

เดินทางสู่ เมืองคิตะคิวชู (Kitakyushu) (ใช้เวลาเดินทางโดยประมาณ 1 ชั่วโมง) เหนือสุดแห่งเกาะคิวชู แหล่งท่องเที่ยวที่หลากหลายและงดงามของฟูกุโอกะ ที่อุดมสมบูรณ์ไปด้วยธรรมชาติที่งดงามและน่าสนใจตลอดทุกฤดู **เช็ควิดีโอถ่ายภาพด้านนอกกับ ปราสาทโคคุระ: (Kokura Castle) (ค่าทัวร์ไม่รวมค่าเข้าชม)** สถาปัตยกรรมญี่ปุ่นแบบดั้งเดิมแท้ๆ มีความสูง 5 ชั้น สามารถเดินเล่นชมสวนเพลินๆ ถ่ายภาพความสวยงาม และในส่วนของด้านในมีการจัดแสดงวัตถุโบราณ เครื่องแต่งกายประจำตำแหน่งของประเทศญี่ปุ่น โมเดลที่จำลองวิถีชีวิต และวัฒนธรรมของบ้านเมืองในสมัยโบราณ



ตะลุยช้อปปิ้งที่ **เอาท์เล็ตคิตะคิวชู (The Outlet Kitakyushu)** มีร้านค้ากว่า 300 ร้านกันอย่างเพลิน พร้อมด้วยสิ่งอำนวยความสะดวกด้านความบันเทิงที่ไม่เหมือนใคร ศูนย์รวมความบันเทิงที่ทั้งเด็กและผู้ใหญ่โดยนอจากจะเป็นแหล่งช้อปปิ้งแล้วยังมีบริการอาหารมากมายหลายชนิด เหมาะกับทุกเพศทุกวัย

เย็น

**อิสระอาหารเย็น ตามอรรถาศัย** เพื่อไม่เป็นการรบกวนเวลาของท่าน

ที่พัก : Hotel Crown Palais Kitakyushu / Hotel Crown Palais Kokura / Premier Hotel Mojiko

3\* หรือระดับและเมืองใกล้เคียงกัน

(ชื่อโรงแรมที่ท่านพัก ทางบริษัทจะทำการแจ้งพร้อมใบนัดหมาย 5-7 วัน ก่อนเดินทาง)

กรณีที่โรงแรมที่ คิวตะคิวชู (Kitakyushu) เต็ม หรือหยุดพักผ่อนอื่นใดก็ตามจนไม่สามารถเข้าพักได้ ทางบริษัทฯ ขอสงวนสิทธิ์ปรับไปพักเมืองหรือจังหวัดอื่นแทน โดยไม่แจ้งให้ท่านทราบล่วงหน้าทุกกรณี

วันที่สาม

เมืองคิตะคิวชู – โมจิโกะ เรโทร – นั่งเรือเฟอร์รี่ข้ามฟากจากท่าเรือโมจิโกะ – สู่ท่าเรือคาราโตะ (รวมค่าเรือ 1 เที่ยว) – ตลาดปลาคาราโตะ – ยูฟูอิน – หมู่บ้านยูฟูอิน – ทะเลสาบคินริน – Duty Free – เมืองฟุกุโอกะ

🍌 อาหาร เช้า

เช้า

🍌 รับประทานอาหารเช้า ณ โรงแรม **(เมื่อที่2)**

📍 **เช็คอินท่าเรือสุดคลาสสิกแห่งคิวชู โมจิโกะ เรโทร (Mojiko Retro)** ประตูลู่ประวัติศาสตร์ที่ผสานความอ่อนช้อยของญี่ปุ่นเข้ากับความเก่าของสถาปัตยกรรมตะวันตก (ยุค 1889) ได้อย่างลงตัว พร้อมมุมถ่ายรูปสไตล์วินเทจที่สายคอนเทนต์ต้องหลงรัก! ย้อนเวลา ณ สถานีรถไฟไม้ที่เก่าแก่และสวยที่สุดในญี่ปุ่น **Mojiko Station** และ **ซิกเนเจอร์** ของที่นี่คือ รูปปั้น "Banana Man" สุดกวนตั่งอยู่ริมน้ำ เป็นจุดถ่ายรูปที่ไม่ควรพลาด!



เปิดประสบการณ์นั่งเรือเฟอร์รี่ข้ามฟากจากท่าเรือโมจิโกะ(Mojiko Pier) สู่อ่าเรือคาราโตะ (Karato Pier) (ค่า  
 ตั๋วรวมค่าเรือ 1 เที่ยว ไปหรือกลับเท่านั้น) 🚢 สัมผัสสวรรค์ของคนรักซูชิ... ตลาดปลาคาราโตะ (Karato Fish  
 Market) สัมผัสตลาดปลาที่แวะแวะไปได้เลย! เพราะที่นี่คือแหล่งรวมความสดจากท้องทะเลที่คึกคัก ตะลึงชิม ซูชิ  
 แบบ "บุฟเฟ่ต์ตามใจปาก" ที่สดกว่านี้ก็ต้องลงไปจับเองในทะเลแล้ว! และที่นี้ยังได้ชื่อว่าเป็น เมืองหลวงแห่งปลา  
 ปึกเป่า (Fugu) จนมีรูปปั้นปลาปึกเป่าที่เป็นแลนด์มาร์คที่ใครมาก็ต้องถ่ายภาพ!



The Best Pier! ชื่อซูชิ  
 ใส่น่อง แล้วออกไปนั่งกิน  
 ริมหาดข้างตลาด รับลมชม  
 วิิวสะพานคัมมง (Kanmon  
 Bridge) รับลมเย็นๆ ได้ฟีล  
 ลิ่ง Local สุดๆ



Highlight! มาที่นี้ต้องลง "ซาชิ  
 5 ปลาปึกเป่า" ที่แล่บางเฉียบ  
 เหมือนกลีบดอกไม้ รสชาติหวาน  
 กรอบเป็นเอกลักษณ์ หรือจะเป็น  
 "ปลาปึกเป่าทอด" (Fugu  
 Karaage) ก็อร่อยจนหยุดไม่ได้



หมายเหตุ: กรณีที่เรือเฟอร์รี่ข้ามฟากหรือท่าเรือ ถูกประกาศปิด จนไม่สามารถเดินทางข้ามฟากไป ตลาดปลาคารา  
 โตะ (Karato Fish Market) ได้ **และ** กรณีการเปิดของจำนวนร้านค้าที่ตลาดปลาคาราโตะ (Karato Fish Market)  
 มากหรือน้อย ทั้งนี้ขึ้นอยู่กับสภาพอากาศ รวมไปถึงหากมีประกาศสั่งปิดจากทางภาครัฐ หรือเหตุอื่นใดก็ตาม จน  
 ไม่สามารถเดินทางไปได้ ทางบริษัทฯ ขอสงวนสิทธิ์ปรับโปรแกรมตามความเหมาะสมโดยคำนึงถึงความปลอดภัย  
 ของท่านเป็นหลักแทน โดยไม่แจ้งให้ท่านทราบล่วงหน้าทุกกรณี

เที่ยง อิสระอาหารเที่ยง ตามอริยาศย เพื่อไม่เป็นการรบกวนเวลาของท่า

เดินทางสู่ **เมืองยูฟูอิน (Yufuin)** (ใช้เวลาเดินทางโดยประมาณ 2 ชั่วโมง) เป็นเมืองสวรรค์ของคนรักออนเซ็น จากในเมืองสามารถมองเห็นภูเขาฟูดาเกะตระหง่านเป็นสัญลักษณ์ ออกจากตัวเมืองไปนิดเดียวก็มีทิวทัศน์ชนบทแสนสงบเหมาะแก่การมาเที่ยวพักผ่อน 🏠 **น่ารัก น่ารัก** ใช้คำว่าน่ารักได้เปลืองมากกับ **หมู่บ้านยูฟูอิน (Yufuin Village)** แหล่งเช็คอินยอดฮิตที่ให้ความรู้สึเหมือนหลุดเข้าไปอยู่ในโลกแห่งเทพนิยาย ด้วยการเนรมิตหมู่บ้านสไตล์ยุโรปผสานกับวิถีชนบทของญี่ปุ่นได้อย่างลงตัว Vibe วินเทจสุดชิค กับอาคารอิฐสีน้ำตาลอ่อนทรงคลาสสิก และชอกชอยเล็กๆ ที่ตกแต่งอย่างประณีต พร้อมร้านค้าสุดน่ารักที่รอให้คุณมาโพสต์ทำถ่ายรูปได้ทุกหัวมุมถนน เพลิดเพลินกับสินค้าทำมือ (Handmade) อันเป็นเอกลักษณ์ และคาเฟ่ริมสัตรีสุดคิ้วท์ ที่พร้อมเสิร์ฟเมนูขนมหวานรสชาติละมุน

**Highlight!** **สวน Stodio Ghibli** ต้องไม่พลาด ร้านขายของที่ระลึก ที่จะทำให้เหล่าสวน หัวใจไม่น้อย จะตุ๊กตา พวงกุญแจ แก้วน้ำ และอื่นๆ มากมาย



**มหัศจรรย์ทะเลสาบสองอุณหภูมิ สัมผัสไอหมอกเหนือผิวน้ำ ทะเลสาบคินริน (Lake Kinrin) ทัศนียภาพที่ชวนตัวอยู่สุดปลายถนนสายหลักของยูฟูอิน พิเศษที่ไม่เหมือนใคร จนได้รับฉายาว่า "ทะเลสาบห้าสี" ตามความสวยงามของแสงที่ตกกระทบผิวน้ำในแต่ละช่วงเวลา**

**Highlight! ถ้าโชคดีจะได้เจอปรากฏการณ์ "ไอหมอก" สุดโรแมนติก ความลับที่ทำให้ที่นี่ดูราวกับดินแดนในฝัน คือการเป็นจุดรวมของ "น้ำเย็น" จากลำธาร และ "น้ำพุร้อน" จากใต้ดินที่ไหลมาบรรจบกัน ทำให้น้ำในทะเลสาบอุ่นอยู่ตลอดเวลา**



เย็น

**เช็คนั้นแหล่งช้อปปิ้ง Duty Free** ช้อปปิงสินค้างานฝีมือญี่ปุ่นต่างๆ เช่น มีดแบบดั้งเดิม ผลิตภัณฑ์เครื่องปั้นดินเผา เครื่องสำอาง และของฝากอีกมากมาย **เดินทางสู่เมืองฟูกูโอกะ (Fukuoka)** (ใช้เวลาเดินทางโดยประมาณ 30 นาที) มีชื่อเสียงในเรื่องของความทันสมัยและวัฒนธรรมที่ผสมผสานกันอย่างลงตัว

**อิสระอาหารเย็น ตามอัธยาศัย เพื่อไม่เป็นการรบกวนเวลาของท่าน**

ที่พัก : Sutton Hotel Hakata City / Hotel Wbf Grande Hakata 3\* หรือระดับและเมืองใกล้เคียงกัน (ชื่อโรงแรมที่ท่านพัก ทางบริษัทจะทำการแจ้งพร้อมใบนัดหมาย 5-7 วัน ก่อนเดินทาง)

**กรณีที่โรงแรมที่ ฟูกูโอกะ (Fukuoka) เต็ม หรือหยุดขัดข้องอื่นใดก็ตามจนไม่สามารถเข้าพักได้ ทางบริษัทฯ ขอสงวนสิทธิ์ปรับไปพักเมืองอื่นแทน โดยไม่แจ้งให้ท่านทราบล่วงหน้าทุกกรณี**

**กรณีที่ได้พัก Sutton Hotel Hakata City / Hotel Wbf Grande Hakata**

**หลังเข้าสู่ที่พักแนะนำให้ท่านอิสระท่องเที่ยว**

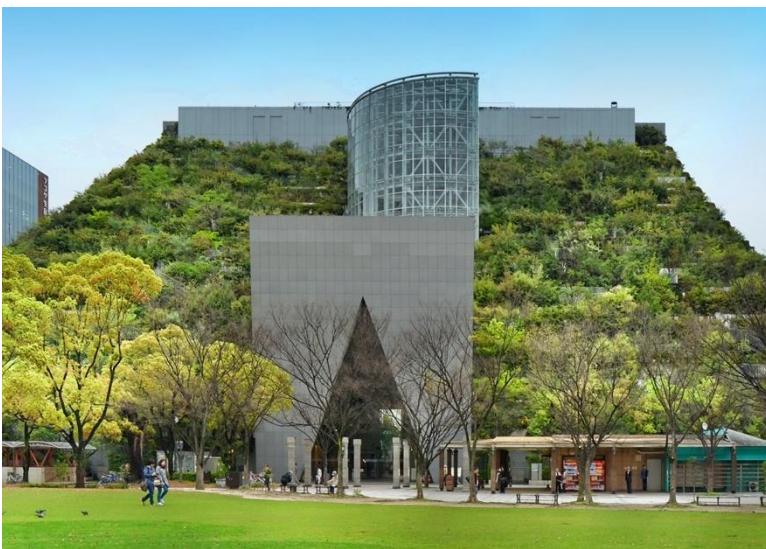
- **ย่านเทนจิน (Tenjin)** ถือว่าเป็นย่าน Down Town ของเมืองฟูกูโอกะ เป็นย่านการค้าขนาดใหญ่ เหมาะสำหรับผู้ที่ชื่นชอบการช้อปปิ้ง เพราะมีห้างสรรพสินค้าขนาดใหญ่เช่น Tenjin Core, Tenjin Mitsukoshi, Tenjin Daimaru และ Fukuoka Hankyu รวมไปถึงร้านค้าแฟชั่น รับประทานอาหารและสัมผัสกับวัฒนธรรมญี่ปุ่นสมัยใหม่
- **ย่านฮาคาตะ (Hakata)** ที่ขึ้นชื่อในเรื่องการกินอันเป็นเอกลักษณ์ เช่น ฮาคาตะราเม็ง หม้อไฟเครื่องในหรือร้านอาหารแบบแผงลอย และแหล่งช้อปปิ้งอีกมากมาย

เช้า ๑๐ รับประทานอาหารเช้า ณ โรงแรม (มือที่3)

- อีระท่องเที่ยวตามอธยาศัยไม่มีรถ อาหาร โกด์และหัวหน้าทัวร์ให้บริการ
- ทุกท่านสามารถ อีระท่องเที่ยวและซื้อป๊อง โดยมีโกด์หรือหัวหน้าทัวร์คอยแนะนำเส้นทาง

สถานที่ท่องเที่ยวแนะนำ :

- สวนสาธารณะฟุคุโอกะเทนจินเซ็นทรัลปาร์ค (Tenjin Central Park) เป็นสวนสาธารณะที่ตั้งอยู่ริมลำธาร มีความสวยงามของดอกไม้บานชนิดในแต่ละฤดูกาล และยังมีมีต้นซากุระโซเมอิ โยชิโนะมากกว่า 50 ต้นที่ปลูกในสวนต่างๆ เทศกาลซากุระจะจัดขึ้นที่นี่ (กรณีการบานของร่วงโรยของดอกไม้ขึ้นอยู่กับสภาพอากาศในแต่ละปี )



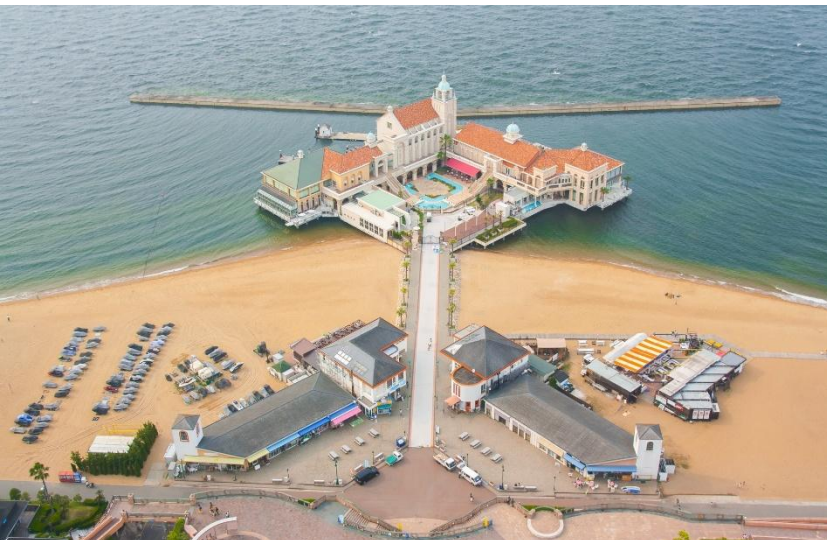
- เดินต่อมาอีกนิดจะพบกับ Hareno Garden พื้นที่สาธารณะแห่งใหม่ในย่านเทนจิน พัฒนาพื้นที่ ริมห้างแม่น้ำ Naka แต่เดิมบนพื้นที่นี้ เป็นที่ตั้งของอาคารศาลาว่าการเมืองฟุคุโอกะ สวนแห่งนี้กลายเป็นแหล่งท่องเที่ยวที่ยังคงคึกคักทั้งในเวลากลางวันและกลางคืน เพราะเป็นทั้งท่าเรือหลักสำหรับล่องเรือชมเมืองฟุคุโอกะ ภายในพื้นที่ประกอบด้วยอาคาร 3 หลัง เป็นคาเฟ่ และร้านอาหาร



- ย่านฮาคาตะ (Hakata) เป็นศูนย์กลางความเจริญของคิวชูทั้งในด้านการเมือง การค้า และวัฒนธรรม แนะนำชิมอาหารท้องถิ่น ราเม็ง หม้อไฟเครื่องใน หม้อไฟไก่ ซึ่งเป็นวัฒนธรรมการกินอันเป็นเอกลักษณ์ หรือร้านอาหารแบบแผงลอย ที่ขายอาหารหลากหลาย และมีกระทิงบาร์เหล้าอีกด้วย ทั้งย่านนี้ยังมี ย่านสถานีฟุกุโอกะและย่าน Tenjin มีที่ให้ช้อปปิ้งมากมาย เช่น ห้างสรรพสินค้า อย่างเช่น ห้างอิวายะ, ห้างฟุกุโอกะ มิตสึโคชิ, ห้างฮาคาตะฮันคิว ที่มีตั้งแต่ร้านขายของพื้นเมืองของฮาคาตะเอง ไปจนถึงร้านแบรนด์ดัง หรือ ห้าง Canal City Hakata ซึ่งมีทั้ง โรงหนัง โรงละคร โรงแรม และศูนย์การค้า



- นั่งรถไฟ (ประมาณ 17 นาที) เที่ยวเล่นที่ โมะโมะจิ ซีไซด์พาร์ค (Momochi Seaside Park) สถานที่สุดชิลเหมาะแก่การเดินเล่นถ่ายรูปพักผ่อนสบายๆ ตามสไตล์คนเก๋ ที่นี้มี Vibe ดีมากๆ และยังอยู่ใกล้กับ ฟุกุโอกะทาวเวอร์ (Fukuoka Tower) มีการตกแต่งเป็นสไตล์โมเดิร์น ตัวอาคารบางจุดยื่นออกไปที่ทะเล ให้อารมณ์เหมือนอยู่ยุโรป รวมไปถึงมีร้านอาหาร คาเฟ่ชิคๆ คอยให้บริการอีกด้วย



- ฟุกุโอกะทาวเวอร์ (Fukuoka Tower) สถานที่ชมวิวแบบเต็มตาของฟุกุโอกะ วิวทิวทัศน์สุดอลังการ พร้อมกับปรับโฉมใหม่ให้ดูโมเดิร์นทันสมัย เป็นสถานที่โรแมนติกของเหล่าคู่รักและคนรักการถ่ายภาพต้องมาเยือน



- ย่านยะไต (Yatai) ย่านดังขวัญของนักท่องเที่ยว ด้วยบรรยากาศอบอุ่นเป็นกันเองพร้อมสัมผัสวัฒนธรรม ที่ยังคงอยู่ของ “ร้านแผงลอยข้างทาง” ที่มีมากกว่า 100 ร้าน (โดยเฉพาะแถวๆ เทนจิน, นากาสุ และริมแม่น้ำ) ที่ใครจะอดใจไหว เช่น ร้านราเม็งฮาคาตะ อาหารชื่อดังนาเบะ (หม้อไฟเครื่องใน) หรือยากิโทริ (ไก่ย่างเสียบไม้) พลาดไม่ได้กับ โอเด็ง น่าลิ้มลอง



อิสระรับประทานอาหาร เที่ยงและเย็นตามอัธยาศัย เพื่อไม่เป็นการรบกวนเวลาของท่าน  
ที่พัก : Sutton Hotel Hakata City / Hotel Wbf Grande Hakata 3\* หรือระดับและเมืองใกล้เคียงกัน  
(ชื่อโรงแรมที่ท่านพัก ทางบริษัทจะทำการแจ้งพร้อมใบนัดหมาย 5-7 วัน ก่อนเดินทาง)

กรณีที่โรงแรมที่ ฟุกุโอกะ (Fukuoka) เต็ม หรือหยุดขัดข้องอื่นใดก็ตามจนไม่สามารถเข้าพักได้ ทางบริษัทฯ ขอสงวนสิทธิ์ปรับไปพักเมืองอื่นแทน โดยไม่แจ้งให้ท่านทราบล่วงหน้าทุกกรณี

## กรณีที่เข้าพัก Sutton Hotel Hakata City / Hotel Wbf Grande Hakata

### หลังเข้าสู่ที่พักแนะนำให้ท่านอิสระท่องเที่ยว

- ย่านเทนจิน (Tenjin) ถือว่าเป็นย่าน Down Town ของเมืองฟุกุโอกะ เป็นย่านการค้าขนาดใหญ่ เหมาะสำหรับผู้ที่ชื่นชอบการช้อปปิ้ง เพราะมีห้างสรรพสินค้าขนาดใหญ่เช่น Tenjin Core, Tenjin Mitsukoshi, Tenjin Daimaru และ Fukuoka Hankyu รวมไปถึงร้านค้าแฟชั่น รับประทานอาหารและสัมผัสกับวัฒนธรรมญี่ปุ่นสมัยใหม่
- ย่านฮาคาตะ (Hakata) ที่ขึ้นชื่อในเรื่องการกินอันเป็นเอกลักษณ์ เช่น ฮาคาตะราเม็ง หม้อไฟเครื่องใน หรือร้านอาหารแบบแผงลอย และแหล่งช้อปปิ้งอีกมากมาย

วันที่ห้า ทำอากาศยานฟุกุโอกะ ประเทศญี่ปุ่น – ทำอากาศยานนานาชาติสุวรรณภูมิ ประเทศไทย

🍽️ อาหาร เช้า

เช้า 🍽️ รับประทานอาหารเช้า (มื้อที่4) บริการอาหารเช้าแบบ SET BOX **บนเครื่องบิน**

05.30 น. นำท่านเดินทางสู่ ทำอากาศยานฟุกุโอกะ ประเทศญี่ปุ่น เพื่อเตรียมตัวเดินทางกลับ ประเทศไทย

08.55 น. เดินทางสู่ ทำอากาศยานนานาชาติสุวรรณภูมิ โดยสายการบิน VIETJET (VZ) เที่ยวบินที่ VZ811  
(ค่าทัวร์รวมค่าอาหารบนเครื่อง)

12.30 น. เดินทางถึง ทำอากาศยานนานาชาติสุวรรณภูมิ ประเทศไทย โดยสวัสดิภาพ

\*\*\*\*\*

**หมายเหตุ:** รายการทัวร์สามารถเปลี่ยนแปลงได้ตามความเหมาะสม เนื่องจากสภาวะอากาศ, การเมือง, สายการบิน การจราจรช่วงเทศกาลหรือวันหยุดของญี่ปุ่น เป็นต้น โดยมีต้องแจ้งให้ทราบล่วงหน้า โดยทางผู้จัดจะปรับเปลี่ยนโดยคำนึงถึงผลประโยชน์ของท่านเป็นหลัก เพื่อให้ท่านท่องเที่ยวได้ครบถ้วนตามโปรแกรม

\*\* เนื่องจากโปรแกรมทัวร์เป็นช่วงคาบเกี่ยวระหว่างฤดูใบไม้ผลิและฤดูร้อน การสัมผัสความงดงามของธรรมชาติ ทั้งนี้ขึ้นอยู่กับสภาพอากาศในแต่ละปี

\*การบริการของรถบัสนำเที่ยวญี่ปุ่น ตามกฎหมายของประเทศญี่ปุ่นนั้น สามารถให้บริการสูงสุดวันละไม่เกิน 11 ชั่วโมง คนขับรถบัสนำเที่ยวจะต้องมีเวลาพักผ่อนอย่างน้อย 13 ชั่วโมงต่อวัน และไม่สามารถขอเพิ่มเวลาใช้บริการรถบัสนำเที่ยวได้ โดยมีคุณเทศกาลและคนขับจะเป็นผู้บริหารเวลาตามความเหมาะสม จึงขอสงวนสิทธิ์ในการปรับเปลี่ยนเวลาท่องเที่ยวตามสถานที่ในโปรแกรมการเดินทาง

**\*\* ตามกฎหมายของประเทศญี่ปุ่นนั้น สามารถให้บริการสูงสุดวันละไม่เกิน 11 ชั่วโมง กรณีที่คนขับรถไม่ได้พักโรงแรมเดียวกับกรุ๊ปทัวร์ หรือ คนขับรถต้องนำรถส่งกลับบริษัทฯ จะสามารถให้บริการกรุ๊ปทัวร์ในวันนั้นๆ ได้สูงสุด 10 ชั่วโมงเท่านั้น เพื่อเป็นการเผื่อเวลาให้คนขับรถถึงที่หมายปลายทางนั้นๆ แล้วเวลารวมทั้งสิ้นไม่เกินเวลา 11 ชม. ตามที่กฎหมายกำหนดบังคับ**

**ประกาศสำคัญ:** รับเฉพาะผู้มีวัตถุประสงค์เพื่อการท่องเที่ยวเท่านั้น ค่าทัวร์ที่จ่ายให้กับผู้จัด เป็นการชำระแบบจ่ายชำระขาด และผู้จัดได้ชำระให้กับสายการบินและสถานที่ต่างๆ แบบชำระขาดเช่นกันก่อนออกเดินทาง ฉะนั้นหากท่านไม่ได้ร่วมเดินทางหรือใช้บริการตามรายการไม่ด้วยสาเหตุใด หรือได้รับการปฏิเสธการเข้าหรือออกนอกเมืองจากประเทศในรายการ (ประเทศไทยและประเทศญี่ปุ่น) ทางผู้จัดขอสงวนสิทธิ์การคืนเงินสดส่วนใดๆ รวมทั้งค่าตัวเครื่องบินให้แก่ท่าน

## เงื่อนไขการให้บริการ

- ▶ การเดินทางครั้งนี้จะต้องมีจำนวน 20 ท่านขึ้นไป กรณีไม่ถึงจำนวนดังกล่าว
    - จะส่งจอยน์ทัวร์กับบริษัทที่มีโปรแกรมใกล้เคียงกัน
    - หรือเลื่อน หรือยกเลิกการเดินทาง โดยทางบริษัทจะทำการแจ้งให้ท่านทราบล่วงหน้าก่อนการเดินทางประมาณ 10 วัน
    - หรือขอสงวนสิทธิ์ในการปรับราคาค่าบริการเพิ่ม (ในกรณีที่ผู้เดินทางไม่ถึง 15 ท่าน และท่านยังประสงค์เดินทางต่อ) โดยทางบริษัทจะทำการแจ้งให้ท่านทราบก่อนล่วงหน้า
  - ▶ ในกรณีที่ลูกค้าต้องออกตัวโดยสารถภายในประเทศ กรุณาติดต่อเจ้าหน้าที่ของบริษัทฯ ก่อนทุกครั้ง มิฉะนั้นทางบริษัทจะไม่รับผิดชอบใดๆ ทั้งสิ้น
  - ▶ การจองทัวร์และชำระค่าบริการ
    - **กรุณาชำระค่ามัดจำ ท่านละ 15,000 บาท** กรุณาส่งสำเนาหน้าพาสปอร์ต พร้อมเอกสารชำระมัดจำค่าทัวร์
    - ค่าทัวร์ส่วนที่เหลือชำระ 25-30 วันก่อนออกเดินทาง **กรณีบริษัทฯ จำเป็นต้องออกตัวก่อนท่านจำเป็นต้องชำระค่าทัวร์ส่วนที่เหลือตามที่บริษัทกำหนดแจ้งเท่านั้น**
- \*\*สำคัญ\*\*** สำเนาหน้าพาสปอร์ตผู้เดินทาง (จะต้องมีอายุเหลือมากกว่า 6 เดือนก่อนหมดอายุนับจากวันเดินทางไป-กลับ และจำนวนหน้าหนังสือเดินทางต้องเหลือว่างสำหรับติดวีซ่าไม่ต่ำกว่า 3 หน้า) **\*\*กรุณาตรวจสอบก่อนส่งให้บริษัทมิฉะนั้นทางบริษัทจะไม่รับผิดชอบกรณีพาสปอร์ตหมดอายุ \*\*** กรุณาส่งพร้อมหลักฐานการโอนเงินมัดจำ

## เงื่อนไขการยกเลิก

- ยกเลิกก่อนการเดินทางตั้งแต่ 30 วันขึ้นไป คืนเงินค่าทัวร์โดยหักค่าใช้จ่ายที่เกิดขึ้นจริง
  - ยกเลิกก่อนการเดินทาง 15-29 วัน ยึดเงิน 50% จากยอดที่ลูกค้าชำระมา และเก็บค่าใช้จ่ายที่เกิดขึ้นจริง(ถ้ามี)
  - ยกเลิกก่อนการเดินทางน้อยกว่า 15วัน ขอสงวนสิทธิ์ยึดเงินเต็มจำนวน
- \*กรณีมีเหตุยกเลิกทัวร์ โดยไม่ใช่ความผิดของบริษัททัวร์ คืนเงินค่าทัวร์โดยหักค่าใช้จ่ายที่เกิดขึ้นจริง(ถ้ามี)
- \*ค่าใช้จ่ายที่เกิดขึ้นจริง เช่น ค่ามัดจำตัวเครื่องบิน โรงแรม ค่าวีซ่า และค่าใช้จ่ายจำเป็นอื่นๆ

กรณีจองทัวร์วันหยุดเทศกาล วันหยุดนักขัตฤกษ์ วันหยุดยาวต่อเนื่อง หากได้มีการแจ้งยกเลิกทัวร์ ทางบริษัทฯ ขอสงวนสิทธิ์เก็บค่าทัวร์ทั้งหมด โดยไม่มีเงื่อนไขใดๆ ทั้งสิ้น

### อัตราค่าบริการนี้ รวม

1. ค่าตัวโดยสารเครื่องบินไป-กลับ ชั้นประหยัดพร้อมค่าภาษีสนามบินทุกแห่งตามรายการทัวร์ข้างต้น (*ตัวกรุ๊ปไม่สามารถ Upgrade ที่นั่ง ได้ และต้องเดินทางไป-กลับพร้อมตัวกรุ๊ปเท่านั้นไม่สามารถเลื่อนวันได้*)
2. ค่าที่พักห้องละ 2-3 ท่าน ตามโรงแรมที่ระบุไว้ในรายการหรือ ระดับใกล้เคียงกัน  
กรณีพัก 3 ท่านถ้าวันที่เข้าพักห้องโรงแรม ไม่มีห้อง TRP ( 3 ท่าน) อาจจำเป็นต้องแยกพัก 2 ห้อง (มีค่าใช้จ่ายพักเดี่ยวเพิ่ม) กรณีห้อง TWIN BED (เตียงเดี่ยว 2 เตียง) ซึ่งโรงแรมไม่มีหรือเต็ม ทางบริษัทขอปรับเป็นห้อง DOUBLE BED แทนโดยมีต้องแจ้งให้ทราบล่วงหน้า หรือ หากต้องการห้องพักแบบ DOUBLE BED ( 1 เตียงใหญ่) ซึ่งโรงแรมไม่มีหรือเต็ม ทางบริษัทขอปรับเป็นห้อง TWIN BED แทนโดยมีต้องแจ้งให้ทราบล่วงหน้า กรณีห้องพักในเมืองที่ระบุไว้ในโปรแกรมมีเทศกาลวันหยุด มีงานแฟร์ต่างๆ บริษัทขอจัดที่พักในเมืองใกล้เคียงแทน
3. ค่าอาหาร ค่าเข้าชม และ ค่ายานพาหนะทุกชนิด ตามที่ระบุไว้ในรายการทัวร์ข้างต้น
4. เจ้าหน้าที่บริษัท ๕ คนคอยอำนวยความสะดวกตลอดการเดินทาง
5. ค่าน้ำหนักกระเป๋า **สายการบิน VIETJET (VZ) สัมภาระโหลดใต้ท้องเครื่อง ไม่เกิน 20 กิโลกรัมและ ถือขึ้นเครื่องได้ 7 กิโลกรัม** และค่าประกันวินาศภัยเครื่องบินตามเงื่อนไขของแต่ละสายการบินที่มีการเรียกเก็บ และกรณีสัมภาระเกิน ท่านต้องเสียค่าปรับตามที่สายการบินเรียกเก็บ
6. ค่าประกันอุบัติเหตุตามกรมธรรม์วงเงิน 1,000,000 บาท ค่ารักษาพยาบาล ตามเงื่อนไขของบริษัทฯ ประกันภัยที่บริษัททำไว้ ทั้งนี้ย่อมอยู่ในข้อจำกัดที่มีการตกลงไว้กับบริษัทประกันชีวิต ทุกกรณี ต้องมีใบเสร็จและเอกสารรับรองทางการแพทย์ จากหน่วยงานที่เกี่ยวข้อง ไม่คุ้มครองโรคประจำตัว การสูญเสียทรัพย์สินส่วนตัวของผู้เดินทาง และ ไม่รวมประกันสุขภาพ ท่านสามารถสั่งซื้อประกันสุขภาพเพิ่มได้จากบริษัทประกันทั่วไป
7. ค่าภาษีสนามบิน และค่าภาษีน้ำมันตามรายการทัวร์
8. ค่ารถปรับอากาศนำเที่ยวตามระบุไว้ในรายการ พร้อมคนขับรถ (กฎหมายไม่อนุญาตให้คนขับรถเกิน 11 ชม./วัน)
9. รวมภาษีมูลค่าเพิ่ม 7% และภาษีหัก ณ ที่จ่าย 3% (ค่าบริการเท่านั้น)

### อัตราค่าบริการนี้ ไม่รวม

1. ค่าทำหนังสือเดินทางไทย และเอกสารต่างด้าวต่างๆ
2. ค่าใช้จ่ายอื่นๆ ที่นอกเหนือจากรายการระบุ อาทิเช่น ค่าอาหาร เครื่องดื่ม ค่าช้อปปิ้ง ค่าโทรศัพท์ เป็นต้น
3. ค่าภาษีทุกรายการคิดจากรายการบริการ, ค่าภาษีเดินทาง (ถ้ามีการเรียกเก็บ)
4. ค่าภาษีน้ำมันที่สายการบินเรียกเก็บเพิ่มภายหลังจากทางบริษัทฯ ได้ออกตั๋วเครื่องบิน และได้ทำการขายโปรแกรมไปแล้ว
5. ค่าพนักงานยกกระเป๋าที่โรงแรม
6. ค่าทิปไกด์ คนขับรถ ขออนุญาตนำเก็บ **ณ สนามบินวันแรก ท่านละ 2,000 บาท / ท่าน**

## หมายเหตุ

กรุณาอ่านศึกษารายละเอียดทั้งหมดก่อนทำการจอง เพื่อความถูกต้องและความเข้าใจตรงกันระหว่างท่านลูกค้าและบริษัทฯ และเมื่อท่านตกลงชำระเงินมัดจำหรือค่าทัวร์ทั้งหมดกับทางบริษัทฯ แล้ว ทางบริษัทฯ จะถือว่าท่านได้ยอมรับเงื่อนไข ข้อตกลงต่างๆ ทั้งหมด

1. บริษัทฯ ขอสงวนสิทธิ์ที่จะเลื่อนการเดินทางหรือปรับราคาค่าบริการขึ้นในกรณีที่ผู้ร่วมคณะไม่ถึง 15 ท่าน
2. ขอสงวนสิทธิ์การเก็บค่าน้ำมันและภาษีสนามบินทุกแห่งเพิ่ม หากสายการบินมีการปรับขึ้นก่อนวันเดินทาง
3. บริษัทฯ ขอสงวนสิทธิ์ในการเปลี่ยนเที่ยวบิน โดยมีต้องแจ้งให้ทราบล่วงหน้าเนื่องจากสาเหตุต่างๆ
4. บริษัทฯ จะไม่รับผิดชอบใดๆ ทั้งสิ้น หากเกิดกรณีความล่าช้าจากสายการบิน, การยกเลิกบิน, การประท้วง, การนัดหยุดงาน, การก่อการจลาจล, ภัยธรรมชาติ, การนำสิ่งของผิดกฎหมาย ซึ่งอยู่นอกเหนือความรับผิดชอบของบริษัทฯ
5. บริษัทฯ จะไม่รับผิดชอบใดๆ ทั้งสิ้น หากเกิดสิ่งของสูญหาย อันเนื่องเกิดจากความประมาทของท่าน, เกิดจากการโจรกรรม และ อุบัติเหตุจากความประมาทของนักท่องเที่ยวเอง
6. เมื่อท่านตกลงชำระเงินมัดจำหรือค่าทัวร์ทั้งหมดกับทางบริษัทฯ แล้ว ทางบริษัทฯ จะถือว่าท่านได้ยอมรับเงื่อนไข ข้อตกลงต่างๆ ทั้งหมด
7. รายการนี้เป็นเพียงข้อเสนอที่ต้องได้รับการยืนยันจากบริษัทฯ อีกครั้งหนึ่ง หลังจากได้สำรองโรงแรมที่พักในต่างประเทศเรียบร้อยแล้ว โดยโรงแรมจัดในระดับใกล้เคียงกัน ซึ่งอาจจะปรับเปลี่ยนตามที่ระบุในโปรแกรม
8. การจัดการเรื่องห้องพัก เป็นสิทธิ์ของโรงแรมในการจัดห้องพักให้กับกรุ๊ปที่เข้าพัก โดยมีห้องพักสำหรับผู้สูงบุหรี่ / ปลอดบุหรี่ได้ โดยอาจจะขอเปลี่ยนห้องได้ตามความประสงค์ของผู้ที่พัก ทั้งนี้ขึ้นอยู่กับความพร้อมให้บริการของโรงแรม และ ไม่สามารถรับประกันได้
9. กรณีผู้เดินทางต้องการความช่วยเหลือเป็นพิเศษ อาทิเช่น **ใช้วีลแชร์ กรุณาแจ้งบริษัทฯ อย่างน้อย 14 วัน ก่อนการเดินทาง** มิฉะนั้น บริษัทฯ ไม่สามารถจัดการได้ล่วงหน้าได้
10. มีบุคคล พนักงานและตัวแทนของผู้จัด ไม่มีสิทธิ์ในการให้คำสัญญาใดๆ ทั้งสิ้นแทนผู้จัด นอกจากมีเอกสารลงนามโดยผู้มีอำนาจของผู้จัดกำกับเท่านั้น
11. ผู้จัดจะไม่รับผิดชอบและไม่สามารถคืนค่าใช้จ่ายต่างๆ ได้เนื่องจากการเป็นเหตุมาจกการเหมาจ่ายกับตัวแทนต่างๆ ในกรณีที่ผู้เดินทางไม่ผ่านการพิจารณาในการตรวจคนเข้าเมือง-ออกเมือง ไม่ว่าจะเป็นกองตรวจคนเข้าเมืองหรือกรมแรงงานของทุกประเทศในรายการท่องเที่ยว อันเนื่องมาจากการกระทำที่ส่อไปในทางผิดกฎหมาย การหลบหนี เข้าออกเมือง เอกสารเดินทางไม่ถูกต้อง หรือ การถูกปฏิเสธในกรณีอื่นๆ