



บริษัท เอ็มวายทีบิส จำกัด (สำนักงานใหญ่)

94/159 ถนนคูบอน แขวงบางชัน เขตคลองสามวา

กรุงเทพมหานคร 10510

เลขประจำตัวผู้เสียภาษี 0105561199764

MAEWCHAIYOTRAVEL@MYTBIZ.COM

TEL: 0638907899/0639164222



ใบประกอบธุรกิจนำเที่ยว  
11/12371



# เจ็ด สัปดาห์ 6วัน 5คืน

## ห่วงหล่ม จิวจ้ายโกว

ชมใบไม้เปลี่ยนสี **U** สวรรค์ขุนเขาแห่งเสฉวน



### เดินทาง

09 - 14 ต.ค. 69 35,900	21 - 26 ต.ค. 69 33,900	04 - 09 พ.ย. 69 29,900
12 - 17 ต.ค. 69 34,900	25 - 30 ต.ค. 69 32,900	07 - 12 พ.ย. 69 29,900
15 - 20 ต.ค. 69 34,900	28 ต.ค. - 02 พ.ย. 69 32,900	17 - 22 พ.ย. 69 28,900
18 - 23 ต.ค. 69 33,900	31 ต.ค. - 05 พ.ย. 69 32,900	

### ไฮไลท์

ชมทะเลสาบสีฟ้ามรกต ณ จิวจ้ายโกว • เช็กอิน "ภูเขาสัตรีณี" สัมผัสความงดงามของใบไม้เปลี่ยนสี ชมทิวทัศน์ภูเขาหิมะติดกับผืนป่าสีทอง • ชมแอ่งน้ำสีฟ้ามรกตสุดมหัศจรรย์ ณ อุทยานหวงหลง • ช้อปปิ้งใจ ถนนไท่กุ่หฺสึ และถนนคนเดินซุนชิวพิเศษ! นั่งรถไฟความเร็วสูง 1 ไร่ สู่เมืองอิงคุ



ภูเขาสัตรีณี



น้ำตกธารไข่มุก



สะพานเทียนเฉียว

## ราคาเริ่มต้น

# 28,900

2UTFU-TG001 | THAI | ไม่ลงร้านช้อปปิ้ง | พักโรงแรม 4-5 ดาว | **เมนูพิเศษ** สุกี้หม่าล่าเสฉวน, สุกี้เห็ด



# เปิด สี่ดรุณี 6วัน 5คืน

## หลวงหล่ม จิวจ้ายโกว

ชมใบไม้เปลี่ยนสี **U** สวรรค์ขุนเขาแห่งเสฉวน



### เดินทาง

09 - 14 ต.ค. 69 35,900	21 - 26 ต.ค. 69 33,900	04 - 09 พ.ย. 69 29,900
12 - 17 ต.ค. 69 34,900	25 - 30 ต.ค. 69 32,900	07 - 12 พ.ย. 69 29,900
15 - 20 ต.ค. 69 34,900	28 ต.ค. - 02 พ.ย. 69 32,900	17 - 22 พ.ย. 69 28,900
18 - 23 ต.ค. 69 33,900	31 ต.ค. - 05 พ.ย. 69 32,900	

### ไฮไลท์

ชมทะเลสาบสี่ฟ้ามรกต ณ จิวจ้ายโกว • เช็กอิน "ภูเขาสี่ดรุณี" สัมผัสความงดงามของใบไม้เปลี่ยนสี ชมทิวทัศน์ภูเขาหิมะติดกับเนินป่าสีทอง • ชมแอ่งน้ำสี่ฟ้ามรกตสุดมหัศจรรย์ ณ อุทยานหลวงหล่ม • ช้อปโป๊วจู๊ต ถนนไม้กู่หลี่ และถนนคนเดินซุนซู่ตู้พิเศษ! นั่งรถไฟความเร็วสูง 1 ชม. สู่เมืองเจียงตู



# ราคาเริ่มต้น 28,900

2UTFU-TG001 | THAI | ไม่ลงร้านช้อปปิ้ง | พักโรงแรม 4-5 ดาว | **เมนูพิเศษ** สุกี้หม่าล่าเสฉวน, สุกี้เห็ด

2UTFU-TG001 เจียงตู สี่ดรุณี หลวงหล่ม จิวจ้ายโกว ชมใบไม้เปลี่ยนสี สวรรค์ขุนเขาแห่งเสฉวน 6วัน 5คืน 6วัน \*ไม่ลงร้านช้อปปิ้ง โดยสายการบิน Thai Airways (TG)

# เจิงตู สี่ครุณี หวงหลง จิวจ้ายโกว

## ชมใบไม้เปลี่ยนสี สวรรค์ขุนเขาแห่งเสฉวน 6 วัน 5 คืน

### (นั่งรถไฟความเร็วสูง) \*ไม่ลงร้านช้อปปิ้ง

### โดยสายการบิน Thai Airways (TG)

วัน	โปรแกรมเดินทาง	เช้า	เที่ยง	ค่ำ	โรงแรมที่พัก
1	กรุงเทพฯ(สนามบินสุวรรณภูมิ) (TG618: 10.15-14.25) – เมืองเจิงตู – เมืองตูเจียงเอี้ยน – เมืองโบราณกวนเสียน – สะพานหนานเฉียว – ชมแสงสียามค่ำคั่น Blue Tears		✈	🍴	VIENNA INTERNATIONAL HOTEL ระดับ 4 ดาวมาตรฐานจีน หรือเทียบเท่า
2	เมืองตูเจียงเอี้ยน – ภูเขาสี่ครุณี ช่วงเฉียวโกว (รวมรถอุทยาน) – เมืองเม่าเสียน	🍴	🍴	🍴	MAOXIAN INTERNATIONAL HOTEL ระดับ 4 ดาวมาตรฐานจีน หรือเทียบเท่า
3	เมืองเม่าเสียน – อุทยานหวงหลง (รวมกระเช้าขาขึ้น + รถกอล์ฟ 1เที่ยว) – จิวจ้ายโกว	🍴	🍴	🍴	COURTYARD BY MARRIOTT JIUZHAIGOU ระดับ 4 ดาวมาตรฐานจีน หรือเทียบเท่า
4	อุทยานแห่งชาติจิวจ้ายโกว (รถเวียนของอุทยาน) – ชมโชว์ทิเบต *เมนูพิเศษ! สุกี้เห็ด	🍴	🍴	🍴	COURTYARD BY MARRIOTT JIUZHAIGOU ระดับ 4 ดาวมาตรฐานจีน หรือเทียบเท่า
5	จิวจ้ายโกว – นั่งรถไฟกลับสู่เจิงตู – วัดต้าฉือ – ถนนไท่กู่หลี่ – หิมิแพนด้ายักษ์ปิ่นตึก IFS – ช้อปปิ้งถนนคนเดินชูลซีลู่ *เมนูพิเศษ! สุกี้หมาล่าเสฉวน	🍴	🍴	🍴	FELTON GRAND HOTEL CHENGDU ระดับ 5 ดาวมาตรฐานจีน หรือเทียบเท่า
6	PANDA POST OFFICE – สนามบินเจิงตู (TG619: 15.55-18.00) – กรุงเทพฯ (สนามบินสุวรรณภูมิ)	🍴	🍴	✈	

กำหนดวันเดินทาง	ผู้ใหญ่/เด็ก พัก 2-3 ท่าน ท่านละ	ราคาทัวร์ (ไม่รวมตั๋วเครื่องบิน)	พักเดี่ยวเพิ่มท่านละ
09 – 14 ต.ค. 69 วันคล้ายวันสวรรคตรัชกาลที่ 9	35,900.-	27,900.-	6,000.-
12 – 17 ต.ค. 69	34,900.-	26,900.-	6,000.-
15 – 20 ต.ค. 69	34,900.-	26,900.-	6,000.-
18 – 23 ต.ค. 69	33,900.-	25,900.-	6,000.-
21 – 26 ต.ค. 69 วันปิยมหาราช	33,900.-	25,900.-	6,000.-

25 – 30 ต.ค. 69	32,900.-	24,900.-	6,000.-
28 ต.ค. – 02 พ.ย. 69	32,900.-	24,900.-	6,000.-
31 ต.ค. – 05 พ.ย. 69	32,900.-	24,900.-	6,000.-
04 – 09 พ.ย. 69	29,900.-	21,900.-	6,000.-
07– 12 พ.ย. 69	29,900.-	21,900.-	6,000.-
17 – 22 พ.ย. 69	28,900.-	20,900.-	6,000.-

ราคาทัวร์ข้างต้น ไม่รวม ค่าทิปมัคคุเทศก์ท้องถิ่นและคนขับรถ 2,000 บาท/ท่าน/ทริป  
\*ราคานี้เป็นราคาพิเศษ ไม่มีราคาเด็ก\*

\*\*\* โปรแกรมอาจมีการปรับเปลี่ยนได้ตามความเหมาะสมของสภาพอากาศและฤดูกาล \*\*\*

\*\* หากมีการจองตั๋วเครื่องบินภายในประเทศ กรุณาตรวจสอบไฟล์คอนเฟิร์มกับเจ้าหน้าที่ทุกครั้ง \*\*

<b>วันที่ 1</b>	<b>กรุงเทพฯ(สนามบินสุวรรณภูมิ) (TG618: 10.15-14.25) – เมืองเฉิงตู – เมืองตูเจียงเยียน – เมืองโบราณกวนเสียน – สะพานหนานเฉียว – ชมแสงสียามค่ำคืน Blue Tears</b>
07.00 น.	พร้อมกันที่ <b>สนามบินสุวรรณภูมิ (Suvarnabhumi Airport)</b> อาคารผู้โดยสารระหว่างประเทศ เคาน์เตอร์สายการบิน Thai Airways (TG) โดยมีเจ้าหน้าที่บริษัทคอยให้การต้อนรับและอำนวยความสะดวกตรวจเช็คสัมภาระและเอกสารการเดินทางให้กับทุกท่าน
10.15 น.	ออกเดินทางสู่ <b>เฉิงตู ประเทศจีน</b> สายการบิน Thai Airways เที่ยวบินที่ TG618 * น้ำหนักกระเป๋า 23 กิโลกรัม/ท่าน ท่านละ 1ใบ ** มีบริการอาหารบนเครื่อง
14.25 น.	เดินทางถึง <b>สนามบินเฉิงตูเทียนฟู (Tianfu International Airport) เมืองเฉิงตู</b> ซึ่งเป็นเมืองหลวงของมณฑลเสฉวน ตั้งอยู่บริเวณลุ่มแม่น้ำหมินเจียงกลางมณฑล มีภูมิประเทศรายรอบไปด้วยเทือกเขา และมีสภาพภูมิอากาศที่เหมาะสมต่อการประกอบอาชีพเกษตรกรรม โดยมีฤดูร้อนที่อบอุ่น ฤดูหนาวที่ไม่หนาวนัก และมีปริมาณความชื้นสูง ประชากรเมืองเฉิงตูมีราว 10 ล้านคน จัดเป็นอันดับ 3 ของประเทศจีน ในปัจจุบันเป็นศูนย์กลางด้านการเมือง การทหาร และด้านการศึกษาของภูมิภาคตะวันตกเฉียงใต้ หลังจากนั้นนำท่านผ่านพิธีการตรวจคนเข้าเมือง <b>เวลาท้องถิ่นเร็วกว่าประเทศไทย 1 ชั่วโมง (เพื่อความสะดวกในการนัดหมาย กรุณาปรับนาฬิกาของท่านเป็นเวลาท้องถิ่น)</b> นำท่านเดินทางสู่ <b>เมืองตูเจียงเยียน (Dujiangyan)</b> (ระยะทางประมาณ 90 กิโลเมตร ใช้เวลาเดินทางประมาณ 2 ชั่วโมง) ซึ่งตั้งอยู่บริเวณที่ราบลุ่มของแม่น้ำหมินเจียง นครเฉิงตู มณฑลเสฉวน ในเมืองตูเจียงเยียนแห่งนี้ จัดเป็นระบบชลประทานที่เก่าแก่ที่สุดของโลก ซึ่งถูกสร้างขึ้นมานานกว่า 2,250 ปี ทั้งยังเป็นโครงการน้ำขนาดใหญ่เพียงแห่งเดียวที่ยังหลงเหลืออยู่จากสมัยโบราณ ที่ใช้เทคนิคการทดน้ำโดยที่ไม่ได้มีการสร้างเขื่อนกักน้ำ นำท่านชม <b>เมืองโบราณกวนเสียน (Guanxian Ancient Town)</b> เมืองเก่าอันทรงเสน่ห์ที่ยังคงอนุรักษ์สถาปัตยกรรมจีนโบราณไว้อย่างงดงาม โดดเด่นด้วยบ้านเรือนไม้ที่สร้างตามแบบดั้งเดิม ถนนหินและซอยเล็กๆ ที่เรียงรายไปด้วยร้านค้า ร้านอาหาร และบ้านพักอาศัย ให้ท่านได้สัมผัสบรรยากาศวิถีชีวิตแบบจีนโบราณ



จากนั้นนำท่านเที่ยวชม **สะพานโบราณหนานเฉียว (Langqiao Dujiangyan Chengdu China)** เป็นสถานที่ท่องเที่ยวชมค่าหินขนาดใหญ่ที่มีริ้วเป็นน้ำในโครงการอนุรักษ์น้ำตุนเจียงเอี้ยน ซึ่งเป็นมรดกทางวัฒนธรรมของโลก โดยผสมผสานเทคโนโลยีสมัยใหม่เข้ากับวัฒนธรรมการอนุรักษ์น้ำโบราณครอบคลุมพื้นที่กว่า 1,000 เอเคอร์ จากนั้นนำท่าน**ชมการแสดงแสง สี และเงา “Blue Tears” หรือ “น้ำตาสีฟ้า”** การแสดงยามค่ำหินสุดตระการตาที่ผสมผสานเทคโนโลยีแสงสีสมัยใหม่เข้ากับความงดงามของธรรมชาติได้อย่างลงตัว โดยจำลองปรากฏการณ์น้ำเรืองแสงสีฟ้าราวกับทะเลแห่งดวงดาว เมื่อแสงสะท้อนกับผิวน้ำในยามค่ำคืน จะเกิดเป็นบรรยากาศสุดโรแมนติกและงดงามราวอยู่ในดินแดนแห่งเทพนิยาย (ทั้งนี้ การแสดงอาจมีการงดให้บริการในกรณีสภาพอากาศไม่เอื้ออำนวย เช่น ฝนตกหนัก หรือมีประกาศปิดจากทางสถานที่ โดยบริษัทฯ ขอสงวนสิทธิ์ในการไม่คืนค่าใช้จ่ายใด ๆ ในทุก



คำ  
ที่พัก

รับประทานอาหารค่ำ ณ ภัตตาคาร (มื้อที่ 1)  
VIENNA INTERNATIONAL HOTEL ระดับ 4 ดาวมาตรฐานจีน หรือเทียบเท่า

วันที่ 2  
เช้า

เมืองตูเจียงเอียน – ภูเขาซีตฺรุณี ชวงเฉียวโกว (รวมรถอุทยาน) – เมืองเม่าเสียน

รับประทานอาหารเช้า ณ ห้องอาหารภายในโรงแรม (มื้อที่ 2)

นำท่านเดินทางสู่ **ภูเขาซีตฺรุณี (Siguniangshan)** (ระยะทางประมาณ 168 กิโลเมตร ใช้เวลาเดินทางประมาณ 3 ชั่วโมง) “ซีตฺรุณี” หรือ ชื่อภูเขาหนิงชาน ตั้งอยู่ในมณฑลเสฉวน ประเทศจีน เป็นยอดเขา 4 ลูกที่เรียงรายติดต่อกันไปจากทิศเหนือถึงทิศใต้เป็นระยะทาง 3.5 กิโลเมตร โดยมีความสูงเหนือระดับน้ำทะเลแบ่งเป็น 6,250 เมตร/ 5,664 เมตร/ 5,454 เมตร และ 5,355 เมตร บนยอดเขาทั้ง 4 แห่งนี้จะมีหิมะปกคลุมตลอดทั้งปี ทำให้ดูเหมือนส่วนสี่ระยะที่คลุมด้วยผ้าสีขาวของหญิงสาว 4 คน จึงเป็นที่มาของชื่อ “ภูเขาซีตฺรุณี” นั่นเองพื้นที่บริเวณภูเขาซีตฺรุณีนั้นเป็นพื้นที่ขึ้นหินแบบยูคโบริแอน, เพราะเหตุผลที่ว่า ยอดเขามีลักษณะแปลกที่พบเห็นได้น้อย, บนยอดเขามีหิมะปกคลุมตลอดปี, ทำให้ได้รับฉายาว่า “ราชินีแห่งดินแดนเสฉวน”หรือ “ภูเขาศักดิ์สิทธิ์แห่งดินแดนทางทิศตะวันออก” มียอดเขาที่มีระดับความสูงน้ำทะเลสูงเกิน 5000 เมตร ถึง 61 ลูก, รอยต่อระหว่างภูเขามียอดบึงทะเลสาบอยู่ถึง 25 แห่ง มีน้ำตกอยู่ 120 กว่าแห่ง (รวมรถเวียนของอุทยาน)



กลางวัน  
บ่าย

บริการอาหารกลางวัน ณ ภัตตาคาร (มื้อที่ 3)

นำท่านเที่ยวชม **หุบเขาชวงเฉียวโกว (Shuangqiaogou)** เป็นจุดวิวทิวทัศน์ที่สวยงามที่สุด ชมความงามธรรมชาติของชวงเฉียวโกว(ลำน้ำสองสะพาน) ธารน้ำมีความยาว 35 กิโลเมตร มีทิวทัศน์ของภูเขาเป็นหลัก, ลำธารผ่านจุดต่างๆที่เป็นจุดทิวทัศน์ ไม่ว่าจะ เป็น ชานกั้วจวง, เขาหนิวซิน, เย่เหรินเฟิง ถือเป็นจุดท่องเที่ยวแห่งหนึ่งของภูเขาซีตฺรุณีที่รวบรวมจุดสำคัญหลายๆอย่างเข้าด้วยกันไว้ ชมไฮไลท์จุดชมวิว ได้แก่ ชมหุบเขาหยินหยาง ทุ่งต้นหยาง แล้วเดินทางเข้าสู่ส่วนลึกสุด ท่านจะได้เห็นธารน้ำแข็ง ภูเขากระจกแก้ว ภูเขาดวงอาทิตย์ ภูเขาดวงจันทร์ ยอดเขากระต่ายทะเลสาบ และ ทุ่งหญ้าเหนียนหยูป่า



## หมายเหตุ

กรณีที่ท่านต้องการใช้บริการกระเช้าไฟฟ้าขาลง มีค่าใช้จ่ายเพิ่มเติมประมาณ 60 หยวน/ท่าน ทั้งนี้ราคาอาจมีการเปลี่ยนแปลงตามประกาศของอุทยาน

กลางวัน  
บ่าย

บริการอาหารกลางวัน ณ ภัตตาคาร (มื้อที่ 6)

จากนั้นนำท่านเดินทางสู่ **จิ่วจ้ายโกว (Jiuzhaigou)** (ระยะทางประมาณ 100 กิโลเมตร ใช้เวลาเดินทางประมาณ 1.5 ชั่วโมง) เป็นพื้นที่อนุรักษ์ธรรมชาติ อยู่ทางตอนเหนือของมณฑลเสฉวน ห่างจากเมืองเฉิงตูประมาณ 470 กิโลเมตร เป็นสถานที่ท่องเที่ยวทางธรรมชาติในเมืองจีนที่สวยงามและมีความหลากหลาย จนเรียกได้ว่าเป็นสวรรค์บนดิน สามารถไปเยี่ยมชมได้ทุกฤดู ซึ่งเราก็จะได้เห็นเสน่ห์และความสวยงามที่แตกต่างกันไปในแต่ละช่วงเวลา

ค่ำ  
ที่พัก

รับประทานอาหารค่ำ ณ ภัตตาคาร (มื้อที่ 7)

COURTYARD BY MARRIOTT JIUZHAIGOU ระดับ 4 ดาวมาตรฐานจีน หรือเทียบเท่า

วันที่ 4  
เช้า

อุทยานแห่งชาติจิ่วจ้ายโกว (รวมรถเวียนของอุทยาน) – ชมโชว์วิเบต

รับประทานอาหารเช้า ณ ห้องอาหารภายในโรงแรม (มื้อที่ 8)

นำท่านเดินทางสู่ **อุทยานแห่งชาติจิ่วจ้ายโกว (Jiuzhaigou Valley) (รวมรถเวียนของอุทยาน)** เพื่อชมมรดกโลกทางธรรมชาติ “จิ่วจ้ายโกว” หรือ “ดินแดนแห่งธารน้ำสวรรค์” ครอบคลุมพื้นที่กว่า 720 ตารางกิโลเมตร และตั้งอยู่บนระดับความสูงกว่า 2,500 เมตรเหนือระดับน้ำทะเล ชื่อ “จิ่วจ้ายโกว” มีความหมายว่า “ธารน้ำเก้าหมู่บ้าน” เนื่องจากในอดีตบริเวณแห่งนี้เคยเป็นที่ตั้งของหมู่บ้านชาวทิเบตทั้ง 9 หมู่บ้าน ซึ่งชาวทิเบตมีความศรัทธาต่อภูเขาและสายน้ำ จึงเชื่อกันว่าที่นี่คือดินแดนศักดิ์สิทธิ์แห่งขุนเขาและธารน้ำ ภายในอุทยานเต็มไปด้วยทะเลสาบน้อยใหญ่กว่า 144 แห่ง น้ำตกหลายระดับ ลำธาร และผืนป่าอันอุดมสมบูรณ์ น้ำในทะเลสาบมีสีฟ้ามรกตใสสะอาด สะท้อนเงาภูเขาและท้องฟ้าสีครามได้อย่างงดงาม ราวกับภาพวาดจากธรรมชาติ จนได้รับการขึ้นทะเบียนเป็นมรดกโลกทางธรรมชาติโดย UNESCO เมื่อปี ค.ศ. 1992 และได้รับการจัดอันดับเป็นแหล่งท่องเที่ยวระดับ 5A ของประเทศจีน (รวมค่าบริการรถเวียนภายในอุทยาน) \*เพื่อความสะดวกในการเที่ยวชมภายในอุทยาน หากท่านใดสนใจใช้บริการรถเหมาส่วนตัวของอุทยาน สามารถสอบถามรายละเอียดเพิ่มเติมและอัตราค่าบริการได้จากหัวหน้าทัวร์หรือมัคคุเทศก์ท้องถิ่น ทั้งนี้ การให้บริการขึ้นอยู่กับจำนวนรถว่างและข้อกำหนดของอุทยานในแต่ละวัน

นำท่านชม **ทะเลสาบยาว (Long Lake)** ใหญ่ที่สุดในจิ่วจ้ายโกว ยาวกว่า 7 กิโลเมตร อยู่ท่ามกลางขุนเขาในบรรยากาศที่เงียบสงบแต่งดงาม ชม ทะเลสาบห้าสี เป็นทะเลสาบที่มีสีของน้ำแปลกตาโดยเฉพาะเมื่อยามแสงอาทิตย์ตกกระทบพื้นน้ำ สีของน้ำในทะเลสาบจะเปล่งประกายเป็นสีรุ้งงดงาม

จากนั้นนำท่านชม **ทะเลสาบห้าสี (Five Flower Lake)** เป็นทะเลสาบที่มีสีของน้ำแปลกตา โดยเฉพาะเมื่อยามแสงอาทิตย์ตกกระทบพื้น สีของน้ำในทะเลสาบจะเปล่งประกายเป็นสีรุ้งงดงามมาก เป็นอุทยานที่เหมาะแก่การไปถ่ายปริเวดดิ้งริมเทพนิยามากๆ



กลางวัน  
บ่าย

รับประทานอาหารกลางวัน ณ ภัตตาคาร **(มือที่ 9)**

นำท่านชม **น้ำตกธารไข่มุก (Pearl Shoals Waterfall)** ซึ่งเป็นน้ำตกที่ไหลผ่านถ้ำลำธารใหญ่่น้อยที่สลับซับซ้อนดุจดังวังบาดาล โดยมีสายน้ำทอดยาวลดหลั่นกันมาเป็นระยะทางถึง 310 เมตร โดยไม่ขาดช่วงสายธารส่องประกายระยิบระยับราวกับความงามของเส้นไข่มุก ให้ท่านได้สนุกกับการบันทึกถ่ายภาพและดื่มด่ำกับธรรมชาติที่สวยงามได้อย่างเต็มที่ ถึงเวลานัดหมายออกจากอุทยาน



จากนั้นนำท่านชม **ทะเลสาบนกยูง (Peacock Lake)** ด้วยสีสันของสายน้ำที่เป็นสีฟ้าเข้ม-อ่อนสลับกันขึ้นอยู่กับระดับความลึกของน้ำ และรูปร่างของทะเลสาบคล้ายนกยูง จึงเป็นที่มาของชื่อนั่นเอง และในยามใบไม้เปลี่ยนสี เมื่อใบไม้สีต่างๆ ร่วงหล่นบนผืนน้ำ ก็จะแผ่กระจาย

ออกคล้ายนกยูงกำลังรำแพน จนเป็นที่ร่ำลือว่าหากได้ชมความงามของทะเลสาบนี้ ก็ไม่อาจเห็นทะเลสาบอื่นใดงดงามได้อีก



ต่อด้วยนำท่านชม **ทะเลสาบแพนด้า (Panda Lake)** เป็นทะเลสาบสีเขียวอมน้ำเงิน เพราะเชื่อว่าเคยมีหมีแพนด้าลงมาดื่มน้ำในทะเลสาบแห่งนี้ จากนั้นนำท่านชม **หมู่บ้านซูเจิง (Shuzheng Village)** เป็นหนึ่งใน 9 หมู่บ้านแห่งจิวจ้ายโกว เป็นหมู่บ้านเก่าแก่ของชาวทิเบต ล้อมรอบด้วยความสวยงามของธรรมชาติ



**\*\*แจ้งเพื่อทราบ:** การเที่ยวชมภายในอุทยานจิ่วจ้ายโกว อาจปรับเปลี่ยนตามเวลาและจำนวนผู้เข้าชมในแต่ละวัน โดยหัวหน้าทัวร์และมัคคุเทศก์จะนำเที่ยวตามจุดสำคัญที่กำหนดในโปรแกรม หากไม่สามารถเข้าชมได้ครบทุกจุด บริษัทของสงวนสิทธิ์ในการคืนค่าใช้จ่ายทุกกรณี

จากนั้นนำท่านชม **การแสดงโชว์ทิเบต (Jiuzhaigou Tibetan Show)** ชมการรำรำอันตระการตา เป็นการแสดงถึงวัฒนธรรมประเพณีพื้นเมืองที่สวยงามของชนเผ่าจ้วง (ทิเบต) ที่มาถ่ายทอดประเพณีวัฒนธรรมต่างๆ ให้นักท่องเที่ยวได้รับชม ในโรงละครที่พร้อมไปด้วยแสงสีและตกแต่งในแบบทิเบต จะมีนักแสดงชายหรือหญิงมาร้องเพลงด้วยเสียงอันไพเราะและมีเสียงที่สูงมากๆ



ค่ำ  
ที่พักรับประทานอาหารค่ำ ณ ภัตตาคาร **(มื้อที่ 10)**  
**เมนูพิเศษ!!! สุกี้เด็ด**

**COURTYARD BY MARRIOTT JIUZHAIGOU ระดับ 4 ดาวมาตรฐานจีน หรือเทียบเท่า**

**วันที่ 5** จิ่วจ้ายโกว – สถานีรถไฟความเร็วสูง – นั่งรถไฟกลับสู่เมืองเฉิงตู – วัดต้าฉือ – ถนนไท่กู่หลี่ – หมีแพนด้ายักษ์ปิ่นตึกIFS – ซุปปิงถนนคนเดินชูลูซี่

เช้า  
รับประทานอาหารเช้า ณ ห้องอาหารภายในโรงแรม **(มื้อที่ 11)**

นำท่านเดินทางสู่**สถานีรถไฟความเร็วสูง** นำท่านเดินทางกลับสู่ **เฉิงตูด้วยรถไฟความเร็วสูง** (ใช้เวลาเดินทางประมาณ 2 ชั่วโมง)

**หมายเหตุ:**

- ตารางเวลาและขบวนรถไฟอาจมีการเปลี่ยนแปลงได้ตามความเหมาะสม หากรอบรถไฟตรงกับช่วงเวลารับประทานอาหารกลางวัน ทางบริษัทจะจัดเตรียมอาหารแบบ Set Box ไว้บนรถไฟ เพื่อไม่ให้กระทบกับโปรแกรมการท่องเที่ยว
- รายการนี้ **รวมบริการขนย้ายกระเป๋าเดินทางใบใหญ่** โดยจะถูกขนส่งไปกับรถบัส และลูกค้าจะได้รับคืนเมื่อถึงโรงแรมที่พัก
- **กระเป๋าสัมภาระใบเล็ก กรุณาดูแลด้วยตนเอง** และจัดสัมภาระให้สะดวกต่อการขึ้น-ลงรถไฟ เนื่องจากรถไฟจอดแต่ละสถานีประมาณ 2-6 นาที จึงควรหลีกเลี่ยงกระเป๋าขนาดใหญ่เกินไป
- **\*\*\*ห้ามนำวัตถุอันตราย และสิ่งของต้องห้ามเข้าสถานีรถไฟ ยกเว้น**

- น้ำยาทาเล็บ, น้ำยาย้อมผม, หรือ สารเคมีในการย้อมสี และเคลือบต่างๆ (ไม่เกิน 20 มิลลิลิตร)
- สเปรย์ของเหลว เช่น สเปรย์ฉีดผม, โฟมใส่ผม, ยาฆ่าแมลง หรือน้ำหอมปรับอากาศ (ไม่เกิน 120 มิลลิลิตร)
- ไม้ขีดไฟ จำกัดไม่เกิน 2 กล่อง, ไฟแช็กแบบธรรมดา จำกัดไม่เกิน 2 ชิ้น



## กลางวัน บ่าย

### รับประทานอาหารกลางวัน ณ ภัตตาคาร (เมื่อที่ 12)

นำท่านเดินทางสู่ **วัดต้าซือ (Daci Temple)** คือวัดพุทธนิกายมหายานที่มีชื่อเสียงโด่งดังและเก่าแก่ที่สุดแห่งหนึ่งในภูมิภาคตะวันตกเฉียงใต้ของจีน มีประวัติศาสตร์อันยาวนานกว่า 1,600 ปี สร้างขึ้นครั้งแรกในปี ค.ศ. 306 ในสมัยราชวงศ์จิ้นตะวันตก เมื่อก่อนมีชื่อว่า “วัดจิ่งอัน” ต่อมาในสมัยราชวงศ์ถัง ได้รับการบูรณะและเปลี่ยนชื่อเป็น “วัดต้าซือ” สถาปัตยกรรมอันงดงามและความศักดิ์สิทธิ์ขององค์



พระพุทธรูป ผู้คนมักมาขอพรเรื่อง

อำนาจ บารมี คนเมตตา โชคลาภ และเรื่องสุขภาพ วัดนี้ พระถังซำจั๋ง เคยมาศึกษาพระธรรมและจำพรรษาที่วัดแห่งนี้ก่อนออกเดินทางไปชมพูทวีปเพื่ออัญเชิญพระไตรปิฎก

จากนั้นนำท่านสู่ **ถนนไท่กู่หลี่ (Taikoo Li)** ซอปปิงคอมเพล็กซ์ ร้านอาหาร ห้างสรรพสินค้า ไต้ดิน โรงภาพยนตร์ จัตุรัส และโรงแรมหรูอย่าง The Temple House สัมผัสวิถีชีวิตสไตล์จีน โมเดิร์นยุคใหม่ ที่ผสมผสานกันอย่างลงตัว นอกจากนั้นยังมีทั้งสินค้าแฟชั่น หัตถกรรม และแบรนด์ต่างชาติดียอดนิยมมากมาย นำท่านเช็คอินที่ **หมีแพนด้ายักษ์ปิ่นตึก (IFS Building)** เป็นแพนด้าที่อ้วนน่ารักกำลังป้ายปิ่นตึน เป็นประติมากรรมแพนด้ายักษ์แขวนอยู่บนอาคาร IFS ในใจกลางเมืองเฉิงตู ในห้างIFS ยังมี **ร้าน POP MART** ขายโมเดลตุ๊กตาสุดฮิตให้ท่านได้เลือกซื้อเลือกจุ่มได้มากมายให้ท่านต้องไปเสี่ยงจุ่ม 8 อาร์ตทอยยอดนิยม เช่น Molly (มอลลี่), Skull Panda (สคัล แพนด้า), Hirono (ฮีโรโนะ), Dimoo (ติมู), Crybaby (ครายเบบี้), Labubu (ลาบูบู้), Pucky (ปักกี้), Sweet Bean (สวีต บีน)



จากนั้นท่านซื้อปั้งต่อที่ย่าน **ถนนคนเดินชุนซีลู่ (Chunxi Road Pedestrian Street)** เป็นย่านวัยรุ่น และขายสินค้าที่ทันสมัย ทั้งสินค้าแบรนด์เนมและซื้อเสื้อผ้า รองเท้า กระเป๋า รวมถึงร้านขายของกินมากมาย เป็นถนนที่ปิดไม่ให้รถสามารถวิ่งผ่านได้

คำ  
ที่ปัก

รับประทานอาหารค่ำ ณ ภัตตาคาร **(มื้อที่ 13) เมนูพิเศษ!!! สุกี้หมาล่าเสฉวน FELTON GRAND HOTEL CHENGDU** ระดับ 5 ดาวมาตรฐานจีน หรือเทียบเท่า

วันที่ 6

**PANDA POST OFFICE – สนามบินเจิงตู (TG619: 15.55-18.00) – กรุงเทพฯ (สนามบินสุวรรณภูมิ)**

เช้า

รับประทานอาหารเช้า ณ ห้องอาหารภายในโรงแรม **(มื้อที่ 14)**

นำท่านเดินทางสู่ **ที่ทำการไปรษณีย์หมีแพนด้า (Panda Post Office)** ที่นี่เป็นไปรษณีย์ที่คนจีนใช้งานจริง ที่นี่ตกแต่งเป็นฮิมหมีแพนด้าที่ถือว่าเป็นสัญลักษณ์เมืองเจิงตู เมืองแห่งต้นกำเนิดหมีแพนด้า นอกจากนี้ยังมีโปสการ์ดหมีแพนด้าจำหน่ายให้ท่านเลือกซื้อปั้งหรือส่งโปสการ์ดให้กับเพื่อนๆ กลับมาที่ประเทศไทยเป็นของที่ระลึกเป็นอีกกิจกรรมที่ไม่ควรพลาดหรือซื้อปั้งของฝากสุดน่ารัก



กลางวัน

รับประทานอาหารกลางวัน ณ ภัตตาคาร **(มื้อที่ 15)**

บ่าย

สมควรแก่เวลานำท่านเดินทางสู่ **สนามบินเจิงตูเทียนฟู่ (Tianfu International Airport)**

15.55 น.

เดินทางกลับกรุงเทพฯ สายการบิน **Thai Airways** เที่ยวบินที่ **TG619**

\* น้ำหนักกระเป๋า 23 กิโลกรัม/ท่าน ท่านละ 1ใบ

\*\* มีบริการอาหารบนเครื่อง

18.00 น.

เดินทางกลับถึง **สนามบินสุวรรณภูมิ** โดยสวัสดิภาพ พร้อมความประทับใจในการเดินทาง

## ✔ อัตราค่าบริการรวม



ค่าตัวโดยสารเครื่องบินไป-กลับ ชั้นประหยัด พร้อมค่าภาษีสนามบินทุกแห่งตามรายการทัวร์ ข้างต้น (ข้อมูล ณ วันที่ 28 เมษายน 2569)



เจ้าหน้าที่บริษัท ๙ คอยอำนวยความสะดวก ทุกท่านตลอดการเดินทาง



ค่าประกันวินาศภัยเครื่องบินตามเงื่อนไขของแต่ละสายการบิน



ค่าอาหาร ค่าเข้าชม และ ค่ายานพาหนะทุกชนิด ตามที่ระบุไว้ในรายการทัวร์ข้างต้น



ค่าน้ำหนักกระเป๋าเดินทางตามสายการบิน กำหนดไว้ที่ 23 กิโลกรัม / ท่าน / ใบ



คุ้มครองการเสียชีวิตจากอุบัติเหตุสูงสุด 2,000,000 บาท  
คุ้มครองค่ารักษาพยาบาลจากอุบัติเหตุสูงสุด 500,000 บาท

(เงื่อนไขตามกรมธรรม์)เงื่อนไขประกันการเดินทาง ค่าประกันอุบัติเหตุและค่ารักษาพยาบาล คุ้มครองเฉพาะกรณีที่ได้รับอุบัติเหตุระหว่างการเดินทางไม่คุ้มครองถึงการสูญเสียทรัพย์สินส่วนตัวและไม่คุ้มครองโรคประจำตัวของผู้เดินทาง และคุ้มครองเฉพาะผู้เดินทางไปกลับพร้อมกรุ๊ปเท่านั้น



ค่าที่พักห้องละ 2-3 ท่าน ตามโรงแรมที่ระบุไว้ในรายการหรือ ระดับเทียบเท่า

- กรณีห้อง TWIN BED (เตียงเดี่ยว 2 เตียง) ซึ่งโรงแรมไม่มีหรือเต็ม ทางบริษัทขอปรับเป็นห้อง DOUBLE BED แทนโดยมี ต้องแจ้งให้ทราบล่วงหน้า
- หากต้องการห้องพักแบบ DOUBLE BED ซึ่งโรงแรมไม่มีหรือเต็ม ทางบริษัทขอปรับเป็นห้อง TWIN BED แทนโดยมี ต้อง แจ้งให้ทราบล่วงหน้า เช่นกัน
- กรณีพักแบบ TRIPLE ROOM 3 ท่าน ท่านที่ 3 อาจเป็น เสริมเตียง หรือ SOFA BED หรือ เสริมฟูกที่นอน ทั้งนี้ ขึ้นอยู่กับรูปแบบการจัดห้องพักของโรงแรมนั้นๆ

## ✘ อัตราค่าบริการไม่รวม



ค่าทำหนังสือเดินทางไทย และเอกสารต่างตัว



ค่าภาษีน้ำมัน ที่สายการบินเรียกเก็บเพิ่มภายหลังจากทางบริษัทฯ ได้ออกตั๋วเครื่องบินไปแล้ว ซึ่งลูกค้าต้องชำระส่วนต่างเพิ่ม อัตราค่าทัวร์ที่นำเสนอนี้ ได้รวมภาษีน้ำมันและภาษีสนามบินตามอัตราปัจจุบัน ณ วันที่ออกโปรแกรมแล้ว อย่างไรก็ตาม หากก่อนวันเดินทาง ทางสายการบินมีการประกาศปรับขึ้นค่าภาษีน้ำมัน ภาษีสนามบิน หรือมีค่าใช้จ่ายเพิ่มส่วนอื่นๆ (แม้ว่าทางบริษัทฯ จะได้ทำการออกตั๋วเครื่องบินไปแล้วก็ตาม) ทางบริษัทฯ ขอความกรุณาเรียกเก็บค่าใช้จ่ายในส่วนนี้เพิ่มตามความเป็นจริง



ภาษีมูลค่าเพิ่ม 7% และหัก ณ ที่จ่าย 3%



ค่าทิปมัคคุเทศก์ท้องถิ่นและคนขับรถ รวม 2,000 บาท/ท่าน/ทริป (เด็กชำระทิปเท่ากับผู้ใหญ่) ชำระที่สนามบิน



ค่าน้ำหนักกระเป๋าเดินทางในกรณีที่เกิดกว่าสายการบินกำหนด



ค่าใช้จ่ายส่วนตัวนอกเหนือจากรายการ เช่น ค่าเครื่องดื่ม, ค่าอาหารที่สั่งเพิ่ม, ค่าโทรศัพท์ ฯลฯ สำหรับท่านที่รับประทานอาหารพิเศษ อาหารเจ หรือไม่ทานเนื้อสัตว์ ไม่ทานหมู ไม่ทานไก่ และมีความจำเป็นให้ทางบริษัท จัดเตรียมอาหารไว้ให้ท่านเป็นพิเศษนอกเหนือจากที่กรุ๊ปจัดไว้ในรายการ ขอสงวนสิทธิ์ในการเรียกเก็บค่าใช้จ่ายเพิ่มเติมตามจริงหน้างาน



ค่าธรรมเนียมเอกสารเข้าเมืองสำหรับผู้ถือพาสปอร์ตต่างประเทศ

(ทางรัฐบาลจีนประกาศยกเลิกวีซ่าให้กับคนไทย ผู้ที่ประสงค์จะพำนักระยะสั้นในประเทศจีน ในรอบ 6 เดือน ไม่เกิน 90 วัน \*\*ถ้ากรณีทางรัฐบาลจีนประกาศให้กลับมาใช้วีซ่า ผู้เดินทางจะต้องเสียค่าใช้จ่ายเพิ่มในการขอวีซ่าตามที่สถานทูตกำหนด)





## เงื่อนไขการให้บริการ

1. การเดินทางในแต่ละครั้งจะต้องมีผู้โดยสารจำนวน 9 ท่านขึ้นไป ถ้าผู้โดยสารไม่ครบจำนวนดังกล่าว ทางบริษัทฯ ขอสงวนสิทธิ์ในการเปลี่ยนแปลงราคาหรือยกเลิกการเดินทาง
2. ในกรณีที่ลูกค้าต้องออกตัวโดยสารภายในประเทศ กรุณาติดต่อเจ้าหน้าที่ของบริษัทฯ เพื่อเช็คว่ากรุ๊ปมีการคอนเฟิร์มเดินทางก่อนทุกครั้ง เนื่องจากสายการบินอาจมีการปรับเปลี่ยนไฟล์ทบิน หรือเวลาบิน โดยไม่ได้แจ้งให้ทราบล่วงหน้า ทางบริษัทฯ จะไม่รับผิดชอบใด ๆ ในกรณี ถ้าท่านออกตัวภายในโดยไม่แจ้งให้ทราบและหากไฟล์ทบินมีการปรับเปลี่ยนเวลาบินเพราะถือว่าท่านยอมรับในเงื่อนไขดังกล่าว
3. การชำระค่าบริการ
  - 3.1 กรุณาชำระมัดจำ ท่านละ 15,000 บาท
  - 3.2 กรุณาชำระค่าทัวร์เต็มจำนวน ในกรณีที่ค่าทัวร์ราคาต่ำกว่า 10,000 บาท
  - 3.3 กรุณาชำระค่าทัวร์ส่วนที่เหลือ 45 วันก่อนออกเดินทาง **\*\*60 วันก่อนเดินทางสำหรับช่วงสงกรานต์และปีใหม่\*\***
  - 3.4 กรณีวันเดินทางน้อยกว่า 21 วัน หรือราคาทัวร์โปรโมชัน ต้องชำระค่าทัวร์เต็มจำนวนเท่านั้น
4. กรณีผู้เดินทางที่ต้องการความช่วยเหลือเป็นพิเศษ เช่น การขอใช้วีลแชร์ที่สนามบิน กรุณาแจ้งบริษัทฯ อย่างน้อย 7 วันก่อนการเดินทาง หรือเริ่มตั้งแต่ท่านจองทัวร์ มิฉะนั้นทางบริษัทฯ ไม่สามารถจัดการได้ล่วงหน้า ทางบริษัทฯ ขอสงวนสิทธิ์ในการเรียกเก็บค่าใช้จ่ายตามจริงที่เกิดขึ้นกับผู้เดินทาง (ถ้ามี)
5. กรณีใช้หนังสือเดินทางราชการ (เล่มน้ำเงิน) เดินทางเพื่อการท่องเที่ยวเกี่ยวกับคณะทัวร์ หากท่านถูกปฏิเสธในการเข้า-ออกประเทศใด ๆ ก็ตาม ทางบริษัทฯ ขอสงวนสิทธิ์ไม่คืนค่าทัวร์และรับผิดชอบใด ๆ ทั้งสิ้น



## เงื่อนไขอื่นๆ

**โปรดตรวจสอบ PASSPORT :** กรุณานำพาสปอร์ตติดตัวมาในวันเดินทาง พาสปอร์ตต้องมีอายุไม่ต่ำกว่า 6 เดือน หรือ 180 วัน ขึ้นไปก่อนการเดินทาง และต้องมีหน้ากระดาษอย่างน้อย 6 หน้า

**หมายเหตุ :** สำหรับผู้เดินทางที่อายุไม่ถึง 18 ปี และไม่ได้เดินทางกับบิดา มารดา ต้องมีจดหมายยินยอมให้บุตรเดินทางไปต่างประเทศจากบิดาหรือมารดาแนบมาด้วย





## เงื่อนไขการยกเลิก

\*\*กรณีการขอยกเลิกการเดินทาง หรือเลื่อนการเดินทาง นักท่องเที่ยวหรือตัวแทนจำหน่าย(ผู้มีชื่อในเอกสารการจอง) จะต้องแพกซ์ อีเมลล์ หรือ มาเซ็นเอกสารการยกเลิกที่บริษัท ใดๆอย่างใดอย่างหนึ่ง เพื่อเป็นการแจ้งยกเลิกกับทางบริษัทอย่างเป็นทางการ (ทางบริษัทไม่ขอรับยกเลิกการจอง ผ่านทางโทรศัพท์ไม่ว่ากรณีใดๆ)

\*\*กรณีนักท่องเที่ยวหรือตัวแทนจำหน่าย ต้องการขอรับเงินค่าบริการคืน นักท่องเที่ยวหรือตัวแทนจำหน่าย (ผู้มีชื่อในเอกสารการจอง) จะต้องแพกซ์ อีเมลล์ หรือ มาเซ็นเอกสารการขอรับเงินคืนที่บริษัท ใดๆอย่างใดอย่างหนึ่ง เพื่อทำเรื่องขอรับเงินค่าบริการคืน โดยแนบหนังสือมอบอำนาจพร้อมหลักฐานประกอบการมอบอำนาจ หลักฐานการชำระค่าบริการต่างๆ และหน้าสมุดบัญชีธนาคารที่ต้องการให้นำเงินเข้าให้ครบถ้วน โดยมีเงื่อนไขการคืนเงินค่าบริการ ตาม “ประกาศคณะกรรมการธุรกิจนำเที่ยวและมัคคุเทศก์ เรื่อง หลักเกณฑ์เกี่ยวกับการกำหนดอัตราค่าเงินค่าบริการคืนให้นักท่องเที่ยว พ.ศ. 2563” ดังนี้

### ยกเลิก ไม่น้อยกว่า 45 วันก่อนการเดินทาง (ไม่นับวันเดินทาง)

**คืนเงินค่าทัวร์เต็มจำนวน** ยกเว้น ค่าใช้จ่ายที่เกิดขึ้นจริงเพื่อการเตรียมการนำเที่ยว ทั้งหมด เช่น ค่ามัดจำตัวเครื่อง ค่าบริการแลนด์ ต่างประเทศ เป็นต้น

### การยกเลิกเดินทางกับกรุ๊ปที่ออกเดินทางช่วงเทศกาลวันหยุด เช่น ปีใหม่, สงกรานต์ เป็นต้น

บางสายการบินมีการกัณฑ์มัดจำที่นิ่งกับสายการบิน และค่ามัดจำที่พัก รวมถึงเที่ยวบินพิเศษ เช่น CHARTER FLIGHT **จะไม่มีการคืนเงินมัดจำ หรือ ค่าทัวร์ทั้งหมดที่ชำระแล้ว** ไม่ว่าจะยกเลิกด้วยกรณีใดๆ

### ยกเลิก ไม่น้อยกว่า 15-44 วันก่อนเดินทาง (ไม่นับวันเดินทาง)

**คืนเงิน 50% ของค่าทัวร์ทั้งหมด** ยกเว้น ค่าใช้จ่ายที่เกิดขึ้นจริงเพื่อการเตรียมการนำเที่ยวทั้งหมด เช่น ค่ามัดจำตัวเครื่อง ค่าบริการแลนด์ ต่างประเทศ เป็นต้น

### หากท่านงดการใช้บริการรายการใดรายการหนึ่งหรือไม่เดินทางพร้อมคณะ

ทางบริษัทฯ จะถือว่าท่านสละสิทธิ์ **ไม่อาจเรียกร้องค่าบริการและเงินมัดจำคืน ไม่ว่าจะกรณีใดๆ ทั้งสิ้น**

### ยกเลิก น้อยกว่า 15 วันก่อนการเดินทาง

**ทางบริษัทฯ ขอสงวนสิทธิ์ ไม่คืนเงินค่าทัวร์ทั้งหมด** การจ่ายเงินคืนแก่นักท่องเที่ยวตามข้อกำหนดด้านบน ซึ่งมีการหักเงินในบางส่วนนั้น เนื่องจากทางบริษัทมีค่าใช้จ่ายที่ได้จ่ายจริงเพื่อการเตรียมการจัดนำเที่ยวไปแล้ว เช่น การมัดจำที่นิ่งบัตรโดยสารเครื่องบิน การจองที่พัก และ ค่าใช้จ่ายที่จำเป็นอื่นๆ เป็นต้น

### กรณีที่กองตรวจคนเข้าเมืองในกรุงเทพฯ และต่างประเทศปฏิเสธการเดินทางออกหรือเข้าประเทศที่ระบุ

**บริษัทฯ ขอสงวนสิทธิ์ที่จะไม่คืนค่าทัวร์** ไม่ว่าจะกรณีใดๆ \*สำคัญ !! บริษัททำธุรกิจเพื่อการท่องเที่ยวเท่านั้น ไม่สนับสนุนการเดินทางเข้าญี่ปุ่นโดยผิดกฎหมาย ลูกค้านำต้องผ่านการตรวจคนเข้าเมืองด้วยตัวของตัวเอง โดยมัคคุเทศก์ไม่สามารถช่วยเหลือใดๆได้ทั้งสิ้น \*





## สำคัญ โปรดอ่านเงื่อนไขที่ท่านควรรทราบ



### ข้อมูลสำคัญเกี่ยวกับสายการบิน

การจัดที่นั่งบนเครื่องบินจะถูกกำหนดโดยสายการบิน ซึ่งจะดำเนินการผ่านระบบอัตโนมัติ ผู้โดยสารไม่สามารถเลือกที่นั่งได้ และที่นั่งอาจไม่ได้อยู่ติดกัน ซึ่งบริษัทไม่สามารถเข้าไปจัดการได้แต่อย่างใด



### ข้อมูลสำคัญเกี่ยวกับโรงแรมที่พัก

ห้องพักในโรงแรมอาจมีความแตกต่างกัน ดังนั้น ห้องพักประเภทห้องเดี่ยว (Single) ห้องพักคู่ (Twin/Double) และห้องพักสำหรับ 3 ท่าน (Triple) อาจไม่ได้ตั้งอยู่ในอาคารหรือชั้นเดียวกัน



### เงื่อนไขและข้อควรทราบอื่นๆ ที่ท่านควรรทราบ

รายการทัวร์อาจมีการปรับเปลี่ยนหรือยกเลิกตามสภาพอากาศและความเหมาะสม โดยคำนึงถึงความปลอดภัยของผู้เดินทางเป็นหลัก โดยไม่จำเป็นต้องแจ้งให้ทราบล่วงหน้า

อัตราค่าทัวร์ที่นำเสนอนี้ ได้รวมภาษีน้ำมันและภาษีสนามบินตามอัตราปัจจุบัน ณ วันที่ออกโปรแกรมแล้ว อย่างไรก็ตาม หากก่อนวันเดินทาง ทางสายการบิน มีการประกาศปรับขึ้นค่าภาษีน้ำมัน ภาษีสนามบิน หรือมีค่าใช้จ่ายเพิ่มส่วนอื่นๆ (แม้ว่าทางบริษัทฯ จะได้ทำการออกตั๋วเครื่องบินไปแล้วก็ตาม) ทางบริษัทฯ ขอความกรุณาเรียกเก็บค่าใช้จ่ายในส่วนต่างนี้เพิ่มตามความเป็นจริง

## ไม่รับผิดชอบค่าใช้จ่าย ตัวเครื่องบินภายในประเทศทุกกรณี

กรณีที่ท่านเดินทางจากต่างจังหวัด ค่าใช้จ่ายในการเดินทางเช่น ตัวเครื่องบิน รถไฟ รถทัวร์ ที่พัก ไม่ได้ อยู่ในรายการทัวร์ รวมถึงกรณีที่เกี่ยวพัน (ภายในประเทศ) มีการเปลี่ยนแปลงอันเนื่องมาจาก สายการบิน เปลี่ยนแปลงเวลาบิน เกี่ยวพัน ยกเลิกเที่ยวบิน หรือสาเหตุสุดวิสัยอื่นๆ ทางบริษัทฯ จะไม่รับผิดชอบค่าใช้จ่ายในส่วนนี้



### หากทำการชำระเงินแล้ว

ทางบริษัทฯ ขอสงวนสิทธิ์ในการถือว่าท่านได้ยอมรับเงื่อนไขดังกล่าวแล้ว และจะไม่มีการฟ้องร้องใดๆ เนื่องจากท่านได้ยอมรับเงื่อนไขในการให้บริการแล้ว

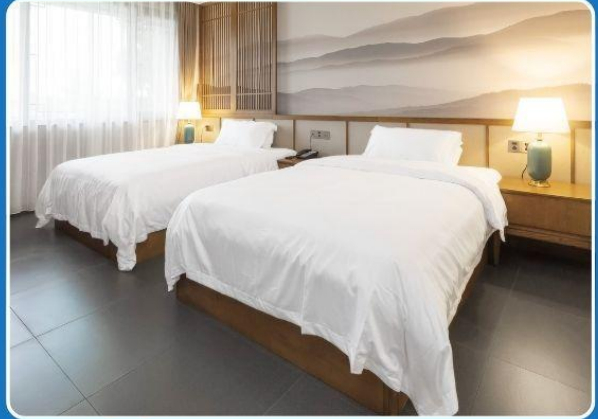
**สำคัญ!!**  
กรุณาอ่านเงื่อนไข  
แบบท้ายโดยละเอียด  
เพื่อประโยชน์สูงสุดของท่าน



## ตัวอย่างประเภทห้องพัก



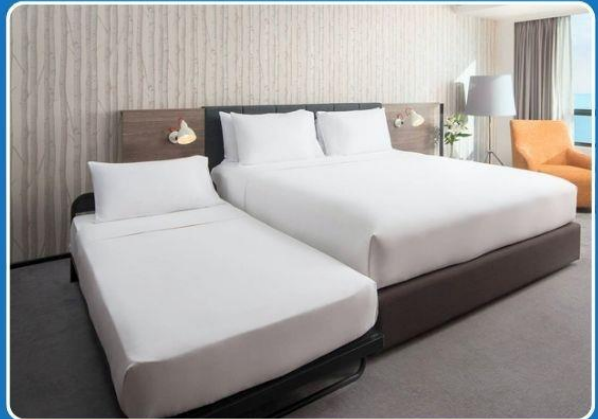
 SINGLE (SGL)



 TWIN (TWN)



 DOUBLE (DBL)



 TRIPLE (TRP)

**\*\*รูปภาพห้องพักเป็นเพียงภาพสื่อถึงประเภทของเตียงเท่านั้น ไม่ใช่ภาพห้องพักจริงสำหรับการเข้าพัก\*\***

