



แม่วไชโย ทราเวล
MAEWCHAIYO TRAVEL

บริษัท แม่วไชโยทราเวล จำกัด (สำนักงานใหญ่)

94/159 ถนนคูบอน แขวงบางชั้น เขตคลองสามวา

กรุงเทพมหานคร 10510

เลขประจำตัวผู้เสียภาษี 0105561199764

MAEWCHAIYOTRAVEL@MYTBIZ.COM

TEL: 0638907899/0639164222



ใบประกอบธุรกิจนำเที่ยว
11/12371

XJ357

น้ำหนักกระเป๋า **20 KG**

Air Craft **AIRBUS**
A330 - 300

มีบริการ
อาหารบนเครื่อง



6D4N โตเกียว

FUJI SUMMER FREEDAY

ชูปตาร์...ฟูจิม่วง โตเกียวมินัส จัดเต็มทุกโมเมนต์



กำหนดเดินทาง

02 - 07 ก.ค.

08 - 13 ก.ค.

02 - 07 ก.ย.

09 - 14 ก.ย.

23 - 28 ก.ย.

ฟรีเคย์ 1 วันเต็ม



City Tour / Disneyland



อิมมอร์ชี่ย...
บุฟเฟ่ต์ชาปู!

ราคาเริ่มต้น

26,888

รวมภาษีมูลค่าเพิ่ม 7%
(รวมภาษีและค่าธรรมเนียม)

ไฮไลท์!! หมู่บ้านโอชิโนะอิกโกะ วิวภูเขาไฟฟูจิสีงามติดกับพื้นหลังสีฟ้า
สักการะสิ่งศักดิ์สิทธิ์ ณ วัดอาซากุสะ เดินชมของอร่อยๆ ที่ ถนนนากามิสะ
ศาลเจ้าฟูจิโยชิเดะเซนเกน ศาลเจ้าเก่าแก่กว่า 1,900 ปี ประตูลูกภูเขาไฟฟูจิ
บุฟเฟ่ต์ชาปู และผ่อนคลายกับการแช่น้ำแร่ธรรมชาติ (ออนเซน)

อิสระฟรีเคย์ ช้อปปิ้ง สวนสนุก หรือ ท่องเที่ยวใจกลางกรุงโตเกียว 1 วัน เต็ม

XJ357 DMK-NRT-DMK (21 APR 26)



XJ357

6 | **4** |

วัน | คืน | บิน

น้ำหนักกระเป๋า 20 กก./ท่าน

Airbus A330 - 300

มีบริการอาหารร้อนบนเครื่อง

TOKYO

FUJI SUMMER FREEDAY

ซูปราร์...ฟูจิม่วง โดเกียวมินส์ จัดเต็มทุกโมเมนต์

📅 เดินทาง ก.ค. - ก.ย. 2569

26,888 ราคาเริ่มต้น

Flight DMK → NRT

XJ600 ✈️ 23:30 ✈️ 08:00⁺¹

Flight NRT → DMK

XJ601 ✈️ 09:15 ✈️ 14:00

6วัน 4คืน	โปรแกรมท่องเที่ยว	อาหาร	โรงแรม
วันที่ 1	ทำอากาศยานนานาชาติดอนเมือง ประเทศไทย XJ600 (23:30 - 08:00⁺¹)	-	-
วันที่ 2	ทำอากาศยานนานาชาตินาริตะ - จังหวัดยามานาชิ - สวนดอกไม้ฮานะโนะมียาโกะ หรือ เทศกาลชมดอกกลาเวนเดอร์ที่ทะเลสาบคาวากุจิ (ตามฤดูกาล) หรือ Rainbow Flower Festival 2026 - หมู่บ้านโอชิโนะฮะกไก - ออนเซ็น + ขาปุยักษ์	- / L / D	YUKARI NO MORI, YAMANAKAKO หรือเทียบเท่า★★★★
วันที่ 3	จังหวัดยามานาชิ - ศาลเจ้าฟูจิโยชิเดเซนเกน - การเรียนพิธีชงชาญี่ปุ่น - จังหวัดคานากาวะ - เกาะเอโนชิมะ - ศาลเจ้าเอโนชิมะ - ถนนเดินไซเทินนากามิสะ - เมืองนาริตะ	B / L / -	THE HEDISTAR HOTEL NARITA หรือเทียบเท่า★★★★
วันที่ 4	เมืองนาริตะ - กรุงโตเกียว - วัดอาซากุสะ - ซุปป์ึงถนนนากามิสะ - ถ่ายรูป โตเกียวสกายทรี ริมน้ำสุมิดะ - ชมแมวยักษ์ 3 มิติ พร้อมซูปป์ึง ย่านชินจูกุ - เมืองนาริตะ	B / L / -	THE HEDISTAR HOTEL NARITA หรือเทียบเท่า★★★★
วันที่ 5	เมืองนาริตะ - **อิสระซูปป์ึงใจกลางเมืองโตเกียว หรือ ซื่อทัวร์เสริมโตเกียวดีสนีย์ (ไม่มีรถบริการ)**	B / - / -	THE HEDISTAR HOTEL NARITA หรือเทียบเท่า★★★★
วันที่ 6	ทำอากาศยานนานาชาตินาริตะ - ทำอากาศยานนานาชาติดอนเมือง XJ601 (09:15 - 14:00)	B / - / -	-

XJ357 DMK-NRT-DMK (21 APR 26)

โดยสารการบิน แอร์เอเชียเอ็กซ์ (XJ)

ท่าอากาศยานนานาชาติเซนต์ปีเตอส์เบิร์ก

แอร์เอเชียเอ็กซ์

เช็คไฟล์บินเมื่อ 20 / 04 / 2026

Flight	DMK	→	NRT
XJ357	✈	23:30	✈ 08:00 ⁺¹
Flight	NRT	→	DMK
XJ358	✈	09:15	✈ 14:00

ไฮไลท์!! สัมผัสความงามของดอกไม้นานาชาติ ณ สวนดอกไม้ ฮานาโนะมิโยโกะ หรือ เทศกาลชมดอกลาเวนเดอร์ที่ทะเลสาบคาวากุจิ (ตามฤดูกาล) หรือ Rainbow Flower Festival 2025 (ตามฤดูกาล)

เกาะเล็กริมทะเล บรรยากาศโรแมนติก ชมวิวทะเล ฟุจิ พร้อมศาลเจ้าและของอร่อยขึ้นชื่อมากมาย ณ เกาะเอโนชิมะ

หมู่บ้านโอชิโนะสั๊กไก วิวภูเขาไฟฟูจิสีขาวตัดกับพื้นหลังสีฟ้า

สักการะสิ่งศักดิ์สิทธิ์ ณ วัดอาซากุสะ พร้อมเดินชม ของอร่อยๆ ที่ ถนนนากามิสะ ถ่ายรูปคู่ หอคอยโตเกียวสกายทรี ริมแม่น้ำสุมิดะ

สัมผัสวัฒนธรรมดั้งเดิมของญี่ปุ่น เรียนรู้การชงชาแบบญี่ปุ่น

ศาลเจ้าฟูจิโยชิเดะเซนเกน ศาลเจ้าเก่าแก่กว่า 1,900 ปี ประดับเส้นทางแสวงบุญ ภูเขาไฟฟูจิ โดดเด่นด้วยเสาโทริอิขนาดใหญ่และแนวต้นสนสูงตระหง่าน

ช้อปปิ้งจิวelryานดังกรุงโตเกียว **ชินจุกุ** พร้อมเซ็คอิน แลนด์มาร์คเมย์กซ์ 3 มิติ

****อิสระฟรีเดย์ ช้อปปิ้ง สวนสนุก หรือ ท่องเที่ยวใจกลางกรุงโตเกียว 1 วัน เต็ม****

บุฟเฟต์ชาบู และผ่อนคลายกับการแช่น้ำแร่ธรรมชาติ (ออนเซน)

มีน้ำดื่มบริการบนรถบัสวันละ 1 ขวด

ที่นั่งจำนวน กรุ๊ปละ 34 ท่าน

วันเดินทาง	ราคาผู้ใหญ่	พักเดี่ยว	อากาศ
02 – 07 กรกฎาคม 2569	26,888.-	9,000.-	☀
08 – 13 กรกฎาคม 2569	26,888.-	9,000.-	☀
02 – 07 กันยายน 2569	27,888.-	9,000.-	☀
09 – 14 กันยายน 2569	27,888.-	9,000.-	☀
23 – 28 กันยายน 2569	27,888.-	9,000.-	☀

>>สภาพอากาศเป็นเพียงการพยากรณ์ อาจมีการเปลี่ยนแปลงได้ ควรเช็คในใบนัดหมายอีกครั้ง<<

**หมายเหตุ ไม่มีราคาเด็ก เนื่องจากเป็นราคาพิเศษ /Infant เด็กอายุต่ำกว่า 2 ปี ราคา 6,000 บาท/ท่าน
ราคานี้**ไม่รวม**ค่าทิปท่านละ 2,000 บาท/ท่าน/ทริป

ถ้าโปรแกรมมีการปรับราคา บริษัทจะไม่มีอาหารบนเครื่องบิน

สำหรับลูกค้าท่านที่มีตั๋วเครื่องบินแล้ว (JOINTOUR)

ลดจากราคาทัวร์ 7,000 บาท/ท่าน (มีจำนวนจำกัด)

XJ357 DMK-NRT-DMK (21 APR 26)

วันแรก ท่าอากาศยานนานาชาติ ดอนเมือง ประเทศไทย

20.00 น. พร้อมกันที่ ท่าอากาศยานนานาชาติ ดอนเมือง อาคาร 1 ชั้น3 ประตู1 ผู้โดยสารขาออก ระหว่างประเทศ เคาน์เตอร์ สายการบินแอร์เอเชีย เอ็กซ์ เจ้าหน้าที่ของบริษัทฯ คอยให้การต้อนรับ และอำนวยความสะดวกในการเช็คอิน

23.30 น. ออกเดินทางสู่ **เมืองนาริตะ ประเทศญี่ปุ่น** โดยเที่ยวบินที่ **XJ600**
สายการบิน AIR ASIA X ใช้เครื่อง AIRBUS A330-300 จำนวน 377 ที่นั่ง จัดที่นั่งแบบ 3-3-3 (น้ำหนักกระเป๋า 20 กก./ท่าน หากต้องการซื้อน้ำหนักเพิ่ม ต้องเสียค่าใช้จ่าย)

บริการอาหารและเครื่องดื่มบนเครื่อง (ราคาโปรโมชั่นไม่มีอาหารบนเครื่อง)

วันที่สอง ท่าอากาศยานนานาชาตินาริตะ – จังหวัดยามานาชิ – สวนดอกไม้ฮานะโนะมียาโกะ หรือ เทศกาลชมดอกลาเวนเดอร์ที่ทะเลสาบคาวากูจิ (ตามฤดูกาล) หรือ Rainbow Flower Festival 2026 – หมู่บ้านโอชิโนะสึไก – ออนเซ็น + ชาบูยักษ์



08.00 น. เดินทางถึง ท่าอากาศยานนานาชาตินาริตะ ประเทศญี่ปุ่น นำท่านผ่านขั้นตอนการตรวจคนเข้าเมืองและศุลกากร เรียบร้อยแล้ว (เวลาที่ญี่ปุ่น เร็วกว่าเมืองไทย 2 ชั่วโมง กรุณาปรับนาฬิกาของท่านเพื่อความสะดวกในการนัดหมายเวลา) *****สำคัญมาก!! ประเทศญี่ปุ่นไม่อนุญาตให้นำอาหารสด จำพวก เนื้อสัตว์ พืช ผัก ผลไม้ เข้าประเทศ หากฝ่าฝืนมีโทษปรับและจับ**

นำท่านเดินทางสู่ จังหวัดยามานาชิ (Yamanashi) (ใช้เวลาเดินทางประมาณ 2.30-3 ชั่วโมง) เป็นจังหวัดที่ตั้งอยู่ในภูมิภาคชูบุของญี่ปุ่น เป็นที่รู้จักจากทัศนียภาพทางธรรมชาติที่สวยงาม รวมถึงภูเขาไฟฟูจิอันโดดเด่น ซึ่งตั้งอยู่บนพรมแดนระหว่างจังหวัดยามานาชิ และชิซุโอกะ

บ่าย รับประทานอาหารกลางวัน ณ ภัตตาคาร (1)

เดินทางสู่ สวนดอกไม้ฮานะโนะมียาโกะ (Yamanakako Hananomiya Park) สวนดอกไม้ขนาดใหญ่ใกล้กับทะเลสาบยามานะกะและภูเขาไฟฟูจิมีพื้นที่ถึง 300,000 ตารางเมตร หรือประมาณ 87.5 ไร่ มีดอกไม้หลายพันธุ์ที่ปลูกไว้ให้นักท่องเที่ยวได้เดินทางมาชมตลอดทั้งปี ภายในสวนยังมีดอกไม้ที่ถูกปลูกไว้ในโดมขนาดใหญ่ ให้ท่านได้สัมผัสความงามของดอกไม้ในร่มได้แม้ในวันที่ฝนตก **ไฮไลท์!!!** น้ำตกเมียวจิน น้ำตกสูง 10 เมตร ยาว 800 เมตร บริเวณรอบๆ น้ำตกยังมีกังหันและมุมถ่ายรูปมากมาย สำหรับที่นี่ท่านสามารถเข้าชมดอกไม้ได้ตลอดทั้งปี โดยทางสวนมีตารางบอกช่วงเวลาบานของดอกไม้ชนิดต่างๆ ดังนี้

เดือนมิถุนายน-กลางเดือนกรกฎาคม : ดอกปีโป้ปี, แคลิฟอร์เนียปีโป้ปี

XJ357 DMK-NRT-DMK (21 APR 26)

กลางถึงปลายเดือนสิงหาคม : ดอกทานตะวัน

ปลายเดือนสิงหาคมถึงเดือนกันยายน : ดอกบานชื่น , ดอกคอสมอส เป็นต้น

หรือ เทศกาลชมดอกลาเวนเดอร์ที่ทะเลสาบคาวากุจิ Fuji Kawaguchiko Herb Festival (เทศกาลอยู่ในช่วงวันที่ 21 มิถุนายน – 21 กรกฎาคม 2026) จัดขึ้นที่ริมทะเลสาบคาวากุจิ

ในช่วงต้นฤดูร้อน ซึ่งนอกจากจะจัดขึ้นเพื่อต้อนรับฤดูชมดอกลาเวนเดอร์แล้ว ยังจะได้เพลิดเพลินไปกับความงามของดอกไม้อีกหลากชนิด เช่น ดอกคาโมมายล์และสมุนไพรมากมาย โดยสถานที่จัดงานหลักคือ สวนสาธารณะยากิซาคิ (Yagizaki Park) สวนยอดนิยมที่ดึงดูดนักท่องเที่ยวมากมายด้วยลาเวนเดอร์ชอर्फครีมและชาสมุนไพร์ และสวนสาธารณะโออิชิ (Oishi Park) ที่มีภาพภูเขาฟูจิซึ่งเป็นฉากหลังของทะเลสาบคาวากุจิตัดกันกับภาพทุ่งดอกลาเวนเดอร์อย่างสวยงาม อิสระให้ท่านได้วิ่งเล่นท่ามกลางทุ่งดอกลาเวนเดอร์สีม่วงสดใส สัมผัสกลิ่นหอมสดชื่น และเพลิดเพลินกับทิวทัศน์อันงดงาม พร้อมเก็บภาพความประทับใจตามอัธยาศัย **(ดอกลาเวนเดอร์จะบานหรือไม่ขึ้นอยู่กับสภาพอากาศ สงวนสิทธิ์หากช่วงวันเดินทางลาเวนเดอร์ไม่มีแล้ว ใกล้เคียงสามารถปรับเปลี่ยนโปรแกรมได้โดยไม่ต้องแจ้งล่วงหน้า)**

หรือ ชม Rainbow Flower Festival 2025 (ปกติเทศกาลจะจัดช่วง ปลายเดือนสิงหาคม - ต้นเดือนตุลาคม ซึ่งกำหนดการปีนี่ยังไม่มีประกาศอย่างเป็นทางการ) สถานที่จัดงานบริเวณคาวากุจิโกะ เมืองแห่งภูเขาไฟฟูจิ เทศกาลดอกไม้เมืองร้อนที่มีชื่อเสียงของญี่ปุ่น ที่มีเพียงปีละครั้งเท่านั้น ภายในเทศกาลมีการจัดแสดงดอกไม้เมืองร้อนหลากหลายน่ากว่า 10 ชนิด ไม่ว่าจะเป็น ดอกมิโกเนีย, ดอกชินเนีย, ดอกซิลเวีย และดอกรัตเบเกีย นอกจากนี้ยังสามารถมองเห็นวิวของภูเขาไฟฟูจิได้อีกด้วย ภายในสวนมีจุดให้ถ่ายรูปมากมาย และยังมีสวนดอกไม้สไตล์อังกฤษที่มาพร้อมตัวละครมาสคอตสุดน่ารัก "Piter Rabbit English Gardent" และนอกจากนี้ยังมีคาเฟ่ไวน์นั่งพักผ่อนชมวิวมุมสวยๆอีกด้วย



RAINBOW FLOWER FESTIVAL

เทศกาลทุ่งดอกไม้ฟูจิ

ได้เวลาอันสมควรนำท่านเดินทางสู่ **หมู่บ้านโอชิโนะฮัคไค (Oshino Hakkai)** ให้ท่านเจาะลึกตามหาแหล่งน้ำบริสุทธิ์จากภูเขาไฟฟูจิ ที่เป็นแหล่งน้ำตามธรรมชาติตั้งอยู่ในหมู่บ้านโอชิโนะ จ.ยามานชิ หรือพูดในทางกลับกันคือกลุ่มน้ำพุร้อนโอชิโนะฮัคไค เพียงก้าวแรกที่ย่างเท้าเข้าไปในหมู่บ้านก็สัมผัสได้ถึงอากาศบริสุทธิ์ และไอเย็นจากแหล่งน้ำธรรมชาติที่มีให้เห็นอยู่ทุกมุม โดยในบ่อน้ำใสแจ๋วมีปลาหลากหลายพันธุ์แหวกว่ายอย่างสบายอารมณ์ แต่ขอบอกเลยว่าน้ำแต่ละบ่อนั้นเย็นจับใจจนแอบสงสัยว่าน้องปลาไม่หนาวสะท้านกันบ้างหรือ เพราะอุณหภูมิในน้ำเฉลี่ยอยู่ที่ 10-12 องศาเซลเซียสนอกจากชมแล้วก็ยังมีน้ำพุจากธรรมชาติให้ดื่มตามอัธยาศัย และที่สำคัญ หมู่บ้านโอชิโนะยังเป็นแหล่งช้อปปิ้งสินค้าโอท็อปชั้นเยี่ยมอีกด้วย

XJ357 DMK-NRT-DMK (21 APR 26)



พักที่
ค่า

YUKARI NO MORI, YAMANAKAKO หรือระดับเดียวกัน

รับประทานอาหารค่ำ ณ ภัตตาคาร ของโรงแรม **(2) พิเศษ!! อิ่มอร่อยกับ บุฟเฟ่ต์ขาปู**
หลังอาหารให้ท่านได้ผ่อนคลายกับการแช่น้ำแร่ธรรมชาติ เชื่อว่าถ้าได้แช่น้ำแร่แล้ว
จะทำให้ผิวพรรณสวยงามและช่วยให้ระบบหมุนเวียนโลหิตดีขึ้น



วันที่สาม จังหวัดยามานาชิ – ศาลเจ้าฟูจิโยชิเดเซนเกน – การเรียนพิธีชงชาญี่ปุ่น –
จังหวัดคานากาวะ – เกาะเอโนชิมะ – ศาลเจ้าเอโนชิมะ – ถนนเป็นโซเท็นนากามิเสะ –
เมืองนาริตะ



KITAGUCHI HONGU FUJI SENGEN JINJA
ศาลเจ้าคิตะกุชิฮงกุ ฟูจิ เซ็นเก็น

เช้า

รับประทานอาหารเช้า ณ ห้องอาหารของโรงแรม (3)

นำท่านสักการะ ศาลเจ้าฟูจิโยชิเดเซนเกน (Fujiyoshida Sengen Shrine หรือ Kitaguchi Hongu Fuji Sengen Jinja) เป็นศาลเจ้าเซนเกนหลักที่ตั้งอยู่ทางทิศเหนือของภูเขาไฟฟูจิ ศาลเจ้าฟูจิโยชิเดเซนเกน ตั้งอยู่ในป่าทึบห่างไกลจากถนน จากถนนใหญ่เดินเข้ามาเรียงรายไปด้วยโคมไฟหิน และร่มเงาของป่าไม้สนซีดาร์สูงใหญ่ อาคารต่างๆภายในศาลเจ้าทาด้วยสีแดงตั้งแต่ปี 1615 เดิมทีศาลเจ้าแห่งนี้เป็นจุดเริ่มต้นสำหรับการปีนภูเขาไฟฟูจิจากทางทิศเหนือซึ่งตั้งอยู่ด้านขวาข้างหลังห้องโถงใหญ่ แต่ปัจจุบันนักปีนเขาส่วนใหญ่หันไปเริ่มปีนจาก Fuji Subaru Line สถานีที่ 5

จากนั้นนำท่านสัมผัสวัฒนธรรมดั้งเดิมของญี่ปุ่น นั่นก็คือ การเรียนพิธีชงชาญี่ปุ่น (ใช้เวลาเดินทางประมาณ 15 นาที) โดยการชงชาตามแบบ

ญี่ปุ่นนั้น มีขั้นตอนมากมาย เริ่มตั้งแต่การชงชา การรับชา และการดื่มชา ทุกขั้นตอนนั้นล้วนมีพิธี รายละเอียดที่บรรจงและสวยงามเป็นอย่างมาก พิธีชงชาไม่ใช่แค่รับชมอย่างเดียว ยังเปิดโอกาสให้ท่านได้มีส่วนร่วมในพิธีการชงชานี้อีกด้วย และให้ท่านได้อิสระเลือกซื้อของที่ระลึกตามอัธยาศัย



เที่ยง

รับประทานอาหารกลางวัน ณ ภัตตาคาร (4)

จากนั้นนำท่านสู่ จังหวัดคานางาวะ (Kanagawa) เป็นจังหวัดหนึ่งที่ตั้งอยู่ในภูมิภาคคันโต บนเกาะสนชูของประเทศญี่ปุ่น จังหวัดคานางาวะเป็นจังหวัดที่มีประชากรมากเป็นอันดับสองของประเทศญี่ปุ่น เพื่อนำท่านสู่ เกาะเอโนชิมะ (Enoshima Island) (ใช้เวลาเดินทางประมาณ 2 ชั่วโมง) เป็นเกาะที่มีพื้นที่เพียง 0.38 ตารางกิโลเมตร ติดชายฝั่งไซโนอัน อยู่ภายใต้การดูแลของเมืองฟุจิซาวะ

XJ357 DMK-NRT-DMK (21 APR 26)

จังหวัดคานางาวะ เป็นเกาะที่คนญี่ปุ่นนิยมมาเที่ยวเนื่องจากอยู่ไม่ไกลจากโตเกียวมากนัก เกาะแห่งนี้จัดอยู่ใน 100 ภูมิทัศน์ที่สวยงามที่สุดในญี่ปุ่น และเป็นสถานที่ท่องเที่ยวที่มีชื่อเสียงของญี่ปุ่น ตั้งแต่สมัยโบราณ นำท่านสักการะ **ศาลเจ้าเอโนชิมะ (Enoshima Shrine)** ได้รับการก่อสร้างตัวศาลในถ้ำหินด้วยพระบรมราชโองการจากสมเด็จพระจักรพรรดิคินเมย์ในปีค.ศ. 552 ปัจจุบันมีการเรียกรวม 3 ศาลซึ่งได้แก่ศาลเฮทสึมิยะ, ศาลนากาทสึมิยะ, ศาลโอคุทสึมิยะว่า ศาลเจ้าเอโนชิมะ จนกลายเป็นศาลเจ้าเอโนชิมะ ด้วยการเผยแผ่ของพุทธศาสนาและลัทธิชินโตในสมัยเมจิ

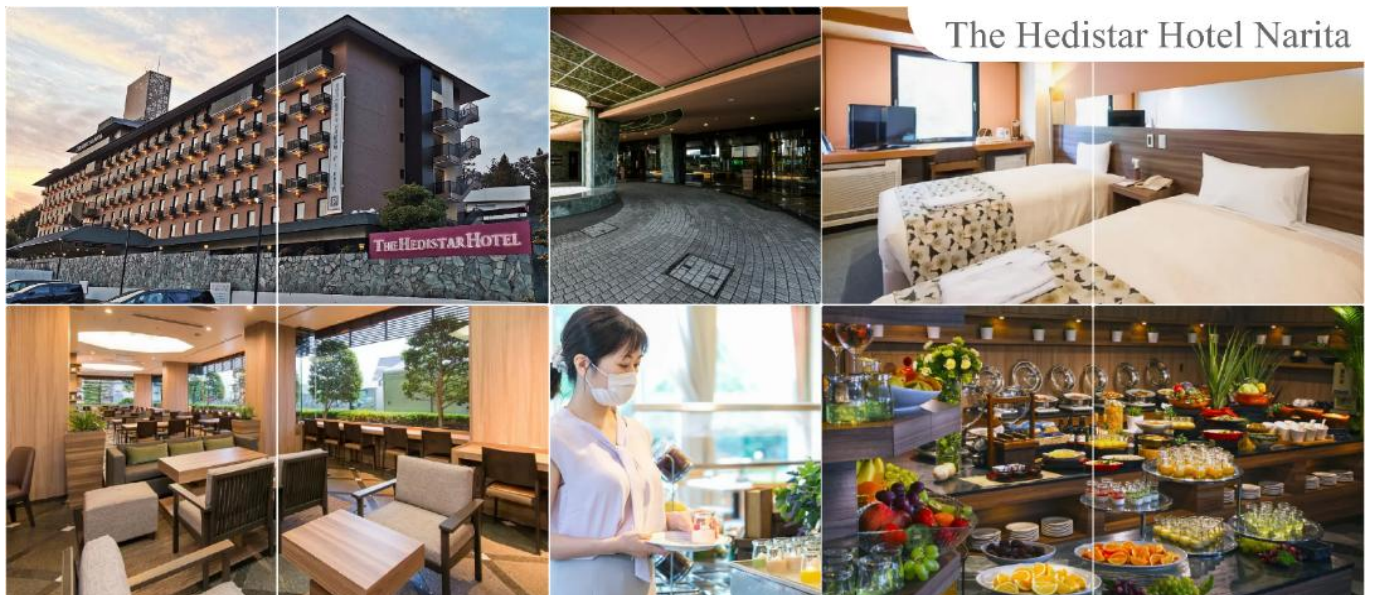
จากนั้นนำท่านสู่ **ถนนเบนไซเท็น นากามิสะ (Benzaiten Nakamise Dori)** ตั้งแต่ประตูโทริอินี้ไปจนถึงประตูโทริอิสีแดงที่หน้าประตูซุขอิงมุงจะเรียงรายไปด้วยร้านอาหาร ร้านขายของที่ระลึก และเรียวกังเก่าแก่ กว่า 40 ร้าน จนถึงหน้าประตูศาลเจ้าเอโนชิมะ และโดดเด่นด้วยประภาคารเอโนชิมะ ซีแคนเดิล อันโด่งดัง (**ไม่รวม** ค่าขึ้นจุดชมวิวประมาณ 800 เยน/ท่าน)



เย็น **อิสระรับประทานอาหารเย็นตามอัธยาศัย ณ ถนนเบนไซเท็น นากามิสะ**

ได้เวลาอันสมควรนำท่านเดินทางสู่ **เมืองนาริตะ (ใช้เวลาเดินทางประมาณ 2.30 ชั่วโมง)**

พักที่ THE HEDISTAR HOTEL NARITA หรือเทียบเท่าระดับเดียวกัน



XJ357 DMK-NRT-DMK (21 APR 26)

วันที่สี่ เมืองนาริตะ – กรุงโตเกียว – วัดอาซากุสะ – ซ้อปปิงถนนนากามิเซะ –
ถ่ายรูปโตเกียวสกายทรี ริมน้ำสุมิดะ – ชมแมวยักษ์ 3 มิติ พร้อมซ้อปปิง ย่านชินจูกุ –
เมืองนาริตะ



เช้า **รับประทานอาหารเช้า ณ ห้องอาหารของโรงแรม (5)**
นำท่าน นมัสการเจ้าแม่กวนอิมทองคำ ณ **วัดอาซากุสะ (Asakusa Temple)** (ใช้เวลาเดินทาง
ประมาณ 1 ชั่วโมง) วัดที่ได้ชื่อว่าเป็นวัดที่มีความศักดิ์สิทธิ์ และได้รับความนิยมศรัทธามากที่สุดแห่ง
หนึ่งในกรุงโตเกียว ภายในประดิษฐานองค์เจ้าแม่กวนอิมทองคำที่ศักดิ์สิทธิ์ ขนาด 5.5 เซนติเมตร ซึ่ง
มักจะมีผู้คนมากราบไหวขอพรเพื่อความเป็นสิริมงคลตลอดทั้งปี ประกอบกับภายในวัดยังเป็นที่ตั้งของ
โคมไพักษ์ที่มีขนาดใหญ่ที่สุดในโลกด้วยความสูง 4.5 เมตร ซึ่งแขวนห้อยอยู่ ณ ประตูทางเข้าที่อยู่
ด้านหน้าสุดของวัด ที่มีชื่อว่า “Kaminari Mon หรือ ประตูฟ้าคาร์ณ” บริเวณทางเข้าสู่ตัววิหารจะมี
ถนนนากามิเซะ (Nakamise Shopping Street) ซึ่งเป็นที่ตั้งของร้านค้าขายของที่ระลึกพื้นเมือง
ต่างๆ มากมาย เช่น หน้ากาก ของเล่น รองเท้า พวงกุญแจที่ระลึก และขนมานาชนิด ทั้ง เมลอนมิ่ง
ในตำนาน ดังโงะหนีบหนับ ขนมปังเจียวยากิไส้ถั่วแดง และน้องปลาขนมไทยากิ ฯลฯ ให้ทุกท่านได้
เลือกซื้อเป็นของฝากของที่ระลึก ใกล้กันพาท่านเดินไป**ถ่ายรูปคู่กับ หอคอยโตเกียวสกาย ทรี**
(Tokyo Sky tree) หอคอยที่สูงที่สุดในโลก จัดเป็นแลนด์มาร์กอีกอย่างหนึ่งของกรุงโตเกียว
บริเวณริมน้ำสุมิดะ เป็นหอส่งสัญญาณโทรคมนาคมที่สูงที่สุดในโลก เปิดให้บริการตั้งแต่วันที่ 22
พฤษภาคม ค.ศ.2012 โดยหอนี้มีความสูง 634 เมตร สามารถทำลายสถิติความสูงของหอคอยต่าง ใน
มณฑลกว้างโจว ซึ่งมีความสูง 600 เมตร และหอซีเอ็น ทาวเวอร์ ในนครโทรอนโต ของแคนาดา มี
ความสูง 553 เมตร ทิวทัศน์ของ หอคอยโตเกียวสกายทรี ที่บรรจุเทคโนโลยีแนวหน้าสุดสามารถ
มองเห็นได้จากทะเลวัดอาซากุสะที่เต็มไปด้วยกลิ่นอายแบบเมืองเก่าของเอโดะ (**ไม่รวมค่าขึ้น
หอคอย**)

เที่ยง **รับประทานอาหารกลางวัน ณ ภัตตาคาร (6)**

XJ357 DMK-NRT-DMK (21 APR 26)

จากนั้นนำท่านช้อปปิ้ง **ย่านชินจูกุ (Shinjuku)** (ใช้เวลาเดินทางประมาณ 50 นาที) ให้ท่านอิสระ และเพลิดเพลินกับการช้อปปิ้งสินค้ามากมายทั้งเครื่องใช้ไฟฟ้า กล้องถ่ายรูปดิจิตอล นาฬิกา เครื่องเล่นเกม หรือสินค้าที่จะเอาใจคุณผู้หญิงด้วย กระเป๋า รองเท้า เสื้อผ้า แบรินด์เนม เสื้อผ้าแฟชั่นสำหรับวัยรุ่น เครื่องสำอางยี่ห้อดังของญี่ปุ่นไม่ว่าจะเป็น KOSE, KANEBO, SK II, SHISEDO และอื่นๆ อีกมากมาย **ห้ามพลาด!!! จุดเช็คอินแห่งใหม่ของชาวโซเชียล นั่นก็คือ แมวยักษ์ 3 มิติ** ที่โผล่บนจอแอลอีดีมีขนาดมหึมา จอมความโค้งขนาด 154 ตารางเมตร (1,664 ตารางฟุต) เสี่ยงที่ออกจากลำโพงคุณภาพเกรดดี ความละเอียดภาพระดับ 4K ถือเป็นเทคโนโลยีระดับสูง ที่ให้ภาพเสมือนจริงปรากฏเป็นภาพแมวเหมียวเดินเล่นไปมาอยู่เหนือกรุงโตเกียว นอกจากแมวยักษ์แล้ว ท่านยังสามารถรับชมโฆษณาต่างๆ ที่ถูกครีเอทให้เป็นภาพ 3 มิติผ่านจอแอลอีดีนี้ ไม่ว่าจะเป็นแบนด์วี, รองเท้าไนกี้, น้องหมา Pompompurin, จานบิน UFO แม้แต่ หุ่นยนต์เครื่องดูดฝุ่น ท่านสามารถรับชมและเก็บภาพได้ตามอัธยาศัย



ได้เวลาอันสมควรนำท่านเดินทางสู่ **เมืองนาริตะ** (ใช้เวลาเดินทางประมาณ 1 ชั่วโมง)

เย็น **อิสระรับประทานอาหารเย็นตามอัธยาศัย**
พักที่ **THE HEDISTAR HOTEL NARITA หรือระดับเดียวกัน**

วันที่ห้า **เมืองนาริตะ – **อิสระช้อปปิ้งใจกลางเมืองโตเกียว หรือ ช็อทัวร์เสริมโตเกียวดิสนีย์ (ไม่มีรถบริการ)****

เช้า **รับประทานอาหารเช้า ณ ห้องอาหารของโรงแรม (7)**
*****อิสระท่องเที่ยวเต็มวัน*** ไม่มีรถบัสให้บริการ แต่มีไกด์แนะนำการเดินทางให้ท่าน**

ท่านสามารถสอบถามข้อมูลการเดินทางจากไกด์ เพื่อความสะดวกในการเดินทาง หรือช้อปปิ้งในย่านการค้าอันทันสมัยของมหานครโตเกียวศูนย์รวมวัยรุ่นแหล่งช้อปปิ้งชื่อดัง

แนะนำสถานที่ท่องเที่ยวในโตเกียว (ไม่รวมค่าเดินทาง หรือค่าตัวรถไฟ)

- **ย่านฮาราจูกุ (Harajuku)** ท่านจะได้พบกับการแต่งตัวที่เป็นเอกลักษณ์ แหวกแนว ตามสไตล์วัยรุ่นญี่ปุ่น การแต่งกายเลียนแบบคาแรคเตอร์การ์ตูนต่างๆ
- **โอเมตะซันโด (Ometosando)** ร้าน Kiddyland ศูนย์รวมของเล่นหลากหลาย น่ารัก และแปลกๆ เหมาะสำหรับเป็นของขวัญของเด็กเล็ก เด็กโต ตุ๊กตาบลาสต์ สนุปปี้ คิตตี้ คาแรคเตอร์ต่างๆ หรือ เกมส์ของเด็กเล่นที่หลากหลายให้ท่านได้เลือกชมเลือกซื้อหาอย่างจุใจ

XJ357 DMK-NRT-DMK (21 APR 26)

- **ชิบูย่า (Shibuya)** ย่านวัยรุ่นชื่อดังอีกแห่งของมหานครโตเกียวท่านจะได้ตื่นตาตื่นใจกับแฟชั่นทันสมัยของหนุ่มสาวชาวแดนปลาดิบจากร้านค้ามากมาย มากกว่า 100 ร้านค้า และ "ตึก 109" ตึกชื่อดังที่เป็นสัญลักษณ์ของย่านนั้น
- **อุเอโนะ (Ueno)** แหล่งช้อปปิ้งสุดมันส์ทั้ง ตึกม่วง **Takeya** ตึกขวัญใจคนไทยที่หากได้หลงเข้าไปอยู่ได้เป็นวันๆ หรือจะเป็น ตลาดอะเมโยโกะ ที่มีสินค้าหลากหลายชนิดทั้ง ของสด ของใช้ เครื่องสำอาง กระเป๋า รองเท้า เสื้อผ้าทั้งของญี่ปุ่นและของนำเข้า ที่ส่วนใหญ่จะมีราคาถูกลงกว่าในห้างอีกด้วย

แนะนำสถานที่ท่องเที่ยวในนาริตะ (ไม่รวมค่าเดินทาง หรือค่าตัวรถไฟ)



- **วัดนาริตะซัง (Naritasan)** เป็นวัดพุทธเก่าแก่ ขนาดใหญ่ ที่มีชื่อเสียงมากของเมืองนาริตะ สร้างขึ้นในปี 940
- ถนนช้อปปิ้ง **โอมโตะซังโดะ นาริตะ (Omotesando Narita Street)** หรือ ถนนปลาไหล ระยะทางประมาณ 1 กิโลเมตร จากสถานีรถไฟ เต็มไปด้วยร้านค้าต่างๆ เช่น ร้านจำหน่ายสินค้างานฝีมือดั้งเดิม ร้านอาหาร และร้านของที่ระลึก ซึ่งเปิดบริการให้นักท่องเที่ยวมาช้อปปิ้งหลายศตวรรษ
- **อ็อน มอลล์ (Aeon Narita Mall)** ห้างสรรพสินค้าที่นิยมในหมู่นักท่องเที่ยวชาวต่างชาติ เนื่องจากตั้งอยู่ใกล้กับสนามบินนานาชาตินาริตะ ภายในตกแต่งในรูปแบบที่ทันสมัยสไตล์ญี่ปุ่น มีร้านค้าที่หลากหลายมากกว่า 150 ร้านจำหน่ายสินค้าแฟชั่น อาหารสดใหม่ และอุปกรณ์ภายในบ้าน นอกจากนี้ยังมีร้านเสื้อผ้าแฟชั่นมากมาย เช่น MUJI, 100 yen shop, Sanrio store, Capcom games arcade และซูเปอร์มาร์เก็ตขนาดใหญ่

ห้ามพลาด สวนสนุกระดับโลก (**ราคาไม่รวมค่าเข้า สามารถสอบถามกับทางบริษัทได้เลยค่ะ)

- **โตเกียวดิสนีย์แลนด์ (Tokyo Disneyland)** สวนสนุกที่มีนักท่องเที่ยวต่อปีเกือบ 20 ล้านคนต่อ ซึ่งมากที่สุดในประเทศญี่ปุ่น และมากเป็นอันดับ 2 ของโลก สร้างขึ้นโดยบริษัทผลิตภาพยนตร์การ์ตูนวอลท์ดิสนีย์ เปิดให้บริการในปี 1983 ซึ่งเป็นสวนสนุกดิสนีย์แลนด์แห่งแรกที่สร้างขึ้นนอกประเทศสหรัฐอเมริกา ประกอบด้วยธีมหลัก 7 ธีม โดยตกแต่งตามฤดูกาล และมีการเดินขบวนพาเหรดที่สนุกสนาน

- World Bazaar
- Tomorrowland
- Toontown
- Fantasyland
- Critter Country
- Westernland
- Adventureland หรือ



- **โตเกียวดิสนีย์ซี (Tokyo Disneysea)** ได้แรงบันดาลใจมาจากเทพนิยายและตำนานแห่งท้องทะเล ที่ผสมผสานทั้งความโรแมนติกและความตื่นเต้นท้าทาย มีแนวคิดหลักๆ เกี่ยวกับน้ำ เช่น เมือง

XJ357 DMK-NRT-DMK (21 APR 26)

เวนิส ล่าธารน้ำ ทะเล เรือโททานิก ถ้ำใต้น้ำในปล่องภูเขาไฟ เมืองในป่าดิบชื้นแถบอเมริกากลาง
เงือกและเมืองบาดาล เป็นต้น **ประกอบด้วยธีมหลัก 7 ธีมหลัก เช่นกัน**

1. Lost river delta
2. Arabian Coast
3. Mermaid Lagoon
4. Mysterious Island
5. American Waterfront
6. Port Discovery
7. Mediterranean Harbor

*****อิสระรับประทานอาหารกลางวันและอาหารค่ำตามอัธยาศัย*****



พักที่ **THE HEDISTAR HOTEL NARITA หรือระดับเดียวกัน**

วันที่หก ทำอากาศยานนานาชาตินาริตะ – ทำอากาศยานนานาชาติ ดอนเมือง

เช้า รับประทานอาหารเช้า ณ ห้องอาหารของโรงแรม (8)

นำท่านออกเดินทางสู่ **ทำอากาศยานนานาชาตินาริตะ (โดยรถบัสโรงแรม)**

09.15 น. ออกเดินทางสู่ **กรุงเทพฯ** โดยสายการบิน แอร์เอเชีย เอ็กซ์ เที่ยวบินที่ **XJ601**

14.00 น. เดินทางถึง **ทำอากาศยานนานาชาติ ดอนเมือง** โดยสวัสดิภาพ พร้อมความประทับใจ
บริการอาหารและเครื่องดื่มบนเครื่อง (ราคาโปรโมชั่นไม่มีอาหารบนเครื่อง)

***หากท่านใดมีไฟท์บินภายในประเทศ กรณีที่เกิดไฟท์ดีเลย์ หรือเกิดปัญหาอื่นเนื่องจากการควบคุม
ณ ปัจจุบันทางบริษัทและสายการบินอินเตอร์จะไม่รับผิดชอบค่าเสียหายทุกกรณี***

SPECIAL PRICE ปรับราคาถูกลงกว่า **30% OFF**



เพิ่มน้ำหนักกระเป๋า

ปกติท่านจะได้น้ำหนักกระเป๋า **20** กก. อยู่แล้ว
สำหรับท่านที่ต้องการซื้อเพิ่ม

★ ฟรี 20 กิโลกรัม ★

ซื้อน้ำหนักเพิ่ม 5 กิโลกรัม / เที่ยวบิน
ราคา 1,300 / เที่ยวบิน

ซื้อน้ำหนักเพิ่ม 10 กิโลกรัม / เที่ยวบิน
ราคา 1,500 / เที่ยวบิน

ซื้อน้ำหนักเพิ่ม 20 กิโลกรัม / เที่ยวบิน
ราคา 2,600 / เที่ยวบิน

Premium Flatbed

ที่นั่งสุดพิเศษขนาดที่นั่งกว้าง 19 นิ้ว
ที่มีความห่างระหว่างแถว 59 นิ้ว
และสามารถปรับเอนราบได้มากกว่าที่คุณต้องการ
พร้อมด้วยอุปกรณ์อื่นๆ
ที่ทำให้คุณเดินทางได้อย่างสะดวกสบายเต็มที่



ราคาขึ้นอยู่กับวันที่เช็คอิน

Hot Seat

ด้วยพื้นที่วางขาที่กว้าง 17.5 นิ้ว
คุณจึงมีพื้นที่กว้างขึ้นสำหรับการยืดขา
ได้อย่างเต็มที่ นอกจากนี้
คุณยังจะได้สิทธิขึ้นเครื่องก่อนใครอีกด้วย



ราคา 2,700 / ที่ / เที่ยวบิน แถวที่ 1,7
ราคา 2,600 / ที่ / เที่ยวบิน แถวที่ 14,15,16,17
ราคา 2,500 / ที่ / เที่ยวบิน แถวที่ 33,34,35

Quiet Zone (โซนเงียบ)

ผู้โดยสารที่มีอายุตั้งแต่ 10 ปีขึ้นไป
ระบบอุปกรณ์ให้แสงสว่างถนนอมสายตา
อาหารของคุณจะได้รับการเสิร์ฟรวดเร็วยิ่งขึ้น



1100 / เที่ยวบิน

*** ในกรณีซื้อที่นั่ง ทั้ง แพลตตินั่ม Hot Seat สายการบินสามารถเปลี่ยนแปลงเครื่องบินได้
โดยไม่มีการแจ้งล่วงหน้าให้ทราบ ขอสงวนสิทธิ์การคืนเงินตามกฎของสายการบิน ***

ประเภทห้องพักในประเทศญี่ปุ่น

⚠️ โปรดทราบก่อนการทำจองทัวร์ และก่อนการเดินทาง ⚠️

ห้องพักเตียงเดี่ยว

(Single Bed Room)



- ห้องพักสำหรับนอนท่านเดียว
แต่มีค่าใช้จ่ายเพิ่มเติมจากค่าทัวร์

ห้องพักเตียงคู่

(Twin Bed Room)



- ห้องพักสำหรับ 2 ท่าน
- ใน 1 ห้อง มี 2 เตียง แยกกัน

ห้องพักเตียงใหญ่ 1 เตียง สำหรับ 2 ท่าน

(Double Bed Room)



- ห้องพักสำหรับ 2 ท่าน
- เป็นเตียงใหญ่ 1 เตียง
แต่ขนาดห้องจะเล็กกว่าเตียงคู่
- กรณีที่บางโรงแรมไม่มีห้องประเภทนี้
ทางไกด์จะเปลี่ยนเป็นห้อง TWN แทน

ห้องพัก 1 ห้อง 3 เตียง

(*อาจเป็นเตียง 1 เตียง)

(Triple Bed Room)



- ห้องพักสำหรับ 3 ท่าน
- 1 ห้องมี 3 เตียงเดี่ยว หรือ
2 เตียงเดี่ยว 1 เตียงเสริม
- มีให้บริการเฉพาะบางโรงแรม
- ไกด์จะแจ้งลูกค้าขณะโทรคอนเฟิร์ม

⚠️ ข้อมูลเพิ่มเติม ⚠️

เนื่องจากโรงแรมของประเทศญี่ปุ่นที่อยู่นอกเมือง
ในส่วนของประเภทห้องพักที่เป็น DBL และ TRP
บางโรงแรมจะเป็นห้องแบบเรียวกัง (นอนสี่ฟุต)
หากผู้เข้าพักไม่สะดวกการนอนห้องประเภทนี้
ให้แจ้งความประสงค์ ณ ตอนทำการจองทัวร์
ให้ระบุเป็นห้อง TWN เท่านั้น



อัตราค่าบริการนี้รวม



ค่าตัวเครื่องบินไป - กลับตามรายการที่ระบุ รวมถึงค่าภาษีสนามบินและค่าภาษีน้ำมัน



น้ำหนักกระเป๋า โหลดใต้ท้องเครื่อง
ท่านละ : 20 กิโลกรัม



บริการอาหารร้อนบนเครื่อง 1 มื้อ/เที่ยว

ค่าอาหาร ตามรายการที่ระบุ ท่านที่ต้องการเมนูอาหารพิเศษ นอกเหนือจากที่ระบุ สามารถแจ้งขอเมนูและค่าใช้จ่ายเพิ่มเติมได้ (บริการน้ำดื่มวันละ 1 ขวด)



น้ำหนักกระเป๋า ถือขึ้นเครื่อง 1 ใบ
น้ำหนักไม่เกิน 7 กิโลกรัม



โรงแรมที่พักตามที่ระบุหรือเทียบเท่า (พัก 2 - 3 ท่าน / ห้อง)
ท่านที่ต้องการนอนห้อง 4 ท่าน หรือ ห้องแบบครอบครัว หรือ ห้องอพาร์ทเมนต์ กรุณาแจ้งสอบถามค่าใช้จ่ายเพิ่มเติมได้



ค่าธรรมเนียม
เข้าชมสถานที่ต่างๆ
ตามรายการที่ระบุ



ค่าเบี้ยประกัน อุบัติเหตุในระหว่างการเดินทางท่องเที่ยว
วงเงินประกันท่านละ 500,000 บาท

(ไม่ครอบคลุมถึง สุขภาพ อาการเจ็บป่วย หรือ โรคประจำตัว) กรณีเสียชีวิตจากอุบัติเหตุ ระหว่างการเดินทางท่องเที่ยว
วงเงินประกันท่านละ 1,000,000 บาท (เงื่อนไขตามกรมธรรม์)



ค่ารถโค้ชปรับอากาศ
ตามขนาดของกรุ๊ปทัวร์

ภาษีมูลค่าเพิ่ม 7% และ หัก ณ ที่จ่าย 3%
(ส่วนของค่าบริการท่านนั้น)

อัตราค่าบริการนี้ไม่รวม



ค่าใช้จ่ายส่วนตัวของผู้เดินทาง

อาทิ ค่าทำหนังสือเดินทาง ค่าโทรศัพท์ ค่าอาหาร เครื่องดื่ม ค่าช้อปปิ้ง ค่ามินิบาร์ในห้อง และค่าพาหนะต่างๆ ที่มีได้ระบุในรายการ

ค่าธรรมเนียมวีซ่าเข้าประเทศญี่ปุ่น

กรณีประกาศให้กลับมายังร่องงวีซ่าอีกครั้ง (เนื่องจากประเทศญี่ปุ่นได้ประกาศยกเว้นการยื่นวีซ่าเข้าประเทศให้กับคนไทยสำหรับผู้ประสงค์พำนักระยะสั้นในประเทศญี่ปุ่นไม่เกิน 15 วัน)



ค่าน้ำหนักกระเป๋าเกินกำหนด

ค่าธรรมเนียมกรณีกระเป๋าสัมภาระ มีน้ำหนักเกินกว่าที่สายการบินกำหนด หรือใหญ่เกินขนาดมาตรฐาน

ค่าภาษีน้ำมัน กรณีที่สายการบินเรียกเก็บเพิ่ม

| ภายหลังจากทางบริษัทฯ ได้ออกตัวเครื่องบินไปแล้ว

ค่าทิปมัคคุเทศก์, คนขับรถ

2,000.-

(บังคับตามระเบียบธรรมเนียมของประเทศ)

*ค่าทิปหัวหน้าทัวร์ขึ้นกับความพึงพอใจของท่าน

ค่าตรวจ ATK หรือ RT-PCR ที่ไม่มีระบุในรายการทัวร์

| หากประเทศต้นทางหรือปลายทาง มีกำหนดให้ตรวจรายการทัวร์



กรุณาศึกษารายละเอียดทั้งหมดก่อนทำการจอง!

เพื่อความถูกต้อง และ ความเข้าใจตรงกันระหว่างท่านลูกค้า และ บริษัทฯ กรุณาคำ เมื่อท่านตกลงชำระเงินมัดจำ หรือ ค่าทัวร์ทั้งหมดกับทางบริษัทฯ แล้ว ทางบริษัทฯ จะถือว่าท่านได้ยอมรับเงื่อนไข ข้อตกลงต่างๆ ทั้งหมด



เงื่อนไขการจอง และ การชำระเงิน

เฉพาะการส่งจอยทัวร์เท่านั้น ไม่รวมการตัดกรุ๊ปหรือกรุ๊ปเหมา

01

มัดจำท่านละ 15,000 บาท
ภายหลังจากที่ท่านได้ทำการ
จอง 3 วัน กรณีลูกค้าทำการ
จองน้อยกว่าวันเดินทาง 25 วัน
ทางบริษัทขอสงวนสิทธิ์ใน
การเก็บค่าทัวร์เต็มจำนวน
ทันทีในวันจองนั้น

02

ยอดที่เหลือชำระ
ก่อนวันเดินทาง 30 วัน
(นับรวมวันเสาร์ และ อาทิตย์)
หากชำระเงินค่าทัวร์ไม่ครบตาม
จำนวน บริษัทฯถือว่าท่านยกเลิก
การเดินทางโดยอัตโนมัติ
โดยไม่มีเงื่อนไข

03

หากชำระเงินในแต่ละส่วน
เป็นที่เรียบร้อยแล้ว
โปรดส่งหลักฐาน
การชำระเงิน ผ่านการจอง
ที่นี้ ออนไลน์ ของทางบริษัทฯ

04

เมื่อท่านชำระเงินค่าทัวร์
ไม่ว่าจะทั้งหมด หรือ
บางส่วน ทางบริษัทฯถือว่า
ท่านได้ยอมรับเงื่อนไข
และข้อตกลงต่างๆที่ได้อ่านไว้
ทั้งหมดนี้แล้ว

เงื่อนไขการจองตามประกาศคณะกรรมการธุรกิจท่องเที่ยวและมัคคุเทศก์

ยกเลิกก่อนการเดินทาง ไม่น้อยกว่า 30 วัน

เก็บค่าใช้จ่ายบางส่วน (เก็บค่าใช้จ่าย
ที่เกิดขึ้นจริง เช่น ค่ามัดจำบัตร
โดยสารเครื่องบิน และมัดจำ
ค่าบริการต่างประเทศ)

ยกเลิกก่อนการเดินทาง น้อยกว่า 30 วัน

เก็บค่าใช้จ่าย 50%
(จากราคาทัวร์ที่ท่านซื้อ)

ยกเลิกก่อนการเดินทาง น้อยกว่า 15 วัน

เก็บค่าใช้จ่าย 100% (จากราคาทัวร์ที่ท่านซื้อ)
สามารถเปลี่ยนแปลงผู้เดินทางได้
(เปลี่ยนชื่อ) ต้องแจ้งให้บริษัทฯ
ทราบล่วงหน้าอย่างน้อย 7 วัน
ก่อนการเดินทาง

⚠ หากไม่มีการชำระเงิน ค่าทัวร์ ตามเงื่อนไขที่กำหนด ระบบจะทำการยกเลิกที่นั่งโดยอัตโนมัติ



กรุณาศึกษารายละเอียดทั้งหมดก่อนทำการจอง!

เพื่อความถูกต้อง และ ความเข้าใจตรงกันระหว่างท่านลูกค้า และ บริษัทฯ กรุณา เมื่อท่านตกลงชำระเงินมัดจำ
หรือ ค่าทัวร์ทั้งหมดกับทางบริษัทฯ แล้ว ทางบริษัทฯ จะถือว่าท่านได้ยอมรับเงื่อนไข ข้อตกลงต่างๆ ทั้งหมด



กรณีผู้เดินทางต้องการความช่วยเหลือเป็นพิเศษ อาทิเช่น ใช้วีลแชร์ กรุณาแจ้งบริษัทฯ ล่วงหน้าอย่างน้อย 7 วันก่อนการเดินทาง

เงื่อนไขเฉพาะการยกเว้นวีซ่าเข้าประเทศญี่ปุ่น

จากมาตรการยกเว้นวีซ่าเข้าประเทศญี่ปุ่นให้กับคนไทย ผู้ที่ประสงค์จะพำนักระยะสั้นในประเทศญี่ปุ่น ไม่เกิน 15 วัน ไม่ว่าจะด้วยวัตถุประสงค์เพื่อการท่องเที่ยว เยี่ยมญาติหรือธุรกิจ จะต้องยื่นเอกสาร ในขั้นตอนการตรวจเข้าเมือง เพื่อยืนยันการมีคุณสมบัติการเข้าประเทศญี่ปุ่น ดังต่อไปนี้ (ตัวเครื่องบิน ขาออกจากประเทศญี่ปุ่น และ ที่พำนักในประเทศญี่ปุ่น และ กำหนดการเดินทาง (ทางบริษัทฯ ดำเนินการให้) สิ่งที่ยืนยันว่าท่านสามารถรับผิดชอบค่าใช้จ่ายที่อาจเกิดขึ้นในระหว่างที่พำนักใน ประเทศญี่ปุ่นได้ (เช่น เงินสด บัตรเครดิต เป็นต้น)



คุณสมบัติการเข้าประเทศญี่ปุ่น

(สำหรับกรณีการเข้าประเทศญี่ปุ่นด้วยมาตรการยกเว้นวีซ่า)



หนังสือเดินทางต้องมีอายุการใช้งานเหลืออยู่ ไม่ต่ำกว่า 6 เดือน ในขั้นตอนการขอเข้าประเทศ จะต้อง ระบุระยะเวลาการพำนักไม่เกิน 15 วัน

กิจกรรมใดๆ ที่จะกระทำในประเทศญี่ปุ่นจะต้องไม่เป็นสิ่งที่ขัดต่อกฎหมายและเข้าข่ายคุณสมบัติ การพำนักระยะสั้น

เป็นผู้ไม่มีประวัติการถูกส่งตัวกลับจากประเทศญี่ปุ่น มิได้อยู่ในระยะเวลาของการถูกปฏิเสธไม่ได้เข้า ประเทศ และไม่เข้าข่ายคุณสมบัติที่จะถูกปฏิเสธไม่ให้เข้าประเทศ

ข้อมูลเพิ่มเติม บัตรโดยสารเครื่องบิน



ในการเดินทางเป็นหมู่คณะ ผู้โดยสารจะต้องเดินทางไป - กลับพร้อมกัน ไม่สามารถเลือกวันเดินทาง กลับได้ และการจัดนั่งของกรุ๊ป เป็นไปโดยสายการบินเป็นผู้กำหนดไม่สามารถเข้าโปรแกรมซึ่ง ทางบริษัทฯ ไม่สามารถเข้าไปแทรกแซงได้ และในกรณียกเลิกการเดินทาง บัตรโดยสาร ไม่สามารถยกเลิก หรือ คืนเงินบางส่วนได้

ข้อมูลเพิ่มเติม กระเป๋าสัมภาระ



สำหรับน้ำหนักของสัมภาระให้บรรทุกใต้ท้องเครื่องบินอยู่ที่ 20 กิโลกรัม กรณีน้ำหนักนอกจากกระเป๋าไว้ จะมีการเรียกเก็บค่าธรรมเนียม น้ำหนักเพิ่ม ซึ่งเป็นไปตามข้อกำหนดของสายการบินท่านไปอาจปฏิเสธได้ (ท่านต้องชำระในส่วนที่โดนเรียกเก็บเพิ่มลูกค้าสามารถชื้อน้ำหนักเพิ่มเติมได้ ล่วงหน้า 7 วันก่อน การเดินทางกับทางบริษัทฯ สำหรับกระเป๋าสัมภาระที่ทางสายการบินอนุญาตให้นำขึ้นเครื่องได้ ต้องมี น้ำหนักไม่เกิน 7 กิโลกรัม และ ต้องมีขนาดไม่เกิน 50 ซม.(สูง) X 36 ซม.(กว้าง) x 23 ซม.(หนา) กรณีที่ต้องมีบินด้วยสายการบินภายในประเทศ น้ำหนักของกระเป๋าอาจจะถูกกำหนดให้ต่ำกว่า มาตรฐานได้ ทั้งนี้ขึ้นอยู่กับข้อกำหนดของแต่ละสายการบิน ทางบริษัทฯ ขอสงวนสิทธิ์ไม่รับภาระ ส่วนของค่าใช้จ่ายที่สัมภาระน้ำหนักเกิน (ท่านต้องชำระในส่วนที่โดนเรียกเก็บเพิ่มเติม) ทางบริษัทฯ จะไม่รับผิดชอบต่อการสูญเสี สูญหายของกระเป๋าและสัมภาระของผู้โดยสารทุกกรณี แต่สามารถซื้อ ประกันความเสียหายกระเป๋าสัมภาระ เพิ่มเติมกับทางบริษัทฯ



ข้อมูลเพิ่มเติม โรงแรมที่พัก

เนื่องจากการวางแผนห้องพักของแต่ละโรงแรมแตกต่างกัน จึงทำให้ห้องพักแบบห้องเดี่ยว (Single) และห้องคู่ (Twin/Double) และห้องพักแบบ 3 ท่าน / 3 เตียง (Triple Room) ในแต่ละวันอาจมี ความแตกต่างกันออกไป

**ในกรณีที่ต้องการพักแบบ 3 ท่านต่อห้องหรือห้องแบบ 3 ท่าน / Triple ทางโรงแรมจะจัดห้องพัก เป็นเตียงเดี่ยว 3 เตียง หรือ Type DOUBLE+เตียงเสริม หรือ Type TWIN+เตียงเสริม ขึ้นอยู่กับ การจัดการของทางโรงแรมในวันดังกล่าวและหากในกรณีที่โรงแรมมีการจัดห้อง Triple ไม่เพียงพอ บริษัทฯขอสงวนสิทธิ์ในการจัดห้องให้แบบ แยก 2 ห้อง คือ 1 ห้องพักคู่ และ 1 ห้องพักเดี่ยว โดยไม่ค่าใช้จ่ายเพิ่ม และ มีความเป็นไปได้ที่ห้องพักของลูกค้าจะได้ห้องที่ไม่ติดกับในหลายๆกรณี



เงื่อนไขกรณีเกิดภัยพิบัติ



เนื่องจากเหตุการณ์ความไม่สงบทางการเมือง สายการบิน สภาพอากาศ ภัยธรรมชาติ วิกฤติ อคติภัย การระบาดของโรคติดต่อ ในประเทศ หรือ นอกประเทศ หรือเมืองที่ ท่านเดินทางไป และ สายการบิน หรือ ในส่วนของการบริการต่างประเทศที่ท่านเดินทางท่องเที่ยวยังคงให้บริการอยู่เป็นปกติ **ท่านสามารถใช้ สิทธิได้ตามเงื่อนไข ข้อที่ 4 ได้เท่านั้น**

รายการอาจมีการเปลี่ยนแปลงตามความเหมาะสม เนื่องจาก การยกเลิกเที่ยวบิน ความล่าช้าของ สายการบิน โรงแรม ที่พัก การจลาจล เหตุการณ์ทางการเมือง การนัดหยุดงาน การก่อกองกลาง อุบัติเหตุ สภาพอากาศ พายุ หิมะตกหนัก ภัยธรรมชาติ วิกฤติ อคติภัย โรคระบาด ในประเทศ หรือ นอกประเทศ หรือเมืองที่ท่านเดินทางไป หรือ ไม่ว่าจะด้วยสาเหตุใดๆ ก็ตาม (ซึ่งเป็นเหตุการณ์ที่ นอกเหนือการควบคุมของทางบริษัทฯ) โดยทางบริษัทฯ จะปรับโปรแกรมการเดินทางตามสภาพ แวดล้อมที่เกิดขึ้นโดยคำนึงถึงความปลอดภัยของลูกค้าเป็นสิ่งสำคัญ หากในวันเดินทาง สถานที่ ที่ท่องเที่ยวใดไม่สามารถเข้าชมได้ ไม่ว่าจะด้วยสาเหตุใดๆ ก็ตาม ทางบริษัทฯ จะหาสถานที่ท่องเที่ยวใหม่ทดแทนหรือ คืนค่าใช้จ่ายส่วนนั้นๆ ให้ท่าน



บริษัทฯ ขอสงวนสิทธิ์

รายการทัวร์สามารถเปลี่ยนแปลงได้ตามความเหมาะสม เนื่องจากเที่ยวบินล่าช้า สภาพอากาศ หิมะตกหนัก พายุใต้ฝุ่น แผ่นดินไหว สึนามิ สภาพการจราจร การระบาดของโรคติดต่อ การเมือง เป็นต้น โดยมีต้องแจ้งให้ทราบล่วงหน้า การบริการของรถรับส่งนำเที่ยวญี่ปุ่น ตามกฎหมายของประเทศญี่ปุ่น สามารถให้บริการวันละ 10 ชั่วโมง มีอาจเพิ่มเวลาได้ โดยมีคักุเทศและคนขับจะเป็นผู้บริหารเวลาตามความเหมาะสม ทั้งนี้ขึ้นอยู่กับสภาพการจราจรในวันเดินทางนั้นๆ เป็นหลัก จึงขอสงวนสิทธิ์ในการปรับเปลี่ยนเวลาท่องเที่ยวตามสถานที่ในโปรแกรมการเดินทาง

เดินทางขั้นต่ำ 30 ท่าน หากต่ำกว่ากำหนด กรุ๊ปจะไม่สามารถเดินทางได้ หากผู้เดินทางทุกท่านยินดีที่จะชำระค่าบริการเพิ่มเพื่อให้คณะเดินทางได้ ทางเรายินดีที่จะประสานงานในการเดินทางตามประสงค์ให้ท่านต่อไป **ทางบริษัทขอสงวนสิทธิ์ในการงดออกเดินทางและเลื่อนการเดินทางในวันอื่นต่อไป โดยทางบริษัทจะแจ้งให้ทราบล่วงหน้า**

ขอสงวนสิทธิ์การเก็บค่าน้ำมันและภาษีสนามบินทุกแห่งเพิ่ม หากสายการบินมีการปรับขึ้นก่อนวันเดินทาง

บริษัทฯ ขอสงวนสิทธิ์ในการเปลี่ยนเที่ยวบิน โดยมีต้องแจ้งให้ทราบล่วงหน้าอันเนื่องจากสาเหตุต่างๆ

บริษัทฯ จะไม่รับผิดชอบใดๆ ทั้งสิ้น หากเกิดการยกเลิกเที่ยวบิน ความล่าช้าของสายการบิน ที่พัก การจลาจล เหตุการณ์ทางการเมือง การนัดหยุดงาน การก่อกองกลาง อุบัติเหตุ สภาพอากาศ พายุ หิมะตกหนัก ภัยธรรมชาติ วิกฤติ อคติภัย โรคระบาด หรือ ไม่ว่าจะด้วยสาเหตุใดๆ ก็ตาม (ซึ่งเป็นเหตุการณ์ที่นอกเหนือการควบคุมของทางบริษัทฯ) รายการนี้เป็นเพียงข้อเสนอที่ต้องได้รับการยืนยันจากบริษัทฯ อีกครั้งหนึ่ง หลังจากได้สำรองโรงแรมที่พักในต่างประเทศเรียบร้อยแล้ว โดยโรงแรมจัดในระดับใกล้เคียงกัน ซึ่งอาจจะปรับเปลี่ยนตามที่ระบุในโปรแกรม การจัดการเรื่องห้องพัก เป็นสิทธิของโรงแรมในการจัดห้องพักให้กับกรุ๊ปที่เข้าพัก โดยมีห้องพักสำหรับผู้สูบบุหรี่ / ปลอดบุหรี่ได้ โดยอาจจะขอเปลี่ยนห้องได้ตามประสงค์ของผู้ที่พัก ทั้งนี้ ขึ้นอยู่กับความพร้อมให้บริการของโรงแรม และไม่สามารถรับประกันได้ มีคักุเทศ พนักงาน และตัวแทนของผู้จัด ไม่มีสิทธิในการให้คำสัญญาใดๆ ทั้งสิ้นแทนผู้จัด นอกจากนี้เอกสารลงนามโดยผู้มีอำนาจของผู้จัดทำกับท่านนั้น ผู้จัดจะไม่รับผิดชอบและไม่สามารถคืนค่าใช้จ่ายต่างๆ ได้เนื่องจากการเหมาจ่ายกับตัวแทนต่างๆ ในกรณีที่ผู้เดินทางไม่ผ่านการพิจารณาในการตรวจคนเข้าเมือง - ออกเมือง ไม่ว่าจะป็นกองตรวจคนเข้าเมืองหรือกรมแรงงานของทุกประเทศในรายการท่องเที่ยว อันเนื่องมาจากการกระทำที่ส่อไปในทางผิดกฎหมาย การหาบหับเข้าออกเมือง เอกสารเดินทางไม่ถูกต้อง หรือ การถูกปฏิเสธในกรณีอื่นๆ การบริการของรถรับส่งนำเที่ยวญี่ปุ่น ตามกฎหมายของประเทศญี่ปุ่น สามารถให้บริการได้วันละ 10 ชั่วโมง ในวันนั้นๆ มีอาจเพิ่มเวลาได้ สภาพการจราจรในช่วงวันเดินทางตรงกับวันหยุดเทศกาลของญี่ปุ่น หรือ วันเสาร์-อาทิตย์ การจลาจลอาจจะตัดขาด อาจทำให้เวลาในการท่องเที่ยว และข้อปึงแต่ละสถานที่น้อยลง โดยเป็นดุลยพินิจของมีคักุเทศ และคนขับรถในการบริหารเวลา ซึ่งอาจจะขอความร่วมมือจากผู้เดินทางในบางครั้งที่ต้องเร่งรีบ เพื่อให้ได้ท่องเที่ยวตามโปรแกรม

หมายเหตุ : กรณีที่กองตรวจคนเข้าเมือง ประเทศไทย หรือ ในต่างประเทศ ปฏิเสธมิให้เดินทางออก หรือ เข้าประเทศที่ระบุไว้ ด้วยเหตุผลส่วนตัวของผู้เดินทาง บริษัทฯ ขอสงวนสิทธิ์ที่จะไม่คืนค่าทัวร์ไม่ว่ากรณีใดๆ ทั้งสิ้นรวมถึงเมื่อท่านออกเดินทางไปกับคณะแล้ว ท่านงดการใช้บริการรายการใดรายการหนึ่ง หรือไม่เดินทาง พร้อมคณะถือว่าท่านสละสิทธิ์ ไม่อาจเรียกร้องค่าบริการคืน ไม่ว่ากรณีใดๆ ทั้งสิ้น

เมืองไทย
ประกันภัย
MUANG THAI INSURANCE

เดินทางต่างประเทศ

เมืองไทย Happy Trip

อุ่นใจทุกการเดินทาง กับ เมืองไทยประกันภัย

ข้อตกลงคุ้มครอง Insuring Agreement

จำนวนเงิน
เอาประกันภัย(บาท)

1. เสียชีวิต สูญเสียอวัยวะ: สายตา หรืออวัยวะภาพถาวรสิ้นเชิง อ.บ.1 ต่อคน P.A. 1: Loss of life, dismemberment, loss of sight or total permanent disability per person	1,000,000
2. การรักษาพยาบาลต่ออุบัติเหตุแต่ละครั้ง ต่อคนหรือต่อระยะเวลาการเดินทาง คุ้มครองไม่เกิน Medical expenses due to accident, Limit per person and per period of insurance	500,000
2.1 การเคลื่อนย้ายผู้ป่วยกลับภูมิลำเนา หรือสถานพยาบาลจากกรณีอุบัติเหตุ การเดินทาง กลับประเทศหรือโรงพยาบาลที่เหมาะสมในประเทศ รวมถึงการเดินทางด้วยรถพยาบาลจากจุดเกิดเหตุ ไปยังสถานพยาบาลขณะอยู่ในต่างประเทศ (รวมอยู่ในค่ารักษาพยาบาล ข้อ 2.) Evacuation expense from injury, return transport of insured to residence or to suitable hospital closest to residence, incl. appropriate car ambulance from event place to hospital (included in no.2 sum insured)	100,000
2.2 การรักษาพยาบาลอันเนื่องมาจากการก่อการร้าย ต่ออุบัติเหตุแต่ละครั้ง ต่อคนหรือต่อระยะ เวลาการเดินทาง (รวมอยู่ในค่ารักษาพยาบาล ข้อ 2.) Medical Expenses due to Act of Terrorism, limit per person and per period of insurance, (included in no.2 sum insured)	30,000
2.3 คุ้มครองพิเศษ ค่ารักษาพยาบาลจาก อุบัติเหตุจากการเล่นสกี, การดำน้ำ (snorkeling), ผู้โดยสารเรือเร็ว, บานาน่าโบท, เจ็ทสกี, เรือลากร่มและชีวจอร์กเกอร์ ต่ออุบัติเหตุแต่ละครั้งต่อคนหรือต่อ ระยะเวลาการเดินทาง (รวมอยู่ในค่ารักษาพยาบาล ข้อ 2.) Special coverage : Medical expenses arising from accident from skiing, snorkeling speed boat, banana boat, jet ski, parasailing (pulled by speed boat), sea walker, per each accident (included in no.2 sum insured)	คุ้มครอง (Covered)
3. ค่าใช้จ่ายในการขนส่งศพกลับภูมิลำเนา คุ้มครองไม่เกิน Repatriation expense for mortal remains	100,000
4. อาหารเป็นพิษ คุ้มครองไม่เกิน Food poisoning	100,000
5. ชดเชยรายได้รายวันในกรณีเข้ารับรักษาพยาบาลผู้ป่วยในจากอุบัติเหตุในและต่างประเทศต่อวัน (สูงสุด 30 วัน) Hospitalization benefit from injury - domestic and out bound per day (max 30 days)	1000

***เงื่อนไขความคุ้มครองเป็นไปตามกรมธรรม์ประกันภัย

****อัปเดตล่าสุดจากทางสายการบิน กรณีกระเป๋าแตกหักหรือชำรุดเนื่องจากทางสาย
การบินหรือใดๆก็ตาม ทางสายการบินจะไม่รับผิดชอบในทุกกรณี
ซึ่งประกันการเดินทางที่ทางบริษัททำให้จะไม่รวมค่าประกันกระเป๋าเดินทาง****

ใบจองทัวร์ / BOOKING FORM

รายการทัวร์..... วันเดินทาง.....

ชื่อผู้ติดต่อ (ผู้จอง) โทร.....

จำนวนผู้เดินทางทั้งหมด.....คน (ผู้ใหญ่.....ท่าน / เด็กอายุต่ำกว่า 12 ปี.....ท่าน)

จำนวนห้องพักที่ใช้ทั้งหมด.....ห้อง (TWIN..... / DOUBLE..... / SGL..... / TRIPLE.....)

รายชื่อผู้เดินทาง (กรุณากรอกชื่อไทยและอังกฤษอย่างถูกต้องตามหนังสือเดินทาง เรียงตามห้องพัก)

ลำดับ	ชื่อ-นามสกุล (ภาษาไทย)	ชื่อ-นามสกุล(ภาษาอังกฤษ)	วันเกิด (ว/ด/ป)
1			
2			
3			
4			
5			
6			
7			
8			
9			
10			

หมายเหตุ กรุณาแจ้งความประสงค์อื่นตามที่ท่านต้องการ อาทิเช่น

อาหาร ไม่ทานเนื้อวัว ไม่ทานเนื้อหมู ไม่ทานสัตว์ปีก ทานมังสาวิรัต

รายละเอียดอื่นๆ
.....

ข้าพเจ้ารับทราบเงื่อนไขในรายการทัวร์เรียบร้อยแล้ว

ลงชื่อ.....ผู้จอง

(.....)