



บริษัท บีเอ็ม เวิลด์ ทัวร์ เอเจนซี จำกัด

BM
ORLD TOUR AGENCY
COMPANY LIMITED

ทะเบียนนิติบุคคลเลขที่ 0105559140081

ใบอนุญาตเลขที่ 11/12587

69 มบ.สรรทศน์ธานี ซ.ทรายทอง 9/2 ถ.ติวานนท์

ต.ท่าทราย อ.เมืองนนทบุรี นนทบุรี 11000

โทร. 086-981-0041

E-mail: bmworldtouragency@gmail.com

JVZ276

6วัน 4คืน



**บินตรงจาก
เชียงใหม่**

CHIANGMAI ไปต่อ... โอซากะ OSAKA

SHIRAKAWAGO KAMIKOCHI KYOTO

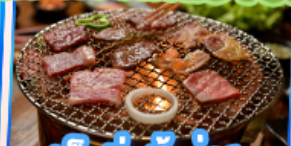
เดินทาง
เมษายน - มิถุนายน 69

vietjetair.com
สายการบิน
Vietjet Air (VZ)
น้ำหนักกระเป๋า 20 KG

อิสระท่องเที่ยว 1 วันเต็ม



ปราสาทโอซาก้า



เต็มอิ่มปิ้งย่าง
Yakiniku Buffet



วัดน้ำใสคิโยมิสุเดระ



ชินไซบาชิ

Highlight

ชมความงามหมู่บ้านมรดกโลก หมู่บ้านชิราคาวาโกะ
แบ่งบานด้วยดอกไม้หลากหลายชนิดที่ วัดสึโบซากะ
ชมวัฒนธรรมชาติสุดอลังคามิโคจิ พลาดไม่ได้ ปราสาทโอซาก้า
ของพรวัดน้ำใสคิโยมิสุเดระ: ซ้อปิ้งย่างชินไซบาชิ และ Outlet

**เริ่มต้น
เพียง**

25,888



พักรับ 1 คืน นาโงย่า 1 คืน คินโซ 2 คืน

JVZ276
6วัน 4คืน



บินตรงจาก
เชียงใหม่

CHIANGMAI OSAKA

SHIRAKAWAGO KAMIKOCHI KYOTO

เดินทาง
เมษายน - มิถุนายน 69

สายการบิน
Vietjet Air (VZ)
น้ำหนักกระเป๋า 20 KG

อิสระท่องเที่ยว 1 วันเต็ม

Highlight

ชมความงามหมู่บ้านมรดกโลก หมู่บ้านชิราคาวาโกะ
เบ่งบานด้วยดอกไม้หลากหลายชนิดที่ วัดสึโบซากะ
ชมวิวธรรมชาติสุดอลังคามิโคจิ พลาดไม่ได้ ปราสาทโอซาก้า
พอร์ที่วัดน้ำใสคิโยมิสุเดระ: ซ้อปิ้งย่านชินไซบาชิ และ Outlet



ปราสาทโอซาก้า



เติมอัมปียงย่าง
Yakiniku Buffet



วัดน้ำใสคิโยมิสุเดระ



ชินจูกุ

เริ่มต้น
เพียง **25,888**

พักที่ 1 คืน เนาโถย่า 1 คืน คันโซ 2 คืน

FLIGHT:



เที่ยวบิน	เวลาออก	เวลาถึง
VZ822	00.35	07.55

เที่ยวบิน	เวลาออก	เวลาถึง
VZ823	08.55	12.50

JVZ276 ไปเตะไปแ่ว...ไ้ยามขนาดChiangmai OSAKA SHIRAKAWAGO TAKAYAMA KYOTO 6วัน 4คืน

ชมความงามหมู่บ้านมรดกโลก หมู่บ้านชิราคาวาโกะ
แบ่งบานด้วยดอกไม้หลากหลายชนิดที่ วัดสึโบซากะ
ชมวัฒนธรรมชาติสุดอลังคามิโคจิ พลาดไม่ได้ ปราสาทโอซาก้า
ขอพรที่วัดน้ำใสคิโยมิสุเดระ ช้อปปิ้งย่านชินไซบาชิ และ Outlet

พิเศษ! • พักกิฟุ 1 คืน • นาโกย่า 1 คืน • คันไซ 2 คืน
• อีสะท่องเที่ยว 1 วันเต็ม
• เต็มอิ่ม! ปิ้งย่าง Yakiniku Buffet
• บินตรงจากเชียงใหม่

เดินทางโดยสายการบิน **VIETJET (VZ)** บินตรงจาก เชียงใหม่ สู่ โอซาก้า
น้ำหนักสัมภาระโหลดใต้ท้องเครื่อง 20 Kg./Carry on 7 Kg.

วันที่	โปรแกรมท่องเที่ยว	เช้า	เที่ยง	เย็น	โรงแรม
1	ท่าอากาศยานนานาชาติเชียงใหม่ ประเทศไทย				
2	VZ822 CNX-KIX 00.35-07.55 ท่าอากาศยานนานาชาติเชียงใหม่ ประเทศไทย – ท่าอากาศยานนานาชาติคันไซ ประเทศญี่ปุ่น – โอซาก้า – ปราสาทโอซาก้า(ด้านนอก) – จังหวัดนารา – วัดสึโบซากะ – Mitsui Outlet Park Shiga Ryuo – จังหวัดกิฟุ		🍴	🍴	Hotel Koyo 3* หรือระดับใกล้เคียงกัน
3	จังหวัดกิฟุ – หมู่บ้านมรดกโลกชิราคาวาโกะ – จังหวัดนากาโน่ – คามิโคจิ – จังหวัดนาโกย่า	🍴	🍴		Hotel Nagoya 3* หรือระดับใกล้เคียงกัน
4	จังหวัดนาโกย่า – เคียวโต – Duty Free – วัดคิโยมิสุเดระ – โอซาก้า – ย่านชินไซบาชิ – เมืองอิซุมิซาโนะ	🍴	🍴		Izumisano Center Hotel / N gate Hotel 3* หรือระดับใกล้เคียงกัน
5	อีสะท่องเที่ยวหนึ่งวันเต็ม	🍴			Izumisano Center Hotel / N gate Hotel 3* หรือระดับใกล้เคียงกัน
6	ท่าอากาศยานนานาชาติคันไซ ประเทศญี่ปุ่น – ท่าอากาศยานนานาชาติเชียงใหม่ ประเทศไทย VZ823 KIX-CNX 08.55-12.50	🍴 SET BOX			

วันเดินทาง	ราคาผู้ใหญ่ (บาท)	ราคาเด็ก (บาท)	พิกัดเพิ่ม (บาท)	ที่นั่ง	หมายเหตุ
05-10 เมษายน 2569	35,888	ไม่มีราคาเด็ก (Infant ไม่เกิน 2 ปี 6,000 บาท)	6,500	25	
12-17 เมษายน 2569	35,888			25	
26 เมษายน – 01 พฤษภาคม 2569	31,888			25	
03-08 พฤษภาคม 2569	26,888			25	
10-15 พฤษภาคม 2569	26,888			25	
17-22 พฤษภาคม 2569	26,888			25	
31 พฤษภาคม – 05 มิถุนายน 2569	26,888			25	
14-19 มิถุนายน 2569	25,888			25	
28 มิถุนายน – 03 กรกฎาคม 2569	25,888			25	

วันที่หนึ่ง ทำอากาศยานนานาชาติเชียงใหม่ ประเทศไทย

20.30 น. พร้อมกันที่ ณ ทำอากาศยานนานาชาติเชียงใหม่ ประเทศไทย อาคารผู้โดยสารระหว่างประเทศ เคาน์เตอร์สายการบิน VIETJET (VZ) มีเจ้าหน้าที่ของบริษัทฯ คอยอำนวยความสะดวกด้านเอกสารและติดแท็กกระเป๋า

วันที่สอง ทำอากาศยานนานาชาติเชียงใหม่ ประเทศไทย – ทำอากาศยานนานาชาติคันไซ ประเทศญี่ปุ่น – โอซาก้า – ปราสาทโอซาก้า(ด้านนอก) – จังหวัดนารา – วัดลึโบซากะ – Mitsui Outlet Park Shiga Ryuo – จังหวัดกิฟุ
🍽️ อาหาร เคียง, เย็น

00.35 น. เดินทางสู่ ประเทศญี่ปุ่น โดยสายการบิน VIETJET (VZ) เที่ยวบินที่ VZ822 (ค่าทัวร์ไม่รวมค่าอาหารบนเครื่อง บนเครื่องบินมีจำหน่าย)

07.55 น. เดินทางถึง ทำอากาศยานนานาชาติคันไซ ประเทศญี่ปุ่น (เวลาท้องถิ่นเร็วกว่าประเทศไทย 2 ชั่วโมง กรุณาปรับนาฬิกาของท่านเป็นเวลาท้องถิ่น เพื่อความสะดวกในการนัดหมาย) นำท่านผ่านพิธีตรวจคนเข้าเมืองและศุลกากรสำคัญ!!! ประเทศญี่ปุ่นไม่อนุญาตให้นำอาหารสด จำพวก เนื้อสัตว์ พืช ผัก ผลไม้ เข้าประเทศ หากฝ่าฝืนจะมีโทษจับและปรับ

จากนั้นพาทุกท่านเดินทางสู่ โอซาก้า (Osaka) (ใช้เวลาเดินทางโดยประมาณ 2.30 ชั่วโมง) เป็นเมืองที่มีขนาดเศรษฐกิจใหญ่เป็นอันดับ 2 และมีประชากรมากเป็นอันดับ 3 ของประเทศญี่ปุ่น เมืองนี้เป็นศูนย์กลางทางการค้าและวัฒนธรรมที่สำคัญมาหลายศตวรรษ 🏯 **กาลเวลาไม่อาจลบเลือน... ปราสาทโอซาก้า (Osaka Castle) (ค่าทัวร์ไม่รวมค่าเข้าปราสาท)** ตีมด้ากับสุนทรียภาพของปราสาทโอซาก้า สถาปัตยกรรมชั้นเอกที่เล่าขานตำนานของโทโยโทมิ ฮิเดโยชิ ผู้รวบรวมญี่ปุ่นให้เป็นหนึ่งเดียวในศตวรรษที่ 16 ความอุตสาหะกว่า 16 ปีในการก่อสร้างได้รังสรรค์ปราสาทขนาดใหญ่ที่ยังคงความสง่างามและน่าเกรงขามจนได้รับการยกย่องให้เป็นหนึ่งในสามปราสาทที่มีชื่อเสียงที่สุดของญี่ปุ่น



เที่ยง ๑๐ รับประทานอาหารเที่ยง (เมื่อทำ) **เมนูพิเศษ Yakiniku Buffet**

Highlight! *Yakiniku!* บ้างอย่าง
สไตล์ญี่ปุ่น สวรรค์ของคนรักบึ่งย่าง
ทานอาหารไป ได้พูดคุยกัน คงจะ
Moment ที่ดีและฟินไม่น้อย



นำทุกท่านเดินทางสู่ **จังหวัดนารา (Nara)** (ใช้เวลาเดินทางโดยประมาณ 1 ชั่วโมง) เป็นเมืองหลวงเก่าแก่ที่มีความสำคัญสิ่งก่อสร้างโบราณมากมาย ทั้งวัด ศาลเจ้า และโบราณสถานต่างๆ ❀ **ชมความสวยงามจุดถ่ายรูปชวนฝันที่ วัดสีโบซากะ (Tsubosaka-ji Temple)** แลนด์มาร์กสุดอันซีนแห่งจังหวัดนารา เมื่อฤดูใบไม้ผลิมาเยือน ทิวทิวอาณาเขตวัดจะถูกย้อมด้วยสีชมพูอ่อนละมุนจาก ดอกซากุระพันธุ์โซเมโยชิโนะ กว่า 300 ต้น ที่พากันแบ่งบานโอบล้อมรูปปั้นพระพุทธรูปสีขาวตระการตา เกิดเป็นทัศนียภาพที่สวยงามสะกดจิตวิญญาณ ความ

Highlight! วัดนี้มีชื่อเสียงระดับโลกในฐานะ "วัดแห่งดวงตา" เพราะเชื่อกันว่าศักดิ์สิทธิ์มากในการขอพรให้หายจากโรคเกี่ยวกับดวงตา

พิเศษที่ไม่เหมือนใครของที่นี่คือ การผสมผสานทางสถาปัตยกรรมระหว่างญี่ปุ่นและอินเดีย ที่มอบกลิ่นอายความแปลกใหม่และเปี่ยมด้วยเสน่ห์ (ค่าทัวร์รวมค่าเข้าชม)

หมายเหตุ: ดอกซากุระ (Sakura) ที่จะผลิบานได้ประมาณปลายเดือนมีนาคม – ต้นเดือนเมษายน *กรณีการบานและการร่วงโรยของดอกซากุระไวหรือช้าทั้งนี้ขึ้นอยู่กับสภาพอากาศในแต่ละปี



กรณีที่ไม่สามารถเข้าชม วัดสึโบซากะ (Tsubosaka-ji Temple) ได้ เนื่องจากการจราจรติดขัด ที่จอดรถไม่เพียงพอ การประกาศสั่งปิด ภัยพิบัติทางธรรมชาติ หรือเหตุอื่นใดก็ตาม ทั้งนี้ทางบริษัทฯ ขอสงวนสิทธิ์ปรับโปรแกรม ไป สักการะพระพุทธรูปสำริดที่ใหญ่ที่สุดในญี่ปุ่น วัดโทไดจิ (Todaiji) มหาวิหารไม้ที่ใหญ่ที่สุดในโลก เตรียมตัวตระการตากับความอลังการของ 'วิหารไดบุตสึเดนม' สถาปัตยกรรมไม้ที่ครองสถิติใหญ่ที่สุดในโลก! แม้ปัจจุบันจะมีขนาดเพียง 2 ใน 3 ของวิหารเดิม แต่มนต์เสน่ห์และความขลังยังคงสะกดทุกสายตา และสัมผัสพลังแห่งศรัทธาขณะกราบสักการะ 'หลวงพ่อดาโตะไดบุตสึ' องค์พระพุทธรูปสัมฤทธิ์หล่อโบราณที่ประดิษฐานอย่างสง่างามท่ามกลางวิหารมรดกโลกที่ยืนหยัดผ่านกาลเวลามานับพันปี บริเวณใกล้เคียงกันมี สวนกวางนารา (Nara deer park) เตรียมตัวโดนตก! 🐇🍌 กับความน่ารักของฝูงกวางซีกากว่า 1,200 ตัวที่พร้อมต้อนรับคุณตลอดเส้นทางสู่วัดโทไดจิ สวนแห่งนี้ไม่ใช่แค่ที่พักผ่อน แต่คือแลนด์มาร์คสุดยิ่งใหญ่ที่มีมาตั้งแต่ปี 1880! เดินชิลล์ช้อปปิ้งที่ระลึกเก๋ๆ หรือจะซื้อขนมเมมเบ้มาแจกความสดใสให้เหล่าน้องกวาง เตรียมท่าโพสดีให้พร้อม แล้วมาสัมผัสความน่ารักของเจ้าถิ่นนารากัน (ค่าทัวร์รวมค่าเข้าชมวัด แต่ไม่รวมค่าอาหารกวาง) แทนดอกไม้แจ่มให้ท่านทราบล่วงหน้าทุกกรณี



ตะลุยช้อปปิ้งที่ **Mitsui Outlet Park Shiga Ryuo** เป็นที่นิยมอย่างมาก มีร้านค้าที่มีกว่า 203 ร้าน ทั้งแบรนด์เสื้อผ้า เด็กจนถึงผู้ใหญ่ รองเท้า และเครื่องประดับมากมาย ซึ่งรวมทั้งแบรนด์ดัง แบรนด์หรูมากมายของต่างประเทศ และแบรนด์แฟชั่นชั้นนำของญี่ปุ่น เอาใจสายชิมที่นี้ยังมีร้านอาหารทั้งญี่ปุ่น อาหารไทย อาหารจีน และร้านอาหารนานาชาติอื่นๆ รวมไปถึงคาเฟ่ ที่คอยให้บริการ เดินทางสู่ **จังหวัดกิฟุ (Gifu)** (ใช้เวลาเดินทางโดยประมาณ 1 ชั่วโมง) เป็นเมืองที่มีธรรมชาติอันอุดมสมบูรณ์มีวัฒนธรรมโบราณที่สืบทอดต่อกัน เป็นเมืองที่มีเสน่ห์ในตัวเองอย่างมาก

เย็น ๑๐! รับประทานอาหารเที่ยง (มือที่2)
ที่พัก : Hotel Koyo 3* หรือระดับและเมืองใกล้เคียงกัน
(ชื่อโรงแรมที่ก่าที่พัก ทางบริษัทจะทำการแจ้งพร้อมใบนัดหมาย 5-7 วัน ก่อนเดินทาง)

วันที่สาม จังหวัดกิฟุ – หมู่บ้านมรดกโลกชิราคาว่าโกะ – จังหวัดนากาโน่ – คามิโคจิ – จังหวัดนาโงย่า

๑๐! อาหาร เช้า, เที่ยง

เช้า ๑๐! รับประทานอาหารเช้า ณ โรงแรม (มือที่3)

🏠 เช็กอินหมู่บ้านในฝัน! สถานที่ชื่อดังของญี่ปุ่น หมู่บ้านมรดกโลกชิราคาว่าโกะ (Shirakawa-go) (ใช้เวลาเดินทางโดยประมาณ 1 ชั่วโมง) พักดมรดกโลกที่สวยงามตระโกนตลอดปี 📷 🏯 เปลี่ยนวันธรรมดาให้กลายเป็นทริปสุด Exclusive ในหมู่บ้านโบราณท่ามกลางอ้อมกอดแห่งขุนเขาจังหวัดกิฟุ! ตื่นตากับบ้านทรงมือน้อยกว่า 3 ศตวรรษ ชมความประณีตของสถาปัตยกรรมระดับโลก และชิมชิววิถชีวิตสุดคลาสสิกผ่านพิพิธภัณฑ์พื้นบ้าน จะสายกินหรือสายช้อปปิ้งก็ฟิน เพราะมีทั้งร้านอาหารและไอเทมแอนด์เมดเพียบ อีสาระให้คุณรัวชัตเตอร์เก็บความประทับใจกับความ Unseen ที่หาไม่ได้จากที่ไหน!"

หมายเหตุ: ดอกซากุระ (Sakura) ที่จะผลิบานได้ประมาณช่วงกลาง-ปลายเดือนเมษายน



Highlight! บ้านทรงกัสโซ หรือ กัสโซชิริคุ คือบ้านหลังคาสามเหลี่ยมสูง ตัวบ้านไม่มีการตอกตะปู แต่ใช้วิธีการเข้าไม้ เข้าลิ้ม เข้าเดือย และใช้การมัดแทน

ของทุกปี *กรณีการบานและการร่วงโรยของดอกซากุระไวหรือช้าทั้งนี้ขึ้นอยู่กับสภาพอากาศในแต่ละปี



เที่ยง

๑๐ รับประทานอาหารเที่ยง (เมื่อที่4)

จากนั้นเดินทางสู่จังหวัดนากาโน่ (Nagano) (ใช้เวลาเดินทางโดยประมาณ 1.30 ชั่วโมง) ได้ชื่อว่าเป็นประตูสู่เทือกเขา

แอลป์ของญี่ปุ่น มีธรรมชาติที่หลากหลายและสวยงาม

มีเสน่ห์ในทุกฤดูกาล ให้ท่านเดินเล่นบนเส้นทางศึกษา

ธรรมชาติพร้อมถ่ายรูปลสุดชิคกันที่ **คามิโคจิ**

(**Kamikochi**) เป็นที่ตอบใจกัยสำหรับคนที่ต้องการ

พักผ่อน สายรักธรรมชาติ หรือสายคอนเทนต์ที่จะได้

ภาพที่สวยงามอวดลงโซเชียล ที่นี่ถือเป็นสถานที่

สวยงามมีแม่น้ำอาซุสะ (Azusa River) สายสำคัญและ

น้ำที่ใสแจ๋ว พร้อมเทือกเขาลังการอย่าง Japan Alps

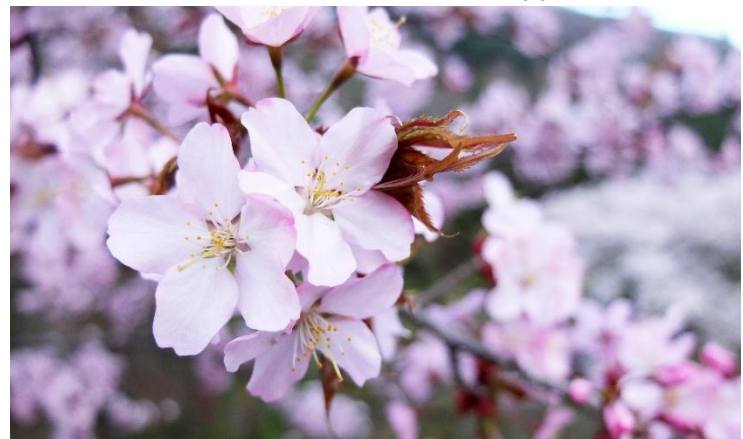
ที่ได้รับการขนานนามว่าเป็น สวิตเซอร์แลนด์แดนญี่ปุ่น

เลยก็ว่าได้ และอย่าลืม **ไคโตะสะพานคัปปะ**

(**Kappa Bridge**) ที่ใครมาก็ต้องแวะ

หมายเหตุ: ดอกซากุระ (Sakura) ที่จะผลิบานได้ประมาณช่วงกลาง-ปลายเดือน

พฤษภาคม *กรณีการบานและการร่วงโรยของดอกซากุระไวหรือช้าทั้งนี้ขึ้นอยู่กับสภาพอากาศในแต่ละปี



****กรณีที่ไม่สามารถไปเที่ยวชม คาบิโคจิได้ เนื่องจาก สถานที่ยังไม่เปิดให้บริการ ภัยพิบัติทางธรรมชาติ รวมไปถึงรัฐบาลประกาศสั่งปิด หรือเหตุขัดข้องอื่นใด ก็ตาม ทั้งนี้ทางบริษัทฯ ขอสงวนสิทธิ์ปรับเปลี่ยนสถานที่ท่องเที่ยวไปเช็คอินเมืองเก่าอายุกว่า 100 ปีที่ ย่านเมืองเก่าทาคายาม่า (Takayama Old Town) ย่านที่เต็มไปด้วยอาคารบ้านไม้โบราณและได้รับการอนุรักษ์ไว้เป็นอย่างดีจนถึงทุกวันนี้ เดินชม หมู่บ้าน LITTLE KYOTO หรือย่านซันมาซุจิ (Sanmachi-Suji) เป็นเขตเมืองเก่าที่มีการอนุรักษ์บ้านเรือนในสมัยเอโดะที่มีอายุกว่า 300 ปี ไว้ได้เป็นอย่างดี การสร้างบ้านสไตล์ญี่ปุ่นแท้ ใช้เฉพาะโถงสื่อน้ำตาลหรือสีดำเท่านั้น ในปัจจุบันนี้ถ้าใครจะสร้างบ้านหลังใหม่ก็จะต้องใช้แค่ 2 สีนี้เท่านั้น เพื่อไม่ให้โดดเด่นหรือดูแปลกแยกออกมาจากบ้านหลังอื่น ย่านนี้มีร้านค้าหลากหลาย เช่น ร้านผลิตและจำหน่ายเหล้าสาเก ร้านทำมิโซะ ร้านซูชิ ไอศกรีมของหวาน ฯลฯ รวมไปถึงสามารถเลือกซื้อของที่ระลึก สินค้าพื้นเมืองเฉพาะถิ่น เช่น ชารุโอะโอะ หรือ ตุ๊กตาการกลิ้งตัวสีแดงไม่มีหน้าตา ซึ่งถือว่าเป็นสัญลักษณ์หนึ่งของเมืองทาคายาม่า หรือถ่ายรูปกับสะพาน Nakabashi Bridge สะพานสีแดงที่ทอดข้ามแม่น้ำมียากาวะซึ่งเป็นสัญลักษณ์ของเมืองทาคายาม่าอีกด้วย**
อิสระเก็บภาพความประทับใจเลือกซื้อสินค้าตามอัธยาศัย แทนโดยคำนึงถึงความปลอดภัยของท่านเป็นหลัก และไม่แจ้งให้ท่านทราบล่วงหน้าทุกกรณี



นำท่านเดินทางสู่ **เมืองนาโกย่า (Nagoya)** (ใช้เวลาเดินทางโดยประมาณ 3.30 ชั่วโมง) เมืองท่าที่ใหญ่ที่สุดในภูมิภาคชูบุ เมืองใหญ่มีสิ่งที่น่าสนใจไม่แพ้เมืองอื่นๆ ทั้งจุดชมธรรมชาติ พิพิธภัณฑ์ สวนสนุกและอื่นๆ อีกมากมาย

เย็น อิสระ**อาหารเย็น ตามอัธยาศัย** เพื่อไม่เป็นการรบกวนเวลาของท่าน
ที่พัก : Hotel Nagoya 3* หรือระดับและเมืองใกล้เคียงกัน
(ชื่อโรงแรมที่ท่านพัก ทางบริษัทจะทำการแจ้งพร้อมใบนัดหมาย 5-7 วัน ก่อนเดินทาง)

กรณีที่พักจังหวัดนาโกย่า (Nagoya) เติม ทางบริษัทฯ ขอสงวนสิทธิ์ปรับไปพักจังหวัดกุงุฟุ (Gifu) แทน โดยไม่แจ้งให้ท่านทราบล่วงหน้าทุกกรณี

วันที่สี่ จังหวัดนาโกย่า – เกียวโต – Duty Free – วัดคิโยมิซุเดระ – โอซาก้า – ย่านชินไซบาชิ – เมืองอิซุมิซาโนะ
🍱 อาหาร เช้า, เกียง

เช้า 🍱 **รับประทานอาหารเช้า ณ โรงแรม (มื้อที่5)**
เดินทางสู่ **เกียวโต (Kyoto)** (ใช้เวลาเดินทางโดยประมาณ 2 ชั่วโมง) มีความสำคัญในฐานะอดีตเมืองหลวงที่รุ่งเรืองอย่างยาวนานร่วมหนึ่งพันปี เป็นเสมือนจุดกำเนิดของความเป็นญี่ปุ่นที่ทุกคนรู้จัก ทั้งวัดวาอารามศาลเจ้าเก่าแก่ เกอิชา และย่านเมืองเก่าที่เรียงรายด้วยบ้านเรือนไม้ **ช้อปปิ้งที่ ดิวตี้ฟรี (Duty free)** แหล่งช้อปปิ้งปลอดภาษี ที่รวบรวมสินค้าราคาพิเศษ และมีชื่อเสียงที่เห็นแล้วต้องรู้ว่ามาจากประเทศญี่ปุ่นเช่น โฟมถ่านหินภูเขาไฟ วิตามิน อาหารเสริม ครีมต่างๆ ขนมญี่ปุ่นหลากหลายชนิด รวมไปถึงชาเขียว ผลิตภัณฑ์ขึ้นชื่อของญี่ปุ่น เป็นต้น ให้ทุกท่านสามารถเลือกซื้อเป็นของฝาก

เกียง 🍱 **รับประทานอาหารเกียง (มื้อที่6)**
เสริมสิริมงคลไหว้พระ: วัดคิโยมิซุเดระ (Kiyomizu temple) (ค่าทัวร์รวมค่าเข้าวัด) หรือที่คนไทยรู้จักกันดีว่า **วัดน้ำใส** เป็นชื่อในภาษาญี่ปุ่นที่แปลว่า “น้ำบริสุทธิ์” เป็นวัดที่มีชื่อเสียงมากในเกียวโต และได้เป็นหนึ่งในมรดกโลกด้วย

ส่วนมากมาเพื่อสักการะ และขอพรจากองค์พระโพธิสัตว์เจ้าแม่กวนอิม ซึ่งเป็นพระประธานของวัด นอกจากนี้ ที่นี่ยังเป็นที่ประดิษฐานของเทพเอมิสึผู้เป็นเทพเจ้าแห่งความร่ำรวยมั่งคั่ง



****กรณีที่ไม่สามารถไปวัดคิโยมิซุเดระ (Kiyomizu temple)** เนื่องจากการจราจรติดขัด ที่จอดรถไม่เพียงพอ ภัยพิบัติทางธรรมชาติหรือเหตุขัดข้องอื่นๆ ทางบริษัทฯ ขอสงวนสิทธิ์ปรับเปลี่ยนเป็น นำท่านเดินทาง **ชมความสวยงาม วัดคินคะคุจิ (Kinkakuji)** หรือที่รู้จักกันในชื่อ "วัดทอง (Golden Pavilion)" เป็นจุดเด่นของเกียวโต วัดประดับด้วยทองอย่างหรูหรา ตัวอาคารสีทองมี 3 ชั้น ทำจากไม้และใช้กำแพงสีขาว ภายในตกแต่งด้วยทอง เป็นที่ประดิษฐานของพระพุทธรูปและรูปปั้นของโชกุนอะชิคางะ โยชิมิทซึ เคยใช้เป็นที่พักของชามุโร ส่วนบนสุดปั้นมีรูปปั้นของนกกพิภกชสีทอง (ค่าทัวร์รวมค่าเข้าชมวัด) แทนโดยไม่แจ้งให้ท่านทราบทุกกรณี



นำทุกท่านเดินทางสู่ **โอซาก้า (Osaka)** (ใช้เวลาเดินทางโดยประมาณ 1 ชั่วโมง) เป็นเมืองที่มีขนาดเศรษฐกิจใหญ่เป็นอันดับ 2 และมีประชากรมากเป็นอันดับ 3 ของประเทศญี่ปุ่น เมืองนี้เป็นศูนย์กลางทางการค้าและวัฒนธรรมที่สำคัญมาหลายศตวรรษ ✨ **สัมผัสเสน่ห์ที่ไม่เคยจืดจาง ณ ย่านชินไซบาชิ (Shinsaibashi)** แล้วไปโพลตี่ท่าสุดจึ้งกับคุณ **ลุงกุสึโกะ** 🏊 โดม...ปัง! วาร์ปสู่ย่านช้อปปิ้งที่มันส์ที่สุดในญี่ปุ่น! **Shinsaibashi** ถนนสายละลายทรัพย์ที่รวมร้านค้าชื่อดังและร้านอาหารระดับตำนานไว้เพียบ เดินชิลล์ๆ ช้อปเพลินๆ กว่า 600 เมตร ก่อนพุ่งตัวไปที่ **สะพานเอมิชิบาชิ (Ebisubashi Bridge)** เพื่อแชะภาพกับ **ป้ายไฟ Glico LED** ในตำนาน แลนด์มาร์คอายุกว่า 70 ปีที่ยังคงความเก่าและเป็นหัวใจสำคัญของเมืองโอซาก้า ใครอยากได้รูปโปรไฟล์ใหม่ที่ตะโกนว่า 'อยู่ญี่ปุ่น!' ต้องมาพิกัดนี้เท่านั้น!



แนะนำนักช้อป! ถ้าคุณไม่อยากพลาดของเด็ดที่ต้องหิ้วกลับไทย มีคือ "ลิสต์ของต้องซื้อ"

1. เครื่องสำอางและสกินแคร์ (Drugstore Heaven) ที่มีร้านขายยายักษ์ใหญ่อย่าง Matsumoto Kiyoshi และ Sundrug ตั้งอยู่แทบทุกหัวมุม
2. แฟชั่นและรองเท้า (Streetwear & Sneakers) ไม่ว่าจะเป็น ABC-Mart Grand Stage, Uniqlo & GU และอื่นๆ อีกมากมาย
3. ของเล่นและของสะสม (Pop Culture)
4. ของฝากสายกิน (Snacks & Sweets) เช่น Pocky KitKat Calbee Plus saพิเศษประจำภูมิภาค

เดินทางสู่ เมืองอิซุมิซาโนะ (Izumisano) (ใช้เวลาเดินทางโดยประมาณ 1 ชั่วโมง) เป็นเมืองที่ตั้งอยู่ทางทิศใต้ของจังหวัดโอซาก้า อยู่ใกล้สนามบินคันไซ เป็นเมืองที่มีเสน่ห์น่าดึงดูด ธรรมชาติที่สวยงาม วัฒนธรรมและประวัติศาสตร์อันยาวนาน และอาหารที่อร่อย

เย็น อีระอาหารเย็น ตามอรรถาศัย เพื่อไม่เป็นการรบกวนเวลาของท่าน

ที่พัก : Izumisano Center Hotel or N GATE HOTEL 3* หรือระดับใกล้เคียงกัน

(ชื่อโรงแรมที่ท่านพัก ทางบริษัทจะทำการแจ้งพร้อมใบนัดหมาย 5-7 วัน ก่อนเดินทาง)

กรณีที่ได้พัก Izumisano Center Hotel อีระท่องเที่ยวโดยรถแท็กซี่ (ค่าตัวรถไม่รวมค่ารถโดยสาร) ใช้เวลาโดยประมาณ 7 นาที เพื่อเดินทางไป **ริנקุ พรีเมียม เอาท์เล็ต (Rinku Premium Outlets)** หรือ **กรณีที่ได้พัก N GATE HOTEL OSAKA** ท่านสามารถอีระเดินเล่น ใช้ระยะเวลาประมาณ 11 นาที เพื่อไปช้อปปิ้งที่ **ริנקุ พรีเมียม เอาท์เล็ต (Rinku Premium Outlets)** ที่ถูกออกแบบมาโดยได้แรงบันดาลใจมาจากบรรยากาศท่าเรือตอนใต้ของอเมริกา จำลองเป็นเสมือนเมืองท่าแห่งการช้อปปิ้งที่ยิ่งใหญ่ ภายใต้การตกแต่งที่ดูหรูหรา มีสไตล์และรวบรวมแบรนด์ดังมากถึง 210 ร้าน ครบครันทั้งเสื้อผ้า กระเป๋า รองเท้า และอุปกรณ์เครื่องใช้ภายในบ้าน เช่นแบรนด์ Dolce &

Gabbana, Armani, Kate Spade New York, Coach, United Arrows, NIKE, Adidas และ Royal Copenhagen ยังมีมุมให้นั่งพักผ่อนอย่างศูนย์อาหารที่คัดร้านดีร้านอร่อยให้นั่งทานอีกด้วย



วันที่ห้า อีสรະត່ອງเที่ยวหนึ่งวันเต็ม

🍴 อาหาร เช้า

เช้า 🍴 รับประทานอาหารเช้า ณ โรงแรม (เมื่อที่7)

อีสรະត່ອງเที่ยวตามอธฺยาศัยไม่มีรถ อาหาร โทด์และหัวหน้าทัวริให้บริกร
ทุกท่านสามารถเดินท่องเที่ยวและช้อปปิ้ง โดยมีโทด์แนะนำเส้นทาง

**** หากท่านต้องการจอง OPTION ผ่านทางบริษัททัวริ ต้องแจ้งล่วงหน้าอย่างน้อย 7-10 วันก่อนเดินทาง ****

โปรแกรมแนะนำ

*** Option Universal Studios Japan**

ราคาเริ่มต้นท่านละ 3,200 บาท/ท่าน

*** (ค่าทัวริไม่รวมค่าบัตร USJ และค่ารถไฟสำหรับเดินทาง) *โปรดตรวจสอบกับเจ้าหน้าที่อีกครั้งก่อนการสั่งซื้อ**





อิสระท่องเที่ยวเองตามอัธยาศัย นั่งรถไฟเที่ยวในญี่ปุ่น (ไม่มีหัวหน้าทัวร์ไม่มีไกด์นำเที่ยว) สู่ Universal Studios Japan อพเทคเครื่องเล่นใหม่ Super Nintendo World และโซนอื่นๆ อีกมากมาย Universal Studios Japan เป็นสวนสนุกระดับโลกที่ได้รับการจัดอันดับจาก TripAdvisor ให้เป็นสวนสนุกที่ดีที่สุดของญี่ปุ่นเป็นเวลา 4 ปีติดต่อกัน และยังติดอันดับที่ 4 ของลิสต์สวนสนุกระดับโลกที่ห้ามพลาดอีกด้วย Universal Studios Japan หรือ **เรียกสั้นๆ ว่า USJ** เปิดให้บริการตั้งแต่เดือนมีนาคมปี 2001 และได้ต้อนรับนักท่องเที่ยวจากทั่วโลกมาแล้วกว่า 100 ล้านคน สำหรับในปี 2022 แบ่งเป็น 10 โซนด้วยกัน ทำให้สวนสนุกมีความหลากหลายและพร้อมต้อนรับทุกเพศทุกวัย

- 1. SUPER NINTENDO WORLD™** สัมผัสโลกแห่งมาริโอ้เก็บบัตรในตำนาน ด้านในโซนนี้ มีเครื่องเล่นใหญ่สองอย่างคือ Mario Kart กับ Yoshi's Adventure และระหว่างทางจะมีมินิเกมสำหรับเด็กๆ ให้เล่นตลอด เช่น ยิงปืนเลเซอร์ สะสมแต้ม ชู้ตบาสเก็ตบอลเก็บคะแนน ฯลฯ และยังมีร้านอาหารและร้านค้าที่จำหน่ายสินค้าของ Super Nintendo World โดยเฉพาะอีกด้วย (ถึงบ๊อบคอร์น แบบ limited ก็มีขายเฉพาะในโซนนี้เท่านั้น)
- 2. THE WIZARDING WORLD OF HARRY POTTER™** จากภาพยนตร์ชื่อดังของโลกพ่อมดแม่มด แฮร์รี่พ็อตเตอร์ พื้นที่อันงดงามที่สร้างโลกแห่งเรื่องราว Harry Potter ขึ้นมาใหม่ใส่ใจในรายละเอียดอย่างพิถีพิถัน ทั้งปราสาท Hogwarts หมู่บ้านพ่อมดแห่ง Hogsmade และ รถจักรไอน้ำ รวมถึงเครื่องเล่นและร้านค้าสำหรับเวทมนตร์ศาสตร์
- 3. Minion Park** รวมพลเหล่า มินเนียน เพลิดเพลินกับขบวนมินเนียนแสนอร่อย แซ่ปิ้งสินค้ามินเนียนแสนน่ารัก
- 4. Universal Wonderland** บริเวณนี้เป็นบ้านของเอลโม สนูปี คิตตี้ และเหล่าตัวละครน่ารักอื่นๆ ที่เป็นที่ยอมรับทั่วโลก
- 5. Hollywood** พบกับเครื่องเล่นสุดระทึก รถไฟเหาะที่ราวกับบินอยู่บนท้องฟ้า
- 6. New York** บริเวณนี้มีถนนในนิวยอร์กช่วงทศวรรษที่ 1930 ค้นพบสถานที่สำคัญแห่งยุคสมัยตั้งแต่ 5th Avenue ไปจนถึง Delancey Street แพนหนิงทุกประเภทจะเพลิดเพลินสำรวจแหล่งกำเนิดของความบันเทิงด้วยไปกับการเดินเล่นไปตามถนนและตรอกซอกซอยจากภาพยนตร์ชื่อดัง
- 7. San Francisco** สร้างจากเมืองท่าอันดับ 1 ของอเมริกา เช่น Fisherman's Wharf และโซนนาทานิ ด้วยทำเลที่ตั้งอยู่ริมทะเลสาบ ทำให้บริเวณนี้มีกลิ่นอายของทะเลเช่นเดียวกับเมืองท่าที่แท้จริง สัมผัสประสบการณ์เมืองซานฟรานซิสโกที่มีชีวิตชีวา ลิ้มลองรสชาติของซานฟรานซิสโกด้วยอาหารแคลิฟอร์เนียจากห้องอาหารสุดเก๋
- 8. Jurassic Park** พบกับไดโนเสาร์ขนาดมหึมาที่ฟื้นคืนชีพที่ด้วยวิทยาศาสตร์และเทคโนโลยีสมัยใหม่ ให้ทุกท่านได้ทัวร์แม่น้ำที่ลึกเข้าไปในป่าที่เต็มไปด้วยชีวิตยุคก่อนประวัติศาสตร์
- 9. Amity Village** ค้นหาดวงจักษ์ของ JAWS หนึ่งระทึกขวัญในตำนาน ด้วยความน่าสะพรึงกลัวของฉลามกินคนในเมืองนี้ Amity สำรวจเสน่ห์ของหมู่บ้านชาวประมงเล็กๆ ผ่อนคลายด้วยของว่างและไอศกรีมในหมู่บ้านชายทะเล
- 10. Water World** ชมการแสดงทางน้ำที่โลดโผน สมจริงจนทำให้ท่านกลืนหายใจตั้งแต่ต้นจนจบ

(ค่าทัวร์ไม่รวมค่าบัตร USJ และค่ารถไฟสำหรับเดินทาง) ราคาบัตรค่าเข้า Universal Studios Japan
โปรดตรวจสอบกับเจ้าหน้าที่อีกครั้งก่อนการสั่งซื้อ ราคาบัตร ราคาเริ่มต้นท่านละ 3,200 บาท



อิสระอาหารเที่ยงและเย็น ตามอรรถาศัย เพื่อไม่เป็นการรบกวนเวลาของท่าน
ที่พัก : Izumisano Center Hotel or N GATE HOTEL 3* หรือระดับใกล้เคียงกัน
(ชื่อโรงแรมที่ท่านพัก ทางบริษัทจะทำการแจ้งพร้อมใบนัดหมาย 5-7 วัน ก่อนเดินทาง)

กรณีที่ได้พัก Izumisano Center Hotel อิสระท่องเที่ยวโดยรถแท็กซี่ (ค่าตัวรถไม่รวมค่ารถโดยสาร) ใช้เวลาโดยประมาณ 7 นาที เพื่อเดินทางไปที่ **รีนคุ พรีเมียม เอาท์เล็ต (Rinku Premium Outlets)** หรือ **กรณีที่ได้พัก N GATE HOTEL OSAKA** ท่านสามารถอิสระเดินเล่น ใช้ระยะเวลาประมาณ 11 นาที เพื่อไปช้อปปิ้งที่ **รีนคุ พรีเมียม เอาท์เล็ต (Rinku Premium Outlets)** ที่ถูกออกแบบมาโดยได้แรงบันดาลใจมาจากบรรยากาศท่าเรือตอนใต้ของอเมริกา จำลองเป็นเสมือนเมืองท่าแห่งการช้อปปิ้งที่ยิ่งใหญ่ ภายใต้การตกแต่งที่ดูหรูหรา มีสไตล์และรวบรวมแบรนด์ดังมากถึง 210 ร้าน ครบครันทั้งเสื้อผ้า กระเป๋า รองเท้า และอุปกรณ์เครื่องใช้ภายในบ้าน เช่นแบรนด์ Dolce & Gabbana, Armani, Kate Spade New York, Coach, United Arrows, NIKE, Adidas และ Royal Copenhagen ยังมีมุมให้นั่งพักผ่อนอย่างสวยงาม อาหารที่คัดร้านดีร้านอร่อยให้นั่งทานอีกด้วย



วันที่หก ทำอากาศยานนานาชาติคันไซ ประเทศญี่ปุ่น – ทำอากาศยานนานาชาติเชียงใหม่ ประเทศไทย

☉ อาหาร เช้า

เช้า ☉ รับประทานอาหารเช้า (มื้อที่8) บริการอาหารเช้าแบบ SET BOX
เดินทางสู่ ทำอากาศยานนานาชาติคันไซ ประเทศญี่ปุ่น เพื่อเตรียมตัวเดินทางกลับ เชียงใหม่ ประเทศไทย
08.55 น. เดินทางสู่ ทำอากาศยานนานาชาติเชียงใหม่ โดยสายการบิน VIETJET (VZ) เที่ยวบินที่ VZ823

(ค่าทัวร์ไม่รวมค่าอาหารบนเครื่อง บนเครื่องมีจำหน่าย)

12.50 น. เดินทางถึง ท่าอากาศยานนานาชาติเชียงใหม่ ประเทศไทย โดยสวัสดิภาพ

หมายเหตุ: รายการทัวร์สามารถเปลี่ยนแปลงได้ตามความเหมาะสม เนื่องจากสภาวะอากาศ, การเมือง, สายการบิน การจราจร ช่วงเทศกาลหรือวันหยุดของญี่ปุ่น เป็นต้น โดยมีต้องแจ้งให้ทราบล่วงหน้า โดยทางผู้จัดจะปรับเปลี่ยนโดยคำนึงถึงผลประโยชน์ของท่านเป็นหลัก เพื่อให้ท่านท่องเที่ยวได้ครบถ้วนตามโปรแกรม

****** เนื่องจากโปรแกรมทัวร์เป็นช่วงคาบเกี่ยวฤดูใบไม้ผลิและช่วงฤดูการบานและการร่วงโรยของดอกไม้ การสัมผัสความงดงามของธรรมชาติ ทั้งนี้ขึ้นอยู่กับสภาพอากาศในแต่ละปี

*การบริการของรถบัสนำเที่ยวญี่ปุ่น ตามกฎหมายของประเทศญี่ปุ่นนั้น สามารถให้บริการสูงสุดวันละไม่เกิน 10 ชั่วโมง และไม่สามารถขอเพิ่มเวลาใช้บริการรถบัสนำเที่ยวได้ โดยมีคนขับและคนขับจะเป็นผู้บริหารเวลาตามความเหมาะสม จึงขอสงวนสิทธิ์ในการปรับเปลี่ยนเวลาท่องเที่ยวตามสถานที่ในโปรแกรมการเดินทาง

****** ตามกฎหมายของประเทศญี่ปุ่นนั้น สามารถให้บริการสูงสุดวันละไม่เกิน 10 ชั่วโมง กรณีที่คนขับรถไม่ได้พักโรงแรมเดียวกับกรุ๊ปทัวร์ หรือ คนขับรถต้องนำรถส่งกลับบริษัทฯ จะสามารถให้บริการกรุ๊ปทัวร์ในวันนั้นๆ ได้สูงสุด 10 ชั่วโมง เท่านั้น เพื่อเป็นการเผื่อเวลาให้คนขับรถถึงที่หมายปลายทางนั้นๆ แล้วเวลารวมทั้งสิ้นไม่เกินเวลา 10 ชม. ตามที่กฎหมายกำหนด บังคับ

ประกาศสำคัญ: รับเฉพาะผู้มีวีตูประสงค์เพื่อการท่องเที่ยวเท่านั้น ค่าทัวร์ที่จ่ายให้กับผู้จัด เป็นการชำระแบบจ่ายชำระขาด และผู้จัดได้ชำระให้กับสายการบินและสถานที่ต่างๆ แบบชำระขาดเช่นกันก่อนออกเดินทาง ฉะนั้นหากท่านไม่ได้ร่วมเดินทางหรือใช้บริการตามรายการไม่ด้วยสาเหตุใด หรือได้รับการปฏิเสธการเข้าหรือออกนอกเมืองจากประเทศในรายการ (ประเทศไทยและประเทศญี่ปุ่น) ทางผู้จัดขอสงวนสิทธิ์การคืนเงินสดส่วนใดๆ รวมทั้งค่าตัวเครื่องบินให้แก่ท่าน

เงื่อนไขการให้บริการ

- ▶ การเดินทางครั้งนี้จะต้องมีจำนวน 20 ท่านขึ้นไป กรณีไม่ถึงจำนวนดังกล่าว
 - จะส่งจอยน์ทัวร์กับบริษัทที่มีโปรแกรมใกล้เคียงกัน
 - หรือเลื่อน หรือยกเลิกการออกเดินทาง โดยทางบริษัทจะทำการแจ้งให้ท่านทราบล่วงหน้าก่อนการเดินทางประมาณ 10 วัน
 - หรือขอสงวนสิทธิ์ในการปรับราคาค่าบริการเพิ่ม (ในกรณีที่ผู้เดินทางไม่ถึง 15 ท่าน และท่านยังประสงค์เดินทางต่อ) โดยทางบริษัทจะทำการแจ้งให้ท่านทราบก่อนล่วงหน้า
 - ▶ ในกรณีที่ลูกค้าต้องออกตัวโดยสารภายในประเทศ กรุณาติดต่อเจ้าหน้าที่ของบริษัทฯ ก่อนทุกครั้ง มิฉะนั้นทางบริษัทจะไม่รับผิดชอบใดๆ ทั้งสิ้น
 - ▶ การจองทัวร์และชำระค่าบริการ
 - กรุณาชำระค่ามัดจำ ท่านละ 15,000 บาท กรุณาส่งสำเนาหน้าพาสปอร์ต พร้อมเอกสารชำระมัดจำค่าทัวร์
 - ค่าทัวร์ส่วนที่เหลือชำระ 25-30 วันก่อนออกเดินทาง กรณีบริษัทฯ จำเป็นต้องออกตัวก่อนท่านจำเป็นต้องชำระค่าทัวร์ส่วนที่เหลือตามที่บริษัทกำหนดแจ้งเท่านั้น
- **สำคัญ**** สำเนาหน้าพาสปอร์ตผู้เดินทาง (จะต้องมีอายุเหลือมากกว่า 6 เดือนก่อนหมดอายุนับจากวันเดินทางไป-กลับและจำนวนหน้าหนังสือเดินทางต้องเหลือว่างสำหรับติดวีซ่าไม่ต่ำกว่า 3 หน้า) ****กรุณาตรวจสอบก่อนส่งให้บริษัทมิฉะนั้นทางบริษัทจะไม่รับผิดชอบกรณีพาสปอร์ตหมดอายุ **** กรุณาส่งพร้อมหลักฐานการโอนเงินมัดจำ

เงื่อนไขการยกเลิก

- ยกเลิกก่อนการเดินทางตั้งแต่ 30 วันขึ้นไป คืนเงินค่าทัวร์โดยหักค่าใช้จ่ายที่เกิดขึ้นจริง
- ยกเลิกก่อนการเดินทาง 15-29 วัน ยึดเงิน 50% จากยอดที่ลูกค้าชำระมา และเก็บค่าใช้จ่ายที่เกิดขึ้นจริง(ถ้ามี)
- ยกเลิกก่อนการเดินทางน้อยกว่า 15วัน ขอสงวนสิทธิ์ยึดเงินเต็มจำนวน
 - *กรณีมีเหตุยกเลิกทัวร์ โดยไม่ใช้ความผิดของบริษัททัวร์ คืนเงินค่าทัวร์โดยหักค่าใช้จ่ายที่เกิดขึ้นจริง(ถ้ามี)
 - *ค่าใช้จ่ายที่เกิดขึ้นจริง เช่น ค่ามัดจำตัวเครื่องบิน โรงแรม ค่าวีซ่า และค่าใช้จ่ายจำเป็นอื่นๆ

กรณีจองทัวร์วันหยุดเทศกาล วันหยุดนักขัตฤกษ์ วันหยุดยาวต่อเนื่อง หากได้มีการแจ้งยกเลิกทัวร์ ทางบริษัทฯ ขอสงวนสิทธิ์เก็บค่าทัวร์ทั้งหมด โดยไม่มีเงื่อนไขใดๆ ทั้งสิ้น

อัตราค่าบริการนี้ รวม

1. ค่าตัวโดยสารเครื่องบินไป-กลับ ชั้นประหยัดพร้อมค่าภาษีสนามบินทุกแห่งตามรายการทัวร์ข้างต้น *(ตัวกรุ๊ปไม่สามารถ Upgrade ที่นั่ง ได้ และต้องเดินทางไป-กลับพร้อมตัวกรุ๊ปเท่านั้นไม่สามารถเลื่อนวันได้)*
2. ค่าที่พักห้องละ 2-3 ท่าน ตามโรงแรมที่ระบุไว้ในรายการหรือ ระดับใกล้เคียงกัน
กรณีพัก 3 ท่านถ้าวันที่เข้าพักห้องโรงแรม ไม่มีห้อง TRP (3 ท่าน) อาจจำเป็นต้องแยกพัก 2 ห้อง (มีค่าใช้จ่ายพักเดี่ยวเพิ่ม) กรณีห้อง TWIN BED (เตียงเดี่ยว 2 เตียง) ซึ่งโรงแรมไม่มีหรือเต็ม ทางบริษัทขอปรับเป็นห้อง DOUBLE BED แทนโดยมีต้องแจ้งให้ทราบล่วงหน้า หรือ หากต้องการห้องพักแบบ DOUBLE BED (1 เตียงใหญ่) ซึ่งโรงแรมไม่มีหรือเต็ม ทางบริษัทขอปรับเป็นห้อง TWIN BED แทนโดยมีต้องแจ้งให้ทราบล่วงหน้า กรณีห้องพักในเมืองที่ระบุไว้ในโปรแกรมมีเทศกาลวันหยุด มีงานแฟร์ต่างๆ บริษัทขอจัดที่พักในเมืองใกล้เคียงแทน
3. ค่าอาหาร ค่าเข้าชม และ ค่ายานพาหนะทุกชนิด ตามที่ระบุไว้ในรายการทัวร์ข้างต้น
4. เจ้าหน้าที่บริษัท ๔ คอยอำนวยความสะดวกตลอดการเดินทาง
5. ค่าน้ำหนักกระเป๋า **สายการบิน VIETJET (VZ) สัมภาระโหลดใต้ท้องเครื่อง ไม่เกิน 20 กิโลกรัมและ ถือขึ้นเครื่องได้ 7 กิโลกรัม** และค่าประกันวินาศภัยเครื่องบินตามเงื่อนไขของแต่ละสายการบินที่มีการเรียกเก็บ และกรณีสัมภาระเกินท่านต้องเสียค่าปรับตามที่สายการบินเรียกเก็บ
6. ค่าประกันอุบัติเหตุตามกรมธรรม์วงเงิน 1,000,000 บาท ค่ารักษาพยาบาล ตามเงื่อนไขของบริษัทฯ ประกันภัยที่บริษัททำไว้ ทั้งนี้ย่อมอยู่ในข้อจำกัดที่มีการตกลงไว้กับบริษัทประกันชีวิต ทุกกรณี ต้องมีใบเสร็จและเอกสารรับรองทางการแพทย์ จากหน่วยงานที่เกี่ยวข้อง ไม่คุ้มครองโรคประจำตัว การสูญเสียทรัพย์สินส่วนตัวของผู้เดินทาง และไม่รวมประกันสุขภาพ ท่านสามารถสั่งซื้อประกันสุขภาพเพิ่มได้จากบริษัทประกันทั่วไป
7. ค่าภาษีสนามบิน และค่าภาษีน้ำมันตามรายการทัวร์
8. ค่ารถปรับอากาศนำเที่ยวตามระบุไว้ในรายการ พร้อมคนขับรถ (กฎหมายไม่อนุญาตให้คนขับรถเกิน 10 ชม./วัน)
9. รวมภาษีมูลค่าเพิ่ม 7% และภาษีหัก ณ ที่จ่าย 3% (ค่าบริการเท่านั้น)

อัตราค่าบริการนี้ ไม่รวม

1. ค่าทำหนังสือเดินทางไทย และเอกสารต่างดาวต่างๆ
2. ค่าใช้จ่ายอื่นๆ ที่นอกเหนือจากรายการระบุ อาทิเช่น ค่าอาหาร เครื่องดื่ม ค่าช้อปปิ้ง ค่าโทรศัพท์ เป็นต้น
3. ค่าภาษีทุกรายการคิดจากยอดบริการ, ค่าภาษีเดินทาง (ถ้ามีการเรียกเก็บ)
4. ค่าภาษีน้ำมันที่สายการบินเรียกเก็บเพิ่มหลังจากทางบริษัทฯ ได้ออกตั๋วเครื่องบิน ได้ทำการขายโปรแกรมแล้ว
5. ค่าพนักงานยกกระเป๋าที่โรงแรม
6. **ค่าทิปไกด์ คนขับรถ ขออนุญาตนำเก็บ ณ สนามบินวันแรก ท่านละ 2,000 บาท / ท่าน**

หมายเหตุ

กรุณาอ่านศึกษารายละเอียดทั้งหมดก่อนทำการจอง เพื่อความถูกต้องและความเข้าใจตรงกันระหว่างท่านลูกค้าและบริษัทฯ และเมื่อท่านตกลงชำระเงินมัดจำหรือค่าทัวร์ทั้งหมดกับทางบริษัทฯ แล้ว ทางบริษัทฯ จะถือว่าท่านได้ยอมรับเงื่อนไขข้อตกลงต่างๆ ทั้งหมด

1. บริษัทฯ ขอสงวนสิทธิ์ที่จะเลื่อนการเดินทางหรือปรับราคาค่าบริการขึ้นในกรณีที่มีผู้ร่วมคณะไม่ถึง 15 ท่าน
2. ขอสงวนสิทธิ์การเก็บค่าน้ำมันและภาษีสนามบินทุกแห่งเพิ่ม หากสายการบินมีการปรับขึ้นก่อนวันเดินทาง
3. บริษัทฯ ขอสงวนสิทธิ์ในการเปลี่ยนเที่ยวบิน โดยมีต้องแจ้งให้ทราบล่วงหน้าอันเนื่องจากสาเหตุต่างๆ
4. บริษัทฯ จะไม่รับผิดชอบใดๆ ทั้งสิ้น หากเกิดกรณีความล่าช้าจากสายการบิน, การยกเลิกบิน, การประท้วง, การนัดหยุดงาน, การก่อการจลาจล, ภัยธรรมชาติ, การนำสิ่งของผิดกฎหมาย ซึ่งอยู่นอกเหนือความรับผิดชอบของบริษัทฯ
5. บริษัทฯ จะไม่รับผิดชอบใดๆ ทั้งสิ้น หากเกิดสิ่งของสูญหาย อันเนื่องเกิดจากความประมาทของท่าน, เกิดจากการโจรกรรม และ อุบัติเหตุจากความประมาทของนักท่องเที่ยวเอง
6. เมื่อท่านตกลงชำระเงินมัดจำหรือค่าทัวร์ทั้งหมดกับทางบริษัทฯ แล้ว ทางบริษัทฯ จะถือว่าท่านได้ยอมรับเงื่อนไขข้อตกลงต่างๆ ทั้งหมด
7. รายการนี้เป็นเพียงข้อเสนอที่ต้องได้รับการยืนยันจากบริษัทฯ อีกครั้งหนึ่ง หลังจากได้สำรองโรงแรมที่พักในต่างประเทศเรียบร้อยแล้ว โดยโรงแรมจัดในระดับใกล้เคียงกัน ซึ่งอาจจะปรับเปลี่ยนตามที่ระบุในโปรแกรม
8. การจัดการเรื่องห้องพัก เป็นสิทธิ์ของโรงแรมในการจัดห้องให้กับกรุ๊ปที่เข้าพัก โดยมีห้องพักสำหรับผู้สูบบุหรี่ / ปลอดบุหรี่ได้ โดยอาจจะขอเปลี่ยนห้องได้ตามความประสงค์ของผู้ที่พัก ทั้งนี้ขึ้นอยู่กับความพร้อมให้บริการของโรงแรม และไม่สามารถรับประกันได้
9. กรณีผู้เดินทางต้องการความช่วยเหลือเป็นพิเศษ อาทิเช่น **ใช้วีลแชร์ กรุณาแจ้งบริษัทฯ อย่างน้อย 14 วัน ก่อนการเดินทาง** มิฉะนั้น บริษัทฯ ไม่สามารถจัดการได้ล่วงหน้าได้
10. มัคคุเทศก์ พนักงานและตัวแทนของผู้จัด ไม่มีสิทธิ์ในการให้คำสัญญาใดๆ ทั้งสิ้นแทนผู้จัด นอกจากนี้เอกสารลงนามโดยผู้มีอำนาจของผู้จัดกำกับเท่านั้น
11. ผู้จัดจะไม่รับผิดชอบและไม่สามารถคืนค่าใช้จ่ายต่างๆ ได้เนื่องจากเป็นการเหมาจ่ายกับตัวแทนต่างๆ ในกรณีที่ผู้เดินทางไม่ผ่านการพิจารณาในการตรวจคนเข้าเมือง-ออกเมือง ไม่ว่าจะเป็นกองตรวจคนเข้าเมืองหรือกรมแรงงานของทุกประเทศในรายการท่องเที่ยว อันเนื่องมาจากการกระทำที่ส่อไปในทางผิดกฎหมาย การหลบหนี เข้าออกเมือง เอกสารเดินทางไม่ถูกต้อง หรือ การถูกปฏิเสธในกรณีอื่นๆ