

IMG_JPHKDAT12

Autumn season 6วัน 4คืน

HOKKAIDO

ญี่ปุ่น ฮอกไกโด ชมใบไม้เปลี่ยนสี แชนอนเซ็น ชิปโปโร โอตารุ

ราคา
เริ่มต้น **68,500** บาท

ห้ามพลาด!!
เก็บผลไม้สดตามฤดูกาล

ชิปปโปโร สวนสาธารณะโอโดริ หอนาฬิกาชิปปโปโร ถนนคนเดินทานุกิโคจิ คลองโอตารุ ถนนซาโงมาจิ
พิพิธภัณฑ์กล่องดนตรี ร้านเครื่องแก้วคิตะอิชิ เมืองโยอิชิ อุทยานแห่งชาติไดเซตสึซัง นั่งกระเช้า
คุโรดาเกะ บีเอะ บ่อน้ำสีฟ้า ฟุราโนะ หมู่บ้านนิงเกิลเทอเรซ ซุปป์มิตซึยาเอาก์เล็ท

เดินทาง

กันยายน-พฤศจิกายน 68



บริการอาหารร้อน
นน.กระเป๋า 23 กก.
เอนเตอร์เทนเมนท์ฟรี



พิเศษ! แชนอนเซ็น
บุฟเฟต์ บิงย่าง



พิพิธภัณฑ์คามิดาวะ



คาเฟิวังทะเล

น้ำตกหนวดขาว

พักโรงแรม
3 ดาว ★★★★★



ฟรี

ประกันอุบัติเหตุ



บริการ
อาหารท้องถิ่น



HOKKAIDO AUTUMN

ญี่ปุ่น ฮอกไกโด ชมใบไม้เปลี่ยนสี ซัปโปโร โอตารุ

6 วัน 4 คืน แชงออนเซ็น บินโดย Thai Airways (TG) 

IMG_JPHKDAT12

Autumn season 6วัน 4คืน

HOKKAIDO

ญี่ปุ่น ฮอกไกโด ชมใบไม้เปลี่ยนสี แชงออนเซ็น ซัปโปโร โอตารุ

ราคาเริ่มต้น **68,500** บาท



ห้ามพลาด!! เก็บผลไม้สดตามฤดูกาล

ซัปโปโร สวนสาธารณะโอโดริ หอนาฬิกาซัปโปโร ถนนคนเดินทากุชิโคจิ คลองโอตารุ ถนนซาโงมาอิ พิพิธภัณฑ์กล่องดนตรี ร้านเครื่องแก้วคิตะอิชิ เมืองโยอิชิ อุทยานแห่งชาติไดเซตสึซัง บึงกระเช้า คุโรดาเกะ บีเอะ บ่อน้ำสีฟ้า ฟูราโนะ หมู่บ้านนิงเกิลเทอเรซ ซ็อบปังมิตซึยะเอากะเลีย็ต

เดินทาง
กันยายน-พฤศจิกายน 68



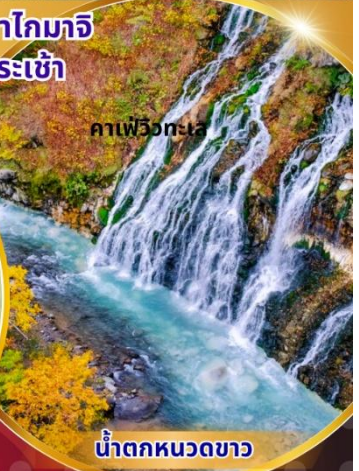
บริการอาหารร้อน
น.น.กระเป่า 23 กก.
เอนเตอร์เทนเมนท์ฟรี



พิเศษ! แชงออนเซ็น
บุฟเฟ่ต์ ปิ้งย่าง



พิพิธภัณฑ์คามิคาวะ



น้ำตกหมวดขาว

พักโรงแรม
3 ดาว



ฟรี

ประกันอุบัติเหตุ



บริการ

อาหารท้องถิ่น



	โปรแกรมการเดินทาง	เช้า	เที่ยง	ค่ำ	โรงแรมที่พัก
1	ไฟล์ท์บิน : BKK-CTS TG670 23.45-08.30 พร้อมกันที่กรุงเทพฯ (ท่าอากาศยานสุวรรณภูมิ)			✈	
2	ฮอกไกโด (ท่าอากาศยานนิวชิโตะเสะ) – เข้าสู่ซัปโปโร – สวนสาธารณะ โอโดริ – หอนาฬิกาซัปโปโร – ถนนคนเดินทานุกิโคจิ	X	🕒	X	SAPPORO HOTEL AREA 3* หรือเทียบเท่า
3	เมืองโอดารุ – คลองโอดารุ – ถนนซาโกมาจิ – พิพิธภัณฑ์ถ้ำถ้ำถ้ำถ้ำ – ร้านเครื่องแก้วคิตะอิชิ – เมืองโยอิชิ – กิจกรรมเก็บผลไม้สดตาม ฤดูกาล	🕒	🕒	🕒	SAPPORO HOTEL AREA 3* หรือเทียบเท่า
4	อุทยานแห่งชาติไดเซ็ตสึซัง – กระเช้าคุโรดาเกะ – คามิคาวะ – โซฮุน เคียวออนเซ็น	🕒	🕒	🕒	SOUNKYO ONSEN AREA 3* หรือเทียบเท่า
5	บิเอะ – บ่อน้ำสีฟ้า (Blue Pond) – ฟุราโนะ – น้ำตกหมวดขาว – หมู่บ้านนิงเกิลเทอเรซ	🕒	🕒	🕒	ASAHIKAWA HOTEL AREA 3* หรือเทียบเท่า
6	ฟุราโนะ – ซ้อปิ้งมิตซุชิ เอาร์ทเล็ท พาร์ค ซัปโปโร คิตะอิโรชิมะ – ท่าอากาศยานนิวชิโตะเสะ – กรุงเทพฯ (สนามบินสุวรรณภูมิ) ไฟล์ท์บิน : CTS-BKK TG671 10.00 - 15.00	🕒	✈		

วันแรก พร้อมกันที่สนามบินสุวรรณภูมิ กรุงเทพฯ

“ พาสปอร์ตตัวจริงถือติดตัวมาในวันเดินทางด้วยนะคะ ”

โปรดสังเกตป้ายต้อนรับที่สนามบิน “ IMG WORLD ”

โดยมีหัวหน้าทัวร์และเจ้าหน้าที่คอยให้การต้อนรับอำนวยความสะดวก

กรณีผู้โดยสารไม่ได้มาเช็คอิน และไม่ได้ทำการยกเลิกการจองก่อนเวลาปิดเคาน์เตอร์เช็คอิน
หรือไม่ได้มาขึ้นเครื่องหลังจากเช็คอินเรียบร้อยแล้ว สายการบินอาจเรียกเก็บค่าธรรมเนียมกับผู้โดยสาร

ผู้โดยสารขาออก ชั้น 4	หน้าเคาน์เตอร์	สายการบิน	ประตูทางเข้า
เวลา 20.30 น.	D	Thai Airways	2

ขอสงวนสิทธิ์เปลี่ยนแปลงเที่ยวบิน และตารางการบินของสายการบินตามที่ได้อนุมัติ

ทั้งนี้เวลาเที่ยวบินและน้ำหนักกระเป๋าอาจมีการเปลี่ยนแปลงได้ตามประกาศของสายการบิน

สายการบิน	เส้นทาง	เลขที่เที่ยวบิน	เวลาออก	เวลาถึง
Thai Airways	BKK-CTS	TG670	23:45 pm	08:30+1 am

น้ำหนักกระเป๋าใต้ท้องเครื่อง 23 กิโลกรัม ถือขึ้นเครื่อง 7 กิโลกรัม

(มีบริการอาหารร้อน เครื่องดื่มบนเครื่อง และบริการเอนเตอร์เทนเมนต์ฟรี)

Airline Facilities



Check-in Baggage

23 kg



Cabin Baggage

7 kg



Check-in Time Limit

1 hour before departure

ออกเดินทางสู่ประเทศญี่ปุ่น โดยเส้นทางบินระหว่างประเทศไทย และญี่ปุ่น

(เวลาที่ญี่ปุ่นเร็วกว่าไทย 2 ชั่วโมง)

วันที่สอง ออกโกโต (ท่าอากาศยานนิวชิโตเซะ) – เข้าสู่ซัปโปโร – สวนสาธารณะ โอดริ – หอนาฬิกาซัปโปโร – ถนนคนเดินทานุกิโคจิ

เช้า ถึงสนามบินนิวชิโตเซะ เมืองซัปโปโร ประเทศญี่ปุ่น ผ่านพิธีการตรวจคนเข้าเมืองเป็นที่เรียบร้อยแล้ว (เวลาท้องถิ่นที่ญี่ปุ่น เร็วกว่าประเทศไทย 2 ชั่วโมง กรุณาปรับเวลาของท่านเพื่อความสะดวกในการนัดหมาย) หลังผ่านขั้นตอนการตรวจคนเข้าเมือง และตรวจรับสัมภาระเรียบร้อยแล้ว ยินดีต้อนรับทุกท่านเข้าสู่ ประเทศญี่ปุ่น

เดินทางเข้าสู่ **ซัปโปโร (Sapporo)** เมืองหลวงแห่งฮอกไกโดและศูนย์กลางความเจริญของภูมิภาคทางตอนเหนือของญี่ปุ่น โดดเด่นด้วยบรรยากาศเมืองสมัยใหม่ผสมผสานกับธรรมชาติอย่างลงตัว รายล้อมด้วยแหล่งช้อปปิ้ง ร้านอาหาร และแลนด์มาร์กชื่อดังมากมาย ใช้เวลาประมาณ 1 ชั่วโมง

อาหารกลางวัน (1)

บริการอาหารกลางวัน ณ ร้านอาหาร

เดินทางสู่ **สวนสาธารณะโอดริ (Odori Park)** เป็นสวนสาธารณะใจกลางเมืองซัปโปโร ถือเป็น “ปอดสีเขียว” และสถานที่จัดงานสำคัญของเมืองหลายเทศกาล มีลานน้ำพุ, สวนดอกไม้, ต้นไม้ใหญ่ และลานกิจกรรมกลางแจ้ง **จุดเด่นคือ สวนดอกไม้สวยงามตามฤดูกาล ที่ดึงดูดนักท่องเที่ยวตลอดปี** ที่ตั้งของ หอทีวีซัปโปโร และ หอนาฬิกาซัปโปโร เดินเล่นชมสวนและดอกไม้ ชมการแสดงดนตรีหรือกิจกรรมเทศกาลต่าง ๆ แวะพักผ่อนที่ร้านกาแฟและร้านอาหารรอบๆ **กลางเดือนตุลาคมถึงต้นเดือนพฤศจิกายน** ซึ่งคุณจะได้ชมต้นไม้เปลี่ยนเป็นสีเหลืองทองและแดงสดใส ตัดกับวิวของหอคอยซัปโปโรที่วิหาวเวอร์



เดินทางสู่ **หอนาฬิกาซัปโปโร (Sapporo Clock Tower)** เป็นหนึ่งในสัญลักษณ์ประจำเมืองซัปโปโรและสถานที่ประวัติศาสตร์ที่มีชื่อเสียงที่สุดแห่งหนึ่งของฮอกไกโด ตัวอาคารทำจากไม้ สร้างขึ้นตามแบบตะวันตกในยุคเมจิ **นาฬิกา ยังกังทำงานจริง** และตีระฆังทุกชั่วโมงด้วยกลไกดั้งเดิมพิพิธภัณฑสถานภายในบอกเล่าเรื่องราวของหอนาฬิกา เป็นจุดถ่ายภาพยอดนิยมของนักท่องเที่ยว และมีมุมสวยงามตลอดปี



จากนั้นนำท่านช้อปปิ้งต่อที่ **ถนนช้อปปิ้งทานุกิโคจิ (Tanukikoji Shopping Street)** เป็นถนนช้อปปิ้งที่มีชื่อเสียงและเก่าแก่ที่สุดแห่งหนึ่งในฮอกไกโด ตั้งอยู่ใจกลางเมืองซัปโปโร มีความยาวประมาณ 900 เมตร และมีร้านค้ากว่า 200 ร้าน ภายใต้หลังคาคลุมตลอดเส้นทาง ทำให้สามารถเดินช้อปปิ้งได้อย่างสะดวกสบายไม่ว่าจะในสภาพอากาศใด **สถานที่ถ่ายรูปรูปยอดเยี่ยม** มีรูปปั้นทานุกิ (สัตว์ในตำนานของญี่ปุ่น) ขนาดใหญ่ซึ่งเป็นจุดถ่ายรูปรูปยอดเยี่ยมของนักท่องเที่ยว มีร้านค้ามากมายตั้งแต่ร้านขายของที่ระลึก ร้านขายยา เสื้อผ้าแฟชั่น เครื่องสำอาง ไปจนถึงร้านอาหารท้องถิ่นและร้านขนมหวาน



อิสระอาหารเย็นตามอัธยาศัย เพื่อไม่ให้รบกวนเวลาช้อปปิ้งของท่าน

ได้เวลาสมควรนำท่านเช็คอินโรงแรม SAPPORO HOTEL AREA 3 ดาว หรือเทียบเท่า

วันที่สาม เมืองโอตารุ – คลองโอตารุ – ถนนซาไกมาจิ – พิพิธภัณฑ์กล่องดนตรี – ร้านเครื่องแก้ว
คิตะอิจิ – เมืองโยอิจิ – กิจกรรมเก็บผลไม้สดตามฤดูกาล

เช้า รับประทานอาหารเช้า ที่ ห้องอาหารโรงแรม (2)

คลองโอตารุ (Otaru Canal) ในฤดูร้อนเป็นหนึ่งในจุดหมายปลายทางยอดนิยมของเมืองโอตารุ จังหวัดฮอกไกโด ในช่วงฤดูร้อน ท้องฟ้าสีครามสดใสสะท้อนกับผิวน้ำของคลอง สร้างบรรยากาศที่สวยงามและเงียบสงบ สองฝั่งคลองเรียงรายไปด้วยโกดังหินเก่าแก่ที่ได้รับการอนุรักษ์ไว้ และมีร้านค้า ร้านอาหาร และพิพิธภัณฑ์ต่างๆ ให้เยี่ยมชม ตัวคลองมีความยาวประมาณ **1,140 เมตร** โดดเด่นด้วยทางเดินหินริมคลองและโคมไฟสไตล์วินเทจที่ให้บรรยากาศโรแมนติก บริเวณคลองมีมุมถ่ายรูปยอดนิยม เช่น โกดังสินค้าที่อยู่ริมคลองได้รับการรีโนเวตเป็นร้านอาหาร ร้านกาแฟ และพิพิธภัณฑ์



จากนั้นนำท่านสู่ **โอตารุ ซาไกมาจิ (Otaru Sakaimachi Street)** ตั้งอยู่กลางเมืองโอตารุ ที่ถือเป็นแหล่งท่องเที่ยวแลนมาร์กของเมืองนี้มากนัก นับเป็นถนนที่มีเสน่ห์และเต็มเปี่ยมไปด้วยเอกลักษณ์ เนื่องจากตัวถนนเองได้รับการอนุรักษ์มาอย่างดีเยี่ยม จนกลายมาเป็นถนนแหล่งช้อปปิ้งชื่อดังของเมืองโอตารุอย่างในปัจจุบันนี้ ในระหว่างช่วงพัฒนาฮอกไกโดปลายยุค 1800 ต้นยุค 1900 เมืองโอตารุเป็นเมืองท่าเรือ และการค้าการขนส่งที่หลากหลายเต็มไปด้วยบริษัทช้อปปิ้ง อาคารต่างๆเป็นแบบสไตล์ตะวันตก ปัจจุบันได้รับการดัดแปลงเป็นร้านค้า ร้านอาหาร ร้านกาแฟ ร้านขายของที่ระลึก ร้านเสื้อผ้า และพิพิธภัณฑ์ต่างๆมากมาย



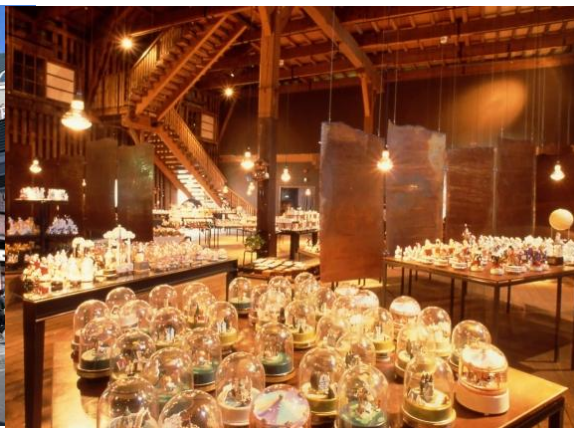
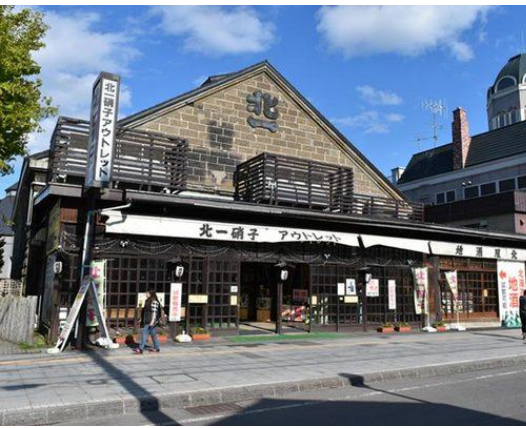
อาหารกลางวัน (3)

บริการอาหารกลางวัน ณ ร้านอาหาร

พิพิธภัณฑ์กล่องดนตรีโอตารุ (Otaru Music Box Museum) พิพิธภัณฑ์กล่องดนตรีโอตารุเป็นสถานที่ที่รวบรวมกล่องดนตรีหลากหลายรูปแบบจากทั่วโลก ภายในอาคารไม้เก่าแก่ที่มีบรรยากาศอบอุ่นและเต็มไปด้วยมนต์เสน่ห์ของเสียงดนตรี ชมคอลเลกชันกล่องดนตรีจากทั่วโลก มีมากกว่า 25,000 ชิ้น ตั้งแต่ขนาดจิ๋วไปจนถึงขนาดใหญ่ กิจกรรมแนะนำ**มีเวิร์กช็อปทำกล่องดนตรี DIY เลือกกล่อง – เลือกเพลง – ตกแต่งด้วยตนเอง ราคาเริ่มต้นประมาณ 1,500 – 3,000 เยน ขึ้นอยู่กับวัสดุ ใช้เวลาประมาณ 30-60 นาที



นำท่านสู่ **ร้านเครื่องแก้วคิตะอิชิ (Kitaichi Glass)** ร้านเครื่องแก้วชื่อดังแห่งเมืองโอตารุที่มีประวัติยาวนาน โดดเด่นด้วยงานแก้วแฮนด์เมดหลากหลายรูปแบบ ทั้งโคมไฟ แก้วน้ำ ของตกแต่ง และของฝากสุดประณีต ภายในร้านตกแต่งในบรรยากาศคลาสสิกสไตล์ยุโรป พร้อมจัดแสดงโคมแก้วหลากสีอย่างสวยงาม โดยเฉพาะในช่วงฤดูใบไม้เปลี่ยนสี บรรยากาศรอบเมืองโอตารุจะยิ่งเพิ่มเสน่ห์โรแมนติก เหมาะสำหรับเดินเล่น ถ่ายภาพ และเลือกซื้อของฝากชิ้นซื้อของฝากไกโด



จากนั้นเดินทางสู่ **โยอิจิ (Yoichi)** เมืองเล็กท่ามกลางธรรมชาติของฮอกไกโดที่ขึ้นชื่อเรื่องสวนผลไม้และอากาศบริสุทธิ์ โดยในช่วงฤดูใบไม้เปลี่ยนสีจะเป็นฤดูกาลเก็บเกี่ยวผลไม้ยอดนิยม พร้อมเปิดโอกาสให้ท่านได้ **สนุกกับกิจกรรมเก็บผลไม้สดตามฤดูกาลจากสวนผลไม้ชื่อดังของฮอกไกโด** ไม่ว่าจะเป็นแอปเปิ้ล องุ่น ลูกแพร์ และผลไม้หนาวชนิด ที่สามารถเก็บสดจากต้นและลิ้มลองความหวานฉ่ำได้แบบสดใหม่ ท่ามกลางบรรยากาศสวนผลไม้และธรรมชาติอันเงียบสงบของฮอกไกโด (ทั้งนี้ขึ้นอยู่กับสภาพอากาศ ผลผลิต และการเปิดให้บริการของสวนผลไม้ในช่วงเวลาดังกล่าว)



อาหารเย็น (4)

รับประทานอาหารเย็น ณ ร้านอาหาร

ได้เวลาสมควรนำท่านเช็คอินโรงแรม **SAPPORO HOTEL AREA 3** ดาว หรือเทียบเท่า

วันที่สี่ อุทยานแห่งชาติไดเซ็ตสึซัง – กระจ่างคุโรดาเกะ – คามิคาวะ – โซออนเคียวออนเซ็น

เช้า รับประทานอาหารเช้า ที่ ห้องอาหารโรงแรม (5)

นำท่านเดินทางสู่ **อุทยานแห่งชาติไดเซ็ตสึซัง (Daisetsuzan National Park)** อุทยานแห่งชาติที่ใหญ่ที่สุดของฮอกไกโด และได้รับการขนานนามว่าเป็น “หลังคาแห่งฮอกไกโด” โดดเด่นด้วยภูเขาสูง ป่าไม้ และธรรมชาติอันอุดมสมบูรณ์ โดยในช่วงฤดูใบไม้เปลี่ยนสี พื้นที่ทั่วทั้งอุทยานจะถูกแต่งแต้มด้วยสีแดง ส้ม และเหลืองอย่างสวยงาม ถือเป็นหนึ่งในจุดชมใบไม้เปลี่ยนสีแห่งแรกของญี่ปุ่น พร้อมเปิดโอกาสให้ท่านได้ชมวิวธรรมชาติ สูดอากาศบริสุทธิ์ และสัมผัสความยิ่งใหญ่ของธรรมชาติฮอกไกโดอย่างเต็มอิ่ม



นำท่านนั่ง **กระเช้าคุโรดากะ (Kurodake Ropeway)** กระเช้าลอยฟ้าชื่อดังภายในเขต อุทยานแห่งชาติไดเซตสึซัง ที่จะพาท่านขึ้นสู่จุดชมวิวนภูเขาคูโรดากะ ท่ามกลางทัศนียภาพอันยิ่งใหญ่ของเทือกเขาและธรรมชาติอันอุดมสมบูรณ์ของฮอกไกโด สถานีบนของกระเช้าลอยฟ้าตั้งอยู่ที่ความสูง 1,600 เมตรเหนือระดับน้ำทะเล ถ้าอยากสัมผัสธรรมชาติขนาดใหญ่กลางฮอกไกโดแบบที่ียวได้หลายฤดู ไดเซตสึซัง เป็นชื่อที่มักถูกพูดถึงเสมอ ที่นี้ได้รับการขนานนามว่าเป็น “สวนที่เหล่าทวยเทพมาเล่นสนุก” และเป็นภูเขาขนาดใหญ่ที่ประกอบด้วยกลุ่มภูเขาไฟ 8 กลุ่ม หนึ่งในนั้นคือภูเขาคูโรดากะ (Kurodake) ที่มีความสูง 1,984 เมตร



อาหารกลางวัน (6)

บริการอาหารกลางวัน ณ ร้านอาหาร

นำท่านเดินทางสู่ **คามิคาวะ (Kamikawa)** เมืองท่ามกลางธรรมชาติอันอุดมสมบูรณ์ของฮอกไกโด พร้อมเปิดประสบการณ์ทดลองสัมผัสสอุณหภูมิ -41°C สุดหนาวเย็น ภายในห้องจำลองอากาศเย็นที่ให้คุณได้สัมผัสสภาพอากาศระดับเดียวกับพื้นที่หนาวจัดของฮอกไกโด พร้อมชมปรากฏการณ์น้ำแข็งและสัมผัสความหนาวเย็นสุดขั้วที่หาได้ยาก สร้างประสบการณ์แปลกใหม่และน่าประทับใจท่ามกลางดินแดนฤดูหนาวของญี่ปุ่น



นำท่านเดินทางสู่ **โซคุนเคียวออนเซ็น (Sounkyo Onsen)** เมืองออนเซ็นชื่อดังท่ามกลางหุบเขาในเขตอุทยานแห่งชาติไดเซตสึซัง ที่รายล้อมด้วยธรรมชาติอันงดงามของฮอกไกโด โดดเด่นด้วยบ่อน้ำพุร้อนธรรมชาติและวิวหน้าผาสูงตระหง่าน โดยเฉพาะในช่วงฤดูใบไม้เปลี่ยนสีที่ทั่วทั้งหุบเขาจะเต็มไปด้วยสีสันของใบไม้แดง เหลือง และส้มอย่างสวยงาม พร้อมเปิดโอกาสให้ท่านได้ผ่อนคลายกับการแช่ออนเซ็น ชมวิวธรรมชาติ และสัมผัสบรรยากาศเงียบสงบท่ามกลางหุบเขาแห่งฮอกไกโดอย่างเต็มอิ่ม



ได้เวลาสมควรนำท่านเช็คอินโรงแรม **SOUNKYO ONSEN AREA 3 ดาว** หรือเทียบเท่า

อาหารเย็น (7)

รับประทานอาหารเย็น ณ โรงแรมที่พัก

หลังจากรับประทานอาหาร ท่านสามารถแช่ออนเซ็นได้ที่โรงแรม เพื่อบรรเทาความเหนื่อยล้าจากการเดินทาง แช่ออนเซ็นมีประโยชน์อะไรบ้าง

เสริมระบบไหลเวียนเลือดให้ทำงานคล่องตัว ผ่านความร้อนของน้ำที่จะไปขยายหลอดเลือดทั่วร่างกาย และยังช่วยขับออกซิเจนให้หมุนเวียนในหลอดเลือดได้อย่างทั่วถึงมากขึ้นด้วย เพิ่มความผ่อนคลาย ผ่านบรรยากาศและการแช่ตัวอยู่ในน้ำ ช่วยลดความเครียดหรือความวิตกกังวล ลดความตึงปวดของกล้ามเนื้อ ปรับสมดุลสุขภาพผิวจากแร่ธาตุในน้ำ



วันที่ห้า **บิเอะ – บ่อน้ำสีฟ้า (Blue Pond) – ฟุราโนะ – น้ำตกหมวดขาว – หมู่บ้านนิงเกิลเทอเรซ**
เช้า รับประทานอาหารเช้า ที่ ห้องอาหารโรงแรม (8)

นำท่านเดินทางสู่ **บิเอะ (Biei)** เมืองชนบทชื่อดังแห่งฮอกไกโดที่มีเสน่ห์ด้วยทัศนียภาพธรรมชาติอันงดงาม โดดเด่นด้วยทุ่งนา เนินเขา และวิวชนบทกว้างไกลที่เปลี่ยนสีกันไปตามฤดูกาล

นำท่านเดินทางสู่ **บ่อน้ำสีฟ้า (Blue Pond)** ณ เมืองบิเอะ (Biei) เกาะฮอกไกโด คือหนึ่งในจุดหมายปลายทางที่ไม่ควรพลาด ความโด่งดังของบ่อน้ำแห่งนี้เริ่มเป็นที่รู้จักไปทั่วโลกหลังจากที่บริษัท Apple นำภาพถ่ายของบ่อน้ำไปใช้เป็นภาพพิกหน้าจอหลักในระบบปฏิบัติการ OS X Mountain Lion บ่อน้ำสีฟ้าไม่ได้เกิดขึ้นเองตามธรรมชาติทั้งหมด แต่เป็นผลลัพธ์ที่ลงตัวจากความบังเอิญ โดยในปี ค.ศ. 1988 หลังจากที่ภูเขาไฟโทคาจิ (Mount Tokachi) ระเบิด ทางการได้สร้างเขื่อนกั้นน้ำคอนกรีตขึ้นมาเพื่อป้องกันดินโคลนถล่ม ส่งผลให้น้ำจากแม่น้ำบิเอะไหลมารวมกันจนกลายเป็นบ่อน้ำ **ฤดูใบไม้ร่วง (ก.ย. - ต.ค.)** ผืนน้ำสีฟ้าจะถูกแต่งแต้มด้วยสีสันของใบไม้เปลี่ยนสี ทั้งสีเหลือง ส้ม และแดง ที่ร่วงหล่นและสะท้อนบนผิวน้ำ



อาหารกลางวัน (9)

บริการอาหารกลางวัน ณ ร้านอาหาร

นำท่านเดินทางสู่ **น้ำตกชิราฮิเงะ (Shirahige Falls)** น้ำตกชื่อดังแห่งเมืองบิเอะที่มีเอกลักษณ์ด้วยสายน้ำสีฟ้าอมเขียวไหลผ่านรอยแยกของหน้าผาสูงชันน้ำเบื้องล่าง จนได้รับฉายาว่า “น้ำตกหนวดขาว” จากลักษณะสายน้ำที่แตกแขนงคล้ายเส้นหนวด โดยน้ำสีฟ้าเกิดจากแร่ธาตุธรรมชาติที่ละลายอยู่ในสายน้ำ กลายเป็นหนึ่งในจุดชมวิวยุทธศาสตร์ที่มีชื่อเสียงที่สุดของฮอกไกโด พร้อมเปิดโอกาสให้ท่านได้ถ่ายภาพความงดงามของน้ำตกและสัมผัสบรรยากาศธรรมชาติอันเจียบสงบของเมืองบิเอะอย่างเต็มอิ่ม



นำท่านเดินทางสู่ **นิงเกิลเทอเรซ (Ningle Terrace)** หมู่บ้านกระท่อมไม้สไตล์เทพนิยายกลางป่าสนแห่งเมืองฟูราโนะ โดดเด่นด้วยร้านงานฝีมือและงานศิลปะท้องถิ่นที่ตั้งอยู่ภายในกระท่อมไม้หลังเล็ก ๆ เชื่อมต่อกันด้วยทางเดินไม้ท่ามกลางธรรมชาติอันร่มรื่น สถานที่แห่งนี้ได้รับแรงบันดาลใจจากรื่องราวของ “นิงเกิล” ภูตตัวน้อยในตำนานของฮอกไกโด ทำให้มีบรรยากาศอบอุ่นและเป็นเอกลักษณ์ พร้อมเปิดโอกาสให้ท่านได้เดินเล่น เลือกร้านของที่ระลึกงานแฮนด์เมด และถ่ายภาพกับมุมสวยงามราวกับหลุดเข้าไปในโลกแห่งเทพนิยายของฮอกไกโด



อาหารเย็น (10)

รับประทานอาหารเย็น ณ ร้านอาหาร

ได้เวลาสมควรนำท่านเช็คอินโรงแรม **ASAHIKAWA HOTEL AREA 3** ดาว หรือเทียบเท่า

วันที่หก สนามบินนิวซีโตเสะ – สนามบินสุวรรณภูมิ กรุงเทพฯ

เช้า รับประทานอาหารเช้า ที่ ห้องอาหารโรงแรม (11) พร้อมอาหารเช้าที่พัก

นำท่านช้อปปิ้งที่ **Mitsui Outlet Park Sapporo Kitahiroshima** บอกเลยว่าที่นี่ครบครันจริง ๆ เพราะมีของครบจบในที่เดียว ถือเป็นเอาท์เล็ตขนาดใหญ่ของซัปโปโร มีทั้งหมด 2 ชั้น รวมร้านค้ากว่า 180 ร้าน ทั้งแบรนด์ญี่ปุ่น และแบรนด์ระดับโลก ที่สำคัญยังเป็นเอาท์เล็ตในร่ม ดังนั้นไม่ว่าจะหิมะ หรือฝนตก ก็ยังสนุกกับการช้อปปิ้งได้ ที่นี่ยังมีร้านอาหารมากมายไว้บริการอีกด้วย



นำท่านเดินทางสู่ ท่าอากาศยานนิวซีโตเสะ

เส้นทางบินระหว่างประเทศญี่ปุ่นและประเทศไทย (เวลาที่ญี่ปุ่นเร็วกว่าไทย 2 ชั่วโมง)
ขอสงวนสิทธิ์เปลี่ยนแปลงเที่ยวบิน และตารางการบินของสายการบินตามที่ได้อนุมัติ

สายการบิน	เส้นทาง	เลขที่เที่ยวบิน	เวลาออก	เวลาถึง
Thai Airways	KTX -BKK	TG671	10.30am	15.00pm

น้ำหนักกระเป๋าใต้ท้องเครื่อง 23 กิโลกรัม ถึงขึ้นเครื่อง 7 กิโลกรัม

(มีบริการอาหารร้อน เครื่องดื่มบนเครื่อง และบริการเอนเตอร์เทนเมนต์ฟรี)

15.00 น. เดินทางถึงสนามบินสุวรรณภูมิ โดยสวัสดิภาพ พร้อมความประทับใจ

รายการเดินทางครั้งนี้ขอเปลี่ยนแปลงตามความเหมาะสม เนื่องจากสภาวะอากาศ การเมือง สายการบิน การจราจร ช่วงฤดูกาล ช่วงเทศกาลของเมืองต่าง ๆ หรือเหตุการณ์ที่อยู่เหนือการควบคุมเป็นต้น บริษัทฯ จะปรับเปลี่ยนโดยคำนึงถึงผลประโยชน์ของลูกค้าเป็นสำคัญ บริษัทฯ จะไม่รับผิดชอบและไม่สามารถคืนค่าใช้จ่ายต่าง ๆ ได้ในทุกกรณี เพื่อไม่ขัดต่อกฎหมายแรงงาน เรื่องจำนวนชั่วโมงเวลาการขับรถ ไม่เกิน 6-12 ชั่วโมงต่อวัน

อัตราค่าบริการ และเงื่อนไขรายการท่องเที่ยว

วันเดินทาง 6วัน 4คืน	จำนวนคน/กรุ๊ป	ราคาผู้ใหญ่ ไม่มีราคาเด็ก	พักเดี่ยว
17-22 ก.ย. 69	20+1	68,500.-	11,900.-
21-26 ก.ย. 69	20+1	68,500.-	11,900.-
22-27 ก.ย. 69	20+1	68,500.-	11,900.-
24-29 ก.ย. 69	20+1	68,500.-	11,900.-
06-11 ต.ค. 69	20+1	69,500.-	12,900.-
08-13 ต.ค. 69	20+1	69,500.-	12,900.-
15-20 ต.ค. 69	20+1	69,500.-	12,900.-
27-01 พ.ย. 69	20+1	70,500.-	13,900.-
02-07 พ.ย. 69	20+1	69,500.-	12,900.-
03-08 พ.ย. 69	20+1	70,500.-	13,900.-
05-10 พ.ย. 69	20+1	69,500.-	12,900.-
11-15 พ.ย. 69	20+1	70,500.-	13,900.-
12-17 พ.ย. 69	20+1	70,500.-	13,900.-

ทางบริษัทขออนุญาตเก็บทิปที่สนามบินสุวรรณภูมิ ท่านละ 1,500 บาท

*****เด็กอายุ 2 ขวบ – 12 ปี หากต้องการพักห้องเดียวกับผู้ใหญ่ 2 ท่าน จะไม่มีบริการเตียงเสริม**

ราคาเด็กทารก (อายุต่ำกว่า 24 เดือน ณ วันที่เดินทางกลับ) ราคาพิเศษ 10,000 บาท*

*เด็กทารกสามารถเดินทางโดยนั่งบนหน้าตักของผู้ใหญ่ (คุณพ่อหรือคุณแม่) โดยอนุญาตให้เด็กทารกหนึ่งคนต่อผู้ใหญ่สองคนเท่านั้น และห้ามมิให้นารถเข็นเด็ก หรือที่นั่งสำหรับเด็กขึ้นบนเครื่องบิน จำนวนเด็กทารกต่อเที่ยวบินถูกจำกัดไว้เพื่อความปลอดภัย และสายการบินสามารถปฏิเสธการนำเด็กทารกเดินทางไปกับท่าน ส่วนผู้จัด เราคำนึงถึงความปลอดภัยและเพื่อสร้างความสุขแก่คณะผู้เดินทาง จัดห้องพัก ผู้ใหญ่ 2 ท่าน+1เด็กทารก ทางทัวร์ไม่มีบริการอาหารเด็กทารก



อัตราค่าบริการนี้รวม

■ ● ▲ **ค่าตัวเครื่องบิน** 

ไป-กลับ



ชั้นประหยัดพร้อมค่าภาษีสนามบินทุกแห่ง
ตามรายการทัวร์ข้างต้น

■ ● ▲ **ค่าที่พักโรงแรม** 

พัก 2-3 คืน



ตามโรงแรมที่ระบุไว้ในรายการหรือ ระดับ
ใกล้เคียงกัน

■ ● ▲ **ค่าเข้าชมสถานที่ต่างๆ** 



ตามที่ระบุไว้ในรายการทัวร์ข้างต้น

■ ● ▲ **ค่าภาษี** 



ภาษีสนามบิน และค่าภาษีน้ำมันตาม
รายการทัวร์

■ ● ▲ **ค่าอาหาร** 



ค่าอาหาร ตามที่ระบุไว้ในรายการทัวร์ข้างต้น และ
น้ำดื่มที่ผู้ป่วนท่านละ 1 ขวด / วัน (สำหรับวันที่มีการจัดนำเที่ยว)

■ ● ▲ **ค่ารถปรับอากาศนำเที่ยว** 



พร้อมคนขับรถ (กฎหมายไม่อนุญาตให้คนขับ
รถเกิน 12 ชม./วัน)

■ ● ▲ **มัคคุเทศก์จากเมืองไทย** 



การบริการของมัคคุเทศก์จากเมืองไทย
ตลอดการเดินทาง 1 ท่าน

■ ● ▲ **ประกันการเดินทาง** 



บริษัทฯ ได้จัดทำแผนประกันภัย
Group tour โดยจะครอบคลุมการ
รักษาณีสถานที่ติดเชื้อโควิด-19
หรืออุบัติเหตุต่างๆ ซึ่งเกิดขึ้นภายใน
วันเดินทาง และต้องทำการรักษาใน
โรงพยาบาลที่ประกันครอบคลุมการ
รักษาเท่านั้น

(เข้ารับรักษาในรูปแบบอื่นๆ ประกันจะไม่ครอบคลุม) ตามเงื่อนไข
ของกรมธรรม์



อัตราค่าบริการนี้ไม่รวม

■ ● ▲ **ค่าใช้จ่ายส่วนตัวผู้เดินทาง** ❌

นอกเหนือจากรายการระบุ



- ค่าหนังสือเดินทาง
- ค่าชกรีด
- ค่าโทรศัพท์
- ค่าพาสปอร์ตต่างชาติ
- ค่าอาหาร เครื่องดื่ม 4,000 บาท/ท่าน

■ ● ▲ **ค่าธรรมเนียมวีซ่า** ❌

เข้าประเทศญี่ปุ่น



ค่าธรรมเนียมวีซ่าเข้าประเทศญี่ปุ่นของคนต่างชาติ (สำหรับคนไทยยกเว้นวีซ่าเข้าญี่ปุ่นพำนักระยะสั้นไม่เกิน 15วัน)

■ ● ▲ **กรณีสัมภาระเกิน** ❌



กรณีสัมภาระเกินท่านต้องเสียค่าปรับตามที่สายการบินเรียกเก็บเพิ่ม

■ ● ▲ **ค่าภาษีต่างๆ** ❌



ค่า Vat 7% และ ค่าภาษีหัก ณ ที่จ่าย 3% และ ค่าภาษีทุกรายการคิดจากยอดบริการ, ค่าภาษีเดินทาง (ถ้ามีการเรียกเก็บ)

ค่าภาษีน้ำมันที่สายการบินเรียกเก็บเพิ่มภายหลังจากทางบริษัทฯ ได้ออกตัวเครื่องบินไปแล้ว

■ ● ▲ **ค่าเปลี่ยนแปลงตัวต่างๆ** ❌



อาทิเช่น แก้ไขชื่อผู้เดินทาง, เปลี่ยนคนเดินทาง, เปลี่ยนเที่ยวบินกลับ (กรุณาสอบถามเจ้าหน้าที่)

■ ● ▲ **ค่าพนักงานยกกระเป๋า** ❌



ค่าพนักงานยกกระเป๋าที่โรงแรม

■ ● ▲ **ค่าทิปมัคคุเทศก์ คนขับรถ** ❌

ท่านละ 1,500 บาท/ท่าน ต่อทริปต่อผู้เดินทาง (ขออนุญาตเก็บที่สนามบิน) สำหรับทิปส่วนตัว แล้วแต่ความพึงพอใจของลูกค้า



สำคัญ!!
กรุณาอ่านเงื่อนไข
แนบท้ายโดยละเอียด
เพื่อประโยชน์สูงสุดของท่าน

ทางบริษัทขอสงวนสิทธิ์ในการถือว่า ท่านยอมรับเงื่อนไข
ดังกล่าวแล้ว ทางบริษัทถือว่าจะไม่มีการฟ้องร้องใดๆ
เนื่องจากท่านได้ยอมรับเงื่อนไขในการให้บริการแล้ว

ข้อควรทราบ

ทัวร์นี้จัดให้เฉพาะลูกค้าที่ประสงค์จะไปท่องเที่ยวตามรายการของทัวร์ทุกวันเท่านั้น

หากท่านไม่สามารถร่วมทัวร์ทุกวัน แต่สมัครมาร่วมทัวร์เพียงเพื่อการใช้ตัวเครื่องบินและที่พักในราคาพิเศษ หากท่านไม่แจ้ง และปรากฏว่าท่านไม่ร่วมทัวร์ในบางวัน ทางบริษัทจะคิดค่าดำเนินการในการแยกท่องเที่ยวเอง 250 USD (ก่อนซื้อทัวร์ จะต้องแจ้งความประสงค์ที่เป็นจริง เพื่อทางผู้จัดจะได้คิดค่าบริการที่เหมาะสม) หมายเหตุ หากการไปพบเพื่อนหรือญาติหรือไปติดต่อดูธุรกิจหรือท่องเที่ยวอิสระ ทำหลังจากที่รายการเสร็จสิ้นในแต่ละวันแล้ว ไม่เป็นเหตุที่ทางผู้จัด จะตัดการให้บริการท่านแต่อย่างใด*

- **โปรดตรวจสอบ PASSPORT :** กรุณานำพาสปอร์ตติดตัวมาในวันเดินทาง พาสปอร์ตต้องมีอายุไม่ต่ำกว่า 6 เดือน หรือ 180 วัน ขึ้นไปก่อนการเดินทาง และต้องมีหน้ากระดาษอย่างต่ำ 6 หน้า
หมายเหตุ : สำหรับผู้เดินทางที่อายุไม่ถึง 18 ปี และไม่ได้เดินทางกับบิดา มารดา ต้องมีจดหมายยินยอมให้บุตรเดินทางไปต่างประเทศจากบิดาหรือมารดาแนบมาด้วย
- **ในกรณีที่ลูกค้าต้องออกตัวโดยสารภายในประเทศ กรุณาติดต่อเจ้าหน้าที่ของบริษัทฯ เพื่อเช็คว่ากรณิการคอนเฟิร์มเดินทางก่อนทุกครั้ง** เนื่องจากสายการบินอาจมีการปรับเปลี่ยนไฟล์ทบิน หรือเวลาบิน โดยไม่ได้แจ้งให้ทราบล่วงหน้า ทางบริษัทฯ จะไม่รับผิดชอบใด ๆ ในกรณี ถ้าท่านออกตัวภายในโดยไม่แจ้งให้ทราบและหากไฟล์ทบินมีการปรับเปลี่ยนเวลาบินเพราะถือว่าท่านยอมรับในเงื่อนไขดังกล่าว
- **กรณีผู้เดินทางที่ต้องการความช่วยเหลือเป็นพิเศษ** เช่น การขอใช้วีลแชร์ที่สนามบิน กรุณาแจ้งบริษัทฯ อย่างน้อย 7 วันก่อนการเดินทาง หรือเริ่มตั้งแต่ท่านจองทัวร์ มิฉะนั้นทางบริษัทฯ ไม่สามารถจัดการได้ล่วงหน้า ทางบริษัทฯ ขอสงวนสิทธิ์ในการเรียกเก็บค่าใช้จ่ายตามจริงที่เกิดขึ้นกับผู้เดินทาง (ถ้ามี)
- **ที่นั่ง Long Leg โดยปกติอยู่บริเวณทางออกประตูฉุกเฉิน และผู้ที่จะนั่งต้องมีคุณสมบัติตรงตามที่สายการบินกำหนด** เช่น ต้องเป็นผู้ที่มีร่างกายแข็งแรง และช่วยเหลือผู้อื่นได้อย่างรวดเร็ว ในกรณีที่เครื่องบินมีปัญหา เช่น สามารถเปิดประตูฉุกเฉินได้ (น้ำหนักประมาณ 20 กิโลกรัม) และอำนาจในการให้ที่นั่ง Long Leg ขึ้นอยู่กับทางเจ้าหน้าที่เช็คนิสัยการบินตอนเวลาที่เช็คนิสัยท่านั้น

ราคาและเงื่อนไขในการจองทัวร์

▶ ทางบริษัทฯ **ขอรับมัดจำ 35,000 บาท** สำหรับการจองนับตั้งแต่วันจองภายใน 2 วัน

- ▶ กรุณาส่งสำเนาหน้าพาสปอร์ต พร้อมเอกสารชำระมัดจำค่าทัวร์
 - ▶ ค่าทัวร์ส่วนที่เหลือต้องชำระก่อนวันเดินทางไม่น้อยกว่า 30 วัน หรือตามกำหนดชำระใน Invoice ที่แจ้งไว้
- *กรณีบริษัทฯ จำเป็นต้องออกตัวก่อนท่านจำเป็นต้องชำระค่าทัวร์ส่วนที่เหลือตามที่บริษัทกำหนดแจ้งเท่านั้น
*หากไม่ชำระภายในระยะเวลาที่กำหนด บริษัทฯ ขอสงวนสิทธิ์ถือว่าท่าน ยกเลิกการเดินทางโดยอัตโนมัติ และขออนุญาตนำที่นั่งไปจัดสรรให้ลูกค้าท่านอื่นที่รออยู่ ทั้งนี้ หากชำระเงินไม่ครบตามจำนวนที่กำหนด จะถือว่าท่านยกเลิกการเดินทางโดยไม่มีเงื่อนไข

▶ **กรณีจองทัวร์ น้อยกว่าวันเดินทาง 30 วัน**

ทางบริษัทฯ ขอสงวนสิทธิ์ในการเก็บค่าทัวร์เต็มจำนวนทันทีในวันที่จะจองเท่านั้น

เมื่อเจ้าหน้าที่ได้รับข้อมูลพร้อมเงินชำระแล้ว ทางเจ้าหน้าที่จะจัดการนำรายชื่อพร้อมข้อมูลทั้งหมดไปทำการจองส่วนเกี่ยวข้องต่างๆ (ไม่สามารถปรับเปลี่ยนชื่อนามสกุลและผู้เดินทางได้)

เงื่อนไข และข้อกำหนดอื่นๆ



▶ **ราคาสำหรับผู้เดินทาง 20 ท่าน**

▶ **กรณีผู้เดินทาง 15 ท่านขึ้นไป** : ออกเดินทางพร้อม หัวหน้าทัวร์ดูแลลดการเดินทาง

▶ **กรณีผู้เดินทางน้อยกว่า 15 ท่าน** : ออกเดินทางโดย ไม่มีหัวหน้าทัวร์ มีเอกสารแจกที่สนามบิน พร้อมเจ้าหน้าที่อำนวยความสะดวกก่อนเดินทาง และมีโถงที่รองรับที่ปลายทาง

****ขอสงวนสิทธิ์ในการบริหารจัดการโดยบริษัทจะคำนึงถึงลูกค้าเป็นสิ่งสำคัญ โดยจัดไกด์สื่อสารภาษาไทยคอยรับและดูแลลูกค้าที่สนามบิน ขนาดของกรุ๊ปไซส์ต่อจำนวนผู้เดินทางอาจมีการปรับเปลี่ยนโดยไม่ต้องแจ้งให้ทราบล่วงหน้า****

▶ **กรณีมีผู้เดินทางไม่ถึงจำนวนที่กำหนด** หากจำนวนผู้เดินทางไม่ครบตามเงื่อนไข บริษัทขอสงวนสิทธิ์ในการพิจารณาดำเนินการดังต่อไปนี้ โดยจะแจ้งให้ทราบล่วงหน้าอย่างน้อย 7 วันก่อนวันเดินทาง

1. **จัดให้อยู่ทัวร์ (Join Tour)** บริษัทอาจนำผู้เดินทางไปรวมกับคณะทัวร์อื่นที่มีโปรแกรมและช่วงวันเดินทางใกล้เคียงกัน ทั้งนี้จะต้องได้รับความยินยอมจากผู้เดินทางก่อนการดำเนินการ และอาจมีการปรับเปลี่ยนราคาตามความเหมาะสม

2. **เลื่อนหรือยกเลิกการเดินทาง** บริษัทอาจพิจารณาเลื่อนวันเดินทาง หรือยกเลิกการเดินทาง โดยจะเสนอทางเลือกในการคืนเงินเต็มจำนวน หรือเก็บเป็นเครดิตสำหรับการเดินทางในครั้งถัดไป

3. **ปรับเปลี่ยนค่าบริการ** ในกรณีที่จำนวนผู้เดินทางน้อยกว่า 10 ท่าน แต่ยังคงมีความประสงค์เดินทาง บริษัทอาจพิจารณาปรับเปลี่ยนค่าบริการตามความเหมาะสม เพื่อให้สอดคล้องกับต้นทุน โดยจะแจ้งรายละเอียดให้ทราบก่อนการยืนยันการเดินทาง

▶ **สงวนสิทธิ์ในการปรับเปลี่ยนราคาเพิ่ม** หากมีการปรับขึ้นของราคาน้ำมัน หรือภาษีใดๆ จากสายการบิน

▶ ***สงวนสิทธิ์ในเรื่องเที่ยวบินและตารางบิน ราคา และ รายการ เปลี่ยนแปลงหรือปรับเปลี่ยนได้โดยไม่ต้องแจ้งให้ทราบล่วงหน้า**

การคืนเงินจะดำเนินการตามขั้นตอนของบริษัท โดยใช้ระยะเวลาในการดำเนินการประมาณ 30 - 45 วัน นับจากวันที่ยืนยันการยกเลิกอย่างเป็นทางการ

- **กรณีที่ลูกค้าต้องออกตัวโดยสายภายในประเทศ** กรุณาติดต่อเจ้าหน้าที่ของบริษัทฯ เพื่อเช็คว่ากรุ๊ปมีการคอนเฟิร์มเดินทางก่อนทุกครั้ง เนื่องจากสายการบินอาจมีการปรับเปลี่ยนไฟลท์บิน หรือเวลาบิน โดยไม่ได้แจ้งให้ทราบล่วงหน้า ทางบริษัทฯ จะไม่รับผิดชอบใด ๆ ในกรณี ถ้าท่านออกตัวภายในโดยไม่แจ้งให้ทราบและหากไฟลท์บินมีการปรับเปลี่ยนเวลาบินเพราะถือว่าท่านยอมรับในเงื่อนไขดังกล่าว
- **กรุณาอย่าขีดเขียน ฉีก หรือประทับตราใดๆ ที่ไม่เกี่ยวข้อง ลงในหนังสือเดินทาง** หากทางสายการบินไม่อนุญาตให้ เช็คอิน หรือตำรวจตรวจคนเข้าเมืองประเทศนั้นๆ ปฏิเสธการเข้า-ออกประเทศ ทางบริษัทฯ ไม่รับผิดชอบทุกกรณี
- การให้บริการของ **รถนำเที่ยวมีข้อกำหนดตามกฎหมายช่วงเวลา 08:00น.-20:00น.** ขอสงวนสิทธิ์ในการปรับเปลี่ยนการเดินทางตามสถานการณ์อย่างเหมาะสม
- **กรณีใช้หนังสือเดินทางราชการ (เล่มน้ำเงิน)** เดินทางเพื่อการท่องเที่ยวกับคณะทัวร์ หากท่านถูกปฏิเสธในการเข้า - ออกประเทศใดๆ ก็ตาม ทางบริษัทฯ ขอสงวนสิทธิ์ไม่คืนค่าทัวร์ และรับผิดชอบใด ๆ ทั้งสิ้น

กรณีลูกค้าถูกรมแรงงานไทยไม่อนุญาตให้เดินทางออกนอกประเทศไทย หรือ เจ้าหน้าที่ตรวจคนเข้าเมืองประเทศปลายทาง (ต.ม ประเทศปลายทาง) ปฏิเสธการเดินทางเข้าประเทศ เนื่องด้วยดุลพินิจของเจ้าหน้าที่ ทางบริษัทฯ ไม่สามารถคืนค่าทัวร์ได้ เนื่องจากค่าใช้จ่ายต่างๆมีการจ่ายขาดไปหมดแล้ว *ค่าใช้จ่ายที่เกิดขึ้นจริง เช่น ค่ามัดจำตัวเครื่องบิน โรงแรม ค่าวีซ่า และค่าใช้จ่ายจำเป็นอื่นๆ

* **หากท่านไม่เดินทางกลับพร้อมคณะทัวร์** ตัวเครื่องบินซากกลับซึ่งยังไม่ได้ใช้ ไม่สามารถนำมาขอคืนเงินได้

* **หากท่านไม่ใช้บริการใดๆ ไม่ว่าทั้งหมดหรือบางส่วน** ถือว่าท่านสละสิทธิ์ ไม่สามารถเรียกร้องขอคืนค่าบริการได้

* **บริษัทฯ ขอสงวนสิทธิ์ที่จะไม่รับผิดชอบต่อค่าใช้จ่ายใดๆ ในกรณีที่เกิดเหตุสุดวิสัย** เช่น การยกเลิก หรือล่าช้าของสายการบิน อุบัติเหตุ ภัยธรรมชาติ การนัดหยุดงาน การจลาจล ที่เกิดเหนืออำนาจควบคุมของบริษัทฯ และสิ่งของสูญหายตามสถานที่ต่างๆ หรือการโจรกรรม ที่เกิดจากความประมาทของตัวนักท่องเที่ยวเอง

*บริษัทฯ จะทำหน้าที่เป็นตัวแทนในการเรียกร้องค่าชดเชย จากสายการบิน, โรงแรมหรือบริษัทขนส่ง เมื่อเกิดการสูญหายของสัมภาระระหว่างการเดินทาง แต่จะไม่รับผิดชอบต่อการสูญหายดังกล่าว

*บริษัทฯ จะทำหน้าที่เป็นตัวแทนในการเรียกร้องค่าชดเชยจากสายการบิน, โรงแรมหรือบริษัทขนส่ง เมื่อเกิดการสูญหายของ สัมภาระระหว่างการเดินทาง แต่จะไม่รับผิดชอบต่อการสูญหายดังกล่าว

บริษัทฯ ขอสงวนสิทธิ์ที่จะเปลี่ยนแปลงรายการทัวร์ตามความเหมาะสม และสถานการณ์ต่างๆ ทั้งนี้ทางบริษัทฯ จะยึดถือและคำนึงถึงความปลอดภัย รวมถึงประโยชน์สูงสุดของลูกค้าส่วนมากเป็นสำคัญ

***กรณีเกิดความผิดพลาดจากบริการจากสายการบิน** (ความล่าช้าของเที่ยวบิน การยกเลิกเที่ยวบิน มีการยุบเที่ยวบินรวมกัน ตารางการเดินทางมีการเปลี่ยนแปลง เนื่องจากสายการบินพิจารณาสถานการณ์แล้วว่า อยู่นอกเหนือจากความควบคุม หรือเหตุผลเชิงพาณิชย์ หรือเหตุผลทางด้านความปลอดภัย เป็นต้น) โปรดเข้าใจและรับทราบว่าผู้จัดจะไม่รับผิดชอบและไม่สามารถคืนค่าใช้จ่ายต่างๆ ได้ ในทุกกรณี ที่เกิดเหนืออำนาจควบคุมของบริษัทฯ

***ในกรณีที่เกิดเหตุใดๆ จนทำให้คณะทัวร์ไม่สามารถออกเดินทางได้** เช่น ลูกค้ายกเลิกเที่ยวบิน การเดินทางกะทันหัน ทางสายการบินเรียกที่นั่งคืนด้วยเหตุผลของสายการบิน ฯลฯ ทางผู้จัดจะพยายามหาโปรแกรมอื่นในราคาและช่วงเวลาใกล้เคียงกันทดแทน ขอให้ลูกค้าตระหนักดีว่าเหตุการณ์ดังกล่าวถือเป็นเหตุสุดวิสัยและเชื่อมั่นว่าผู้จัดได้พยายามอย่างสุดความสามารถโดยลูกค้าจะไม่ยกเหตุข้อนี้มาเป็นข้อเรียกร้องใดๆ กับบริษัทฯ หากลูกค้าประสงค์รับเงินคืน ทางบริษัทฯ ยินดีคืนเงิน

เครื่องบินหมู่คณะ ไม่สามารถล็อกที่นั่งได้ ที่นั่งที่ได้อาจจะไม่ได้ที่นั่งติดกัน และไม่สามารถเลือกแถวที่นั่งบนเครื่องบินได้ ซึ่งเป็นไปตามระบบสุ่มภายในเงื่อนไขของสายการบินดังกล่าว



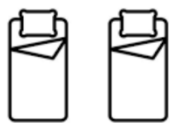
ประเภทห้องพัก

ห้องพัก 2 ท่าน



1 เตียงใหญ่ DOUBLE BED

หรือ



2 เตียงเล็ก TWIN BED

ห้องพัก 3 ท่าน



1 เตียงใหญ่ + 1 เตียงเล็ก หรือเสริมเตียง

หรือ



3 เตียงเล็ก TRIPLE BED

☒ **มาตรฐานของโรงแรม จะมีความแตกต่างกันกับมาตรฐานระดับสากล**

ห้อง TRIPLE (ห้องสามเตียง) ***บางโรงแรมจะมีห้องพักประเภทสามเตียงไม่เพียงพอ รวมถึงบางโรงแรมอาจไม่มีบริการห้องประเภทนี้ ท่านจะได้พักเป็น ห้อง TWIN (หรือ DBL) + เสริมเตียง หรือฟูกเสริม สำหรับ 1 ท่าน
**หากลูกค้าไม่สะดวกพักเป็นเตียงเสริมหรือฟูกเสริม ท่านสามารถติดต่อแจ้งเปลี่ยนเป็นพักเดี่ยวได้ (โดยมีค่าใช้จ่ายพักเดี่ยวเพิ่มเติม)

ห้อง DOUBLE (ห้องนอนคู่) **บางโรงแรมจะมีห้องประเภทนี้ไม่เพียงพอ ทางบริษัทฯ จะจัดเป็นห้อง (TWIN) ให้ลูกค้าโดยอัตโนมัติ

กรณีครอบครัวใหญ่มีการรีเคสห้องพักคนละประเภท ห้องพักวันที่เข้าพัก อาจจะไม่ได้อยู่ใกล้กัน หรืออาจจะอยู่คนละชั้นเนื่องด้วยแต่ละโรงแรม มีการจัดการห้องพักแตกต่างกัน

เงื่อนไขการยกเลิก

1. กรณีที่เป็นราคาโปรโมชั่น และ ชื่อขาดแบบมีเงื่อนไขกับทางสายการบินและทางผู้จัดปลายทาง จึงไม่มีการคืนเงินมัดจำ หรือค่าบริการทั้งหมดไม่ว่ากรณีใดๆทั้งสิ้น
2. ยกเลิกการเดินทางในวันเดินทาง ถูกปฏิเสธการเข้า ออกเมืองทั้งจากประเทศไทย และประเทศปลายทาง ไม่มีการคืนเงินทั้งหมดไม่ว่ากรณีใดๆทั้งสิ้น
3. กรณีมีเหตุยกเลิกทัวร์ โดยไม่ใช่ความผิดของบริษัททัวร์ คืนเงินค่าทัวร์โดยหักค่าใช้จ่ายที่เกิดขึ้นจริง *ค่าใช้จ่ายที่เกิดขึ้นจริง เช่น ค่ามัดจำตัวเครื่องบิน โรงแรม ค่าวีซ่า และค่าใช้จ่ายจำเป็นอื่นๆ

**กรณีนักท่องเที่ยวหรือตัวแทนจำหน่าย ต้องการขอรับเงินค่าบริการคืน นักท่องเที่ยวหรือตัวแทนจำหน่าย (ผู้ที่มีชื่อในเอกสารการจอง) จะต้องแฟกซ์ อีเมลล์ หรือ มาเซ็นเอกสารการขอรับเงินคืนที่บริษัท อย่างเป็นทางการหนึ่ง เพื่อทำเรื่องขอรับเงินค่าบริการคืน โดยแนบหนังสือมอบอำนาจพร้อมหลักฐานประกอบการมอบอำนาจ หลักฐานการชำระค่าบริการต่างๆ และหน้าสมุดบัญชีธนาคารที่ต้องการให้นำเงินเข้าให้ครบถ้วน โดยมีเงื่อนไขการคืนเงินค่าบริการ ตาม “ประกาศคณะกรรมการธุรกิจนำเที่ยวและมัคคุเทศก์ เรื่อง หลักเกณฑ์เกี่ยวกับการกำหนดอัตราการจัดเงินค่าบริการคืนให้แก่นักท่องเที่ยว พ.ศ. 2563” ดังนี้

วันที่ยกเลิกเดินทาง

เก็บเงินยกเลิกเดินทาง

ไม่น้อยกว่า **30** วันก่อนการเดินทาง
(ไม่นับวันเดินทาง)

คืนเงินค่าทัวร์เต็มจำนวน ยกเว้น กรณีที่เดินทางช่วงวันหยุดหรือเทศกาล และมีค่าใช้จ่ายที่เกิดขึ้นจริงเพื่อการเตรียมการนำเที่ยวทั้งหมด เช่น ค่ามัดจำตัวเครื่องบิน โรงแรม ค่าวีซ่า และค่าใช้จ่ายจำเป็นอื่นๆ เป็นต้น

ไม่น้อยกว่า **15-29** วันก่อนเดินทาง
(ไม่นับวันเดินทาง)

คืนเงินร้อยละ **50** ของค่าทัวร์ทั้งหมด ยกเว้น ค่าใช้จ่ายที่เกิดขึ้นจริงเพื่อการเตรียมการนำเที่ยว ทั้งหมด เช่น ค่ามัดจำตัวเครื่องบิน โรงแรม ค่าวีซ่า และค่าใช้จ่ายจำเป็นอื่นๆ เป็นต้น

น้อยกว่า **15** วันก่อนการเดินทาง

ทางบริษัทฯ ขอสงวนสิทธิ์
ไม่คืนเงินค่าทัวร์ทั้งหมด

** การจ่ายเงินคืนแก่นักท่องเที่ยวตามข้อกำหนดด้านบน ซึ่งมีการหักเงินในบางส่วนนั้น เนื่องจากทางบริษัทมีค่าใช้จ่ายที่ได้จ่ายจริงเพื่อการเตรียมการนำไปแล้ว เช่น การมัดจำที่นั้งบัตรโดยสารเครื่องบินการจองที่พัก และ ค่าใช้จ่ายที่จำเป็นอื่นๆ เป็นต้น **