

IMG_JPFKOKSM11

5D3N

FUKUOKA

ชมดอกไม้ไฮเดรนเยีย ฟุกุโอกะ ยูฟูอิน เบทปุ อิตะชิมะ

ราคา
เริ่มต้น

69,500

บาท

หมู่บ้านยูฟูอินฟลอร์ริล ทะเลสาบคินริน ทะเลสาบคินริน บ่อน้ำพุร้อน อุมิจิโกกุ ท่าเรือโมจิโกะ เรโร
ตลาดปลาคาราโตะ ศาลเจ้ามียาจิดาเกะ ดิวตี้ฟรี ฟุกุโอกะ เบย์ พลาซ่า ช้อปปิ้งออน มอลล์
หิ้งคูเมโอโตะอิวะ ชมดอกไม้ไฮเดรนเยีย รอนน้ำตกชิราอิโตะ ช้อปปิ้งย่านเก็นจิน

เดินทาง

พฤษภาคม-มิถุนายน 69

THAI
สายการบินไทย

บริการอาหารร้อน
บน.กระบะเป่า 23 กก.
เอนเตอร์เทนเมนท์ฟรี



พิเศษ! แห่ออนเซ็น
บุฟเฟต์ บิงย่าง



สักการะศาลเจ้าดัง ดาไซฟู

ถนนคนเดินยูฟูอิน ฟลอร์ริล

พักโรงแรม
3 ดาว ★★ ★



ฟรี

ประกันอุบัติเหตุ



บริการ

อาหารท้องถิ่น



Fukuoka Summer

ญี่ปุ่น ฟุกุโอกะ ยูฟูอิน เบปปุ ชมดอกไฮเดรนเยีย

5 วัน 3 คืน บินโดยสารการบิน Thai Airways (TG) 

IMG_JPFKOKSM11
5D3N

FUKUOKA

ชมดอกไฮเดรนเยีย ฟุกุโอกะ ยูฟูอิน เบปปุ อิตะชิมะ

ราคาเริ่มต้น **69,500** บาท



ช้อปปิ้งเทนจิน



บ่อน้ำพุร้อน เบปปุ

หมู่บ้านยูฟูอินฟลอร์ริล ทะเลสาบคินริน ทะเลสาปคินริน บ่อน้ำพุร้อน อุมิจิโกกุ ท่าเรือโมจิโกะ เรโทร ตลาดปลาคาราโตะ ศาลเจ้ามียาจิดาเกะ ดิวิตี้พีร์ ฟุกุโอกะ เบย์ พลาซ่า ช้อปปิ้งอิออน มอลล์ หินคู่เมโอโตะอิวะ ชมดอกไฮเดรนเยีย รอบน้ำตกชิราอิโตะ ช้อปปิ้งย่านเทนจิน

เดินทาง
พฤษภาคม-มิถุนายน 69



บริการอาหารร้อน
นน.กระเป๋า 23 กก.
เอนเตอร์เทนเมนท์ฟรี

พิเศษ! แออนเซ็น
บุฟเฟ่ต์ ปิ้งย่าง

พักโรงแรม
3 ดาว ★★



ฟรี

ประกันอุบัติเหตุ



บริการ

อาหารท้องถิ่น



สักการะศาลเจ้าดัง ดาโซฟุ

ถนนคนเดินยูฟูอิน ฟลอร์ริล

วันที่	โปรแกรมการเดินทาง	เข้า	เที่ยง	ค่ำ	โรงแรมที่พัก
D1	ไฟลท์บิน BKK-FUK TG648 (00:40-08:00) พร้อมกันที่ กรุงเทพฯ (ท่าอากาศยานนานาชาติสุวรรณภูมิ) – ญี่ปุ่น(ท่าอากาศยานฟูกูโอกะ)				
D2	หมู่บ้านยูฟุอินฟลอร์รัล – ทะเลสาบคินริน – เบปปุ บ่อทะเล เดือด	✈	🕒	🕒	HOTEL BEPPU AREA 3* หรือเทียบเท่า
D3	ท่าเรือโมจิโกะ เรโทร – ตลาดปลาคาราโตะ – ศาลเจ้ามียาจิ ดาเกะ – ดิวตี้ฟรี ฟูกูโอกะ เบย์ พลาซ่า – อีออนมอลล์	🕒	🕒	X	HOTEL FUKUOKA AREA 3* หรือเทียบเท่า
D4	เดินทางสู่ อิตะชิมะ – หินคู่เมโอโตะอิวะ – ชมคาเฟิร์ม ชายหาด อิตะชิมะ – ชมดอกไฮเดรนเยีย Shiraito Falls – ศาลเจ้าดาไซฟุเท็มมังกุ – ซ้อปิ้งย่านเท็นจิน	🕒	🕒	X	HOTEL FUKUOKA AREA 3* หรือเทียบเท่า
D5	เดินทางสู่สนามบินฟูกูโอกะ – กรุงเทพฯ (ท่าอากาศยาน นานาชาติสุวรรณภูมิ) ไฟลท์บิน FUK-BKK TG649 (11:35-15:05)	🕒 Box Set	✈		

เมนูพิเศษ! : บุฟเฟต์ข้าวบาญชี บุฟเฟต์บั้งย่าง บริษัททัวร์ ขอสงวนสิทธิ์จัดให้ตามความเหมาะสมในโปรแกรมท่องเที่ยว

วันแรก พร้อมกันที่ กรุงเทพฯ (ท่าอากาศยานนานาชาติสุวรรณภูมิ) – ญี่ปุ่น(ท่าอากาศยานฟูกูโอกะ)

“ พาสปอร์ตตัวจริงถือติดตัวมาในวันเดินทางด้วยนะคะ ”

โปรดสังเกตป้ายต้อนรับที่สนามบิน “ IMG WORLD ”

โดยมีหัวหน้าทัวร์และเจ้าหน้าที่คอยให้การต้อนรับอำนวยความสะดวก

กรณีผู้โดยสารไม่ได้มาเช็คอิน และไม่ได้ทำการยกเลิกการจองก่อนเวลาปิดเคาน์เตอร์เช็คอิน
หรือไม่ได้มาขึ้นเครื่องหลังจากเช็คอินเรียบร้อยแล้ว สายการบินอาจเรียกเก็บค่าธรรมเนียมกับผู้โดยสาร

ผู้โดยสารขาออก	หน้าเคาน์เตอร์	สายการบิน	ประตูทางเข้า
เวลา 21:00 น.	D	Thai Airways	2

ขอสงวนสิทธิ์เปลี่ยนแปลงเที่ยวบิน และตารางการบินของสายการบินตามที่ได้อนุมัติ
ทั้งนี้เวลาเที่ยวบินและน้ำหนักกระเป๋าอาจมีการเปลี่ยนแปลงได้ตามประกาศของสายการบิน

สายการบิน	BKK-FUK	เวลาออก	เวลาถึง
Thai Airways (TG)	TG648	00:40am	08:00am

น้ำหนักกระเป๋าได้ท้องเครื่อง 23 กิโลกรัม ถือขึ้นเครื่อง 7 กิโลกรัม
(มีบริการอาหารร้อน เครื่องดื่มบนเครื่อง และบริการเอนเตอร์เทนเมนต์ฟรี)

Airline Facilities



Check-in Baggage
23 kg



Cabin Baggage
7 kg



Check-in Time Limit
1 hour before departure



ออกเดินทางสู่ประเทศญี่ปุ่น โดยเส้นทางบินระหว่างประเทศไทย และญี่ปุ่น
(เวลาที่ญี่ปุ่นเร็วกว่าไทย 2 ชั่วโมง)

วันที่สอง หมู่บ้านยูฟูอินฟลอรัล – ทะเลสาบคินริน – เบปปุ บ่อทะเลเดือด

08.10 น. **ถึงสนามบินฟูกูโอกะ เมืองฟูกูโอกะ เกาะคิวชู ประเทศญี่ปุ่น** ผ่านพิธีการตรวจคนเข้าเมืองเป็นที่เรียบร้อยแล้ว (เวลาท้องถิ่นที่ญี่ปุ่น เร็วกว่าประเทศไทย 2 ชั่วโมง กรุณาปรับเวลาของท่านเพื่อความสะดวกในการนัดหมาย) หลังผ่านขั้นตอนการตรวจคนเข้าเมือง และตรวจรับสัมภาระเรียบร้อยแล้ว ยินดีต้อนรับทุกท่านเข้าสู่ **ประเทศญี่ปุ่น** นำท่านเดินทางสู่จังหวัดโออิตะ ซึ่งอยู่ติดกับจังหวัดฟูกูโอกะ บนเกาะคิวชู ประเทศญี่ปุ่น

อาหารกลางวัน (มื้อที่1)

รับประทานอาหารท้องถิ่น ณ ร้านอาหารท้องถิ่น

จากนั้นนำท่านสู่ **หมู่บ้านยูฟูอินฟลอรัล (Yufuin Floral Village)** เป็นสถานที่ท่องเที่ยวขนาดเล็กในเมืองยูฟูอิน จังหวัดโออิตะ ประเทศญี่ปุ่น ที่ได้รับแรงบันดาลใจมาจาก หมู่บ้านชนบทในแถบคอตส์ไวลด์ของประเทศอังกฤษ ซึ่งมีชื่อเสียงในเรื่องของบ้านเรือนสไตล์หินเก่าโบราณและภูมิทัศน์ที่งดงามราวภาพวาด ด้วยอิทธิพลของวรรณกรรมคลาสสิกและเทพนิยายของยุโรป ผู้ก่อตั้งจึงตั้งใจจะสร้างหมู่บ้านเล็ก ๆ ที่สามารถนำผู้คนเข้าไป **สัมผัสกับความฝันและจินตนาการในโลกแห่งเทพนิยาย** การออกแบบและก่อสร้างเน้น การนำวัตถุธรรมชาติจากท้องถิ่น เช่น หินธรรมชาติ ไม้เก่า และกระจกสี มาใช้ในการตกแต่ง เพื่อสะท้อนอารมณ์และกลิ่นอายแบบยุโรปโบราณได้อย่างสมจริง



นำท่านสู่ **ทะเลสาบคินริน (Kinrin Lake)** ทะเลสาบน้ำอุ่น ที่เปรียบเสมือนเป็นแลนด์มาร์คของเมือง ห้อมล้อมไปด้วยทัศนียภาพของภูเขา หมู่บ้านเล็กๆ และศาลเจ้า สวยสะกดตาทุกฤดู สายชิลต้องหลงรักแน่นอน มีพื้นที่โดยรอบเพียง 400 เมตร และลึกเพียง 2 เมตร บริเวณเชิงเขายุฟู (Mount Yufu) แม้ว่าจะมีขนาดเล็ก แต่กลับแฝงไปด้วยความงดงามอันน่าประทับใจ เมื่อแสงของดวงอาทิตย์ในยามเย็นกระทบเข้ากับผืนน้ำ จะเกิดเป็นประกายแสงสีทองระยิบระยับ จนกลายเป็นที่มาของชื่อ **"ทะเลสาบคินริน" ที่แปลว่า "เกล็ดปลาทองคำ"** บนผืนน้ำของทะเลสาบนั้นมีไอหมอกจางๆ ปกคลุมอยู่ ซึ่งเกิดจากอุณหภูมิของน้ำอุ่นประมาณ 30 องศาเซลเซียส ที่ไหลมาจากบ่อน้ำพุร้อนมารวมกับน้ำเย็น รอบๆ ทะเลสาบคินรินนั้นจะเต็มไปด้วย ร้านค้า ร้านอาหาร คาเฟ่ พิพิธภัณฑสถาน ออนเซ็น และโรงอาบน้ำสาธารณะ นอกจากนี้ยังมี **ศาลเจ้าเท็นโซ (Tenso Shrine)** ศาลเจ้าชินโตเล็กๆ ที่อยู่ริมทะเลสาบ พร้อมกับมีเสาโทริอิตั้งอยู่กลางน้ำ เป็นมุมถ่ายรูปอีกจุดที่เพิ่มมนต์เสน่ห์ให้กับทะเลสาบแห่งนี้



นำท่านสู่บ่อน้ำพุร้อน **อุมิ จิโกกุ (รวมค่าเข้าชม)** เป็นหนึ่งในเจ็ดบ่อน้ำพุร้อนโด่งดังของเมืองเบปปุ จังหวัดโออิตะ บนเกาะคิวชู ประเทศญี่ปุ่น บ่อน้ำพุร้อนธรรมชาติแห่งนี้มีประวัติศาสตร์อันยาวนานและน่าสนใจ จุดกำเนิดของอุมิ จิโกกุ เกิดจากการระเบิดของภูเขาไฟซึรุมิ เมื่อ 1,200 ปีก่อน ซึ่งเกิดจากแร่กำมะถันที่ละลายอยู่ด้วยอุณหภูมิที่สูงถึง 98 องศาเซลเซียส จึงไม่สามารถลงอาบได้ ในอดีต **ชาวญี่ปุ่นเชื่อว่าบ่อน้ำพุร้อนเหล่านี้เป็นประตูสู่นรก** มีตำนานเล่าขานเกี่ยวกับวิญญาณร้ายที่สิงสถิตอยู่ ต่อมาในศตวรรษที่ 20 ได้มีการพัฒนาเป็นแหล่งท่องเที่ยว



จากนั้นนำท่านเดินทาง เข้าสู่ที่พัก

ได้เวลาสมควรนำท่านเช็คอิน โรงแรม HOTEL BEPPU AREA 3* หรือเทียบเท่า

อาหารเย็น (2)

เพลิดเพลินไปกับอาหารเย็นแสนอร่อย ณ ห้องอาหารของโรงแรม



หลังจากรับประทานอาหาร ท่านสามารถแช่ออนเซ็น เพื่อบรรเทาความเหนื่อยล้าจากการเดินทาง

แช่ออนเซ็นมีประโยชน์อะไรบ้าง

เสริมระบบไหลเวียนเลือดให้ทำงานคล่องตัว ผ่านความร้อนของน้ำที่จะไปขยายหลอดเลือดทั่วร่างกาย และยังช่วยขับออกซิเจนให้หมุนเวียนในหลอดเลือดได้อย่างทั่วถึงมากขึ้นด้วย เพิ่มความผ่อนคลาย ผ่านบรรยากาศและการแช่ตัวอยู่ในน้ำ ช่วยลดความเครียดหรือความวิตกกังวล ลดความตึงปวดของกล้ามเนื้อ ปรับสมดุลสุขภาพผิวจากแร่ธาตุในน้ำ



วันที่สาม ทำเรือโมจิโกะ เรโทร – ตลาดปลาคาราโตะ – ศาลเจ้ามียาจิดาเกะ – ดิวตี้ฟรี ฟุกุโอกะ เบย์พลาซ่า – อีออนมอลล์

เช้า รับประทานอาหารเช้า ที่ ห้องอาหารโรงแรม (3)

นำท่านถึง **โมจิโกะ เรโทร** สถานที่ที่เต็มไปด้วยบรรยากาศเก่าแก่ และตึกสไตล์ย้อนยุคที่เต็มไปด้วยความโรแมนติกแบบสมัยยุคโทโช ทำเรือโมจิโกะนั้นเปิดใช้งานในปี 1889 เป็นท่าเรือที่ใช้แลกเปลี่ยนสินค้าระหว่างประเทศ ทำให้บริเวณท่าเรือนั้นมีตึกตั้งอยู่มากมาย โดยภายหลังบริษัทค้าขายสไตล์ตะวันตก รวมถึงสถานที่ทำการของบริษัทขนส่งทางทะเลต่างๆ ได้ถูกปรับปรุงเพื่อสร้างให้เป็นเมืองขึ้นมาในบริเวณแห่งนี้ โดยมีสถานที่ท่องเที่ยวต่างๆ มากมาย ไม่ว่าจะเป็นตึกของสถานี JR โมจิโกะซึ่งเป็นตึกสถานีรถไฟแห่งแรกที่ได้รับการจดทะเบียนให้เป็นมรดกทางวัฒนธรรมของประเทศ ร้านอาหารและตึกสไตล์ยุโรปย้อนยุค พิพิธภัณฑ์ศิลปะ ร้านค้าต่างๆ ถือเป็นสถานที่ท่องเที่ยวใหญ่แห่งหนึ่งในฟุกุโอกะเลยทีเดียว



แวะตลาดคาราโตะ (Karato Market) เป็นตลาดปลาญี่ปุ่นชื่อดังขนาดใหญ่ ตั้งอยู่บริเวณช่องแคบคังมง (Kanmon Straits) ในจังหวัดยามากุจิ (Yamaguchi) จัดเต็มซูชิหลากหลาย เลือกหยิบความอร่อยที่ส่งตรงจากทะเล ในตลาดปลาญี่ปุ่นที่มีชีวิตชีวา ถนนคนเดินซูชิสดอร่อยที่พร้อมให้คุณเลือกหยิบได้ตามใจชอบ บรรยากาศริมทะเล ที่อุดมสมบูรณ์ไปด้วยสัตว์น้ำ และมีวิวทิวทัศน์ที่สวยงาม ตลาดแห่งนี้จึงเป็นที่นิยมของคนท้องถิ่นที่จะมาซื้ออาหารทะเล และทานซูชิสดใหม่ในราคาที่ย่อมเยา



อาหารกลางวัน (4)

บริการอาหารกลางวัน ณ ร้านอาหารท้องถิ่น

จากนั้นนำท่านเดินทางสู่จังหวัดฟูกูโอกะ นำท่านไปศาลเจ้ามียาจิดาเกะ เป็นศาลเจ้าที่ตั้งอยู่ในอำเภอฟุคุสึ อยู่ระหว่างอำเภอเมืองฟูกูโอกะและอำเภอคิตะคิวชู ด้วยประวัติศาสตร์อันยาวนานกว่า 1,700 ปีนับตั้งแต่ก่อตั้ง ได้รับการบูชาทั่วประเทศเพราะได้รับการเคารพบูชากันว่าเป็น "เทพเจ้าแห่งการเปิดดวงที่สามารถเอาชนะได้ทุกอย่าง" มีสุสานหินโบราณขนาดใหญ่ซึ่งถูกขุดพบขึ้นเมื่อประมาณ 300 ปีที่แล้ว สุสานฝังศพนี้คาดว่าจะสร้างขึ้นในช่วงปลายศตวรรษที่ 6 และมีถ้ำหินขุดบรรจุศพแบบหลุมแนวนอนที่ใหญ่ที่สุดในญี่ปุ่น พบวัตถุโบราณประมาณ 300 ชิ้นในถ้ำหินขุดบรรจุศพ โดย 20 ชิ้นถูกกำหนดให้เป็นสมบัติชาติ **"อันดับ 1 ในญี่ปุ่น" 3 อย่างในศาลเจ้ามียาจิดาเกะ** อันดับหนึ่งในญี่ปุ่นอย่างแรกก็คือ เชือกถักขนาดยักษ์ ไอซิเมะนาวะ อย่างที่สองก็คือกล่องที่ใหญ่ที่สุดในญี่ปุ่น อย่างที่สามคือระฆังทองแดงที่มีน้ำหนัก 450 กิโลกรัม



จากนั้นนำท่านถึง **ดีวตี้ฟรี ฟุกุโอกะ เบย์ พลาซ่า** อีสาระให้ท่านได้เลือกซื้อสินค้าปลอดภาษี ทั้งเสื้อผ้า น้ำหอมต่างๆ ได้ตามอัธยาศัย **ช้อปปิ้งต่อที่ AEON MALL** แหล่งช้อปปิ้งยอดฮิตของญี่ปุ่น มีทั้งเสื้อผ้าแฟชั่นแบรนด์ดัง รองเท้ามากมาย ร้าน Daiso 100 เยน ของกินที่เหมาะเป็นของฝาก ร้านอาหารอร่อยสไตล์ญี่ปุ่น และสินค้าต่างๆ รวมทั้งโรงภาพยนตร์ และยังมีสินค้าเด็กอีกด้วย ครบครันในที่เดียว

อีสาระอาหารเย็น เพื่อไม่ให้รบกวนเวลาช้อปปิ้งของท่าน

ได้เวลาสมควรนำท่านเช็คอิน โรงแรม **HOTEL FUKUOKA AREA 3*** หรือเทียบเท่า

วันที่สี่ เดินทางสู่ **อิโตะชิมะ – หินคู่เมโอโตะอิวะ – ชมคาเฟิร์มชายหาด อิโตะชิมะ – ชมดอกไม้**
เดรนเยีย Shiraito Falls – ศาลเจ้าดาไซฟูเท็มมังกุ – ช้อปปิ้งย่านเท็นจิน

เช้า รับประทานอาหารเช้า ที่ ห้องอาหารโรงแรม (5)

นำท่านเดินทางสู่ **อิโตะชิมะ (Itoshima)** เมืองชายฝั่งสุดชิคไกล์ฟุกุโอกะที่ขึ้นชื่อเรื่องวิวทะเลสวยและบรรยากาศสุดชิล โดดเด่นด้วยแลนด์มาร์กอย่าง **หินคู่เมโอโตะอิวะ Meoto Iwa Itoshima** หรือ **“เสาหินคู่กลางทะเล”** ที่ผูกเชือกศักดิ์สิทธิ์ตามความเชื่อของศาสนาชินโต สื่อถึงความรักและความผูกพันอันมั่นคงของคู่ชีวิต ตั้งตระหง่านท่ามกลางผืนน้ำสีฟ้าคราม โดยมีฉากหน้าเป็นเสาโทริอิสีขาวที่เรียงตัวอย่างลงตัว กลายเป็นหนึ่งในจุดถ่ายภาพที่สวยงามที่สุดแห่งหนึ่งของฟุกุโอกะ โดยเฉพาะช่วงพระอาทิตย์ตกที่แสงสีทองสาดกระทบผืนน้ำและเงาของหินคู่สร้างบรรยากาศสุดโรแมนติก พร้อมเปิดโอกาสให้ท่านได้ถ่ายภาพมุมยอดนิยม เดินเล่นรับลมทะเล และเลือกนั่งคาเฟ่สไตล์มินิมอลริมชายฝั่ง ก่อนดื่มด่ำกับบรรยากาศธรรมชาติอันเงียบสงบในแบบฉบับญี่ปุ่นแท้ ๆ



นำท่านชมคาเฟ่ริมชายหาดใน **อิโตะชิมะ (Itoshima)** แหล่งรวมคาเฟ่สุดชิคสไตล์มินิมอลที่เรียงรายตลอดแนวชายฝั่ง โดดเด่นด้วยการออกแบบที่ผสมผสานความเรียบง่ายเข้ากับวิวดทะเลสีฟ้าครามได้อย่างลงตัว ไม่ว่าจะเป็นคาเฟ่กระจกใส คาเฟ่โทนมไม้ หรือมุมถ่ายรูปรูปยอदनิยมริมชายหาดที่ให้บรรยากาศเหมือนอยู่ต่างประเทศ พร้อมเปิดโอกาสให้ท่านได้นั่งจิบเครื่องดื่มชิล ๆ ถ่ายภาพกับวิวทะเลสุดสวย และดื่มด่ำกับบรรยากาศผ่อนคลายท่ามกลางสายลมทะเล



อาหารกลางวัน (6)

อาหารกลางวันสุดพิเศษ บูฟเฟ่ต์ปิ้งย่างแสนอร่อย

นำท่าน ชมดอกไม้ไฮเดรนเยียที่ **น้ำตกชิราอิโตะ (Shiraito Falls, Itoshima)** น้ำตกชื่อดังท่ามกลางธรรมชาติอันร่มรื่นของอิโตะชิมะ โดดเด่นด้วยสายน้ำที่ไหลลดหลั่นลงมาตามหน้าผาอย่างสวยงาม และความงดงามของ **“ดอกไม้ไฮเดรนเยีย”** ที่บานสะพรั่งแต่งแต้มพื้นที่โดยรอบในช่วงต้นเดือนมิถุนายนถึงต้นเดือนกรกฎาคม โดยเฉพาะช่วงกลางเดือนมิถุนายนที่ดอกไม้บานเต็มที่ สีสนับสดใสตัดกับความเขียวขจีของผืนป่าและสายน้ำที่ไหลชุ่มฉ่ำในฤดูฝน สร้างบรรยากาศสดชื่นและมีชีวิตชีวา พร้อมเปิดโอกาสให้ท่านได้เดินเล่นชมธรรมชาติ ถ่ายภาพกับมุมดอกไม้สวยงาม และสัมผัสอากาศบริสุทธิ์เย็นสบาย ก่อนดื่มด่ำกับความสงบงามของธรรมชาติในแบบฉบับญี่ปุ่นแท้ ๆ

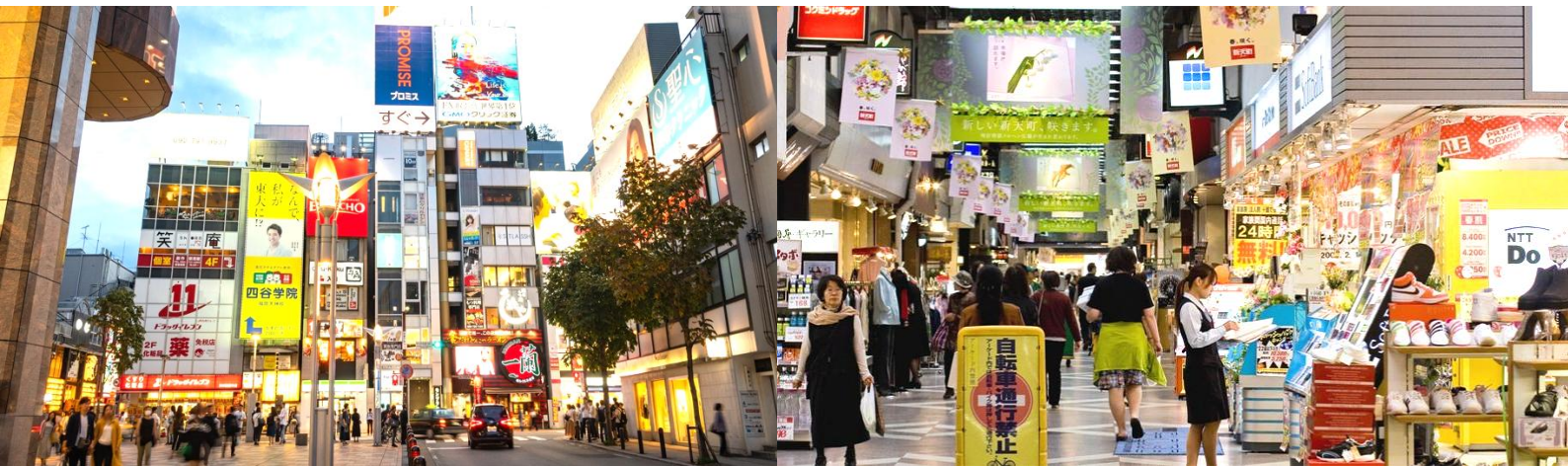


จากนั้นนำท่านเดินทางสู่ศาลเจ้าดาไซฟูเท็มมังกุ แหล่งท่องเที่ยวที่เป็นสัญลักษณ์ของเมืองฟุกุโอกะในภูมิภาคคิวชู เทพเจ้าที่สถิตอยู่ในศาลเจ้าดาไซฟูเท็มมังกุคือ **ซุกาวาระ โนะ มิจิซาเนะ** เป็นนักวิชาการ นักการเมือง และนักเขียนที่ได้รับความเชื่อถือจากผู้คนมากมายทั่วประเทศญี่ปุ่น เป็น**เทพเจ้าแห่งการศึกษา** เข้าไปด้านในเราจะเห็นรูปปั้นวัวสามฤทธิ์ หลังจากที่มิจิซาเนะสิ้นชีวิต วัวตัวนี้ก็เป็นวัวตัวเดียวกับที่พามิจิซาเนะเดินทางมายังคิวชู ระหว่างทางอยู่ๆ วัวก็หยุดเดินแล้วก็ไม่ยอมขยับ ลูกศิษย์รู้สึกได้ว่านี่อาจจะเป็นความตั้งใจของมิจิซาเนะ จึงนำร่างฝังไว้ตรงจุดนั้น หลังจากนั้นเหล่าผู้ศรัทธา



ก็สร้างศาลเจ้าขึ้น ณ จุดเดียวกันและกลายมาเป็นศาลเจ้าดาไซฟูเท็มมังกุในปัจจุบัน

จากนั้นนำท่าน**ช้อปปิ้งที่ย่านเท็นจิน** ย่านที่คึกคักที่สุดของฟุกุโอกะ และเป็นศูนย์กลางความบันเทิงของเมือง โดยเท็นจินเป็นที่รู้จักกันสำหรับแหล่งช้อปปิ้งที่รวมเอาสินค้าหลากหลาย มีตั้งแต่ห้างสรรพสินค้าขนาดใหญ่ไปจนถึงร้านค้าแบรนด์เนมและบูติกดีไซเนอร์ เป็นศูนย์รวมร้านอาหาร คาเฟ่ บาร์ และสถานบันเทิงที่หลากหลาย ทำให้ที่นี่เป็นจุดหมายปลายทางยอดนิยมทั้งในหมู่นักท่องเที่ยวและคนท้องถิ่น ช้อปปิ้งได้ทั้งร้านค้าบนดิน และยังมีศูนย์การค้าใต้ดินที่ยาวกว่าหลายร้อยเมตร หรือที่เรียกว่า “Tenjin Underground Shopping Mall”



อิสระอาหารเย็น เพื่อไม่ให้รบกวนเวลาช้อปปิ้งของท่าน

ได้เวลาสมควรนำท่านกลับโรงแรม HOTEL FUKUOKA AREA 3* หรือเทียบเท่า

วันที่ห้า เดินทางสู่สนามบินฟูกูโอกะ – กรุงเทพฯ (ท่าอากาศยานนานาชาติสุวรรณภูมิ)

เช้า รับประทานอาหารเช้าเป็น Box Set อาหารญี่ปุ่น

สมควรแก่เวลานำท่านเดินทางสู่ สนามบินฟูกูโอกะ

เส้นทางบินระหว่างประเทศญี่ปุ่นและประเทศไทย (เวลาที่ญี่ปุ่นเร็วกว่าไทย 2 ชั่วโมง)

สายการบิน	FUK-BKK	เวลาออก	เวลาถึง
Thai Airways	TG649	11.35am	15.05pm

ขอสงวนสิทธิ์เปลี่ยนแปลงเที่ยวบิน และตารางการบินของสายการบินตามที่ได้อนุมัติ

น้ำหนักกระเป๋าใต้ท้องเครื่อง 23 กิโลกรัม ถูขึ้นเครื่อง 7 กิโลกรัม

(มีบริการอาหารร้อน เครื่องดื่มบนเครื่อง และบริการเอนเตอร์เทนเมนต์ฟรี)

15.05 น. เดินทางถึงสนามบินสุวรรณภูมิ โดยสวัสดิภาพ พร้อมความประทับใจ

รายการเดินทางครั้งนี้ขอเปลี่ยนแปลงตามความเหมาะสม เนื่องจากสภาวะอากาศ การเมือง สายการบิน การจราจร ช่วงฤดูกาล ช่วงเทศกาลของเมืองต่าง ๆ หรือเหตุการณ์ที่อยู่เหนือการควบคุมเป็นต้น บริษัทฯ จะปรับเปลี่ยนโดยคำนึงถึงผลประโยชน์ของลูกค้าเป็นสำคัญ บริษัทฯจะไม่รับผิดชอบและไม่สามารถคืนค่าใช้จ่ายต่าง ๆ ได้ในทุกกรณี เพื่อไม่ขัดต่อกฎหมายแรงงาน เรื่องจำนวนชั่วโมงเวลาการขับรถ ไม่เกิน 6-12 ชั่วโมงต่อวัน

อัตราค่าบริการ และเงื่อนไขรายการท่องเที่ยว

วันเดินทาง 5วัน 4คืน	จำนวนคน/กรุ๊ป	ราคาผู้ใหญ่ ไม่มีราคาเด็ก	พักเดี่ยว
19-23 พ.ค. 69	15+1	69,500.-	12,600.-
25-29 พ.ค. 69	15+1	71,500.-	12,600.-
28 พ.ค. - 01 มิ.ย. 69	15+1	71,500.-	12,600.-
01-05 มิ.ย. 69	15+1	69,500.-	12,600.-
08-12 มิ.ย. 69	15+1	71,500.-	12,600.-
11-15 มิ.ย. 69	15+1	71,500.-	12,600.-
16-20 มิ.ย. 69	15+1	71,500.-	12,600.-
22-26 มิ.ย. 69	15+1	70,500.-	12,600.-

ทางบริษัทขออนุญาตเก็บทิปที่สนามบินสุวรรณภูมิ ท่านละ 1,200 บาท


*****เด็กอายุ 2 ขวบ – 12 ปี หากต้องการพักห้องเดียวกับผู้ใหญ่ 2 ท่าน จะไม่มีบริการเตียงเสริม**

ราคาเด็กทารก (อายุต่ำกว่า 24 เดือน ณ วันที่เดินทางกลับ) ราคาพิเศษ 12,000 บาท*

*เด็กทารกสามารถเดินทางโดยนั่งบนหน้าตักของผู้ใหญ่ (คุณพ่อหรือคุณแม่) โดยอนุญาตให้เด็กทารกหนึ่งคนต่อผู้ใหญ่สองคนเท่านั้น และห้ามมิให้นำรถเข็นเด็ก หรือที่นั่งสำหรับเด็กขึ้นบนเครื่องบิน จำนวนเด็กทารกต่อเที่ยวบินถูกจำกัดไว้เพื่อความปลอดภัย และสายการบินสามารถปฏิเสธการนำเด็กทารกเดินทางไปกับท่าน ส่วนผู้จัด เราคำนึงถึงความปลอดภัยและเพื่อสร้างความสุขแก่คณะผู้เดินทาง จัดห้องพัก ผู้ใหญ่ 2 ท่าน+1เด็กทารก ทางทัวร์ไม่มีบริการอาหารเด็กทารก



อัตราค่าบริการนี้รวม

■ ● ▲ **ค่าตัวเครื่องบิน** 

ไป-กลับ



ชั้นประหยัดพร้อมค่าภาษีสนามบินทุกแห่ง
ตามรายการทัวร์ข้างต้น

■ ● ▲ **ค่าที่พักโรงแรม** 

พัก 2-3 ท่าน



ตามโรงแรมที่ระบุไว้ในรายการหรือ ระดับ
ใกล้เคียงกัน

■ ● ▲ **ค่าเข้าชมสถานที่ต่างๆ** 



ตามที่ระบุไว้ในรายการทัวร์ข้างต้น

■ ● ▲ **ค่าภาษี** 



ภาษีสนามบิน และค่าภาษีน้ำมันตาม
รายการทัวร์

■ ● ▲ **ค่าอาหาร** 



ค่าอาหาร ตามที่ระบุไว้ในรายการทัวร์ข้างต้น และ
น้ำดื่มที่ญี่ปุ่นท่านละ 1 ขวด / วัน (สำหรับวันที่มีการจัดนำเที่ยว)

■ ● ▲ **ค่ารถปรับอากาศนำเที่ยว** 



พร้อมคนขับรถ (กฎหมายไม่อนุญาตให้คนขับ
รถเกิน 12 ชม./วัน)

■ ● ▲ **มีคฤศก์จากเมืองไทย** 



การบริการของมีคฤศก์จากเมืองไทย
ตลอดการเดินทาง 1 ท่าน

■ ● ▲ **ประกันการเดินทาง** 



บริษัทฯได้จัดทำแผนประกันภัย กับ
.Allianz Travel แบบแผนประกันภัย
Group tour โดยจะครอบคลุมการ
รักษากรณีลูกค้าติดเชื้อโควิด-19
หรืออุบัติเหตุต่างๆ ซึ่งเกิดขึ้นภายใน
วันเดินทาง และต้องทำการรักษาใน
โรงพยาบาลที่ประกันครอบคลุมการ
รักษาเท่านั้น
**(เข้ารับรักษาในรูปแบบอื่นๆประกันจะไม่ครอบคลุม) ตามเงื่อนไข
ของกรมธรรม์**



อัตราค่าบริการนี้ไม่รวม

■ ● ▲ ค่าใช้จ่ายส่วนตัวผู้เดินทาง

ที่พักเหมาจ่ายจากรายการระบุ



- ค่าหนังสือเดินทาง
- ค่าชกรีด
- ค่าโทรศัพท์
- ค่าพาสปอร์ตต่างชาติ
- ค่าอาหาร เครื่องดื่ม 4,000 บาท/ท่าน

■ ● ▲ ค่าธรรมเนียมวีซ่า

เข้าประเทศญี่ปุ่น



ค่าธรรมเนียมวีซ่าเข้าประเทศญี่ปุ่นของคนต่างชาติ (สำหรับคนไทยยกเว้นวีซ่าเข้าญี่ปุ่นพำนักระยะสั้นไม่เกิน 15วัน)

■ ● ▲ กรณีสัมภาระเกิน



กรณีสัมภาระเกินท่านต้องเสียค่าปรับตามที่สายการบินเรียกเก็บเพิ่ม

■ ● ▲ ค่าภาษีต่างๆ



ค่า Vat 7% และ ค่าภาษีหัก ณ ที่จ่าย 3% และ ค่าภาษีทุกรายการคิดจากยอดบริการ, ค่าภาษีเดินทาง (ถ้ามีการเรียกเก็บ)

ค่าภาษีน้ำมันที่สายการบินเรียกเก็บเพิ่มภายหลังจากทางบริษัทฯ ได้ออกตัวเครื่องบินไปแล้ว

■ ● ▲ ค่าเปลี่ยนแปลงตัวต่างๆ



อาทิเช่น แก้ไขชื่อผู้เดินทาง, เปลี่ยนคนเดินทาง, เปลี่ยนเที่ยวบินกลับ (กรุณาสอบถามเจ้าหน้าที่)

■ ● ▲ ค่าพนักงานยกกระเป๋า



ค่าพนักงานยกกระเป๋าที่โรงแรม

■ ● ▲ ค่าทิปมีคฤุเทศ์ คนขับรถ

ท่านละ 1,200 บาท/ท่าน ต่อกริปต่อผู้เดินทาง ขออนุญาตเก็บที่สนามบิน) สำหรับทิปส่วนตัว แล้วแต่ความพึงพอใจของลูกค้า



สำคัญ!!
กรุณาอ่านเงื่อนไข
แนบท้ายโดยละเอียด
เพื่อประโยชน์สูงสุดของท่าน

ทางบริษัทขอสงวนสิทธิ์ในการถือว่า ท่านยอมรับเงื่อนไขดังกล่าวแล้ว ทางบริษัทถือว่าจะไม่มีการฟ้องร้องใดๆ เนื่องจากท่านได้ยอมรับเงื่อนไขในการให้บริการแล้ว

ข้อควรทราบ

ทัวร์นี้จัดให้เฉพาะลูกค้าที่ประสงค์จะไปท่องเที่ยวตามรายการของทัวร์ทุกวันเท่านั้น

หากท่านไม่สามารถร่วมทัวร์ทุกวัน แต่สมัครมาร่วมทัวร์เพียงเพื่อการใช้ตัวเครื่องบินและที่พักในราคาพิเศษ หากท่านไม่แจ้ง และปรากฏว่าท่านไม่ร่วมทัวร์ในบางวัน ทางบริษัทจะคิดค่าดำเนินการในการแยกท่องเที่ยวเอง 250 USD (ก่อนซื้อทัวร์ จะต้องแจ้งความประสงค์ที่เป็นจริง เพื่อทางผู้จัดจะได้คิดค่าบริการที่เหมาะสม)หมายเหตุ หากการไปพบเพื่อนหรือญาติหรือไปติดต่อธุรกิจหรือท่องเที่ยวอิสระ ทำหลังจากที่รายการเสร็จสิ้นในแต่ละวันแล้ว ไม่เป็นเหตุที่ทางผู้จัด จะตัดการให้บริการท่านแต่อย่างใด*

- ▶ **โปรดตรวจสอบ PASSPORT** กรุณานำพาสปอร์ตติดตัวมาในวันเดินทาง พาสปอร์ตต้องมีอายุไม่ต่ำกว่า 6 เดือน หรือ 180 วัน ขึ้นไปก่อนการเดินทาง และต้องมีหน้ากระดาษอย่างต่ำ 6 หน้า **หมายเหตุ:** สำหรับผู้เดินทางที่อายุไม่ถึง 18 ปี และไม่ได้เดินทางกับบิดา มารดา ต้องมีจดหมายยินยอมให้บุตรเดินทางไปต่างประเทศจากบิดาหรือมารดาแนบมาด้วย
- ▶ **กรณีผู้เดินทางที่ต้องการความช่วยเหลือเป็นพิเศษ** การขอใช้วีซ่าเชงเก้นที่สนามบิน กรุณาแจ้งบริษัทฯ อย่างน้อย 7 วันก่อนการเดินทาง หรือเริ่มตั้งแต่ท่านจองทัวร์ มิฉะนั้นทางบริษัทฯไม่สามารถจัดการได้ล่วงหน้า ทางบริษัทฯขอสงวนสิทธิ์ในการเรียกเก็บค่าใช้จ่ายตามจริงที่เกิดขึ้นกับผู้เดินทาง (ถ้ามี)
- ▶ **ที่นั่ง Long Leg** โดยปกติอยู่บริเวณทางออกประตูฉุกเฉิน และผู้ที่จะนั่งต้องมีคุณสมบัติตรงตามที่ **สายการบินกำหนด** เช่น ต้องเป็นผู้ที่มีร่างกายแข็งแรง และช่วยเหลือผู้อื่นได้อย่างรวดเร็ว ในกรณีที่เครื่องบินมีปัญหา เช่น สามารถเปิดประตูฉุกเฉินได้ (น้ำหนักประมาณ 20 กิโลกรัม) และ **อำนาจในการให้ที่นั่ง Long Leg** ขึ้นอยู่กับทางเจ้าหน้าที่เช็คอินสายการบินตอนเวลาที่เช็คอินเท่านั้น

ราคาและเงื่อนไขในการจองทัวร์

▶ ทางบริษัทฯ **ขอรับมัดจำ 35,000 บาท** สำหรับการจองนับตั้งแต่วันจองภายใน 2 วัน

- ▶ กรุณาส่งสำเนาหน้าพาสปอร์ต พร้อมเอกสารชำระมัดจำค่าทัวร์
 - ▶ ค่าทัวร์ส่วนที่เหลือต้องชำระก่อนวันเดินทางไม่น้อยกว่า 30 วัน หรือตามกำหนดชำระใน Invoice ที่แจ้งไว้
- *กรณีบริษัทฯ จำเป็นต้องออกตัวก่อนท่านจำเป็นต้องชำระค่าทัวร์ส่วนที่เหลือตามที่บริษัทกำหนดแจ้งเท่านั้น
- *หากไม่ชำระภายในระยะเวลาที่กำหนด บริษัทฯ ขอสงวนสิทธิ์ถือว่าท่าน ยกเลิกการเดินทางโดยอัตโนมัติ และขออนุญาตนำที่นั่งไปจัดสรรให้ลูกค้าท่านอื่นที่รออยู่ ทั้งนี้ หากชำระเงินไม่ครบตามจำนวนที่กำหนด จะถือว่าท่านยกเลิกการเดินทางโดยไม่มีเงื่อนไข

▶ **กรณีจองทัวร์ น้อยกว่าวันเดินทาง 30 วัน**

ทางบริษัทฯ ขอสงวนสิทธิ์ในการเก็บค่าทัวร์เต็มจำนวนทันทีในวันที่จะจองเท่านั้น

เมื่อเจ้าหน้าที่ได้รับข้อมูลพร้อมเงินชำระแล้ว ทางเจ้าหน้าที่จะจัดการนำรายชื่อพร้อมข้อมูลทั้งหมดไปทำการจองส่วนเกี่ยวข้องต่างๆ(ไม่สามารถปรับเปลี่ยนชื่อนามสกุลและผู้เดินทางได้)

เงื่อนไข และข้อกำหนดอื่นๆ



▶ **ราคาสำหรับผู้เดินทาง 20 ท่าน**

▶ **กรณีผู้เดินทาง 15 ท่านขึ้นไป : ออกเดินทางพร้อม หัวหน้าทัวร์ดูแลลดการเดินทาง**

▶ **กรณีผู้เดินทางน้อยกว่า 15 ท่าน : ออกเดินทางโดย ไม่มีหัวหน้าทัวร์ มีเอกสารแจกที่สนามบิน พร้อมเจ้าหน้าที่อำนวยความสะดวกก่อนเดินทาง และมีโถงรถที่รองรับที่ปลายทาง**

****ขอสงวนสิทธิ์ในการบริหารจัดการโดยบริษัทจะคำนึงถึงลูกค้าเป็นสิ่งสำคัญ โดยจัดไกด์สื่อสารภาษาไทยคอยรับและดูแลลูกค้าที่สนามบิน ขนาดของกรุ๊ปไซท์จำนวนผู้เดินทางอาจมีการปรับเปลี่ยนโดยไม่ต้องแจ้งให้ทราบล่วงหน้า****

▶ **กรณีมีผู้เดินทางไม่ถึงจำนวนที่กำหนด** หากจำนวนผู้เดินทางไม่ครบตามเงื่อนไข บริษัทขอสงวนสิทธิ์ในการพิจารณาดำเนินการดังต่อไปนี้ โดยจะแจ้งให้ทราบล่วงหน้าอย่างน้อย 7 วันก่อนวันเดินทาง

1. จัดให้อ้อยทัวร์ (Join Tour) บริษัทอาจนำผู้เดินทางไปรวมกับคณะทัวร์อื่นที่มีโปรแกรมและช่วงวันเดินทางใกล้เคียงกัน ทั้งนี้จะต้องได้รับความยินยอมจากผู้เดินทางก่อนการดำเนินการ และอาจมีการปรับเปลี่ยนราคาตามความเหมาะสม

2. เลื่อนหรือยกเลิกการเดินทาง บริษัทอาจพิจารณาเลื่อนวันเดินทาง หรือยกเลิกการเดินทาง โดยจะเสนอทางเลือกในการคืนเงินเต็มจำนวน หรือเก็บเป็นเครดิตสำหรับการเดินทางในครั้งถัดไป

3. ปรับเพิ่มค่าบริการ ในกรณีที่จำนวนผู้เดินทางน้อยกว่า 10 ท่าน แต่ยังคงมีความประสงค์เดินทาง บริษัทอาจพิจารณาปรับเพิ่มค่าบริการตามความเหมาะสม เพื่อให้สอดคล้องกับต้นทุน โดยจะแจ้งรายละเอียดให้ทราบก่อนการยืนยันการเดินทาง

▶ **สงวนสิทธิ์ในการปรับเปลี่ยนราคาเพิ่ม** หากมีการปรับขึ้นของภาษีน้ำมัน หรือภาษีใดๆ จากสายการบิน

▶ ***สงวนสิทธิ์ในเรื่องเที่ยวบินและตารางบิน ราคา และ รายการ เปลี่ยนแปลงหรือสับเปลี่ยนได้โดยมีต้องแจ้งให้ทราบล่วงหน้า**

การคืนเงินจะดำเนินการตามขั้นตอนของบริษัท โดยใช้ระยะเวลาในการดำเนินการประมาณ 30 - 45 วัน นับจากวันที่ยืนยันการยกเลิกอย่างเป็นทางการ

- **กรณีที่ลูกค้าต้องออกตัวโดยสายภายในประเทศ** กรุณาติดต่อเจ้าหน้าที่ของบริษัทฯ เพื่อเช็คว่ากรุ๊ปมีการคอนเฟิร์มเดินทางก่อนทุกครั้ง เนื่องจากสายการบินอาจมีการปรับเปลี่ยนไฟลท์บิน หรือเวลาบิน โดยไม่ได้แจ้งให้ทราบล่วงหน้า ทางบริษัทฯ จะไม่รับผิดชอบใด ๆ ในกรณี ถ้าท่านออกตัวภายในโดยไม่แจ้งให้ทราบและหากไฟลท์บินมีการปรับเปลี่ยนเวลาบินเพราะถือว่าท่านยอมรับในเงื่อนไขดังกล่าว
- **กรุณาอย่าขัดเขียน ฉีก หรือประทับตราใดๆ ที่ไม่เกี่ยวข้องกับลงในหนังสือเดินทาง** หากทางสายการบินไม่อนุญาตให้ เช็กอิน หรือตำรวจตรวจคนเข้าเมืองประเทศนั้นๆ ปฏิเสธการเข้า-ออกประเทศ ทางบริษัทไม่รับผิดชอบทุกกรณี
- การให้บริการของรถนำเที่ยวมีข้อกำหนดตามกฎหมายช่วงเวลา **08:00น.-20:00น.** ขอสงวนสิทธิ์ในการปรับเปลี่ยนการเดินทางตามสถานการณ์อย่างเหมาะสม
- **กรณีใช้หนังสือเดินทางราชการ (เล่มน้ำเงิน)** เดินทางเพื่อการท่องเที่ยวกับคณะทัวร์ หากท่านถูกปฏิเสธในการเข้า - ออกประเทศใดๆ ก็ตาม ทางบริษัทฯ ขอสงวนสิทธิ์ไม่คืนค่าทัวร์ และรับผิดชอบใด ๆ ทั้งสิ้น

กรณีลูกค้าถูกกรมแรงงานไทยไม่อนุญาตให้เดินทางออกนอกประเทศไทย หรือ เจ้าหน้าที่ตรวจคนเข้าเมืองประเทศปลายทาง (ต.ม ประเทศปลายทาง) ปฏิเสธการเดินทางเข้าประเทศ เนื่องด้วยดุลพินิจของเจ้าหน้าที่ ทางบริษัทฯ ไม่สามารถคืนค่าทัวร์ได้ เนื่องจากค่าใช้จ่ายต่างๆมีการจ่ายขาดไปหมดแล้ว *ค่าใช้จ่ายที่เกิดขึ้นจริง เช่น ค่ามัดจำตัวเครื่องบิน โรงแรม ค่าวีซ่า และค่าใช้จ่ายจำเป็นอื่นๆ

* **หากท่านไม่เดินทางกลับพร้อมคณะทัวร์** ตัวเครื่องบินขากลับซึ่งยังไม่ได้ใช้ ไม่สามารถนำมาขอคืนเงินได้

* **หากท่านไม่ใช้บริการใดๆ ไม่ว่าทั้งหมดหรือบางส่วน** ถือว่าท่านสละสิทธิ์ ไม่สามารถเรียกร้องขอคืนค่าบริการได้

* **บริษัทฯ ขอสงวนสิทธิ์ที่จะไม่รับผิดชอบต่อค่าใช้จ่ายใดๆ ในกรณีที่เกิดเหตุสุดวิสัย** เช่น การยกเลิก หรือล่าช้าของสายการบิน อุบัติเหตุ ภัยธรรมชาติ การนัดหยุดงาน การจลาจล ที่เกิดเหนืออำนาจควบคุมของบริษัทฯ และสิ่งของสูญหายตามสถานที่ต่างๆ หรือการโจรกรรม ที่เกิดจากความประมาทของตัวนักท่องเที่ยวเอง

*บริษัทฯ จะทำหน้าที่เป็นตัวแทนในการเรียกร้องค่าชดใช้ จากสายการบิน, โรงแรมหรือบริษัทขนส่ง เมื่อเกิดการสูญหายของสัมภาระระหว่างการเดินทาง แต่จะไม่รับผิดชอบต่อการสูญหายดังกล่าว

*บริษัทฯ จะทำหน้าที่เป็นตัวแทนในการเรียกร้องค่าชดใช้จากสายการบิน, โรงแรมหรือบริษัทขนส่ง เมื่อเกิดการสูญหายของ สัมภาระระหว่างการเดินทาง แต่จะไม่รับผิดชอบต่อการสูญหายดังกล่าว

บริษัทฯ ขอสงวนสิทธิ์ที่จะเปลี่ยนแปลงรายการทัวร์ตามความเหมาะสม และสถานการณ์ต่างๆ ทั้งนี้ทางบริษัทฯ จะยึดถือและคำนึงถึงความปลอดภัย รวมถึงประโยชน์สูงสุดของลูกค้าส่วนมากเป็นสำคัญ

***กรณีเกิดความผิดพลาดจากบริการจากสายการบิน** (ความล่าช้าของเที่ยวบิน การยกเลิกเที่ยวบิน มีการยุบเที่ยวบินรวมกัน ตารางการเดินทางมีการเปลี่ยนแปลง เนื่องจากสายการบินพิจารณาสถานการณ์แล้วว่า อยู่นอกเหนือจากความควบคุม หรือเหตุผลเชิงพาณิชย์ หรือเหตุผลทางด้านความปลอดภัย เป็นต้น) โปรดเข้าใจและรับทราบว่าผู้จัดจะไม่รับผิดชอบและไม่สามารถคืนค่าใช้จ่ายต่างๆ ได้ ในทุกกรณี ที่เกิดเหนืออำนาจควบคุมของบริษัทฯ

***ในกรณีที่เกิดเหตุใดๆ จนทำให้คณะทัวร์ไม่สามารถออกเดินทางได้** เช่น ลูกค้ายกเลิกการเดินทางกะทันหัน ทางสายการบินเรียกที่นั่งคืนด้วยเหตุผลของสายการบิน ฯลฯ ทางผู้จัดจะพยายามหาโปรแกรมอื่นในราคาและช่วงเวลาใกล้เคียงกันทดแทน ขอให้ลูกค้าตระหนักดีว่าเหตุการณ์ดังกล่าวถือเป็นเหตุสุดวิสัยและเชื่อมั่นว่าผู้จัดได้พยายามอย่างสุดความสามารถโดยลูกค้าจะไม่ยกเหตุข้อนี้มาเป็นข้อเรียกร้องใดๆ กับบริษัทฯ หากลูกค้าประสงค์รับเงินคืน ทางบริษัทฯ ยินดีคืนเงิน

เครื่องบินหมู่คณะ ไม่สามารถล็อกที่นั่งได้ ที่นั่งที่ได้อาจจะไม่ได้นั่งติดกัน และไม่สามารถเลือกแถวที่นั่งบนเครื่องบินได้ ซึ่งเป็นไปตามระบบสุ่มภายในเงื่อนไขของสายการบินดังกล่าว



ประเภทห้องพัก

ห้องพัก 2 ท่าน



1 เตียงใหญ่ DOUBLE BED

หรือ



2 เตียงเล็ก TWIN BED

ห้องพัก 3 ท่าน



1 เตียงใหญ่ + 1 เตียงเล็ก หรือเสริมเตียง

หรือ



3 เตียงเล็ก TRIPLE BED

✘ **มาตรฐานของโรงแรม จะมีความแตกต่างกันกับมาตรฐานระดับสากล**

ห้อง TRIPLE (ห้องสามเตียง) ***บางโรงแรมจะมีห้องพักประเภทสามเตียงไม่เพียงพอ รวมถึงบางโรงแรมอาจไม่มีบริการห้องประเภทนี้ ท่านจะได้พักเป็น ห้อง TWIN (หรือ DBL) + เสริมเตียง หรือฟูกเสริม สำหรับ 1 ท่าน
**หากลูกค้าไม่สะดวกพักเป็นเตียงเสริมหรือฟูกเสริม ท่านสามารถติดต่อแจ้งเปลี่ยนเป็นพักเดี่ยวได้ (โดยมีค่าใช้จ่ายพักเดี่ยวเพิ่มเติม)

ห้อง DOUBLE (ห้องนอนคู่) **บางโรงแรมจะมีห้องประเภทนี้ไม่เพียงพอ ทางบริษัทฯ จะจัดเป็นห้อง (TWIN) ให้ลูกค้าโดยอัตโนมัติ

กรณีครอบครัวใหญ่มีการริเคสห้องพักคนละประเภท ห้องพักรวันที่เข้าพัก อาจจะไม่ได้อยู่ใกล้กัน หรืออาจอยู่คนละชั้นเนื่องด้วยแต่ละโรงแรม มีการจัดการห้องพักแตกต่างกัน

เงื่อนไขการยกเลิก

1. กรณีที่เป็นราคาโปรโมชั่น และ ซื้อขาดแบบมีเงื่อนไขกับทางสายการบินและทางผู้จัดปลายทาง จึงไม่มีการคืนเงินมัดจำ หรือค่าบริการทั้งหมดไม่ว่ากรณีใดๆทั้งสิ้น
2. ยกเลิกการเดินทางในวันเดินทาง ถูกปฏิเสธการเข้า ออกเมืองทั้งจากประเทศไทย และประเทศปลายทาง ไม่มีการคืนเงินทั้งหมดไม่ว่ากรณีใดๆทั้งสิ้น
3. กรณีมีเหตุยกเลิกทัวร์ โดยไม่ใช้ความผิดของบริษัททัวร์ คืนเงินค่าทัวร์โดยหักค่าใช้จ่ายที่เกิดขึ้นจริง *ค่าใช้จ่ายที่เกิดขึ้นจริง เช่น ค่ามัดจำตัวเครื่องบิน โรงแรม ค่าวีซ่า และค่าใช้จ่ายจำเป็นอื่นๆ

**กรณีนักท่องเที่ยวหรือตัวแทนจำหน่าย ต้องการขอรับเงินค่าบริการคืน นักท่องเที่ยวหรือตัวแทนจำหน่าย (ผู้ที่มีชื่อในเอกสารการจอง) จะต้องแฟกซ์ อีเมลล์ หรือ มาเซ็นเอกสารการขอรับเงินคืนที่บริษัท ใดๆอย่างหนึ่ง เพื่อทำเรื่องขอรับเงินค่าบริการคืน โดยแนบหนังสือมอบอำนาจพร้อมหลักฐานประกอบการมอบอำนาจ หลักฐานการชำระเงินค่าบริการต่างๆ และหน้าสมุดบัญชีธนาคารที่ต้องการให้นำเงินเข้าให้ครบถ้วน โดยมีเงื่อนไขการคืนเงินค่าบริการ ตาม “ประกาศคณะกรรมการธุรกิจนำเที่ยวและมัคคุเทศก์ เรื่อง หลักเกณฑ์เกี่ยวกับการกำหนดอัตราค่าจ่ายเงินค่าบริการคืนให้แก่นักท่องเที่ยว พ.ศ. 2563” ดังนี้

วันที่ยกเลิกเดินทาง	เก็บเงินยกเลิกเดินทาง
ไม่น้อยกว่า 30 วันก่อนการเดินทาง (ไม่นับวันเดินทาง)	คืนเงินค่าทัวร์เต็มจำนวน ยกเว้น กรณีที่เดินทางช่วงวันหยุดหรือเทศกาล และมีค่าใช้จ่ายที่เกิดขึ้นจริงเพื่อการเตรียมการนำเที่ยวทั้งหมด เช่น ค่ามัดจำตัวเครื่องบิน โรงแรม ค่าวีซ่า และค่าใช้จ่ายจำเป็นอื่นๆ เป็นต้น
ไม่น้อยกว่า 15-29 วันก่อนเดินทาง (ไม่นับวันเดินทาง)	คืนเงินร้อยละ 50 ของค่าทัวร์ทั้งหมด ยกเว้น ค่าใช้จ่ายที่เกิดขึ้นจริงเพื่อการเตรียมการนำเที่ยว ทั้งหมด เช่น ค่ามัดจำตัวเครื่องบิน โรงแรม ค่าวีซ่า และค่าใช้จ่ายจำเป็นอื่นๆ เป็นต้น
น้อยกว่า 15 วันก่อนการเดินทาง	ทางบริษัทฯ ขอสงวนสิทธิ์ ไม่คืนเงินค่าทัวร์ทั้งหมด

** การจ่ายเงินคืนแก่นักท่องเที่ยวตามข้อกำหนดด้านบน ซึ่งมีการหักเงินในบางส่วนนั้น เนื่องจากทางบริษัทมีค่าใช้จ่ายที่ได้จ่ายจริงเพื่อการเตรียมการจัดนำเที่ยวไปแล้ว เช่น การมัดจำที่นั้งบัตรโดยสารเครื่องบินการจองที่พัก และ ค่าใช้จ่ายที่จำเป็นอื่นๆ เป็นต้น **

