



บริษัท ยัวร์ สไตล์ โฮลiday จำกัด (สำนักงานใหญ่)

Your Style Holiday Co., Ltd.

67/422 ซอยแจ้งวัฒนะ 10 แยก 9-1-12 ถนนแจ้งวัฒนะ แขวงทุ่งสองห้อง เขตหลักสี่ กรุงเทพฯ 10210

67/422 Soi Chaeng Wattana 10, Yeak 9-1-12, Chaeng Wattana Road, Tungsonghong, Laksi,

Bangkok Thailand 10210 Tel. 662-0511545, 6697-9935461 e-mail: yourstyleholiday@gmail.com

FT-XNNVZ08A

vietjet AIR

# FIN ชีฮนิง เส้นทางสายไหม

## ภูเขาสายรุ้งจางเย่ ตุนหวง ฉาเอ๋ออัน ฉาปา ซิงไห่



\*\*ไม่ลงร้านช้อปปิ้ง

ทะเลสาบเกลือฉาปา

เดินทาง

เมษายน-ตุลาคม 69

ราคาเริ่มต้น/ท่าน

# 28,965.-

ถ้าหินมั่วเกา

ทะเลสาบเกลือฉาเอ๋ออัน

วัดหลยไ่ - รูปปั้นทองสัมฤทธิ์ "ม้าเหยียบบนกนางแอ่น" - สุสานโบราณราชวงศ์ฉิน  
วัดพระใหญ่จางเย่ - ภูเขาสายรุ้ง (รวมรถเล็กน้ำเที่ยวในอุทยาน) - เจียยวี่กวน  
ป้อมปราการเจียยวี่ - ประติมากรรมการทอผ้า Dadi Zhizi - ถ้าหินมั่วเกา  
เป็นทรายหมิงซาซาน - สระน้ำวังพระจันทร์ - เจดีย์ม้าขาว - เกอเอ๋อมี  
ทะเลสาบเกลือฉาเอ๋ออัน - ทะเลสาบเกลือฉาปา - ผ่านชมวิวดนเนินเกลือทะเลสาบซิงไห่  
ชีฮนิง - ชมด้านนอกมัสยิดตงกวน - ถนนคนเดินเซี่ยหนานกวน  
พิพิธภัณฑ์วัฒนธรรมเบตซิงไห่ - E-GO Park



เช็คอินไฮโลโก้เด็ด



น้ำหนักกระเป๋า 20 KG



พักโรงแรม 4 ดาว

# 8 วัน 7 คืน

# ซินฉิง เส้นทางสายไหม

ทัวร์ไม่ลงร้าน  
8 วัน 7 คืน

ภูเขาสายรุ้งจางเข้ ทะเลสาบเกลือฉาเอ้ออัน ฉางซ่า ซิงไห่  
พิเศษ..ชมสระน้ำวงพระจันทร์ ความมหัศจรรย์แห่งเนินทรายหิมิงซาซาน

FT-XNNVZ08A

vietjet AIR

## ซินฉิง เส้นทางสายไหม

ภูเขาสายรุ้งจางเข้ ทะเลสาบเกลือฉาเอ้ออัน ฉางซ่า ซิงไห่



ทะเลสาบเกลือฉางซ่า

เดินทาง

เมษายน-ตุลาคม 69

ราคาเริ่มต้น/ท่าน

# 28,965.-

ตำหินมั่วเกา

ทะเลสาบเกลือฉาเอ้ออัน

วัดหลยไ่ - รูปปั้นทองสัมฤทธิ์ "ม้าเหยียบบนนางางแอน" - สุสานโบราณราชวงศ์ฉิน  
วัดพระใหญ่จางเข้ - ภูเขาสายรุ้ง (รวมรถเล็กน้ำเที่ยวในอุทยาน) - เจียยวีกวน  
ป้อมปราการเจียยวี่ - ประติมากรรมการหลับ Dadi Zhizi - ตำหินมั่วเกา  
เนินทรายหิมิงซาซาน - สระน้ำวงพระจันทร์ - เจดีย์ม้าขาว - เกอเอ๋อบู  
ทะเลสาบเกลือฉาเอ้ออัน - ทะเลสาบเกลือฉางซ่า - ผ่านชมวิวถนนเลียบริบทะเลสาบซิงไห่  
ซินฉิง - ชมด้านนอกมัสยิดตงกวน - ถนนคนเดินเซี่ยหนานกวน  
พิพิธภัณฑ์วัฒนธรรมทิเบตซิงไห่ - E-GO Park



เช็किनโฮโลก์เก็ต



น้ำหนักกระเป๋า 20 KG



พักโรงแรม 4 ดาว

8 วัน 7 คืน

# ซินิง เส้นทางสายไหม

ทัวร์ไม่ลงร้าน

8 วัน 7 คืน

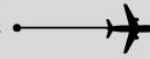
ภูเขาสายรุ้งจางเซ่ ทะเลสาบเกลือฉาเอ๋อฮั่น ฉางซ่า ซิงไห่

พิเศษ..ชมสระน้ำวังพระจันทร์ ความมหัศจรรย์แห่งเนินทรายหมิงซาซาน

บินตรงจาก  
กรุงเทพฯ  
(สุวรรณภูมิ)

ซินิง  
vietjet AIR

**BKK**  
สนามบิน  
สุวรรณภูมิ



Bangkok to Xining

4h 00m

**XNN**

สนามบินนานาชาติ  
ซินิงเจาเจียเป่า

Thai Vietjet Air

ขาไป

เที่ยวบิน

VZ3690

ออก

17:40

ถึง

22:40

**XNN**

สนามบินนานาชาติ  
ซินิงเจาเจียเป่า



Xining to Bangkok

4 h 05m

**BKK**

สนามบิน  
สุวรรณภูมิ

Thai Vietjet Air

ขากลับ

เที่ยวบิน

VZ3691

ออก

23:40

ถึง

02:45+1

วันที่



โปรแกรมท่องเที่ยว



อาหาร



เช้า

เที่ยง

เย็น

โรงแรม



1

สนามบินสุวรรณภูมิ - สนามบินนานาชาติซินิงเจาเจียเป่า - โรงแรมที่พัก



Yonghe International Hotel  
ระดับ 4\* หรือเทียบเท่า  
★★★★★

2

ซินิง - หูเว่ย - วัดเหลยไท่ - รูปปั้นทองสัมฤทธิ์  
ม้าเหยียบบนนางแอ่น - สุสานโบราณราชวงศ์ฮั่น



Jinyang International Hotel  
ระดับ 4\* หรือเทียบเท่า  
★★★★★

3

หูเว่ย - จางเย่ - วัดพระใหญ่จางเย่ - ภูเขาสายรุ้ง  
(รวมรถเล็กนำเที่ยวในอุทยาน) - เจียยวี๋กวน



Chengfeng Grand Hotel  
ระดับ 4\* หรือเทียบเท่า  
★★★★★

4

กำแพงเมืองจีนด้านสุดท้าย ของทิศตะวันตก  
"เจียยวี๋กวน" - ป้อมปราการเจียยวี๋ - ประติมากรรม  
ทารกกลับ Dadi Zhizi - ตุนหวง



Shang Yu Hotel  
ระดับ 4\* หรือเทียบเท่า  
★★★★★

5

ถ้าหิ้นมั่วเกาคุ - เนินทรายหมิงซาซาน -  
สระน้ำวังพระจันทร์



Shang Yu Hotel  
ระดับ 4\* หรือเทียบเท่า  
★★★★★

6

เจดีย์ม้าขาว - เกอเอ๋อมู่่ - ทะเลสาบเกลือฉาเอ๋อฮั่น



Boyue International Hotel  
ระดับ 4\* หรือเทียบเท่า  
★★★★★

7

ทะเลสาบเกลือฉาซ่า - ผ่านชมวิวถนนเลียบทะเลสาบ  
ซิงไห่ - ซินิง - ชมด้านนอกมัสยิดตงกวน -  
ถนนคนเดินเซี่ยหนานกวน



Yonghe International Hotel  
ระดับ 4\* หรือเทียบเท่า  
★★★★★

8

พิพิธภัณฑ์วัฒนธรรมทิเบตซิงไห่ - EGO Park -  
อิสระ ช้อปปิ้ง - สนามบินซินิง - สนามบินสุวรรณภูมิ  
ประเทศไทย



TRAVEL TO XINING AND SILK ROAD

## อัตราค่าบริการ

| วันที่เดินทาง  | ราคาต่อท่าน ผู้ใหญ่<br>พักห้องละ 2-3 ท่าน | พักเดี่ยว<br>ชำระเพิ่ม |
|--|---|------------------------|
| 06 - 13 เมษายน 2569 *วันหยุด                                     | 32,965.-                                  | 7,000. -               |
| 13 - 20 เมษายน 2569 *วันหยุด                                     | 36,965.-                                  | 8,000. -               |
| 20 - 27 เมษายน 2569  | 28,965.-                                  | 7,000. -               |
| 27 เมษายน - 04 พฤษภาคม 2569 *วันหยุด                             | 32,965.-                                  | 7,000. -               |
| 04 - 11 พฤษภาคม 2569 *วันหยุด                                    | 32,965.-                                  | 7,000. -               |
| 11 - 18 พฤษภาคม 2569   | 33,965.-                                  | 8,000. -               |
| 18 - 25 พฤษภาคม 2569   | 33,965.-                                  | 8,000. -               |
| 25 พฤษภาคม - 01 มิถุนายน 2569 *วันหยุด                           | 34,965.-                                  | 8,000. -               |
| 01 - 08 มิถุนายน 2569 *วันหยุด                                   | 34,965.-                                  | 8,000. -               |
| 08 - 15 มิถุนายน 2569  | 32,965.-                                  | 8,000. -               |
| 15 - 22 มิถุนายน 2569  | 32,965.-                                  | 8,000. -               |
| 22 - 29 มิถุนายน 2569  | 32,965.-                                  | 8,000. -               |
| 29 มิถุนายน - 06 กรกฎาคม 2569                                    | 36,965.-                                  | 8,000. -               |
| 06 - 13 กรกฎาคม 2569   | 36,965.-                                  | 8,000. -               |
| 13 - 20 กรกฎาคม 2569   | 36,965.-                                  | 8,000. -               |
| 20 - 27 กรกฎาคม 2569   | 36,965.-                                  | 8,000. -               |
| 27 กรกฎาคม - 03 สิงหาคม 2569 *วันหยุด                            | 37,965.-                                  | 8,000. -               |
| 03 - 10 สิงหาคม 2569   | 36,965.-                                  | 8,000. -               |
| 10 - 17 สิงหาคม 2569 *วันหยุด                                    | 37,965.-                                  | 8,000. -               |
| 17 - 24 สิงหาคม 2569   | 36,965.-                                  | 8,000. -               |
| 24 - 31 สิงหาคม 2569   | 36,965.-                                  | 8,000. -               |
| 31 สิงหาคม - 07 กันยายน 2569                                     | 36,965.-                                  | 8,000. -               |
| 07 - 14 กันยายน 2569   | 33,965.-                                  | 8,000. -               |
| 14 - 21 กันยายน 2569   | 33,965.-                                  | 8,000. -               |
| 21 - 28 กันยายน 2569   | 33,965.-                                  | 8,000. -               |
| 28 กันยายน - 05 ตุลาคม 2569                                      | 33,965.-                                  | 8,000. -               |
| 05 - 12 ตุลาคม 2569  | 33,965.-                                  | 8,000. -               |
| 12 - 19 ตุลาคม 2569 *วันหยุด                                     | 34,965.-                                  | 8,000. -               |
| 19 - 26 ตุลาคม 2569 *วันหยุด                                     | 34,965.-                                  | 8,000. -               |
| <b>INFANT (ทารก) เด็กอายุต่ำกว่า 2 ปี ราคา 10,000 บาท / ท่าน</b> |   |                        |

**วันแรก สนามบินสุวรรณภูมิ - สนามบินนานาชาติซีหนิงเจาเจียเป่า - โรงแรมที่พัก**

**14.30 u.** คณะพร้อมกันที่สนามบินสุวรรณภูมิ บริเวณชั้น 4 ผู้โดยสารขาออกระหว่างประเทศ เคาน์เตอร์เช็คอิน สายการบิน **ไทยเว็ทเจ็ทแอร์ (Thai Vietjet Air)** เจ้าหน้าที่ของบริษัทฯให้การต้อนรับและอำนวยความสะดวกในการเช็คอินรับบัตรโดยสาร

**\*\*หมายเหตุ\*\*** เนื่องจากตัวเครื่องบินของคุณจะเป็นตัวชั้นประหยัดพิเศษ ที่นั่งอาจจะไม่ได้นั่งติดกัน และไม่สามารถเลือกช่วงที่นั่งบนเครื่องบินได้ในคณะซึ่งเป็นไปตามเงื่อนไขสายการบิน หากต้องการซื้อบริการเสริมโปรดติดต่อฝ่ายขาย

**17.40 u.** บินลัดฟ้าสู่ **เมืองซีหนิง** โดยสายการบิน **ไทยเว็ทเจ็ทแอร์ (Thai Vietjet Air)** เที่ยวบินที่ **VZ3690** ใช้เวลาเดินทาง 4 ชั่วโมง **ไม่รวมบริการอาหารและเครื่องดื่ม บนเครื่อง**

**22.40 u.** เดินทางถึงสนามบิน **สนามบินนานาชาติซีหนิงเจาเจียเป่า (Xining Caojiabao International Airport - XNN)** เวลาท้องถิ่นเร็วกว่าไทย 1 ชั่วโมง กรุณาปรับนาฬิกาเป็นเวลาท้องถิ่น เพื่อสะดวกในการนัดหมาย **เมืองซีหนิง (Xining)** เป็นเมืองหลวงของมณฑลชิงไห่ ประเทศจีน และยังเป็นประตูสู่ที่ราบสูงทิเบตเป็นศูนย์กลางการเดินทางที่สำคัญสำหรับผู้ที่ต้องการสำรวจภูมิภาคอันน่าทึ่งนี้ นำท่านเดินทางเข้าสู่โรงแรมที่พัก ให้ท่านได้พักผ่อนตามอัธยาศัย

**ที่พัก Yonghe International Hotel ระดับ 4\* หรือเทียบเท่า**

**วันที่สอง ซีหนิง - หูเว่ย - วัดเหลยไถ่ - รูปปั้นทองสัมฤทธิ์ "ม้าเหยียบบนนางแอน"-สุสานโบราณราชวงศ์ฮั่น**

**เช้า บริการอาหารเช้า ณ ห้องอาหารของโรงแรม**

นำท่านเดินทางสู่เมือง **หูเว่ย (Wuwei)** เมืองโบราณบนเส้นทางสายไหมในมณฑลกานซู ประเทศจีน คือจุดหมายที่ไม่ควรพลาด หูเว่ยเป็นหนึ่งในสี่เมืองหลักของระเบียงเหอซี (**Hexi Corridor**) ซึ่งเป็นเส้นทางสำคัญที่เชื่อมจีนแผ่นดินใหญ่กับเอเชียกลางในอดีต จึงเต็มไปด้วยเรื่องราวและโบราณวัตถุอันล้ำค่า มีประวัติศาสตร์ ยาวนานกว่า 2,000 ปี ในอดีตมีชื่อว่า **เหลียงโจว (Liangzhou)** เป็นศูนย์กลางทางการเมือง เศรษฐกิจและวัฒนธรรมที่สำคัญ สมัยราชวงศ์ฮั่นตะวันตก (Western Han Dynasty) จักรพรรดิฮั่นอู่ตี้ (Emperor Wu of Han) ทรงส่งกองทัพพิชิตชนเผ่าชองหนู (**Xiongnu**) และก่อตั้งเมืองนี้ขึ้นเพื่อแสดงแสนยานุภาพทางทหาร จึงเป็นที่มาของชื่อ **"หูเว่ย"** ที่แปลว่า "แสนยานุภาพทางทหาร"

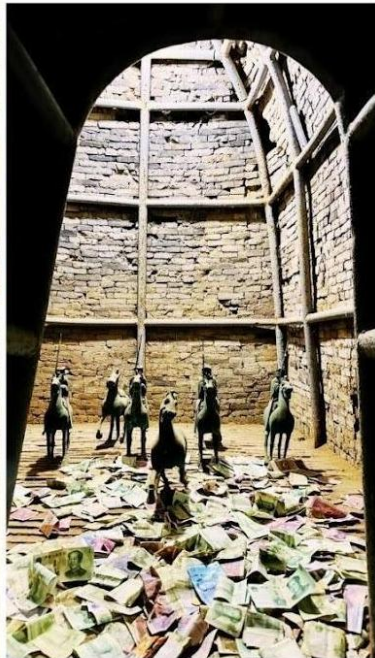
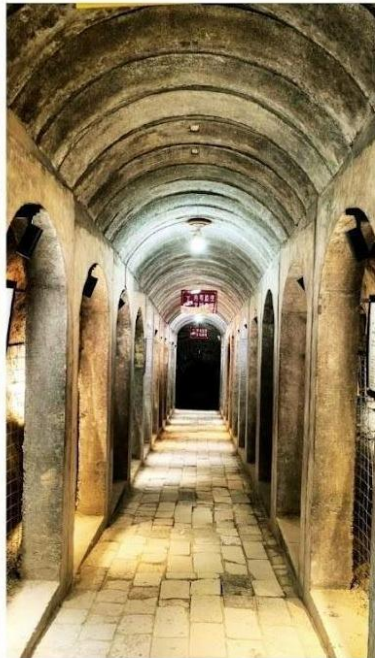
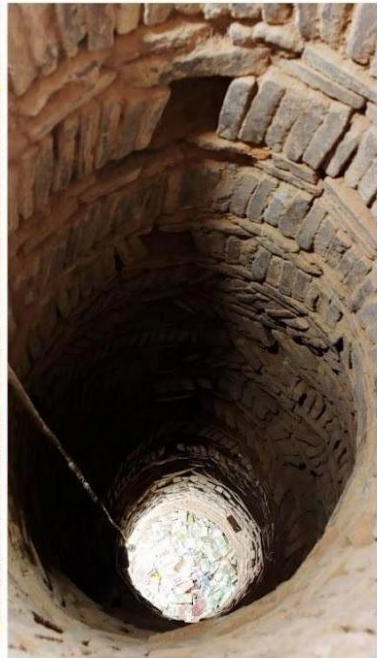


**วัดเหลยไถ่ (Laitai Temple)**



**เที่ยง**      **บริการอาหารกลางวัน ณ ภัตตาคาร**

**บ่าย**      นำท่านชม **วัดเหลยโต (Leitai Temple)** เป็นวัดลัทธิเต๋าที่สร้างขึ้นบนเนินดินที่ชาวบ้านเคยใช้เป็นแท่นบูชาเทพสายฟ้า ชื่อ "เหลยโต" แปลว่า "แท่นสายฟ้า" ในเดือนตุลาคม ค.ศ. 1969 ขณะขุดหลุมหลุมภัยชาวบ้านได้ค้นพบสุสานสมัยราชวงศ์ฮั่นตะวันออกใต้บริเวณวัด จากนั้นนำท่านชม **รูปปั้นทองสัมฤทธิ์ "ม้าเหยียบบนนางแอน" หรือ "หม่าท่าเฟยเอี่ยน"** เป็นผลงานศิลปะที่มีชื่อเสียง ระดับโลกและกลายเป็น สัญลักษณ์การท่องเที่ยวของจีน นำท่านชม **สุสานโบราณราชวงศ์ฮั่น** สุสานแห่งนี้มีความสำคัญอย่างยิ่งในทางโบราณคดีเนื่องจากเป็นแหล่งค้นพบโบราณวัตถุล้ำค่ามากมายเป็นหลักฐานที่สำคัญที่แสดงให้เห็นถึงวัฒนธรรมและชีวิตความเป็นอยู่ของคนในสมัยราชวงศ์ฮั่น



สุสานโบราณราชวงศ์ฮั่น

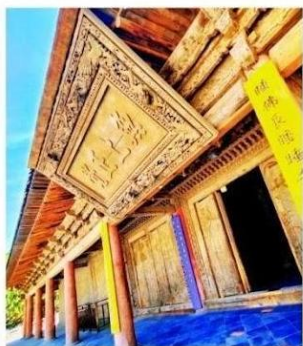
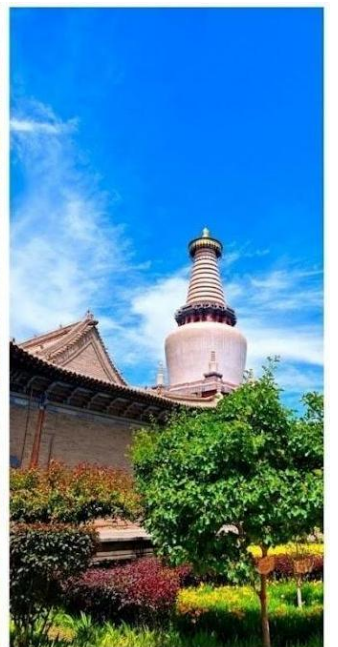
**ค่ำ**      **บริการอาหารค่ำ ณ ภัตตาคาร**

**ที่พัก**      **Jinyang International Hotel ระดับ 4\* หรือเทียบเท่า**

**วันที่สาม**      **หวู่เว่ย - จางเย่ - วัดพระใหญ่จางเย่ - ภูเขาสายรุ้ง (รวมรถเล็กนำเที่ยวในอุทยาน) - เจี้ยยวี่กวน**

**เช้า**      **บริการอาหารเช้า ณ ห้องอาหารของโรงแรม**

วัดพระใหญ่จางเย่  
หรือวัดต้าฝอ  
(Dafo temple)

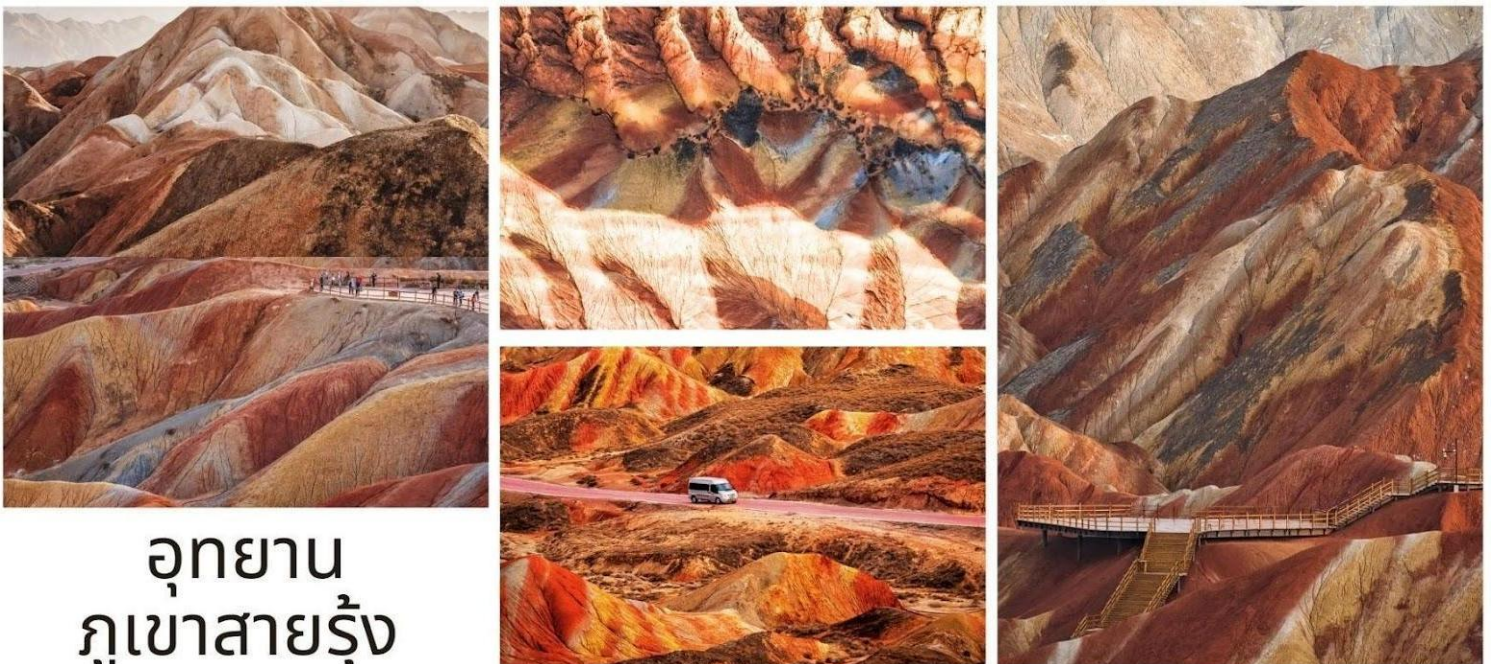


จากนั้นนำท่านเดินทางต่อไปยัง **เมืองจางเย่ (Zhangye, 张掖)** ตั้งอยู่ทางทิศตะวันตกเฉียงเหนือของมณฑลกานซู่เป็นเมืองสำคัญที่เป็นทางผ่านของเส้นทางสายไหมโบราณ ใช้เวลาเดินทางประมาณ 3 ชั่วโมงระหว่างทางให้ท่านได้เพลิดเพลินกับวิวทิวทัศน์อันสวยงาม นำท่านชม **วัดพระใหญ่จางเย่ (Zhangye Giant Buddha Temple)** หรือวัดต้าฟอ (Dafo temple, 大佛寺) วัดโบราณที่ประดิษฐานพระพุทธรไสยาสน์องค์ใหญ่ที่สุดในจีนอายุกว่า 900 ปี วัดแห่งนี้สร้างขึ้นในช่วง ประมาณปี ค.ศ. 1098 เป็นศูนย์กลางของศาสนาพุทธในเส้นทางสายไหมในอดีต ภายในวัดยังมีโบราณวัตถุ และภาพวาดฝาผนังที่มีคุณค่าทางประวัติศาสตร์ และสถาปัตยกรรมที่งดงามอีกด้วย

**เที่ยง บริการอาหารกลางวัน ณ ภัตตาคาร**



**อุทยานภูเขาสายรุ้ง**



**อุทยานภูเขาสายรุ้ง**

**บ่าย** นำท่านเที่ยวชม **อุทยานภูเขาสายรุ้ง (รวมรถกอล์ฟ)** ในเขตอุทยานมีภูเขาหินทรายสีแดงที่เกิดจากการเคลื่อนตัวของเปลือกโลกที่กินเวลานานหลายร้อยล้านปี จนกลายเป็นลักษณะภูมิประเทศที่มีรูปลักษณ์ แปลกประหลาดและสีสันหลากหลายสายรุ้ง เป็นประติมากรรมทางธรรมชาติที่ยิ่งใหญ่ สวยงามเหนือคำบรรยาย พื้นที่ อุทยาน

ครอบคลุมพื้นที่ราว 300 ตารางกิโลเมตร ประกอบด้วยภูเขาหินทรายสีแดงสด และสีแดงน้ำตาล ที่มีระดับ ความเข้มข้นของสีที่แตกต่างกันนับพันยอด นำท่านนั่งรถกอล์ฟของอุทยานแวงที่เกี่ยวข้องตามจุด ชมวิวที่เป็นไฮไลต์ สำคัญ ต่างๆ ในอุทยานโดยในจุดชมวิวกทุกจุดจะมีทางบันไดขึ้นลงและระเบียงทางเดินเพื่อให้นักท่องเที่ยวสามารถเดินชมและถ่ายภาพได้อย่างสะดวก ปลอดภัย จากนั้นนำท่านเดินทางต่อไปยังเมืองเจียยวี่กวน (Jiayuguan, 嘉峪关) ใช้เวลาเดินทางประมาณ 3 ชั่วโมง

**คำ บริการอาหารค่ำ ณ ภัตตาคาร**  
**ที่พัก Chenfeng Grand Hotel ระดับ 4\* หรือเทียบเท่า**

**วันที่สี่**      **กำแพงเมืองจีนด่านสุดท้าย ของทิศตะวันตก “เจียยวี่กวน” - ป้อมปราการเจียยวี่ -**  
**ประติมากรรมทกรหลับ Dadi Zhizi - 屯หวง**

**เช้า**      **บริการอาหารเช้า ณ ห้องอาหารของโรงแรม**

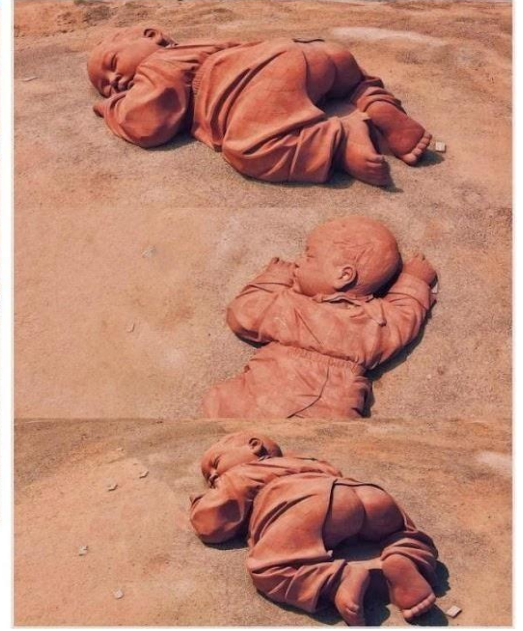
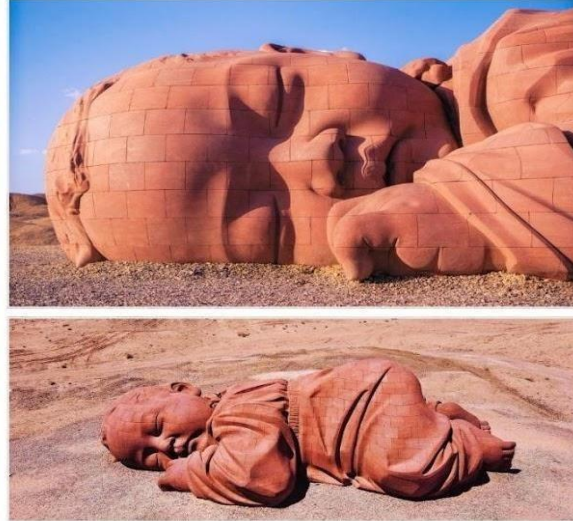
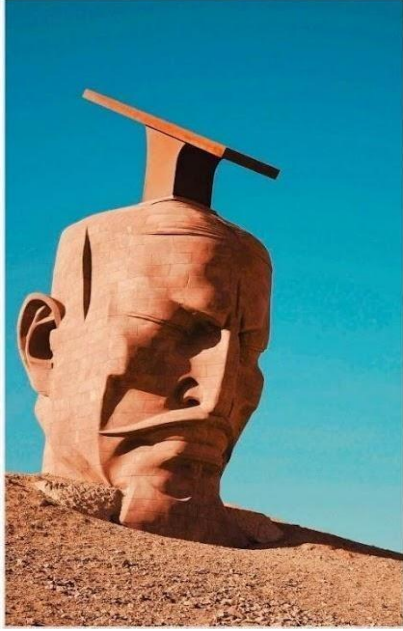
จากนั้นนำท่านเดินทางสู่ **ด่านเจียยวี่กวน** จุดสิ้นสุดและจุดเริ่มต้นของกำแพงเมืองจีนด้านทิศตะวันตก นำท่านชม **ป้อมปราการเจียยวี่กวน (Jiayuguan Fort)** เป็นด่านปราการที่สำคัญทางประวัติศาสตร์ของจีนเป็นด่านตะวันตกสุดของกำแพงเมืองจีนในสมัยราชวงศ์หมิง (ค.ศ. 1368-1644) ที่มีความแข็งแกร่งและได้รับการอนุรักษ์ไว้อย่างดี ป้อมปราการแห่งนี้มีความสำคัญในด้านการป้องกันการรุกรานจากชาวฮั่นและมองโกลและการควบคุมเส้นทางการค้าบนเส้นทางสายไหม นำท่านเดินทางสู่เมือง屯หวง ใช้เวลาเดินทางประมาณ 4 ชั่วโมง ระหว่างให้ท่านได้เพลิดเพลินกับวิวทิวทัศน์อันสวยงามระหว่างทาง



**เที่ยง**      **บริการอาหารกลางวัน ณ ภัตตาคาร**

**บ่าย**      นำท่านแวงชม **Dadi Zhizi** หรือที่รู้จักในชื่อ “ประติมากรรมทกรหลับ” เป็นประติมากรรมขนาดใหญ่ที่สร้างขึ้นในปี 2019 โดยศิลปินและศาสตราจารย์ตง ชูปิน (Dong Shubin) จากสถาบันศิลปะและการออกแบบมหาวิทยาลัยชิงหัว (Tsinghua University) ประติมากรรมนี้ตั้งอยู่ในทะเลทรายโกบี มณฑลกานซู ประเทศจีน โดยมีความยาว 15 เมตร และสูง 9 เมตร ปัจจุบันเป็นแหล่งท่องเที่ยวยอดนิยมที่สื่อถึงความสัมพันธ์อันลึกซึ้งระหว่างมนุษย์กับธรรมชาติ

**คำ บริการอาหารค่ำ ณ ภัตตาคาร**  
**ที่พัก Shang Yu Hotel ระดับ 4\* หรือเทียบเท่า**



Dadi Zhizi หรือ  
"ประติมากรรมทารกหลับ"

วันที่ห้า      ถ้ำหินมั่วเกาคุ - เนินทรายหมิงซาซาน - สระน้ำวงพระจันทร์

เช้า      บริการอาหารเช้า ณ ห้องอาหารของโรงแรม

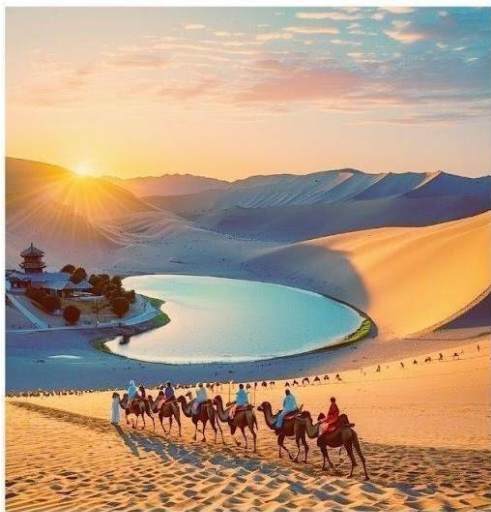


ถ้ำหินมั่วเกาคุ หรือ ถ้ำตุนหวง (*Dunhuang Caves*)

นำท่านชม **ถ้ำหินมั่วเกาคุ (Mogao Caves, 莫高窟)** รวมบัตรเข้าชมประเภท B หนึ่งในแหล่งศิลปกรรมพุทธศิลป์ที่ยิ่งใหญ่ที่สุดของโลก ได้รับการขึ้นทะเบียนเป็น **มรดกโลกโดยยูเนสโก (UNESCO World Heritage)** ตั้งแต่ปี 1987 เป็นกลุ่มถ้ำทางพระพุทธศาสนาที่ตั้งอยู่ในเมืองตุนหวงถูกสร้างขึ้นในสมัยราชวงศ์ฉิน(Qin) ในศตวรรษที่ 4 และได้รับการต่อเติมและขยายในสมัยราชวงศ์ต่อมาอีกกว่า 1,000 ปี ประกอบด้วยถ้ำมากกว่า 700 ถ้ำ เป็นแหล่งรวบรวมงานศิลปะทางพระพุทธศาสนาที่ใหญ่ที่สุดและมีคุณค่าทางประวัติศาสตร์มากที่สุดแห่งหนึ่งของโลก

**เที่ยง**            **บริการอาหารกลางวัน ณ ภัตตาคาร**

**บ่าย**            นำท่านชม **เนินทรายหมิงซาซาน (Mingsha Sand Dunes)** เป็นเนินทรายที่ทอดตัวยาวหลายกิโลเมตร มีลักษณะพิเศษคือเมื่อลมพัดผ่านจะเกิดเสียงดังคล้ายเสียงดนตรีหรือเสียงทำเพลงเมืองจีนด้านสุดท้ายของทิศตะวันตกยังร่องทราย ซึ่งเป็นที่มาของชื่อ **"หมิงซา"** ที่แปลว่า **"เนินทรายร้อง"** นำท่านชม **สระน้ำวงพระจันทร์ (Yueyaquan)** เป็นโอเอซิสขนาดเล็กที่มีรูปร่างคล้ายพระจันทร์เสี้ยวตั้งอยู่กลางเนินทราย หมิงซาซาน



**สระน้ำวงพระจันทร์**



**ทะเลทรายหมิงซาซาน (鳴沙山)**





ขี่อูฐชมเนินทรายหมิงซาซาน

**OPTION TOUR** เลือกซื้อบริการเสริม สัมผัสบรรยากาศแบบย้อนยุคของเส้นทางสายไหมโบราณ ด้วยการขี่อูฐเดินไปตามสันทรายราวกับขบวนคาราวาน ที่ล่ำเลียงสินค้าของพ่อค้าในยุคโบราณ ให้ท่านได้ซึมซับ และถ่ายรูปภาพแห่งความประทับใจอย่างเต็มอิม : **ขี่อูฐ** (ค่าบริการ 180 หยวน ต่อท่าน ต่อรอบ) / **ถุงเท้ากันทราย** (ค่าบริการ 20 หยวน ต่อท่าน) / **สไฟฟ้า** (ค่าบริการ 10 หยวน ต่อท่าน ต่อเที่ยว)

**คำ** บริการอาหารค่ำ ณ ภัตตาคาร  
**ที่พัก** Shang Yu Hotel ระดับ 4\* หรือเทียบเท่า

**วันที่หก** เจดีย์ม้าขาว - เกอเอ๋อมู่่ - ทะเลสาบเกลือจาเอ๋ออัน

**เช้า** บริการอาหารเช้า ณ ห้องอาหารของโรงแรม

นำท่านชม **เจดีย์ม้าขาว (Baimata, 白马塔)** อนุสรณ์สถานทางพุทธศาสนาอันศักดิ์สิทธิ์ ที่ตั้งอยู่บนเส้นทางสายไหมโบราณทางตะวันตกของเมืองตุหนหวง เจดีย์ม้าขาวมีชื่อเสียงที่สุดจากตำนานที่เชื่อมโยงกับพระภิกษุผู้ยิ่งใหญ่ในประวัติศาสตร์จีน ถูกสร้างขึ้นโดย พระกุมารชีพ (Kumarajiva, 鸠摩罗什) หรือนักแปล พระสูตรที่ยิ่งใหญ่ที่สุดของจีน ซึ่งเป็นพระสงฆ์ชาวกุจิ (Kucha) ที่เดินทางจากเอเชียกลางเข้าสู่ประเทศจีนในช่วง คริสต์ศตวรรษที่ 4-5 เจดีย์นี้ถูกสร้างขึ้นเพื่อบรรจุอัฐิของ ม้าขาวคู่ใจ ของพระกุมารชีพ ซึ่งได้ล้มป่วยและเสียชีวิตลง เมื่อมาถึงเมืองตุหนหวง ม้าตัวนี้ได้แบกพระสูตรและคัมภีร์มาตลอดการเดินทางที่แสนยากลำบากข้ามทะเลทราย การสร้างเจดีย์จึงเป็นการแสดงความเคารพต่อความภักดีและความเสียสละของสัตว์ที่ช่วยนำพาพระพุทธรศาสนาเข้าสู่จีน ตัวเจดีย์มีประวัติการบูรณะหลายครั้ง โดยเฉพาะในช่วงราชวงศ์ชิง (Qing Dynasty) ถึงแม้จะเผชิญกับภัยพิบัติ ทางธรรมชาติมากมาย แต่เจดีย์ก็ยังคงดำรงอยู่เป็นสัญลักษณ์ของความยั่งยืนทางศรัทธา นำท่านเดินทางสู่ **เมืองเกอเอ๋อมู่่ (Ge'ermu)** หรือ โกลมุด(Golmud) ประตูดสูที่ราบสูงทิเบตและ ขุมทรัพย์แห่งชิงไห่ เป็นเมืองระดับ อำเภอที่ตั้งอยู่ในเขตปกครองตนเองไห่ซี (Haixi Mongol and Tibetan Autonomous Prefecture) มณฑลชิงไห่ สาธารณรัฐประชาชนจีน เมืองนี้มีความสำคัญอย่างยิ่งในฐานะศูนย์กลาง การขนส่งและเป็นจุดแวะพักหลักสำหรับผู้ที่เดินทางบนเส้นทางรถไฟชิงไห่-ทิเบต (Qinghai-Tibet Railway) ซึ่ง เชื่อมโยงจีนแผ่นดินใหญ่เข้ากับนครลาซาในทิเบต นอกจากนี้เกอเอ๋อมู่่ยังเป็นเมืองที่เต็มไปด้วยทรัพยากรธรรมชาติและเป็นประตูสู่วิวทัศนธรรมชาติอันน่าทึ่ง ของที่ราบสูงชิงไห่-ทิเบต

**เที่ยง** บริการอาหารกลางวัน ณ ภัตตาคาร

**บาย** นำท่านเดินทางสู่ **ทะเลสาบเกลือจาเอ๋อฮั่น (Chaerhan Salt Lake) (ไม่รวมค่าบริการรถไฟเล็ก)** :

มหัศจรรย์แห่งผลึกเกลือบนหลังคาโลก นำท่านชม **ทะเลสาบเกลือจาเอ๋อฮั่น** ตั้งอยู่ในเขตปกครองตนเองไห่ซิมองโกล และกิเบต มณฑลชิงไห่ สาธารณรัฐประชาชนจีนเป็นหนึ่งในทะเลสาบเกลือที่ใหญ่ที่สุดในโลกและใหญ่ที่สุดในประเทศจีน ด้วยพื้นที่กว่า 5,856 ตารางกิโลเมตรหรือที่รู้จักกันในชื่อ**"จาเอ๋อฮั่นเหยียน"**ซึ่งมีความหมายตามภาษาหมองโกลเสียว่า **"โลกแห่งเกลือ"** ทะเลสาบแห่งนี้ไม่เพียงเป็นแหล่งทรัพยากรเกลือและแร่ธาตุที่สำคัญ แต่ยังเป็นจุดหมายปลายทางที่น่าทึ่งสำหรับนักท่องเที่ยวที่ต้องการสัมผัสกับความงามอันแปลกตาของธรรมชาติความยิ่งใหญ่และอลังการที่สร้างสรรค์ขึ้นจากเกลือ



**ทะเลสาบเกลือจาเอ๋อฮั่น (Chaerhan Salt Lake)**



**ความโดดเด่นของทะเลสาบเกลือจาเอ๋อฮั่น** ผืนน้ำและผลึกเกลือสิ่งที่ทำให้ทะเลสาบจาเอ๋อฮั่นแตกต่างคือทิวทัศน์ของ ผืนน้ำสีเขียวมรกตที่กว้างใหญ่ไพศาลตัดกับผลึกเกลือสีขาวโพลนที่ก่อตัวขึ้นอย่างเป็นธรรมชาติ บางทีมีรูปร่างแปลกตาบ้างก็เป็นสะพานเกลือที่ทอดยาว บางช่วงเวลาผืนน้ำใสราวกับกระจกสะท้อนท้องฟ้าและภูเขาโดยรอบสร้างภาพที่งดงามและน่าประทับใจ



**ทะเลสาบเกลือจาเอ๋อฮั่น (Chaerhan Salt Lake)**





**ทะเลสาบเกลือจาเอ๋อฮั่น  
(Chaerhan Salt Lake)**



**คำ**                    **บริการอาหารคำ ณ ภัตตาคาร**  
**ที่พัก**                **Boyue International Hotel ระดับ 4\* หรือเทียบเท่า**

**วันที่เจ็ด            ทะเลสาบเกลือจาซ่า - ผ่านชมวิวดนเนินเลียบทะเลสาบซิงไห่ - ซีหนิง - ชมด้านนอกมัสยิดตงกวน -**  
**ถนนคนเดินเซี่ยหนานกวน**

**เช้า**                    **บริการอาหารเช้า ณ ห้องอาหารของโรงแรม**



**"ทะเลสาบเกลือชาการ์" (Chaka Salt Lake)**





**"ทะเลสาบเกลือชาคาร์" (Chaka Salt Lake)**

จากนั้นนำท่านชม **ทะเลสาบเกลือชาคาร์ (Chaka Salt Lake)** "กระจกแห่งท้องฟ้า" แห่งมณฑลชิงไห่ สวรรค์ของนักถ่ายภาพ ตั้งอยู่ในเขตปกครองตนเองไห่ซี มองโกลและทิเบต มณฑลชิงไห่ ประเทศจีนเป็นหนึ่งใน ทะเลสาบเกลือธรรมชาติที่มีชื่อเสียงระดับโลกและได้รับการยกย่องว่าเป็น **"กระจกแห่งท้องฟ้า" (Mirror of the Sky)** ด้วยทัศนียภาพอันน่าทึ่งของผืนน้ำที่ใสราวคริสตัลสะท้อนภาพท้องฟ้าก้อนเมฆและภูเขาโดยรอบได้อย่างสมบูรณ์แบบ ราวกับภาพวาดที่เมื่อจิ่งกลายเป็นจุดหมายปลายทางยอดนิยมสำหรับนักท่องเที่ยวและนักถ่ายภาพที่ต้องการเก็บภาพ ความงามอันเป็นเอกลักษณ์

**ความมหัศจรรย์ของทะเลสาบเกลือชาคาร์** สิ่งที่ทำให้ทะเลสาบชาคาร์โดดเด่นคือความสามารถในการสะท้อนภาพ ซึ่ง เกิดจากความใสของน้ำและความเข้มข้นของเกลือที่สูงมาก เมื่อน้ำตื้นๆ ท่วมกับพื้นผิวเกลือที่แข็งตัวมันจะกลายเป็น ผืนกระจกเงาขนาดใหญ่ที่สะท้อนทุกสิ่งที่อยู่ด้านบนทำให้คุณสามารถถ่ายภาพที่เหมือนกำลังยืนอยู่กลางท้องฟ้าได้เลยที่ เดียว

**กิจกรรมและประสบการณ์ห้ามพลาด**

- **ถ่ายภาพ "กระจกแห่งท้องฟ้า":** นี่คือเหตุผลหลักที่ผู้คนเดินทางมาที่นี่ เดินลงไปบนผืนน้ำที่ตื้น (แนะนำให้ ใส่รองเท้ากันน้ำหรือรองเท้าแตะ) แล้วปล่อยให้ไปกับกระแสการไหลของน้ำที่ใสราวกับกระจกเงาสะท้อนของท้องฟ้า ก้อนเมฆ และแม้กระทั่งตัวคุณเองบนผืนน้ำที่นิ่งสงบ ภาพที่ได้จะสวยงามและแปลกตาไม่เหมือนใคร
- **นั่งรถไฟสายเล็กชมวิว (รวมค่าบริการรถไฟเล็กชมวิว) :** ภายในเขตท่องเที่ยวของทะเลสาบมีบริการรถไฟ ขนาดเล็กสีขาวฟ้าสดใส วิ่งเลียบทะเลสาบ พาคุณชมทัศนียภาพอันกว้างใหญ่และจอดให้ลงไปตามจุด ไฮไลต์ต่างๆ เป็นวิธีที่สะดวกสบายในการสำรวจพื้นที่
- **ชมประติมากรรมเกลือ:** ตลอดทางเดินและบริเวณรอบๆ ทะเลสาบ คุณจะได้พบกับประติมากรรมและสิ่ง ก่อสร้างที่ทำจากเกลือ ซึ่งเป็นผลงานศิลปะที่สะท้อนถึงทรัพยากรธรรมชาติอันอุดมสมบูรณ์ของที่นี่
- **เดินบนพื้นผิวเกลือ:** ในบางพื้นที่ของทะเลสาบที่น้ำแห้งสนิท คุณสามารถเดินบนพื้นผิวเกลือที่ขาวโพลนและ แข็งตัว ให้ความรู้สึกเหมือนกำลังเดินอยู่บนลานน้ำแข็งสีขาวขนาดมหึมา **(ไม่รวมค่าเช่ารองเท้ากันน้ำ)**

- **สัมผัสวิถีชีวิตดั้งเดิม:** ทะเลสาบแห่งนี้แหล่งผลิตเกลือมานานกว่า 3,000 ปี คุณจะได้เห็นร่องรอยของกิจกรรมการทำเหมืองเกลือในอดีตและเรียนรู้เกี่ยวกับประวัติศาสตร์อันยาวนาน

**เที่ยง บริการอาหารกลางวัน ณ ภัตตาคาร**

**บ่าย** จากนั้นนำท่านเดินทางสู่ **ซีหนิง** ผ่านชมวิวดนเนินเลียบ **ทะเลสาบชิงไห่ (Qinghai Lake)** เป็นอัญมณีสีน้ำเงินที่ตั้งตระหง่านอยู่บนที่ราบสูงชิงไห่-ทิเบตเป็น **ทะเลสาบน้ำเค็มที่ใหญ่ที่สุดในประเทศจีน** และเป็นหนึ่งในสถานที่ท่องเที่ยวทางธรรมชาติ ที่งดงามที่สุดแห่งหนึ่งของมณฑลชิงไห่ ชื่อ "ชิงไห่" ในภาษาจีนหมายถึง "ทะเลสีเขียว" ซึ่งตั้งตามชื่อทะเลสาบแห่งนี้โดยทะเลสาบมีบทบาทสำคัญในการรักษาสมดุลทางนิเวศวิทยาของภูมิภาคตะวันตกของจีน



จากนั้นนำท่านเที่ยวชมด้านนอก **มัสยิดตงกวน (Dongguan Mosque)** เป็นหนึ่งในมัสยิดที่ใหญ่และสำคัญที่สุดในประเทศจีนมีประวัติศาสตร์ยาวนานกว่า **600** ปีและเป็นศูนย์กลางของชุมชนมุสลิมในภูมิภาคนี้โครงสร้างของมัสยิดสะท้อนถึงการผสมผสานระหว่างสถาปัตยกรรมจีนดั้งเดิมและสไตล์อิสลาม มัสยิดตงกวนมีความสำคัญต่อชุมชนมุสลิมในซีหนิงเป็นอย่างมากเป็นศูนย์กลางทางศาสนาและวัฒนธรรมนอกจากนี้มัสยิดแห่งนี้ยังเป็นสัญลักษณ์ของความหลากหลายทางวัฒนธรรมในประเทศจีนและเป็นตัวอย่างของการอยู่ร่วมกันอย่างสันติสุขระหว่างชาวมุสลิมและชาวพุทธ

จากนั้นให้ท่านได้อิสระช้อปปิ้งของฝาก **ถนนคนเดินเซี่ยหนานกวน Xia Nanguan (หรือ Xia'nanguan Street)** เป็นหนึ่งในถนนที่มีชีวิตชีวาและเป็นที่รู้จักในเมืองซีหนิง (Xining) เมืองหลวงของมณฑลชิงไห่ ประเทศจีน ถนนสายนี้ไม่ได้เป็นเพียงแค่นถนนธรรมดา แต่เป็นแหล่งรวมวัฒนธรรม อาหาร และวิถีชีวิตของชาวเมืองซีหนิงที่น่าสนใจเสน่ห์ของถนน Xia Nanguan มีชื่อเสียงในฐานะ "สวรรค์ของคนรักอาหาร" โดยเฉพาะอาหารพื้นเมืองของซีหนิงและอาหารสไตล์ชาวมุสลิม (Hui Muslim) คุณจะสัมผัสกับกลิ่นอายของวัฒนธรรมที่หลากหลายที่ผสมผสานกันอย่างลงตัวในเมืองนี้

- **แหล่งรวมอาหารอร่อย:** นี่คือนจุดเด่นที่สุดของที่นี่ตลอดสองข้างทางเต็มไปด้วยร้านอาหาร แผงลอย และร้านค้าที่ขายอาหารท้องถิ่นมากมาย สิ่งที่คุณไม่ควรพลาดคือ:

- **เนื้อแกะเสียบไม้ (Lamb Skewers / Yangrou Chuan):** เมฆยอदनียมที่หอมกรุ่นจากเตา อย่างสดๆ เสิร์ฟร้อนๆ ปรุงรสด้วยเครื่องเทศเฉพาะตัว
- **บะหมี่ดึงมือ (Hand-Pulled Noodles / Lanzhou Beef Noodles):** แม้จะขึ้นชื่อว่าเป็นบะหมี่หลานโจว แต่ในซิงไห่ก็มีร้านอร่อยๆ ให้ลิ้มลองมากมายเส้นเหนียวนุ่มกับ น้ำซุปลิ้มเข้มข้น
- **อาหารสไตล์มุสลิมอื่นๆ:** เช่น ซุปเนื้อแกะ (Zasui Tang) และขนมปังนาน (Naan Bread)
- **โยเกิร์ตชิงไห่ (Qinghai Yogurt):** โยเกิร์ตเนื้อนุ่ม รสชาติกลมกล่อม ไม่เปรี้ยวจัดเป็นของหวานที่ไม่ควรพลาด

- บรรยากาศคึกคัก: โดยเฉพาะในช่วงเย็นถึงกลางคืนจะเต็มไปด้วยผู้คน ทั้งคนท้องถิ่นและนักท่องเที่ยวที่ออกมาเดินเล่น ชิมอาหาร และดื่มด่ำกับบรรยากาศ
- วัฒนธรรมท้องถิ่น: การมาเดินเล่นที่นี่คุณจะได้เห็นวิถีชีวิตประจำวันของผู้คนและสัมผัสถึงความหลากหลายทางวัฒนธรรมของซิงไห่ ซึ่งเป็นเมืองที่มีประชากรจากกลุ่มชาติพันธุ์ต่างๆ อาศัยอยู่ร่วมกัน

### อิสระอาหารค่ำเพื่อสะดวกแก่การท่องเที่ยว

ที่พัก **Yonghe International Hotel ระดับ 4\* หรือเทียบเท่า**

**วันที่แปด      พิพิธภัณฑ์วัฒนธรรมทิเบตชิงไห่ - E-GO Park - อิสระช้อปปิ้ง - สนามบินซิงไห่ - สนามบินสุวรรณภูมิ ประเทศไทย**

**เช้า                      บริการอาหารเช้า ณ ห้องอาหารของโรงแรม**

นำท่านชม **พิพิธภัณฑ์วัฒนธรรมทิเบตชิงไห่ (Qinghai Tibetan Culture Museum)** หรือที่รู้จักกันในชื่อเดิมว่า พิพิธภัณฑ์การแพทย์และวัฒนธรรมทิเบตชิงไห่สิ่งที่ทำให้พิพิธภัณฑ์แห่งนี้มีชื่อเสียงไปทั่วโลกคือ **ภาพเขียนดั่งข่า (Thangka)** ที่ได้รับการบันทึกลงใน Guinness World Records ว่ายาวที่สุดในโลก! มีความยาวประมาณ 618 เมตรใช้ศิลปินมากกว่า 400 คน และใช้เวลาวาดนานกว่า 20 ปี ภาพนี้เล่าเรื่องราวตั้งแต่ กำเนิดโลก ประวัติศาสตร์ทิเบต ศาสนา ไปจนถึงดาราศาสตร์และแพทยศาสตร์

**เที่ยง                      บริการอาหารกลางวัน ณ ภัตตาคาร**

**บ่าย** นำท่านเดินทางสู่ **E-GO Park (Enjoy Galore Oasis)** โอเอซิสแห่งความสุขใจกลางเมืองซิงไห่ที่นำเสนอประสบการณ์ที่ไม่เหมือนใคร ด้วยการผสมผสานพื้นที่สีเขียว น้ำพุ และธรรมชาติเข้ากับอาคารสถาปัตยกรรมที่ทันสมัยได้อย่างลงตัว ทำให้คุณรู้สึกราวกับกำลังเดินเล่นอยู่ในสวนสาธารณะขนาดใหญ่ แต่ก็มีสิ่งอำนวยความสะดวกครบครัน มีการออกแบบที่เป็นเอกลักษณ์ อาคารบางส่วนถูกสร้างขึ้นให้คล้ายกับเนินเขาสลับซับซ้อน มีทางเดินและพื้นที่พักผ่อนที่สวยงาม เหมาะสำหรับเป็นฉากหลังในการถ่ายรูป แหล่งรวมร้านค้าและอาหาร ที่นี่เป็นแหล่งรวมของร้านค้าแฟชั่น ร้านอาหารนานาชาติ คาเฟ่ และร้านค้าท้องถิ่นมากมาย ที่ตอบโจทยทุกไลฟ์สไตล์ ให้ท่านได้อิสระช้อปปิ้งหาซื้อของที่ระลึก หรือการลิ้มลองอาหารรสเลิศ **อิสระอาหารค่ำเพื่อสะดวกแก่การท่องเที่ยว**

สมควรแก่เวลา นำท่านเดินทางสู่ **สนามบินซิงไห่เจียเป่า** เพื่อเดินทางกลับสู่ ประเทศไทย

**23.40 น.** ออกเดินทางบินลัดฟ้ากลับสู่ **สนามบินสุวรรณภูมิ ประเทศไทย** โดยสายการบิน **ไทยเว็ทเจ็ทแอร์ (Thai Vietjet Air)** เที่ยวบินที่ **VZ3691** ใช้เวลาเดินทาง 4 ชั่วโมง 5 นาที **ไม่รวมบริการอาหารและเครื่องดื่มบนเครื่อง**

**02.45 น.** เดินทางถึง **สนามบินสุวรรณภูมิ ประเทศไทย** โดยสวัสดิภาพ พร้อมด้วยความประทับใจ



## อัตราค่าบริการนี้รวม

- 
 ค่าบัตรโดยสารชั้นประหยัดเดินทาง ไป-กลับ ตามเส้นทางและวันที่ระบุ ในรายการ
- 
 ค่ารถนำเที่ยวตามรายการที่ระบุ
- 
 ค่าอาหารตามที่ระบุในรายการ (ทางบริษัท สงวนสิทธิ์ในการสลับมือหรือเปลี่ยนแปลง เมนูอาหารตามสถานการณ์)
- 
 ค่าเข้าชมสถานที่ต่างๆ ตามที่ระบุในรายการ
- 
 ค่าประกันชีวิตกรณีอุบัติเหตุในระหว่างการเดินทาง คุ้มครองในวงเงินไม่เกินท่านละ 1,000,000 บาท และค่ารักษาพยาบาลกรณีอุบัติเหตุในวงเงินไม่เกิน ท่านละ 500,000 บาท (ตามเงื่อนไขกรมธรรม์)
- 
 ค่าน้ำหนักสัมภาระต่อชิ้นเครื่อง 7 กิโลกรัมต่อท่าน ต่อเที่ยวบิน
- 
 ค่าน้ำหนักสัมภาระโหลดใต้เครื่อง 20 กิโลกรัม 1 ชิ้น ต่อท่าน
- 
 ค่าที่พักจำนวน 7 คืน พักห้องละ 2 ท่าน หรือ พักห้องละ 3 ท่าน ในกรณีมาไม่ครบคู่ และไม่ต้องการเพิ่มค่าห้องพักเดี่ยว
 

**หมายเหตุ :** หากห้องพักแบบเตียงคู่มีไม่เพียงพอ ทางบริษัทฯ จะเปลี่ยนเป็นเตียงใหญ่ (เตียงเดี่ยว)
- 
 ค่าภาษีมูลค่าเพิ่ม 7% (เฉพาะค่าบริการเท่านั้น)

## อัตราค่าบริการนี้ไม่รวม

- 
 ค่าทำหนังสือเดินทางประเทศไทย และเอกสารที่เกี่ยวข้องของผู้ถือหนังสือเดินทางต่างดาว
- 
 ค่าภาษีน้ำมันเชื้อเพลิงในกรณีที่ยกเลิกเที่ยวบิน มีประกาศเก็บเพิ่มเติม
- 
 ค่าอาหารบนเครื่องบิน, ค่าเลือกที่นั่งบนเครื่องบิน
- 
 ค่าใช้จ่ายส่วนตัวนอกเหนือจากรายการที่ระบุ เช่น ค่าเครื่องดื่มและค่าอาหารที่สั่งเพิ่มเอง, ค่าอาหารและเครื่องดื่มสั่งพิเศษจากรายการ
- 
 ค่าใช้จ่ายอันเกิดจากความล่าช้าของสายการบิน, อุบัติภัยทางธรรมชาติ, โรคระบาด, การประท้วง, การจลาจล, การนัดหยุดงาน, การถูกปฏิเสธไม่ให้ออกและเข้าเมืองจากเจ้าหน้าที่ผู้เกี่ยวข้อง ซึ่งอยู่นอกเหนือความควบคุมของบริษัทฯ
- 
 ค่าวีซ่าท่องเที่ยวเข้าประเทศจีนสำหรับหนังสือเดินทางต่างชาติที่ไม่ได้รับการยกเว้น
- 
 ค่าใช้จ่ายเกี่ยวข้องกับการตรวจ Covid -19 ตามกฎระเบียบการเข้าประเทศต้นทางและปลายทาง
- 
 ค่าบริการโหลดกระเป๋าส่วนเกิน
- 
 ค่าอาหารพิเศษสั่งเพิ่มเติม เช่น อาหารเจ, มังสวิรัติ, อาหารฮาลาล หรือ อาหารพิเศษทางโภชนาการ

ค่าทิปมัคคุเทศก์ท้องถิ่นและคนขับรถ 2,100 บาทต่อท่าน (ค่าทิปสำหรับเด็กราคาเท่ากับผู้ใหญ่)

ชำระเงินได้ที่สนามบินสุวรรณภูมิในวันเดินทาง

ค่าทิปหัวหน้าทัวร์ไทย (ขึ้นอยู่กับความพึงพอใจของท่าน)



# เจ็อนไฮ Travel

## การบริการ

BOOK NOW



# จอง หรือ ยกเลิก

ผู้ซื้อควรศึกษาทำความเข้าใจเงื่อนไขที่ระบุไว้ในเอกสารอย่างถี่ถ้วนเพื่อเป็นประโยชน์กับผู้ใช้เอง

### เงื่อนไขการจองที่นั่ง

กรุณาทำการจองก่อนการเดินทาง  
อย่างน้อย 45 วันทำการหรือก่อนหน้านั้น  
โดยส่งอีเมลรายชื่อและ  
หน้าหนังสือเดินทางเพื่อยืนยันการจองที่นั่ง

**พร้อมชำระมัดจำท่านละ: 10,000 บาท**

**ค่าทัวร์ส่วนที่เหลือ บริษัทฯ จะเรียกเก็บเงิน  
ค่าทัวร์ทั้งหมด 20 วันก่อนการเดินทาง**

มีเช่นนั้นบริษัท ฯ ขอสงวนสิทธิ์  
ในการยกเลิกการเดินทางของท่าน  
และการคืนเงินทั้งหมดหรือ  
ตามค่าใช้จ่ายที่เกิดขึ้นจริง

เมื่อท่านตกลงชำระค่าบริการ  
ไม่ว่าทั้งหมดหรือบางส่วนกับทางบริษัทฯ  
ทางบริษัทฯจะถือว่า  
ท่านได้ยอมรับในเงื่อนไขการให้บริการ  
ที่ได้ระบุไว้ในเอกสารฉบับนี้ทั้งหมดนี้แล้ว

### เงื่อนไขการยกเลิก

\*\*\*เงื่อนไขการยกเลิกบริการทัวร์เป็นไปตาม  
พระราชบัญญัติธุรกิจนำเที่ยวและมัคคุเทศก์\*\*\*

**แจ้งยกเลิกการเดินทางก่อน 30 วัน  
คืนเงินค่าทัวร์ 100% โดยหักค่าใช้จ่าย  
ที่เกิดขึ้นจริง** ได้แก่ ค่ามัดจำรถบัส, ค่ามัดจำ  
โรงแรมที่พัก, ค่ามัดจำร้านอาหาร และ ค่าบริการ

**แจ้งยกเลิกก่อนการเดินทาง 15 วัน  
คืนเงินค่าทัวร์ 50% โดยหักค่าใช้จ่าย  
ที่เกิดขึ้นจริง** ได้แก่ ค่ามัดจำรถบัส,  
ค่ามัดจำโรงแรมที่พัก, ค่ามัดจำร้านอาหาร  
และ ค่าบริการ

**แจ้งยกเลิกการเดินทาง น้อยกว่า 15 วัน  
ขอสงวนสิทธิ์ในการไม่คืนเงินเต็มจำนวน**

**\*\*ในกรณีจองทัวร์ตรงวันหยุดเทศกาล,  
วันหยุดนักขัตฤกษ์ ทางบริษัท ฯ ขอสงวนสิทธิ์  
ไม่คืนเงินโดยไม่มีเงื่อนไขใดๆ ทั้งสิ้น\*\***



# เงื่อนไข

## การให้บริการ



1. บริษัทฯ ขอสงวนสิทธิ์ในการเปลี่ยนแปลงราคาและเงื่อนไขต่าง ๆ โดยไม่ต้องแจ้งให้ทราบล่วงหน้า ทั้งนี้ให้ขึ้นอยู่กับดุลยพินิจของบริษัทฯเท่านั้น อีกทั้งข้อสรุปและข้อตัดสินใจ ๆ ของบริษัทฯ ให้ถือเป็นข้อยุติสิ้นสุดสมบูรณ์ หากท่านได้ชำระเงินค่าบริการมาแล้วถือว่าท่านได้ยอมรับและรับทราบเงื่อนไขการให้บริการข้ออื่น ๆ ที่ได้ระบุมาทั้งหมดนี้แล้ว
2. โปรแกรมทัวร์นี้จะสามารถออกเดินทางได้ต้องมีจำนวนผู้เดินทางขั้นต่ำ 20 ท่านรวมในคณะตามที่กำหนดไว้เท่านั้น หากมีจำนวนผู้เดินทางรวมแล้วน้อยกว่าที่กำหนดไว้ บริษัทฯ ขอสงวนสิทธิ์ในการยกเลิกหรือปรับเปลี่ยนกำหนดการเดินทาง
3. เนื่องจากเป็นราคาโปรโมชั่นบัตรโดยสารชั้นประหยัดพิเศษของเที่ยวบินปกติและเที่ยวบินเช่าเหมาลำทางบริษัทจะทำการออกบัตรโดยสารทันทีเมื่อคณะมีจำนวนขั้นต่ำ 10 ท่าน ไม่สามารถเปลี่ยนแปลงชื่อผู้เดินทาง และกำหนดการเดินทางได้ หากท่านต้องการเปลี่ยนแปลงจะต้องเสียค่าธรรมเนียมตามที่สายการบินกำหนด และขอสงวนสิทธิ์ในการเปลี่ยนแปลงเที่ยวบิน เวลากำหนดการเดินทางของเที่ยวบินตามข้อกำหนดของกรมการบินพลเรือนโดยไม่ต้องแจ้งให้ทราบล่วงหน้า
4. บริษัทฯ และตัวแทนของบริษัทขอสงวนสิทธิ์ที่จะเปลี่ยนแปลงรายการทัวร์, เที่ยวบิน, สายการบินและที่นั่งบนรถนำเที่ยวตามความเหมาะสมให้สอดคล้องกับสถานการณ์ข้อจำกัดด้านภูมิอากาศ, จำนวนที่นั่งของชั้นประหยัดพิเศษของสายการบิน และเวลา ณ วันที่เดินทางจริง ทั้งนี้ทางบริษัทจะยึดถือและคำนึงถึงความปลอดภัย รวมถึงประโยชน์สูงสุดของลูกค้าส่วนมากเป็นสำคัญ
5. บริษัทฯ ขอสงวนสิทธิ์ที่จะเปลี่ยนแปลงรายการทัวร์ ในกรณีที่เกิดจากภัยธรรมชาติ, โรคระบาด หรือเหตุสุดวิสัยต่างๆ ทางบริษัทฯ จะยึดถือและคำนึงถึงความปลอดภัยเป็นสำคัญ
6. ค่าบริการที่ท่านชำระกับทางบริษัทฯ เป็นการชำระแบบเหมาขาด และทางบริษัทฯ ได้ชำระให้กับบริษัทฯ ตัวแทนแต่ละแห่งแบบเหมาขาดเช่นกัน ดังนั้นหากท่านมีเหตุอันใดที่ทำให้ท่านไม่ได้ท่องเที่ยวพร้อมคณะตามรายการที่ระบุไว้ ท่านจะขอคืนค่าบริการไม่ได้
7. กรณีเกิดความผิดพลาดจากตัวแทน หรือ หน่วยงานที่เกี่ยวข้อง จนมีการยกเลิก ลำช้า หรือเปลี่ยนแปลง การบริการของสายการบิน, บริษัทขนส่ง หรือ หน่วยงานที่ให้บริการ บริษัทฯ จะดำเนินการโดยสุดความสามารถที่จะจัดบริการทัวร์อื่นทดแทนให้ แต่จะไม่คืนเงินให้สำหรับค่าบริการนั้นๆ
8. ผู้เดินทางต้องใช้วิจารณญาณส่วนตัวและรับผิดชอบต่อการตัดสินใจในการเลือกซื้อสินค้าต่าง ๆ ในระหว่างการเดินทางท่องเที่ยวด้วยตัวท่านเอง บริษัทฯ จะไม่สามารถรับผิดชอบใด ๆ หากเกิดความไม่พึงพอใจในสินค้าที่ผู้เดินทางได้ซื้อระหว่างการเดินทางท่องเที่ยวนี้
9. ในระหว่างการท่องเที่ยวนี้ หากท่านไม่ใช้บริการใดไม่ว่าทั้งหมดหรือบางส่วน ถือว่าท่านสละสิทธิ์ไม่สามารถเรียกร้องขอคืนค่าบริการได้

# เงื่อนไข

## การให้บริการ



**10.** ผู้เดินทางต้องรับผิดชอบต่อการจัดเก็บ และ ดูแลทรัพย์สินส่วนตัว ของมีค่าต่าง ๆ อย่างระมัดระวัง บริษัทฯ จะไม่สามารถรับผิดชอบใด ๆ หากเกิดการสูญหายของ ทรัพย์สินส่วนตัว ของมีค่าต่าง ๆ ระหว่างการเดินทางท่องเที่ยว อันมีสาเหตุมาจากผู้เดินทาง

**11.** บริษัทฯ ขอสงวนสิทธิ์ที่จะไม่รับผิดชอบค่าเสียหายในเหตุการณ์ที่เกิดจากการยกเลิกหรือความล่าช้าของสายการบิน ภัยธรรมชาติ การนัดหยุดงาน การจลาจล การปฏิวัติ รัฐประหาร โรคระบาด ที่อยู่นอกเหนือการควบคุมของทางบริษัทฯ หรือ ค่าใช้จ่ายเพิ่มเติมที่เกิดขึ้นทางตรง หรือทางอ้อม เช่น การเจ็บป่วย การถูกทำร้าย การสูญหาย ความล่าช้า หรือ จากอุบัติเหตุต่าง ๆ

**12.** บริษัทฯ ขอสงวนสิทธิ์ที่จะไม่รับผิดชอบใด ๆ ต่อการไม่เป็นไปตามความคาดหวัง และความไม่พึงพอใจของผู้เดินทาง ที่เกี่ยวข้องกับ สภาพธรรมชาติ ภูมิอากาศ ฤดูกาล ทัศนียภาพ วัฒนธรรม วิถีและพฤติกรรมของประชาชนในประเทศที่เดินทางไป

**13.** ทางบริษัทฯ จะไม่รับผิดชอบใด ๆ หากผู้เดินทางประสบเหตุสภาวะฉุกเฉินจากโรคประจำตัว ซึ่งลูกค้าจะต้องยอมรับในเงื่อนไขนี้ในกรณีที่เกิดเหตุสุดวิสัย ซึ่งอยู่นอกเหนือความรับผิดชอบของบริษัทฯ

**14.** ในกรณีที่ผู้เดินทางที่ต้องการความช่วยเหลือเป็นพิเศษ เช่น การขอใช้วีซ่าที่สนามบิน กรุณาแจ้งบริษัทฯ อย่างน้อย 7 วันก่อนการเดินทาง หรือตั้งแต่ที่ท่านเริ่มจองทัวร์ ทางบริษัทขอสงวนสิทธิ์ในการเรียกเก็บค่าใช้จ่ายตามจริงที่เกิดขึ้นกับผู้เดินทาง (ถ้ามี)

**15.** กรณีที่ผู้เดินทางต้องออกบัตรโดยสารภายในประเทศ เช่น ตัวเครื่องบิน ,ตัวรถทัวร์ ,ตัวรถไฟ กรุณาติดต่อสอบถามเพื่อยืนยันกับเจ้าหน้าที่ก่อนทุกครั้งก่อนออกบัตรโดยสาร หากเกิดความเสียหาย บริษัทขอสงวนสิทธิ์ในการไม่รับผิดชอบค่าใช้จ่ายที่เกิดขึ้น

**16.** ทางบริษัทขอสงวนสิทธิ์ที่จะไม่รับผิดชอบ หากผู้เดินทางไม่ปฏิบัติตามข้อกำหนดมาตรการควบคุมโรค การแพร่ระบาดใดๆ บริษัทขอสงวนสิทธิ์ในการไม่รับผิดชอบค่าใช้จ่ายที่เกิดขึ้นใดๆทั้งสิ้น

**17.** ในกรณีที่ผู้เดินทางใช้หนังสือเดินทางราชการ(เล่มน้ำเงิน) หรือ บัตร APEC เพื่อการท่องเที่ยวกับคณะทัวร์ หากท่านถูกปฏิเสธในการเข้า-ออกประเทศใด ๆ ก็ตามทางบริษัทฯ ขอสงวนสิทธิ์ไม่คืนค่าทัวร์ และรับผิดชอบใดๆ ทั้งสิ้น

**18.** ตามข้อตกลงร่วมกับบริษัทผู้ให้บริการท่องเที่ยวจีน เพื่อโปรโมทสินค้าพื้นเมือง คือ ร้านบัวหิมะ, ร้านหยก, ร้านยางพารา, ร้านใบชา และร้านยา ซึ่งจะต้องระบุไว้ในโปรแกรมทัวร์เนื่องจากมีผลกับราคา ทางบริษัทฯ ขอเรียนชี้แจงผู้เดินทางทุกท่านว่า ร้านขายสินค้าพื้นเมืองทุกร้านจำเป็นต้องให้ผู้เดินทางทุกท่าน แวะชม เป็นเวลา 45 นาที-1 ชั่วโมง ต่อครั้ง ซื่อหรือไม่ ขึ้นอยู่กับความพึงพอใจของผู้เดินทางเป็นหลัก ไม่มีการบังคับใดๆทั้งสิ้น หากผู้เดินทางมีความประสงค์จะไม่เข้าร้านขายสินค้าพื้นเมือง หรือต้องการแยกตัวออกจากคณะ ทางบริษัทฯ ขอสงวนสิทธิ์ในการเรียกเก็บค่าใช้จ่ายเพิ่ม เป็นจำนวนเงิน 5,000 บาท/ท่าน