

**JTG299**  
**6วัน 4คืน**



The Beautiful Autumn

# TOKYO

# FUJI

NIKKO  
IBARAKI



ศาลเจ้าโออาไรโอชิซาทิ



วัดอาซากุสะ

• อิบารากิ 1 คืน • ฟุจิออนเซ็น 1 คืน • โตเกียว 1 คืน • นาริตะ 1 คืน

**เที่ยวครบทุกวัน**



สายการบิน  
Thai Airways (TG)  
น้ำหนักกระเป๋า 23 KG

**เดินทาง**  
15-20 ต.ค. 69 / 29 ต.ค.-03 พ.ย. 69  
19-24 พ.ย. 69 / 27 พ.ย. - 02 ธ.ค 69 / 03-08 ธ.ค 69

เริ่มต้น **44,888**  
เพียง

*highlight*

แพคเกจใกล้ชิด "ฟูจิซัง" ที่หมู่บ้านโอชิโนะ อักโก สวนโออิชิปาร์ค ที่เที่ยว Unseen นั่งกระเช้าชมวิวภูเขาฟูจิ ทะเลสาบโออาไรโอชิซาทิ ศาลเจ้าอิริโมะเทะ เอลังการโบสถ์เปลี่ยนสี น้ำตกเคจอน ศาลเจ้านิกโกโทโชกุ เสรียมมงคล วัดพระใหญ่อุซึคุ โดบุคสี ห้ามพลาดโคมแดงยักษ์ วัดอาซากุสะ อิมอร์ยอดตลาดปลาโทโยสุ ภัตตาคารแนว 3D ย่านชิจูกุ ซุปป์ิงจู่ย่านดังชิบูย่า

**เต็มอิ่ม**  
บุฟเฟ่ต์บาปูแบบไม่อั้น  
ปิ้งย่างสไตล์ญี่ปุ่นและชาบูบุฟเฟ่ต์

**JTG299**  
**6วัน 4คืน**

The Beautiful Autumn

# TOKYO

# FUJI

NIKKO  
IBARAKI

**เที่ยวครบทุกวัน**

✈️ สายการบิน Thai Airways (TG)  
น้ำหนักกระเป๋า 23 KG

**เต็มอิ่ม**  
บุฟเฟ่ต์อาหารแบบไม่อั้น  
ปิ้งย่างสไตล์ญี่ปุ่นและชาบูบุฟเฟ่ต์

**เดินทาง**

15-20 ต.ค. 69 / 29 ต.ค. - 03 พ.ย. 69  
19-24 พ.ย. 69 / 27 พ.ย. - 02 ธ.ค 69 / 03-08 ธ.ค 69

เริ่มต้นเพียง

# 44,888

*highlight*

แะภาพทอล์กโชว์ "ฟูจิซัง" ที่หมู่บ้านโอชิโนะ อักโก สวนโออิชิปาร์ค ที่เที่ยว Unseen นั่งกระเช้าชมวิวภูเขาสิคะะ ศาลเจ้าโออาโงอิโซซาทิ เสาโทริอิริมทะเล อลังการใบไม้เปลี่ยนสี น้ำตกคองอน ศาลเจ้านิกโกโทโชกุ เสริมมงคล วัดพระใหญ่อุซึคุ ไต่บุทสึ ห้ามพลาตโคมแดงยักษ์ วัดอาซากุสะ อิ่มอร่อยตลาดปลาโทโยสุ ทักทายแมว 3D ย่านชิจูกุ ช้อปปิ้งจุใจดังดังชิบูย่า

ศาลเจ้าโออาโงอิโซซาทิ

วัดอาซากุสะ

• อิบารากิ 1 คืน • ฟูจิออนเซ็น 1 คืน • โตเกียว 1 คืน • นาริตะ 1 คืน

■ FLIGHT:

BKK

NRT

NRT

BKK

เที่ยวบิน	เวลาออก	เวลาถึง
TG642	23.45	07.40
TG643	11.45	16.45

# JTG299 The Beautiful Autumn TOKYO FUJI NIKKO IBARAKI 6 วัน 4 คืน

แพคเกจทัวร์ "ฟูจิซัง" ที่หมู่บ้านโอชิโนะ อักโก สวนโออิชิพาร์ค  
ที่เที่ยว Unseen นั่งกระเช้าชมวิวภูเขาฟูจิ ศาลเจ้าโออาไรโอโซซากิ เสาโทริอิริมทะเล  
อลังการใบไม้เปลี่ยนสี น้ำตกเคงอน ศาลเจ้านิกโกโทโชกุ  
เสริมมงคล วัดพระใหญ่อุซึคุ ไต่บุกสึ ห้ามพลาดคอมแดงยักษ์ วัดอาซากุสะ  
อิมมอร์ตาลิตีปลาโทโยสุ ทักทายแมว 3D ย่านชิจูกุ ช้อปปิ้งย่านดังชิบูย่า

• เที่ยวครบทุกวัน

พิเศษแพคเกจ • อิบารากิ 1 คืน • ฟูจิออนเซ็น 1 คืน • โตเกียว 1 คืน • นาริตะ 1 คืน  
พิเศษ • บุปผ์ตัดชิบูย่าแบบไม่อื่น ปิ้งย่างสไตล์ญี่ปุ่นและชาบูบุฟเฟ่ต์

เดินทางโดยสายการบิน Thai Airways (TG) น้ำหนักสัมภาระโหลดใต้ท้องเครื่อง 1 ใบ ไม่เกิน 23 kg. / CARRY ON 7 kg.

วันที่	โปรแกรมท่องเที่ยว	เช้า	เที่ยง	เย็น	โรงแรม
1	ท่าอากาศยานนานาชาติสุวรรณภูมิ ประเทศไทย TG642 BKK-NRT 23.45 - 07.40				
2	ท่าอากาศยานนานาชาตินาริตะ ประเทศญี่ปุ่น - จังหวัดอิบารากิ - วัดพระใหญ่อุซึคุ ไต่บุกสึ - กระเช้าลอยฟ้าบนภูเขาฟูจิ (รวมค่ากระเช้าขึ้น-ลง) - ศาลเจ้าโออาไรโอโซซากิ		🍴	🍴	Hotel Season 3* หรือระดับใกล้เคียงกัน
3	เมืองนิกโก - น้ำตกเคงอน(รวมค่าเข้าชม) - ศาลเจ้านิกโกโทโชกุ(รวมเข้าชม) - สะพานชินเคียว(ผ่านชม) - จังหวัดยามานาชิ - พักออนเซ็น	🍴	🍴	🍴	Fujisan Garden Hotel 3* หรือระดับใกล้เคียงกัน
4	หมู่บ้านโอชิโนะ อักโก - Duty Free - สวนโออิชิพาร์ค - โตเกียว - ย่านชิบูย่า	🍴	🍴		Tmark City Hotel Tokyo Omori / hotel MONday Premium TOYOSU / Dai-ichi Hotel Ryogoku 3* หรือระดับใกล้เคียงกัน
5	โตเกียว - วัดอาซากุสะ - ตลาดปลาโทโยสุ - ย่านชินจูกุ - นาริตะ	🍴			Narita Gateway Hotel 3* หรือระดับใกล้เคียงกัน
6	ท่าอากาศยานนานาชาตินาริตะ ประเทศญี่ปุ่น - ท่าอากาศยานนานาชาติสุวรรณภูมิ ประเทศไทย TG643 NRT-BKK 11.45 -16.45	🍴			

วันเดินทาง	ราคาผู้ใหญ่ (บาท)	ราคาทารก INF (บาท)	ราคาเด็ก 02-04 ปี ไม่ใช้เตียง (บาท)	พิกัดเดียว/เดินทางท่านเดียว เพิ่ม (บาท)	ที่นั่ง	หมายเหตุ
15-20 ตุลาคม 2569	45,888	Infant ไม่เกิน 2 ปี 8,500 บาท	40,388	9,500	25	
29 ตุลาคม-03 พฤศจิกายน 2569	45,888		40,388		25	
19-24 พฤศจิกายน 2569	44,888		39,388		25	
27 พฤศจิกายน- 02 ธันวาคม 2569	44,888		39,388		25	
03-08 ธันวาคม 2569	45,888		40,388		25	
กรณีที่มีตัวเครื่องบินแล้วหักออกจากราคาทัวร์				15,000 บาท		

✦ \*\* สำหรับกรุ๊ปเดินทางวันที่ 15-20 ตุลาคม 2569 เที่ยวบินขาไปและเที่ยวบินขากลับมีปรับเวลาดังนี้

DEPARTURE : TG642 BKK-NRT 23.50-08.10

RETURN : TG643 NRT-BKK 12.00-16.30

✦ \*\* สำหรับกรุ๊ปเดินทางวันที่ 19-24 พฤศจิกายน 2569 / 27 พฤศจิกายน- 02 ธันวาคม 2569/03-08 ธันวาคม 2569 เที่ยวบินขาไปและเที่ยวบินขากลับมีปรับเวลาดังนี้

DEPARTURE : TG642 BKK-NRT 23.45-07.40

RETURN : TG643 NRT-BKK 11.45-17.05

 THAI



สายการบิน  
Thai Airways (TG)



น้ำหนักสัมภาระโหลดใต้ท้องเครื่อง 23 kg. / CARRY ON 7 kg.

**วันที่หนึ่ง** ทำอาภาศยานนานาชาติสุวรรณภูมิ ประเทศไทย

20.00 น. พร้อมกันที่ ณ ทำอาภาศยานนานาชาติสุวรรณภูมิ อาคารผู้โดยสารระหว่างประเทศขาออก ชั้น 4 เคาน์เตอร์สายการบิน Thai Airways (TG) มีเจ้าหน้าที่ของบริษัทฯ คอยอำนวยความสะดวกด้านเอกสารและติดแท็กกระเป๋า  
23.45 น. เดินทางสู่ ทำอาภาศยานนานาชาตินาริตะ ประเทศญี่ปุ่น โดยสายการบิน Thai Airways (TG) เที่ยวบินที่ TG642 (บริการอาหารบนเครื่อง)

**วันที่สอง** ทำอาภาศยานนานาชาตินาริตะ ประเทศญี่ปุ่น – จังหวัดอิบารากิ – วัดพระใหญ่อุชิคุ ไดบุทสึ – ภูเขาไฟฟูจิ (รวมค่ากระเช้าขึ้น-ลง) – ศาลเจ้าโออาไรโอโซซากิ 🍽️ อาหาร เกียง, เย็น

07.40 น. เดินทางถึง ทำอาภาศยานนานาชาตินาริตะ ประเทศญี่ปุ่น (เวลาท้องถิ่นเร็วกว่าประเทศไทย 2 ชั่วโมง กรุณาปรับนาฬิกาของท่านเป็นเวลาท้องถิ่น เพื่อความสะดวกในการนัดหมาย) นำท่านผ่านพิธีตรวจคนเข้าเมืองและศุลกากรสำคัญ!!! ประเทศญี่ปุ่นไม่อนุญาตให้นำอาหารสด จำพวก เนื้อสัตว์ พืช ผัก ผลไม้ เข้าประเทศ หากฝ่าฝืนจะมีโทษจับและปรับ นำท่านเดินทางสู่ จังหวัดอิบารากิ (Ibaraki Prefecture) (ใช้เวลาเดินทางโดยประมาณ 30 นาที) เป็นเมืองที่มีความน่าสนใจ ทั้งด้านธรรมชาติ วัฒนธรรม สถานที่ท่องเที่ยวที่หลากหลาย รวมไปถึงอาหารการกิน หากคุณกำลังมองหาข้อมูลเพื่อทำคอนเทนต์หรือวางแผนไป **พระพุทธรูปทองสัมฤทธิ์ที่สูงที่สุดในญี่ปุ่น... วัดพระใหญ่อุชิคุ ไดบุทสึ (Ushiku Daibutsu)** ด้วยความสูงถึง 120 เมตร (เทียบเท่าตึก 38 ชั้น) จนได้รับการบันทึกจาก Guinness World Records ว่าเป็นพระพุทธรูปปางยืนที่หล่อจากทองสัมฤทธิ์ที่สูงที่สุดในโลก! และความสวยงามของที่นี่คือ รัยล้อมด้วยทุ่งดอกไม้ขนาดใหญ่ที่ผลัดเปลี่ยนความสวยงามตามฤดูกาล ทั้งซากุระ เนโมฟีลา และคอสมอส



**Highlight!** ด้วยความที่ภายในองค์พระมีชั้นที่ชื่อว่า "โลกแห่งความสว่างไสว" (World of Gratitude) หลายคนจึงมาขอพรเพื่อให้พบทางสว่างในปัญหา หรือขอให้การเริ่มต้นสิ่งใหม่ๆ (เช่น งานใหม่ หรือธุรกิจใหม่) เป็นไปได้ด้วยดี

(ค่าทัวร์ รวม ค่าเข้าสวน แต่ ไม่รวม ค่าเข้าชมภายใน+ค่าลิฟต์องค์พระ ราคาประมาณ 800 เยน) (กรณีการบานและการร่วงโรยของดอกไม้ใบไม้ขึ้นอยู่กับสภาพอากาศในแต่ละปี)



**Highlight!** เป็นอีกหนึ่งประสบการณ์ที่ไม่ควรพลาด ชาบูสไตล์ญี่ปุ่นจะเป็นคุณภาพของเนื้อสัตว์และผักสด เสริฟพร้อมน้ำซุปร้อนๆ รสชาติกลมกล่อมและน้ำจิ้มที่มีเอกลักษณ์ คงจะรู้สึกดีไม่น้อย



  **เปิดประสบการณ์ชมวิวนุ่มสูงชัน** กระเช้าลอยฟ้าภูเขาสึกุบะ (Mt. Tsukuba Ropeway) (ค่าตั๋วรวมค่ากระเช้าขึ้น-ลง) (ใช้เวลาเดินทางโดยประมาณ 1 ชั่วโมง) เป็นอีกหนึ่งทางเลือกในการขึ้นภูเขาสึกุบะ ใช้เวลาประมาณ 6 นาที โดยจะช่วยให้คุณได้เพลิดเพลินไปกับทัศนียภาพรอบทิศที่สวยงาม เช่นผืนป่าเปลี่ยนสีตามฤดูกาล และเมื่อขึ้นไปถึงยอดเขา ในวันที่ฟ้าเปิด คุณจะมองเห็นตึกกระฟ้าในโตเกียว, Tokyo Skytree และแม้แต่ภูเขาไฟฟูจิที่ตั้งตระหง่านอยู่ไกลๆกระเช้าลอยฟ้านี้เชื่อมระหว่างสถานี Tsutsujigaoka และสถานี Nyotaizan (*\*กรณีการเปลี่ยนสี รวมไปถึงการร่วงโรยของใบไม้ ทั้งนี้ขึ้นอยู่กับสภาพอากาศในแต่ละปี*)



- กรณีที่มีการประกาศสั่งปิดเส้นทางการเดินทาง เนื่องจากภัยพิบัติทางธรรมชาติ สภาพอากาศไม่เอื้ออำนวยหรือเหตุอื่นใดก็ตาม จนทำให้ต้องปรับเส้นทางสัญจร ทำให้เกิดการล่าช้าหรือทำให้ไม่สามารถไปหรือขึ้นกระเช้าลอยฟ้าภูเขาสึกุบะ (Mt. Tsukuba Ropeway) ทางบริษัทฯ ขอสงวนสิทธิ์ในการปรับโปรแกรมตามความเหมาะสม โดยคำนึงถึงความปลอดภัยของท่านเป็นหลักแทนโดยไม่แจ้งให้ท่านทราบล่วงหน้าทุกกรณี

 **มนต์เสน่ห์แห่งศาลเจ้าไบบนเนินเขาสูง** ศาลเจ้าโออาระ อิโซซากิ (Oarai Isosaki Shrine) (ใช้เวลาเดินทางโดยประมาณ 1 ชั่วโมง) ที่มีประวัติยาวนานกว่า 1,100 ปี   ทิ้งความวุ่นวายแล้ว พบกับสถาปัตยกรรมไม้สไตล์

ญี่ปุ่นดั้งเดิมที่งดงามราวกับหยุดเวลาไว้ ความเงียบสงบและกลิ่นอายความศักดิ์สิทธิ์ แถมยังมีโบสถ์เป็นวิวัฒนาการสูงที่มองลงมาเห็นพื้นน้ำสีครามของมหาสมุทรแบบสุดสายตา ส่วนของมูมูมาซันที่พลาดไม่ได้คือ 🇯🇵 **The Gate of the Gods** เสาโทริอิแห่งแสงและจิตวิญญาณ ที่สวยงามแทบหยุดหายใจ! Kamiiso-no-Torii เสาโทริอิหินที่ตั้งโดดเด่นบนโขดหินกลางทะเล ดำนานแล้วว่านี่คือประตูที่เทพเจ้าใช้เสด็จลงมาสู่โลกมนุษย์ และที่นี่มีเสาโทริอิถึง 3 เสาทีเดียว *(\*กรณีการเปลี่ยนสี รวมไปถึงการร่วงโรยของใบไม้ ทั้งนี้ขึ้นอยู่กับสภาพอากาศในแต่ละปี)*

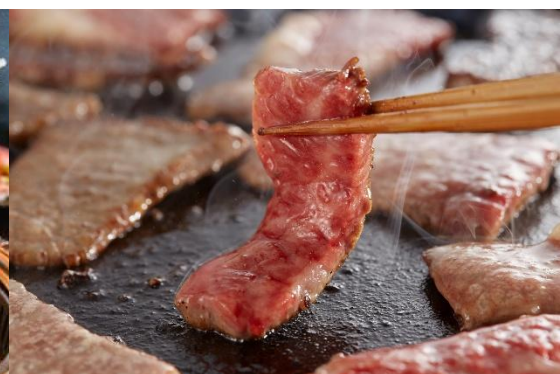


**Highlight!** ผู้คนต่างเดินทางมาไหว้พระขอพร ในเรื่องความสำเร็จในการเริ่มต้นใหม่ ความปลอดภัยในการเดินทาง และความโชคดีโดยรวมและการคุ้มครอง สมหวังสาร.



เย็น ๑๐ รับประทานอาหารเย็น (มือที่2) **เมนูพิเศษ บ้างย่าง Yakiniku Buffet**

**Highlight!** Yakiniku... สวรรค์บนเตาถ่านที่คนรักบ้างอย่างต้องยอมสยบ!  
👉 ✨ ลองนิกภาพเนื้อลายหินอ่อนอย่างจนส่งกลิ่นหอมพุ่ง จิ้มซ้ากับน้ำจิ้มสูตรลับ ท่ามกลางบทสนทนาที่สนุกสนานกับคนรู้ใจ บอกเลยว่านี่คือ Moment ที่ฮิลใจและฟินที่สุดของวันจริงๆ



ที่พัก : Hotel Season 3\* หรือระดับและเมืองใกล้เคียงกัน

(ชื่อโรงแรมที่ท่านพัก ทางบริษัทจะทำการแจ้งพร้อมในนัดหมาย 5-7 วันก่อนเดินทาง)

**วันที่สาม** เมืองนิกโก้ – น้ำตกเคงอน(รวมค่าเข้าชม) – ศาลเจ้านิกโกโทโชกุ(รวมเข้าชม) – สะพานชินเคียว(ผ่านชม) – จังหวัดยามานาชิ – พักนอนเซ็น 🍷 อาหาร เช้า, เกียง, เย็น

เช้า 🍷 รับประทานอาหารเช้า ณ โรงแรม **(มื้อที่3)**

เดินทางสู่เมืองนิกโก้ (Nikko) (ใช้เวลาเดินทางโดยประมาณ 2 ชั่วโมง) เป็นเมืองท่องเที่ยวยอดนิยมที่ขึ้นชื่อเรื่องธรรมชาติที่สวยงาม ศาลเจ้าและวัดวาอารามโบราณ และมรดกทางวัฒนธรรม **สักครั้งในชีวิตที่ต้องไปเห็นด้วยตา** กับน้ำตกที่สูงที่สุดในญี่ปุ่น น้ำตกเคงอน (Kegon Falls) (ค่าทัวร์รวมค่าเข้าชม) ป่าไม้ อากาศบริสุทธิ์ และทิวทัศน์ที่สวยงาม เสียงน้ำตกดังซู่ซ่าๆ ไพเราะใครจะพลาด และแกมที่นี้ถือว่าเป็นจุดชมใบไม้เปลี่ยนสี ที่วิวอลังการขั้นสุด มีเสน่ห์โด่งดังจนสามารถดึงดูดนักท่องเที่ยวจากทั่วโลก ให้มาชมที่นี้ถือว่ามิช้อเสียงมากเลยทีเดียว *(\*กรณีการเปลี่ยนสี รวมไปถึงการร่วงโรยของใบไม้ ทั้งนี้ขึ้นอยู่กับสภาพอากาศในแต่ละปี)*



เกียง 🍷 รับประทานอาหารเกียง **(มื้อที่4)**

✨ **นิยามของคำว่า "สวยตะโกน" แห่งมรดกโลก!** ศาลเจ้านิกโกโทโชกุ (Nikko Toshogu Shrine) หรือ ศาลเจ้านิกโกะ (Nikko) (ใช้เวลาเดินทางโดยประมาณ 30 นาที) ถ้าจะหาศาลเจ้าที่สวยงามสมฐานะ สวยจน UNESCO ต้องยกมงฯ มรดกโลกให้ ก็ต้องที่นี่เลย! ศาลเจ้านิกโกโทโชกุ แลนด์มาร์คที่ยิ่งใหญ่และอลังการที่สุดในนิกโก้ สร้างขึ้นเพื่ออุทิศให้กับโชกุนระดับตำนานอย่าง โทกูงาวะ อิเอยาซุ โดดเด่นด้วยสถาปัตยกรรมไม้แกะสลักที่

**Highlight!** 🐵 The Famous 3 Monkeys

จุดเช็กอินที่คนทั้งโลกต้องแวะมาดู! งานแกะสลักไม้รูป "ลิงสามตัว" ในท่าทางปิดหู ปิดปาก และปิดตา (Mizaru, Iwazaru, Kikazaru) แฝงคติธรรมสุดลึกซึ้งที่คลาสสิกตลอดกาล

ประณีตจนแทบหยุดหายใจ (ค่าทัวร์รวมค่าเข้าชมศาล แต่ไม่รวมค่าเข้าชมพิพิธภัณฑ์ ราคาประมาณ 1,000 เยน)



ผ่านชมบรรยากาศ สะพานชินเคียว (Shinkyō Bridge) หรือ “สะพานศักดิ์สิทธิ์” ได้รับการยกย่องว่าเป็นหนึ่งในสาม สะพานโค้งข้ามแม่น้ำโบราณที่สวยงามที่สุดในญี่ปุ่น สร้างด้วยไม้และทาสีด้วยยางไม้สีแดง โดดเด่นสะดุดตา ที่สำคัญ สวยทุกฤดู ที่ได้รับความนิยมในไทยอีกด้วย



เดินทางสู่ จังหวัดยามานาชิ (Yamanashi) (ใช้เวลาเดินทางโดยประมาณ 5 ชั่วโมง) เป็นจังหวัดในภูมิภาคชูบุของประเทศญี่ปุ่น ตั้งอยู่บนเกาะฮอนชู ทางตะวันตกเฉียงใต้ของโตเกียว จังหวัดนี้มีภูเขาไฟฟูจิ ภูเขาที่สูงที่สุดในประเทศญี่ปุ่น และทะเลสาบคาวากูจิโกะ ทะเลสาบที่สวยงามตั้งอยู่เชิงเขา

เย็น ๑๑ รับประทานอาหารเย็น (มื้อที่5) **Buffet ชาปูแบบไม่อัน!** ชนิดของชาปูขึ้นอยู่กับการนำเข้าของโรงแรม



**Highlight!** 🍷 Buffet ชาปู

เตรียมพบกับไฮไลต์ ดื่มด่ำกับรสชาติความสดที่เป็นเอกลักษณ์ของญี่ปุ่น มาพิชิตความอร่อยที่เหล่าคนรักปูต้องยอมสยบ!



**Highlight!** ♨️ ✨ ออนเซ็น (Onsen) แช่น้ำแร่ฟินๆ รับไอเย็น... ความสุขระดับสิบที่คนรักญี่ปุ่นต้องหลงรัก ที่สุดของรางวัลแห่งการเดินทาง! ให้อ่านได้ผ่อนคลายร่างกายและจิตใจ น้ำแร่ธรรมชาติที่อุดมไปด้วยแร่ธาตุทรงคุณค่า ช่วยบำรุงผิวพรรณให้เปล่งปลั่งและคลายความเมื่อยล้าจากทุกย่างก้าว 🧼 **The Small Towel:** ผ้าขนหนูผืนเล็กที่ได้รับมา ให้นำมาวางบนศีรษะขณะแช่เพื่อช่วยคุณอุณหภูมिर่างกาย ไม่ต้องนำลงไปจุ่มในน้ำ 🧘



ที่พัก : Fujisan Graden Hotel 3\* หรือระดับและเมืองใกล้เคียงกัน  
(ชื่อโรงแรมที่ท่านพัก ทางบริษัทจะทำการแจ้งพร้อมใบนัดหมาย 5-7 วันก่อนเดินทาง)

กรณีที่พักจังหวัดยามานาชิเต็ม ทางบริษัทฯ ขอสงวนสิทธิ์ปรับไปพักจังหวัดชิซุโอกะแทน โดยไม่แจ้งให้ท่านทราบล่วงหน้าทุกกรณี

วันที่สี่ หมู่บ้านโอชิโนะ อักโกะ – Duty Free – สวนโออิชิปาร์ค – โตเกียว – ย่านชิบูย่า

🍴 อาหาร เช้า, เกียง

เช้า 🍴 รับประทานอาหารเช้า ณ โรงแรม (เมื่อที่ 6)

💧 มนต์เสน่ห์แห่งมรดกโลก 1,200 ปี หมู่บ้านโอชิโนะ อักโกะ (Oshino Hakkai Village) (ใช้เวลาเดินทางโดยประมาณ 30 นาที) แลนด์มาร์คสุด Unseen ขึ้นตาไปกับบ่อน้ำศักดิ์สิทธิ์ทั้ง 8 บ่อ ที่ใสราวกระจกจนมองเห็นน้องปลาว่ายไปมา น้ำในบ่อเหล่านี้คือหิมะบนยอดฟูจิที่ละลายและผ่านการกรองโดยชั้นหินลาวาตามธรรมชาตินานกว่า 80 ปี จนกลายเป็นน้ำที่บริสุทธิ์และมีอายุตำนานยาวนานกว่า 1,200 ปี! เดินเล่นชิลๆ ท่ามกลางบ้านพักสไตล์ญี่ปุ่นโบราณ โดยมีภูเขาไฟฟูจิตั้งตระหง่านเป็นฉากหลัง บอกเลยว่ามุมนี้ถ่ายรูปสวยสลบ!



### Highlight!

🍢🍡 Street Food Must-Try  
"คุสะโมจิย่าง"(Yaki Kusamochi)  
โมจิสีเขียวยผสมหญ้าโยโมกิสอดไส้ถั่วแดง อย่างร้อนๆ หอมกลิ่นเตาถ่าน ซึ่งเป็นของดีชิกเนเจอร์ประจำหมู่บ้านที่ใครมาก็ห้ามพลาด



ช้อปปิ้งที่ **Duty free** แหล่งช้อปปิ้งปลอดภาษี ที่รวบรวมสินค้าราคาพิเศษ และมีชื่อเสียงที่เห็นแล้วต้องรู้ว่ามาจากประเทศญี่ปุ่นเช่น โฟมถ่านหินฟูเซาไฟ วิตามิน อาหารเสริม ครีมต่างๆ ขนมญี่ปุ่นหลากหลายชนิด รวมไปถึงชาเขียว ผลิตภัณฑ์ขึ้นชื่อของญี่ปุ่น 🌸 🍷 🍷 แลนด์มาร์คระดับมหาชนที่สวยงามในฤดูกาล **สวนโออิชิ ปาร์ค (Oishi Park)** ที่รวมความงามของดอกไม้และขุนเขาไว้ในที่เดียว ตระการตาไปกับทัศนียภาพอันกว้างใหญ่ที่สะกดสายตาผู้มาเยือนจากทั่วโลก อิสระให้ท่านบันทึกภาพความประทับใจและเลือกชมสินค้าพื้นเมืองคุณภาพท่ามกลางบรรยากาศพักผ่อนที่สมบูรณ์แบบ 📷 *(\*กรณีการบานของดอกไม้ และการเปลี่ยนสี รวมไปถึงการร่วงโรยของใบไม้ ทั้งนี้ขึ้นอยู่กับสภาพอากาศในแต่ละปี)*



### Highlight! 📅 ตารางดอกไม้ไอโกล์ ณ สวนโออิชิ ปาร์ค

- **ปลายเมษายน – ต้นพฤษภาคม**  
ชิบะซากุระ (Shibazakura) & ทิวลิป ปรดดอกไม้สีชมพูเข้ม ขาว และม่วง ตัดกับฟูจิที่มีหิมะปกคลุมยอดชัดเจน 🌸
  - **มิถุนายน – สิงหาคม**  
ลาเวนเดอร์ (Lavender) บีโกเนีย (Begonia) & โคเชีย (พุ่มเขียว) ดอกไม้หน้าร้อนสีส้มจัดจ้าน และพุ่มโคเชียทรงกลมสีเขียวสดใส ❤️
  - **กันยายน – ตุลาคม**  
คอสมอส (Cosmos) ดอกดาวกระจายญี่ปุ่นสีชมพู-ขาว บานสะพรั่งรับลมใบไม้ร่วง 🌸
  - **กลางตุลาคม – ตุลาคม**  
โคเชีย (Kochia - สีแดง) พุ่มโคเชียจะเปลี่ยนจากสีเขียวเป็น สีแดงก่ำ ทั้งทุ่ง สวยแปลกตามาก ❤️
  - **พฤศจิกายน – มีนาคม**  
ทิวทัศน์ฤดูหนาว แม้ไม่มีทุ่งดอกไม้ใหญ่ แต่จะได้เห็น "ฟูจิยามะ" ชัดที่สุด และมีการประดับไฟในช่วงหน้าหนาว ❄️
- \*\*ทั้งนี้ การเปลี่ยนแปลง การบาน การเปลี่ยนสี และการร่วงโรยของดอกไม้ธรรมชาติ ขึ้นกับสภาพอากาศในแต่ละปี**

เที่ยง 🍽️ รับประทานอาหารเที่ยง (เมื่อที่7)

นำท่านเดินทางสู่ 🗼 **โตเกียว (Tokyo)** (ใช้เวลาเดินทางโดยประมาณ 2 ชั่วโมง) สถานที่ผสมผสานความล้ำยุคเข้ากับเสน่ห์ของวัฒนธรรมได้อย่างไร้ที่ติไม่ว่าคุณจะเป็นสายกินที่มองหาความอร่อยระดับมิชลินสตาร์ หรือสายถ่ายภาพที่หลงรักสถาปัตยกรรมล้ำสมัย โตเกียวพร้อมจะสะกดทุกสายตาด้วยเสน่ห์ที่เปลี่ยนไปในทุกหัวมุมถนน เป็นการปิดฉากการเดินทางที่เต็มอิ่ม ครบรส **พิกัดสุด Hot ใจกลางโตเกียว ย่านชิบูย่า (Shibuya) ที่สายแฟชั่นและไลฟ์สไตล์ต้องเช็กอิน!** Shibuya Crossing 📷 สัมผัสประสบการณ์ช้อปปิ้งที่เหนือระดับในห้างสรรพสินค้าสุดไอคอนิก ที่รวมทุกความต้องการไว้ในที่เดียว ตั้งแต่สตรีทแวร์สุดคูลไปจนถึงไอเอนด์สุดหรู



**Highlight!** ฮาจิโกะ (Hachiko) รูปปั้นสุนัขสายพันธุ์  
อากิตะสุดโด่งดังหน้าสถานีชิบูย่า เจ้าของฉายา "สุนัข  
ยอดกตัญญู" ผู้เฝ้ารอเจ้านายที่จากไปอย่างซื่อสัตย์  
นานเกือบ 10 ปี จนกลายเป็นสัญลักษณ์และจุดนัด  
พบยอดฮิตระดับโลก

➤ พักและจุดสังเกตทางออก Hachiko Exit ถ้าไป  
สถานีชิบูย่า ให้มองหาป้ายทางออกประตูหมายเลข 8  
มีชื่อ ฮาจิโกะ "Hachiko Gate"



เย็น อีสรรับประทานอาหารเย็น ตามอริยาศย์ เพื่อไม่เป็นการรบกวนเวลาของท่าน  
ที่พัก : Tmark City Hotel Tokyo Omori / hotel MONday Premium TOYOSU / Dai-ichi Hotel Ryogoku  
3\* หรือระดับและเมืองใกล้เคียงกัน  
(ชื่อโรงแรมที่ท่านพัก ทางบริษัทจะทำการแจ้งพร้อมใบนัดหมาย 5-7 วันก่อนเดินทาง)

เช้า 🍱 รับประทานอาหารเช้า ณ โรงแรม (เมื่อที่ 8)

🍱 ✨ **ดื่มด่ำความสงบและศรัทธา ณ วัดอาซากุสะ (SENSOJI TEMPLE)** (ใช้เวลาเดินทางโดยประมาณ 30 นาที) กราบขอพรองค์เจ้าแม่กวนอิมทองคำสัมฤทธิ์อันศักดิ์สิทธิ์ เพื่อความเป็นสิริมงคลแก่ชีวิต โปสตัดทำสับๆ คู่กับ 'คามิ นาริมง' (ประตูป้าคำรณ) ที่มีคอมไฟส์แดงยักษ์ไซส์ XXL สูงถึง 4.5 เมตร แขนงตระหง่านรอต้อนรับทุกคนอยู่ (บอกเลยว่าภาพนี้ต้องมีติดโซเชียล!) ก่อนกลับอย่าลืมเลือกซื้อป 'เครื่องรางสุดคิวท์' ที่ขึ้นชื่อเรื่องความศักดิ์สิทธิ์ จะพกเองหรือเป็นของฝากก็ดีต่อใจสุดๆ ไปเลย ❤️



**Highlight!** ขอพร 5 เยน เพราะญี่ปุ่นเชื่อว่า 5 เยน นั้น เป็นเหรียญที่มีรูตรงกลาง สิ่งเลวร้าย สิ่งที่ไม่ดี จะลอดผ่านจากรูนี้ออกไป หากขอพรกับเจ้าแม่กวนอิมเสร็จให้โยนเหรียญ 5 เยน ลงจุดโยนเหรียญ เชื่อว่าพรที่ขอไปจะสมหวังทุกประการ สาธุ.



🍁❤️ **หรือหากมีเวลาสามารถเดินเล่นหน้าวัดอาซากุสะ** เปิดโหมดเอ็นจอยอัตโนมัติ! ณ **ถนนนากามิเซะ (Nakamise Street)** สวรรค์ของสตรีทฟู้ดหน้าวัดอาซากุสะ ทางเดินสายนี้ไม่ได้มีแค่ของฝากน่ารักๆ เท่านั้น แต่ยังเป็นแหล่งรวม 'ของอร่อย' ระดับตำนานที่ส่งกลิ่นหอมยั่วชวนตลอดสาย! ตะลุยกินให้ตัวแตกกับ 'อาเกะมันจู' ซาลาเปากอดในตำนานที่กรอบนอกนุ่มในจนหยุดไม่อยู่ มาอ้อมอร่อยกับขนมโบราณที่ทำสดใหม่วันต่อวัน และขนมปังเมลอนที่นุ่มฟูจนละลายในปากหรือจะจิบชาเขียวเข้มข้นคู่กับ 'เซมเบ้' อบสดใหม่หอมฟุ้งก็ฟินสุดๆ เดินเพลินจนลืมเวลา...รู้ตัวอีกทีคือของเต็มมือ 😊



**สถานที่แนะนำ** อีสระเดินเล่นชม สวนสุมิ ดะ (Sumida Park) ตั้งอยู่ริมแม่น้ำสุมิ ดะ (Sumida River) เป็นสวนสาธารณะที่มีซากุระปลูกอยู่ประมาณ 1,000 ต้น และมีวิวแม่น้ำเป็นฉากหลังจึงเกิดวิวทิวทัศน์ที่สวยงามสุดโรแมนติกและนับว่าที่นี่เป็นจุดชมวิวกีฬาพ่อนยอดนิยมแห่งหนึ่งของโตเกียวเลยทีเดียว



เช็อินแหล่งท่องเที่ยวแห่งใหม่ ตลาดปลาโทโยสุ (Toyosu Senkyaku Banrai) (ใช้เวลาเดินทางโดยประมาณ 30 นาที) เหมือนหลุดมาในยุคสมัยเอโดะ อาคาร 3 ชั้นสไตล์เอโดะ มีร้านค้ากว่า 70 ร้าน สายตีมี่นี่ถือเป็นจุดรวมสาเกชั้นนำของญี่ปุ่น และที่สำคัญที่นี่มีอาหารหลากหลาย ทั้งซูชิ ซาชิมิ หอยเม่นสดๆ ปลาแซลมอนหรือจะกุนาอาหารปรุงสุก กุ้งเทมปุระแถมจัดงานสุดตะลึงพร้อมแล้วไปตะลุยเลือกลิ้มลองรสชาติอาหารญี่ปุ่นที่นี่ได้เลย



**Highlight!** แนะนำ!! ที่นี่เป็นจุดแซ่ซ่า ชมอ่าวโตเกียวที่สวยงาม แบบมากๆ ได้ผ่อนคลายความเมื่อยล้า และชมวิว ดีขนาดนี้ ที่บ่อ 8F ฟรี!! นะรู้ยัง

กรณีที่ไม่สามารถไป Toyosu Senkyaku Banrai เนื่องจากสถานที่ปิด ที่จอดรถเต็ม หรือเหตุขัดข้องอื่นใดก็ตาม ทางบริษัทฯ ขอสงวนสิทธิ์ปรับไป บรรยากาศสุดคึกคักอะไรขนาดนี้!! ที่ตลาดปลาซึกิจิ (Tsukiji Outer Market) ที่มีชื่อเสียงในเรื่องของอาหารทะเลสดใหม่หลากหลายชนิด ไม่ว่าจะเป็นปลาทงูน่า ปลาแซลมอน ปลาหมึก กุ้ง หอย รวมไปถึงซูชิที่ทำสดใหม่ และ ของฝากของแห้งอื่นๆ อีกมากมาย (ค่าตัวไม่รวมค่าอาหารที่ตลาดปลาซึกิจิ) แทนโดยไม่แจ้งให้ท่านทราบล่วงหน้าทุกกรณี

เที่ยง อีสาระับประทานอาหารเที่ยง ตามอัธยาศัย เพื่อไม่เป็นการรบกวนเวลาของท่าน 🎁 เเตรียมบัตร เเตรียมเงินเยิน ให้พร้อมเหล่านี้ก่อน เช็อินไอเก็มเด็ดศูนย์รวมแฟชั่น ย่านชินจูกุ (Shinjuku) (ใช้เวลาเดินทางโดยประมาณ 1 ชั่วโมง) แหล่งช้อปปิ้งขนาดใหญ่ใจกลางเมืองหลวงโตเกียว สามารถเลือกชมและซื้อสินค้ามากมาย อาทิเช่น เครื่องใช้ไฟฟ้า, กล้องถ่ายรูป, นาฬิกา, เสื้อผ้า, รองเท้า และเครื่องสำอางแบรนด์ต่างๆ เช่น KOSE, SHISEDO, KANEBO, SK II และอื่นๆ อีกมากมาย หรือร้าน100เยน (อยู่ตึก PEPE ชั้น 8) ซึ่งสินค้าทุกอย่างภายในร้านจะราคา 100 เยน เท่ากันหมด หรือเป็นร้านดองกี้และร้านมัตสึโมโต้ที่รวมสินค้า ที่ขายสินค้าราคาถูกลงมาอย่างเอาไว





**Highlight!** ตามรอยแมว 3 มิติตั้งอยู่บนตึก Cross Shinjuku Vision ที่ ดูเหมือนจริง มีชีวิตชีวา และสามารถเห็นได้ตั้งแต่เวลาประมาณ 7.00 น. จนถึง 1.00 น. ทุกวัน



## 🎁 Must-Eat พิกัด แนะนำ ถ้า ไปแล้วต้องลองชิม

- 1. Numazuko (ซูชิจานหมุนเกรดพรีเมียม)** ถ้าอยากกินซูชิสดๆ ในราคาที่จับต้องได้ ต้องที่นี่! จุดเด่นคือหน้าซูชิที่ล้นจนมองไม่เห็นข้าว และมีเมนูหายากอย่าง "อูนิ" หรือ "กรรเชียงปู" ในราคาเป็นมิตร
  - พิกัด: ไกล่สถานี Shinjuku ทางออก East Exit
- 2. Ichiran Ramen (ราเม็งบ๊อบ)** สาขาชินจูกุคือหนึ่งในสาขาที่คึกคักที่สุด แม้จะมีหลายที่แต่การได้นั่งกินในตู้ไม้ส่วนตัวนี่ให้ฟีลลิ่งดั้งเดิมสุดๆ
  - พิกัด: มีหลายจุดในชินจูกุ (แนะนำสาขาไกล่สถานี Shinjuku-sanchome)
- 3. Omoide Yokocho (ตรอกความทรงจำ / ตรอกแมลงสาบ)** ย่านบั้งย่าง (Yakitori) สุดคลาสสิกในซอยแคบๆ ที่เต็มไปด้วยเสน่ห์ยุคโชวะ แนะนำให้หาร้านที่มีเตาถ่าน นั่งจิบเครื่องดื่มเย็นๆ คู่กับไก่ย่างร้อนๆ ได้บรรยากาศ Local สุดๆ
  - พิกัด: ด้านหลังสถานี Shinjuku ทางออก West Exit
- 4. Katsukura (ทงคัตสึระดับตำนาน)** หมูกอดทงคัตสึที่ใช้หมูคุณภาพเยี่ยม แป้งบางกรอบ และจุดเด่นคือการให้เราลงเงาเองเพื่อผสมกับซอสสูตรพิเศษ หอมฟุ้งไปกั๊งโต๊ะ!
  - พิกัด: ตึก Takashimaya Times Square ชั้น 14
- 5. Aiya (พุดดิ้งและขนมหวานญี่ปุ่น)** สำหรับสายหวาน ต้องพุดดิ้งชาเขียวหรืออานมิกที่ร้านเก่าแก่แห่งนี่ รสชาติละมุน ไม่หวานตัดขา ให้ความรู้สึกถึงขนมญี่ปุ่นขนานแท้
  - พิกัด: ตึก Shinjuku Marui Honkan

- พิกัดร้านอาจมีการเปลี่ยนแปลง -



เย็น อีสรรับประทานอาหารเย็น ตามอริยาศัย เพื่อไม่เป็นการรบกวนเวลาของท่าน  
เดินทางสู่ นาริตะ (Narita) (ใช้เวลาเดินทางโดยประมาณ 1 ชั่วโมง) ยังมีเสน่ห์อีกมากมายที่ซ่อนอยู่ ทั้งวัดเก่าแก่  
ศาลเจ้าชินโต และธรรมชาติที่สวยงาม ทำให้นาริตะเป็นจุดหมายปลายทางที่น่าสนใจสำหรับนักท่องเที่ยว  
ที่พัก : Narita Gateway Hotel 3\* หรือระดับและเมืองใกล้เคียงกัน  
(ชื่อโรงแรมที่ท่านพัก ทางบริษัทจะทำการแจ้งพร้อมใบนัดหมาย 5-7 วันก่อนเดินทาง)

อีสรท่องเที่ยวตามอริยาศัยหลังเช็คอินเข้าสู่ Narita Gateway Hotel ที่พักยอดเยี่ยมระดับ 4 ดาว! ที่ได้รับ  
คะแนนรีวิวสูงสุดจากทุกแพลตฟอร์มจองที่พัก ✈️ แล้วยังใกล้สนามบินนาริตะแค่เพียง 10-15 นาที ให้ท่าน  
สนุกกับมือค้ำและช้อปปิ้งของฝากที่ 🏪 AEON Mall Narita จุดเช็คอินสุดฮิตที่รวมร้านอาหารและสินค้าแบรนด์  
ดังไว้ครบครัน (เดินทางง่ายเพียง 10 นาทีโดยแท็กซี่ (ค่าทัวริ คุ้ม) ค่าโดยสาร))  
ที่สำคัญ Shuttle Bus ฟรี ทั้งรถรับ-ส่งสนามบิน (ฟรี) และ เส้นทาง โรงแรม ↔ ห้าง Aeon Mall Narita (ฟรี)  
**หมายเหตุ: รอบบริการรถรับ-ส่งอาจมีการเปลี่ยนแปลงตามนโยบายของโรงแรม โปรดตรวจสอบเวลาที่แน่นอนอีก  
ครั้ง ณ จุดให้บริการ ทั้งนี้เนื่องจากเป็นบริการสาธารณะร่วมกับโรงแรมอื่น กรณีที่นั่งเต็มในรอบที่ต้องการ ท่าน  
สามารถรอใช้บริการในรอบถัดไป โดยบริษัทฯ ไม่สามารถรับรองการสำรองที่นั่งในทุกกรอบการเดินทางได้**

**วันที่หก** ท่าอากาศยานนานาชาตินาริตะ ประเทศญี่ปุ่น – ท่าอากาศยานนานาชาติสุวรรณภูมิ ประเทศไทย

🍽️ อาหาร เช้า

เช้า 🍽️ รับประทานอาหารเช้า ณ โรงแรม (มือที่9) หรือ บริการอาหารเช้าแบบ SET BOX กรณีที่พักอยู่ห่างสนามบิน  
หรือ กรณีห้องอาหารโรงแรมเปิดช้า  
เดินทางสู่ ท่าอากาศยานนานาชาตินาริตะ ประเทศญี่ปุ่น เพื่อเตรียมตัวเดินทางกลับสู่ ประเทศไทย  
11.45 น. เดินทางสู่ ท่าอากาศยานนานาชาติสุวรรณภูมิ โดยสายการบิน Thai Airways (TG) เที่ยวบินที่ TG643  
(บริการอาหารบนเครื่อง )  
16.45 น. เดินทางถึง ท่าอากาศยานนานาชาติสุวรรณภูมิ ประเทศไทย โดยสวัสดิภาพ

\*\*\*\*\*

**หมายเหตุ:** รายการทัวร์สามารถเปลี่ยนแปลงได้ตามความเหมาะสม เนื่องจากสภาวะอากาศ, การเมือง, สายการบิน การจราจร  
ช่วงเทศกาลหรือวันหยุดของญี่ปุ่น เป็นต้น โดยมีต้องแจ้งให้ทราบล่วงหน้า โดยทางผู้จัดจะปรับเปลี่ยนโดยคำนึงถึง  
ผลประโยชน์ของท่านเป็นหลัก เพื่อให้ท่านท่องเที่ยวได้ครบถ้วนตามโปรแกรม



**\*\*** เนื่องจากโปรแกรมทัวร์เป็นช่วงฤดูใบไม้เปลี่ยนสีและฤดูหนาว  
การสัมผัสความงดงามของธรรมชาติ การร่วมโรยและการเปลี่ยนสีของใบไม้ และการ  
ตกของหิมะ ไวหรือซ่า ทั้งนี้ขึ้นอยู่กับสภาพอากาศในแต่ละปี

# กรณีลูกค้ามีเที่ยวบินในประเทศ



กรณีที่เที่ยวบินระหว่างประเทศ ของโปรแกรมการเดินทางที่ท่านเดินทางมีการยกเลิกเที่ยวบิน หรือเปลี่ยนเวลาบิน หรือเกิดเหตุสุดวิสัยอื่นๆ ที่ไม่สามารถเดินทางตามวันและเวลาที่กำหนดเดิมได้ ตามประกาศจากสายการบินและ/หรือการทำอากาศยาน หรือหน่วยงานที่เกี่ยวข้องทั้งหมด บริษัทฯ และสายการบิน ขอสงวนสิทธิ์ไม่รับผิดชอบค่าใช้จ่ายที่เกิดขึ้นทุกกรณี ต่อเที่ยวบินในประเทศ และ/หรือเที่ยวบินระหว่างประเทศที่ท่านจองเองกรณีจอยท์กับบริษัทฯ

\*การบริการของรถบัสนำเที่ยวญี่ปุ่น ตามกฎหมายของประเทศญี่ปุ่นนั้น สามารถให้บริการสูงสุดวันละไม่เกิน 11 ชั่วโมง และไม่สามารถขอเพิ่มเวลาใช้บริการรถบัสนำเที่ยวได้ โดยมีคุณเทศก์และคนขับจะเป็นผู้บริหารเวลาตามความเหมาะสม จึงขอสงวนสิทธิ์ในการปรับเปลี่ยนเวลาท่องเที่ยวตามสถานที่ในโปรแกรมการเดินทาง

\*\* ตามกฎหมายของประเทศญี่ปุ่นนั้น สามารถให้บริการสูงสุดวันละไม่เกิน 11 ชั่วโมง กรณีที่คนขับรถไม่ได้พักโรงแรมเดียวกับกรุ๊ปทัวร์ หรือ คนขับรถต้องนำรถส่งกลับบริษัทฯ จะสามารถให้บริการกรุ๊ปทัวร์ในวันนั้นๆ ได้สูงสุด 10 ชั่วโมง เท่านั้น เพื่อเป็นการเพื่อเวลาให้คนขับรถถึงที่หมายปลายทางนั้นๆ แล้วเวลารวมทั้งสิ้นไม่เกินเวลา 11 ชม. ตามที่กฎหมายกำหนดบังคับ

**ประกาศสำคัญ:** รับเฉพาะผู้มีวัตถุประสงค์เพื่อการท่องเที่ยวเท่านั้น ค่าทัวร์ที่จ่ายให้กับผู้จัด เป็นการชำระแบบจ่ายชำระขาด และผู้จัดได้ชำระให้กับสายการบินและสถานที่ต่างๆ แบบชำระขาดเช่นกันก่อนออกเดินทาง ฉะนั้นหากท่านไม่ได้ร่วมเดินทาง หรือใช้บริการตามรายการไม่ด้วยสาเหตุใด หรือได้รับการปฏิเสธการเข้าหรือออกนอกเมืองจากประเทศในรายการ (ประเทศไทยและประเทศญี่ปุ่น) ทางผู้จัดขอสงวนสิทธิ์การคืนเงินสดส่วนใดๆ รวมทั้งค่าตั๋วเครื่องบินให้แก่ท่าน

## เงื่อนไขการให้บริการ

- ▶ การเดินทางครั้งนี้จะต้องมีจำนวน 20 ท่านขึ้นไป กรณีไม่ถึงจำนวนดังกล่าว
  - จะส่งจอยท์ทัวร์กับบริษัทที่มีโปรแกรมใกล้เคียงกัน
  - หรือเลื่อน หรือยกเลิกการเดินทาง โดยทางบริษัทจะทำการแจ้งให้ท่านทราบล่วงหน้าก่อนการเดินทางประมาณ 10 วัน
  - หรือขอสงวนสิทธิ์ในการปรับราคาค่าบริการเพิ่ม (ในกรณีที่ผู้เดินทางไม่ถึง 15 ท่าน และท่านยังประสงค์เดินทางต่อ) โดยทางบริษัทจะทำการแจ้งให้ท่านทราบก่อนล่วงหน้า
- ▶ ในกรณีที่ลูกค้าต้องออกตัวโดยสารภายในประเทศ กรุณาติดต่อเจ้าหน้าที่ของบริษัทฯ ก่อนทุกครั้ง มิฉะนั้นทางบริษัทจะไม่รับผิดชอบใดๆ ทั้งสิ้น
- ▶ การจองทัวร์และชำระค่าบริการ
  - **กรุณาชำระค่ามัดจำ ท่านละ 25,000 บาท** กรุณาส่งสำเนาหน้าพาสปอร์ต พร้อมเอกสารชำระมัดจำค่าทัวร์
  - ค่าทัวร์ส่วนที่เหลือชำระ 25-30 วันก่อนออกเดินทาง **กรณีบริษัทฯ จำเป็นต้องออกตัวก่อนท่านจำเป็นต้องชำระค่าทัวร์ส่วนที่เหลือตามที่บริษัทกำหนดแจ้งเท่านั้น**

**\*\*สำคัญ\*\*** สำเนาหน้าพาสปอร์ตผู้เดินทาง (จะต้องมีอายุเหลือมากกว่า 6 เดือนก่อนหมดอายุนับจากวันเดินทางไป-กลับและจำนวนหน้าหนังสือเดินทางต้องเหลือว่างสำหรับติดวีซ่าไม่ต่ำกว่า 3 หน้า) **\*\*กรุณาตรวจสอบก่อนส่งให้บริษัทมีฉะนั้นทางบริษัทจะไม่รับผิดชอบกรณีพาสปอร์ตหมดอายุ\*\*** กรุณาส่งพร้อมหลักฐานการโอนเงินมัดจำ

## เงื่อนไขการยกเลิก

- ยกเลิกก่อนการเดินทางตั้งแต่ 30 วันขึ้นไป คืนเงินค่าทัวร์โดยหักค่าใช้จ่ายที่เกิดขึ้นจริง
  - ยกเลิกก่อนการเดินทาง 15-29 วัน ยึดเงิน 50% จากยอดที่ลูกค้าชำระมา และเก็บค่าใช้จ่ายที่เกิดขึ้นจริง(ถ้ามี)
  - ยกเลิกก่อนการเดินทางน้อยกว่า 15วัน ขอสงวนสิทธิ์ยึดเงินเต็มจำนวน
- \*กรณีมีเหตุยกเลิกทัวร์ โดยไม่ใช่ความผิดของบริษัททัวร์ คืนเงินค่าทัวร์โดยหักค่าใช้จ่ายที่เกิดขึ้นจริง(ถ้ามี)
- \*ค่าใช้จ่ายที่เกิดขึ้นจริง เช่น ค่ามัดจำตัวเครื่องบิน โรงแรม ค่าวีซ่า และค่าใช้จ่ายจำเป็นอื่นๆ

กรณีจองทัวร์วันหยุดเทศกาล วันหยุดนักขัตฤกษ์ วันหยุดยาวต่อเนื่อง หากได้มีการแจ้งยกเลิกทัวร์ ทางบริษัทฯ ขอสงวนสิทธิ์เก็บค่าทัวร์ทั้งหมด โดยไม่มีเงื่อนไขใดๆ ทั้งสิ้น

## อัตราค่าบริการนี้ รวม

1. ค่าตัวโดยสารเครื่องบินไป-กลับ ชั้นประหยัดพร้อมค่าภาษีสนามบินทุกแห่งตามรายการทัวร์ข้างต้น *(ตัวกรุ๊ปไม่สามารถUpgradeที่นั่ง ได้ และต้องเดินทางไป-กลับพร้อมตัวกรุ๊ปเท่านั้นไม่สามารถเลื่อนวันได้)*
2. ค่าที่พักห้องละ 2-3 ท่าน ตามโรงแรมที่ระบุไว้ในรายการหรือ ระดับใกล้เคียงกัน  
กรณีพัก 3 ท่านถ้าวันที่เข้าพักโรงแรม ไม่มีห้องTRP ( 3 ท่าน) จำเป็นต้องแยกพัก 2 ห้อง(มีค่าใช้จ่ายพักเดี่ยวเพิ่ม) กรณีห้อง TWIN BED (เตียงเดี่ยว 2 เตียง) ซึ่งโรงแรมไม่มีหรือเต็ม ทางบริษัทขอปรับเป็นห้อง DOUBLE BED แทนโดยมีต้องแจ้งให้ทราบล่วงหน้า หรือ หากต้องการห้องพักแบบ DOUBLE BED ( 1 เตียงใหญ่) ซึ่งโรงแรมไม่มีหรือเต็ม ทางบริษัทขอปรับเป็นห้อง TWIN BED แทนโดยมีต้องแจ้งให้ทราบล่วงหน้า กรณีห้องพักในเมืองที่ระบุไว้ในโปรแกรมมีเทศกาลวันหยุด มีงานแฟร์ต่างๆ บริษัทขอจัดที่พักในเมืองใกล้เคียงแทน
3. ค่าอาหาร ค่าเข้าชม และ ค่ายานพาหนะทุกชนิด ตามที่ระบุไว้ในรายการทัวร์ข้างต้น
4. เจ้าหน้าที่บริษัท ๙ คอยอำนวยความสะดวกตลอดการเดินทาง
5. ค่าน้ำหนักกระเป๋า **สายการบิน Thai Airways (TG) สัมภาระโหลดใต้ท้องเครื่อง ไม่เกิน 23 กิโลกรัมและ ถือขึ้นเครื่องได้ 7 กิโลกรัม** และค่าประกันวินาศภัยเครื่องบินตามเงื่อนไขของแต่ละสายการบินที่มีการเรียกเก็บ และกรณีสัมภาระเกินกำหนดต้องเสียค่าปรับตามที่สายการบินเรียกเก็บ
6. ค่าประกันอุบัติเหตุตามกรมธรรม์วงเงิน 1,000,000 บาท ค่ารักษาพยาบาล ตามเงื่อนไขของบริษัทฯประกันภัยที่บริษัททำไว้ ทั้งนี้ย่อมอยู่ในข้อจำกัดที่มีการตกลงไว้กับบริษัทประกันชีวิต ทุกกรณี ต้องมีใบเสร็จและเอกสารรับรองทางการแพทย์ จากหน่วยงานที่เกี่ยวข้อง ไม่คุ้มครองโรคประจำตัว การสูญเสียทรัพย์สินส่วนตัวของผู้เดินทาง และไม่รวมประกันสุขภาพ ท่านสามารถสั่งซื้อประกันสุขภาพเพิ่มได้จากบริษัทประกันทั่วไป
7. ค่าภาษีสนามบิน และค่าภาษีน้ำมันตามรายการทัวร์
8. ค่ารถปรับอากาศนำเที่ยวตามระบุไว้ในรายการ พร้อมคนขับรถ (กฎหมายไม่อนุญาตให้คนขับรถเกิน 11 ชม./วัน)
9. รวมภาษีมูลค่าเพิ่ม 7% และภาษีหัก ณ ที่จ่าย 3% (ค่าบริการเท่านั้น)

## อัตราค่าบริการนี้ ไม่รวม

1. ค่าทำหนังสือเดินทางไทย และเอกสารต่างด้าวต่างๆ
2. ค่าใช้จ่ายอื่นๆ ที่นอกเหนือจากรายการระบุ อาทิเช่น ค่าอาหาร เครื่องดื่ม ค่าชกักรีด ค่าโทรศัพท์ เป็นต้น
3. ค่าภาษีทุกรายการคิดจากยอดบริการ, ค่าภาษีเดินทาง (ถ้ามีการเรียกเก็บ)
4. ค่าภาษีน้ำมันที่สายการบินเรียกเก็บเพิ่มภายหลังจากทางบริษัทฯ ได้ออกตั๋วเครื่องบิน และได้ทำการขายโปรแกรมไปแล้ว\***บริษัทฯ ขอสงวนสิทธิ์ในการปรับอัตราค่าบริการขึ้น** เนื่องจากมีการปรับ ภาษีสนามบินขึ้นและ/หรือการปรับเปลี่ยนค่าเชอร์ชาร์จ์น้ำมัน จากสายการบิน โดยมีต้องแจ้งให้ทราบล่วงหน้า
5. ค่าพนักงานยกกระเป๋าที่โรงแรม
6. **ค่าทิปไกด์ คนขับรถ ขออนุญาตนำเก็บ ณ สนามบินวันแรก ท่านละ 2,000 บาท / ท่าน**

## หมายเหตุ

กรุณาอ่านศึกษารายละเอียดทั้งหมดก่อนทำการจอง เพื่อความถูกต้องและความเข้าใจตรงกันระหว่างท่านลูกค้าและบริษัทฯ และเมื่อท่านตกลงชำระเงินมัดจำหรือค่าทัวร์ทั้งหมดกับทางบริษัทฯ แล้วทางบริษัทฯ จะถือว่าท่านได้ยอมรับเงื่อนไขข้อตกลงต่างๆ ทั้งหมด

1. บริษัทฯ ขอสงวนสิทธิ์ที่จะเลื่อนการเดินทางหรือปรับราคาค่าบริการขึ้นในกรณีที่มีผู้ร่วมคณะไม่ถึง 20 ท่าน
2. ขอสงวนสิทธิ์การเก็บค่าน้ำมันและภาษีสนามบินทุกแห่งเพิ่ม หากสายการบินมีการปรับขึ้นก่อนวันเดินทาง \***บริษัทฯ ขอสงวนสิทธิ์ในการปรับอัตราค่าบริการขึ้น** เนื่องจากมีการปรับ ภาษีสนามบินขึ้นและ/หรือการปรับเปลี่ยนค่าเชอร์ชาร์จ์น้ำมัน จากสายการบิน โดยมีต้องแจ้งให้ทราบล่วงหน้า
3. บริษัทฯ ขอสงวนสิทธิ์ในการเปลี่ยนเที่ยวบิน โดยมีต้องแจ้งให้ทราบล่วงหน้าอันเนื่องจากสาเหตุต่างๆ
4. บริษัทฯ จะไม่รับผิดชอบใดๆ ทั้งสิ้น หากเกิดกรณีความล่าช้าจากสายการบิน, การยกเลิกบิน, การประท้วง, การนัดหยุดงาน, การก่อการจลาจล, ภัยธรรมชาติ, การนำสิ่งของผิดกฎหมาย ซึ่งอยู่นอกเหนือความรับผิดชอบของบริษัทฯ
5. บริษัทฯ จะไม่รับผิดชอบใดๆ ทั้งสิ้น หากเกิดสิ่งของสูญหาย อันเนื่องเกิดจากความประมาทของท่าน, เกิดจากการโจรกรรม และ อุบัติเหตุจากความประมาทของนักท่องเที่ยวเอง
6. เมื่อท่านตกลงชำระเงินมัดจำหรือค่าทัวร์ทั้งหมดกับทางบริษัทฯ แล้ว ทางบริษัทฯ จะถือว่าท่านได้ยอมรับเงื่อนไขข้อตกลงต่างๆ ทั้งหมด
7. รายการนี้เป็นเพียงข้อเสนอที่ต้องได้รับการยืนยันจากบริษัทฯ อีกครั้งหนึ่ง หลังจากได้สำรองโรงแรมที่พักในต่างประเทศเรียบร้อยแล้ว โดยโรงแรมจัดในระดับใกล้เคียงกัน ซึ่งอาจจะปรับเปลี่ยนตามที่ระบุในโปรแกรม
8. การจัดการเรื่องห้องพัก เป็นสิทธิ์ของโรงแรมในการจัดห้องให้กับกรุ๊ปที่เข้าพัก โดยมีห้องพักสำหรับผู้สูบบุหรี่ / ปลอดบุหรี่ได้ โดยอาจจะขอเปลี่ยนห้องได้ตามความประสงค์ของผู้ที่พัก ทั้งนี้ขึ้นอยู่กับความพร้อมให้บริการของโรงแรม และไม่สามารถรับประกันได้
9. กรณีผู้เดินทางต้องการความช่วยเหลือเป็นพิเศษ อาทิเช่น **ใช้วีลแชร์ กรุณาแจ้งบริษัทฯ อย่างช้า 14 วัน ก่อนการเดินทาง** มิฉะนั้น บริษัทฯ ไม่สามารถจัดการให้ล่วงหน้าได้
10. มัคคุเทศก์ พนักงาน และ ตัวแทนของผู้จัด ไม่มีสิทธิ์ในการให้คำสัญญาใดๆ ทั้งสิ้นแทนผู้จัด นอกจากมีเอกสารลงนามโดยผู้มีอำนาจของผู้จัดกำกับเท่านั้น

11. ผู้จัดจะไม่รับผิดชอบและไม่สามารถคืนค่าใช้จ่ายต่างๆ ได้เนื่องจากเป็นการเหมาจ่ายกับตัวแทนต่างๆ ในกรณีที่ผู้เดินทางไม่ผ่านการพิจารณาในการตรวจคนเข้าเมือง-ออกเมือง ไม่ว่าจะเป็นกองตรวจคนเข้าเมืองหรือกรมแรงงานของทุกประเทศในรายการท่องเที่ยว อันเนื่องมาจากการกระทำที่ส่อไปในทางผิดกฎหมาย การหลบหนี เข้าออกเมือง เอกสารเดินทางไม่ถูกต้อง หรือ การถูกปฏิเสธในกรณีอื่นๆ