

เดินทาง ปักธงไทโหว

สู่สวนสัตว์

แพแคว้นแอนแซลพี & เมืองตุ๋จ้งเจียงน



เดินทาง

02 - 06 เม.ย. 69 16,888	22 - 26 เม.ย. 69 16,888	24 ก.ค. - 28 ก.ค. 69 17,888
03 - 07 เม.ย. 69 16,888	23 - 27 เม.ย. 69 16,888	04 - 08 ก.ย. 69 17,888
08 - 12 เม.ย. 69 16,888	24 - 28 เม.ย. 69 16,888	11 - 15 ก.ย. 69 17,888
10 - 14 เม.ย. 69 22,888	28 เม.ย. - 02 พ.ค. 69 18,888	18 - 22 ก.ย. 69 17,888
12 - 16 เม.ย. 69 22,888	29 เม.ย. - 03 พ.ค. 69 18,888	24 - 28 ก.ย. 69 17,888
	29 พ.ค. - 02 มิ.ย. 69 17,888	

ไฮไลท์

อุทยานภูทาสีดรุณี อุทยานนี้ฝังไทโหว หมี่แพนด้านอนเซลพี
ร้านหนังสือจขูเก้อ วัดต้าอื้อ ถนนโบราณความจำ
ซ้อปิ้งย่านคัง ถนนไท่กู่หลี่ + ถนนซุชชีง
เมนูพิเศษ สุกี้หมาล่าเสวอน



ราคาเริ่มต้น
16,888

2UTFU-VZ002 | 5วัน 4คืน | vietjet air | !เมนูพิเศษ! สุกี้หมาล่าเสวอน | พักโรงแรม 4 ดาว

เฉิงตู ป่าเผิงโกว สี่ดรุณี

แพนด้าแอนเซลฟี **U** เมืองตูเจียงเยี่ยน



เดินทาง

02 - 06 เม.ย. 69 16,888	22 - 26 เม.ย. 69 16,888	24 ก.ย. - 28 ก.ย. 69 17,888
03 - 07 เม.ย. 69 16,888	23 - 27 เม.ย. 69 16,888	04 - 08 ก.ย. 69 17,888
08 - 12 เม.ย. 69 16,888	24 - 28 เม.ย. 69 16,888	11 - 15 ก.ย. 69 17,888
10 - 14 เม.ย. 69 22,888	28 เม.ย. - 02 พ.ค. 69 18,888	18 - 22 ก.ย. 69 17,888
12 - 16 เม.ย. 69 22,888	29 เม.ย. - 03 พ.ค. 69 18,888	24 - 28 ก.ย. 69 17,888
	29 พ.ค. - 02 มิ.ย. 69 17,888	

ไฮไลท์

อุทยานภูเขาสี่ดรุณี อุทยานป่าเผิงโกว หมู่แพนด้าแอนเซลฟี
 ภัตตาคารจิวจิว ภัตตาคารวิคตอเรีย ถนนโบราณความจำ
 ช้อปปิ้งย่านคิง ถนนไท่กู่หลี่ + ถนนซุนซีลู่
 เบบูพิเศษ สุกี้หม่าล่าเสววน



ราคาเริ่มต้น
16,888

2UTFU-VZ002 | 5วัน 4คืน | vietjet air | !เมนูพิเศษ! สุกี้หม่าล่าเสววน | พักโรงแรม 4 ดาว

2UTFU-VZ002 เฉิงตู อุทยานป่าเผิงโกว อุทยานสี่ดรุณี หมู่แพนด้าแอนเซลฟี เมืองตูเจียงเยี่ยน 5วัน 4คืน โดยสายการบิน Thai VietJet Air (VZ)

เจิงตู อุทยานปืเผิงโกว อุทยานสี่ครุณี หมี่แพนด้านอนเซลฟี่ เมืองตูเจียงเยียน 5วัน 4คืน โดยสายการบิน Thai VietJet Air (VZ)

วัน	โปรแกรมเดินทาง	เช้า	เที่ยง	ค่ำ	โรงแรมที่พัก
1	กรุงเทพฯ(สนามบินสุวรรณภูมิ) (VZ3680: 17.55 – 22.00) – สนามบินเจิงตูเทียนฟู่ – เจิงตู			- ✈	Holiday Inn Express Hotel หรือระดับเทียบเท่า 4 ดาว
2	อุทยานปืเผิงโกว (รวมรถอุทยาน) – เมืองตูเจียงเยียน	๑๐	๑๐	๑๐	Mingzhi Shangchun Holiday Hotel หรือระดับเทียบเท่า 4 ดาว
3	อุทยานสี่ครุณี เส้นทางหุบเขาซวงเฉียวโกว (รวมรถอุทยาน) – เมืองตูเจียงเยียน	๑๐	๑๐	๑๐	Mingzhi Shangchun Holiday Hotel หรือระดับเทียบเท่า 4 ดาว
4	เมืองตูเจียงเยียน – จตุรัสหยางเทียนหวู่ – รูปปั้นหมี่แพนด้านอนเซลฟี่ – ร้านหนังสือจงซูเก้อ – ร้านผ้าไหม – เมืองเจิงตู – ถนนโบราณชอยกว้างชอยแคบ	๑๐	๑๐	-	Xingchen Hangdu International Hotel หรือระดับเทียบเท่า 4 ดาว
5	เจิงตู – ร้านหยก – วัดต้าฉือ – ถนนคนเดินซุนซีลู่ – หมี่แพนดำปีตี๊กIFS – ร้านPOP MART – ถนนไท่กู่หฺลี่ – สนามบินเจิงตู (VZ3681 : 23.00 - 01.15+1) กรุงเทพฯ (สนามบินสุวรรณภูมิ)	๑๐	๑๐ สุกี้ หม่าล่า	- ✈	

รายการทัวร์อาจจะมีการปรับเปลี่ยนตามความเหมาะสมของสภาพอากาศและฤดูกาล

กำหนดวันเดินทาง	ราคาผู้ใหญ่ พัก 2-3 ท่าน ท่านละ	ราคาทัวร์ (เด็กอายุ 2-20 ปี พักกับผู้ใหญ่)	ราคาทัวร์ (ไม่รวมตัว เครื่องบิน)	พักเดี่ยว เพิ่มท่านละ
02 – 06 เม.ย.69	16,888.-	19,888.-	11,888.-	4,500.-
03 – 07 เม.ย.69	16,888.-	19,888.-	11,888.-	4,500.-
08 – 12 เม.ย.69	16,888.-	19,888.-	11,888.-	4,500.-
10 – 14 เม.ย.69 * สงกรานต์	22,888.-	25,888.-	17,888.-	5,500.-
12 – 16 เม.ย.69 * สงกรานต์	22,888.-	25,888.-	17,888.-	5,500.-

22 – 26 เม.ย.69	16,888.-	19,888.-	11,888.-	4,500.-
23 – 27 เม.ย.69	16,888.-	19,888.-	11,888.-	4,500.-
24 – 28 เม.ย.69	16,888.-	19,888.-	11,888.-	4,500.-
28 เม.ย. – 02 พ.ค.69	18,888.-	21,888.-	13,888.-	4,500.-
29 เม.ย. – 03 พ.ค.69	18,888.-	21,888.-	13,888.-	4,500.-
29 พ.ค. – 02 มิ.ย.69	17,888.-	20,888.-	12,888.-	4,500.-
24 ก.ค. – 28 ก.ค.69	17,888.-	20,888.-	12,888.-	4,500.-
04 – 08 ก.ย.69	17,888.-	20,888.-	12,888.-	4,500.-
11 – 15 ก.ย.69	17,888.-	20,888.-	12,888.-	4,500.-
18 – 22 ก.ย.69	17,888.-	20,888.-	12,888.-	4,500.-
24 – 28 ก.ย.69	17,888.-	20,888.-	12,888.-	4,500.-

ราคาทัวร์ข้างต้นยังไม่รวมค่าทิปมัคคุเทศก์ท้องถิ่นและคนขับรถ 2,000 บาท/ท่าน/ทริป
หัวหน้าทัวร์ที่ดูแลคณะจากเมืองไทยตามแต่ท่านจะเห็นสมควร

เนื่องจากรายการทัวร์มีการโปรโมชั่นสินค้าท้องถิ่น หากท่านไม่ต้องต้องการเข้าร้านร้านช้อปปิ้ง
ขออนุญาตเก็บค่าใช้จ่ายเพิ่มท่านละ 5,000 บาท

ลงร้านรัฐบาล 2 ร้าน

เด็กอายุต่ำกว่า 20 ปี ขออนุญาตเก็บค่าใช้จ่ายเพิ่มท่านละ 3,000 บาท

สำหรับท่านที่ถือหนังสือเดินทางต่างชาติ ขออนุญาตเก็บค่าใช้จ่ายเพิ่มท่านละ 3,000 บาท

**** หากมีการจองตัวภายในประเทศ กรุณาเช็คไฟล์ทคอนเฟิร์มกับเจ้าหน้าที่ก่อนทุกครั้ง ****

วันที่ 1

กรุงเทพฯ(สนามบินสุวรรณภูมิ) (VZ3680: 17.55 – 22.00) – สนามบินเจิงตูเทียน

ฟู – เจิงตู

14.30 น. พร้อมกันที่ **สนามบินสุวรรณภูมิ** ณ อาคารผู้โดยสารขาออกชั้น 4 เคาน์เตอร์สายการบิน **Thai VietJet Air (VZ)** โดยเจ้าหน้าที่บริษัทคอยให้การต้อนรับและอำนวยความสะดวก คอยให้การต้อนรับและอำนวยความสะดวกตรวจเช็คสัมภาระและเอกสารการเดินทางให้กับทุกท่าน

- น้ำหนักกระเป๋า 20 กิโลกรัม/ท่านละ 1 ใบ (ไฟล์ทเหมาลำ)
- ไม่มีอาหารบริการบนเครื่อง

2UTFU-VZ002 เจิงตู อุทยานปีผิงโกว อุทยานสี่ดรุณี หมี่แพนด้านอนเซลฟี เมืองตูเจียงเยียน 5วัน 4คืน
 โดยสายการบิน Thai VietJet Air (VZ)

17.55 น. ออกเดินทางสู่ **เฉิงตู ประเทศจีน** สายการบิน **Thai VietJet Air (VZ)** เที่ยวบินที่ **VZ3680**

***น้ำหนักกระเป๋าโหลด 20 กิโลกรัม/ท่านละ 1 ใบ**

22.00 น. เดินทางถึง **สนามบินเฉิงตูเทียนฟู่ เมืองเฉิงตู** ซึ่งเป็นเมืองหลวงของมณฑลเสฉวน ตั้งอยู่บริเวณลุ่มแม่น้ำหมินใจกลางมณฑล มีภูมิประเทศรายรอบไปด้วยเทือกเขา และมีสภาพภูมิอากาศที่เหมาะสมต่อการประกอบอาชีพเกษตรกรรม โดยมีฤดูร้อนที่อบอุ่น ฤดูหนาวที่ไม่หนาวนัก และมีปริมาณความชื้นสูง ประชากรเมืองเฉิงตูมีราว 10 ล้านคน จัดเป็นอันดับ 3 ของประเทศจีน ในปัจจุบันเป็นศูนย์กลางด้านการเมือง การทหาร และด้านการศึกษาของภูมิภาคตะวันตกเฉียงใต้ **เวลาท้องถิ่นเร็วกว่าประเทศไทย 1 ชั่วโมง (เพื่อความสะดวกในการนัดหมาย กรุณาปรับนาฬิกาของท่านเป็นเวลาท้องถิ่น)**

หลังจากผ่านพิธีการตรวจคนเข้าเมือง นำท่านเดินทางสู่ที่พัก (ใช้เวลาเดินทางประมาณ 20 นาที)

ที่พักร

Holiday Inn Express Hotel หรือระดับเทียบเท่า 4 ดาว (มาตรฐานจีน)

วันที่ 2 อุทยานปีผิงโกว (รวมรถอุทยาน) – เมืองตูเจียงเยียน

เช้า รับประทานอาหารเช้า ณ ห้องอาหารภายในโรงแรม (มื้อที่ 1)



2UTFU-VZ002 เฉิงตู อุทยานปีผิงโกว อุทยานสี่ดรุณี หมี่แพนด้านอนเซลฟี เมืองตูเจียงเยียน 5วัน 4คืน
โดยสายการบิน Thai VietJet Air (VZ)

จากนั้นนำท่านเดินทางสู่ **อุทยานปีเผิงโกว** (รวมรถอุทยาน) (ระยะทางประมาณ 150 กิโลเมตร ใช้เวลาเดินทางประมาณ 3 ชั่วโมง) ที่นี่เป็นอีกหนึ่งอุทยานท่องเที่ยวทางธรรมชาติที่มีความสวยงาม เป็นแหล่งท่องเที่ยวระดับ 4A ของจีน ตั้งอยู่ในเขตปกครองตนเองชนชาติทิเบตเซียงอาป่า (Aba Tibetan and Qiang Autonomous Prefecture) ทางตอนเหนือของมณฑลเสฉวน ห่างจากเมืองเฉิงตูประมาณ 220 กิโลเมตร ลักษณะเป็นหุบเขาที่มีความสูง 2,015 – 5,922 เมตรเหนือระดับน้ำทะเล ครอบคลุมพื้นที่ประมาณ 613 ตารางเมตร ทั้งธรรมชาติที่สวยงามหลากหลายภายในอุทยานด้านใน ซึ่งมีสภาพอากาศที่เย็นสบาย มีความสดชื่น โดยมีจุดชมวิวเป็นน้ำตกที่สวยงามอยู่ท่ามกลางหุบเขาที่สวยงามให้ได้ชมแบบชื่นใจ แล้วด้านในยังมีทะเลสาบอันกว้างใหญ่ที่มีน้ำใสสะอาด ซึ่งน้ำเหล่านี้ไหลมาจากภูเขาหิมะที่สูงใหญ่ด้านบน และก็จะได้มองเห็นภูเขาหิมะกลาเซียร์ที่ตั้งตระหง่านอยู่หลายลูก เป็นภาพความงดงาม ที่ได้เห็นถึงความยิ่งใหญ่ที่ธรรมชาติได้สร้างสรรค์ขึ้นมาอย่างน่ามหัศจรรย์ใจ

กลางวัน **รับประทานอาหารกลางวัน ณ ภัตตาคาร (มื้อที่ 2)**



จากนั้นนำท่านเดินทางสู่ **เมืองตูเจียงเยียน** นำท่านเดินทางเข้าสู่ที่พัก **เมืองตูเจียงเยียน** (ระยะทางประมาณ 180 กิโลเมตร ใช้เวลาเดินทางประมาณ 3 ชั่วโมง)

ค่ำ **รับประทานอาหารค่ำ ณ ภัตตาคาร (มื้อที่ 3)**

ที่พัก **Mingzhi Shangchun Holiday Hotel หรือระดับเทียบเท่า 4 ดาว (มาตรฐานจีน)**

วันที่ 3 อุทยานสี่ดรุณี เส้นทางหุบเขาซวงเฉียวโกว (รวมรถอุทยาน) – เมืองตูเจียงเยียน

เช้า **รับประทานอาหารเช้า ณ ห้องอาหารภายในโรงแรม (มื้อที่ 4)**



จากนั้นนำท่านเดินทางสู่ **ภูเขาสี่ดรุณี(รวมรถอุทยาน)** (รวมรถอุทยาน) (ระยะทาง 270 กิโลเมตร ใช้เวลาเดินทางประมาณ 4 - 5 ชั่วโมง) “สี่ดรุณี” หรือ ชื่อภูเขาเหมียงซาน ตั้งอยู่ในมณฑลเสฉวน ประเทศจีน เป็นยอดเขา 4 ลูกที่เรียงรายติดต่อกันไปจากทิศเหนือถึงทิศใต้เป็นระยะทาง 3.5 กิโลเมตร โดยมีความสูงเหนือระดับน้ำทะเลแบ่งเป็น 6,250 เมตร/ 5,664 เมตร/ 5,454 เมตร และ 5,355 เมตร บนยอดเขาทั้ง 4 แห่งนี้จะมีหิมะปกคลุมตลอดทั้งปี ทำให้ดูเหมือนส่วนสี่ระฆังที่คลุมด้วยผ้าสีขาวของหญิงสาว 4 คน จึงเป็นที่มาของชื่อ “ภูเขาสี่ดรุณี” นั่นเองพื้นที่บริเวณภูเขาสี่ดรุณีนั้นเป็นพื้นที่ชั้นหินแบบยูคโบรอัน, เพราะเหตุผลที่ว่า ยอดเขามีลักษณะแปลกที่พบเห็นได้น้อย, บนยอดเขามีหิมะปกคลุมตลอดปี, ทำให้ได้รับฉายาว่า “ราชินีแห่งดินแดนเสฉวน” หรือ “ภูเขาศักดิ์สิทธิ์แห่งดินแดนทางทิศตะวันออก” มียอดเขาที่มีระดับความสูงน้ำทะเลสูงเกิน 5000 เมตร ถึง 61 ลูก, รอยต่อระหว่างภูเขามีบ่อบึงทะเลสาบอยู่ถึง 25 แห่ง มีน้ำตกอยู่ 120 กว่าแห่ง

กลางวัน รับประทานอาหารกลางวัน ณ ภัตตาคาร (มื้อที่ 5)



บ่าย นำท่านเที่ยวชม **หุบเขาซวงเฉียวโกว** เป็นจุดวิวทิวทัศน์ที่สวยงามที่สุด ชมความงามธรรมชาติ ระยะทาง 34.8 กม. มีทิวทัศน์ของภูเขาเป็นหลัก, ลำธารผ่านจุดต่างๆที่เป็นจุดทิวทัศน์ เช่น Redwood Forest (ป่าสนแดง) อยู่ส่วนในสุดในหุบเขา (ความสูงประมาณ 3,840 ม.) , จุดPotala Peak เป็นจุดชมวิวกุหาหิมะ 360 องศา ที่คนนิยมถ่ายรูปบนถนน , จุดทะเลสาบ Sigu Nacuo เป็นทะเลสาบสีฟ้าเทอร์ควอยซ์สะท้อนเงาภูเขาหิมะและป่าไม้ที่สวยงาม เส้นทางซวงเฉียวโกวเป็นหุบเขาที่เดินทางง่ายที่สุดในกลุ่มภูเขาสี่ดรุณี เหมาะสำหรับผู้ที่ชื่นชอบธรรมชาติสวยงาม สัมผัสบรรยากาศคล้ายยุโรป และต้องการรูปถ่ายที่น่าประทับใจ



2UTFU-VZ002 เฉิงตู อุทยานปี้เผิงโกว อุทยานสี่ดรุณี หมี่แพนด้านอนเซลฟี เมืองตูเจียงเยียน 5วัน 4คืน
โดยสายการบิน Thai VietJet Air (VZ)

จากนั้นนำท่านเดินทางเข้าสู่ที่พักที่เมืองตู่เจียงเยียน (ใช้เวลาเดินทางประมาณ 3 ชั่วโมง)

ค่ำ รับประทานอาหารค่ำ ณ ภัตตาคาร (มื้อที่ 6)

ที่พัก Mingzhi Shangchun Holiday Hotel หรือระดับเทียบเท่า 4 ดาว (มาตรฐานจีน)

วันที่ 4 เมืองตู่เจียงเยียน – จตุรัสหย่างเทียนวู่ – รูปปั้นหมีแพนด้านอนเซลฟี – ร้านหนังสือจงซูเก้อ – ร้านผ้าไหม – เมืองเฉิงตู – ถนนโบราณชอยก้วางชอยแคบ

เช้า รับประทานอาหารเช้า ณ ห้องอาหารภายในโรงแรม (มื้อที่ 7)



นำท่านเที่ยวชม **จตุรัสหย่างเทียนวู่** นำท่านถ่ายกับรูปปั้นผลงานศิลปะ **รูปปั้นหมีแพนด้านอนเซลฟี** ที่ตั้งอยู่กลางจตุรัสสุดน่ารัก ซึ่งออกแบบโดยนักออกแบบชื่อดัง Florentijn Hofman หมีแพนด้าตัวนี้มีความยาว 26 เมตร กว้าง 11 เมตร สูง 12 เมตรและหนัก 130 ตัน อยู่ในท่านอนหงายอยู่บนพื้น เท้ายกขึ้นจับไม้เซลฟีสีชมพู เล่นถ่ายเซลฟีอย่างสบายอารมณ์ น่ารักน่าเอ็นดูมาก นักออกแบบ Hofman แนะนำว่าผลงานแพนด้ายกโทรศัพท์มือถือขึ้นเพื่อถ่ายเซลฟีมีความสุขมาก ด้วยท่าทางสบายๆ ผ่อนคลายและมีความสุข และเป็นการแสดงออกด้วยภาษาทางศิลปะแบบหนึ่งที่สะท้อนชีวิตในท้องถิ่น มอบความรู้สึกสนิทสนมและมีความสุขกับผู้ชมทุกท่าน



จากนั้นนำท่านสู่ **ร้านหนังสือจงซูเก๋** คือความมหัศจรรย์แห่งการสร้างสรรค์บรรยากาศ ที่ชวนให้นึกถึงฉากในภาพยนตร์เรื่อง “2001 : A Space Odyssey” ผนวกโรงเรียนเวทย์มนต์ฮอกวอตส์จากเรื่อง “แฮรี่ พอตเตอร์” และ ยังมีภาพลวงตาของกระจกสะท้อนแบบในภาพยนตร์เรื่อง “Inception” อีกด้วย แต่ที่ขาดไม่ได้คือ “มุมนักอ่านรุ่นเล็ก” เพราะวัยเด็กคือช่วงเวลาสำคัญของการปลูกฝังการอ่าน ร้านจงซูเก๋ทุกสาขาจึงมีมุมหนังสือเด็กที่ออกแบบได้อย่างน่าพิศวง

กลางวัน **รับประทานอาหารกลางวัน ณ ภัตตาคาร (มื้อที่ 8)**

หลังจากนั้นนำท่านสู่ **ร้านผ้าไหม** ชมสินค้าส่งออกที่ขึ้นชื่อของจีนตั้งแต่อดีตถึงปัจจุบัน อย่างผ้าปูที่นอน ผ้าห่ม ปลอกหมอน และสินค้าอื่นๆทำจากผ้าไหม

จากนั้นนำท่านเดินทางเข้าสู่พักที่ **เมืองเฉิงตู** (ใช้เวลาเดินทางประมาณ 1 ชั่วโมง 30 นาที)



2UTFU-VZ002 เฉิงตู อุทยานปืเฟิงโกว อุทยานสี่ดรุณี หมี่แพนด้านอนเซลฟี เมืองตูเจียงเยียน 5วัน 4คืน
โดยสารการบิน Thai VietJet Air (VZ)

จากนั้นนำท่านเที่ยวชม **ถนนโบราณชอยกว้างชอยแคบ + POP MART** จัดว่ามีเสน่ห์ของความเป็น
อาคาร ตกแต่งด้วยเรื่องราววิถีชีวิตการเป็นอยู่ของคนจีนเฉิงตูในสมัยโบราณ แต่ผสมความทันสมัย
ใส่เข้าไปได้อย่างลงตัว ถนนคนเดินมี 3 ซอย แต่ละซอยมีความยาวประมาณ 400 เมตร มีร้านค้า
เล็กๆ ตั้งเรียงรายอยู่ในแต่ละซอยและตรอกให้เดินช้อปปิ้งเพลิน ทั้งร้านหนังสือ ร้านชา-กาแฟ บาร์
เสื้อผ้า ไปจนถึงร้านอาหารนานาชาติ รวมร้านค้าทุกซอยแล้วมีจำนวนหลายร้อยร้านค้า

คำ

**อิสระอาหารค่ำตามอัธยาศัย.... เพื่อให้ท่านเพลิดเพลินกับอาหารอร่อยมากมายตามริวิว
เวลาเปิดร้านค้า: ส่วนใหญ่เปิด 09:00 - 22:00 น.**



ที่พัก

Xingchen Hangdu International Hotel หรือระดับเทียบเท่า 4 ดาว (มาตรฐานจีน)

2UTFU-VZ002 เฉิงตู อุทยานปืฝิงโกว อุทยานสี่ตู่รุณี หมี่แพนด้านอนเซลฟี เมืองตูเจียงเยียน 5 วัน 4 คืน
โดยสารการบิน Thai VietJet Air (VZ)

วันที่ 5 เฉิงตู – ร้านหยก – วัดต้าฉือ – ถนนคนเดินชุนซีลู่ – หมี่แพนด้าปี้ตักIFS – ถนนไท่กู่หลี่ – สนามบินเฉิงตู (VZ3681 : 23.00 - 01.15+1) กรุงเทพฯ (สนามบินสุวรรณภูมิ)

เช้า รับประทานอาหารเช้า ณ ห้องอาหารภายในโรงแรม (**มื้อที่ 9**)
จากนั้นนำท่านแวะชม **ร้านหยก** สินค้าเครื่องประดับหยกที่มีคุณภาพและมีชื่อเสียงของประเทศจีนให้ท่านได้เลือกซื้อ กำไรหยก แหวนหยก หรือผีเสื้อยี่สั่วมงคลที่มีชื่อเสียง



กลางวัน รับประทานอาหารกลางวัน ณ ภัตตาคาร (**มื้อที่ 10**) * เมนูพิเศษ สุกี้หมาล่าเสฉวน



2UTFU-VZ002 เฉิงตู อุทยานปี้เฟิงโกว อุทยานสี่ดรุณี หมี่แพนด้าอนเซลฟี เมืองตูเจียงเยียน 5วัน 4คืน
โดยสารการบิน Thai VietJet Air (VZ)

จากนั้นนำท่านสักการะ **วัดต้าจื่อ** ซึ่งอยู่บริเวณติดกันกับถนนไท่กุ่หลี่ เป็นวัดเก่าแก่ยาวนานมากกว่า 1,600 ปี ใจกลางเมืองเฉิงตู บรรยากาศรายล้อมไปด้วยตึกและเป็นวัดที่เงียบสงบมาก สวยงามดูสะอาดตามีมนต์ขลัง ซึ่งวัดเก่าแก่แห่งนี้แต่เดิมพระถังซำจั๋งเคยจำพรรษาก่อนเดินทางไปชมพูทวีป เพื่ออัญเชิญพระไตรปิฎก คนที่มาวัดนี้มักมาขอพรเรื่อง อำนาจ บารมี คนเมตตาและโชคลาภ โดยเฉพาะเรื่องสุขภาพ ขอพรสิ่งใดมักสมหวังจนเป็นที่สักการะมากของเมืองเฉิงตู



จากนั้นนำท่านสู่ **ถนนคนเดินชุนซีลู่** หรือ Walking Street ของเสฉวน เป็นย่านช้อปปิ้งทันสมัยชื่อดังที่นี่ เทียบกับสยามสแควร์เมืองไทยเลยทีเดียว เป็นถนนขนาดใหญ่ และเป็นถนนปิดที่ไม่ให้รถวิ่งผ่านเข้าไปได้ ภายในสองฝากฝั่งของถนนมีแต่ร้านค้าขายสินค้ามากมาย ตั้งแต่ร้านแบรนด์เนมชื่อดัง สินค้าแบรนด์จีน มีสินค้ามากมายให้เลือกซื้อ อาทิ เสื้อผ้า รองเท้า เครื่องสำอาง เครื่องดื่ม อาหารการกิน รวมถึงยังมีห้างสรรพสินค้าขนาดใหญ่ชื่อดัง ให้เหล่านักช้อปปิ้งได้เดินเลือกซื้อสินค้าตามใจชอบกันอย่างเพลิดเพลิน ชมจุดเช็คอินที่ **หมีแพนด้ายักษ์ปิ่นตึก (IFS BUILDING)** เป็นแพนด้าที่อ้วนน่ารักกำลังป่ายปิ่นตึก เป็นประติมากรรมแพนด้ายักษ์แขวนอยู่บนอาคาร IFS ในใจกลางเมืองเฉิงตู



อิสระช้อปปิ้ง **ถนนไท่กุ๋หลี่** หนึ่งในแหล่งช้อปปิ้งและไลฟ์สไตล์ระดับพรีเมียม ตั้งอยู่ใจกลางเมืองเฉิงตู โดดเด่นด้วยการออกแบบสถาปัตยกรรมที่ผสมผสานระหว่างความโมเดิร์นและวัฒนธรรมจีนดั้งเดิม มีทั้งแบรนด์แฟชั่นระดับโลกอย่าง Gucci, Chanel, Balenciaga รวมถึงร้านค้าไลฟ์สไตล์และแฟชั่นท้องถิ่น อาหารท้องถิ่นและคาเฟ่นานาชาติสวยๆ ที่เหมาะสำหรับการนั่งพักผ่อน

คำ อิสระอาหารค่ำตามอัธยาศัย.... เพื่อไม่ให้เสียเวลาอันเพลิดเพลินกับการช้อปปิ้ง

สมควรแก่เวลานำท่านเดินทางสู่ **สนามบินเฉิงตูเทียนฟู่ เฉิงตู**

23.00 น. เดินทางกลับกรุงเทพฯ สายการบิน **Thai VietJet Air (VZ)** เที่ยวบินที่ **VZ3681**

*น้ำหนักกระเป๋าโหลด 20 กิโลกรัม/ท่านละ 1 ใบ

01.15+1 น. เดินทางกลับถึง **สนามบินสุวรรณภูมิ** โดยสวัสดิภาพพร้อมความประทับใจในการเดินทาง

✔ อัตราค่าบริการรวม



ค่าตัวโดยสารเครื่องบินไป-กลับ ชั้นประหยัด พร้อมค่าภาษีสนามบินทุกแห่งตามรายการทัวร์ข้างต้น



เจ้าหน้าที่บริษัท ๙ คอยอำนวยความสะดวกทุกท่านตลอดการเดินทาง



ค่าประกันวินาศภัยเครื่องบินตามเงื่อนไขของแต่ละสายการบิน



ค่าอาหาร ค่าเข้าชม และ ค่ายานพาหนะทุกชนิดตามที่ระบุไว้ในรายการทัวร์ข้างต้น



ค่าน้ำหนักกระเป๋าเดินทางในกรณีที่เกิดขึ้นกว่าสายการบินกำหนด 20 กิโลกรัม / ท่าน / ใบ



คุ้มครองการเสียชีวิตจากอุบัติเหตุสูงสุด 2,000,000 บาท
คุ้มครองค่ารักษาพยาบาลจากอุบัติเหตุสูงสุด 500,000 บาท

(เงื่อนไขตามกรมธรรม์)เงื่อนไขประกันการเดินทาง ค่าประกันอุบัติเหตุและค่ารักษาพยาบาล คุ้มครองเฉพาะกรณีที่ได้รับอุบัติเหตุระหว่างการเดินทางไม่คุ้มครองถึงการสูญเสียทรัพย์สินส่วนตัวและไม่คุ้มครองโรคประจำตัวของผู้เดินทางและคุ้มครองเฉพาะผู้เดินทางไปกลับพร้อมกรุ๊ปเท่านั้น



ค่าที่พักห้องละ 2-3 ท่าน ตามโรงแรมที่ระบุไว้ในรายการหรือ ระดับเทียบเท่า

- กรณีห้อง TWIN BED (เตียงเดี่ยว 2 เตียง) ซึ่งโรงแรมไม่มีหรือเต็ม ทางบริษัทขอปรับเป็นห้อง DOUBLE BED แทนโดยมี ต้องแจ้งให้ทราบล่วงหน้า
- หากต้องการห้องพักแบบ DOUBLE BED ซึ่งโรงแรมไม่มีหรือเต็ม ทางบริษัทขอปรับเป็นห้อง TWIN BED แทนโดยมี ต้อง แจ้งให้ทราบล่วงหน้า เช่นกัน
- กรณีพักแบบ TRIPLE ROOM 3 ท่าน ท่านที่ 3 อาจเป็น เสริมเตียง หรือ SOFA BED หรือ เสริมฟูกที่นอน ทั้งนี้ ขึ้นอยู่กับรูปแบบการจัดห้องพักของโรงแรมนั้นๆ

✘ อัตราค่าบริการไม่รวม



ค่าทำหนังสือเดินทางไทย และเอกสารต่างดาว



ค่าภาษีน้ำมัน ที่สายการบินเรียกเก็บเพิ่มภายหลังจากทางบริษัทฯ ได้ออกตั๋วเครื่องบินไปแล้ว ซึ่งลูกค้าต้องชำระส่วนต่างเพิ่ม



ภาษีมูลค่าเพิ่ม 7% และหัก ณ ที่จ่าย 3%



ค่าทิปมัคคุเทศก์ท้องถิ่นและคนขับรถ รวม 2,000 บาท/ท่าน/กรุ๊ป (เด็กชำระทิปเท่ากับผู้ใหญ่) ชำระที่สนามบิน



ค่าน้ำหนักกระเป๋าเดินทางในกรณีที่เกิดขึ้นกว่าสายการบินกำหนด



ค่าใช้จ่ายส่วนตัวนอกเหนือจากรายการ เช่น ค่าเครื่องดื่ม, ค่าอาหารที่สั่งเพิ่ม, ค่าโทรศัพท์ ฯลฯ สำหรับท่านที่รับประทานอาหารพิเศษ อาหารเจ หรือไม่ทานเนื้อสัตว์ ไม่ทานหมู ไม่ทานไก่ และมีความจำเป็นให้ทางบริษัท จัดเตรียมอาหารไว้ให้ท่านเป็นพิเศษนอกเหนือจากที่กรุ๊ปจัดไว้ในรายการ ขอสงวนสิทธิ์ในการเรียกเก็บค่าใช้จ่ายเพิ่มเติมตามจริงเท่านั้น



ค่าธรรมเนียมเอกสารเข้าเมืองสำหรับผู้ถือพาสปอร์ตต่างประเทศ

(ทางรัฐบาลจีนประกาศยกเลิกวีซ่าให้กับคนไทย ผู้ที่ประสงค์จะพำนักระยะสั้นในประเทศจีน ในรอบ 6 เดือน ไม่เกิน 90 วัน
**ถ้ากรณีทางรัฐบาลจีนประกาศให้กลับมาใช้วีซ่า ผู้เดินทางจะต้องเสียค่าใช้จ่ายเพิ่มในการขอวีซ่าตามที่สถานทูตกำหนด)





เงื่อนไขการให้บริการ

1. การเดินทางในแต่ละครั้งจะต้องมีผู้โดยสารจำนวน 9 ท่านขึ้นไป ถ้าผู้โดยสารไม่ครบจำนวนดังกล่าว ทางบริษัทฯ ขอสงวนสิทธิ์ในการเปลี่ยนแปลงราคาหรือยกเลิกการเดินทาง
2. ในกรณีที่ลูกค้าต้องออกตั๋วโดยสารภายในประเทศ กรุณาติดต่อเจ้าหน้าที่ของบริษัทฯ เพื่อเช็คว่ากรุ๊ปมีการคอนเฟิร์มเดินทางก่อนทุกครั้ง เนื่องจากสายการบินอาจมีการปรับเปลี่ยนไฟล์ทบิน หรือเวลาบิน โดยไม่ได้แจ้งให้ทราบล่วงหน้า ทางบริษัทฯ จะไม่รับผิดชอบใด ๆ ในกรณี ถ้าท่านออกตั๋วภายในโดยไม่แจ้งให้ทราบและหากไฟล์ทบินมีการปรับเปลี่ยนเวลาบินเพราะถือว่าท่านยอมรับในเงื่อนไขดังกล่าว
3. การชำระค่าบริการ
 - 3.1 กรุณาชำระมัดจำ ท่านละ 10,000 บาท
 - 3.2 กรุณาชำระค่าทัวร์เต็มจำนวน ในกรณีที่ค่าทัวร์ราคาต่ำกว่า 10,000 บาท
 - 3.3 กรุณาชำระค่าทัวร์ส่วนที่เหลือ 30 วันก่อนออกเดินทาง **45 วันก่อนเดินทางสำหรับช่วงสงกรานต์และปีใหม่**
 - 3.4 กรณีวันเดินทางน้อยกว่า 21 วัน หรือราคาทัวร์โปรโมชั่น ต้องชำระค่าทัวร์เต็มจำนวนเท่านั้น
4. กรณีผู้เดินทางที่ต้องการความช่วยเหลือเป็นพิเศษ เช่น การขอใช้วีลแชร์ที่สนามบิน กรุณาแจ้งบริษัทฯ อย่างน้อย 7 วันก่อนการเดินทาง หรือเริ่มตั้งแต่ท่านจองทัวร์ มิฉะนั้นทางบริษัทฯ ไม่สามารถจัดการได้ล่วงหน้า ทางบริษัทฯ ขอสงวนสิทธิ์ในการเรียกเก็บค่าใช้จ่ายตามจริงที่เกิดขึ้นกับผู้เดินทาง (ถ้ามี)
5. กรณีใช้หนังสือเดินทางราชการ (เล่มน้ำเงิน) เดินทางเพื่อการท่องเที่ยวเกี่ยวกับคณะทัวร์ หากท่านถูกปฏิเสธในการเข้า-ออกประเทศใด ๆ ก็ตาม ทางบริษัทฯ ขอสงวนสิทธิ์ไม่คืนค่าทัวร์และรับผิดชอบใด ๆ ทั้งสิ้น



เงื่อนไขอื่นๆ

โปรดตรวจสอบ PASSPORT : กรุณานำพาสปอร์ตติดตัวมาในวันเดินทาง พาสปอร์ตต้องมีอายุไม่ต่ำกว่า 6 เดือน หรือ 180 วัน ขึ้นไปก่อนการเดินทาง และต้องมีหน้ากระดาษอย่างต่ำ 6 หน้า

หมายเหตุ : สำหรับผู้เดินทางที่อายุไม่ถึง 18 ปี และไม่ได้เดินทางกับบิดา มารดา ต้องมีจดหมายยินยอมให้บุตรเดินทางไปต่างประเทศจากบิดาหรือมารดาแนบมาด้วย





เงื่อนไขการยกเลิก

**กรณีการขอยกเลิกการเดินทาง หรือเลื่อนการเดินทาง นักท่องเที่ยวหรือตัวแทนจำหน่าย(ผู้มีชื่อในเอกสารการจอง) จะต้องแพกซ์ อีเมลล์ หรือ มาเซ็นเอกสารการยกเลิกที่บริษัท อย่างเป็นทางการใดอย่างหนึ่ง เพื่อเป็นการแจ้งยกเลิกกับทางบริษัทอย่างเป็นทางการเป็นลายลักษณ์อักษร (ทางบริษัทไม่ยอมรับยกเลิกการจอง ผ่านทางโทรศัพท์ไม่ว่ากรณีใดๆ)

**กรณีนักท่องเที่ยวหรือตัวแทนจำหน่าย ต้องการขอรับเงินค่าบริการคืน นักท่องเที่ยวหรือตัวแทนจำหน่าย (ผู้มีชื่อในเอกสารการจอง) จะต้องแพกซ์ อีเมลล์ หรือ มาเซ็นเอกสารการขอรับเงินคืนที่บริษัท อย่างเป็นทางการใดอย่างหนึ่ง เพื่อกำเรื่องขอรับเงินค่าบริการคืน โดยแนบหนังสือมอบอำนาจพร้อมหลักฐานประกอบการมอบอำนาจ หลักฐานการชำระค่าบริการต่างๆ และหน้าสมุดบัญชีธนาคารที่ต้องการให้นำเงินเข้าให้ครบถ้วน โดยมีเงื่อนไขการคืนเงินค่าบริการ ตาม “ประกาศคณะกรรมการธุรกิจนำเที่ยวและมัคคุเทศก์ เรื่อง หลักเกณฑ์เกี่ยวกับการกำหนดอัตราการจ่ายเงินค่าบริการคืนให้แก่นักท่องเที่ยว พ.ศ. 2563” ดังนี้

ยกเลิก ไม่น้อยกว่า 30 วันก่อนการเดินทาง (ไม่นับวันเดินทาง)

คืนเงินค่าทัวร์เต็มจำนวน ยกเว้น ค่าใช้จ่ายที่เกิดขึ้นจริงเพื่อการเตรียมการนำเที่ยว ทั้งหมด เช่น ค่ามัดจำตัวเครื่อง ค่าบริการแลนด์ ต่างประเทศ เป็นต้น

ยกเลิก น้อยกว่า 15 วันก่อนการเดินทาง

ทางบริษัทฯ ขอสงวนสิทธิ์ ไม่คืนเงินค่าทัวร์ทั้งหมด การจ่ายเงินคืนแก่นักท่องเที่ยวตามข้อกำหนดด้านบน ซึ่งมีการหักเงินในบางส่วนนั้น เนื่องจากทางบริษัทมีค่าใช้จ่ายที่ได้จ่ายจริงเพื่อการเตรียมการนำเที่ยวไปแล้ว เช่น การมัดจำที่นั้งบัตรโดยสารเครื่องบิน การจองที่พัก และ ค่าใช้จ่ายที่จำเป็นอื่นๆ เป็นต้น

ยกเลิก ไม่น้อยกว่า 15-29 วันก่อนเดินทาง (ไม่นับวันเดินทาง)

คืนเงิน 50% ของค่าทัวร์ทั้งหมด ยกเว้น ค่าใช้จ่ายที่เกิดขึ้นจริงเพื่อการเตรียมการนำเที่ยวทั้งหมด เช่น ค่ามัดจำตัวเครื่อง ค่าบริการแลนด์ ต่างประเทศ เป็นต้น

หากท่านงดการใช้บริการรายการใดรายการหนึ่ง หรือไม่เดินทางพร้อมคณะ

ทางบริษัทฯ จะถือว่าท่านสละสิทธิ์ **ไม่อาจเรียกร้องค่าบริการและเงินมัดจำคืน ไม่ว่ากรณีใดๆ ทั้งสิ้น**

การยกเลิกเดินทางกับกรุ๊ปที่ออกเดินทางช่วงเทศกาลวันหยุด เช่น ปีใหม่, สงกรานต์ เป็นต้น

บางสายการบินมีการกีดกันที่มัดจำที่นั้งกับสายการบิน และค่ามัดจำที่พิก รวมถึงเที่ยวพิเศษ เช่น CHARTER FLIGHT **จะไม่มีการคืนเงินมัดจำ หรือ ค่าทัวร์ทั้งหมดที่ชำระแล้ว** ไม่ว่าจะยกเลิกด้วยกรณีใดๆ

กรณีที่กองตรวจคนเข้าเมืองในกรุงเทพฯ และต่างประเทศปฏิเสธการเดินทางออกหรือเข้าประเทศที่ระบุ

บริษัทฯ ขอสงวนสิทธิ์ที่จะไม่คืนค่าทัวร์ ไม่ว่ากรณีใดๆ *สำคัญ !! บริษัททำธุรกิจเพื่อการท่องเที่ยวเท่านั้น ไม่สนับสนุนการเดินทางเข้าญี่ปุ่นโดยผิดกฎหมาย ลูกค้าต้องผ่านการตรวจคนเข้าเมืองด้วยตัวของตัวเอง โดยมัคคุเทศก์ไม่สามารถช่วยเหลือใดๆ ได้ทั้งสิ้น *





สำคัญ โปรดอ่านเงื่อนไขที่ท่านควรรทราบ



ข้อมูลสำคัญเกี่ยวกับสายการบิน

การจัดที่นั่งบนเครื่องบินจะถูกกำหนดโดยสายการบิน ซึ่งจะดำเนินการผ่านระบบอัตโนมัติ ผู้โดยสารไม่สามารถเลือกที่นั่งได้ และที่นั่งอาจไม่ได้อยู่ติดกัน ซึ่งบริษัทไม่สามารถเข้าไปจัดการได้แต่อย่างใด



ข้อมูลสำคัญเกี่ยวกับโรงแรมที่พัก

ห้องพักในโรงแรมอาจมีความแตกต่างกัน ดังนั้น ห้องพักประเภทห้องเดี่ยว (Single) ห้องพักคู่ (Twin/Double) และห้องพักสำหรับ 3 ท่าน (Triple) อาจไม่ได้ตั้งอยู่ในอาคารหรือชั้นเดียวกัน



เงื่อนไขและข้อควรทราบอื่นๆ ที่ท่านควรรทราบ

รายการทัวร์อาจมีการปรับเปลี่ยนหรือยกเลิกตามสภาพอากาศและความเหมาะสม โดยคำนึงถึงความปลอดภัยของผู้เดินทางเป็นหลัก โดยไม่จำเป็นต้องแจ้งให้ทราบล่วงหน้า

หากทำการชำระเงินแล้ว

ทางบริษัทขอสงวนสิทธิ์ในการถือว่าท่านได้ยอมรับเงื่อนไขดังกล่าวแล้ว และจะไม่มีการฟ้องร้องใดๆ เนื่องจากท่านได้ยอมรับเงื่อนไขในการให้บริการแล้ว

สำคัญ!!

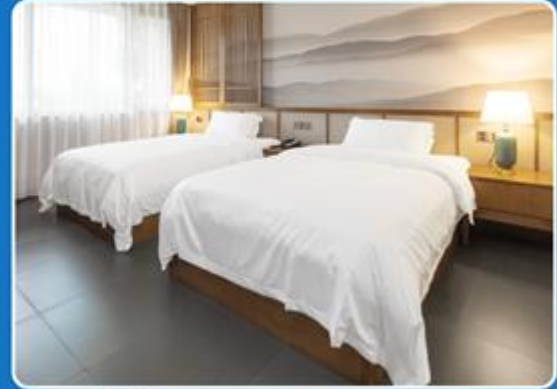
กรุณาอ่านเงื่อนไขแบบท้ายโดยละเอียดเพื่อประโยชน์สูงสุดของท่าน



ตัวอย่างประเภทห้องพัก



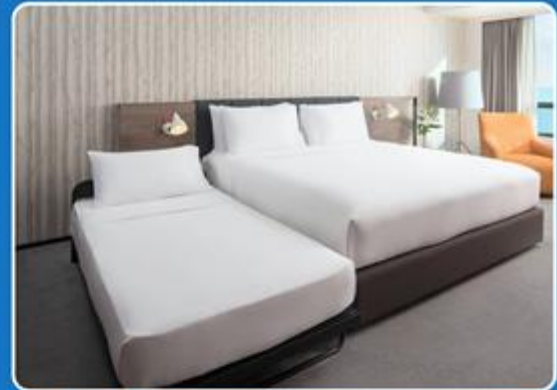
 SINGLE (SGL)



 TWIN (TWN)



 DOUBLE (DBL)



 TRIPLE (TRP)

****รูปภาพห้องพักเป็นเพียงภาพสื่อถึงประเภทของเตียงเท่านั้น ไม่ใช่ภาพห้องพักจริงสำหรับการเข้าพัก****



2UTFU-VZ002 เจริญ อุทยานปึงโกว อุทยานสัตว์รณี หมี่แพนด้านอนเซลฟี เมืองตุเจียงเยียน 5วัน 4คืน
โดยสายการบิน Thai VietJet Air (VZ)