



Pro นีรวมแล้ว



Update  
26/3/26



四川航空  
SICHUAN AIRLINES



5  
วัน



4  
คืน

SPHZ-CQ30

#วันหยุด  
สุดจัด

ขึ้น-ลง

ที่สนามบินสุวรรณภูมิ



ทัวร์ไม่ลงร้าน  
เที่ยวเต็มๆ  
+ ฟรีคีย์ 1 วัน

ราคาเริ่มต้น

16,499

เที่ยววงชิง อุหลง เต็มๆ ไม่ลงร้าน + ฟรีคีย์ 1 วัน

เมนูพิเศษ!! ชิมสุกี้หม่าล่า

CHONGQING  
GRANDE FREEDAY

ทัวร์มหานครฉงชิ่ง • ภูเขาฉางฟ้า • อุทยานหลุมฟ้า

- ฉงชิ่ง • อุหลง • อุทยานแห่งชาติหลุมฟ้า • สะพานสวรรค์ • ระเบิดงิ้ว (รวมค่าลิฟต์แล้ว)
- ภูเขาฉางฟ้า (รวมรถราง) • ฉงชิ่ง • รถไฟเหาะตีลังกา • สะพานเซียนซีเหมิน • หงหยาดัง
- วัดเจ้าแม่กวนอิม • หมู่บ้านโบราณฉือฮิงโจ้ว • มหาศาลาประชาชนฉงชิ่ง
- Kuxing Building • ตึกกะเทียบ • ถนนคนเดินเจียงฟางเป๋อ • POP MART

TIP 1,500 / ท่าน



★★★★

โรงแรม  
4 ดาว Local



BKK-CKG 3U3772 19:55 00:10+1  
CKG-BKK 3U3771 16.30-18.55

SPHZ- CQ30 CHONGQING GRANDE FREEDAY 5D4N  
เดินทางด้วยสายการบิน Sichuan Airlines (3U)

วันที่	โปรแกรมท่องเที่ยว	เช้า	เที่ยง	เย็น	โรงแรม
1	กรุงเทพฯ (สนามบินสุวรรณภูมิ)- ท่าอากาศยานนานาชาติฉงชิ่งเจียงเป่ย์ (BKK-CKG 3U3772 19:55 00:10+1)	-	-	-	Chongqing Hongfu Hotel / Holiday Inn Express หรือเทียบเท่า โรงแรม 4* Local
2	ฉงชิ่ง - อุ๋หลง - อุทยานแห่งชาติหลุมฟ้า - สะพานสวรรค์- ระเบียงแก้ว(รวมค่าลิฟต์แล้ว)	🍴	🍴	🍴	Wulong Daweiying Holoday หรือเทียบเท่า โรงแรม 4* Local
3	ภูเขาฉางฟ้า (รวมรถราง) - ฉงชิ่ง - รถไฟทะลุคิก - หมู่บ้านโบราณฉือซื่อโจว - สะพานเซียนซีเหมิน - หงหยาดัง	🍴	🍴 สุกี้หม่าล่า	-	Chongqing Hongfu Hotel / Holiday Inn Express หรือเทียบเท่า โรงแรม 4* Local
4	Free & Easy (อิสระท่องเที่ยวตามอัธยาศัย)	🍴			Chongqing Hongfu Hotel / Holiday Inn Express หรือเทียบเท่า โรงแรม 4* Local
5	วัดเจ้าแม่กวนอิม - มหาศาลาประชาคมฉงชิ่ง - Kuixing Building - ตึกตะเกียบ - ถนนคนเดินเจียฟางเป่ย์ - Pop mart - ท่าอากาศยานนานาชาติฉงชิ่งเจียงเป่ย์ - กรุงเทพฯ (สนามบินสุวรรณภูมิ) (CKG-BKK 3U3771 16.30-18.55)	🍴	-	-	

อัตราค่าบริการห้องพักละ 2-3 ท่าน

**\*\*สำหรับหนังสือเดินทางต่างชาติเก็บเพิ่ม 1,000 บาท\*\***

**(เป็นข้อตกลงในการคิดเรตราคาชาวต่างชาติจากประเทศปลายทาง)**

วันที่เดินทาง	ผู้ใหญ่ ราคาท่านละ	การกอายุต่ำกว่า 2 ปี	พักเดี่ยว
วันที่ 17-21 มิถุนายน 2569	16,999	3,900	3,900
วันที่ 24-28 มิถุนายน 2569	16,499	3,900	3,900

**โปรแกรมไม่ลงร้านผลิตภัณฑ์ท้องถิ่น**

**โปรแกรมทัวร์ ไม่มีราคาเด็ก**

มีตัวเครื่องบินแล้วจอยแลนด์ หักออก 6,000 บาท

**เงื่อนไขการจองชำระมัดจำ 10,000 บาท**

**\*\*โรงแรม 4\* Local (อ้างอิงข้อมูลจาก Trip.com)\*\***

**วันแรก**

กรุงเทพฯ (สนามบินสุวรรณภูมิ) – ท่าอากาศยานนานาชาติฉงชิ่งเจียงเป่ย์ (-/-/-)

**17:00 น.**

คณะพร้อมกัน ที่ **สนามบินสุวรรณภูมิ ชั้น 4 ประตู 10 สายการบิน Sichuan Airlines (3U)** โดยมีเจ้าหน้าที่ของบริษัทคอยต้อนรับและอำนวยความสะดวกในการเช็คอินเอกสารและสัมภาระ **ค่าทิปไกด์+ค่าทิปคนขับรถเหมาจ่ายท่านละ 1,500 บาทชำระที่สนามบิน (ไม่รวมค่าทิปหัวหน้าทัวร์ตามความพึงพอใจ)**

**19:55 น.**

ออกเดินทางสู่ เมืองฉงชิ่ง โดยเที่ยวบิน 3U3772 (มี Snack บริการบนเครื่อง)

**วันที่สอง**

ฉงชิ่ง-อู่หลง-อุทยานแห่งชาติหลุมฟ้า-สะพานสวรรค์-ระเบียบงแก้ว(รวมค่าลิฟต์แล้ว) (B/L/D)

**00:10 น.**

เดินทางถึง ท่าอากาศยานนานาชาติฉงชิ่งเจียงเป่ย์ เป็นหนึ่งในท่าอากาศยานที่สำคัญของประเทศจีน ตั้งอยู่ในเขตอู๋เป่ย์ (Yubei District) ของนครฉงชิ่ง ประเทศจีน จากนั้นนำท่านผ่านขั้นตอนตรวจคนเข้าเมือง (เวลาท้องถิ่นเร็ว กว่าประเทศไทย 1 ชั่วโมง)

จากนั้นนำท่านเข้าสู่ที่พัก พักผ่อนตามอัธยาศัย

โรงแรมที่พัก Chongqing Hongfu Hotel / Holiday Inn Express หรือเทียบเท่า โรงแรม 4\* Local

เช้า ☉ รับประทานอาหารเช้า ณ ห้องอาหารของโรงแรม

จากนั้นนำท่านเดินทางสู่ **เขตอู่หลง (ระยะทางประมาณ 130 กิโลเมตร เดินทางประมาณ 2.5 ชั่วโมง)** ตั้งอยู่ทางตะวันออกเฉียงใต้ของนครฉงชิ่ง (Chongqing) ประเทศจีน เป็นสถานที่ท่องเที่ยวที่มีชื่อเสียงในด้านธรรมชาติที่สวยงามและภูมิประเทศแบบคาร์สเตต (Karst) ที่โดดเด่น

กลางวัน ☉ รับประทานอาหารกลางวัน ณ ภัตตาคาร

SPHZ-CQ30 CHONGQING GRANDE FREEDAY 5D4N 3U ทัวร์มหานครฉงชิ่ง ภูเขาไฟ หุบเขาหลุมฟ้า อีสระฟรีเดย์



นำท่านเดินทางสู่ อุทยานแห่งชาติหลุมฟ้า สะพานสวรรค์  
(Wulong Karst National Geology Park)

(รวมรถอุทยาน+ลิฟต์+รถแบตเตอร์+ระเบียบแก้ว)

(ระยะทางประมาณ 20 กิโลเมตร ใช้เวลาเดินทางประมาณ 30-40 นาที) (ระยะทางและเวลาเดินทาง อาจมีการเปลี่ยนแปลง ขึ้นอยู่กับ

ที่ตั้งร้านอาหาร)ถูกจัดให้เป็นมรดกโลกทางธรรมชาติ ระดับ 5A ภูเขาที่น่าอัศจรรย์ ชม 3 สะพานสวรรค์ แหล่งท่องเที่ยวทางธรรมชาติแหล่งใหม่ล่าสุดที่ได้รับการรับรองจากยูเนสโกให้เป็นมรดกโลกทางธรรมชาติในปี ค.ศ.2007 นอกจากนี้บริเวณหุบเขา

ด้านล่างยังเป็นที่ตั้งของ บ้านโบราณกลางหุบเขา เป็นฉากใหญ่ที่ใช้ถ่ายทำภาพยนตร์เรื่อง คีโคนบิลลิ่งกังทง ล่าสุดเป็นฉากหลังของภาพยนตร์ฮอลลีวูดเรื่อง TRANSFORMERS 4 จากนั้นนำท่านชม **ระเบียบกระจก** ขนาดใหญ่ กว้าง 26 ตารางเมตร ยื่นออกมาจากหน้าผาของภูเขาสูงหนึ่งในอุทยานหลุมฟ้า 3 สะพานสวรรค์ เป็นจุดชมวิวแห่งใหม่ในอุทยาน ด้วยความสูงถึง 1,200 เมตรเหนือระดับน้ำทะเล

**\*\*\*หมายเหตุ : กรณีที่ทางอุทยานประกาศปิด หรือไม่อนุญาตให้ไปชมวิว ณ ระเบียบกระจกด้วยเหตุผลของอุทยานฯ จะไม่มีการคืนเงิน หรือจัดรายการอื่นทดแทน เนื่องจากอุทยานได้รวมค่าใช้จ่ายไว้ทั้งหมดแล้ว\*\*\***

ค่า ๑๐ รับประทานอาหารค่ำ ณ ภัตตาคาร

จากนั้นนำท่านเข้าสู่ที่พัก พักผ่อนตามอัธยาศัย

โรงแรมที่พัก Wulong Daweiying Holoday หรือเทียบเท่า โรงแรม 4\* Local

Option : **ชมโชว์จางอวี่โหมว (IMPRESSION WULONG)** เป็นการแสดงกลางแจ้งที่สร้างสรรคโดยผู้กำกับชื่อดังจาง อวี่โหมว (Zhang Yimou) ซึ่งจัดขึ้นที่หุบเขาเพาฮวน (Peach Garden Canyon) ในอำเภอฮูลง (Wulong County) มหานครฉงชิ่ง ประเทศจีน การแสดงนี้ใช้ธรรมชาติอันงดงามของหุบเขาและภูเขาเป็นฉากหลัง เพื่อถ่ายทอดเรื่องราววิถีชีวิตและประวัติศาสตร์ของชาวฮูลง ประกอบด้วยนักแสดงกว่า 500 คน โดยมีกรรองเพลงสดของนักแสดงกว่า 100 คน ตลอดการแสดงกว่า 70 นาที การแสดงใช้เทคนิคแสง สี เสียง และเลเซอร์ที่อลังการ **มีค่าใช้จ่าย 400 หยวน (โปรดแจ้งหัวหน้าทัวร์หน้างาน)**

**วันที่สาม** ภูเขานางฟ้า (รวมรถราง) - ฉงชิ่ง - รถไฟฟ้าทะลุตึก - หมู่บ้านโบราณฉือชี่ไช่ - สะพานเซียนซีเหมิน - หงหยาดัง (B/L/-)

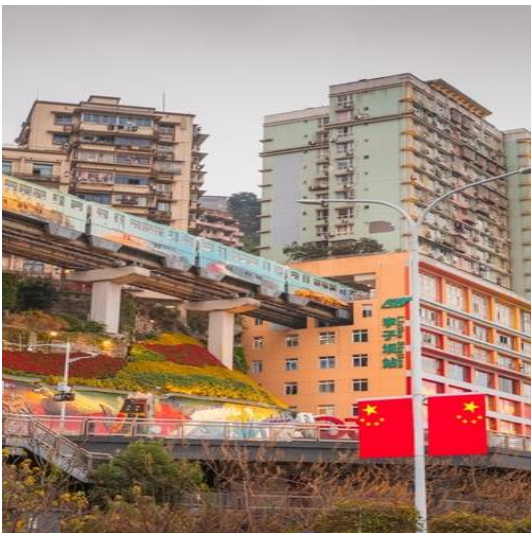
เช้า ๑๐ รับประทานอาหารเช้า ณ ห้องอาหารของโรงแรม

จากนั้นนำท่านเดินทางสู่ **อุทยานเขานางฟ้า (Fairy Mountain) (รวมรถไฟเล็ก) (ระยะทางและเวลาเดินทางขึ้นอยู่กับโรงแรมที่พัก)** ตั้งอยู่ในเขตอู่หลง นครฉงชิ่ง ประเทศจีน เป็นแหล่งท่องเที่ยวธรรมชาติที่มีชื่อเสียงในด้านภูมิประเทศที่สวยงามและสภาพอากาศที่เย็นสบายตลอดทั้งปี แหล่งท่องเที่ยวทางธรรมชาติระดับ 4A ที่มีชื่อเสียงในเรื่องความสวยงามที่แตกต่างกันไปในแต่ละฤดู จนได้รับการขนานนามว่าเป็นดินแดนแห่ง 4 สิ่งมหัศจรรย์ คือ มีป่าไม้หนาแน่น มียอดเขาประหลาด มีทุ่งหญ้าเลี้ยงสัตว์ และมีลานหิมะในฤดูหนาว



ได้เวลาอันสมควรนำท่านเดินทางกลับสู่ **นครฉงชิ่ง (ระยะทางประมาณ 200 กิโลเมตร เดินทางประมาณ 3 ชั่วโมง)** เป็นหนึ่งในสี่เขตปกครองพิเศษระดับเทศบาลของประเทศจีน (เช่นเดียวกับปักกิ่ง เซี่ยงไฮ้ และเทียนจิน) ตั้งอยู่ทางตะวันตกเฉียงใต้ของประเทศ มีชื่อเสียงในฐานะศูนย์กลางเศรษฐกิจและวัฒนธรรมที่สำคัญของภูมิภาค และยังเป็นที่ยังคงรักษา "นครบนภูเขา" เนื่องจากมีภูมิประเทศที่เป็นเนินเขาและภูเขามากมาย

กลางวัน ๑๑ รับประทานอาหารกลางวัน ณ ภัตตาคาร (**ลิ้มรส หม่าล่า**)



จากนั้นนำท่านชม **รถไฟฟ้าทะลุตึก**

(ใช้เวลาเดินทางประมาณ 20-30 นาที) (ระยะทางและเวลาเดินทางอาจมีการเปลี่ยนแปลง ขึ้นอยู่กับที่ตั้งร้านอาหาร) เป็นรถไฟฟ้าสาย 2 ของมหานครฉงชิ่ง ที่กำลังวิ่งผ่านสถานีหลี่จื่อป้า (Liziba Station) ทะลุตึก 19 ชั้น ซึ่งเป็นอาคารที่พักอาศัยของประชาชน รถไฟฟ้าสายนี้ถูกสร้างขึ้นโดยไม่ต้องรื้อถอนตึกดังกล่าว โดยสถานีหลี่จื่อป้าใช้พื้นที่เพียงชั้น 6-8 ของตัวอาคารเท่านั้น แต่ประชาชนที่อาศัยอยู่ไม่ต้องกังวลเรื่องของเสียงรบกวน เนื่องจาก ผ่านการออกแบบให้สามารถลดเสียงการทำงานด้วยอุปกรณ์ชนิดพิเศษ ที่ทำให้เสียงของรถไฟฟ้าสายนี้ดังเท่าเครื่องล้างจาน (ประมาณ 75.8 เดซิเบล)

จากนั้นนำท่านสู่ หมู่บ้านโบราณฉือช้อโข่ว (Ancient Town of Ciqikou) (ระยะทางประมาณ 15 กิโลเมตร เดินทางประมาณ 25-35 นาที) เป็นหมู่บ้านอนุรักษ์ทางวัฒนธรรม และเป็นสถานที่ท่องเที่ยวชื่อดังของ มหานครฉงชิ่ง ลักษณะก็คล้ายๆ กับตลาดเก่า หรือตลาดโบราณบ้านเรานั่นเอง คนที่อยากไปย้อนเวลากลับไปในอดีตก็ต้องไปเยือน หมู่บ้านโบราณฉือช้อโข่ว เพราะที่นี่ยังคงรักษาวิถีชีวิต รวมทั้ง สะท้อนรากเหง้าดั้งเดิมของเมืองไว้ได้อย่างดีเยี่ยม ไม่ว่าจะเป็นตึกโบราณ บ้านช่องที่มีรูปทรงโบราณ แหล่งผลิตสินค้าและอาหารพื้นเมืองที่สืบทอดกิจการต่อกันมาหลายรุ่น



จากนั้นนำทุกท่านไป หงหยาดัง (Hongyadong) (ระยะทางประมาณ 18 กิโลเมตร ใช้เวลาเดินทางประมาณ 30-40 นาที) ตั้งอยู่ด้านข้างของหงหยาดัง โดยสามารถเดินจากสะพานไปยังหงหยาดังได้ในระยะทางสั้นๆ สะพานนี้เป็นหนึ่งในมุมที่นักท่องเที่ยวนิยมถ่ายภาพหงหยาดัง โดยเฉพาะตอนกลางคืนเมื่อเปิดไฟประดับ จากสะพานเซียนซีเหมินสามารถมองเห็นหงหยาดังได้อย่างชัดเจน พร้อมกับวิวแม่น้ำเจียหลิงและทิวทัศน์ของเมืองฉงชิ่ง เป็นสถานที่ท่องเที่ยวที่มีชื่อเสียงในนครฉงชิ่ง หงหยาดังเป็นพื้นที่ที่รวมสถาปัตยกรรมโบราณและโมเดิร์นเข้าด้วยกัน มีลักษณะเป็นอาคารไม้แบบดั้งเดิมที่ตั้งอยู่ในแนวตั้งบนหน้าผา ซึ่งมีทั้งร้านอาหาร, ร้านค้าของที่ระลึก, และจุดชมวิวที่งดงาม ท่านสามารถเดินเท้าขึ้นไปที่ สะพานเซียนซีเหมิน (Qiansimen Bridge) เพื่อถ่ายภาพหรือชมวิวได้

**\*\*อีสระอาหารค่ำเพื่อความสะดวกในการท่องเที่ยว\*\***

**รายการเสริมพิเศษ (Optional Tour)**  
**(โปรดแจ้งหัวหน้าทัวร์และข้าราชการ)**

ลำดับ	รายการเสริม	รายละเอียด	ราคา
1	โชว์ จางอวี๋โหมว (IMPRESSION OF WULONG)	ชมการแสดงสุดยิ่งใหญ่ ณ อุหลง 	400 หยวน / ท่าน
2	ล่องเรือแม่น้ำ สองสาย	ล่องเรือชมวิวแม่น้ำแยงซีเกียง และแม่น้ำเจียหลิง 	300 หยวน / ท่าน
3	แพ็คเกจ 3 รายการ	ล่องเรือ + รับประทานอาหารเปิดปิกนิก + นั่งรถไฟฟ้าทะลุตึก  	500 หยวน / ท่าน
4	แพ็คเกจล่องเรือ + นั่งรถไฟฟ้า	ล่องเรือ + นั่งรถไฟฟ้าทะลุตึก แถม ชมตึกสูง 131 ชั้น <b>(ไม่รวมใส่สลิ่งถ่ายรูปมุมสูง ราคาประมาณ 280 หยวน/ท่าน)</b>   	400 หยวน / ท่าน



## แพ็คเกจถ่ายภาพทำบิกไบค์แบบมาตรฐาน

โอบกอดจากด้านหลัง + วิดีโอบิกไบค์	398 หยวน
ภาพส่วนตัวแบบง่ายๆ + วิดีโอบิกไบค์	398 หยวน
กอดด้วยมือเดียว + วิดีโอบิกไบค์	398 หยวน
อุ้มลูกค้ำหมุนรอบ + วิดีโอบิกไบค์	398 หยวน
กอดหมวกกันน็อกแล้วยกสูงเปลี่ยนชุด + วิดีโอบิกไบค์	398 หยวน
ยกตัวขึ้นสูง + กอดเอวหมุนรอบ + วิดีโอบิกไบค์	498 หยวน
อุ้มพาดไหล่หมุนรอบ + วิดีโอบิกไบค์	498 หยวน
นั่งยองๆ ถูกยกขึ้น + อุ้มลูกค้ำหมุนรอบ	498 หยวน
อุ้มลูกค้ำหมุนรอบ + ยกตัวขึ้นสูง + กอดเอวหมุนรอบ	598 หยวน
หลังแบบไวว้าแวน + อุ้มลูกค้ำหมุนรอบ + ยกสูงหมุนรอบ + กอดเอวหมุนรอบ	798 หยวน
ถ่ายทำกับ Ducati (เฟอร์รารีแห่งวงการบิกไบค์)	ราคาเริ่มต้น 888 หยวน



(เป็นราคาโดยประมาณ หากท่านใดสนใจ โปรดแจ้งหัวหน้าทัวร์และชำระหน้างาน)

จากนั้นนำท่านเข้าสู่ที่พัก พักผ่อนตามอัธยาศัย  
 โรงแรมที่พัก Chongqing Yifan Hotel Chongqing Hongfu Hotel / Holiday Inn Express  
 หรือเทียบเท่า โรงแรม 4\* Local

วันที่สี่

Free & Easy (อิสระท่องเที่ยวตามอริยาศัย) (B/-/-)

เช้า ๑๐ รับประทานอาหารเช้า ณ ห้องอาหารของโรงแรม

**\*\*\*ไม่มีรถและไกด์บริการ\*\*\***

**\*\*อิสระท่องเที่ยวตามอริยาศัย สอบถามข้อมูลการเดินทางจากหัวหน้าทัวร์\*\***

**โปรแกรมแนะนำในวัน Free Day**

**อัปเดตแผนเที่ยวฉงชิ่ง 1 วัน**

**เช้า : วัดเก่าแก่และจุดชมวิวเมือง**



**1. วัดหลอฮั่น (Luohan Temple, 罗汉寺) หรือ วัดฮัวหลง (Huayan Temple, 华严寺)**

📍 ที่ตั้ง : เขต Yuzhong  
 🕒 เวลาเปิด-ปิด : วัดหลอฮั่น: 08:00 - 17:00 น. / วัดฮัวหลง: 08:00 - 17:00 น.  
 💰 ค่าเข้า : วัดหลอฮั่น: 10 หยวน / วัดฮัวหลง: ฟรี  
 🚶 การเดินทาง :  
 วัดหลอฮั่น : รถไฟใต้ดินสาย 1 หรือ 6 ลงที่สถานี Xiaoshizi (小什字站) แล้วเดินประมาณ 5 นาที  
 วัดฮัวหลง : รถไฟใต้ดินสาย 1 ลงที่สถานี Daxuecheng (大学城站) แล้วนั่งแท็กซี่ต่อประมาณ 10 นาที  
 📶 ไรโวลด์ :  
 วัดหลอฮั่น : วัดพุทธเก่าแก่ที่มีพระพุทธรูปหินแกะสลักสวยงาม  
 วัดฮัวหลง : วัดพุทธขนาดใหญ่ที่เงียบสงบ เหมาะกับการเดินเล่นชมวิว

**มื้อกลางวัน : ร้านอาหารอร่อย & ไม่แพง**



**Pejje Hotpot (佩姐老火锅)**

📍 ที่ตั้ง : เขต Yuzhong  
 💰 ราคาเฉลี่ย : 80-150 หยวนต่อคน  
 🚶 การเดินทาง :  
 รถไฟใต้ดินสาย 2 หรือ 6 ลงที่สถานี Jiefangbei (解放碑站) แล้วเดินประมาณ 5 นาที  
 📶 ไรโวลด์ :  
 หม้อไฟฉงชิ่งรสชาติเด็ดจัดจ้าน สูตรดั้งเดิม น้ำซุปเด็ดหอมขานเสฉวน เนื้อคุณภาพดี

**บ่าย: ลองนั่งรถไฟทะเลสาบ & เดินถนนคนเดิน**



**2. Liziba Station (李子坝站) - สถานีรถไฟทะเลสาบ**

📍 ที่ตั้ง : เขต Yuzhong  
 🕒 เวลาเปิด-ปิด : 10:00 - 22:00 น.  
 💰 ค่าเข้า : ฟรี  
 🚶 การเดินทาง :  
 รถไฟใต้ดินสาย 2 ลงที่สถานี Liziba (李子坝站)  
 📶 ไรโวลด์ :  
 จุดถ่ายรูปและดื่มกาแฟที่ฉงชิ่งที่มีรถไฟพาดผ่านกลางตึก เป็นหนึ่งในสถานที่แปลกที่สุดในโลก ลองนั่งรถไฟสาย 2 ผ่านตึกแล้วถ่ายรูปวิวเมือง



**3. Guanyinqiao Pedestrian Street (观音桥步行街)**

- ถนนคนเดินใหญ่ที่สุดในฉงชิ่ง

📍 ที่ตั้ง : เขต Jiefangbei  
 🕒 เวลาเปิด-ปิด : 10:00 - 22:00 น.  
 💰 ค่าเข้า : ฟรี  
 🚶 การเดินทาง :  
 รถไฟใต้ดินสาย 3 หรือ 9 ลงที่สถานี Guanyinqiao (观音桥站) แล้วเดินประมาณ 5 นาที  
 📶 ไรโวลด์ :  
 ✓ ถนนคนเดินที่มีบรรยากาศทันสมัย เหมือน Jiefangbei แต่คนไม่แน่นเท่า  
 ✓ มีห้างใหญ่ อย่าง Paradise Walk และ Starlight BB Plaza  
 ✓ ของกินอร่อย สีสันจัดจ้าน และร้านอาหารสไตล์เสฉวน  
 ✓ ตอนกลางคืนมีไฟประดับถนน สวยและดีดก  
 📍 หมายเหตุ: คนที่อยากเดินช้อปปิ้ง 9 แบน 100% ไปดูวายุหยิงยง Jiefangbei

**เย็น: เลือก 1 จาก 3 Option ตามสไตล์คุณ**



**Option 1: Hongya Cave (洪崖洞) + คาเฟ่ NUTS Coffee**

📍 ที่ตั้ง : เขต Yuzhong  
 🕒 เวลาเปิด-ปิด : 10:00 - 23:00 น.  
 💰 ค่าเข้า : ฟรี  
 🚶 การเดินทาง :  
 รถไฟใต้ดินสาย 2 หรือ 6 ลงที่สถานี Xiaoshizi (小什字站) แล้วเดินประมาณ 10 นาที  
 📶 ไรโวลด์ :  
 เมื่อโบริกแดดขึ้นน้ำในช่องซีกกลายเป็นแสงส่องสวยวิเศษ  
 ตอนกลางคืนเห็นแสงไฟระยิบระยับดูราวกับภาพการ์ตูน Spirit of Away คาเฟ่แนวอินดี้ Hongya Cave : NUTS Coffee (坚果咖啡)  
 📍 ที่ตั้ง : ด้านบนของ Hongya Cave  
 💰 ราคาเฉลี่ย: 40-60 หยวน  
 📶 ไรโวลด์ :  
 คาเฟ่ริมน้ำที่มีวิวทิวทัศน์ของเมืองฉงชิ่ง แชนท์ให้ที่นั่งตอนค่ำเพื่อชมวิวจาก Hongya Cave



**Option 2: Raffles City Chongqing (อยู่ต่องตัง) + คาเฟ่ Manner Coffee**

📍 ที่ตั้ง : เขต Yuzhong  
 🕒 เวลาเปิด-ปิด : 10:00 - 22:00 น.  
 💰 ค่าเข้า : ฟรี  
 🚶 การเดินทาง :  
 รถไฟใต้ดินสาย 2 หรือ 6 ลงที่สถานี Chaotianmen (朝天门站)  
 📶 ไรโวลด์ :  
 อยู่ต่องตัง Raffles City เพื่อลิ้มรสเมืองจากตึกสูง เดินเล่นริมน้ำบริเวณ Chaotianmen Square  
 📍 คาเฟ่แนวอินดี้ Raffles City : Manner Coffee (曼纳咖啡)  
 📍 ที่ตั้ง : ชั้น 6 Raffles City  
 💰 ราคาเฉลี่ย: 30-50 หยวน  
 📶 ไรโวลด์ :  
 ร้านกาแฟแนวอินดี้ชื่อดังของจีน เมล็ดกาแฟคุณภาพดี ราคาไม่แพง



**Option 3: Nanbin Road (南滨路) + คาเฟ่ River Viewing Cafe**

📍 ที่ตั้ง : เขต Nan'an  
 🕒 เวลาเปิด-ปิด : 17:00 - 23:00 น.  
 💰 ค่าเข้า : ฟรี  
 🚶 การเดินทาง :  
 รถไฟใต้ดินสาย 3 ลงที่สถานี Nanping (南坪站) แล้วนั่งแท็กซี่ต่อประมาณ 5 นาที  
 📶 ไรโวลด์ :  
 ถนนริมน้ำที่มีวิวเมืองฉงชิ่งและสะพานข้ามแม่น้ำที่สวยงามที่สุด มีร้านอาหารและบาร์ริมน้ำ  
 📍 คาเฟ่แนวอินดี้ Nanbin Road : River Viewing Cafe (江景咖啡)  
 📍 ที่ตั้ง : ติดริมน้ำในเขตซี  
 💰 ราคาเฉลี่ย: 40-60 หยวน  
 📶 ไรโวลด์ :  
 คาเฟ่ริมน้ำที่วิวทิวทัศน์ที่สวยงาม บรรยากาศเงียบสงบ เหมาะกับการนั่งชิลยามค่ำดีด

**วันที่ห้า**

- วัดเจ้าแม่กวนอิม-มหาศาลาประชาชนฉงชิ่ง- Kuixing Building
- ตึกตะเกียบ - ถนนคนเดินเจียฟ่างเป่ย์ - Pop mart - ทำอากาศยานนานาชาติฉงชิ่งเจียงเป่ย์
- กรุงเทพฯ (สนามบินสุวรรณภูมิ) (B/-/-)

เช้า ๑๐ รับประทานอาหารเช้า ณ ห้องอาหารของโรงแรม



นำท่านไป **วัดเจ้าแม่กวนอิมเป่าเหลิน (Baolun Temple) (ระยะทาง และเวลาเดินทางขึ้นอยู่กับโรงแรมที่พัก)** ในบรรดาสถานที่ทางวัฒนธรรมและศาสนาในนครฉงชิ่ง ประเทศจีน มีหนึ่งในสถานที่ที่เก่าแก่และสง่างามมากที่สุด หรือนักท่องเที่ยวไทยนิยมเรียกว่า “วัดเจ้าแม่กวนอิมเป่าเหลิน” ตั้งอยู่ใจกลางเมืองโบราณฉือฉีโข่ว ถือเป็นหนึ่งในศูนย์กลางของศาสนาพุทธนิกายมหายานและมีบทบาทสำคัญทางประวัติศาสตร์มาอย่างยาวนานกว่าพันปี เจ้าแม่กวนอิมเป็นองค์ประธานของวัดแห่งนี้ โดยมี รูปหล่อพระโพธิสัตว์ขนาดใหญ่ ประดิษฐานในหอหลัก ผู้คนมักมากราบไหว้ ขอพรด้านความรัก การงาน การเรียน และการเดินทางปลอดภัย



นำท่านชม **มหาศาลาประชาชนฉงชิ่ง(Chongqing People's Great Hall) หรือเรียกอีกชื่อว่า ฉงชิ่งเหรินหมินต้าหั่วถิ่ง (ระยะทางประมาณ 15 กิโลเมตร เดินทางประมาณ 10-15 นาที)** เป็นหนึ่งในแลนด์มาร์คสำคัญของมหานครฉงชิ่ง โดดเด่นด้วยสถาปัตยกรรมแบบจีนโบราณที่ผสมผสานกับความสง่างามของอาคารสาธารณะยุคใหม่ สร้างขึ้นในปี 1954 โดยได้รับแรงบันดาลใจจากสถาปัตยกรรมราชวงศ์หมิงและชิง อาคารหลักมีโดมขนาดใหญ่สี่เหลี่ยมที่โดดเด่น คล้ายกับหอเทียนถานในกรุงปักกิ่ง

**\*\*อีสรูปริเดย์กลางวันเพื่อความสะดวกในการท่องเที่ยว\*\***

SPHZ-CQ30 CHONGQING GRANDE FREEDAY 5D4N 3U ทัวร์มหานครฉงชิ่ง ภูเขานางฟ้า อุทยานหลุมฟ้า อีสระฟรีเดย์ นำท่านชม **Kuixing Building(ระยะทางประมาณ**

**5 กิโลเมตร เดินทางประมาณ10 นาที)** มีการออกแบบสถาปัตยกรรมแบบจีนโบราณผสมผสานกับโครงสร้างร่วมสมัยอาคารตั้งอยู่บนพื้นที่ที่มีระดับความสูงแตกต่างกัน ทำให้เกิดความน่าสนใจที่มีสะพานเชื่อมระหว่างส่วนต่างๆ หลังคาอาคารเป็นแบบจีนดั้งเดิม (หลังคากระเบื้องสีแดง) สื่อถึงความงดงามของศิลปะจีนโบราณ อาคารมีสะพานทางเดินลอยฟ้าที่เชื่อมระหว่างชั้นต่างๆ ซึ่งเป็นจุดที่นักท่องเที่ยวนิยมมาถ่ายรูปมีจุดชมวิวยุคโบราณสามารถมองเห็นทิวทัศน์ของเมืองฉงชิ่งที่ผสมผสานระหว่างอาคารแบบดั้งเดิมและตึกระฟ้าสมัยใหม่ การออกแบบตึกซ้อน ตัวอาคารมีลักษณะเหมือน "ตึกซ้อนตึก" ซึ่งทำให้มีมุมมองที่น่าสนใจจากหลายมุม



และนำแวะถ่ายรูป **ตึกตะเกียบ (ระยะทางประมาณ 2 กิโลเมตร เดินทางประมาณ 10 นาที)** อาคารโดดเด่นด้วยการออกแบบที่มีแท่งสีแดงจำนวนมากพาดยื่นออกมาในลักษณะที่สะท้อนถึงงานศิลปะแบบร่วมสมัย การออกแบบได้รับแรงบันดาลใจจากโครงสร้างโบราณจีน เช่น งานไม้ที่ซับซ้อนในอาคารแบบดั้งเดิมของจีน แต่มีการตีความใหม่ด้วยการใช้วัสดุและสีสันทันสมัย เป็นแลนด์มาร์คสำคัญที่แสดงถึงความก้าวหน้าด้านศิลปะและวัฒนธรรมของเมืองฉงชิ่ง



จากนั้นนำท่านอิสระช้อปปิ้ง **ถนนคนเดินเจี๋ยฟางเป่ย์ (Jiefangbei Pedestrian Street) (ระยะทางประมาณ 1 กิโลเมตร เดินทางประมาณ 5-10 นาที)** ตั้งอยู่ในใจกลางเมืองฉงชิ่ง(Chongqing) และเป็นหนึ่งในย่านการค้าที่คึกคักที่สุดของเมือง เป็นแหล่งช้อปปิ้งและสถานที่ท่องเที่ยวสำคัญ ที่มีทั้งห้างสรรพสินค้า ร้านค้าแบรนด์ดัง ร้านอาหารท้องถิ่น รวมถึงสถานที่ท่องเที่ยวทางวัฒนธรรมที่น่าสนใจมากมาย และยังมีร้าน **POP MART** มีสาขาในย่านเจี๋ยฟางเป่ย์ ของเมืองฉงชิ่ง ตั้งอยู่ที่ Yingli Dazhongcheng ที่อยู่: ประมาณ 100 เมตรทางตะวันตกเฉียงใต้จากสี่แยกถนน Zhonghua และถนน Qingtian, เขต Yuzhong, ฉงชิ่ง การเดินทาง: สามารถใช้บริการรถประจำทางสาย 462, 0492, 465, 401 และอื่น ๆ โดยลงที่ป้าย Jiefangbei หรือ Chongqing Hotel

SPHZ-CQ30 CHONGQING GRANDE FREEDAY 5D4N 3U ทัวร์มหานครฉงชิ่ง ภูเขาฉางผิง อุกยานหลุมฟ้า อิสระฟรีเดย์ นอกจากนี้ ยังมีร้าน **POP MART ROBO SHOP** ที่ Metropolis Oriental Plaza ในเขต Yuzhong เช่นกัน ที่อยู่: ชั้น 1, Metropolis Oriental Plaza, เลขที่ 99 ถนน Bayi, เขต Yuzhong, ฉงชิ่ง เวลาเปิดทำการ: ทุกวัน ตั้งแต่ 10:00 น. ถึง 22:00 น.

ดังนั้น หากคุณเป็นแฟนของ POP MART และกำลังมองหาสาขาในย่านเจียงฟางเป่ย์ สถานที่เหล่านี้เป็นตัวเลือกที่ดีสำหรับคุณ

**ถึงเวลาอันสมควร นำท่านเดินทางสู่ ท่าอากาศยานนานาชาติฉงชิ่งเจียงเป่ย์**

16:30 น. ออกเดินทางสู่สนามบินสุวรรณภูมิ โดยสายการบิน Sichuan Airlines (3U) เที่ยวบินที่ 3U3771 ( มี Snack บริการบนเครื่อง )

18:55 น. เดินทางกลับถึงสนามบินสุวรรณภูมิ โดยสวัสดิภาพ พร้อมความประทับใจ

**\*\*โปรแกรมไม่ลงร้านผลิตภัณฑ์ท้องถิ่น\*\***

**หมายเหตุ** โปรแกรมการเดินทางอาจเปลี่ยนแปลงตามความเหมาะสม บริษัทฯ ขอสงวนสิทธิ์ในการปรับเปลี่ยนราคา หากมีการปรับขึ้นของราคาน้ำมันของสายบินหรือการเปลี่ยนแปลงกฎการเข้าประเทศที่มีค่าใช้จ่ายเพิ่มเติมรวมถึงการปรับเพิ่มราคาค่าบัตรเข้าชมสถานที่ท่องเที่ยว (ตามประกาศของสถานที่ท่องเที่ยวต่างๆ หลังการจองทัวร์)

\*\*\*\*\*

**\*\*\* เมื่อชำระค่าทัวร์แล้วถือว่ารับทราบเงื่อนไขการจองทัวร์ทุกประการ \*\*\***

**พร้อมส่งสำเนาหน้าพาสปอร์ตให้เจ้าหน้าที่จองทัวร์ / ส่วนที่เหลือจ่ายก่อนเดินทาง 15 วัน**

**\*\*\* กรุณาตรวจสอบพาสปอร์ต ต้องมีอายุใช้งานเหลือไม่น้อยกว่า 6 เดือน นับจากวันเดินทาง\*\*\***

**หากท่านสนใจตัดกรุ๊ปหรือทำกรุ๊ปเหมา กรุณาติดต่อผ่าน AGENCY**

### อัตราโดยรวม

- ❖ **รวมสัมภาระ-โหลดใต้ท้องเครื่อง 20 กก. + สัมภาระถือขึ้นเครื่อง 7 กก. (โหลด 1 ใบ / ถือขึ้นเครื่อง 1 ใบ)**
- ❖ **ตั๋วเครื่องบินและภาษีน้ำมันตามรายการ ชั้นประหยัด ไป/กลับตามกำหนดการของคณะทัวร์**
- ❖ **ภาษีมูลค่าเพิ่ม 7 % (เฉพาะค่าบริการ) และ ภาษีหัก ณ ที่จ่าย 3 % (เฉพาะค่าบริการ)**
- ❖ **ค่ารถโค้ชปรับอากาศตลอดการเดินทางตามรายการทัวร์**
- ❖ **ค่าอาหาร และเครื่องดื่มที่ระบุไว้ในรายการ**
- ❖ **ค่าที่พัก 3 คืนพักห้องละ 2-3 ท่าน**
- ❖ **ค่าบัตรเข้าชมสถานที่ท่องเที่ยวต่าง ๆ ตามรายการที่ได้ระบุไว้**
- ❖ **ค่าประกันอุบัติเหตุในการเดินทาง 1,000,000 บาท (ขึ้นอยู่กับเงื่อนไขของกรมธรรม์เฉพาะเหตุการณ์ที่เกิดขึ้นระหว่างวันเดินทางเท่านั้นโดยจะต้องใช้ใบรับรองแพทย์และใบเสร็จรับเงินในการเบิก)**

### อัตราไม่รวม

- ❖ **ค่าธรรมเนียมทิปไกด์ท้องถิ่น+ทิปคนขับรถ+ค่าทัวร์ส่วนที่เหลือ ท่านละ 1,500 บาท เก็บที่สนามบิน ณ วันเดินทาง (ไม่รวมค่าทิปหัวหน้าทัวร์ตามความพึงพอใจ)**
- ❖ **ค่าใช้จ่ายที่เกิดจากสถานที่ท่องเที่ยวปรับราคาหรือเปลี่ยนแปลงค่าบัตรเข้าชมในสถานที่ ตามประกาศของสถานที่ท่องเที่ยวนั้นๆ**
- ❖ **ค่าทำหนังสือเดินทางไทย และค่าธรรมเนียมสำหรับผู้ถือพาสปอร์ตต่างชาติ**

- SPHZ-CQ30 CHONGQING GRANDE FREEDAY 5D4N 3U ทัวร์มหานครฉงชิ่ง ภูเขาฉางผิง อู๋เจียงหนานผิง อู๋เจียงหนานผิง อู๋เจียงหนานผิง อู๋เจียงหนานผิง
- ❖ ค่าใช้จ่ายอื่นๆ เพิ่มเติมในกรณีที่ท่านติด COVID-19 ระหว่างเดินทาง เช่นค่าโรงแรม ค่าตรวจต่างๆ ค่าเลี้ยงตัว โดยประกันจะ COVER ค่าใช้จ่ายที่เกิดขึ้นที่โรงพยาบาลเท่านั้น
  - ❖ ค่าอาหาร และเครื่องดื่มที่ไม่ได้ระบุไว้ในรายการ
  - ❖ ค่าใช้จ่ายอื่นๆ ที่มีได้ระบุไว้ในรายการ เช่น ค่าชักรีด โทรศัพท์ ค่ามินิบาร์ ฯลฯ
  - ❖ VAT 7% และภาษีหัก ณ ที่จ่าย 3% กรณีต้องการออกใบเสร็จรับเงินในนามบริษัทจากค่าทัวร์เต็มทั้งหมด

เอกสารที่ใช้ในการเดินทาง \*\*\* สำคัญมาก \*\*\*

- ❖ หนังสือเดินทางที่มีวันกำหนดอายุใช้งานเหลือไม่น้อยกว่า 6 เดือน หรือ 181 วัน นับจากวันที่จะออกเดินทาง

เงื่อนไขในการยกเลิกทัวร์

- ❖ ยกเลิกก่อนเดินทาง 45 วันขึ้นไป คืนค่าใช้จ่ายเต็มจำนวน
- ❖ ยกเลิกก่อนเดินทาง 15-44 วัน สงวนสิทธิ์ยึดค่าใช้จ่ายที่ชำระมาทั้งหมด
- ❖ ยกเลิกก่อนเดินทางน้อยกว่า 15 วัน สงวนสิทธิ์ยึดค่าทัวร์เต็มจำนวนหรือทั้งหมดที่ชำระมา
- ❖ กรณีมีเหตุยกเลิกทัวร์ โดยไม่ใช่ความผิดพลาดของบริษัททัวร์ เช่น เกิดจากสายการบิน ภัยธรรมชาติ หรือเหตุการณ์ต่างๆ แนวทางปฏิบัติจะเป็นไปตามสายการบินเท่านั้น
- ❖ กรณียกเลิก ช่วงวันหยุดเทศกาล วันหยุดนักขัตฤกษ์ วันหยุดยาว เนื่องจากเงื่อนไขการชำระเงินกับสายการบินและโรงแรมที่ต่างประเทศ ทำให้ไม่สามารถคืนค่าใช้จ่ายใดๆที่ชำระมาได้
- ❖ แนวทางปฏิบัติเป็นไปตาม พรบ. รรูกิจนำเที่ยวทุกประการ

เงื่อนไขการจองทัวร์

หากไม่ได้ร่วมบริการทานอาหาร หรือค่าตัวเข้าชมใดๆ ในกรณีจอยทัวร์ไม่สามารถคืนเงินได้ เนื่องจากค่าบริการที่ต่างประเทศเป็นแบบเหมาจ่าย

1. เนื่องจากตัวเครื่องบินต้องเดินทางตามวันที่ ที่ระบุบนหน้าตั๋วเท่านั้น จึงไม่สามารถยกเลิก หรือเปลี่ยนแปลงการเดินทางใด ๆ ทั้งสิ้น ถ้ากรณียกเลิก หรือเปลี่ยนแปลงการเดินทาง ทางบริษัทฯ ขอสงวนสิทธิ์ในการคืนเงินทั้งหมดหรือบางส่วนให้กับท่าน
2. กรณีที่กองตรวจคนเข้าเมืองที่กรุงเทพฯ และในต่างประเทศปฏิเสธมิให้เดินทางออกหรือเข้าประเทศที่บริษัทระบุในรายการเดินทาง บริษัทฯ ขอสงวนสิทธิ์ไม่คืนค่าบริการไม่ว่ากรณีใด ๆ
3. ทางบริษัทฯ จะไม่รับผิดชอบใดๆทั้งสิ้น หากท่านใช้บริการของทางบริษัทฯ ไม่ครบ อาทิ ไม่เที่ยวบางรายการ, ไม่ทานอาหารบางมื้อ เพราะค่าใช้จ่ายทุกอย่าง ทางบริษัทฯ ได้ชำระค่าใช้จ่ายให้ตัวแทนต่างประเทศแบบเหมาขาด
4. ค่าทัวร์เป็นแบบเหมาจ่ายกับบริษัททัวร์ในต่างประเทศ ไม่สามารถคืนเงินค่าทัวร์และค่าทิปในทุกกรณี
5. ทางบริษัทฯ จะไม่รับผิดชอบใดๆ ทั้งสิ้น หากเกิดสิ่งของสูญหายจากการโจรกรรม และ/หรือ เกิดอุบัติเหตุที่เกิดจากความประมาทของตัวนักท่องเที่ยวเอง
6. เมื่อท่านตกลงชำระเงินไม่ว่าทั้งหมดหรือบางส่วนกับทางบริษัทฯ ทางบริษัทฯ จะถือว่าท่านได้ยอมรับในเงื่อนไขข้อตกลงต่างๆ ที่ได้ระบุไว้แล้วทั้งหมด
7. ผู้เดินทางจะต้องตรวจสอบสถานะของ Visa ด้วยตนเอง เช่นการต่ออายุ หรือ การทำ Re-Entry หรือ สิทธิหน้าที่ ต่างๆ หากมีเหตุหรือเกิดผลกระทบใดๆไม่ว่าในกรณีใดเกี่ยวกับ Visa ของท่าน ทางบริษัทฯ จะไม่รับผิดชอบในทุกกรณี
8. บริษัทฯ ไม่รับประกันการจัดให้มีไกด์ท้องถิ่นที่พูดภาษาไทย โดยโปรแกรมนี้ดูแลโดยหัวหน้าทัวร์ไทยร่วมกับไกด์ท้องถิ่นภาษาจีนหรือภาษาอังกฤษ โดยเฉพาะในช่วงเทศกาลและวันหยุดยาวที่มีนักท่องเที่ยวจำนวนมาก ไกด์

SPHZ-CQ30 CHONGQING GRANDE FREEDAY 5D4N 3U ทัวร์มหานครฉงชิ่ง ภูเขาฉางผิง อุกยานหลุมฟ้า อิสระฟรีเดย์  
ท้องถิ่นภาษาไทยในประเทศจีนอาจมีจำนวนจำกัด ทั้งนี้หัวหน้าทัวร์ไทยจะดูแลและอำนวยความสะดวกแก่คณะ  
ตลอดการเดินทาง

### หมายเหตุ

- ❖ หากกรุ๊ปยกเลิกจากจำนวนผู้เดินทางไม่ถึงกำหนด คืนเงินเต็มจำนวน
- ❖ กรุ๊ปคอนเฟิร์มเดินทาง 10 ท่านขึ้นไป (ไม่มีหัวหน้าทัวร์ไทย)// 15 ท่าน มีหัวหน้าทัวร์เดินทางไปด้วยจากเมืองไทย
- ❖ หากมีเหตุสุดวิสัยอันเกิดจากประกาศสถานการณ์ฉุกเฉินต่างๆ ทำให้เดินทางไม่ได้ อ้างอิงตาม พรบ. ธุรกิน นำเที่ยว หักค่าใช้จ่ายที่เกิดขึ้นจริงโดยมีใบเสร็จยืนยันกับลูกค้า
- ❖ ตัวเครื่องบินเป็นแบบกรุ๊ปคณะ ไม่สามารถเลือกหรือล็อกที่นั่งได้ ที่นั่งอาจจะไม่ติดกัน ซึ่งเป็นไปตามเงื่อนไขของสายการบิน
- ❖ เรื่องห้องพักช่วงเทศกาล ห้องพักรับรองที่ลูกค้าระบุตอนจองทัวร์ ทางบริษัทจะ Request ให้ทางโรงแรมตามขั้นตอน ในบางครั้งโรงแรมอาจเปลี่ยนชนิดห้องพักของลูกค้า ณ วันเข้าพัก แต่ทางบริษัทยืนยันว่าจะเพียงพอต่อจำนวนลูกค้า เช่น  
Request สำหรับเตียง Double Bed หากห้องไม่พอ อาจจะเป็นห้อง TWN ขยับเตียงให้ชิดกัน  
Request สำหรับเตียง Triple Bed หากห้องไม่พอ จะจัดให้เป็น 2ห้อง ตามเงื่อนไขของโรงแรมที่จอง
- ❖ บริษัทฯ ขอสงวนสิทธิ์ที่จะเปลี่ยนแปลงรายละเอียดบางประการในทัวร์นี้ เมื่อเกิดเหตุจำเป็นสุดวิสัยจนไม่อาจแก้ไขได้และจะไม่รับผิดชอบใดๆ ในกรณีที่สูญหาย สูญเสียหรือได้รับบาดเจ็บที่นอกเหนือความรับผิดชอบของหัวหน้าทัวร์และเหตุสุดวิสัยบางประการ เช่น การนัดหยุดงาน ภัยธรรมชาติ การจลาจลต่างๆ เนื่องจากรายการทัวร์นี้เป็นแบบเหมาจ่ายเบ็ดเสร็จ หากท่านสละสิทธิ์การใช้บริการใดๆ ตามรายการหรือถูกปฏิเสธการเข้าประเทศไม่ว่าในกรณีใดก็ตาม ทางบริษัทฯ ขอสงวนสิทธิ์ไม่คืนเงินในทุกกรณี
- ❖ บริษัทฯ มีสิทธิ์ที่จะเปลี่ยนแปลงหรือสับเปลี่ยนรายการได้ตามความเหมาะสมบริษัทขอสงวนสิทธิ์ที่จะเลื่อนการเดินทางในกรณีที่มีผู้ร่วมคณะไม่ถึง 9 ท่าน การไม่รับประทานอาหารเช้าบางมื้อไม่เกี่ยวข้องกับรายการ ไม่สามารถขอหักค่าบริการคืนได้ เพราะการชำระค่าทัวร์เป็นไปในลักษณะเหมาจ่าย เมื่อท่านได้ชำระเงินมัดจำหรือทั้งหมด ไม่ว่าจะเป็นการชำระผ่านตัวแทนของบริษัทฯ หรือชำระโดยตรงกับทางบริษัทฯ ทางบริษัทฯ จะถือว่าท่านรับทราบและยอมรับในเงื่อนไขต่างๆ บริษัทฯ ไม่รับผิดชอบค่าเสียหายในเหตุการณ์ที่เกิดจากสายการบิน ไฟล์ทยกเลิกโดยมีประกาศจากสายการบิน ภัยธรรมชาติ ปฏิวัติและอื่นๆ ที่อยู่นอกเหนือการควบคุมของทางบริษัทฯ หรือค่าใช้จ่ายเพิ่มเติมที่เกิดขึ้นทางตรงหรือทางอ้อม เช่น การเจ็บป่วย, การถูกทำร้าย, การสูญหาย, ความล่าช้า หรือจากอุบัติเหตุต่างๆ