



License No. 11/09572

BEST EUROPE

รหัส : BT-EUR734_AZ

11 วัน | 9 คืน



รวมทุกอย่าง
ไม่ต้องจ่ายหน้างาน
วีซ่า กัปตัน คิว
ประกัน โรงแรม
ทิปหัวหน้าทัวร์
ตามความพึงพอใจ



การเดินทาง
10 ท่าน



มหัศจรรย์

South Italy

ปาเลโม • ปูเกลีย • โปซิตาโน • โรม

เที่ยว-ช้อปปิ้ง
เต็มวัน

เสน่ห์แห่งอิตาลีได้
"ซซิลี อมาลฟี นาโปลี"
สวยตรึงใจ

139,999.- ราคาเริ่มต้น

📅 **เดินทาง : 2-12 ต.ค. 69**



น้ำหนักกระเป๋า
23 Kg.

🍴 **อาหาร**
23 มื้อ

✈️ **บินตรง**
สู่อิตาลี

🏨 **พักโรงแรม**
4 ดาว ทุกคืน

พิเศษ
🚢 **ล่องเรือ**
เมือง Positano



ปาเลโม คาทาเนีย ทาอร์มินา เมสซีนา โคเซนซา มาตรา อัลบโรเซลโล เนเป็ล เซอรนต์ โปซิตาโน อัลมาฟี เซอรนต์ โรม

BEST EUROPE

รหัส : BT-EUR734_AZ

11 วัน | 9 คืน

รวมทุกอย่าง
ไม่ต้องจ่ายหน้างาน
วีซ่า ก็ปก้องถิ่น คิว
ประกัน โรงแรม
ทิปหัวหน้าทัวร์
ตามความพึงพอใจ

การ์นต์เดินทาง
10 วัน



มหัศจรรย์

South Italy

ปาเลโม • ปูเกลีย • โปซิตาโน่ • โรม

เที่ยว-ช้อปโรม
เต็มวัน

เสน่ห์แห่งอิตาลีใต้
“ซิซิลี อมาลฟี นาโปลี”
สวยตรึงใจ

139,999.- ราคาเริ่มต้น

📅 **เดินทาง : 2-12 ต.ค. 69**



เมือง Alberobello



เยือนเมืองประวัติศาสตร์
ปอมเปอี



Amalfi Coast



เที่ยวเมืองสวยเกาะซิซิลี
Taormina

น้ำหนักกระเป๋า
23 Kg.

🍴 **อาหาร 23 มื้อ**

✈️ **บินตรง**
สู่อิตาลี

🏨 **พักโรงแรม**
4 ดาว ทุกคืน

พิเศษ
🚢 **ล่องเรือ**
เมือง Positano



BEST EUROPE

รหัส : BT-EUR734_AZ

11 วัน | 9 คืน

มหัศจรรย์
South
Italy

ปาเลโม • ปูกลีย • โปซิตาโน่ • โรม



FLIGHT : AZ759

BKK **12:15** → FCO **19:20**

FLIGHT : AZ1785

FCO **10:20** → PMO **11:30**

FLIGHT : AZ758

FCO **15:10** → BKK **07:05**

เสน่ห์แห่งอิตาลีใต้

"ซิซิลี อมาคฟี นาปอิลี"

สวยترینใจ



โปรแกรมเดินทาง

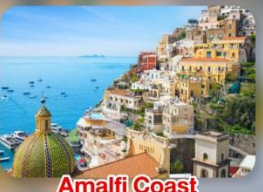
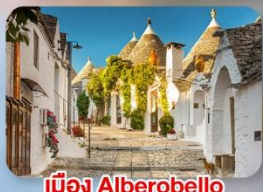
- 1 • สนามบินสุวรรณภูมิ • สนามบินนานาชาติฟูมิซิโน
- 2 • บินภายในสู่ปาเลโม • เข้าชมโบสถ์พาลาโน่ • อาสนวิหารปาเลโม • น้ำพุทรกอเรียน
- 3 • เมืองมอนเรอาเล • เข้าชมมหาวิหารมอนเรอาเล • เมืองคาคาเนีย
- 4 • เมืองทาร์จินา • เดินชมย่านเมืองเก่า • Teatro Greco • เมืองเมสซิมา • นั่งเรือเฟอร์รี่ข้ามฝั่ง • เมืองโคเซนซา
- 5 • เมืองมาตรา • เมืองบารี
- 6 • เมืองโปลิญญาโน อา มาเร • จุดชมวิวดาลาม่า โมนาคิล • เมืองอัลบโรสโล • เมืองเนเป็ล • ห้างแกลอรี อุมเบอร์โตที่ 1
- 7 • เมืองซอร์เรนต์ • โปลิตาโน่ • อมาคฟี • เข้าชมโบสถ์เซ็นต์แอนดรู • ซาเรนโน่
- 8 • เมืองปอมเปอี • กรุงโรม • Designer Outlet Castel Romano
- 9 • นครริ้ววาทิกัน • มหาวิหารเซ็นต์ปีเตอร์ • โคลอสเซียม • น้ำพุเทรวี่ • บันไดสเปน
- 10 • ท่าอากาศยานนานาชาติฟูมิซิโน
- 11 • ท่าอากาศยานนานาชาติสุวรรณภูมิ

อาหาร : 23 มื้อ

เช้า กลางวัน เย็น

โรงแรม : 4 คาว

เช้า	กลางวัน	เย็น	โรงแรม
			MERCURE ROMA WEST หรือเทียบเท่าในระดับเดียวกัน
✓	✓	✓	NH PALERMO หรือเทียบเท่าในระดับเดียวกัน
✓	✓	✓	NH CATANIA CENTRO หรือเทียบเท่าในระดับเดียวกัน
✓	✓	✓	BEST WESTERN PREMIER VILLA FABIANO PALACE HOTEL หรือเทียบเท่าในระดับเดียวกัน
✓	✓	✓	THE NICOLAUS HOTEL หรือเทียบเท่าในระดับเดียวกัน
✓	✓	✓	HOLIDAY INN NAPOLI หรือเทียบเท่าในระดับเดียวกัน
✓	✓	✓	HOTEL NOVOTEL SALERNO EST ARECHI หรือเทียบเท่าในระดับเดียวกัน
✓	✓	✓	MERCURE ROMA WEST หรือเทียบเท่าในระดับเดียวกัน
✓	✓	✓	MERCURE ROMA WEST หรือเทียบเท่าในระดับเดียวกัน
✓			



น้ำหนัก
กระเป๋า
23 kg.

อัตราค่าบริการและเงื่อนไขรายการท่องเที่ยว

วันเดินทาง	จำนวน	ผู้ใหญ่	เด็กอายุต่ำกว่า 6 ปีพักกับผู้ใหญ่ 1 ท่าน	เด็กอายุต่ำกว่า 6 ปีพักกับผู้ใหญ่ 2 ท่าน (ไม่มีเตียง)	พักเดี่ยวเพิ่ม
2 - 12 ต.ค. 69	20+1	139,999	139,999	138,999	+22,000

ราคารวม ค่าวีซ่า ทิปไกด์ท้องถิ่น ค่าเช่าแต่ละสถานที่ตามโปรแกรมเรียบร้อยแล้ว

*****กรณียื่นวีซ่าที่เชียงใหม่มีค่าบริการเพิ่มเติม 1,000 บาท*****

****ทิปหัวหน้าทัวร์ ไม่บังคับ ขึ้นอยู่กับความพึงพอใจของท่าน****

รายละเอียดเพิ่มเติม	ราคา
กรณีที่มีตัวเครื่องบินแล้วหักออกจากค่าทัวร์	20,000 บาท
ชั้นธุรกิจ Business Class เพิ่มเงินจากราคาเดิม <i>***กรุณาเช็คกับทางเจ้าหน้าที่ก่อนทำการจองค่ะ***</i>	110,000-120,000 บาท
*** การันตี 10 ท่านออกเดินทางพร้อมหัวหน้าทัวร์คนไทย ***	

โปรแกรมการเดินทาง 11 วัน 9 คืน : เดินทางโดยสายการบินอิตาแอร์เวย์



BKK	→	FCO
เที่ยวบิน	ออก	ถึง
AZ759	12.15	19.20

FCO	→	PMO
เที่ยวบิน	ออก	ถึง
AZ1785	10.20	11.30

FCO	→	BKK
เที่ยวบิน	ออก	ถึง
AZ758	15.10	07.05

วันแรก **สนามบินสุวรรณภูมิ • สนามบินนานาชาติฟูมิซิโน** **10 (-/-/-)**

09.00 น. พร้อมกันที่ **ท่าอากาศยานสุวรรณภูมิ ชั้น 4 ประตู 3 เคาน์เตอร์ สายการบินอิตาลี แอร์ไลน์ ITA Airways (AZ)** โดยมีเจ้าหน้าที่อำนวยความสะดวกด้านการเช็คอินให้แก่ทุกท่าน

12.05 น. ออกเดินทางสู่ **กรุงโรม ประเทศอิตาลี** โดยเที่ยวบินที่ **AZ 759**

19.20 น. เดินทางถึง **ท่าอากาศยานโรมฟูมิซิโน ประเทศอิตาลี** นำท่านผ่านพิธีตรวจคนเข้าเมืองเป็นที่เรียบร้อย (** เวลาท้องถิ่นของประเทศอิตาลีช้ากว่าประเทศไทย 6 ชม. กรุณาปรับนาฬิกาของท่านเพื่อสะดวกในการนัดหมาย**) ก่อนพาท่านเข้าที่พักเพื่อพักผ่อน ซึ่งจะลดการ Jet Lag ในการเดินทาง

ที่พัก **Mercure Roma West หรือเทียบเท่าในระดับเดียวกัน**
(โรงแรมที่ระบุในรายการทัวร์เป็นเพียงโรงแรมที่นำเสนอเบื้องต้นเท่านั้น ซึ่งอาจมีการเปลี่ยนแปลงแต่โรงแรมที่เข้าพักจะเป็นโรงแรมระดับเทียบเท่ากัน โดยจะแจ้งพร้อมใบนัดหมาย 5-7 วันก่อนการเดินทางและขอสงวนสิทธิ์ในการปรับเปลี่ยนที่พักไปเมืองใกล้เคียงในกรณีที่มีเทรคแพร์หรือเทศกาล)

วันที่สอง **บินภายในสู่ปาเลโม • เข้าชมโบสถ์พาลาไทน์ • อาสนวิหารปาเลโม • น้ำพุฟริทอเรียน**
10 (เช้า/กลางวัน/เย็น)

เช้า **บริการอาหารเช้า ณ ห้องอาหารโรงแรม**

พาท่านสู่สนามบินฟูมิซิโนเพื่อเดินทางสู่เกาะซิซิลี

10.20 น. ออกเดินทางสู่ **เมืองปาเลโม ประเทศอิตาลี** โดยเที่ยวบินที่ **AZ1785**

11.30 น. เดินทางถึง **ท่าอากาศยานปาเลโม** เมืองหลวงแห่งเกาะซิซิลี จุดเริ่มต้นในการเดินทางท่องเที่ยวอิตาลีได้

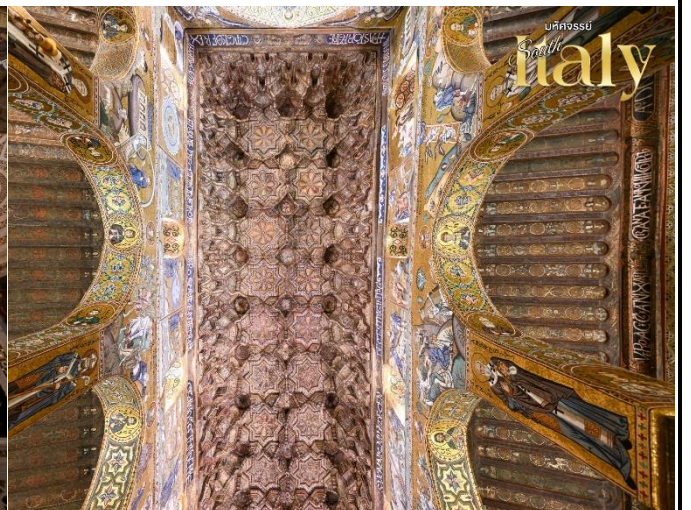
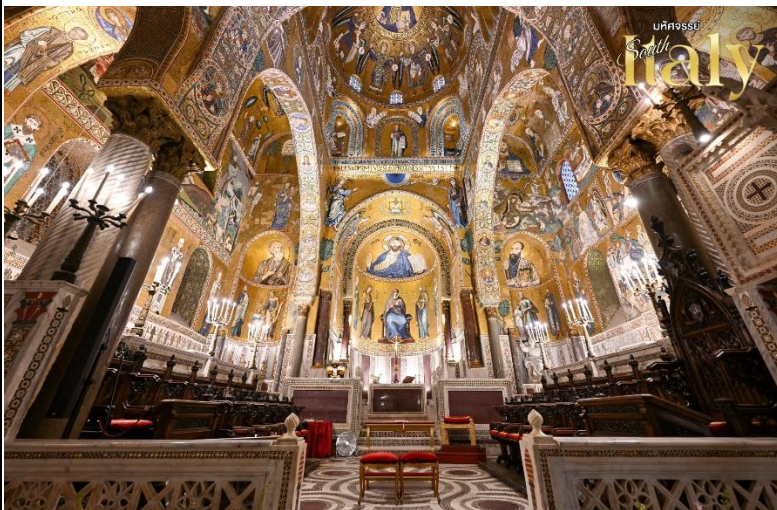
เที่ยง **รับประทานอาหาร ณ ภัตตาคารท้องถิ่น**

ปาเลโม (Palermo) เมืองเก่าแก่ของประเทศอิตาลี มีประวัติยาวนานกว่า 2,700 ปี ผสมผสานวัฒนธรรม นอร์ธ สเปน กรีก และมัวร์เนื่องจากเคยถูกปกครองโดยชาวอาหรับในช่วงศตวรรษที่ 9-12 07 จึงมีความสวยงามแปลกตากว่าเมืองไหนๆ ในยุโรป



จากนั้น

พาท่าน **เข้าชมโบสถ์พาลาไทน์ (Cappella Palatina)** เป็นโบสถ์น้อยหลวงประจำพระราชวังนอร์มัน สร้างโดยโรเจอร์ที่สองแห่งซิซิลีในปี 1132 สร้างทับคนโครงสร้างเดิม อูทิศแต่เซนต์ปีเตอร์ ภายในตกแต่งด้วยโมเสกสีทองที่สวยงามแบบไบเซนไทน์ **ความพิเศษไม่เหมือนใคร**อยู่ที่เพดานของอาคารที่เป็นแบบ "มุกีออร์นัต" (muqarnas) ซึ่งเป็นรูปแบบที่นิยมในสถาปัตยกรรมของอิสลามโดยเฉพาะในอิหร่าน



จากนั้น

พาท่านเดินชมความงามในเมืองปาเลโมบน ถนน Via Vittorio Emanuele ซึ่งประกอบไปด้วย **อาสนวิหารปาเลโม (Palermo Cathedral)** ถือเป็นโบสถ์ที่โด่งดังมากที่สุดแห่งหนึ่งของเกาะซิซิลี ตัวอาคารและการตกแต่งผสมผสานสถาปัตยกรรมทั้ง ไบเซนไทน์ คาทาลัน-โกธิค และนีโอคลาสสิก ครั้งหนึ่งเคยถูกแปลเปลี่ยนเป็นมัสยิดในช่วงหนึ่ง และได้รับการบูรณะจนเป็นอย่างปัจจุบันในช่วงปลายศตวรรษที่ 17



และยังมี **น้ำพุพรีทอเรียน (Fontana Pretoria)** น้ำพุหินอ่อนขนาดใหญ่ที่ตั้งอยู่ในกลางเมืองสร้างในราวปี 1554 ที่ฟลอเรนซ์ ก่อนย้ายมาประกอบใหม่ในปี 1574 โดยมีความเก่าแก่กว่าน้ำพุเทรวีที่โรม มีส่วนประกอบมากกว่า 644 ชิ้น มีลักษณะเป็นวงกลมหลายชั้น ตกแต่งด้วยรูปปั้นเทพเจ้ากรีก รูปปั้นสัตว์ต่างๆ และนางไม้ ซึ่งเป็นรูปเปลือย จนได้รับฉายาว่า **"จัตุรัสแห่งความอับยศ" (Piazza della Vergogna)**



คำ

๑๒ บริการอาหารเย็น ณ ภัตตาคารท้องถิ่น

ที่พัก **NH Palermo หรือเทียบเท่าในระดับเดียวกัน**

(โรงแรมที่ระบุในรายการทัวร์เป็นเพียงโรงแรมที่นำเสนอเบื้องต้นเท่านั้น ซึ่งอาจมีการเปลี่ยนแปลงแต่โรงแรมที่เข้าพักจะเป็นโรงแรมระดับเทียบเท่ากัน โดยจะแจ้งพร้อมใบนัดหมาย 5-7 วันก่อนการเดินทางและขอสงวนสิทธิ์ในการปรับเปลี่ยนที่พักไปเมืองใกล้เคียงในกรณีที่มีเหตุแพร่หรือเทศกาล)

วันที่สาม **เมืองมอนเรอาเล • เข้าชมมหาวิหารมอนเรอาเล • เมืองคาตานิเย** 📍 (เช้า/กลางวัน/เย็น)

เช้า **📍บริการอาหารเช้า ณ ห้องอาหารของโรงแรม**

เดินทางสู่ **เมืองมอนเรอาเล (Monreale)** (ใช้เวลาเดินทางประมาณ 45 นาที) หมู่บ้านเล็กๆ แต่ไม่ธรรมดา เนื่องจากเป็นที่ตั้งของ **มหาวิหารมอนเรอาเล (Monreale Duomo)** ซึ่งได้รับการยกย่องว่าเป็นสุดยอดสถาปัตยกรรมไบเซนไทน์แห่งหนึ่งของโลก ได้รับการยอมรับในฐานะงานสถาปัตยกรรมชิ้นเอกของยุคอาหรับ-นอร์มัน โดยถูกสร้างขึ้นเมื่อปี ค.ศ. 1174 และได้รับการขึ้นทะเบียนเป็นมรดกโลกปี 2015 ซึ่งมีการประมาณการว่าใช้โมเสกทองคำในการสร้างกว่า 2,200 กิโลกรัม ใช้เวลา 8 ปีในการสร้าง หลังจากชมวิหารแล้ว มีเวลาให้ท่านได้เดินเล่นบริเวณโดยรอบ



เที่ยง **📍บริการอาหารเย็น ณ ภัตตาคารอาหารท้องถิ่น**

จากนั้น มุ่งหน้าสู่ **เมืองคาตานิเย (Catania)** (ใช้เวลาเดินทางประมาณ 3 ชม.) เมืองใหญ่อันดับ 2 ของเกาะซิซิลี อยู่ใกล้กับภูเขาไฟเอตนา จึงทำมีดินที่ดี และทรัพยากรอาหารทะเลที่อุดมสมบูรณ์



เที่ยง

๑๑ รับประทานอาหาร ณ ภัตตาคารท้องถิ่น **เมนูปลาจากเมดิเตอร์เรเนียน**

พาท่านสู่ **Teatro Greco** อัฒจันทร์เก่าแก่ ไฮไลท์ของเมือง สร้างในยุคกรีกโบราณ สันนิษฐานว่าสร้างประมาณ 300 ปีก่อนคริสตกาล ด้วยทัศนียภาพที่เบื้องล่างเป็นทะเลเมดิเตอร์เรเนียน และฉากหลังเป็นภูเขาไฟแอตน่า ทำให้บรรยากาศที่ความสวยงามแตกต่างจากโรงละครอื่นๆ



จากนั้น เดินทางต่อสู่ **เมืองเมสซิना (Messina)** (ใช้เวลาเดินทางประมาณ 1 ชม.) เพื่อนั่งเรือเฟอร์รี่ข้ามฝากสู่เกาะหลักของอิตาลี โดยจะลงที่ **เมือง Reggio Calabria**



จากนั้น มุ่งหน้าสู่ **เมืองโคเซนซา (Cocenza)** (ใช้เวลาเดินทางประมาณ 1 ชม.) อีกหนึ่งเมืองใหญ่ที่เดินทางไม่ไกลเกินไป เพื่อพรั่งนี้ ท่านจะได้มีเวลาเที่ยวต่ออย่างไม่เหนื่อย

คำ **๑๑** **รับประกันอาหาร ณ ภัตตาคารท้องถิ่น**
ที่พัก **Best Western Premier Villa Fabiano Palace Hotel หรือเทียบเท่าในระดับเดียวกัน**
(โรงแรมที่ระบุในรายการทัวร์เป็นเพียงโรงแรมที่นำเสนอเบื้องต้นเท่านั้น ซึ่งอาจมีการเปลี่ยนแปลงแต่โรงแรมที่เข้าพักจะเป็นโรงแรมระดับเทียบเท่ากัน โดยจะแจ้งพร้อมใบนัดหมาย 5-7 วันก่อนการเดินทางและขอสงวนสิทธิ์ในการปรับเปลี่ยนที่พักไปเมืองใกล้เคียงในกรณีที่มีเทรคแพร์หรือเทศกาล)

วันที่ห้า **เมืองมาเตร่า • เมืองบารี** **๑๑ (เช้า/กลางวัน/เย็น)**

เช้า **๑๑** **บริการอาหารเช้า ณ ห้องอาหารของโรงแรม**
นำท่านเดินทางสู่ **เมืองมาเตร่า (Matera)** (ใช้เวลาเดินทางประมาณ 3 ชม.) เมืองเก่าและนครถ้ำโบราณในแคว้นบาซิลิกาตา (Basilicata) ที่ได้รับการประกาศเป็นเมืองมรดกโลกโดย UNESCO ในปี 1993 จากหลักฐานที่ขุดค้นพบคาดว่ามียุคเก่าแก่กว่า 9,000 ปี มีความสวยงามถึงขนาดภาพยนตร์ชื่อดังระดับโลกอย่าง เจมส์ บอนด์ ภาค No time to Die เลือกเป็น 1 ในจุดถ่ายทำ

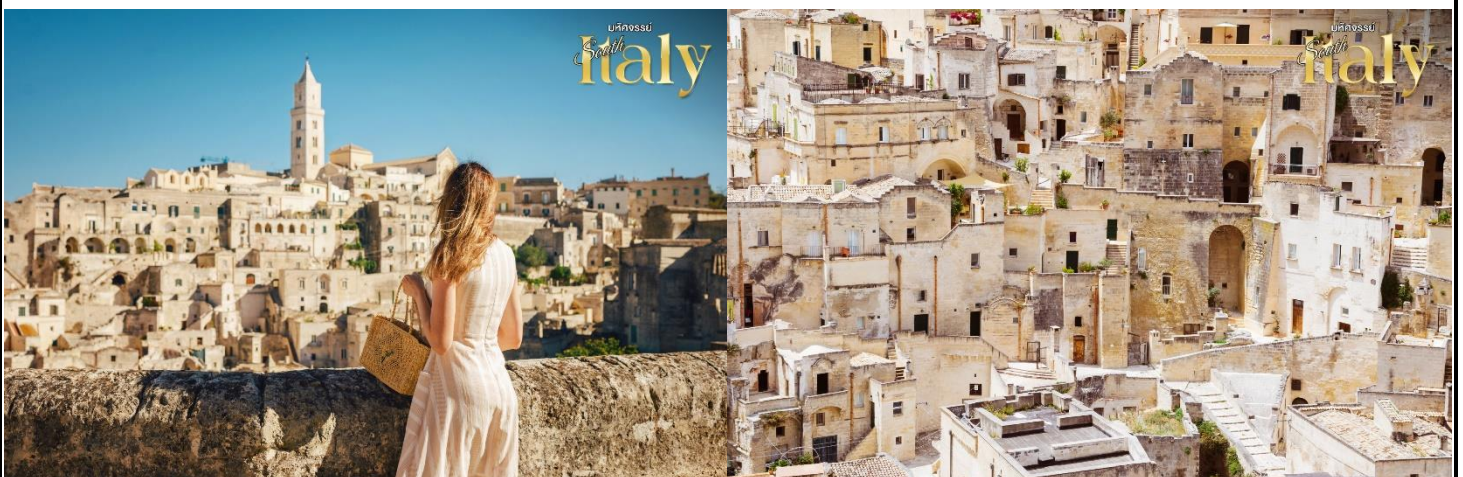


เที่ยง

๑๑ บริการอาหาร ณ ภัตตาคารท้องถิ่น

ไฮไลท์ของเมืองนี้คือซาสซี (Sassi) บ้านเรือนในโรงถ้ำที่แกะสลักไว้ในหุบเขา ซึ่งเคยมีผู้อาศัยเรือนหมื่นในอดีต ความสนุกของการเดินเล่นในเมืองนี้คือการเดินลัดเลาะไปตามซอกซอยคดเคี้ยว เดินชมเมืองเก่า โดยเริ่มต้นจาก **จัตุรัสวิโทริโอ (Piazza Vittorio Veneto)** จนถึง **จัตุรัสจตุรัสดูโอโม (Piazza Duomo)** เสมือนเป็นศูนย์กลางของเมืองเก่า ก่อนมีเวลาอิสระให้ท่านเลือกซื้อสินค้าต่างๆ ตามอัธยาศัย

****มีเวลาให้ท่านได้เต็มที่ตลอดช่วงบ่ายแบบไม่รีบเร่ง****



ได้เวลาอันสมควรนำท่านเดินทางสู่เมือง **บารี (Bari)** (ใช้เวลาเดินทางประมาณ 1 ชม.) เมืองขนาดใหญ่ และเป็นเมืองท่าที่สำคัญของอิตาลีตอนใต้ซึ่งเป็นศูนย์กลางการเดินทาง

ค่า ๓๑ บริการอาหารเย็น ณ ภัตตาคารจีน

ที่พัก The Nicolaus Hotel หรือเทียบเท่าในระดับเดียวกัน

(โรงแรมที่ระบุในรายการทัวร์เป็นเพียงโรงแรมที่นำเสนอเบื้องต้นเท่านั้น ซึ่งอาจมีการเปลี่ยนแปลงแต่โรงแรมที่เข้าพักจะเป็นโรงแรมระดับเทียบเท่ากัน โดยจะแจ้งพร้อมใบนัดหมาย 5-7 วันก่อนการเดินทางและขอสงวนสิทธิ์ในการปรับเปลี่ยนที่พักไปเมืองใกล้เคียงในกรณีที่มีเหตุสุดวิสัยหรือเทศกาล)

วันที่หก เมืองโปลิญาโน อามาเร่ • จุดชมวิวดาลามา โมนาคิเล • เมืองอัลเบอร์เบลโล

• เมืองเนเป็ล • ห้างแกลเลอเรีย อุมเบอร์โตที่ 1

๓๑ (เช้า/กลางวัน/เย็น)

เช้า ๓๑บริการอาหารเช้า ณ ห้องอาหารของโรงแรม

จากนั้น

นำท่านเดินทางสู่เมือง **โปลิญาโน อามาเร่ (POLIGNANO A MARE)** (ใช้เวลาเดินทางประมาณ 40 นาที) เมืองริมทะเลอันสวยงาม ที่ในอดีตเคยเป็นหมู่บ้านชาวประมงในยุคของอาณาจักรโรมัน ปัจจุบันเป็นหมู่บ้านชาวประมงที่ยังคงรักษาเสน่ห์แบบกะลาสีเรือไว้ได้เป็นอย่างดี มีเมืองเก่าที่สวยงาม และบ้านเรือนมีความโดดเด่นที่ลักษณะบ้านเรือนดูเหมือนแขวนอยู่บนหน้าผาที่ถูกคลื่นกัดเซาะจนนำท่านเดินชมเมืองและชายหาด **Cama Monachile** หาดที่มีชื่อเสียงอยู่ใจกลางเมือง เป็นหาดขึ้นชื่อว่าดังและสวยที่สุดในอิตาลี อีสระให้ท่านชิลกับบรรยากาศของท้องฟ้าและทะเลแสนสดใส



นำท่านเดินทางสู่เมือง **อัลเบโรเบลโล (Alberobello)** (ใช้เวลาเดินทางประมาณ 40 นาที) เป็นเมืองเล็กๆ เก่าแก่อายุกว่า 600 ปี เสน่ห์อันเป็นเอกลักษณ์ของเมืองนี้ทำให้ไม่เหมือนใครคือ กระท่อมหินปูนหลังคาทรงกรวย ที่เรียกว่า ตรุลลี (Trulli) จึงได้รับการขึ้นเป็นมรดกโลกจาก Unesco ในปี 1996

เที่ยง

🍴 บริการอาหาร ณ ภัตตาคารท้องถิ่น

นำชม **กระท่อมหินปูนหลังคาทรงกรวย (Trulli di Alberobello)** ที่ก่อสร้างมาจากหินปูนและหลังคาทรงกรวย วิธีการสร้างบ้านเป็นแบบโบราณ กำแพงและผนังของบ้านก่อด้วยหิน Dry Stone แต่ละก้อนค่อยๆ ไล่เรียงกันและเข้าล็อกกันอย่างแน่นหนาตามธรรมชาติ โดยไม่ต้องอาศัยปูนซีเมนต์เลยแม้แต่หย่อม หินขนาดใหญ่ที่ใช้ก่อสร้างมานั้นก็เป็นหินปูนที่สามารถหาได้ในพื้นที่นั้นนั่นเอง



จากนั้น

นำท่านเดินทางสู่เมือง **นาโปลี (Napoli)** (ใช้เวลาเดินทางประมาณ 3.30 ชม.) หรือ เนเปิลส์ เป็นเมืองที่มีชื่อเสียงในด้านความร่ำรวยทางประวัติศาสตร์ ศิลปะ วัฒนธรรม สถาปัตยกรรม ดนตรี และศาสตร์การทำอาหาร เป็นเมืองที่มีบทบาทสำคัญในคาบสมุทรอิตาลีมาตลอด 2,800 ปี นับแต่ก่อตั้งเมืองขึ้นมา นาโปลีถูกก่อตั้งขึ้นเมื่อ 800-900 ปีก่อนคริสตกาล ในฐานะอาณานิคมกรีก จึงจัดว่าเป็นเมืองที่เก่าแก่ที่สุดแห่งหนึ่งของโลก



พาท่านสู่ **ห้างแกลเลอเรีย อุมเบอร์โตที่ 1 (Galleria Umberto I)** แลนด์มาร์กของเมือง มีความคล้ายคลึงกับห้องแกลเลอเรีย วิกเตอร์เอมานูเอลที่ 2 ของมิลาน เนื่องจากสร้างในช่วงเวลาเดียวกัน ภายในมีร้านค้า คาเฟ่ แบรนดเนม ตั๋วอาหารความหรูหราและนวัตกรรมในยุคปฏิวัติอุตสาหกรรม

ค่า ๑๑ บริการอาหารเช้า ณ ภัตตาคารจีน

ที่พัก Holiday Inn Napoli หรือเทียบเท่าในระดับเดียวกัน

(โรงแรมที่ระบุในรายการทัวร์เป็นเพียงโรงแรมที่นำเสนอเบื้องต้นเท่านั้น ซึ่งอาจมีการเปลี่ยนแปลงแต่โรงแรมที่เข้าพักจะเป็นโรงแรมระดับเทียบเท่ากัน โดยจะแจ้งพร้อมใบนัดหมาย 5-7 วันก่อนการเดินทางและขอสงวนสิทธิ์ในการปรับเปลี่ยนที่พักไปเมืองใกล้เคียงในกรณีที่มีเหตุแพร่หรือเทศกาล)

วันที่เจ็ด เมืองซอเรนโต้ • โปลิตาโน่ • อมาลฟี • เข้าชมโบสถ์เซ็นต์แอนดรู • ซาเรนโน

๑๑ (เช้า/กลางวัน/เย็น)

เช้า ๑๑บริการอาหารเช้า ณ ห้องอาหารของโรงแรม

จากนั้น

เดินทางสู่เมือง **ซอร์เรนโต้ (Sorrento)** (ใช้เวลาเดินทางประมาณ 1 ชม.) เมืองเล็กๆ ทางตอนใต้ของอิตาลี เลียบชายหาดทะเลฝั่งเมดิเตอร์เรเนียน อีกหนึ่งเมืองตากอากาศยอดนิยม พาท่านเดินชมความงามของเมือง แวะถ่ายรูปที่โบสถ์ซอเรนโต้ (Sorrento Cathedral) โบสถ์ใหญ่ประจำเมืองสร้างในศตวรรษที่ 15 เพื่ออุทิศให้แด่นักบุญฟิลิป และนักบุญเจมส์ สิ่งที่น่าสนใจคือภาพประดับผนังเฟรสโกชื่อ Madonna Assunta และรูปสลักนักบุญทั้งสองบนบานประตูทั้ง 2 บาน



จากนั้น

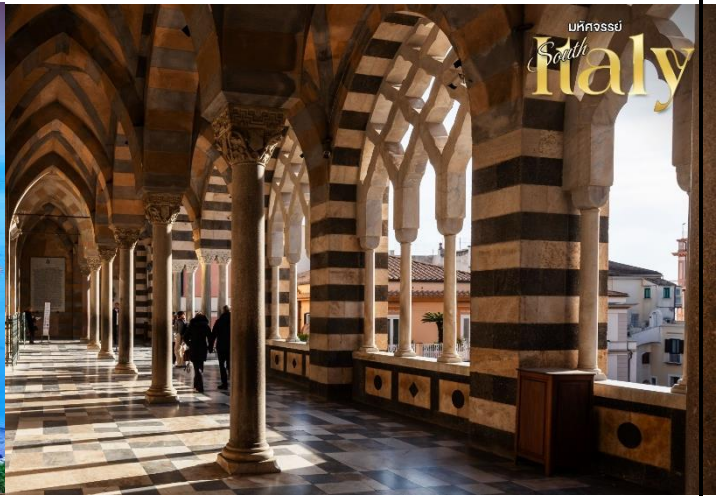
นำท่านเดินทางสู่หมู่บ้าน **โปซีตาโน (Positano)** นับเป็นหมู่บ้านที่มีชื่อเสียง และขึ้นชื่อว่าสวยที่สุดบนชายฝั่งอามัลฟี อบอวลไปด้วยบรรยากาศแสนโรแมนติกของตึกอาคารเก่าแก่โทนสีอบอุ่น สถาปัตยกรรมอันงดงาม และชายหาดแสนสวย น้ำทะเลสีฟ้าสดใส ไม่ว่าใครหลงรักในเสน่ห์ของที่นี่ นำท่านถ่ายภาพด้านหน้ากับ **โบสถ์ซานต้ามาเรีย (Church of Santa Maria Assunta)** โบสถ์เก่าแก่ที่สร้างขึ้นในสมัยศตวรรษที่ 10 หลังจากที่มีการนำภาพเขียนศิลปะไอคอนพระแม่มาเรียนำมาตั้งโปซีตาโน



เที่ยง

🍽️ บริการอาหาร ณ ภัตตาคารท้องถิ่น

นำท่านเที่ยวชมลัดเลาะเลียบบ **ชายฝั่งอามัลฟี (Amalfi Coast)** เป็นแนวชายฝั่งที่ทอดยาวไปตาม อ่าว Salerno บน ทะเล Tyrrhenian ทางตอนใต้ของประเทศอิตาลี ประกอบด้วยเมืองต่างๆ ที่โดดเด่นด้วยสถาปัตยกรรมยุคกลาง มีสีสันสดใสและเสน่ห์ที่แตกต่างกันออกไปนอกจากธรรมชาติที่หลากหลาย เช่น ภูเขา ถ้ำ ทะเล และหาดทรายสีขาวแล้วยังมี เครื่องปั้นเซรามิคลวดลายสวยงาม สีสันจัดจ้านเอกลักษณ์ฉบับบ้านเมืองในแถบนี้ด้วยเช่นกัน



เข้าชม **มหาวิหารอมาลฟี (Duomo di Amalfi)** หรือ Cathedral of Sant' Andrea ศาสนสถานสำคัญที่สร้างขึ้นเมื่อศตวรรษที่ 11 ภายในมหาวิหารมีรูปปั้นหินอ่อนแกะสลักของนักบุญ St. Andrew สรรค์สร้างโดยศิลปินเอกแห่งยุคเรเนซองส์อย่าง มิเกลันเจโล (Michelangelo) และงานจิตรกรรมสุวิจิตรบนเพดานมหาวิหาร

ค่า ๑๑ บริการอาหารเย็น ณ ภัตตาคารท้องถิ่น

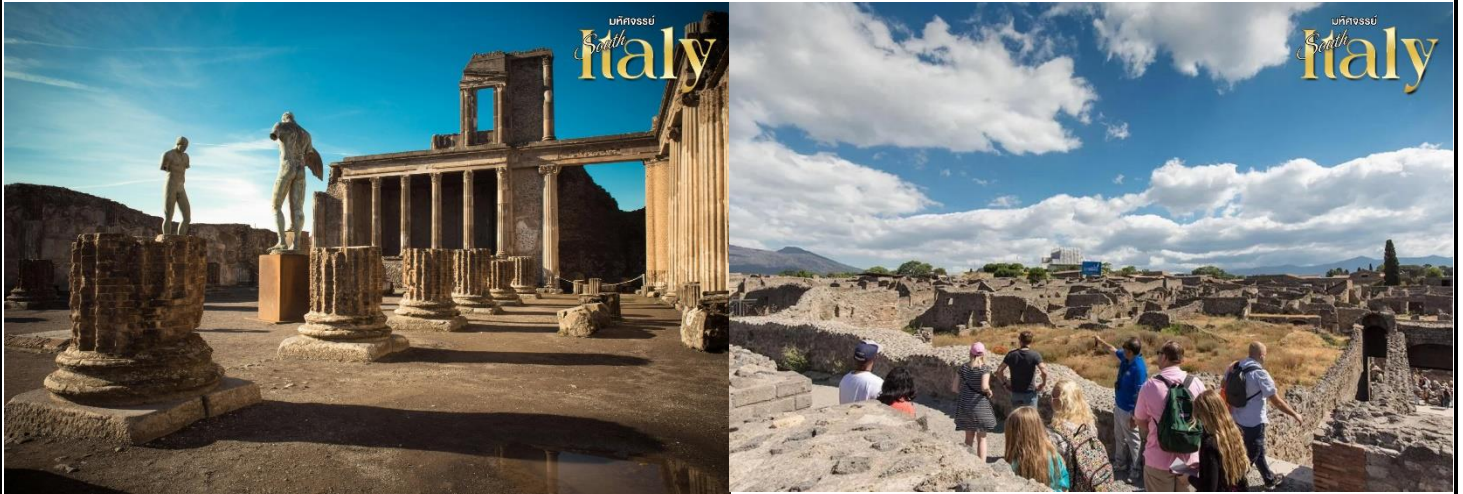
ที่พัก Hotel Novotel Salerno Est Arechi หรือเทียบเท่าในระดับเดียวกัน

(โรงแรมที่ระบุในรายการทัวร์เป็นเพียงโรงแรมที่นำเสนอเบื้องต้นเท่านั้น ซึ่งอาจมีการเปลี่ยนแปลงแต่โรงแรมที่เข้าพักจะเป็นโรงแรมระดับเทียบเท่ากัน โดยจะแจ้งพร้อมใบนัดหมาย 5-7 วันก่อนการเดินทางและขอสงวนสิทธิ์ในการปรับเปลี่ยนที่พักไปเมืองใกล้เคียงในกรณีที่มีเทรตแพร์หรือเทศกาล)

วันที่แปด เมืองปอมเปอี • กรุงโรม • Designer Outlet Castel Romano ๑๑ (เช้า/กลางวัน/-)

เช้า ๑๑บริการอาหารเช้า ณ ห้องอาหารของโรงแรม

จากนั้น พาท่านสู่ **เมืองปอมเปอี (Pompeii)** อีกหนึ่งเมืองประวัติศาสตร์ที่ครั้งหนึ่งเคยถูกฝังไว้ได้ลวาจากการระเบิดของภูเขาไฟวิซุเวียส เมื่อวันที่ 24 สิงหาคม ค.ศ. 79 และถูกค้นพบอีกครั้งในปี 1534 และได้มีนักประวัติศาสตร์ศึกษาค้นคว้าอย่างต่อเนื่องจนถึงปัจจุบัน **เข้าชมอุทยานโบราณคดีปอมเปอี (Pompeii Archaeological Park)** ภายในท่านจะได้เห็นโบราณสถานที่ยังคงความสมบูรณ์จากการถูกปกคลุมด้วยเถ้าถ่านในครั้งนั้น ทั้งตลาด บ้านเรือน โรงอาบน้ำ และวัตถุโบราณต่างๆ



เที่ยง

๑๒ บริการอาหาร ณ ภัตตาคารท้องถิ่น พิเศษพิซซาสไตร์นโปลิตันฉบับ

นำท่านเดินทางสู่ศูนย์กลางการปกครองของอิตาลีที่ **กรุงโรม (Rome)** ใช้เวลาเดินทางประมาณ 3 ชม. เมืองหลวงของประเทศอิตาลี และเคยเป็นเมืองหลวงของอาณาจักรโรมันที่รุ่งเรืองถือเป็นรากฐานของสังคมและวัฒนธรรมของชาติยุโรป ไม่ว่าจะเป็น ปฏิทินตามหลักสุริยคติ กฎหมาย การประชุมในสภาในรูปแบบสาธารณรัฐ เป็นต้น



พาท่านสู่ **Designer Outlet Castel Romano** ให้ท่านได้ช้อปปิ้งสินค้าแบรนด์เนม และแบรนด์ท้องถิ่นอย่างเต็มที่ ทั้ง Armani Coach Tommy Hilfiger Outlet Under Armour Versace Michael Kors Burberry Valentino Salvatore Ferragamo เป็นต้น

ค่ำ

ที่พัก

๑๓ อีสรอาหารเย็น เพื่อให้ท่านได้ช้อปปิ้งอย่างไม่ต้องกังวล

Mercure Roma West หรือเทียบเท่าในระดับเดียวกัน

(โรงแรมที่ระบุในรายการทัวร์เป็นเพียงโรงแรมที่นำเสนอเบื้องต้นเท่านั้น ซึ่งอาจมีการเปลี่ยนแปลงแต่โรงแรมที่เข้าพักจะเป็นโรงแรมระดับเทียบเท่ากัน โดยจะแจ้งพร้อมใบนัดหมาย 5-7 วันก่อนการเดินทางและขอสงวนสิทธิ์ในการปรับเปลี่ยนที่พักไปเมืองใกล้เคียงในกรณีที่มีเทรตแพร์หรือเทศกาล)

วันที่เก่า

นครรัฐวาติกัน • มหาวิหารเซนต์ปีเตอร์ • โคลอสเซียม • น้ำพุเทรวี • บันไดสเปน

๑๑ (เช้า / กลางวัน / -)

เช้า

บริการอาหารเช้า ณ ห้องอาหารโรงแรม

นำท่านเข้าชม มหาวิหารนักบุญปีเตอร์ (ST. PETER' BASILICA) ศาสนสถานของคริสต์ที่ใหญ่ที่สุดในโลก และเป็นที่ฝังพระศพของพระสันตะปาปาพระองค์แรกที่ถูกลงโทษประหารชีวิตด้วยการตรึงไม้กางเขนในสมัยของจักรพรรดิเนโร เมื่อปี ค.ศ. 68 ถือเป็นศูนย์รวมทั้งทางกายและทางใจของวาติกัน โดยมหาวิหารแห่งนี้ได้สร้างทับวิหารหลังเดิมที่สร้างในสมัยศตวรรษที่ 4 ออกแบบโดยมีเกลันเจโลสคูอตจิตรกรร่วมสมัยกับดา วินชี



ภายในถูกตกแต่งอย่างวิจิตรด้วยหินอ่อน โดยมีประติมากรรมชื่อก้องโลกอย่าง ปิเอตา (Pietà) ซึ่งทำจากหินอ่อนเพียงก้อนเดียวและใช้เวลาในการแกะสลัก 7 ปี บริเวณด้านหน้าคือ จัตุรัสนักบุญปีเตอร์ (St. Peter's Square) ออกแบบโดย จาน ลอเรนโซ เบร์นินี อีกหนึ่งประติมากรผู้ได้ฉายาว่า สามารถเสกหินอ่อนให้หายใจได้ จัตุรัสสามารถจุคนได้ประมาณ 60,000 คน ตรงกลางมีเสาโอปัสหินแกรนิตแดง สูง 25.5

เมตร จากอียิปต์ ซึ่งเป็นการแสดงถึงแสงยานุภาพของโรมันที่มีต่อประเทศในยุโรปและแถบเมดิเตอร์เรเนียนในขณะนั้น **(ในกรณีมีพิธีด้านใน อาจจะไม่ได้รับการเข้าชม)**



เที่ยง

รับประทานอาหาร ณ ภัตตาคารจีน

กลับสู่กรุงโรมนำท่านชมความงามของ **น้ำพุเทรวี (TREVI FOUNTAIN)** ที่มีกล่าวกันว่าเป็นน้ำพุที่สวยงามที่สุดแห่งหนึ่งในโลก นำท่านเดินชมและถ่ายรูปบริเวณ **บันไดสเปน (SPANISH STEPS)** บันไดที่กว้างที่สุดในยุโรป เชื่อมระหว่างจัตุรัสสปีงนา กับโบสถ์ทรีนตี นอกจากนั้นยังมีสินค้าแบรนด์เนมหลากหลายให้ท่านได้เลือกสรรอย่างเต็มที่ ไม่ว่าจะเป็น Gucci, Louis Vuitton, Prada, Longchamp, Chanel, DIOR, Balenciaga เป็นต้น แต่หากสนใจชิมกาแฟเอสเปรสโซ่ต้นตำหรับ ก็มีร้านกาแฟมากมายให้ท่านได้ลิ้มลอง



ค่ำ

ที่พัก

๑๑ อาหารเช้าเย็น เพื่อให้ท่านได้ช้อปปิ้งอย่างไม่ต้องกังวล

Mercure Roma West หรือเทียบเท่าในระดับเดียวกัน

(โรงแรมที่ระบุในรายการทัวร์เป็นเพียงโรงแรมที่นำเสนอเบื้องต้นเท่านั้น ซึ่งอาจมีการเปลี่ยนแปลงแต่โรงแรมที่เข้าพักจะเป็นโรงแรมระดับเทียบเท่ากัน โดยจะแจ้งพร้อมใบนัดหมาย 5-7 วันก่อนการเดินทางและขอสงวนสิทธิ์ในการปรับเปลี่ยนที่พักไปเมืองใกล้เคียงในกรณีที่มีเหตุแพร่หรือเทศกาล

วันที่สิบ

ท่าอากาศยานนานาชาติฟุมิซינו

๑๑ (เช้า / - / -)

เช้า

๑๑บริการอาหารเช้า ณ ห้องอาหารของโรงแรม

ได้เวลาอันสมควร นำท่านเดินทางสู่ ท่าอากาศยานเลโอนาร์โด ดา วินชี-ฟุมิซינו (Aeroporto Leonardo da Vinci di Fiumicino) เพื่อให้ท่านได้มีเวลาทำการคืนภาษี (Tax Refund)

15.15 น.

ออกเดินทางสู่ท่าอากาศยานนานาชาติสุวรรณภูมิ เที่ยวบินที่ AZ758

****บริการอาหารและเครื่องดื่มบนเครื่อง****

วันที่สิบเอ็ด

ท่าอากาศยานนานาชาติสุวรรณภูมิ

๑๑ (- / - / -)

07.05 น.

ถึงท่าอากาศยานนานาชาติสุวรรณภูมิด้วยความประทับใจ

หมายเหตุ: โปรแกรมและรายละเอียดของการเดินทางอาจมีการเปลี่ยนแปลงหรือสลับกันได้ตามความเหมาะสมทั้งนี้ขึ้นอยู่กับสถานะอากาศ และเหตุสุดวิสัยต่างๆ ที่ไม่สามารถคาดการณ์ล่วงหน้า เช่น บางสถานที่ในยุโรปอาจปิดในวันอาทิตย์ หรืออาจจะมีการปิดปรับปรุง หรืออาจทำการจองไม่ได้เนื่องจากต้องรอกรุ๊ปคอนเฟิร์มก่อนทำการจอง หากวันเดินทางตรงกับวันเหล่านี้ โดยทางบริษัทฯจะคำนึงถึงผลประโยชน์ และความปลอดภัยของผู้ร่วมเดินทางเป็นสำคัญ และขอสงวนสิทธิ์ในการเปลี่ยนโปรแกรมโดยแจ้งให้ท่านทราบล่วงหน้า หากทราบเวลาและสถานที่ที่แน่นอนก่อนเดินทาง

อัตราค่าบริการรวม

- ✉️ ค่าเครื่องบินชั้นประหยัด Economy Class ไป - กลับ พร้อมกรุ๊ป
- ✈️ ภาชนะน้ำหนักและภาชนะน้ำหนัก (สงวนสิทธิ์แก่เพิ่มหากสายการบินปรับขึ้นก่อนวันเดินทาง)
- 🧳 ค่าระวางน้ำหนักกระเป๋าไม่เกิน 23 กก.ต่อ 1 ใบ (โหลดได้ท่านละ 1 ใบ) กระเป๋าถือขึ้นเครื่อง Hand Carry 7 กก.ต่อ 1 ใบ
- 🏠 ที่พักโรงแรมตามรายการ ที่พักห้องละ 2-3 ท่าน (กรณีที่มีโรงแรมไม่มีห้องพักสำหรับ 3 ท่าน ลูกค้ายจะต้องเพิ่มเงินเป็นห้องพักห้องเดียว)
- 🍽️ มื้ออาหารตามรายการระบุ (สงวนสิทธิ์ในการสลับมือหรือเปลี่ยนแปลงเมนูอาหารตามสถานการณ์)
- 🍷 ค่าน้ำดื่มบนรถวันละ 1 ขวด/ท่าน
- 🗺️ ค่าเข้าชมสถานที่ท่องเที่ยวตามรายการระบุ
- 🚌 ค่ารถโค้ช รับ-ส่ง สถานที่ท่องเที่ยวตามรายการระบุ (กฎหมายในยุโรปไม่อนุญาตให้คนขับรถเกิน 12 ชั่วโมงต่อวัน)
- 📋 ค่าธรรมเนียมการยื่นวีซ่าเชงเก้น สถานทูตจะไม่คืนค่าวีซ่าให้ท่านไม่ว่าจะผ่านการพิจารณาหรือไม่ก็ตาม (กรณีมีวีซ่าแล้ว จะคืนเงินให้ท่าน 3,500 บาท)
- 📋 ค่าทิปไกด์ท้องถิ่นและคนขับรถนำเที่ยวตามรายการ
- 📋 ภาษีมูลค่าเพิ่ม 7% และภาษีหัก ณ ที่จ่าย 3% (เฉพาะค่าบริการ)
- 📋 ประกันโควิด-19 วงเงินคุ้มครองค่ารักษาพยาบาล 50,000 USD ประกันอุบัติเหตุวงเงิน 2,000,000 บาท (เงื่อนไขตามกรมธรรม์)

*เงื่อนไขประกันการเดินทาง ค่าประกันอุบัติเหตุและค่ารักษาพยาบาล คุ้มครองเฉพาะกรณีที่ได้รับอุบัติเหตุของผู้เดินทาง ระหว่างการเดินทาง ไม่คุ้มครองถึงการสูญเสียทรัพย์สินส่วนตัวและไม่คุ้มครองโรคประจำตัวและปัญหาสุขภาพอื่นๆ

อัตราค่าบริการไม่รวม

- ✖️ ค่าทำหนังสือเดินทางไทย และค่าธรรมเนียมสำหรับผู้ถือพาสปอร์ตต่างชาติ
- ✖️ ค่าน้ำหนักกระเป๋าเดินทางในกรณีที่เกิดเกินกว่าสายการบินกำหนด 23 กิโลกรัมต่อท่าน
- ✖️ ค่าใช้จ่ายส่วนตัว อาทิ อาหารและเครื่องดื่มที่สั่งเพิ่มพิเศษ, โทรศัพท์-โทรสาร, อินเทอร์เน็ต, มินิบาร์, ซักรีดที่ไม่ได้ระบุไว้ในรายการ
- ✖️ ค่าใช้จ่ายอันเกิดจากความล่าช้าของสายการบิน, อุบัติภัยทางธรรมชาติ, การประท้วง, การจลาจล, การนัดหยุดงาน, การถูกปฏิเสธ ไม่ให้ออกและเข้าเมืองจากเจ้าหน้าที่ตรวจคนเข้าเมืองและเจ้าหน้าที่กรมแรงงานทั้งที่เมืองไทยและต่างประเทศซึ่งอยู่นอกเหนือ ความควบคุมของบริษัทฯ
- ✖️ ค่าบริการพนักงานยกกระเป๋าทุกสถานที่

****ทิปหัวหน้าทัวร์ ไม่บังคับ ขึ้นอยู่กับความพึงพอใจของท่าน****



กรณีที่ต้องออกตัวภายใน เช่น (ตัวเครื่องบิน, ตัวรถทัวร์, ตัวรถไฟ) กรุณาสอบถามที่เจ้าหน้าที่ทุกครั้ง ก่อนทำการออกตัว เนื่องจากสายการบินอาจมีการเปลี่ยนแปลงไฟลท์บิน หรือเวลาบินโดยไม่ได้แจ้งให้ทราบล่วงหน้า ทางบริษัทฯ จะไม่รับผิดชอบใด ๆ ในกรณี ถ้าท่านออกตัวภายในโดยไม่แจ้งให้ทราบและหากไฟลท์บิน มีการเปลี่ยนแปลงเวลาบินเพราะถือว่าท่านยอมรับในเงื่อนไขดังกล่าว

โรงแรมที่พัก



- สำหรับห้องพักแบบ 3 เตียง (Triple) มีบริการเฉพาะบางโรงแรมเท่านั้น กรณีเดินทางเป็นผู้ใหญ่ 3 ท่าน บริษัทฯขอแนะนำให้ท่านเปิดห้องพักเป็นแบบ 2 ห้อง (1 Twin+1 Sgl) ซึ่งท่านจะต้องชำระค่าพักเตียงเพิ่ม เนื่องจากบางโรงแรมอาจจะไม่มีเตียงใหญ่กับเตียงพับเสริมซึ่งไม่สะดวกสบายในการพัก
****กรุณาอ่านเงื่อนไขการจองแบบ 3 ท่านหากลูกค้าพึงพอใจ ทางบริษัทฯจะถือว่าท่านยอมรับในเงื่อนไขของห้องพักดังกล่าว****
- โรงแรมในยุโรปส่วนใหญ่จะเป็นห้องแบบ Twin เตียงเดี่ยว 2 เตียงในห้อง ห้อง Double และส่วนใหญ่ก็จะเป็นลักษณะการนำเตียงมาชิดกันให้เป็น Double หากลูกค้ารีควิสต์ Double ทางบริษัทฯจะไม่รับรองเรื่องห้องให้เนื่องจากระบบการจองแต่ละโรงแรมจะไม่สามารถล็อคห้องพักได้จึงขึ้นอยู่กับการจัดการของทางโรงแรมเป็นหลัก ทั้งนี้ลูกค้าจะต้องยอมรับในเงื่อนไขดังกล่าว
- โรงแรมในยุโรปที่มีลักษณะเป็น Traditional ห้องที่เป็นห้องเดี่ยวอาจมีขนาดกะทัดรัดและไม่มีอ่างอาบน้ำ ซึ่งขึ้นอยู่กับการออกแบบของแต่ละโรงแรมนั้นๆ และห้องพักแต่ละห้องอาจมีลักษณะแตกต่างกัน และห้องพักแบบเดี่ยวและคู่ อาจจะไม่ติดกันหรืออยู่คนละชั้น
- กรณีมีการจัดงานประชุมนานาชาติ Trade Fair เป็นผลให้ค่าโรงแรมสูงขึ้นมากและห้องพักในเมืองเต็ม บริษัทฯขอสงวนสิทธิ์ในการปรับเปลี่ยนหรือย้ายเมืองเพื่อให้เกิดความเหมาะสม
- โรงแรมในยุโรปส่วนมากจะไม่มีเครื่องปรับอากาศ เนื่องจากอยู่ในภูมิภาคที่มีอุณหภูมิต่ำ จะมีบริการเครื่องปรับอากาศเฉพาะในฤดูร้อนเท่านั้น
- บางสถานที่ในยุโรปอาจปิดในวันอาทิตย์ หรืออาจจะมีการปิดปรับปรุงในช่วงฤดูหนาว หากวันเดินทางตรงกับวันเหล่านี้ ทางบริษัทฯ ขอสงวนสิทธิ์ในการเปลี่ยนโปรแกรมโดยแจ้งให้ท่านทราบล่วงหน้า หากทราบเวลาที่แน่นอนก่อนเดินทาง

เงื่อนไขการสำรองที่นั่งและการยกเลิกทัวร์



การจองทัวร์

- กรุณาจองทัวร์ล่วงหน้า ก่อนการเดินทาง พร้อมชำระมัดจำ 40,000 บาท ส่วนที่เหลือชำระทันทีก่อนการเดินทางไม่น้อยกว่า 30 วัน มิฉะนั้นถือว่าท่านยกเลิกการเดินทางโดยอัตโนมัติ (ช่วงเทศกาลกรุณาชำระก่อนเดินทาง 45 วัน)

กรณียกเลิก : จอยกรู๊ป

- ยกเลิกก่อนการเดินทาง 45 วันขึ้นไป บริษัทฯ จะคืนเงินค่ามัดจำให้ทั้งหมด โดยหักค่าใช้จ่ายที่เกิดขึ้นจริง ยกเว้นในกรณีวันหยุดเทศกาล, วันหยุดนักขัตฤกษ์ ยกเลิกก่อนการเดินทาง 60 วัน จะคืนเงินค่ามัดจำให้ทั้งหมด โดยหักค่าใช้จ่ายที่เกิดขึ้นจริง (ค่าใช้จ่ายที่เกิดขึ้นจริง อาทิเช่น ค่าตั๋วเครื่องบิน ค่าโรงแรม ฯลฯ)
- ยกเลิกการเดินทาง 45 วัน ก่อนการเดินทาง หักค่าทัวร์ 50% จากราคาขาย และหักค่าใช้จ่ายที่เกิดขึ้นจริงทั้งหมดไม่ว่ากรณีใดๆ ทั้งสิ้น (ค่าใช้จ่ายที่เกิดขึ้นจริง อาทิเช่น ค่าตั๋วเครื่องบิน ค่าโรงแรม ฯลฯ)
- ยกเลิกการเดินทาง 30 วัน ก่อนการเดินทาง บริษัทฯ ขอสงวนสิทธิ์เก็บเงินค่าทัวร์ทั้งหมดไม่ว่ากรณีใด ๆ ทั้งสิ้น

กรณียกเลิก : ตัดกรู๊ป

- ยกเลิกหรือเลื่อนการเดินทางต้องทำก่อนการเดินทาง 60 วัน บริษัทฯจะคืนเงินค่ามัดจำให้ทั้งหมด ยกเว้นในกรณีวันหยุดเทศกาล, วันหยุดนักขัตฤกษ์ ทางบริษัทฯขอสงวนสิทธิ์ยึดเงินมัดจำโดยไม่มีเงื่อนไขใดๆทั้งสิ้น
- ยกเลิกการเดินทางภายใน 60 วัน ทางบริษัทฯขอสงวนสิทธิ์ยึดเงินมัดจำโดยไม่มีเงื่อนไขใดๆทั้งสิ้น
- ยกเลิกการเดินทางหลังชำระเต็มจำนวน ทางบริษัทฯขอสงวนสิทธิ์เก็บเงินค่าทัวร์ทั้งหมดโดยไม่มีเงื่อนไขใดๆทั้งสิ้น

กรณีเจ็บป่วย

- กรณีเจ็บป่วย จนไม่สามารถเดินทางได้ ซึ่งจะต้องมีใบรับรองแพทย์จากโรงพยาบาลรับรอง บริษัทฯจะทำการเลื่อนการเดินทางของท่านไปยังคณะต่อไป แต่ทั้งนี้ท่านจะต้องเสียค่าใช้จ่ายที่ไม่สามารถยกเลิกหรือเลื่อนการเดินทางได้ตามความเป็นจริง
- ในกรณีเจ็บป่วยกะทันหันก่อนล่วงหน้าเพียง 7 วันทำการ ทางบริษัทฯ ขอสงวนสิทธิ์ในการคืนเงินทุกกรณี

**** ก่อนตัดสินใจจองทัวร์ควรอ่านเงื่อนไขการเดินทางและรายการทัวร์อย่างละเอียดทุกหน้าอย่างถี่ถ้วน ****

แล้วจึงมัดจำเพื่อประโยชน์ของท่านเอง**

เงื่อนไขการสำรองที่นั่งและการยกเลิกทัวร์



กรณีวีซ่าที่ท่านยื่นไม่ผ่านการพิจารณาและคณะสามารถออกเดินทางได้ท่านจะต้องเสียค่าใช้จ่ายจริงที่เกิดขึ้นดังต่อไปนี้

- ค่าธรรมเนียมและค่าดำเนินการตามจริง ทางสถานทูตไม่คืนค่าธรรมเนียมใดๆทั้งสิ้นแม้ว่าจะผ่านหรือไม่ผ่านการพิจารณา
- ค่ามัดจำตัวเครื่องบิน หรือตัวเครื่องบินที่ออกมาจริง ณ วันยื่นวีซ่า ซึ่งตัวเป็นเอกสารที่สำคัญในการยื่นวีซ่า หากท่านไม่ผ่านการพิจารณา ตัวเครื่องบินถ้าออกตัวมาแล้วจะต้องทำการ REFUND โดยจะมีค่าธรรมเนียมที่ท่านต้องถูกหักบางส่วน และส่วนที่เหลือจะคืนให้ท่านภายใน 45-60 วัน (ตามกฎหมายของแต่ละสายการบิน) ถ้ายังไม่ ออกตัวท่านจะเสียแต่ค่ามัดจำตัวตามจริงเท่านั้น
- ค่าห้องพัก ถ้าคณะออกเดินทางได้ และท่านไม่ผ่านการพิจารณาวีซ่า หากท่านไม่ปรากฏตัวตามวันที่เข้าพัก ทางโรงแรมจะต้องยึดค่าห้องพัก 100% ในทันที ทางบริษัทจะแจ้งให้ท่านทราบ และมีเอกสารชี้แจงให้ท่านเข้าใจ
- หากท่านผ่านการพิจารณาวีซ่า แล้วยกเลิกการเดินทางทางบริษัทขอสงวนสิทธิ์ในการยึดค่าใช้จ่ายทั้งหมด 100%
- ทางบริษัทเริ่มต้น และจบ การบริการ ที่สนามบินสุวรรณภูมิกรณีท่านเดินทางมาจากต่างจังหวัด หรือ ต่างประเทศ และจะสำรองตัวเครื่องบิน หรือพาหนะอย่างหนึ่งอย่างใดที่ใช้ในการเดินทางมาสนามบิน ทางบริษัท จะไม่รับผิดชอบค่าใช้จ่ายในส่วนนี้ เพราะเป็นค่าใช้จ่ายที่นอกเหนือจากโปรแกรมการเดินทางของบริษัท ฉะนั้น ท่านควรจะให้กรุป FINAL 100% ก่อนที่จะสำรองยานพาหนะ

รายละเอียดเพิ่มเติม



- บริษัทจะทำการยื่นวีซ่าของท่านก็ต่อเมื่อในคณะมีผู้สำรองที่นั่งครบ 10 ท่าน และได้รับความตอบรับจาก ทางสถานทูต เนื่องจากบริษัทจะต้องใช้เอกสารต่างๆที่เป็นกรุปในการยื่นวีซ่า อาทิ ตัวเครื่องบิน, ห้องพักที่ได้รับ การยืนยันมาจากทางยุโรป, ประกันการเดินทาง ฯลฯ ทางท่านจะต้องรอให้คณะครบ 20 ท่าน จึงจะสามารถยื่น วีซ่าให้กับทางท่านได้อย่างถูกต้อง
- หากในช่วงที่ท่านเดินทางคิววีซ่ากรุปในการยื่นวีซ่าเต็ม ทางบริษัทต้องขอสงวนสิทธิ์ในการยื่นวีซ่าเดี่ยว ซึ่งทางท่านจะต้องเดินทางมายื่นวีซ่าด้วยตัวเอง ตามวัน และเวลาดนัดหมายจากทางสถานทูต โดยมีเจ้าหน้าที่ของบริษัท คอยดูแล และอำนวยความสะดวก
- เอกสารต่างๆที่ใช้ในการยื่นวีซ่าท่องเที่ยวทวีปยุโรป ทางสถานทูตเป็นผู้กำหนดออกมา มิใช่บริษัททัวร์เป็นผู้กำหนด
- ท่านที่มีความประสงค์จะยื่นวีซ่าท่องเที่ยวทวีปยุโรป กรุณาจัดเตรียมเอกสารให้ถูกต้อง และครบถ้วน ตามที่สถานทูตต้องการ เพราะจะมีผลต่อการพิจารณาวีซ่าของท่าน บริษัททัวร์เป็นแต่เพียงตัวกลาง และอำนวยความสะดวกในการยื่นวีซ่าเท่านั้น มิได้เป็นผู้พิจารณาว่าวีซ่าให้กับทางท่าน
- บริษัทฯ ขอสงวนสิทธิ์ในการเก็บค่าใช้จ่ายทั้งหมด กรณีท่านยกเลิกการเดินทางและมีผลทำให้คณะเดินทางไม่ครบตามจำนวนที่บริษัทฯ กำหนดไว้ 10 ท่านขึ้นไป เนื่องจากเกิดความเสียหายต่อทางบริษัทฯ และผู้เดินทางอื่นที่เดินทางในคณะเดียวกัน บริษัทฯต้องนำไปชำระค่าเสียหายต่าง ๆ ที่เกิดจากการยกเลิกของท่าน
- ในกรณีที่มิมีผู้เดินทางไม่ถึง 10 ท่าน ขอสงวนสิทธิ์เลื่อนวันเดินทาง หรือยกเลิกการเดินทาง และกรณีผู้ร่วมเดินทางในคณะไม่ผ่านการพิจารณาวีซ่าได้ครบ 10 ท่าน ทางบริษัทฯ ยินดีคืนเงินให้ทั้งหมด หลังจากหักค่าธรรมเนียมการยื่นวีซ่าและค่าใช้จ่ายทั้งหมดที่เกิดขึ้นจริง โดยทางบริษัทจะแจ้งให้ท่านทราบล่วงหน้า 10 วันก่อนการเดินทาง



หากสถานที่ท่องเที่ยวต่างๆในรายการมีการปิดโดยไม่แจ้งให้ทราบล่วงหน้าโดยเป็นการปฏิบัติการทางรัฐบาลหรือหน่วยงานในประเทศ ทางผู้จัดขอสงวนสิทธิ์ในการปรับและเปลี่ยนแปลงโปรแกรมตามความเหมาะสม ทั้งนี้ลูกค้าจะต้องยอมรับในเงื่อนไขดังกล่าวก่อนทำการจองทุกครั้ง

รายละเอียดเพิ่มเติม



- บริษัทฯ มีสิทธิ์ในการเปลี่ยนแปลงโปรแกรมทัวร์ในกรณีที่เกิดเหตุสุดวิสัยจนไม่อาจแก้ไขได้
- เที่ยวบิน , ราคาและรายการท่องเที่ยว สามารถเปลี่ยนแปลงได้ตามความเหมาะสมโดยคำนึงถึงผลประโยชน์ของผู้เดินทางเป็นสำคัญ
- หนังสือเดินทางต้องมีอายุการใช้งานเหลือไม่น้อยกว่า 6 เดือน และบริษัทฯ รับเฉพาะผู้มีจุดประสงค์เดินทางเพื่อท่องเที่ยวเท่านั้น (หนังสือเดินทางต้องมีอายุเหลือใช้งานไม่น้อยกว่า 6 เดือน บริษัทฯ ไม่รับผิดชอบหากอายุเหลือไม่ถึงและไม่สามารถเดินทางได้)
- ทางบริษัทฯ จะไม่รับผิดชอบใดๆ ทั้งสิ้น หากเกิดความล่าช้าของสายการบิน,สายการบินยกเลิกบิน , การประท้วง,การนัดหยุดงาน, การก่อกวนหรือกรณีท่านถูกปฏิเสธการเข้าหรือออกเมืองจากเจ้าหน้าที่ตรวจคนเข้าเมือง หรือ เจ้าหน้าที่กรมแรงงานทั้งจากไทย และต่างประเทศซึ่งอยู่นอกเหนือความรับผิดชอบของบริษัทฯ หรือเหตุภัยพิบัติทางธรรมชาติ (ซึ่งลูกค้าจะต้องยอมรับในเงื่อนไขในกรณีที่เกิดเหตุสุดวิสัย ซึ่งอาจจะปรับเปลี่ยนโปรแกรมตามความเหมาะสม)
- ทางบริษัทฯ จะไม่รับผิดชอบใดๆ ทั้งสิ้น หากผู้เดินทางประสบเหตุสภาวะฉุกเฉินจากโรคประจำตัว ซึ่งไม่ได้เกิดจากอุบัติเหตุในรายการท่องเที่ยว (ซึ่งลูกค้าจะต้องยอมรับในเงื่อนไขในกรณีที่เกิดเหตุสุดวิสัย ซึ่งอยู่นอกเหนือความรับผิดชอบของบริษัทฯ)
- ทางบริษัทฯ จะไม่รับผิดชอบใดๆ ทั้งสิ้น หากท่านใช้บริการของทางบริษัทฯ ไม่ครบ อาทิ ไม่เที่ยวบางรายการ,ไม่ทานอาหารบางมื้อ, เพราะค่าใช้จ่ายทุกอย่างทางบริษัทฯ ได้ชำระค่าใช้จ่ายให้ตัวแทนต่างประเทศแบบเหมาจ่ายขาด ก่อนเดินทางเรียบร้อยแล้ว เป็นการชำระเหมาขาด
- ทางบริษัทฯ จะไม่รับผิดชอบใดๆ ทั้งสิ้น หากเกิดสิ่งของสูญหายจากการโจรกรรมและหรือเกิดอุบัติเหตุที่เกิดจากความประมาทของนักท่องเที่ยวเองหรือในกรณีที่กระเป๋าเกิดสูญหายหรือชำรุดจากสายการบิน
- กรณีที่การตรวจคนเข้าเมืองทั้งที่กรุงเทพฯ และในต่างประเทศปฏิเสธมิให้เดินทางออกหรือเข้าประเทศที่ระบุไว้ในรายการเดินทาง บริษัทฯ ขอสงวนสิทธิ์ที่จะไม่คืนค่าบริการไม่ว่ากรณีใดๆ ทั้งสิ้น
- ตัวเครื่องบินเป็นตัวราคาพิเศษ กรณีที่ท่านไม่เดินทางพร้อมคณะไม่สามารถนำมาเลื่อนวันหรือคืนเงินและไม่สามารถเปลี่ยนชื่อได้ หากมีการปรับราคาบัตรโดยสารสูงขึ้น ตามอัตราค่าน้ำมันหรือค่าเงินแลกเปลี่ยน ทางบริษัทฯ ขอสงวนสิทธิ์ปรับราคาตัวดังกล่าว
- เมื่อท่านตกลงชำระเงินไม่ว่าทั้งหมดหรือบางส่วนผ่านตัวแทนของบริษัทฯ หรือชำระโดยตรงกับทางบริษัทฯ ทางบริษัทฯ จะถือว่าท่านได้ยอมรับในเงื่อนไขข้อตกลงต่างๆ ที่ได้ระบุไว้ข้างต้นนี้แล้วทั้งหมด
- กรุ๊ปที่เดินทางช่วงวันหยุดหรือเทศกาลที่ต้องกักรันตีมัดจำกับสายการบินหรือผ่านตัวแทนในประเทศหรือต่างประเทศ รวมถึงเที่ยวบินพิเศษ เช่น Charter Flight , Extra Flight จะไม่มีการคืนเงินมัดจำหรือค่าทัวร์ทั้งหมด
- ในกรณีของ PASSPORT นั้น จะต้องไม่มีการชำรุด เปียกน้ำ การขีดเขียนรูปต่างๆ หรือแม้กระทั่งตราปั๊มลายการ์ตูน ที่ไม่ใช่การประทับตราอย่างเป็นทางการของตม. กรุณาตรวจสอบ PASSPORT ของท่านก่อนการเดินทางทุกครั้ง หาก ตม.ปฏิเสธการเข้า-ออกเมืองของท่าน ทางบริษัทฯ จะไม่รับผิดชอบใดๆ ทั้งสิ้น
- กรณีมี “คดีความ” ที่ไม่อนุญาตให้ท่านเดินทางออกนอกประเทศได้ โปรดทำการตรวจสอบก่อนการจองทัวร์ว่าท่านสามารถเดินทางออกนอกประเทศได้หรือไม่ ถ้าไม่สามารถเดินทางได้ ซึ่งเป็นสิ่งที่อยู่เหนือการควบคุมของบริษัทฯ ทางบริษัทฯ จะไม่รับผิดชอบใดๆ ทั้งสิ้น
- กรณี “หญิงตั้งครรภ์” ท่านจะต้องมีใบรับรองแพทย์ ระบุชัดเจนว่าสามารถเดินทางออกนอกประเทศได้ รวมถึงรายละเอียดอายุครรภ์ที่ชัดเจน สิ่งนี้อยู่เหนือการควบคุมของบริษัทฯ ทางบริษัทฯ จะไม่รับผิดชอบใดๆ ทั้งสิ้น
- กรณีใช้หนังสือเดินทางราชการ (เล่มนำเงิน) เพื่อการท่องเที่ยวกับคณะทัวร์ หากท่านถูกปฏิเสธในการเข้า - ออกประเทศใดๆ ก็ตามทางบริษัทฯ ขอสงวนสิทธิ์ไม่คืนค่าทัวร์และรับผิดชอบใด ๆ ทั้งสิ้น
- เมื่อท่านได้ชำระเงินมัดจำหรือทั้งหมด ทางบริษัทฯ จะถือว่าท่านรับทราบและยอมรับในเงื่อนไขต่างๆ ของบริษัทฯ ที่ได้ระบุไว้ในรายการทัวร์ทั้งหมด
- ภาพที่ใช้เพื่อการโฆษณาเท่านั้น

WELCOME TO EUROPE

กรุณจองทัวร์วันหยุดเทศกาล,วันหยุดนักขัตฤกษ์,วันหยุดยาวต่อเนื่อง และได้มีการแจ้งยกเลิกทัวร์

ทางบริษัทฯ ขอสงวนสิทธิ์เก็บค่าทัวร์ทั้งหมด โดยไม่มีเงื่อนไขใด ๆ ทั้งสิ้น



เอกสารประกอบการยื่นวีซ่า

เอกสารประกอบการยื่นคำร้องขอวีซ่า ในส่วนที่เป็นสำเนาผู้สมัคร
ไม่ต้องเซ็นรับรองสำเนาถูกต้อง ประกอบด้วยรายละเอียดดังต่อไปนี้



1 หนังสือเดินทาง

1.1 หนังสือเดินทางประเทศไทย (Thailand Passport) หนังสือเดินทางเล่มปัจจุบัน จะต้องเหลืออายุการใช้งานเดินทางไป และกลับไม่น้อยกว่า 180 วัน และมีหน้าว่าง 2 หน้า (สำหรับวีซ่าสติกเกอร์) พร้อมสำเนาหน้าหนังสือเดินทาง 2 ชุด



***สำหรับหนังสือเดินทาง ต้องใช้เป็นหนังสือเดินทางบุคคลทั่วไป (สีเลือดหมู) เท่านั้น

ห้ามใช้หนังสือเดินทางราชการ (สีน้ำเงิน) หนังสือเดินทางทูต (สีแดง) หรืออื่นๆ ที่นอกเหนือจากหนังสือเดินทางบุคคลทั่วไป โดยเด็ดขาด***

1.2 หนังสือเดินทางเล่มเก่าตัวจริง ถ้าเคยมีวีซ่าเชงเก้น
ระยะเวลาไม่เกิน 3 ปี ตัวอย่างหน้าวีซ่าเชงเก้น



***ในกรณีถือพาสปอร์ต สัญชาติไทย แต่พำนักอยู่ต่างประเทศ, ทำงานอยู่ต่างประเทศ หรือนักเรียน
นักศึกษาศึกษาอยู่ต่างประเทศ กรุณาแจ้งเจ้าหน้าที่ของทางบริษัทให้ทราบทันที
เพราะการยื่นขอวีซ่าจะมีเงื่อนไข และ ข้อกำหนดของทางสถานทูตฯ ต้องการเพิ่มเติม
และบางสถานทูตอาจไม่สามารถยื่นขอวีซ่าในประเทศไทยได้
ข้อกำหนดนี้รวมไปถึงผู้เดินทางที่ถือพาสปอร์ตต่างชาติด้วย***



2

รูปถ่ายสี

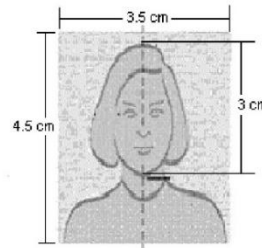
รูปถ่ายสี ขนาด 3.5X4.5 cm 2 รูป ที่มีพื้นหลังสีขาว (ไม่เกิน 6 เดือน) ห้ามซ้ำกับรูปถ่ายที่เคยทำวีซ่า ภาพใบหน้าต้องชัดเจน ไม่ใส่หมวก,ไม่ใส่แว่นและคอนแทคเลนส์,ไม่ยิ้มเห็นฟัน และห้ามตกแต่งภาพใดๆทั้งสิ้น

ความยาวของใบหน้าตั้งแต่ศีรษะจรดคาง

อยู่ระหว่าง 3-3.5 เซนติเมตร

ความกว้างของใบหน้า

2.5 แต่ไม่เกิน 3 เซนติเมตร



3

หลักฐานการเงิน

ตัวอย่างขนากรูปถ่ายที่ตรงตามสถานทูตกำหนด

3.1 Bank Statement ย้อนหลัง 6 เดือน

3.2 หากออกค่าใช้จ่ายให้คนในครอบครัวต้องขอ Bank guarantee จากธนาคารให้บุคคลนั้นๆด้วย หลักฐานทางการเงินซื้อและนามสกุลต้องสะกดเป็นภาษาอังกฤษถูกต้องตรงตามกับพาสปอร์ต และต้องขอจากธนาคารไม่เกิน 7 วันก่อนวันยื่นวีซ่า

****หมายเหตุ**** ผู้สมัครควรเลือกใช้บัญชีออมทรัพย์ที่มีเงินอยู่ในบัญชีไม่ต่ำกว่า 100,000 บาทขึ้นไป

3.3 ปรับสมุดบัญชีธนาคารตัวจริง และเตรียมไปในวันที่ยื่นวีซ่า

ตัวอย่าง Bank Statement ที่ผู้สมัครต้องยื่นธนาคาร

วันที่	ชนิดรายการ	Description	Withdrawal / Debit	Outstanding Balance	Interest	Branch	Table ID
01-10-21	0101	Beginning Balance		432,132.12		1001	0001
01-10-21	0101	Transfer Withdrawal	1,000.00	431,132.12		1001	0001
01-10-21	0101	Transfer Withdrawal	10,000.00	421,132.12		1001	0001
01-10-21	1741	Transfer Deposit		29,653.52		1001	0001
01-10-21	1841	Transfer Deposit		81,426.00		1001	0001
01-10-21	1841	Transfer Deposit		242,220.00		1001	0001
01-10-21	1841	Transfer Deposit		32,317.60		1001	0001
01-10-21	1801	Payment	2,480.00	29,837.60		1001	0001
01-10-21	1801	Payment	1,278.00	28,559.60		1001	0001
01-10-21	1840	Transfer Withdrawal	12,000.00	16,559.60		1001	0001
01-10-21	1840	Transfer Withdrawal	166,000.00	145,559.60		1001	0001
01-10-21	1813	Transfer Withdrawal	20,000.00	125,559.60		1001	0001
01-10-21	1813	Transfer Withdrawal	18,000.00	107,559.60		1001	0001
01-10-21	1813	Transfer Withdrawal	3,000.00	104,559.60		1001	0001
01-10-21	1813	Transfer Withdrawal	1,000.00	103,559.60		1001	0001
01-10-21	1813	Transfer Withdrawal	1,000.00	102,559.60		1001	0001
01-10-21	1813	Transfer Withdrawal	1,000.00	101,559.60		1001	0001
01-10-21	1813	Transfer Withdrawal	1,000.00	100,559.60		1001	0001
01-10-21	1813	Transfer Withdrawal	1,000.00	99,559.60		1001	0001
01-10-21	1813	Transfer Withdrawal	1,000.00	98,559.60		1001	0001
01-10-21	1813	Transfer Withdrawal	1,000.00	97,559.60		1001	0001
01-10-21	1813	Transfer Withdrawal	1,000.00	96,559.60		1001	0001
01-10-21	1813	Transfer Withdrawal	1,000.00	95,559.60		1001	0001
01-10-21	1813	Transfer Withdrawal	1,000.00	94,559.60		1001	0001
01-10-21	1813	Transfer Withdrawal	1,000.00	93,559.60		1001	0001
01-10-21	1813	Transfer Withdrawal	1,000.00	92,559.60		1001	0001
01-10-21	1813	Transfer Withdrawal	1,000.00	91,559.60		1001	0001
01-10-21	1813	Transfer Withdrawal	1,000.00	90,559.60		1001	0001
01-10-21	1813	Transfer Withdrawal	1,000.00	89,559.60		1001	0001
01-10-21	1813	Transfer Withdrawal	1,000.00	88,559.60		1001	0001
01-10-21	1813	Transfer Withdrawal	1,000.00	87,559.60		1001	0001
01-10-21	1813	Transfer Withdrawal	1,000.00	86,559.60		1001	0001
01-10-21	1813	Transfer Withdrawal	1,000.00	85,559.60		1001	0001
01-10-21	1813	Transfer Withdrawal	1,000.00	84,559.60		1001	0001
01-10-21	1813	Transfer Withdrawal	1,000.00	83,559.60		1001	0001
01-10-21	1813	Transfer Withdrawal	1,000.00	82,559.60		1001	0001
01-10-21	1813	Transfer Withdrawal	1,000.00	81,559.60		1001	0001
01-10-21	1813	Transfer Withdrawal	1,000.00	80,559.60		1001	0001
01-10-21	1813	Transfer Withdrawal	1,000.00	79,559.60		1001	0001
01-10-21	1813	Transfer Withdrawal	1,000.00	78,559.60		1001	0001
01-10-21	1813	Transfer Withdrawal	1,000.00	77,559.60		1001	0001
01-10-21	1813	Transfer Withdrawal	1,000.00	76,559.60		1001	0001
01-10-21	1813	Transfer Withdrawal	1,000.00	75,559.60		1001	0001
01-10-21	1813	Transfer Withdrawal	1,000.00	74,559.60		1001	0001
01-10-21	1813	Transfer Withdrawal	1,000.00	73,559.60		1001	0001
01-10-21	1813	Transfer Withdrawal	1,000.00	72,559.60		1001	0001
01-10-21	1813	Transfer Withdrawal	1,000.00	71,559.60		1001	0001
01-10-21	1813	Transfer Withdrawal	1,000.00	70,559.60		1001	0001
01-10-21	1813	Transfer Withdrawal	1,000.00	69,559.60		1001	0001
01-10-21	1813	Transfer Withdrawal	1,000.00	68,559.60		1001	0001
01-10-21	1813	Transfer Withdrawal	1,000.00	67,559.60		1001	0001
01-10-21	1813	Transfer Withdrawal	1,000.00	66,559.60		1001	0001
01-10-21	1813	Transfer Withdrawal	1,000.00	65,559.60		1001	0001
01-10-21	1813	Transfer Withdrawal	1,000.00	64,559.60		1001	0001
01-10-21	1813	Transfer Withdrawal	1,000.00	63,559.60		1001	0001
01-10-21	1813	Transfer Withdrawal	1,000.00	62,559.60		1001	0001
01-10-21	1813	Transfer Withdrawal	1,000.00	61,559.60		1001	0001
01-10-21	1813	Transfer Withdrawal	1,000.00	60,559.60		1001	0001
01-10-21	1813	Transfer Withdrawal	1,000.00	59,559.60		1001	0001
01-10-21	1813	Transfer Withdrawal	1,000.00	58,559.60		1001	0001
01-10-21	1813	Transfer Withdrawal	1,000.00	57,559.60		1001	0001
01-10-21	1813	Transfer Withdrawal	1,000.00	56,559.60		1001	0001
01-10-21	1813	Transfer Withdrawal	1,000.00	55,559.60		1001	0001
01-10-21	1813	Transfer Withdrawal	1,000.00	54,559.60		1001	0001
01-10-21	1813	Transfer Withdrawal	1,000.00	53,559.60		1001	0001
01-10-21	1813	Transfer Withdrawal	1,000.00	52,559.60		1001	0001
01-10-21	1813	Transfer Withdrawal	1,000.00	51,559.60		1001	0001
01-10-21	1813	Transfer Withdrawal	1,000.00	50,559.60		1001	0001
01-10-21	1813	Transfer Withdrawal	1,000.00	49,559.60		1001	0001
01-10-21	1813	Transfer Withdrawal	1,000.00	48,559.60		1001	0001
01-10-21	1813	Transfer Withdrawal	1,000.00	47,559.60		1001	0001
01-10-21	1813	Transfer Withdrawal	1,000.00	46,559.60		1001	0001
01-10-21	1813	Transfer Withdrawal	1,000.00	45,559.60		1001	0001
01-10-21	1813	Transfer Withdrawal	1,000.00	44,559.60		1001	0001
01-10-21	1813	Transfer Withdrawal	1,000.00	43,559.60		1001	0001
01-10-21	1813	Transfer Withdrawal	1,000.00	42,559.60		1001	0001
01-10-21	1813	Transfer Withdrawal	1,000.00	41,559.60		1001	0001
01-10-21	1813	Transfer Withdrawal	1,000.00	40,559.60		1001	0001
01-10-21	1813	Transfer Withdrawal	1,000.00	39,559.60		1001	0001
01-10-21	1813	Transfer Withdrawal	1,000.00	38,559.60		1001	0001
01-10-21	1813	Transfer Withdrawal	1,000.00	37,559.60		1001	0001
01-10-21	1813	Transfer Withdrawal	1,000.00	36,559.60		1001	0001
01-10-21	1813	Transfer Withdrawal	1,000.00	35,559.60		1001	0001
01-10-21	1813	Transfer Withdrawal	1,000.00	34,559.60		1001	0001
01-10-21	1813	Transfer Withdrawal	1,000.00	33,559.60		1001	0001
01-10-21	1813	Transfer Withdrawal	1,000.00	32,559.60		1001	0001
01-10-21	1813	Transfer Withdrawal	1,000.00	31,559.60		1001	0001
01-10-21	1813	Transfer Withdrawal	1,000.00	30,559.60		1001	0001
01-10-21	1813	Transfer Withdrawal	1,000.00	29,559.60		1001	0001
01-10-21	1813	Transfer Withdrawal	1,000.00	28,559.60		1001	0001
01-10-21	1813	Transfer Withdrawal	1,000.00	27,559.60		1001	0001
01-10-21	1813	Transfer Withdrawal	1,000.00	26,559.60		1001	0001
01-10-21	1813	Transfer Withdrawal	1,000.00	25,559.60		1001	0001
01-10-21	1813	Transfer Withdrawal	1,000.00	24,559.60		1001	0001
01-10-21	1813	Transfer Withdrawal	1,000.00	23,559.60		1001	0001
01-10-21	1813	Transfer Withdrawal	1,000.00	22,559.60		1001	0001
01-10-21	1813	Transfer Withdrawal	1,000.00	21,559.60		1001	0001
01-10-21	1813	Transfer Withdrawal	1,000.00	20,559.60		1001	0001
01-10-21	1813	Transfer Withdrawal	1,000.00	19,559.60		1001	0001
01-10-21	1813	Transfer Withdrawal	1,000.00	18,559.60		1001	0001
01-10-21	1813	Transfer Withdrawal	1,000.00	17,559.60		1001	0001
01-10-21	1813	Transfer Withdrawal	1,000.00	16,559.60		1001	0001
01-10-21	1813	Transfer Withdrawal	1,000.00	15,559.60		1001	0001
01-10-21	1813	Transfer Withdrawal	1,000.00	14,559.60		1001	0001
01-10-21	1813	Transfer Withdrawal	1,000.00	13,559.60		1001	0001
01-10-21	1813	Transfer Withdrawal	1,000.00	12,559.60		1001	0001
01-10-21	1813	Transfer Withdrawal	1,000.00	11,559.60		1001	0001
01-10-21	1813	Transfer Withdrawal	1,000.00	10,559.60		1001	0001
01-10-21	1813	Transfer Withdrawal	1,000.00	9,559.60		1001	0001
01-10-21	1813	Transfer Withdrawal	1,000.00	8,559.60		1001	0001
01-10-21	1813	Transfer Withdrawal	1,000.00	7,559.60		1001	0001
01-10-21	1813	Transfer Withdrawal	1,000.00	6,559.60		1001	0001
01-10-21	1813	Transfer Withdrawal	1,000.00	5,559.60		1001	0001
01-10-21	1813	Transfer Withdrawal	1,000.00	4,559.60		1001	0001
01-10-21	1813	Transfer Withdrawal	1,000.00	3,559.60		1001	0001
01-10-21	1813	Transfer Withdrawal	1,000.00	2,559.60		1001	0001
01-10-21	1813	Transfer Withdrawal	1,000.00	1,559.60		1001	0001
01-10-21	1813	Transfer Withdrawal	1,000.00	559.60		1001	0001
01-10-21	1813	Transfer Withdrawal	1,000.00	0.00		1001	0001

ตัวอย่าง Bank Guarantee ที่ผู้สมัครต้องยื่นธนาคาร



4

หลักฐานการทำงาน

4.1 สำหรับเจ้าของกิจการ

ต้องมีสำเนาหนังสือรับรองทะเบียนพาณิชย์ สำเนาทะเบียนการค้า หรือ สำเนาจดทะเบียนบริษัท (อายุไม่เกิน 3 เดือน) **ฉบับภาษาไทยและภาษาอังกฤษ**

4.2 สำหรับท่านที่ทำงานบริษัท กรุณาระบุ TO WHOM IT MAY CONCERN แทนการใส่ชื่อของสถานทูต ต้องระบุวันลาให้ครอบคลุมตลอดช่วงการท่องเที่ยว ตำแหน่ง และอัตราเงินเดือนที่ได้รับ (ระยะเวลาของหนังสือรับรองต้องไม่เกิน 1 เดือน)

ต้องมีตราแสตมป์จากบริษัทและเอกสารต้องระบุเป็นภาษาอังกฤษ

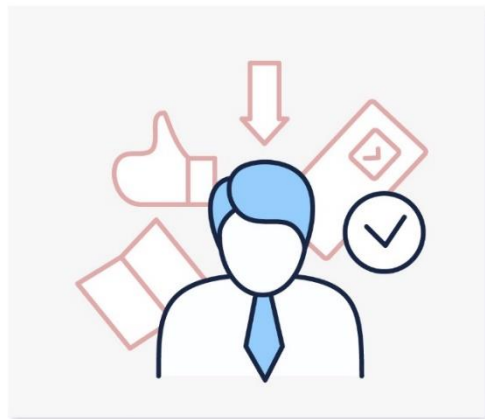
4.3 สำหรับนักเรียน หรือนักศึกษา

ต้องขอหนังสือรับรองจากทางสถาบัน เพื่อแสดงให้เห็นว่าปัจจุบันกำลังอยู่ระหว่างการศึกษา **เอกสารต้องระบุเป็นภาษาอังกฤษ**

5

เอกสารส่วนตัว

- สำเนาทะเบียนบ้าน
- สำเนาบัตรประชาชน
- สูติบัตร(กรณีเด็กอายุต่ำกว่า 18 ปี)
- ทะเบียนสมรส/ทะเบียนหย่า/มรณะบัตร(ถ้ามี)
- ใบเปลี่ยนชื่อ-นามสกุล (ถ้ามีการเปลี่ยน)





6

กรณีเด็กอายุไม่ถึง 18 ปี

6.1 สูติบัตรฉบับภาษาไทย/อังกฤษ

6.2 กรณีเดินทางพร้อมกับบิดา มารดา ต้องยื่นหนังสือรับรองจากสถาบันการศึกษา

6.3 กรณีไม่ได้เดินทางพร้อมกับบิดา มารดา หรือเดินทางไปกับบิดา มารดา ท่านใดท่านหนึ่ง

จะต้องขอจดหมายยินยอมจากทางอำเภอ โดยที่บิดา หรือมารดา

ผู้ไม่ได้เดินทางจะต้องไปยื่นความจำนงเพื่ออนุญาตให้บุตรเดินทางไปต่างประเทศกับอีกท่านหนึ่งได้

ณ ที่ว่าการอำเภอ หรือเขต โดยมีนายอำเภอ หรือผู้อำนวยการเขตลงลายมือชื่อ

และลงตราประทับจากราชการอย่างถูกต้องฉบับภาษาไทย/อังกฤษ

ในการยื่นวีซ่าทางสถานทูตจะเก็บหนังสือเดินทาง ไว้จนกว่าจะได้รับการรับอนุมัติผลวีซ่า ไม่สามารถดึงหนังสือเดินทางออกมาใช้ได้ ระยะเวลาในการพิจารณาวีซ่าไม่น้อยกว่า 15 วันทำการ ไม่รวมวันหยุด เสาร์-อาทิตย์ และ วันหยุดนักขัตฤกษ์ และวันหยุดของทางสถานทูต หรือ อาจช้าหรือเร็วกว่ากำหนดขึ้นอยู่กับสถานทูต

*** สถานทูตมีการเปลี่ยนแปลงกฎเกณฑ์ในการยื่นเอกสารตลอดเวลา***



*** การพิจารณาผล VISA ขึ้นอยู่กับดุลยพินิจของทางสถานทูต ทางบริษัทไม่มีส่วนเกี่ยวข้องกับ การพิจารณาใดๆทั้งสิ้น บริษัทเป็นเพียงตัวแทนที่คอยอำนวยความสะดวกในการยื่นวีซ่าเท่านั้น ข้อมูลและเอกสารทุกอย่างต้องเป็นความจริงความบิดเบือน ทางบริษัทขอสงวนสิทธิ์ไม่คืนเงิน

ในกรณีที่ VISA ไม่ผ่านทุกกรณี ***

*** ในบางประเทศการยื่นวีซ่ากับทางบริษัททัวร์ จะต้องทำการยื่นวีซ่าประเภทหมู่คณะเท่านั้น

การยื่นหมู่คณะต้องมีจำนวน 10 คนขึ้นไป ซึ่งทางศูนย์รับยื่นจะเป็นผู้กำหนดวันยื่นวีซ่าเท่านั้น

ผู้เดินทางไม่สามารถกำหนดวันยื่นได้เอง หากผู้เดินทางไม่สามารถไปยื่นวีซ่าในวันที่ทางศูนย์รับยื่นกำหนดได้

จะมีค่าใช้จ่ายเพิ่มเติม PREMIUM หรือสำหรับการยื่นเดี่ยว เงื่อนไขกรุณาสอบถามกับบริษัททัวร์อีกครั้ง

ทั้งนี้ ค่าใช้จ่ายที่เกิดขึ้น ผู้เดินทางต้องชำระกับทางศูนย์รับยื่นโดยตรง

แบบฟอร์มสำหรับกรอกข้อมูลยื่นวีซ่า

1) ข้อมูลเกี่ยวกับหนังสือเดินทางของผู้เดินทาง

ชื่อและนามสกุล _____

ชื่อและนามสกุลเก่า(ถ้ามี) _____

ชื่อและนามสกุล (ระบุเป็นภาษาอังกฤษ) _____

หมายเลขบัตรประจำตัวประชาชน 13 หลัก

--	--	--	--	--	--	--	--	--	--	--	--	--

วัน/เดือน/ปีเกิด ค.ศ. _____ สถานที่เกิด (จังหวัด) _____

2) ข้อมูลของผู้เดินทาง และครอบครัว

ที่อยู่ปัจจุบัน(ที่สามารถติดต่อได้)

โทรศัพท์มือถือ _____ E-mail : _____

สถานภาพ : โสด สมรสโดยจดทะเบียนสมรส สมรสไม่ได้จดทะเบียน

หย่า หม้าย

วัน/เดือน/ปี ค.ศ. การเปลี่ยนสถานภาพ(สมรส, หย่า ฯลฯ) _____

ถ้าท่านสมรส โปรดระบุรายละเอียดของคู่สมรส

ชื่อและนามสกุลคู่สมรส (ระบุเป็นภาษาอังกฤษ) _____

วัน/เดือน/ปีเกิด ค.ศ. ของคู่สมรส _____

สถานที่เกิด (จังหวัด) _____

3) ข้อมูลของผู้เดินทางเกี่ยวกับอาชีพ, หรือถ้ากำลังศึกษาอยู่ ให้ลงรายละเอียดของสถานที่ศึกษา และลงรายละเอียดอื่นๆ ลงในช่องว่าง

3.1) ชื่อบริษัทที่ทำงาน, โรงเรียน, มหาวิทยาลัย (ระบุเป็นภาษาอังกฤษ)

3.2) ที่อยู่ของบริษัทที่ทำงาน, โรงเรียน, มหาวิทยาลัย (ระบุเป็นภาษาอังกฤษ)

3.3) งานปัจจุบันทำอาชีพ โปรดระบุตำแหน่ง (ระบุเป็นภาษาอังกฤษ และภาษาไทย)

3.4) เบอร์โทรศัพท์ที่ทำงาน หรือเบอร์โทรศัพท์สถาบันที่ท่านกำลังศึกษาอยู่ _____

4) ข้อมูลเกี่ยวกับการเดินทางไปต่างประเทศ

4.1) ท่านเคยมีวีซ่าเชงเก้นในกลุ่มเชงเก้นภายในระยะเวลา 3 ปี (ถ้ามีโปรดระบุ)

มีวันที่ออกวีซ่า และวันที่หมดอายุวีซ่า ให้ตรวจสอบที่หน้าเชงเก้นที่ท่านเคยเดินทาง

ประเทศ _____ วันที่ออกวีซ่า _____ วันหมดอายุวีซ่า _____

ประเทศ _____ วันที่ออกวีซ่า _____ วันหมดอายุวีซ่า _____

ประเทศ _____ วันที่ออกวีซ่า _____ วันหมดอายุวีซ่า _____

ประเทศ _____ วันที่ออกวีซ่า _____ วันหมดอายุวีซ่า _____

ไม่เคยมีวีซ่าเชงเก้น

4.1.1) ถ้าท่านเคยมีวีซ่าเชงเก้น โปรดระบุวันที่สแกนลายนิ้วมือล่าสุด

(ผู้สมัครสามารถตรวจสอบรายละเอียด วัน เดือน ปี ที่สแกนลายนิ้วมือล่าสุด)

ได้จากหน้าวีซ่าเชงเก้นล่าสุดที่ท่านเคยเดินทาง)

ประเทศ _____ วันที่สแกนลายนิ้วมือล่าสุด _____

5) ค่าใช้จ่ายในการเดินทาง

ออกค่าใช้จ่ายเอง

มีผู้ออกค่าใช้จ่ายให้ ระบุชื่อ _____ ความสัมพันธ์ _____