



EXOTIC
HOLIDAY

02-769-8141, 063-191-5426, 092-654-6432

@exoticholidays

booking@exoticontour.com



License No. 11/09572

5 วัน 3 คืน

SHANGHAI



SHANGHAI
Disneyland

รวมค่าเข้า
2 สวนสนุก

พักโรงแรม
5 ดาว

ไม่ลง
ร้านช้อปปิ้ง

上海



เรือคอะหลุยส์



วัดพระหยกขาว



หาดไว่ทกาน



อาคารพินตันไม้



ถนนหนานจิง

POP MART

เซี่ยงไฮ้ ดิสนีย์แลนด์ โอเชียนสโนวเวิลด์



Crowne Plaza
Snow World Hotel
หรือเทียบเท่า S+คับู 5 ดาว 1 คืน

ราคา
เริ่มต้น

26,999.-



เมนูพิเศษ หมูน้ำแดง
เดินทาง ธันวาคม 2569

PCN-PVG56S-VZ

vietjetair

เที่ยวอุ่นใจ
รวมประกันอุบัติเหตุ

น้ำหนักกระเป๋า
20 กก.

พักรู
5 ดาว 1 คืน

อาหาร
4 มื้อ

"เที่ยวทุกที่...ที่จีน"



5 วัน 3 คืน

SHANGHAI

รวมค่าเข้า 2 สวนสนุก

พักโรงแรม 5 ดาว

ไม่ลงร้านช้อปปิ้ง

SHANGHAI DISNEYLAND

POP MART

上海

เรือเดอะหลุยส์ วัดพระหยกขาว หาดไว่กาน อาคารพินตันไม้ ถนนหนานจิง

เชียงใหม่ ดิสนีย์แลนด์ ไอซ์แอนสโนว์เวิลด์

ราคา เริ่มต้น 26,999.-

เมนูพิเศษ หมูน้ำแดง
เดินทาง ธันวาคม 2569

Crowne Plaza Snow World Hotel
หรือเทียบเท่า ระดับ 5 ดาว 1 คืน

PCN-PVG56S-VZ

vietjet Air

เที่ยวอุ่นใจ รวมประกันอุบัติเหตุ

น้ำหนักกระเป๋า 20 กก.

พักรู 5 ดาว 1 คืน

อาหาร 4 มื้อ

"เที่ยวทุกที่...ก็มีโปร"

PR CHINA

โปรแกรมการเดินทาง 5 วัน 3 คืน เชียงไฮ้ ดิสนีย์แลนด์ โอเชียนส์สโนว์เวิลด์ (ทัวร์ไม่ลงร้านค้ารัฐบาล)		ช่วงเวลาเดินทาง : ธันวาคม 2569		
รายละเอียดเที่ยวบิน				
สายการบิน	เลขเที่ยวบิน	สนามบิน	เวลาบิน	ระยะเวลาเดินทาง
vietjetair	VZ3524	สุวรรณภูมิ - เชียงไฮ้ (BKK-PVG)	20:05 - 01:40 +1	4 ชั่วโมง 35 นาที
vietjetair	VZ3525	เชียงใหม่ - สุวรรณภูมิ (PVG-BKK)	02:40 - 06:10	4 ชั่วโมง 50 นาที
ข้อมูลของเที่ยวบิน เป็นข้อมูลเบื้องต้น ที่ทางบริษัทฯ ได้ทำการจองไว้กับทางสายการบิน ซึ่งอาจมีการเปลี่ยนแปลงได้ตามเหตุผลของสายการบิน				

รายละเอียดโปรแกรมทัวร์					
วันที่	รายการท่องเที่ยว	อาหาร (04 มื้อ)			โรงแรมที่พัก หรือเทียบเท่า
		เช้า	เที่ยง	เย็น	
1	ทำอากาศยานสุวรรณภูมิ (นัดหมายเวลา 17.00 น.) - ทำอากาศยานนานาชาติช่างไห้ผู้ตง (VZ3524 / BKK-PVG / 20:05 - 01:40 +1)	-	-	-	LU'AN GARDEN HOTEL / HOLIDAY INN EXPRESS SHANGHAI หรือเทียบเท่า (ระดับมาตรฐาน 4 ดาวประเทศจีน)
2	SHANGHAI DISNEYLAND (รวมรถรับ-ส่ง และบริการไกด์ท้องถิ่น)		-	-	LU'AN GARDEN HOTEL / HOLIDAY INN EXPRESS SHANGHAI หรือเทียบเท่า (ระดับมาตรฐาน 4 ดาวประเทศจีน)
3	สวนสนุกน้ำแข็งหิมะในร่ม YAOXUE ICE AND SNOW WORLD (รวมรถรับ-ส่ง และบริการไกด์ท้องถิ่น) (รวมค่าเช่า+เครื่องเล่น) (ไม่รวมค่าใช้จ่ายโซนเล่นสกี)		-	-	CROWNE PLAZA SNOW WORLD HOTEL หรือเทียบเท่า (ระดับมาตรฐาน 5 ดาวประเทศจีน)
4	วัดพระหยกขาว - อาคารพินไม้ - Starbucks Reserve - เรือทู The Loius Shanghai - หอไข่มุก (ผ่านชม) - หาดไว่ทาน - ถนนหนานกิง + ซื้อป๊อป Pop Mart - เข้าสู่สนามบิน		 หมูน้แดง	-	-
5	ทำอากาศยานนานาชาติช่างไห้ผู้ตง - ทำอากาศยานสุวรรณภูมิ (VZ3525 / PVG-BKK / 02:40 - 06:10)	-	-	-	-
โปรแกรมอาจมีการสลับปรับเปลี่ยนได้ตามความเหมาะสมของ โดยไม่ต้องแจ้งให้ทราบล่วงหน้าแต่จะคำนึงถึงผลประโยชน์ของผู้เดินทางเป็นสำคัญ					

อัตราค่าบริการ *ทัวร์ไม่ลงร้านค่าท้องถิ่น*			
ช่วงเวลาเดินทาง	ราคาผู้ใหญ่	ราคาเด็ก (2-18 ปี)	ราคาแพ็คเกจ
เดือน ธันวาคม 2569			
อ. 01 ธ.ค. – ส. 05 ธ.ค. 2569 (วันพ้อ)	27,999 บาท	27,999 บาท	6,000 บาท
จ. 07 ธ.ค. – ศ. 11 ธ.ค. 2569 (วันหยุดชดเชยและวันรัฐธรรมนูญ)	28,999 บาท	28,999 บาท	6,000 บาท
อ. 08 ธ.ค. – ส. 12 ธ.ค. 2569 (วันรัฐธรรมนูญ)	28,999 บาท	28,999 บาท	6,000 บาท
จ. 14 ธ.ค. – ศ. 18 ธ.ค. 2569 (Promotion)	26,999 บาท	26,999 บาท	6,000 บาท
อ. 15 ธ.ค. – ส. 19 ธ.ค. 2569	27,999 บาท	27,999 บาท	6,000 บาท
จ. 21 ธ.ค. – ศ. 25 ธ.ค. 2569	28,999 บาท	28,999 บาท	6,000 บาท
อ. 22 ธ.ค. – ส. 26 ธ.ค. 2569 (วันคริสต์มาส)	28,999 บาท	28,999 บาท	6,000 บาท
จ. 28 ธ.ค. – ศ. 01 ม.ค. 2570 (วันสิ้นปีและวันขึ้นปีใหม่)	32,999 บาท	32,999 บาท	6,000 บาท
อ. 29 ธ.ค. – ส. 02 ม.ค. 2570 (วันสิ้นปีและวันขึ้นปีใหม่)	33,999 บาท	33,999 บาท	6,000 บาท
ราคาเด็กอายุไม่ถึง 2 ปี ณ วันเดินทาง (Infant) ท่านละ 6,000 บาท (ไม่มีที่นั่งบนเครื่องบิน)			
<ul style="list-style-type: none"> • กรณีถือหนังสือเดินทางต่างชาติดำเนินการ ขอสงวนสิทธิ์เก็บค่าธรรมเนียมเพิ่มเติม ท่านละ 2,000 บาท • ขอสงวนสิทธิ์ในการเก็บค่าวีซ่าเพิ่มเติม หากมีการประกาศยกเลิกฟรีวีซ่าสำหรับพาสปอร์ตไทย 			
<p>ราคาทัวร์ <u>ไม่รวมค่าทิปส์คนขับรถและไกด์ท้องถิ่นตามธรรมเนียม</u> (ชำระทุกท่าน ยกเว้น ทารกอายุไม่เกิน 2 ปี ยกเว้นให้)</p> <p>ขอสงวนสิทธิ์เก็บค่าทิปไกด์และคนขับรถท้องถิ่น ณ สนามบินในวันเช็คอิน ท่านละ 1,500 บาท/ทริป/ท่าน</p>			

หมายเหตุ** โปรแกรมการเดินทางอาจเปลี่ยนแปลงตามความเหมาะสม บริษัทฯ ขอสงวนสิทธิ์ในการปรับเปลี่ยนราคา หากมีการปรับขึ้นของราคาน้ำมันของสายบินหรือการเปลี่ยนแปลงกฎการเข้าประเทศ ที่มีค่าใช้จ่ายเพิ่มเติม รวมถึงการปรับเพิ่มราคาค่าบัตร เข้าชมสถานที่ท่องเที่ยว (ตามประกาศของสถานที่ท่องเที่ยวต่างๆ หลังการจองทัวร์)

วันที่ 1 ทำอากาศยานนานาชาติสุวรรณภูมิ – ทำอากาศยานนานาชาติช่างไห่ผู้ตง
(VZ3524 / BKK-PVG / 20:05 - 01:40 +1)

- / - / -

17.00 น. พร้อมกันที่ ทำอากาศยานนานาชาติสุวรรณภูมิ ณ อาคารผู้โดยสารขาออก เคาน์เตอร์ สายการบิน VIETJET AIR (VZ)
*เคาน์เตอร์เช็คอินอาจมีการเปลี่ยนแปลง โปรดตรวจสอบในบัตรหมายการเดินทางอีกครั้ง โดยมีเจ้าหน้าที่จากทาง
บริษัทฯ คอยต้อนรับ และอำนวยความสะดวก

สายการบิน | AIRLINE



vietjet Air

น้ำหนักกระเป๋า

20
KG

กระเป๋าขึ้นเครื่อง

7
KG

สายการบิน	เลขเที่ยวบิน	สนามบิน	เวลาบิน	ระยะเวลาเดินทาง
vietjet Air	VZ3524	สุวรรณภูมิ – เชียงใต้ (BKKK-PVG)	20:05 - 01:40 +1	4 ชั่วโมง 35 นาที

20.05 น. เดินทางจาก ทำอากาศยานนานาชาติสุวรรณภูมิ ประเทศไทย สู่ ทำอากาศยานนานาชาติช่างไห่ผู้ตง
ประเทศจีน ใช้เวลาในการเดินทางประมาณ 4 ชั่วโมง 35 นาที (ไม่มีอาหารบริการบนเครื่อง)

01.40+1 น. คณะเดินทางถึง ทำอากาศยานนานาชาติช่างไห่ผู้ตง ประเทศจีน นำทุกท่านผ่านกรมศุลกากร
จากนั้นนำทุกท่านเดินทางเข้าสู่โรงแรมที่พัก

ที่พัก LU'AN GARDEN HOTEL / HOLIDAY INN EXPRESS SHANGHAI หรือเทียบเท่า
(ระดับมาตรฐาน 4 ดาวประเทศจีน)

วันที่ 2

SHANGHAI DISNEYLAND (รวมรถรับ-ส่ง และบริการไกด์ท้องถิ่น)

B / L / -

เช้า  รับประทานอาหารเช้า ณ ห้องอาหารของโรงแรม (1)

หลังรับประทานอาหารเช้า นำท่านเข้าสู่ SHANGHAI DISNEYLAND สวนสนุกดิสนีย์แลนด์ เชียงใต้
ให้ท่านได้เพลิดเพลินกับเครื่องเล่นในสวนสนุกเต็มวัน (รวมค่าเข้าบัตรเข้าสวนสนุก-บริการรับส่งพร้อมคณะ)



รถรับส่ง : เวลาในการรับ-ส่ง // 08.00 - 20.00 น. (อยู่ถึงแสดงจุดพลุ)

ตัว : ตัวดิสนีย์แลนด์ เนื่องจากเป็นบริการรวมรถรับ-ส่ง ทางบริษัทขอสงวนสิทธิ์ในการออกตั๋วแบบ GROUP TOUR

* ข้อดีคือ จะแยกแถวเฉพาะกรุ๊ปทัวร์ ใช้เวลาน้อยกว่า *

หมายเหตุ : ต้องเช็คอินพร้อมกัน ไม่สามารถซื้อบัตร Early เสริมได้ แต่สามารถซื้อแบบ Access ใน Application ด้วยตนเอง (ในวันที่เดินทางเข้าสวนสนุก)

DISNEYLAND SHANGHAI ดิสเนย์แลนด์เซี่ยงไฮ้ สวนสนุกแห่งที่ 6 ของดิสเนย์ฯ มีขนาดใหญ่อันดับ 2 ของโลกรองจากดิสเนย์แลนด์ในออร์แลนโด รัฐฟลอริดา สหรัฐอเมริกา และเป็นสวนสนุกดิสเนย์แลนด์แห่งที่ 3 ในเอเชีย สวนสนุกเซี่ยงไฮ้ดิสเนย์แลนด์ มีขนาดใหญ่กว่าฮ่องกงดิสเนย์แลนด์ถึง 3 เท่า ใช้เวลาร่วม 5 ปีในการก่อสร้าง โดยใช้งบประมาณทั้งสิ้นราว 5.5 พันล้านเหรียญ หรือราว 180,000 ล้านบาท สวนสนุกแห่งนี้เป็นที่พรีเซ็นของดิสเนย์ร้อยละ 43 ในสวนสนุกมีไฮไลท์ประกอบด้วย Enchanted Storybook Castle ปราสาทดิสเนย์ที่ใหญ่ที่สุดในโลก และมีทั้งหมด 6 ธีมพาร์คด้วยกัน ทั้ง Adventure Isle, Mickey Avenue, Gardens of Imagination Tomorrowland, Treasure Cove และ Fantasyland มีสารพัดเครื่องเล่นหวาดเสียว และแหล่งรวมความบันเทิงที่น่าสนใจ



หมายเหตุ: ทางบริษัทฯ ขอสงวนสิทธิ์ในการปรับเปลี่ยนหรือสลับวันเข้าชมเซี่ยงไฮ้ ดิสเนย์แลนด์ ตามความเหมาะสม อันเนื่องมาจากข้อจำกัดด้านการสำรองบัตรเข้าชมประเภทหมู่คณะ (ตัวกรุ๊ป) หรือกรณีที่วันเข้าชมตรงกับช่วงวันหยุดเสาร์-อาทิตย์ วันหยุดราชการจีน และเทศกาลพิเศษต่างๆ ทั้งนี้ เพื่อหลีกเลี่ยงความแออัดและรักษามาตรฐานประโยชน์สูงสุดของท่านในการเข้าใช้บริการสวนสนุก

เพื่อความสะดวกและไม่ให้กระทบต่อเวลาในการท่องเที่ยว มีกลางวันและมีค่ำอิสระตามอัธยาศัย

ที่พัก

LU'AN GARDEN HOTEL / HOLIDAY INN EXPRESS SHANGHAI หรือเทียบเท่า

(ระดับมาตรฐาน 4 ดาวประเทศจีน)

วันที่ 3

สวนสนุกน้ำแข็งหิมะในร่ม YAOXUE ICE AND SNOW WORLD

B / L / -

(รวมรถรับ-ส่ง และบริการไกด์ท้องถิ่น) (รวมค่าเข้า+เครื่องเล่น)

(ไม่รวมค่าใช้จ่ายโซนเล่นสกี)

เช้า  รับประทานอาหารเช้า ณ ห้องอาหารของโรงแรม (2)

หลังรับประทานอาหารเช้า นำท่านเข้าสู่ YAOXUE ICE AND SNOW WORLD ในเชียงไฮ้ สวนสนุกหิมะในร่มที่ใหญ่ที่สุดในโลก ให้ท่านได้เพลิดเพลินกับเครื่องเล่นในสวนสนุกเต็มวัน



YAOXUE ICE AND SNOW WORLD

สวนน้ำแข็งและหิมะในร่มสุดยิ่งใหญ่แห่งเชียงไฮ้ ยินดีต้อนรับสู่ "Yaoxue Ice and Snow World" หรือ "โลกแห่งน้ำแข็งและหิมะ หลินก่าง" สถานที่ท่องเที่ยวแนวใหม่สุดล้ำที่ตั้งอยู่ในเขต หลินก่าง (Lingang) เมืองเชียงไฮ้ ที่นี่เป็นสวนสนุกน้ำแข็งและหิมะในร่มขนาดใหญ่ ที่สามารถมอบประสบการณ์ฤดูหนาวแบบเต็มอิมเมอร์สिवได้ตลอดทั้งปี ไม่ว่าจะคุณจะมาในฤดูร้อนหรือฤดูใบไม้ผลิ ก็สามารถสนุกกับหิมะได้ตลอดเวลา! ไฮไลท์ของสถานที่ ลานสกีในร่มขนาดยักษ์ เพลิดเพลินกับการเล่นสกีบนลานหิมะกว้างขวาง ที่มีเส้นทางสกีทั้งสำหรับมือใหม่และผู้มีประสบการณ์ พร้อมระบบลิฟต์ที่ทันสมัย และครุฟีกมีอาชีพคอยดูแล Snow Play Zone โซนสนุกสนานสำหรับทุกวัย กับกิจกรรมเล่นหิมะ สไลเดอร์น้ำแข็ง บ้านหิมะ และสนามเด็กเล่นกลางหิมะที่เต็มไปด้วยรอยยิ้มและเสียงหัวเราะ Ice Sculptures & Light Show ตื่นตากับประติมากรรมน้ำแข็งหลากหลายรูปแบบ และโชว์แสงสีเสียงสุดตระการตาท่ามกลางหิมะปloomที่ตกโปรยปรายลงมาเสมือนอยู่ในเทพนิยายเมืองน้ำแข็งจำลอง เดินเล่นชมเมืองน้ำแข็งที่สร้างขึ้นจากน้ำแข็งแกะสลัก เสมือนยกเมืองฤดูหนาวของยุโรปมาไว้ในเชียงไฮ้

หมายเหตุ สวนสนุกน้ำแข็งหิมะในร่ม YAOXUE ICE AND SNOW WORLD กิจกรรมเต็มวัน

ราคานี้รวม ค่าเข้า + เครื่องเล่นในโซนหิมะและโซนบันเทิงแล้ว **ไม่รวมค่าใช้จ่ายในโซนเล่นสกี (Ski Zone)**



หมายเหตุ: เพื่อผลประโยชน์ของลูกค้าทุกท่านสำคัญอย่างยิ่ง ทางบริษัทของสวนสโนว์เวิลด์ในการเปลี่ยนแปลงรายการเที่ยวไอซ์แลนด์สโนว์เวิลด์ กรณีที่ตรงกับวันเสาร์หรือวันอาทิตย์ เนื่องจากมีนักท่องเที่ยวค่อนข้างมากเป็นพิเศษ และ ในส่วนของวันธรรมดาการเล่นเครื่องเล่นในแต่ละโซนนั้นก็ขึ้นอยู่กับการจัดการเวลาของลูกค้าอาจทำให้ไม่สามารถเล่นเครื่องเล่นตามที่กำหนดไว้

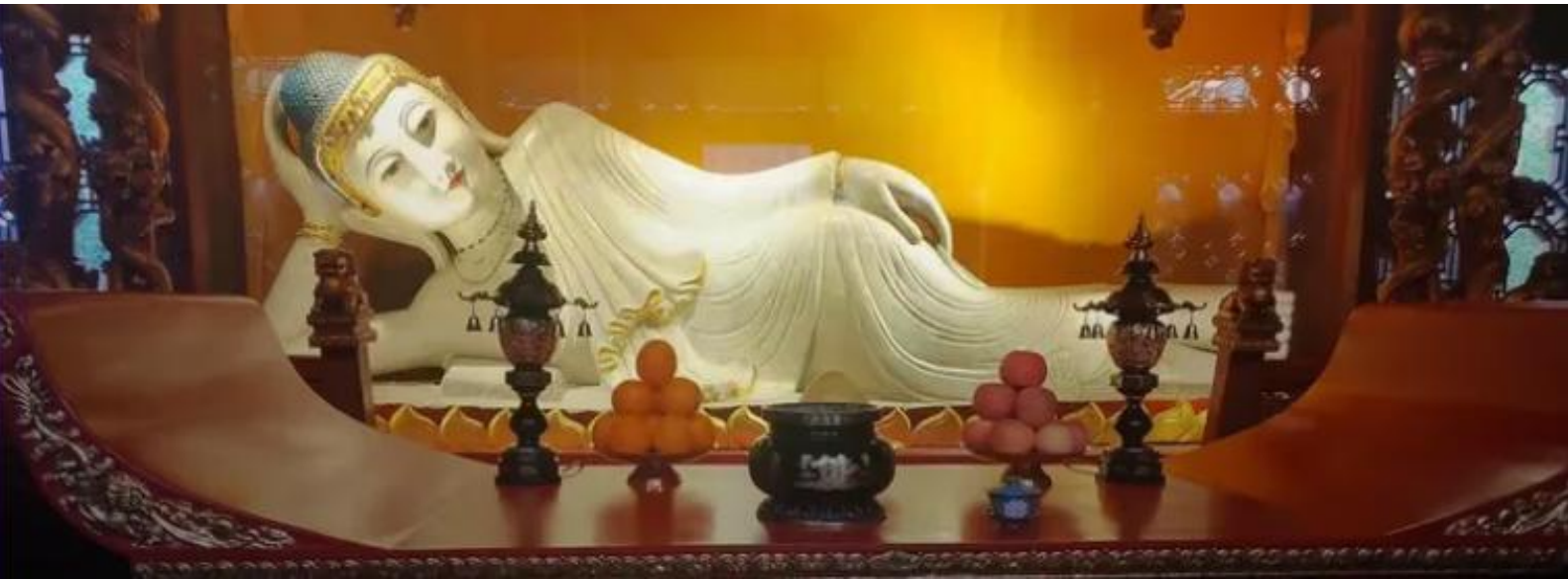
เพื่อความสะดวกและไม่ให้กระทบต่อเวลาในการท่องเที่ยว มื้อกลางวันและมื้อค่ำอิสระตามอัธยาศัย
ที่พัก CROWNE PLAZA SNOW WORLD HOTEL หรือเทียบเท่า (ระดับมาตรฐาน 5 ดาวประเทศจีน)

วันที่ 4

วัดพระหยกขาว - อาคารพินไม้ - Starbucks Reserve - เรือหรู The Loius Shanghai -
 หอไข่มุก (ผ่านชม) - หาดไ่ว่ทาน - ถนนหนานจิง+ ซุปเปอร์ Pop Mart - เข้าสู่สนามบิน

B / L / -

เช้า  รับประทานอาหารเช้า ณ ห้องอาหารของโรงแรม (3)



นำท่านสู่ **วัดพระหยก** เป็นสถานที่ศักดิ์สิทธิ์ที่ไม่ได้มีเพียงแต่ความสวยงามทางสถาปัตยกรรมเท่านั้น แต่ยังเป็นศูนย์กลางทางจิตวิญญาณที่สำคัญของชาวพุทธในภูมิภาคนี้ โดยวัดพระหยกสร้างขึ้นในปี ค.ศ. 1882 ในสมัยราชวงศ์ชิง โดยมีประวัติที่เชื่อถือได้ว่าการเชิญพระพุทธรูปหยกสององค์จากพม่ามาประดิษฐานยังเมืองเชียงใหม่ พระพุทธรูปหยกขาวที่ประดิษฐานอยู่ในวัดเป็นพระพุทธรูปขนาดใหญ่ที่แกะสลักจากหยกคุณภาพดีที่สุดในประเทศไทย โดยมีความเชื่อว่า พระพุทธรูปนี้มีความศักดิ์สิทธิ์ และเป็นตัวแทนของการนำพาความสงบสุข

ปักหมุดสายมู

วัดพระหยกขาว เป็นวัดดังที่สายมูนิยมมาขอพรในหลายเรื่อง โดยแต่ละจุดที่วัดจะเด่นในเรื่องที่แตกต่างกัน

มูยังงใจให้ปัง

สำหรับวิธีการไหว้ เจ้าหน้าที่แนะนำว่า เมื่อเข้าประตูวัดมาแล้ว จะเห็นจุดขายธูปอยู่ทางซ้ายมือ เลือกธูปที่ตรงกันพรที่จะขอ ธูปแต่ละกล่องจะมีความหมายที่แตกต่างกัน เมื่อได้ธูปมาแล้ว ให้เดินตรงมาตรงกลาง เริ่มจากจุดนั้นเป็นจุดแรก ให้เริ่มไหว้จากแต่ละจุดเป็นเส้นตรงพอถึงอาคารสุดท้ายแล้วให้ไหว้วนขวากลับมา จุดสุดท้ายจะไปจบที่ห้องโถงที่ประดิษฐานพระพุทธรูปหยกปางสมาธิ ในห้องนี้ห้ามถ่ายรูป สามารถแจ้งพนักงานในห้องนั้นว่าขอถวายน้ำมันตะเกียงสำหรับบูชา (มีค่าใช้จ่าย) ใช้น้ำมันมา อธิฐานเสร็จแล้วส่งให้พนักงานไปเติมในตะเกียง เดินออกมาจุดธูปด้านนอกเป็นอันเสร็จขั้นตอนการสักการะ

นำท่านสู่ **อาคารพันต้นไม้ออร์คิด** หรือ **เทียนอันเซียนชู่** โครงการสถาปัตยกรรมสุดล้ำริมแม่น้ำชู่โจวในเซี่ยงไฮ้ ออกแบบโดยโทมัส เฮเธอร์วิก สถาปนิกชาวอังกฤษ ตัวอาคารมีพื้นที่กว่า 300,000 ตารางเมตร และประดับด้วยต้นไม้กว่า 1,000 ต้น ซึ่งสามารถดูดซับคาร์บอนไดออกไซด์ได้ถึง 21 ตันต่อปี ได้รับแรงบันดาลใจจากเขาหวงซาน และได้รับการยกย่องว่าเป็นสิ่งมหัศจรรย์ของโลกสมัยใหม่ เปรียบได้กับสวนลอยแห่งบาบิโลนโบราณ



เที่ยง 📷 รับประทานอาหารกลางวัน ณ ภัตตาคาร อาหารมือพิเศษ หมูน้าแดง (4)

นำท่านเดินทาง ณ ร้านกาแฟ **Starbucks Reserve Roastery** แห่งแรกในประเทศจีนและเป็นสาขาที่ใหญ่ที่สุดในโลกมีพื้นที่การคั่วกาแฟที่เปิดเผยต่อสายตากลูกค้า เพื่อให้ผู้มาเยือนสามารถเห็นกระบวนการคั่วกาแฟสด ๆ ด้วยตัวเองทำให้สามารถสัมผัสประสบการณ์การผลิตกาแฟระดับพรีเมียมได้อย่างเต็มที่ **(ไม่รวมค่าเครื่องดื่ม)**



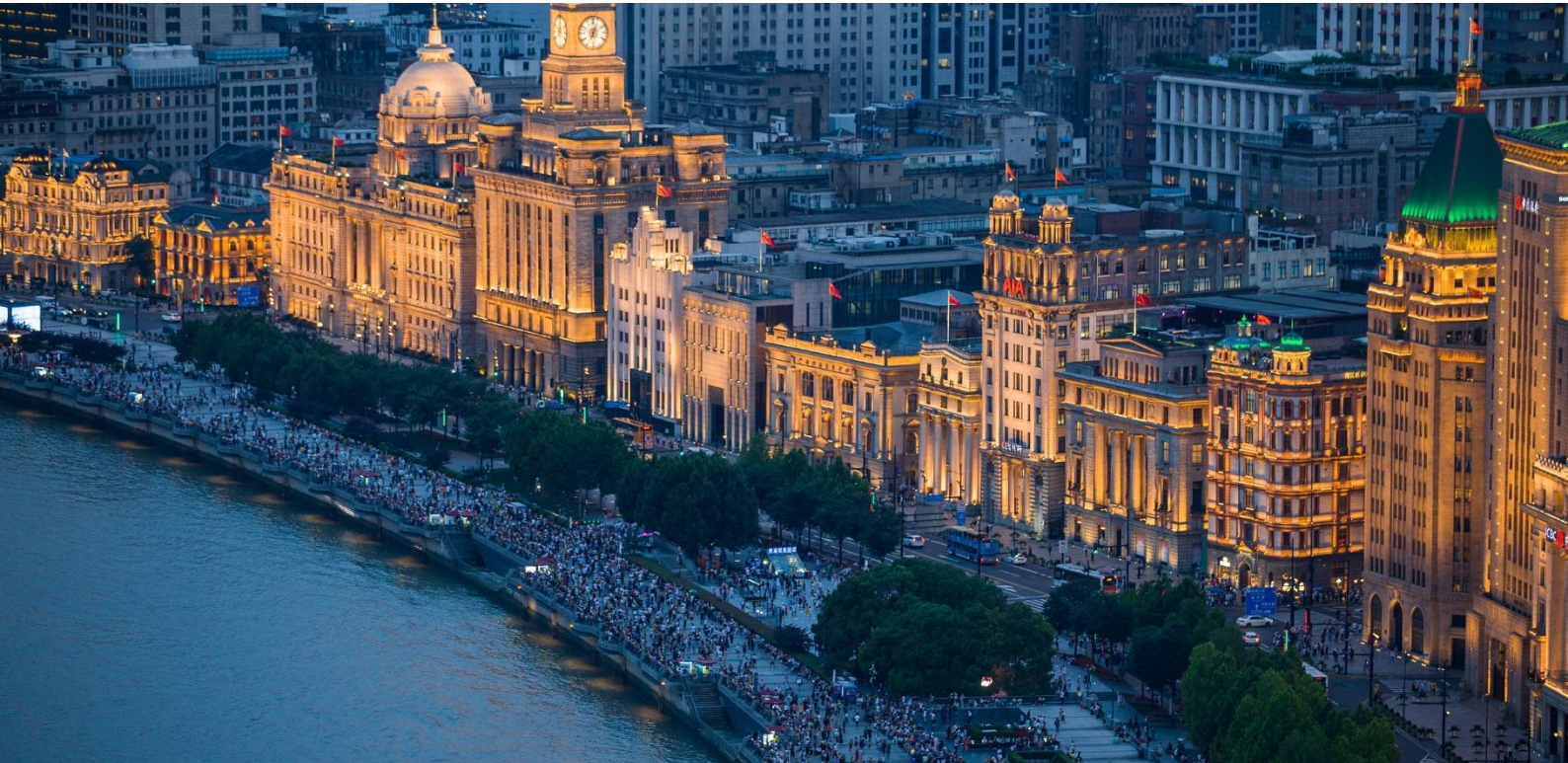
นำท่านเดินทาง**ถ่ายภาพด้านนอก เรือหรู The Loius Shanghai** แลนด์มาร์กใหม่ แหล่งรวมทั้งร้านค้า นิทรรศการ เวิร์กช็อป คาเฟ่และร้านอาหารของแบรนด์ในทีเดียว สำหรับโครงสร้างอาคารภายนอกของเรือจะมีการออกแบบด้วย โมนแกรมโลหะเหมือนกับโครงสร้างทรงแทงพร้อมทั้งมีดาดฟ้าหน้าลำเรือ และพื้นที่ใช้สอยด้านในจะกินพื้นที่ ทั้งหมดกว่า 17,850 ตารางฟุต และครอบคลุมถึงสามชั้นและจะถูกแบ่งออกอย่างชัดเจน



นำท่าน **ผ่านชม หอไข่มุก** หนึ่งในแลนด์มาร์คสำคัญของนครเซี่ยงไฮ้และประเทศจีน หอไข่มุก หรือหอส่งสัญญาณวิทยุโทรทัศน์ที่สูงที่สุดในโลก โดยมีระดับความสูงที่ 468 เมตร ตั้งตระหง่านอยู่ในย่านผู้ตงริมแม่น้ำหวงผู่ โดยรูปลักษณะของหอไข่มุก โดดเด่นแปลกตาตรงที่มีไข่มุกสีแดงไล่ขนาดที่วางเรียงตัวขึ้นสู่ตัวตึก การผสมผสานสถาปัตยกรรมอันทันสมัยแห่งโลกอนาคตกับศิลปกรรมจีนโบราณเอาไว้อย่างลงตัว



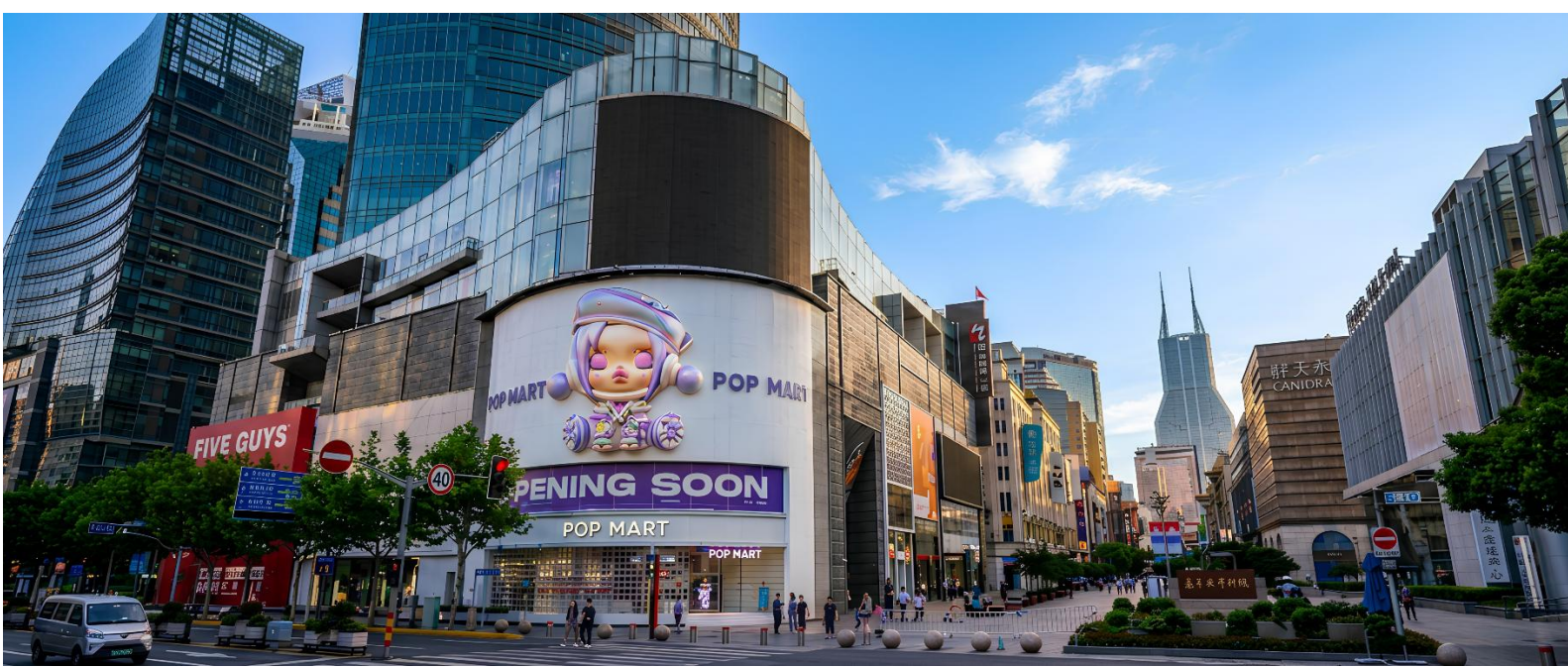
จากนั้นนำท่านเดินทางสู่ **The Bund** หรือที่เรียกว่า **หาดไว่ทาน** ตั้งอยู่ที่เมืองเชียงไฮ้ เป็นบริเวณของจุดชมวิวและทางเดินที่อยู่เลียบบแม่น้ำหวงผู่แม่น้ำสายสำคัญของเชียงไฮ้ อีกทั้งขึ้นชื่อได้ว่าเป็นสถานที่ท่องเที่ยวยอดนิยมของนักท่องเที่ยว เพราะบริเวณนี้สามารถเห็นความสวยงามของหอคอยไข่มุกที่ตั้งอยู่ฝั่งตรงข้ามได้



นำท่านเดินทางสู่ **ถนนหนานจิง หรือ หนานกิง** ย่านช้อปปิ้งที่เก่าแก่และมีชื่อเสียงที่สุดในเชียงไฮ้มีประวัติศาสตร์ยาวนานกว่าร้อยปี ในอดีตเป็นเมืองหลวงเก่าแก่ถึง 10 ราชวงศ์ จึงเต็มไปด้วยโบราณสถานที่สะท้อนความเป็นมาและความรุ่งเรืองในอดีตโดยปัจจุบันกลายเป็นแหล่งช้อปปิ้งขนาดใหญ่ที่ผสมผสานระหว่างศูนย์การค้ากับร้านค้าริมถนนแบบดั้งเดิมได้อย่างลงตัว มีสถานที่สำคัญทางประวัติศาสตร์มากมาย เช่น หอศิลปะ พิพิธภัณฑน์ ในตอนเย็นจะเป็นช่วงที่ร้านค้าและบาร์ต่างๆ กำลังคึกคัก มีนักดนตรีริมถนน เติมไปด้วยแสงสีเสียงเหมาะกับการเดินเล่นชมบรรยากาศ



นอกจากนี้ทุกท่านยังสามารถได้เลือกซื้อสินค้าจาก **POPMART** ร้าน Art Toy ขนาดใหญ่กับ Global Flagship store ร้านตั้งอยู่ที่ ถนนหนานจิง ทุกคนจะได้พบกับ POP Mart อยู่กลางถนนระหว่างสี่แยกไฟแดง ร้านขนาดใหญ่จัดเต็มทุก Character ที่หาในประเทศอื่นยากมาก หรือคอลเลกชันใหม่ ๆ ที่เพิ่งเปิดตัว บางคอลเลกชันที่นี้เป็นแบบ Limited Edition ที่มีเฉพาะในจีนเท่านั้น หรืออาจเปิดตัวที่นี้ก่อนประเทศอื่น ๆ อีกด้วย



เพื่อความสะดวกและไม่ให้กระทบต่อเวลาในการท่องเที่ยว มีคำอิสระตามอัธยาศัยที่ ถนนหนานจิง

ถึงเวลาอันสมควรนำคณะเดินทางไป ทำอากาศยานนานาชาติช่างไห่ผู้ตง
นำคณะเช็คอิน เพื่อเตรียมตัวเดินทางกลับประเทศไทย

สายการบิน	เลขเที่ยวบิน	สนามบิน	เวลาบิน	ระยะเวลาเดินทาง
vietjet Air	VZ3525	เชียงใหม่ - สุวรรณภูมิ (PVG-BKK)	02:40 - 06:10	4 ชั่วโมง 50 นาที

สายการบิน | AIRLINE



vietjet Air

น้ำหนักกระเป๋า

20
KG

กระเป๋าขึ้นเครื่อง



7
KG

วันที่ 5 ท่าอากาศยานนานาชาติช่างไห่ผู้ตง -ท่าอากาศยานดอนเมือง

- / - / -

(VZ3525 / PVG-BKK / 02:40 - 06:10)

02.40 น. เดินทางจาก ท่าอากาศยานนานาชาติช่างไห่ผู้ตง ประเทศจีน กลับมายัง ท่าอากาศยานสุวรรณภูมิ ประเทศไทย ใช้เวลาในการเดินทาง 4 ชั่วโมง 30 นาที (ไม่มีอาหารบริการบนเครื่อง)

06.10 น. เดินทางถึง ท่าอากาศยานสุวรรณภูมิ ประเทศไทย โดยสวัสดิภาพพร้อมความประทับใจ

หมายเหตุสำคัญ

- หากท่านมีความจำเป็นจะต้องซื้อตั๋วเครื่องบินภายในประเทศเพื่อบินไปและกลับจากกรุงเทพฯ กรุณาสอบถามเที่ยวบินเพื่อยืนยันกับทางเจ้าหน้าที่ก่อนทำการจอง และขอความกรุณาให้ท่านซื้อตั๋วเครื่องบินประเภทที่สามารถเลื่อนวันและเวลาเดินทางได้ อันเนื่องมาจากหากเกิดความผิดพลาดจากทางสายการบิน ไม่ว่าจะเป็นการยกเลิกเที่ยวบิน การล่าช้าของสายการบิน การยุบเที่ยวบินรวมกัน ตารางการเดินทางมีการเปลี่ยนแปลง ซึ่งสายการบินพิจารณาสถานการณ์แล้วพบว่าอยู่เหนือการควบคุมของทางสายการบิน หรือจะเป็นเหตุผลเชิงพาณิชย์ หรือเป็นเหตุผลด้านความปลอดภัย ดังนั้นเหตุผลเหล่านี้ อยู่เหนือการควบคุมของบริษัทฯ บริษัทฯ ขอสงวนสิทธิ์ที่จะไม่รับผิดชอบและไม่คืนค่าใช้จ่ายใดๆ ทั้งสิ้น
- อนึ่ง บริษัทฯ จะคอนเฟิร์มกรุ๊ป ประมาณ 5-7 วัน ก่อนเดินทาง ขอภัยในความไม่สะดวก
- ถ้าหากเป็นราคาโปรโมชั่น ไม่สามารถยกเลิกการเดินทางได้ (แต่สามารถเปลี่ยนผู้เดินทางได้ตามเงื่อนไขของสายการบิน)

สำคัญ! กรุณาอ่านเงื่อนไขแบบท้ายโดยละเอียด เพื่อประโยชน์ของท่าน



หากท่านชำระค่าทัวร์แล้ว ไม่ว่าจะทั้งหมดหรือบางส่วน ทางบริษัทฯ จะถือว่าท่านยอมรับเงื่อนไขแล้วและไม่สามารถเปลี่ยนแปลงเงื่อนไขได้

รายการทัวร์สามารถสลับ ปรับเปลี่ยนหรือคดไปบางรายการ ได้ตามความเหมาะสม โดยไม่ต้องแจ้งให้ทราบล่วงหน้า อันเนื่องมาจากสภาพอากาศ เหตุการณ์ทางธรรมชาติ เหตุการณ์ทางการเมือง สภาพการจราจร เหตุการณ์จากสายการบิน หรือเหตุสุดวิสัยต่างๆ ทั้งนี้จะคำนึงถึงความปลอดภัย ความเป็นไปได้ และผลประโยชน์ของผู้เดินทางเป็นสำคัญ ทางผู้เดินทางจะไม่ฟ้องร้องใดๆ อันเนื่องมาจากได้รับทราบเงื่อนไขก่อนเดินทางแล้ว

บริษัท ฯ ขอสงวนสิทธิ์เริ่มและจบการให้บริการที่ สนามบินต้นทางไปเท่านั้น
ทางบริษัทฯ **ไม่สามารถรับผิดชอบค่าตัวเดินทางภายในประเทศได้ในกรณี** หากเกิดเหตุการณ์เปลี่ยนแปลงได้ขึ้น หากท่านต้องจองตัวเดินทางภายในประเทศ ท่านสามารถสอบถามไฟล์คอนเฟิร์ม สำหรับการเดินทางหลัก เพื่อเป็นแนวทางในการจองตัวภายในประเทศได้ และ ควรซื้อตั๋วประเภทที่สามารถเลื่อนวันและเวลาในการเดินทางได้ ทั้งนี้ควรเผื่อเวลาในการเดินทาง ก่อนถึงและกลับจากไฟล์การเดินทางหลัก ไม่ต่ำกว่า 6 ชั่วโมง



รายละเอียดเพิ่มเติม



หากเป็นโปรแกรมลงร้าน ตามนโยบายการท่องเที่ยวของประเทศ จีน ผู้เดินทางต้องมีการเข้าชมสินค้าของทางรัฐบาล อาทิ โรงงานจิลเวลรี่ ร้านหยก ร้านยก ร้านยางพารา เป็นต้น ผู้เดินทางจะต้องมีการเข้าชมสินค้าของทางรัฐบาล *ที่ระบุไว้ในรายการทัวร์ทั้งหมด* ซึ่งทางบริษัทจำเป็นต้องระบุไว้ หากซื้อหรือไม่ซื้อขึ้นอยู่กับความพึงพอใจของท่าน (ใช้เวลาแต่ละร้านไม่เกิน 90 นาที)

หากท่านใดไม่เข้าร้านดังกล่าวจะต้องจ่ายค่าทัวร์เพิ่ม เนื่องจากมีผลต่อราคาทัวร์ทางบริษัท ฯ ขอสงวนสิทธิ์ คิดค่าดำเนินการเป็นเงิน 500 หยวน/ร้าน และทางบริษัทฯ จะขอถือว่าท่านรับทราบและยอมรับเงื่อนไขดังกล่าว



เนื่องจากทัวร์ครั้งนี้มีจุดประสงค์เพื่อเดินทางท่องเที่ยวเป็นหมู่คณะเท่านั้น หากต้องการแยกตัวออกจากคณะเดินทางโดยไม่ลงร้านรัฐบาล บริษัทขอสงวนสิทธิ์คิดค่าดำเนินการแยกท่องเที่ยวเป็นเงิน 500 หยวน/คน/ร้าน



หากเกิดความล่าช้าของสายการบิน หรือสายการบินยกเลิกเที่ยวบิน ไม่ว่าจะเป็นการก่อกองกลางหรือภัยพิบัติธรรมชาติ ซึ่งท่านต้องยอมรับในเงื่อนไข ในกรณีเกิดเหตุสุดวิสัยอาจมีการปรับเปลี่ยนโปรแกรมตามความเหมาะสม



หากท่านใช้บริการทางบริษัทไม่ครบ เช่น ไม่ทานอาหาร ไม่เที่ยวตามโปรแกรม ทางบริษัทฯ ขอสงวนสิทธิ์ไม่รับผิดชอบใดๆทั้งสิ้น เนื่องจากค่าใช้จ่ายทั้งหมดทางบริษัทได้ทำการชำระก่อนออกเดินทางเรียบร้อยแล้ว



ผู้เดินทางอายุไม่ถึง 18 ปีบริบูรณ์ ไม่ได้เดินทางกับบิดา มารดา ต้องมีจดหมายยินยอมให้บุตรเดินทางไปต่างประเทศจากบิดาหรือมารดาแนบมาด้วย



โปรดตรวจสอบทุกครั้งก่อนจองทัวร์ท่านสามารถเดินทางออกนอกประเทศได้หรือไม่ หากมีคดีความที่ไม่อนุญาตให้ท่านเดินทางออกนอกประเทศค่าไต่ ด้วยเหตุนี้เป็นการคุ้มครองของทางบริษัทฯ ดังนั้นบริษัทฯ จะไม่รับผิดชอบใดๆทั้งสิ้น



กรณีหญิงตั้งครรภ์ ท่านจะต้องมีใบรับรองแพทย์ ระบุชัดเจนว่าท่านสามารถเดินทางออกนอกประเทศได้ รวมถึงรายละเอียดอายุครรภ์ที่ชัดเจน สิ่งนี้อยู่เหนือการควบคุมของบริษัทฯ ดังนั้นบริษัทฯ จะไม่รับผิดชอบใดๆทั้งสิ้น




ค่าใช้จ่ายส่วนตัวของผู้เดินทาง
 ค่าโทรศัพท์, ค่าซักรีด, มินิบาร์ภายในห้องพัก
 ที่วีช่องพิเศษ และค่ายานพาหนะ ฯลฯ



ค่าทำหนังสือเดินทาง
 ค่าวีซ่าและค่าดำเนินการยื่นขอวีซ่า



ค่าใช้จ่ายซึ่งอยู่เหนือการควบคุมของบริษัทฯ
 การนัดหยุดงาน ความล่าช้าของสายการบิน การประท้วง
 การจลาจล อุบัติภัยทางธรรมชาติ
 การถูกปฏิเสธไม่ให้ออกเข้าเมืองจากเจ้าหน้าที่ตรวจคนเข้าเมือง
 และ เจ้าหน้าที่กรมแรงงานทั้งในประเทศ และ ต่างประเทศ

ค่าใช้จ่ายที่เกี่ยวข้องกับภาษี

- ค่าภาษีน้ำมัน ค่าภาษีสนามบิน ที่สายการบินเรียกเก็บเพิ่ม ภายหลังจากที่บริษัทฯ ได้ออกขายโปรแกรมทัวร์ไปแล้ว
- ค่าภาษีมูลค่าเพิ่ม 7% และ หัก ณ ที่จ่าย 3%



ค่าน้ำหนักกระเป๋า
 ที่เกินกว่าสายการบินกำหนด
 หรือ สัมภาระใหญ่กว่ามาตรฐาน



สำคัญ
 กรุณาอ่านท้ายโปรแกรม โดยละเอียด เพื่อผลประโยชน์ ของตัวท่านเอง

ค่าทิปไกด์ท้องถิ่นและคนขับรถท้องถิ่น

1,500
 (บังคับตามระเบียบธรรมเนียมของประเทศ)

Tour Leader [TL]
 ท่านสามารถให้ทิปได้ตามความพึงพอใจของท่าน





อัตราค่าบริการนี้รวม



ค่าตัวเครื่องบินโดยสารชั้นประหยัด ไป-กลับ พร้อมคนละรวมค่าภาษีสนามบิน และค่าธรรมเนียมเชื้อเพลิง

ยกเว้น หากมีการประกาศปรับขึ้นจากทางสายการบินจะมีการเรียกเก็บเพิ่มเติมจากท่านภายหลัง และเนื่องจากเป็นตั๋วกรุ๊ปไม่สามารถ อัพเกรดที่นั่งได้ และไม่สามารถเลื่อนวันเดินทางได้ ท่านต้องไป-กลับพร้อมกรุ๊ปเท่านั้น ทั้งนี้เป็นไปตามเงื่อนไขของสายการบิน



น้ำหนักกระเป๋า โหลดใต้ท้องเครื่องท่านละ

20 KG.

(น้ำหนักขึ้นอยู่กับสายการบินที่ใช้ในการเดินทาง)



สัมภาระขึ้นเครื่อง

น้ำหนักไม่เกิน 7 กิโลกรัม

(เงื่อนไขเป็นไปตามที่สายการบินกำหนด)



ค่าโรงแรมที่พัก

ค่าที่พักตามที่ระบุในรายการหรือเทียบเท่าระดับเดียวกัน (พักห้องละ 2 ท่าน) หากประเภทห้องที่ท่านริเคิวสมาเต็ม อาทิ เช่น ริเคิวสห้องพักเป็น TWIN BED หรือ DOUBLE BED ทางบริษัทขอสงวนสิทธิ์ในการปรับประเภทห้องพักเป็นตามที่มีโรงแรมมีอยู่ โดยไม่ต้องแจ้งให้ทราบล่วงหน้า

****ห้องTRIPLE ถึงอยู่กับโรงแรมนั้นว่าห้องจะเป็นแบบใด แต่ลูกค้าที่จองห้อง TRIPLE ได้นอน 3 ท่านแน่นอน ทางบริษัทขอสงวนสิทธิ์ในการปรับประเภทห้องพัก เป็นตามที่มีโรงแรมมีอยู่ โดยไม่ต้องแจ้งให้ทราบล่วงหน้า****



ตัวอย่างรูปภาพรถ 1 ชั้น

ค่ารถโค้ชปรับอากาศนำเที่ยว

รับส่งตามรายการที่ระบุไว้ในโปรแกรมทัวร์

หัวหน้าทัวร์คอยอำนวยความสะดวกให้แก่ทุกท่านตลอดการเดินทาง ตั้งแต่เช็คอินที่สนามบิน ถึงสายพานรับสัมภาระ



ค่าอาหาร

ตามรายการที่ระบุไว้ในโปรแกรมทัวร์



ค่าประกันการเดินทาง

วงเงินประกันท่านละ **1,000,000 บาท**
ค่าประกันอุบัติเหตุและค่ารักษาพยาบาลคุ้มครองเฉพาะกรณีที่ได้รับอุบัติเหตุระหว่างการเดินทาง ไม่คุ้มครองถึงการสูญเสียชีวิตทรัพย์สินส่วนตัวและไม่คุ้มครองโรคประจำตัวของผู้เดินทาง (เงื่อนไขตามกรมธรรม์)



กรุ๊ปที่เดินทาง 10 ท่านขึ้นไป



น้ำดื่มวันละ 1 ขวด

เฉพาะวันที่ให้บริการทัวร์เท่านั้น



ค่าธรรมเนียมเข้าชมสถานที่

ตามรายการที่ระบุไว้ในโปรแกรมทัวร์



ไกด์ท้องถิ่นที่พูดภาษาท้องถิ่น

เฉพาะวันที่ให้บริการทัวร์เท่านั้น





การสำรองที่นั่ง / การชำระมัดจำและชำระส่วนที่เหลือ

กรุณาสำรองที่ **มัดจำท่านละ 10,000 บาท** หลังจากจอง

เพื่อสำรองสิทธิ์ในการเดินทาง และชำระส่วนที่เหลือทั้งหมดก่อนออกเดินทาง 30 วัน มิเช่นนั้น

บริษัทฯ จะถือว่าท่าน ยกเลิกการเดินทางโดยอัตโนมัติท่านจะโดนยึดมัดจำโดยที่ท่านจะไม่สามารถเรียกร้องใดๆ คืนได้

อันเนื่องมาจากบริษัทฯ จำเป็นที่จะต้องสำรองจ่ายค่าใช้จ่ายในส่วนของที่พักรถและตัวเครื่องบินไปก่อนหน้านั้น แล้ว หากท่านสำรองที่นั่งน้อยกว่า 30 วัน ทางบริษัทฯ เรียกเก็บยอดเต็มจำนวนทันที

หลังจากทำการจองแล้ว กรุณาเตรียมเอกสารสำหรับการเดินทางให้พร้อม เช่น หน้าพาสปอร์ตเพื่อออกตั๋วหรือคำขอพิเศษเพิ่มเติมต่างๆ ให้แก่พนักงานขาย และหากท่านชำระเงินเข้ามาไม่ว่าจะบางส่วนหรือทั้งหมด บริษัทฯ จะถือว่าท่านได้ยอมรับเงื่อนไขที่ระบุไว้ทั้งหมดนี้แล้ว



การชำระเงินเพิ่ม กรณีกลุ่มเดินทางอาชีพพิเศษ

เนื่องจากเป็นกรุ๊ปลงร้านค้า ซึ่งมีงบสนับสนุน ในการลงร้านค้า โดยทางร้านมีการตั้งข้อกำหนดกลุ่มอาชีพพิเศษดังนั้น ขอสงวนสิทธิ์ในการชำระเงินเพิ่ม **ท่านละ 5,000 บาท** หากเป็น กรุ๊ปอาชีพพิเศษ เช่น นักเรียน นักศึกษา , ธุรกิจขายตรง , OUTING พนักงานบริษัทเอกชน , ดีลเลอร์ (ตัวแทนจำหน่าย) , สายประกันชีวิต หรือธนาคาร , ข้าราชการ , กรุ๊ปดูงาน , หมอ พยาบาล หากไม่มีการแจ้งและทราบภายหลัง หรือ เจตนาไม่แจ้งทางบริษัท ขอสงวนสิทธิ์ในการ **ปรับเพิ่ม 2 เท่า (10,000 บาทต่อท่าน)**

กรณีผู้เดินทางต้องการความช่วยเหลือเป็นพิเศษ อาทิเช่น **การใช้วีลแชร์ กรุณาแจ้งบริษัทฯ อย่างน้อย 7 วันก่อนการเดินทาง** มิฉะนั้นบริษัทฯ จะไม่สามารถจัดการล่วงหน้าได้ เนื่องจากการขอใช้วีลแชร์ในสนามบินนั้น ต้องมีขั้นตอนในการขอล่วงหน้า และบางสายการบินอาจมีการเรียกเก็บค่าใช้จ่ายทั้งทางสนามบินในไทยและในต่างประเทศ ซึ่งผู้เดินทางสามารถสอบถามกับเจ้าหน้าที่ได้โดยตรงก่อนทำการจอง และหากในขณะของท่านมีผู้ต้องการดูแลพิเศษ เช่น ผู้ที่นั่งรถเข็น (Wheelchair), เด็ก, ผู้สูงอายุและผู้ที่มีโรคประจำตัวหรือไม่สะดวกในการเดินทางท่องเที่ยวในระยะเวลาเกินกว่า 4 - 5 ชั่วโมงติดต่อกัน ท่านและครอบครัวต้องให้การดูแลสมาชิกภายในครอบครัวของท่านเอง เนื่องจากการเดินทางเป็นหมู่คณะ หัวหน้าทัวร์มีความจำเป็นต้องดูแลคณะทัวร์ทั้งหมด



การรับการดูแลเป็นพิเศษ

การถูกปฏิเสธ ในการเข้าหรือออกประเทศ



ในกรณีที่กองการตรวจคนเข้าเมืองปฏิเสธมิให้ท่านเดินทางเข้าหรือออกประเทศ ไม่ว่าจะประเทศไทยหรือต่างประเทศก็ตาม บริษัทฯ ขอสงวนสิทธิ์ในการไม่คืนค่าทัวร์ไม่ว่าจะกรณีใดๆ ก็ตาม ซึ่งการตรวจคนเข้าเมืองนั้นเป็นสิทธิ์ของเจ้าหน้าที่ของรัฐของประเทศนั้นๆ และขอแจ้งให้ผู้เดินทางทราบว่าทางบริษัทฯ และมัคคุเทศก์หรือหัวหน้าทัวร์ ไม่มีสิทธิ์ที่จะช่วยเหลือใดๆ ทั้งสิ้น เพราะอำนาจการตัดสินใจเป็นของเจ้าหน้าที่ทางกองการตรวจคนเข้าเมืองโดยเด็ดขาด อนึ่ง ทางบริษัทฯ มีจุดประสงค์ที่ทำธุรกิจเพื่อการท่องเที่ยวเท่านั้น ไม่สนับสนุนให้ลูกค้าเดินทาง เข้า-ออกประเทศอย่างผิดกฎหมาย และ หนังสือเดินทางจะต้องมีอายุเหลือไม่น้อยกว่า 6 เดือนและมีหน้าแสดมปีไม่น้อยกว่า 5 หน้า **กระดาษ**

การงดเว้นการร่วมทริปบางรายการ

หากผู้เดินทางงดเว้นการร่วมทริปบางสถานที่ในรายการใด พร้อมคณะผู้เดินทางอื่น ท่านจะไม่สามารถเรียกร้องค่าบริการใดๆ ได้ทั้งสิ้น บริษัทฯ จะถือว่าท่านประสงค์ที่จะสละสิทธิ์และไม่ร่วมเดินทางพร้อมคณะ





เงื่อนไขการยกเลิกการจอง

**ไม่สามารถยกเลิกการเดินทางได้
เนื่องจากเป็นราคาโปรโมชั่น**



(แต่สามารถเปลี่ยนชื่อผู้เดินทางได้ 21 วัน ก่อนการเดินทาง)

กรณีเจ็บป่วยกระทันหัน จนไม่สามารถเดินทางได้ ซึ่งจะต้องมีใบรับรองแพทย์จากโรงพยาบาลรับรอง ทางบริษัทจะทำการเลื่อนการเดินทางของท่านไปยังคณะต่อไป แต่ทั้งนี้ท่านต้องเสียค่าใช้จ่ายที่ไม่สามารถยกเลิกหรือเลื่อนการเดินทางได้ตามความเป็นจริง ในกรณีเจ็บป่วยกระทันหัน ล่วงหน้าเพียง 7 วันทำการ ทางบริษัท ขอสงวนสิทธิ์ในการคืนเงินทุกกรณี

เงื่อนไขพิเศษเพิ่มเติมสำคัญ!!



เงื่อนไขการออกเดินทาง

ในแต่ละเส้นทางจะมีการกำหนดผู้เดินทางขั้นต่ำของการออกเดินทาง โดยในทัวร์นี้ **กำหนดให้มีผู้เดินทางขั้นต่ำ 10 ท่าน** หากมีผู้เดินทางไม่ถึงที่กำหนด บริษัทฯ ขอสงวนสิทธิ์ในการเพิ่มค่าทัวร์ หรือ เลื่อนการเดินทาง หรือ ยกเลิกการเดินทาง หากท่านมีไฟล์ทบินภายในประเทศแต่มีได้แจ้งให้เราทราบล่วงหน้าก่อนทางบริษัทฯ จะไม่รับผิดชอบใดๆ ทั้งสิ้น ดังนั้นกรุณาสอบถามยืนยันการออกเดินทางก่อนจองไฟล์ทบินภายในประเทศทุกครั้ง

หากท่านมีความจำเป็นจะต้องซื้อตั๋วเครื่องบินภายในประเทศ เพื่อบินไปและกลับจากกรุงเทพฯ กรุณาสอบถามเที่ยวบินเพื่อยืนยันกับเจ้าหน้าที่ก่อนทำการจองและ **ขอแนะนำให้ท่านซื้อตั๋วเครื่องบินประเภทที่สามารถเลื่อนวันและเวลาเดินทางได้** อันเนื่องมาจากหากเกิดความผิดพลาดจากทางสายการบิน การล่าช้าของสายการบิน การยุบเที่ยวบินรวมกัน ตารางการเดินทางมีการเปลี่ยนแปลง ซึ่ง สายการบินพิจารณาสถานการณ์แล้วพบว่าอยู่เหนือการควบคุมของทางสายการบิน หรือจะเป็นเหตุผลเชิงพาณิชย์ หรือเป็นเหตุผลด้านความปลอดภัย ดังนั้น เหตุผลด้านความปลอดภัย เหตุผลเหล่านี้ อยู่เหนือการควบคุมของบริษัทฯ บริษัทฯ ขอสงวนสิทธิ์ที่จะไม่รับผิดชอบและไม่คืนค่าใช้จ่ายใดๆ ทั้งสิ้น อนึ่ง บริษัทฯ จะยืนยันกรุ๊ปออกเดินทางประมาณ 3-5 วันก่อนเดินทาง หากไม่มั่นใจกรุณาสอบถามพนักงานขายโดยตรง



หากกรุ๊ปคอนเฟิร์มแล้วไม่สามารถเลื่อนการเดินทางได้

หากกรุ๊ปคอนเฟิร์มเดินทางแล้วนั้น ท่านจะไม่สามารถเลื่อนการเดินทางได้ ไม่ว่าจะเปิดเหตุการณ์ใดๆ ต่อท่านก็ตาม อันเนื่องมาจาก การคอนเฟิร์มของกรุ๊ปนั้นประกอบจากตัวเลขการจองการเดินทางของท่าน หากท่านถอนตัวออกทำให้กรุ๊ปมีค่าใช้จ่ายเพิ่มเติมขึ้น หรืออาจทำให้กรุ๊ปไม่สามารถออกเดินทางได้ ดังนั้น ทางบริษัทฯ ขอสงวนสิทธิ์มีอนุญาตให้เลื่อนวันเดินทางใดๆ ได้ทั้งสิ้นและเก็บค่าใช้จ่ายทั้งหมดตามจำนวนเงินของราคาทัวร์

การชำระเงินหมายถึงการยืนยันจำนวนผู้เดินทาง ไม่สามารถปรับเปลี่ยนได้

การชำระเงินเข้ามานั้น หมายถึงท่านได้ยอมรับข้อเสนอและยืนยันจำนวนตามที่ท่านได้จองเข้ามา หากท่านชำระเงินเข้ามาแล้วจะไม่สามารถเปลี่ยนแปลงจำนวนของผู้เดินทางได้และหากมีความจำเป็นจะต้องเปลี่ยนแปลงท่านจะยินยอมให้ทางบริษัทฯ คิดค่าใช้จ่ายที่ทางบริษัทเสียหาย รวมถึงค่าเสียเวลาในการขาย อย่างน้อยที่สุดเท่าจำนวนเงินมัดจำ ทั้งนี้ทั้งนั้นให้เป็นไปตามเงื่อนไขของบริษัทฯ

บริษัทฯ จะไม่รับผิดชอบใดๆ ทั้งสิ้น หากเกิดกรณีความล่าช้าจากสายการบิน, การยกเลิกบิน, การประท้วง, การนัดหยุดงาน, การก่อการจลาจล, ภัยธรรมชาติ, การนำสิ่งของผิดกฎหมาย ซึ่งอยู่นอกเหนือความรับผิดชอบของบริษัทฯ และ บริษัทฯ จะไม่รับผิดชอบใดๆ ทั้งสิ้น หากเกิดสิ่งของสูญหาย อันเนื่องมาจากความประมาทของท่าน, เกิดจากการโจรกรรม และ อุบัติเหตุจากความประมาทของนักท่องเที่ยวเอง

ข้อมูลเพิ่มเติม

สกุลเงิน ประเทศจีน

CHINA



ความแตกต่างระหว่าง RMB (RENMINBI), CNY (CHINESE YUAN) และเงินหยวน

- RMB หรือ Renminbi (เหรินหมินปี้) เป็นชื่อค่าเงินทางการของ สาธารณรัฐประชาชนจีน ซึ่งเป็นชื่อที่คนจีนนิยมเรียก
- CNY มาจาก Chinese Yuan เป็นชื่อเรียกสกุลเงินตามมาตรฐานสากลที่ทางธนาคารหรือร้านแลกเปลี่ยนจะแสดงค่าเงินนี้

เงินหยวน เป็นหน่วยเงินของสกุลเงินดังกล่าว ดังนั้น เมื่อไปแลกเงิน ให้มองหาสกุลเงิน CNY แต่เมื่อเที่ยวจีนและซื้อของกับทางร้านค้าให้เรียกหน่วยเงินที่จ่ายว่า หยวน

ช่องทางการจ่ายเงินภายในประเทศจีน

เงินสด

อัตราการแลกเปลี่ยน 1 หยวน เท่ากับ **ประมาณ 5-6 บาท** โดยธนบัตรของจีนจะแบ่งออกเป็น 100, 50, 20, 10, 5 และ 1 หยวน

คิวอาร์โค้ด

ปัจจุบันร้านค้าส่วนใหญ่จึงนิยมรับชำระเงินด้วยระบบอเพย์เมนต์ แอปพลิเคชันที่แนะนำคือ Alipay และ WeChat เพื่อใช้งานที่ประเทศจีน ซึ่งสามารถผูกบัตรเครดิต VISA และ Mastercard ได้ด้วย

บัตรเครดิต

การใช้บัตรเครดิตที่ออกโดยธนาคารของไทยยังคงเป็นหนึ่งในทางเลือกที่ดีที่สุด เพื่อให้ทุกการใช้จ่ายสะดวก รวดเร็ว ควรเลือกบัตรที่มีระบบการชำระเงินมาตรฐานสากล ซึ่งสามารถใช้ได้เฉพาะโรงแรมหรือห้างสรรพสินค้าใหญ่ๆ เท่านั้น

บัตร Travel Card

สำหรับผู้ที่เดินทางไปต่างประเทศบ่อยๆ บัตรเดบิตประเภท Travel Card สามารถแลกเงินเป็นสกุลท้องถิ่นใส่ไว้ในบัตร เวลาซื้อของในจีน ผู้ถือบัตรจึงไม่ต้องเสียค่าความเสี่ยงจากการแปลงสกุลเงิน

ประเทศจีนเวลาเร็วกว่าประเทศไทย 1 ชั่วโมง

เพื่อสะดวกต่อการนัดหมาย เมื่อเดินทางถึงสนามบิน ณ ประเทศจีน ไม่ต้องปรับเวลา เวลาที่ประเทศเวียดนามทับกับไทย

TIMEZONE +8

ปลั๊กไฟประเทศจีน



ไฟฟ้าในเมืองจีนเป็นระบบ 220 V แบบ 3 ขา คือ จะมีสายดินด้วย (บางโรงแรมจะใช้ระบบเดียวกับเมืองไทย)



SIM 2 FLY

อินเทอร์เน็ตไม่ลดสปีด

สามารถซื้อซิมการ์ดสำหรับใช้งานในประเทศจีนได้ที่เคาน์เตอร์สนามบิน

(ทั้งนี้ หากต้องการข้อมูลเพิ่มเติมเกี่ยวกับการใช้งานหรือการเลือกแพ็คเกจ สามารถสอบถามหัวหน้าทัวร์เพื่อขอคำแนะนำเพิ่มเติมได้ค่ะ)

ก่อนออกเดินทาง อย่าลืมเพิ่มความอุ่นใจให้กับทริปของคุณ ด้วยประกันการเดินทางต่างประเทศ ที่พร้อม

ดูแลตลอดการเดินทาง

เบี้ยประกันเริ่มต้นเพียงไม่กี่ร้อยบาท แต่ให้ความคุ้มครองหลักแสนถึงหลักล้านบาท

"...เพราะอุบัติเหตุและเหตุไม่คาดฝันเกิดขึ้นได้เสมอ การมีประกันการเดินทาง

จึงไม่ใช่ค่าใช้จ่าย แต่คือความอุ่นใจตลอดทั้งทริป..."

สนใจทำประกันการเดินทาง สแกนเลย



PRO BOOKING CENTER
Travel Insurance

เดินทางอุ่นใจ
จ่ายเพียงหลักร้อย แต่คุ้มครองสูงหลักล้าน

เพียงซื้อประกันการเดินทาง

- ✓ ครอบคลุมประกันสุขภาพ
- ✓ เจ็บป่วยสามารถเข้ารับการรักษาได้ทันที

BOOK NOW

ไปจีน อย่าลืมสิ่งนี้



**VPN หรือ แพคเกจโรมมิ่ง
ที่ทะลุบล็อก**

ในจีนแผ่นดินใหญ่บล็อกโซเชียลมีเดียและบริการทั้งหมด ของฝรั่ง เช่น FACEBOOK INSTAGRAM GOOGLE MAPS LINE และ YOUTUBE ก่อนไปต้องเตรียมVPNให้พร้อม แนะนำซื้อeSIM สำหรับเที่ยวจีน แบบที่สามารถใช้งานแอปพลิเคชันเหล่านั้นได้

แอปพลิเคชันจ่ายเงิน

ประเทศจีนเป็นสังคมไร้เงินสด การใช้จ่ายเงินสดอาจไม่สะดวกในหลายพื้นที่ ควรดาวน์โหลดแอปพลิเคชันอย่างALIPAY WECHAT TRUE MONEY และควรผูกบัตรเครดิตให้เรียบร้อยก่อนเดินทางไปถึง

พาวเวอร์แบงก์

ต้องมีขนาดระบุชัดเจน และห้ามเกิน20,000mAh

ต้องพกขึ้นเครื่องบินเท่านั้น ห้ามโหลดใต้ท้องเครื่อง ต้องมีสัญลักษณ์cccถึงจะนำเข้าจีนได้



ของใช้ส่วนตัว

ทิชชูเปียกและทิชชูแห้ง สิ่งของจำเป็นอันดับหนึ่งเพราะห้องน้ำสาธารณะหลายแห่งในจีนอาจไม่มีกระดาษชำระให้

ยาแก้ปวด ยาลดกรด ยาแก้ท้องเสีย และยาประจำตัวพร้อมฉลากภาษาอังกฤษ (เผื่อกรณีฉุกเฉิน)

ของใช้กันหนาว

เช็คสภาพอากาศปลายทางก่อนไปให้ดี หากไปช่วงฤดูหนาวหรือเมืองทางเหนือ ควรเตรียมเสื้อโค้ท รองเท้า แผ่นแปะความร้อน ถุงมือ และผ้าพันคอให้พร้อม

ของต้องห้าม

บุหรี่ไฟฟ้าและน้ำยา บุหรี่ไฟฟ้า

สินค้าละเมิดลิขสิทธิ์หรือของปลอม

สื่อลามกอนาจาร

อาหาร

