



No.11/13488

บั้นปลายความสุข

ไม่หลงร้านเช็บบ!

FANTASYLAND เชิดอัญมณีบ้านยุโรป ช้อปปิ้งเพลิน สวางครบทุกแลนด์มาร์ก



เดินทาง

09 - 12 มิ.ย.69	14,900	19 - 22 มิ.ย.69	14,900
11 - 14 มิ.ย.69	14,900	20 - 23 มิ.ย.69	14,900
12 - 15 มิ.ย.69	14,900	23 - 26 มิ.ย.69	14,900
13 - 16 มิ.ย.69	14,900	24 - 27 มิ.ย.69	14,900
14 - 17 มิ.ย.69	14,900	30 มิ.ย. - 03 ก.ค.69	14,900
17 - 20 มิ.ย.69	14,900		

ไฮไลท์

สวนสนุก FANTASYLAND - หมู่บ้านสไตล์ยุโรป
 พิพิธภัณฑ์ทิวาสี - ถนนคนเดินสามตรอกสองซอย
 ทำเรือถึงจ้อ - ศาลเจ้าแม่กวนอิมพันกร
 เมนูพิเศษ อาหารกว้างต้ง , สุกี้ซาบูหมาล่า



พิพิธภัณฑ์ทิวาสี



ถนนคนเดินสามตรอกสองซอย



ภูเขาชิงชิว

ราคาเริ่มต้น
14,900

2UNNG-9C006 | 45วัน 3คืน | 春秋航空 SPRING AIRLINES | โรงแรม 4 ดาว | ไม่หลงร้านรัฐบา

บินตรง **หนานหนิง** สุขสนุก

ไม่หลงร้านข้าว!!

FANTASYLAND เชื้อดอินหมู่บ้านยุโรป ซ้อปั้งเฟลลิน สวยครบทุกแลนด์มาร์ก



เดินทาง

09 - 12 ปี.ย.69 14,900	19 - 22 ปี.ย.69 14,900
11 - 14 ปี.ย.69 14,900	20 - 23 ปี.ย.69 14,900
12 - 15 ปี.ย.69 14,900	23 - 26 ปี.ย.69 14,900
13 - 16 ปี.ย.69 14,900	24 - 27 ปี.ย.69 14,900
14 - 17 ปี.ย.69 14,900	30 ปี.ย. - 03 ก.ค.69 14,900
17 - 20 ปี.ย.69 14,900	

ไฮไลท์

สวนสนุก FANTASYLAND - หมู่บ้านสไตล์ยุโรป
พิพิธภัณฑ์กวางสี - ถนนคนเดินสามตรอกสองซอย
ท่าเรือกิ่งจื่อ - ศาลเจ้าแม่กวนอิมพันกร
เมนูพิเศษ อาหารกวางตุ้ง , สุกีชาบูหม่าล่า



พิพิธภัณฑ์กวางสี



ถนนคนเดินสามตรอกสองซอย



ภูเขาชิงชิว

ราคาเริ่มต้น
14,900

2UNNG-9C006

4วัน 3คืน



โรงแรม 4 ดาว

ไม่หลงร้านรัฐบาล

บินตรงหนานหนิง สุขสนุก Fantasyland

เช็คอินหมู่บ้านยุโรป ช้อปปิ้งเฟลีน สวยครบทุกแลนด์มาร์ก

4 วัน 3 คืน
โดยสายการบิน Spring Airlines (9C)



BKK •-----• NNG



NNG •-----• BKK



เที่ยวบิน เวลาออก เวลาถึง

9C6466 15:15 18:25

เที่ยวบิน เวลาออก เวลาถึง

9C6465 12:55 14:15

วัน	โปรแกรมท่องเที่ยว	เข้า	เที่ยว	ค่า	ที่พัก
1	กรุงเทพฯ(สนามบินสุวรรณภูมิ) – สนามบินหนานหนิง (9C6466 BKK15.15 – NNG 18.25) หนานหนิง-เช็คอินท่าเรือถึงจ้อยามค่าคืน				MEET LUCK HOTEL หรือ ระดับเทียบเท่า 4 ดาว
2	สวนสนุก FANTASYLAND เต็มวัน				MEET LUCK HOTEL หรือ ระดับเทียบเท่า 4 ดาว
3	เซาซิงซีว-ศาลเจ้าแม่กวนอิมพันกร-ชมเทศกาลดอกไม้ 4ฤดูกาล-พิพิธภัณฑ์กวางสี-อิสระช้อปปิ้งถนนคนเดินสามตรอกสองซอย+ POP MART OPTION : ส่งเรือแม่น้ำหยงเจียงชมวิวกกลางคืน 200 RMB/ท่าน				MEET LUCK HOTEL หรือ ระดับเทียบเท่า 4 ดาว
4	หมู่บ้านสไตล์ยุโรปทะเลสาบหมิงเยว่สนามบินหนานหนิง – กรุงเทพฯ (สนามบินสุวรรณภูมิ) (9C6465 NNG 12.55 -BKK 14.15)				

วันเดินทาง	ผู้ใหญ่ พัก 2-3 ท่าน ท่านละ	พักเดี่ยว เพิ่มท่านละ
09-12 มิถุนายน 68	14,900.-	3,000.-
11-14 มิถุนายน 68	14,900.-	3,000.-
12-15 มิถุนายน 68	14,900.-	3,000.-
13-16 มิถุนายน 68	14,900.-	3,000.-
14-17 มิถุนายน 68	14,900.-	3,000.-
17-20 มิถุนายน 68	14,900.-	3,000.-
19-22 มิถุนายน 68	14,900.-	3,000.-
20-23 มิถุนายน 68	14,900.-	3,000.-
23-26 มิถุนายน 68	14,900.-	3,000.-
24-27 มิถุนายน 68	14,900.-	3,000.-
30 มิถุนายน – 03 กรกฎาคม 68	14,900.-	3,000.-
<p>ราคาทัวร์ข้างต้นยังไม่รวมค่าทิปมัคคุเทศก์ท้องถิ่นและคนขับรถ 2,000บาท/ท่าน/ทริป หัวหน้าทัวร์ที่ดูแลคณะจากเมืองไทยตามแต่ท่านจะเห็นสมควร รายการทัวร์อาจจะมีการปรับเปลี่ยนตามความเหมาะสมของสภาพอากาศและฤดูกาล</p>		

วันแรก กรุงเทพฯ(สนามบินสุวรรณภูมิ) – สนามบินหนานหนิง (9C6466 BKK 15.15 – NNG 18.25)
หนานหนิง-เซ็คอินท่าเรือถึงจือยามคำคิน

12:00 น. พร้อมกันที่ ท่าอากาศยานสุวรรณภูมิ อาคารผู้โดยสารระหว่างประเทศ ชั้น 4 ประตู 10 เคาน์เตอร์สายการบิน **Spring Airlines (9C)** รวมน้ำหนักกระเป๋า 20 กิโลกรัม/ท่านละ 1 ใบ โดยมีเจ้าหน้าที่คอยให้การต้อนรับและอำนวยความสะดวกตรวจเช็คสัมภาระและเอกสารการเดินทางให้กับทุกท่าน

15:15 น. ออกเดินทางสู่ **หนานหนิง** โดยสายการบิน **Spring Airlines** เที่ยวบินที่ **9C 6466** ใช้เวลาเดินทางประมาณ 2.10 ชั่วโมง ****ไม่มีอาหารบนเครื่อง****

1825 น. เดินทางถึง **สนามบินหนานหนิง ประเทศจีน** เป็นเมืองทางตอนใต้ของจีนใกล้ชายแดนเวียดนาม เป็นเมืองหลวงของภูมิภาคกวาสี ด้วยสภาพอากาศแบบเขตร้อนที่อบอุ่น จึงขึ้นชื่อจากพื้นที่สีเขียว **เวลาท้องถิ่นเร็วกว่าประเทศไทย 1 ชั่วโมง (โปรดปรับเวลาเพื่อสะดวกต่อการนัดหมาย)** หลังผ่านขั้นตอนการตรวจคนเข้าเมืองและรับสัมภาระเรียบร้อยแล้ว

ค่ำ **รับประทานอาหารค่ำ ณ ภัตตาคาร (มื้อที่ 1)**

นำท่านชมและเซ็คอิน **ท่าเรือถึงจือ** ท่าเรือแห่งนี้มีประวัติศาสตร์ยาวนาน ย้อนกลับไปถึงสมัยราชวงศ์ซ่ง โดยเคยเป็นศูนย์กลางพาณิชย์กรรมและการคมนาคมทางน้ำของหนานหนิง สะท้อนถึงความรุ่งเรืองของการเดินเรือในแม่น้ำยงเจียงในอดีต ในช่วงไม่กี่ปีที่ผ่านมา เมืองหนานหนิงได้มีการปรับปรุงภูมิทัศน์ริมฝั่งแม่น้ำยงเจียงอย่างต่อเนื่อง ท่าเรือถึงจือก็ได้รับการพัฒนาให้กลายเป็นพื้นที่พักผ่อนริมแม่น้ำที่ผสมผสานวัฒนธรรม การท่องเที่ยว และไลฟ์สไตล์เข้าด้วยกัน โดยยังคงอนุรักษ์บรรยากาศดั้งเดิมบางส่วนไว้ พร้อมเติมเต็มด้วยงานออกแบบสมัยใหม่ จนกลายเป็นจุดถ่ายภาพยอดนิยมทั้งสำหรับชาวเมืองและนักท่องเที่ยว



ที่พัก **MEET LUCK HOTEL** ระดับ 4* หรือเทียบเท่า

วันที่สอง **สวนสนุก FANTASYLAND** เต็มวัน

เช้า **รับประทานอาหารเช้า ณ ห้องอาหารของโรงแรม (มื้อที่ 2)**

นำจากนั้นนำท่านสนุกเต็มอิม ฌ สวนสนุก FANTASYLAND (รวมค่าบัตรเขาสวนสนุก) เป็นอีกหนึ่งสวนสนุกไฮเทคขนาดใหญ่แห่งใหม่ที่สร้างขึ้นโดยกลุ่มวัฒนธรรมและเทคโนโลยี Fantawild ของเซินเจิ้น Huaqiang หลังจาก Fantawild Happy World, Fantawild Dream Kingdom, สวนน้ำ Fantawild และ Fantawild Oriental Divine Painting นอกจากนี้ยังเป็น สวนสนุกที่จัดแสดง วัฒนธรรมของสิบประเทศอาเซียนในปัจจุบัน สวนสนุกใช้วิธีการทางเทคโนโลยีใหม่ เลเซอร์ มัลติมีเดีย สเปเชียลเอฟเฟกต์สามมิติ ฉากจริงขนาดจิว การแสดงเรียลลิตี้โชว์ และเทคนิคการ แสดงออกอื่น ๆ เพื่อนำเสนอแก่นแท้ของประวัติศาสตร์และอารยธรรมของ 10 ประเทศอาเซียน ต่อหน้านักท่องเที่ยวในรูปแบบใหม่ล่าสุด



กลางวัน **อิสระอาหารกลางวันเพื่อความสะดวกต่อการท่องเที่ยว**

ค่า **รับประทานอาหารเช้า ณ ภัตตาคาร (มื้อที่ 3) เมนูพิเศษ สุกีหมาล่า**

ที่พัก **MEET LUCK HOTEL ระดับ 4* หรือเทียบเท่า**

วันที่สาม **เขาชิงชิว-ศาลเจ้าแม่กวนอิมพันกร-ชมเทศกาลดอกไม้ 4ฤดูกาล-พิพิธภัณฑ์กวางสี-อิสระช้อปปิ้งถนนคนเดินสามตรอกสองซอย+POP MART**

OPTION : ล่องเรือแม่น้ำหยงเจียงชมวิวกลางคืน 200 RMB/ท่าน

เช้า **รับประทานอาหารเช้า ณ ห้องอาหารของโรงแรม (มื้อที่ 4)**

จากนั้นนำท่านสู่ **ภูเขาชิงชิว** แหล่งท่องเที่ยวระดับ 5A ของจีน มีความสูงไม่มาก แต่มีเนินเขา และยอดเขามากถึง 18 แห่ง มีพีชพรรณนานาชนิดขึ้นปกคลุมทั่วทั้งอาณาบริเวณ 4,000 ตาราง เมตร ประกอบไปด้วยสวนดอกไม้ สระน้ำ วัด จุดชมวิวและสถาปัตยกรรมสมัยราชวงศ์ซ่งและหมิงตลอดทั้งปี ภูเขาชิงชิวจะมีเทศกาลต่างๆ เปิดให้ประชาชนได้รับชมและมีส่วนร่วม



นำท่านสักการะ ศาลเจ้าแม่กวนอิมพันกร ที่แกะจากไม้จันทน์หอม ด้านหน้าศาลมีจุดชมวิวที่สามารถมองเห็นเมืองหนานหนิงทั้งเมืองได้ เรียกได้ว่าทั้งอึ้งใจและอึ้งบุญในเวลาเดียวกันทีเดียว



กลางวัน รับประทานอาหารกลางวัน ณ ภัตตาคาร (มื้อที่ 5)

นำท่านชม **สวนดอกไม้ 4 ฤดู** แห่งภูเขาชิงชิว ที่เที่ยวระดับ AAAAA ภูเขาใจกลางเมือง ปกคลุมทั่วทั้งอาณาบริเวณ 4,000 ตารางเมตรฉายา “ปอดแห่งเมือง” บนภูเขาจะมีทั้งสวนดอกไม้ สระน้ำ วัด จุดชมวิวและสถาปัตยกรรมสมัยราชวงศ์ซ่งและหมิง



นำท่านชม **พิพิธภัณฑ์ทางสี** ติดกับภูเขาชิงชิว ที่นี่จัดแสดงกล่องทองแดงหลากหลายชนิด รวมถึง "กล่องทองแดงลายฟ้าร้อง" นอกจากนี้ยังมีนิทรรศการ "ห้าสีแปดกู่" ที่สามารถชมเครื่องแต่งกายและเครื่องใช้ในชีวิตประจำวันที่มีเอกลักษณ์ของชนเผ่าต่างๆ ซึ่งแสดงถึงลักษณะเฉพาะของชนกลุ่มน้อยในทางสี



นำท่านชม **ถนนสามตอกสองซอย** เป็นย่านประวัติศาสตร์และวัฒนธรรมที่มีชื่อเสียงของหนานหนิง เมืองที่มีประวัติศาสตร์ยาวนานแต่ละเมืองมีถนนสายเก่าที่มีลักษณะเฉพาะเช่นนี้ ถนนสายเก่าที่มีลักษณะเฉพาะของหนานหนิงอยู่ที่ถนนสามและสองตรอก ถนนสายพิเศษหลายแห่ง เต็มไปด้วยร้านอาหารพิเศษและร้านค้าวัฒนธรรมและความคิดสร้างสรรค์ในหนานหนิง รวมถึงสถานที่ทางวัฒนธรรม เช่น วัดเชิงหวงและหอรัล็กตั้งหยิง นอกจากนี้ยังมีร้านอาหารแฟชั่นใหม่ที่ผู้คนหนุ่มสาวชื่นชอบ ซึ่งตระหนักถึงการผสมผสานระหว่างประวัติศาสตร์และความทันสมัยให้ท่านได้เพลิดเพลินเดินช้อปปิ้งกันเต็มอิ่ม หากท่านใดชื่นชอบสินค้า Art Toys สามารถเลือกชม เลือกซื้อได้ที่ร้าน **POP MART**



คำ เพื่อความสะดวกต่อการช้อปปิ้ง อีสรอาหารมือคำ

Optional ล่องเรือแม่น้ำยงเจียง ชมแสงสียามค่ำคืนของเมืองหนานหนิง ราคาท่านละ 200 RMB / ท่าน



2UNNG-9C006 บินตรงหนานหนิง สุขสนุก Fantasyland เช็กอินหมู่บ้านยุโรป ช้อปปีงเพลิน สวยครบทุกแลนด์มาร์ก 4 วัน 3 คืน BY 9C

ที่พัก **MEET LUCK HOTEL ระดับ 4* หรือเทียบเท่า**

วันที่สี **หมู่บ้านสไตล์ยุโรปทะเลสาบหมิงเยว่สนามบินหนานหนิง – กรุงเทพฯ (สนามบินสุวรรณภูมิ)
(9C6465 NNG 12.55 -BKK 14.15)**

เช้า **รับประทานอาหารเช้า ณ ห้องอาหารของโรงแรม (มื้อที่ 6)**



นำท่านชม **หมู่บ้านสไตล์ยุโรปทะเลสาบหมิงเยว่** เมืองนี้ถูกสร้างขึ้นในสไตล์เมืองในยุโรปโดยมี
กังหันลม จัตุรัสที่จมอยู่ใต้น้ำ ศาลากลางเมือง ประภาคาร และอาคารที่มีเอกลักษณ์เฉพาะตัว
อื่นๆ เมื่อคุณเข้าไปในสวนสาธารณะ สิ่งแรกที่สะดุดตาคือกลุ่มอาคารคล้ายปราสาทที่เรียงราย
กัน เมื่อเดินข้ามสะพานลอยที่ทอดข้ามระบบน้ำรอบเมือง คุณจะพบกับอาคารต่างๆ ที่มีผนังสี
ขาวและกระเบื้องสีแดง ทำให้คุณรู้สึกราวกับว่าคุณอยู่ในเมืองเล็กๆ แห่งหนึ่งในยุโรปจริงๆ

สมควรแก่เวลานำท่านเดินทางสู่ **สนามบินหนานหนิง**

12.55 น. ออกเดินทางสู่ **สนามบินสุวรรณภูมิ** โดยสารการบิน **Spring Airlines** เที่ยวบินที่ **9C 6455**

****ไม่มีอาหารบนเครื่อง****

14.15 น. เดินทางถึง **สนามบินสุวรรณภูมิ** ประเทศไทยโดยสวัสดิภาพ พร้อมความประทับใจ

วันเดินทาง

ผู้ใหญ่ พัก 2-3 ท่าน ท่านละ

พักเดี่ยว
เพิ่มท่านละ

09-12 มิถุนายน 68	14,900.-	3,000.-
11-14 มิถุนายน 68	14,900.-	3,000.-
12-15 มิถุนายน 68	14,900.-	3,000.-
13-16 มิถุนายน 68	14,900.-	3,000.-
14-17 มิถุนายน 68	14,900.-	3,000.-
17-20 มิถุนายน 68	14,900.-	3,000.-
19-22 มิถุนายน 68	14,900.-	3,000.-
20-23 มิถุนายน 68	14,900.-	3,000.-
23-26 มิถุนายน 68	14,900.-	3,000.-
24-27 มิถุนายน 68	14,900.-	3,000.-
30 มิถุนายน – 03 กรกฎาคม 68	14,900.-	3,000.-

ราคาทัวร์ข้างต้นยังไม่รวมค่าทิปมัคคุเทศก์ท้องถิ่นและคนขับรถ 2,000บาท/ท่าน/ทริป
หัวหน้าทัวร์ที่ดูแลคณะจากเมืองไทยตามแต่ท่านจะเห็นสมควร
 รายการทัวร์อาจจะมีการปรับเปลี่ยนตามความเหมาะสมของสภาพอากาศและฤดูกาล

✔ อัตราค่าบริการรวม



ค่าตัวโดยสารเครื่องบินไป-กลับ ชั้นประหยัด พร้อมค่าภาษีสนามบินทุกแห่งตามรายการทัวร์ ข้างต้น (ข้อมูล ณ วันที่ 28 เมษายน 2569)



เจ้าหน้าที่บริษัท ๙ คอยอำนวยความสะดวก ทุกท่านตลอดการเดินทาง



ค่าประกันวินาศภัยเครื่องบินตามเงื่อนไขของแต่ละสายการบิน



ค่าอาหาร ค่าเข้าชม และ ค่ายานพาหนะทุกชนิด ตามที่ระบุไว้ในรายการทัวร์ข้างต้น



ค่าน้ำหนักกระเป๋าเดินทางตามสายการบิน กำหนดไว้ที่ 20 กิโลกรัม / ท่าน / ใบ



คุ้มครองการเสียชีวิตจากอุบัติเหตุสูงสุด 2,000,000 บาท
คุ้มครองค่ารักษาพยาบาลจากอุบัติเหตุสูงสุด 500,000 บาท

(เงื่อนไขตามกรมธรรม์) เชื้อไขประกันการเดินทาง ค่าประกันอุบัติเหตุและค่ารักษาพยาบาล คุ้มครองเฉพาะกรณีที่ได้รับอุบัติเหตุระหว่างการเดินทางไม่คุ้มครองถึงการสูญเสียชีวิตส่วนตัวและไม่คุ้มครองโรคประจำตัวของผู้เดินทาง และคุ้มครองเฉพาะผู้เดินทางไปกลับพร้อมกรุ๊ปเท่านั้น



ค่าที่พักห้องละ 2-3 ท่าน ตามโรงแรมที่ระบุไว้ในรายการหรือ ระดับเทียบเท่า

- กรณีห้อง TWIN BED (เตียงเดี่ยว 2 เตียง) ซึ่งโรงแรมไม่มีหรือเต็ม ทางบริษัทขอปรับเป็นห้อง DOUBLE BED แทนโดยมี ต้องแจ้งให้ทราบล่วงหน้า
- หากต้องการห้องพักแบบ DOUBLE BED ซึ่งโรงแรมไม่มีหรือเต็ม ทางบริษัทขอปรับเป็นห้อง TWIN BED แทนโดยมี ต้อง แจ้งให้ทราบล่วงหน้า เช่นกัน
- กรณีพักแบบ TRIPLE ROOM 3 ท่าน ท่านที่ 3 อาจเป็น เสริมเตียง หรือ SOFA BED หรือ เสริมฟูกที่นอน ทั้งนี้ ขึ้นอยู่กับรูปแบบการจัดห้องพักของโรงแรมนั้นๆ

✘ อัตราค่าบริการไม่รวม



ค่าทำหนังสือเดินทางไทย และเอกสารต่างดาว



ค่าภาษีน้ำมัน ที่สายการบินเรียกเก็บเพิ่ม หลังจากจากทางบริษัทฯ ได้ออกตั๋วเครื่องบินไปแล้ว ซึ่งลูกค้าต้องชำระส่วนต่างเพิ่ม อัตราค่าตัวที่นำเสนอนี้ ใ้รวมภาษีน้ำมันและภาษีสนามบินตามอัตราปัจจุบัน ณ วันที่ออกโปรแกรมแล้ว อย่างไรก็ตาม หากก่อนวันเดินทาง ทางสายการบินมีการประกาศปรับขึ้นค่าภาษีน้ำมัน ภาษีสนามบิน หรือมีค่าใช้จ่ายเพิ่มส่วนอื่นๆ (แม้ว่าทางบริษัทฯ จะได้ทำการออกตั๋วเครื่องบินไปแล้วก็ตาม) ทางบริษัทฯ ขอความกรุณาเรียกเก็บค่าใช้จ่ายในส่วนต่างนี้เพิ่มตามความเป็นจริง



ภาษีมูลค่าเพิ่ม 7% และหัก ณ ที่จ่าย 3%



ค่าทิปมัคคุเทศก์ท้องถิ่นและคนขับรถ รวม 2,000 บาท/ท่าน/กรุ๊ป (เด็กชำระทิปเท่ากับผู้ใหญ่) ชำระที่สนามบิน



ค่าน้ำหนักกระเป๋าเดินทางในกรณีที่เกิดเกินกว่าสายการบินกำหนด



ค่าใช้จ่ายส่วนตัวนอกเหนือจากรายการ เช่น ค่าเครื่องดื่ม, ค่าอาหารที่สั่งเพิ่ม, ค่าโทรศัพท์ ฯลฯ สำหรับท่านที่รับประทานอาหารพิเศษ อาหารเจ หรือไม่ทานเนื้อสัตว์ ไม่ทานหมู ไม่ทานไก่ และมีความจำเป็นให้ทางบริษัท จัดเตรียมอาหารไว้ให้ท่านเป็นพิเศษนอกเหนือจากที่กรุ๊ปจัดไว้ในรายการ ขอสงวนสิทธิ์ในการเรียกเก็บค่าใช้จ่ายเพิ่มเติมตามจริงนางาน



ค่าธรรมเนียมเอกสารเข้าเมืองสำหรับผู้ถือพาสปอร์ตต่างประเทศ

(ทางรัฐบาลจีนประกาศยกเลิกวีซ่าให้กับคนไทย ผู้ที่ประสงค์จะพำนักระยะสั้นในประเทศจีน ในรอบ 6 เดือน ไม่เกิน 90 วัน **ถ้ากรณีทางรัฐบาลจีนประกาศให้กลับมาใช้วีซ่า ผู้เดินทางจะต้องเสียค่าใช้จ่ายเพิ่มในการขอวีซ่าตามที่สถานทูตกำหนด)





เงื่อนไขการให้บริการ

1. การเดินทางในแต่ละครั้งจะต้องมีผู้โดยสารจำนวน 9 ท่านขึ้นไป ถ้าผู้โดยสารไม่ครบจำนวนดังกล่าว ทางบริษัทฯ ขอสงวนสิทธิ์ในการเปลี่ยนแปลงราคาหรือยกเลิกการเดินทาง
2. ในกรณีที่ลูกค้าต้องออกตั๋วโดยสารภายในประเทศ กรุณาติดต่อเจ้าหน้าที่ของบริษัทฯ เพื่อเช็คว่ารัฐมีการคอนเฟิร์มเดินทางก่อนทุกครั้ง เนื่องจากสายการบินอาจมีการเปลี่ยนแปลงไฟล์ทบิน หรือเวลาบิน โดยไม่ได้แจ้งให้ทราบล่วงหน้า ทางบริษัทฯ จะไม่รับผิดชอบใด ๆ ในกรณี ถ้าท่านออกตั๋วภายในโดยไม่แจ้งให้ทราบและหากไฟล์ทบินมีการปรับเปลี่ยนเวลาบินเพราะถือว่าท่านยอมรับในเงื่อนไขดังกล่าว
3. การชำระค่าบริการ
 - 3.1 กรุณาชำระมัดจำ ท่านละ 10,000 บาท
 - 3.2 กรุณาชำระค่าทัวร์เต็มจำนวน ในกรณีที่ค่าทัวร์ราคาต่ำกว่า 10,000 บาท
 - 3.3 กรุณาชำระค่าทัวร์ส่วนที่เหลือ 45 วันก่อนออกเดินทาง ****60 วันก่อนเดินทางสำหรับช่วงสงกรานต์และปีใหม่****
 - 3.4 กรณีวันเดินทางน้อยกว่า 21 วัน หรือราคาทัวร์โปรโมชัน ต้องชำระค่าทัวร์เต็มจำนวนเท่านั้น
4. กรณีผู้เดินทางที่ต้องการความช่วยเหลือเป็นพิเศษ เช่น การขอใช้วีลแชร์ที่สนามบิน กรุณาแจ้งบริษัทฯ อย่างน้อย 7 วันก่อนการเดินทาง หรือเริ่มตั้งแต่ท่านจองทัวร์ มิฉะนั้นทางบริษัทฯ ไม่สามารถจัดการได้ล่วงหน้า ทางบริษัทฯ ขอสงวนสิทธิ์ในการเรียกเก็บค่าใช้จ่ายตามจริงที่เกิดขึ้นกับผู้เดินทาง (ถ้ามี)
5. กรณีใช้หนังสือเดินทางราชการ (เล่มน้ำเงิน) เดินทางเพื่อการท่องเที่ยวเกี่ยวกับคณะทัวร์ หากท่านถูกปฏิเสธในการเข้า-ออกประเทศใด ๆ ก็ตาม ทางบริษัทฯ ขอสงวนสิทธิ์ไม่คืนค่าทัวร์และรับผิดชอบใด ๆ ทั้งสิ้น



เงื่อนไขอื่นๆ

โปรดตรวจสอบ PASSPORT : กรุณานำพาสปอร์ตติดตัวมาในวันเดินทาง พาสปอร์ตต้องมีอายุไม่ต่ำกว่า 6 เดือน หรือ 180 วัน ขึ้นไปก่อนการเดินทาง และต้องมีหน้ากระดาษอย่างต่ำ 6 หน้า

หมายเหตุ : สำหรับผู้เดินทางที่อายุไม่ถึง 18 ปี และไม่ได้เดินทางกับบิดา มารดา ต้องมีจดหมายยินยอมให้บุตรเดินทางไปต่างประเทศจากบิดาหรือมารดาแนบมาด้วย





เงื่อนไขการยกเลิก

**กรณีการขอยกเลิกการเดินทาง หรือเลื่อนการเดินทาง นักท่องเที่ยวหรือตัวแทนจำหน่าย(ผู้มีชื่อในเอกสารการจอง) จะต้องแฟกซ์ อีเมลล์ หรือ มาเซ็นเอกสารการยกเลิกที่บริษัท ใดๆอย่างหนึ่ง เพื่อเป็นการแจ้งยกเลิกกับทางบริษัทอย่างเป็นทางการ (ทางบริษัทไม่ยอมรับยกเลิกการจอง ผ่านทางโทรศัพท์ไม่ว่ากรณีใดๆ)

**กรณีนักท่องเที่ยวหรือตัวแทนจำหน่าย ต้องการขอรับเงินค่าบริการคืน นักท่องเที่ยวหรือตัวแทนจำหน่าย (ผู้มีชื่อในเอกสารการจอง) จะต้องแฟกซ์ อีเมลล์ หรือ มาเซ็นเอกสารการขอรับเงินคืนที่บริษัท ใดๆอย่างหนึ่ง เพื่อทำเรื่องขอรับเงินค่าบริการคืน โดยแนบหนังสือมอบอำนาจพร้อมหลักฐานประกอบการมอบอำนาจ หลักฐานการชำระค่าบริการต่างๆ และหน้าสมุดบัญชีธนาคารที่ต้องการให้นำเงินเข้าให้ครบถ้วน โดยมีเงื่อนไขการคืนเงินค่าบริการ ตาม “ประกาศคณะกรรมการธุรกิจนำเที่ยวและมัคคุเทศก์ เรื่อง หลักเกณฑ์เกี่ยวกับการกำหนดอัตราค่าการจ่ายค่าบริการคืนให้แก่นักท่องเที่ยว พ.ศ. 2563” ดังนี้

ยกเลิก ไม่น้อยกว่า 30 วันก่อนการเดินทาง (ไม่นับวันเดินทาง)

คืนเงินค่าทัวร์เต็มจำนวน ยกเว้น ค่าใช้จ่ายที่เกิดขึ้นจริงเพื่อการเตรียมการนำเที่ยว ทั้งหมด เช่น ค่ามัดจำตัวเครื่อง ค่าบริการแลนด์ ต่างประเทศ เป็นต้น

การยกเลิกเดินทางกับกรุ๊ปที่ออกเดินทางช่วงเทศกาลวันหยุด เช่น ปีใหม่, สงกรานต์ เป็นต้น

บางสายการบินมีการกักที่นั่งมัดจำที่นิ่งกับสายการบิน และค่ามัดจำที่ปัก รวมถึงเที่ยวบินพิเศษ เช่น CHARTER FLIGHT **จะไม่มีการคืนเงินมัดจำ หรือ ค่าทัวร์ทั้งหมดที่ชำระแล้ว** ไม่ว่าจะยกเลิกด้วยกรณีใดๆ

ยกเลิก ไม่น้อยกว่า 15-29 วันก่อนเดินทาง (ไม่นับวันเดินทาง)

คืนเงิน 50% ของค่าทัวร์ทั้งหมด ยกเว้น ค่าใช้จ่ายที่เกิดขึ้นจริงเพื่อการเตรียมการนำเที่ยวทั้งหมด เช่น ค่ามัดจำตัวเครื่อง ค่าบริการแลนด์ ต่างประเทศ เป็นต้น

หากท่านงดการใช้บริการรายการใดรายการหนึ่งหรือไม่เดินทางพร้อมคณะ:

ทางบริษัทฯ จะถือว่าท่านสละสิทธิ์ **ไม่อาจเรียกร้องค่าบริการและเงินมัดจำคืน ไม่ว่าจะกรณีใดๆ ทั้งสิ้น**

ยกเลิก น้อยกว่า 15 วันก่อนการเดินทาง

ทางบริษัทฯของสงวนสิทธิ์ ไม่คืนเงินค่าทัวร์ทั้งหมด การจ่ายเงินคืนแก่นักท่องเที่ยวตามข้อกำหนดด้านบน ซึ่งมีการหักเงินในบางส่วนนั้น เนื่องจากทางบริษัทมีค่าใช้จ่ายที่ได้จ่ายจริงเพื่อการเตรียมการจัดนำเที่ยวไปแล้ว เช่น การมัดจำที่นั่งบัตรโดยสารเครื่องบิน การจองที่พัก และ ค่าใช้จ่ายที่จำเป็นอื่นๆ เป็นต้น

กรณีที่กองตรวจคนเข้าเมืองในกรุงเทพฯ และต่างประเทศปฏิเสธการเดินทางออกหรือเข้าประเทศที่ระบุ

บริษัทฯของสงวนสิทธิ์ที่จะไม่คืนค่าทัวร์ ไม่ว่าจะกรณีใดๆ *สำคัญ !! บริษัททำธุรกิจเพื่อการท่องเที่ยวเท่านั้น ไม่สนับสนุนการเดินทางเข้าญี่ปุ่นโดยผิดกฎหมาย ลูกค้าต้องผ่านการตรวจคนเข้าเมืองด้วยตัวของตนเอง โดยมัคคุเทศก์ไม่สามารถช่วยเหลือใดๆได้ทั้งสิ้น *





สำคัญ โปรดอ่านเงื่อนไขที่ท่านควรทราบ



ข้อมูลสำคัญเกี่ยวกับสายการบิน

การจัดที่นั่งบนเครื่องบินจะถูกกำหนดโดยสายการบิน ซึ่งจะดำเนินการผ่านระบบอัตโนมัติ ผู้โดยสารไม่สามารถเลือกที่นั่งได้ และที่นั่งอาจไม่ได้อยู่ติดกัน ซึ่งบริษัทไม่สามารถเข้าไปจัดการได้แต่อย่างใด



ข้อมูลสำคัญเกี่ยวกับโรงแรมที่พัก

ห้องพักในโรงแรมอาจมีความแตกต่างกัน ดังนั้น ห้องพักประเภทห้องเดี่ยว (Single) ห้องพักคู่ (Twin/Double) และห้องพักสำหรับ 3 ท่าน (Triple) อาจไม่ได้ตั้งอยู่ในอาคารหรือชั้นเดียวกัน



เงื่อนไขและข้อควรทราบอื่นๆ ที่ท่านควรทราบ

รายการทัวร์อาจมีการปรับเปลี่ยนหรือยกเลิกตามสภาพอากาศและความเหมาะสม โดยคำนึงถึงความปลอดภัยของผู้เดินทางเป็นหลัก โดยไม่จำเป็นต้องแจ้งให้ทราบล่วงหน้า

อัตราค่าทัวร์ที่นำเสนอนี้ ได้รวมภาษีน้ำมันและภาษีสนามบินตามอัตราปัจจุบัน ณ วันที่ออกโปรแกรมแล้ว อย่างไรก็ตาม หากก่อนวันเดินทาง ทางสายการบิน มีการประกาศปรับขึ้นค่าภาษีน้ำมัน ภาษีสนามบิน หรือมีค่าใช้จ่ายเพิ่มส่วนอื่นๆ (แม้ว่าทางบริษัทฯ จะได้ทำการออกตั๋วเครื่องบินไปแล้วก็ตาม) ทางบริษัทฯ ขอความกรุณาเรียกเก็บค่าใช้จ่ายในส่วนต่างนี้เพิ่มตามความเป็นจริง

ไม่รับผิดชอบค่าใช้จ่าย ตัวเครื่องบินภายในประเทศทุกกรณี

กรณีที่ท่านเดินทางจากต่างจังหวัด ค่าใช้จ่ายในการเดินทางเช่น ตัวเครื่องบิน รถไฟ รถทัวร์ ที่พัก ไม่ได้ อยู่ในรายการทัวร์ รวมถึงกรณีที่เกี่ยวข้อง (ภายในประเทศ) มีการเปลี่ยนแปลงอันเนื่องมาจาก สายการบินเปลี่ยนแปลงเวลาบิน เที่ยวบิน ยกเลิกเที่ยวบิน หรือสาเหตุสุดวิสัยอื่นๆ ทางบริษัทฯ จะไม่รับผิดชอบค่าใช้จ่ายในส่วนนี้



หากทำการชำระเงินแล้ว

ทางบริษัทฯ ขอสงวนสิทธิ์ในการถือว่าท่านได้ยอมรับเงื่อนไขดังกล่าวแล้ว และจะไม่มีข้อพิพาทใดๆ เนื่องจากท่านได้ยอมรับเงื่อนไขในการให้บริการแล้ว



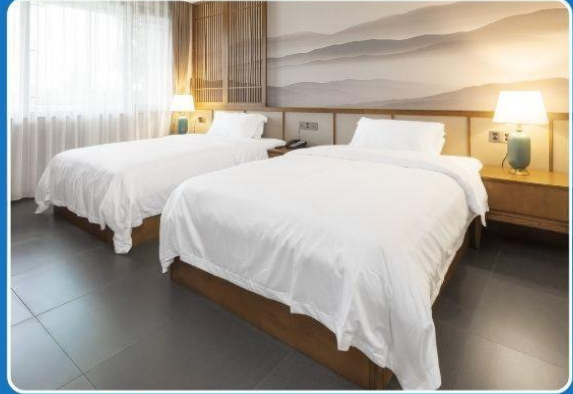
สำคัญ!!
กรุณาอ่านเงื่อนไข
แนบท้ายโดยละเอียด
เพื่อประโยชน์สูงสุดของท่าน



ตัวอย่างประเภทห้องพัก



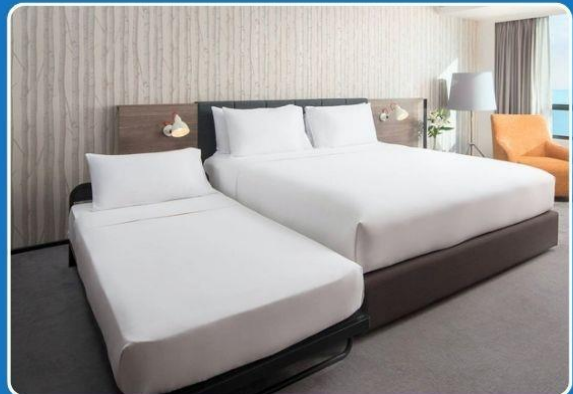
 SINGLE (SGL)



 TWIN (TWN)



 DOUBLE (DBL)



 TRIPLE (TRP)

****รูปภาพห้องพักเป็นเพียงภาพสื่อถึงประเภทของเตียงเท่านั้น ไม่ใช่ภาพห้องพักจริงสำหรับการเข้าพัก****

