



5 วัน 4 คืน

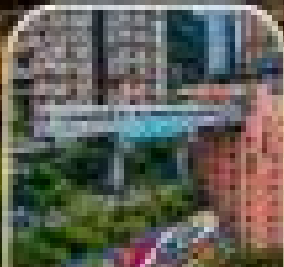
บินตรง ลงชิง

เที่ยวครบทุกไฮไลท์

ชมมหาวิหาร ภูเก็ตภูเก็ต อุทยานเขตรักษาพันธุ์สัตว์ป่าเขตรักษาพันธุ์สัตว์ป่า ผังเมืองภูเก็ตภูเก็ต เมืองโบราณภูเก็ตภูเก็ต

MTWT280079

ไม่จำกัด
ที่นั่ง



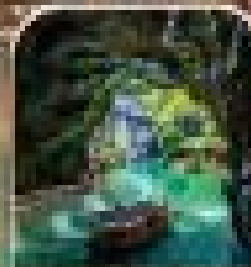
ภูเก็ตภูเก็ต



อุทยานเขตรักษาพันธุ์สัตว์ป่าเขตรักษาพันธุ์สัตว์ป่า



อุทยานเขตรักษาพันธุ์สัตว์ป่าเขตรักษาพันธุ์สัตว์ป่า



ผืนน้ำพุร้อน



เที่ยวทาง

ก.ย. - ธ.ค. 69

19,900

รายละเอียดเพิ่มเติม กรุณาติดต่อ

บินตรงชิง อูทยานหลุมฟ้าอุ่หลง เขานางฟ้า
 ล่องเรือล่อต้าร้อยล้านปี เมืองโบราณจั่วสุ่ย
 สวนแห่งความรักไอติส รถไฟทะลุติ๊ก หงหยาดั่ง
 5 วัน 4 คืน *เที่ยวเต็มสุข ไม่เข้าร้าน* HU

✈ 5 วัน 4 คืน


MTWT260079

บินตรง ลงชิง

เที่ยวครบทุกไฮไลต์

หงหยาดั่ง รถไฟทะลุติ๊ก อูทยานหลุมฟ้า
 อูทยานเขานางฟ้า ล่องเรือล่อต้าร้อยล้านปี
 เมืองโบราณจั่วสุ่ย

ไม่เข้าร้าน
ช้อปปิ้ง
เที่ยวเต็มสุข



รถไฟทะลุติ๊ก
สุดมหัศจรรย์



อุทยานหลุมฟ้า
ธรรมชาติสุดยิ่งใหญ่



อุทยานเขานางฟ้า
เสน่ห์แห่งธรรมชาติ



ล่องเรือผู่ฮวา
ธารน้ำใต้ดินลึกลับ



11 มื้อ
อาหารครบทุกมื้อ



พัก 4 ดาว
โรงแรมมาตรฐาน



รถพาเที่ยว
สะดวกสบาย



นน.กระเป๋า
20 กก.



ประกันอุบัติเหตุ
เดินทาง

เดินทาง
ก.ย. - ธ.ค. 69



ราคาเริ่มต้น
19,900

เช็กอินครบทุกไฮไลต์
ถ่ายรูปสวยทุกจุด

เที่ยวสบาย ไม่เร่งรีบ
จัดเต็มทุกวัน

บริการประทับใจ
ดูแลตลอดการเดินทาง

MTWT260079

5 วัน 4 คืน

BKK    CKG				CKG    BKK			
เที่ยวบิน	ไฟล์ท	ออก	ถึง	เที่ยวบิน	ไฟล์ท	ออก	ถึง
ขาไป	HU424	11:20	15:40	ขากลับ	HU423	08:10	10:15

วันที่	โปรแกรมการท่องเที่ยว	เช้า	กลางวัน	เย็น	ที่พัก
1	• ทำอากาศยานสุวรรณภูมิ - นครดงซิ่ง - ชมแสงสี ยามค่ำย่านหงหยาดัง				ROYAL HOTEL ★★★★★ มาตรฐานของจีนหรือเทียบเท่า
2	• เมืองดงซิ่ง-เมืองอู่หลง- อุทยานเขานางฟ้ารวม รถไฟแพนซี- อุทยานหลุมฟ้ารวมสิฟักแก้ว - สะพาน ธรรมชาติสามแห่ง - OPTIONAL TOUR ชุดการ แสดง THE IMPRESSION OF WULONG				LANHANG AIJI HOTEL / DAWEIYING HOTEL ★★★★★ มาตรฐานของจีนหรือเทียบเท่า
3	• เมืองอู่หลง-เมืองเจียนเจียง-สองเรือสำราญใต้ดินผุส วา-เมืองโบราณจิวสุ่ย-สะพานลมฝน-สวนแห่งความรัก ไอลิส				JINGUAN HOTEL ★★★★★ มาตรฐานของจีนหรือเทียบเท่า
4	• เมืองเจียนเจียง-นครดงซิ่ง-รถไฟทะเลตุ๊ก-ตึก ตะเกียบ - OPTIONAL TOUR ล่องเรือแม่น้ำดงซิ่ง อีส ระซ้อปิ้งย่านเจียฟางเปย				ROYAL HOTEL ★★★★★ มาตรฐานของจีนหรือเทียบเท่า
5	• สนามบินนครดงซิ่ง -บินกลับกรุงเทพ (สุวรรณภูมิ)	SET BOX 			

ทางบริษัทฯ ขอสงวนสิทธิ์ในการสลับโปรแกรมทัวร์ตามความเหมาะสมขึ้นอยู่กับสถานการณ์หน้างาน โดยยึดถือผลประโยชน์ของลูกค้าเป็นสำคัญ

ข้อดีของโปรแกรมทัวร์ บินตรง เมืองฉงชิ่ง

- บินตรงฉงชิ่ง เที่ยวครบทุกไฮไลต์
- เที่ยวสบาย ไม่เข้าร้านรัฐบาล
- คุ้มกว่าประหยัดได้ทั้งเวลาและค่าใช้จ่าย
- เที่ยวสบายไม่เร่งรีบ ไม่เป็นชะงอกทัวร์
- โปร่งใสน่าเชื่อถือ ไม่มีค่าใช้จ่ายซ่อนเร้น **ไกด์ขายออฟชั่น** โชว์จางยี้โหมว หรือ ล่องเรือชมแสงสียามค่ำเมืองฉงชิ่ง
- ไม่เก็บทิปก่อนเที่ยว เพราะมั่นใจในคุณภาพ



วันแรก ท่าอากาศยานสุวรรณภูมิ – นครฉงชิ่ง - ชมแสงสียามค่ำย่านหงหยาดัง

- 08.30 น. คณะเดินทางพร้อมกันที่ **ท่าอากาศยานสุวรรณภูมิ** อาคารผู้โดยสารระหว่างประเทศขาออก ชั้น 4 ประตู 10 เคาน์เตอร์เช็คอิน **สายการบิน HAINAN AIRLINES** เจ้าหน้าที่บริษัทฯ คอยให้การต้อนรับและอำนวยความสะดวกในการเช็คอิน
- 11.45 น. นำท่านเดินทางสู่ **สนามบินเจียงเป่ย์ นครฉงชิ่ง** โดยสายการบิน **HAINAN AIRLINES** เที่ยวบินที่ **HU424** (เที่ยวบินใช้เวลาบินประมาณ 3 ชั่วโมงเศษ)
- 16.05 น. เดินทางถึง **สนามบินเจียงเป่ย์ นครฉงชิ่ง** ผ่านพิธีการตรวจคนเข้าเมืองและศุลกากร นำคณะเดินทางโดยรถบัสสู่ตัวเมืองฉงชิ่ง.....**นครฉงชิ่ง 重庆** เป็นหนึ่งในสี่มหานครที่มีฐานะเทียบเท่ามณฑล ตั้งอยู่ตอนบนของแม่น้ำแยงซีเกียง เป็นมหานครที่ใหญ่ที่สุดทางด้านทิศตะวันตกของจีน มีประชากรกว่า 32 ล้านคน นครฉงชิ่งยังมีสมญานามว่า เมืองภูเขา เมืองแม่น้ำ เมืองหมอก และเมืองสะพาน ฯลฯ



ย่านหงหยาดัว



นำท่านเที่ยวชม **ย่านหงหยาดัว 洪崖洞** สถานที่แห่งนี้เดิมเป็นประตูเมืองโบราณ ปัจจุบัน ได้ถูกพัฒนามาเป็นแหล่งท่องเที่ยวที่รวมเอา จุดชมวิว สถานที่เช็คอิน ร้านอาหาร ร้านกาแฟ ร้านจำหน่ายสินค้าพื้นเมืองและของที่ระลึก ประกอบด้วยอาคารที่ออกแบบเป็นบ้านยกพื้นสูง 11 ชั้น และย่านช้อปปิ้งที่ประกอบด้วยร้านค้า ร้านอาหาร บาร์เบียร์ ร้านกาแฟมากมายภายในอาคาร...

ค่ำ

รับประทานอาหารค่ำ ณ ภัตตาคาร สุกี้หม้อไฟจงชิ่ง (1)

พักที่ **ROYAL HOTEL** โรงแรมระดับ 4 ดาวหรือเทียบเท่า เมืองจงชิ่ง



อุทยานหลุมฟ้า



อุทยานเขานางฟ้า



สะพานธรรมชาติสามแห่ง

วันที่สอง เมืองจงชิ่ง-เมืองอู่หลง- อุทยานเขานางฟ้ารวมรถไฟแฟนซี- อุทยานหลุมฟ้ารวมลิฟท์แก้ว – สะพานธรรมชาติสามแห่ง- OPTIONAL TOUR ชุดการแสดง THE IMPRESSION OF WULONG

เช้า

รับประทานอาหารเช้า ณ ห้องอาหารของโรงแรม (2)

หลังอาหารเช้าท่านเดินทางโดยรถบัสสู่เมืองอู่หลง (ระยะทาง 170 กิโลเมตร ใช้เวลาเดินทางราว 2 ชั่วโมงเศษ) **เมืองอู่หลง 武隆** เป็นเมืองท่องเที่ยวทางธรรมชาติที่ถูกโอบล้อมด้วยภูเขา ผืนป่าที่เขียวชอุ่ม มีอากาศที่บริสุทธิ์ และเป็นที่ตั้งของอุทยานท่องเที่ยวทางธรรมชาติหลายแห่ง อาทิ อุทยานหลุมฟ้า อุทยานเขานางฟ้า ฯลฯ นำท่านเที่ยวชม **อุทยานเขานางฟ้า 仙女山** อุทยานท่องเที่ยวทางธรรมชาติระดับ 5A ที่ขึ้นชื่ออีกแห่งหนึ่งของเมืองอู่หลง ตั้งอยู่ด้านทิศเหนือของแม่น้ำอู่เจียง เหนือระดับน้ำทะเล 2033 เมตร เนื้อที่ครอบคลุม 2.8 แสนไร่ บนยอดเขามีย่างหินสูงที่กว้างใหญ่สุดลูกหูลูกตากินพื้นที่กว่า 70000 ไร่ อุณหภูมิเฉลี่ย 24 องศาเซลเซียสตลอดปี ได้รับการขนานนามให้เป็นทุ่งปศุสัตว์แดนใต้ และสวิตเซอร์แลนด์ตะวันออก.....นำท่านนั่งรถกลางเล่นผ่านถนนลูกคลื่นผ่านชมผู่จ้าว ผู่แกะท่ามกลางทุ่งหญ้าและผืนป่าธรรมชาติบนยอดเขาสูง.....

เที่ยง

รับประทานอาหารกลางวัน ณ ภัตตาคาร (3)



หลังอาหารนำท่านเที่ยวชม **อุทยานหลุมฟ้า 天坑** หรืออีกชื่อที่รู้จักในนาม **สะพานธรรมชาติสามแห่ง 天生三桥** นำท่านสู่**ลานชมวิวพื้นกระจก 玻璃眺台** จุดชมวิวพื้นกระจกใสที่ตั้งอยู่บนยอดเขาบริเวณทางเข้าอุทยาน ณ จุดนี้ท่านสามารถมองเห็นทัศนียภาพโดยรอบและหลุมฟ้าที่อยู่ด้านล่าง นำท่าน**โดยสารลิฟท์แก้ว**เพื่อลงไปยังจุดชมวิวในหุบเขา และเดินไปตามทางเดินชมวิวเพื่อชมความสวยงามของสะพานธรรมชาติทั้งสามแห่ง ซึ่งได้แก่ **สะพานเทียนหลงเจียว 天龙桥** **สะพานชิงหลงเจียว 青龙桥** และ**สะพานเหยหลงเจียว 黑龙桥** (แปลเป็นไทยคือ สะพานมังกรฟ้า สะพานมังกรเขียว และสะพานมังกรดำตามลำดับ) นอกจากนี้ยังมีหลุมฟ้าขนาดใหญ่สองแห่งได้แก่ **หลุมฟ้าชิงเทียน** และ**หลุมฟ้าเทียนอิง** ที่มีความลึก 267 เมตร – 300 เมตรตามลำดับ ซึ่งทั้งสะพานธรรมชาติและหลุมฟ้าล้วนเกิดจากการยุบตัวของเปลือกโลก และได้กลายเป็นอุทยานท่องเที่ยวทางธรรมชาติระดับ 5A ของจีนที่โด่งดังไปทั่วโลก...นำท่าน**โดยสารลิฟท์แก้ว** ลงสู่ก้นเหวที่มีความลึก 80 เมตรเมื่อล่าง ท่านสามารถเดินไปตามระเบียงทางเดินชมวิวบริเวณก้นเหว เพื่อชมความงามตามธรรมชาติของสะพานหินทั้งสามแห่ง และหลุมฟ้าขนาดใหญ่ทั้งสองแห่ง.....

ค่ำ

รับประทานอาหารค่ำ ณ ภัตตาคาร (4)



THE IMPRESSION WULONG

OPTIONAL TOUR ไกด์ชายโปรแกรมเสริมบัตรชมการแสดง ชุด ความประทับใจเมืองอู่หลง THE IMPRESSION WULONG หนึ่งในการแสดงที่ดีที่สุดของจีน ที่กำกับโดยผู้กำกับชื่อดัง จางยีโฮมว

อัตราค่าบริการ ท่านละ 300 หยวน หรือประมาณ 1,500 บาท อัตราค่าบริการรวมค่าบัตรเข้าชมการแสดง ค่าบริการรถรับส่ง ค่าอาหารและค่าบริการของไกด์ท้องถิ่น

พักที่ **LANHANG AIJI HOTEL / DAWEIYING HOTEL** โรงแรมระดับ 4 ดาวหรือเทียบเท่า เมืองอู่หลง



ล่องเรือล่ำธารใต้ดินผู่ฮวา



วันที่สาม เมืองอู่หลง-เมืองเฉียนเจียง-ล่องเรือล่ำธารใต้ดินผู่ฮวา-เมืองโบราณจั่วซู่ย-สะพานลมฝน-สวนแห่งความรักไอลิส

เช้า รับประทานอาหารเช้า ณ ห้องอาหารของโรงแรม (5)

หลังนำท่านเดินทางโดยรถบัสสู่เมืองเฉียนเจียง 黔江 (ระยะทาง 110 กิโลเมตร ใช้เวลาเดินทางราว 1 ชั่วโมงเศษ).....นำท่านล่องเรือ ชมความมหัศจรรย์ของ ล่ำธารใต้ดินผู่ฮวา 浦花暗河 เป็นแม่น้ำที่ไหลผ่านช่องแคบ หน้าผาและเหวลึกทั้งใต้ดินและบนดิน สัมผัสความลึกลับแฝงปริศนาของถ้ำมืด และชมความสวยงามเหนือคำบรรยายของหน้าผาแนวตั้ง สะพานหินธรรมชาติ และ โกรกหินรูปทรงประหลาดที่สวยงาม ถ้ำหินงอกหินย้อยอายุหลายร้อยล้านปี.....

เที่ยง รับประทานอาหารกลางวัน ณ ภัตตาคาร (6)



เมืองโบราณจั่วซู่ย



หลังอาหารนำท่านเที่ยวชม เมืองโบราณจั่วซู่ย 濯水古镇 ตั้งอยู่ในเขตเฉียนเจียงทางตะวันออกของนครจงชิ่ง เมืองโบราณอายุกว่าพันปีแห่งนี้มีสิ่งปลูกสร้างโบราณของชนพื้นเมือง (ม้ง และตู่เจีย) ส่วนใหญ่เป็นเรือนไม้ ปลายหลังคาเซ็ดสูงมุงกระเบื้องซึ่งเป็นเอกลักษณ์ของชนพื้นเมืองท้องถิ่น.....ชม สะพานลมฝน 风雨廊桥 ที่ใหญ่และสวยงามที่สุดในโลก เป็นสะพานไม้โบราณที่สร้างคร่อมแม่น้ำหรือบึงน้ำ จุดเด่นของสะพานคือมีหลังคาครอบคลุมตัวสะพาน จึงสามารถใช้กันฝนและแดดลมได้ ซึ่งเป็นที่มาของชื่อคำว่า สะพานลมฝน นิยมสร้างในเขตพื้นที่ที่เป็นที่พำนักของชนกลุ่มน้อยทางภาคตะวันตกเฉียงใต้ของจีน อาทิ ในมณฑลยูนนาน มณฑลกุ้ยโจว ฯลฯ



สวนแห่งความรักไอลิส

จากนั้นนำท่านเที่ยวชมและเก็บภาพสวย ๆ ณ **สวนแห่งความรักไอลิส 黔江爱丽丝庄园** แหล่งท่องเที่ยวระดับ 4A ในตำบลเฉียนเจียง เป็นสวนคฤหาสน์สไตล์ยุโรปสุดโรแมนติคที่ได้รับฉายาว่าเป็นสวนแห่งความรัก เป็นที่นิยมสำหรับคู่รักและนักท่องเที่ยวที่ต้องการมุมถ่ายภาพสวย ๆ บรรยากาศแบบยุโรป (เพราะที่นี่เขาตกแต่งเป็นสไตล์ยุโรป) ครอบคลุมพื้นที่ 450 ไร่ ชมความสวยงามของคฤหาสน์ตามสถาปัตยกรรมตะวันตกท่ามกลางดอกไม้ไม้นานาชนิดที่บานสพรั่งในช่วงฤดูใบไม้ผลิและฤดูร้อน.....

เย็น

รับประทานอาหารเย็น ณ ภัตตาคาร (7)

พักที่ **JINGUAN HOTEL** โรงแรมระดับ 4 ดาวหรือเทียบเท่าในเมืองเฉียนเจียง



รถไฟทะลุตึก

วันที่สี่ เมืองเฉียนเจียง-นครฉงชิ่ง-รถไฟทะลุตึก-ตึกตะเกียบ- **OPTIONAL TOUR** ล่องเรือแม่น้ำฉงชิ่ง
อิสระช้อปปิ้งย่านเจียงฟางเปย

เช้า **รับประทานอาหารเช้า ณ ห้องอาหารของโรงแรม (8)**

หลังอาหารนำท่านเดินทางโดยรถบัสสู่ นครฉงชิ่ง (ระยะทาง 277 กม ใช้เวลาเดินทางราว 3 ชั่วโมงครึ่ง)

เที่ยง **บริการอาหารกลางวัน ณ ภัตตาคาร (9)**

หลังอาหารนำท่านเก็บภาพที่แสนมหัศจรรย์ ณ สถานีรถไฟลอยฟ้า **หลี่จื่อป้า 穿楼轻轨** ชมและเก็บภาพความมหัศจรรย์ของ **ขบวนรถไฟที่วิ่งทะลุตัวตึก** และจอดเทียบสถานีที่ตั้งอยู่บริเวณชั้นที่ 6-8 ของอาคาร และขบวนรถไฟจะไปทะลุออกอีกด้านหนึ่งของตัวอาคาร....



หอศิลป์กั๋วไท่



ย่านเจี๋ยฟางเป่ย์

นำท่านเที่ยวชม **หอศิลป์กั๋วไท่ 国泰艺术中心 (อาคารตะเกียบ)** จุดเช็คอินใหม่ของมหานครจงชิ่งที่เต็มไปด้วยศิลปะและสถาปัตยกรรมเงินร่วมสมัย ที่โดดเด่นด้วยรูปทรงที่เก๋ไก๋ทันสมัยและสุดดุดา....

จากนั้นนำท่านเที่ยวชม **ย่านเจี๋ยฟางเป่ย์ 解放碑** แหล่งช้อปปิ้งที่รวมเอาห้างสรรพสินค้า ร้านจำหน่ายสินค้าแบรนด์เนม ย่านถนนคนเดิน ร้านสตรีทฟู้ด ที่ตั้งอยู่ใจกลางเมืองจงชิ่ง เป็นที่นิยมของบรรดาวัยรุ่นและนักท่องเที่ยว.....ให้ท่านมีเวลาอิสระเต็มที่กับการเดินช้อปปิ้ง

เย็น

รับประทานอาหารค่ำ ณ ภัตตาคาร (10)



ล่องเรือแม่น้ำจางซี

OPTIONAL TOUR ไกด์ชายโปรแกรมเสริมล่องเรือชมความสวยงามของสองริมฝั่งแม่น้ำเมืองจงชิ่ง เมืองที่มีสมญานามว่ามีวิวยามค่ำที่สวยงามที่สุดแห่งหนึ่งของจีน รวมอาหารมื้อเย็น (สุกั๋หม่าล่าต้นตำหรับจงชิ่ง)

อัตราค่าบริการ ท่านละ 300 หยวน หรือประมาณ 1,500 บาท อัตราค่าบริการรวมค่าล่องเรือ ค่าบริการรถรับส่ง ค่าอาหารมื้อค่ำ และค่าบริการของไกด์ท้องถิ่น

พักที่ **ROYAL HOTEL** โรงแรมระดับ 4 ดาวหรือเทียบเท่า เมืองจงชิ่ง

วันที่ห้า

สนามบินนครจงชิ่ง –บินกลับกรุงเทพฯ (สุวรรณภูมิ)

เช้า

บริการอาหารเช้าแบบ BOX SET (11)

นำท่านเดินทางสู่สนามบินเมืองจงชิ่ง และทำการเช็คอินก่อนบิน

08.15 น.

เหินฟ้ากลับสู่ กรุงเทพฯ โดยสายการบิน **HAINAN AIRLINES เที่ยวบินที่ HU423** (เที่ยวบินใช้เวลาบินประมาณ 3 ชั่วโมงเศษ)

10.35 น.

เดินทางกลับถึง ท่าอากาศยานสุวรรณภูมิ กรุงเทพฯ โดยสวัสดิภาพ พร้อมความประทับใจ



อัตราค่าบริการ*เที่ยวเต็มสุข ไม่เข้าร้าน

วันเดินทาง	ราคาทัวร์/ท่าน พักห้องละ 2-3 ท่าน	ราคาทัวร์เด็ก	ราคา ห้องพักเดี่ยว
เดือนกันยายน			
12 – 16 กันยายน 2569	19,900	19,900	4,000
16 – 20 กันยายน 2569	19,900	19,900	4,000
24 – 28 กันยายน 2569	19,900	19,900	4,000
เดือน ตุลาคม			
10 – 14 ตุลาคม 2569 *วันหยุด*	21,900	21,900	5,000
14 – 18 ตุลาคม 2569	20,900	20,900	4,500
22 - 26 ตุลาคม 2569 *วันหยุด*	21,900	21,900	4,500
30 ตุลาคม – 3 พฤศจิกายน 2569	20,900	20,900	4,500
เดือนพฤศจิกายน			
7 – 11 พฤศจิกายน 2569	19,900	19,900	4,000
11 – 15 พฤศจิกายน 2569	19,900	19,900	4,000
15 – 19 พฤศจิกายน 2569	19,900	19,900	4,000
เดือนธันวาคม			
5 – 9 ธันวาคม 2569 *วันหยุด*	20,900	20,900	4,500
9 – 13 ธันวาคม 2569	19,900	19,900	4,000
25 – 29 ธันวาคม 2569	20,900	20,900	4,500
29 ธันวาคม – 2 มกราคม 2570 *ปีใหม่*	25,900	25,900	5,500

เงื่อนไขการจองทัวร์

****โปรดอ่านและทำความเข้าใจเงื่อนไขเหล่านี้เพื่อผลประโยชน์ของท่าน และความสะดวกในการบริการ****



อัตราค่าบริการรวม



1) ค่าตั๋วเครื่องบินไป-กลับ ชั้นประหยัด พร้อมค่าภาษีสนามบินทุกแห่งตามโปรแกรมท่องเที่ยว พร้อมค่าน้ำหนักสัมภาระโหลดใต้ท้องเครื่องท่านละ 20 กิโลกรัม สายการบินอนุญาตให้โหลดได้ท่านละ 1 ชิ้น



2) ค่าโรงแรมที่พักระดับมาตรฐานตามที่รายการทัวร์ระบุ

- ท่านที่เดินทางคนเดียว ทางโรงแรมจัดห้องพักเดี่ยวแบบเตียงเดี่ยว Double Bed หรือเตียงคู่ Twin Bed ท่านต้องเสียค่าส่วนต่างห้องพักเดี่ยวตามเงื่อนไขของทัวร์ที่ระบุในโปรแกรมทัวร์
- ท่านที่เดินทางเป็นคู่ ทางโรงแรมจัดห้องพักคู่แบบเตียงคู่ Twin Bed ในกรณีที่ท่านต้องการห้องพักคู่แบบเตียงเดี่ยว Double Bed ท่านสามารถแจ้งผ่านพนักงานขายก่อนการเดินทาง
- ท่านที่เดินทางด้วยกัน 3 ท่าน ทางโรงแรมจัดห้องพักให้ท่านแบบ 3 เตียง Triple Room หรือเตียงแบบมาตรฐาน 2 เตียงพร้อมเตียงเสริมแบบเคลื่อนได้ 1 เตียงในห้องเดียวกัน



3) ค่าเข้าชมสถานที่ท่องเที่ยวต่างๆ (หนึ่งครั้ง) ตามที่รายการทัวร์ระบุ



4) ค่าใช้จ่ายของไกด์ท้องถิ่น หัวหน้าทัวร์และคนขับรถ อาทิ ค่าตั๋วเครื่องบิน ค่าที่พัก ค่าอาหาร ค่าเบี่ยงเลี้ยง ฯลฯ (ยังไม่รวมค่าทิป)



5) ค่าอาหารและเครื่องดื่มตามที่รายการทัวร์ระบุ

- สำหรับเส้นทางจีน ฮองกง ไต้หวัน ทางทัวร์จะจัดอาหารเป็นแบบบุฟเฟต์ หรือโต๊ะจีนในภัตตาคารและร้านอาหาร ในกรณีที่เป็โต๊ะจีนทางร้านอาหารจะจัดให้นั่งโต๊ะละ 7 - 11 ท่านโดยขึ้นอยู่กับจำนวนของผู้เดินทางในแต่ละคณะ
- ร้านอาหารในบางเส้นทางอาจไม่สามารถจัดอาหารพิเศษ เช่น อาหารเจ อาหารมังสวิรัต ให้ลูกค้าที่ทานอาหารพิเศษได้ กรณีที่ท่านสละสิทธิ์การทานอาหารบางมื้อหรืออาหารทั้งหมดตามที่รายการทัวร์ระบุ ทางทัวร์ไม่สามารถคืนค่าอาหารให้ท่านได้ในทุกกรณี



6) ค่ายานพาหนะตามที่โปรแกรมท่องเที่ยวระบุ เช่น รถบริการระหว่างนำเที่ยวตามโปรแกรมทัวร์ ค่าเรือหรือ ค่ารถไฟเฉพาะที่โปรแกรมทัวร์ระบุ



7) ค่าประกันอุบัติเหตุคุ้มครองในระหว่างการเดินทาง คุ้มครองในวงเงินท่านละ 1,000,000 บาท และค่ารักษาพยาบาลกรณีเกิดอุบัติเหตุวงเงินท่านละ 500,000 บาท ตามเงื่อนไขของกรมธรรม์

- (หมายเหตุ กรมธรรม์ไม่ได้คุ้มครองประกันสุขภาพ กรณีที่ท่านต้องการประกันที่มีการคุ้มครองสุขภาพด้วย สามารถซื้อเพิ่มได้จาก บริษัทประกันภัย ฯลฯ)



8) ราคาโปรแกรมรวมค่าภาษีน้ำมัน ณ ปัจจุบันแล้ว (หมายเหตุ หากค่าภาษีเชื้อเพลิงปรับเพิ่มขึ้นทางบริษัทขอเก็บเพิ่มเติมตามค่าใช้จ่ายที่เกิดขึ้นจริง)



อัตรานี้ไม่รวม



1) ค่าน้ำหนักกระเป๋าเดินทาง เฉพาะส่วนที่เกินกว่าที่ สายการบินกำหนด



4) ค่าธรรมเนียมเอกสารอนุญาต ที่กลับเข้าประเทศของผู้ถือ หนังสือเดินทางต่างชาติ



2) ค่าธรรมเนียมในการทำ หนังสือเดินทาง และเอกสาร ของคนต่างด้าว



5) ค่าภาษีมูลค่าเพิ่ม 7% และ ค่าภาษีบริการหัก ณ ที่จ่าย 3% (กรณีต้องการใบกำกับภาษี)



3) ค่าใช้จ่ายส่วนตัวนอกเหนือจาก ที่รายการทัวร์ระบุ
-เช่น ค่าอาหารและเครื่องดื่มที่สั่ง เอง ค่าโทรศัพท์ ค่าอินเทอร์เน็ต ค่าซักรีด ค่ายาหรือ ค่าใช้จ่ายในการ หาคม อ ฯลฯ



6) ค่าทิปโถก คนขับรถ หัวหน้าทัวร์
1,500 บาท
ต่อหนึ่งผู้เดินทาง
เด็กชำระเท่าผู้ใหญ่



เงื่อนไขการให้บริการ



- **คณะทัวร์ที่จะออกเดินทางได้ในแต่ละครั้งต้องมีจำนวนผู้เดินทางไม่ต่ำกว่า 10 ท่าน** ถ้าจำนวนผู้เดินทางไม่ครบตามจำนวนดังกล่าว ทางทัวร์ขอสงวนสิทธิ์ในการปรับเปลี่ยนราคาทัวร์หรือแจ้งยกเลิกการเดินทาง
- **ในกรณีที่ลูกค้าทัวร์ต้องการจองตั๋วโดยสารเครื่องบินภายในประเทศล่วงหน้า** กรุณาติดต่อเจ้าหน้าที่ของบริษัทฯ เพื่อเช็คว่ากรุ๊ปที่ท่านจองคอนเฟิร์มการเดินทางหรือไม่ มีการปรับเปลี่ยนเที่ยวบินหรือเวลาบินหรือไม่ หากท่านทำการซื้อตั๋วโดยสารเครื่องบินภายในล่วงหน้าโดยไม่ได้แจ้งให้เจ้าหน้าที่ของบริษัทฯ ทราบล่วงหน้า ทางบริษัทฯ จะไม่รับผิดชอบใดๆ หากวัน เวลาของตั๋วโดยสารของท่านไม่สอดคล้องกับเวลาของเที่ยวบินของทัวร์



หนังสือเดินทางที่ไม่สามารถใช้เดินทางได้

- หนังสือเดินทางที่มีอายุเหลือไม่ถึง 6 เดือน

หมายถึงหนังสือเดินทางที่ใกล้จะหมดอายุ หากนับจากวันที่ต้องใช้เดินทางจนถึงวันหมดอายุ ถ้าน้อยกว่า 6 เดือนหรือ 180 วัน ถือว่าเป็นพาสปอร์ตหมดอายุ ท่านต้องไปทำเล่มใหม่ทันที



ตัวอย่าง : หากท่านเดินทางวันที่ 1 มกราคม

หนังสือเดินทางของท่านจะต้องมีวันหมดอายุหลังวันที่ 30 มิถุนายน

- หนังสือเดินทางที่ชำรุด หมายถึงหนังสือเดินทางที่มีส่วนใดส่วนหนึ่งขาดหายหรือชำรุด

เช่น หน้าแรกที่มีรูปและรายละเอียดของผู้เดินทางมีรอยฉีกขาด หรือมีรอยขีดเขียน หรือมีการแต้มน้ำหรือหมึกจนทำให้ไม่สามารถมองเห็นรายละเอียดได้ครบถ้วน หน้าในเล่มหนังสือเดินทางขาดหายทั้งหน้า หรือบางส่วน ใช้กาวติดหน้าใดหน้าหนึ่งในเล่มจนไม่สามารถเปิดดูรายละเอียดได้ มีรอยแปดเปื้อน คราบน้ำที่เกิดจากความเปียกชื้น

ล้วนถือว่าเป็นหนังสือเดินทางชำรุดที่ไม่สามารถใช้เดินทางได้

- หนังสือเดินทางที่ใช้ในวันเดินทาง ไม่ตรงกับสำเนา

หนังสือเดินทางที่ใช้ในการจองทัวร์ (สำหรับท่านที่มีหนังสือเดินทางมากกว่า 1 เล่ม) **ท่านจะไม่สามารถเดินทางได้** บริษัทฯ ขอสงวนสิทธิ์ที่จะไม่คืนค่าทัวร์ใด ๆ และไม่รับผิดชอบใด ๆ ทั้งสิ้น





เงื่อนไขการยกเลิก

ยกเลิกไม่น้อยกว่า **30** วัน
ก่อนการเดินทาง

คืนค่าทัวร์เต็มจำนวน

หรือเท่าที่ลูกค้าชำระให้บริษัทฯ ยกเว้นค่าใช้จ่ายที่เกิดขึ้นจริงเพื่อเตรียมการเดินทาง เช่น ค่ามัดจำตัวเครื่องบิน ค่าบริการแลนด์ในต่างประเทศ

ยกเลิกไม่น้อยกว่า **15-29** วัน
ก่อนการเดินทาง

50%

คืนเงิน 50% ของค่าทัวร์

หรือ 50% ของยอดที่ลูกค้าชำระให้บริษัทฯ ยกเว้นค่าใช้จ่ายที่เกิดขึ้นจริงเพื่อเตรียมการเดินทาง เช่น ค่ามัดจำตัวเครื่องบิน ค่าบริการแลนด์ในต่างประเทศ

ยกเลิกน้อยกว่า **15** วัน
ก่อนการเดินทาง

ไม่คืนเงินทั้งหมด

ที่ลูกค้าชำระให้บริษัทฯ แล้ว

**** กรณีที่ท่านเดินทางไปกับคณะทัวร์ และงดใช้บริการบางอย่างใดอย่างหนึ่ง หรือวันใดวันหนึ่งหรือทั้งหมดทางบริษัทฯ ถือว่าท่านสละสิทธิ์ในการรับบริการ บริษัทฯ สงวนสิทธิ์ที่จะไม่คืนค่าใช้จ่ายใด ๆ แก่ท่าน****

ยกเลิกหรือเลื่อน
การเดินทางใน



ช่วงเทศกาล

ไม่คืนเงินทั้งหมด

เช่น ช่วงวันปีใหม่ วันสงกรานต์ และช่วงวันหยุดยาว บริษัทฯ จำเป็นต้องชำระเงินเต็มจำนวนล่วงหน้ากับสายการบินและโรงแรมในต่างประเทศเพื่อกำหนดเที่ยวโดยสารหรือห้องพักในช่วงเทศกาล

กรณีที่คณะทัวร์
ที่เดินทางโดย



เที่ยวบินพิเศษ

ไม่คืนเงินทั้งหมด

เที่ยวบินเช่าเหมาลำ CHARTER FLIGHT ทางสายการบินมีการเก็บค่ามัดจำล่วงหน้าที่เข้มงวดกว่าเที่ยวบินปกติ บริษัทฯ ขอสงวนสิทธิ์ที่จะไม่คืนเงินมัดจำ หรือค่าทัวร์ทั้งหมดที่ท่านชำระกับบริษัทฯ

กรณีที่ไม่ผ่าน

ด่านตรวจคนเข้าเมือง



ไม่คืนเงินทั้งหมด

หากด่านตรวจคนเข้าเมืองของไทย หรือต่างประเทศปฏิเสธการเดินทางเข้าออกของลูกค้า บริษัทฯ ขอสงวนสิทธิ์ที่จะไม่คืนค่าทัวร์ ไม่ว่ากรณีใด ๆ บริษัทฯ ประกอบธุรกิจด้านการท่องเที่ยวเท่านั้น ไม่สนับสนุนการเดินทางเข้า ออกญี่ปุ่น เกาหลี จีนหรือฮ่องกงโดยผิดกฎหมาย ลูกค้าทุกท่านต้องผ่านด่านตรวจคนเข้าเมือง โดยหัวหน้าทัวร์และไกด์ไม่สามารถให้ความช่วยเหลือ หรือ ภาระใด ๆ ได้



หมายเหตุ

1. บริษัทฯ มีสิทธิ์ที่จะเปลี่ยนแปลงรายละเอียดบางประการในทัวร์นี้ เมื่อเกิดเหตุสุดวิสัยจนไม่อาจแก้ไขได้
2. บริษัทฯ ไม่รับผิดชอบค่าเสียหายในเหตุการณ์ที่เกิดจากสายการบิน ภัยธรรมชาติ ปฏิวัติและอื่นๆ ที่อยู่นอกเหนือการควบคุมของทางบริษัทฯ หรือค่าใช้จ่ายเพิ่มเติมที่เกิดขึ้นทางตรงหรือทางอ้อม เช่น การเจ็บป่วย, การถูกทำร้าย, การสูญหาย, ความล่าช้า หรือจากอุบัติเหตุต่างๆ
3. หากท่านถอนตัวก่อนรายการท่องเที่ยวจะสิ้นสุดลง ทางบริษัทฯ จะถือว่าท่านสละสิทธิ์และไม่คืนเงินค่าบริการที่ท่านได้ชำระไว้แล้วไม่ว่ากรณีใดๆ ทั้งสิ้น
4. บริษัทฯ จะไม่รับผิดชอบต่อการห้ามออกนอกประเทศ หรือ ห้ามเข้าประเทศ อันเนื่องมาจากมีสิ่งผิดกฎหมาย หรือเอกสารเดินทางไม่ถูกต้อง หรือ การถูกปฏิเสธในกรณีอื่นๆ
5. รายการทัวร์นี้เป็นเพียงข้อเสนอที่ต้องได้รับการยืนยันจากบริษัทฯ อีกครั้งหนึ่ง หลังจากได้รับการยืนยันที่นั่งจากสายการบิน และโรงแรมที่พักในต่างประเทศเป็นที่เรียบร้อยแล้ว แต่อย่างไรก็ตามรายการนี้อาจเปลี่ยนแปลงได้ตามความเหมาะสม
6. มัคคุเทศก์ พนักงาน และตัวแทนของบริษัทฯ ไม่มีสิทธิ์ในการให้คำสัญญาใดๆ แก่บริษัทฯ ทั้งสิ้น นอกจากนี้เอกสารลงนามโดยผู้มีอำนาจของบริษัทฯ กำกับเท่านั้น
7. หากไม่สามารถไปเที่ยวในสถานที่ระบุในโปรแกรมได้ อันเนื่องมาจากธรรมชาติ ความล่าช้า และความผิดพลาดจากทางสายการบิน บริษัทฯ จะไม่มีการคืนเงินใดๆ ทั้งสิ้น แต่ทั้งนี้ทางบริษัทฯ จะจัดหาสถานที่ท่องเที่ยวอื่นๆ มาทดแทน โดยขอสงวนสิทธิ์การจัดหาที่ไม่แจ้งให้ทราบล่วงหน้า
8. เมื่อท่านออกเดินทางไปกับคณะแล้ว ท่านงดการใช้บริการรายการใดรายการหนึ่ง หรือไม่เดินทางพร้อมคณะถือว่าท่านสละสิทธิ์ ไม่อาจเรียกร้องค่าบริการ และเงินมัดจำคืน ไม่ว่ากรณีใดๆ ทั้งสิ้น
9. ในกรณีที่ลูกค้าต้องซื้อตั๋วโดยสารรถทัวร์ หรือเครื่องบินภายในประเทศล่วงหน้า กรุณาติดต่อเจ้าหน้าที่ของบริษัทฯ พร้อมขอคำยืนยันว่ากรุ๊ปสามารถออกเดินทางได้หรือไม่ มิเช่นนั้นทางบริษัทฯ จะไม่รับผิดชอบค่าใช้จ่ายใดๆ ทั้งสิ้น

ขอให้มีความสุขกับการท่องเที่ยวตลอดการเดินทาง

ขอบคุณที่เลือกใช้บริการของเรา