

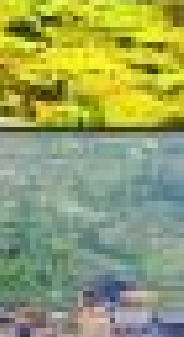
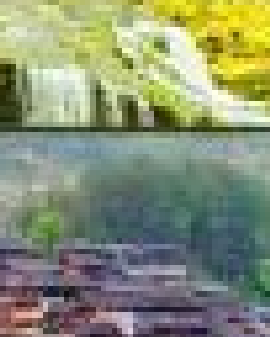
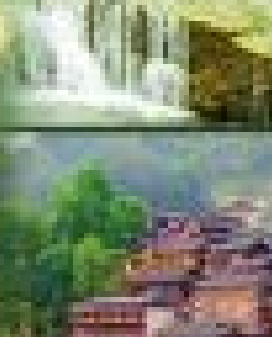
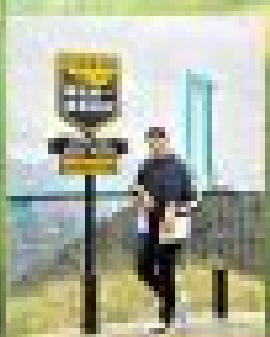
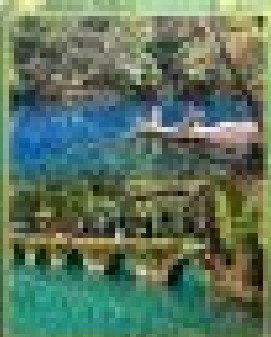
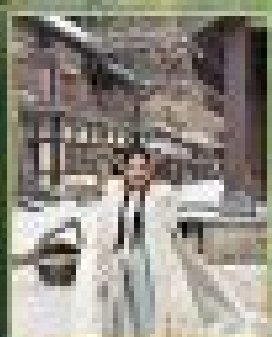


6 วัน
5 คืน

GUIZHOU

DATE: 2024-06-01 (May - June)

เที่ยวหยาง ป่าคอกหวงทิวอยู่ หมู่บ้านเขี้ยวที่โหดที่สุดในเอเชียขงหนาน



27,800.-

เมืองเก่าที่หลงใหลในประวัติศาสตร์ เมืองที่สวยงามที่สุดในจีน เมืองที่สวยงามที่สุดในจีน เมืองที่สวยงามที่สุดในจีน

พ.ศ. - ธ.ศ. 69

*ไม่เข้าร้าน *อาหารครบมือ



9 A R

GUIZHOU

6 วัน
5 คืน

กุ้ยหยาง น้ำตกหวงกั๋วชู่ หมู่บ้านแม้วที่ใหญ่ที่สุดแห่งเอียนตงหนาน



เริ่มต้น
27,800.-

พ.ค.-ธ.ค. 69

*ไม่เข้าร้าน *อาหารครบมือ

เมืองถ่ายทำภาพยนตร์ตูหยุน อุทยานสี่ป่อเสี่ยวซิ่ง ถ่ายภาพสะพานฮัวเจียงแกรนด์แคนยอน

กำหนดการเดินทาง 6 วัน 5 คืน

วันที่	รายการท่องเที่ยว	มื้ออาหาร			โรงแรม
		B	L	D	
วันแรก	กรุงเทพฯ (สนามบินสุวรรณภูมิ) – กุ้ยหยาง				NOVOTEL HLT หรือเทียบเท่า
วันที่สอง	กุ้ยหยาง - ลีโป – อุทยานเสียวซิง “จิวจ้ายโกวห้อยแห่งกุ้ยโจว” *รวมรถอุทยาน	🍴	🍴	🍴	HOLIDAY VILLA RESORT หรือเทียบเท่า
วันที่สาม	ตู่หยุน – เมืองถ่ายทำภาพยนตร์ตู่หยุน – หมู่บ้าน แม่่วที่ใหญ่ที่สุดแห่งเจียนตงหนาน *รวมรถอุทยาน	🍴	🍴	🍴	QIANJIN HOTEL หรือเทียบเท่า
วันที่สี่	เมืองอันซุ่น - ชมความยิ่งใหญ่หน้าตักหวงกั๋วซู่ *รวม รถอุทยาน+บันไดเลื่อน	🍴	🍴	🍴	FOUR POINT หรือเทียบเท่า
วันที่ห้า	จุดชมวิวสะพานฮั่วเจียง - ชมหอเจี่ยชิวโหลว – ถนน คนเดินชิ่งหยุน	🍴	🍴	🍴	NOVOTEL HLT หรือเทียบเท่า
วันที่หก	ช้อปปิ้งศูนย์การค้า THE MIXC MALL กุ้ยหยาง – กรุงเทพฯ (สนามบินสุวรรณภูมิ)	🍴	🍴		

*****โรงแรมระดับ 4-5 ดาว*****



สายการบิน 9AIR (AQ)

Flight	Details	Departure	Arrival	Baggage
AQ1208	BKK – KWE	18.30	22.30	20 KG
AQ1207	KWE - BKK	15.30	17.30	20 KG

วันแรก กรุงเทพฯ (สนามบินสุวรรณภูมิ) – กุ้ยหยาง

- 15.30 น. คณะพร้อมกันที่**สนามบินสุวรรณภูมิ อาคารผู้โดยสารขาออก เคาน์เตอร์สายการบิน 9AIR** โดยมีเจ้าหน้าที่ของบริษัทฯ คอยต้อนรับและอำนวยความสะดวกด้านเอกสารและสัมภาระ
- 18.30 น. ออกเดินทางสู่ **เมืองกุ้ยหยาง** โดย**สายการบิน 9AIR** ✈️ เที่ยวบินที่ **AQ1208**
- 22.30 น. คณะท่านเดินทางถึง **สนามบินกุ้ยหยางหลงตั้งเป่า มณฑลกุ้ยโจว** นำท่านเดินทางสู่ **ตัวเมืองกุ้ยหยาง** เมืองหลวงของมณฑลกุ้ยโจว ตั้งอยู่ทางภาคตะวันตกเฉียงใต้ของประเทศจีน ได้รับการขนานนามว่าเป็น “เมืองแห่งป่าไม้และเมืองตากอากาศ” ด้วยภูมิประเทศอันอุดมสมบูรณ์และเสน่ห์วัฒนธรรมที่หลากหลาย สอดคล้องกับคำขวัญประจำเมือง “มนต์เสน่ห์แห่งกุ้ยหยาง หลากหลายสีสัน” เมืองนี้พร้อมต้อนรับทุกท่านด้วยบรรยากาศผ่อนคลายเข้าถึงง่ายและเต็มไปด้วยเสน่ห์แบบกุ้ยโจวแท้ ๆ ตั้งแต่ก้าวแรกที่มาถึง นำท่านเข้าสู่ที่พักโรงแรม 🏨 ที่พัก **NOVOTEL HLT DOWNTOWN** หรือเทียบเท่า

วันที่สอง กุ้ยหยาง – ลีโป – เสี่ยวชิ่ง “จิวจ้ายโกวน้อยแห่งกุ้ยโจว” *รวมรถबाट

- เช้า 🍽️รับประทานอาหารเช้า ณ ห้องอาหารภายในที่พัก หลังอาหารนำท่านเดินทางสู่ **เมืองลีโป**
- เที่ยง 🍽️บริการอาหารเที่ยง ณ **ภัตตาคาร** หลังอาหารนำท่านเดินทางสู่ นำท่านชม **อุทยานธรรมชาติเสี่ยวชิ่ง “จิวจ้ายโกวน้อยแห่งกุ้ยโจว” แหล่งท่องเที่ยวระดับ 5AAAAA** จากทัศนียภาพที่สวยงามไม่แพ้อุทยานดัง บริเวณนี้โดดเด่นด้วยลำธารสีเขียวมรกต ไหลผ่านโขดหินและหน้าผา ก่อเกิดเป็นน้ำตกเรียงรายกว่า **68 ชั้น** สวยงามราวภาพวาด ไฮไลต์คือ **สะพานเจ็ดรุ** สะพานหินโบราณที่เคยเป็นเส้นทางลำเลียงสินค้าระหว่างกุ้ยโจว-กวางสี ซึ่งเป็นที่มาของชื่ออุทยาน นักท่องเที่ยวจะได้ชมบึงและแอ่งน้ำธรรมชาติอันงดงาม อาทิ บึงมังกรหมอบ และทะเลสาบหยวนหยาง เส้นทางเดินชมวิวยาวเรียบ เดินง่าย ไม่มีบันได เหมาะสำหรับทุกวัย เพลิดเพลินกับธรรมชาติได้ตลอดทาง

อุทยานสีเขียวชง “จิวจ้ายโกวน้อยแห่งกุ้ยโจว” GUIZHOU



เย็น

📍บริการอาหารเย็น ณ ภัตตาคาร หลังอาหาร นำท่านเดินทางเข้าสู่ที่พักโรงแรม

📍 ที่พัก **HOLIDAY VILLA ZILIN MOUNTAIN HOTEL** หรือเทียบเท่า

วันที่สาม

เมืองถ่ายทำภาพยนตร์ตูหยุน – หมู่บ้านแม่วที่ใหญ่ที่สุดแห่งเฉียนตงหนาน

เช้า

📍รับประทานอาหารเช้า ณ ห้องอาหารภายในที่พัก หลังอาหารนำท่านเดินทางสู่ **เมืองถ่ายทำภาพยนตร์ตูหยุน (DUYUN FILM & TV CITY)** ได้รับสมญานามว่า “**HOLLYWOOD แห่งจีน**” ตั้งอยู่ในมณฑลกุ้ยโจว *ไม่รวมชุดแต่งกาย



โดดเด่นด้วยเมืองจำลองสถาปัตยกรรมโบราณยุคราชวงศ์ฉิน-ฮั่นครบทั้งพระราชวัง ถนนโบราณ และนางอัน ใช้เป็นโลเคชั่นถ่ายทำซีรีส์ดังมากมาย เช่น THE UNTAMED, JOY OF LIFE, LOVE LIKE THE GALAXY ปัจจุบันเปิดให้นักท่องเที่ยวเที่ยวชม ถ่ายรูป และสัมผัสบรรยากาศย้อนยุค ได้อย่างจุใจ

เที่ยง

📍บริการอาหารเที่ยง ณ ภัตตาคาร จากนั้นนำท่านไปยัง **หมู่บ้านแม้วที่ใหญ่ที่สุดแห่งเฉียนตงหนาน หรือ หมู่บ้านชนเผ่าแม้วซีเจียงพันครัวเรือน” (Xijiang Qianhu Miao Village)**

เป็นชุมชนของชนเผ่าแม้วที่มีประวัติยาวนานกว่า 1,000 ปี ตั้งอยู่ในมณฑลกุ้ยโจว ประเทศจีน เดิมเป็นแหล่งตั้งถิ่นฐานของชนเผ่าที่อพยพหนีความขัดแย้งในอดีต และค่อย ๆ ขยายเป็นหมู่บ้านขนาดใหญ่ หมู่บ้านนี้ยังคงรักษาสถาปัตยกรรมไม้แบบดั้งเดิมและวัฒนธรรมแม้วไว้อย่างครบถ้วน

***ไม่รวมชุดแต่งกาย *รวมรถอุทยานภายในพื้นที่**



เย็น 📍บริการอาหารเย็น ณ ภัตตาคาร **นำท่านชมแสงสีหมู่บ้านยามค่ำคืน** พร้อมนำท่านเดินทางเข้าสู่ที่พักโรงแรม 🏠 ที่พัก **QIANJIN HOTEL** หรือเทียบเท่า

วันที่สี่

เมืองอันชุ่น – ชมความยิ่งใหญ่ น้ำตกหวงกั๋วชู่ *ช่วงกลางวัน

เช้า |รับประทานอาหารเช้า ณ ห้องอาหารภายในที่พัก หลังอาหารนำท่านเดินทางสู่ **เมืองอันชุ่น** เมืองท่องเที่ยวสำคัญทางตะวันตกของมณฑล กุ้ยโจว โอบล้อมด้วยภูเขาและภูมิประเทศแบบคาร์สต์ที่สวยงาม แหล่งรวมของธรรมชาติอันยิ่งใหญ่และวัฒนธรรมท้องถิ่นที่ยังคงเสน่ห์ดั้งเดิม เป็นที่ตั้งของน้ำตกหวงกั๋วชู่ ซึ่งเป็นสัญลักษณ์แห่งการท่องเที่ยวของจีน

เที่ยง |บริการอาหารเที่ยง ณ **ภัตตาคาร** หลังอาหารเชิญท่านสัมผัสประสบการณ์เหนือระดับ ณ **น้ำตกหวงกั๋วชู่** (รวมค่ารถรับส่ง + บันไดเลื่อน) อนุมณีแห่งธรรมชาติที่ยิ่งใหญ่แห่งมณฑลกุ้ยโจว น้ำตกที่ได้รับการขนานนามว่าเป็นใหญ่ที่สุดในเอเชีย และติดหนึ่งในห้า น้ำตกที่ใหญ่ที่สุดของโลก ด้วยความสูงกว่า 77.8 เมตร กว้างกว่า 100 เมตร และโอบล้อมด้วยกลุ่มน้ำตกน้อยใหญ่อีกกว่า 18 สาย



เย็น |บริการอาหารเย็น ณ **ภัตตาคาร** พร้อมนำท่านเดินทางเข้าสู่ที่พักโรงแรม ➡ ที่พัก **FOUR POINT HOTEL** หรือเทียบเท่า

ออฟชั่นเพิ่มความจุใจ ชมแสงสียามค่ำคืน น้ำตกหวงกั๋วชู่ ราคา 380 หยวน *รวมรถรับ-ส่ง+บันไดเลื่อน

ทัวร์ออฟชั่น
OPTION

น้ำตกหงกั๋วซู่ เสน่ห์แสงสียามค่ำคืน **GUIZHOU**



วันที่ห้า ถ่ายภาพสะพานฮัวเจียงแกรนด์แคนยอน - ชมหอเจี้ยวชิวโหลว - ถนนคนเดินซิงหยุน

เช้า | รับประทานอาหารเช้า ณ ห้องอาหารภายในที่พัก หลังอาหารนำท่านเดินทางสู่ **ลานชมวิวของศูนย์บริการนักท่องเที่ยว สะพานฮัวเจียงแกรนด์แคนยอน** สะพานแขวนสุดกล้าที่ได้รับการกล่าวขานว่าเป็นหนึ่งในสะพานที่สูงและยาวที่สุดในโลกด้วยความสูงกว่า **625 เมตร** และความยาว **2,890 เมตร** ทอดตัวเหนือหุบเขาสีเขียวขจีอย่างสง่างาม ชมความยิ่งใหญ่ของโครงสร้างระดับโลกและวิวแกรนด์แคนยอนที่ตระการตา ให้ท่านอิสระเก็บภาพมุมไฮไลต์ที่สวยงามแบบพาโนรามา

จุดชมวิว สะพานฮัวเจียงแกรนด์แคนยอน **GUIZHOU**



เที่ยง

📍บริการอาหารเที่ยง ณ ภัตตาคาร นำท่านชม **หอคอยเจียชิวโหลว** อาคารทรงโบราณที่ตั้งอยู่บนฐานหินในแม่น้ำ หนานหมิงทางใต้ ของเมืองกู่หยาง ซึ่งเป็นหอคอดสอบจงหงวน และหอเจียชิวถือเป็นสัญลักษณ์ทางประวัติศาสตร์ และ วัฒนธรรมของเมืองที่มีเสน่ห์ทั้งกลางวันและกลางคืน โดยได้รับการบันทึกให้เป็น โบราณที่สำคัญของชาติในปี 2006 จากนั้นนำท่านสู่ **ถนนคนเดินชิงหยุน** ย่านการค้าโบราณ ใจกลางเมืองกู่หยางที่ได้รับ การพัฒนาให้มีชีวิตชีวาเต็มไปด้วยร้านค้า ร้านอาหารของฝาก และสตรีทฟู้ดท้องถิ่นหลากหลายสีสัน ที่นี่คือสวรรค์ของสายกิน เพราะรวมขนมและอาหารท้องถิ่นมากกว่า 100 แบรินด์ ให้เลือกชิมตั้งแต่ของว่างพื้นเมือง ขนมจีนชื้อไปจนถึงรสชาติแท้ ๆ แบบกู่หยาง ให้ท่านอิสระเดินเล่น ลิ้มลองและเก็บภาพบรรยากาศเมืองเก่าที่คึกคักไปด้วยผู้คนตลอดทั้งวัน



เย็น

📍บริการอาหารเย็น ณ ภัตตาคาร หลังอาหาร นำท่านเดินทางเข้าสู่ที่พักโรงแรม **NOVOTEL HLT DOWNTOWN** หรือเทียบเท่า

วันที่หก กู้ยหยาง – THE MIXC MALL กรุงเทพฯ (สนามบินสุวรรณภูมิ)

เช้า ๑๐|รับประทานอาหารเช้า ณ ที่พัก นำท่านไป **ช้อปปิ้งศูนย์การค้า THE MIXC MALL**



เที่ยง ๑๐|บริการอาหารเที่ยง ณ ภัตตาคาร นำท่านสู่ **สนามบินกู้ยหยางหลังตั้งเป้า**

15.30 น. ออกเดินทางสู่ **กรุงเทพฯ** โดยสายการบิน **9AIR (AQ)** เที่ยวบินที่ **AQ1207**

17.30 น. เดินทางถึง **สนามบินสุวรรณภูมิ ประเทศไทย** โดยสวัสดิภาพ พร้อมความประทับใจ

อัตราค่าบริการ

กำหนดวันเดินทาง	ราคาต่อท่าน (พักห้องคู่)	พักเดี่ยว (เพิ่ม)
21-26, 23-28 พฤษภาคม 2569	27,800	5,000
11-16, 25-30 มิถุนายน 2569	27,800	5,000
16-21, 18-23 กรกฎาคม 2569	29,800	5,000
25-30 กรกฎาคม 2569 *CONFIRM	29,800	5,000
8-13, 22-27 สิงหาคม 2569	29,800	5,000

3-8, 24-29 กันยายน 2569	27,800	5,000
10-15, 22-27 ตุลาคม 2569	27,800	5,000
19-24, 21-26 พฤศจิกายน 2569	27,800	5,000
3-8, 17-22 ธันวาคม 2569	27,800	5,000
26-31 ธันวาคม 2569 *CONFIRM	29,800	6,000
<p>*** กรุณาชำระค่าทิปไกด์ คนขับรถและหัวหน้าทัวร์ ท่านละ 1,800 บาท</p> <p>ณ จุดนัดหมายสนามบินสุวรรณภูมิ***</p>		

หมายเหตุ ราคาดังกล่าวอาจมีการเปลี่ยนแปลงได้ตามความเหมาะสมของช่วงเวลา

อัตราค่าบริการนี้รวม

- ค่าตัวเครื่องบินชั้นทัศนอาจร ไป-กลับ (ตามกรุ๊ป) / ภาษีสนามบินไทย,จีน
- ค่าน้ำหนักกระเป๋าท่านละไม่เกิน 20 กิโลกรัม (ตามสายการบินกำหนด) ** หากน้ำหนักเกินท่านรับผิดชอบเอง
- ค่าที่พักโรงแรม 2 ท่านต่อ 1 ห้องคู่ ตามที่ระบุในรายการ
- ค่าธรรมเนียมเข้าชมสถานที่ตามที่ระบุในรายการ
- ค่าอาหารทุกมื้อตามที่ระบุในรายการ
- ค่าประกันอุบัติเหตุระหว่างการเดินทาง 1,000,000 บาท (ตามข้อตกลงระหว่างบริษัทฯ กับบริษัทประกัน)

อัตราค่าบริการ ไม่รวม

- ค่าหนังสือเดินทาง และเอกสารต่างด้าวต่างๆ / ค่าภาษีมูลค่าเพิ่ม 7% ภาษีหัก ณ ที่จ่าย 3%

☒ ค่าใช้จ่ายอื่นๆ ที่นอกเหนือจากรายการระบุ อาทิเช่น, เครื่องดื่ม, ค่าอาหาร, ค่าโทรศัพท์, วิดีโอ

☒ ค่าชุดเครื่องแต่งกายตามสถานที่ท่องเที่ยว

เงื่อนไขการให้บริการ

- หลังจากจอง รบกวณชำระมัดจำท่านละ **15,000** บาท เพื่อเป็นการการันตีที่นั่ง
- ส่วนที่เหลือชำระก่อนการเดินทาง 20 วัน

เงื่อนไขการยกเลิก

1. ยกเลิกก่อนการเดินทาง 30 วัน เก็บค่าบริการทั้งหมด 100% ทุกกรณี (หากการันตีมัดจำกับสายการบิน ไม่สามารถคืนเงินได้ทุกกรณี)
2. ยกเว้นกรณีที่เดินทางช่วงวันหยุด หรือเทศกาลที่ต้องการันตีมัดจำกับสายการบิน หรือกรณีที่มีการการันตีค่ามัดจำที่พักโดยตรงหรือโดยการผ่านตัวแทนในประเทศหรือต่างประเทศและไม่อาจขอคืนเงินได้ รวมถึงเที่ยวบินพิเศษ เช่น EXTRA FLIGHT และ CHARTER FLIGHT จะไม่มีการคืนเงินมัดจำหรือค่าทัวร์ทั้งหมด เนื่องจากค่าตัวเป็นการเหมาจ่ายในเที่ยวบินนั้นๆ เมื่อมัดจำแล้วท่านสามารถหาผู้เดินทางมาเปลี่ยนแทนในช่วงเวลาที่กำหนดสายการบินออกตัว



บริษัทมีประกันอุบัติเหตุในวงเงินจำนวนประมาณ
1,000,000 บาท
ผู้ได้รับสิทธิ์ประกันอุบัติเหตุมีอายุไม่เกิน 80 ปีบริบูรณ์
กรณี เกิดอุบัติเหตุบริษัทรับผิดชอบและคุ้มครองตาม
เงื่อนไขของประกันเท่านั้น !!



หมายเหตุ

1. บริษัทฯ มีสิทธิ์ที่จะเปลี่ยนแปลงรายละเอียดบางประการในทัวرنี เมื่อเกิดเหตุสุดวิสัยจนไม่อาจแก้ไขได้
 2. บริษัทฯ ไม่รับผิดชอบค่าเสียหายในเหตุการณ์ที่เกิดจากสายการบิน ภัยธรรมชาติ ปฏิวัติและอื่นๆ ที่อยู่นอกเหนือการควบคุมของทางบริษัทฯ หรือค่าใช้จ่ายเพิ่มเติมที่เกิดขึ้นทางตรงหรือทางอ้อม เช่น การเจ็บป่วย, การถูกทำร้าย, การสูญหาย, ความล่าช้า หรือจากอุบัติเหตุต่างๆ
 3. หากท่านถอนตัวก่อนรายการท่องเที่ยวจะสิ้นสุดลง ทางบริษัทฯ จะถือว่าท่านสละสิทธิ์และจะไม่รับผิดชอบค่าบริการที่ท่านได้ชำระไว้แล้ว ไม่ว่ากรณีใดๆ ทั้งสิ้น
 4. บริษัทฯ จะไม่รับผิดชอบต่อการห้ามออกนอกประเทศ หรือห้ามเข้าประเทศ อันเนื่องมาจากมีสิ่งผิดกฎหมาย หรือเอกสารเดินทางไม่ถูกต้อง หรือการถูกปฏิเสธในกรณีอื่นๆ
 5. รายการนี้เป็นเพียงข้อเสนอที่ต้องได้รับการยืนยันจากบริษัทฯ อีกครั้งหนึ่ง หลังจากได้สำรองที่นั่งบนเครื่อง และโรงแรมที่พักในต่างประเทศเป็นที่เรียบร้อยแล้ว แต่อย่างไรก็ตามรายการนี้อาจเปลี่ยนแปลงได้ตามความเหมาะสม
 6. ราคานี้คิดตามราคาตัวเครื่องบินในปัจจุบัน หากราคาตัวเครื่องบินปรับสูงขึ้น บริษัทฯ สงวนสิทธิ์ที่จะปรับราคาตัวเครื่องบินตามสถานการณ์ดังกล่าว
 7. กรณีเกิดความผิดพลาดจากตัวแทน หรือหน่วยงานที่เกี่ยวข้อง จนมีการยกเลิก ล่าช้า เปลี่ยนแปลง การบริการจากสายการบินบริษัทฯ ขนส่ง หรือหน่วยงานที่ให้บริการ บริษัทฯ จะดำเนินการโดยสุดความสามารถที่จะจัดบริการทัวร์อื่นทดแทนให้ แต่จะไม่คืนเงินให้สำหรับค่าบริการนั้นๆ
 8. มัคคุเทศก์ พนักงาน และตัวแทนของบริษัทฯ ไม่มีสิทธิ์ในการให้คำสัญญาใดๆ ทั้งสิ้นแทนบริษัทฯ นอกจากนี้เอกสารลงนามโดยผู้มีอำนาจของบริษัทฯ กำกับเท่านั้น
 9. หากไม่สามารถไปเที่ยวในสถานที่ที่ระบุในโปรแกรมได้ อันเนื่องมาจากธรรมชาติ ความล่าช้า และความผิดพลาดจากทางสายการบินจะไม่มี การคืนเงินใดๆ ทั้งสิ้น แต่ทั้งนี้ทางบริษัทฯ จะจัดหารายการเที่ยวสถานที่อื่นๆ มาให้ โดยขอสงวนสิทธิ์การจดหา นี้โดยไม่แจ้งให้ทราบล่วงหน้า
 10. ในกรณีลูกค้าชำระเงินด้วยบัตรเครดิต หากกรุปยกเลิกไม่สามารถออกได้ ในการคืนเงินลูกค้าจะถูกหัก 3% จากยอดจำนวนเต็ม
- ***บริษัทฯ ขอสงวนสิทธิ์เปลี่ยนแปลงรายการตามความเหมาะสม แต่คงรักษามาตรฐานการบริการและผลประโยชน์**
ผู้เดินทางเป็นสำคัญ (ราคาดังกล่าวอาจเปลี่ยนแปลงได้ ทั้งนี้ขึ้นอยู่กับค่าเงินบาทและค่าน้ำมันเพิ่มเติมที่สายการบินเรียกเก็บ)

