



GO3ICN-XJ009
GO KOREA

Snap & Chill
เที่ยวเกาหลี
ไม่มีเชื่อไปให้สุด ชิม ช้อป แชะ



ซองโด เซ็นทรัลพาร์ค



ตลาดเมียงดง



Inspire Entertainment
(Aurora Zone)

เริ่มต้น

17,900

- ฟอกปอดกับซองโดเซ็นทรัลพาร์ค
- สัมผัสประสบการณ์ คาเฟ่ลับโบราณอายุกว่า 100ปี
- อีสาระเทียวโซลจุใจเต็มวัน

5วัน 3คืน

เดินทาง

22-26 ต.ค. 68



Snap & Chill

เที่ยวเกาหลี

ไม่มีเบื่อไปให้สุด ชิม ช้อปปิ้ง



ซองโด เซ็นทรัลพาร์ค



ตลาดเมียงดง



Inspire Entertainment
(Aurora Zone)

- ฟอกปอดกับซองโดเซ็นทรัลพาร์ค
- สัมผัสประสบการณ์ คาเฟ่ลับโบราณอายุกว่า 100ปี
- อิสระเที่ยวชิลจุใจเต็มวัน

5วัน 3คืน

เริ่มต้น **17,900**

เดินทาง

22-26 ต.ค. 68

Snap & Chill

อีสาระเที่ยวเกาหลี ชัมเมอร์นี้ต้องไปให้สุด 5วัน 3คืน โดยสายการบินแอร์เอเชีย เอ็กซ์ (XJ)

สายการบิน :



XJ700

DMKICN

02:45น. – 10:05น.

XJ701

ICNDMK

11:55น. – 16:05น.

วัน	โปรแกรมการเดินทาง	เช้า	เที่ยง	ค่ำ	โรงแรมที่พัก
1	กรุงเทพฯ (ท่าอากาศยานดอนเมือง)	✈	✈	✈	-
2	ท่าอากาศยานนานาชาติอินซอน - INSPIRE MEDIA ART (AURORA ZONE) – คาเฟ่ลับโบราณ (ไม่รวมค่าเครื่องดื่มและเมนูอื่นๆ) – ซองโด เซ็นทรัลพาร์ค	✈	🕒	X	PARK HABIO หรือเทียบเท่า
3	ศูนย์โสม – ศูนย์เวชสำอาง – ศูนย์สมุนไพรเกาหลี – หมู่บ้านวัฒนธรรมบูกชอนฮันอก - เมียงดงซ็อบปึงสตรีท	🕒	🕒	X	PARK HABIO หรือเทียบเท่า
4	• เที่ยวโซลอีสาระเต็มวัน •	🕒	X	X	PARK HABIO หรือเทียบเท่า
5	ซูเปอร์มาร์เก็ตละลายเงินวอน – ท่าอากาศยานนานาชาติอินซอน - ท่าอากาศยานดอนเมือง	BOX SET	✈	✈	-

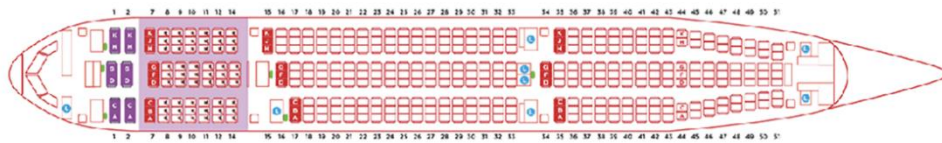
กำหนดวันเดินทาง	ผู้ใหญ่/เด็ก พัก 2-3 ท่าน ท่านละ	ราคาไม่รวมตัว	พักเดี่ยว เพิ่มท่านละ
22 – 26 ต.ค. 68 (วันปิยะมหาราช)	17,900. –	5,900.-	8,900. -
โปรแกรมอาจจะมีการปรับเปลี่ยนตามความเหมาะสมของสภาพอากาศและฤดูกาล เพื่อ ประโยชน์สูงสุดของท่าน			
ราคาทัวร์ข้างต้นยังไม่รวมค่าทิปมัคคุเทศก์ท้องถิ่น คนขับรถ ท่านละ 1,500.- (ยกเว้นเด็กอายุต่ำกว่า 2 ขวบ) สำหรับทิปหัวหน้าทัวร์ที่ดูแลคณะจากเมืองไทย แล้วแต่ความพึงพอใจในการบริการ กรณีให้ทางบริษัทฯ ลงทะเบียน K-eta ให้จะมีค่าบริการในการลงทะเบียน K-ETA ครั้งละ 900.-			



วันแรก ทำอากาศยานนานาชาติดอนเมือง

23:00น.

คณะพร้อมกันที่จุดนัดหมาย “ทำอากาศยานนานาชาติดอนเมือง” อาคารผู้โดยสารระหว่างประเทศอาคาร 1 ชั้น 3 ณ เคาน์เตอร์สายการบิน AirAsia X โดยมีเจ้าหน้าที่ จากบริษัทฯ คอยให้การต้อนรับ และอำนวยความสะดวกในเรื่องของเอกสาร ตลอดจนสัมภาระของท่าน
 (*โปรดแสดงเอกสารสำคัญ K-eta ตามมาตรการการเดินทางเข้าประเทศเกาหลีใต้ ณ
 วันเดินทาง และพาสปอร์ตไทยแก่เจ้าหน้าที่ในวันเดินทาง*)
 หลังจากเช็คอินและโหลด สัมภาระเรียบร้อยแล้ว นำท่านออกเดินทางสู่ประเทศเกาหลีใต้



■ ที่นั่งพรีเมียมพลัดเบด ■ ที่นั่ง Hot Seat ที่นั่งมาตรฐาน โถงปลอดเสียง ประตูทางออก ■ ที่นั่งทารก ● ห้องนำ



ที่นั่งพรีเมียมพลัดเบด

ที่นั่งสุดพิเศษขนาดที่นั่งกว้าง 19 นิ้ว ที่มีความห่างระหว่างแถว 59 นิ้ว และสามารถปรับเอนราบได้มากกว่าที่คนโดยสาร พร้อมด้วยอุปกรณ์อื่นๆ ที่ให้คุณเดินทางได้อย่างสะดวกสบายเป็นที่พร้อมรับบริการเสริม มากมายเมื่อเลือกที่นั่งพรีเมียมพลัดเบดในเที่ยวบินของแอร์เอเชียเอ็กซ์



ที่นั่ง Hot Seat

ด้วยพื้นที่กว้างที่กว้าง 17.5 นิ้ว คุณจึงมีพื้นที่กว้างขึ้นสำหรับการเอนขาได้อย่างเต็มที่ นอกจากนี้ คุณยังจะได้สิทธิขึ้นเครื่องก่อนใครอีกด้วย



ที่นั่งมาตรฐาน

ให้คุณสะดวกสบายตลอดการเดินทางยิ่งกว่า ด้วยที่นั่งมาตรฐานที่มีความกว้างขนาด 16-17 นิ้วและมีความห่างระหว่างแถว 31 นิ้ว

ข้อมูลจาก : airasia.com

ตัวเครื่องบินที่ใช้เป็นแบบกรู๊ปไม่สามารถเลือกที่นั่งล่วงหน้าได้ ทางสายการบินเป็นผู้จัดที่นั่งให้ (ท่านจะได้รับที่นั่งแบบสุ่มเท่านั้น ซึ่งอาจจะไม่ได้ที่นั่งติดกัน) ทางบริษัทไม่สามารถแทรกแซงการจัดที่นั่งของสายการบินได้ และทางบริษัทไม่อาจรับประกันได้ว่าท่านจะได้ที่นั่งตามที่ท่านต้องการ

วันที่ 2 ทำอวกาศยานนานาชาติอินซอน - INSPIRE MEDIA ART (AURORA ZONE) – คาเฟ่ลับโบราณ (ไม่รวมเครื่องดื่ม) - ชองโด เซ็นทรัล พาร์ค



02:45 น. นำทุกท่านออกเดินทางสู่ประเทศเกาหลีใต้ โดยสายการบิน **Air Asia X (XJ700)** ไม่มีบริการอาหารและเครื่องดื่มบนเครื่อง ทุกท่านสามารถเลือกซื้อบนเครื่องได้ตามความต้องการ **สัมภาระโหลดใต้เครื่องไม่เกิน 20kg. และสามารถถือสัมภาระขึ้นเครื่องได้ไม่เกิน 7kg.**

10:05 น. เดินทางถึง “ทำอวกาศยานนานาชาติอินซอน” ประเทศเกาหลีใต้ (เวลาท้องถิ่นเร็วกว่าเวลาประเทศไทย 2 ชม.) ผ่านขั้นตอนการตรวจคนเข้าเมือง ด้านศุลกากร หลังจากรับกระเป๋าเรียบร้อยแล้ว

กลางวัน

รับประทานอาหาร ณ ภัตตาคาร บริการท่านด้วย “พุลโกกิ” มีส่วนผสมของหมูสามชั้น โดยนำลงไปผัดปรุงรสให้หวานเล็กน้อย มีน้ำซลุกซลิก รับประทานพร้อมข้าวสวย เสิร์ฟพร้อมเครื่องเคียงและซุปร้อนๆ

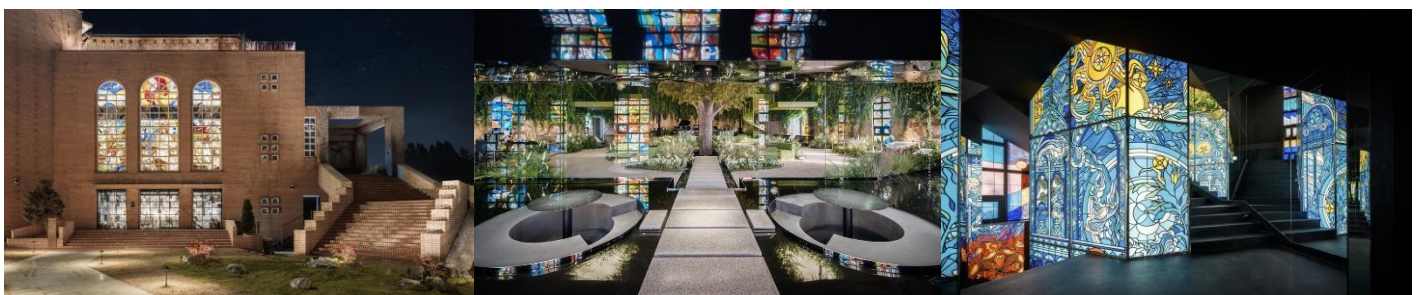


บาย

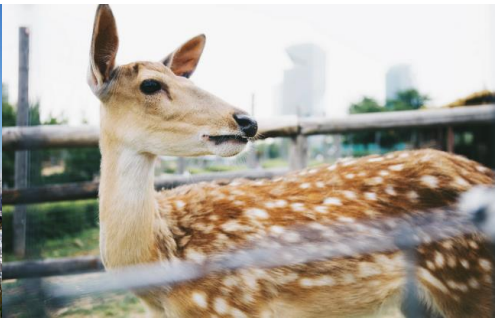
นำทุกท่านเดินทางสู่ **“INSPIRE MEDIA ART (AURORA ZONE)”** เป็นห้องโถงขนาดใหญ่ เหมือนกับลานโรงภาพยนตร์อย่างไงอย่างนั้น รอบๆ จะมี Café, Casino, Gong Cha อีกด้วย ท่านจะได้ชม Aurora Media เป็นรอบทุก 30 นาที เริ่มตั้งแต่ 11:00 น.เป็นต้นไป ตัว Aurora Media จะเป็น Animation ขนาดใหญ่ อลังการ Random เนื้อเรื่องไปเรื่อยๆ ไม่มีกำหนดตายตัวว่าในแต่ละรอบจะเป็นโชว์แบบไหน มีความยาวตั้งแต่ 3 ถึง 5 นาที สวยงามมากๆ เป็นการเปิดประสบการณ์ใหม่ๆ เลยก็ว่าได้



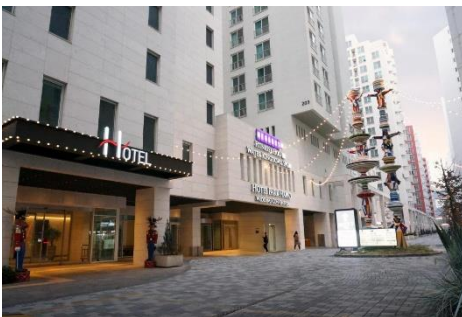
นำทุกท่านเที่ยวชม “โบสถ์วังซาน” โบสถ์คริสต์อายุ 120 ปี ซึ่งเมื่อไม่นานมานี้ **“NONE SPACE” สตูดิโอ** ได้รีโนเวทโบสถ์ 3 ชั้นแห่งนี้ให้กลายเป็น **‘MADE LIM Café’** คาเฟ่และพื้นที่จัดแสดงศิลปะ ที่มีเอกลักษณ์เฉพาะตัว แต่ยังคงไว้ด้วยประวัติศาสตร์และวัฒนธรรมอันเก่าแก่ ทั้งนี้ยังมีเมนูให้อิม ท้อง ทั้งกาแฟสูตรพิเศษด้วยการคั่วบด ที่ตั้งชื่อได้สื่อถึงคอนเซ็ปของร้าน Bloom Blend / Earth blend / Dream blend พร้อมด้วยเบเกอรี่หลากหลายทั้งสไตล์เกาหลี และแบบต้นตำรับรวมถึง เมนูอาหารสุดพิเศษที่ถูกรังสรรค์ขึ้นมา เพื่อให้ที่นี่สมบูรณ์แบบไปด้วยความสุขอันครบครัน **(ไม่รวมค่าอาหารและเครื่องดื่ม)**



นำทุกท่านชม **สวนซองโด เซ็นทรัลพาร์ค** สถานที่ฟอกปอดใจกลางโซนธุรกิจของเมืองอินชอน เป็นสวนสาธารณะขนาดใหญ่สุดไฮเทค สวนนี้สร้างขึ้นโดยมีแรงบันดาลใจจากเซ็นทรัลพาร์ค ใน นิวยอร์ก สหรัฐอเมริกา เปรียบเสมือน โอเอซิสธรรมชาติในเมือง ซึ่งผสมผสานระหว่างเทคโนโลยี และสภาพแวดล้อมทางธรรมชาติ สวนซองโดมีเนื้อที่มากกว่า 100 ไร่ สร้างขึ้นใน Songdo International City พื้นที่สีเขียวท่ามกลางตึกสูงระฟ้า ถือเป็นสวนสาธารณะที่เหมาะสมมาพักผ่อน และใช้เวลาทำกิจกรรมร่วมกันกับครอบครัวเป็นอย่างมาก อีกทั้งยังมีโซน เลี้ยงกระต่าย กวาง โซนอาหารคาเฟ่ โซนหมู่บ้านเกาหลีโบราณ ที่สร้างขึ้นภายในสวนสาธารณะ



คำ อีสาระอาหารคำ ให้ทุกท่านได้เลือกทานตามอัธยาศัย
ที่พัก นำท่านเข้าสู่ที่พัก PARK HABIO หรือเทียบเท่า



วันที่ ศูนย์โสมรัฐบาล – ศูนย์เวชสำอาง - ศูนย์สมุนไพร – ศูนย์น้ำมันสบ
- หมู่บ้านบุกชอนฮันอก - เมืองดงช็อบปังสตรีท

เช้า รับประทานอาหารเช้า ณ ห้องอาหารโรงแรม
นำท่านเยี่ยมชม **“ศูนย์โสมรัฐบาล”** ซึ่งโสมเกาหลีได้รับสมญานามว่า เป็นราชาแห่งมวลสมุนไพร เพราะเกาหลีใต้เป็นประเทศที่มีการผลิตโสมเกาหลีที่มีคุณภาพเป็นอันดับ 1 ของโลก และมีคุณประโยชน์นานัปการ เช่น ช่วยเสริมความแข็งแรงให้แก่ระบบย่อยอาหาร ปอด ช่วยทำให้จิตใจสงบและเพิ่มพลังกำลัง โดยมีสรรพคุณทางการแพทย์ ช่วยบำรุงหัวใจได้เป็นอย่างดี ช่วยป้องกันโรคหัวใจขาดเลือด ฯลฯ

หลังจากนั้นนำท่านสู่ **“ศูนย์เวชสำอาง”** ที่ซึ่งทุกท่านจะสามารถเลือกซื้อผลิตภัณฑ์ที่เหมาะสมกับผิวของแต่ละท่าน เพื่อการบำรุงรักษา หรือฟื้นฟูสภาพผิวให้กลับมาสดใสขึ้นอีกครั้ง จากส่วนผสมของธรรมชาติ หรือจากเวชสำอางค์ที่ผลิต และรับรองโดยประเทศเกาหลี ที่คุณภาพดีในราคาย่อมเยา ไม่ว่าจะครีม เซรั่ม หรือผลิตภัณฑ์ทั้งผิวหน้าและผิวกาย

จากนั้นนำทุกท่านเยี่ยมชม **“ศูนย์สมุนไพร”** ฮ็อกเกตนามู ซึ่งเป็นสมุนไพรที่ได้รับความนิยมจากคนเกาหลีได้เป็นอย่างมาก ทุกท่านสามารถเจอผลิตภัณฑ์ต่างๆ ตามร้านสะดวกซื้อ เช่น น้ำชาฮ็อกเกตนามู สรรพคุณช่วยในการล้างสารพิษที่ตกค้างหรือไขมันที่สะสมอยู่ภายในผนังของตับ ไต ช่วยให้ตับหรือ ไตของท่านแข็งแรงขึ้น และยังส่งผลดีต่อสุขภาพร่างกายของท่านเองอีกด้วย และนำทุกท่านชม **“ศูนย์น้ำมันสนเข็มแดง”** ผลิตจากโบนสนเข็มแดงในประเทศเกาหลี ที่มีสรรพคุณ ช่วยชะล้างไขมันในเส้นเลือด เพื่อป้องกันการอุดตันของเส้นเลือด พร้อมชมการสาธิต เพื่อให้ท่านได้เห็นสรรพคุณอย่างชัดเจนมากยิ่งขึ้น



กลางวัน

รับประทานอาหาร ณ ภัตตาคาร บริการท่านด้วย **ไก่ตุ๋นโสม หรือ Samgyetang (ซัมแกทัง)** เป็นอาหารประจำชาติเกาหลีที่มีชื่อเสียง ใช้ไก่ที่มีอายุ 6 สัปดาห์ (42 วัน) น้ำหนัก 500 กรัม ภายในตัวไก่จะมีข้าวเหนียว รากโสม เกาลัด พุทราจีน และกระเทียม ใช้เวลาในการตุ๋นนานถึง 18 ชั่วโมง เพื่อให้ได้น้ำซุปรุ่นเข้มข้นไปด้วยคุณประโยชน์ของโสม ภายในตัวไก่จะมีข้าวเหนียว รากโสม เกาลัด พุทราจีน และกระเทียม



ป้าย

จากนั้นนำทุกท่านเข้าชม “หมู่บ้านบุกซอนฮันอก” เป็นอีกหนึ่งสัญลักษณ์ของเกาหลี ท่ามกลาง ตึกรามบ้านช่องที่ทันสมัยของกรุงโซลนั้น หมู่บ้านแห่งนี้ก็ยังคงรักษาอาคารบ้านเรือนในสมัย โบราณ มีกลิ่นอายของเกาหลีในยุคเก่าแก่ เหมาะสำหรับคนที่ชอบสถานที่ท่องเที่ยวเชิง ประวัติศาสตร์ หมู่บ้านบุกซอนฮันอกถือเป็นสถานที่ท่องเที่ยวอีกแห่งหนึ่งที่เมื่อนักท่องเที่ยวได้ไป เยือนแล้ว จะได้พบกับบ้านของขุนนางระดับสูงของเกาหลีในสมัยก่อน ภายในหมู่บ้านมีอาคาร แบบดั้งเดิมของเกาหลีกว่า 100 หลัง (รูปแบบบ้านแบบดั้งเดิมของเกาหลีเรียกว่า ฮันอก(hanok)) ซึ่งเก่าแก่มาตั้งแต่สมัยโชซอน ส่วนชื่อ บุกซอน(Bukchon) แปลว่าหมู่บ้านทางตอนเหนือ ซึ่งตั้ง ตามตำแหน่งที่อยู่ทางทิศเหนือของสถานที่สำคัญ 2 แห่งของกรุงโซล คือ คลองชองกเยซอน (Cheonggyecheon Stream) กับ จงโร(Jongno)

ปัจจุบันนี้บ้านฮันอกหลายหลังในหมู่บ้านถูกดัดแปลงให้เป็นศูนย์วัฒนธรรม เกสต์เฮาส์ ร้านอาหาร และโรงน้ำชา เปิดให้บริการแก่นักท่องเที่ยวที่เข้ามาเพื่อสัมผัสและเรียนรู้วัฒนธรรม เกาหลีแบบดั้งเดิม และอีกหนึ่งสิ่งที่สำคัญก็คือหมู่บ้านนี้เป็นย่านที่มีคนเกาหลีอยู่อาศัยกันจริงๆ ภายในบ้าน ดังนั้นหากเราไปเดินเที่ยวก็ขอความร่วมมือให้งดใช้เสียงดัง เพราะจะเป็นการ รบกวนชาวเกาหลีที่อาศัยอยู่ในบ้าน



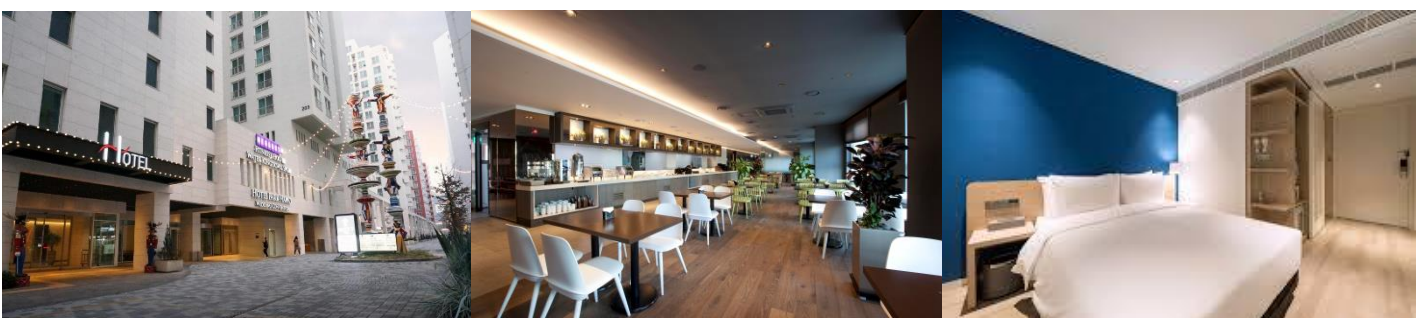
จากนั้นนำทุกท่านเดินทางสู่ ปิง “**เมียงดงช็อบปิงสตรีท**” ได้ชื่อว่าเป็นแหล่งรวมแฟชั่นแบรนด์ เกาหลีชั้นนำ ซึ่งในแต่ละวันจะมีวัยรุ่น เกาหลีมาเดินช็อบปิงกันอย่างล้นหลาม ท่านสามารถหาซื้อ สินค้าได้อย่างหลากหลายทั้งเสื้อผ้า, รองเท้า, กระเป๋า, เครื่องสำอางซึ่งเป็นที่รู้จักอย่างดีของคน ไทย อาทิ LANEIGE, ETUDE, IOPE, CHARMZONE, SKIN FOOD, THE FACE SHOP เป็นต้น และยังมีเสื้อผ้า เครื่องประดับ, ซีดีเพลง, วีซีดี-ดีวีดีหนัง และซีรี่ย์ยอดเยี่ยม ตลอดจนของที่ระลึกที่มี รูปดาราคนโปรดของท่านอยู่ในสินค้าหลากหลายชนิดให้ได้เลือกซื้อกัน

ค้ำ

อีสาระอาหารค้ำ ท่านสามารถเลือกเมนูเด็ดๆ ทั้งจากในร้าน ที่มีหลากหลายร้านในย่านเมียงดง หรือจะเลือกสตรีทฟู้ดสไตล์เกาหลีที่มีอยู่ทุกตรอก ซอกซอยในย่านนี้อีกด้วย

ที่พัก

นำท่านเข้าสู่ที่พัก PARK HABIO หรือเทียบเท่า



วันที่ 4 เที่ยวโซลอิสระด้วยตนเอง (เต็มวัน)

เช้า รับประทานอาหารเช้า ณ ห้องอาหารโรงแรม

แนะนำสถานที่เที่ยวด้วยตนเอง

• พระราชวังเคียงบกุง (Gyeongbokgung Palace)

พระราชวังเคียงบกุงเป็นพระราชวังหลวงที่ใหญ่ และสวยงามที่สุดของเกาหลี สร้างขึ้นในสมัยราชวงศ์โชซอน ในปี ค.ศ. 1395 ภายในสถาปัตยกรรมที่สวยงาม สำหรับไฮไลต์ที่ห้ามพลาดเลยก็คือ ประตูควางฮวามุน (Gyeongbokgung Gwanghwamun Gate) ประตูทางเข้าหลักของพระราชวัง, ประตูควางฮวามุน (Gyeongbokgung Gwanghwamun Gate) ประตูหลักทางทิศใต้ของพระราชวัง, พระที่นั่งคินจอง (Gyeongbokgung Geunjeongjeon Hall) อาคารหลักของพระราชวัง ฯลฯ และที่พลาดไม่ได้เลยก็คือการชมพิธีเปลี่ยนเวรยามประจำวันบริเวณประตูควางฮวามุน ที่มีให้ชมทุกวัน (*ยกเว้นวันอังคาร*) เวลา 10.00 น. และ 14.00 น.

วิธีเดินทาง: นั่งรถไฟใต้ดินสาย 3 ลงสถานีพระราชวังเคียงบกุง (Gyeongbokgung Palace Station) ทางออก 5

• คลองชองกเยซอน (Cheonggyecheon)

คลองชองกเยซอน โอเอซิสสีเขียวกลางกรุงโซลที่รายล้อมไปด้วยตึกรามบ้านช่อง ทอดยาวเป็นระยะทางกว่า 10 กิโลเมตร จากสี่แยกประตูควางฮวามุนของพระราชวังเคียงบกุง ไปจนถึงตลาดยั้งนยอง (Yangnyeong Market) ย่านทงแดมุน (Dongdaemun) โดยคลองชองกเยซอนนั้น มีมาตั้งแต่สมัยราชวงศ์โชซอน หรือกว่า 600 ปีที่แล้ว และได้รับการปรับปรุงขึ้นมาใหม่อย่างที่เห็นในปัจจุบัน พร้อมให้คุณได้พักผ่อนหย่อนใจ ท่ามกลางธรรมชาติอันร่มรื่น โดยเฉพาะในตอนกลางคืนจะมีการเปิดไฟสวยงาม เหมาะกับการมานั่งชิล รับลม ชมพระอาทิตย์ตกสุดๆ ซึ่งในช่วงปลายปีจะมีเทศกาลคอมไฟแห่งกรุงโซลจัดขึ้นที่นี่ด้วย

วิธีเดินทาง: นั่งรถไฟใต้ดินสาย 1 ลงสถานี Jonggak Station แล้วใช้ทางออก 5 และเดินต่อมาประมาณ 5 นาที

• โซล ทาวเวอร์ (N Seoul Tower)

โซลทาวเวอร์ (Seoul Tower) เป็นหอคอยชมเมืองที่ตั้งตระหง่านอยู่บนยอดเขานัมซาน (Namsan Mountain) ใจกลางกรุงโซล ด้วยความสูง 236.7 เมตร ทำให้หอคอยเอ็นโซลกลายเป็นจุดชมวิวกรุงโซลแบบ 360 องศา ซึ่งสามารถชมวิวกรุงโซลได้แบบพาโนรามาทั้งกลางวันและกลางคืน แลมตอนกลางคืนบรรยากาศก็โรแมนติกมากด้วย ดังนั้นใครที่มีแพลน แนะนำให้ชวนกันมาเดทที่นี่ เพราะมีจุดให้คล้องกุญแจคู่รักบนรั้วลานชมวิวด้วย

วิธีเดินทาง: นั่งรถไฟใต้ดินสาย 4 ลงสถานีเมียงดง (Myeongdong Station) แล้วใช้ ทางออก 3 จากนั้นเดินไปตามถนนด้านขวามือของโรงแรมแปซิฟิก (Pacific Hotel) ประมาณ 15 นาที ก็จะเจอสถานีขึ้นรถกระเช้า (Cable Car Station)

• ย่านฮงแด (Hongdae Shopping Street)

สำหรับใครที่มาเที่ยวเกาหลีด้วยตัวเอง แล้วอยากไปเดินย่านฮิปๆ เราแนะนำให้มาที่ย่านฮงแด เพราะที่นี่ตั้งอยู่ด้านหน้าของมหาวิทยาลัยฮงอิก (Hongik University) เป็นย่านที่เต็มไปด้วยความชิค ความเก๋ มีทั้งร้านค้า ร้านอาหาร คาเฟ่บรรยากาศมินิมอล บาร์ สตูดิโอศิลปะ ฯลฯ แลยังมีงานแสดงภาพศิลปะ การแสดงของเหล่าวัยรุ่น นักศึกษา ที่มาโชว์ความสามารถให้ได้ชมกันด้วย

วิธีเดินทาง: นั่งรถไฟใต้ดินสาย 2 ลงสถานีมหาวิทยาลัยฮงแด (Hongik University Station) แล้วใช้ทางออก 9

• ห้องสมุดสตาร์ฟิลด์ (Starfield Library)

ห้องสมุดสตาร์ฟิลด์ ห้องสมุดสุดอลังการที่ตั้งอยู่ในห้างสรรพสินค้า Starfield COEX Mall เป็นหนึ่งในที่เที่ยวโซลที่หากใครชอบอ่านหนังสือ หรือเป็นสายถ่ายรูป สายทำคอนเทนต์ไม่ควรพลาด โดยไฮไลต์ของห้องสมุดสตาร์ฟิลด์ คือการออกแบบที่ไม่เหมือนใคร ด้วยชั้นวางหนังสือที่สูงถึง 13 เมตร ทอดยาวขึ้นไปบนเพดาน มีหนังสือมากกว่า 70,000 เล่ม ทั้งภาษาเกาหลีและภาษาอื่นๆ ด้วย โดยหนังสือทั้งหมดสามารถยืมอ่านได้ในห้องสมุดด้วย

วิธีเดินทาง: นั่งรถไฟใต้ดินสาย 9 ลงสถานี Bongeunsa Station ทางออก 7 หรือ นั่งรถไฟใต้ดินสาย 2 ลงสถานี Samseong Station ทางออก 6

• **มหาวิทยาลัยสตรีอีวา (Ewha Womans University)**

มหาวิทยาลัยสตรีอีวา ตั้งอยู่ในย่านอีแด (Edae) ใจกลางกรุงโซล ซึ่งนอกจากจะเป็นมหาวิทยาลัยเก่าแก่ของเกาหลีเท่านั้น แต่ยังเป็นสถานที่ที่มีบรรยากาศร่มรื่น มีสถาปัตยกรรมอันงดงาม อาคารเก่าแก่สไตล์นีโอคลาสสิก ผสมผสานกับสถาปัตยกรรมสมัยใหม่ได้อย่างลงตัว มีมุมถ่ายรูปสวยๆ มากมาย และยังเป็น จุดชมใบไม้เปลี่ยนสีในกรุงโซลที่ไม่ควรพลาดด้วย

วิธีเดินทาง: นั่งรถไฟใต้ดินสาย 2 ลงสถานี Ehwa Woman University ทางออก 2

กลางวัน / คำ อีสาระอาหารกลางวัน / เย็น ให้ท่านได้เลือกทานตามอัธยาศัย

ที่พัก นำท่านเข้าสู่ที่พัก PARK HABIO หรือเทียบเท่า

วันที่ 5 ซุปเปอร์มาร์เก็ตละลายเงินวอน – ทำอากาศยานนานาชาติอินซอน – กรุงเทพฯ ทำอากาศยานนานาชาติดอนเมือง

7:30 น. นำท่านเดินทางสู่ “สนามบินอินซอน” เพื่อเตรียมตัวเดินทางกลับกรุงเทพฯ ระหว่างทางแวะซื้อของที่ “ซุปเปอร์มาร์เก็ตละลายเงินวอน” เพื่อซื้อของฝากที่ระลึก มีร้านขนมพื้นเมืองเกาหลีหลากหลายชนิด กิมจิ ไก่ตุ๋นโสมที่บรรจุอยู่ในถุงสุญญากาศ ตะเกียบ ถ้วยใส่ข้าว ฯลฯ ได้เวลาอันสมควร นำทุกท่านเดินทางสู่สนามบินอินซอน

เช้า รับประทานอาหารเป็น Box set บริการท่านด้วย คิมบับเกาหลี และนมกล่อง ระหว่างทางไปสนามบิน

11:55 น. ออกเดินทางสู่กรุงเทพฯ ทำอากาศยานสุวรรณภูมิ โดยสายการบิน AIR ASIA X (XJ701)
* ไม่มีบริการอาหารและเครื่องดื่มบนเครื่อง สัมภาระโหลดใต้เครื่องไม่เกิน 20kg./ท่าน/ 1ใบ สามารถถือสัมภาระขึ้นเครื่องได้ไม่เกิน 10kg.*

16:05 น. เดินทางถึง ทำอากาศยานนานาชาติดอนเมือง โดยสวัสดิภาพ พร้อมความประทับใจ



กำหนดวันเดินทาง	ผู้ใหญ่/เด็ก พัก 2-3 ท่าน ท่านละ	ราคาไม่รวมตัว	พักเดี่ยว เพิ่มท่านละ
<p style="text-align: center;">22 – 26 ต.ค. 68 (วันปิยะมหาราช)</p>	<p style="text-align: center;">17,900. –</p>	<p style="text-align: center;">5,900.-</p>	<p style="text-align: center;">8,900. -</p>
<p>โปรแกรมอาจจะมีการปรับเปลี่ยนตามความเหมาะสมของสภาพอากาศและฤดูกาล เพื่อ ประโยชน์สูงสุดของท่าน</p>			
<p>ราคาทัวร์ข้างต้นยังไม่รวมค่าทิปมัคคุเทศก์ท้องถิ่น คนขับรถ ท่านละ 1,500.- (ยกเว้นเด็กอายุต่ำกว่า 2 ขวบ) สำหรับทิปหัวหน้าทัวร์ที่ดูแลคณะจากเมืองไทย แล้วแต่ความพึงพอใจในการบริการ กรณีให้ทางบริษัทฯ ลงทะเบียน K-eta ให้จะมีค่าบริการในการลงทะเบียน K-ETA ครั้งละ 900.-</p>			

เงื่อนไขการเข้าประเทศเกาหลีใต้

การเดินทางเข้าประเทศเกาหลีใต้ ทุกท่านจะต้องมี การลงทะเบียน K-ETA (Korea electronic travel authorization) ซึ่งเป็นระบบออนไลน์ที่คัดกรองชาวต่างชาติเข้าประเทศเกาหลีใต้ โดยไม่ต้องขอวีซ่า และ ตั้งแต่วันที่ 3 กรกฎาคม 2566 K-ETA จะได้รับการยกเว้นการลงทะเบียนบังคับสำหรับผู้ที่มีอายุ 17 ปีและต่ำกว่า และอายุ 65 ปีขึ้นไป ระยะเวลาการพิจารณาอย่างน้อย 72 ชั่วโมง หรือมากกว่า (กรณีให้ทางบริษัทฯ ลงทะเบียนให้ มีค่าบริการลงทะเบียน K-ETA ครั้งละ 900 บาท)



เงื่อนไขการให้บริการ

- ชำระเงินมัดจำท่านละ 10,000บาท** โดยโอนเข้าบัญชี ที่นั่งจะยืนยันเมื่อได้รับเงินนั้น
- ส่งสำเนาพาสปอร์ตของผู้ที่เดินทาง ที่มีอายุการใช้งานไม่น้อยกว่า 6 เดือน (อายุการใช้งานมากกว่า 6 เดือน นับจากวันเดินทาง) ภายใน 3 วันจากวันที่จอง
- กรณีหนังสือเดินทางต่างชาติ บริษัทขอสงวนสิทธิ์เรียกเก็บค่าธรรมเนียมเพิ่มท่านละ 100USD
- กรณีท่านที่ใช้หนังสือเดินทางราชการ (เล่มสีน้ำเงิน) ในการเดินทางท่องเที่ยวเกี่ยวกับคณะทัวร์ หากถูกปฏิเสธโอกาสการเข้า-ออกประเทศใดก็ตาม ทางบริษัทขอสงวนสิทธิ์ไม่คืนค่าทัวร์ หรือรับผิดชอบใดๆ ทั้งสิ้น
- หากท่านที่ต้องการออกตัวโดยสารภายในประเทศ (กรณีลูกค้าอยู่ต่างจังหวัด) ให้ท่านติดต่อเจ้าหน้าที่ก่อนออกบัตรโดยสารทุกครั้ง หากออกบัตรโดยสารโดยมิแจ้งเจ้าหน้าที่ ทางบริษัทขอสงวนสิทธิ์ ไม่รับผิดชอบต่อค่าใช้จ่ายใดๆ ที่เกิดขึ้นทั้งสิ้น
- หากในคณะของท่าน มีผู้ที่ต้องการดูแลพิเศษ เช่น นั่งรถเข็น (Wheelchair), เด็ก, ผู้สูงอายุ, บุคคลที่มีโรคประจำตัว หรือไม่สะดวกในการเดินทางท่องเที่ยว ในระยะเวลาเกินกว่า 4-5 ชั่วโมงติดต่อกัน ท่านและครอบครัวต้องให้การดูแลสมาชิกภายในครอบครัวของท่านเอง เนื่องจากการเดินทางเป็นหมู่คณะ หัวหน้าทัวร์และไกด์ท้องถิ่นมีความจำเป็นต้องดูแลคณะทัวร์ทั้งหมด
- ตามนโยบายของรัฐบาลประเทศเกาหลีใต้ ร่วมกับสมาคมการท่องเที่ยวเกาหลีใต้ เพื่อโปรโมทสินค้าในนามของรัฐบาล คือ สมุนไพรโสม, สมุนไพรฮอกเกนามู, สมุนไพรน้ำมันสนเข็มแดง, ศูนย์เวชสำอาง (คอสมेटิค), พลอยอเมทิส, ร้านค้าปลอดภาษี (Duty Free), และร้านอื่นๆ ซึ่งจำเป็นต้องระบุไว้ในโปรแกรมทัวร์ ทางบริษัทฯ จึงขอเรียนชี้แจง กับผู้เดินทางทุกท่านว่า “ร้านรัฐบาลทุกร้าน ทุกท่านจำเป็นต้องเข้าแวะชม” หากประสงค์จะซื้อสินค้า หรือไม่ซื้อ ขึ้นอยู่กับความพอใจของท่านเป็นหลัก ไม่มีการบังคับใดๆ ทั้งสิ้น

7.1 เนื่องจากโปรแกรมทัวร์นี้มีวัตถุประสงค์เพื่อการท่องเที่ยวเป็นหมู่คณะเท่านั้น ถ้าหากผู้เดินทางต้องการแยกตัวออกจากคณะทัวร์หรือไม่เข้าชมร้านค้าตามที่ระบุในโปรแกรม ทางบริษัทต้องคิดค่าใช้จ่ายเพิ่มเติมอีก 300USD ต่อท่าน

เงื่อนไขการชำระค่าทัวร์ส่วนที่เหลือ

ทางบริษัทขอเก็บค่าทัวร์ส่วนที่เหลือ 30 วันก่อนการเดินทาง
หากท่านไม่ผ่านการอนุมัติ K-eta หรือยกเลิกการเดินทางโดยเหตุจำเป็น
ทางบริษัทขอเก็บเฉพาะค่าใช้จ่ายที่เกิดขึ้นจริง





4.3 ยกเลิก **น้อยกว่า 15 วันก่อนการเดินทาง** ทางบริษัทฯ ขอสงวนสิทธิ์ ไม่คืนเงินค่าทัวร์ทั้งหมด
** การจ่ายเงินคืนแก่นักท่องเที่ยวตามข้อกำหนดด้านบน ซึ่งมีการหักเงินในบางส่วนนั้น เนื่องจากทางบริษัท
มีค่าใช้จ่ายที่ได้จ่ายจริงเพื่อการเตรียมการจัดนำเที่ยวไปแล้ว เช่น การมัดจำที่นั่งบัตรโดยสารเครื่องบินการ
จองที่พัก และ ค่าใช้จ่ายที่จำเป็นอื่นๆ เป็นต้น **

4.4 การยกเลิกเดินทางกับกรุ๊ปที่ออกเดินทางช่วงเทศกาลวันหยุด เช่น ปีใหม่, สงกรานต์ เป็นต้น
บางสายการบินมีการการันตีมัดจำที่นั่งกับสายการบินและค่ามัดจำที่หัก รวมถึงเที่ยวบินพิเศษ เช่น
CHARTER FLIGHT จะไม่มีการคืนเงินมัดจำ หรือ ค่าทัวร์ทั้งหมดที่ชำระแล้ว ไม่ว่าจะยกเลิกด้วยกรณีใดๆ

*****ในกรณี มีเหตุให้ต้องยกเลิกการเดินทางที่บริษัทได้โฆษณาไว้ ซึ่งมีใช้ความผิดของบริษัทเอง
ทางบริษัทยินดีคืนเงินค่าบริการตามที่ลูกค้าได้ชำระมาแล้วหลังจากหักค่าใช้จ่ายที่เกิดขึ้นจริง
โดยต้องมีระยะเวลาไม่น้อยกว่า 45 วัน ก่อนการเดินทาง
โปรดอ่านข้อความให้ถี่ถ้วนก่อนการจองทัวร์ทุกครั้ง เพื่อประโยชน์แก่ตัวท่านเอง *****

4.5 กรณีที่กองตรวจคนเข้าเมืองทั้งกรุงเทพฯ และในต่างประเทศ ปฏิเสธมิให้เดินทางออก หรือ เข้า
ประเทศที่ระบุ ไว้ในรายการเดินทาง บริษัทฯ ขอสงวนสิทธิ์ที่จะไม่คืนค่าทัวร์ไม่ว่ากรณีใดๆ ทั้งสิ้น

4.6 เมื่อท่านออกเดินทางไปกับคณะแล้ว ถ้าท่านงดการใช้บริการรายการใดรายการหนึ่ง หรือไม่เดิน
ทางพร้อมคณะถือว่าท่านสละสิทธิ์ ไม่อาจเรียกร้องค่าบริการและเงินมัดจำคืน ไม่ว่ากรณีใดๆ ทั้งสิ้น

เงื่อนไขในการยกเลิก

1. บริษัทฯ ขอสงวนสิทธิ์ในการเก็บค่าใช้จ่ายทั้งหมดกรณีท่านยกเลิกการเดินทางและมีผลทำให้คณะเดิน
ทางไม่ครบจำนวนที่ บริษัทฯ กำหนดไว้ (15 ท่านขึ้นไป) เนื่องจากเกิดความเสียหายต่อทางบริษัท
และผู้เดินทางอื่นที่เดินทางในคณะเดียวกันบริษัทต้องนำไปชำระค่าเสียหายต่างๆ ที่เกิดจากการยกเลิก
ของท่าน
2. กรณีเจ็บป่วย จนไม่สามารถเดินทางได้ ซึ่งจะต้องมีใบรับรองแพทย์จากโรงพยาบาลรับรอง บริษัทฯ จะ
ทำการ เลื่อนการเดินทางของท่านไปยังคณะต่อไปแต่ทั้งนี้ท่านจะต้องเสียค่าใช้จ่ายที่ไม่สามารถเรียก
คืนได้คือ ค่าธรรมเนียมในการมัดจำตัว และค่าธรรมเนียม K-ETA
3. กรณียื่น K-ETA แล้วไม่ได้รับการอนุมัติ (ไม่ผ่าน) และท่านได้ชำระค่าทัวร์ หรือมัดจำมาแล้ว
ทางบริษัทฯ ขอเก็บเฉพาะค่าใช้จ่ายที่เกิดขึ้นจริง เช่น ค่าวีซ่าและค่าบริการยื่น K-ETA / ค่ามัดจำตัว
เครื่องบินหรือค่าตัวเครื่องบิน (กรณีออกตัวเครื่องบินแล้ว) ค่าส่วนต่างในกรณีที่กรุ๊ปออกเดินทางไม่
ครบตามจำนวน
4. กรณี K-ETA ผ่านแล้วแจ้งยกเลิกก่อนหรือหลังออกตัวโดยสารบริษัทฯ ขอสงวนสิทธิ์ในการ ไม่คืนค่า
ทัวร์ทั้งหมด
5. กรณีผู้เดินทางไม่สามารถเข้า-ออกเมืองได้ เนื่องจากปลอมแปลงเอกสารหรือการห้ามของเจ้าหน้าที่
ไม่ว่าเหตุผลใดๆ ก็ตามทางบริษัทฯ ขอสงวนสิทธิ์ในการ ไม่คืนค่าทัวร์ทั้งหมด

อัตราค่าบริการรวม

- ✓ ค่าตัวเครื่องบิน ชั้นประหยัด (Economy Class) ที่ระบุวันเดินทางไป - กลับ พร้อมคณะ (น้ำหนักกระเป๋า 23kg. และสามารถถือขึ้นเครื่องได้ไม่เกิน 7kg.
- ✓ ค่าภาษีสนามบินทุกแห่งตามรายการ
- ✓ ค่ารถโค้ชปรับอากาศนำเที่ยวตามสถานที่ระบุในรายการ
- ✓ ค่าห้องในโรงแรมตามที่ระบุไว้ในรายการ หรือเทียบเท่า
- ✓ ค่าอาหารตามที่ระบุไว้ในรายการ
- ✓ ค่าเข้าชมสถานที่ท่องเที่ยวต่างๆ ตามที่ระบุไว้ในรายการ
- ✓ ค่าประกันภัยการเดินทางรายบุคคล (หากต้องการเงื่อนไขกรมธรรม์ สามารถติดต่อสอบถามเจ้าหน้าที่)



**ถูกคำท่านใดสนใจ... ชื่อประกันภัยการเดินทางสำหรับครอบคลุม

เรื่องสุขภาพ สามารถสอบถามข้อมูลเพิ่มเติม กับทางบริษัทได้***

- เบี้ยประกันเริ่มต้น 341บาท (ระยะเวลาคุ้มครอง 4-6วัน)
- เบี้ยประกันเริ่มต้น 395บาท (ระยะเวลาคุ้มครอง 7-10วัน)



****ความครอบคลุมผู้เอาประกัน อายุตั้งแต่แรกเกิด จนถึงอายุ 85ปี****

<รักษาพยาบาล 2ล้านบาท เสียชีวิต หรือ สูญเสียอวัยวะจากอุบัติเหตุ 1.5ล้านบาท

- ✓ ค่าภาษีมูลค่าเพิ่ม 7% (เฉพาะค่าบริการ)

อัตราค่าบริการไม่รวมรวม

- ✗ ค่าธรรมเนียมการจัดทำหนังสือเดินทาง
- ✗ ค่าใช้จ่ายส่วนตัว อาทิเช่น ค่าเครื่องดื่มที่สั่งพิเศษ, ค่าโทรศัพท์, ค่าชกரிด, ค่าน้ำหนักสัมภาระส่วนเกินจากที่สายการบินกำหนดเกินกว่า 23kg., ค่ารักษาพยาบาล กรณีเกิดการเจ็บป่วยจากโรคประจำตัว, ค่ากระเป๋าเดินทาง หรือของมีค่าสูญหาย หรือลืมไว้ ณ ที่นั้นๆ เป็นต้น
- ✗ ค่าธรรมเนียมน้ำมัน และภาษีสนามบิน ในกรณีสายการบินมีการปรับขึ้นราคา
- ✗ ค่าบริการยกกระเป๋าในโรงแรม ซึ่งท่านจะต้องดูแลกระเป๋า และทรัพย์สินของตนเอง
- ✗ ค่าทิปพนักงานขับรถ และมัคคุเทศก์ท้องถิ่น (1,500บาท/ท่าน ทุกท่านกรุณาชำระที่สนามบินก่อนเช็คอิน)
- ✗ ค่าทิปหัวหน้าทัวร์จากประเทศไทย แล้วแต่ความพึงพอใจในการบริการ
- ✗ ค่าบริการสงทะเลเบียน K-eta ครั้งละ 900บาท



ข้อมูลเพิ่มเติมเรื่องตั๋วเครื่องบินและที่นั่งบนเครื่องบิน



1. ทางบริษัทได้สำรองที่นั่ง พร้อมชำระเงินค่าตั๋วเครื่องบินแล้ว หากท่านยกเลิกตั๋ว ไม่ว่าจะด้วยสาเหตุใดก็ตาม ทางบริษัทขอสงวนสิทธิ์การเรียกเก็บค่ามัดจำตั๋วเครื่องบิน ซึ่งมีค่าใช้จ่ายประมาณ 1,000 - 5,000 บาท แล้วแต่สายการบิน และช่วงเวลาเดินทาง
2. หากตั๋วเครื่องบินทำการออกแล้ว แต่ท่านไม่สามารถเดินทางได้ ทางบริษัทขอสงวนสิทธิ์เรียกเก็บค่าใช้จ่ายที่เกิดขึ้นตามจริง และรอ Refund จากทางสายการบิน ใช้เวลา 3-6 เดือนเป็นอย่างน้อย
3. เนื่องจากตั๋วเครื่องบินเป็นหมู่คณะ การจัดที่นั่งเป็นไปตามเงื่อนไขของสายการบิน ซึ่งที่นั่งอาจจะไม่ได้นั่งติดกัน และไม่สามารถเลือกช่วงที่นั่งบนเครื่องบินได้

กรณียกเลิกการเดินทาง

4. กรณีนักท่องเที่ยว หรือตัวแทนจำหน่ายต้องการขอยกเลิกการเดินทาง หรือเลื่อนการเดินทาง นักท่องเที่ยว หรือตัวแทนจำหน่าย (ผู้ที่มีชื่อในเอกสารการจอง) จะต้องแฟกซ์ อีเมล หรือมาเซ็นเอกสารยกเลิกที่บริษัท ใดๆอย่างหนึ่ง เพื่อเป็นการกับทางบริษัท อย่างเป็นลายลักษณ์อักษร (ทางบริษัทไม่ขอรับยกเลิกการจองผ่านทางโทรศัพท์ ไม่ว่าจะกรณีใดๆ)

กรณีนักท่องเที่ยว หรือตัวแทนจำหน่าย ต้องการขอรับค่าบริการคืน นักท่องเที่ยว หรือตัวแทนจำหน่าย (ผู้ที่มีชื่อในเอกสารการจอง) จะต้องแฟกซ์ อีเมล หรือมาเซ็นเอกสารยกเลิกที่บริษัท ใดๆอย่างหนึ่ง เพื่อเป็นการแจ้งยกเลิกกับทางบริษัท อย่างเป็นลายลักษณ์อักษร (ทางบริษัทไม่ขอรับยกเลิกการจองผ่านทางโทรศัพท์ ไม่ว่าจะกรณีใดๆ)

กรณีนักท่องเที่ยวหรือตัวแทนจำหน่าย ต้องการขอรับเงินค่าบริการคืน นักท่องเที่ยวหรือตัวแทนจำหน่าย (ผู้ที่มีชื่อในเอกสารการจอง) จะต้องแฟกซ์ อีเมลล์ หรือ มาเซ็นเอกสารการขอรับเงินคืนที่บริษัท ใดๆอย่างหนึ่ง เพื่อทำเรื่องขอรับเงินค่าบริการคืน โดยแนบหนังสือมอบอำนาจพร้อมหลักฐานประกอบการมอบอำนาจ หลักฐานการชำระเงินค่าบริการต่างๆ และหน้าสมุดบัญชีธนาคารที่ต้องการให้นำเงินเข้าให้ครบถ้วน โดยมีเงื่อนไขการคืนเงินค่าบริการ ตาม “ประกาศคณะกรรมการธุรกิจนำเที่ยวและมัคคุเทศก์ เรื่อง หลักเกณฑ์เกี่ยวกับการกำหนดอัตราการจ่ายเงินค่าบริการคืนให้แก่นักท่องเที่ยว พ.ศ. 2563” ดังนี้

4.1 ยกเลิก **ไม่น้อยกว่า 30 วันก่อนการเดินทาง** (ไม่นับวันเดินทาง) คืนเงินค่าทัวร์ส่วนที่เหลือ หลังหักค่าใช้จ่ายที่เกิดขึ้นจริงเพื่อการเตรียมการนำเที่ยว ทั้งหมด เช่น ค่ามัดจำตั๋วเครื่อง ค่าบริการแลนด์ต่างประเทศ เป็นต้น

4.2 ยกเลิก **ไม่น้อยกว่า 15-29 วันก่อนเดินทาง** (ไม่นับวันเดินทาง) คืนเงินร้อยละ 50 ของค่าทัวร์ทั้งหมด ยกเว้น ค่าใช้จ่ายที่เกิดขึ้นจริงเพื่อการเตรียมการนำเที่ยว ทั้งหมด เช่น ค่ามัดจำตั๋วเครื่อง ค่าบริการแลนด์ ต่างประเทศ เป็นต้น”

เงื่อนไขและข้อกำหนดอื่นๆ

- กรุณาศึกษารายละเอียดต่างๆ เกี่ยวกับมาตรการใหม่ ในการเดินทางเข้าประเทศเกาหลีใต้ และกรุณาปฏิบัติตามอย่างเคร่งครัด
- จำนวนผู้เดินทางขั้นต่ำ ผู้ใหญ่ จำนวน 10ท่านขึ้นไป
- เที่ยวบิน ราคารายการท่องเที่ยว และอาหาร สามารถเปลี่ยนแปลงได้ตามความเหมาะสม โดยมีต้องแจ้งให้ทราบล่วงหน้า (ค่านิ่งถึงผลประโยชน์ของผู้เดินทางเป็นสำคัญ)
- ขอสงวนสิทธิ์ในการเปลี่ยนแปลงเที่ยวบิน และตารางการบิน ทั้งไป - กลับ โดยมีต้องแจ้งให้ทราบล่วงหน้า
- กรณีกองตรวจคนเข้าเมือง, เจ้าหน้าที่กรมแรงทั้งที่ไทย และต่างประเทศ ปฏิเสธมิให้ท่านเดินทางออก หรือเข้าประเทศ เนื่องจากมีสิ่งผิดกฎหมาย เอกสารเดินทางไม่ถูกต้อง การกระทำส่อไปในทางผิดกฎหมาย การหลบหนีเข้า - ออกเมือง หรือในกรณีอื่นๆ การพิจารณาถือเป็นเอกสิทธิ์ ละพิจารณาของเจ้าหน้าที่ตรวจคนเข้าเมืองและเจ้าหน้าที่กรมแรงงานเท่านั้น ซึ่งอยู่นอกเหนือความรับผิดชอบของบริษัท ไม่สามารถทำการเลื่อนวัน หรือคืนเงินได้ (เนื่องจากตัวเครื่องบินเป็นตัวราคาพิเศษ ไป-กลับ แบบหมู่คณะ ทั้งนี้บริษัทฯ ขอสงวนสิทธิ์ไม่คืนค่าทัวร์ หรือค่าบริการไม่ว่ากรณีใดๆ ทั้งสิ้น
- ทางบริษัทฯ จะไม่รับผิดชอบใดๆ ทั้งสิ้นหากเกิดกรณีความล่าช้าของสายการบิน, การนัดหยุดงาน, ภัยธรรมชาติ, การก่อการจลาจล, การปฏิบัติและอื่นๆ ที่เกิดขึ้น ไม่ว่าจะเส้นทางตรงหรือทางอ้อม
- ทางบริษัทฯ จะไม่รับผิดชอบใดๆ ทั้งสิ้น หากเกิดสิ่งของสูญหายจากการโจรกรรม และ / หรือ เกิดอุบัติเหตุที่เกิดจากการประมาทของตัวนักท่องเที่ยวเอง รวมถึงการเจ็บป่วย และเสียชีวิต
- ทางบริษัทฯ จะไม่รับผิดชอบใดๆ ทั้งสิ้น หากท่านใช้บริการของทางบริษัทไม่ครบ อาทิไม่เที่ยวบางรายการ, ไม่ทานอาหารบางมื้อ, เพราะค่าใช้จ่ายทุกอย่าง ทางบริษัทฯ ได้ชำระค่าใช้จ่าย ให้กับต่างประเทศแบบเหมาขาดก่อนเดินทางแล้ว
- ทางบริษัทฯ จะไม่รับผิดชอบใดๆ ทั้งสิ้น หากท่านใช้บริการของทางบริษัทไม่ครบ อาทิไม่เที่ยวบางรายการ, ไม่ทานอาหารบางมื้อ, เพราะค่าใช้จ่ายทุกอย่าง ทางบริษัทฯ ได้ชำระค่าใช้จ่าย ให้กับต่างประเทศแบบเหมาขาดก่อนเดินทางแล้ว
- เมื่อท่านตกลงชำระเงินไม่ว่าทั้งหมด หรือบางส่วนกับทางบริษัทฯ ทางบริษัทฯ จะถือว่าท่านได้ยอมรับในเงื่อนไขข้อตกลงต่างๆ ที่ได้ระบุไว้หมดแล้ว
- ทางบริษัทขอสงวนสิทธิ์ในการยกเลิกการเดินทางกรณีที่มีนักท่องเที่ยวร่วมเดินทางน้อยกว่า 15ท่าน โดยจะแจ้งให้กับท่านทราบล่วงหน้าอย่างน้อย 7วันก่อนเดินทาง สำหรับประเทศที่ไม่มีวีซ่าอย่างน้อย 10วันก่อนการเดินทาง แต่หากท่านยินดีจะชำระค่าบริการเพิ่ม จากการที่มีนักท่องเที่ยวร่วมเดินทางน้อยกว่าที่ทางบริษัทกำหนดเพื่อให้คณะเดินทางได้ ทางเรายินดีจะบริการต่อไป
- ทางบริษัทฯ ขอสงวนสิทธิ์ไม่รับผิดชอบต่อค่าเสียหายจากความผิดพลาดในการสะกดชื่อ นามสกุล คำนำหน้าชื่อ เลขที่หนังสือเดินทาง และอื่นๆ เพื่อใช้ในการจองตั๋วเครื่องบิน ในกรณีที่นักท่องเที่ยวมิได้ส่งหน้าหนังสือเดินทางให้กับทางบริษัท พร้อมการชำระเงิน



ทำความเข้าใจกระบบลงทะเบียน



ก่อนไปเที่ยวเกาหลีกันเถอะ

การเตรียมตัวลงทะเบียน และ เงื่อนไขที่ควรทราบ

- ✓ เตรียมไฟล์สแกนหน้าพาสปอร์ต และรูปถ่ายพื้นหลังสีขาว 1 รูป พร้อมกรอกข้อมูลส่วนตัวตามตัวอย่างแบบฟอร์มท้ายโปรแกรมทัวร์ **(กรณีทางบริษัทฯ เป็นผู้ลงทะเบียนให้)**
- ✓ ก่อนส่งข้อมูลแบบฟอร์มการลงทะเบียนให้ทางบริษัท กรุณาตรวจสอบข้อมูลให้ถูกต้อง และ ครบถ้วนอีกครั้ง หากข้อมูลผิดพลาดจะไม่สามารถทำการแก้ไขข้อมูลในระบบได้ ต้องทำการลงทะเบียนใหม่ทั้งหมด
- ✓ หากมีการเปลี่ยนแปลงในข้อมูลส่วนบุคคล อาทิ ข้อมูลในหนังสือเดินทาง ชื่อ เพศ วันเกิด วันหมดอายุ หรือข้อมูลส่วนอื่นๆ แม้ K-ETA จะยังไม่หมดอายุ **ผู้เดินทางจะต้องยื่นขอ K-ETA ใหม่**
- ✓ บริษัทฯ ขอสงวนสิทธิ์ในการคืนค่าธรรมเนียมการสมัคร K-ETA ทุกกรณี เนื่องจากการพิจารณาขึ้นอยู่กับระบบการตรวจคนเข้าเมืองของประเทศเกาหลี
- ✓ อายุไม่เกิน 17 ปี และ เกิน 65 ปี ไม่ต้องขอวีซ่า
- ✓ ระยะเวลาของ K-ETA มีอายุ 3 ปี นับจากวันได้รับการรับรอง **(สามารถเข้าได้มากกว่า 1 ครั้ง ในระยะเวลา 3 ปี และ สามารถพำนักอยู่ในเกาหลีได้ครั้งละไม่เกิน 90 วัน)**
- ✓ ผลพิจารณา K-ETA ไม่ใช่ **วีซ่า** เพราะฉะนั้น ไม่สามารถรับรองการผ่านเข้าประเทศได้ ด้านตรวจคนเข้าเมืองจะเป็นฝ่ายพิจารณาว่าผู้เดินทางสามารถเข้าประเทศได้หรือไม่อีกครั้ง ทางบริษัทไม่สามารถแทรกแซงการทำงานของเจ้าหน้าที่ได้
- ✓ การพิจารณาผล K-ETA อาจจะมีผลล่าช้า ผู้เดินทางควรลงทะเบียนล่วงหน้าก่อนเดินทาง ระบบจะใช้เวลาพิจารณาประมาณ **72 ชั่วโมง หรือมากกว่านั้น** ขึ้นอยู่กับประวัติการเดินทางของแต่ละคน ทั้งนี้ หากถูกปฏิเสธก่อนการเดินทางในระยะเวลากระชั้นชิด ซึ่งอยู่นอกเหนือจากความรับผิดชอบของทางบริษัทฯ ผู้เดินทางจะไม่สามารถเรียกร้องเงินคืนได้ทุกกรณี
- ✓ การพิจารณา K-ETA จะถูกปฏิเสธหรือยกเลิกในกรณีให้ข้อมูลเป็นเท็จหรือไม่ถูกต้อง อาจจะถูกจำกัดการเข้าประเทศตามที่กฎหมายเกาหลีกำหนด หากทำก่อนการเดินทางน้อยกว่า 14 วัน **(ทั้งในกรณีลงครั้งแรก และ ครั้งที่สอง)**
- ✓ การยื่นขอ K-ETA ทำได้มากที่สุด 2 ครั้งภายในระยะเวลา 6 เดือน



เอกสารที่ต้องใช้...มีอะไรบ้าง



1 หนังสือเดินทาง



2 รูปถ่ายหน้าตรง



3 อีเมลที่ใช้ปัจจุบัน



4 เอกสารการจองที่พัก



5 บัตรเครดิต/เดบิต



เข้าเกาหลี ไม่ยากอย่างที่คิด

สมัครง่ายๆ เพียง 9 ขั้นตอน

การลงทะเบียน K-ETA สามารถลงทะเบียนผ่านทางเว็บไซต์ www.k-eta-go.kr หรือ ผ่านทางแอปพลิเคชัน K-ETA ก่อนเดินทางเข้าประเทศเกาหลีได้



คนไทยสมัครได้เลย !!

STEP 1



ลงทะเบียน
ผ่านทางเว็บไซต์

STEP 2



ตรวจสอบเงื่อนไข
และข้อตกลง

STEP 3



กรอกอีเมลล์
ที่สามารถติดต่อได้

STEP 4



กรอกข้อมูล
หนังสือเดินทาง

STEP 5



กรอกข้อมูล
การเดินทาง

STEP 6



ตรวจสอบผล
ความถูกต้อง

STEP 7



ชำระค่าธรรมเนียม
ในการลงทะเบียน

STEP 8



รอผลดำเนินการ
ภายใน 72 ชั่วโมง

STEP 9



ตรวจสอบผล
การลงทะเบียน