

New Year 2026  
**Georgia**

31 ธ.ค. 68 - 7 ม.ค. 69  
8 วัน 5 คืน

**67,900**

**พิเศษ**

Wine testing ที่ชาร์โตว์มาคูรีนี่  
อาหารไทยอาหารจีน ชิฟูด

อนุสรณ์ทางประวัติศาสตร์จอร์เจีย สะพานสันติภาพ  
ถนนคนเดินจวนชาร์ตีนี้ นั่งกระเช้าสู่อีโอมนาริคาล่า  
โบสถ์สเวทิชโคเวลี อนุสาวรีย์มิตรภาพรัสเซีย - จอร์เจีย  
นั่งรถจี๊ป 4 WD ชมโบสถ์เกอร์เกติ นั่ง Agro Cable Car  
ชมเมืองบาตุมิ

 **TURKISH AIRLINES**  
CDTBS01TK

# New Year 2026 Georgia

31 ธ.ค. 68 - 7 ม.ค. 69

8 วัน 5 คืน

**67,900**

**พิเศษ**

**Wine testing ที่ชาร์โตว์มาคูรีนี่  
อาหารไทยอาหารจีน ชิฟูด**

อนุสรณ์ทางประวัติศาสตร์จอร์เจีย สะพานสันติภาพ  
ถนนคนเดินจวนชาร์ดีนี่ นั่งกระเช้าสู่อิมมานาคาล่า  
โบสถ์สเวทิกโคเวลี อนุสาวรีย์มิตรภาพรัสเซีย - จอร์เจีย  
นั่งรถจี๊ป 4 WD ชมโบสถ์เกอร์เกติ นั่ง Agro Cable Car  
ชมเมืองบาตุมิ



วันที่	โปรแกรมการเดินทาง	มื้ออาหาร			โรงแรม
		เช้า	เที่ยง	เย็น	
DAY-1 31 ธ.ค. 68	กรุงเทพฯ (สนามบินสุวรรณภูมิ) - อิสตันบูล นัดเช็คอินเวลา 20:00 น. (TK69 BKK-IST 2315 / 0610+1)	----	---	✈	-----
DAY-2 1 ม.ค. 69	อิสตันบูล - ทบิลีซี - อนุสรณ์ทางประวัติศาสตร์ ของจอร์เจีย - วิหารศักดิ์สิทธิ์ของทบิลีซี - ถนนจานซาร์ดีนี - สะพานสันติภาพ - นั่ง กระเช้าไฟฟ้าสู่ป้อมนาริคาล่า - อนุสาวรีย์ Mother of Georgia - เดินชมย่านโรงอาบน้ำ (TK378 IST-TBS 0755 / 1115)	✈	🍴	🍴	Iveria Inn Hotel, Tbilisi ระดับ 4 ดาว หรือเทียบเท่า
DAY-3 2 ม.ค. 69	ทบิลีซี - มิสเคตา - โบสถ์สเวทิชโคเวลี - กูดาอูรี - อนุสาวรีย์มิตรภาพรัสเซีย-จอร์เจีย - คาชเบที - นั่งรถ 4X4WD ขึ้นชมโบสถ์ เกอเกติ - กูดาอูรี	🍴	🍴	🍴	Gudauri Inn, Gudauri ระดับ 4 ดาว หรือเทียบเท่า
DAY-4 3 ม.ค. 69	กูดาอูรี - ป้อมอนาบูรี - โรงบ่มไวน์ Chateau Mukhrani + ไวน์เทสต์ - กอรี - พิพิธภัณฑ์ โจเซฟ สตาร์ลิน	🍴	🍴	🍴	Astana Palace, Gori ระดับ 4 ดาว หรือเทียบเท่า
DAY-5 4 ม.ค. 69	กอรี - คูไทส์ - กำแพงตรา - โบสถ์ บรากาติ - ซิตี ทัวร์เมืองคูไทส์ - ตลาดพื้นเมือง - ถ่ายรูปคู่กับ น้ำพุโคลซีส	🍴	🍴	🍴	Tskaltubo Plaza, Kutaisi ระดับ 4 ดาว หรือเทียบเท่า
DAY-6 5 ม.ค. 69	คูไทส์ - บาตุมิ - นั่งอาโกล์เคเบิลคาร์ - ซ็อบปังที่ ห้างเมโทร ซิตีมอลล์ - อาหารค่ำเมนูซีฟู้ด	🍴	🍴	🍴	New Wave Hotel, Batumi ระดับ 4 ดาว หรือเทียบเท่า
DAY-7 6 ม.ค. 69	เมืองบาตุมิ - ยุโรปสแควร์ - จัตุรัสเปียชซ่า - อนุสาวรีย์ อาลีและนีโน่ - ถนนบลูเลอวาร์ด - ตึกอัลฟาเบติก - ซ็อบปังที่ห้างคาร์ฟูร์ - สนามบินบาตุมิ - สนามบินอิสตันบูล (TK393 BUS-IST 1735 / 1845) (TK 64 IST-BKK 1945 / 0840+1)	🍴	X	✈	-----
DAY-8 7 ม.ค. 69	กรุงเทพฯ (สุวรรณภูมิ) เครื่องลงเวลา 08:40 น.	✈	--	--	-----

**อัตราค่าบริการ ต่อท่าน เป็นสกุลเงิน ไทยบาท**  
สำหรับผู้เดินทางชั้นต่ำ 15 ท่าน สูงสุดไม่เกิน 26 ท่าน

วันที่เดินทาง	ราคาทัวร์ต่อท่าน พักห้องคู่	พักเดี่ยวจ่ายเพิ่ม
<b>31 ธ.ค. 68 - 7 ม.ค. 69</b> <b>(วันหยุดปีใหม่)</b>	<b>67,900</b>	<b>20,000</b>

ข้อแนะนำและแจ้งเพื่อทราบ

- ราคาทัวร์ไม่รวมค่าทิปคนขับรถ ไกด์ท้องถิ่นภาษาอังกฤษ และหัวหน้าทัวร์คนไทย ตามธรรมเนียมขั้นต่ำ 2,000 บาท ต่อท่าน ตลอดทริป (ขออนุญาตเก็บที่สนามบิน ณ วันเช็คอิน)
- กรณีจองแลนด์ ไม่ใช้ตัว หักออก 25,000 บาท (ขอสงวนสิทธิ์รับจองแลนด์หลังกรุปยืนยันออกแล้วเท่านั้น)
- เด็กอายุ 2 - 11 ปี พักกับผู้ใหญ่ 2 ท่าน ลด 2,000 บาท / เด็กอายุ 11 ขึ้นไป ราคาเท่าผู้ใหญ่ปกติ
- ผู้ถือพาสปอร์ตไทย ไม่ต้องขอวีซ่า สามารถเดินทางเข้าจอร์เจียได้เลย แต่พาสปอร์ตต้องมีอายุคงเหลือนับจากวันเดินทางไม่น้อยกว่า 6 เดือน
- ตัวเครื่องบิน ออกเป็นตั๋วกรุป เมื่อออกตั๋วแล้วไม่สามารถยกเลิกขอคืนเงินหรือเปลี่ยนวันเดินทางได้ ที่นั่งบนเครื่องบินไม่สามารถระบุที่นั่ง กรณีต้องการระบุที่นั่งแบบเจาะจงจะมีค่าใช้จ่ายเพิ่มเติมขึ้นอยู่กับตำแหน่งที่นั่งที่ต้องการระบุ

เงื่อนไขการชำระเงิน

**งวดที่ 1 : ชำระมัดจำท่านละ 30,000 บาท/ท่าน (หลังการจองภายใน 3 วัน) พร้อมสำเนาพาสปอร์ต**

**งวดที่ 2 : ชำระยอดส่วนที่เหลือ ก่อนการเดินทางไม่น้อยกว่า 30 วัน**

(กรณีมีการยื่นวีซ่า ขอสงวนสิทธิ์ในการเรียกชำระไม่ว่าผลของวีซ่าจะออกหรือไม่ออกก็ตาม)

หากท่านไม่ชำระภายในเวลาที่กำหนด บริษัทจะถือว่าท่านสละสิทธิ์ และยินยอมให้บริษัทฯ ทำการยกเลิกการเดินทางโดยอัตโนมัติ และยินยอมให้ยึดเงินมัดจำได้ทันที

**DAY-1 กรุงเทพฯ (สนามบินสุวรรณภูมิ) – อิสตันบูล**

(- / - / -)

20.00 น. **✈** คณะพร้อมกัน ณ สนามบินสุวรรณภูมิ อาคารผู้โดยสารขาออก ชั้น 4 ระหว่างประตู 7-8 เคาน์เตอร์ **\*\*สายการบินเตอร์กิช แอร์ไลน์ (TK)\*\*** เจ้าหน้าที่บริษัทและหัวหน้าทัวร์คอยให้การต้อนรับ และอำนวยความสะดวกในการเช็คอิน (\*\*กระเป๋าสัมภาระของท่านจะถูกเช็คอินตรงไปยังสนามบินทบิลีซี ประเทศจอร์เจีย นำหนักกระเป๋าสัมภาระสูงสุด ท่านละไม่เกิน 30 กิโลกรัม และกระเป๋าถือขึ้นเครื่องไม่เกิน 7 กิโลกรัม)



23.15 น. **✈** ออกเดินทางสู่**สนามบินอิสตันบูล** ประเทศ "ตุรเคีย (Türkiye)" หรือที่เราเคยรู้จักกันในชื่อ "ตุรกี (Turkey)" โดย **\*\*สายการบินเตอร์กิช แอร์ไลน์\*\*** เที่ยวบินที่ **\*\*TG69\*\*** บริการอาหารและเครื่องดื่มระหว่างเที่ยวบิน



**DAY-2 อิสตันบูล – ทบิลีซี - อนุสรณ์ทางประวัติศาสตร์ของจอร์เจีย – ซิตี้ทัวร์เมืองทบิลีซี – วิหารศักดิ์สิทธิ์ของทบิลีซี – ถนนจานซาร์ดนี่ – สะพานสันติภาพ – นั่งกระเช้าไฟฟ้าสู่ป้อมนาริคาล่า – อนุสาวรีย์ Mother of Georgia – เดินชมย่านโรงอาบน้ำ** (- / - / D)

06.10 น. ถึง **\*\*สนามบินอิสตันบูล\*\*** เพื่อเปลี่ยนเครื่องไปยังกรุงทบิลีซี ประเทศจอร์เจีย

07.55 น. **✈** \*ออกเดินทางสู่ **\*\*สนามบินทบิลีซี\*\*** โดย **\*\*สายการบินเตอร์กิช แอร์ไลน์\*\*** เที่ยวบินที่ **\*\*TK378\*\*** บริการอาหารว่างและเครื่องดื่มระหว่างเที่ยวบิน

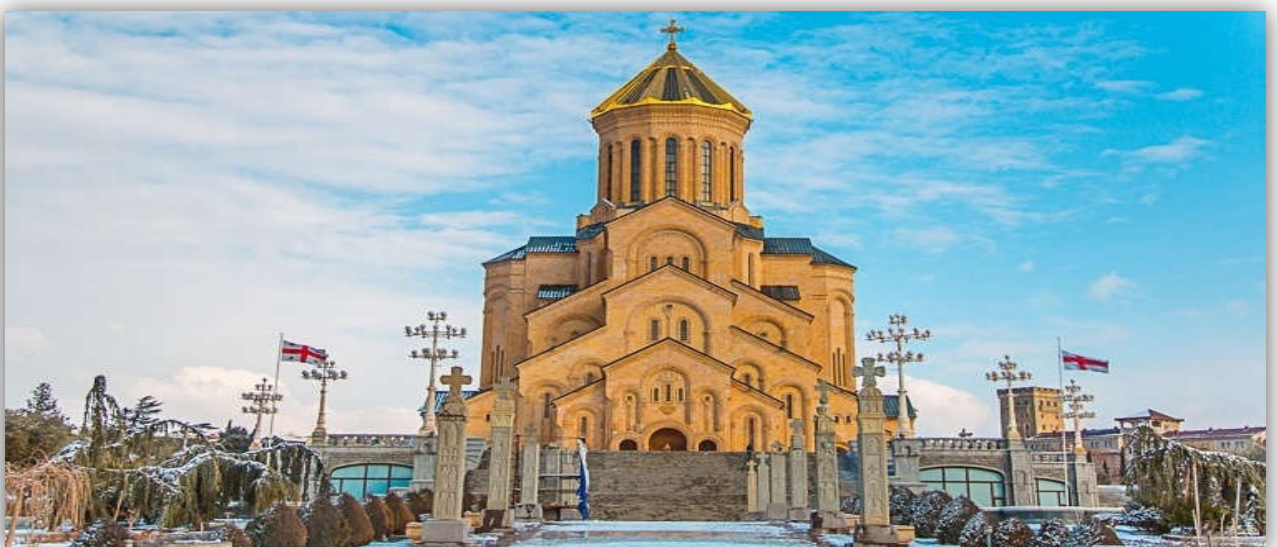
11:15 น. ถึง **\*\*สนามบินทบิลีซี ประเทศจอร์เจีย\*\*** หลังผ่านพิธีตรวจคนเข้าเมืองและตรวจรับกระเป๋าสัมภาระเรียบร้อย ไกด์ท้องถิ่นคอยให้การต้อนรับและนำท่านขึ้นรถโค้ชที่รอรับ เพื่อเดินทางเข้าสู่ "กรุงทบิลีซี" หัวใจแห่งจอร์เจีย

**กลางวัน บริการอาหารกลางวัน แบบ Set Lunch box**

นำท่านชม **อนุสรณ์ทางประวัติศาสตร์ของจอร์เจีย (The Chronicle of Georgia)** อนุสาวรีย์ที่สร้างขึ้นโดย Zurab Tsereteli เมื่อปี 1985 แต่ยังไม่เสร็จ อนุสาวรีย์ มี 16 เสาหลักที่มีความสูงระหว่าง 30-35 เมตร ครึ่งบนเป็นการบอกเรื่องราวของราชา ราชนิ และฮีโร่ ในขณะที่ส่วนล่างแสดงถึงเรื่องราวจากชีวิตของพระเยซูคริสต์



**วิหารศักดิ์สิทธิ์ของทบิลีซี (Holy Trinity Cathedral)** หรือที่รู้จักกันทั่วไปว่าเป็นมหาวิหาร Sameba เป็นโบสถ์หลักของคริสตจักรนิกายออร์ทอดอกซ์ของจอร์เจีย สร้างขึ้นระหว่างปี 1995 และปี 2004 และเป็นวิหารที่สูงที่สุดสูงที่สุดในจอร์เจีย และโบสถ์ออร์ทอดอกซ์ที่สูงเป็นอันดับสามในยุโรป มีความสูงถึง 101 เมตร ตั้งอยู่บนเนินเขา Elia



นำท่านเดินถนน **จาน ชาร์ดนี (Jan Shardni street)** เป็นถนนคนเดินย่านเมืองเก่า ที่มีร้านค้า ร้านอาหาร และร้านกาแฟมากมาย และมีบรรยากาศบ้านเมืองเก่าในแบบจอร์เจียนที่โดดเด่น ชม **หอนาฬิกา Gabriadze Theatre** ซึ่งสร้างขึ้นในปี 2010 โดย Rezo Gabriadze และทุก ๆ ชั่วโมง จะได้ยินเสียงระฆัง ซึ่งชาวพื้นเมืองเรียกว่าเป็นเสียงจากทูตสวรรค์ ในช่วงเวลาเที่ยงตรง และ หนึ่งทุ่ม จะมีการแสดงหุ่นละครเล็ก "วงกลมแห่งชีวิต" ในบริเวณนี้



นำท่านเดินผ่านถนนจาน ชาร์ดนี สู่ **สะพานสันติภาพ (Peace bridge)** สะพานคนเดินรูปโค้ง โครงสร้างจากเหล็กและแก้วที่มีไฟ LED จำนวนมาก เหนือแม่น้ำ Kura ในเมืองกบิลีซีความยาว 150 เมตร ซึ่งเชื่อมระหว่างตัวเมืองเก่าและเมืองใหม่ เปิดใช้งานครั้งแรกเมื่อปี ค.ศ. 2010 ออกแบบโดย สถาปนิกชาวอิตาลีและประกอบด้วยแสงไฟน้อย 10,000 ดวงซึ่งสวยงามมากในตอนกลางคืน จัดว่าเป็นงานสถาปัตยกรรมยุคใหม่ที่สวยงามชิ้นหนึ่งซึ่งพาดผ่านแม่น้ำคูรา



จากนั้นเดินผ่านชม **สวน Rike Park** หนึ่งในสวนสาธารณะใหม่ล่าสุดที่ตั้งอยู่ใจกลาง เมืองทบิลีซี เพื่อนำท่านขึ้น **กระเช้าสู่ป้อมนาริกาล่า (Narikala Fortress)** ป้อมปราการ ซึ่งถูกสร้างในราว ศตวรรษที่ 4 ในรูปแบบของ ชูริส-กซี-เค อันหมายถึง รูปแบบที่ไม่มีควมสม่ำเสมอ กัน ให้ท่านได้ ชมวิวเมืองทบิลีซีจากมุมสูง



และท่านยังสามารถเดินไปชมอนุสาวรีย์ **Mother of Georgian** ที่ตั้งอยู่บนยอดเขา Sololaki อนุสาวรีย์เป็นหญิงในชุดประจำชาติของจอร์เจีย อันเป็นสัญลักษณ์ของตัวละครประจำชาติ จอร์เจีย มือซ้ายถือขามไวน์เพื่อกักตักผู้ที่มา เยือนฉันทมิตร มือขวาของถือดาบที่พร้อมฟาดฟัน ยามที่มีศัตรูมาเยือน ออกแบบโดยช่างแกะสลัก ชาวจอร์เจียชื่อ Elguja Amashukeli ออกแบบ รูปอลูมิเนียมยาว สูง 20 เมตร สร้างขึ้นในปี 1958 เพื่อฉลองกรุงทบิลีซีครบรอบ 1500 ปี



กระทั่งถึงเวลาอันสมควรนำท่านนั่งกระเช้าลงสู่พื้นที่ราบ เทียบชม **โรงอาบน้ำกำมะถัน Abanotubani** สัมผัสบรรยากาศโบราณของทบิลีซี ณ แหล่งน้ำพุร้อนกำมะถันที่มีชื่อเสียง ซึ่งเป็นจุดกำเนิดของเมืองหลวง พร้อมชม **น้ำตก Leghvtakhevi** ที่สูง 22 เมตร ตั้งอยู่ใจกลาง เมือง ก่อนจบทริปด้วยมือค้ำแสนอร่อยที่ภัตตาคารท้องถิ่น



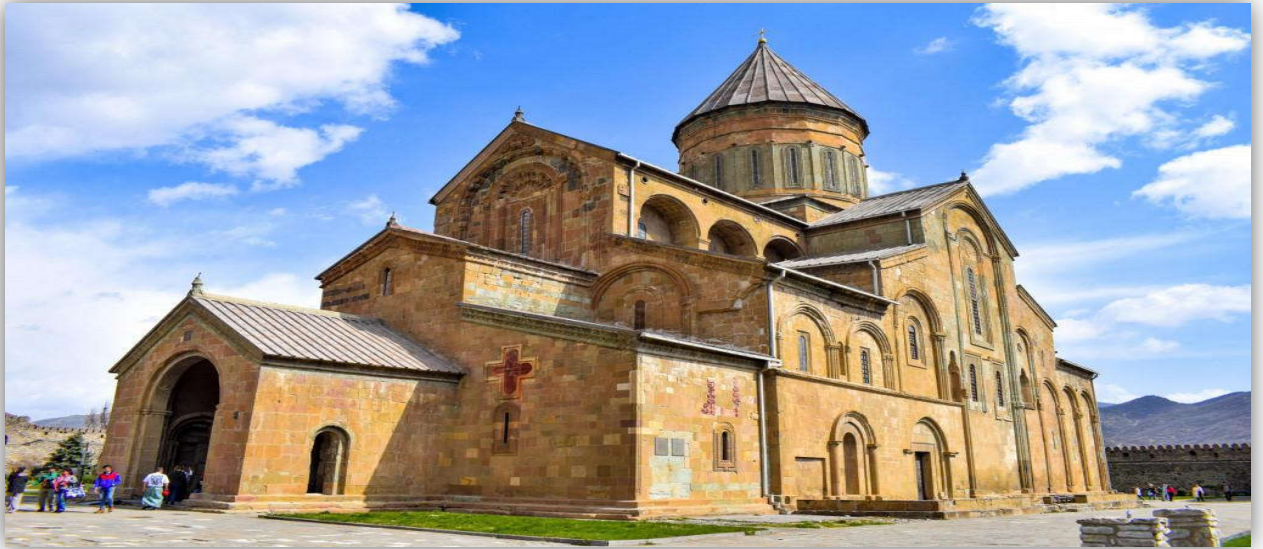
**ค่ำ**            **บริการอาหารค่ำ ณ ภัตตาคารจีน**  
ได้เวลาอันสมควรนำท่านเดินทางเข้าสู่ที่พัก  
**ที่พัก**        **IVERIA INN HOTEL, TBILISI หรือเทียบเท่า**

**DAY-3 ทบิลีซี - มิสเคต้า - โบสถ์สเวทีกโคเวลี - ภูเขาจอร์เจีย - อุทยานแห่งชาติมัตราทรา - คาสเบก**  
**- จอร์เจีย - นั่งรถ 4X4WD ขึ้นชมโบสถ์เกอเกติ - ภูเขาจอร์เจีย (B / L / D)**

**เช้า**            **บริการอาหารเช้า ณ ห้องอาหารของโรงแรมที่พัก**

เดินทางสู่ เมืองมิสเคต้า (ระยะทาง 48 กิโลเมตร ใช้เวลาเดินทางประมาณ 1 ชั่วโมง) อดีตเมืองหลวงแห่งอาณาจักรไอบีเรีย ก่อนย้ายไปยังทบิลีซี มีความเก่าแก่มากถึงสองพันกว่าปี และเป็นจุดกำเนิดศาสนาคริสต์นิกายออร์ทอด็อกซ์ในจอร์เจีย ปัจจุบันเป็นศูนย์กลางการปกครองของแคว้นมิสเคต้าและเทียนตี้ มีประชากรอาศัยอยู่ประมาณ 20,000 คน มีโบราณสถานทางด้านประวัติศาสตร์มากมายหลายแห่ง และเมืองได้รับการขึ้นทะเบียนให้เป็นมรดกโลกจากองค์การ UNESCO ในปี ค.ศ.1994

นำท่านชม **โบสถ์สเวทีกโคเวลี** หรือ **โบสถ์แห่งเสื้อคลุมของพระเยซู** ซึ่งสวมอยู่ขณะที่ถูกตรึงที่ไม้กางเขน เป็นหนึ่งในโบสถ์หลักและเป็นสถานที่เคารพบูชาของของชาวคริสต์เตียนออร์ทอดอกซ์มากที่สุด ในภูมิภาคนี้มาตลอดหลายศตวรรษ ถูกสร้างขึ้นในราวศตวรรษที่ 11 ภายในมีภาพเขียนเพรสโกทังดงามที่ได้รับการอนุรักษ์ไว้เป็นอย่างดี และมีสถาปัตยกรรมของจอร์เจียอันเป็นสัญลักษณ์ของการเปลี่ยนความเชื่อมานับถือศาสนาคริสต์กระทั่งกลายมาเป็นศาสนาประจำชาติของจอร์เจียเมื่อปี ค.ศ. 337



จากนั้นนำท่านเดินทางสู่ **เมืองกูดาอูรี** หนึ่งในเมืองแห่งสกีรีสอร์ท ยอดนิยมของจอร์เจีย (ระยะทาง 105 กิโลเมตร ใช้เวลาเดินทางประมาณ 1 ชั่วโมง 30 นาที) ช่วงหน้าหนาวที่นี่จะกลายเป็นภูเขาหิมะขนาดใหญ่เพื่อเล่นสกี และกีฬาฤดูหนาวทุกรูปแบบ บนความสูงเหนือระดับน้ำทะเล 2,200 เมตร มีความยิ่งใหญ่อลังการ

#### **กลางวัน บริการอาหารกลางวัน ณ ภัตตาคารอาหารท้องถิ่น**

จากนั้นนำท่านเดินทางต่อไปยัง **เมืองคาชเบกี** (ระยะทาง 63 กิโลเมตร ใช้เวลาเดินทางประมาณ 1 ชั่วโมง 40 นาที) ซึ่งเป็นชื่อเมืองเดิม แต่ปัจจุบันได้เปลี่ยนมาเป็นชื่อสเตปานท์สมินด้า เพื่อเป็นเกียรติแก่นักบุญในนิกายออร์ทอด็อกซ์ ชื่อสเตปานท์ ที่ได้มาพำนักอาศัยและก่อสร้างสถานที่สำหรับจำศีลภาวนาแห่งนี้ ระหว่างทางแวะชม **อนุสาวรีย์มิตรภาพรัสเซีย-จอร์เจีย** อนุสาวรีย์คอนกรีตทรงกลมขนาดใหญ่ สร้างขึ้นในปี ค.ศ. 1983 ในโอกาสครบรอบ 200 ปี ของสนธิสัญญามิตรภาพระหว่าง โซเวียตจอร์เจียและโซเวียตรัสเซีย ภายในมีภาพวาดตกแต่งด้วยประติมากรรมโมเสก



สี่ล้นสดใส บอกเล่าถึงเรื่องราวประวัติศาสตร์วิถีชีวิตของชาวรัสเซียและชาวจอร์เจียเอาไว้ ท่านสามารถชมวิวได้แบบพาโนรามา 360 องศา และยังสามารถมองเห็นหุบเขาปีศาจซึ่งเป็นส่วนหนึ่งของเทือกเขาคอเคซัส และบริเวณรอบๆ มีร้านค้าขายของที่ระลึก ให้ท่านได้เลือกชมอยู่ด้วย เดินทางถึงเมืองคาสเบกิ ให้ท่านเปลี่ยนรถเป็น รถจี๊ปแบบขับเคลื่อน 4 ล้อ ขึ้นชมความงามของ โบสถ์เกอร์เกติ (Gergeti Trinity Church) ที่ถูกสร้างขึ้นในราวศตวรรษที่ 14 ความงดงามของที่นี่คือตัวโบสถ์ที่ตั้งอยู่เหนือสุดของภูเขา มีด้านหลังเป็นแนวยอดเขาคาสเบกิ อันยิ่งใหญ่ ทำให้โบสถ์ที่ใหญ่โตดูเล็กลงไป ได้เวลาอันสมควรนำท่านกลับลงสู่พื้นราบ และเดินทางสู่ที่พักที่เมืองกูดาอูรี



**หมายเหตุ:** ในช่วงฤดูหนาว การเดินทางสู่เมืองคาสเบกิ อาจพบปัญหาพายุหิมะ หรือหิมะถล่ม จนเป็นเหตุให้ถนนปิด ไม่สามารถเดินทางเข้าถึงได้ ทางบริษัทขอสงวนสิทธิ์ในการเปลี่ยนแปลงโปรแกรมเป็น อีสาระกบกิจกรรมเล่นหิมะบริเวณลานสกี อากิ สกีหิมะ สโนว์บอร์ด รถสโนโมบิล หรือนั่งกระเช้าสกี ที่เมืองกูดาอูรีแทน ทั้งนี้ราคาทัวร์รวมค่าเข้าลานสกี แต่ไม่รวมค่ากิจกรรมหรืออุปกรณ์สกี

**ค่า**           **บริการอาหารค่ำ ณ ห้องอาหารของโรงแรมที่พัก**  
**ที่พัก**       **GUDAURI INN, GUDAURI หรือเทียบเท่าระดับ 4 ดาว**

**DAY-4   กูดาอูรี – ป้อมอนาบุรี – โรงบ่มไวน์ ซาโตว์ มาคูรีนี – กอร์ - พัพิร์กัทท์ โจเซฟ สตาร์ลิน**  
**(B / L / D)**

**เช้า**           **บริการอาหารเช้า ณ ห้องอาหารของโรงแรมที่พัก**  
นำท่านเดินทางสู่ เมืองอนาบุรี (ระยะทาง 54 กิโลเมตร ใช้เวลาเดินทางประมาณ 1 ชั่วโมง) และให้ท่านชมบรรยากาศและถ่ายรูป **ป้อมอนาบุรี** ที่ตั้งอยู่ริมแม่น้ำอาร์กวี หนึ่งในแม่น้ำสายสำคัญของประเทศจอร์เจีย สร้างขึ้นในช่วงศตวรรษที่ 16 โดย Duke of Aragvi เพื่อเป็นป้อมปราการไว้

หลบภัยในสงคราม ประกอบขึ้นด้วยสองหอคอย หอคอยที่สูงกว่ามีชื่อว่าเชอโปวาริ (Sheupovari) เป็นรูปทรงสี่เหลี่ยมและยังคงอยู่ในสภาพเกือบสมบูรณ์แบบ ส่วนหอคอยที่เตี้ยกว่านั้นเป็นหอคอยกลมที่เป็นซากปรักหักพังแทบไม่เหลือเค้าเดิม จากมุมสูงของป้อมปราการนี้



ท่านจะมองเห็นทัศนียภาพอันงดงามของอ่างเก็บน้ำชินวาสิ ซึ่งเป็นที่กักเก็บน้ำไว้ส่งต่อไปยังกรุงทบิลีซี พร้อมกับผลิตกระแสไฟฟ้าอีกด้วย

จากนั้นเดินทางสู่ **โรงบ่มไวน์ระดับพรีเมียม Chateau Mukhrani** (ระยะทางประมาณ 58 กิโลเมตร ใช้เวลาเดินทางราว 1 ชั่วโมง 30 นาที)

จอร์เจียได้รับการยอมรับว่าเป็นแหล่งกำเนิดของไวน์ หรือ “The Birthplace of Wine” ตามหลักฐานทางโบราณคดีที่ระบุว่ามีการผลิตไวน์ในพื้นที่นี้มาตั้งแต่ 7,000 – 5,000 ปีก่อนคริสต์ศักราช จอร์เจียจึงมิใช่เพียงแค่แหล่งปลูกองุ่น แต่ยังเป็นดินแดนแห่ง **วัฒนธรรมไวน์ระดับโลก** ที่มีความเกี่ยวข้องกับเรื่องเล่าทางตำนานอันน่าสนใจ

ในตำนานเทพเจ้ากรีก เล่าว่า **เทพเจ้าไดโอนิซุส (Dionysus)** เทพแห่งไวน์ ความรื่นเริง และการเฉลิมฉลอง ผู้ซึ่งเชื่อกันว่าเป็นผู้มอบความสุขและแรงบันดาลใจให้แก่มนุษย์ผ่านน้ำองุ่นอันบริสุทธิ์ ได้เดินทางไปยังดินแดนต่าง ๆ เพื่อเผยแพร่ศิลปะการหมักไวน์ รวมถึงในดินแดนคอเคซัสที่ปัจจุบันคือประเทศจอร์เจีย ทำให้ไวน์ไม่ได้เป็นเพียงเครื่องดื่ม แต่ยังเป็นสัญลักษณ์แห่งความสุข ความอุดมสมบูรณ์ และจิตวิญญาณของมนุษย์อีกด้วย

นำท่านเยือน **โรงบ่มไวน์ชาโตว์ มาครูนิ (Chateau Mukhrani)** หนึ่งในโรงบ่มไวน์ธรรมชาติที่มีชื่อเสียงมากที่สุดแห่งหนึ่งของประเทศจอร์เจีย ซึ่งใช้กรรมวิธีการหมักไวน์แบบโบราณของจอร์เจียที่สืบทอดกันมานานนับพันปี



นำท่าน**เยี่ยมชมห้องบ่มไวน์**และไวน์ที่ถูกเก็บรักษาอุณหภูมิคงที่ 12-14 องศาเซลเซียส ความชื้นสัมพัทธ์ 70% ตลอดทั้งปี มีสภาพการเก็บรักษาที่สมบูรณ์แบบสำหรับไวน์ และให้ท่านได้มีโอกา  
**พิเศษ! กิจกรรม ทดลองชิมไวน์ (Wine tasting)** แบบต่างๆ สำหรับที่ Chateau Mukhrani ไวน์ทุกขวดผลิตจากองุ่นที่ปลูกในไร่องุ่นของตนเองบนพื้นที่กว่า 600 ไร่ จึงสามารถควบคุมคุณภาพได้อย่างใกล้ชิดทุกขั้นตอน ตั้งแต่การปลูกองุ่น การเก็บเกี่ยว ไปจนถึงกระบวนการหมักและบรรจุขวด ไวน์จากที่นี่ได้รับรางวัลระดับนานาชาติอย่างต่อเนื่อง และยังคงขยายตลาดไปยังประเทศต่าง ๆ ทั่วโลก นับเป็นจุดหมายสำคัญที่นักท่องเที่ยวหลงใหลในไวน์ไม่ควรพลาด



#### กลางวัน บริการอาหารกลางวัน ณ ภัตตาคาร

จากนั้นนำท่านเดินทางสู่ เมืองกอรี "Gori" (ระยะทาง 50 กิโลเมตร เดินทางประมาณ 1 ชั่วโมง) เข้าชม**พิพิธภัณฑ์ โจเซฟ สตาลิน "Joseph Stalins Museum"** เป็นสถานที่เก็บรวบรวมสิ่งของเครื่องใช้ที่บอกเล่าเรื่องราวของ สตาลิน อดีตผู้นำคอมมิวนิสต์ โซเวียต ที่มีชื่อเสียงเป็นอย่างมาก อีกทั้งยังมีการแสดงอัตชีวประวัติตั้งแต่เกิดจนตายมาแสดงไว้ให้ชม



**ค่ำ**      **บริการอาหารค่ำ ณ ภัตตาคารท้องถิ่น**  
ได้เวลาอันสมควรนำท่านเดินทางเข้าสู่ที่พัก

**ที่พัก**      **ASTANA PALACE, GORI หรือเทียบเท่าระดับ 4 ดาว**

**DAY-5 กอรี - คูไทลี - โบสถ์ บรากาติ - ซิตี้ทัวร์เมือง คูไทลี - ตลาดพื้นเมือง - ถ่ายรูปคู่กับน้ำพุ  
โคลซิส (B / L / D)**

**เช้า**      **บริการอาหารเช้า ณ ห้องอาหารของโรงแรมที่พัก**

จากนั้นนำท่านเดินทางนำท่านเดินทางสู่ **เมืองคูไทลี** (ระยะทาง 144 กิโลเมตร เดินทางประมาณ 2 ชั่วโมง) เมืองที่มีความเจริญเป็นอันดับสองรองจากกรุงทบิลีซี ชมความสวยงามของเมืองคูไทลี ที่มีชื่อเสียงทางด้านวัฒนธรรม และได้รับการขึ้นทะเบียน ให้เป็นมรดกโลก ซึ่งถ้าย้อนกลับไปเมื่อ สมัยศตวรรษที่ 12-13 คูไทลีได้เคยเป็นเมืองหลวงเก่าแก่ของอาณาจักรโคลคลิส (Empire of Colclis) และ อาณาจักร อีเมรีเทีย (Kingdom of Emeretia) ที่อยู่ทางด้านของตะวันตกของประเทศ

นำท่านเข้าสู่ **"ถ้ำเตตรา (Tetra Cave)"** อีกหนึ่งจุดหมายทางธรรมชาติและโบราณคดีที่น่าทึ่ง ซึ่ง เต็มไปด้วยความงดงามและเรื่องราวทางประวัติศาสตร์อันยาวนาน เป็นถ้ำหินปูนที่เกิดจากการ สะสมของหินซอล์กสีขาว ซึ่งเป็นที่มาของชื่อ "Tetri" ในภาษาจอร์เจียที่แปลว่า "สีขาว" ภายในถ้ำ มีหินงอกหินย้อยที่สวยงามหลากหลายรูปแบบ สะท้อนความงดงามของธรรมชาติที่สรรค์สร้าง มาอย่างช้าๆ ตลอดหลายล้านปี จากการสำรวจทางโบราณคดี นักวิจัยได้ขุดพบสิ่งประดิษฐ์ โบราณมากกว่า 15,000 ชิ้น รวมถึง **ชิ้นส่วนของโครงกระดูกมนุษย์ยุคหินใหม่** เครื่องใช้ใน คริวเรือนที่มีลักษณะเฉพาะ และซากสัตว์หายากจากยุคก่อนประวัติศาสตร์ ซึ่งแสดงให้เห็นถึง ความสำคัญของพื้นที่แห่งนี้ในฐานะแหล่งอารยธรรมโบราณ

**พิเศษ! กิจกรรมทดลองชิมไวน์ (Wine Testing)** นำท่านทดลองชิมไวน์คุณภาพเยี่ยมที่หมัก ด้วยกรรมวิธีดั้งเดิมสไตลจอร์เจีย และบ่มไว้อย่างพิถีพิถันภายในถ้ำแห่งนี้ ซึ่งอุณหภูมิและ ความชื้นที่คงที่ได้กลายเป็นปัจจัยสำคัญที่ช่วยให้ไวน์มีกลิ่นหอมเฉพาะตัวและรสชาตินุ่มลึกเป็น เอกลักษณ์



### กลางวัน บริการอาหารกลางวัน ณ ภัตตาคารท้องถิ่น

ช่วงบ่ายนำท่านชม โบสถ์บรากาติ (Bagrati Cathedral) โบสถ์อโรดอกซ์ที่ใหญ่ที่สุดในประเทศจอร์เจีย โบสถ์แห่งนี้ถูกสร้างขึ้นมาตั้งแต่ศตวรรษที่ 11 ตอนที่ได้รับชัยชนะจากสงครามและรวบรวมจอร์เจียกลับมาเป็นปึกแผ่นได้ ซึ่งต่อในปี ค.ศ.1692 วิหารถูกทำลายจากการระเบิดโดยทหารออตโตมัน ส่งผลทำให้โดมและเพดานโบสถ์ถล่มได้รับความเสียหาย แต่เนื่องจากโบสถ์นี้มีความสำคัญทั้งทางศาสนาและวัฒนธรรมของประเทศ ทาง UNESCO จึงได้ขึ้นทะเบียนเป็นมรดกโลกในปี ค.ศ.1944 ปีเดียวกับที่ขึ้นทะเบียน อารามเกลาติ แต่เนื่องจากทางรัฐบาลจอร์เจียได้มีการปรับปรุงซ่อมแซมโบสถ์แห่งนี้เพิ่มเติมครั้งใหญ่ เพื่อใช้สถานที่แห่งนี้เป็นที่ตั้งดูดผู้แสวงบุญ และนักท่องเที่ยวให้มากยิ่งขึ้น จนทำให้องค์การ UNESCO ได้ทำการถอนชื่อของโบสถ์แห่งนี้ ออกจากมรดกโลกในปี ค.ศ. 2017 เพราะพิจารณาว่าการบูรณะครั้งใหญ่นี้มันเป็นอันตรายต่อความสมบูรณ์และความถูกต้องของโครงสร้างเดิมในสมัยอดีต



จากนั้นนำท่านเดินชม **เมืองคูไทสี** เกี่ยวชมตลาดท้องถิ่น และ**ถ่ายรูปคู่กับน้ำพุโคลซิส (Colchis Fountain)** วงเวียนน้ำพุที่มีชื่อเสียง ตั้งอยู่ที่จัตุรัสกลางเมือง สร้างขึ้นในปี 2011 เป็นโครงสร้างแบบลวดหลั่น ที่แสดงถึงเครื่องประดับของอารยธรรมโคลซิสโบราณ ชื่อน้ำพุโครซิสมาจากการใช้เครื่องประดับโบราณของชาวโคลเซียน ที่มีอยู่ในพิพิธภัณฑ์จริงกว่า 30 ชิ้น มาขยายแบบแล้วตีไซน์เป็นน้ำพุ เช่นม้าคู่บนสุดของยอดน้ำพุได้ถอดแบบมาจากต่างหูของชาวโคลเซียนในยุคนั้น ทำให้น้ำพุแห่งนี้มีทั้งเรื่องราวและความสวยงามที่เป็นเอกลักษณ์ อีสาระให้ท่านได้มีเวลาเลือกซื้อของฝากของที่ระลึกในบริเวณใกล้เคียง



**ค่า**

**บริการอาหารค่ำ ณ ภัตตาคารอาหารไทย**

ได้เวลาอันสมควรนำท่านเดินทางเข้าสู่ที่พัก

**ที่พัก**

**TSKALTUBO PLAZA HOTEL, KUTAISI** หรือเทียบเท่าระดับ 4 ดาว

**DAY-6 คูไทส์ - บาทูมิ - นั่งอาโกล์เคเบิลคาร์ - อิสระช้อปปิ้งที่ห้างเมโทร ซิตี้มอลล์ - อาหารค่ำเมนูซีฟู้ด (B / L / D)**

**เช้า บริการอาหารเช้า ณ ห้องอาหารของโรงแรมที่พัก**

จากนั้นนำท่านเดินทางไปยัง เมือง**บาทูมิ (BATUMI)** (ระยะทาง 154 กิโลเมตร ใช้เวลาเดินทางประมาณ 3 ชั่วโมง) เมืองเศรษฐกิจสำคัญของจอร์เจีย ตั้งอยู่ในเขตร้อนริมทะเลดำของประเทศจอร์เจีย มีอุตสาหกรรมส่งออกผลิตผลทางการเกษตร และ อาหารแปรรูปทะเล นำท่านนั่งรถผ่านชมความสวยงามของ **ถนนบาทูมิ บูเลวาร์ด (BATUMI BOULEVARD)** บริเวณที่มีความเก่าแก่ที่ได้รับความสนใจถูกสร้างขึ้นในราวปี ค.ศ. 1881 มีการตกแต่งและประดับต้นไม้สวยงามไปตามความยาวของหาดประมาณ 7 กิโลเมตร ซึ่งได้ถูกแบ่งออกเป็นสองส่วน ส่วนเก่าดั้งเดิมที่ยังคง เก็บรักษาไว้ และได้เพิ่มพื้นที่ของส่วนใหม่ให้มีความสวยงาม โดยการเพิ่มม้านั่งและน้ำพุในหน้าร้อนจะได้รับความนิยมและเต็มไปด้วยนักท่องเที่ยวที่บริเวณชายหาด นอกจากนี้ยังมีร้านค้า แพนท์ ร้านอาหาร คลับ ตามชายหาดอีกมากมาย และในเวลาเย็นท่านสามารถชมดวงอาทิตย์กำลังจะจมลงไปในทะเลดำได้อีกด้วย

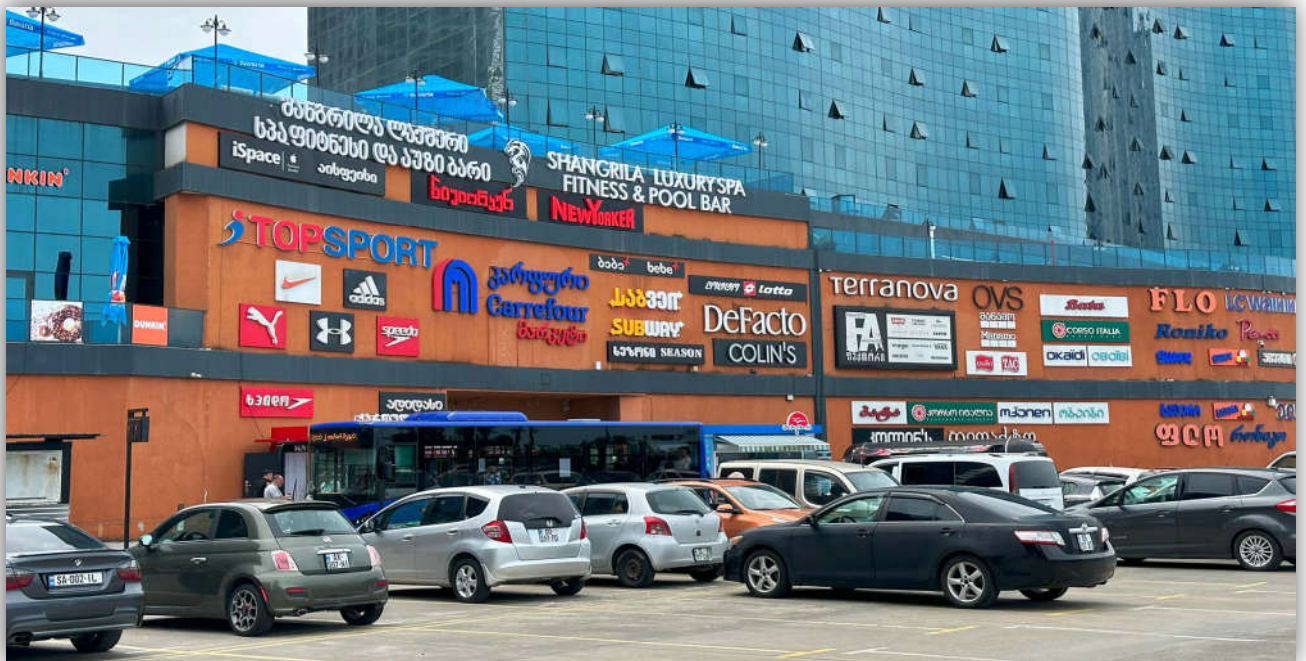
**เที่ยง บริการอาหารกลางวัน ณ ภัตตาคารท้องถิ่น**

จากนั้นท่านนั่ง**กระเช้า Agro Cable Car ชมวิวเมืองบาทูมิ** ซึ่งจุดสูงสุดของอาคารตั้งอยู่บนภูเขา Anuria ซึ่งอยู่สูง 256 เมตรเหนือระดับน้ำทะเล กับความยาวของสายเคเบิล 2,587 เมตร และจะใช้เวลาในการนั่งประมาณ 15 นาที ต่อเที่ยว ภายในอาคารด้านบนมีคาเฟ่บาร์ ร้านขายไวน์และของที่ระลึก ร้านไอศกรีม รวมถึงคาเฟ่แบบเปิดที่ตั้งอยู่บน "ดาดฟ้า" บริเวณใกล้เคียงยังเป็นลานถ่ายรูป จุดชมวิว ฯลฯ





จากนั้นอิสระให้ท่านได้ช้อปปิ้งเลือกซื้อหาของฝาก ของที่ระลึก ไวน์ หรือสินค้าท้องถิ่นราคาถูก ที่ **ห้างเมโทร ซิตี้ มอลล์ (Metro City Mall)** ห้างใหญ่ประจำเมืองบาตุมิ พร้อมทั้งภายในห้างยังมีร้านอาหาร และร้านกาแฟมากมาย ให้ลูกค้าได้ผ่อนคลาย และถ่ายรูปตามอัธยาศัย



**คำ**           **บริการอาหารค่ำ ณ ภัตตาคารท้องถิ่น Seafood Menu**  
 จากนั้นนำท่านเดินทางกลับเข้าสู่ที่พัก  
**ที่พัก**       **NEW WAVE HOTEL, BATUMI หรือเทียบเท่าระดับ 4 ดาว**

**DAY-7** ซิตี้ทัวร์เมืองบาตูมิ – ยุโรปสแควร์ – จตุรัสเปียชซ่า – อนุสาวรีย์ อาลีและนีโน่ – ถนนบลูเลอ  
วาร์ด – ตึกอัลฟาเบทีก – ซ็อบปิ้งที่ห้างคาร์ฟูร์ – สนามบินบาตูมิ – สนามบินอิสตันบลู (B/-/-)

**เช้า บริการอาหารเช้า ณ ห้องอาหารของโรงแรมที่พัก**

จากนั้นนำท่านเดินชม **เมืองเก่า “Old Town of Batumi”** อาคารที่ได้รับการออกแบบโดยสถาปนิกที่มีชื่อเสียงสร้างขึ้นในรูปแบบของสถาปัตยกรรมแบบผสมผสานกันเป็นพิเศษที่มีความสวยงามน่ารัก ชมความงดงามของอาคารที่ **ยุโรปสแควร์ “Europe Square”** อาคารที่ได้รับการออกแบบโดยสถาปนิกที่มีชื่อเสียงสร้างขึ้นในรูปแบบของสถาปัตยกรรมแบบผสมผสานกันเป็นพิเศษที่มีความสวยงามน่ารัก



ชม **จตุรัสเปียชซ่า “Piazza Square”** อีกหนึ่งในจตุรัสสำคัญของเมืองบาตูมิ ซึ่งรายล้อมด้วยร้านอาหารและโรงแรมมากมายบนเนื้อที่กว่า 5,700 ตารางเมตร ใกล้เคียงท่าอากาศยานโดยรอบนับว่าได้แรงบันดาลใจจากประเทศอิตาลีโดยแท้ สังเกตได้จากภาพโมเสกและงานกระจกสีที่หาดูได้ตามอาคารรอบจตุรัส





**หมายเหตุ :** เนื่องจากเป็นโปรแกรมเสนอขายล่วงหน้า กรณีเกิดเหตุการณ์เหนือความคาดหมาย ณ ขณะนั้น อาทิ เนื่องจากสภาวะอากาศ, การเมือง, การล่าช้าของสายการบิน, การจลาจล, หรือเหตุจากผู้ร่วมคณะเป็นต้น ทั้งนี้บริษัทของสงวนสิทธิ์เปลี่ยนแปลงรายการทัวร์ ตามความเหมาะสมของ สถานการณ์โดยมีต้องแจ้งให้ทราบล่วงหน้า โดยคำนึงถึงประโยชน์ของลูกค้าเป็นสำคัญ  
\*\*รูปภาพทั้งหมด ให้เพื่อประกอบการบรรยายให้ท่านเห็นภาพเท่านั้น อาจมีความแตกต่างจากสถานที่จริง\*\*

## อัตราค่าบริการนี้รวม

1. ค่าตัวเครื่องบินชั้นประหยัด ไปกลับ แบบหมู่คณะ พร้อมนำหนักกระเป๋าสัมภาระ สูงสุดไม่เกินท่านละ 30 กิโลกรัม (ขอสงวนสิทธิ์ปรับเปลี่ยนน้ำหนักกระเป๋าตามเงื่อนไขสายการบิน ณ วันเดินทาง) ค่าภาษีสนามบิน, ภาษีน้ำมัน, ค่าประกันภัยทางอากาศ ตามประกาศสายการบิน อีพเดท ณ วันที่ 1 มิถุนายน 2568
2. ค่าภาษีมูลค่าเพิ่ม 7% ภาษีหัก ณ ที่จ่าย 3% เฉพาะในส่วนค่าบริการ (กรณีนิติบุคคล)
3. ค่าที่พักห้องละ 2-3 ท่าน ตามที่ระบุในรายการหรือระดับเดียวกัน (ขอสงวนสิทธิ์ในการย้ายเมืองเข้าพัก ในกรณีที่ไม่สามารถเข้าพักที่เมืองนั้น ๆ ได้ เช่น ตัดงานนิทรรศการ งานแสดงสินค้า งานประชุม เหตุสุดวิสัยต่างๆ)
4. ค่าเข้าชมสถานที่ ค่ายานพาหนะ ค่ากิจกรรม ค่าอาหาร และค่าธรรมเนียมตามที่ระบุในรายการ
5. บริการแจกรถตู้วันละ 1 ขวด บนรถ ระหว่างวันทัวร์
6. ค่าพาหนะ หรือรถรับ-ส่ง ระหว่างนำเที่ยว พร้อมคนขับ (ตามกฎหมายในยุโรปไม่อนุญาตให้คนขับรถทำงานเกิน 10 ชั่วโมงต่อวัน และต้องหยุดพักทุก 2 ชั่วโมง) ให้บริการนำเที่ยวตามรายการท่องเที่ยวตามรายการ
7. หัวหน้าทัวร์ (ไกด์ไทย) ผู้มีประสบการณ์นำเที่ยว คอยดูแลอำนวยความสะดวกตลอดการเดินทาง
8. ค่าประกันภัยการเดินทางต่างประเทศส่วนบุคคล ระหว่างเดินทาง วงเงินค่ารักษาพยาบาลในต่างประเทศสูงสุด 500,000 บาท / เสียชีวิตเนื่องจากอุบัติเหตุสูงสุด 1,000,000 บาท (เงื่อนไขตามกรมธรรม์) ทั้งนี้ประกันครอบคลุมเฉพาะผู้มีอายุ 1-80 ปีบริบูรณ์

## อัตราค่าบริการนี้ไม่รวม

1. ค่าทิปคนขับรถ ไกด์ท้องถิ่นภาษาอังกฤษ และหัวหน้าทัวร์คนไทย ตามธรรมเนียมขั้นต่ำ 2,000 บาท ต่อท่านตลอดทริป (ขออนุญาตเก็บที่สนามบิน ณ วันเช็คอิน)
2. ค่าทำเอกสาร และค่าวีซ่าที่มีค่าธรรมเนียม กรณีผู้เดินทางถือหนังสือเดินทางต่างดาว
3. ค่าน้ำหนักของกระเป๋าในกรณีเกินกว่าสายการบินกำหนด (ทางบริษัทขอสงวนสิทธิ์ในการแก้ไขปรับเปลี่ยนราคา หากมีการปรับเปลี่ยนจากทางสายการบิน)
4. ราคาทัวร์ไม่รวมค่าทิปอื่น ๆ ที่เกี่ยวข้องในกรณีที่ท่านใช้บริการเพิ่มเติม อาทิ ค่าพนักงานยกกระเป๋า ที่ โรงแรม สนามบิน สถานีรถไฟ, ท่านผู้เดินทางทุกท่านจะต้องดูแลทรัพย์สินของท่านด้วยตนเอง ตามธรรมเนียมการเข้าพักในโรงแรมทุกแห่ง หากท่านให้พนักงานยกกระเป๋าไปส่งที่ห้องพัก พนักงานยกกระเป๋าจะได้รับทิปตอบแทนเมื่อให้บริการ ขึ้นต่ำ 2 USD หรือเทียบเท่า ต่อกระเป๋า 1 ใบ (แนะนำให้ทุกท่านรับผิดชอบกระเป๋าของตนเองเพื่อความสะดวก, รวดเร็ว และปลอดภัย)
5. ค่าใช้จ่ายส่วนตัว หรือ ค่าใช้จ่ายอื่นที่ไม่ได้ระบุไว้ในโปรแกรม เช่น ค่าโทรศัพท์ ค่าบริการซักรีด, ค่ามินิบาร์, ค่าอาหารพิเศษ ค่าเครื่องดื่มเพิ่มเติม สำหรับบางท่านที่ต้องทานอาหารพิเศษนอกเหนือรายการ, ค่าพนักงานยกกระเป๋า, ค่ารักษาพยาบาล กรณีที่เกิดจากการเจ็บป่วยจากโรคประจำตัว หรือเจ็บป่วยจากโควิด19 , ค่ากระเป๋าเดินทางหรือของมีค่าที่สูญหายในระหว่างการเดินทาง ฯลฯ
6. ค่าภาษีค่าภาษีน้ำมัน กรณีที่สายการบินเรียกเก็บเพิ่มเติมหลังวันที่ 1 มิถุนายน 2568 โดยมีเอกสารยืนยันจากทางสายการบิน
7. ราคาทัวร์ไม่รวมค่าใช้จ่ายเพิ่มเติมกรณี หากเกิดเหตุการณ์ที่อยู่เหนือความคาดหมาย อาทิ ภัยธรรมชาติ เหตุการณ์โรคระบาด การประกาศภาวะฉุกเฉิน หรือประกาศพิเศษเพิ่มเติมตามนโยบายของสายการบินหรือรัฐบาลแต่ละประเทศ

## เงื่อนไขการยกเลิกและการคืนเงินค่าทัวร์

- **กรณีที่ถูกยกเลิกการเดินทาง** และมีการคืนมัดจำตามเงื่อนไข ทางบริษัทจะดำเนินการคืนเงินภายใน 14 วัน นับจากวันที่ได้รับเรื่องเป็นลายลักษณ์อักษร
- กรณีที่กรุ๊ปยกเลิกเนื่องจากจำนวนไม่ถึงขั้นต่ำ คืนเงินเต็มจำนวน \*ยกเว้นมีการยื่นวีซ่าแล้วหักค่าใช้จ่ายตามจริง
- ยกเลิกก่อนการเดินทางไม่น้อยกว่า 30 วัน ไม่เก็บค่าใช้จ่าย (ยกเว้นกรณีมีค่าใช้จ่ายเกิดขึ้น อาทิเช่นการวางมัดจำตัวสายการบิน ขอสงวนสิทธิ์ในการเรียกเก็บตามจริง)
- ยกเลิกก่อนการเดินทาง 16 - 30 วัน เก็บค่าใช้จ่าย 50% ของราคาค่าทัวร์ทั้งหมด
- ยกเลิกก่อนการเดินทาง 15 วัน หรือน้อยกว่าขอสงวนสิทธิ์เก็บค่าใช้จ่าย 100% ของราคาค่าทัวร์ทั้งหมด
- ผู้เดินทางที่ถูกปฏิเสธในการเข้า หรือออกประเทศ ณ วันเดินทางไม่ว่ากรณีใดให้ถือเสมือนยกเลิกการเดินทางน้อยกว่า 15 วัน
- **กรณีเจ็บป่วย** จนไม่สามารถเดินทางได้ จะต้องมีใบรับรองแพทย์จากโรงพยาบาลรับรองเป็นภาษาอังกฤษ ทั้งนี้ทางบริษัทขอสงวนสิทธิ์เรียกเก็บค่าใช้จ่ายตามที่เกิดขึ้นจริง
- **กรณีมีการยื่นวีซ่าแล้วถูกปฏิเสธจากสถานทูต (วีซ่าไม่ผ่าน)** บริษัทจะทำการเก็บค่าใช้จ่ายตามที่เกิดขึ้นจริง เช่น ค่าวีซ่าและค่าบริการยื่นวีซ่า ค่ามัดจำตัวเครื่องบินหรือค่าตัวเครื่องบิน ค่ายกเลิกล่าช้าจากทางโรงแรม เป็นต้น
- หากมีการยกเลิกการเดินทางโดยไม่ใช้ความผิดของบริษัท ทางบริษัทขอสงวนสิทธิ์ทำการเก็บค่าใช้จ่ายตามที่เกิดขึ้นจริง เช่น ค่าวีซ่าและค่าบริการยื่นวีซ่า ค่ามัดจำตัวเครื่องบิน หรือ ค่าตัวเครื่องบิน ค่ายกเลิกล่าช้าจากทางโรงแรม เป็นต้น หรือกรณีที่ท่านยกเลิกการเดินทางและมีผลทำให้คณะไม่สามารถเดินทางได้ หรือไม่ครบตามจำนวนขั้นต่ำที่บริษัทกำหนดไว้ บริษัทขอสงวนสิทธิ์ในการเก็บค่าทัวร์ทั้งหมด เพื่อนำไปชำระค่าเสียหายต่างๆ ที่เกิดจากการยกเลิกของท่าน

## กรณียกเลิก : (ตัดกรุ๊ป)

- ∅ หลังมีการชำระเงินมัดจำ หากมีการยกเลิกหรือเลื่อนการเดินทาง ต้องทำก่อนการเดินทางไม่น้อยกว่า 60 วัน โดย ทางบริษัทฯขอสงวนสิทธิ์ ขอสงวนสิทธิ์หักเงินมัดจำ 2,000 บาทต่อท่านสำหรับค่าดำเนินการ และขอสงวนสิทธิ์เรียกเก็บเพิ่มเติมกรณีมีค่าใช้จ่ายที่เกิดขึ้นจริง เพื่อการเตรียมการนำเที่ยว อาทิ ค่ามัดจำตัวเครื่องบิน ที่พักวีซ่า ทั้งหมดโดยไม่มีเงื่อนไขใด ๆ ทั้งสิ้น
- ∅ กรณียกเลิกหรือเลื่อนการเดินทาง ระหว่าง 31 – 59 วัน ก่อนการเดินทาง ทางบริษัทฯขอสงวนสิทธิ์เรียกเก็บเงิน 50% จากค่าทัวร์ ทั้งหมดโดยไม่มีเงื่อนไขใดๆทั้งสิ้น
- ∅ ยกเลิกการเดินทางหลังชำระเต็มจำนวน หรือน้อยกว่า 30 วันก่อนเดินทาง ทางบริษัทฯขอสงวนสิทธิ์เก็บเงินค่าทัวร์ทั้งหมดโดยไม่มีเงื่อนไขใดๆทั้งสิ้น

## เงื่อนไขการออกเดินทาง

1. **คณะเดินทางจำเป็นต้องมีขั้นต่ำ 15 ท่าน** หากต่ำกว่ากำหนดคณะจะไม่สามารถเดินทางได้ แต่หากผู้เดินทางทุกท่านยินดีที่จะชำระค่าบริการเพิ่มเพื่อให้คณะออกเดินทางได้ ทางบริษัทยินดีที่จะประสานงาน เพื่อให้ทุกท่านเดินทางตามความประสงค์ต่อไป และทางบริษัทขอสงวนสิทธิ์ในการงดออกเดินทาง หรือ เลื่อนการเดินทางไปใน ฟ้าเรียดวันอื่นต่อไป โดยทางบริษัทฯ จะแจ้งให้ท่านทราบล่วงหน้าอย่างน้อย 30 วันก่อนเดินทางเพื่อวางแผนการเดินทางใหม่อีกครั้ง ทั้งนี้ กรุณาอย่าเพิ่งคอนเฟิร์มลางาน
2. กรณีที่ท่านยกเลิกการเดินทางและมีผลให้คณะเดินทางไม่ครบตามจำนวนที่บริษัท กำหนดไว้ (15 ท่าน) เนื่องจากเกิดความต่อผู้เดินทางท่านอื่นๆ ในคณะ และเสียหายต่อทางบริษัท บริษัทขอสงวนสิทธิ์ในการเก็บค่าใช้จ่ายทั้งหมด เพื่อนำไปชำระค่าเสียหายและส่วนต่างๆจากการยกเลิกของท่าน

## เงื่อนไขอื่นๆ

1. เมื่อท่านได้ชำระเงินมัดจำหรือทั้งหมดไม่ว่าจะเป็นการชำระผ่านตัวแทนของบริษัทหรือชำระโดยตรงกับทางบริษัท จะถือว่าท่านรับทราบและยอมรับเงื่อนไขต่างๆ ของบริษัทฯ ที่ได้ระบุไว้โดยทั้งหมด
2. บริษัทขอสงวนสิทธิ์เปลี่ยนแปลงราคาในกรณีที่ผู้เดินทางไม่ถึงตามจำนวนที่กำหนดขั้นต่ำ หากคณะที่ยืนยันประสงค์ที่จะเดินทาง ทางบริษัทขอสงวนสิทธิ์ปรับราคาทัวร์เพิ่มเติม หรือยึดโดยหักเฉพาะค่าใช้จ่ายที่เกิดขึ้นตามจริงซึ่งในกรณีนี้ทางบริษัทฯ ยินดีคืนเงิน ภายใน 14 วันทำการ
3. รายการและราคาสามารถเปลี่ยนแปลงได้ตามเหมาะสมโดยไม่ต้องแจ้งให้ทราบล่วงหน้าขึ้นอยู่กับประกาศเปลี่ยนแปลงราคาของสายการบินและอัตราแลกเปลี่ยน
4. หากท่านถูกปฏิเสธการเข้า – ออกเมืองด้วยเหตุผลทางการเมือง หรือเหตุผลใดๆก็ตาม ซึ่งอยู่นอกเหนือความรับผิดชอบของบริษัทฯ บริษัทฯไม่คืนเงิน และไม่มีการจ่ายค่าชดเชยให้แก่ท่าน ไม่ว่ากรณีใดๆ (ไม่ว่าทั้งหมดหรือบางส่วน) รวมทั้งเหตุสุดวิสัย เช่น ภัยธรรมชาติต่างๆ การนัดหยุดงาน, การสไตรค์, ปัญหาอันเนื่องมาจากสุขภาพส่วนบุคคล, ปัญหาความล่าช้าของสายการบิน, การยกเลิกเที่ยวบินหรือการเปลี่ยนแปลงเที่ยวบิน อันเนื่องมาจากสายการบิน
5. ค่าบริการที่ท่านชำระเป็นการชำระแบบเหมาขาด และบริษัทได้ชำระให้กับตัวแทนแต่ละแห่งแบบเหมาขาดเช่นกัน หากท่านมิได้ท่องเที่ยวตามรายการ หรือไม่ใช้บริการส่วนหนึ่งส่วนใด ท่านจะขอค่าบริการคืนไม่ได้
6. กรณีสถานที่ท่องเที่ยวใด ๆ ที่ระบุในโปรแกรมปิดทำการ เนื่องจากโปรแกรมทัวร์เป็นการเสนอขายล่วงหน้า บริษัทฯขอสงวนสิทธิ์ในการเปลี่ยนแปลงการพาเข้าชม โดยจะจัดหาสถานที่ท่องเที่ยวอื่น ๆ เพื่อทดแทนเป็นลำดับแรก หรือคืนค่าเข้าชมแก่คณะผู้เดินทางแทน
7. บริษัทฯ ขอสงวนสิทธิ์ในการเปลี่ยนแปลงรายการรายละเอียดท่องเที่ยวประการ กรณีที่เกิดเหตุจำเป็นสุดวิสัย อาทิ การล่าช้าของสายการบิน การนัดหยุดงาน การประท้วง ภัยธรรมชาติ การก่อจลาจล อุบัติเหตุ ปัญหาการจราจร ฯลฯ ทั้งนี้จะคำนึงและรักษาผลประโยชน์ของผู้เดินทางไว้ให้ได้มากที่สุด
8. กรุ๊ปที่เดินทางช่วงหน้าเทศกาลที่ต้องการรันเต็มมัดจำกับสายการบินหรือผ่านตัวแทน ทั้งในและต่างประเทศ รวมไปถึงเที่ยวบินพิเศษ Charter flight, Extra flight จะไม่มีการคืนเงินมัดจำหรือเงินค่าทัวร์ทั้งหมด
9. สำหรับท่านที่จะออกตัวเครื่องบินภายในประเทศ, ตู้รถไฟ, ตู้รถทัวร์ กรุณาสอบถามเจ้าหน้าที่ทุกครั้งก่อนทำการออกตัว เพื่อยืนยันว่าทัวร์คณะที่ท่านจองไว้สามารถออกเดินทางได้หรือไม่ หรือสายการบินมีการปรับเปลี่ยนเที่ยวบิน หรือเวลาบินหรือไม่ หากท่านออกบัตรโดยสารโดยไม่ได้รับการยืนยันจากบริษัทฯ แล้วปรากฏว่าทัวร์คณะนั้นยกเลิก หรือสายการบินเปลี่ยนแปลงเวลาบิน และเที่ยวบิน บริษัทฯไม่รับผิดชอบค่าใช้จ่ายใดๆ เพราะถือว่าท่านได้ยอมรับเงื่อนไขดังกล่าวแล้ว
10. กรุณาตรวจสอบพาสปอร์ตของท่านก่อนออกเดินทางทุกครั้งว่า หนังสือเดินทางต้องไม่มีการชำรุด เปียกน้ำ การขีดเขียนรูปต่างๆ หรือมีตราประทับลวดลายการ์ตูน ที่ไม่ใช่การประทับตราอย่างเป็นทางการของประเทศนั้นๆ หากเจ้าหน้าที่ตรวจคนเข้าเมืองปฏิเสธการเข้าหรือ ออกเมืองของท่าน ทางบริษัทไม่รับผิดชอบใดๆทั้งสิ้น
11. กรณีที่มี “คดีความ” ที่ไม่อนุญาตให้เดินทางออกนอกประเทศได้ กรุณาตรวจสอบก่อนการจองทัวร์ว่าท่านสามารถเดินทางออกประเทศได้หรือไม่ ซึ่งเป็นสิ่งที่ยืนยันนอกเหนือการควบคุมของบริษัทฯ ถ้าไม่สามารถเดินทางได้ ทางบริษัทไม่ขอรับผิดชอบใดๆทั้งสิ้น
12. กรณีหญิงตั้งครรภ์เดินทาง ท่านต้องมีใบรับรองแพทย์ระบุชัดเจนว่าสามารถเดินทางออกนอกประเทศได้ รวมถึงอายุครรภ์ที่ชัดเจน ซึ่งเป็นสิ่งที่ยืนยันนอกเหนือการควบคุมของบริษัทฯ ทางบริษัทไม่ขอรับผิดชอบใดๆทั้งสิ้น
13. บริษัทฯ ไม่มีนโยบายในการจัดคูปองให้แก่ลูกค้าที่ไม่รู้จักกัน กรณีที่ท่านเดินทาง 1 ท่านจะต้องจ่ายค่าแพ็คเกจเพิ่มตามราคาที่ระบุไว้ในรายการทัวร์เท่านั้น

14. กรณีเดินทางโดยลูกค้าจัดการตัวเครื่องบินเอง (Land Only) เนื่องจากเป็นราคาโปรโมชั่น ทางบริษัทขอสงวนสิทธิ์ในการรับ หรือไม่รับลูกค้าที่ต้องการจองตัวเครื่องบินเองและมาเที่ยวร่วมกับคณะ (Join Tour)
15. กรณีทรัพย์สินเกิดการสูญหายระหว่างการท่องเที่ยว (ระหว่างทัวร์ ไม่ใช่ระหว่างบิน) โดยปกติประกันภัยการเดินทางที่บริษัททัวร์ได้จัดทำให้ลูกค้าจะไม่ครอบคลุมค่าชดเชยในกรณีกระเป๋าใบใหญ่สูญหาย ทุกท่านต้องดูแลและระวังทรัพย์สินส่วนตัวของท่าน

### **ข้อมูลเพิ่มเติมเรื่องตัวเครื่องบิน**

1. ในการเดินทางเป็นหมู่คณะ ผู้โดยสารจะต้องเดินทางไป-กลับพร้อมกัน หากต้องการเปลี่ยนวันเดินทางกลับ ท่านจะต้องชำระค่าใช้จ่ายส่วนต่างที่สายการบิน และบริษัททัวร์เรียกเก็บ
2. การจัดที่นั่งของกรุ๊ปเป็นไปโดยสายการบินเป็นผู้กำหนด บริษัทฯ ไม่สามารถเข้าไปแทรกแซงได้
3. ในกรณียกเลิกการเดินทาง และได้ดำเนินการ ออกตัวเครื่องบินไปแล้ว (กรณีที่ตัวสามารถทำ REFUND ได้) ผู้เดินทางต้องรอ REFUND ตามระบบของสายการบินเท่านั้น

### **ข้อมูลเพิ่มเติมเรื่องโรงแรมที่พัก**

1. เนื่องจากแปลนห้องพักของแต่ละโรงแรมแตกต่างกัน จึงอาจทำให้ห้องพักแบบห้องเดี่ยว (Single) และห้องคู่ (Twin/Double) และห้องพักแบบ 3 ท่าน (Triple Room) ห้องพักอาจจะไม่ติดกัน
2. กรณีที่มีงานจัดประชุมนานาชาติ (Trade Fair) หรือเทศกาล เป็นผลให้ค่าโรงแรมสูงขึ้นมากและห้องพักอาจเต็ม บริษัทฯ ขอสงวนสิทธิ์ในการ ปรับเปลี่ยนเพื่อให้เกิดความเหมาะสม

### **การเดินทางเป็นครอบครัว**

- หากท่านเดินทางเป็นครอบครัวใหญ่ หรือเดินทางพร้อมสมาชิกในครอบครัวที่ต้องได้รับการดูแลเป็นพิเศษ (Wheelchair), เด็ก, และผู้สูงอายุ มีโรคประจำตัว ไม่สะดวกในการเดินทางท่องเที่ยวติดต่อกัน ท่านและครอบครัวต้องให้การดูแลสมาชิกภายในครอบครัวของท่านเอง เนื่องจากการเดินทางเป็นหมู่คณะ หัวหน้าทัวร์มีความจำเป็นต้องดูแลคณะทัวร์ทั้งหมด

### **ความรับผิดชอบ**

- บริษัทเป็นเพียงตัวแทนการท่องเที่ยว สายการบิน และตัวแทนการท่องเที่ยวในต่างประเทศซึ่งไม่รับผิดชอบต่อความเสียหายต่างๆ ที่อยู่เหนือการควบคุมของเจ้าหน้าที่บริษัทฯ อาทิ การนัดหยุดงาน การจลาจล การเปลี่ยนแปลงเที่ยวบินหรือกำหนดเวลาในตารางบิน ภัยธรรมชาติ ฯลฯ หรือค่าใช้จ่ายเพิ่มเติมที่เกิดขึ้น ทั้งทางตรงหรือทางอ้อม เช่น การเจ็บป่วย การถูกทำร้าย การสูญหาย ความล่าช้า หรือ จากอุบัติเหตุต่างๆ ฯลฯ หรือต่อการตอบปฏิเสธการเข้าและออกเมืองของเจ้าหน้าที่ตรวจคนเข้าหรือออกเมือง อันเนื่องมาจากมีสิ่งผิดกฎหมาย หรือเอกสารการเดินทางไม่ถูกต้อง หรือการถูกปฏิเสธในกรณีอื่นๆ

\*\*\*\*\*