



เอินซือ

恩施

6วัน
5คืน

ชิงเจียงแกนด์แค่นย๋อง หุบเขาพีเสื่อ ถนนลอยน้ำ
แกรนด์แค่นย๋องผิงชาน ป่าหินงามโช่วย๋่า ดำแดงหลงพญามังกร

พิเศษ !!
อาหารราชวงศ์ถึงพร้อมชมโชว์

โชว์ของดี

AirAsia FD784 DMK-ENH 16.25-20.45
FD785 ENH-DMK 21.45-00.20

มีนาคม - พฤษภาคม 69

23,900.- เริ่มต้น



เอนช้อ

恩施

6วัน
5คืน

ชิงเจียงแกนด์แค่นย๋อ๋น หุบเขาผีเสื้อ ถนนลอยน้ำ
แกรนด์แค่นย๋อ๋นผิงชาน ป่าหินงามชิบูย่า ดำเต็งหลงพญามังกร



พิเศษ !!
อาหารราชวงศ์ก๊ิงพร้อมชมโชว์



ใช้ราชวงศ์



FD784 DMK-ENH 16.25-20.45
FD785 ENH-DMK 21.45-00.20

มีนาคม - พฤษภาคม 69

เริ่มต้น

23,900.-

วันแรก

สนามบินดอนเมือง – เอ็นซีโอ

13.30 น.

พร้อมกัน ณ ท่าอากาศยานดอนเมือง อาคารผู้โดยสารขาออกระหว่างประเทศ เคาน์เตอร์
สายการบิน AIRASIA (FD) โดยมีเจ้าหน้าที่ของบริษัทฯ คอยอำนวยความสะดวกแก่ท่าน

16.25 น.

✈ บินสู่เอ็นซีโอ AIR ASIA ✈ FD 784 **เหมาลำ(มีอาหารร้อนบนเครื่องทางเราสั่งให้คะ)**

20.45 น.

ถึงท่าอากาศยานเอ็นซีโอ ซูเจียผิง เมืองเอ็นซีโอ

🚗 นำท่านเข้าสู่ที่พัก 🏨 **BAUHINIA INTERNATIONAL** หรือเทียบเท่า 4.5 ดาว

วันที่สอง

หุบเขาฟิงเซียงโพหมู่บ้านชาวดั่ง – ซื่อจื่อกวน(รวมนั่งรถอุทยานสะพานลอยน้ำ)

เช้า

🕒บริการอาหารเช้า ณ ห้องอาหารของโรงแรม

🚗 หลังอาหารเช้าท่านเดินทางสู่ **หุบเขาสิ่งโต** หรือที่มีชื่อเรียกเต็มๆว่า “ซื่อจื่อกวน” เขตปกครองตนเองชาติกู๋เจียและชนชาติเหมียวเอ็นซีโอ เป็นหนึ่งใน 13 เขตการปกครองของมณฑลหูเป่ย์ หรือจะเรียกอีกอย่างว่า หุบเขาหยวนหยาง และ หุบเขาชายและหญิง สถานที่ท่องเที่ยวที่น่าสนใจ ได้แก่ สะพานแห่งความฝัน(สะพานลอย)หมู่บ้านน้ำลิ่งแสม น้ำตกสังโตคำรามปากสังโต แมวทองทะเลประตุ สังโตเฝ้าประตุ เส้นท้องฟ้า หินสังโตคำราม น้ำตกเทียนเคิง **(รวมนั่งรถอุทยาน สะพานลอยน้ำสุดสวยงาม สัมผัสผิวน้ำอันนุ่มนวลเพลินใจ)**



กลางวัน

🕒บริการอาหารกลางวัน ณ ภัตตาคาร หลังอาหารนำท่านสู่หมู่บ้านชาวดั่ง (ใช้เวลาเดินทางประมาณ 2 ชั่วโมง) หมู่บ้านชมกลุ่มน้อยชาวดั่ง ให้ท่านได้สัมผัสชีวิตความเป็นอยู่ของชนกลุ่มน้อยชาวดั่ง ซึ่งเมืองเินซือ เป็นเมืองที่มีชนกลุ่มน้อย อาศัยอยู่มากถึง 28 กลุ่ม



ค่ำ

🕒บริการอาหารค่ำ ณ ภัตตาคาร

🚗 หลังอาหารนำท่านเข้าสู่ที่พัก 🏠 BAUHINIA INTERNATIONAL หรือเทียบเท่า 4.5 ดาว

วันที่สาม

เมืองเินซือ – ผิงซานแกรนด์แคนยอน(รวมล่องเรือ) – เซียนซานกงสู่ยามค่ำคืน

เช้า

🕒บริการอาหารเช้า ณ ห้องอาหารของโรงแรม

หลังอาหารนำท่านเดินทางไปสัมผัสกับความงดงามสุดอลังการจากธรรมชาติที่ ผิงซานแกรนด์แคนยอน (ใช้เวลาเดินทางประมาณ 3 ชั่วโมง) หรือ หุบเขาผิงซาน (รวมล่องเรือ) แหล่งท่องเที่ยวระดับ AAAA แห่งชาติจุดชมวิวที่ผสมผสานความงามทางธรรมชาติเข้ากับประวัติศาสตร์วัฒนธรรม มีความยาว 18 กิโลเมตร เกิดขึ้น ในยุคน้ำแข็งควอเทอร์นารี ทิวทัศน์ธรรมชาติของที่นี่มีเอกลักษณ์ สวยงาม และน่าหวาดเสียว

กลางวัน

🕒บริการอาหารกลางวัน ณ ภัตตาคาร หลังอาหารนำท่าน ล่องเรือ 2 ช่วงแกรนด์แคนยอน





คำ

📍บริการอาหารค่ำ ณ ภัตตาคาร 🚗 หลังอาหารนำท่านชม**เขื่อนซานก่งสู่ย** ในยามยามค่ำ
คืนจะมีแสงไฟพระยิบระยับริมฝั่งแม่น้ำก่งสู่ย น้ำพุดนตรีเต้นระบำไปตามจังหวะ
สมควรแก่เวลานำท่านเข้าสู่ที่พัก **BAUHINIA INTERNATIONAL** หรือเทียบเท่า 4.5 ดาว

Option เสริม! นั่งแพไม้ไผ่หัวมังกรชมวิวกกลางคืน เมืองเซียนอิน ท่านละ 199 หยวน



วันที่สี่

หุบเขาโซปู้ย่า - เมืองเทพธิดาเอ็นซือกลางคืน

เช้า

🕒บริการอาหารเช้า ณ ห้องอาหารของโรงแรม หลังอาหารนำท่านเช็คอินที่เขาโซปู้ย่า มีลักษณะเด่นคือภูมิประเทศหินปูนที่เป็น เอกลักษณ์ วิวกุเขาหินเอนชื่อปู้หยา เป็นสถานที่ท่องเที่ยวระดับ AAAA ของประเทศ ด้วยประวัติศาสตร์วัฒนธรรมท้องถิ่นอันยาวนาน จึงได้รับการยกย่องว่าเป็นถิ่นกำเนิดศิลปะพื้นบ้านและเพลงพื้นเมืองของจีน ในปี 2017 ได้สถาปนาความสัมพันธ์เมืองพี่น้องกับภูเขาอาหลีซานของไต้หวัน เป็นแบบอย่างความสามัคคีของชนชาติ และยังเป็นแหล่งสืบทอดงานเทศกาลลูกสาวชาวเผ่าตู่เจียอีกด้วย อุทยานหินปูนซัวปู้ย่าก่อตัวขึ้นเมื่อ 460 ล้านปีก่อนในยุคออร์โดวิเซียนใต้ทะเล ลักษณะพื้นทะเลชัดเจน คล้ายเขาวงกตโบราณ

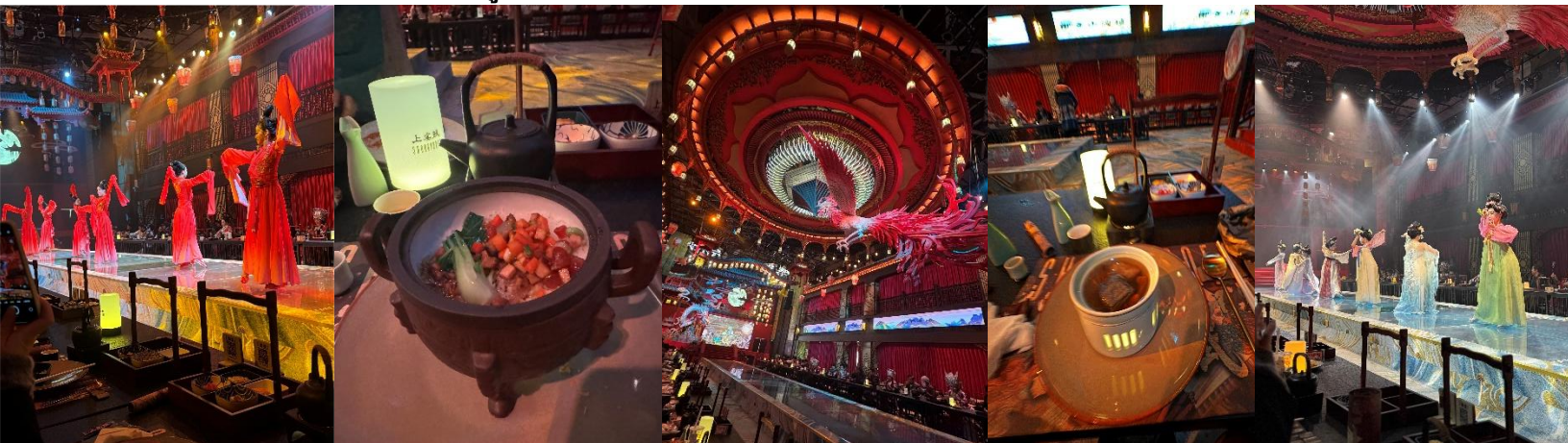


กลางวัน

🕒บริการอาหารกลางวัน ณ ภัตตาคาร
จากนั้นนำท่านชม **เมืองเทพธิดา (เอ็นซือหนี่เอ้อเจิน)**

ค่ำ

🕒บริการอาหารค่ำ ณ ภัตตาคาร **(อาหารค่ำ+ชมโชว์ราชวงศ์ถึง 80-120 นาที)**
นำท่านเข้าสู่ที่พัก **BAUHINIA INTERNATIONAL หรือเทียบเท่า 4.5 ดาว**



วันที่ห้า

ชิงเจียงแกรนด์แคนยอน + ล่องเรือ(เรือใหญ่ 2 ช่วงไปกลับ) – หินผิเสื่อ

เช้า

☉บริการอาหารเช้า ณ ห้องอาหารของโรงแรม หลังอาหารนำท่านเดินทางไปสัมผัสกับความงดงามสุดอลังการจากธรรมชาติที่ ชิงเจียงแกรนด์แคนยอน (ใช้เวลาเดินทางโดยประมาณ 2 ชั่วโมง)

กลางวัน

☉บริการอาหารกลางวัน ณ ภัตตาคาร หลังอาหารนำท่านล่องเรือชมแม่น้ำชิงเจียงตั้งอยู่ระหว่างช่องเขาสามแห่งของแม่น้ำแยงซีและจางเจียเจีย มีความยาวรวม 87 กิโลเมตร เป็นที่รู้จักในฐานะแม่น้ำแม่ของ “ชาวถู่เจีย” **ชมหินผิเสื่อ** ภูเขาและ โขดหินสองฝั่งแม่น้ำชิงเจียงนั้น แตกต่างกันอย่างสิ้นเชิง ก่อให้เกิดตำนานอันน่าประทับใจมากมาย ลองดูหินสองก้อนที่มีรูปร่างคล้ายพัด เหมือนผิเสื่อกางปีกบิน



ค่ำ

☉บริการอาหารค่ำ ณ ภัตตาคาร

นำท่านเข้าสู่ที่พัก **BAUHINIA INTERNATIONAL** หรือเทียบเท่า 4.5 ดาว



วันที่หก

ถ้ำสิงหนคร(รวมรถเบต)+ชมโชว์ภายในถ้ำ - ซอปปิงของพื้นเมือง - กรุงเทพฯ

เช้า

☉บริการอาหารเช้า ณ ห้องอาหารของโรงแรม

🚗 หลังอาหารเช้าท่านสู่ "ถ้ำที่ใหญ่ที่สุดในเอเชีย" ถ้ำสิงหนคร (Tenglong Cave) ซึ่งตั้งอยู่ที่เมืองลี่ชวาน (Lichuan) ในเขตปกครองตนเองอินชื้อ มณฑลหูเป่ย์ ประเทศจีน ถ้ำแห่งนี้มีขนาดมหึมาจนได้รับการจัดอันดับให้เป็นหนึ่งในถ้ำระบบเดี่ยวที่ยาวที่สุดในโลก



กลางวัน

☉บริการอาหารกลางวัน ณ ภัตตาคาร

🚗 หลังอาหารเช้าท่านซื้อซอปปิงของพื้นเมืองชนเผ่า หากมีเวลาเหลือจะแวะห้างสรรพสินค้าก่อนเดินทางไปสนามบิน เพื่อซื้อของกลับไทยนะคะ

ค่ำ

☉บริการอาหารค่ำ ณ ภัตตาคาร หลังอาหารเดินทางถึงสนามบิน อินชื้อ

21.45 น.

➔เห็นฟ้าสูง ทำอากาศยานดอนเมือง โดยสายการบิน AIRASIA (FD)

เที่ยวบินที่ ➔ FD785

00.20 น.

ถึง ทำอากาศยานดอนเมือง โดยสวัสดิภาพ

อัตราค่าบริการ เอ็นซีโอ 6 วัน 5 คืน FD

กำหนดการเดินทาง	ผู้ใหญ่	พักเดี่ยว
14-19 มีนาคม 2569	23,900.-	3,500.-
28 มีนาคม - 2 เมษายน, 2-7, 16-21, 25-30 เมษายน	24,900.-	3,500.-
9-14, 14-19, 23-28 พฤษภาคม 2569	23,900.-	3,500.-
ค่าทิปไกด์และคนขับรถชำระที่สนามบินท่านละ 1,500.- บาท		

อัตรานี้รวม

- ค่าตัวเครื่องบินไป-กลับ
- น้ำหนักกระเป๋าโหลดใต้เครื่องไม่เกิน 15 กิโลกรัม (Carry on 7 Kg)
- ค่าโรงแรมที่พัก ตามรายการที่ระบุ
- ค่าเข้าชมต่างๆรายการที่ระบุ
- ค่าอาหารและเครื่องดื่มตามรายการที่ระบุ
- ค่ารถรับส่งและระหว่างนำเที่ยวตามรายการที่ระบุ
- ค่าประกันอุบัติเหตุระหว่างการเดินทาง ท่านละไม่เกิน 1,000,000 บาท ทั้งนี้ย่อมอยู่ในข้อจำกัดที่มีการตกลงไว้กับบริษัทประกันชีวิต

อัตรานี้ไม่รวม

- ค่าทำหนังสือเดินทาง Passport
- ค่าอาหารที่ไม่ได้ระบุไว้ในรายการ
- ค่าใช้จ่ายส่วนตัวนอกเหนือจากรายการ เช่น ค่าเครื่องดื่ม, ค่าอาหารที่สั่งเพิ่มเอง, ค่าโทรศัพท์, ค่าซักรีด
- ค่าทำใบอนุญาตที่กลับเข้าประเทศของคนต่างชาติหรือคนต่างด้าว
- ค่าภาษีมูลค่าเพิ่ม 7% กรณีต้องการใบกำกับภาษี และค่าภาษีบริการหัก ณ ที่จ่าย 3 %

เก็บค่าทิปท่านละ 1500 บาท ที่สนามบินฯ

เงื่อนไขการยกเลิก

1. ยกเลิกก่อนการเดินทาง 30 วัน เก็บค่าบริการทั้งหมด 100% ทุกกรณี (หากกรณีติดขัดกับสายการบิน ไม่สามารถคืนเงินได้ทุกกรณี)
2. ยกเว้นกรณีที่เกิดทางช่วงวันหยุด หรือเทศกาลที่ต้องการันตีมัดจำกับสายการบิน หรือกรณีที่มีการันตีมัดจำที่หักโดยตรงหรือโดยการผ่านตัวแทนในประเทศหรือต่างประเทศและไม่อาจขอคืนเงินได้ รวมถึงเที่ยวบินพิเศษ เช่น EXTRA FLIGHT และ CHARTER FLIGHT จะไม่มีการคืนเงินมัดจำหรือค่าทัวร์ทั้งหมด เนื่องจากค่าตัวเป็นการเหมาจ่ายในเที่ยวบินนั้นๆ เมื่อมัดจำแล้วท่านสามารถหาผู้เดินทางมาเปลี่ยนแทนในช่วงเวลาที่กำหนดสายการบินออกตัว



**บริษัทมีประกันอุบัติเหตุในวงเงินจำนวนประมาณ
1,000,000 บาท**

ผู้ได้รับสิทธิ์ประกันอุบัติเหตุมีอายุไม่เกิน 80 ปีบริบูรณ์

**กรณี เกิดอุบัติเหตุบริษัทรับผิดชอบและคุ้มครองตาม
เงื่อนไขของประกันเท่านั้น !!**



หมายเหตุ

1. บริษัทฯ มีสิทธิ์ที่จะเปลี่ยนแปลงรายละเอียดบางประการในทัวرنี เมื่อเกิดเหตุสุดวิสัยจนไม่อาจแก้ไขได้
 2. บริษัทฯ ไม่รับผิดชอบค่าเสียหายในเหตุการณ์ที่เกิดจากสายการบิน ภัยธรรมชาติ ปฏิวัติและอื่นๆ ที่อยู่นอกเหนือการควบคุมของทางบริษัทฯ หรือค่าใช้จ่ายเพิ่มเติมที่เกิดขึ้นทางตรงหรือทางอ้อม เช่น การเจ็บป่วย, การถูกทำร้าย, การสูญหาย, ความล่าช้า หรือจากอุบัติเหตุต่างๆ
 3. หากท่านถอนตัวก่อนรายการท่องเที่ยวจะสิ้นสุดลง ทางบริษัทฯ จะถือว่าท่านสละสิทธิ์และจะไม่รับผิดชอบค่าบริการที่ท่านได้ชำระไว้แล้ว ไม่ว่ากรณีใดๆ ทั้งสิ้น
 4. บริษัทฯ จะไม่รับผิดชอบต่อการห้ามออกนอกประเทศ หรือห้ามเข้าประเทศ อันเนื่องมาจากมีสิ่งผิดกฎหมาย หรือเอกสารเดินทางไม่ถูกต้อง หรือการถูกปฏิเสธในกรณีอื่นๆ
 5. รายการนี้เป็นเพียงข้อเสนอที่ต้องได้รับการยืนยันจากบริษัทฯ อีกครั้งหนึ่ง หลังจากได้สำรองที่นั่งบนเครื่องบิน และโรงแรมที่พักในต่างประเทศเป็นที่เรียบร้อยแล้ว แต่อย่างไรก็ตาม รายการนี้อาจเปลี่ยนแปลงได้ตามความเหมาะสม
 6. ราคานี้คิดตามราคาตั๋วเครื่องบินในปัจจุบัน หากราคาตั๋วเครื่องบินปรับสูงขึ้น บริษัทฯ สงวนสิทธิ์ที่จะปรับราคาตั๋วเครื่องบินตามสถานการณ์ดังกล่าว
 7. กรณีเกิดความผิดพลาดจากตัวแทน หรือหน่วยงานที่เกี่ยวข้อง จนมีการยกเลิก ล่าช้า เปลี่ยนแปลง การบริการจากสายการบินบริษัทฯ ขนส่ง หรือหน่วยงานที่ให้บริการ บริษัทฯ จะดำเนินการโดยสุดความสามารถที่จะจัดบริการทัวร์อื่นทดแทนให้ แต่จะไม่คืนเงินให้สำหรับค่าบริการนั้นๆ
 8. มัคคุเทศก์ พนักงาน และตัวแทนของบริษัทฯ ไม่มีสิทธิ์ในการให้คำสัญญาใดๆ ทั้งสิ้นแทนบริษัทฯ นอกจากนี้เอกสารลงนามโดยผู้มีอำนาจของบริษัทฯ กำกับเท่านั้น
 9. หากไม่สามารถไปเที่ยวในสถานที่ที่ระบุในโปรแกรมได้ อันเนื่องมาจากธรรมชาติ ความล่าช้า และความผิดพลาดจากทางสายการบินจะไม่มี การคืนเงินใดๆ ทั้งสิ้น แต่ทั้งนี้ทางบริษัทฯ จะจัดหารายการเที่ยวสถานที่อื่นๆ มาให้ โดยขอสงวนสิทธิ์การจัดหาที่ไม่แจ้งให้ทราบล่วงหน้า
 10. ในกรณีลูกค้าชำระเงินด้วยบัตรเครดิต หากกรຸ້ຍยกเลิกไม่สามารถออกได้ ในการคืนเงินลูกค้าจะถูกหัก 3% จากยอดจำนวนเต็ม
- ***บริษัทฯ ขอสงวนสิทธิ์เปลี่ยนแปลงรายการตามความเหมาะสม แต่คงรักษามาตรฐานการบริการและผลประโยชน์**
ผู้เดินทางเป็นสำคัญ (ราคาดังกล่าวอาจเปลี่ยนแปลงได้ ทั้งนี้ขึ้นอยู่กับค่าเงินบาทและค่าน้ำมันเพิ่มเติมที่สายการบินเรียกเก็บ)

