

BEST EUROPE

รหัส : EUR833_TG

9 วัน | 6 คืน



รวมทุกอย่าง
ไม่ต้องจ่ายหน้างาน
วีซ่า กัปตัน คิว
ประกัน โรงแรม
ทิปหัวหน้าทัวร์
ตามความพึงพอใจ

การ์นต์เดินทาง
10 ท่าน

มัทซึจอร์รี่ North

Italy

มิลาน • โคโม • โดโลไมท์



เที่ยว-ช้อปปิ้ง
ครั้งวัน

129,999.-

ราคาเริ่มต้น

📅 **เดินทาง : ก.ค. - ต.ค. 69**



เชิควิน Villa del Balbianello



ชมวิวลังการ alpe di siusi



เยือน Passo Giau



พายเรือทะเลสาบ Braies



น้ำหนักกระเป๋า
23 Kg.



อาหาร
18 มื้อ



บินตรง
สู่ มิลาน



พักโดโลไมท์ 3 คืน
4 ดาว



ขึ้น 2 กระเช้า
ชม 4 ทะเลสาบ



มิลาน โคโม เบลลาจิโอ เบอร์กาลาโม บอลซาโน ออร์ดิซ ชิเซด้า เซนต์ เมดาลาน่า กอร์ตินาดีมเปซโซ

BEST EUROPE

รหัส : EUR833_TG

9 วัน | 6 คืน

รวมทุกอย่าง
ไม่ต้องจ่ายหน้างาน
วีซ่า กัปตันตั๋ว
ประกัน โรงแรม
กัปตันนำทัวร์
ตามความพึงพอใจ

การ์ตูนดีเดินทาง
10 ท่าน



มหัศจรรย์ *North*
Italy

มิลาน • โคโม • โดโลไมท์

เที่ยว-ช้อปปิ้ง มิลาน
ครึ่งวัน

129,999.- ราคา
เริ่มต้น

📅 เดินทาง : ก.ค. - ต.ค. 69

ที่สุดของธรรมชาติแห่งอิตาลี
ทิวเขา ทะเลสาบ ความงามแห่งโดโลไมท์



เชคอิน Villa del
Balbianello



ชมวิวอลังการ
alpe di siusi



เยือน Passo Giau



พายเรือทะเลสาบ Braies

น้ำหนักกระเป๋า
23 Kg.

🍴 อาหาร
18 มื้อ

✈️ **บินตรง**
สู่ มิลาน

🏨 พักโดโลไมท์ 3 คืน
4 ดาว

🚠 **ขึ้น 2 กระเช้า**
ชม 4 ทะเลสาบ



มิลาน โคโม เบลลาจีโอ เบอร์กาโม บอลซาโน ออร์ติเซ ชิซด้า เซนต์ เมดาลาน่า กอร์ตินาดัมเปซโซ

บินตรงสู่มิลาน

9D 6N

Code : BT-EUR833_TG



North Italy



โปรแกรมเดินทาง

THAI FLIGHT : TG940 BKK 00:55 → MXP 07:35 FLIGHT : TG941 MXP 14:05 → BKK 05:55

INCLUDING

- น้ำหนักกระเป๋า 23 กก.
- ขึ้น 2 กระเช้า ชม 4 ทะเลสาบ
- เที่ยวธรรมชาติสวย ซอปปิ้งปัง
- พักโคโลโม่ 3 คืน

DAY 01

-/-/-

- สนามบินสุวรรณภูมิ

DAY 02

-/L/D

Cruise Hotel Como หรือเทียบเท่า

- มิลาน • เบลลาจีโอ • ล่องเรือทะเลสาบโคโม • วิลลาเคลมิลเบียนเนโล
- ล่องเรือทะเลสาบโคโม

DAY 03

B/L/D

Four Points by Sheraton Bolzano หรือเทียบเท่า

- เมืองเบอร์กาโม • Citta Alta • จัตุรัสกลางเมืองเก่า • วาเลนน่า
- เมืองโบลซาโน

DAY 04

B/L/D

Four Points by Sheraton Bolzano หรือเทียบเท่า

- ทะเลสาบ Lago di Carezza • กระเช้า • Alpe di Siusi • เมืองโบลซาโน

DAY 05

B/L/D

Boutique Hotel Villa Blu Cortina หรือเทียบเท่า

- ภูเขา Seceda • หมู่บ้านซานตา แมคคาเลนา • เมืองกอร์ตินาคัมเปซโซ

DAY 06

B/L/D

Move Hotels Venezia Nord หรือเทียบเท่า

- ทะเลสาบเบรียส • ทะเลสาบมิซูรีน่า • passo di giau • เวนิส เมสเตร

DAY 07

B/L/D

DoubleTree by Hilton Milan หรือเทียบเท่า

- มิลาน • มหาวิทยาลัยโม่ • กัลเลอวิคโตรียเอมาบูเอเลซ คอนโด

DAY 08

B/-/-

- สนามบินมิลานมัลเปินซา • สนามบินสุวรรณภูมิ

DAY 09

-/-/-

- สนามบินสุวรรณภูมิ

วันเดินทาง	จำนวน	ผู้ใหญ่	เด็กอายุต่ำกว่า 6 ปี พักกับผู้ใหญ่ 1 ท่าน	เด็กอายุต่ำกว่า 6 ปี พักกับผู้ใหญ่ 2 ท่าน (ไม่เสริมเตียง)	พักเดี่ยวเพิ่ม
1-9 ก.ค. 2569	26+1	139,999	139,999	138,999	19,900
12-20 ส.ค. 2569	26+1	139,999	139,999	138,999	19,900
6-14 ก.ย. 2569	26+1	129,999	129,999	128,999	19,900
13-21 ก.ย. 2569	26+1	129,999	129,999	128,999	19,900
20-28 ก.ย. 2569	26+1	139,999	139,999	138,999	19,900
5-13 ต.ค. 2569	26+1	139,999	139,999	138,999	19,900
13-21 ต.ค. 2569	26+1	139,999	139,999	138,999	19,900
19-27 ต.ค. 2569	26+1	139,999	139,999	138,999	19,900

- **ราคารวมค่า ทิปไกด์ท้องถิ่น** ค่าเข้าแต่ละสถานที่ตามโปรแกรมเรียบร้อยแล้ว
- **ทิปหัวหน้าทัวร์ ไม่บังคับ** ขึ้นอยู่กับความพึงพอใจของท่าน**
- **กรณีท่านยื่นวีซ่าที่ ศูนย์รับยื่นเชียงใหม่** (หากมีศูนย์ฯ บริการ) มีค่าบริการเพิ่ม 1,000 บาท

รายละเอียดเพิ่มเติม	ราคา
ชั้นธุรกิจ Business Class เพิ่มเงินจากราคาเดิม ***กรุณาเช็คกับทางเจ้าหน้าที่ก่อนทำการจองค่ะ***	110,000-120,000
*** การ์ันตี 10 ท่านออกเดินทางพร้อมหัวหน้าทัวร์คนไทย***	

วันแรก สนามบินสุวรรณภูมิ

📅 (-/-/-)

21.30 น. พร้อมกันที่ ท่าอากาศยานสุวรรณภูมิ ชั้น 4 เคาน์เตอร์ สายการบินไทย
Thai Airways (TG) โดยมีเจ้าหน้าที่อำนวยความสะดวกด้านการเช็คอินให้แก่ทุกท่าน

วันที่สอง มิลาน • เบลลาจิโอ • ล่องเรือทะเลสาบโคโม • วิลลาเคลบัลเปียนเนลโล • ล่องเรือทะเลสาบโคโม
📅 (-/กลางวัน/เย็น)

00.55 น. ออกเดินทางสู่ เมืองมิลาน ประเทศอิตาลี โดยเที่ยวบินที่ TG940

07.35 น. เดินทางถึง ท่าอากาศยานมิลานโน้ลเปินซา มิลาน ประเทศอิตาลี นำท่านผ่านพิธีตรวจคนเข้าเมืองเป็นที่เรียบร้อย (**เวลาท้องถิ่นของประเทศไทยช้ากว่าประเทศไทย 5 ชม. กรุณาปรับนาฬิกาของท่านเพื่อสะดวกในการนัดหมาย)



พาท่านสู่ไปยัง เมืองเบลลาจิโอ (Bellagio) (ใช้เวลาเดินทางประมาณ 1.30 ชม.) ที่อยู่บริเวณสันดอนทอนเป็นจุดแยกของทะเลสาบ บ้านเรือนและร้านรวงที่ดูแต่งแต้มด้วยโทนสีเหลืองโทนเดียวกัน จากที่นี่ท่านจะได้เห็นวิลล่า หรือบ้านพักสุดหรูริมทะเลสาบเรียงรายกัน โดยแต่ก่อนนั้นถือเป็นบ้านพักตากอากาศของเหล่าชนชั้นสูง ก่อนจะแปรเปลี่ยนเป็นโรงแรม หรือบ้านของเหล่าเซเลบดังๆ ของโลก

เที่ยง 📅 บริการอาหารกลางวัน ณ ภัตตาคารท้องถิ่น (มื้อที่ 1)

จากนั้นล่องเรือสู่ เมืองเลนโน (Leno) ชมความงามของ ทะเลสาบโคโม (Como Lake) ในแคว้นลอมบาร์เดีย ทางเหนือของประเทศไทย ได้ชื่อว่าเป็นทะเลสาบที่สวยงามที่สุดของประเทศไทย บ้างก็ว่าสวยที่สุดในยุโรปเลยทีเดียว



จากนั้นพาท่านเข้าชม **วิลลาเดลบัลเบียเนลโล (Balbianello)** หนึ่งในวิลล่าริมทะเลสาบที่โด่งดังที่สุด ด้วยความสวยงามของระเบียงที่เป็นซุ้มโค้งและมีพันธุ์ไม้รายล้อม ตัดกับทิวเขาและผืนน้ำสีน้ำเงิน จนทำให้ภาพยนตร์หลายเรื่องมาถ่ายทำที่นี่ เช่น Star war ฉากที่เจ้าหญิงอมีดาลา แต่งงานกับ อนาคิน สกายวอล์คเกอร์



ที่พัก

Cruise Hotel Como หรือเทียบเท่าในระดับเดียวกัน

(โรงแรมที่ระบุในรายการทัวร์เป็นเพียงโรงแรมที่นำเสนอเบื้องต้นเท่านั้น ซึ่งอาจมีการเปลี่ยนแปลงแต่โรงแรมที่เข้าพักจะเป็นโรงแรมระดับเทียบเท่ากัน โดยจะแจ้งพร้อมใบนัดหมาย 5-7 วันก่อนการเดินทาง และขอสงวนสิทธิ์ในการปรับเปลี่ยนที่พักลงเมืองใกล้เคียงในกรณีที่มีเหตุแพร่หรือเทศกาล)

วันที่สาม

เมืองเบอร์กาโม • Citta Alta • จัตุรัสกลางเมืองเก่า • วาเลนน่า • เมืองโบลซาโน

๑๑ (เช้า/กลางวัน/เย็น)

เช้า

๑๑ บริการอาหารเช้า ณ ห้องอาหารของโรงแรม (มื้อที่ 3)

ออกเดินทางสู่ **เมืองเบอร์กาโม (Bergamo)** (ใช้เวลาเดินทางประมาณ 2 ชม.) อีกหนึ่งเมืองสวย Unseen ของอิตาลีตอนเหนือ โอบล้อมด้วยหุบเขา **พาท่านั่งรถรางสู่ Citta Alta** หรือ Upper town ที่ถูกล้อมไว้ด้วยกำแพงสมัยศตวรรษที่ 16 ที่จะพาท่านราวหลุดไปอยู่ที่ยุคกลาง พาท่านถ่ายรูปกับ **Basilica di Santa Maria Maggiore** มหาวิหารเก่าแก่ที่สร้างตั้งแต่ปี 1137 และให้ท่านได้เพลิดเพลินเดินเล่นในย่านเมืองเก่า



เที่ยง

๑๐ บริการอาหารกลางวัน ณ ภัตตาคารท้องถิ่น (มื้อที่ 4)

จากนั้นนำท่านเดินทางสู่ **เมืองโบลซาโน (Bolzano)** (ใช้เวลาเดินทางประมาณ 3 ชม.) เป็นเมืองหลักของจังหวัดเซาท์ไทรอล (South Tyrol) เป็นเมืองที่ถูกธรรมชาติรายล้อม มีเนินเขาที่เป็นป่าทึบ ภูเขา ไร่่องุ่นและเป็นเมืองหน้าด่านสู่เขต หุบเขาโดโลไมท์ (Dolomites) ที่เป็นส่วนหนึ่งของ เทือกเขาแอลป์ มีลักษณะเป็นเขาหินปูนผนังแนวตั้งแต่ละลูกมีรูปร่างที่แตกต่างแปลกตาสูงเสียดฟ้า และยังได้รับเป็นมรดกโลกของ UNESCO ในปี 2009 อีกด้วย

เย็น

๑๑ บริการอาหารเย็น ณ ภัตตาคารจีน (มื้อที่ 5)

ที่พัก

Four Points by Sheraton Bolzano หรือเทียบเท่าในระดับเดียวกัน

(โรงแรมที่ระบุในรายการทัวร์เป็นเพียงโรงแรมที่นำเสนอเบื้องต้นเท่านั้น ซึ่งอาจมีการเปลี่ยนแปลงแต่โรงแรมที่เข้าพักจะเป็นโรงแรมระดับเทียบเท่ากัน โดยจะแจ้งพร้อมใบนัดหมาย 5-7 วันก่อนการเดินทาง และขอสงวนสิทธิ์ในการปรับเปลี่ยนที่พักไปเมืองใกล้เคียงในกรณีที่มีเทรคแพร์หรือเทศกาล)

วันที่สี่

ทะเลสาบ Lago di Carezza • กระเช้า • Alpe di Siusi • เมืองโบลซาโน

๑๑ (เช้า/กลางวัน/เย็น)

เช้า

๑๑ บริการอาหารเช้า ณ ห้องอาหารของโรงแรม (มื้อที่ 6)

พาท่านเดินทางสู่ **ทะเลสาบคาเรซซา (Lago di Carezza)** (ใช้เวลาเดินทางประมาณ 30 นาที) ชมความสวยงามของทะเลสาบสีเขียวมรกตพร้อมวิวของเทือกเขา Latemar ตระหง่านเป็นฉากหลังราวกับภาพวาด โดยท่านสามารถเดินรอบทะเลสาบได้ ซึ่งมีระยะทางราว 1.8 กิโลเมตร



เที่ยง

๑๑ บริการอาหารกลางวัน ณ ภัตตาคารท้องถิ่น (มื้อที่ 7)

จากนั้น

นำท่านเดินทางสู่ **เมืองออร์ตีเซ (Ortisei)** (ใช้เวลาเดินทางประมาณ 1 ชม.) เพื่อนำท่าน **นั่งกระเช้าลอยฟ้า Ortisei Alpe di Siusi** ขึ้นสู่บนเนิน **เขาแอลป์ดิซูซี (Alpe Di Siusi)** เป็นที่ราบสูงที่ใหญ่ที่สุดและเป็นพื้นที่ปีนเขาและเล่นสกีที่มีชื่อเสียงที่สุดแห่งหนึ่งในยุโรป เป็นจุดชมวิวแบบพาโนรามาที่สวยงาม สามารถเห็นทิวทัศน์ภูเขาที่ทอดยาวจาก Sella Group และ Sassungo Group ไปจนถึง Catinaccio ไปจนถึง Sciliar ล้อมรอบ Alpe di Siusi ทั้งหมด จากนั้นนำท่านนั่งกระเช้าลงที่สถานี Seis am Schlern



กลับสู่เมืองโบลซาโน จากนั้นให้ท่านได้ อิสระเดินเล่นชมเมืองตามอัธยาศัย ณ **จัตุรัสกลางเมืองโบลซาโน (Piazza Walth)** ด้วยทัศนียภาพของบ้านเรือนยุคกลาง ที่ถูกโอบล้อมด้วยเทือกเขาสูง



เย็น ๑๑ บริการอาหารเย็น ณ ภัตตาคารท้องถิ่น (**มื้อที่ 8**)

ที่พัก Four Points by Sheraton Bolzano หรือเทียบเท่าในระดับเดียวกัน

(โรงแรมที่ระบุในรายการทัวร์เป็นเพียงโรงแรมที่นำเสนอเบื้องต้นเท่านั้น ซึ่งอาจมีการเปลี่ยนแปลงแต่โรงแรมที่เข้าพักจะเป็นโรงแรมระดับเทียบเท่ากัน โดยจะแจ้งพร้อมใบนัดหมาย 5-7 วันก่อนการเดินทาง และขอสงวนสิทธิ์ในการปรับเปลี่ยนที่พักไปเมืองใกล้เคียงในกรณีที่มีเทรคแพร์หรือเทศกาล)

วันที่ทำ เขา Seceda • หมู่บ้านซานตา แมดดาเลนา • เมืองกอร์ตินาดัมเปซโซ

๑๑ (เช้า/กลางวัน/เย็น)

เช้า ๑๑ บริการอาหารเช้า ณ ห้องอาหารของโรงแรม (**มื้อที่ 9**)

พาท่านสู่อีก 1 เขาที่ต้องมาเยือนเมื่อมาโดโลไมท์ **เขาซีเซด้า (Seceda)** (ใช้เวลาเดินทางประมาณ 1 ชม.) แห่งหุบเขา Val Gardena ที่มียอดเขาที่มีความสูงถึง 2,519 เมตร ตั้งอยู่ทางฝั่งตะวันตกของอุทยานโดโลไมท์ **พาท่านขึ้นกระเช้า** สู่สถานีด้านบน โดยท่านจะได้เห็นวิวสุดอลังการของเขาแห่งนี้ โดยเฉพาะตรง Seceda Cross ที่จะมียุโรปันพระเยซูถูกตรึงกางเขนอยู่ มีเวลาให้ท่านได้เดิน Mini Trail แบบไม่รีบเร่ง คิมด่ำกับธรรมชาติอย่างเต็มอิม



เที่ยง

๑๑ บริการอาหารกลางวัน ณ ภัตตาคารท้องถิ่น (มื้อที่ 10)

จากนั้นนำท่านเดินทางสู่ **หมู่บ้านซานตา แมดดาเลนา (Santa Maddalena)** (ใช้เวลาเดินทางประมาณ 1 ชม.) เป็นหมู่บ้านขนาดเล็กที่อยู่กลางหุบเขาโดโลไมท์ หมู่บ้านแห่งนี้มีชื่อเสียงระดับโลกด้วยธรรมชาติและวิวทิวทัศน์ที่สวยงามอลังการ จุดเด่นที่นี่ที่นักท่องเที่ยวมักจะมาถ่ายรูปคือ **St.Johann church** โบสถ์เล็กๆ สไตล์บาโรก สร้างขึ้นตั้งแต่ปี 1744 ตั้งอยู่ท่ามกลางธรรมชาติอย่างโดดเด่นและมีฉากหลังเป็นเขาหินปูนเป็นวิวที่งดงามราวกับภาพวาด



จากนั้นนำท่านเดินทางสู่ **เมืองกอร์ตินาดีมเปซโซ (Cortina D'Ampezzo)** (ใช้เวลาเดินทาง **ประมาณ 2 ชม.**) เมืองที่อยู่ท่ามกลางธรรมชาติ ถูกอ้อมล้อมด้วยเขาโดโลไมท์ เมืองนี้เคยเป็นสถานที่จัดการแข่งขันกีฬาโอลิมปิกฤดูหนาวในปี ค.ศ.1956 และยังคงเคยเป็นสถานที่ถ่ายทำภาพยนตร์ เจมส์ บอนด์ 007 จากนั้นให้ท่านได้เดินเล่นชมเมืองได้ตามอัธยาศัย



เย็น **๑๑ บริการอาหารเย็น ณ ภัตตาคารท้องถิ่น (มื้อที่ 11)**
ที่พัก **Boutique Hotel Villa Blu Cortina หรือเทียบเท่าในระดับเดียวกัน**
(โรงแรมที่ระบุในรายการทัวร์เป็นเพียงโรงแรมที่นำเสนอเบื้องต้นเท่านั้น ซึ่งอาจมีการเปลี่ยนแปลงแต่โรงแรมที่เข้าพักจะเป็นโรงแรมระดับเทียบเท่ากัน โดยจะแจ้งพร้อมใบนัดหมาย 5-7 วันก่อนการเดินทาง และขอสงวนสิทธิ์ในการปรับเปลี่ยนที่พักไปเมืองใกล้เคียงในกรณีที่มีเทรคแพร์หรือเทศกาล)

วันที่หก **ทะเลสาบเบรียส • ทะเลสาบมิซูรีน่า • passo di giâu • เวนิส เมสเตร ๑๑ (เช้า/กลางวัน/เย็น)**

เช้า **๑๑ บริการอาหารเช้า ณ ห้องอาหารของโรงแรม (มื้อที่ 12)**
จากนั้นเดินทางไปยัง **ทะเลสาบเบรียส (Lago di Braies)** หรือ "ไข่มุกแห่งโดโลไมท์" ในประเทศอิตาลี เป็นสถานที่ที่สวยงามระดับโลก ทั้งผืนน้ำสีเขียวมรกต เทือกเขาหินปูนที่โอบล้อม และเรือพายไม้สุดคลาสสิกรายล้อมด้วยธรรมชาติ มีต้นสนเป็นฉากหลังพร้อมทั้งภูเขาหินปูน เป็นอีกหนึ่งในทะเลสาบที่สวยงามที่สุดในโลก



จากนั้น มุ่งหน้าสู่ **ทะเลสาบมิซูรีน่า (Lake Misurina)** ตั้งอยู่บริเวณตอนใต้ของแนวเทือกเขาแอลป์ เป็นทะเลสาบน้ำจืดขนาดใหญ่ที่มีน้ำใสเหมือนกระจก ท่านสามารถเห็นหุบเขาโดโลไมท์ที่เป็นฉากหลังสะท้อนกับผิวน้ำอย่างสวยงาม ถือเป็นสถานที่ท่องเที่ยวที่สำคัญอีกแห่งของหุบเขาโดโลไมท์



เที่ยง

๗ บริการอาหารกลางวัน ณ ภัตตาคารท้องถิ่น (มื้อที่ 13)

มุ่งหน้าสู่ **Passo di Giau** หนึ่งในจุดชมวิวและเส้นทางขับรถที่สวยงามที่สุดในเทือกเขาโดโลไมต์ ความอลังการของยอดเขาหินปูน "Ra Gusela" ที่ตั้งตระหง่าน ถนนที่คดเคี้ยวสวยงาม และวิวพาโนรามาแบบ 360 องศาบนความสูงกว่า 2,200 เมตรที่จะทำให้คุณรู้สึกราวกับได้ยืนอยู่บนหลังคาแห่งโดโลไมท์



จากนั้น **เมืองเวนิสเมสเตร์ (Venice Mestre)** (ใช้เวลาเดินทางประมาณ 2.30 ชม.) ฝั่ง
แผ่นดินใหญ่เมืองหลวงของแคว้นเวเนโต

ค่า **๑๑ บริการอาหารค่ำ ณ ภัตตาคารท้องถิ่น (มื้อที่ 14)**
ที่พัก **Move Hotels Venezia Nord หรือเทียบเท่าในระดับเดียวกัน**

(โรงแรมที่ระบุในรายการทัวร์เป็นเพียงโรงแรมที่นำเสนอเบื้องต้นเท่านั้น ซึ่งอาจมีการเปลี่ยนแปลงแต่
โรงแรมที่เข้าพักจะเป็นโรงแรมระดับเทียบเท่ากัน โดยจะแจ้งพร้อมใบนัดหมาย 5-7 วันก่อนการเดินทาง
และขอสงวนสิทธิ์ในการปรับเปลี่ยนที่พักรวมไปเมืองใกล้เคียงในกรณีที่มีเหตุแพร่หรือเทศกาล)

วันที่เจ็ด **มิลาน • มหาวิหารดูโอโม • กัลเลรีอาวิตโตริโอเอมานูเอเลเซ คอนโด ๑๑ (เช้า/กลางวัน/เย็น)**

เช้า **๑๑ บริการอาหารเช้า ณ ห้องอาหารของโรงแรม (มื้อที่ 15)**

จากนั้น เดินทางเข้าสู่ ตัวเมืองแห่งแฟชั่น **เมืองมิลาน (Milan)** พาท่านถ่ายรูปบริเวณด้านหน้า **มหาวิหาร
มิลาน (Duomo di Milano)** หนึ่งในโบสถ์คริสต์สถาปัตยกรรมกอทิกที่ใหญ่ที่สุดในโลก ภายใน
วิหารเชื่อกันว่ามีการบรรจุหุมุดตรึงไม้กางเขนของจริงที่ใช้ในการประหารชีวิตพระเยซู บริเวณ
ด้านหน้าตกแต่งด้วยรูปสลักหินอ่อนที่วิจิตรเป็นอย่างยิ่ง



เที่ยง

๑๑ บริการอาหารกลางวัน ณ ภัตตาคารจีน (มื้อที่ 16)

จากนั้นให้ท่านได้เพลิดเพลินกับช้อปปิ้งมอลล์ที่เก่าแก่ที่สุดแห่งหนึ่งของยุโรปที่ **กัลเลรีอาวิตโตรีโยเอมานูเอเลเซ คอนโด (Galleria Vittorio Emanuele II)** ที่อัดแน่นไปด้วย แบรินด์ชั้นนำระดับโลก ที่บางแบรินด์นั้นก็ยิ่งถือ กำเนิด ณ เมืองแห่งนี้ อาทิ Prada, Versace, Armani, Dolce & Gabbana, Valentino รวมไปถึงแบรินด์เนมที่คุ้นหู อีกมากมายอย่าง Gucci, LOUIS VUITTON, Swarovski



ค่ำ

๑๑ บริการอาหารค่ำ ณ ภัตตาคารท้องถิ่น (มื้อที่ 17)

ที่พัก

DoubleTree by Hilton Milan หรือเทียบเท่าในระดับเดียวกัน

(โรงแรมที่ระบุในรายการทัวร์เป็นเพียงโรงแรมที่น่าเสนอเบื้องต้นเท่านั้น ซึ่งอาจมีการเปลี่ยนแปลงแต่โรงแรมที่เข้าพักจะเป็นโรงแรมระดับเทียบเท่ากัน โดยจะแจ้งพร้อมใบนัดหมาย 5-7 วันก่อนการเดินทาง และขอสงวนสิทธิ์ในการปรับเปลี่ยนที่พักไปเมืองใกล้เคียงในกรณีที่มีเหตุแพร่หรือเทศกาล)

วันที่แปด

สนามบินมิลานมาตเตโอแปนซา • สนามบินสุวรรณภูมิ

๑๑ (เช้า/-/-)

เช้า

๑๑ บริการอาหารเช้า ณ ห้องอาหารของโรงแรม (มื้อที่ 18)

อิสระช่วงเช้าให้ท่านได้พักผ่อนตามอัธยาศัย

ได้เวลาอันสมควร นำท่านเดินทางสู่ ท่าอากาศยานท่าอากาศยานมิลานมาตเตโอแปนซา เพื่อให้ท่านได้มีเวลาทำการคืนภาษี (Tax Refund)

14.05 น. ออกเดินทางกลับสู่ กรุงเทพฯ ประเทศไทย โดยสายการบิน เที่ยวบินที่ TG941

****บริการอาหารและเครื่องดื่มบนเครื่อง****

วันที่เก่า

สนามบินสุวรรณภูมิ

📌 (-/-/-)

05.55 น. เดินทางถึง สนามบินสุวรรณภูมิ กรุงเทพฯ โดยสวัสดิภาพ พร้อมความประทับใจมิรู้ลืม

.....
หมายเหตุ: โปรแกรมและรายละเอียดของการเดินทางอาจมีการเปลี่ยนแปลงหรือสลับกันได้ตามความเหมาะสมทั้งนี้ขึ้นอยู่กับสถานะอากาศ และเหตุสุดวิสัยต่างๆ ที่ไม่สามารถคาดการณ์ล่วงหน้า เช่น บางสถานที่ในยุโรปอาจปิดในวันอาทิตย์ หรืออาจมีการปิดปรับปรุง หรืออาจทำการจองไม่ได้เนื่องจากต้องรอกรุ๊ปคอนเฟิร์มก่อนทำการจอง หากวันเดินทางตรงกับวันเหล่านี้ โดยทางบริษัทฯ จะคำนึงถึงผลประโยชน์ และความปลอดภัยของผู้ร่วมเดินทางเป็นสำคัญ และขอสงวนสิทธิ์ในการเปลี่ยนโปรแกรมโดยแจ้งให้ท่านทราบล่วงหน้า หากทราบเวลาและสถานที่ที่แน่นอนก่อนเดินทาง

อัตราค่าบริการรวม

-  ตัวเครื่องบินชั้นประหยัด Economy Class ไป - กลับ พร้อมกรุ๊ป
-  ภาษีน้ำมันและภาษีตัวทุกชนิด (สงวนสิทธิ์แก่เพิ่มหากสายการบินปรับขึ้นก่อนวันเดินทาง)
-  ค่าระวางน้ำหนักกระเป๋าไม่เกิน 23 กก.ต่อ 1 ใบ (โหลดได้ท่านละ 1 ใบ) กระเป๋าถือขึ้นเครื่อง Hand Carry 7 กก.ต่อ 1 ใบ
-  ที่พักโรงแรมตามรายการ พักห้องละ 2-3 ท่าน (กรณีที่พักโรงแรมไม่มีห้องพักสำหรับ 3 ท่าน ลูกค้ายจะต้องเพิ่มเงินเป็นห้องพักห้องเดียว)
-  มื้ออาหารตามรายการระบุ (สงวนสิทธิ์ในการสลับมือหรือเปลี่ยนแปลงเมนูอาหารตามสถานการณ์)
-  ค่าน้ำดื่มบนรถวันละ 1 ขวด/ท่าน
-  ค่าเข้าชมสถานที่ท่องเที่ยวตามรายการระบุ
-  ค่ารถโค้ช รับ-ส่ง สถานที่ท่องเที่ยวตามรายการระบุ (กฎหมายในยุโรปไม่อนุญาตให้คนขับรถเกิน 12 ชั่วโมงต่อวัน)
-  ค่าธรรมเนียมการยื่นวีซ่าเชงเก้น สถานทูตจะไม่คืนค่าวีซ่าให้ท่านไม่ว่าจะผ่านการพิจารณาหรือไม่ก็ตาม (กรณีมีวีซ่าแล้ว จะคืนเงินให้ท่าน 3,500 บาท)
-  ค่าทิปไกด์ท้องถิ่นและคนขับรถนำเที่ยวตามรายการ
-  ประกันโควิด-19 วงเงินคุ้มครองค่ารักษาพยาบาล 50,000 USD ประกันอุบัติเหตุวงเงิน 2,000,000 บาท (เงื่อนไขตามกรมธรรม์)
-  ภาษีมูลค่าเพิ่ม 7% และภาษีหัก ณ ที่จ่าย 3% (เฉพาะค่าบริการ)

*เงื่อนไขประกันการเดินทาง ค่าประกันอุบัติเหตุและค่ารักษาพยาบาล คุ้มครองเฉพาะกรณีที่ได้รับอุบัติเหตุของผู้เดินทาง ระหว่างการเดินทาง ไม่คุ้มครองถึงการสูญเสียทรัพย์สินส่วนตัวและไม่คุ้มครองโรคประจำตัวและปัญหาสุขภาพอื่นๆ

อัตราค่าบริการไม่รวม

-  ค่าทำหนังสือเดินทางไทย และค่าธรรมเนียมสำหรับผู้ถือพาสปอร์ตต่างชาติ
-  ค่าน้ำหนักกระเป๋าเดินทางในกรณีที่เกิดเกินกว่าสายการบินกำหนด 23 กิโลกรัมต่อท่าน
-  ค่าใช้จ่ายส่วนตัว อาทิ อาหารและเครื่องดื่มที่สั่งเพิ่มพิเศษ, โทรศัพท์-โทรสาร, อินเทอร์เน็ต, มินิบาร์, ซักรีดที่ไม่ได้ระบุไว้ในรายการ
-  ค่าใช้จ่ายอันเกิดจากความล่าช้าของสายการบิน, อุบัติภัยทางธรรมชาติ, การประท้วง, การจลาจล, การนัดหยุดงาน, การถูกปฏิเสธไม่ให้ออกและเข้าเมืองจากเจ้าหน้าที่ตรวจคนเข้าเมืองและเจ้าหน้าที่กรมแรงงานทั้งที่เมืองไทยและต่างประเทศซึ่งอยู่นอกเหนือความควบคุมของบริษัทฯ
-  ค่าบริการพนักงานยกกระเป๋าทุกสถานที่

****ทิปหัวหน้าทัวร์ ไม่บังคับ ขึ้นอยู่กับความพึงพอใจของท่าน****



กรณีที่ท่านต้องออกตัวภายใน เช่น (ตัวเครื่องบิน, ตัวรถทัวร์, ตัวรถไฟ) กรุณาสอบถามที่เจ้าหน้าที่ทุกครั้ง ก่อนทำการออกตัว เนื่องจากสายการบินอาจมีการปรับเปลี่ยนไฟล์บิน หรือเวลาบินโดยไม่ได้แจ้งให้ทราบล่วงหน้า ทางบริษัทฯ จะไม่รับผิดชอบใด ๆ ในกรณี ถ้าท่านออกตัวภายในโดยไม่แจ้งให้ทราบและหากไฟล์บิน มีการปรับเปลี่ยนเวลาบินเพราะถือว่าท่านยอมรับในเงื่อนไขดังกล่าว

โรงแรมที่พัก

- ☞ สำหรับห้องพักแบบ 3 เตียง (Triple) มีบริการเฉพาะบางโรงแรมเท่านั้น กรณีเดินทางเป็นผู้ใหญ่ 3 ท่าน บริษัทฯ ขอแนะนำให้ท่านเปิดห้องพักเป็นแบบ 2 ห้อง (1 Twin+1 Sgl) ซึ่งท่านจะต้องชำระค่าพักเตียงเพิ่ม เนื่องจากบางโรงแรมอาจจะไม่มี 1 เตียงใหญ่กับเตียงพับเสริมซึ่งไม่สะดวกสบายในการพัก
กรุณาอ่านเงื่อนไขการจองแบบ 3 ท่านหากลูกค้าพึงพอใจ ทางบริษัทฯ จะถือว่าท่านยอมรับในเงื่อนไขของห้องพักดังกล่าว
- ☞ โรงแรมในยุโรปส่วนใหญ่จะเป็นห้องแบบ Twin เตียงเดี่ยว 2 เตียงในห้อง ห้อง Double และส่วนใหญ่อีกจะเป็นลักษณะการนำเตียงมาชิดกันให้เป็น Double หากลูกค้ารีควีสพัก Double ทางบริษัทฯ จะไม่รับรองเรื่องห้องให้เนื่องจากระบบการจองแต่ละโรงแรมจะไม่สามารถล็อคห้องพักได้จึงขึ้นอยู่กับจัดการของทางโรงแรมเป็นหลัก ทั้งนี้ลูกค้าจะต้องยอมรับในเงื่อนไขดังกล่าว
- ☞ โรงแรมในยุโรปที่มีลักษณะเป็น Traditional ห้องที่เป็นห้องเดี่ยวอาจมีขนาดกะทัดรัดและไม่มีอ่างอาบน้ำ ซึ่งขึ้นอยู่กับการออกแบบของแต่ละโรงแรมนั้นๆ และห้องพักแต่ละห้องอาจมีลักษณะแตกต่างกัน และห้องพักเดี่ยวและคู่ อาจจะไม่ติดกันหรืออยู่คนละชั้น
- ☞ กรณีมีการจัดงานประชุมนานาชาติ Trade Fair เป็นผลให้ค่าโรงแรมสูงขึ้นมากและห้องพักในเมืองเต็ม บริษัทฯ ขอสงวนสิทธิ์ในการปรับเปลี่ยนหรือย้ายเมืองเพื่อให้เกิดความเหมาะสม
- ☞ ในโรงแรมในยุโรปส่วนมากจะไม่มีเครื่องปรับอากาศ เนื่องจากอยู่ในภูมิภาคที่มีอุณหภูมิต่ำ จะมีบริการเครื่องปรับอากาศเฉพาะในฤดูร้อนเท่านั้น
- ☞ บางสถานที่ในยุโรปอาจปิดในวันอาทิตย์ หรืออาจจะมีการเปิดปรับปรุงในช่วงฤดูหนาว หากวันเดินทางตรงกับวันเหล่านี้ทางบริษัทฯ ขอสงวนสิทธิ์ในการเปลี่ยนโปรแกรมโดนแจ้งให้ท่านทราบล่วงหน้า หากทราบเวลาที่แน่นอนก่อนเดินทาง

เงื่อนไขการจองที่นิ่งและการยกเลิกทัวร์

การจองทัวร์

- กรุณาจองทัวร์ล่วงหน้า ก่อนการเดินทาง พร้อมชำระมัดจำ 70,000 บาท ส่วนที่เหลือชำระทันทีก่อนการเดินทางไม่น้อยกว่า 30 วัน มิฉะนั้นถือว่าท่านยกเลิกการเดินทางโดยอัตโนมัติ (ช่วงเทศกาลกรุณาชำระก่อนเดินทาง 45 วัน)

กรณียกเลิก : จอยกรุป

- ยกเลิกก่อนการเดินทาง 45 วันขึ้นไป บริษัทฯ จะคืนเงินมัดจำให้ทั้งหมด โดยหักค่าใช้จ่ายที่เกิดขึ้นจริง ยกเว้นในกรณีวันหยุดเทศกาล, วันหยุดนักขัตฤกษ์ ยกเลิกก่อนการเดินทาง 60 วัน จะคืนเงินมัดจำให้ทั้งหมด โดยหักค่าใช้จ่ายที่เกิดขึ้นจริง (ค่าใช้จ่ายที่เกิดขึ้นจริง อาทิเช่น ค่าตั๋วเครื่องบิน ค่าโรงแรม ฯลฯ)
- ยกเลิกการเดินทาง 45 วัน ก่อนการเดินทาง หักค่าทัวร์ 50% จากราคาขาย และหักค่าใช้จ่ายที่เกิดขึ้นจริงทั้งหมดไม่ว่ากรณีใดๆ ทั้งสิ้น (ค่าใช้จ่ายที่เกิดขึ้นจริง อาทิเช่น ค่าตั๋วเครื่องบิน ค่าโรงแรม ฯลฯ)
- ยกเลิกการเดินทาง 30 วัน ก่อนการเดินทาง บริษัทฯ ขอสงวนสิทธิ์เก็บเงินค่าทัวร์ทั้งหมดไม่ว่ากรณีใด ๆ ทั้งสิ้น

กรณียกเลิก : ตัดกรุป

- ยกเลิกหรือเลื่อนการเดินทางต้องทำก่อนการเดินทาง 60 วัน บริษัทฯ จะคืนเงินมัดจำให้ทั้งหมด ยกเว้นในกรณีวันหยุดเทศกาล, วันหยุดนักขัตฤกษ์ ทางบริษัทฯ ขอสงวนสิทธิ์ยึดเงินมัดจำโดยไม่มีเงื่อนไขใดๆ ทั้งสิ้น
- ยกเลิกการเดินทางภายใน 60 วัน ทางบริษัทฯ ขอสงวนสิทธิ์ยึดเงินมัดจำโดยไม่มีเงื่อนไขใดๆ ทั้งสิ้น
- ยกเลิกการเดินทางหลังชำระเต็มจำนวน ทางบริษัทฯ ขอสงวนสิทธิ์เก็บเงินค่าทัวร์ทั้งหมดโดยไม่มีเงื่อนไขใดๆ ทั้งสิ้น

กรณีเจ็บป่วย

- กรณีเจ็บป่วย จนไม่สามารถเดินทางได้ ซึ่งจะต้องมีใบรับรองแพทย์จากโรงพยาบาลรับรอง บริษัทฯ จะทำการเลื่อนการเดินทางของท่านไปยังคณะต่อไป แต่ทั้งนี้ท่านจะต้องเสียค่าใช้จ่ายที่ไม่สามารถยกเลิกหรือเลื่อนการเดินทางได้ตามความเป็นจริง
- ในกรณีเจ็บป่วยกะทันหันก่อนล่วงหน้าเพียง 7 วันทำการ ทางบริษัทฯ ขอสงวนสิทธิ์ในการคืนเงินทุกกรณี

****ก่อนตัดสินใจจองทัวร์ควรอ่านเงื่อนไขการเดินทางและรายการทัวร์อย่างละเอียดทุกหน้าอย่างถี่ถ้วน
แล้วจะมัดจำเพื่อประโยชน์ของท่านเอง****

เงื่อนไขการสำรองที่นั่งและการยกเลิกทัวร์



กรณีวีซ่าที่ท่านยื่นไม่ผ่านการพิจารณาและคณะสามารถออกเดินทางได้ท่านจะต้องเสียค่าใช้จ่ายจริงที่เกิดขึ้นดังต่อไปนี้

- ค่าธรรมเนียมและค่าดำเนินการตามจริง ทางสถานทูตไม่คืนค่าธรรมเนียมใดๆทั้งสิ้นแม้ว่าจะผ่านหรือไม่ผ่านการพิจารณา
- ค่ามัดจำตัวเครื่องบิน หรือตัวเครื่องบินที่ออกมาจริง ณ วันยื่นวีซ่า ซึ่งตัวเป็นเอกสารที่สำคัญในการยื่นวีซ่า หากท่านไม่ผ่านการพิจารณา ตัวเครื่องบินถ้าออกตัวมาแล้วจะต้องทำการ REFUND โดยจะมีค่าธรรมเนียมที่ท่านต้องถูกหักบางส่วน และส่วนที่เหลือจะคืนให้ท่านภายใน 45-60 วัน(ตามกฎหมายของแต่ละสายการบิน) ถ้ายังไม่ ออกตัวท่านจะเสียแต่ค่ามัดจำตัวตามจริงเท่านั้น
- ค่าห้องพัก ถ้าคณะออกเดินทางได้ และท่านไม่ผ่านการพิจารณาวีซ่า หากท่านไม่ปรากฏตัวตามวันที่เข้าพัก ทางโรงแรมจะต้องยึดค่าห้อง 100% ในทันที ทางบริษัทจะแจ้งให้ท่านทราบ และมีเอกสารชี้แจงให้ท่านเข้าใจ
- หากท่านผ่านการพิจารณาวีซ่า แล้วยกเลิกการเดินทางทางบริษัทขอสงวนสิทธิ์ในการยึดค่าใช้จ่ายทั้งหมด 100%
- ทางบริษัทเริ่มต้น และจบ การบริการ ที่สนามบินสุวรรณภูมิกรณีท่านเดินทางมาจากต่างจังหวัด หรือ ต่างประเทศ และจะสำรองตัวเครื่องบิน หรือพาหนะอย่างหนึ่งอย่างใดที่ใช้ในการเดินทางมาสนามบิน ทางบริษัท จะไม่รับผิดชอบค่าใช้จ่ายในส่วนนี้ เพราะเป็นค่าใช้จ่ายที่นอกเหนือจากโปรแกรมการเดินทางของบริษัท ฉะนั้น ท่านควรจะให้กรู๊ป FINAL 100% ก่อนที่จะสำรองยานพาหนะ

รายละเอียดเพิ่มเติม



- บริษัทจะทำการยื่นวีซ่าของท่านก็ต่อเมื่อในคณะมีผู้สำรองที่นั่งครบ 10 ท่าน และได้รับคิวการตอบรับจาก ทางสถานทูต เนื่องจากบริษัทจะต้องใช้เอกสารต่างๆที่เป็นกรู๊ปในการยื่นวีซ่า อาทิ ตัวเครื่องบิน, ห้องพักรับ การยืนยันมาจากทางยุโรป, ประกันการเดินทาง ฯลฯ ทางท่านจะต้องรอให้คณะครบ 20 ท่าน จึงจะสามารถยื่น วีซ่าให้กับทางท่านได้อย่างถูกต้อง
- หากในช่วงที่ท่านเดินทางคิววีซ่ากรู๊ปในการยื่นวีซ่าเต็ม ทางบริษัทต้องขอสงวนสิทธิ์ในการยื่นวีซ่าเดี่ยว ซึ่งทางท่านจะต้องเดินทางมายื่นวีซ่าด้วยตัวเอง ตามวัน และเวลาดังที่หมายจากทางสถานทูต โดยมีเจ้าหน้าที่ของบริษัท คอยดูแล และอำนวยความสะดวก
- เอกสารต่างๆที่ใช้ในการยื่นวีซ่าท่องเที่ยวทวีปยุโรป ทางสถานทูตเป็นผู้กำหนดออกมา มิใช่บริษัททัวร์เป็นผู้กำหนด
- ท่านที่มีความประสงค์จะยื่นวีซ่าท่องเที่ยวทวีปยุโรป กรุณาจัดเตรียมเอกสารให้ถูกต้อง และครบถ้วน ตามที่สถานทูตต้องการ เพราะจะมีผลต่อการพิจารณาวีซ่าของท่าน บริษัททัวร์เป็นแต่เพียงตัวกลาง และอำนวยความสะดวกในการยื่นวีซ่าเท่านั้น มิได้เป็นผู้พิจารณาว่าวีซ่าให้กับทางท่าน
- บริษัทฯ ขอสงวนสิทธิ์ในการเก็บค่าใช้จ่ายทั้งหมด กรณีท่านยกเลิกการเดินทางและมีผลทำให้คณะเดินทางไม่ครบตามจำนวนที่บริษัทฯ กำหนดไว้ 10 ท่านขึ้นไป เนื่องจากเกิดความเสียหายต่อทางบริษัทฯ และผู้เดินทางอื่นที่เดินทางในคณะเดียวกัน บริษัทต้องนำไปชำระค่าเสียหายต่าง ๆ ที่เกิดจากการยกเลิกของท่าน
- ในกรณีที่มิใช่ผู้เดินทางไม่ถึง 10 ท่าน ขอสงวนสิทธิ์เลื่อนวันเดินทาง หรือยกเลิกการเดินทาง และกรณีผู้ร่วมเดินทางในคณะไม่ผ่านการพิจารณาวีซ่าได้ครบ 10 ท่าน ทางบริษัทฯยินดีคืนเงินให้ทั้งหมด หลังจากหักค่าธรรมเนียมการยื่นวีซ่าและค่าใช้จ่ายทั้งหมดที่เกิดขึ้นจริง โดยทางบริษัทจะแจ้งให้ท่านทราบล่วงหน้า 10 วันก่อนการเดินทาง



หากสถานที่ท่องเที่ยวต่างๆในรายการมีการปิดโดยไม่แจ้งให้ทราบล่วงหน้าโดยเป็นการปฏิบัติการทางรัฐบาลหรือหน่วยงานในประเทศ ทางผู้จัดขอสงวนสิทธิ์ในการปรับและเปลี่ยนโปรแกรมตามความเหมาะสม ทั้งนี้ลูกค้าจะต้องยอมรับในเงื่อนไขดังกล่าวก่อนทำการจองทุกครั้ง

รายละเอียดเพิ่มเติม



- บริษัทฯ มีสิทธิ์ในการเปลี่ยนแปลงโปรแกรมทัวร์ในกรณีที่เกิดเหตุสุดวิสัยจนไม่อาจแก้ไขได้
- เที่ยวบิน , ราคาและรายการท่องเที่ยว สามารถเปลี่ยนแปลงได้ตามความเหมาะสมโดยคำนึงถึงผลประโยชน์ของผู้เดินทางเป็นสำคัญ
- หนังสือเดินทางต้องมีอายุการใช้งานเหลือไม่น้อยกว่า 6 เดือน และบริษัทฯ รับเฉพาะผู้มีจุดประสงค์เดินทางเพื่อท่องเที่ยวเท่านั้น (หนังสือเดินทางต้องมีอายุเหลือใช้งานไม่น้อยกว่า 6 เดือน บริษัทฯ ไม่รับผิดชอบหากอายุเหลือไม่ถึงและไม่สามารถเดินทางได้)
- ทางบริษัทฯ จะไม่รับผิดชอบใดๆ ทั้งสิ้น หากเกิดความล่าช้าของสายการบิน, สายการบินยกเลิกบิน , การประท้วง, การนัดหยุดงาน, การก่อกวนหรือกรณีท่านถูกปฏิเสธการเข้าหรือออกเมืองจากเจ้าหน้าที่ตรวจคนเข้าเมือง หรือ เจ้าหน้าที่กรมแรงงานทั้งจากไทย และต่างประเทศซึ่งอยู่นอกเหนือความรับผิดชอบของบริษัทฯ หรือเหตุภัยพิบัติทางธรรมชาติ (ซึ่งลูกค้าจะต้องยอมรับในเงื่อนไขในกรณีที่เกิดเหตุสุดวิสัย ซึ่งอาจจะปรับเปลี่ยนโปรแกรมตามความเหมาะสม)
- ทางบริษัทฯ จะไม่รับผิดชอบใดๆ ทั้งสิ้น หากผู้เดินทางประสบเหตุสภาวะฉุกเฉินจากโรคประจำตัว ซึ่งไม่ได้เกิดจากอุบัติเหตุในรายการท่องเที่ยว (ซึ่งลูกค้าจะต้องยอมรับในเงื่อนไขในกรณีที่เกิดเหตุสุดวิสัย ซึ่งอยู่นอกเหนือความรับผิดชอบของบริษัทฯ)
- ทางบริษัทฯ จะไม่รับผิดชอบใดๆ ทั้งสิ้น หากท่านใช้บริการของทางบริษัทฯ ไม่ครบ อาทิ ไม่เที่ยวบางรายการ, ไม่ทานอาหารบางมื้อ, เพราะค่าใช้จ่ายทุกอย่างทางบริษัทฯ ได้ชำระค่าใช้จ่ายให้ตัวแทนต่างประเทศแบบเหมาจ่ายขาด ก่อนเดินทางเรียบร้อยแล้ว เป็นการชำระเหมาขาด
- ทางบริษัทฯ จะไม่รับผิดชอบใดๆ ทั้งสิ้น หากเกิดสิ่งของสูญหายจากการโจรกรรมและหรือเกิดอุบัติเหตุที่เกิดจากความประมาทของนักท่องเที่ยวเองหรือในกรณีที่กระเป๋าเกิดสูญหายหรือชำรุดจากสายการบิน
- กรณีที่การตรวจคนเข้าเมืองทั้งที่กรุงเทพฯ และในต่างประเทศปฏิเสธมิให้เดินทางออกหรือเข้าประเทศที่ระบุไว้ในรายการเดินทางบริษัทฯ ขอสงวนสิทธิ์ที่จะไม่คืนค่าบริการไม่ว่ากรณีใดๆ ทั้งสิ้น
- ตัวเครื่องบินเป็นตัวราคาพิเศษ กรณีที่ท่านไม่เดินทางพร้อมคณะไม่สามารถนำมาเลื่อนวันหรือคืนเงินและไม่สามารถเปลี่ยนชื่อได้ หากมีการปรับราคาบัตรโดยสารสูงขึ้น ตามอัตราค่าน้ำมันหรือค่าเงินแลกเปลี่ยน ทางบริษัท ขอสงวนสิทธิ์ปรับราคาตัวดังกล่าว
- เมื่อท่านตกลงชำระเงินไม่ว่าทั้งหมดหรือบางส่วนผ่านตัวแทนของบริษัทฯ หรือชำระโดยตรงกับทางบริษัทฯ ทางบริษัทฯ จะถือว่าท่านได้ยอมรับในเงื่อนไขข้อตกลงต่างๆ ที่ได้ระบุไว้ข้างต้นนี้แล้วทั้งหมด
- กรุ๊ปที่เดินทางช่วงวันหยุดหรือเทศกาลที่ต้องการันตีมัดจำกับสายการบินหรือผ่านตัวแทนในประเทศหรือต่างประเทศ รวมถึงเที่ยวบินพิเศษ เช่น Charter Flight , Extra Flight จะไม่มีการคืนเงินมัดจำหรือค่าทัวร์ทั้งหมด
- ในกรณีของ PASSPORT นั้น จะต้องไม่มีการชำรุด เปียกน้ำ การขีดเขียนรูปต่างๆ หรือแม้กระทั่งการป้มลายการตูน ที่ไม่ใช่การประทับตราอย่างเป็นทางการของตม. กรุณาตรวจสอบ PASSPORT ของท่านก่อนการเดินทางทุกครั้ง หาก ตม. ปฏิเสธการเข้า-ออกเมืองของท่าน ทางบริษัทฯ จะไม่รับผิดชอบใดๆ ทั้งสิ้น
- กรณีมี “คดีความ” ที่ไม่อนุญาตให้ท่านเดินทางออกนอกประเทศได้ โปรดทำการตรวจสอบก่อนการจองทัวร์ว่าท่านสามารถเดินทางออกนอกประเทศได้หรือไม่ ถ้าไม่สามารถเดินทางได้ ซึ่งเป็นสิ่งที่อยู่เหนือการควบคุมของบริษัทฯ ทางบริษัทฯ จะไม่รับผิดชอบใดๆ ทั้งสิ้น
- กรณี “หญิงตั้งครรภ์” ท่านจะต้องมีใบรับรองแพทย์ ระบุชัดเจนว่าสามารถเดินทางออกนอกประเทศได้ รวมถึงรายละเอียดอายุครรภ์ที่ชัดเจน สิ่งนี้อยู่เหนือการควบคุมของบริษัทฯ ทางบริษัทฯ จะไม่รับผิดชอบใดๆ ทั้งสิ้น
- กรณีใช้หนังสือเดินทางราชการ (เล่มน้ำเงิน) เพื่อการท่องเที่ยวกับคณะทัวร์ หากท่านถูกปฏิเสธในการเข้า - ออกประเทศใดๆ ก็ตามทางบริษัทฯ ขอสงวนสิทธิ์ไม่คืนค่าทัวร์และรับผิดชอบใด ๆ ทั้งสิ้น
- เมื่อท่านได้ชำระเงินมัดจำหรือทั้งหมด ทางบริษัทฯ จะถือว่าท่านรับทราบและยอมรับในเงื่อนไขต่างๆ ของบริษัทฯ ที่ได้ระบุไว้ในรายการทัวร์ทั้งหมด
- ภาพที่ใช้เพื่อการโฆษณาเท่านั้น

WELCOME TO EUROPE

กรุณจองทัวร์วันหยุดเทศกาล,วันหยุดนักขัตฤกษ์,วันหยุดยาวต่อเนื่อง และได้มีการแจ้งยกเลิกทัวร์

ทางบริษัทฯ ขอสงวนสิทธิ์เก็บค่าทัวร์ทั้งหมด โดยไม่มีเงื่อนไขใด ๆ ทั้งสิ้น



เอกสารประกอบการยื่นวีซ่า

เอกสารประกอบการยื่นคำร้องขอวีซ่า ในส่วนที่เป็นสำเนาผู้สมัคร
ไม่ต้องเซ็นรับรองสำเนาถูกต้อง ประกอบด้วยรายละเอียดดังต่อไปนี้



1 หนังสือเดินทาง

1.1 หนังสือเดินทางประเทศไทย (Thailand Passport) หนังสือเดินทางเล่มปัจจุบัน จะต้องเหลืออายุการใช้งานเดินทางไป และกลับไม่น้อยกว่า 180 วัน และมีหน้าว่าง 2 หน้า (สำหรับวีซ่าสติกเกอร์) พร้อมสำเนาหน้าหนังสือเดินทาง 2 ชุด



***สำหรับหนังสือเดินทาง ต้องใช้เป็นหนังสือเดินทางบุคคลทั่วไป (สีเลือดหมู) เท่านั้น

ห้ามใช้หนังสือเดินทางราชการ (สีน้ำเงิน) หนังสือเดินทางทูต (สีแดง) หรืออื่นๆ ที่นอกเหนือจากหนังสือเดินทางบุคคลทั่วไปโดยเด็ดขาด***

1.2 หนังสือเดินทางเล่มเก่าตัวจริง ถ้าเคยมีวีซ่าเชงเก้น
ระยะเวลาไม่เกิน 3 ปี ตัวอย่างหน้าวีซ่าเชงเก้น



***ในกรณีที่ถือพาสปอร์ต สัญชาติไทย แต่พำนักอยู่ต่างประเทศ, ทำงานอยู่ต่างประเทศ หรือนักเรียน
นักศึกษาศึกษาอยู่ต่างประเทศ กรุณาแจ้งเจ้าหน้าที่ของทางบริษัทให้ทราบทันที
เพราะการยื่นขอวีซ่าจะมีเงื่อนไข และ ข้อกำหนดของทางสถานทูตฯ ต้องการเพิ่มเติม
และบางสถานทูตอาจไม่สามารถยื่นขอวีซ่าในประเทศไทยได้
ข้อกำหนดนี้รวมถึงผู้เดินทางที่ถือพาสปอร์ตต่างชาติด้วย***



2 รูปถ่ายสี

รูปถ่ายสี ขนาด 3.5X4.5 cm 2 รูป ที่มีพื้นหลังสีขาว (ไม่เกิน 6 เดือน) ห้ามซ้ำกับรูปถ่ายที่เคยทำวีซ่า ภาพใบหน้าต้องชัดเจน ไม่ใส่หมวก, ไม่ใส่แว่นและคอนแทคเลนส์, ไม่ยิ้มเห็นฟัน และห้ามตกแต่งภาพใดๆทั้งสิ้น

ความยาวของใบหน้าตั้งแต่ศีรษะจรดคาง

อยู่ระหว่าง 3-3.5 เซนติเมตร

ความกว้างของใบหน้า

2.5 แต่ไม่เกิน 3 เซนติเมตร



3 หลักฐานการเงิน

ตัวอย่างขนาดรูปถ่ายที่ตรงตามสถานทูตกำหนด

3.1 Bank Statement ย้อนหลัง 6 เดือน

3.2 หากออกค่าใช้จ่ายให้คนในครอบครัวต้องขอ Bank guarantee จากธนาคารให้บุคคลนั้นๆด้วย หลักฐานทางการเงินชื่อและนามสกุลต้องสกดเป็นภาษาอังกฤษถูกต้องตรงตามกับพาสปอร์ต และต้องขอจากธนาคารไม่เกิน 7 วันก่อนวันยื่นวีซ่า

****หมายเหตุ**** ผู้สมัครควรเลือกใช้บัญชีออมทรัพย์ที่มีเงินอยู่ในบัญชีไม่ต่ำกว่า 100,000 บาทขึ้นไป

3.3 ปรับสมุดบัญชีธนาคารตัวจริง และเตรียมไปในวันที่ยื่นวีซ่า

ตัวอย่าง Bank Statement ที่ผู้สมัครต้องขอกับธนาคาร

วันที่	ประเภท	คำอธิบาย	Withdraw / Deposit	Subsequent Balance	Channel	Branch Code	Teller ID
01-01-21		Righting Balance		42,877.32			
01-01-21	07-00	Transfer Withdrawal	1,000.00	41,877.32 K.P.L.S.		1000	10490
01-01-21	16-00	Transfer Withdrawal	13,000.00	30,877.32 K.P.L.S.		1000	10490
01-01-21	17-01	Transfer Deposit	119.00	28,628.32 K.P.L.S.		1000	10490
01-01-21	16-04	Transfer Deposit	819.00	29,447.32 K.P.L.S.		1000	10490
01-01-21	00-02	Transfer Deposit	288.00	30,135.32 K.P.L.S.	Internet Banking (IB)	1000	10490
01-01-21	21-01	Transfer Deposit	291.00	31,517.32 K.P.L.S.	Internet Banking (IB)	1000	10490
02-01-21	16-00	Payment	2,188.00	29,329.32 K.P.L.S.		0001	10474
02-01-21	16-00	Payment	1,078.00	28,251.32 K.P.L.S.		0001	10474
02-01-21	16-00	Transfer Withdrawal	17,000.00	11,251.32 K.P.L.S.		1000	10490
03-01-21	00-01	Transfer Deposit	100,000.00	111,251.32 K.P.L.S.		1000	10490
03-01-21	00-13	Transfer Withdrawal	33,070.00	78,181.32 K.P.L.S.		1000	10490
03-01-21	00-13	Transfer Withdrawal	13,300.00	64,881.32 K.P.L.S.		1000	10490
03-01-21	00-13	Transfer Withdrawal	2,000.00	62,881.32 K.P.L.S.		1000	10490
03-01-21	00-13	Transfer Withdrawal	97,000.00	17,881.32 K.P.L.S.		1000	10490
04-01-21	00-23	Transfer Withdrawal	16,200.00	1,681.32 K.P.L.S.		1000	10490
04-01-21	00-23	Transfer Withdrawal	881.00	800.32 K.P.L.S.		1000	10490
04-01-21	00-23	Transfer Withdrawal	22,900.00	1,900.32 K.P.L.S.		1000	10490
04-01-21	00-23	Transfer Withdrawal	1,501.00	339.32 K.P.L.S.		1000	10490
04-01-21	00-00	Transfer Withdrawal	2,919.00	320.32 K.P.L.S.		1000	10490
04-01-21	00-01	Transfer Withdrawal	4,011.00	1,209.32 K.P.L.S.		2502	10490
04-01-21	00-02	Transfer Withdrawal	7,100.00	1,109.32 K.P.L.S.		2502	10490
04-01-21	00-04	Transfer Withdrawal	19,900.00	1,209.32 K.P.L.S.		2502	10490
04-01-21	00-09	Transfer Withdrawal	3,000.00	1,209.32 K.P.L.S.		1000	10490
04-01-21	18-00	Transfer Withdrawal	300.00	829.32 K.P.L.S.		1000	10490
05-01-21	12-03	Transfer Deposit	500.00	1,329.32 K.P.L.S.		1000	10490
05-01-21	12-04	Transfer Deposit	10,000.00	11,329.32 K.P.L.S.		1000	10490
05-01-21	12-06	Transfer Withdrawal	11,000.00	329.32 K.P.L.S.		1000	10490
05-01-21	12-00	Transfer Withdrawal	80,000.00	1,329.32 K.P.L.S.		1000	10490
05-01-21	00-01	Transfer Withdrawal	9,000.00	1,329.32 K.P.L.S.		1000	10490
05-01-21	00-09	Transfer Deposit	3,000.00	4,329.32 K.P.L.S.		1000	10490
05-01-21	17-00	Transfer Deposit	4,300.00	8,629.32 K.P.L.S.		1000	10490
05-01-21	21-00	Transfer Deposit	3,000.00	11,629.32 K.P.L.S.		1000	10490
05-01-21	14-00	Payment	5,000.00	6,629.32 K.P.L.S.		1000	10490
05-01-21	16-04	Transfer Withdrawal	287.00	6,342.32 K.P.L.S.		1000	10490
05-01-21	17-00	Transfer Withdrawal	180.00	6,162.32 K.P.L.S.		1000	10490
05-01-21	00-12	Transfer Withdrawal	350.00	5,812.32 K.P.L.S.		1000	10490

ตัวอย่าง Bank Guarantee ที่ผู้สมัครต้องขอกับธนาคาร

ธนาคารกสิกรไทย
KASIKORN BANK PCL

ธนาคารกสิกรไทย
KASIKORN BANK PCL

Bank Tel: 0178 00007022

June 02, 2022

THE CONSUL GENERAL
ประเทศอิตาลี

To Whom It May Concern:

This letter serves as bank reference for our customer who applied for a permit with you. We are pleased to give you the following details on our customer's account with us:

- Title of account: ชื่อ - สกุล นายอังกฤษโพธิ์ทรงกับน้าพาสปอร์ต
- Name of Managing Director/Authorized Person in case of Juristic person: ชื่อ - สกุล นายอังกฤษโพธิ์ทรงกับน้าพาสปอร์ต
- Customer of: KASIKORN Branch
- Type of account: Savings Account, Account Number: เลขบัญชีธนาคาร
- Overdraft on sound securities: -
- Length of time account maintained: 21 Years 11 Months
- Present balance of account as of June 02, 2022 at 09:01 AM: -
- Credit balance GBP 7,517.86
- Average balance of account for 6 Months: Credit balance low five figure amount
- Name of applicant: ชื่อ - สกุล นายอังกฤษโพธิ์ทรงกับน้าพาสปอร์ต
- Note: Considered financially capable of supporting himself throughout his trip in your country.

Sincerely,
KASIKORN BANK PCL

Assistant Branch Manager

(Exchange rate as of the issuing date = 42.01013 THB/1 GBP)
The certified data herein shall not create an obligation of KBank or a KBank officer.

K-Contact Center 01-8888888
www.kasikornbank.com

บริษัท กสิกรไทย จำกัด (มหาชน)
KASIKORN BANK PCL



4

หลักฐานการทำงาน

4.1 สำหรับเจ้าของกิจการ

ต้องมีสำเนาหนังสือรับรองทะเบียนพาณิชย์ สำเนาทะเบียนการค้า หรือ สำเนาจดทะเบียนบริษัท (อายุไม่เกิน 3 เดือน) **ฉบับภาษาไทยและภาษาอังกฤษ**

4.2 สำหรับท่านที่ทำงานบริษัท กรุณาระบุ TO WHOM IT MAY CONCERN แทนการใส่ชื่อของสถานทูต ต้องระบุวันลาให้ครอบคลุมตลอดช่วงการท่องเที่ยว ตำแหน่ง และอัตราเงินเดือนที่ได้รับ (ระยะเวลาของหนังสือรับรองต้องไม่เกิน 1 เดือน)

ต้องมีตราแสดมภ์จากบริษัทและเอกสารต้องระบุเป็นภาษาอังกฤษ

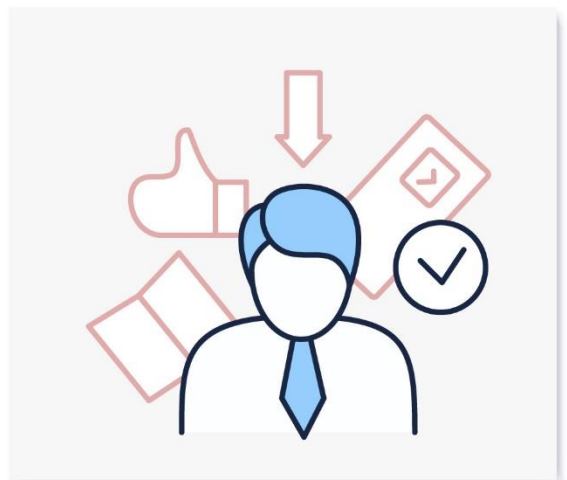
4.3 สำหรับนักเรียน หรือนักศึกษา

ต้องขอหนังสือรับรองจากทางสถาบัน เพื่อแสดงให้เห็นว่าปัจจุบันกำลังอยู่ระหว่างการศึกษา **เอกสารต้องระบุเป็นภาษาอังกฤษ**

5

เอกสารส่วนตัว

- สำเนาทะเบียนบ้าน
- สำเนาบัตรประชาชน
- สูติบัตร(กรณีเด็กอายุต่ำกว่า 18 ปี)
- ทะเบียนสมรส/ทะเบียนหย่า/มรณะบัตร(ถ้ามี)
- ใบเปลี่ยนชื่อ-นามสกุล (ถ้ามีการเปลี่ยน)





6

กรณีเด็กอายุไม่ถึง 18 ปี

- 6.1 สูติบัตรฉบับภาษาไทย/อังกฤษ
- 6.2 กรณีเดินทางพร้อมกับบิดา มารดา ต้องยื่นหนังสือรับรองจากสถาบันการศึกษา
- 6.3 กรณีไม่ได้เดินทางพร้อมกับบิดา มารดา หรือเดินทางไปกับบิดา มารดา ท่านใดท่านหนึ่ง จะต้องขอจดหมายยินยอมจากทางอำเภอ โดยที่บิดา หรือมารดา ผู้ไม่ได้เดินทางจะต้องไปยื่นความจำนงเพื่ออนุญาตให้บุตรเดินทางไปต่างประเทศกับอีกท่านหนึ่งได้ ณ ที่ว่าการอำเภอ หรือเขต โดยมีนายอำเภอ หรือผู้อำนวยการเขตลงลายมือชื่อ และลงตราประทับจากราชการอย่างถูกต้องฉบับภาษาไทย/อังกฤษ

ในการยื่นวีซ่าทางสถานทูตจะเก็บหนังสือเดินทาง ไว้จนกว่าจะได้การรับอนุมัติผลวีซ่า ไม่สามารถดึงหนังสือเดินทางออกมาใช้ได้ ระยะเวลาในการพิจารณาวีซ่าไม่น้อยกว่า 15 วันทำการ ไม่รวมวันหยุด เสาร์-อาทิตย์ และ วันหยุดนักขัตฤกษ์ และวันหยุดของทางสถานทูต หรือ อาจช้าหรือเร็วกว่ากำหนดขึ้นอยู่กับสถานทูต

***** สถานทูตมีการเปลี่ยนแปลงกฎเกณฑ์ในการยื่นเอกสารตลอดเวลา*****



***** การพิจารณาผล VISA ขึ้นอยู่กับดุลยพินิจของทางสถานทูต ทางบริษัทไม่มีส่วนเกี่ยวข้องกับ การพิจารณาใดๆทั้งสิ้น บริษัทเป็นเพียงตัวแทนที่คอยอำนวยความสะดวกในการยื่นวีซ่าเท่านั้น ข้อมูลและเอกสารทุกอย่างต้องเป็นความจริงความบิดเบือน ทางบริษัทขอสงวนสิทธิ์ไม่คืนเงิน ในกรณีที่ VISA ไม่ผ่านทุกกรณี *****

***** ในบางประเทศการยื่นวีซ่ากับทางบริษัททัวร์ จะต้องทำการยื่นวีซ่าประเภทหมู่คณะเท่านั้น การยื่นหมู่คณะต้องมีจำนวน 10 คนขึ้นไป ซึ่งทางศูนย์รับยื่นจะเป็นผู้กำหนดวันยื่นวีซ่าเท่านั้น ผู้เดินทางไม่สามารถกำหนดวันยื่นได้เอง หากผู้เดินทางไม่สามารถไปยื่นวีซ่าในวันที่ทางศูนย์รับยื่นกำหนดได้ จะมีค่าใช้จ่ายเพิ่มเติม PREMIUM หรือสำหรับการยื่นเดี่ยว เงื่อนไขกรุณาสอบถามกับบริษัททัวร์อีกครั้ง**

****ทั้งนี้ ค่าใช้จ่ายที่เกิดขึ้น ผู้เดินทางต้องชำระกับทางศูนย์รับยื่นโดยตรง****

แบบฟอร์มสำหรับกรอกข้อมูลยื่นวีซ่า

1) ข้อมูลเกี่ยวกับหนังสือเดินทางของผู้เดินทาง

ชื่อและนามสกุล _____

ชื่อและนามสกุลเก่า(ถ้ามี) _____

ชื่อและนามสกุล (ระบุเป็นภาษาอังกฤษ) _____

หมายเลขบัตรประจำตัวประชาชน 13 หลัก

--	--	--	--	--	--	--	--	--	--	--	--	--

วัน/เดือน/ปีเกิด ค.ศ. _____ สถานที่เกิด (จังหวัด) _____

2) ข้อมูลของผู้เดินทาง และครอบครัว

ที่อยู่ปัจจุบัน(ที่สามารถติดต่อได้)

โทรศัพท์มือถือ _____ E-mail : _____

สถานภาพ : โสด สมรสโดยจดทะเบียนสมรส สมรสไม่ได้จดทะเบียน
 หย่า หม้าย

วัน/เดือน/ปี ค.ศ. การเปลี่ยนสถานภาพ(สมรส, หย่า ฯลฯ) _____

ถ้าท่านสมรส โปรดระบุรายละเอียดของคู่สมรส

ชื่อและนามสกุลคู่สมรส (ระบุเป็นภาษาอังกฤษ) _____

วัน/เดือน/ปีเกิด ค.ศ. ของคู่สมรส _____

สถานที่เกิด (จังหวัด) _____

3) ข้อมูลของผู้เดินทางเกี่ยวกับอาชีพ, หรือถ้ากำลังศึกษาอยู่ ให้ลงรายละเอียดของสถานที่ศึกษา และลงรายละเอียดอื่นๆ ลงในช่องว่าง

3.1) ชื่อบริษัทที่ทำงาน, โรงเรียน, มหาวิทยาลัย (ระบุเป็นภาษาอังกฤษ)

3.2) ที่อยู่ของบริษัทที่ทำงาน, โรงเรียน, มหาวิทยาลัย (ระบุเป็นภาษาอังกฤษ)

3.3) งานปัจจุบันทำอาชีพ โปรดระบุตำแหน่ง (ระบุเป็นภาษาอังกฤษ และภาษาไทย)

3.4) เบอร์โทรศัพท์ที่ทำงาน หรือเบอร์โทรศัพท์สถานที่ท่านกำลังศึกษาอยู่ _____

4) ข้อมูลเกี่ยวกับการเดินทางไปต่างประเทศ

4.1) ท่านเคยมีวีซ่าเชงเก้นในกลุ่มเชงเก้นภายในระยะเวลา 3 ปี (ถ้ามีโปรดระบุ)

มีวันที่ออกวีซ่า และวันที่หมดอายุวีซ่า ให้ตรวจสอบที่หน้าเชงเก้นที่ท่านเคยเดินทาง

ประเทศ _____ วันที่ออกวีซ่า _____ วันหมดอายุวีซ่า _____

ประเทศ _____ วันที่ออกวีซ่า _____ วันหมดอายุวีซ่า _____

ประเทศ _____ วันที่ออกวีซ่า _____ วันหมดอายุวีซ่า _____

ประเทศ _____ วันที่ออกวีซ่า _____ วันหมดอายุวีซ่า _____

ไม่เคยมีวีซ่าเชงเก้น

4.1.1) ถ้าท่านเคยมีวีซ่าเชงเก้น โปรดระบุวันที่สแกนลายนิ้วมือล่าสุด

(ผู้สมัครสามารถตรวจสอบรายละเอียด วัน เดือน ปี ที่สแกนลายนิ้วมือล่าสุด)

ได้จากหน้าวีซ่าเชงเก้นล่าสุดที่ท่านเคยเดินทาง)

ประเทศ _____ วันที่สแกนลายนิ้วมือล่าสุด _____

5) ค่าใช้จ่ายในการเดินทาง

ออกค่าใช้จ่ายเอง

มีผู้ออกค่าใช้จ่ายให้

ระบุชื่อ _____

ความสัมพันธ์ _____

6) ท่านมีเดินทางต่างประเทศก่อนวันที่เดินทางตามรายการภายใน 45 วันหรือไม่ _____

7) มีวันใดที่ท่านคาดว่าจะไม่สะดวกยื่นวีซ่าหรือไม่ _____