



เส้นทางแห่งความรวย! ดาวดี พลังดี เงินดี

# HONGKONG

เปิดทองพระดั่งเจ้าแม่กวนอิมฮ่องฮำ



เดินทาง 01 - 03 มี.ค. 70

**เมนูพิเศษ!**

ต้มชาฮ่องกง, ห่านย่าง และอาหารชาบู

**ไฮไลท์**  
วัดเจ้าแม่กวนอิมฮ่องฮำ - กระเช้าองปิง  
พระใหญ่โป่วหลิน - เจ้าแม่กวนอิมรพีลส์เบย์  
วัดเซกกงหมิว - วัดหวังต้าเซียน - วัดเจ้าแม่ทับทิม



วัดหวังต้าเซียน



วัดเจ้าแม่ทับทิม



วัดเซกกงหมิว

ราคาเริ่มต้น  
**23,900**

2UHKG-TG008

3วัน 2คืน

**THAI**

พักโรงแรม 4 ดาว  
ย่านจิมซาจุ่ยหรือมงก๊ก

2U  
CENTER

No.11/13488

เส้นทางแห่งความรวย! ดาวดี พลังดี เงินดี

# HONGKONG

เปิดทองพระดั่งเจ้าแม่กวนอิมฮ่องฮ่า



ไฮไลท์

วัดเจ้าแม่กวนอิมฮ่องฮ่า - กระเชานองปิง

พระใหญ่โป๊วหลิน - เจ้าแม่กวนอิมรพีลส์เบย์

วัดแชกงหมิว - วัดหวังต้าเซียน - วัดเจ้าแม่ทับทิม

เดินทาง 01 - 03 มี.ค. 70

เมนูพิเศษ!

ติ่มซำฮ่องกง, ห่านย่าง และอาหารชาบู

ราคาเริ่มต้น

23,900



วัดเขว้งต้าเซียน



วัดเจ้าแม่ทับทิม



วัดแชกงหมิว

2UHK-GT008

3วัน 2คืน

THAI


พักโรงแรม 4 ดาว  
ย่านจิมซาจุ่ยหรือมงก๊ก



เส้นทางแห่งความรอย ดวงดี พลังดี เงินดี

# HONGKONG

เปิดท้องพระคลังเจ้าแม่กวนอิมฮ่องฮำ 3 วัน 2 คืน

	BKK	✈	HKG
FLIGHT	เวลาออก	เวลาถึง	
TG600	08.00	11.45	

	HKG	✈	BKK
FLIGHT	เวลาออก	เวลาถึง	
TG639	18.55	20.40	

โดยสายการบิน Thai Airways (TG)

วันที่	โปรแกรมทัวร์	เข้า	เที่ยง	เย็น	โรงแรม
1	กรุงเทพฯ (สนามบินสุวรรณภูมิ) – สนามบินนานาชาติฮ่องกง – กระเช้ามองปิง 360 – พระใหญ่เกาะลันเตา – ห้างซีดีเกต เอาท์เล็ต	✈	×	🎯 ทานอย่าง	The City View Hotel หรือ The Kimberley Hotel หรือ เทียบเท่าระดับ 4 ดาว
2	รีพลัสเบย์ – วัดหวังต้าเซียน – วัดเจ้าแม่ทับทิม – โรงงานจิ๋วเวอร์รี่ – ร้านหยก – วัดแซงกงหิมิว	🎯 ดื่มชา	🎯 ชาบู สไตล์ฮ่องกง	×	The City View Hotel หรือ The Kimberley Hotel หรือ เทียบเท่าระดับ 4 ดาว
3	พิธีเยี่ยมเงินเจ้าแม่กวนอิม ณ วัดกวนอิมฮ่องฮำ – สนามบินนานาชาติฮ่องกง – กรุงเทพฯ (สนามบินสุวรรณภูมิ)	×	×	✈	

## อัตราค่าบริการ

วันเดินทาง	ราคาทัวร์ผู้ใหญ่ / เด็ก พักห้องละ 2-3 ท่าน	ราคาทัวร์ไม่รวม ตัวเครื่องบิน	พักเดี่ยว เพิ่มท่านละ
01 – 03 มีนาคม 2570	23,900	19,900	9,900

อัตราค่าบริการสำหรับ เด็กอายุไม่เกิน 2 ปี ณ วันเดินทางกลับ (Infant) ท่านละ 8,900 บาท

\*\* อัตรานี้ไม่รวมค่าทิปคนขับรถ และมีคฤหบดีท้องถิ่น ท่านละ 1,500 บาท/ท่าน \*\*

\*\* กรณีที่ผู้เดินทางประสงค์จะไม่รับบริการบางรายการด้วยตนเอง เช่น กระเช้านงปิง 360, ยานพาหนะ รวมถึงมีอาหารทางบริษัทฯ ขอเรียนว่าไม่สามารถคืนค่าบริการส่วนดังกล่าวได้ เนื่องจากเป็นรายการทัวร์ในอัตราพิเศษ\*\*

Day1 กรุงเทพฯ (สนามบินสุวรรณภูมิ) – สนามบินนานาชาติฮ่องกง – กระเช้านงปิง 360 – พระใหญ่เกาะลันเตา – ห้างซีตี้เกต เอาท์เล็ต

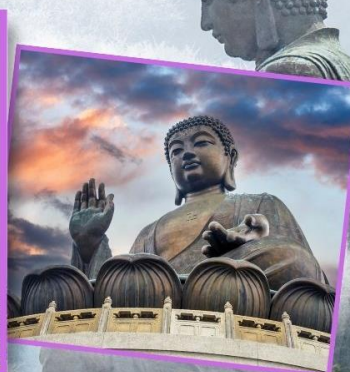
04.00 น. คณะพร้อมกัน ณ **สนามบินสุวรรณภูมิ** ขาออก ชั้น 4 สายการบิน **Thai Airways** โดยมีเจ้าหน้าที่อำนวยความสะดวกแก่ทุกท่าน

08.00 น. นำท่านออกเดินทางสู่ **สนามบินนานาชาติฮ่องกง** เขตบริหารพิเศษฮ่องกง แห่งสาธารณรัฐประชาชนจีน โดยสายการบิน **Thai Airways** เที่ยวบินที่ **TG600** (มีบริการอาหารและเครื่องดื่มบนเครื่อง)

11.45 น. ถึง **สนามบินนานาชาติฮ่องกง (CHEK LAP KOK)** หลังจากนั้นนำท่านผ่านพิธีการตรวจคนเข้าเมือง รับสัมภาระเรียบร้อย (เวลาท้องถิ่นเร็วกว่าประเทศไทย 1 ชั่วโมง)

หมายเหตุ : เนื่องจากตัวเครื่องบินของคณะเป็นตัวสุ่มระบบ Random ไม่สามารถล็อกที่นั่งได้ ที่นั่งอาจจะไม่ได้นั่งติดกันและไม่สามารถเลือกช่วงที่นั่งบนเครื่องบินได้ในคณะ ซึ่งเป็นไปตามเงื่อนไขสายการบิน

### พระใหญ่ลันเตา นั่งกระเช้านงปิง 360



นำท่านเดินทางสู่ เกาะลันเตา **สถานีตงซุง** นำท่าน **ขึ้นกระเช้านงปิง 360 (Ngong Ping 360)** ด้วยกระเช้าแบบ **ธรรมดา (Standard Cabin)** ชมวิวมุมกว้าง 360องศา รวมค่ากระเช้า ตลอดระยะทางทั้งหมด 5.1 กิโลเมตร

จากนั้นนำท่านสักการะขอพร **พระใหญ่เทียนถาน** หรือ **พระใหญ่เกาะลันเตา** ณ ลานอธิษฐาน พระพุทธรูปทองสัมฤทธิ์อันศักดิ์สิทธิ์ของฮ่องกง และเป็นพระพุทธรูปกลางแจ้งใหญ่ที่สุดในโลกองค์พระทำขึ้นจากการเชื่อมแผ่นทองสัมฤทธิ์กว่า 200 แผ่นเข้าด้วยกันหันพระพักตร์ไปทางด้านทะเลจีนใต้และมองอย่างสงบลงมายังหุบเขา และโขดหินเบื้องล่าง ให้ท่านชมความงดงามตามอัธยาศัย

**หมายเหตุ : ในกรณีที่กระเช้าของปิด ทางบริษัทฯ ขอสงวนสิทธิ์นำท่านขึ้นชมโดยรถบัสแทน**

นำท่านเดินทางสู่ **ห้างซีทีเกต เอท์เล็ท (Citygate Outlets)** ให้ท่านได้อิสระช้อปปิ้งกับ OUTLET สินค้าแบรนด์เนมระดับโลกมากมาย เช่น COACH, GUESS, VERSACE, ESPRIT, POLO, MLB, TIMBERLAND, RALPH LAUREN หรือว่าจะเป็น BURBERRY รวมทั้งรองเท้าก็พามากมายหลายยี่ห้อ และชั้นใต้ดินจะมีชูปเปอร์มาเก็ตขนาดใหญ่ให้ท่านได้เลือกซื้อสินค้า ไม่ว่าจะเป็น ของกิน ของใช้ หรือว่าผลไม้สดๆ จับจ่ายกันได้อย่างจุใจ

**ค่ำ** **รับประทานอาหารค่ำ ณ ภัตตาคาร (มื้อที่ 1) เมนูพิเศษ.. ท่านอย่างเลิศรส**

**ที่พัก** The Cityview Hotel หรือ The Kimberley Hotel หรือ The Luxe Manor Hotel หรือ The Kowloon Hotel หรือ Eton Hotel หรือ Royal Pacific Hotel หรือ Regal Kowloon Hotel เทียบเท่าระดับ 4 ดาว

(โรงแรมที่ระบุในรายการเป็นเพียงโรงแรมที่นำเสนอเบื้องต้นเท่านั้น ซึ่งอาจมีการเปลี่ยนแปลง แต่โรงแรมที่เข้าพักจะเป็นโรงแรมระดับเทียบเท่ากัน)



**Day2** **รีพลัสเบย์ - วัดหวังต้าเซียน - วัดเจ้าแม่ทับทิม - โรงงานจิวเวอร์รี่ - ร้านหยก - วัดแซงทมิว**

**เช้า** **รับประทานอาหารเช้า ณ ภัตตาคาร บริการท่านด้วยเมนูติ่มซำฮ่องกง (มื้อที่ 2)**



นำท่านเดินทางสู่ **หาดรีพลัสเบย์ (Repulse Bay)** นำท่านขอพรเจ้าแม่กวนอิม หนึ่งในเทพที่ชาวฮ่องกงให้ความเคารพนับถืออย่างมาก ไม่ว่าจะขอพรสิ่งใดก็จะสมความปรารถนาทั้งสิ้น เริ่มต้นด้วยการ เดินเข้าวัดด้วยเท้าซ้าย และออกด้วยเท้าขวา เป็นเคล็ดลับที่ชาวฮ่องกง และคนจีนบอกว่าการเดินของเซ็มนาฬิกา ซึ่งจะทำให้ชีวิต

เจริญก้าวหน้านั่นเอง ก่อนที่จะเดินเข้าวัดให้แวะเสริมดวงแห่งโชคลาภได้ด้วยการ ลูบลูกแก้วในปากสิ่งโตด้านหน้าวัด เพื่อให้มีแต่ความโชคดี หากเดินทางเข้ามาภายในวัดแล้วด้านซ้ายมือจะเป็นที่ประดิษฐานเจ้าแม่กวนอิม และด้านขวามือจะเป็นที่ประดิษฐานเจ้าแม่ทับทิมหรือเจ้าแม่ทินเท่า เชื่อว่าเป็นเทพแห่งท้องทะเลที่คอยปกป้องรักษาชาวประมง และยังเป็นเทพแห่งโชคลาภ สามารถขอพรกับเจ้าแม่กวนอิมปางประทานพร, ขอพรให้ป้องกันจากภัยอันตรายกับเจ้าแม่ทับทิม, ขอโชคลาภความมั่งคั่งกับเทพเจ้าไฉ่ซิงเอี้ย, ขอลูกกับพระสังกัจจายน์โพธิสัตว์, เดินข้ามสะพานต่ออายุ, ขอพรเรื่องการเงิน และธุรกิจจากเหรียญเงินโบราณแห่งโชคลาภ และยังสามารถขอพรเทพเจ้าความรักได้ด้วย เรียกว่ามาที่เดียวได้ขอพรกันครบเลย ไม่ว่าจะใครจะขอพรอันใดก็สมหวัง สมความปรารถนาทุกประการ

### วิธีการไหว้และขอพร

1. ขอพรกับเจ้าแม่กวนอิมปางประทานพรความสำเร็จในทุกด้าน
2. ขอพรให้ป้องกันจากภัยอันตรายกับเจ้าแม่ทับทิม
3. ขอโชคลาภความมั่งคั่งกับเทพเจ้าไฉ่ซิงเอี้ย
4. ขอลูกกับพระสังกัจจายน์โพธิสัตว์
5. เดินข้ามสะพานต่ออายุ
6. ขอพรเรื่องการเงิน และธุรกิจจากเหรียญเงินโบราณแห่งโชคลาภ
7. ขอพรเทพเจ้าความรักได้ด้วย

เรียกว่ามาที่เดียวได้ขอพรกันครบเลย ไม่ว่าจะใครจะขอพรอันใดก็สมหวัง สมความปรารถนาทุกประการ



นำท่านเดินทางสู่ **วัดหวังต้าเซียน (Wong Tai Sin Temple)** หรือ ซิกซิกหยวน ห่วงไถ่ซิน ขอพรท่าน ห่วงไถ่ซิน ที่เชื่อกันว่า “สามารถประทานพรให้ทุกคำขอ” สักการะเทพเจ้าไฉ่ซิงเอี้ยะ เทพเจ้าแห่งความร่ำรวยที่จะนำพาโชคลาภมาให้ เลื่องลือในด้านการให้พรโชคลาภ ความเจริญรุ่งเรือง ความร่ำรวย และการประสบผลสำเร็จจากสิ่งที่ขอไว้ โดยทางวัดจะมีรูปและแผ่นทองให้คนละ 1 ชุด เพื่อนำไปปิดทองลงบนองค์ไฉ่ซิงเอี้ยะ เริ่มจากการไหว้ขอพร และตั้งจิตอธิษฐานด้านนอก นำรูปไปปักลงบนกระถางโดยใช้มือซ้ายเท่านั้น จากนั้นเจ้าหน้าที่จะเปิดประตูให้เข้าไปด้านใน ก่อนเข้าไปเจ้าหน้าที่จะแจกถุงพลาสติกสำหรับสวมหุ้มรองเท้าอีกที ด้านในจะมีซินแสคอยแนะนำวิธีการขอพรให้อย่าง

ละเอียด วิธีการขอพรให้เดินวนตามเข็มนาฬิกาอบเทพเจ้าไฉ่ซิงเอี้ยะทั้ง 5 องค์ จนครบ 3 รอบ ขณะที่ได้เดินผ่านแต่ละองค์ให้ขอพรและไหว้ 3 ครั้ง เมื่อเดินจนครบให้กลับมายืนที่องค์ตรงกลาง บอกชื่อ-นามสกุล วัน/เดือน/ปี ที่มาไหว้ท่าน ตั้งจิตอธิษฐานขอพรมองไปที่ใบหน้าของท่าน **(ชุดสักการะไหว้องค์ไฉ่ซิงเอี้ยะ สำหรับท่านที่ต้องการเข้าสักการะภายในวิหารเท่านั้น ค่าใช้จ่ายเพิ่มเติม ชุดละ 100 HK\$/ท่าน ส่วนท่านใดที่ไม่ประสงค์จะเข้าสักการะสามารถไหว้พระขอพรด้านนอกได้)**

### วิธีการไหว้และขอพร

1. ทางวัดจะมีรูปและแผ่นทองให้คนละ 1 ชุด เพื่อนำไปปิดทองลงบนองค์ไฉ่ซิงเอี้ยะ เริ่มจากการไหว้ขอพร และตั้งจิตอธิษฐานด้านนอก นำรูปไปปักลงบนกระถางโดยใช้มือซ้ายเท่านั้น
2. จากนั้นเจ้าหน้าที่จะเปิดประตูให้เข้าไปด้านใน ก่อนเข้าไปเจ้าหน้าที่จะแจกถุงพลาสติกสำหรับสวมหุ้มรองเท้าอีกที ด้านในจะมีซินแสคอยแนะนำวิธีการขอพรให้อย่างละเอียด



นำท่านเดินทางสู่ **วัดเจ้าแม่ทับทิม (Tin Hau Temple at Yau Ma Tei)** ที่ Yau Ma Tei Station ถือเป็น วัดเจ้าแม่ทับทิมแห่งนี้ถือเป็นวัดเก่าแก่และมีความสำคัญแห่งหนึ่งของฮ่องกง สังเกตได้ว่าพื้นที่ของประเทศจีนซึ่งมีดินแดนติดทะเลจะมีการบูชาองค์เจ้าแม่ทับทิม ซึ่งเชื่อกันว่าท่านจะช่วยคุ้มครองให้รอดพ้นภัยพิบัติทางทะเล ช่วยให้การเดินทางราบรื่น ปิดเป่าความชั่วร้าย เดินทางปลอดภัย

### วิธีการไหว้และขอพร

1. เตรียมรูป ทางวัดมักมีชุดไหว้จำหน่าย ซึ่งปกติจะมีรูปและเครื่องไหว้ต่างๆ
2. จุดธูปและตั้งจิตอธิษฐาน จุดธูปที่กระถางธูปหลักของวัด ตั้งจิตให้สงบ กล่าวชื่อ-นามสกุล และคำอธิษฐานไหว้ขอพรเจ้าแม่ทับทิม โดยไหว้ 3 ครั้ง พร้อมขอพรเรื่อง ความปลอดภัยในการเดินทาง, สุขภาพ, ความสงบสุขในชีวิต สามารถขอพรเกี่ยวกับการเดินทางปลอดภัย ธุรกิจราบรื่น และโชคลาภ
3. ปักธูป และไหว้เทพองค์อื่นในวัดปักธูปในกระถางธูปที่จัดไว้

## โรงงานจิวเวลรี่ (JEWELRY FACTORY)



นำท่านชม **โรงงานจิวเวลรี่** ที่ขึ้นชื่อของฮ่องกง โดยการย่อส่วนใบพัดของกังหันวัดแขกงมาทำ เป็นเครื่องประดับ อาทิ จี้ แหวน กำไล เพื่อให้เป็นเครื่องประดับติดตัว ในการส่งเสริมดวงชะตาและเสริมดวงเรื่องฮวงจุ้ย แล้วนำไปทำพิธีปลุกเสกที่วัดแชกงหมิว

จากนั้นนำท่านชม **ร้านหยก** มีสินค้ามากมายเกี่ยวกับหยก อาทิ กำไลหยก หรือสัตว์นำโชคอย่างปี่เสียะ อีสระให้ได้เลือกซื้อเป็นของฝาก หรือเป็นของที่ระลึกนำโชคแต่ตัวเอง

กลางวัน **รับประทานอาหารกลางวัน ณ ภัตตาคาร (มื้อที่ 3) เมนูพิเศษ... ชาบูสไตล์ฮ่องกง (เครื่องต้ม น้ำอ๊ตลม + เบียร์ ไม่อั้น!!)**



## วัดแขกหมิว (CHE KUNG TEMPLE)



จากนั้นนำท่านเดินทางสู่ **วัดแขกหมิว หรือ วัดกังหัน (Che Kung Temple)** ขอพรเรื่องการเดินทางปลอดภัย สุขภาพแข็งแรง โชคลาภ และเงินทอง วัดตั้งฮ่องกงที่ดังมาถึงเมืองไทย เป็นวัดที่มีประวัติศาสตร์ยาวนานกว่า 300 ปี ภายในวัดมีรูปปั้นสีทองเหลืองอร่าม ตั้งตระหง่านทั้งชายและขวา เป็นวัดศักดิ์สิทธิ์ที่มีความเชื่อในเรื่องกังหันลม โดยความหมายของใบพัดทั้ง 4 คือ เดินทางปลอดภัย อายุยืนยาว เงินทองไหลมาเทมา และสมปรารถนาทุกประการ หากหมุนกังหันตามเข็มนาฬิกา 3 รอบ จะพัดพาเอาสิ่งไม่ดีออกชีวิต และนำสิ่งดีๆ เข้ามาแทน

### วิธีการไหว้และขอพร

1. เตรียมรูปและเครื่องบูชา สามารถซื้อชุดไหว้และรูปจากบริเวณหน้าวัด
2. ไหว้เทพเจ้าฟ้าดิน หันหน้าออกนอกวัดและไหว้เทพเจ้าฟ้าดิน โดยบอกชื่อ-นามสกุล-วันเดือนปีเกิด และวัตถุประสงค์ที่มา
3. ไหว้องค์แขนง เดินเข้าไปในตัววัดและไหว้องค์แขนง โดยตั้งจิตอธิฐานและขอพร
4. หมุนกังหันลม หากชีวิตไม่ค่อยราบรื่นให้หมุนกังหันลมด้านซ้ายไปขวา แต่หากชีวิตราบรื่นดีและอยากให้รุ่งเรืองเพิ่มขึ้นให้หมุนกังหันลมจากขวาไปซ้าย
5. ตีกลองบริเวณด้านในทั้งสองฝั่งซ้าย-ขวา อย่างละ 3 ครั้ง
6. นำกระดาษขอพรที่เขียนไว้ใส่ลงในกล่องเพื่อฝากทำพิธีในลำดับต่อไป

**ค่าที่พัก** **อิสระอาหารค่ำ** เพื่อความสะดวกในการท่องเที่ยวและช้อปปิ้ง เนื่องจากโรงแรมตั้งอยู่ในย่านช้อปปิ้งใจกลางเมือง **The Cityview Hotel หรือ The Kimberley Hotel หรือ The Luxe Manor Hotel หรือ The Kowloon Hotel หรือ Eton Hotel หรือ Royal Pacific Hotel หรือ Regal Kowloon Hotel** เทียบเท่าระดับ 4 ดาว (โรงแรมที่ระบุในรายการเป็นเพียงโรงแรมที่นำเสนอเบื้องต้นเท่านั้น ซึ่งอาจมีการเปลี่ยนแปลง แต่โรงแรมที่เข้าพักจะเป็นโรงแรมระดับเทียบเท่ากัน)

\*\* อีระอาหารเช้า และ อาหารกลางวัน เพื่อไม่ให้เป็นการเสียเวลาในการท่องเที่ยว \*\*

HONG KONG

# วันเปิดทรัพย์

พิธีเปิดทองพระคลังเจ้าแม่กวนอิม

1 ปี มีครั้งเดียว!  
3 มีนาคม 2570

วัดเจ้าแม่กวนอิมฮ่องฮำ  
(KWUN YUM TEMPLE, HUNG HOM)



นำท่านเดินทางสู่ [วัดเจ้าแม่กวนอิมฮ่องฮำ \(Kwun Yum Temple, Hung Hom\)](#) เป็นวัดเล็กๆ อันเก่าแก่ ถูกสร้างมาตั้งแต่ปี พ.ศ. 2416 มีลักษณะสถาปัตยกรรมแบบวัดจีนดั้งเดิม วัดแห่งนี้มีชื่อเสียงโด่งดังในเรื่องของ “พิธีเยี่ยมเงิน

เทพเจ้า” เพื่อให้เราร่ำรวยเงินทอง เงินไหลกองทองไหลมา โดยปกติทางวัดจะมีการจัดเทศกาลพิธีเยี่ยมเงินเทพเจ้า โดยเฉพาะ แต่นอกจากนั้นในวันปกติก็สามารถมาทำพิธีขอได้ตามปกติ

**วันเปิดทองพระคลัง หรือ วันเปิดทรัพย์** สำหรับปี 2570 จะตรงกับวันที่ 03 มีนาคม 2570 (ในแต่ละปีจะไม่ตรงกัน เพราะนับจากการคำนวณตามปฏิทินจันทรคติจีน) ซึ่งทางวัดจะมีการจัดทำพิธีขอยืมเงินเจ้าแม่กวนอิม ขอพรด้านเงินทอง ความเจริญมั่งมีมั่งคั่งในชีวิต ให้ท่านได้ร่วมพิธีการศักดิ์สิทธิ์และแก้แค้นของชาวฮ่องกงที่สืบทอดกันมา โดย 1 ปี จะมีเพียง 1 ครั้ง และในวันนี้จะมีผู้คนหลั่งไหลกันเข้ามาไหว้ขอพรกันเป็นจำนวนมาก ทั้งชาวฮ่องกงเอง ชาวจีนแผ่นดินใหญ่ รวมถึงนักท่องเที่ยวต่างชาติ ต่างก็มารอคิวข้ามคืนเพื่อต้องการเข้าร่วมทำพิธีกันอย่างมากมาย



- 15.00 น. นำท่านเดินทางสู่ **สนามบินนานาชาติฮ่องกง** เขตบริหารพิเศษฮ่องกง แห่งสาธารณรัฐประชาชนจีน
- 18.55 น. นำท่านออกเดินทางสู่ **สนามบินสุวรรณภูมิ** โดยสายการบิน **Thai Airways** เที่ยวบินที่ **TG639** (มีบริการอาหารและเครื่องดื่มบนเครื่อง)
- 20.40 น. เดินทางถึง **สนามบินสุวรรณภูมิ** โดยสวัสดิภาพ พร้อมความประทับใจ



## อัตราค่าบริการรวม



ค่าตัวโดยสารเครื่องบินไป-กลับ ชั้นประหยัด พร้อมค่าภาษีสนามบินทุกแห่งตามรายการทัวร์ข้างต้น



เจ้าหน้าที่บริษัท ๑ คอยอำนวยความสะดวกทุกท่านตลอดการเดินทาง



ค่าประกันวินาศภัยเครื่องบินตามเงื่อนไขของแต่ละสายการบิน



ค่าอาหาร ค่าเข้าชม และ ค่ายานพาหนะทุกชนิดตามที่ระบุไว้ในรายการทัวร์ข้างต้น



ค่าน้ำหนักกระเป๋าเดินทางตามสายการบิน กำหนดไว้ที่ 20 กิโลกรัม / ท่าน / ใบ



คุ้มครองการเสียชีวิตจากอุบัติเหตุสูงสุด 2,000,000 บาท คุ้มครองค่ารักษาพยาบาลจากอุบัติเหตุสูงสุด 500,000 บาท

(เงื่อนไขตามกรมธรรม์)เงื่อนไขประกันการเดินทาง ค่าประกันอุบัติเหตุและค่ารักษาพยาบาล คุ้มครองเฉพาะกรณีที่ได้รับอุบัติเหตุระหว่างการเดินทางไม่คุ้มครองถึงการสูญเสียทรัพย์สินส่วนตัวและไม่คุ้มครองโรคประจำตัวของผู้เดินทาง และคุ้มครองเฉพาะผู้เดินทางไปกลับพร้อมกรุ๊ปเท่านั้น



ค่าที่พักห้องละ 2-3 ท่าน ตามโรงแรมที่ระบุไว้ในรายการหรือ ระดับเทียบเท่า

- กรณีห้อง TWIN BED (เตียงเดี่ยว 2 เตียง) ซึ่งโรงแรมไม่มีหรือเต็ม ทางบริษัทขอปรับเป็นห้อง DOUBLE BED แทนโดยมี ต้องแจ้งให้ทราบล่วงหน้า  
- หากต้องการห้องพักแบบ DOUBLE BED ซึ่งโรงแรมไม่มีหรือเต็ม ทางบริษัทขอปรับเป็นห้อง TWIN BED แทนโดยมี ต้อง แจ้งให้ทราบล่วงหน้า เช่นกัน  
- กรณีพักแบบ TRIPLE ROOM 3 ท่าน ท่านที่ 3 อาจเป็นเสริมเตียง หรือ SOFA BED หรือ เสริมพูกที่นอน ทั้งนี้ ขึ้นอยู่กับรูปแบบการจัดห้องพักของโรงแรมนั้นๆ



## อัตราค่าบริการไม่รวม



ค่าทำหนังสือเดินทางไทย และเอกสารต่างดาว



ค่าภาษีน้ำมัน ที่สายการบินเรียกเก็บเพิ่มภายหลังจากทางบริษัทฯ ได้ออกตั๋วเครื่องบินไปแล้ว ซึ่งลูกค้าต้องชำระส่วนต่างเพิ่ม อัตราค่าทัวร์ที่นำเสนอนี้ ได้รวมภาษีน้ำมันและภาษีสนามบินตามอัตราปัจจุบัน ณ วันที่ออกโปรแกรมแล้ว อย่างไรก็ตาม หากก่อนวันเดินทาง ทางสายการบินมีการประกาศปรับขึ้นค่าภาษีน้ำมัน ภาษีสนามบิน หรือมีค่าใช้จ่ายเพิ่มส่วนอื่นๆ (แม้ว่าทางบริษัทฯ จะได้ทำการออกตั๋วเครื่องบินไปแล้วก็ตาม) ทางบริษัทฯ ขอความกรุณาเรียกเก็บค่าใช้จ่ายในส่วนต่างนี้เพิ่มตามความเป็นจริง



ภาษีมูลค่าเพิ่ม 7% และหัก ณ ที่จ่าย 3%



ค่าทิปมีคฤศกท้องถิ่นและคนขับรถ รวม 1,500 บาท/ท่าน/ทริป (เด็กชำระทิปเท่ากับผู้ใหญ่) ชำระที่สนามบิน



ค่าน้ำหนักกระเป๋าเดินทางในกรณีที่เกิดกว่าสายการบินกำหนด



ค่าใช้จ่ายส่วนตัวนอกเหนือจากรายการ เช่น ค่าเครื่องดื่ม, ค่าอาหารที่สั่งเพิ่ม, ค่าโทรศัพท์ ฯลฯ สำหรับท่านที่รับประทานอาหารพิเศษ อาหารเจ หรือไม่ทานเนื้อสัตว์ ไม่ทานหมู ไม่ทานไก่ และมีความจำเป็นให้ทางบริษัท จัดเตรียมอาหารไว้ให้ท่านเป็นพิเศษนอกเหนือจากที่กรุ๊ปจัดไว้ในรายการ ขอสงวนสิทธิ์ในการเรียกเก็บค่าใช้จ่ายเพิ่มเติมตามจริงหน้างาน



ค่าธรรมเนียมเอกสารเข้าเมืองสำหรับผู้ถือพาสปอร์ตต่างประเทศ

- ใต้หวัน ประกาศยกเลิกวีซ่าให้กับคนไทย ผู้ที่ประสงค์จะพำนักระยะสั้นในรอบ 14 วัน ขยายมาตรการฟรีวีซ่าไปจนถึง 31 กรกฎาคม 2569  
- ออสเตรเลีย, มาเก๊า และเวียดนาม ประกาศยกเลิกวีซ่าให้กับคนไทย ผู้ที่ประสงค์จะพำนักระยะสั้นในรอบ 30 วัน

**\*\*รวมภาษีน้ำมัน และ ภาษีสนามบินทุกแห่ง ณ วันที่ 01 เม.ย. 69 \*\***

(หากสายการบินมีการปรับภาษีน้ำมันเพิ่มในภายหลัง ทางบริษัทฯ ขอสงวนสิทธิ์ในการเรียกเก็บส่วนต่างตามจริง)





## เงื่อนไขการให้บริการ

1. การเดินทางในแต่ละครั้งจะต้องมีผู้โดยสารจำนวน 9 ท่านขึ้นไป ถ้าผู้โดยสารไม่ครบจำนวนดังกล่าว ทางบริษัทฯ ขอสงวนสิทธิ์ในการเปลี่ยนแปลงราคาหรือยกเลิกการเดินทาง
2. ในกรณีที่ลูกค้าต้องออกตัวโดยสารภายในประเทศ กรุณาติดต่อเจ้าหน้าที่ของบริษัทฯ เพื่อเช็คว่ากรุ๊ปมีการคอนเฟิร์มเดินทางก่อนทุกครั้ง เนื่องจากสายการบินอาจมีการปรับเปลี่ยนไฟล์ทบิน หรือเวลาบิน โดยไม่ได้แจ้งให้ทราบล่วงหน้า ทางบริษัทฯ จะไม่รับผิดชอบใด ๆ ในกรณี ถ้าท่านออกตัวภายในโดยไม่แจ้งให้ทราบและหากไฟล์ทบินมีการปรับเปลี่ยนเวลาบินเพราะถือว่าท่านยอมรับในเงื่อนไขดังกล่าว
3. การชำระค่าบริการ
  - 3.1 กรุณาชำระมัดจำ ท่านละ 10,000 บาท
  - 3.2 กรุณาชำระค่าทัวร์เต็มจำนวน ในกรณีที่ค่าทัวร์ราคาต่ำกว่า 10,000 บาท
  - 3.3 กรุณาชำระค่าทัวร์ส่วนที่เหลือ 30 วันก่อนออกเดินทาง \*\*45 วันก่อนเดินทางสำหรับช่วงสงกรานต์และปีใหม่\*\*
  - 3.4 กรณีวันเดินทางน้อยกว่า 21 วัน หรือราคาทัวร์โปรโมชัน ต้องชำระค่าทัวร์เต็มจำนวนเท่านั้น
4. กรณีผู้เดินทางที่ต้องการความช่วยเหลือเป็นพิเศษ เช่น การขอใช้วีลแชร์ที่สนามบิน กรุณาแจ้งบริษัทฯ อย่างน้อย 7 วันก่อนการเดินทาง หรือเริ่มตั้งแต่ท่านจองทัวร์ มิฉะนั้นทางบริษัทฯ ไม่สามารถจัดการได้ล่วงหน้า ทางบริษัทฯ ขอสงวนสิทธิ์ในการเรียกเก็บค่าใช้จ่ายตามจริงที่เกิดขึ้นกับผู้เดินทาง (ถ้ามี)
5. กรณีใช้หนังสือเดินทางราชการ (เล่มน้ำเงิน) เดินทางเพื่อการท่องเที่ยวเกี่ยวกับคณะทัวร์ หากท่านถูกปฏิเสธในการเข้า-ออกประเทศใด ๆ ก็ตาม ทางบริษัทฯ ขอสงวนสิทธิ์ไม่คืนค่าทัวร์และรับผิดชอบใด ๆ ทั้งสิ้น
6. *ทางบริษัทฯ ทำหน้าที่เป็นเพียงตัวแทนในการประสานงานการเดินทางเท่านั้น และ ขอสงวนสิทธิ์ปฏิเสธความรับผิดชอบและไม่สามารถคืนเงินค่าบริการหรือชดเชยค่าเสียหายใดๆ ได้ในทุกกรณี สำหรับความสูญเสีย, ความเสียหาย, หรือค่าใช้จ่ายที่เพิ่มขึ้นของนักท่องเที่ยว ซึ่งเกิดจากเหตุสุดวิสัยและปัจจัยที่นอกเหนือการควบคุมของบริษัทฯ อาทิเช่น: ภัยธรรมชาติ, สภาพอากาศแปรปรวน, ภัยสงคราม, การจลาจล, การนัดหยุดงาน, โรคระบาด, การยกเลิก/ล่าช้า/เปลี่ยนแปลงตารางการบิน, ความขัดข้องของการคมนาคม, อุบัติเหตุ, ความเจ็บป่วย, การสูญหายหรือเสียหายของสัมภาระ, ตลอดจนการถูกปฏิเสธการเข้า-ออกเมืองหรือข้อห้ามทางกฎหมายจากเจ้าหน้าที่รัฐ ทั้งนี้ บริษัทฯ จะให้ความช่วยเหลือทางด้านประสานงานอย่างสุดความสามารถ*



## เงื่อนไขอื่นๆ

**โปรดตรวจสอบ PASSPORT :** กรุณานำพาสปอร์ตติดตัวมาในวันเดินทาง พาสปอร์ตต้องมีอายุไม่ต่ำกว่า 6 เดือน หรือ 180 วัน ขึ้นไปก่อนการเดินทาง และต้องมีหน้ากระดาษอย่างต่ำ 6 หน้า

**หมายเหตุ :** สำหรับผู้เดินทางที่อายุไม่ถึง 18 ปี และไม่ได้เดินทางกับบิดา มารดา ต้องมีจดหมายยินยอมให้บุตรเดินทางไปต่างประเทศจากบิดาหรือมารดาแนบมาด้วย





## เงื่อนไขการยกเลิก

\*\*กรณีการขอยกเลิกการเดินทาง หรือเลื่อนการเดินทาง นักท่องเที่ยวหรือตัวแทนจำหน่าย(ผู้มีชื่อในเอกสารการจอง) จะต้องแพช อีเมลล์ หรือ มาเซ็นเอกสารการยกเลิกที่บริษัท ใดๆ หนึ่ง เพื่อเป็นการแจ้งยกเลิกกับทางบริษัทอย่างเป็นทางการ (ทางบริษัทไม่ขอรับยกเลิกการจอง ผ่านทางโทรศัพท์ไม่ว่ากรณีใดๆ)

\*\*กรณีนักท่องเที่ยวหรือตัวแทนจำหน่าย ต้องการขอรับเงินค่าบริการคืน นักท่องเที่ยวหรือตัวแทนจำหน่าย (ผู้มีชื่อในเอกสารการจอง) จะต้องแพช อีเมลล์ หรือ มาเซ็นเอกสารการขอรับเงินคืนที่บริษัท ใดๆ หนึ่ง เพื่อทำเรื่องขอรับเงินค่าบริการคืน โดยแนบหนังสือมอบอำนาจพร้อมหลักฐานประกอบการมอบอำนาจ หลักฐานการชำระค่าบริการต่างๆ และหน้าสมุดบัญชีธนาคารที่ต้องการให้นำเงินเข้าให้ครบถ้วน โดยมีเงื่อนไขการคืนเงินค่าบริการ ตาม “ประกาศคณะกรรมการธุรกิจนำเที่ยวและมัคคุเทศก์ เรื่อง หลักเกณฑ์เกี่ยวกับการกำหนดอัตราค่าเงินค่าบริการคืนให้แก่นักท่องเที่ยว พ.ศ. 2563” ดังนี้

### ยกเลิก ไม่น้อยกว่า 45 วันก่อนการเดินทาง (ไม่นับวันเดินทาง)

**คืนเงินค่าทัวร์เต็มจำนวน** ยกเว้น ค่าใช้จ่ายที่เกิดขึ้นจริงเพื่อการเตรียมการนำเที่ยว ทั้งหมด เช่น ค่ามัดจำตัวเครื่อง ค่าบริการแลนด์ ต่างประเทศ เป็นต้น

### การยกเลิกเดินทางกับกรุ๊ปที่ออกเดินทางช่วงเทศกาลวันหยุด เช่น ปีใหม่, สงกรานต์ เป็นต้น

บางสายการบินมีการกักที่นั่งมัดจำที่นิ่งกับสายการบิน และค่ามัดจำที่แพง รวมถึงเที่ยวบินพิเศษ เช่น CHARTER FLIGHT **จะไม่มีการคืนเงินมัดจำ หรือ ค่าทัวร์ทั้งหมดที่ชำระแล้ว** ไม่ว่าจะยกเลิกด้วยกรณีใดๆ

### ยกเลิก ไม่น้อยกว่า 15-44 วันก่อนเดินทาง (ไม่นับวันเดินทาง)

**คืนเงิน 50% ของค่าทัวร์ทั้งหมด** ยกเว้น ค่าใช้จ่ายที่เกิดขึ้นจริงเพื่อการเตรียมการนำเที่ยวทั้งหมด เช่น ค่ามัดจำตัวเครื่อง ค่าบริการแลนด์ ต่างประเทศ เป็นต้น

### หากท่านงดการใช้บริการรายการใดรายการหนึ่ง หรือไม่เดินทางพร้อมคณะ

ทางบริษัทฯ จะถือว่าท่านสละสิทธิ์ **ไม่อาจเรียกร้องค่าบริการและเงินมัดจำคืน ไม่ว่าจะกรณีใดๆ ทั้งสิ้น**

### ยกเลิก น้อยกว่า 15 วันก่อนการเดินทาง

**ทางบริษัทฯ ขอสงวนสิทธิ์ ไม่คืนเงินค่าทัวร์ทั้งหมด** การจ่ายเงินคืนแก่นักท่องเที่ยวตามข้อกำหนดด้านบน ซึ่งมีการหักเงินในบางส่วนนั้น เนื่องจากทางบริษัทมีค่าใช้จ่ายที่ได้จ่ายจริงเพื่อการเตรียมการนำเที่ยวไปแล้ว เช่น การมัดจำที่นั่งบัตรโดยสารเครื่องบิน การจองที่พัก และ ค่าใช้จ่ายที่จำเป็นอื่นๆ เป็นต้น

### กรณีที่กองตรวจคนเข้าเมืองในกรุงเทพฯ และต่างประเทศปฏิเสธการเดินทางออกหรือเข้าประเทศที่ระบุ

**บริษัทฯ ขอสงวนสิทธิ์ที่จะไม่คืนค่าทัวร์** ไม่ว่าจะกรณีใดๆ \*สำคัญ !! บริษัททำธุรกิจเพื่อการท่องเที่ยวเท่านั้น ไม่สนับสนุนการเดินทางเข้าญี่ปุ่นโดยผิดกฎหมาย ลูกค้าต้องผ่านการตรวจคนเข้าเมืองด้วยตัวของตัวเอง โดยมัคคุเทศก์ไม่สามารถช่วยเหลือใดๆ ได้ทั้งสิ้น \*





## สำคัญ โปรดอ่านเงื่อนไขที่ท่านควรรทราบ



### ข้อมูลสำคัญเกี่ยวกับสายการบิน

การจัดที่นั่งบนเครื่องบินจะถูกกำหนดโดยสายการบิน ซึ่งจะดำเนินการผ่านระบบอัตโนมัติ ผู้โดยสารไม่สามารถเลือกที่นั่งได้ และที่นั่งอาจไม่ได้อยู่ติดกัน ซึ่งบริษัทไม่สามารถเข้าไปจัดการได้แต่อย่างใด



### ข้อมูลสำคัญเกี่ยวกับโรงแรมที่พัก

ห้องพักในโรงแรมอาจมีความแตกต่างกัน ดังนั้น ห้องพักประเภทห้องเดี่ยว (Single) ห้องพักคู่ (Twin/Double) และห้องพักสำหรับ 3 ท่าน (Triple) อาจไม่ได้ตั้งอยู่ในอาคารหรือชั้นเดียวกัน



### เงื่อนไขและข้อควรทราบอื่นๆ ทัวไปที่ท่านควรรทราบ

รายการทัวร์อาจมีการปรับเปลี่ยนหรือยกเลิกตามสภาพอากาศและความเหมาะสม โดยคำนึงถึงความปลอดภัยของผู้เดินทางเป็นหลัก โดยไม่จำเป็นต้องแจ้งให้ทราบล่วงหน้า

อัตราค่าทัวร์ที่นำเสนอนี้ ได้รวมภาษีน้ำมันและภาษีสนามบินตามอัตราปัจจุบัน ณ วันที่ออกโปรแกรมแล้ว อย่างไรก็ตาม หากก่อนวันเดินทาง ทางสายการบิน มีการประกาศปรับขึ้นค่าภาษีน้ำมัน ภาษีสนามบิน หรือมีค่าใช้จ่ายเพิ่มส่วนอื่นๆ (แม้ว่าทางบริษัทฯ จะได้ทำการออกตั๋วเครื่องบินไปแล้วก็ตาม) ทางบริษัทฯ ขอความกรุณาเรียกเก็บค่าใช้จ่ายในส่วนต่างนี้เพิ่มตามความเป็นจริง

## ไม่รับผิดชอบค่าใช้จ่าย ตัวเครื่องบินภายในประเทศทุกกรณี

กรณีที่ท่านเดินทางจากต่างจังหวัด ค่าใช้จ่ายในการเดินทางเช่น ตัวเครื่องบิน รถไฟ รถทัวร์ ที่พัก ไม่ได้ อยู่ในรายการทัวร์ รวมถึงกรณีที่เกี่ยวข้อง (ภายในประเทศ) มีการเปลี่ยนแปลงอันเนื่องมาจาก สายการบินเปลี่ยนแปลงเวลาบิน เกี่ยวข้อง ยกเลิกเที่ยวบิน หรือสาเหตุสุดวิสัยอื่นๆ ทางบริษัทฯ จะไม่รับผิดชอบค่าใช้จ่ายในส่วนนี้



### หากทำการชำระเงินแล้ว

ทางบริษัทขอสงวนสิทธิ์ในการถือว่าท่านได้ยอมรับเงื่อนไขดังกล่าวแล้ว และจะไม่มีข้อพิพาทใดๆ เนื่องจากท่านได้ยอมรับเงื่อนไขในการให้บริการแล้ว

**สำคัญ!!**  
กรุณาอ่านเงื่อนไข  
แบบท้ายโดยละเอียด  
เพื่อประโยชน์สูงสุดของท่าน

