



ตำหลี่ แชนกรีล่า ลี่เจียง

# KUNMING

ชมเมืองโบราณ ภูเขาหิมะมังกรหยก รถไฟความเร็วสูง

6D 5N

ทัวร์ไม่ลงร้าน  
 ไม่ขาย Option

รวม ทุกอย่างแล้ว!

เดินทาง

มกราคม - สิงหาคม 69

เมืองโบราณคู่เสียง เมืองโบราณตำหลี่  
 เจดีย์สามองค์ เมืองโบราณแชงกรีล่า  
 วัดชงจ้านหลิน ช่องแคบลือกระโจน สระมิงกรดำ  
 เมืองโบราณลี่เจียง ภูเขาหิมะมังกรหยก ชมวิวภูเขา  
 หิมะที่ร้าน Yun di an ทะเลสาบเทียนฉือ  
 เมืองโบราณกวนตุ๋ วัดหยวนทง

ราคาเริ่มต้น

# 43,330



ทะเลสาบไป๋สุยเหอ

ช่องแคบลือกระโจน

ความประทับใจแห่งลี่เจียง

POP MART



พิเศษ! เมนูสุกี้ปลาแซลมอน  
 ขนมจีนข้ามสะพาน

ขั้รถไฟความเร็วสูง



พักโรงแรม 4 ดาว ★★★★★ **ฟรี** ประกันอุบัติเหตุ บริการ อาหารท้องถิ่น

# คุณหมิง ต้าหลี่ แชงกรี่ล่า ลี่เจียง

เมืองโบราณลี่เจียง ภูเขาหิมะมังกรหยก ทะเลสาบเตียนหือ

6 วัน 5 คืน บินโดยสารการบิน Thai Airways (TG) 



IMG\_TGKMTSLSM19

## ต้าหลี่ แชงกรี่ล่า ลี่เจียง

# KUNMING



ทัวร์ไม่ลงร้าน  
ไม่ขาย Option

6D 5N

ชมเมืองโบราณ ภูเขาหิมะมังกรหยก รถไฟความเร็วสูง

**รวม ทุกอย่างแล้ว!**

**เดินทาง**  
มิถุนายน - สิงหาคม 69

เมืองโบราณดู่เสียง เมืองโบราณต้าหลี่  
เจดีย์สามองค์ เมืองโบราณแชงกรี่ล่า  
วัดชงจ้านหลิน ช่องแคบเสื่อกระโจน สระมิงกรดำ  
เมืองโบราณลี่เจียง ภูเขาหิมะมังกรหยก ชมวิวภูเขา  
หิมะที่ร้าน Yun di an ทะเลสาบเตียนหือ  
เมืองโบราณกวนตุ๋ วัดหยวนทง



ทะเลสาบโป๋สุยเหอ      ช่องแคบเสื่อกระโจน      ความประทับใจแห่งลี่เจียง

ราคาเริ่มต้น

# 43,330



POP MART  
พิเศษ! เมนูสุกี้ปลาแซลมอน  
ขนมจีนข้ามสะพาน



นั่งรถไฟความเร็วสูง

พักโรงแรม 4 ดาว ★★★★★  ฟรี    บริการ   
ประกันอุบัติเหตุ อาหารท้องถิ่น

โปรแกรมเดินทาง		เข้า	เที่ยว	ค่า	โรงแรมที่พัก
D1	<b>BKK-KMG TG612 (10.45-15.20)</b> กรุงเทพฯ (ท่าอากาศยานสุวรรณภูมิ) – ท่าอากาศยานนานาชาติคุนหมิงฉางสือ – เมืองฉู่เสียง – เมืองโบราณฉู่เสียง		✈	🎯	JIAN HUA HOTEL 4* หรือเทียบเท่า
D2	เมืองโบราณแห่งต้าหลี่ – ผ่านชมเจดีย์สามองค์ – เดินทางไปเมืองจงเตี้ยน (แซงกรีสล่า) – เมืองโบราณแซงกรีสล่า	🎯	🎯	🎯	GRACE HOTEL 4* หรือเทียบเท่า
D3	วัดชงจ้านหลิน – ซ่องแคบเสื่อกระโจน (รวมลิฟต์ขึ้น+ลง) – สระมังกรดำ – ร้านบัวหิมะ – เมืองโบราณลี่เจียง	🎯	🎯	🎯	MAN BO HAO TING HOTEL 4* หรือเทียบเท่า
D4	อุทยานภูเขาหิมะมังกรหยก (กระเช้าใหญ่ไป-กลับ) หากไม่สามารถขึ้นชมได้ เนื่องจากสภาพอากาศหรืออื่นๆ ทางบริษัทจะพาไปยังกระเช้าทุ่งหญ้าขุนผานผิง – โซว์จางอีโหมว – ไปสลุยเหอ (รวมรถแบดเตอร์) – ชมวิวกุภูเขาหิมะที่ร้าน Yun di an (ไม่รวมค่าเครื่องดื่ม) – เมืองเก่าซุเหอ	🎯	🎯	🎯	MAN BO HAO TING HOTEL 4* หรือเทียบเท่า
D5	นั่งรถไฟความเร็วสูงสู่เมืองคุนหมิง – ทะเลสาบเตียนฉือ – เมืองโบราณกวนตุ๋ – ประตูม้าทองไก่หยก	🎯	🎯	🎯	LONGWAY HOTEL 4* หรือเทียบเท่า
D6	วัดหยวนทง/สวนหยวนทง Yuantong Park – ท่าอากาศยานนานาชาติคุนหมิงฉางสือ – กรุงเทพฯ (ท่าอากาศยานสุวรรณภูมิ) <b>KMG-BKK TG613 15.20-16.30</b>	🎯	🎯	✈	

หมายเหตุ : อาหารพิเศษ สุกี้ปลาแซลมอน สุกี้เห็ดไก่ ขนมจีนข้ามสะพาน บริษัททัวร์ ขอสงวนสิทธิ์จัดให้ตามความเหมาะสมในโปรแกรมท่องเที่ยว

**วันแรก** กรุงเทพฯ (ท่าอากาศยานสุวรรณภูมิ) – ท่าอากาศยานนานาชาติคุนหมิงฉางสือ – เมืองฉู่เสียง – เมืองโบราณฉู่เสียง

**“ พาสปอร์ตตัวจริงถือติดตัวมาในวันเดินทางด้วยนะคะ ”**

**โปรดสังเกตป้ายต้อนรับที่สนามบิน “ IMG WORLD ”**

**โดยมีหัวหน้าทัวร์และเจ้าหน้าที่คอยให้การต้อนรับอำนวยความสะดวก**

กรณีผู้โดยสารไม่ได้มาเช็คอิน และไม่ได้ทำการยกเลิกการจองก่อนเวลาปิดเคาน์เตอร์เช็คอิน หรือไม่ได้มาขึ้นเครื่องหลังจากเช็คอินเรียบร้อยแล้ว สายการบินอาจเรียกเก็บค่าธรรมเนียมกับผู้โดยสาร

ผู้โดยสารขาออก	หน้าเคาน์เตอร์	สายการบิน	ประตูทางเข้า
เวลา 12:00 น.	<b>D</b>	Thai Airways (TG)	<b>2,3</b>

ขอสงวนสิทธิ์เปลี่ยนแปลงเที่ยวบิน และตารางการบินของสายการบินตามที่ได้อนุมัติ  
ทั้งนี้เวลาเที่ยวบินและน้ำหนักกระเป๋าอาจมีการเปลี่ยนแปลงได้ตามประกาศของสายการบิน

สายการบิน	BKK-KMG	เวลาออก	เวลาถึง
Thai Airways (TG)	TG612	10.45	14.00

น้ำหนักกระเป๋าใต้ท้องเครื่อง 23 กิโลกรัม ถึงขึ้นเครื่อง 7 กิโลกรัม

(มีอาหารและเครื่องดื่มบริการบนเครื่อง)



14:00 น. เดินทางถึง **ท่าอากาศยานนานาชาติคุนหมิงฉางสุ่ย** ตั้งอยู่ที่เมืองคุนหมิง มณฑลยูนนาน ประเทศจีน เริ่มก่อสร้างในปี พ.ศ. 2552 และเปิดให้บริการอย่างเป็นทางการในวันที่ 28 มิถุนายน พ.ศ. 2555 ท่าอากาศยานแห่งนี้สร้างขึ้นเพื่อพัฒนาโครงสร้างพื้นฐานด้านการคมนาคมของจีน เพื่อเพิ่มการเชื่อมต่อระดับภูมิภาคและการพัฒนาเศรษฐกิจ ในระยะแรกท่าอากาศยานให้บริการเที่ยวบินภายในประเทศ แต่ปัจจุบันได้ขยายบริการครอบคลุมเที่ยวบินระหว่างประเทศหลายเส้นทาง ท่าอากาศยานนานาชาติคุนหมิงฉางสุ่ยมีเที่ยวบินจำนวนมากในแต่ละวัน ให้บริการผู้โดยสารทั้งจากในประเทศและต่างประเทศ

**เวลาท้องถิ่นเร็วกว่าประเทศไทย 1 ชั่วโมง (เพื่อความสะดวกในการนัดหมายกรุณาปรับนาฬิกาของท่านเป็นเวลาท้องถิ่น)**

นำท่านเดินทางสู่ **ฉู่เสียง (Chuxiong) ดินแดนวัฒนธรรมชนเผ่าอี** เขตปกครองตนเองของชนชาติอี เมืองสำคัญของมณฑลยูนนานที่เปี่ยมด้วยเอกลักษณ์ทางชาติพันธุ์และวิถีชีวิตดั้งเดิม เพลิดเพลินกับการเยี่ยมชม เมืองโบราณชนเผ่าอี แหล่งท่องเที่ยวที่รวบรวมสถาปัตยกรรมพื้นเมือง ร้านอาหารท้องถิ่น และสินค้าหัตถกรรมสีสนสดใส ให้ท่านได้สัมผัสบรรยากาศวัฒนธรรมแท้ ๆ พร้อมเลือกซื้อของฝากอันเป็นเอกลักษณ์ เมืองแห่งนี้ยังเป็นจุดพักยอดนิยม เหมาะสำหรับเติมเต็มประสบการณ์ยูนนานให้ครบทั้งธรรมชาติและวัฒนธรรม

นำท่านสัมผัส **เมืองโบราณฉู่เสียง (Yi Ancient Town)** แหล่งท่องเที่ยวเชิงวัฒนธรรมที่สะท้อนเอกลักษณ์ของชนเผ่าอี ภายในเมืองตกแต่งด้วยสถาปัตยกรรมพื้นเมือง ถนนหิน โคมไฟ และลวดลายศิลปะชาติพันธุ์ที่โดดเด่น ให้บรรยากาศย้อนยุคผสมผสานความมีชีวิตชีวาของร้านค้า ร้านอาหาร และของฝากมากมาย เหมาะสำหรับเดินเล่นพักผ่อน ชิมอาหารท้องถิ่น และเลือกซื้อสินค้าพื้นเมือง ยามค่ำคืนทั่วทั้งเมืองจะเปิดไฟประดับสว่างไสว เพิ่มความโรแมนติกให้กับอาคารโบราณ นักท่องเที่ยวสามารถชมการแสดงพื้นเมือง ฟังดนตรี เดินถ่ายรูปบรรยากาศในทิว และสัมผัสวิถีชีวิตของผู้คนได้อย่างเพลิดเพลิน



## อาหารเย็น (มื้อที่1)

รับประทานอาหารท้องถิ่น ณ ภัตตาคาร

นำท่านเข้าเช็คอินโรงแรมที่พัก JIAN HUA HOTEL 4 ดาว หรือเทียบเท่า (มาตรฐานโรงแรมที่จีน)

วันที่สอง เมืองโบราณต้าหลี่ – ผ่านชมเจดีย์สามองค์ – เดินทางไปเมืองจงเตี้ยน (แซงกริล่า) – เมืองโบราณแซงกริล่า

เช้า รับประทานอาหารเช้า ณ ห้องอาหารของโรงแรม (มื้อที่2) พร้อมอาหารเช้า

จากนั้นนำท่านสู่ **เมืองโบราณต้าหลี่ (Dali Old Town)** เดิมเคยเป็นเมืองหลวงของอาณาจักรน่านเจ้าของชนชาติไป๋ ในช่วงศตวรรษที่8-9 แต่ก็ถูกโค่นล้มในช่วงปี ค.ศ.902 จากนั้นก็ผ่านมาถึง3ราชวงศ์ที่เข้ามาปกครอง จนกระทั่งถูก"ตัวน ชื่อผิง" ปฐมกษัตริย์ของอาณาจักรต้าหลี่เข้ายึดครองและสถาปนาเป็น "อาณาจักรต้าหลี่" ซึ่งปกครองเมืองนี้นานถึง317ปี ในช่วงปี ค.ศ.937-1253 แล้วก็ถูกชาวมองโกลเข้าพิชิตเมือง รวมถึงในสมัยราชวงศ์หยวน, ราชวงศ์หมิง ทำให้เมืองนี้ถูก เปลี่ยนผ่านการปกครองมาหลายต่อหลายครั้งจนถึงปัจจุบันนี้ก็อยู่ภายใต้เขตการปกครองตนเองชนชาติไป๋ มณฑลยูนนาน **เมืองโบราณต้าหลี่แห่งนี้ แม้จะมีอายุมากกว่า1200ปี** ผ่านศึกสงครามมานับไม่ถ้วน แต่กำแพงเมืองและตัวเมือง ก็ยังถูกรักษาอนุรักษ์ไว้ได้อย่างดีจนถึงปัจจุบัน อีกทั้งเมืองโบราณแห่งนี้มีประตูเมืองและกำแพงโบราณที่สร้างขึ้นตั้งแต่ ยุคราชวงศ์หมิง และยังคงมีสภาพสมบูรณ์ **นักท่องเที่ยวสามารถเดินชมอาคารเก่าแก่และบ้านเรือนที่ตกแต่งด้วย ศิลปะท้องถิ่น** ผสมผสานระหว่างสถาปัตยกรรมแบบจีนโบราณและสถาปัตยกรรมทิเบต ซึ่งสะท้อนถึงประวัติศาสตร์อัน ยาวนานของเมืองอีกด้วย



นำท่านผ่านชม **เจดีย์สามองค์** มีประวัติยาวนานกว่า 1,000 ปี สร้างขึ้นในช่วงราชวงศ์ถัง (ค.ศ. 618-907) เจดีย์กลางสูง 69 เมตร มีทั้งหมด 16 ชั้น แต่ละชั้นจะมีแท่นประดิษฐานพระพุทธรูปหินอ่อนเป็นเจดีย์ก่ออิฐสูงที่สุดแห่งหนึ่งในประเทศจีน เจดีย์ด้านข้างทั้งสองคือ เจดีย์เหนือใต้ สูง 42 เมตร มีทั้งหมด 10 ชั้น ถูกสร้างเพิ่มให้มีความสมดุล โดยระยะห่างจากเจดีย์กลางที่ 70 เมตรเท่ากันทั้งสามถูกสร้างขึ้นเพื่อเสริมสิริมงคล และปกป้องเมืองจากภัยพิบัติเรียกว่า "เจดีย์ข่มมังกร" วิวด้านหลังเป็นเทือกเขาชางชาน และวิวด้านหน้าวัดเป็นทะเลสาบเอ๋อไห่



### อาหารกลางวัน (มื้อที่3)

**รับประทานอาหารท้องถิ่น ณ ภัตตาคาร**

นำท่านเดินทางสู่ **เมืองจงเตี้ยน (แซงกริล่า) ดินแดนสวรรค์บนที่ราบสูง** หรือที่รู้จักกันในชื่อ “แซงกริล่า” เมืองแห่งขุนเขา ทุ่งหญ้า และวัฒนธรรมทิเบตอันศักดิ์สิทธิ์ บนความสูงกว่าระดับน้ำทะเลกว่า 3,000 เมตร สัมผัสอากาศบริสุทธิ์ และทิวทัศน์ธรรมชาติอันยิ่งใหญ่ พร้อมชมวิถีชีวิตเรียบง่ายของชาวทิเบตที่ยังคงเอกลักษณ์ดั้งเดิมไว้ได้อย่างงดงาม เมืองนี้เปรียบเสมือนประตูสู่โลกแห่งเทือกเขาหิมาลัย วัดวาอาราม และทุ่งหญ้ากว้างสุดสายตา ที่จะทำให้อุณหภูมิของการเดินทางเต็มไปด้วยความประทับใจไม่รู้ลืม



นำท่านสู่ **เมืองโบราณแซงกริล่า (ตุ๋เค่อจง / Dukezong Ancient Town)** สัมผัสเสน่ห์เมืองเก่าอายุกว่า 1,300 ปี หนึ่งในชุมชนชาวทิเบตที่สำคัญบนเส้นทางสายชา-ม้าในอดีต บ้านเรือนไม้แบบดั้งเดิมเรียงรายท่ามกลางบรรยากาศที่ยังคงกลิ่นอายวัฒนธรรมทิเบตอย่างชัดเจน ไฮไลท์สำคัญคือ **กงล้อมนตย์ยักษ์** บนยอดเขา ซึ่งเชื่อกันว่าหากได้ช่วยกันหมุนจะเป็นสิริมงคล พร้อมอิสระเดินเล่นเลือกซื้อของที่ระลึก ชิมอาหารพื้นเมือง หรือเก็บภาพบรรยากาศสุดคลาสสิกในยามค่ำคืนที่ประดับไฟงดงามทั่วทั้งเมือง

#### อาหารเย็น (มื้อที่4)

**รับประทานอาหารท้องถิ่น ณ ภัตตาคาร**

นำท่านเข้าเช็คอินโรงแรมที่พัก **GRACE HOTEL 4 ดาว** หรือเทียบเท่า (มาตรฐานโรงแรมที่จีน)

**วันที่สาม** วัดชงจ้านหลิน – ช่องแคบเสื่อกระโจน (รวมลิฟต์ขึ้น+ลง) – เดินทางสู่ลี่เจียง – สระมังกรดำ – ร้านบัวหิมะ – เมืองโบราณลี่เจียง

**เช้า** รับประทานอาหารเช้า ณ ห้องอาหารของโรงแรม (มื้อที่5) พร้อมอำลาที่พัก

นำท่านเยี่ยมชม **วัดซงจันหลิน (Songzanlin Monastery)** วัดพุทธทิเบตที่ใหญ่และสำคัญที่สุดในมณฑลยูนนาน สร้างขึ้นในศตวรรษที่ 17 และได้รับการขนานนามว่าเป็น “พระราชวังโปตาลาน้อย” ด้วยรูปแบบสถาปัตยกรรมที่งดงามคล้ายกับพระราชวังโปตาลาที่ลาซา ตัววัดตั้งตระหง่านอยู่บนเนินเขา รายล้อมด้วยภูเขาและทุ่งหญ้า ให้บรรยากาศสงบและศักดิ์สิทธิ์ ภายในประดิษฐานพระพุทธรูปทองคำ คัมภีร์โบราณ ภาพจิตรกรรมฝาผนัง และศิลปวัตถุล้ำค่าตามแบบศิลปะทิเบต เปิดโอกาสให้ท่านได้สัมผัสวิถีชีวิตของพระลามะ ชมพิธีกรรมทางศาสนา และเก็บภาพมุมมหาชนของอาคารสีทองอร่ามที่สะท้อนกับท้องฟ้าอย่างงดงาม



นำท่านชม **ช่องแคบเสือกระโจน (Tiger Leaping Gorge) (รวมลิฟต์ขึ้น+ลง)** หนึ่งในหุบเขาที่ลึกและยิ่งใหญ่ที่สุดในโลก ตั้งอยู่ระหว่างภูเขาหิมะมังกรหยกและภูเขาฮาบา โดยมีแม่น้ำจินซาไหลเชี่ยวกรากผ่านช่องเขา เกิดเป็นทัศนียภาพอันน่าตื่นตาตื่นใจ ตามตำนานเล่าว่าเสือได้กระโจนข้ามแม่น้ำ ณ จุดนี้ จึงเป็นที่มาของชื่อ “ช่องแคบเสือกระโจน” ให้ท่านได้สัมผัสพลังธรรมชาติอย่างใกล้ชิด เดินชมวิวบนเส้นทางเลียบบผา ถ่ายภาพความงดงามของหน้าผาสูงชันและสายน้ำอันยิ่งใหญ่ ถือเป็นอีกหนึ่งไฮไลท์สำคัญที่ไม่ควรพลาดเมื่อมาเยือนยูนนาน



## อาหารกลางวัน (มื้อที่6)

### รับประทานอาหารท้องถิ่น ณ ภัตตาคาร

นำท่านเดินทางสู่ **ลี่เจียง (Lijiang)** เมืองมรดกโลกทางวัฒนธรรมที่มีชื่อเสียงของมณฑลยูนนาน โดดเด่นด้วยสถาปัตยกรรมบ้านไม้โบราณ ลำธารเล็ก ๆ ที่ไหลผ่านตัวเมือง และบรรยากาศสุดโรแมนติก ผสมผสานวัฒนธรรมของชนเผ่า纳西ได้อย่างมีเอกลักษณ์ ให้ท่านได้สัมผัสเสน่ห์เมืองเก่า เดินเล่นถนนหิน ชมวิวขุนเขา และเก็บภาพความประทับใจในเมืองที่ได้รับการยกย่องว่าสวยงามราวกับภาพวาด

นำท่านชม **สระมังกรดำ (Black Dragon Pool Park)** สวนสาธารณะชื่อดังของเมืองลี่เจียง ตั้งอยู่เชิงภูเขาหิมะมังกรหยก โดดเด่นด้วยสระน้ำใสสะท้อนเงายอดเขาหิมะและสะพานหินโบราณ สร้างภาพทิวทัศน์ราวกับภาพวาดจีน บริเวณภายในยังมีศาลาเก่าแก่และพิพิธภัณฑ์วัฒนธรรมชนเผ่า纳西ให้ศึกษาเพิ่มเติม เหมาะสำหรับการเดินเล่นพักผ่อนและเก็บภาพความประทับใจอีกหนึ่งไฮไลท์สำคัญของลี่เจียง



นำท่านแวะชม **ร้านบัวหิมะ (Snow Lotus Store)** ร้านผลิตภัณฑ์สมุนไพรพื้นเมืองที่มีชื่อเสียงของยูนนาน โดยมี “บัวหิมะ” สมุนไพรล้ำค่าจากพื้นที่สูงเป็นพระเอกสำคัญ ภายในร้านมีการแนะนำสรรพคุณของสมุนไพรต่าง ๆ อาทิ ช่วยบำรุงร่างกาย คลายความอ่อนล้า และดูแลสุขภาพตามตำรับแพทย์แผนจีน พร้อมให้ท่านเลือกซื้อผลิตภัณฑ์เพื่อสุขภาพ ยาชา ยาต้ม ชา และของฝากติดไม้ติดมือกลับบ้าน

จากนั้นนำท่านสู่ **เมืองโบราณลี่เจียง (Old town of Lijiang)** ตั้งอยู่ในอำเภอปกครองตนเองของชนชาติ纳西แห่งลี่เจียง ในมณฑลยูนนานทางภาคตะวันตกเฉียงใต้ของจีน เป็นเมืองที่เริ่มสร้างตั้งแต่ปลายราชวงศ์ซ่งและต้นราชวงศ์หยวน เมืองนี้อยู่บนที่ราบสูงยูนนานและกึ่งภูเขาที่สูงกว่าระดับน้ำทะเลเกิน 2,400 เมตร เป็นตลาดและเมืองสำคัญที่มีชื่อเสียงมาตั้งแต่สมัยโบราณ ปัจจุบันมีชาวเมืองกว่า 25,000 คน ส่วนใหญ่เป็นชาว纳西 มีชาวเมืองร้อยละ 30 ยังคงประกอบอาชีพผลิตเครื่องศิลปหัตถกรรม ที่มีมาแต่ดั้งเดิมและการค้า



## อาหารเย็น (มือที่7)

รับประทานอาหารท้องถิ่น ณ ภัตตาคาร

นำท่านเข้าเช็คอินโรงแรมที่พัก **MAN BO HAO TING HOTEL 4 ดาว** หรือเทียบเท่า (มาตรฐานโรงแรมที่จีน)

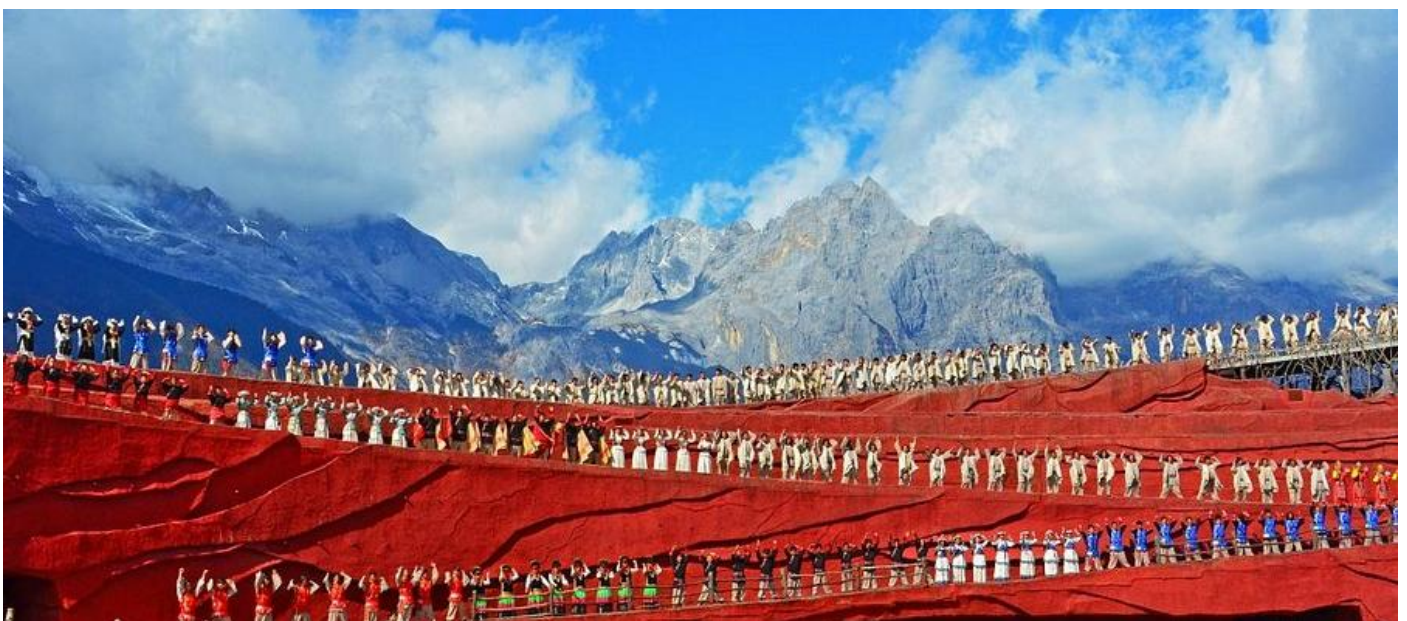
วันที่สี่  
 อุทยานภูเขาหิมะมังกรหยก (กระเช้าใหญ่ไป-กลับ) – โซว์จางอีโหมว – ไปสู่เยอ (รวมรถแบตเตอรี่) – ชมวิวภูเขาหิมะที่ร้าน Yun di an (ไม่รวมค่าเครื่องดื่ม) – เมืองเก่าซูเหอ  
 เช้า รับประทานอาหารเช้า ณ ห้องอาหารของโรงแรม (มือที่8)

นำท่านสู่ **ภูเขาหิมะมังกรหยก (Jade Dragon Snow Mountain)** ขึ้นกระเช้าใหญ่ พิชิตหนึ่งในภูเขาศักดิ์สิทธิ์และยิ่งใหญ่ที่สุดของมณฑลยูนนาน ยอดเขาหิมะขาวโพลนทอดตัวยาวราวกับมังกร สูงตระหง่านเหนือระดับน้ำทะเลกว่า 5,000 เมตร โปรแกรมนี้นำท่านนั่ง **กระเช้าใหญ่** สู่บริเวณจุดชมวิวที่ระดับความสูงประมาณ **4,506 เมตร** ให้ได้สัมผัสอากาศหนาวเย็นและทัศนียภาพสุดอลังการของเทือกเขา ธารน้ำแข็ง และภูมิประเทศบนที่ราบสูงอย่างใกล้ชิด ด้านบนมีทางเดินไม้และจุดถ่ายภาพหลายมุมให้เก็บความประทับใจ ทั้งยังมีบริการออกซิเจนกระป๋องสำหรับผู้ที่ต้องการความมั่นใจเพิ่มเติม



หมายเหตุ : หากไม่สามารถขึ้นชมได้ เนื่องจากสภาพอากาศหรืออื่นๆ ทางบริษัทจะพาท่านไปยังกระเช้าทุ่งหญ้าขุนซาน ผิง ขึ้นไปถึงจุดความสูง 3200 เมตร (รวมรถแบริดเจอร์) เทียบมุมมองแล้ว มองเห็นภูเขาหิมะมังกรหยก ใกล้เคียงชมน้ำที่สวย เหมือนน้ำหยก สถานที่นี้สวยเหมือนจิวจ้ายโกวเลยที่เดียว

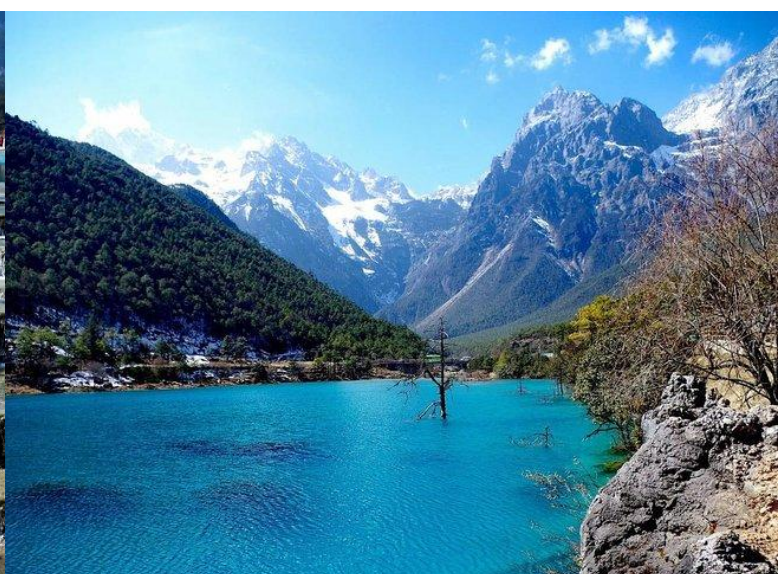
**นำท่านชมความงาม ชมโชว์ Impression Lijiang** สุดยอดการแสดงกลางแจ้งระดับมหากาพย์ ผลงานกำกับโดยผู้กำกับชื่อดัง “จาง อี้โหมว” ที่เคยกำกับพิธีเปิดโอลิมปิกปักกิ่ง การแสดงถูกจัดขึ้นท่ามกลางฉากหลังเป็น ภูเขาหิมะมังกรหยกอันยิ่งใหญ่ ทำให้เวทีธรรมชาติแห่งนี้งดงามและตระการตาไม่เหมือนที่ใดในโลก โชว์ถ่ายทอดเรื่องราววิถีชีวิต วัฒนธรรม และประเพณีของชนเผ่าพื้นเมืองในลี่เจียง เช่น ชนเผ่านาซี (Naxi) ผ่านนักแสดงกว่าหลายร้อยชีวิต ทุกฉากถูกนำเสนอด้วยพลัง ความพร้อมเพรียง สีสนับของชุดประจำเผ่า และเสียงเพลงก้องกังวาน ท่ามกลางบรรยากาศธรรมชาติระดับภูเขา ทำให้ผู้ชมรู้สึกถึงความอลังการและความศักดิ์สิทธิ์ของวิถีชนเผ่า จุดเด่นของโชว์คือการใช้ **ภูเขาหิมะมังกรหยกเป็นฉากหลังจริง** พร้อมแสง สี เสียงที่ผสมผสานกับธรรมชาติอย่างลงตัว เกิดเป็นโชว์ที่ทรงพลังและมีเอกลักษณ์



## อาหารกลางวัน (มื้อที่9)

### รับประทานอาหารท้องถิ่น ณ ภัตตาคาร

นำท่านชม **ไป่สู่ยเหอ (Baishui River)** แหล่งธรรมชาติชื่อดัง น้ำมีสีฟ้าเทอร์ควอยซ์ใสราวกับหยก เกิดจากการละลายของหิมะจากภูเขาหิมะมังกรหยก ไหลลดหลั่นเป็นชั้น ๆ คล้ายแอ่งน้ำและลำธาร เหมาะกับการเดินชมวิว ถ่ายรูป และนั่งรถรางไฟฟ้าภายในอุทยาน **หุบเขาพระจันทร์สีน้ำเงิน (Blue Moon Valley)** สถานที่ท่องเที่ยวทางธรรมชาติที่งดงามที่สุดแห่งหนึ่งของลี่เจียง ตั้งอยู่เชิงภูเขาหิมะมังกรหยก อันมีชื่อเสียงโด่งดังในมณฑลยูนนาน ไฮไลท์ของที่นี่คือ **สายน้ำสีฟ้าเทอร์ควอยซ์ใสราวคริสตัล** ไหลผ่านแอ่งน้ำและลำธารหลายชั้น ดูคล้ายพระจันทร์สีฟ้าที่สะท้อนลงบนผิวน้ำ จึงเป็นที่มาของชื่อ “Blue Moon Valley” ทุกรายละเอียดของธรรมชาติต่างช่วยกันสร้างทิวทัศน์ที่งดงามอย่างเหนือจริง ทั้งน้ำสีฟ้า เข้มแบบธรรมชาติ ล้อมรอบด้วยภูเขาสูง สะพานไม้ ต้นสน และทุ่งหญ้า ทำให้พื้นที่นี้กลายเป็น **จุดถ่ายภาพยอดนิยมระดับโลก** นักท่องเที่ยวสามารถเดินเล่น ชมวิว ถ่ายภาพ หรือจะเลือกนั่งรถกอล์ฟเพื่อชมบรรยากาศทั่วหุบเขาก็ได้



นำท่านสู่ **ร้านอาหาร Yun Di An Café** คาเฟ่บรรยากาศอบอุ่นในเมืองลี่เจียง ที่โดดเด่นด้วยสไตล์การตกแต่งแบบเรียบง่าย ผสานกลิ่นอายท้องถิ่นของชนเผ่า纳西 ท่ามกลางวิวสุดพิเศษของแนวเทือกเขา โดยเฉพาะวันที่อากาศเปิดสามารถมองเห็นยอด **Jade Dragon Snow Mountain** ชาวโพลนเป็นฉากหลังได้อย่างสวยงาม เหมาะสำหรับนั่งชิล ถ่ายภาพ และเก็บโมเมนต์ประทับใจระหว่างการเดินทางภายในร้านให้บรรยากาศเงียบสงบ เครื่องดื่มและขนมของทางร้านเลือกใช้วัตถุดิบคุณภาพดี ทำสดใหม่ ให้รสชาติกลมกล่อม ดื่มง่าย ทั้งกาแฟ ชา และเมนูของหวานแบบโฮมเมด เป็นจุดแวะพักที่เหมาะสมสำหรับผ่อนคลาย ถ่ายภาพ และสัมผัสบรรยากาศเมืองโบราณในอีกมุมหนึ่งที่เงียบสงบและเป็นกันเอง



นำท่านเยือน **เมืองเก่าซูเหอ (Shuhe Ancient Town)** เมืองโบราณที่เงียบสงบและมีเสน่ห์ไม่แพ้เมืองเกาลีเจียง เคยเป็นจุดพักสำคัญบนเส้นทางการค้าชา-ม้าในอดีต ภายในเต็มไปด้วยบ้านเรือนไม้แบบดั้งเดิม ถนนหิน ล้ำธารใส และวิวภูเขาที่โอบล้อม ให้บรรยากาศเรียบง่าย เหมาะแก่การเดินเล่นพักผ่อน จิบชา เลือกซื้อสินค้าพื้นเมือง และเก็บภาพมุมสวย ๆ ท่ามกลางกลิ่นอายวัฒนธรรมของชนเผ่านาซีอย่างแท้จริง



### อาหารเย็น (มื้อที่10)

รับประทานอาหารท้องถิ่น ณ ภัตตาคาร

นำท่านเข้าโรงแรมที่พัก **MAN BO HAO TING HOTEL 4 ดาว** หรือเทียบเท่า (มาตรฐานโรงแรมที่จีน)

วันที่ห้า      นั่งรถไฟความเร็วสูงสู่เมืองคุนหมิง – ทะเลสาบเตียนฉือ – เมืองโบราณกานตู –  
 ประตุม้าทองไก่อหยก

เช้า              รับประทานอาหารเช้า ณ ห้องอาหารของโรงแรม (มื้อที่11)

นำท่านเดินทางสู่ **สถานีรถไฟความเร็วสูง** ใช้เวลาประมาณ 3-4 ชั่วโมง เพื่อเดินทางกลับสู่ **เมืองคุนหมิง** เมืองเอก และเป็นเมืองที่ใหญ่ที่สุดในมณฑลยูนนาน

**หมายเหตุ :** รถไฟอาจจะมีการเปลี่ยนขบวนเวลา ขอสงวนสิทธิ์จัดขบวนและเวลาตามความเหมาะสม



### อาหารกลางวัน (มื้อที่12)

#### รับประทานอาหารท้องถิ่น ณ ภัตตาคาร

นำท่านชม **ทะเลสาบเตียนฉือ (Dianchi Lake)** ทะเลสาบน้ำจืดขนาดใหญ่ที่สุดในมณฑลยูนนาน และใหญ่เป็นอันดับต้น ๆ ของประเทศจีน ได้รับสมญานามว่า “ไข่มุกแห่งคุนหมิง” โดดเด่นด้วยทัศนียภาพกว้างไกลสุดสายตา โอบล้อมด้วยภูเขาและธรรมชาติอันร่มรื่น บริเวณริมทะเลสาบมีทางเดินเล่นและจุดชมวิวให้ท่านได้พักผ่อน สูดอากาศบริสุทธิ์ และเก็บภาพความประทับใจ โดยเฉพาะในช่วงฤดูหนาวจะมีฝูงนกนางนวลอพยพบินมารวมตัวกันเป็นจำนวนมาก สร้างบรรยากาศที่สวยงามและมีชีวิตชีวา ถือเป็นอีกหนึ่งแลนด์มาร์กสำคัญของเมืองคุนหมิงที่ไม่ควรพลาด



นำท่านเดินทางสู่ **เมืองโบราณกวนตุ๋ (Guandu Ancient Town)** เมืองโบราณเก่าแก่ชานนครคุนหมิง ที่มีประวัติยาวนานกว่า 1,000 ปี เคยเป็นศูนย์กลางการค้าและท่าเรือสำคัญในอดีต ปัจจุบันยังคงอนุรักษ์สถาปัตยกรรมจีนโบราณ ถิ่นหิน และบรรยากาศชุมชนดั้งเดิมไว้อย่างดี ภายในมีสถานที่สำคัญ เช่น **วัดเมี่ยวจ้าน (Miaozhan Temple)** เจดีย์โบราณ และศาลเจ้าต่าง ๆ ให้ท่านได้เดินชมวัฒนธรรมท้องถิ่น พร้อมอิสระเลือกซื้อของฝาก ชิมอาหารพื้นเมืองชื่อดัง และสัมผัสวิถีชีวิตที่ผสมผสานความเก่าแก่กับความคึกคักได้อย่างลงตัว



นำท่านเดินทางสู่ **ซุ้มประตูม้าทองไก่หยก (Golden Horse and Jade Cock Gate)** ตั้งอยู่ตอนกลางของถนนจินปี้ลู่ ซึ่งเป็นถนนที่เก่าแก่ที่สุดของเมืองคุนหมิง มีซุ้มประตูม้าทองและซุ้มประตูไก่หยก ซึ่งภาษาจีนเรียกว่าจินหมาและปี้จี้ และเป็นที่มาของชื่อถนนแห่งนี้ โดยซุ้มม้าทองและไก่หยกมีอายุรวม 400 ปี สร้างขึ้นในสมัยราชวงศ์หมิง ในถนนย่านการค้าแห่งนี้ เป็นแหล่งเสื้อผ้าแบรนด์เนมทั้งของจีนและต่างประเทศ รวมทั้งเครื่องประดับอัญมณีชั้นเยี่ยม ร้านเครื่องดื่ม ร้านอาหารพื้นเมือง และร้านขายของที่ระลึก ฯลฯ นอกจากนี้ยังมีสิ่งอำนวยความสะดวกอื่น ๆ อีกมากมาย พลาดไม่ได้กับสินค้าร้าน **POP MART** ที่เป็นที่นิยมในประเทศจีนและชาวไทยเป็นอย่างมาก ให้ท่านได้ ลุ้นตัวการ์ตูนที่ชื่นชอบตามอัธยาศัย



### อาหารเย็น (มื้อที่13)

รับประทานอาหารท้องถิ่น ณ ภัตตาคาร

นำท่านเข้าเช็คอินโรงแรมที่พัก **LONGWAY HOTEL 4 ดาว** หรือเทียบเท่า (มาตรฐานโรงแรมที่จีน)

**วันที่หก วัดหยวนตง/สวนหยวนตง Yuantong Park – ทำอากาศยานนานาชาติคุนหมิงจางสู๋ย – กรุงเทพฯ (ทำอากาศยานสุวรรณภูมิ)**

**เช้า** รับประทานอาหารเช้า ณ ห้องอาหารของโรงแรม (เมื่อที่14) พร้อมอำลาที่พัก

นำท่านเยี่ยมชม **วัดหยวนตง / สวนหยวนตง (Yuantong Temple / Yuantong Park)** วัดพุทธเก่าแก่และสำคัญของเมืองคุนหมิง มีประวัติยาวนานตั้งแต่สมัยราชวงศ์ถัง โดดเด่นด้วยสถาปัตยกรรมที่ผสมผสานศิลปะจีนและทิเบต ภายในประดิษฐานพระพุทธรูปให้พุทธศาสนิกชนสักการะอย่างต่อเนื่อง บริเวณด้านหน้าเป็นที่ตั้งของ **สวนหยวนตง** พื้นที่สีเขียวขนาดใหญ่พร้อมสระน้ำและศาลาพักผ่อน เหมาะแก่การเดินเล่น ถ่ายภาพ และดื่มด่ำความร่มรื่นใจกลางนครแห่งฤดูใบไม้ผลิ



**อาหารกลางวัน (เมื่อที่15)**

**รับประทานอาหารท้องถิ่น ณ ภัตตาคาร**

**สมควรแก่เวลาทำนเดินทางสู่ สหามบินชานอี**

สายการบิน	BKK-KMG	เวลาออก	เวลาถึง
Thai Airways (TG)	TG613	15.20	16.30

น้ำหนักกระเป๋าใต้ท้องเครื่อง 23 กิโลกรัม ถูขึ้นเครื่อง 7 กิโลกรัม

(มีอาหารและเครื่องดื่มบริการบนเครื่อง)

16:30 น. **เดินทางกลับถึงสหามบินสุวรรณภูมิ** โดยสวัสดิภาพ พร้อมความประทับใจในการเดินทาง

รายการเดินทางครั้งนี้ขอเปลี่ยนแปลงตามความเหมาะสม เนื่องจากสภาวะอากาศ การเมือง สายการบิน การจราจร ช่วงฤดูกาล ช่วงเทศกาลของเมืองต่างๆ หรือเหตุการณ์ที่อยู่เหนือการควบคุมเป็นต้น บริษัทฯ จะปรับเปลี่ยนโดยคำนึงถึงผลประโยชน์ของลูกค้าเป็นสำคัญ บริษัทฯจะไม่รับผิดชอบและไม่สามารถคืนค่าใช้จ่ายต่างๆ ได้ในทุกกรณี

## อัตราค่าบริการ และเงื่อนไขรายการท่องเที่ยว

วันเดินทาง 6 วัน 5 คืน	จำนวนคน/กรุ๊ป	ผู้ใหญ่ 2-3 ท่าน	พักเดี่ยว
02-07 มิ.ย. 69	20+1	43,330.-	7,900.-
09-14 มิ.ย. 69	20+1	45,330.-	7,900.-
16-21 มิ.ย. 69	20+1	44,330.-	7,900.-
23-28 มิ.ย. 69	20+1	44,330.-	7,900.-
07-12 ก.ค. 69	20+1	44,330.-	7,900.-
14-19 ก.ค. 69	20+1	44,330.-	7,900.-
21-26 ก.ค. 69	20+1	44,330.-	7,900.-
28 ก.ค.-02 ส.ค. 69	20+1	44,330.-	7,900.-
04-09 ส.ค. 69	20+1	44,330.-	7,900.-
11-16 ส.ค. 69	20+1	44,330.-	7,900.-
18-23 ส.ค. 69	20+1	44,330.-	7,900.-
25-30 ส.ค. 69	20+1	45,330.-	7,900.-

ราคาทัวร์ข้างต้นยังไม่รวมค่าทิปมัคคุเทศน์ท้องถิ่น และคนขับรถ 1,500 บาท/ท่าน/ทริป

หัวหน้าทัวร์ที่ดูแลคณะจากเมืองไทยตามแต่ท่านจะเห็นสมควร

\*\*\*โปรแกรมทัวร์ไม่มีราคาเด็ก เนื่องจากเป็นราคาพิเศษ\*\*\*

\*\* ราคา INFANT (อายุไม่ถึง 2 ปี บริบูรณ์ ณ วันเดินทางกลับ) ท่านละ10,000 บาท



# อัตราค่าบริการนี้รวม

ค่าตัวเครื่องบิน 

ไป-กลับ



ชั้นประหยัดพร้อมค่าภาษีสนามบินทุกแห่ง ค่าน้ำ  
หนักกระเป๋าเดินทางตามรายการทัวร์ข้างต้น

ค่าที่พักโรงแรม 

พัก 2-3 ท่าน



ตามโรงแรมที่ระบุไว้ในรายการหรือ ระดับ  
ใกล้เคียงกัน

ค่าเข้าชมสถานที่ต่างๆ 



ตามที่ระบุไว้ในรายการทัวร์ข้างต้น

ค่าภาษี 



ภาษีสนามบิน และค่าภาษีน้ำมันตาม  
รายการทัวร์

ค่าอาหาร 



ค่าอาหาร ตามที่ระบุไว้ในรายการทัวร์ข้างต้น และ น้ำดื่ม  
ท่านละ 1 ขวด / วัน (สำหรับวันที่มีการจัดนำเที่ยว)

ค่ารถปรับอากาศนำเที่ยว 



พร้อมคนขับรถ (กฎหมายไม่อนุญาตให้คนขับ  
รถเกิน 12 ชม./วัน)

มัคคุเทศก์จากเมืองไทย 



การบริการของมัคคุเทศก์จากเมืองไทย  
ตลอดการเดินทาง 1 ท่าน (ตามเงื่อนไขบริษัทฯ)

ประกันการเดินทาง 



บริษัทฯ ได้จัดทำแผนประกันภัย  
Group tour โดยจะครอบคลุมการ  
รักษากรณีลูกค้าติดเชื้อโควิด-19  
หรืออุบัติเหตุต่างๆ ซึ่งเกิดขึ้นภายใน  
วันเดินทาง และต้องทำการรักษาใน  
โรงพยาบาลที่ประกันครอบคลุมการ  
รักษาเท่านั้น

(เข้ารับรักษาในรูปแบบอื่นๆ ประกันจะไม่ครอบคลุม) ตามเงื่อนไข  
ของกรมธรรม์



# อัตราค่าบริการนี้ไม่รวม

## ค่าใช้จ่ายส่วนตัวผู้เดินทาง

ที่นอกเหนือจากรายการระบุ



- ค่าหนังสือเดินทาง
- ค่าบัตรเครดิต
- ค่าอาหาร เครื่องดื่ม
- ค่าชกกรีด
- ค่าพาสปอร์ตต่างชาติ 4,000 บาท/ท่าน

## ค่าธรรมเนียมวีซ่า

เข้าประเทศจีน



ค่าธรรมเนียมวีซ่าเข้าประเทศจีนของคนต่างชาติ (สำหรับคนไทยยกเว้นวีซ่าเข้าจีนพำนักระยะสั้นไม่เกิน 30 วัน)

## กรณีสัมภาระเกิน



กรณีสัมภาระเกินท่านต้องเสียค่าบริการตามที่สายการบินเรียกเก็บเพิ่ม

## ค่าภาษีต่างๆ



ค่า Vat 7% และ ค่าภาษีหัก ณ ที่จ่าย 3% และ ค่าภาษีทุกรายการคิดจากยอดบริการ, ค่าภาษีเดินทาง (ถ้ามีการเรียกเก็บ)

ค่าภาษีน้ำมันที่สายการบินเรียกเก็บเพิ่มภายหลังจากทางบริษัทฯ ได้ออกตัวเครื่องบินไปแล้ว

## ค่าเปลี่ยนแปลงตัวต่างๆ



อาทิเช่น แก้ไขชื่อผู้เดินทาง, เปลี่ยนคนเดินทาง, เปลี่ยนเที่ยวบินกลับ (กรุณาสอบถามเจ้าหน้าที่)

## ค่าพนักงานยกกระเป๋า



ค่าพนักงานยกกระเป๋าที่โรงแรม

## ค่าทิปมัคคุเทศก์ คนขับรถ

ท่านละ 1,500 บาท/ท่าน ต่อกริบัติต่อผู้เดินทาง (ขออนุญาตเก็บที่สนามบิน) สำหรับทิปส่วนตัว แล้ว แต่ความพึงพอใจของลูกค้า



**สำคัญ!!**  
กรุณาอ่านเงื่อนไข  
แบบท้ายโดยละเอียด  
เพื่อประโยชน์สูงสุดของท่าน

ทางบริษัทขอสงวนสิทธิ์ในการถือว่า ท่านยอมรับเงื่อนไข  
ดังกล่าวแล้ว ทางบริษัทถือว่าจะไม่มีการฟ้องร้องใดๆ  
เนื่องจากท่านได้ยอมรับเงื่อนไขในการให้บริการแล้ว

## ข้อควรทราบ

ทัวร์นี้จัดให้เฉพาะลูกค้าที่ประสงค์จะไปท่องเที่ยวตามรายการของทัวร์ทุกวันเท่านั้น

หากท่านไม่สามารถร่วมทัวร์ทุกวัน แต่สมัครมาร่วมทัวร์เพียงเพื่อการใช้ตัวเครื่องบินและที่พักในราคาพิเศษ หากท่านไม่แจ้ง และปรากฏว่าท่านไม่ร่วมทัวร์ในบางวัน ทางบริษัทจะคิดค่าดำเนินการในการแยกท่องเที่ยวเอง 250 USD (ก่อนซื้อทัวร์ จะต้องแจ้งความประสงค์ที่เป็นจริง เพื่อทางผู้จัดจะได้คิดค่าบริการที่เหมาะสม)หมายเหตุ หากการไปพบเพื่อนหรือญาติหรือไปติดต่อธุรกิจหรือท่องเที่ยวอิสระ ทำหลังจากที่รายการเสร็จสิ้นในแต่ละวันแล้ว ไม่เป็นเหตุที่ทางผู้จัด จะตัดการให้บริการท่านแต่อย่างใด\*

- **โปรดตรวจสอบ PASSPORT :** กรุณานำพาสปอร์ตติดตัวมาในวันเดินทาง พาสปอร์ตต้องมีอายุไม่ต่ำกว่า 6 เดือน หรือ 180 วัน ขึ้นไปก่อนการเดินทาง และต้องมีหน้ากระดาษอย่างต่ำ 6 หน้า  
**หมายเหตุ :** สำหรับผู้เดินทางที่อายุไม่ถึง 18 ปี และไม่ได้เดินทางกับบิดา มารดา ต้องมีจดหมายยินยอมให้บุตรเดินทางไปต่างประเทศจากบิดาหรือมารดาแบบมาด้วย
- **ในกรณีที่ลูกค้าต้องออกตัวโดยสายภายในประเทศ กรุณาติดต่อเจ้าหน้าที่ของบริษัทฯ เพื่อเช็คว่ากรุปมีการคอนเฟิร์มเดินทางก่อนทุกครั้ง** เนื่องจากสายการบินอาจมีการปรับเปลี่ยนไฟลท์บิน หรือเวลาบิน โดยไม่ได้อาจอ้างให้ทราบล่วงหน้า ทางบริษัทฯ จะไม่รับผิดชอบใด ๆ ในกรณี ถ้าท่านออกตัวภายในโดยไม่แจ้งให้ทราบและหากไฟลท์บินมีการปรับเปลี่ยนเวลาบินเพราะถือว่าท่านยอมรับในเงื่อนไขดังกล่าว
- **กรณีผู้เดินทางที่ต้องการความช่วยเหลือเป็นพิเศษ** เช่น การขอใช้วีซ่าเชงเก้นที่สนามบิน กรุณาแจ้งบริษัทฯ อย่างน้อย 7 วันก่อนการเดินทาง หรือเริ่มตั้งแต่ท่านจองทัวร์ มีฉะนั้นทางบริษัทฯไม่สามารถจัดการได้ล่วงหน้าทางบริษัทขอสงวนสิทธิ์ในการเรียกเก็บค่าใช้จ่ายตามจริงที่เกิดขึ้นกับผู้เดินทาง (ถ้ามี)
- **ที่นั่งที่ Long Leg โดยปกติอยู่บริเวณทางออกประตูฉุกเฉิน และผู้ที่จะนั่งต้องมีคุณสมบัติตรงตามที่สายการบินกำหนด** เช่น ต้องเป็นผู้ที่มีร่างกายแข็งแรง และช่วยเหลือผู้อื่นได้อย่างรวดเร็ว ในกรณีที่เครื่องบินมีปัญหา เช่น สามารถเปิดประตูฉุกเฉินได้ (น้ำหนักประมาณ 20 กิโลกรัม) และอำนาจในการให้ที่นั่ง Long Leg ขึ้นอยู่กับทางเจ้าหน้าที่เช็คอินสายการบินตอนเวลาที่เช็คอินเท่านั้น

## ราคาและเงื่อนไขในการจองทัวร์

▶ ทางบริษัทฯ **ขอรับมัดจำ 25,000 บาท** สำหรับการจองนับตั้งแต่วันจองภายใน 2 วัน

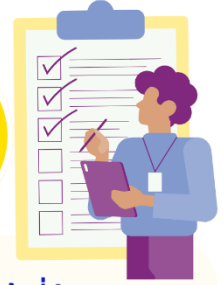
- ▶ กรุณาส่งสำเนาหน้าพาสปอร์ต พร้อมเอกสารชำระมัดจำค่าทัวร์
  - ▶ ค่าทัวร์ส่วนที่เหลือต้องชำระก่อนวันเดินทางไม่น้อยกว่า 30 วัน หรือตามกำหนดชำระใน Invoice ที่แจ้งไว้
- \*กรณีบริษัทฯ จำเป็นต้องออกตัวก่อนท่านจำเป็นต้องชำระค่าทัวร์ส่วนที่เหลือตามที่บริษัทกำหนดแจ้งเท่านั้น
- \*หากไม่ชำระภายในระยะเวลาที่กำหนด บริษัทฯ ขอสงวนสิทธิ์ถือว่าท่าน ยกเลิกการเดินทางโดยอัตโนมัติ และขออนุญาตนำที่นั่งไปจัดสรรให้ลูกค้าท่านอื่นที่รออยู่ ทั้งนี้ หากชำระเงินไม่ครบตามจำนวนที่กำหนด จะถือว่าท่านยกเลิกการเดินทางโดยไม่มีเงื่อนไข

▶ **กรณีจองทัวร์ น้อยกว่าวันเดินทาง 30 วัน**

\*\*ทางบริษัทฯ ขอสงวนสิทธิ์ในการเก็บค่าทัวร์เต็มจำนวนทันทีในวันที่จะจองเท่านั้น\*\*

เมื่อเจ้าหน้าที่ได้รับข้อมูลพร้อมเงินชำระแล้ว ทางเจ้าหน้าที่จะจัดการนำรายชื่อพร้อมข้อมูลทั้งหมดไปทำการจองส่วนเที่ยวขัองต่างๆ(ไม่สามารถปรับเปลี่ยนชื่อนามสกุลและผู้เดินทางได้)

# เงื่อนไขและข้อกำหนดอื่นๆ



## ▶ ราคาสำหรับ 20 ท่าน

▶ **กรณีผู้เดินทาง 10 ท่านขึ้นไป** : ออกเดินทางโดย ไม่มีหัวหน้าทัวร์ มีเอกสารแจกที่สนามบิน พร้อมเจ้าหน้าที่อำนวยความสะดวก สะดวกก่อนเดินทาง และมีโถงกึ่งรถที่ปลายทาง

▶ **กรณีผู้เดินทาง 15 ท่านขึ้นไป** : ออกเดินทางพร้อม หัวหน้าทัวร์ดูแลลดการเดินทาง

**\*\*ขอสงวนสิทธิ์ในการบริหารจัดการโดยบริษัทจะคำนึงถึงลูกค้าเป็นสิ่งสำคัญ โดยจัดโถงสื่อสารภาษาไทยคอยรับและดูแลลูกค้าที่สนามบิน ขนาดของกรุ๊ปไซส์จำนวนผู้เดินทางอาจมีการปรับเพิ่มขึ้นได้โดยไม่ต้องแจ้งให้ทราบล่วงหน้า\*\***

▶ **กรณีมีผู้เดินทางไม่ถึงจำนวนที่กำหนด** หากจำนวนผู้เดินทางไม่ครบตามเงื่อนไข บริษัทขอสงวนสิทธิ์ในการพิจารณาดำเนินการดังต่อไปนี้ โดยจะแจ้งให้ทราบล่วงหน้าอย่างน้อย 7 วันก่อนวันเดินทาง

1. **จัดให้อยู่ทัวร์ (Join Tour)** บริษัทอาจนำผู้เดินทางไปรวมกับคณะทัวร์อื่นที่มีโปรแกรมและช่วงวันเดินทางใกล้เคียงกัน ทั้งนี้จะต้องได้รับความยินยอมจากผู้เดินทางก่อนการดำเนินการ และอาจมีการปรับเปลี่ยนราคาตามความเหมาะสม

2. **เลื่อนหรือยกเลิกการเดินทาง** บริษัทอาจพิจารณาเลื่อนวันเดินทาง หรือยกเลิกการเดินทาง โดยจะเสนอทางเลือกในการคืนเงินเต็มจำนวน หรือเก็บเป็นเครดิตสำหรับการเดินทางในครั้งถัดไป

3. **ปรับเพิ่มค่าบริการ** ในกรณีที่จำนวนผู้เดินทางน้อยกว่า 10 ท่าน แต่ยังคงมีความประสงค์เดินทาง บริษัทอาจพิจารณาปรับเพิ่มค่าบริการตามความเหมาะสม เพื่อให้สอดคล้องกับต้นทุน โดยจะแจ้งรายละเอียดให้ทราบก่อนการยืนยันการเดินทาง

▶ **บริษัทฯ มีสิทธิ์ที่จะเปลี่ยนแปลงรายละเอียดบางประการในทัวร์นี้เมื่อเกิดเหตุสุดวิสัยจนไม่อาจแก้ไขได้**

▶ **รายการท่องเที่ยวและอาหารสามารถเปลี่ยนแปลง หรือสลับรายการในแต่ละวัน** เพื่อให้โปรแกรมการท่องเที่ยวเป็นไปอย่างราบรื่นและเหมาะสมโดยคำนึงถึงผลประโยชน์ของผู้เดินทางเป็นสิ่งสำคัญ

▶ **หากไม่สามารถไปเที่ยวในสถานที่ที่ระบุในโปรแกรมได้เนื่องจากธรรมชาติ ความล่าช้า และความผิดพลาดจากทางสายการบิน** จะไม่มีการคืนเงินใดๆ ทั้งสิ้นแต่ทั้งนี้ทางบริษัทฯ จะจัดหาอาหารเที่ยวสถานที่อื่นๆ มาให้ โดยขอสงวนสิทธิ์การจัดหาโดยไม่ต้องแจ้งให้ทราบล่วงหน้า

▶ **กรณีใช้หนังสือเดินทางราชการ (เล่มน้ำเงิน)** เดินทางเพื่อการท่องเที่ยวกับคณะทัวร์ หากท่านถูกปฏิเสธในการเข้า – ออกประเทศใด ๆ ก็ตาม ทางบริษัทฯ ขอสงวนสิทธิ์ไม่คืนค่าทัวร์และรับผิดชอบใด ๆ ทั้งสิ้น

▶ **บริษัทฯ ไม่รับผิดชอบค่าเสียหายในเหตุการณ์ที่เกิดจากสายการบิน ภัยธรรมชาติ ภัยพิบัติ และอื่นๆ ที่อยู่นอกเหนือการควบคุมของทางบริษัทฯ** หรือค่าใช้จ่ายเพิ่มเติมที่เกิดขึ้นทางตรง หรือทางอ้อม เช่น การเจ็บป่วย การถูกทำร้าย การสูญหาย ความล่าช้า หรือจากอุบัติเหตุต่างๆ

▶ **ทางบริษัทฯ จะไม่รับผิดชอบใดๆ ทั้งสิ้นหากท่านใช้บริการของทางบริษัทฯ ไม่ครบ** อาทิ ไม่เที่ยวบางรายการ ไม่ทานอาหารบางมื้อ เพราะค่าใช้จ่ายทุกอย่างทางบริษัทฯ ได้ชำระค่าใช้จ่ายให้ตัวแทนต่างประเทศแบบเหมาขาด ก่อนออกเดินทางแล้ว

▶ **ทางบริษัทฯ จะไม่รับผิดชอบใดๆ ทั้งสิ้นหากเกิดสิ่งของสูญหายจากการโจรกรรมและ/หรือเกิดอุบัติเหตุที่เกิดจากความประมาทของตัวนักท่องเที่ยวเอง**

**\*\*เมื่อท่านตกลงชำระเงินไม่ว่าทั้งหมดหรือบางส่วนกับทางบริษัทฯ จะถือว่าท่านได้ยอมรับในเงื่อนไข ข้อตกลงต่างๆ ที่ได้ระบุไว้แล้วทั้งหมด\*\***

## HOTEL

### ▶ ประเภทห้องพักโรงแรมของกรุ๊ปทัวร์

**🛏🛏** **กรณีห้อง TWIN BED (เตียงเดี่ยว 2 เตียง)** ซึ่งโรงแรมไม่มีหรือเต็ม ทางบริษัทขอปรับเป็นห้อง DOUBLE BED แทนโดยมีต้องแจ้งให้ทราบล่วงหน้า

**🛏** **หากต้องการห้องพักแบบ DOUBLE BED** ซึ่งโรงแรมไม่มีหรือเต็ม ทางบริษัทขอปรับเป็นห้อง TWIN BED แทนโดยมีต้องแจ้งให้ทราบล่วงหน้า เช่นกัน

**🛏🛏🛏** **กรณีพักแบบ TRIPLE ROOM 3 ท่าน** 1 ห้อง ท่านที่ 3 อาจเป็นเสริมเตียง หรือ SOFA BED หรือ เสริมพูกที่นอน ทั้งนี้ขึ้นอยู่กับรูปแบบการจัดห้องพักของโรงแรมนั้นๆ

**\*\*หากลูกค้าไม่สะดวกพักเป็นเตียงเสริมหรือพูกเสริม ท่านสามารถติดต่อแจ้งเปลี่ยนเป็นพักเดี่ยวได้ (โดยมีค่าใช้จ่ายเพิ่มเพิ่มเติม)**

# เงื่อนไขการยกเลิก



1. **กรณีที่เป็นราคาโปรโมชั่น** และ ชื่อขาดแบบมีเงื่อนไขกับทางสายการบินและทางผู้จัดปลายทาง จึงไม่มีการคืนเงินมัดจำ หรือค่าบริการทั้งหมดไม่ว่ากรณีใดๆทั้งสิ้น
2. **ยกเลิกการเดินทางในวันเดินทาง** ถูกปฏิเสธการเข้า ออกเมืองทั้งจากประเทศไทย และประเทศปลายทาง ไม่มีการคืนเงินทั้งหมดไม่ว่ากรณีใดๆทั้งสิ้น
3. **กรณีมีเหตุยกเลิกทัวร์** โดยไม่ใช่ความผิดของบริษัททัวร์ คืนเงินค่าทัวร์โดยหักค่าใช้จ่ายที่เกิดขึ้นจริง \*ค่าใช้จ่ายที่เกิดขึ้นจริง เช่น ค่ามัดจำตัวเครื่องบิน โรงแรม ค่าวีซ่า และค่าใช้จ่ายจำเป็นอื่นๆ
4. **กรณีที่กองตรวจคนเข้าเมืองทั้งกรุงเทพฯ และในต่างประเทศ ปฏิเสธ** ให้เดินทางออก หรือ เข้าประเทศ ที่ระบุ ไว้ในรายการเดินทาง บริษัทฯ ขอสงวนสิทธิ์ที่จะไม่คืนค่าทัวร์ไม่ว่ากรณีใดๆ ทั้งสิ้น

\*\*กรณีนักท่องเที่ยวหรือตัวแทนจำหน่าย ต้องการขอรับเงินค่าบริการคืน นักท่องเที่ยวหรือตัวแทนจำหน่าย (ผู้ที่มีชื่อในเอกสารการจอง) จะต้องแฟกซ์ อีเมลล์ หรือ มาเซ็นเอกสารการขอรับเงินคืนที่บริษัท อย่างเป็นทางการหนึ่ง เพื่อทำเรื่องขอรับเงินค่าบริการคืน โดยแนบหนังสือมอบอำนาจพร้อมหลักฐานประกอบการมอบอำนาจ หลักฐานการชำระค่าบริการต่างๆ และหน้าสมุดบัญชีธนาคารที่ต้องการให้นำเงินเข้าให้ครบถ้วน โดยมีเงื่อนไขการคืนเงินค่าบริการ ตาม “ประกาศคณะกรรมการธุรกิจนำเที่ยวและมัคคุเทศก์ เรื่อง หลักเกณฑ์เกี่ยวกับการกำหนดอัตราค่าธรรมเนียมค่าบริการคืนให้แก่นักท่องเที่ยว พ.ศ. 2563” ดังนี้

วันที่ยกเลิกเดินทาง	เก็บเงินยกเลิกเดินทาง
ไม่น้อยกว่า <b>30</b> วันก่อนการเดินทาง (ไม่นับวันเดินทาง)	คืนเงินค่าทัวร์เต็มจำนวน ยกเว้น กรุ๊ปที่เดินทางช่วงวันหยุดหรือเทศกาล และมีค่าใช้จ่ายที่เกิดขึ้นจริงเพื่อการเตรียมการนำเที่ยวทั้งหมด เช่น ค่ามัดจำตัวเครื่องบิน โรงแรม ค่าวีซ่า และค่าใช้จ่ายจำเป็นอื่นๆ เป็นต้น
ไม่น้อยกว่า <b>15-29</b> วันก่อนเดินทาง (ไม่นับวันเดินทาง)	คืนเงินร้อยละ <b>50</b> ของค่าทัวร์ทั้งหมด ยกเว้น ค่าใช้จ่ายที่เกิดขึ้นจริงเพื่อการเตรียมการนำเที่ยว ทั้งหมด เช่น ค่ามัดจำตัวเครื่องบิน โรงแรม ค่าวีซ่า และค่าใช้จ่ายจำเป็นอื่นๆ เป็นต้น
น้อยกว่า <b>15</b> วันก่อนการเดินทาง	ทางบริษัทฯ ขอสงวนสิทธิ์ ไม่คืนเงินค่าทัวร์ทั้งหมด

\*\* การจ่ายเงินคืนแก่นักท่องเที่ยวตามข้อกำหนดด้านบน ซึ่งมีการหักเงินในบางส่วนนั้น เนื่องจากทางบริษัทมีค่าใช้จ่ายที่ได้จ่ายจริงเพื่อการเตรียมการจัดนำเที่ยวไปแล้ว เช่น การมัดจำที่นั่งบัตรโดยสารเครื่องบินการจองที่พัก และ ค่าใช้จ่ายที่จำเป็นอื่นๆ เป็นต้น \*\*