



บริษัท เว็นทีซี ทราเวล ดีไซร์ จำกัด
 NTC TRAVEL DESIRE CO.,LTD.

Email : ntctraveldesire@gmail.com

954/1724 เดอะเมโทรโพลิส ชั้น 3 ห้องเลขที่ 314 TT-01 หมู่ 9 ถ.สุขุมวิท เทพารักษ์
 อ.เมืองสมุทรปราการ จ.สมุทรปราการ 10270

เบอร์ติดต่อ 092-985-6336



4วัน 3คืน

CHONGQING

มหานครฉงชิ่ง ซิมหม่าล่าเสววน นั่งกระเช้าข้ามแม่น้ำแยงซีเกียง

ทัวร์
ไม่ลง
ร้าน!!

แบบพิเศษ!!



รถไฟทะลุติ๊ก



บันไดเลื่อนหวงกวน



หมู่บ้านโบราณฉือชี่ฮั่ว



หม้อไฟหม่าล่า



อาหารเสววน

เดินทาง

พ.ค. - มิ.ย. 69

ราคาเริ่มต้น

14,999.

เที่ยวครบ Highlight!!...

- เดินทาง หมู่บ้านโบราณฉือชี่ฮั่ว
- สัมผัสความอลังการรถไฟโลกแห่งฉงชิ่ง หงหยาดัง ขึ้นตาตั้นจิกกับ รถไฟทะลุติ๊ก
- นั่งกระเช้าชมวิวข้าม แม่น้ำแยงซีเกียง / เดินชมบันไดเลื่อนที่ยาวที่สุดในเอเชีย บันไดเลื่อนหวงกวน
- ซ้อมบั้งกระหน่ำพร้อมหาของอร่อย ถนนคนเดินเจี่ยฟางเป่ย์ / อีสาระท่องเที่ยว 1 วันเต็ม!!

น้ำหนักกระเป๋า **23 กก.**

โรงแรม **4 ดาว**



3U-CKG02

4วัน 3คืน

CHONGQING

มหานครฉงชิ่ง ซิมหม่าล่าเสฉวน นั่งกระเช้าข้ามแม่น้ำแยงซีเกียง

ทัวร์
ไม่ลง
ร้าน!!

เมนูพิเศษ!!



หม้อไฟหม่าล่า



อาหารเสฉวน



รถไฟทะลุตึก



บันไดเลื่อนหวงกวน



หมู่บ้านโบราณฉือชู่โข่ว

เดินทาง

พ.ค. - มิ.ย. 69

ราคาเริ่มต้น

14,999.

เที่ยวครบ Highlight!!...

- เดินทาง หมู่บ้านโบราณฉือชู่โข่ว
- สัมผัสความอลังการจุดไฮไลท์แห่งฉงชิ่ง หงหยาดัง ตื่นตาตื่นใจกับ รถไฟทะลุตึก
- นั่งกระเช้าข้ามวิวข้าม แม่น้ำแยงซีเกียง / เดินชมบันไดเลื่อนที่ยาวที่สุดในเอเชีย บันไดเลื่อนหวงกวน
- ซ้อมปิ้งกระทะหม่าล่าพร้อมหาของอร่อย ถนนคนเดินเจี่ยฟางเป่ย์ / อิสระท่องเที่ยว 1 วันเต็ม!!

📄 📱 น้ําหนักกระเป๋า 23 กก.

🏠 🌟 โรงแรม 4 ดาว



3U-CKG02

กำหนดการเดินทาง

ราคาขายเป็นราคาโปรโมชั่นไม่มีราคาเด็ก /

INFANT เด็กอายุต่ำกว่า 2 ปี ราคา 8,000 บาท / ท่าน

ไม่รวมค่าทิปไกด์ท้องถิ่น+คนขับรถ บาท 2,000/ ท่าน ชำระที่สนามบิน ณ วันเดินทาง

กรณีไม่ใช่ตัว กรุณาติดต่อกับเจ้าหน้าที่

ช่วงการเดินทาง	ผู้ใหญ่พัก ห้องละ 2 ท่าน	พักท่านเดียว จ่ายเพิ่ม	จำนวนที่นั่ง
29 พ.ค. – 01 มิ.ย. 69 (ศ-จ) วันวิสาขบูชา	15,999.-	3,500.-	20
30 พ.ค. – 02 มิ.ย. 69 (ส-อ) วันวิสาขบูชา	15,999.-	3,500.-	20
31 พ.ค. – 03 มิ.ย. 69 (อา-พ) วันวิสาขบูชา	15,999.-	3,500.-	20
12 – 15 มิ.ย. 69 (ศ-จ)	14,999.-	3,500.-	20
19 – 22 มิ.ย. 69 (ศ-จ)	14,999.-	3,500.-	20
26 – 29 มิ.ย. 69 (ศ-จ)	14,999.-	3,500.-	20

กรณีพัก 3 ท่าน/ห้อง ทางโรงแรมจะทำการเสริมเตียงให้เท่านั้น การเสริมเตียงจะขึ้นอยู่กับนโยบายของโรงแรมนั้นๆ (บางโรงแรมใช้เตียง SGL ในการเสริมเตียง บางโรงแรมจะใช้ฟูกในการเสริมเตียง) กรณีที่ห้อง TRP เต็ม ทางบริษัทอาจจะต้องปรับไปนอนห้องพักสำหรับ 1 ท่าน 1 ห้องและสำหรับ 2 ท่าน 1 ห้อง

กรณีท่านที่ต้องการ ห้อง Double Room (เตียงใหญ่ 1 เตียง) ทางบริษัทจะทำการ Request ให้ก่อน หากไม่ได้ ทางบริษัทจะจัดเป็นห้อง TWIN (เตียงแฝด) ให้สำหรับ 2 ท่าน

รายการทัวร์

เช้า กลางวัน ค่ำ

		เช้า	กลางวัน	ค่ำ
วันแรก	สนามบินนานาชาติสุวรรณภูมิ (กรุงเทพฯ) 3U3772 (BKK – CKG 19.20 น.-23.50 น.) สนามบินนานาชาติลงชิงเจียงเป่ย์ – เข้าโรงแรมที่พัก ➡ VIENNA HOTEL หรือเทียบเท่า	-	-	-
วันที่สอง	ชมรถไฟฟ้าทะเลตึก – นั่งรถไฟฟาสถานีต้าซีโกว (เที่ยวเดียว) – ถนนโบราณเซียฮ่าวหลี่ – นั่งกระเช้าข้ามแม่น้ำแยงซีเกียง (เที่ยวเดียว) – RAFFLE CITY – ประตูเจาเทียนเหมิน – หงหยาดั่ง – ถนนคนเดินเจี๋ยฟางเป่ย์ OPTION A (ราคา 300 หยวน/ท่าน 5 ท่านขึ้นไปออกเดินทาง) ○ สำรอง RAFFLE CITY OPTION B (ราคา 380 หยวน/ท่าน 5 ท่านขึ้นไปออกเดินทาง) ○ ล่องเรือแม่น้ำเหลียงเจียง ชมวิวค้ำคินฉงชิง ➡ VIENNA HOTEL หรือเทียบเท่า			
วันที่สาม	อีระท่องเที่ยว 1 วัน (ไม่รวมบริการรถรับส่ง+หัวหน้าทัวร์) OPTION C (ราคา 880 หยวน/ท่าน 6 ท่านขึ้นไปออกเดินทาง) ○ เที่ยวชมอุทยานหลุมฟ้า สะพานสวรรค์ อุทยานเขานางฟ้า รวมอาหารกลางวัน 1 มื้อ ➡ VIENNA HOTEL หรือเทียบเท่า		-	-
วันที่สี่	บันไดเลื่อน HUANGGUAN(เที่ยวเดียว) – สะพานซูเจียป่า – หมู่บ้านโบราณฉือซีโซ่ว – สนามบินนานาชาติลงชิงเจียงเป่ย์ – สนามบินนานาชาติสุวรรณภูมิ 3U3771 (CKG – BKK 16.05 น.-18.20 น.)			-

วันแรก

กรุงเทพฯ – สนามบินสุวรรณภูมิ – สนามบินนานาชาติฉงชิ่งเจียงเป๋ย – เดินทางเข้าที่พัก

- 16.30 น.** สมาชิกทุกท่านพร้อมกัน ณ ท่าอากาศยานสุวรรณภูมิ ชั้น 4 อาคารผู้โดยสารขาออก เคาน์เตอร์สายการบิน **SICHUAN AIRLINES** โดยเจ้าหน้าที่คอยจัดเตรียมเอกสารการเดินทางสำหรับทุกท่านและนำท่านโหลดสัมภาระ
- 19.20 น.** นำท่านออกเดินทางสู่ ท่าอากาศยานนานาชาติฉงชิ่งเจียงเป๋ย ประเทศจีน โดยสายการบิน **SICHUAN AIRLINES** เที่ยวบินที่ 3U3772 (บริการอาหารบนเครื่อง)

(ใช้เวลาเดินทางประมาณ 4 ชั่วโมง 30 นาที เวลาท้องถิ่นเร็วกว่าประเทศไทย 1 ชั่วโมง กรุณาปรับนาฬิกาของท่านเป็นเวลาท้องถิ่นเพื่อสะดวกในการนัดหมาย)

***** หมายเหตุ :** เคาน์เตอร์เช็คอินปิดบริการก่อนเวลาเครื่องออก 60 นาที และไม่มีประกาศเตือนผู้โดยสารขึ้นเครื่อง ดังนั้นผู้โดยสารจำเป็นต้องพร้อม ณ ประตูขึ้นเครื่องก่อนเวลาเครื่องออกอย่างน้อย 45 นาที ***

ตัวเครื่องบินเป็นตัวกรุ๊ปสำหรับคณะทัวร์ ระบบของสายการบินจะทำการแรนดอมที่นั่ง ซึ่งไม่สามารถล็อกหรือเลือกระบุที่นั่งได้

น้ำหนักกระเป๋า 23 กก./ท่าน ขึ้นเครื่องไม่เกิน 7กก./ท่าน

- 23.50 น.** ถึง ท่าอากาศยานนานาชาติฉงชิ่งเจียงเป๋ย ประเทศจีน หลังผ่านพิธีศุลกากรและตรวจคนเข้าเมืองพร้อมรับสัมภาระเรียบร้อยแล้ว นำท่านเดินทางสู่ที่พัก

📍 **VIENNA HOTEL** หรือเทียบเท่า

กรณีท่านต้องการห้อง **DOUBLE ROOM** เนื่องจากโรงแรมที่จีน มีห้อง DBL ไม่มาก ทางบริษัททำการ Request ให้ก่อน หากไม่ได้ ทางบริษัทจะปรับเป็นห้อง **TWN** (เตียงแฝด) สำหรับ 2 ท่าน

กรณีท่านต้องการห้อง **TRIPLE ROOM** พัก 3 ท่าน เนื่องจากโรงแรมที่จีน มีห้อง TRP ไม่มาก กรณีมีห้องทางโรงแรม จะทำการเสริมเตียงให้เท่านั้น กรณีห้อง **TRP** เต็มหรือไม่มี ทางบริษัทจะปรับเป็นห้องพัก 1 ท่าน 1 ห้อง และสำหรับ 2 ท่าน 1 ห้องแทน

วันที่สอง ชมรถไฟฟ้าทะลุตึก – นั่งรถไฟฟ้าสถานีต้าซีโกว (เที่ยวเดียว) – ถนนโบราณเซียฮ่าวหลี – นั่งกระเช้าข้ามแม่น้ำแยงซีเกียง(เที่ยวเดียว) – RAFFLE CITY – ประตู่เจียนเหมิน – หงหยาดตั้ง – ถนนคนเดินเจียฟางเป่ย์

เช้า **รับประทานอาหารเช้า ณ ห้องอาหารของโรงแรม**

นำท่านชม **รถไฟฟ้าทะลุตึก** แลนด์มาร์กเมืองฉงชิ่งรถไฟฟ้าสาย 2 ของมหานครฉงชิ่งที่กำลังวิ่งผ่านสถานีหลี่จื่อป้า (Liziba Station) สร้างความแตกต่างทางวิศวกรรม ด้วยการเป็นสถานีที่รถไฟฟ้าลอดทะลุตึกสูงได้โดยไม่ต้องรื้อถอนตึกดังกล่าว และใช้พื้นที่เพียง 2 ชั้นของตัวอาคารเท่านั้น



ในขณะที่เดียวกัน ผู้ที่อาศัยอยู่ในอาคารก็ไม่ต้องกังวลเรื่องเสียงรบกวน เพราะได้มีการออกแบบที่ช่วยลดเสียงการทำงานของรถไฟฟ้าด้วยอุปกรณ์ชนิดพิเศษ ทำให้รถไฟฟ้าสายดังกล่าวมีเสียงดังเทียบเท่ากับเครื่องล้างจาน ให้ท่านได้ถ่ายภาพกับแลนด์มาร์กฉงชิ่ง จากนั้นนำท่าน สัมผัสบรรยากาศการนั่งรถไฟฟ้าไปยัง **สถานีรถไฟฟ้าต้าซีโกว (เที่ยวเดียว)** จากนั้นนำท่านเดินทางสู่ **ถนนโบราณเซียฮ่าวหลี** ตรอกเล็ก ๆ ที่สะท้อนวิถีชีวิตดั้งเดิมของเมืองเก่าฉงชิ่งในอดีต นำท่านชมบรรยากาศบ้านเรือนไม้เก่า ร้านค้าเล็ก ๆ ร้านชงชาแบบดั้งเดิม ร้านหนังสือ ร้านกาแฟสุดชิค และบันไดหินที่ถูกขัดจนมันวาวตามกาลเวลา สองข้างทางยังคงมีผู้คนอยู่อาศัย เห็นผ้าตากตามหน้าต่าง เสียงพูดคุยจากในบ้าน และผู้สูงอายุนั่งพักอยู่หน้าประตู เป็นภาพชีวิตที่เรียบง่ายและอบอุ่น จุดชมวิว พาโนรามาของมหานครฉงชิ่งยุคใหม่ อีกฝั่งคือเมืองแห่งตึกระฟ้าที่สว่างไสว ส่วนฝั่งเซียฮ่าวหลียังคงเป็นตรอกไม้เก่าที่เงียบสงบ “อดีต” และ “ปัจจุบัน” ของเมืองได้อย่างลงตัว ให้ท่านได้ถ่ายภาพมุมสวยและเดินชมตามอัธยาศัย

กลางวัน **รับประทานอาหารกลางวัน ณ ภัตตาคาร เมนูอาหารเสฉวนแบบผสมผสาน**

หลังรับประทานอาหารกลางวัน นำท่าน **นั่งกระเช้าข้ามแม่น้ำแยงซีเกียง (เทียวเดียว)** แม่น้ำแยงซีไหลผ่านตัวเมือง พาผู้มาเยือนล่องลอยสูงขึ้นไปบนท้องฟ้าเหนือมหานครบนภูเขา ระเชาลลอยฟ้าแม่น้ำแยงซีได้รับการออกแบบและผลิตในประเทศจีน มีความยาว 1,166 เมตร เชื่อมต่อเขตหยูจงและหนานอันจากถนนชินหัวในเจียฟางเป่ย์ไปยังถนนช่างชินโนตันจือซือ ความเร็วของกระเช้าลอยฟ้าอยู่ที่ 6 เมตรต่อวินาที และใช้เวลาเดินทางทั้งหมด 4 นาที แม่น้ำแยงซีเกียง ยังเป็นสถานที่ถ่ายทำภาพยนตร์และซีรีส์ยอดนิยมในจงชิ่ง โดยมีผลงานดังเช่น ภาพยนตร์ “รถไฟของโจวหยู” และรายการวาไรตี้ “ภารกิจสุดหิน” เป็นต้น ให้ท่านได้ชมทัศนียภาพของแม่น้ำแยงซีเกียงที่ระยิบระยับ และชมความงามทิวทัศน์เขตหนานอันทางเหนือและใต้ของแม่น้ำตลอดทางจากมุมมองเอกลักษณ์ของเมืองแนวตั้งสามมิติ



จากนั้นนำท่านเดินทางชมแลนด์มาร์คสุดล้ำ ใจกลางเมืองจงชิ่ง **RAFFLE CITY** มีสถาปัตยกรรมโดดเด่นเหมือนเรือสำราญ โดดเด่นด้วยอาคาร 4 อาคาร เชื่อมต่อทางลอยฟ้าทรงเรือ “The Crystal” จุดชมวิวเมืองจงชิ่ง 250 เมตรเหนือพื้นดินแบบ 360 องศา ด้านล่างคือห้างสรรพสินค้าขนาดใหญ่ มีทั้งช้อปปิ้งคาเฟ่ และแบรนด์ดัง สถานที่ตั้งและสร้างรูปลักษณะของอาคารสอดคล้องกับหลัก

“ฮวงจุ้ย” คือทิศทางลมและน้ำ รวมถึงรูปร่างของพื้นที่ตั้งอยู่บน แผ่นดินทรงแหลมที่แม่น้ำ ตรงกับ **ประตูเจาเทียนเหมิน** หนึ่งในจุดชมวิวที่สวยงามที่สุดของจงชิ่ง นักท่องเที่ยวสามารถชมวิวแม่น้ำที่แสนยิ่งใหญ่ และทิวทัศน์เมืองภูเขาฝั่งตรงข้ามที่สวยงามเห็นวิวแม่น้ำสองสายแม่น้ำเจียหลิงเจียงสี่เซียวไส

กับแม่น้ำแยงซีเกียงสี่เหลี่ยมขุ่นที่ไหลแรงบรรจบกัน ภาพนี้เหมือนหม้อไฟของฉงชิ่งอย่างหม้อไฟแบ่งช่อง เยวี่ยนยางกั๋ว เป็นสถานที่พักผ่อนหย่อนใจสำหรับประชาชนในท้องถิ่น



จากนั้นนำท่านชมความอลังการของแหล่งช้อปปิ้งดังของนครฉงชิ่ง **หงหยาดัง** คือแหล่งช้อปปิ้งดังของนครฉงชิ่ง เป็นอาคารสิ่งปลูกสร้างแบบโบราณที่มีลักษณะพิเศษที่สุดของฉงชิ่ง เป็นแบบบ้าน “เตี้ยเว่เจียวโหลว” (บ้านโบราณของชาวแม่ฉวและชนชาติกลุ่มน้อยอื่น ๆ) สร้างบนเขตภูเขา ตามริมฝั่งแม่น้ำ ในอดีตเคยเป็นป้อมปราการเมือง

ของอาณาจักรปา มีวัฒนธรรมที่เรียกว่า “ปาหฺยู่” ซึ่งในหงหยาดังทุกวันนี้ก็ยังมีโซนจัดแสดงทางวัฒนธรรม นอกจากนี้บริเวณนี้ยังถือเป็นท่าเรือในยุคแรกเริ่มของจีนโบราณอีกด้วย สามารถชมวิวของแม่น้ำถึงสองสาย หงหยาดังประกอบไปด้วย อาคารแบบจีน ถ้ำ ภูเขา น้ำตก ศาลา ทางเดิน สะพาน จุดชมวิว อีกทั้งที่นี่ยังถือเป็นจุดนัดพบยามค่ำคืนของชาวเมืองฉงชิ่ง เป็นจุดชมวิวทิวทัศน์ของแม่น้ำเจียวหลิง ที่สำคัญเป็นสถานที่ที่มีอาหารพื้นบ้านให้เลือกชิมได้อย่างจุใจ ยามค่ำคืนก็มีไฟส่องสะท้อนความงดงามของสถาปัตยกรรมแห่งนี้ ได้ชื่อว่า เป็นสุดยอดของเมืองภูเขา จุดเด่นสุดของหงหยาดังคือทั้งหมดมี 11 ชั้น เดินออกจากชั้นหนึ่งของอาคารแห่งนี้จะเป็นถนนสายหนึ่ง และยังเป็นอีกหนึ่งสัญลักษณ์ของเมือง ที่นักท่องเที่ยวไม่ควรพลาดที่จะแวะมาเดินเล่นถ่ายรูปอีกด้วย

จากนั้นนำท่านเดินทางสู่ **ถนนคนเดินเจียวฟางเป่ย์** แหล่งช้อปปิ้งและสถานที่ท่องเที่ยวสำคัญ ย่านการค้าที่คึกคักที่สุดของเมือง มีห้างสรรพสินค้า, ร้านอาหาร, โรงแรม, สตรีทฟู้ดและเป็นศูนย์กลางความบันเทิง จุดท่องเที่ยวยอดนิยมที่ดึงดูดนักท่องเที่ยวจำนวนมาก



หรือเลือกซื้อ OPTION TOUR!!

OPTION ลูกค้าสามารถเลือกซื้อได้ 1 อย่าง ออกเดินทาง 10 ท่านขึ้นไป

OPTION TOUR A : สำราญ RAFFLE CITY 5 ท่านขึ้นไปออกเดินทาง ราคา 300 หยวน/ท่าน



“แลนด์มาร์กลอยฟ้า” ที่สายเที่ยวห้ามพลาด! กลายเป็นสัญลักษณ์ใหม่ของเมือง ด้วยการออกแบบที่ระลึกถึงบทบาททางประวัติศาสตร์ของสถานที่แห่งนี้ในฐานะประตูเมืองของจักรวรรดิและศูนย์การค้าทางทะเล โครงการนี้ยังคงสานต่อการสำรวจแนวคิดของบริษัทในการสร้างชุมชนแนวตั้ง ชุมชนเมืองที่น่าอยู่ และพื้นที่สาธารณะที่เชื่อมต่อกันอย่างรอบคอบซึ่งตั้งอยู่ภายในผังเมืองที่หนาแน่นของเมือง ผสมผสานระหว่างสำนักงาน ที่พักอาศัย โรงแรม อพาร์ทเมนต์แบบมีบริการ ร้านค้าปลีก และสิ่งอำนวยความสะดวกด้าน

สันทนาการ ได้จุดประกายการฟื้นฟูพื้นที่ริมน้ำโดยรอบ ตั้งอยู่ใจกลางเมืองที่เติบโตเร็วที่สุดแห่งหนึ่งของโลก ในพื้นที่ที่มีสวนสาธารณะจำกัด โครงการนี้จึงจัดสรรพื้นที่สาธารณะกว่า 30,000 ตารางเมตร รวมถึงพื้นที่กลางแจ้งและพื้นที่สำหรับการรวมตัวของชุมชน โครงการนี้ผสมผสานรวมจุดเข้าออกหลายจุดที่สอดคล้องกับภูมิประเทศที่เป็นเนินเขาของเมือง ระบบเบี่ยงเบนการจราจรที่ล้ำสมัย และทางเดินสาธารณะใหม่ที่ตัดผ่านศูนย์การค้าทั้งห้าชั้น เพื่อเชื่อมต่อโดยตรงระหว่างสวนบนชั้นดาดฟ้าและจัตุรัสเอนทิเยนเหมิน การออกแบบของราฟเฟิล ซิตี้ ฌงซิง นั้นมีความเฉพาะเจาะจงกับพื้นที่ โดยเฉลิมฉลองประวัติศาสตร์และเอกลักษณ์ของเมือง ในขณะเดียวกันก็รองรับภูมิประเทศที่เป็นภูเขาและสภาพอากาศที่รุนแรง

OPTION TOUR B : ล่องเรือแม่น้ำเหลียงเจียง ชมวิวค่าคืนฉงชิ่ง

5 ท่านขึ้นไปออกเดินทาง ราคา 380 หยวน/ท่าน

“ถ้าไม่ได้ชมวิวกวางตุ้ง ก็เหมือนมาไม่ถึงฉงชิ่ง” การล่องเรือชมสองแม่น้ำในฉงชิ่ง หมายถึงการนั่งเรือเที่ยวชมแม่น้ำแยงซีและแม่น้ำเจียงหลิง เส้นทางล่องเรือชมสองแม่น้ำทั้งหมดมีความยาวประมาณ 20 กิโลเมตร ระหว่างทางคุณสามารถชมกลุ่มอาคารโบราณวัตถุของหอกวางตุ้งและหุเป่ย์ที่มีขนาดใหญ่และเรียบง่าย ถนนวัฒนธรรมอาหารหนานปิ่นซึ่งได้รับการขนานนามว่าเป็น “The Bund แห่งฉงชิ่ง”; กระจ่างข้ามแม่น้ำสำหรับคนเดินแห่งแรกของประเทศที่ลอดเหนือศีรษะของคุณ วัดฉือหวินซึ่งเป็นวัดแห่งเดียวในประเทศที่พระสงฆ์และแม่ชีอยู่ร่วมกัน สะพานแม่น้ำแยงซี สะพานเฉาเทียนเหมิน จัตุรัสเฉาเทียนเหมิน คาบสมุทรยวี่จิง จุดบรรจบของสองแม่น้ำ การแสดงแสงสีเสียงขนาดใหญ่ “Chaotian Yangfan” ย่านธุรกิจใจกลางเมือง Jiefangbei โรงละครฉงชิ่งและพิพิธภัณฑ์วิทยาศาสตร์ Jiangbeizui และพื้นที่ลักษณะพื้นบ้าน หงหยาดังซึ่งมี “Diaojiailou” เป็นสถาปัตยกรรมดั้งเดิม



****ราคา Option Tour อาจมีการเปลี่ยนแปลงได้ขึ้นอยู่กับเรทเงินที่ปรับเปลี่ยน ที่ทำให้ราคาบัตรสูงกว่าราคาปกติ ทางบริษัทฯ ขอสงวนสิทธิ์เรียกเก็บบริการดังกล่าวเพิ่มเติม****

ค่า รับประทานอาหารเย็น ณ ภัตตาคาร เมนู หม้อไฟฉงชิ่ง
หลังรับประทานอาหารค่ำ นำท่านเดินทางสู่ที่พัก

 VIENNA HOTEL หรือเทียบเท่า

กรณีท่านต้องการห้อง DOUBLE ROOM เนื่องจากโรงแรมที่จีน มีห้อง DBL ไม่มาก ทางบริษัททำการ Request ให้อีกก่อน หากไม่ได้ ทางบริษัทจะปรับเป็นห้อง TWN (เตียงแฝด) สำหรับ 2 ท่าน

กรณีท่านต้องการห้อง TRIPLE ROOM พัก 3 ท่าน เนื่องจากโรงแรมที่จีน มีห้อง TRP ไม่มาก กรณีมีห้อง ทางโรงแรมจะทำการเสริมเตียงให้เท่านั้น กรณีห้อง TRP เต็มหรือไม่มี ทางบริษัทจะปรับเป็นห้องพัก 1 ท่าน 1 ห้อง และสำหรับ 2 ท่าน 1 ห้องแทน

วันที่สาม อีกระท่องเที่ยว 1 วัน (ไม่รวมบริการรถรับส่ง + หัวหน้าทัวร์ + ไกด์ + มื้ออาหาร)

เช้า รับประทานอาหารเช้า ณ ห้องอาหารของโรงแรม

อีกระท่องเที่ยวหรือช้อปปิ้ง 1 วันเต็ม!!

(ไม่มีไกด์และรถบริการ / ไม่รวมค่าใช้จ่ายในการเข้าชมสถานที่ต่าง ๆ ค่าใช้จ่ายในการเดินทาง)

*****อีกระรับประทานอาหารกลางวันและค่าตามอัยาศัยเพื่อให้ท่านได้ใช้เวลาอย่างคุ้มค่า*****

>>>> วันที่อีระ อาจจะมีสลับวัน แต่โปรแกรมทุกอย่างยังเหมือนเดิมจะแจ้งล่วงหน้า 7 วันก่อนเดินทาง <<<<<
>>>>หมายเหตุ วันอีระ ครอบคลุมสอบถามก่อนเฟิร์มก่อนทำการจองทุกครั้ง<<<<<

หรือเลือกซื้อ OPTION TOUR!!

(กรุณาแจ้งล่วงหน้า 5 - 7 วันก่อนเดินทาง)

OPTION TOUR C : เที่ยวชมอุทยานแห่งชาติหลุมฟ้า สะพานสวรรค์ และ อุทยานเขานางฟ้า

(รวมบัตรค่าเข้า รถรับส่ง ลิฟต์หมุน รถไฟเล็ก ระเบียบกระจก รถกอล์ฟ อาหารกลางวัน 1 มื้อ)
6 ท่านขึ้นไปออกเดินทาง ราคา 880 หยวน/ท่าน

ชม อุทยานหลุมฟ้า สะพานสวรรค์ (Three Natural Bridges) เทียนเจียงชานเฉียว มีพื้นที่ประมาณ 20 ตารางกิโลเมตร เป็นสถานที่ท่องเที่ยวชื่อดังของเมืองจงชิ่ง ลักษณะภูมิประเทศเป็นกลุ่มภูเขาหินปูนที่เกิดจากการยุบตัวของเปลือกโลก ทำให้เกิดหลุมใหญ่ลึกประมาณ 300-500 เมตร บางส่วนเป็นโพรงทะลุ ลักษณะคล้ายสะพานธรรมชาติที่ทอดข้ามระหว่างภูเขา ซึ่งมีอยู่ 3 แห่งอันเป็นที่มาของชื่อ ได้รับการจัดเป็นแหล่งท่องเที่ยวระดับ AAAAA ของจีน เคยเป็นสถานที่ถ่ายทำภาพยนตร์ชื่อดังเรื่อง Curse of Golden Flower (2006) และ Transformer 4: Age of Extinction (2014) สะพานธรรมชาติทั้งสามของอุทยานเทียนเจียงชานเฉียวจึงได้รับการตั้งชื่อ



ว่า สะพานเทียนหลง (Tianlong) สะพานชิงหลง (Qinglong) และ สะพานเซยหลง สัมผัสกับความเสียวกันที่ **ระเบียงแก้วอุ๋หลง (WULONG GLASS BRIDGES)** ตั้งอยู่บนหน้าผาสูงจากระดับน้ำทะเล 1,200 เมตร อิสรระถ่ายภาพ ตามอธยาศัยลง **ลิฟต์แก้ว** หมุน 360 องศา ริมผาสู่หุบเขา ความสูงกว่า 80 เมตร

อุทยานเขานางฟ้า (Fairy Maiden

Mountain) สถานที่ท่องเที่ยวที่สวยงาม ระดับ 4A อีกหนึ่งที่อยู่ในอุ๋หลง ตั้งอยู่ทางตอนเหนือของแม่น้ำอูเจียง มีระดับความสูงประมาณ 2000 เมตร อุทยานแห่งนี้ได้ชื่อในเรื่องความสวยงามของธรรมชาติที่แตกต่างกันอย่างเห็นได้ชัดในแต่ละฤดูกาล จนทำให้ได้รับการขนานนามว่าเป็น



ดินแดนแห่ง 4 สิ่งมหัศจรรย์ นั่นก็คือ เป็นอุทยานที่มีพื้นที่ป่าหนาแน่น มียอดเขาทรงประหลาด มีทุ่งหญ้าสำหรับเลี้ยงสัตว์ และเป็นลานหิมะในฤดูหนาว สามารถท่องเที่ยวได้ตลอดทั้งปี ชมวิวธรรมชาติที่สวยงามพร้อมเก็บภาพประทับใจ จนถึงเวลานัดหมาย

****ราคา Option Tour อาจมีการเปลี่ยนแปลงได้ขึ้นอยู่กับเรทเงินที่ปรับเปลี่ยน หรือราคาตัวเปลี่ยนแปลง สวนสนุก มีกิจกรรมพิเศษ ที่ทำให้ราคาบัตรสูงกว่าราคาปกติ ทางบริษัทฯ ขอสงวนสิทธิ์เรียกเก็บบริการดังกล่าวเพิ่มเติม****

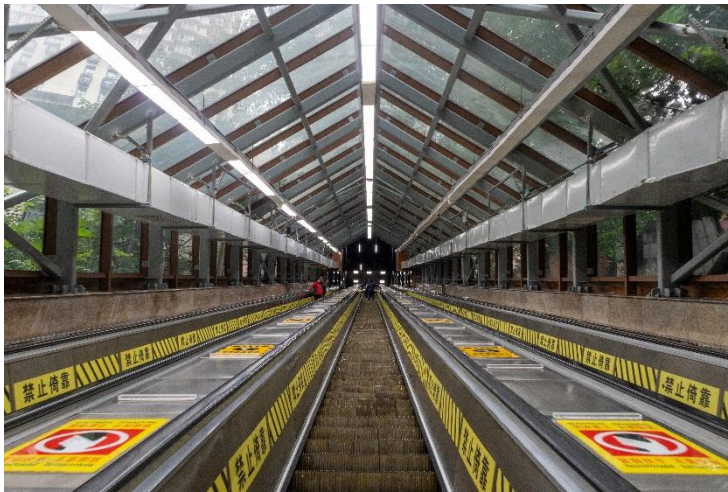
VIENNA HOTEL หรือเทียบเท่า

กรณีท่านต้องการห้อง DOUBLE ROOM เนื่องจากโรงแรมที่จีน มีห้อง DBL ไม่มาก ทางบริษัททำการ Request ให้อีกก่อน หากไม่ได้ ทางบริษัทจะปรับเป็นห้อง TWN (เตียงแฝด) สำหรับ 2 ท่าน

กรณีท่านต้องการห้อง TRIPLE ROOM พัก 3 ท่าน เนื่องจากโรงแรมที่จีน มีห้อง TRP ไม่มาก กรณีมีห้อง ทางโรงแรมจะทำการเสริมเตียงให้เท่านั้น กรณีห้อง TRP เต็มหรือไม่มี ทางบริษัทจะปรับเป็นห้องพัก 1 ท่าน 1 ห้อง และสำหรับ 2 ท่าน 1 ห้องแทน

วันที่สี่ **บันไดเลื่อน HUANGGUAN (เทียนเฉียว) – สะพานซูเจียป่า – หมู่บ้านโบราณฉือชิว –**
สนามบินนานาชาติฉงชิ่งเจียงเป๋ย – สนามบินนานาชาติสุวรรณภูมิ

เช้า **รับประทานอาหารเช้า ณ ห้องอาหารของโรงแรม**



หลังรับประทานเช้า นำท่านเดินทางชม **บันไดเลื่อน HUANGGUAN** หรือ CHONGQING CROWN ESCALATOR (เทียนเฉียว) บันไดเลื่อนที่สร้างให้มีความสูงเท่ากับภูเขา สะท้อนถึงเอกลักษณ์ของ “เมืองแห่งภูเขา” ถือเป็นบันไดเลื่อนที่ยาวที่สุดแห่งหนึ่งในทวีปเอเชีย เชื่อมต่อสถานีฉางหยวนปาและสถานีเหลียงลู่ชิว สร้างขึ้นแทนที่โรงไฟฟ้าแบบเดิม การเดินทางเทียนเฉียวใช้เวลาประมาณ 2 นาที 30 วินาที

ระหว่างการเดินทาง นักท่องเที่ยวสามารถเพลิดเพลินกับทิวทัศน์ของเมืองบนภูเขาด้านบนนอกได้โดยบันไดเลื่อนนี้ได้รับเลือกให้เป็นหนึ่งในบันไดเลื่อนพิเศษ 10 อันดับแรกของโลกในปี 2017 ภาพยนตร์เรื่อง “Go Fighting” และ “Better Days” ถ่ายทำที่นี่ด้วยเช่นกัน เป็นที่ยอดนิยมสำหรับนักท่องเที่ยวนิยมมาถ่ายภาพโซเชียลมีเดีย

จากนั้นนำท่านชมความงามของเมืองฉงชิ่ง **สะพานซูเจียป่า** ถนนต่างระดับระดับที่สูงที่สุดในประเทศจีน “ซูเจียป่า” นครฉงชิ่ง มีความสูง 72 เมตร หมุนวนเป็นเกลียวทบซ้อนหลายชั้น

ให้ความรู้สึกเหมือนอยู่บนรางรถไฟเหาะสวนสนุก นำท่านเดินทางสู่ **หมู่บ้านโบราณฉือชิว** สถานที่ท่องเที่ยวชื่อดังในฉงชิ่ง และได้เป็นสถานที่ท่องเที่ยว

ระดับ 4A ของจีน ประวัติศาสตร์ยาวนาน ตั้งอยู่บนเนินเขาสูง ใกล้กับแม่น้ำเจียงหลง ที่นี่เป็นหมู่บ้านอนุรักษ์วัฒนธรรม ตัวอาคารออกแบบสถาปัตยกรรมจีนโบราณ ภายในตัวเมืองโบราณจะมีทั้งของกินเล่น ร้านอาหาร ร้านขายของฝากที่ระลึก ร้านชาวม ร้านขนมโบราณพื้นเมืองของฉงชิ่ง บางร้านจะมีการแสดงวิธีการทำขนมโบราณ, เส้นบะหมี่ มีของฝากพื้นเมืองให้เลือกซื้อปั้งมากมาย







- กลางวัน รับประทานอาหารกลางวัน ณ ภัตตาคาร เมนู อาหารจีนฟิวชั่น
สมควรแก่เวลา นำทุกท่านเดินทางสู่ สนามบินนานาชาติฉงชิ่งเจียงเป๋ย
- 16.05 น. นำท่านออกเดินทางจาก สนามบินนานาชาติฉงชิ่งเจียงเป๋ย ประเทศจีน สู่ สนามบินนานาชาติสุวรรณภูมิ
ประเทศไทย โดย สายการบิน SICHUAN AIRLINES เที่ยวบินที่ 3U3771
(บริการอาหารบนเครื่อง)
- 18.20 น. เดินทางถึง สนามบินนานาชาติสุวรรณภูมิ ประเทศไทย โดยสวัสดิภาพพร้อมความประทับใจ

✔ อัตราค่าบริการนี้รวม

	ค่าตัวเครื่องบินที่ระบุวันเดินทาง ไป-กลับพร้อมคณะ		ค่าภาษีสนามบินทุกแห่ง ตามรายการ
	ค่าน้ำหนักกระเป๋าเดินทาง		ค่ามัคคุเทศก์ของบริษัทดูแล ตลอด เดินทาง
	ค่าอาหารตามที่ระบุในรายการ		ค่ารถโค้ชรับอากาศนำเที่ยว ตามรายการ พร้อมคนขับรถ ที่ชำนาญเส้นทาง
	ค่าห้องพักในโรงแรมตามที่ระบุ ในรายการหรือเทียบเท่า (2-3 ท่าน / ห้อง)		ค่าเข้าชมสถานที่ท่องเที่ยว ตามรายการ
	ค่าประกันอุบัติเหตุในระหว่างการเดินทาง คุ้มครองในวงเงินท่านละ 1,000,000 บาท (เงื่อนไขตามกรมธรรม์)		ภาษีมูลค่าเพิ่มค่าบริการ 7 %
	ค่าน้ำดื่มวันละ 1 ขวดต่อท่าน		

✘ อัตราค่าบริการนี้ไม่รวม

	ไม่รวมค่าทิปไกด์ และ คนขับรถ		ไม่รวมค่าธรรมเนียมวีซ่า และดำเนินการยื่นสำหรับลูกค้า
	ไม่รวมค่าธรรมเนียมน้ำมันและภาษีสนามบิน ในกรณีที่สายการบินมีการปรับขึ้นราคา		
	ไม่รวมค่าใช้จ่ายส่วนตัว อาทิเช่น ค่าธรรมเนียมการจัดทำหนังสือเดินทาง ค่าเครื่องดื่มที่สั่งพิเศษ, ค่าโทรศัพท์, ค่าซักรีด, ค่าน้ำหนักกระเป๋าเกินจากทางสายการบินกำหนดและมากกว่า 1 ใบ, ค่ารักษาพยาบาล กรณีเกิดการเจ็บป่วยจากโรคประจำตัว, ค่ากระเป๋าเดินทางที่ชำรุด หรือของมีค่าที่สูญหายในระหว่างการเดินทาง เป็นต้น		



เงื่อนไขสำหรับการจอง

- กรุณาจองล่วงหน้าพร้อมสำเนาหนังสือเดินทางและชำระ **มัดจำ 8,000 บาท ภายใน 24 ชม.** หลังทำการจอง (กรณีลูกค้าทำการจองน้อยกว่าวันเดินทาง 25 วัน ทางบริษัทขอสงวนสิทธิ์ในการเก็บค่าทัวร์เต็มจำนวนทันทีในวันที่ยังจองเท่านั้น)
- ส่วนที่เหลือชำระก่อนวันเดินทาง **30 วัน** (นับรวมวันเสาร์และวันอาทิตย์)

กรณีราคาทัวร์โปรไฟไหม้ ลดราคาพิเศษเนื่องจากเป็นราคาโปรโมชัน

***** บริษัทขอสงวนสิทธิ์ในการเก็บค่าทัวร์เต็มจำนวนทันทีภายใต้ระยะเวลาตามเงื่อนไขที่ทางบริษัทกำหนด *****

*** หากท่านชำระค่าทัวร์ทั้งหมดหรือบางส่วนเรียบร้อยแล้ว ทางบริษัทถือว่าท่านได้ยอมรับเงื่อนไขและข้อตกลงต่างๆที่ได้รับไว้ทั้งหมดนี้แล้ว ***



การยกเลิกสำหรับการจอง

**ตามหลักเกณฑ์เกี่ยวกับการกำหนดอัตราค่าบริการ
คืนให้แก่นักท่องเที่ยว 2563**

ยกเลิก 30 วัน ขึ้นไปก่อนครบเดินทาง

- คืนเงินทั้งหมด โดยหักค่าใช้จ่ายตามจริง เช่น ค่าวีซ่า ค่ามัดจำตั๋วเครื่องบินโรงแรม และค่าใช้จ่ายจำเป็นอื่นๆ

(* กรณีที่วันเดินทางตรงกับวันหยุดนักขัตฤกษ์ ต้องยกเลิกก่อน 45 วัน ***)**

ยกเลิก 15-29 วัน ขึ้นไปก่อนครบเดินทาง

- คืนเงิน 50% จากค่าทัวร์ โดยหักค่าใช้จ่ายตามจริง เช่น ค่าวีซ่า ค่ามัดจำตั๋วเครื่องบิน โรงแรม และค่าใช้จ่ายจำเป็นอื่นๆ

ยกเลิกน้อยกว่า 15 วัน ก่อนครบเดินทาง

- ขอสงวนสิทธิ์ไม่คืนเงินค่าทัวร์ที่ชำระแล้วทั้งหมด

*** ทางบริษัทฯ ขอสงวนสิทธิ์ความรับผิดชอบใด ๆ ทั้งสิ้นในกรณีดังต่อไปนี้ ***

กรณีมีเหตุยกเลิกทัวร์ โดยไม่ใช่ความผิดของบริษัททัวร์ เช่น มีนโยบายห้ามการเข้าออกของแต่ละประเทศ หรือการยกเลิกเที่ยวบินโดยสายการบินความล่าช้าจากสายการบิน, การประท้วง, การนัดหยุดงาน, การก่อจลาจล, การปิดด่าน,ภัยธรรมชาติ หรือ กรณีที่ท่านถูกปฏิเสธการเข้าหรือออกเมืองจากเจ้าหน้าที่ตรวจคนเข้าเมืองหรือเจ้าหน้าที่กรมแรงงานทั้งจากไทยและต่างประเทศหรือกรมแรงงานสายการบินในประเทศไทยหรือประเทศต่างๆ หรืออันเนื่องมาจากมาตรการที่ส่อไปในทางผิดกฎหมายของประเทศไทยและประเทศต่างๆ การหลบหนี เข้าออกเมือง หรือเอกสารการเดินทางไม่ถูกต้อง ซึ่งอยู่นอกเหนือความรับผิดชอบ ของบริษัทฯ โดยบริษัทจะเก็บเป็นเครดิตหรือเลื่อนการเดินทางในพีเรียดถัดไปให้คบลูกค้า โดยยึดตามนโยบายของสายการบินและโรงแรม และไม่สามารถคืนเงินได้ทุกกรณี

บริษัทฯ ขอสงวนสิทธิ์แจ้งยกเลิกการเดินทางก่อนล่วงหน้า 10 วัน ในกรณีที่ไม่สามารถทำครบเดินทางได้ในกรณีนี้บริษัทฯ ยินดีคืนเงินให้ทั้งหมด (ยกเว้นค่าธรรมเนียมวีซ่าซึ่งได้ชำระไว้กับทางสถานทูตแล้ว กรณีต้องใช้วีซ่า) หรือจัดหาคณะทัวร์อื่นให้ถ้าต้องการ

สำคัญ!! กรุณาศึกษาข้อมูลก่อนทำการจอง

ห้องพักและโรงแรม

ประเภทห้องพัก : **ห้องเดี่ยว (Single) | ห้องคู่ (Twin/Double) | ห้องพักแบบ 3 ท่าน / 3 เตียง (Triple)**

- **ห้องพักแบบ 2 ท่าน / ห้อง (ห้องคู่ 2 เตียง (Twin) / ห้องคู่ 1 เตียง (Double))**

กรณีท่านที่ต้องการ ห้อง Double (เตียงใหญ่ 1 เตียง) ทางบริษัทจะทำการ Request ให้ก่อน หากไม่ได้

ทางบริษัทจะจัดเป็นห้อง TWIN (เตียงแฝด) ให้สำหรับ 2 ท่าน

- **ห้องพักแบบ 3 ท่าน (ห้อง 3 เตียง Triple)**

*กรณีห้องพัก 3 ท่าน เนื่องจากโรงแรมบางแห่งอาจจะไม่มีห้องพักประเภท 3 เตียงเดี่ยว อาจมีเป็น 1

เตียงใหญ่กับ 1 เตียงพับเสริม / 1 เตียงใหญ่ กับ 1 โซฟาเบด / ไม่มีห้องพักหรือห้องพัก 3 ท่านเต็ม และจะต้องแยกเป็น 1 ห้องคู่และ 1 ห้องเดี่ยวแทน (โดยไม่คิดค่าใช้จ่ายเพิ่มเติม)*

- **ห้องพักเดี่ยว (Single)** กรณีต้องการพักประเภทห้องเดี่ยว ลูกค้านำต้องชำระค่าพักเดี่ยวเพิ่มตามเงื่อนไขของทางทัวร์

(*การวางแผนห้องพักของแต่ละโรงแรมมีความแตกต่างกันไป จึงอาจทำให้ห้องพักที่เป็นคนละ เกทอาจจะไม่อยู่ติดกัน หรือในบริเวณอาคารเดียวกัน หรือชั้นเดียวกัน โดยจะขึ้นอยู่กับแบบแปลนของห้องพักและบริการของแต่ละโรงแรม*)

- โรงแรมแต่ละแห่งอาจมีระบบปรับอากาศที่แตกต่างกันไป ทั้งนี้อาจเป็นเครื่องปรับอากาศแบบรวมที่ติดตั้งค่าอุณหภูมิจากส่วนกลางของทางโรงแรม ซึ่งจะไม่สามารถปรับอุณหภูมิจากภายในห้องได้ กรณีช่วงฤดูหนาวหรือช่วงเปลี่ยนผ่านฤดูกาล เพื่อปรับอุณหภูมิ ให้เหมาะสมกับแต่ละสภาพอากาศ โรงแรมอาจจะปรับอากาศให้เหมาะสมกับสภาพอากาศช่วงนั้นๆ
- โรงแรมที่พักแต่ละแห่งอาจการตกแต่งและขนาดที่แตกต่างกันไปบางแห่งห้องพักจะมีขนาดเล็กใหญ่ต่างกัน หรือบางแห่งอาจมีหรือไม่มีอ่างอาบน้ำ ขึ้นอยู่กับการออกแบบของโรงแรมนั้นๆ
- กรณีห้องพักในเมืองที่ระบุไว้ในโปรแกรม มีเทศกาลวันหยุด หรืองานแฟร์ต่างๆ หรือมีการจัดงานประชุมนานาชาติ เป็นผลทำให้ห้องพักในเมืองนั้นเต็ม หรือไม่เพียงพอ ทางบริษัทฯขอสงวนสิทธิ์ในการปรับเปลี่ยนหรือย้ายเมืองอื่นแทน

โปรแกรมทัวร์ที่มี วันท่องเที่ยวอิสระ

สำหรับโปรแกรมทัวร์ที่มีวันท่องเที่ยวอิสระ และ ท่านประสงค์จะซื้อบัตรสวนสนุก / ดิสนีย์แลนด์ / ยูนิเวอร์แซล หรือ Option Tour ต่างๆ กรุณาสอบถามทางบริษัทเพื่อยืนยันวันอิสระก่อนออกบัตรทุกครั้ง ไม่เช่นนั้น บริษัทขอสงวนสิทธิ์ในการรับผิดชอบทุกกรณีหากมีการเปลี่ยนแปลงใดๆ (วันอิสระ จะคอนเฟิร์มให้ท่านก่อนเดินทาง 5-7 วัน)

โปรแกรมทัวร์ ที่รวมเข้าสวนสนุก

- กรณีโปรแกรมทัวร์เข้าตัวดิสนีย์แลนด์ ตัวสวนสนุกจะเป็นตัวแบบกรุปซึ่งลูกค้าจะต้องเข้าสวนสนุกเวลาเดียวกันหรือพร้อมกันทั้งกรุป กรณีที่ลูกค้าต้องการซื้อตัว Early Entrance หรือ Early Pass กรุณาแจ้งความประสงค์ให้ทางบริษัททราบ ตั้งแต่วันที่ทำการจองทัวร์ ทั้งนี้หากไม่มีการแจ้งล่วงหน้าและเกิดปัญหาใดๆ ขึ้นภายหลัง ทางบริษัทขอสงวนสิทธิ์ไม่รับผิดชอบต่อค่าใช้จ่ายหรือความเสียหายใดๆ ที่อาจเกิดขึ้น

(วันเข้าสวนสนุกจะคอนเฟิร์มให้ท่านทราบก่อนเดินทาง 5-7 วัน)

- หากท่านประสงค์ไม่เข้าสวนสนุก ทางบริษัทจะทำการคืนค่าใช้จ่ายให้แก่ท่าน (ราคากรุณาสอบถามเจ้าหน้าที่)

หมายเหตุ : กรณีที่ตรงวันเสาร์หรืออาทิตย์ เนื่องจากจะมีนักท่องเที่ยวค่อนข้างมาก และในส่วนของวันธรรมดาการเล่นเครื่องเล่นในสวนสนุกแต่ละโซนนั้นก็ขึ้นอยู่กับการจัดเวลาของลูกค้าเองเป็นสำคัญ อาจทำให้ไม่สามารถเล่นเครื่องเล่นได้ตามที่หวังไว้ เพื่อผลประโยชน์ของลูกค้าทัวร์เป็นสำคัญ ทางบริษัทฯ ขอสงวนสิทธิ์ในการเปลี่ยนแปลงรายการเที่ยวโดยยึดตามผลประโยชน์ของลูกค้าเป็นสำคัญ

ร้านค้ารัฐบาล

ตามนโยบายการโปรโมทสินค้าพื้นเมืองของรัฐบาลต่างประเทศร่วมกับการท่องเที่ยวประเทศนั้นๆ ในนามของร้านค้ารัฐบาล ซึ่งจำเป็นต้องระบุไว้ในโปรแกรมทัวร์ เพราะมีผลกับราคาทัวร์ จึงอยากเรียนชี้แจงลูกค้าทุกท่านว่า ร้านรัฐบาลทุกร้านจำเป็นต้องแวะชม จะซื้อหรือไม่ซื้อขึ้นอยู่กับความพอใจของลูกค้าเป็นหลัก

***** หากลูกค้าไม่มีความประสงค์จะเข้าร้านค้ารัฐบาล ขอสงวนสิทธิ์ในการเรียกเก็บค่าใช้จ่ายที่เกิดขึ้นจากท่านเป็นจำนวนเงิน 300 หยวน / ท่าน / ร้าน *****

ตัวภายใน

กรณีท่านเดินทางจากต่างประเทศหรือต่างจังหวัดและมีความจำเป็นจะต้องออกตัวเครื่องบินภายในประเทศเพื่อเดินทางไปและกลับ กรุณาตรวจสอบและยืนยันเวลาการเดินทางแต่ละกำหนดการกับทางเจ้าหน้าที่ก่อนทำการจองทุกครั้ง!! ทางบริษัทแนะนำให้ท่านซื้อตั๋วเครื่องบินประเภทที่สามารถเลื่อนวันและเวลาเดินทางได้ และสำรองตัวเป็นเวลาอย่างต่ำ 4 - 5 ชั่วโมง ก่อนถึงเวลาเดินทาง เพื่อป้องกันกรณีเกิดเหตุสุดวิสัยอันเนื่องมาจากความผิดพลาดจากทางสายการบิน ทั้งการยกเลิกเที่ยวบิน ความล่าช้าของสายการบิน เที่ยวบินมีการเปลี่ยนแปลง หรือเหตุผลด้านความปลอดภัย หรืออื่นๆ โดยขึ้นอยู่กับพิจารณาสถานการณ์ของสายการบิน ซึ่งเป็นเหตุที่เหนือการควบคุมของบริษัท ทางบริษัทฯ ขอสงวนสิทธิ์ที่จะไม่รับผิดชอบค่าใช้จ่ายใดๆ ทุกกรณี

*** บริษัทฯ จะคอนเฟิร์มกรุ๊ป ประมาณ 5-7 วัน ก่อนเดินทาง ขอภัยในความไม่สะดวก ***

หนังสือเดินทาง / หนังสือเดินทางต่างชาติ / วีซ่า

- หนังสือเดินทางต้องมีอายุการใช้งานเหลือไม่น้อยกว่า 6 เดือน โดยนับวันเริ่มเดินทางเป็นหลัก หากต่ำกว่า 6 เดือน ผู้เดินทางจะต้องไปยื่นคำร้องขอทำหนังสือเดินทางเล่มใหม่ที่กองหนังสือเดินทาง
- หน้าหนังสือเดินทางจะต้องมีหน้าว่างอย่างน้อยไม่ต่ำกว่า 3 หน้า
- หากท่านเปลี่ยนหนังสือเดินทางเล่มใหม่ เพื่อความสะดวกและรวดเร็ว กรุณาเตรียมเล่มเก่าติดตัวไปด้วย เนื่องจากประวัติการเดินทางของท่านจะเป็นประโยชน์อย่างยิ่งในการยื่นหนังสือตรวจคนเข้าเมือง
- ท่านที่มีพกหนังสือเดินทางกรุณาถอดออกและไม่จำเป็นต้องส่งให้กับบริษัททัวร์ หากมีการสูญหาย บริษัทฯ จะไม่รับผิดชอบต่อพกหนังสือเดินทางนั้นๆ
- หนังสือเดินทางต่างชาติ บริษัทฯ ไม่มีนโยบายเรียกเก็บค่าธรรมเนียมเพิ่มเติมสำหรับลูกค้าถือหนังสือเดินทางต่างชาติ

กรณีหนังสือเดินทางต่างชาติ ต้องมีการยื่นวีซ่าทางบริษัทขอสงวนสิทธิ์ไม่รับผิดชอบค่าวีซ่าในทุกกรณี รวมถึงกรณีที่ลูกค้าทำการยื่นวีซ่าแล้วไม่ได้รับพิจารณาให้ผ่านจากสถานทูตฯ บริษัทฯ ขอสงวนสิทธิ์ในการคืนเงินในทุกกรณี

- กรณีมีเปลี่ยนแปลงกฎระเบียบการยื่นวีซ่าเข้าประเทศ ขอสงวนสิทธิ์ในการเก็บค่าวีซ่าเพิ่มเติม หากมีการประกาศยกเลิกฟรีวีซ่าสำหรับพาสปอร์ตไทย

ทางบริษัทฯ ขอสงวนสิทธิ์ความรับผิดชอบใด ๆ ทั้งสิ้น กรณีที่ท่านถูกปฏิเสธการเข้าหรือออกเมืองจากเจ้าหน้าที่ตรวจคนเข้าเมืองหรือเจ้าหน้าที่กรมแรงงานทั้งจากไทยและต่างประเทศ ซึ่งอยู่นอกเหนือความรับผิดชอบของบริษัทฯ

ตารางการเดินทาง และ บริการรถโดยสารนำเที่ยว

- ทางบริษัทฯ ขอสงวนสิทธิ์ในการสลับ โปรแกรมการเดินทาง โรงแรม เมนูอาหาร ตามความเหมาะสม โดยไม่แจ้งให้ทราบล่วงหน้า อันเนื่องมาจากเหตุการณ์ต่าง ๆ ที่อาจเกิดขึ้นจากเหตุสุดวิสัย เช่น เหตุการณ์ทางธรรมชาติ การเมือง สภาพการจราจร ทั้งทางบกและทางอากาศ สถานะห้องพักของแต่ละโรงแรม รวมไปถึงสภาพอากาศที่ไม่เอื้ออำนวยทั้งนี้ทางเราจะคำนึงถึงความปลอดภัยและผลประโยชน์ของลูกค้าเป็นสำคัญ โดยมีตัวแทนบริษัท (มัคคุเทศก์, หัวหน้าทัวร์, คนขับรถของแต่ละสถานที่) เป็นผู้บริหารเวลาปรับเปลี่ยนตาม
- กรณีใช้บริการของทางบริษัทฯ ไม่ครบตามรายการทัวร์ อาทิ ไม่เที่ยวบางรายการ, ไม่ทานอาหารบางมื้อ เพราะค่าใช้จ่ายทุกอย่างทางบริษัทฯ ได้ชำระค่าใช้จ่ายให้ตัวแทนต่างประเทศแบบเหมาขาดก่อนออกเดินทางแล้วบริษัทฯ ขอสงวนสิทธิ์ไม่สามารถคืนเงินได้ทุกกรณี
- หากเกิดทรัพย์สินสูญหายจากการโจรกรรม และ/หรือ เกิดอุบัติเหตุสูญหายที่เกิดจากความประมาทของตัวนักท่องเที่ยวเอง
- บริการของรถบัสนำเที่ยวตามกฎหมายของแต่ละประเทศจะมีความแตกต่างกันไปทั้งนี้มิใช่เพื่อความปลอดภัยในการเดินทาง โดยส่วนใหญ่จะสามารถให้บริการได้ไม่เกินวันละ 10 ชั่วโมง และไม่สามารถเพิ่มเวลาได้ มัคคุเทศก์, หัวหน้าทัวร์และคนขับจะเป็นผู้บริหารเวลาตามความเหมาะสม ทั้งนี้ขึ้นอยู่กับสภาพการจราจรในวันเดินทางนั้น ๆ เป็นหลัก จึงขอสงวนสิทธิ์ในการปรับเปลี่ยนเวลาท่องเที่ยวตามสถานที่ในโปรแกรมการเดินทาง

ตัวเครื่องบินและที่นั่ง

- ตัวเครื่องบินเป็นตัวรูดรูปสำหรับคณะทัวร์ ระบบของสายการบินจะทำการแรนดอมที่นั่ง ซึ่งไม่สามารถล็อกหรือเลือกระบุที่นั่งได้
- น้ำหนักกระเป๋า 23 กก. 1 ใบ/ท่าน ขึ้นเครื่องไม่เกิน 7กก. 1 ใบ/ท่าน หากต้องการซื้อน้ำหนักกระเป๋าเพิ่มเติม มีค่าใช้จ่ายเพิ่มเติม และต้องแจ้งล่วงหน้าก่อนเดินทาง 7 วันทำการ (ไม่รวมเสาร์-อาทิตย์)
- เคาน์เตอร์เช็คอินปิดบริการก่อนเวลาเครื่องออก 60 นาที โดยประมาณ และอาจไม่มีประกาศเตือนผู้โดยสารขึ้นเครื่อง ดังนั้นผู้โดยสารจำเป็นต้องพร้อม ณ ประตูขึ้นเครื่องก่อนเวลาเครื่องออกอย่างน้อย 45 นาที ***
- ตัวเครื่องบินเป็นตัวราคาพิเศษแบบหมู่คณะ หากท่านไม่เดินทางพร้อมคณะไม่ว่าจะด้วยเหตุใดก็ตาม ตัวไม่สามารถนำมาเลื่อนวันเดินทางหรือคืนเงินได้ทุกกรณี

บริษัทฯ ขอสงวนสิทธิ์ในการปรับเปลี่ยนเพื่อให้เกิดความเหมาะสมการเดินทางเป็นครอบครัว

กรณีท่านเดินทางเป็นครอบครัวใหญ่หรือเดินทางพร้อมสมาชิกในครอบครัวที่ต้องได้รับการดูแลเป็นพิเศษ (Wheelchair), เด็กและผู้สูงอายุที่มีโรคประจำตัว หรือ ไม่สะดวกในการเดินทางท่องเที่ยวติดต่อกัน ท่านและครอบครัวต้องให้การดูแลสมาชิกภายในครอบครัวของตนเอง เนื่องจากการเดินทางเป็นหมู่คณะ หัวหน้าทัวร์มีความจำเป็นต้องดูแลคณะทัวร์ทั้งหมด สำหรับผู้เดินทางที่อายุไม่ถึง 18 ปี และไม่ได้เดินทางกับบิดา มารดา ต้องมีจดหมายยินยอมให้บุตรเดินทางไปต่างประเทศจากบิดาหรือมารดาแนบมาด้วย

ข้อความซึ่งถือเป็นสาระสำหรับท่านที่ร่วมเดินทาง

ทางบริษัทฯ เป็นตัวแทนในการจัดนำการเดินทางที่มีความชำนาญ โดยจัดหาโรงแรมที่พัก อาหาร ยานพาหนะและสถานที่ท่องเที่ยวพร้อมทั้งการสัมมนา ดูนานเพื่อความสะดวกสบายและเกิดประโยชน์สูงสุดในการเดินทาง ทั้งนี้ทางบริษัทฯ ไม่สามารถรับผิดชอบในอุบัติเหตุหรือความเสียหายที่เกิดจากโรงแรมที่พัก ยานพาหนะ, อันเนื่องมาจากอุบัติเหตุรวมถึงภัยธรรมชาติ โจรกรรม, วินาศกรรม, อัคคีภัย, การผลงงาน, การจลาจล, สงครามการเมือง, การผันผวนของอัตราแลกเปลี่ยนเงินตราต่างประเทศ, การนัดหยุดงาน, ความล่าช้าของเที่ยวบิน, สายการบินเรือ, รถไฟ, พาหนะท้องถิ่น, ตลอดจนถูกกฏปฏิบัติของวีซ่าจากกงสุลและหรือส่วนงานที่เกี่ยวข้องกับสถานเอกอัครราชทูต รวมถึงผู้มีอำนาจทำการแทนประจำประเทศไทย (โดยไม่จำเป็นต้องแสดงเหตุผล เนื่องจากเป็นสิทธิพิเศษทางการทูต) ซึ่งอยู่เหนือการควบคุมของบริษัทฯ หมายรวมถึงในระหว่างการเดินทางท่องเที่ยวทั้งในหรือต่างประเทศ แต่ทางบริษัทฯ มีความคุ้มครอง และประกันอุบัติเหตุ ตามเงื่อนไขที่บริษัทฯ ที่รับประกัน ในกรณีที่ผู้ร่วมเดินทางถูกปฏิบัติโดยเจ้าหน้าที่ตรวจคนเข้าเมืองของประเทศไทย และ/หรือ ต่างประเทศ มิให้เดินทางออก หรือ เข้าประเทศ เนื่องมาจาก ความประพฤติ พฤติกรรมของผู้เดินทางไม่ปฏิบัติตามกฎระเบียบด้านการควบคุมโรคติดต่อเฉพาะ พื้นที่ที่มีการปลอมแปลงเอกสารเพื่อการเดินทาง รวมถึงมีสิ่งผิดกฎหมาย บริษัทฯ จะไม่คืนค่าใช้จ่ายใดๆ รายละเอียดด้านการเดินทาง อาจมีการเปลี่ยนแปลงได้ตามความจำเป็น หรือเพื่อความเหมาะสมทั้งปวง โดยมีต้องแจ้งให้ทราบล่วงหน้า ทั้งนี้การขอสงวนสิทธิ์ดังกล่าว บริษัทฯ จะยึดถือและคำนึงถึงผลประโยชน์ตลอดจนความปลอดภัยของท่านผู้มีเกียรติ ที่ร่วมเดินทางเป็นสำคัญ

หมายเหตุกรุณาศึกษาเงื่อนไขทั้งหมดก่อนการจอง เพื่อความเข้าใจที่ตรงกันระหว่างลูกค้าและบริษัท

- 1.ราคาคงกล่าวรวมภาษีน้ำมันและภาษีสนามบินแล้ว หากมีการประกาศปรับเพิ่มก่อนการเดินทางทางบริษัทขอเก็บเพิ่มตามจริง
- 2.บริษัทฯ สงวนสิทธิ์ในการที่จะไม่รับผิดชอบใดๆทั้งสิ้น ซึ่งนอกเหนือความรับผิดชอบของบริษัท เช่น การนัดหยุดงานจลาจล, การล่าช้าจากสายการบิน ,การยกเลิกเที่ยวบิน ,ภัยธรรมชาติ ,สภาพการจราจร และการนำสิ่งของผิดกฎหมาย
- 3.บริษัทฯ ขอสงวนสิทธิ์ในการเปลี่ยนแปลงเที่ยวบิน โดยมีต้องแจ้งเหตุให้ทราบล่วงหน้า
- 4.ทางบริษัทฯ ไม่รับผิดชอบใดๆทั้งสิ้น กรณีสิ่งของสูญหาย อันเนื่องมาจากความประมาทของผู้เดินทาง , การโจรกรรม และอุบัติเหตุอันเกิดจากความประมาทของผู้เดินทาง
- 5.หากท่านได้ชำระเงินมัดจำหรือค่าทัวร์กับทางบริษัทฯ แล้ว ถือว่าท่านตกลงยอมรับในเงื่อนไขและข้อตกลงต่าง ๆ ทั้งหมด
- 6.โปรแกรมนี้เป็นเพียงโปรแกรมที่เป็นข้อเสนอ ท่านจะต้องได้รับการยืนยันจากทางบริษัทฯ อีกครั้งหนึ่ง หลังจากทางบริษัทได้ทำการสำรองโรงแรมและห้องพักในต่างประเทศเรียบร้อยแล้ว โดยโรงแรมอาจจัดให้ในระดับใกล้เคียงกัน หรืออาจจะปรับเปลี่ยนจากตามที่ระบุไว้ในโปรแกรม
- 7.มัคคุเทศก์ พนักงานหรือตัวแทนของทางบริษัทฯ ไม่มีสิทธิ์ในการให้คำสัญญาใดๆทั้งสิ้นแทนผู้จัดทำ นอกจากนี้เอกสารนามโดยผู้มีอำนาจของผู้จัดชัดเจนเท่านั้น
- 8.ผู้จัดทำทัวร์นี้เป็นราคาทัวร์แบบเหมา จะไม่รับผิดชอบและไม่สามารถคืนเงินค่าใช้จ่ายต่างๆได้ เนื่องจากเป็นรายการเหมาจ่ายกับตัวแทน ต่างๆ หากเกิดกรณีผู้เดินทางไม่ผ่านการพิจารณาในการตรวจเข้า-ออกเมือง ,กรมแรงงาน ,สายการบินใน ประเทศไทยหรือประเทศต่างๆ หรืออันเนื่องมาจากการกระทำที่ส่อไปในทางผิดกฎหมายของประเทศไทยและประเทศต่างๆ การหลบหนี เข้าออกเมือง หรือเอกสารการเดินทางไม่ถูกต้อง หรือการถูกปฏิเสธการเข้า-ออกประเทศต่างๆ ในกรณีอื่นๆ
- 9.ในกรณีที่ลูกค้าต้องออกตัวโดยสารถภายในประเทศหรือออกตัวโดยสารถเอง กรุณาติดต่อเจ้าหน้าที่ของ บริษัทฯ ก่อนทุกครั้ง ทางบริษัทฯ จะไม่ขอรับผิดชอบค่าใช้จ่ายใดๆ ทั้งสิ้น
10. โปรแกรมและรายละเอียดของการเดินทางอาจมีการเปลี่ยนแปลงได้โดยไม่ต้องแจ้งให้ทราบล่วงหน้า ทั้งนี้ขึ้นอยู่กับ การจราจร สภาพอากาศ และเหตุสุดวิสัยต่าง ๆ ที่ไม่สามารถคาดการณ์ได้ล่วงหน้าโดยทางบริษัทฯ จะรักษา ผลประโยชน์และความปลอดภัยของผู้เดินทางเป็นสำคัญและไม่สามารถเปลี่ยนเป็นเงินได้
- 11.กรุณา อย่าขีดเขียน ฉีก หรือประทับตราใดๆ ที่ไม่เกี่ยวข้อง ลงในหนังสือเดินทางหากทางสายการบิน ไม่อนุญาตให้ เช็คอิน หรือตำรวจตรวจคนเข้าเมืองประเทศนั้นๆ ปฏิเสธการเข้า-ออกประเทศ ทางบริษัทฯ ไม่รับผิดชอบทุกกรณี
